



กลุ่มงานประกันสุขภาพ

สำนักงานสาธารณสุขจังหวัดสุรินทร์

**ประชุมคณะกรรมการวางแผนและประเมินผล
การดำเนินงานด้านสาธารณสุขจังหวัดสุรินทร์ (ทวป.)
ประจำ เดือน กุมภาพันธ์**

ปีงบประมาณ 2566

ณ ห้องประชุมขุนภักดีสุขกิจ ชั้น 4 สำนักงานสาธารณสุขจังหวัดสุรินทร์ (ใหม่)
ตำบลเจนีียง อำเภอเมืองสุรินทร์ จังหวัดสุรินทร์



กลุ่มงานประกันสุขภาพ

สำนักงานสาธารณสุขจังหวัดสุรินทร์

หัวข้อนำเสนอ

๑. สถานการณ์ด้านการเงินการคลัง ไตรมาส ๒ ปีงบประมาณ 2566
๒. เงินบำรุงคงเหลือ/หนี้สินและภาระผูกพัน
๓. ประเมินประสิทธิภาพหน่วยบริการ (Total Performance Score : TPS)
๔. ขอปรับอัตราการเรียกเก็บขาดเซย(เพิ่ม)กรณีฟอกเลือดด้วยเครื่องไตเทียม

ระดับความเสี่ยงทางการเงินของหน่วยบริการในจังหวัดสุรินทร์ ปีงบประมาณ 2562 – 2566

หน่วยบริการ	ปี 2562	ปี 2563	ปี 2564	ปี 2565	ไตรมาส 1 ปีงบฯ 2566			ไตรมาส 2 ปีงบฯ 2566
					ต.ค.65	พ.ย.65	ธ.ค.65	ม.ค.66
สว.สุรินทร์	1	1						
สว.ปราสาท	1		1					
สว.ศีขรภูมิ	2			1	1			
สว.สังขะ	2							
สว.ท่าตูม								
สว.รัตนบุรี	2				1	1		
สว.ลำดวน					1	1		
สว.ชุมพลบุรี					1	1		
สว.จอมพระ								
สว.กาบเชิง								
สว.สำโรงทาบ					1	1		
สว.บัวเชด	1				1	1		
สว.ศรีณรงค์					1	1		
สว.สนม						1		
สว.พนมดงรักเฉลิมพระเกียรติ 80 พรรษา	1				1	1		
สว.เขวาสินรินทร์					1	1		
สว.โนนนารายณ์	1				1	1		
รวม	8	1	1	1	10	10	0	0

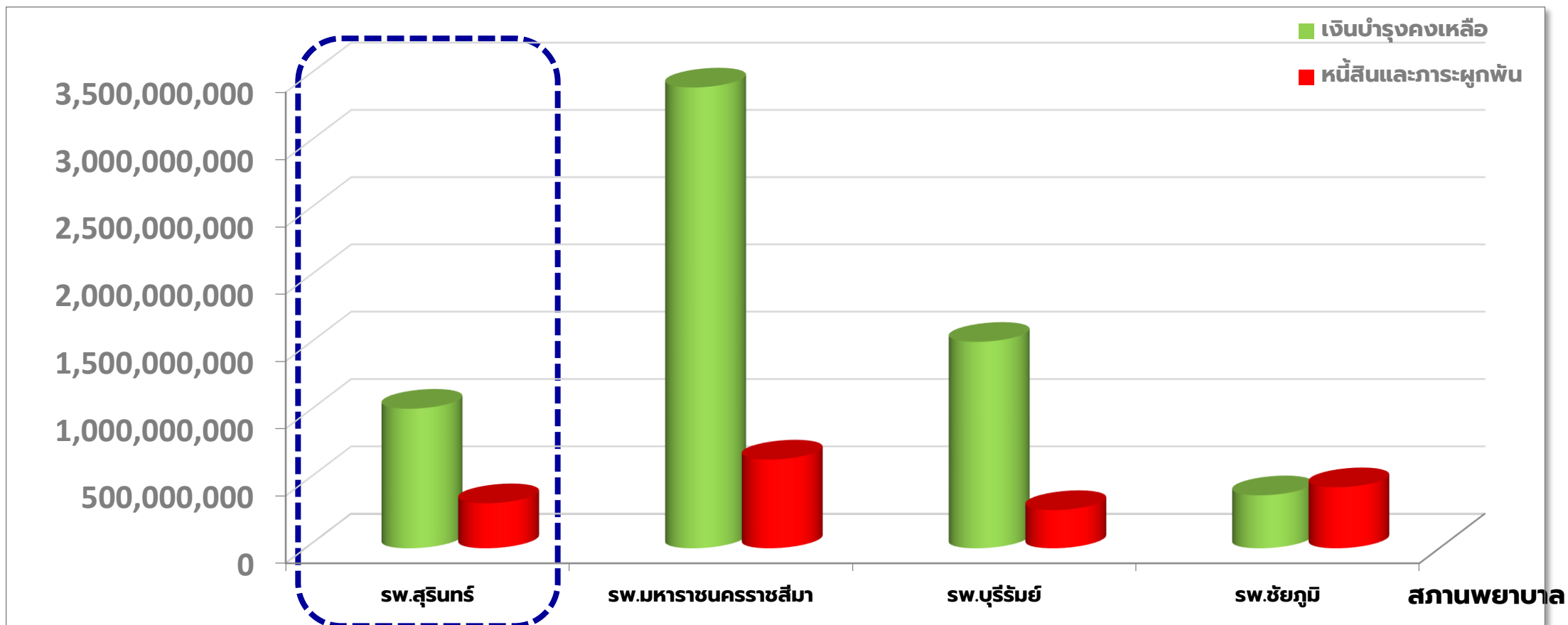
ผลการวิเคราะห์สถานการณ์ทางการเงินการคลัง ปีงบประมาณ 2566

เดือน มกราคม 2566

หน่วยบริการ	Current Ratio >=1.5	Quick Ratio >=1	Cash ratio >=0.8	NWC (ล้านบาท)	NI +depreciation (ล้านบาท)	EBITDA (ล้านบาท)
sw.สุรินทร์	5.47	4.81	3.35	1,465.40	201.93	161.19
sw.ปราสาท	5.77	5.59	4.24	649.08	29.53	17.08
sw.ศีขรภูมิ	5.39	4.85	3.78	229.45	30.66	41.45
sw.สังขะ	4.49	4.19	2.88	215.89	25.91	24.87
sw.ท่าตูม	5.61	5.39	4.14	226.62	42.74	38.00
sw.รัตนบุรี	5.30	5.01	3.88	228.46	21.25	16.56
sw.ลำดวน	7.98	7.68	5.68	156.60	20.73	20.41
sw.ชุมพลบุรี	8.61	8.36	7.45	142.49	9.27	6.11
sw.จอมพระ	7.32	7.15	6.45	126.04	0.45	1.21
sw.กาบเชิง	13.71	13.30	7.66	199.94	28.38	25.10
sw.ลำโรงท่า	4.85	4.74	4.36	113.05	11.38	9.74
sw.บัวเชด	3.71	3.59	3.33	80.93	7.58	5.92
sw.ศรีณรงค์	8.83	8.63	7.60	170.67	10.10	16.05
sw.สนม	5.60	5.43	4.69	70.73	7.60	5.98
sw.พนมดงรัก <small>เฉลิมพระเกียรติ 80วสช</small>	7.77	7.56	6.72	86.30	12.86	10.66
sw.เขวาสินรินทร์	117.78	11.33	10.75	119.84	4.78	7.43
sw.โนนนารายณ์	8.04	7.91	7.33	86.78	9.47	11.22



เงินบำรุงคงเหลือ/หนี้สินและภาระผูกพัน เดือน มกราคม 2566

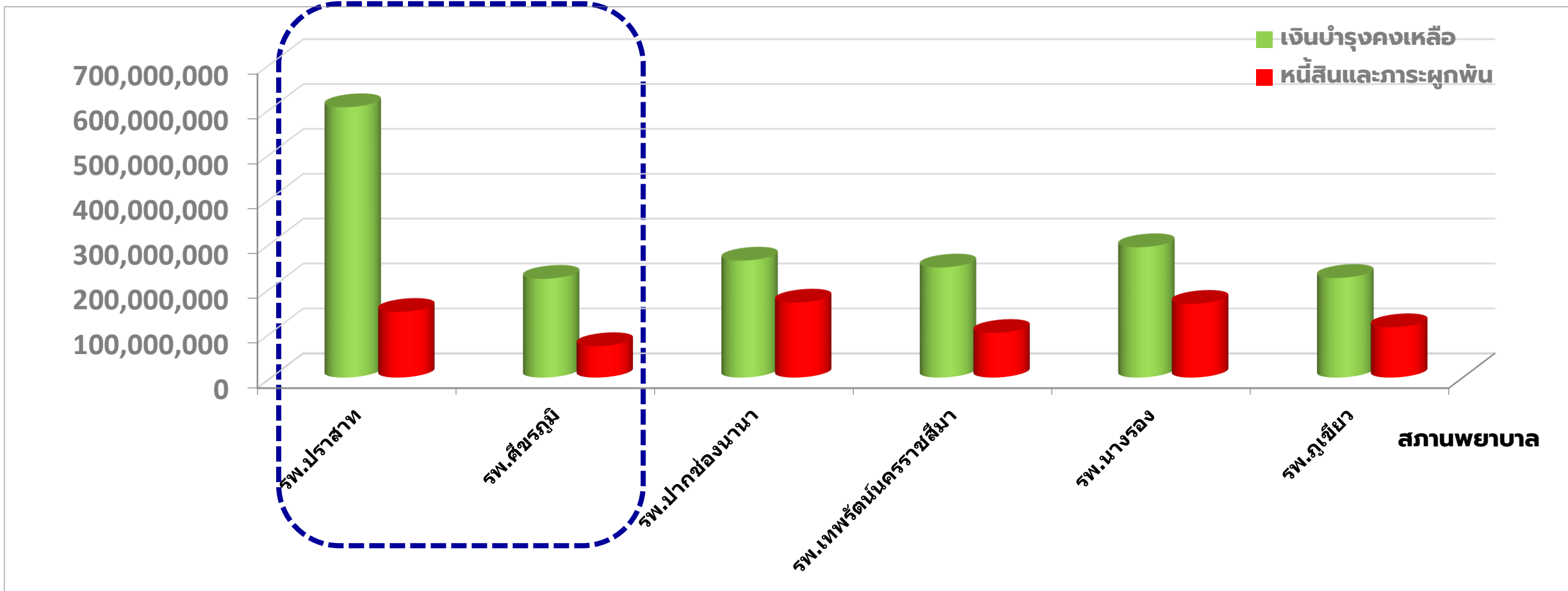


ที่มาของข้อมูล : ระบบบริหารการเบิกจ่ายกองทุนหลักประกันสุขภาพแห่งชาติ (Smart Money Transfer)

ข้อมูล ณ กุมภาพันธ์ 2566**รวมรายได้ทุกกองทุนจาก สำนักหลักประกันสุขภาพแห่งชาติ**



เงินบำรุงคงเหลือ/หนี้สินและภาระผูกพัน เดือน มกราคม 2566

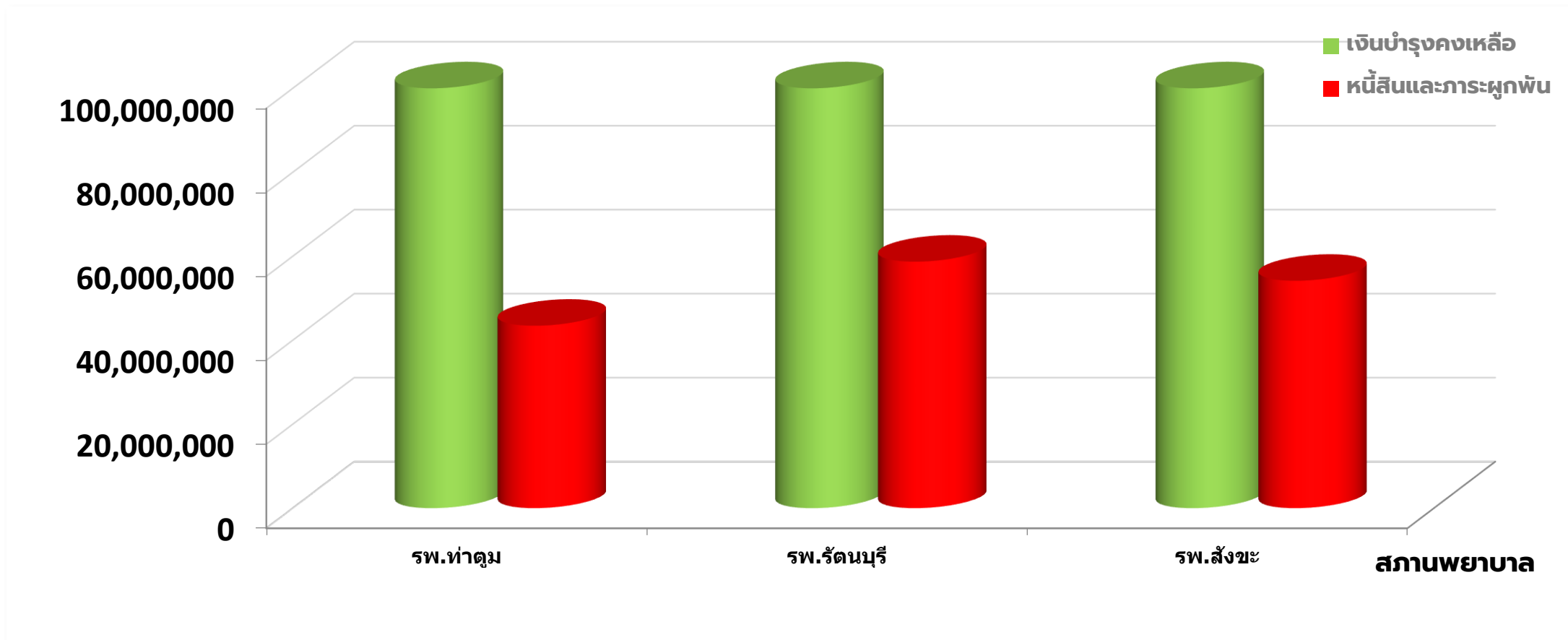


ที่มาของข้อมูล : ระบบบริหารการเบิกจ่ายกองทุนหลักประกันสุขภาพแห่งชาติ (Smart Money Transfer)

ข้อมูล ณ กุมภาพันธ์ 2566 **รวมรายได้ทุกกองทุนจาก สำนักหลักประกันสุขภาพแห่งชาติ**



เงินบำรุงคงเหลือ/หนี้สินและภาระผูกพัน เดือน มกราคม 2566

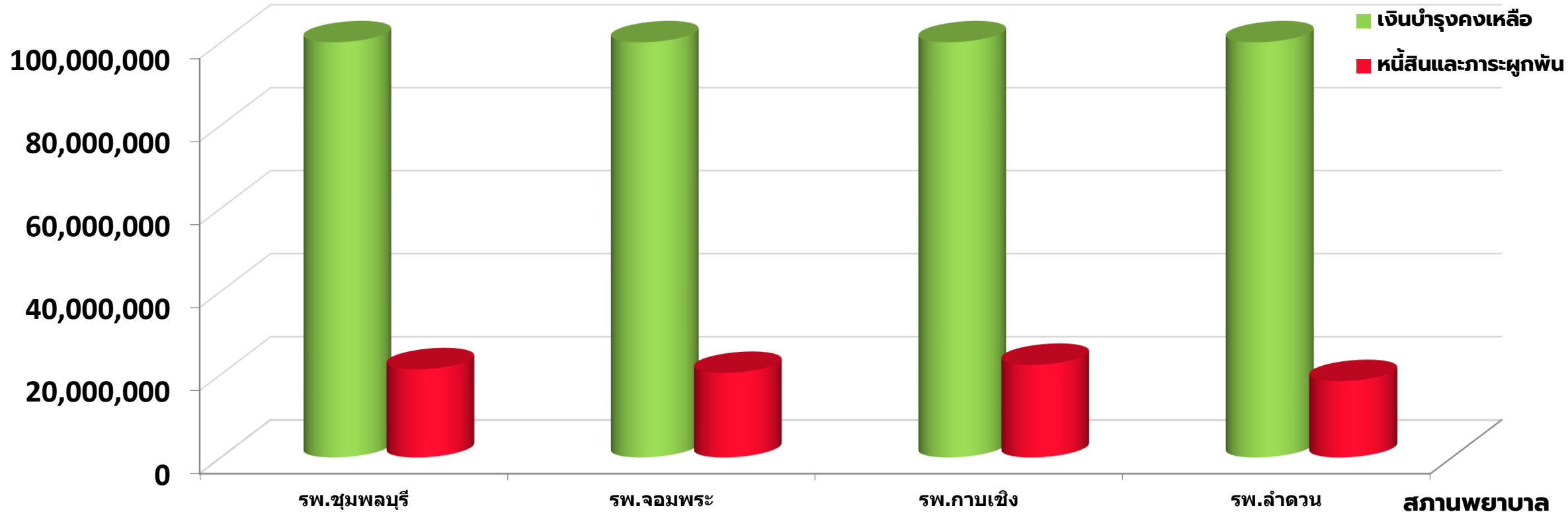


ที่มาของข้อมูล : ระบบบริหารการเบิกจ่ายกองทุนหลักประกันสุขภาพแห่งชาติ (Smart Money Transfer)

ข้อมูล ณ กุมภาพันธ์ 2566 **รวมรายได้ทุกกองทุนจาก สำนักหลักประกันสุขภาพแห่งชาติ**



เงินบำรุงคงเหลือ/หนี้สินและภาระผูกพัน เดือน มกราคม 2566

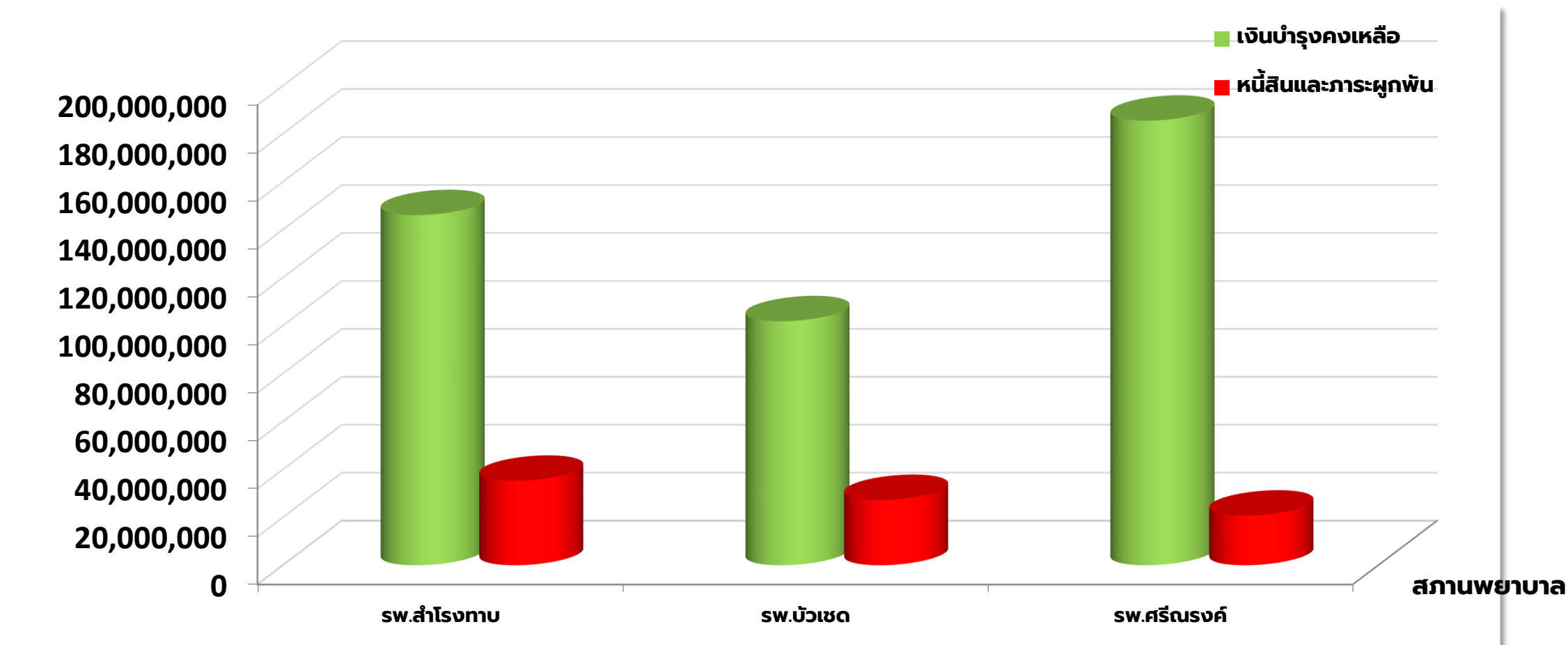


ที่มาของข้อมูล : ระบบบริหารการเบิกจ่ายกองทุนหลักประกันสุขภาพแห่งชาติ (Smart Money Transfer)

ข้อมูล ณ กุมภาพันธ์ 2566 **รวมรายได้ทุกกองทุนจาก สำนักหลักประกันสุขภาพแห่งชาติ**



เงินบำรุงคงเหลือ/หนี้สินและภาระผูกพัน เดือน มกราคม 2566

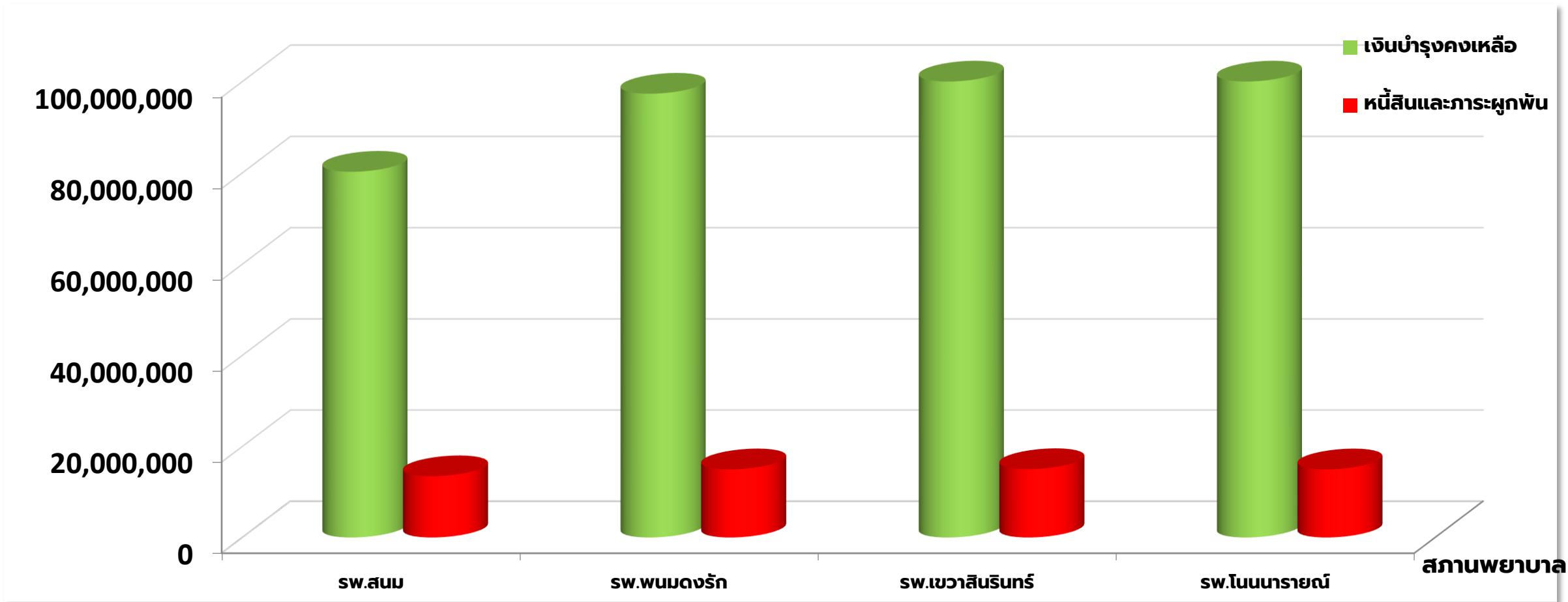


ที่มาของข้อมูล : ระบบบริหารการเบิกจ่ายกองทุนหลักประกันสุขภาพแห่งชาติ (Smart Money Transfer)

ข้อมูล ณ กุมภาพันธ์ 2566 **รวมรายได้ทุกกองทุนจาก สำนักหลักประกันสุขภาพแห่งชาติ**



เงินบำรุงคงเหลือ/หนี้สินและภาระผูกพัน เดือน มกราคม 2566



ที่มาของข้อมูล : ระบบบริหารการเบิกจ่ายกองทุนหลักประกันสุขภาพแห่งชาติ (Smart Money Transfer)

ข้อมูล ณ กุมภาพันธ์ 2566 **รวมรายได้ทุกกองทุนจาก สำนักหลักประกันสุขภาพแห่งชาติ**



เงินบำรุงคงเหลือ/หนี้สินและภาระผูกพัน เดือน มกราคม 2566

มกราคม		สุรินทร์	
รายการ	▼	แห่ง	ร้อยละ
รพ.เงินบำรุงเป็น บวก		17	100.00
รพ.เงินบำรุงเป็น ลบ		0	0.00
รพ.เงินบำรุงคงเหลือหลังหักหนี้			
> 100 ล้านบาทขึ้นไป		13	76.47
50-100 ล้านบาท		4	23.53
>10 - <50 ล้านบาท		0	0.00
1-10 ล้านบาท		0	0.00
ติดลบ		0	0.00

ที่มาของข้อมูล : ระบบบริหารการเบิกจ่ายกองทุนหลักประกันสุขภาพแห่งชาติ (Smart Money Transfer)
ข้อมูล ณ ณ กุมภาพันธ์ 2566 **รวมรายได้ทุกกองทุนจาก สำนักหลักประกันสุขภาพแห่งชาติ**

ตัวชี้วัดย่อย 4 : หน่วยบริการผ่านเกณฑ์ประเมินประสิทธิภาพ (TPS) ≥ 10.5 คะแนนขึ้นไป (ระดับ A และ B) รายหน่วยบริการจังหวัดสุรินทร์ ปีงบประมาณ 2566 ไตรมาสที่ 1

หน่วยบริการ	1.ตัวชี้วัดกระบวนการ (Process Indicators)					2. ตัวชี้วัดผลลัพธ์การดำเนินงาน		ผลการประเมิน	
	1.1 การบริหาร Planfin ผลต่าง บวกหรือลบไม่เกิน 5%	1.2 การ บริหาร สินทรัพย์ หมุนเวียน และหนี้สิน หมุนเวียน	1.3 การบริหารจัดการ			2.1 ความสามารถในการ ทำกำไร	2.2 การวัด สภาพคล่องทาง การเงิน	คะแนน	ระดับ
			1.3.1 การ บริหารต้นทุนและ ค่าใช้จ่าย	1.3.2 คะแนน ตรวจสอบ ทดลองเบื้องต้น	1.3.3 ผลผลิต (Productivity) เป็นที่ ยอมรับ				
	(2 คะแนน)	(3 คะแนน)	(2 คะแนน)	(1 คะแนน)	(2 คะแนน)	(3 คะแนน)	(2 คะแนน)	(15 คะแนน)	
sw.สุรินทร์	1	2	2	1	2	3	2	13	A
sw.ปราสาท	0	1.5	2	1	0	1	2	7.5	D
sw.ศีขรภูมิ	0	0	2	1	0	3	2	8	D
sw.สังขะ	0	0.5	2	1	1	2	2	10	C
sw.ท่าตูม	1	2	2	1	1	3	2	12	A
sw.รัตนบุรี	0	1	2	1	1	3	2	10	C
sw.ลำดวน	0	0	2	1	1	3	2	9	C
sw.ชุมพลบุรี	0	1.5	2	1	1	1	2	8.5	D
sw.จอมพระ	2	1.5	2	1	0	1	2	9.5	C
sw.กาบเชิง	0	0	2	1	1	3	2	9	C
sw.สำโรงทาบ	0	1.5	2	1	1	3	2	10.5	B
sw.บัวเชด	0	0.5	2	1	1	3	2	9.5	C
sw.ศรีณรงค์	1	0	2	1	0	2	2	8	D
sw.สนม	0	1.5	2	1	1	3	2	10.5	B
sw.พนมดงรัก	2	1	2	1	1	3	2	12	A
sw.เขวาสินรินทร์	0	0	2	1	1	2	2	8	D
sw.โนนนารายณ์	0	1.5	2	0	1	3	2	9.5	C
รวมผ่านเกณฑ์ A, B (แห่ง)								5	
ร้อยละ								29.41	

เพื่อพิจารณา



ข้อหาหรือจากประชุมหัวหน้างานประกันสุขภาพ หน่วยบริการ

เพื่อพิจารณา

เสนอเพื่อพิจารณาจากประชุมหัวหน้างานประกันสุขภาพหน่วยบริการ เมื่อวันที่ 22 ก.พ.66

1

เนื่องจากสปสช. ส่งคืนข้อมูลการเรียกเก็บระหว่าง CUP ในรอบ STM6512 รายการค่าใช้จ่าย เป็นยอดรวม จึงขอใช้ยอดรวมดังกล่าวเป็นข้อมูลในการเรียกเก็บระหว่างกัน

2

ขอเพิ่ม-ปรับอัตราเรียกเก็บ ในกรณีการฟอกเลือดด้วยเครื่องไตเทียม (hemodialysis) เนื่องจากมีค่าใช้จ่ายสูง เป็น 700 บาท/ครั้ง

3

ขอเพิ่ม รายการ kidney biopsy เรียกเก็บจาก กองทุนชดเชย 6,600 บาท/ครั้ง

4

ขอเพิ่ม รายการที่นอกเหนือจากที่ สปสช ชดเชย ให้กรณีการฟอกเลือดด้วยเครื่องไตเทียม (hemodialysis) เช่น โดยขอเรียกเก็บจาก กองทุนชดเชย

หลักเกณฑ์การเรียกเก็บ-ชดเชยระหว่าง CUP ในจังหวัด

R90PCH



อัตราค่าการเรียกเก็บชดเชย ผู้ป่วยนอก UC

1.1 รพศ./รพท. เรียกเก็บชดเชยตามระดับหน่วยบริการ
ระดับ M1 / M2 / F1 ตามค่าใช้จ่ายจริงไม่เกิน 700.-บาท/ครั้ง
ระดับ F2 / F3 / ค่ายวีรวัฒน์ ตามค่าใช้จ่ายจริงไม่เกิน 400.-บาท/ครั้ง

1.2 รพช. และ รพ.ค่ายวีรวัฒน์โยธิน ตามค่าใช้จ่ายจริงไม่เกิน 400.-บาท/ครั้ง

1.3 รพ.สด. ค่าใช้จ่าย 80.-บาท/ครั้ง

1.4 รพ.สด. ที่มีแพทย์ ค่าใช้จ่าย 150.-บาท/ครั้ง

กองทุนชดเชยจังหวัด (รพ.ปราสาท)

รายการเดิม

การส่งตรวจพิเศษ ของ โรงพยาบาลศูนย์/โรงพยาบาล Node

- MRI ตามข้อตกลงกับศูนย์ MRI รพ.สุรินทร์ รพ.ที่ส่งตรวจได้ คือ รพ.สุรินทร์, รพ.ปราสาท, รพ.ท่าตูม, รพ.รัตนบุรี, รพ.ศีขรภูมิ และ รพ.สังขะ
- ตรวจเส้นประสาท ราคาเส้นละ 500 บาท รพ.ที่ตรวจได้ คือ รพ.สุรินทร์, รพ.ปราสาท, รพ.ท่าตูม และ รพ.รัตนบุรี

การส่งต่อผู้ป่วยนอกข้ามจังหวัด ยานอกบัญชี ที่มีราคาสูง โดย สสจ.ออกหนังสือรับรองสิทธิ (เฉพาะรายเท่านั้น)

- รพศ. ส่งต่อผู้ป่วยไปรักษานอกจังหวัด และ
- แพทย์ผู้รับรักษาออกหนังสือรับรองการจำเป็นต้องใช้ยา และแผนการรักษา
- สสจ.ออกหนังสือรับรองสิทธิ

ยา refer back ผู้ป่วยในใน จังหวัด

- ยาบางรายการที่มีราคาสูง ตามข้อตกลงภายในจังหวัด จากกลุ่มงาน คบ. สสจ.สุรินทร์
- รพ.สุรินทร์ จัดยาให้ครบตามระยะเวลาการรักษา รวมถึงกรณีผู้ป่วยแผนกศัลยกรรม
- สำหรับสิทธิอื่น (Non UC) เบิกตามหลักเกณฑ์เงื่อนไขของสิทธิผู้ป่วย

ผู้ป่วยเด็กต้องได้รับสารอาหารทางหลอดเลือดดำตลอดชีวิต

- สิทธิ UC รพ.พนมดงรัก เฉลิมพระเกียรติ 80 พรรษา

เพื่อพิจารณา

ขอใช้กองทุนชดเชย

ข้อมูล kidney biopsy sw.ปราสาท		
ปีงบประมาณ	จำนวนครั้ง/6,600 บาท	มูลค่า(บาท)
2565	10	66,000.00
2566	5	33,000.00

เพื่อพิจารณา

ขอใช้กองทุนชดเชย

ข้อมูล การใช้จ่าย EPO รพ.ปราสาท ที่นอกเหนือจากการชดเชย CAPD

ปีงบประมาณ	CKD 5 No RRT สิทธิ UC	EPO (dose)	มูลค่า(บาท)
2565	15 ราย	171	65,835
2566	8 ราย	75	28,875

หมายเหตุ รายการที่นอกเหนือจากที่ สปสช ชดเชยให้ เช่น ฟอกครั้งที่ 3 ในสัปดาห์

ข้อมูลการใช้จ่าย EPO กรณีที่เกินความรับผิดชอบจาก สปสช.ชดเชย HD

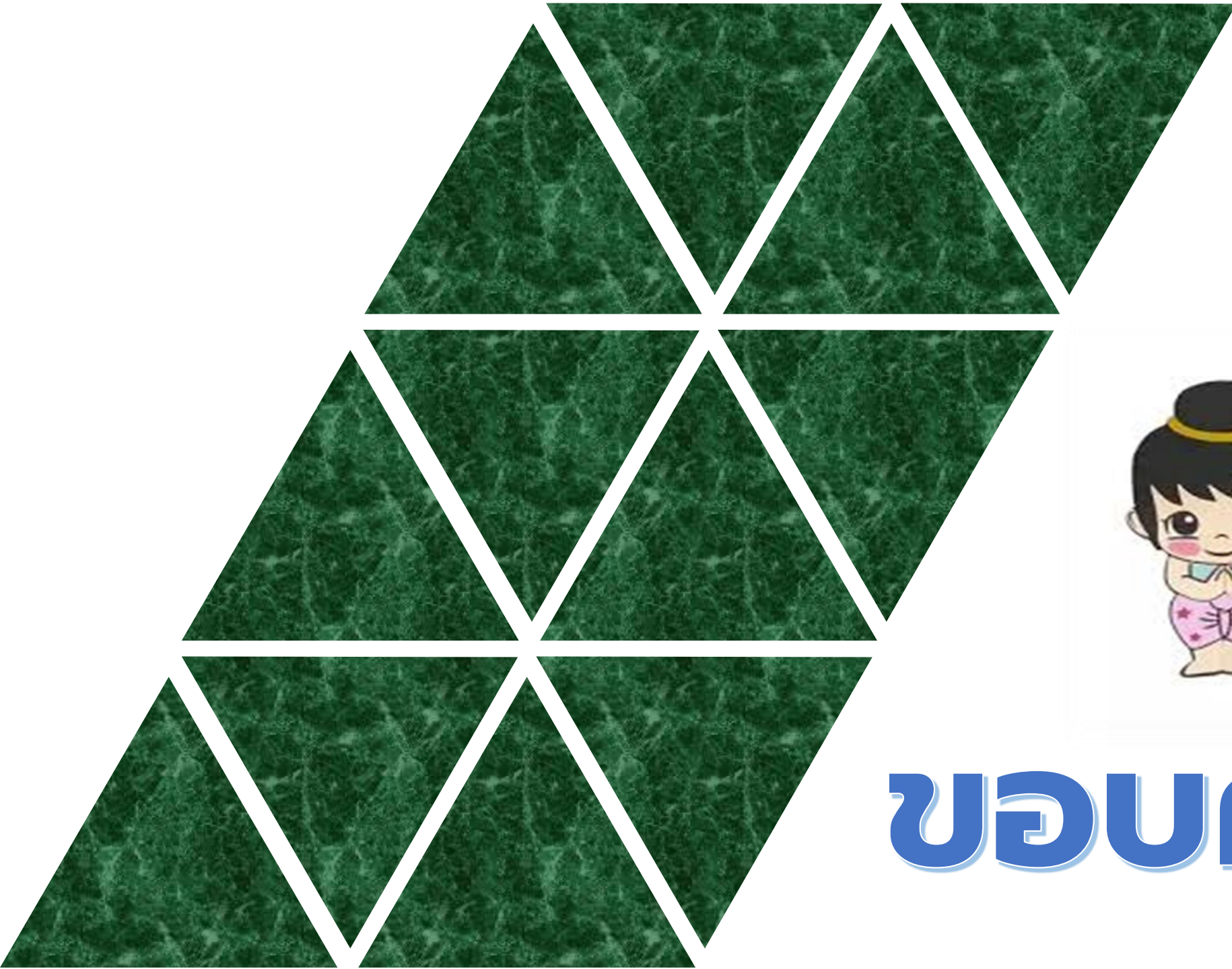
เดือน	จำนวนผู้รับบริการ Hct < 30	ปริมาณยา (Dozes) x 180 บาท	ราคา (บาท)
ธันวาคม	47	188	33,840
มกราคม	67	268	48,240
กุมภาพันธ์	68	272	48,960
รวม		728	131,040

เพื่อพิจารณา

ขอปรับอัตรา=700บาท

ค่าบริการกรณีการฟอกเลือดด้วยเครื่องไตเทียม (hemodialysis) เฉพาะ LAB & ยาโรคเรื้อรัง

หน่วยบริการ	จำนวนvisit	ค่า LAB/ครั้ง	ค่ายาโรคเรื้อรัง/ครั้ง	รวม	unit cost	หมายเหตุ
รพ. สุรินทร์	1340	627,765.00	1,814,627.75	2,442,392.75	1822.681157	
รพ. ปราสาท	795	72,640.00	307,709.00	380,349.00	478.4264151	
รพ. ท่าตูม	2289	3,429,000.00	562,880.00	3,991,880.00	1743.940585	
รพ. สังขะ	770	90,145.00	190,262.00	280,407.00	364.1649351	
รพ. รัตนบุรี	529	3,850.00	105,869.00	109,719.00	207.4083176	แลบตรวจที่รพต้นสังกัด
รพ. ลำดวน	52	47,000.00	16,536.00	63,536.00	1221.846154	
รพ. ศรีขรภูมิ	443	39,720.00	120,819.50	160,539.50	362.3916479	
รพ. ค่ายวีรวัฒน์	448	4,800.00	56,605.00	61,405.00	137.0647321	แลบตรวจที่รพต้นสังกัด



ขอบคุณค่ะ