



สำนักงานสาธารณสุขจังหวัดสุรินทร์ SURIN PROVINCIAL PUBLIC HEALTH OFFICE

สรุปรายงานสถานการณ์ฝุ่น PM 2.5 จังหวัดสุรินทร์
ประจำเดือน กุมภาพันธ์ 2566



การติดตามเฝ้าระวังสถานการณ์ฝุ่น PM_{2.5}

- ภาคตะวันออกเฉียงเหนือ ให้เฝ้าระวังสุขภาพ ตั้งแต่ พฤศจิกายน 65 – พฤษภาคม 66 ช่วงระยะวิกฤต ธันวาคม 65 – เมษายน 66 (อ้างอิงคู่มือการดำเนินงานด้านการแพทย์และสาธารณสุข กรณี ฝุ่นละอองฯ ปี 2566)
- จังหวัดสุรินทร์ เริ่มมีค่าปริมาณฝุ่นละออง PM_{2.5} อยู่ในระดับปานกลาง ถึง ระดับเริ่มมีผลกระทบต่อสุขภาพ ตั้งแต่ช่วงปลายเดือน มกราคม 2566 และ เดือนกุมภาพันธ์ 2566
- ทั้งนี้ เป็นไปตามรายงานการคาดการณ์ปริมาณฝุ่นละออง PM_{2.5} ของกรมควบคุมมลพิษ ซึ่งเป็นไปในทิศทางเดียวกันทั้งประเทศ โดยจะคาดการณ์ล่วงหน้าได้ประมาณ 3 – 5 วัน จากการวิเคราะห์ข้อมูล ภาพถ่ายดาวเทียม จุดความร้อน สภาพอากาศ ความเร็วลม อุณหภูมิ ความชื้นสัมพัทธ์ ฯลฯ จากกรมอุตุนิยมวิทยา

ข้อมูลสถานการณ์ปริมาณฝุ่นละออง PM_{2.5} จังหวัดสุรินทร์

ข้อมูลค่าเฉลี่ยปริมาณฝุ่น PM 2.5 (มคก./ลบ.ม.) แยกรายอำเภอ จังหวัดสุรินทร์ ประจำเดือน มกราคม พ.ศ. 2566

ที่	อำเภอ/วันที่	1	2	3	4	5	6	7	8	9	10	11	12	13	14	15	16	17	18	19	20	21	22	23	24	25	26	27	28	29	30	31	พ
1	เมืองสุรินทร์	26	26	22	17	14	15	20	28	29	20	19	18	29	26	27	32	31	23	26	30	33	41	45	33	29	48	42	27	34	46	57	ว
2	ชุมพลบุรี	26	27	22	17	14	15	20	28	30	23	18	18	25	27	28	31	29	25	26	29	31	42	48	33	28	47	40	27	34	47	61	อ
3	ท่าตูม	26	27	20	18	18	15	18	24	29	23	22	18	24	27	28	32	31	27	25	30	27	43	45	33	26	46	43	28	33	48	58	อ
4	จอมพระ	26	26	21	17	16	15	18	25	29	23	21	18	26	27	27	32	31	26	26	30	29	42	44	32	27	47	42	28	33	47	58	ว
5	ปราสาท	26	26	22	17	15	16	19	28	28	20	18	18	27	25	27	32	31	24	26	30	33	40	44	33	30	47	43	27	34	46	56	ง
6	กาบเชิง	26	25	22	17	15	16	19	28	28	21	18	18	26	24	25	31	31	24	26	30	33	39	42	32	30	46	44	28	34	45	56	ว
7	รัตนบุรี	27	27	20	17	17	15	19	26	30	23	22	18	23	28	29	32	30	26	25	29	27	43	45	31	26	45	43	25	32	47	57	ย
8	สนม	26	26	20	18	20	15	16	22	28	23	24	19	24	27	28	33	32	29	25	30	25	42	43	31	25	45	45	29	33	49	56	อ
9	ศีร์ษะภูมิ	27	27	20	16	15	15	19	27	29	21	21	18	26	27	28	33	32	24	25	29	31	41	45	30	28	46	43	26	32	46	56	
10	สังขะ	26	26	21	17	14	15	19	29	29	21	19	18	25	24	25	32	31	24	26	29	32	39	42	30	30	45	43	26	33	45	56	
11	ลำดวน	27	27	21	17	15	16	20	29	29	20	20	18	30	26	27	33	32	23	25	30	33	41	44	32	30	48	44	27	33	46	55	
12	สำโรงทาบ	27	28	19	16	14	15	19	27	29	21	21	19	23	27	28	32	32	24	25	28	29	41	45	28	27	44	43	25	31	47	55	
13	บัวเชด	26	25	21	17	13	15	19	29	29	21	20	18	22	23	24	31	30	25	27	29	32	38	40	29	30	44	42	26	33	45	56	
14	พนมดงรัก	26	25	23	18	15	16	19	28	28	21	17	19	23	23	25	30	31	25	27	30	33	39	42	33	30	44	43	28	34	45	56	
15	ศรีณรงค์	27	27	20	16	13	16	20	29	30	21	20	19	25	26	27	32	31	23	26	28	32	41	44	29	29	45	43	25	31	46	55	
16	เขวาสินรินทร์	26	27	21	17	16	15	19	27	29	21	20	18	28	27	28	32	32	24	25	30	32	42	44	32	29	48	43	27	34	47	56	
17	โนนารายณ์	27	27	20	17	18	15	18	24	29	23	23	19	23	27	28	32	32	27	25	30	27	42	43	30	26	44	44	27	32	48	56	
	ภาพรวม	22	27	26	20	17	14	15	21	28	28	21	19	19	25	26	31	27	25	24	26	30	36	41	45	31	32	47	40	27	33	48	ก

ที่มา : <http://pm25.gistda.or.th/pm25/#>

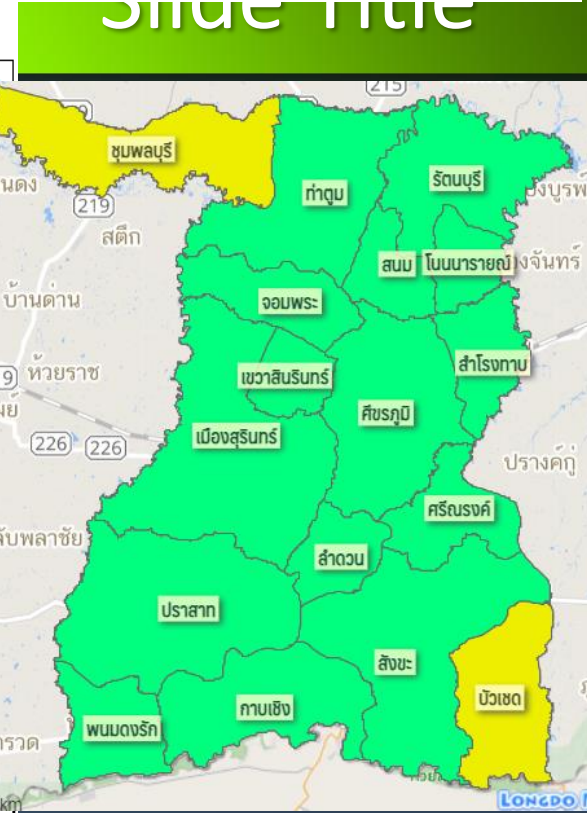


- ในแต่ละวันพบว่าค่า ปริมาณฝุ่นละออง PM_{2.5} แต่ละอำเภอจะเป็นไปในทิศทางเดียวกัน และสอดคล้องกับสถานการณ์ในประเทศ มีค่าใกล้เคียงกัน ต่างกันเพียง 5 -10 (มคก./ลบ.ม.)
- ค่าจะเปลี่ยนไปทุกชั่วโมงตามสภาพอากาศ ความเร็วลม ความชื้น ฯลฯ
- ระดับคุณภาพอากาศต่างกัน เนื่องจาก บางอำเภออยู่ในช่วงปลายของเกณฑ์ระดับสี และบางอำเภอเข้าสู่ช่วงต้นของอีกระดับสีหนึ่ง แต่ระดับปริมาณค่าฝุ่นละอองไม่ได้แตกต่างกันอย่างชัดเจน
- พื้นที่อำเภอส่วนใหญ่ที่มักจะมีค่าสูงกว่าอำเภออื่นๆ เป็นประจำ ได้แก่ อำเภอชุมพลบุรี ท่าตูม สำโรงทาบ บัวเชด และสนม เป็นพื้นที่ทำการเกษตร พื้นที่จังหวัดใกล้เคียงหรือประเทศเพื่อนบ้าน ทำการเกษตร

ข้อมูลสถานการณ์ปริมาณฝุ่นละออง PM_{2.5} จังหวัดสุรินทร์

*ข้อมูลค่าเฉลี่ยปริมาณฝุ่น PM 2.5 (มก./ลบ.ม.) แยกรายอำเภอ จังหวัดสุรินทร์ ประจำเดือน กุมภาพันธ์ พ.ศ. 2566

ที่	อำเภอ/วันที่	1	2	3	4	5	6	7	8	9	10	11	12	13	14	15	16	17	18	19	20	21	22	23	24	25	26	27	28	หมายเหตุ
1	เมืองสุรินทร์	78	83	62	63	35	35	37	48	45	44	41		50	61	31	28	30	37	44	38	45	51	53	53	29	36			ระบบอัตโนมัติ
2	ชุมพลบุรี	81	88	59	58	35	35	36	47	48	40	38		47	57	48	28	30	37	44	38	45	49	54	53	29	38			ออกภาคสนาม
3	ท่าตูม	79	86	61	60	35	35	37	51	51	42	38		47	53	42	30	29	36	41	40	42	49	50	55	32	36			ข้อมูลอัตโนมัติ
4	จอมพระ	77	84	62	62	36	35	37	48	47	42	38		47	54	41	29	30	36	43	39	43	49	52	54	30	37			เวลา 01.00 น.
5	ปราสาท	78	81	61	61	35	34	37	49	46	44	41		53	63	35	29	29	36	43	39	45	51	52	54	32	36			ถึง
6	กาบเชิง	75	79	60	59	36	33	36	48	46	44	42		53	63	41	31	29	35	41	40	44	50	53	53	33	37			เวลา 01.00 น.
7	รัตนบุรี	78	84	60	58	35	34	36	48	49	40	36		46	51	29	29	31	36	41	40	41	47	49	54	31	34			แยกภาค
8	สนม	75	83	63	61	36	35	37	51	49	42	38		46	48	43	31	29	34	39	41	40	49	48	55	35	37			อำเภอ
9	ศีขรภูมิ	78	83	62	62	36	35	37	50	49	43	39		49	59	25	30	31	37	42	40	42	50	51	54	30	36			
10	สังขะ	73	78	60	59	36	33	36	46	45	44	41		51	61	36	31	30	34	41	40	43	50	52	52	31	37			
11	ลำดวน	77	82	63	64	36	35	37	49	44	45	41		52	63	21	29	30	38	44	40	43	51	53	54	31	36			
12	สำโรงทาบ	78	83	61	60	36	35	37	50	51	42	38		47	57	24	30	32	37	41	40	40	48	50	53	28	36			
13	บัวเชด	70	75	59	57	36	33	35	44	44	44	42		51	60	43	32	30	32	39	40	43	49	53	51	31	38			
14	พนมดงรัก	75	80	59	55	36	32	35	47	46	43	42		52	61	49	31	29	34	42	39	45	50	52	54	36	37			
15	ศรีณรงค์	76	81	61	60	36	34	36	47	46	42	39		48	59	20	29	32	37	43	40	42	49	51	52	28	36			
16	เขวาสินรินทร์	78	83	62	63	36	35	37	49	46	43	40		50	59	30	29	30	37	43	39	44	51	52	54	31	36			
17	โนนนา-rayณ์	76	83	62	60	35	35	36	49	48	41	37		45	49	34	30	30	35	40	41	40	48	49	54	32	36			
	ภาพรวม	61	78	83	54	58	35	35	36	52	45	42		49	50	59	37	28	30	37	42	37	44	50	53	52	30			คำนวณจากค่า MBN



ที่มา : <http://pm25.gistda.or.th/pm25/#>

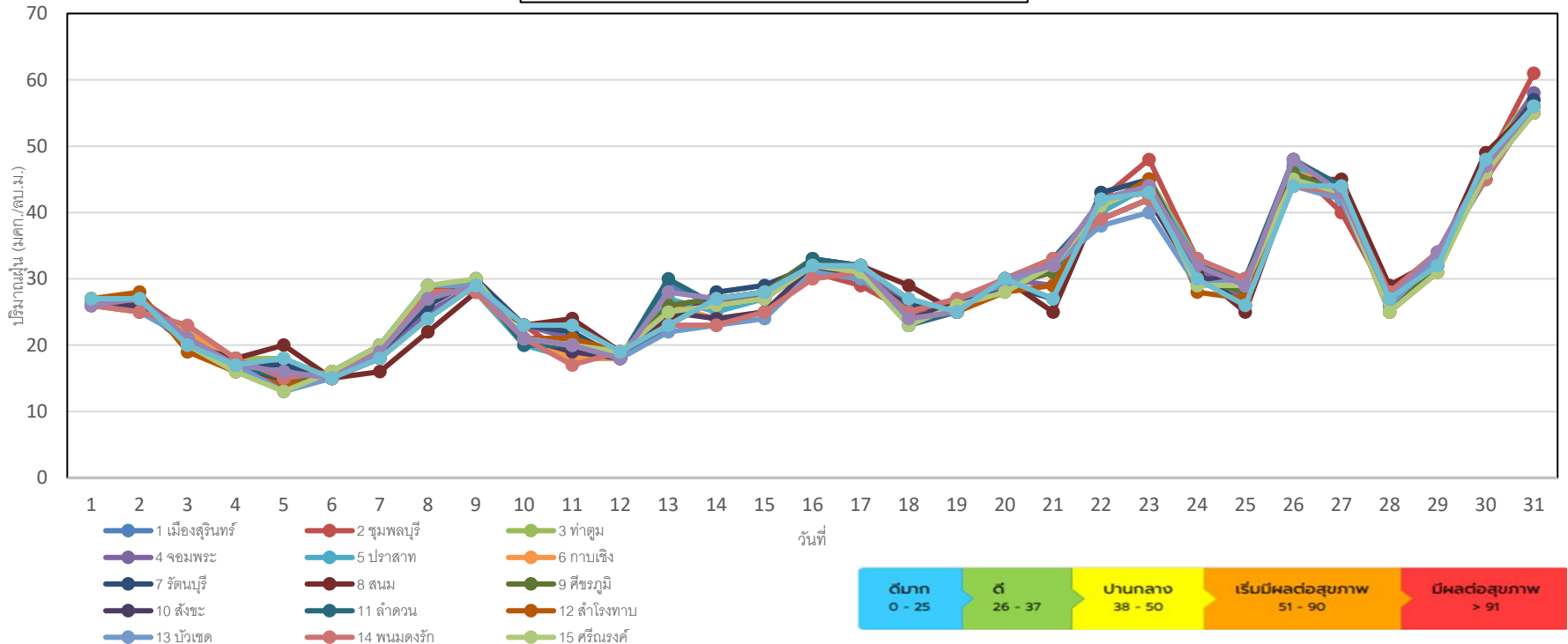
* มีปัญหาในระบบบันทึกข้อมูล



MAX ทั่วประเทศ

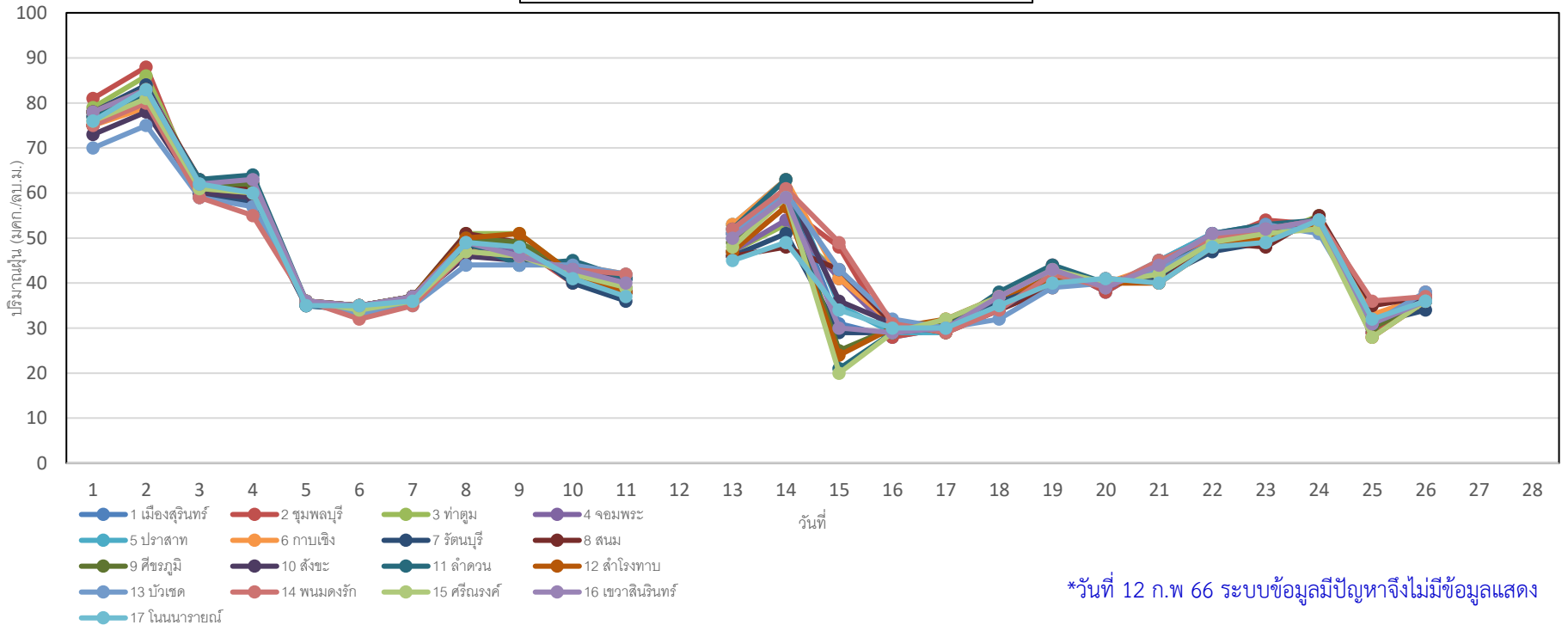
ข้อมูลสถานการณ์ปริมาณฝุ่นละออง PM_{2.5} จังหวัดสุรินทร์

*ค่าเฉลี่ยปริมาณฝุ่น PM_{2.5} (มคก./ลบ.ม.) 24 ชั่วโมง
แยกรายอำเภอ จังหวัดสุรินทร์ เดือนมกราคม พ.ศ.2566



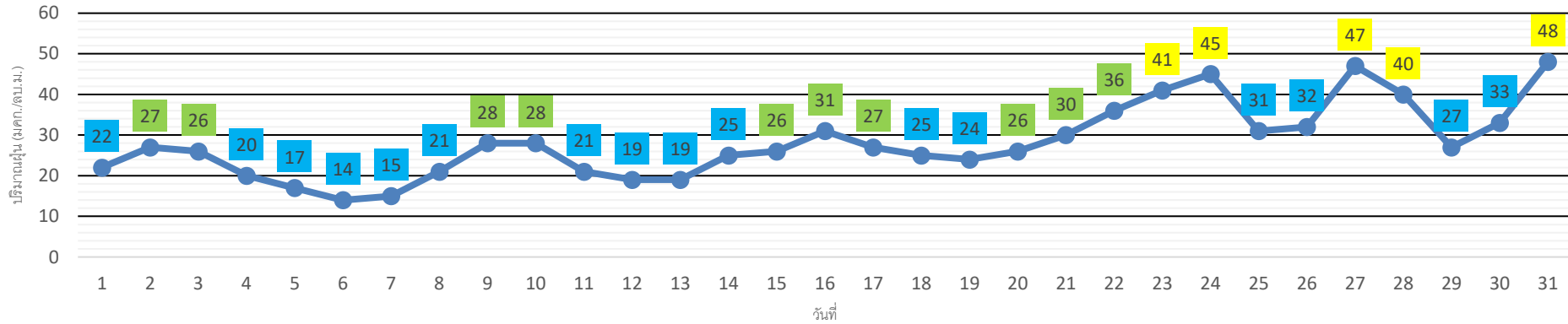
ข้อมูลสถานการณ์ปริมาณฝุ่นละออง PM_{2.5} จังหวัดสุรินทร์

*ค่าเฉลี่ยปริมาณฝุ่น PM_{2.5} (มคก./ลบ.ม.)
 แยกรายอำเภอ จังหวัดสุรินทร์ เดือนกุมภาพันธ์ พ.ศ.2566

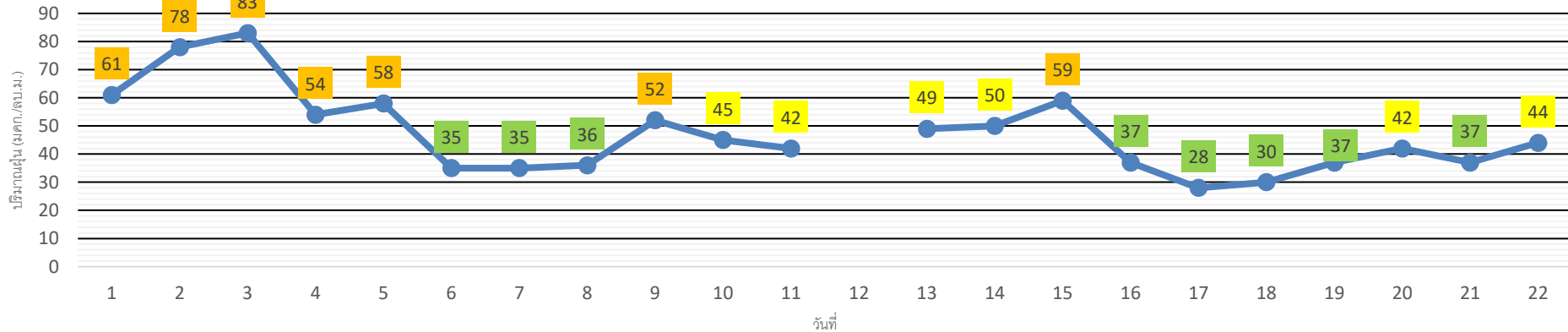


*วันที่ 12 ก.พ 66 ระบบข้อมูลมีปัญหาจึงไม่มีข้อมูลแสดง

ภาพรวมค่าเฉลี่ยปริมาณฝุ่น PM 2.5 (มคก./ลบ.ม.) 24 ชั่วโมง ประจำเดือนมกราคม พ.ศ.2566 จังหวัดสุรินทร์



*ภาพรวมค่าเฉลี่ยปริมาณฝุ่น PM 2.5 (มคก./ลบ.ม.) 24 ชั่วโมง ประจำเดือนกุมภาพันธ์ พ.ศ.2566 จังหวัดสุรินทร์



แนวทางการดำเนินงาน ตามแผนเฉพาะกิจแก้ไขปัญหาหมอกพิษด้านฝุ่นละออง ปี 66

3 พื้นที่ 7 มาตรการ “สื่อสารเชิงรุก ยกระดับปฏิบัติการ สร้างการมีส่วนร่วม”

ขอความร่วมมือ

- แจ้งเตือนสถานการณ์ประจำวัน ถึงอสม.ให้เพิ่มการเฝ้าระวัง โดยเฉพาะกลุ่มเสี่ยง เพื่อให้ทันต่อสถานการณ์ รวมถึงการคาดการณ์สถานการณ์ล่วงหน้าให้ อสม.ทราบเพื่อเตรียมการล่วงหน้า
- ดาวน์โหลดแอปพลิเคชันเพื่อเช็คข้อมูลสถานการณ์ฝุ่นประจำวันได้ด้วยตนเอง

6 ขั้นตอนรู้ดูแลตนเอง

ในช่วงที่หมอกเบื้อน ฝุ่น PM_{2.5}

- 1** เช็กค่าฝุ่น PM_{2.5} โดยใช้แอปพลิเคชัน Air4Thai, AirBKK, RGuard, เช็กฝุ่น
- 2** ประเมินตนเองว่าเป็นกลุ่มเสี่ยงหรือไม่?
 - เด็กเล็ก • ผู้สูงอายุ • หญิงตั้งครรภ์
 - ผู้ที่มีโรคประจำตัว เช่น ภูมิแพ้ หอบหืด ปอดอักเสบหรือโรคหัวใจ
 - ผู้ที่ทำงานกลางแจ้ง เช่น ไร่สวนเกษตรหรือพนักงานขับรถบรรทุก
- 3** ปฏิบัติตนเพื่อป้องกันสุขภาพตาหระดับ PM_{2.5}
 - หลีกเลี่ยงการเดินกลางแจ้ง
 - หลีกเลี่ยงสัมผัสกิจกรรมกลางแจ้ง
 - หลีกเลี่ยงการออกกำลังกายหนัก
 - หลีกเลี่ยงใช้พัดลมที่มีวงจรระบายความร้อน
 - หลีกเลี่ยงการสูบบุหรี่
- 4** ประเมินอาการและรับคำแนะนำเบื้องต้น
 - 4HealthPM_{2.5}
 - ดลิทีกพลีซของอินไซด์
- 5** หืออาการรุนแรงให้รีบไปพบแพทย์ (แนะนำอก คายังสำบาก เฝื่อนย่าย คายังมีเสียงหวีด)
- 6** สอบถามข้อมูลเพิ่มเติมได้ที่สายด่วนกรมรพหยาพิทย 1478 หรือ สายด่วนกรมรพชวต 1422

ข้อมูลความรู้ : กองประเมินผลกระทบสุขภาพ
งานแม่เหล็กวิจัย : กองส่งเสริมงานรณรงค์เชิงบูรณาการ
จัดทำณ : กุมภาพันธ์ 2566

สายด่วนกรมอนามัย 1478

สำนักงานสาธารณสุขจังหวัด
Anamai Media

แอปพลิเคชัน “เช็คฝุ่น”

รู้ไว้ เข้าใจง่าย ด้วยปลายนิ้ว



เช็คฝุ่น



ดาวน์โหลดฟรีได้แล้ววันนี้
ทั้ง Android และ iOS



