



กลุ่มงานประกันสุขภาพ

สำนักงานสาธารณสุขจังหวัดสุรินทร์

ประชุมคณะกรรมการวางแผนและประเมินผล การดำเนินงานด้านสาธารณสุขจังหวัดสุรินทร์ (กวป.) ประจำ เดือน มกราคม

ปีงบประมาณ 2566

ณ ห้องประชุมขุนภักดีสุขกิจ ชั้น 4 สำนักงานสาธารณสุขจังหวัดสุรินทร์ (ใหม่)
ตำบลเจนีียง อำเภอเมืองสุรินทร์ จังหวัดสุรินทร์



กลุ่มงานประกันสุขภาพ

สำนักงานสาธารณสุขจังหวัดสุรินทร์

๑. สถานการณ์ด้านการเงินการคลัง ไตรมาส ๑ ปีงบประมาณ 2566

๒. ประเมินประสิทธิภาพหน่วยบริการ (Total Performance Score : TPS)

ระดับความเสี่ยงทางการเงินของหน่วยบริการในจังหวัดสุรินทร์ ปีงบประมาณ 2562 – 2566

หน่วยบริการ	ปี 2562	ปี 2563	ปี 2564	ปี 2565	ปี 2566		
					ต.ค.65	พ.ย.65	ธ.ค.65
รพ.สุรินทร์	1	1					
รพ.ปราสาท	1		1				
รพ.ศีขรภูมิ	2			1	1		
รพ.สังขะ	2						
รพ.ท่าตูม							
รพ.รัตนบุรี	2				1	1	
รพ.ลำดวน					1	1	
รพ.ชุมพลบุรี					1	1	
รพ.จอมพระ							
รพ.กาบเชิง							
รพ.สำโรงทาบ					1	1	
รพ.บัวเชด	1				1	1	
รพ.ศรีณรงค์					1	1	
รพ.สนม						1	
รพ.พนมดงรักเฉลิม พระเกียรติ 80 พรรษา	1				1	1	
รพ.เขวาสินรินทร์					1	1	
รพ.โนนนารายณ์	1				1	1	
รวม	8	1	1	1	10	10	0

ผลการวิเคราะห์สถานการณ์ทางการเงินการคลัง ปีงบประมาณ 2566

เดือน ธันวาคม 2565

หน่วยบริการ	Current Ratio >=1.5	Quick Ratio >=1	Cash ratio >=0.8	NWC (ล้านบาท)	NI +depreciation (ล้านบาท)	EBITDA (ล้านบาท)
sw.สุรินทร์	5.47	4.81	3.35	1465.40	201.93	161.19
sw.ปราสาท	5.76	5.65	4.24	648.65	29.53	17.02
sw.ศีขรภูมิ	5.39	4.85	3.78	229.45	30.66	41.45
sw.สังขะ	4.49	4.19	2.88	215.89	25.91	24.87
sw.ท่าตูม	5.61	5.39	4.14	226.54	42.74	37.99
sw.รัตนบุรี	5.29	5.01	3.88	228.06	21.25	16.55
sw.ลำดวน	7.98	7.68	5.68	156.60	20.73	20.41
sw.ชุมพลบุรี	8.61	8.36	7.45	142.49	9.27	6.11
sw.จอมพระ	7.31	7.15	6.45	125.93	0.45	1.21
sw.กาบเชิง	13.70	13.30	7.67	199.85	28.38	25.07
sw.สำโรงตา	4.85	4.74	4.36	113.05	11.38	9.74
sw.บัวเชด	3.71	3.59	3.33	80.93	7.58	5.92
sw.ศรีณรงค์	8.83	8.63	7.60	170.67	10.10	16.05
sw.สนม	5.60	5.43	4.69	70.73	7.60	5.98
sw.พนมดงรัก เจลินพระเกียรติ 80วสขฯ	7.77	7.56	6.72	86.30	12.86	10.66
sw.เขวาสินรินทร์	11.78	11.33	10.75	119.84	4.78	7.43
sw.โนนารายณ์	8.04	7.91	7.33	86.78	9.47	11.22



กลุ่มงานประกันสุขภาพ

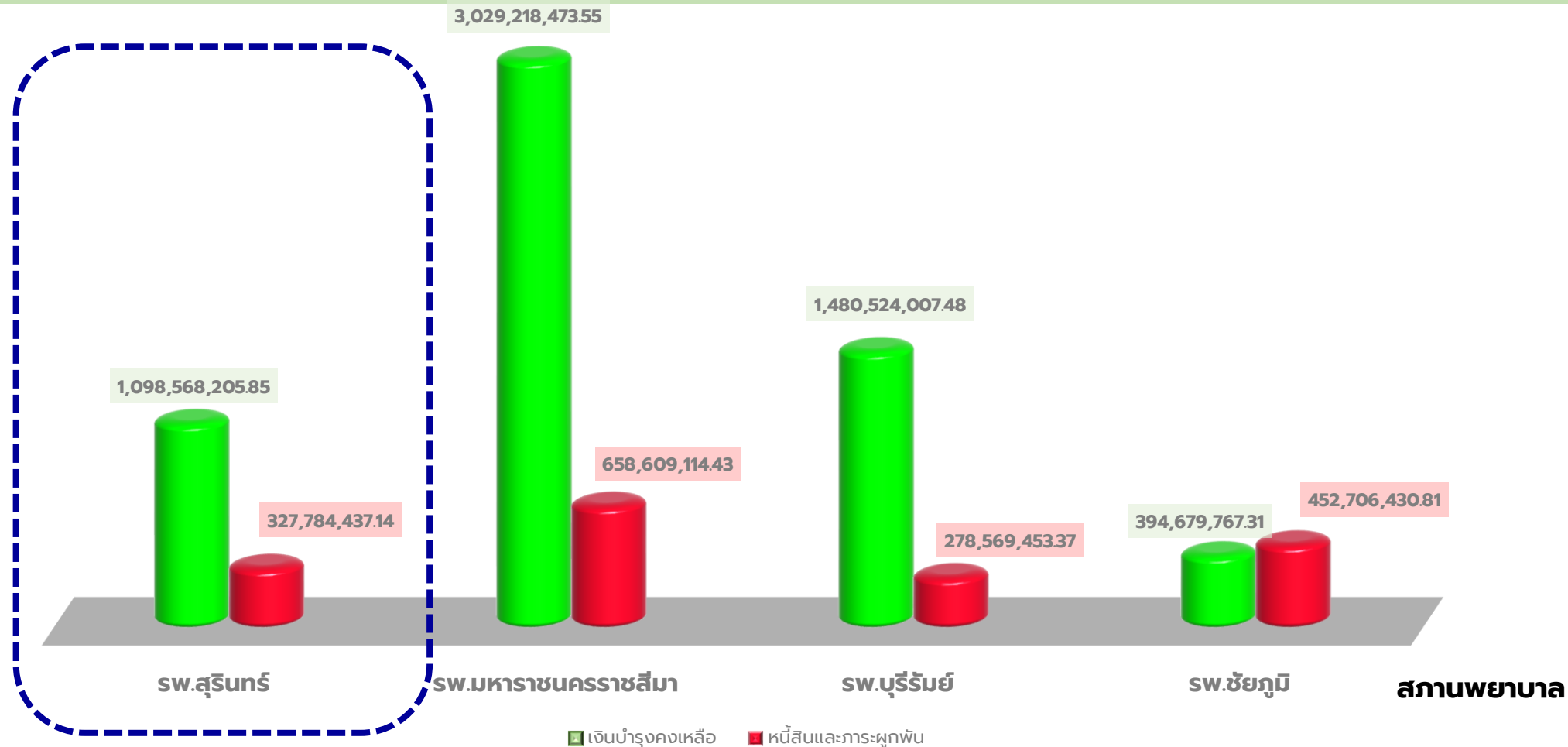
สำนักงานสาธารณสุขจังหวัดสุรินทร์

๓. รายรับสุทธิจาก สปสช.ปี ๒๕๖๖

๔. เงินบำรุงคงเหลือ/หนี้สินและภาระผูกพัน



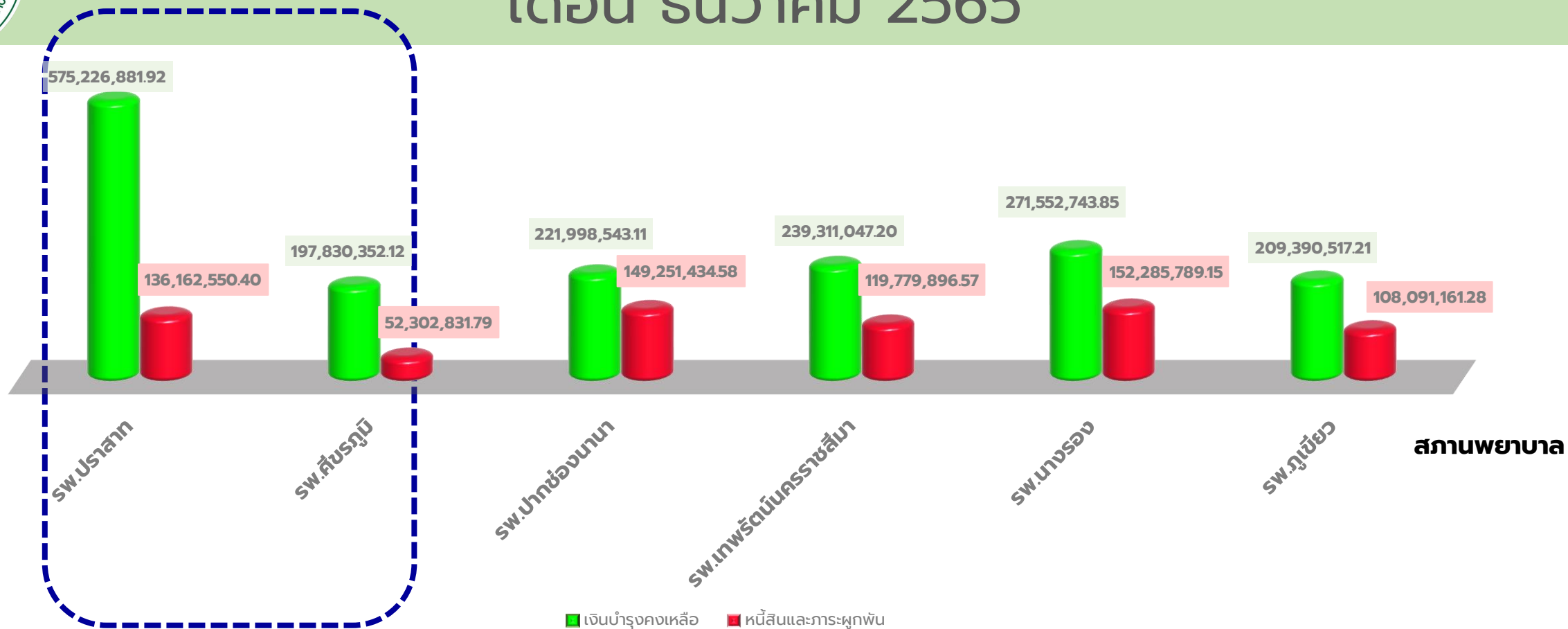
เงินบำรุงคงเหลือ/หนี้สินและภาระผูกพัน เดือน ธันวาคม 2565



ที่มาของข้อมูล : ระบบบริหารการเบิกจ่ายกองทุนหลักประกันสุขภาพแห่งชาติ (Smart Money Transfer)
ข้อมูล ณ ตุลาคม 2565 – 30 มกราคม 2566 **รวมรายได้ทุกกองทุนจาก สำนักหลักประกันสุขภาพแห่งชาติ**



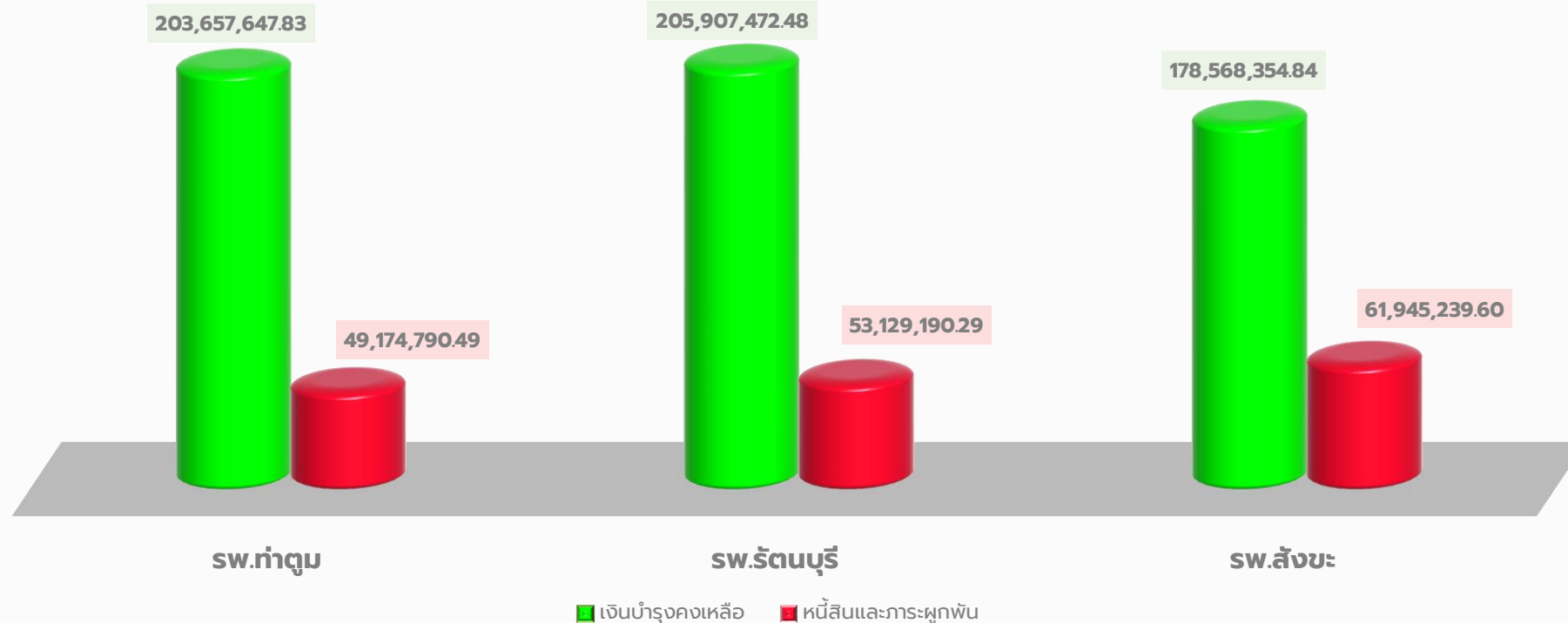
เงินบำรุงคงเหลือ/หนี้สินและการะผูกพัน เดือน ธันวาคม 2565



ที่มาของข้อมูล : ระบบบริหารการเบิกจ่ายกองทุนหลักประกันสุขภาพแห่งชาติ (Smart Money Transfer)
ข้อมูล ณ ตุลาคม 2565 –30 มกราคม 2566 **รวมรายได้ทุกกองทุนจาก สำนักหลักประกันสุขภาพแห่งชาติ**



เงินบำรุงคงเหลือ/หนี้สินและภาระผูกพัน เดือน ธันวาคม 2565

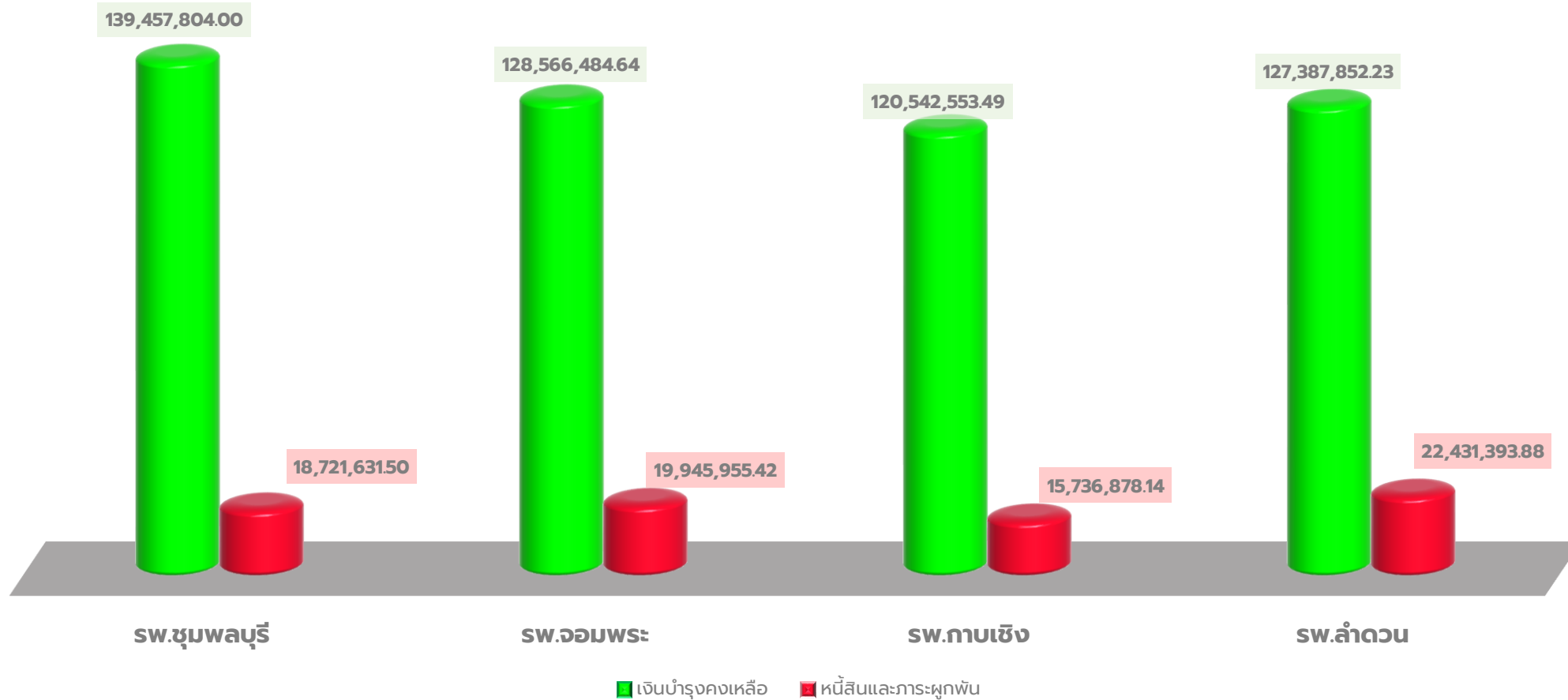


สถานพยาบาล

ที่มาของข้อมูล : ระบบบริหารการเบิกจ่ายกองทุนหลักประกันสุขภาพแห่งชาติ (Smart Money Transfer)
ข้อมูล ณ ตุลาคม 2565 –30 มกราคม 2566 **รวมรายได้ทุกกองทุนจาก สำนักหลักประกันสุขภาพแห่งชาติ**



เงินบำรุงคงเหลือ/หนี้สินและภาระผูกพัน เดือน ธันวาคม 2565



สถานพยาบาล

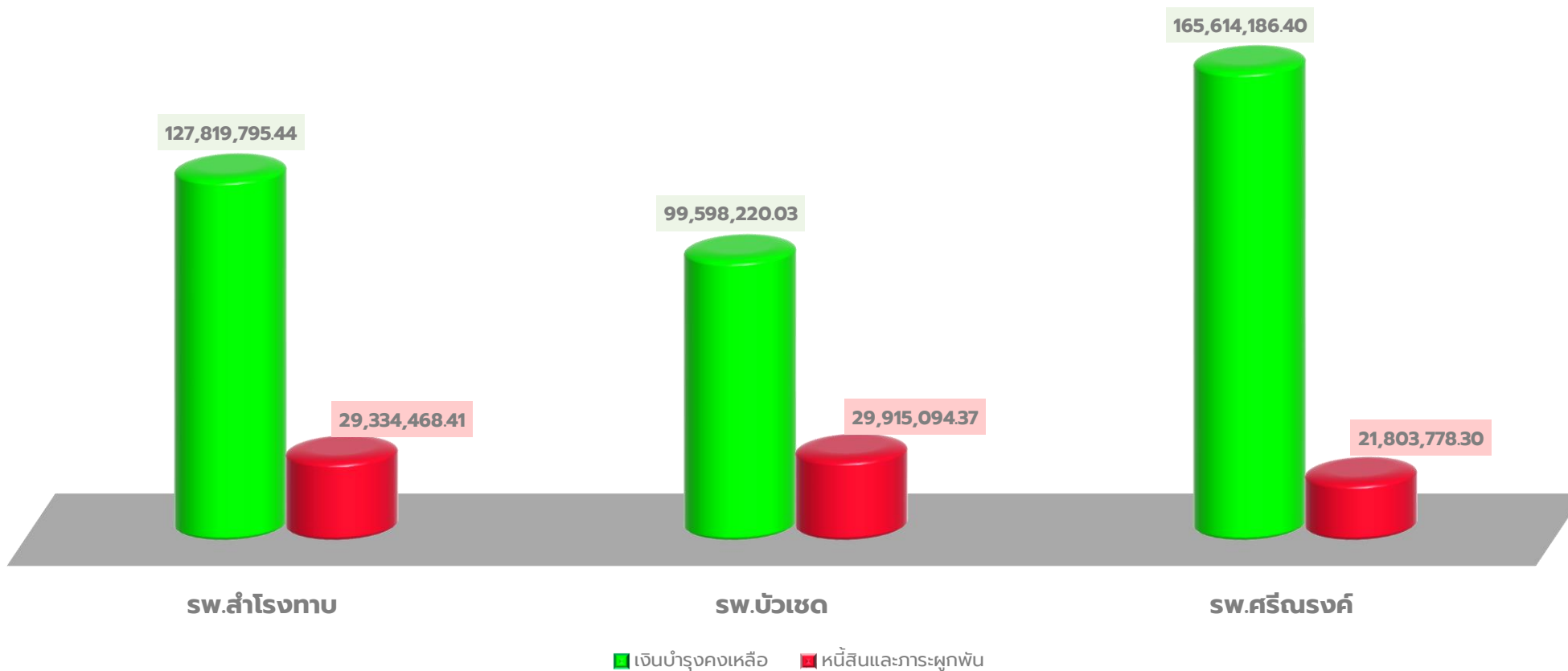
■ เงินบำรุงคงเหลือ ■ หนี้สินและภาระผูกพัน

ที่มาของข้อมูล : ระบบบริหารการเบิกจ่ายกองทุนหลักประกันสุขภาพแห่งชาติ (Smart Money Transfer)
ข้อมูล ณ ตุลาคม 2565 – 30 มกราคม 2566 **รวมรายได้ทุกกองทุนจาก สำนักหลักประกันสุขภาพแห่งชาติ**

กลุ่มงานประกันสุขภาพ สำนักงานสาธารณสุขจังหวัดสุรินทร์



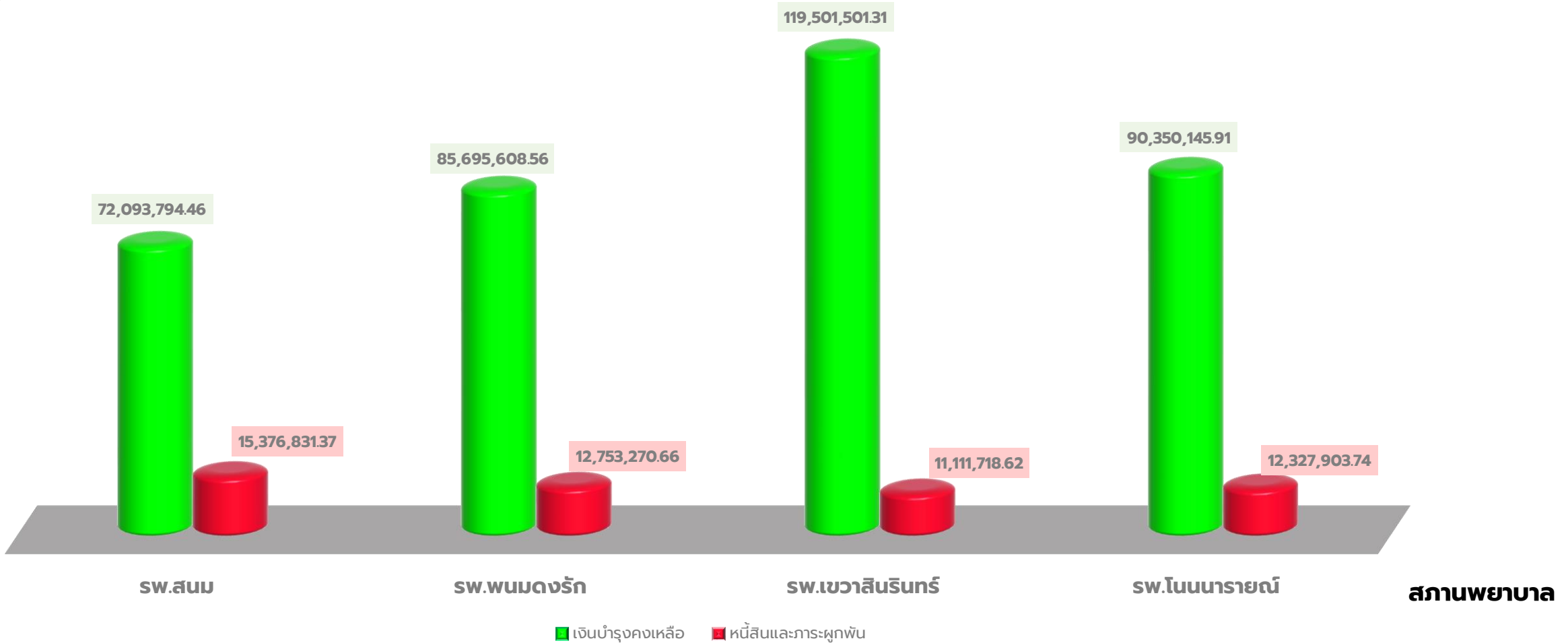
เงินบำรุงคงเหลือ/หนี้สินและภาระผูกพัน เดือน ธันวาคม 2565



ที่มาของข้อมูล : ระบบบริหารการเบิกจ่ายกองทุนหลักประกันสุขภาพแห่งชาติ (Smart Money Transfer)
ข้อมูล ณ ตุลาคม 2565 –30 มกราคม 2566 **รวมรายได้ทุกกองทุนจาก สำนักหลักประกันสุขภาพแห่งชาติ**



เงินบำรุงคงเหลือ/หนี้สินและภาระผูกพัน เดือน ธันวาคม 2565



สถานพยาบาล

■ เงินบำรุงคงเหลือ ■ หนี้สินและภาระผูกพัน

ที่มาของข้อมูล : ระบบบริหารการเบิกจ่ายกองทุนหลักประกันสุขภาพแห่งชาติ (Smart Money Transfer)

ข้อมูล ณ ตุลาคม 2565 –30 มกราคม 2566 **รวมรายได้ทุกกองทุนจาก สำนักหลักประกันสุขภาพแห่งชาติ**



เงินบำรุงคงเหลือ/หนี้สินและภาระผูกพัน เดือน ธันวาคม 2565

ธันวาคม รายการ	สุรินทร์	
	แห่ง	ร้อยละ
สพ.เงินบำรุงเป็นบวก	17	100.00
สพ.เงินบำรุงเป็นลบ	0	0.00
สพ.เงินบำรุงคงเหลือหลังหักหนี้		
> 100 ล้านบาทขึ้นไป	12	70.59
50-100 ล้านบาท	5	29.41
>10 - <50 ล้านบาท	0	0.00
1-10 ล้านบาท	0	0.00
ติดลบ	0	0.00

ที่มาของข้อมูล : ระบบบริหารการเบิกจ่ายกองทุนหลักประกันสุขภาพแห่งชาติ (Smart Money Transfer)

ข้อมูล ณ ตุลาคม 2565 –30 มกราคม 2566 **รวมรายได้ทุกกองทุนจาก สำนักหลักประกันสุขภาพแห่งชาติ**

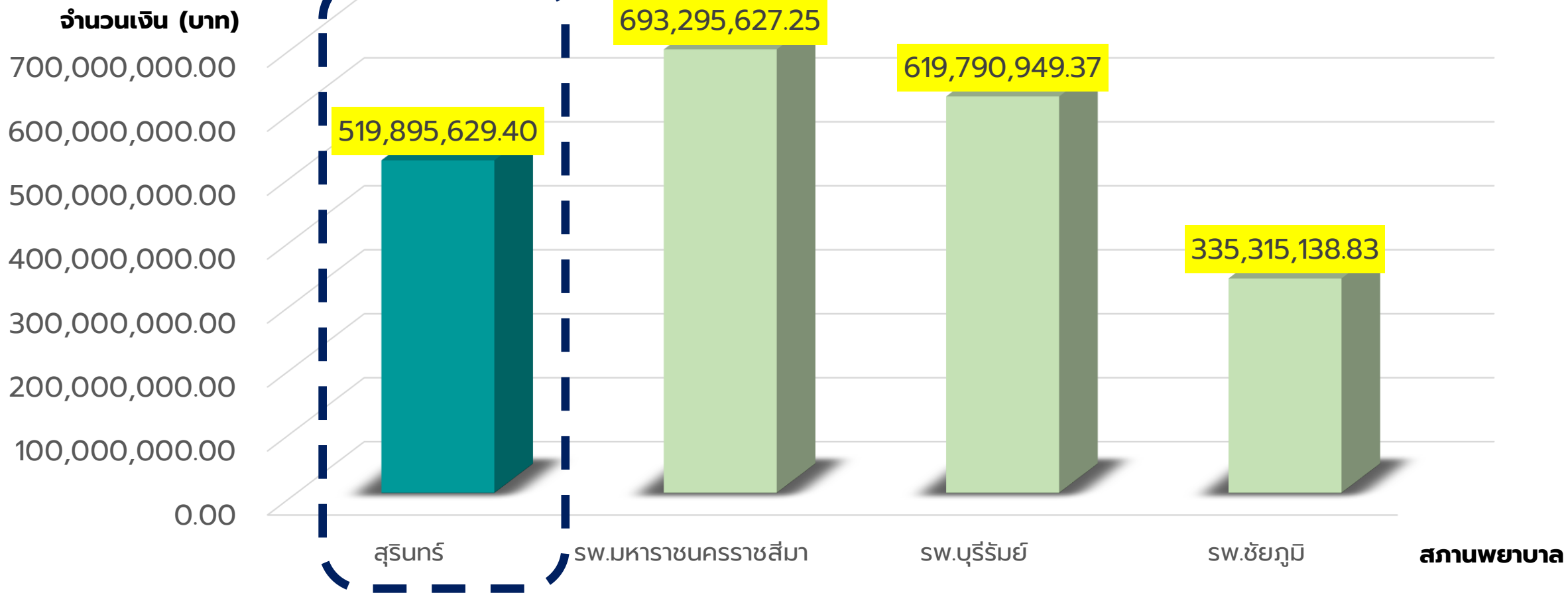
**ผลงาน
รวมรายรับจากสปสช ปีงบประมาณ 2566**





รวมรายรับจาก สปสช.

เดือน ตุลาคม - วันที่ 15 มกราคม ปี 2566



ที่มาของข้อมูล : ระบบบริหารการเบิกจ่ายกองทุนหลักประกันสุขภาพแห่งชาติ (Smart Money Transfer)

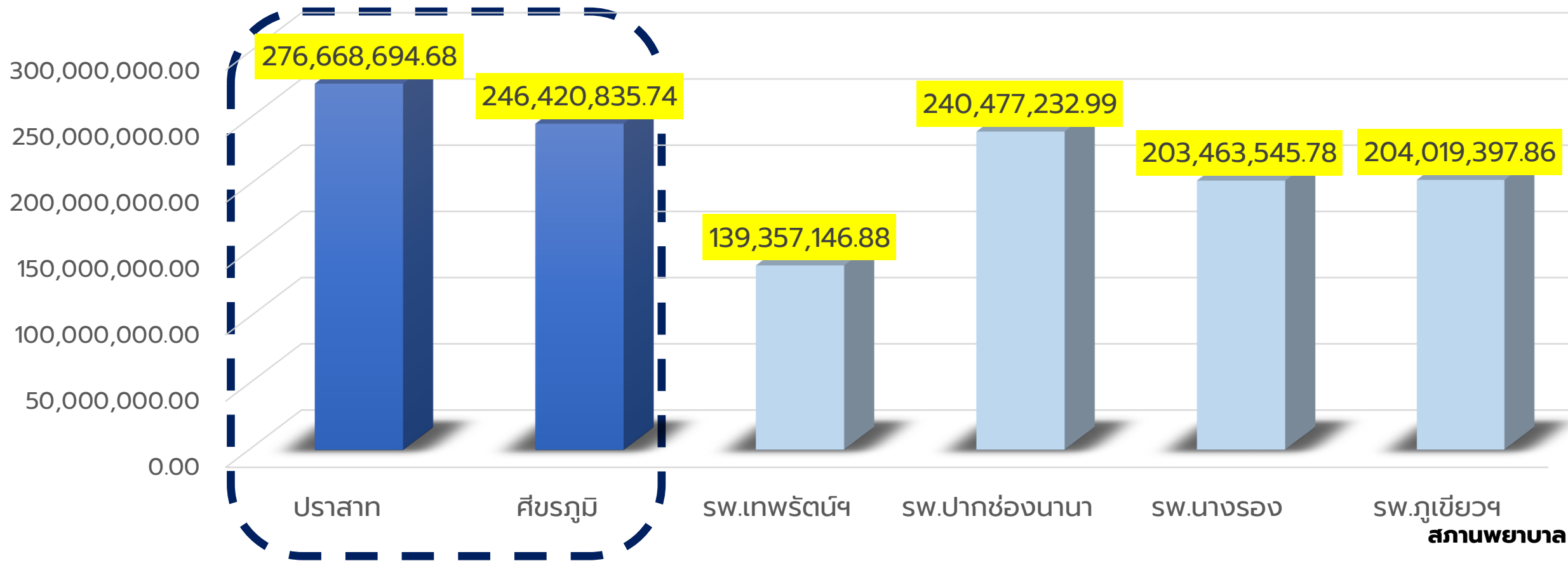
ข้อมูล ณ ตุลาคม 2565 - 30 มกราคม 2566 **รวมรายได้ทุกกองทุนจาก สำนักหลักประกันสุขภาพแห่งชาติ**



รวมรายรับจาก สปสช.

เดือน ตุลาคม - วันที่ 15 มกราคม ปี 2566

จำนวนเงิน (บาท)



ที่มาของข้อมูล : ระบบบริหารการเบิกจ่ายกองทุนหลักประกันสุขภาพแห่งชาติ (Smart Money Transfer)

ข้อมูล ณ ตุลาคม 2565 -30 มกราคม 2566 **รวมรายได้ทุกกองทุนจาก สำนักหลักประกันสุขภาพแห่งชาติ**

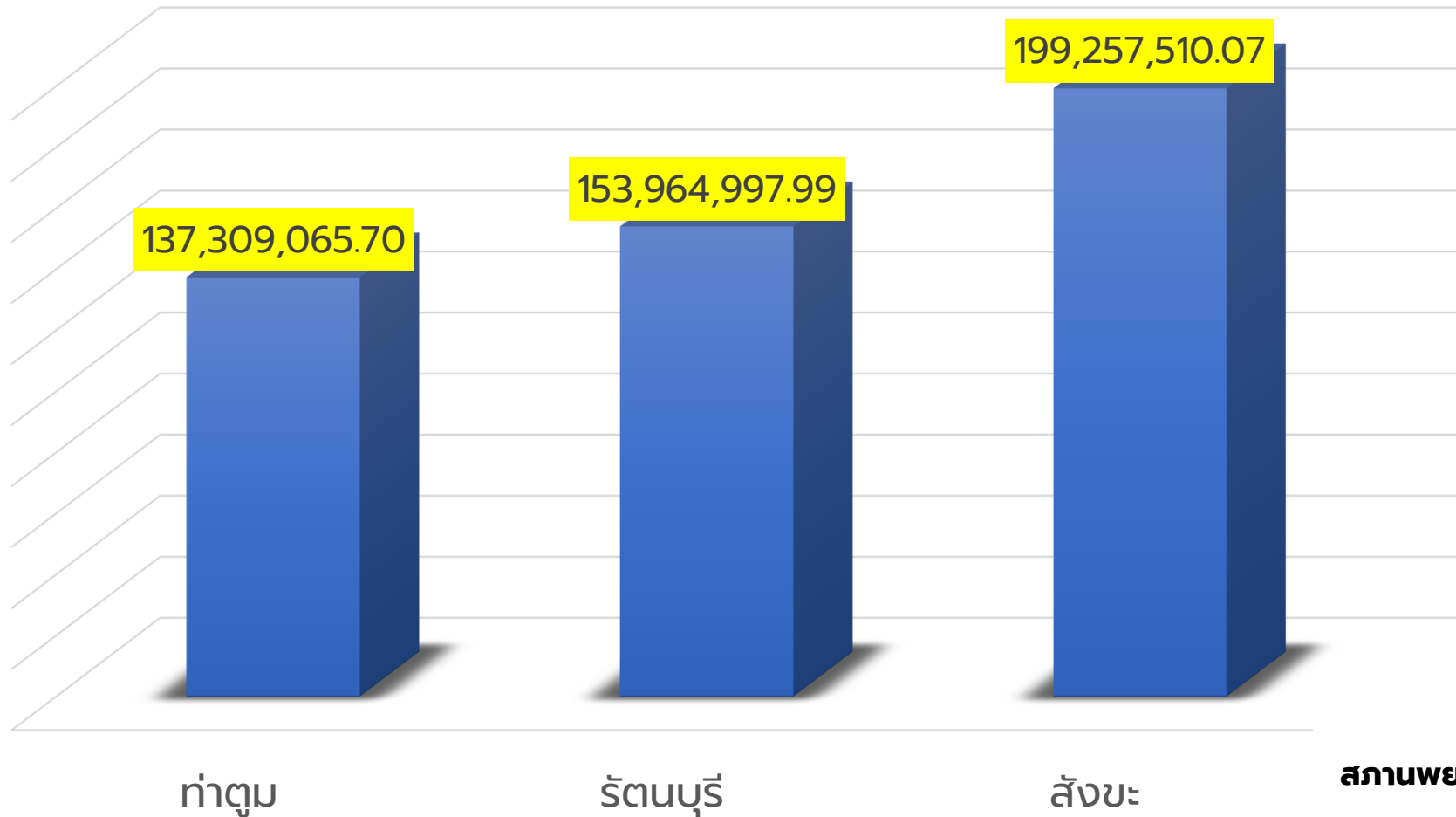


รวมรายรับจาก สปสช.

เดือน ตุลาคม – วันที่ 15 มกราคม ปี 2566

จำนวนเงิน (บาท)

200,000,000.00
180,000,000.00
160,000,000.00
140,000,000.00
120,000,000.00
100,000,000.00
80,000,000.00
60,000,000.00
40,000,000.00
20,000,000.00
0.00



โรงพยาบาล

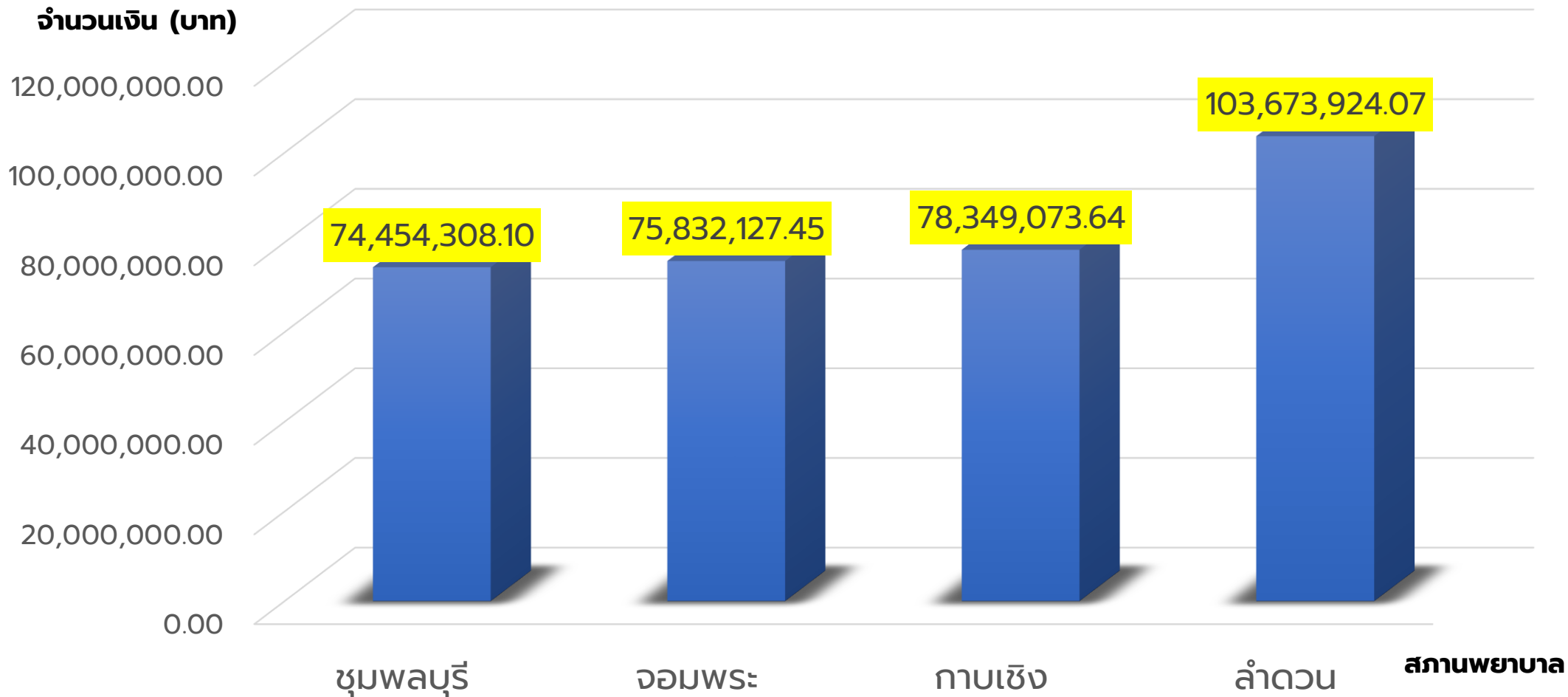
ที่มาของข้อมูล : ระบบบริหารการเบิกจ่ายกองทุนหลักประกันสุขภาพแห่งชาติ (Smart Money Transfer)

ข้อมูล ณ ตุลาคม 2565 – 30 มกราคม 2566 **รวมรายได้ทุกกองทุนจาก สำนักหลักประกันสุขภาพแห่งชาติ**



รวมรายรับจาก สปสช.

เดือน ตุลาคม – วันที่ 15 มกราคม ปี 2566



ที่มาของข้อมูล : ระบบบริหารการเบิกจ่ายกองทุนหลักประกันสุขภาพแห่งชาติ (Smart Money Transfer)
ข้อมูล ณ ตุลาคม 2565 – 30 มกราคม 2566 **รวมรายได้ทุกกองทุนจาก สำนักหลักประกันสุขภาพแห่งชาติ**

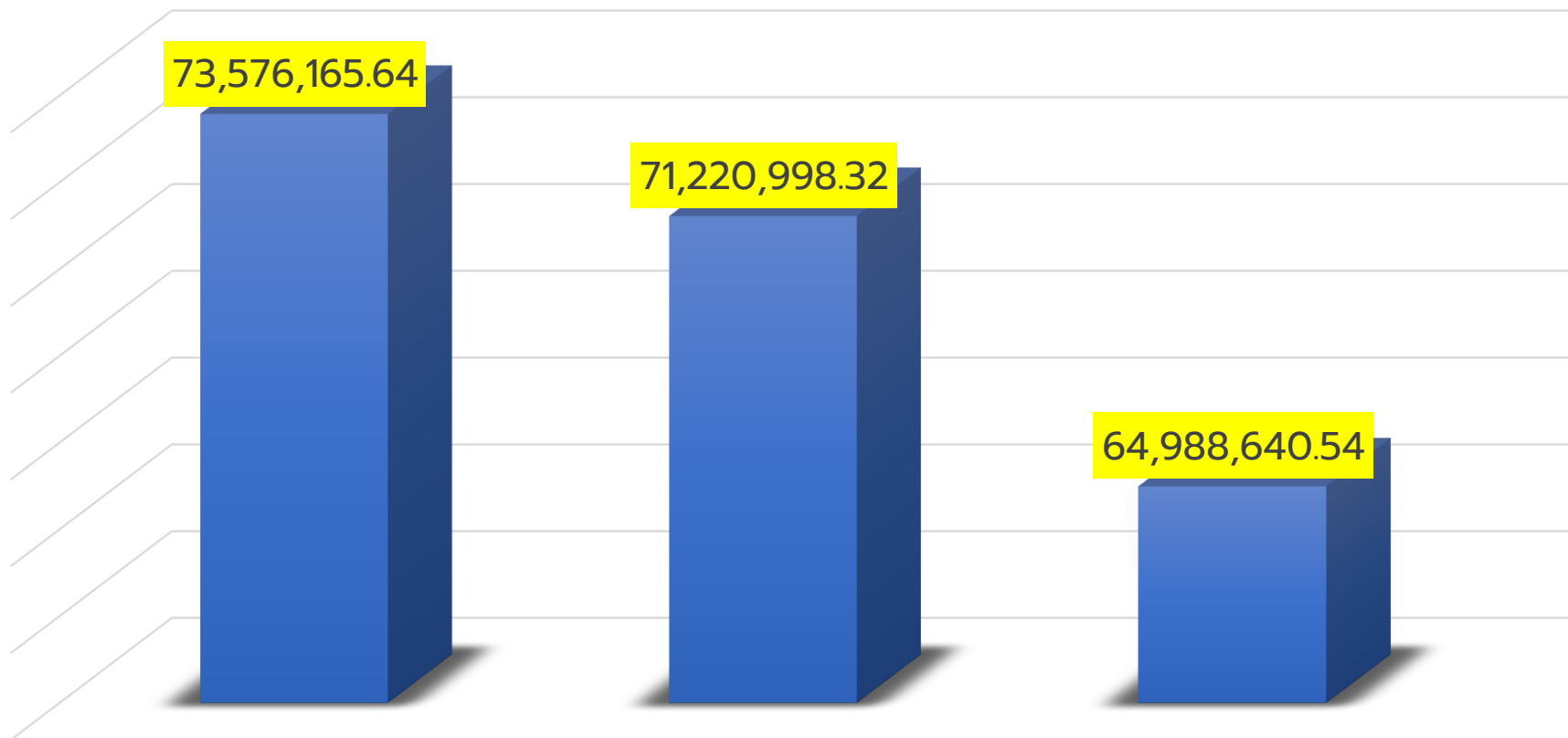


รวมรายรับจาก สปสช.

เดือน ตุลาคม – วันที่ 15 มกราคม ปี 2566

จำนวนเงิน (บาท)

74,000,000.00
72,000,000.00
70,000,000.00
68,000,000.00
66,000,000.00
64,000,000.00
62,000,000.00
60,000,000.00



สำโรงทาบ

บัวเขต

ศรีณรงค์

สถานพยาบาล

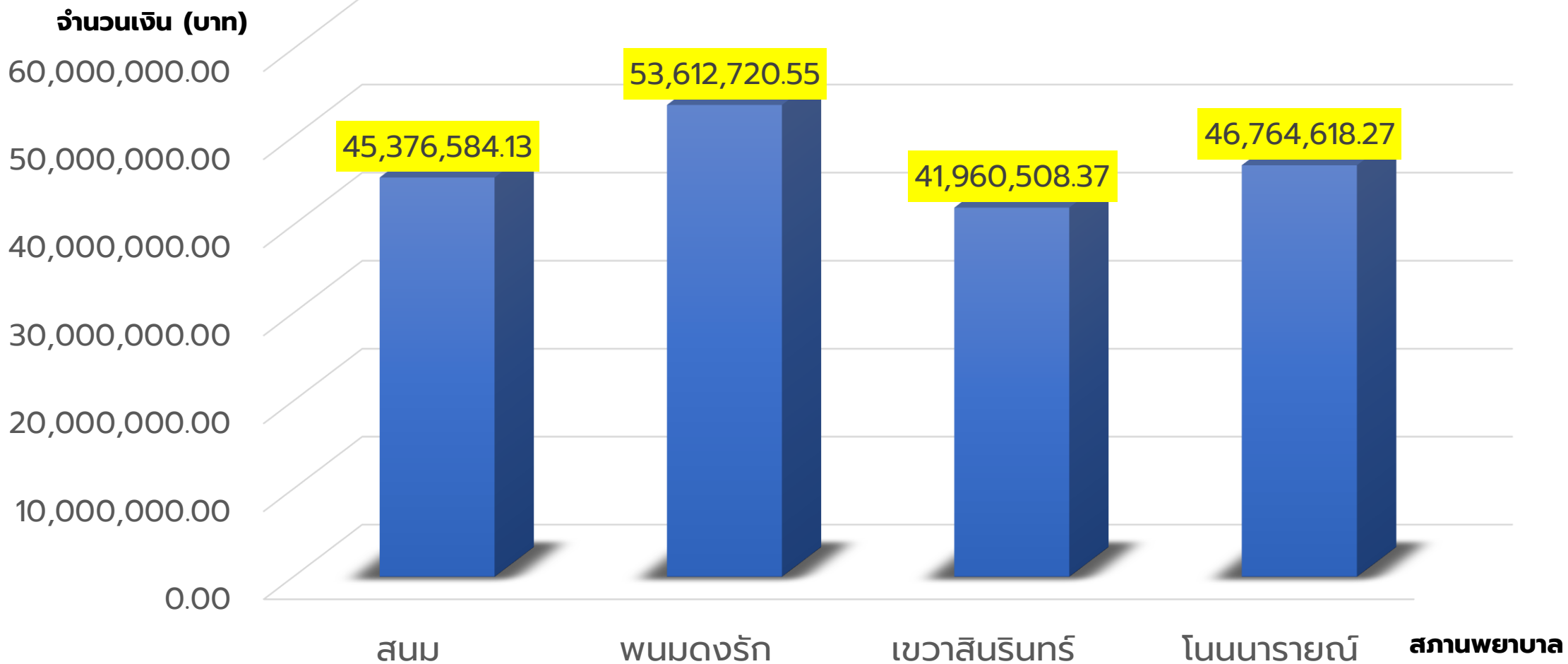
ที่มาของข้อมูล : ระบบบริหารการเบิกจ่ายกองทุนหลักประกันสุขภาพแห่งชาติ (Smart Money Transfer)

ข้อมูล ณ ตุลาคม 2565 – 30 มกราคม 2566 **รวมรายได้ทุกกองทุนจาก สำนักหลักประกันสุขภาพแห่งชาติ**



รวมรายรับจาก สปสช.

เดือน ตุลาคม – วันที่ 15 มกราคม ปี 2566



ที่มาของข้อมูล : ระบบบริหารการเบิกจ่ายกองทุนหลักประกันสุขภาพแห่งชาติ (Smart Money Transfer)

ข้อมูล ณ ตุลาคม 2565 – 30 มกราคม 2566 **รวมรายได้ทุกกองทุนจาก สำนักหลักประกันสุขภาพแห่งชาติ**

๒. ประเมินประสิทธิภาพหน่วยบริการ (Total Performance Score : TPS) เดือน ธันวาคม 2565

Total Performance Score จังหวัดสุรินทร์ เดือน ธันวาคม ปีงบประมาณ 2566

โรงพยาบาล คะแนนที่ได้	การบริหารแผน ทางการเงินเปรียบเทียบผล การดำเนินงานผลต่าง (2คะแนน)	การบริหารสินทรัพย์ หมุนเวียนและหนี้สิน หมุนเวียน (3คะแนน)	การบริหารจัดการ (5 คะแนน)			ตัวชี้วัดผลสัมฤทธิ์การดำเนินงาน (5คะแนน)		ผลการประเมินประสิทธิภาพ (Total Performance Score)	
	ผลต่าง บวกหรือลบไม่เกิน 5% (2 คะแนน)	ภายในระยะเวลาที่กำหนด (3 คะแนน)	ต้นทุนและค่าใช้จ่าย (2 คะแนน)	คะแนนตรวจสอบ งบทดลองเบื้องต้น (1 คะแนน)	ผลผลิต (Productivity) (2 คะแนน)	ความสามารถในการทำกำไร (3 คะแนน)	การวัดสภาพคล่องทางการเงิน (2 คะแนน)	คะแนน TPS 15 คะแนน	ระดับ Grade TPS
สุรินทร์,สพ.	1	15	2.0	0	2	1	2	9.5	C พอใช้
ชุมพวง,สพ.	0	15	2.0	1	1	1	2	8.5	D ต้องปรับปรุง
ท่าตูม,สพ.	1	2	2.0	1	2	1	2	11.0	B ดี
จอมพระ,สพ.	2	15	2.0	1	1	1	2	10.5	B ดี
ปราสาท,สพ.	0	15	2.0	1	0	1	2	7.5	D ต้องปรับปรุง
กาบเชิง,สพ.	0	0	2.0	1	1	2	2	8.0	D ต้องปรับปรุง
รัตนบุรี,สพ.	0	1	2.0	1	1	1	2	8.0	D ต้องปรับปรุง
สนม,สพ.	0	15	2.0	0	0	1	2	6.5	F ไม่ผ่าน
ศีขรภูมิ,สพ.	0	0	2.0	1	1	1	2	7.0	F ไม่ผ่าน
สังขะ,สพ.	2	0	2.0	1	1	1	2	9.0	C พอใช้
ลำดวน,สพ.	0	0	2.0	1	2	1	2	8.0	D ต้องปรับปรุง
ลำโรงทาน,สพ.	0	1	2.0	1	1	1	2	8.0	D ต้องปรับปรุง
บัวเชด,สพ.	0	0.5	2.0	0	0	1	2	5.5	F ไม่ผ่าน
พนมดงรัก เฉลิมพระเกียรติ 80 พรรษา,สพ.	2	1	1.5	1	1	1	2	9.5	C พอใช้
เขวาสินรินทร์,สพ.	0	0	1.5	1	1	1	2	6.5	F ไม่ผ่าน
ศรีณรงค์,สพ.	1	0	2.0	1	0	2	2	8.0	D ต้องปรับปรุง
โนนทรายดิน,สพ.	0	15	1.5	0	1	1	2	7.0	F ไม่ผ่าน