

งานพยาธิใบไม้ตับและมะเร็งท่อน้ำดี



๐๐๗๒๑๐



ร้อยละของตำบลจัดการสุขภาพในการเฝ้าระวังป้องกันแก้ไขปัญหาโรคพยาธิใบไม้ตับและมะเร็งท่อน้ำดี



การออกข้อบังคับเพื่อจัดการกำจัดสิ่งปฏิกูล ของ อปท.ในการดำเนินงาน รายอำเภอ 17 แห่ง

ผลงาน (ร้อยละ)

120

100

80

60

40

20

0

รัตนบุรี

ศีขรภูมิ

จอมพระ

ชุมพลบุรี

ท่าตูม

เมืองสุรินทร์

ปราสาท

ศรีณรงค์

ลำโรงทับ

กาบเชิง

สนม

ลำดวน

พนมดงรัก

สังขะ

เซวาท

โนนนารายณ์

บัวเชด

พื้นที่เป้าหมาย ปี 2561 (ตำบล)	มีการออกข้อบังคับใช้	ร้อยละ
24	21	87.50

แห่งที่ยังไม่ออกข้อบังคับใช้

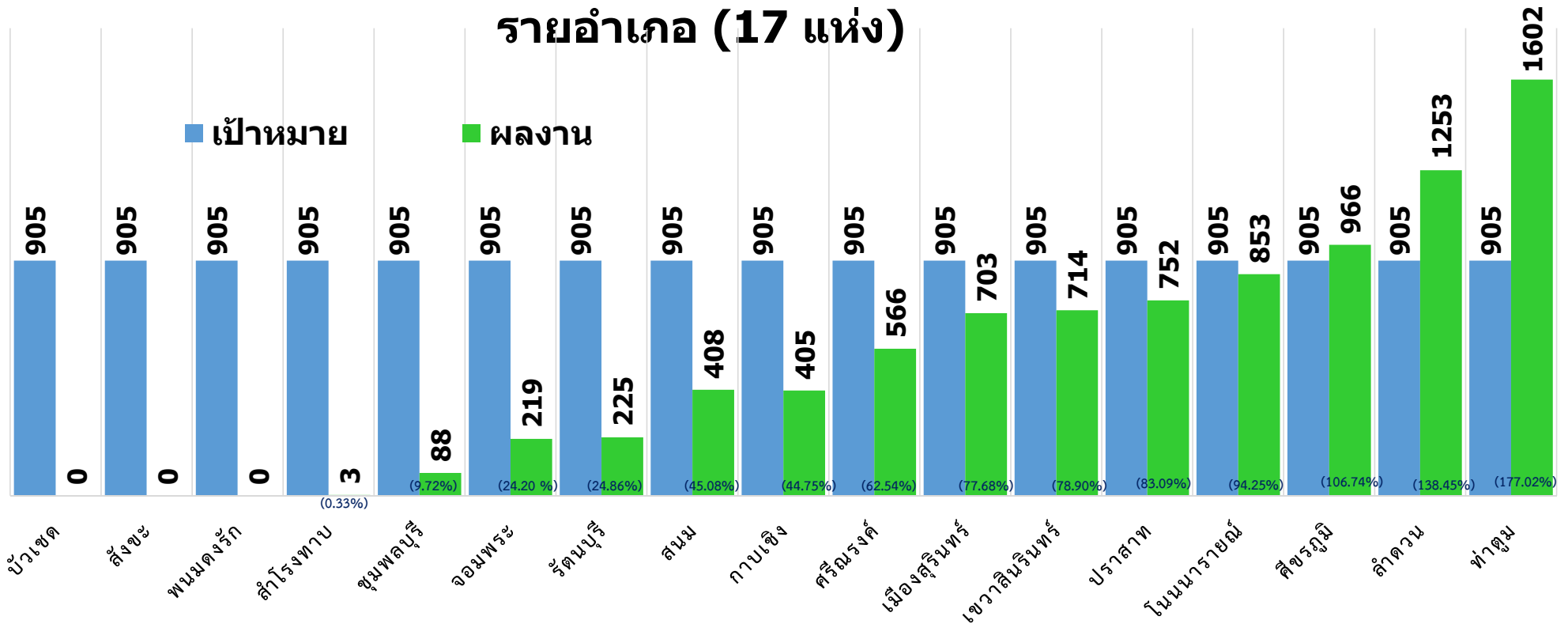
เขวาสินรินทร์ = ตำบลตาถูก

โนนนารายณ์ = ตำบลหนองหลวง

บัวเชด = ตำบลสะเดา



ประชาชนกลุ่มเสี่ยงอายุ 15 ปีขึ้นไปได้รับการคัดกรองพยาธิใบไม้ตับ รายอำเภอ (17 แห่ง)

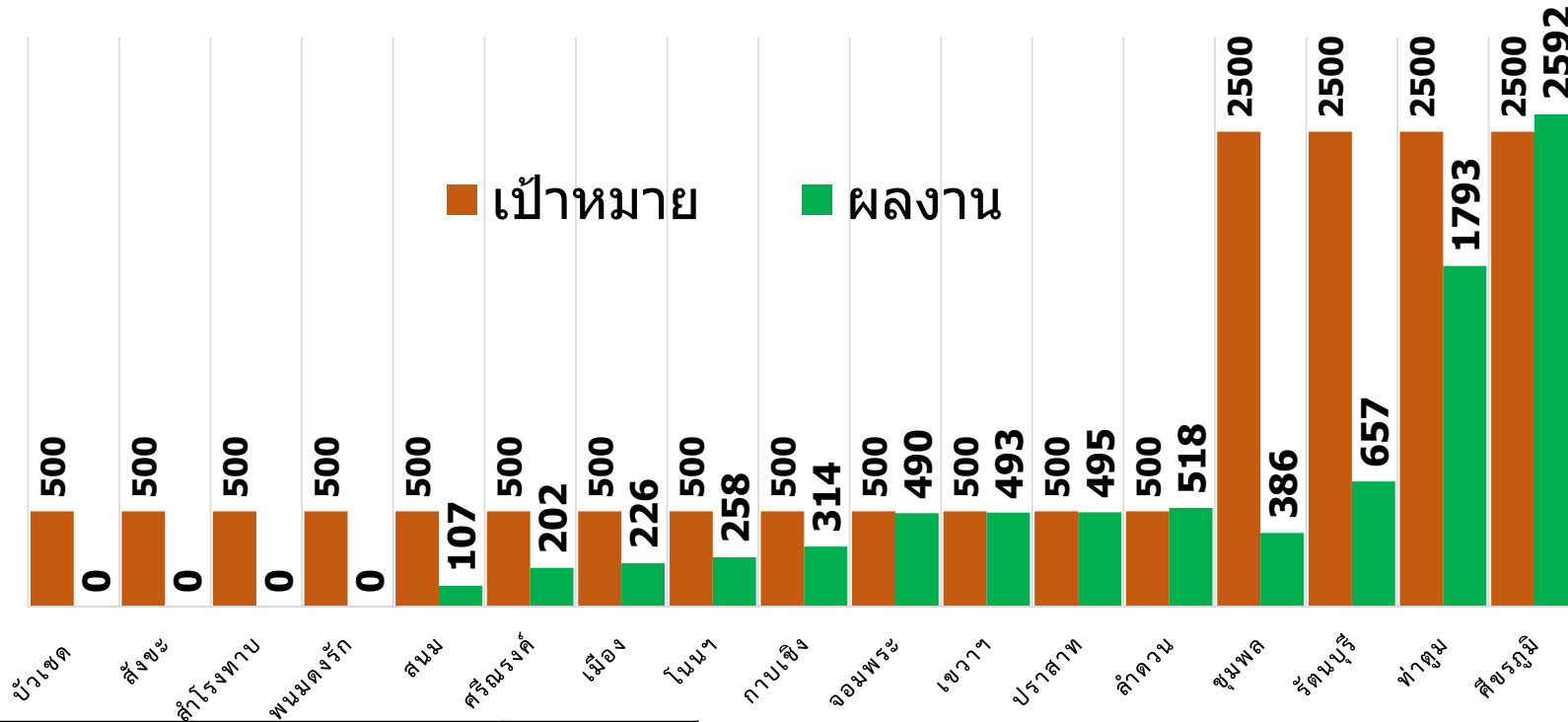


เป้าหมายการคัดกรอง พยาธิใบไม้ตับ	ผลงาน	ร้อยละ
15,385	8,757	56.92

หมายเหตุ : ข้อมูลจากโปรแกรม Isan cohort ข้อมูล ณ 3 ส.ค. 61



**ประชาชนกลุ่มเสี่ยงอายุ 40 ปีขึ้นไปได้รับการคัดกรองมะเร็งท่อน้ำดีด้วยวิธีอัลตราซาวด์
รายอำเภอ (17 แห่ง)**



เป้าหมายการคัดกรอง U/S	ผลงาน	ร้อยละ
16,500	8,531	51.70

หมายเหตุ : ข้อมูลจากโปรแกรม Isan cohort ข้อมูล ณ 3 ส.ค. 61