

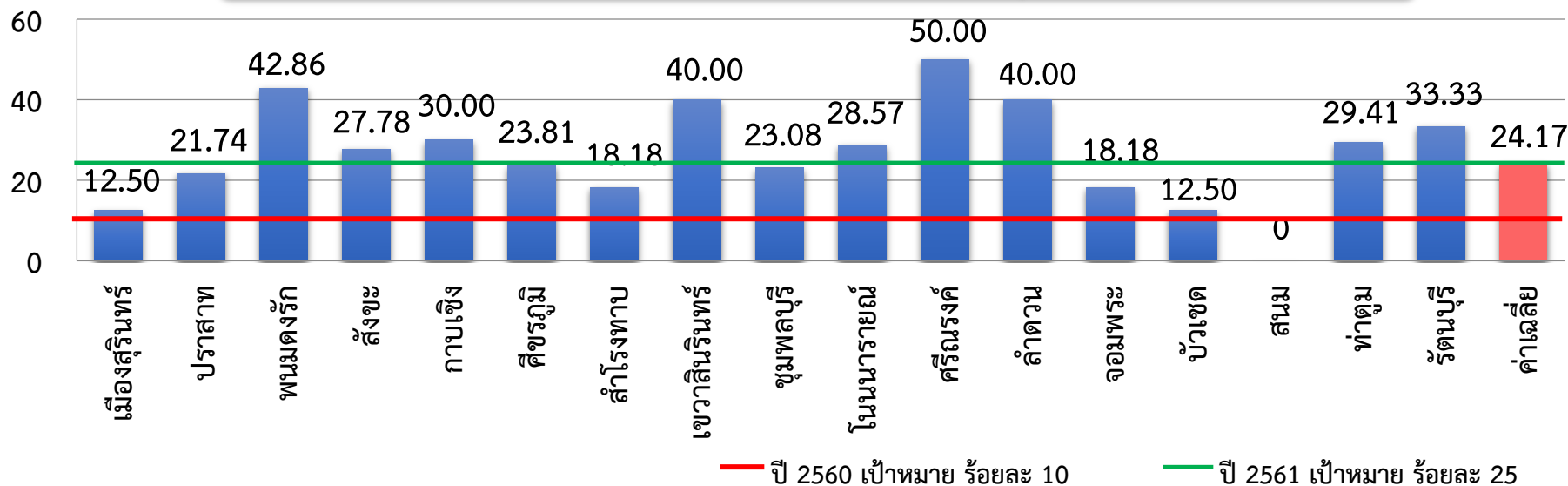
# ตัวชี้วัดร้อยละของ รพ.สต. ที่ผ่านเกณฑ์การพัฒนาคุณภาพ รพ.สต. ติดตาม



จำนวน และร้อยละ ของ รพ.สต. เป้าหมายพัฒนาผ่านเกณฑ์ 5 ดาว ปี 2560 - 2564

รพ.สต./ศสม.(แห่ง)	ปี 2560	ปี 2561	ปี 2562	ปี 2563	ปี 2564
	ร้อยละ 20	ร้อยละ 40	ร้อยละ 60	ร้อยละ 80	ร้อยละ 100
	41 แห่ง	85 แห่ง	128 แห่ง	170 แห่ง	214 แห่ง
214	ผ่าน 51 แห่ง (24.17)	ผ่าน 133 แห่ง (เพิ่ม 82 แห่ง) <b>(62.15)</b>			

## ผลการดำเนินงาน รพ.สต.ติดตาม จังหวัดสุรินทร์ ปี 2560



# ผลการดำเนินงาน รพ.สต.ติดตาม จังหวัดสุรินทร์ ปี 2560-2561

ลำดับ	อำเภอ	จำนวน		รวม (แห่ง)	ร้อยละ	หมายเหตุ	
		รพ.สต./ศสม.ทั้งหมด (แห่ง)	รพ.สต.ที่ผ่าน 5 ดาว (แห่ง)				
			ปี 2560				ปี 2561
1	โนนนารายณ์	7	2	1	3	42.86	
2	สังขะ	18	5	3	8	44.44	
3	ชุมพลบุรี	13	3	3	6	46.15	
4	ศีขรภูมิ	21	5	5	10	47.62	
5	สนม	10	0	5	5	50.00	
6	บัวเชด	8	1	3	4	50.00	
7	ลำโรงทับ	11	2	4	6	54.55	
8	ปราสาท	23	5	8	13	56.52	
9	เมืองสุรินทร์	27	3	13	16	59.26	
10	ท่าตูม	17	5	7	12	70.59	
11	พนมดงรัก	7	3	2	5	71.43	
12	รัตนบุรี	15	5	6	11	73.33	
13	ลำดวน	5	2	3	5	100.00	
14	จอมพระ	11	2	7	9	81.82	
15	ศรีณรงค์	6	3	2	5	83.33	
16	เขวาสินรินทร์	5	2	3	5	100.00	
17	กาบเชิง	10	3	7	10	100.00	
<b>รวม</b>		<b>214</b>	<b>51</b>	<b>82</b>	<b>133</b>	<b>62.15</b>	



สำนักงานสาธารณสุขจังหวัดสุรินทร์  
SURIN PROVINCIAL PUBLIC HEALTH OFFICE

# การประชุมเชิงปฏิบัติการพัฒนาครู ก. รพ.สต.ติดตาม ระดับอำเภอ

## วันที่ 1-2 กพ.2561



ธนาบุรณ มุมทอง อยู่กับ Pinple Ppn และอีก 10 คน  
7 ชม. · 🌟

การประชุม รพ.สต. ต.ตาดาว เรียบร้อยแล้ว ขอขอบคุณท่านนายก อุดร ห้วยหาญ ท่านผอ.บุญสงค์ มีแก้ว ผอ.รร บ้านกาพระ อ.วินัย จา กรร.บ้านหัววัง"แทนศิลาวิทยา"ท่านกำนันสิทธิชัย นามทอง ท่าน สารวัตร สมนึก พิมพ์ลา ท่านผู้ใหญ่มีถนอม ชมชื่น ท่านประธาน อสม.ทุก หมู่บ้าน และคณะ อสม. พร้อมทีมงานจาก รพ. สมม.และทีม จากรพ.สต. โกลัสเคียง ที่ได้มาร่วมต้อนรับ และให้คำตอบ คณะกรรมการ. ในครั้งนี้ เราขอคณะ รพ.สต. หัววังขอขอบคุณทุกท่านมาโอกาสนี้ค่ะ



ปาริชาติ ชลฉวี อยู่กับ Vallaya Yangngam และอีก 21 คน  
1 ชม. · 🌟

รพ.สต.ต.ตาดาวจะเป็นอย่างไรก็ไม่ว่าแต่วันนี้ภูมิใจและมีความสุข มากที่พี่น้องภาคีเครือข่ายให้ความร่วมมืออย่างดียิ่งขอขอบคุณจากใจ จิริงๆ



รพ.สต. บ้านทัพไทย รู้สึกยินดีกับ ณิซกุล แก้วรัตน์ และอีก 9 คน  
7 ชม. · 🌟

วันที่ 14 มิ.ย.61 รับประทานอาหาร รพ.สต.ต.ตาดาว ขอขอบคุณเครือข่ายทุก ท่านที่สละเวลาร่วมรับประทานอาหาร ขอขอบคุณ.รพ.สต.ต.านี โคก ยาง บ้านพลวง เขื่อนเพลิง ที่ส่งน้องบอย น้องแดน น้องวิว น้องหิง มา ช่วยตรวจสอบการจัดเอกสาร และ ทำเล่ม เอกสารนำเสนอ ขอคุณ พิธีกรจาก รพ.สต. โคกสะอาด และ ผอ.ที่มาส่งถึงที่ ผอ.รพ.สต.ทอม ประทัดนุ ที่มาให้กำลังใจตลอด ขอขอบคุณท่านสาธารณสุขอำเภอ ปราสาท ท่านผู้ช่วยและน้องๆจาก สสอ.ปราสาท ที่มาช่วยดูแล ขอขอบคุณทุกท่านที่ส่งกำลังใจมาให้ และขอบคุณท่านสาธารณสุขอำเภอ บัวเขต และคณะกรรมการประเมินที่ให้ความแนะนำและข้อเสนอแนะที่ดี กับทีมงาน รพ.สต.บ้านทัพไทย#ขอพระคุณอย่างสูงยิ่ง#



สมรัชช์ ไหมทอง อยู่กับ จิระวัน ไหมทอง และอีก 2 คน  
15 ชม. · 🌟

ร่วมชื่นชม เยี่ยม เสริมพลัง การดำเนินการตามมาตรฐานรพ.สต. ต.ตาดาว รพ.สต. บ้านขะยาน อำเภอศีขรภูมิ



Bussmalee Kaewsujarit รู้สึกยินดี กับ Chanachit Lubkosapipat และคนอื่นๆ อีก 13 คนที่ โรงพยาบาลส่งเสริมสุขภาพตำบลลาวาใหญ่  
1 ชม. · เทศบาลเมืองสุรินทร์ · 🌟

👍 20 มิ.ย.61ประชุม รพ.สต.ต.ตาดาว 5 ดาว 5 ดี ไม่ว่าผลจะออกมาอย่างไร ประชาชนได้รับผลประโยชน์สูงสุด จนท.เข้าใจในระบบงาน ขอขอบคุณคณะกรรมการทีมศิรณรงค์ทุกท่าน ทุกคำชี้แนะจะนำไปพัฒนาให้ดียิ่งๆขึ้นไป 🥰 ที่สุดขอขอบคุณ 🥰💖 เครือข่าย รพ.สต.ลาวาใหญ่ เพื่อนพี่น้องที่ รพ.สต.รอบเขตที่มาร่วมด้วยช่วยกันขอบคุณ ผอ.สุธี ผอ.อำนาจ ผอ.ลำดวน ที่ให้น้องมาช่วย น้องแคทิ น้องอิน น้องเปิ้ล น้องดวง น้องแอน น้องหน้อย น้องเยี่ยม ขอขอบคุณค่ะ 🥰💖🥰🥰





Surakiat Achananuparp



2 ชม. · 🌐

การประเมินเพื่อการพัฒนากับการประเมินเพื่อการตัดสินทั้ง 2 แบบ  
เอามาทำร่วมกันเลย จะได้ใหม่

ทำสองแบบพร้อมกันดูท่าจะยาก คงรู้สึกสับสนทั้งผู้เยี่ยมและผู้ถูกเยี่ยม

ควรกลับมาทบทวนว่า การประเมินนั้นมุ่งเพื่ออะไร หากมุ่งเพื่อการ  
พัฒนาคุณภาพอย่างต่อเนื่องและยั่งยืน ในระยะแรกควรใช้ 4ช.(ชื่นชม  
แซร์ เชื่อม ช่วย)เป็นหลัก อาจใช้เวลา1-2 ปี ให้แต่ละแห่งปรับปรุงไป  
ตามบริบทและกำลังของตน อย่าให้สิ้นเปลือง หรือเกินกำลัง หรือเร่งให้  
ผ่านเร็วๆตามเกณฑ์ แต่ไม่ได้การพัฒนาที่ยั่งยืนหรือกลายเป็น  
วัฒนธรรมการทำงานคุณภาพจริงๆ...

ในระยะแรกควรเป็นการเยี่ยมกันเองโดยทีมในระดับพื้นที่เพื่อเข้าใจ  
เข้าถึงคนทำงานในพื้นที่ และหาทางเสริมพลังสนับสนุนให้คนในพื้นที่  
ได้พัฒนาตัวเอง

แน่นอนว่าแต่ละแห่งมีจังหวะก้าวไม่เท่ากัน ที่ไหนเข้มแข็งควรลงมาช่วย  
ที่ๆต้องการการช่วยเหลือ คือต้องไม่ทอดทิ้งกัน

.....อย่าให้เกิดภาพ"ที่ไหนดีก็ดีอยู่ที่เดียว ส่งประกวดชิงรางวัลทุกงาน  
ที่ไหนอ่อนก็ถูกทิ้งถูก'ประณาม'

นอกจากนี้ควรแยกแยะว่าเกณฑ์และตัวชี้วัดไหนสำคัญ(เช่น คุณภาพ  
งานบริการ การป้องกันและการจัดการความเสี่ยง) ไหนไม่สำคัญ (เช่น  
ความสวยงามของอาคารสถานที่ )

.....หากไม่มีกำลังพอ ส่วนที่ไม่สำคัญก็น่าจะรอไว้ก่อน ไม่ใช่ต้องเอา  
ทุกข้อ

ผู้ตรวจเยี่ยมหากมีใจ"4 ช" ย่อมรู้จักพลิกแพลงยืดหยุ่น ให้โอกาส และ  
หนุนเสริมคนพื้นที่ให้มีพลังในการพัฒนางานให้ดีขึ้นเป็นลำดับ



22 มิถุนายน 2561

ทีมประเมินและเยี่ยมเสริมพลัง รพ.สต.ติดดาว อำเภอด  
ชุมพลบุรี ออกเยี่ยมเสริมพลัง รพ.สต.ติดดาว เข้าย  
ที่ รพ.สต.เบ็ด รัดนบุรี คุณภาพคับแก้วจริงๆ ครับ



วันสุดท้ายแล้ว 20 มิย. 61 🙏

ทีมเขวาสินรินทร์ #ประเมิน - เยี่ยมเสริมพลัง รพ.สต.ติด  
ดาว อ.เมือง 📍 PCCศุภกาญจน์ และ PCC กรุงศรีนอก

# ขอชื่นชมการดำเนินงาน และ ทีมงานตั้งใจมาก # ขอ  
ขอบคุณสำหรับการแลกเปลี่ยนเรียนรู้ระยะ  
สรุป...ทีมเขวาสินรินทร์ ออกประเมิน จำนวน 2 อำเภอ 4 วัน  
5 รพ.สต. 3 PCC ....ปิด job นะคะ