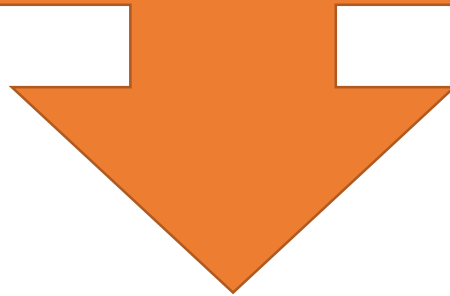


# กลุ่มงานประกันสุขภาพ (ก.ค.61)

- สถานการณ์ความเสี่ยงทางการเงิน
- ผลการดำเนินงานแผนทางการเงิน (PLANFIN)
- ข้อมูลชดเชย IP ตามผลงาน 8 เดือน เทียบกับประกันรายรับ
- สรุปเงินที่ได้รับโอนจาก สปสช. รพ.ค่ายวีรวัฒน์โยธิน

สถานการณ์ความเสี่ยงทางการเงิน



# สถานการณ์ความเสี่ยงทางการเงินของหน่วยบริการในจังหวัดสุรินทร์

## ปีงบประมาณ 2560 – มิถุนายน 2561

หน่วยบริการ	ปี 2560				ปี 2561		
	ไตรมาสที่1	ไตรมาสที่2	ไตรมาสที่3	ไตรมาสที่4	ไตรมาสที่ 1	ไตรมาสที่ 2	ไตรมาสที่ 3
รพ.สุรินทร์	-	-	-	-	-	-	-
รพ.ปราสาท	1	-	1	2	-	-	-
รพ.รัตนบุรี	4	3	4	4	4	3	3
รพ.ศีขรภูมิ	3	2	3	6	2	2	3
รพ.สังขะ	-	-	1	3	1	-	1
รพ.ท่าตูม	-	-	-	1	-	-	-
รพ.ชุมพลบุรี	-	-	-	-	-	-	-
รพ.จอมพระ	-	-	-	-	-	-	-
รพ.กาบเชิง	-	-	-	1	-	-	-
รพ.สนม	4	3	4	5	4	2	3
รพ.ลำดวน	-	-	-	-	-	-	-
รพ.ลำโรงทับ	-	-	-	-	-	-	-
รพ.บัวเชด	-	-	-	1	-	-	-
รพ.พนมดงรัก	-	-	-	3	-	-	-
รพ.เขวาสินรินทร์	-	-	-	-	-	-	-
รพ.ศรีณรงค์	-	-	-	-	-	-	-
รพ.โนนนารายณ์	-	-	-	-	-	-	-

# ผลการวิเคราะห์สถานการณ์ทางการเงินการคลัง ปีงบประมาณ 2561

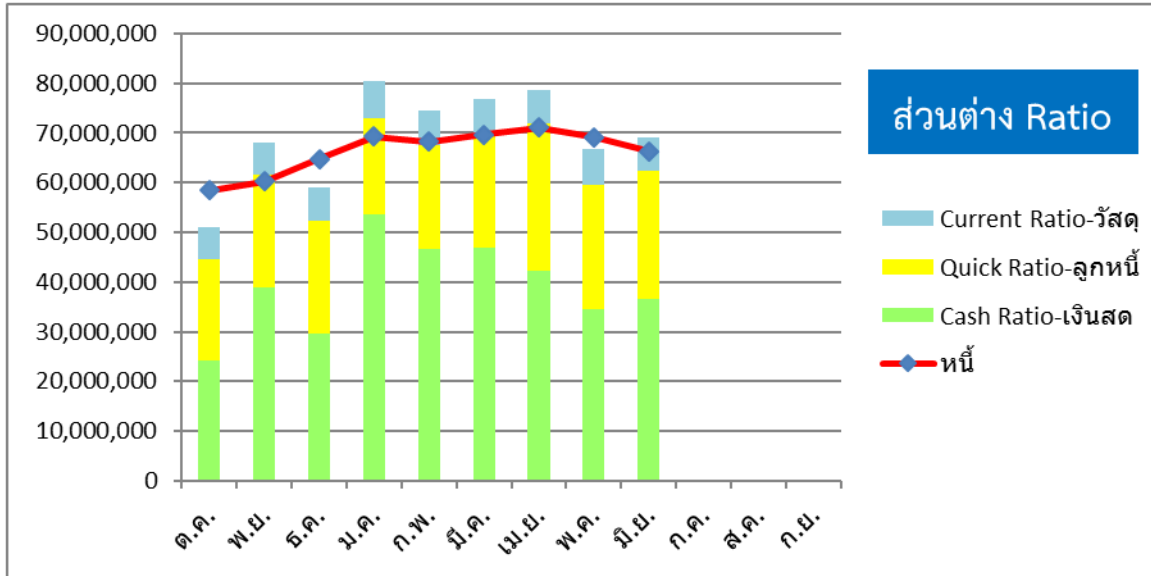
## เดือนมิถุนายน 2561

หน่วยบริการ	Current Ratio >=1.5	Quick Ratio >=1	Cash ratio >=0.8	NWC (ล้านบาท)	NI+depreciation (ล้านบาท)	NWC/ANI
รพ.สุรินทร์	2.71	2.36	1.51	674.17	387.66	
รพ.ปราสาท	2.17	1.94	1.17	74.76	71.10	
รพ.รัตนบุรี	1.04	0.94	0.55	2.73	7.65	
รพ.ศีขรภูมิ	1.10	0.91	0.43	9.42	38.52	
รพ.สังขะ	1.50	1.01	0.48	28.98	15.32	
รพ.ท่าตูม	2.32	2.03	0.97	74.47	59.81	
รพ.ชุมพลบุรี	2.65	2.45	2.06	38.73	11.82	
รพ.จอมพระ	6.05	5.69	5.09	58.58	59.81	
รพ.กาบเชิง	3.86	3.63	2.68	50.53	11.15	
รพ.สนม	1.02	0.89	0.68	0.36	13.33	
รพ.ลำดวน	5.61	5.17	3.80	59.71	32.56	
รพ.ลำโรงทับ	2.48	2.21	1.56	15.66	7.62	
รพ.บัวเชด	2.81	2.61	2.25	27.69	5.00	
รพ.พนมดงรัก	2.35	1.97	1.31	15.41	10.21	
รพ.เขวาสินรินทร์	5.17	4.76	4.48	55.63	13.63	
รพ.ศรีณรงค์	9.84	9.13	8.16	62.68	22.50	
รพ.โนนนารายณ์	2.77	2.64	2.45	15.94	8.21	

วิเคราะห์สินทรัพย์ หนี้สิน รายได้ ค่าใช้จ่าย  
หน่วยบริการที่มีความเสี่ยงระดับ 1-3

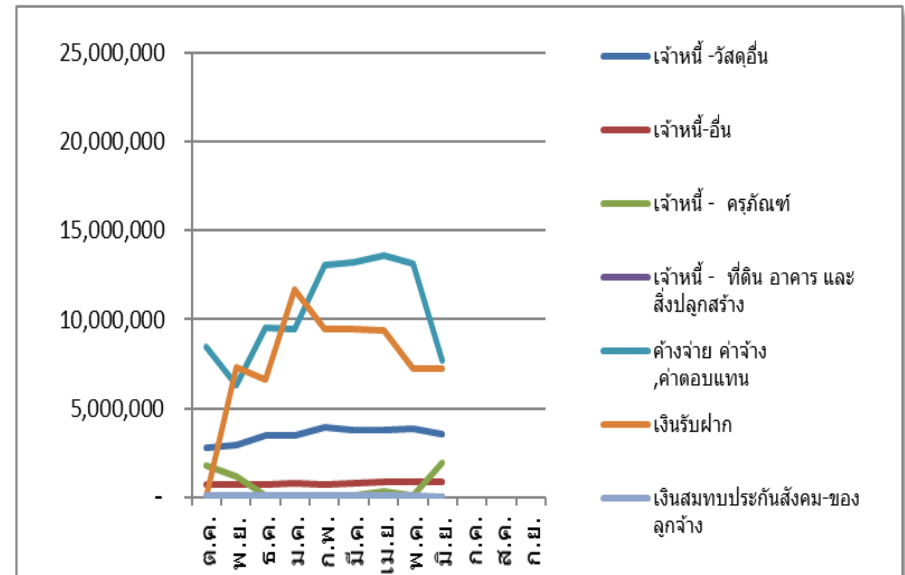
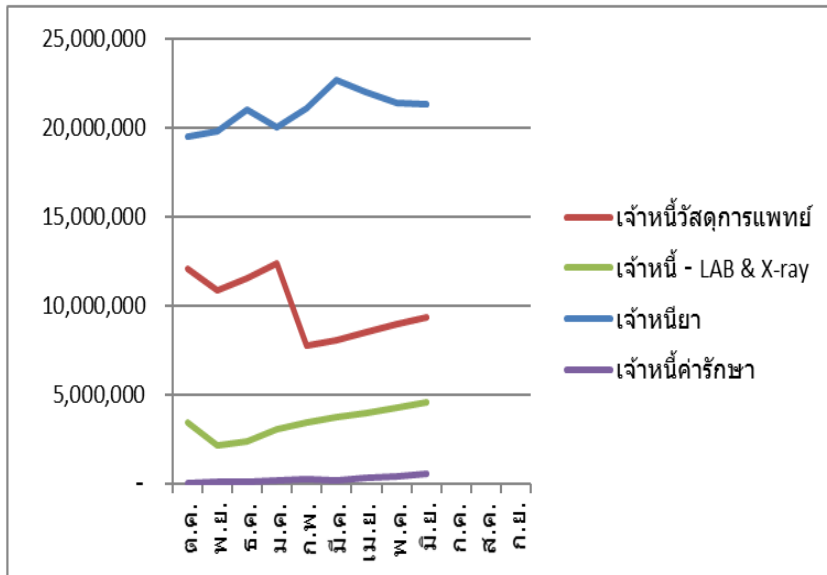
รพ.รัตนบุรี,  
รพ.สนม,  
รพ.ศีขรภูมิ,  
รพ.สังขะ

## วิเคราะห์สินทรัพย์



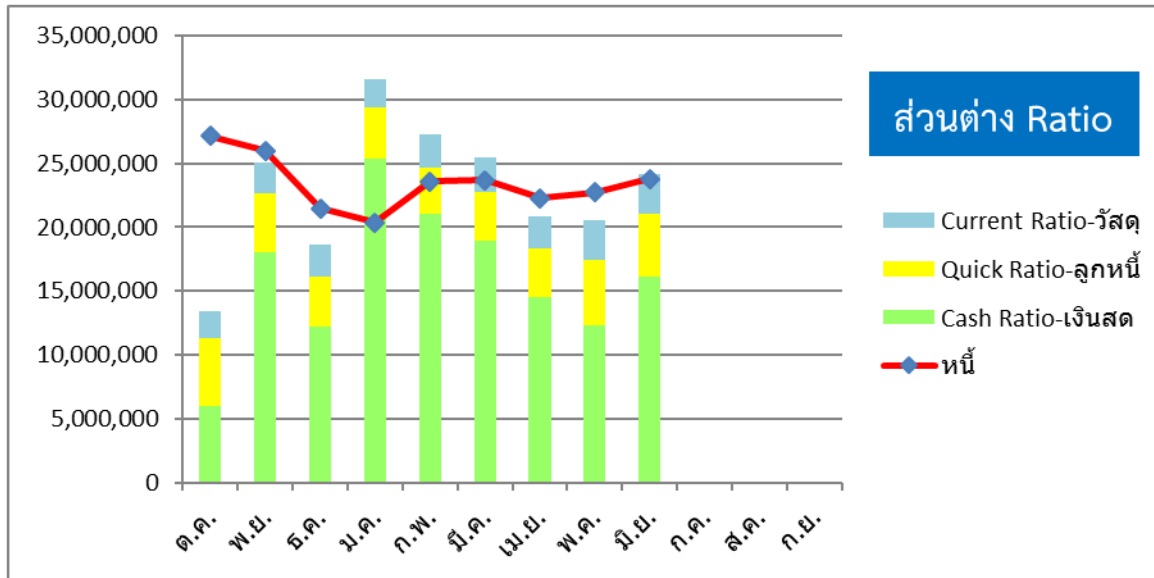
## รพ.รัตนบุรี (ระดับ 3)

## วิเคราะห์เจ้าหนี้



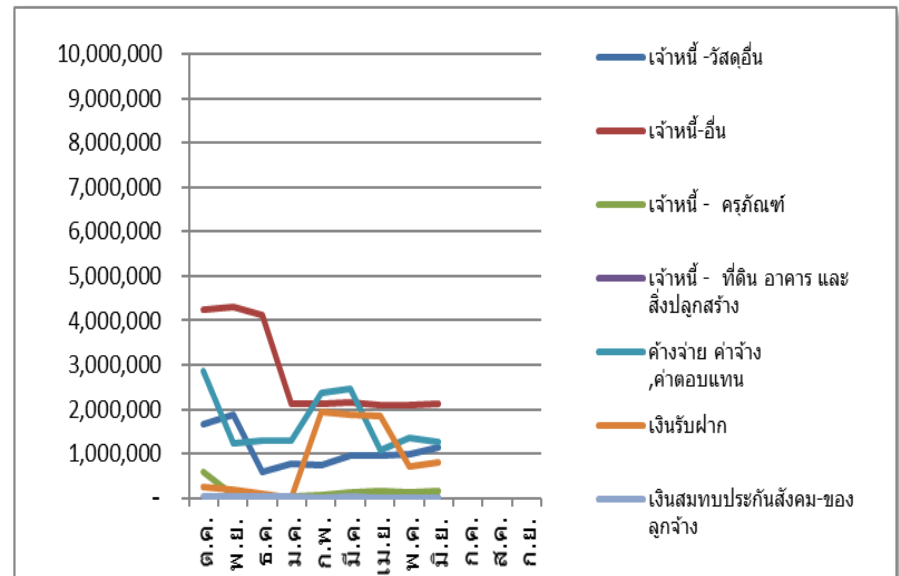
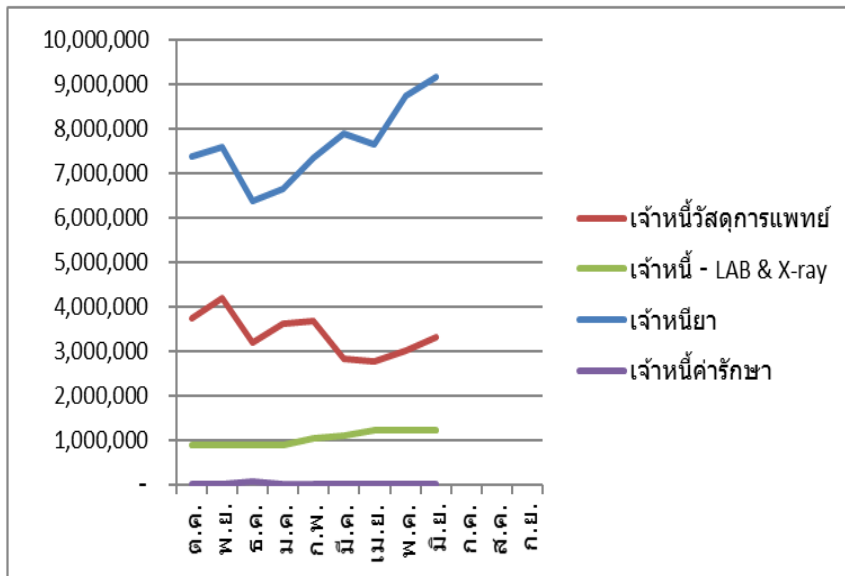


## วิเคราะห์สินทรัพย์



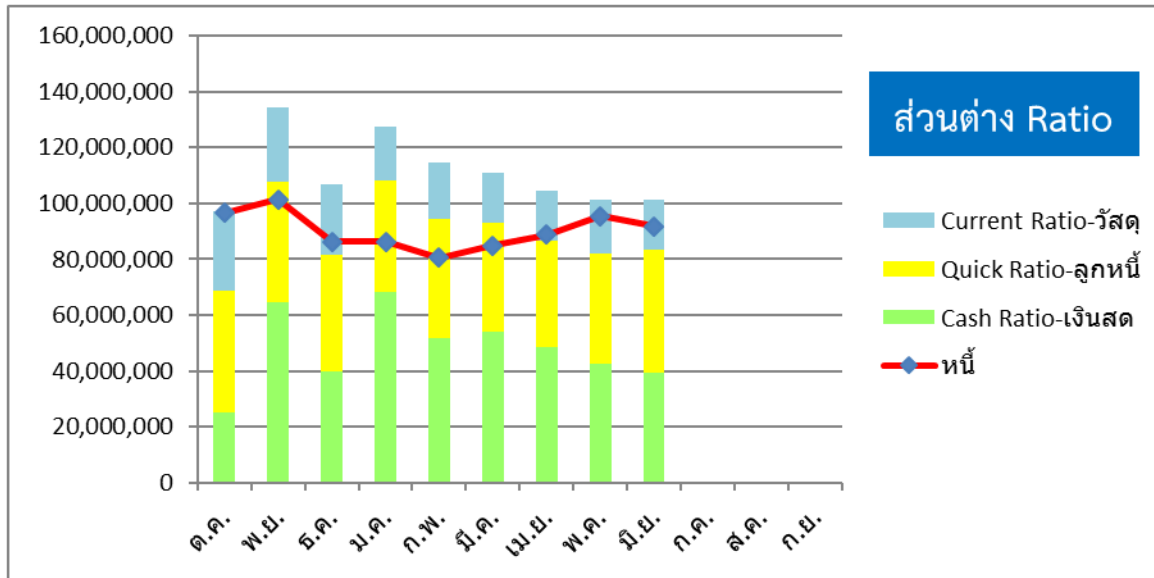
## รพ.สนม (ระดับ 3)

## วิเคราะห์เจ้าหนี้



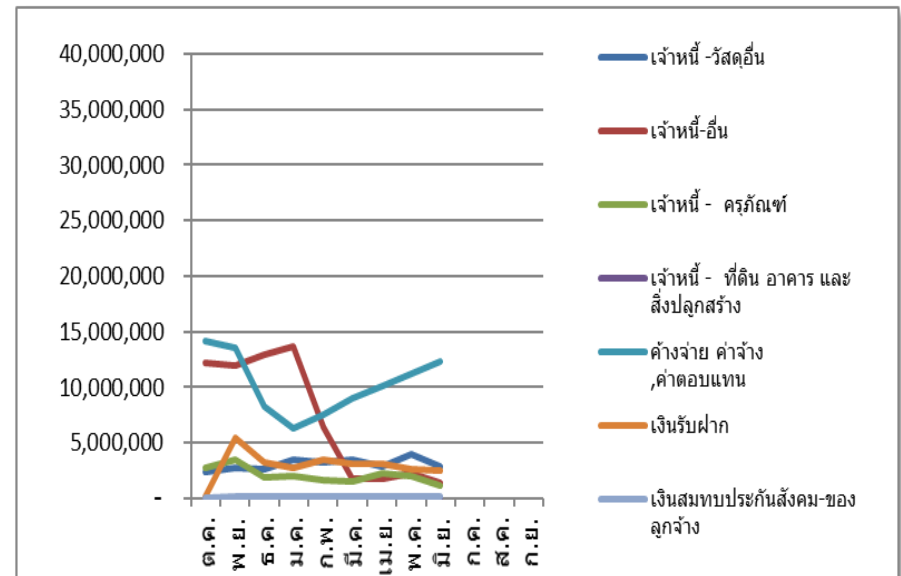
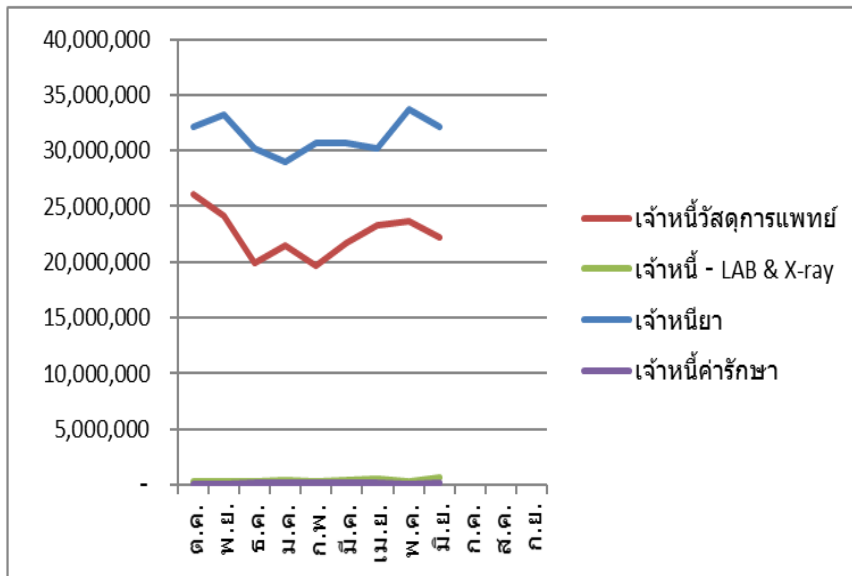


## วิเคราะห์สินทรัพย์



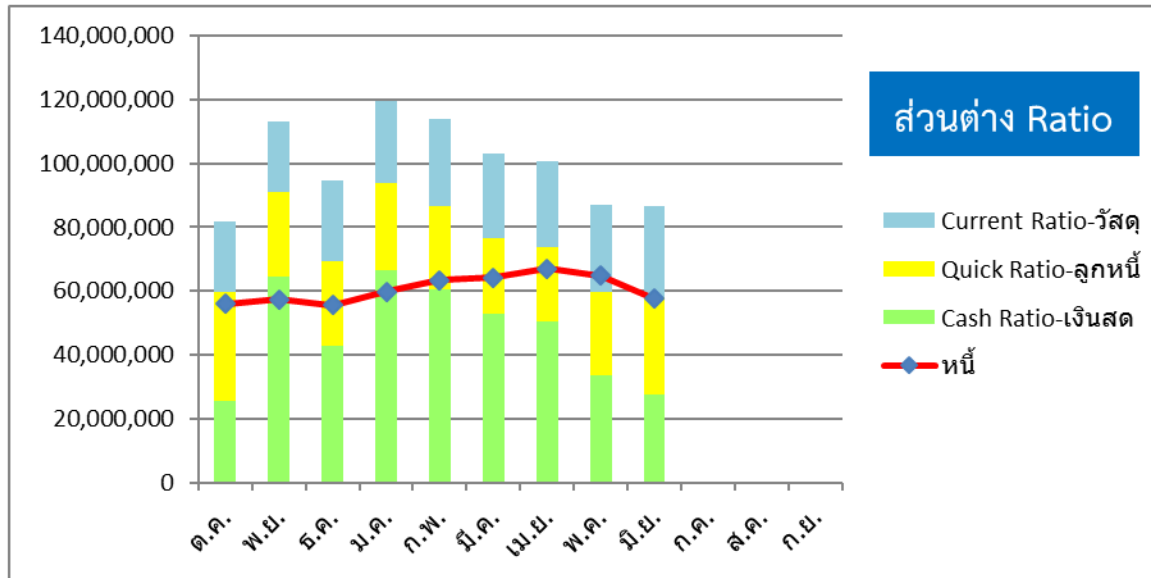
## รพ.ศิขรภูมิ (ระดับ 3)

## วิเคราะห์เจ้าหนี้



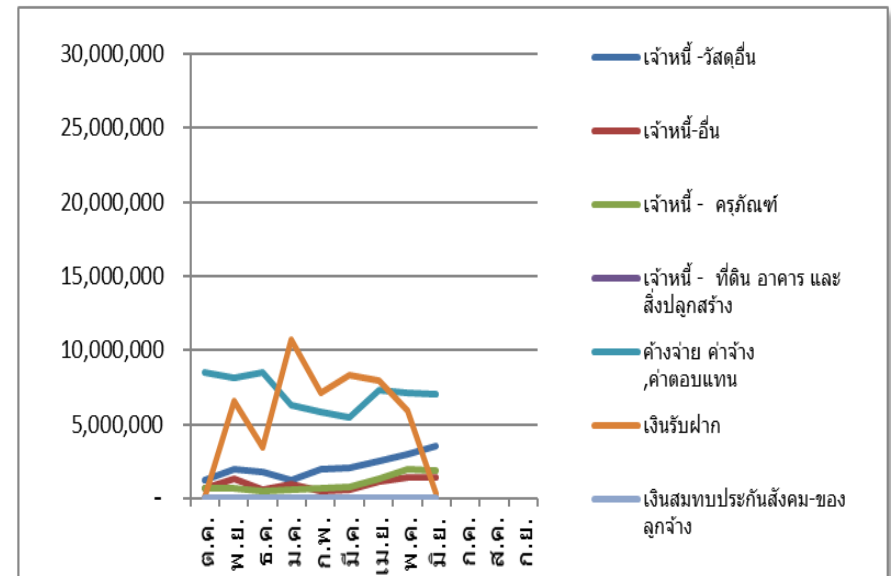
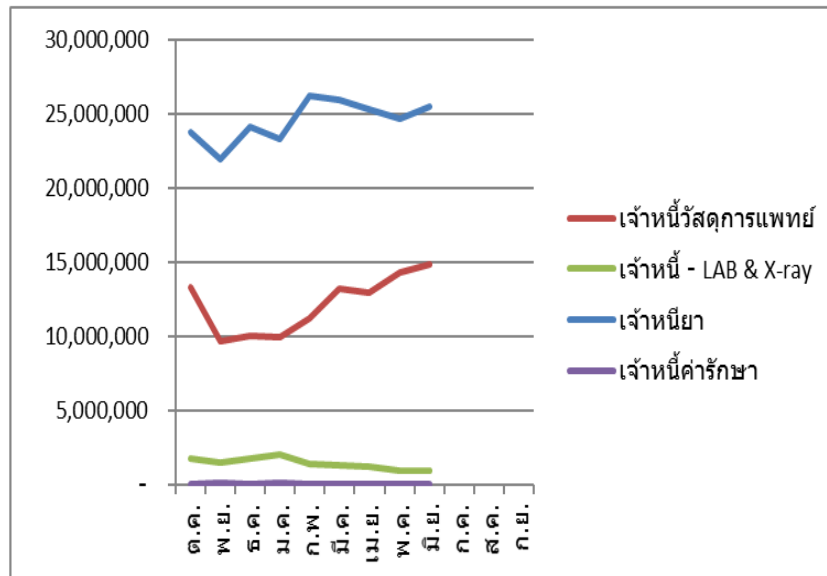


## วิเคราะห์สินทรัพย์



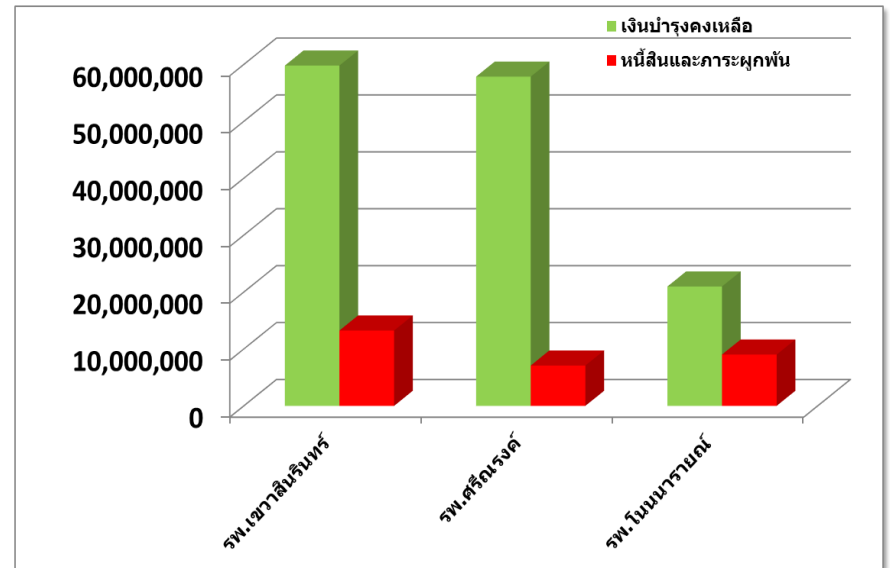
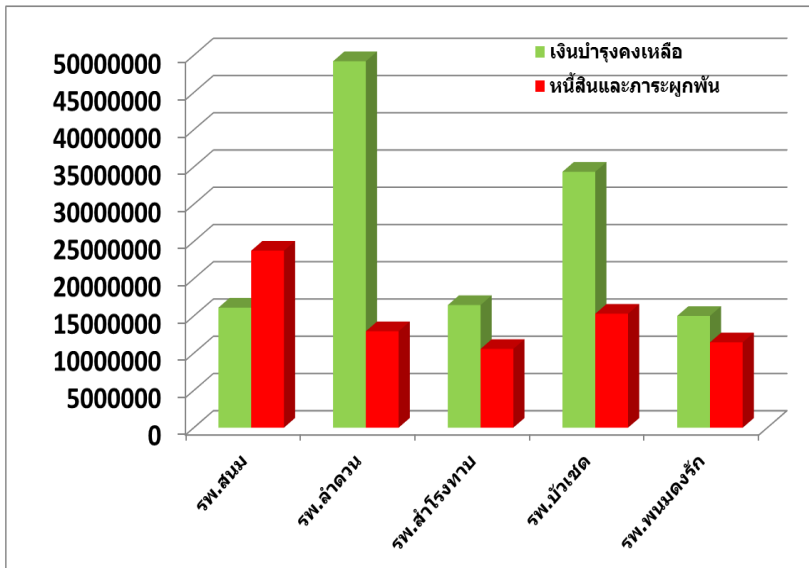
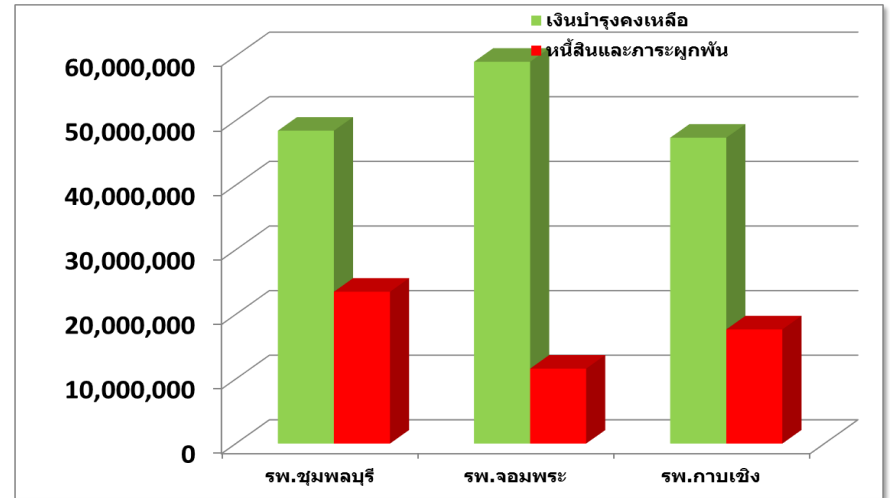
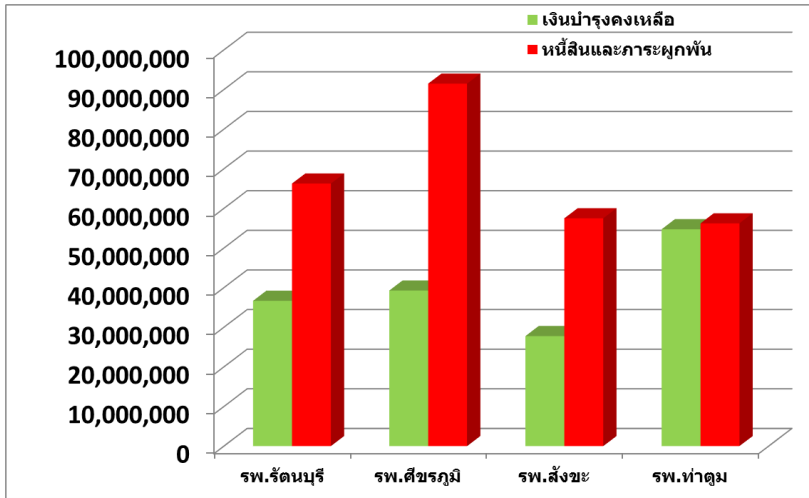
## รพ.สังขะ (ระดับ 1)

## วิเคราะห์เจ้าหนี้

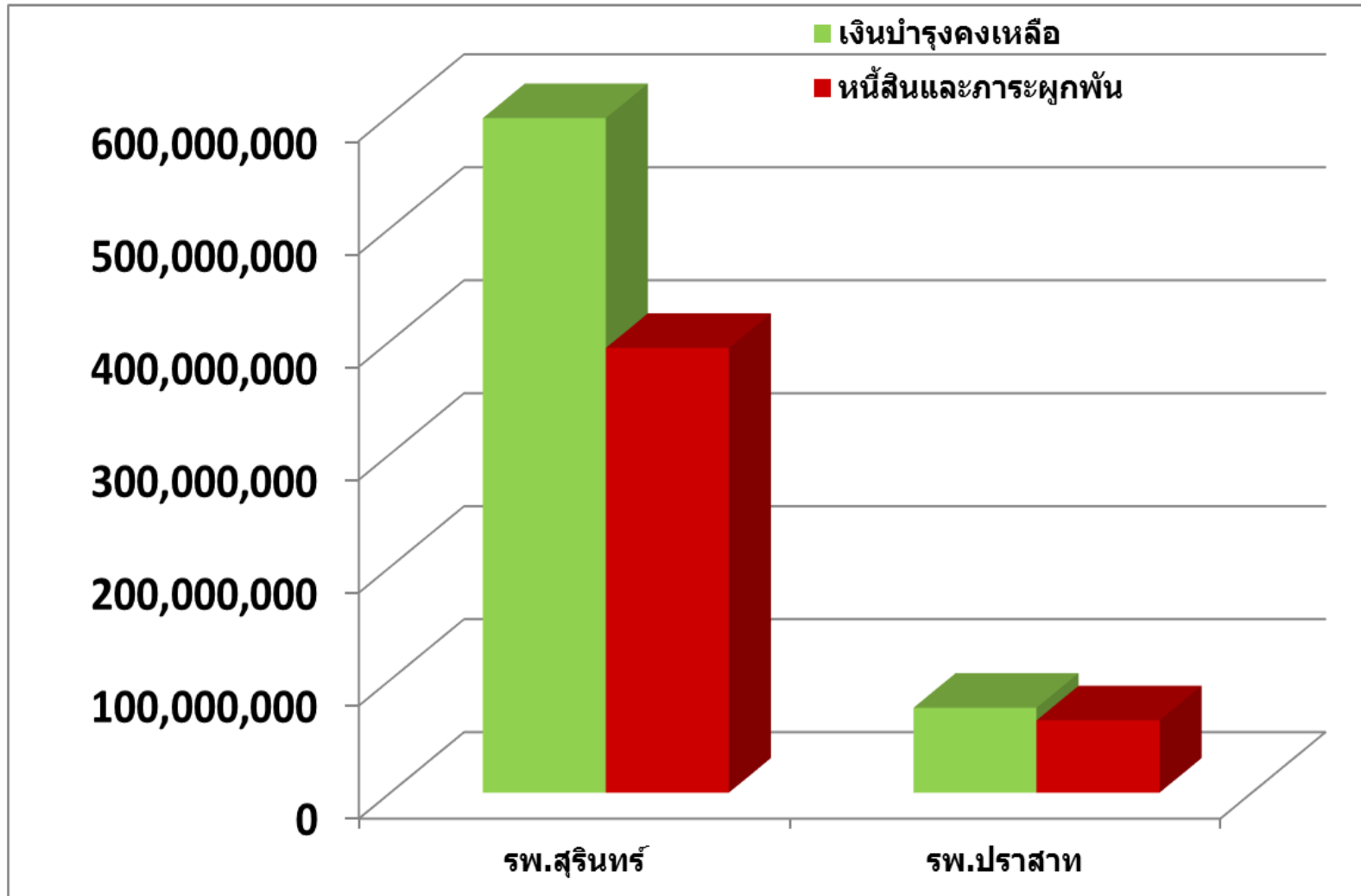




# แผนภูมิแสดงเงินบำรุงคงเหลือเทียบกับหนี้สินและภาระผูกพัน ตามกลุ่ม HGR เดือน มิ.ย.61



แผนภูมิแสดงเงินบำรุงคงเหลือเทียบกับหนี้สินและภาระผูกพัน รพศ., รพท. เดือน มิ.ย.61

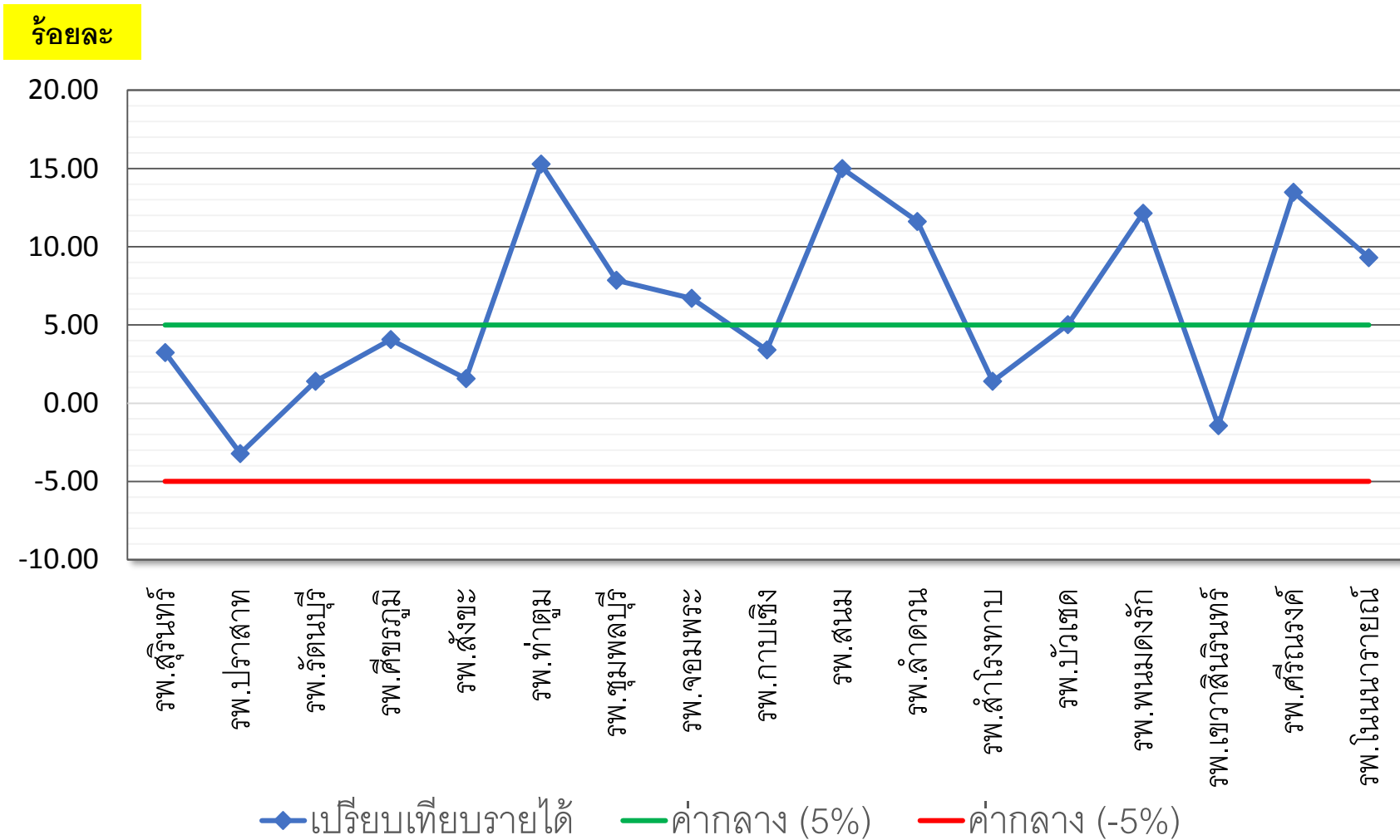


เปรียบเทียบร้อยละรายรับ-รายจ่าย ตาม Planfin



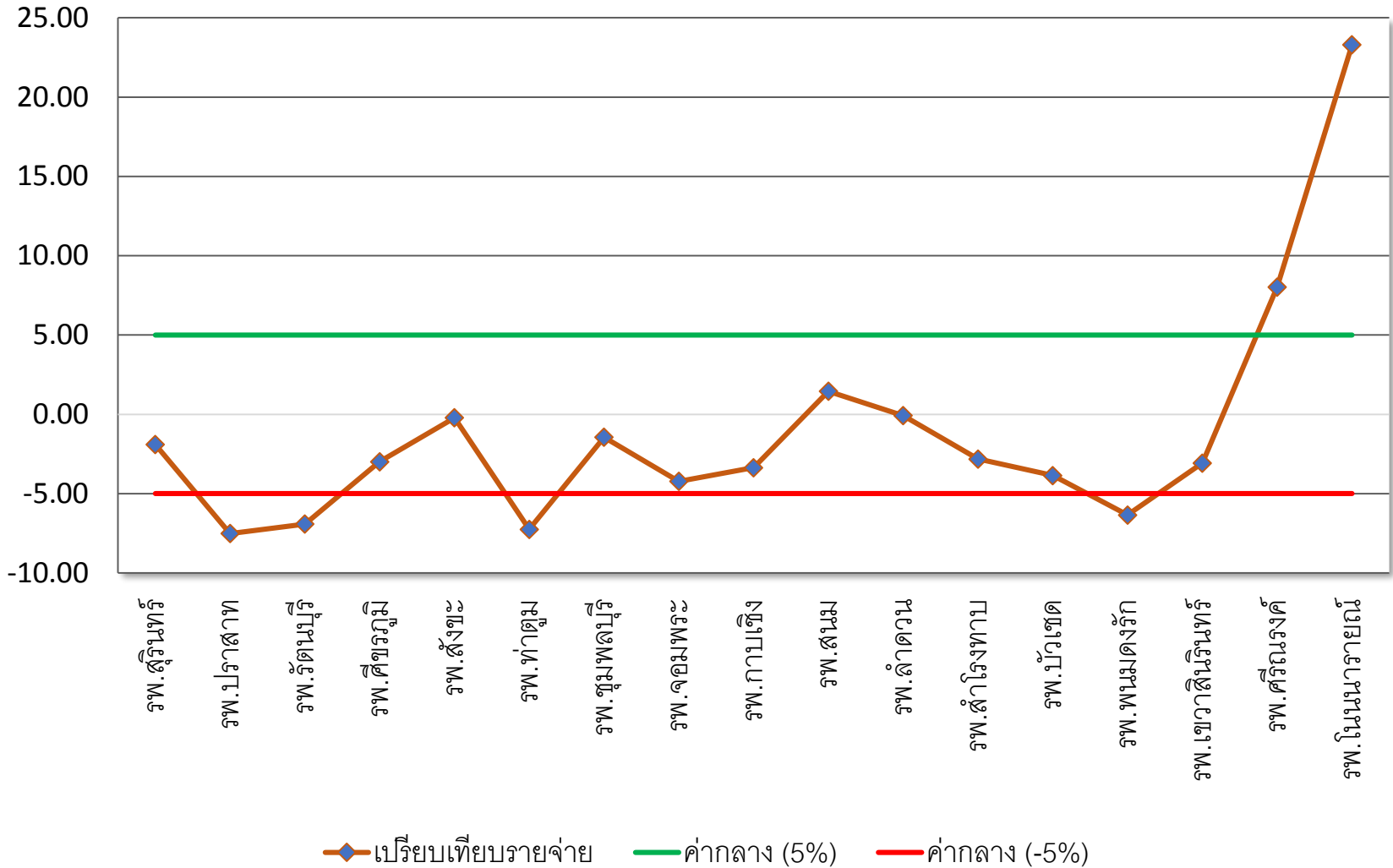
มิถุนายน 2561

# เปรียบเทียบร้อยละรายได้เพิ่มขึ้นหรือลดลงจากค่ากลางของหน่วยบริการ เดือนมิถุนายน 2561



# เปรียบเทียบร้อยละรายจ่ายเพิ่มขึ้นหรือลดลงจากค่ากลางของหน่วยบริการ เดือนมิถุนายน 2561

ร้อยละ



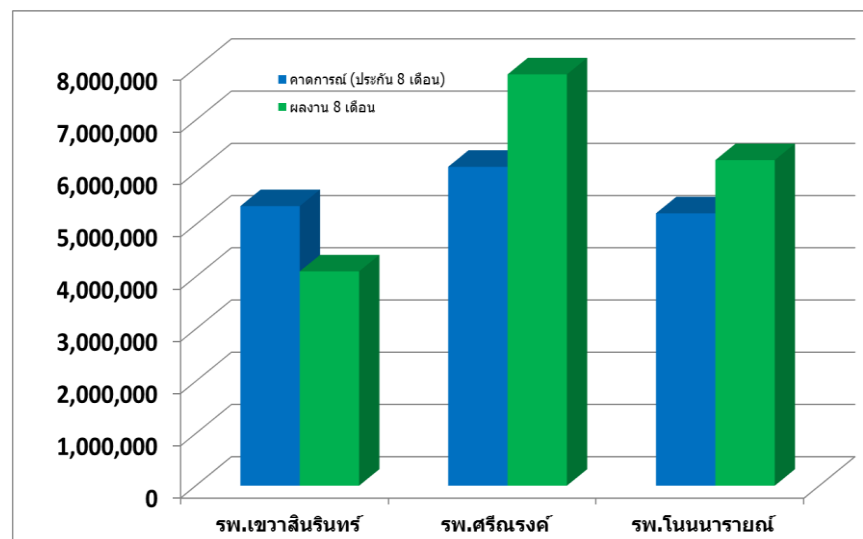
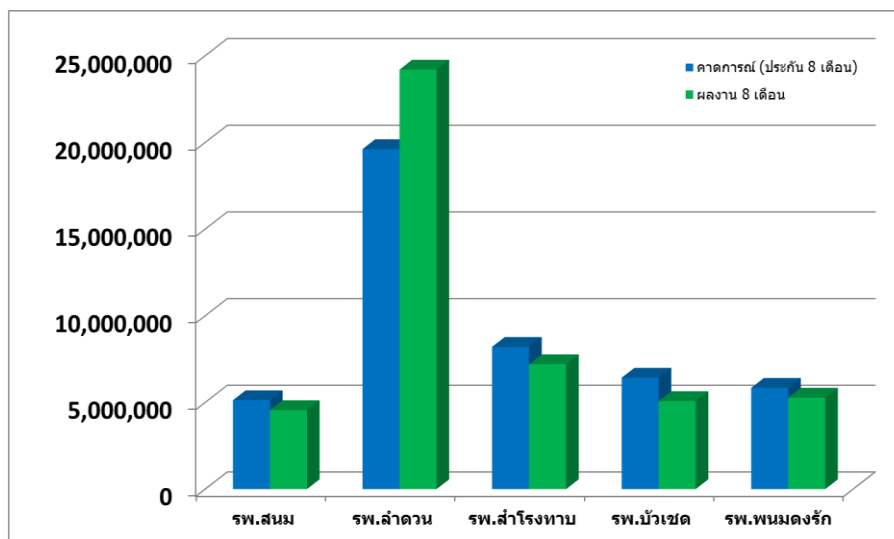
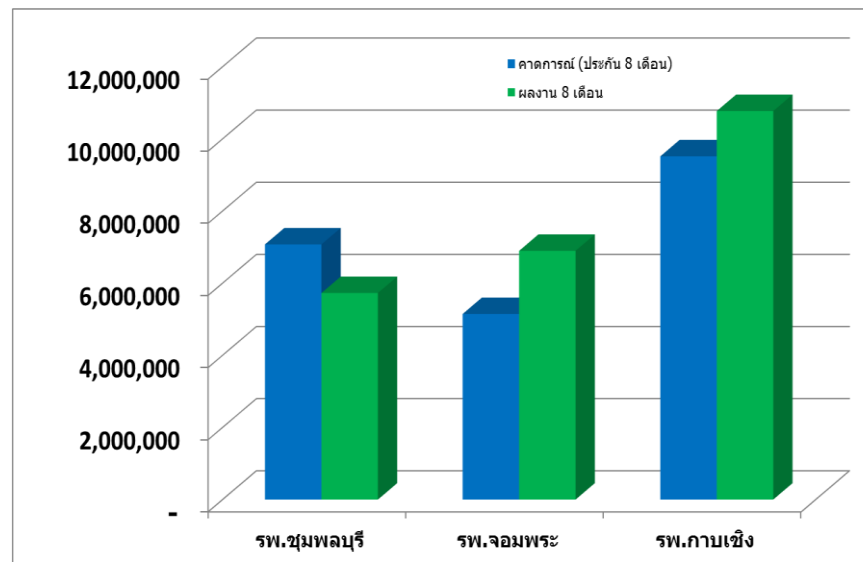
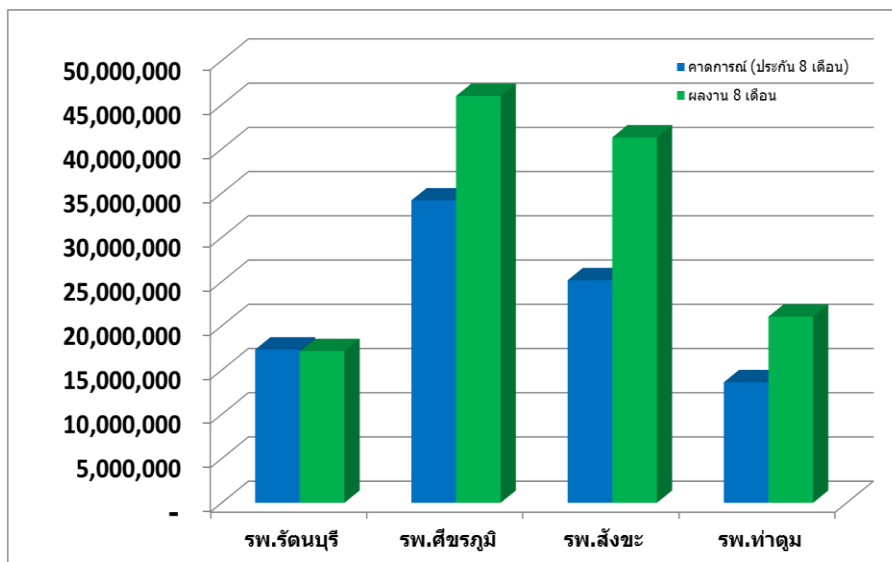
เปรียบเทียบข้อมูลชดเชย IP ตามผลงาน กับประกันรายรับ



มิถุนายน 2561

# แผนภูมิแสดงข้อมูลชดเชย IP ตามผลงาน 8 เดือน เทียบกับประกันรายรับ (สะสม)

## ตามกลุ่ม HGR

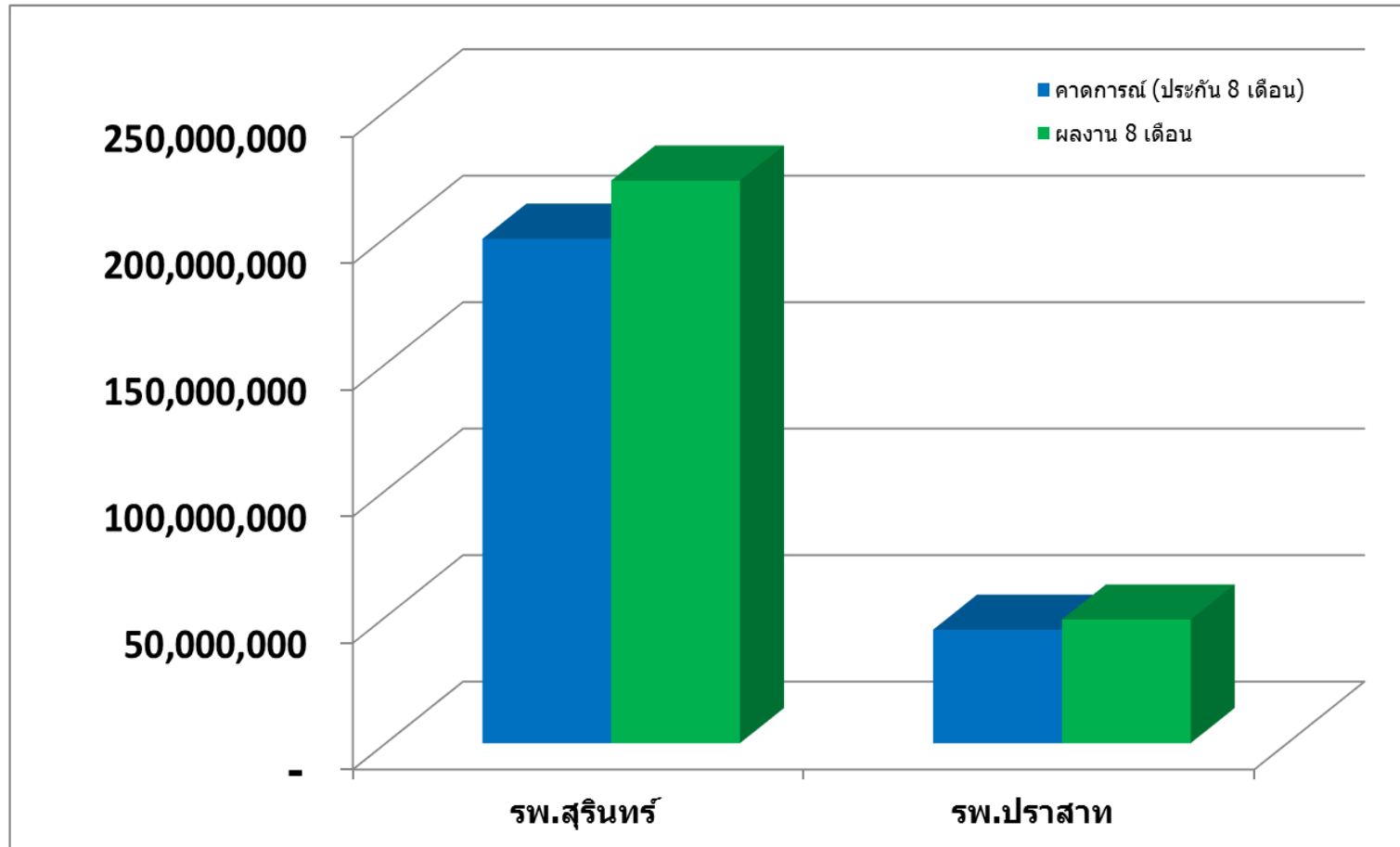


หมายเหตุ ไม่รวมงบกลางที่ปรับเพิ่ม RW สำหรับ 6 เดือนแรก

แหล่งข้อมูล เว็บบ์ สปสช. ณ วันที่ 20 กรกฎาคม 2561

# แผนภูมิแสดงข้อมูลชดเชย IP ตามผลงาน 8 เดือน เทียบกับประกันรายรับ (สะสม)

รพศ., รพท.



เปรียบเทียบยอดเงินสุทธิรายกองทุนจาก สปสช.



รพ.ค่ายวีรวัฒน์โยธิน

**เปรียบเทียบยอดเงินสุทธิรายกองทุนจาก สปสช.  
โรงพยาบาลค่ายวิวัฒน์โยธิน (รัฐนอกสังกัด สป.)**

กองทุน	ปีงบประมาณ		
	2559	2560	2561
1. กองทุนค่าบริการทางการแพทย์			
1.1 กองทุน OP	2,019,329.34	1,997,473.55	1,997,201.91
1.2 กองทุน IP	1,118,428.18	516,670.78	401,743.21
1.3 กองทุน PP	397,028.11	321,704.49	313,375.05
1.4 กองทุน CENTRAL REIMBURSE	75,580.00	168,148.35	81,250.50
1.5 งบค่าบริการฯ ที่เบิกจ่ายในลักษณะงบลงทุน	259,261.76	250,209.65	234,987.14
1.6 งบแพทย์แผนไทย	200,138.84	160,208.08	103,052.87
2. กองทุนไตวายเรื้อรัง	676,835.00	1,365,493.00	1,180,500.00
3. กองทุนควบคุมป้องกันความรุนแรงของ DM&HT	35,933.41	51,891.00	53,894.00
4. สวัสดิการรักษายาพยาบาลของพนักงานส่วนท้องถิ่น	1,776,548.95	2,498,807.07	3,457,745.82
5. งบกลาง เงินชดเชยค่าบริการ IP			64,519.85
รวม	6,559,083.59	7,330,605.97	7,888,270.35

