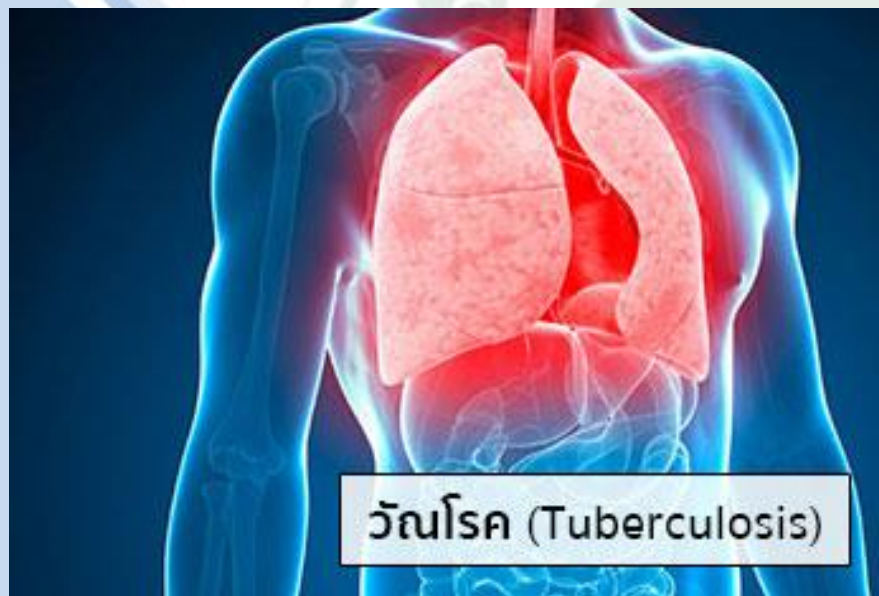
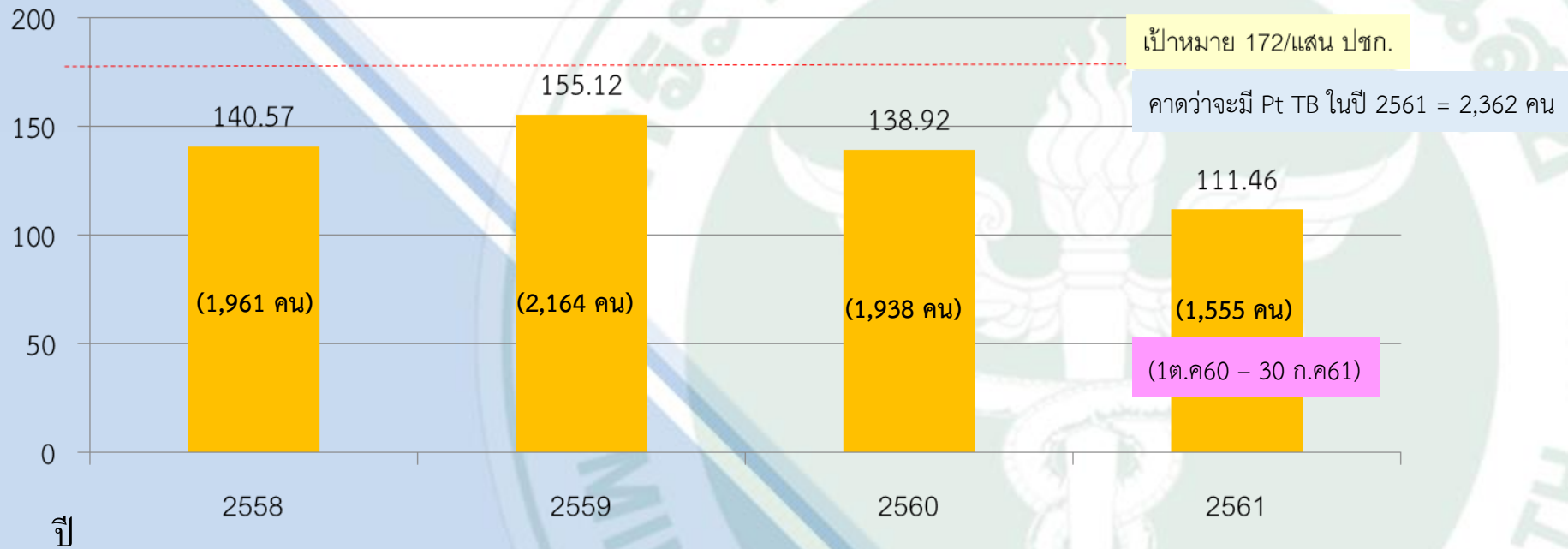




สถานการณ์วัณโรคจังหวัดสุรินทร์ ปี 2561



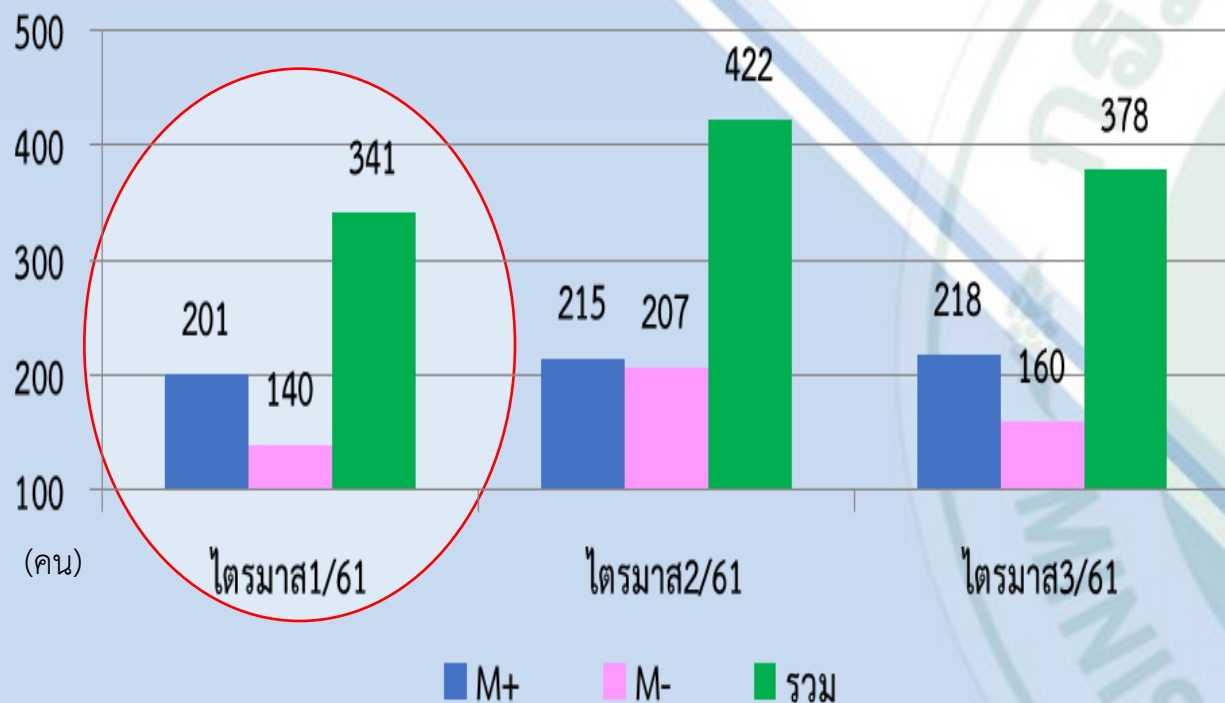
อัตราการค้นพบผู้ป่วยวัณโรครายใหม่ทุกประเภท จังหวัดสุรินทร์ ปี 2558 - 2561



ที่มา : รง.TB07 จากฐานข้อมูล www.tbcmthailand.net ณ.วันที่ 30 กรกฎาคม 2561

จำนวนผู้ป่วยวัณโรคปอดรายใหม่ จังหวัดสุรินทร์ ปีงบประมาณ 2561 (ตาม PA)

จำนวนผู้ป่วยวัณโรคปอดรายใหม่ แยกตามไตรมาส



จำนวนผู้ป่วยวัณโรค(ต่างด้าว) ปี2560 - 2561

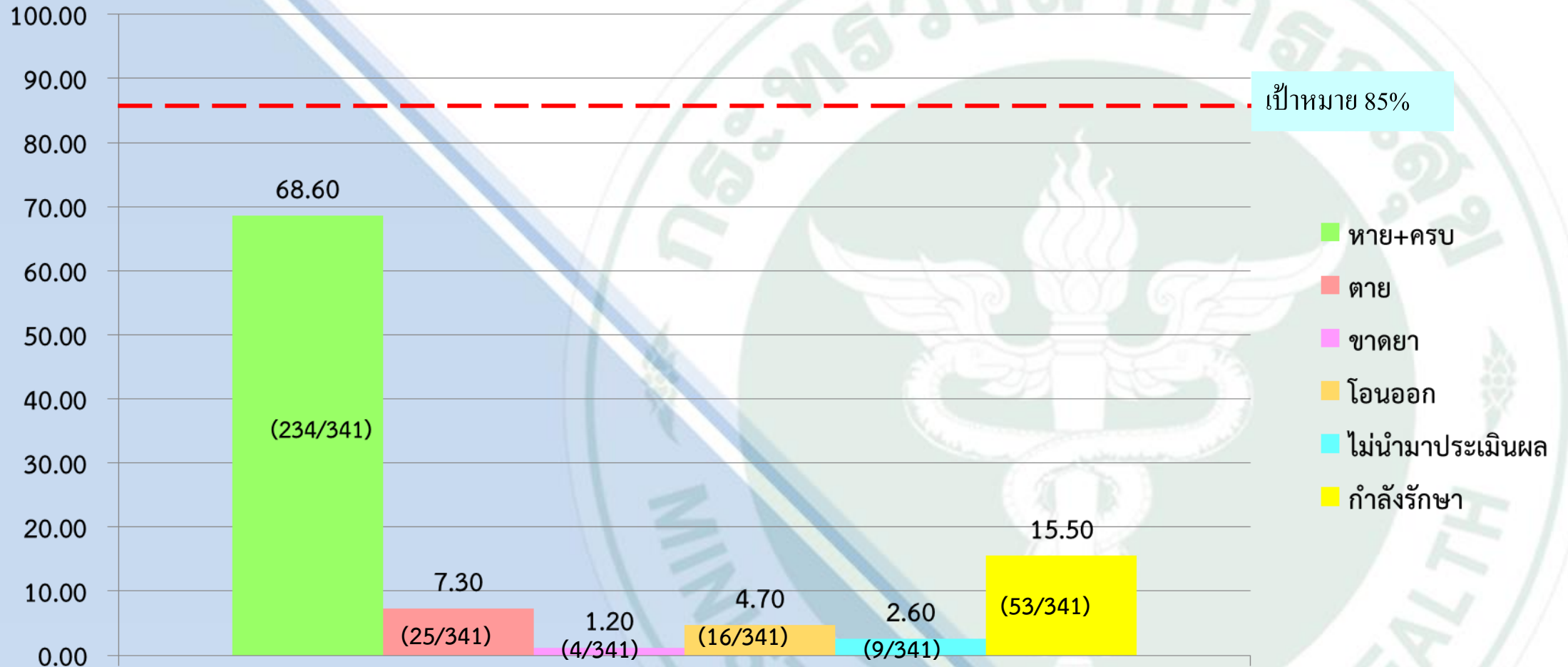
ปี	รพ.รัฐ	รพ.นอก สธ./ เอกชน
	จำนวน (คน)	
2560	17	22 *
2561	2	23 *

จำนวนผู้ป่วยวัณโรคปอดรายใหม่ จังหวัดสุรินทร์ ปีงบประมาณ 2561 (ตาม PA)

จำนวนผู้ป่วยวัณโรคปอดรายใหม่ จำแนกรายอำเภอ ไตรมาสที่ 1/2561 (ต.ค.- ธ.ค. 60)

อำเภอ	จำนวน	กลุ่มเสี่ยงที่ต้องเฝ้าระวังการขาดยา/ตาย			
		จิตเวช	ยากจน	สูงอายุ/พิการไม่มีคนดูแล	ติดเหล้า
เมืองสุรินทร์	100		3	2	4
ปราสาท	50	1	1		3
ศีขรภูมิ	32				
รัตนบุรี	26			1	1
สังขะ	25			1	1
ลำดวน	17		1		
ท่าตูม	15	2	2	2(พิการ)	2
กาบเชิง	12			4	
จอมพระ	11				
ชุมพลบุรี	10				
บัวเชด	8			4	2
สำโรงทาบ	7		3		
สนม	6				1
พนมดงรัก	12		2		
เขวาสินรินทร์	8		1	1	3
ศรีณรงค์	2				
โนนนารายณ์	0				
รวม	341	3	13	15	17

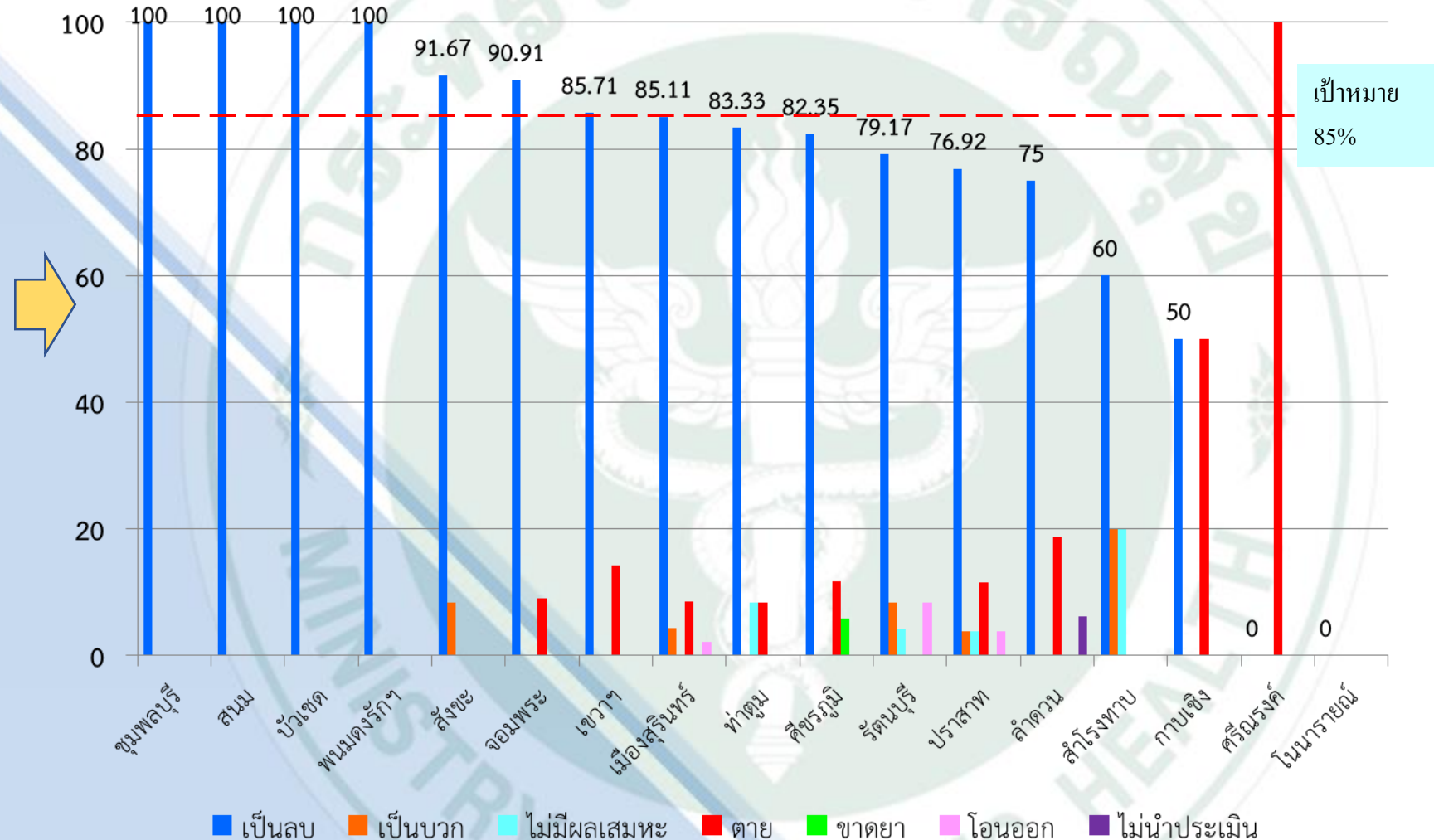
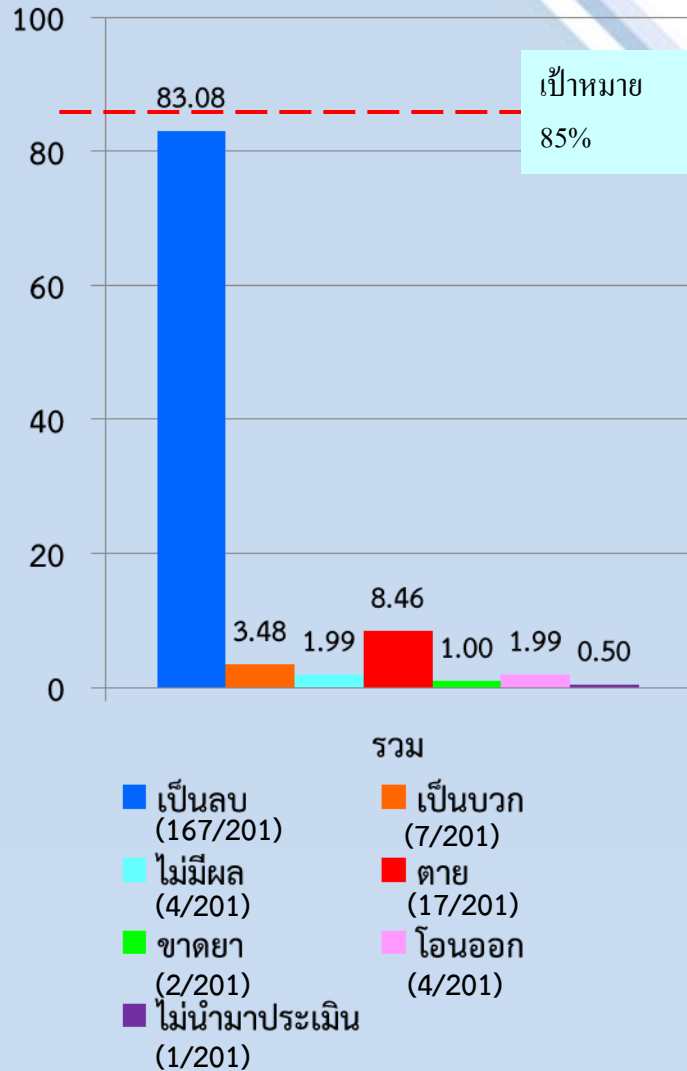
อัตราความสำเร็จของการรักษาผู้ป่วยวัณโรคปอดรายใหม่
ตามตัวชี้วัด PA ไตรมาส 1/61 (1ต.ค - ธ.ค60)



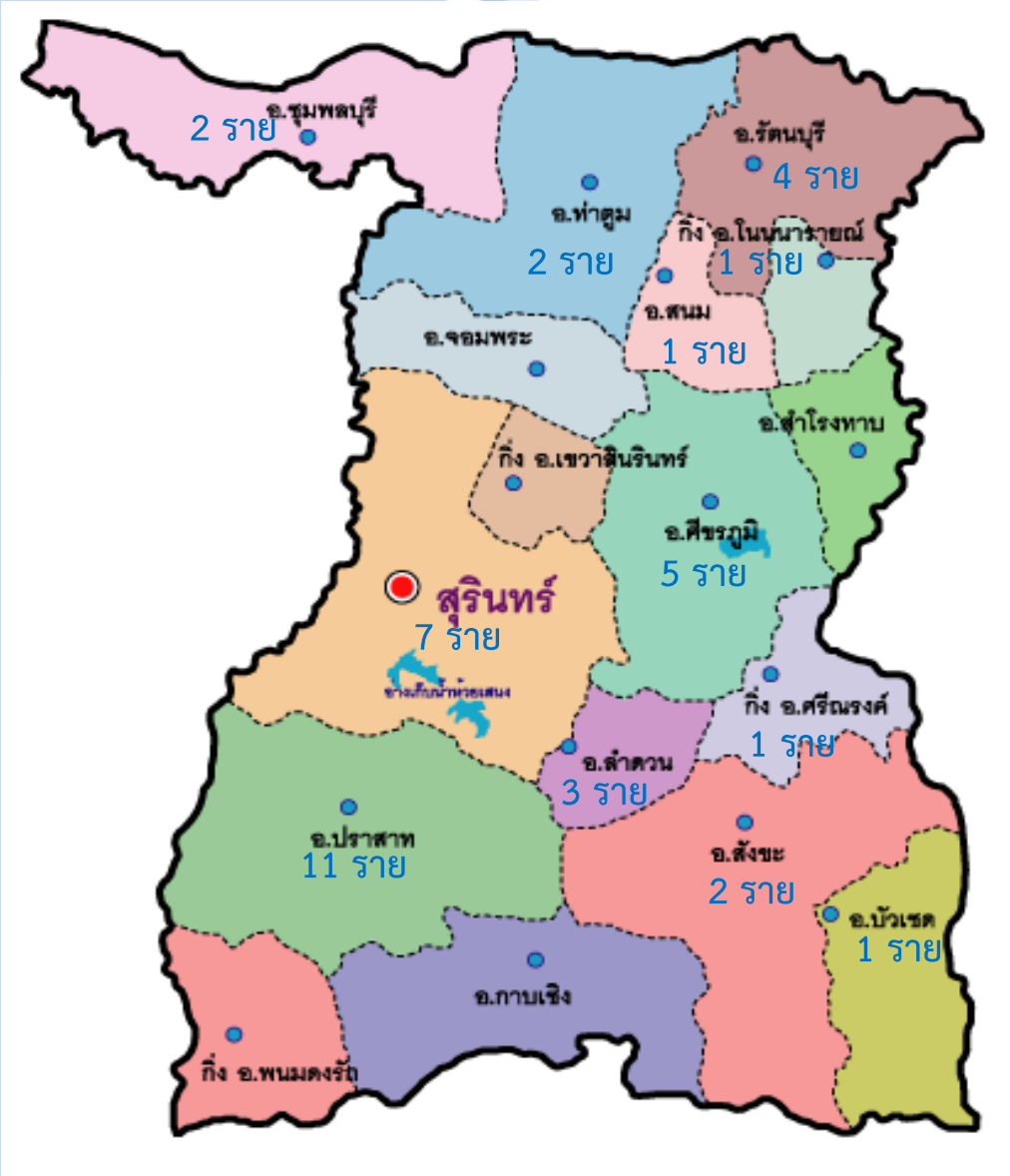
ที่มา : จากฐานข้อมูล www.tbcmthailand.net ณ.วันที่ 30 กรกฎาคม 61

อัตราการเปลี่ยนของเสมหะจากบวกเป็นลบ (sputum conversion rate) จังหวัดสุรินทร์ ปี 2561

PA ไตรมาส 1/61 (1ต.ค-ธ.ค60)



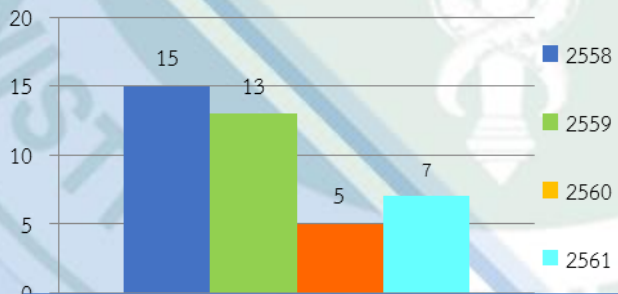
ผู้ป่วยMDR / XDR TB ที่ขึ้นทะเบียนการรักษา ปี 2558 - 2561



รพ	จำนวน	ผลการรักษา			ขาดยา/ขอหยุดยา
		Cure	Death	On Rx	
สุรินทร์	7	6	0	1	0
ปราสาท	11	4	2	5	0
รัตนบุรี	4	2	0	2	0
ลำดวน	3	1	1	1	0
บัวเขต	1	1	0	0	0
สังขะ	2	2	0	0	0
สนม	1	0	1	0	0
โนนนารายณ์	1	0	0	1(XDR)	0
ชุมพลบุรี	2	1	1	0	0
ศีขรภูมิ	5	2	1	2	0
ท่าตูม	2	1	0	1	0
ศรีณรงค์	1	0	0	1	0
รวม	40	20 (50)	6 (16.21)	14(35)	0

จำนวนผู้ป่วย MDR -TB ปี 2558 - 2561

หมายเหตุ : มีผู้ป่วย XDR-TB 1 รายที่ โนนนารายณ์



ปี 2561 MDR-TB จำนวน 4 ราย

- 1.ปราสาท 3 ราย
- 2.ศีขรภูมิ 2 ราย
- 3.ท่าตูม 1 ราย
- 4.ศรีณรงค์ 1 ราย

มาตรการเพื่อขับเคลื่อนงานวัณโรคให้บรรลุเป้าหมาย

มาตรการเรื่อง ลดการขาดยาและลดการเสียชีวิต

- จนท.เป็น DOT watcher (จนท 82.30% ,อสม. 0.63 % ,ญาติ 17.05 %)
- Admit ในกลุ่มจิตเวช,ติดเหล้า หรือสูงอายุ ใน 9 อำเภอ 170 ราย (เมืองสุรินทร์,ปราสาท,ท่าตูม,บัวเชด,ลำดวน,กาบเชิง,รัตนบุรี,จอมพระ และสนม)
- ให้ความช่วยเหลือในผู้ป่วยที่มีปัญหาทางด้านเศรษฐกิจ โดยการสนับสนุนค่ารถโดยสาร/อาหารให้ผู้ป่วย จากกองทุนพระเทพฯ 5 อำเภอ (เมืองสุรินทร์,ท่าตูม,จอมพระ,บัวเชด และลำดวน)
- ติดตามการกินยาของผู้ป่วยทุกวัน ด้วยวิธี VDO call ในไลน์หรือโทรศัพท์ 7 อำเภอ (เมืองสุรินทร์,ปราสาท,พนมดงรักฯ,บัวเชด,ท่าตูม ,ลำดวน และโนนนารายณ์)
- ประชุม Dead case conference เพื่อทบทวนสาเหตุและหามาตรการใน ผป. แต่ละกลุ่ม จำนวน 2 ครั้ง (9 กุมภาพันธ์ 61 และ 21พฤษภาคม 61)