



# สถานการณ์โรคติดต่อที่ต้องเฝ้าระวัง ทางระบาดวิทยา

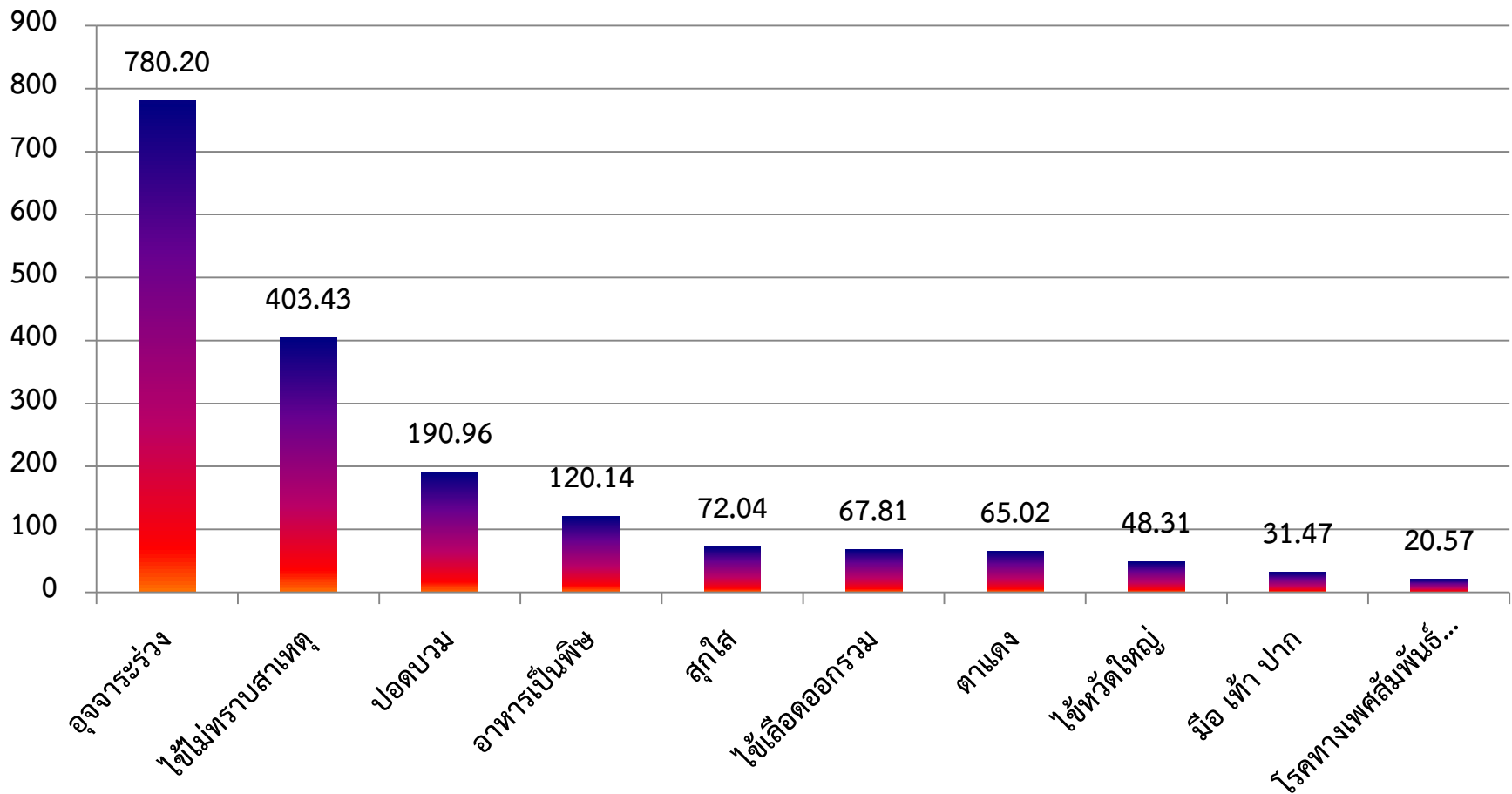
วันที่ 1 มกราคม 2561 – 30 กรกฎาคม 2561 จาก รง.506

นางปณิตา สุวานิช  
หัวหน้ากลุ่มงานควบคุมโรคติดต่อ



# โรคติดต่อที่พบสูงสุด10 อันดับแรก

## ต่อแสนประชากร





# สถานการณ์โรคไข้เลือดออก ระดับประเทศ

1 มกราคม – 30 กรกฎาคม 2561

**พบผู้ป่วย** 37,793 ราย อัตราป่วย 57.76 / แสนประชากร

**เสียชีวิต** 45 ราย อัตราตาย 0.07 / แสนประชากร

**อัตราส่วน** เพศชายต่อเพศหญิง 1 : 0.93

**กลุ่มอายุ** ที่พบมากที่สุด คือ

- 15-24 ปี (25.89 %) 10-14 ปี (21.42 %) 25-34 ปี (13.39%)

**อาชีพ** ส่วนใหญ่ คือ

- นักเรียน (49.1 %) รับจ้าง (18.5 %) ในปกครอง (16.9 %)



# สถานการณ์โรคไข้เลือดออก จังหวัดสุรินทร์

1 มกราคม – 30 กรกฎาคม 2561

**พบผู้ป่วย** 946 ราย อัตราป่วย 67.81 / แสนประชากร **เสียชีวิต** 0 ราย

- ลำดับที่ **25** ของประเทศ **3** ของภาค **1** ของเขต

**อัตราส่วน** เพศชายต่อเพศหญิง 1 : 1

**กลุ่มอายุ** ที่พบมากที่สุด คือ

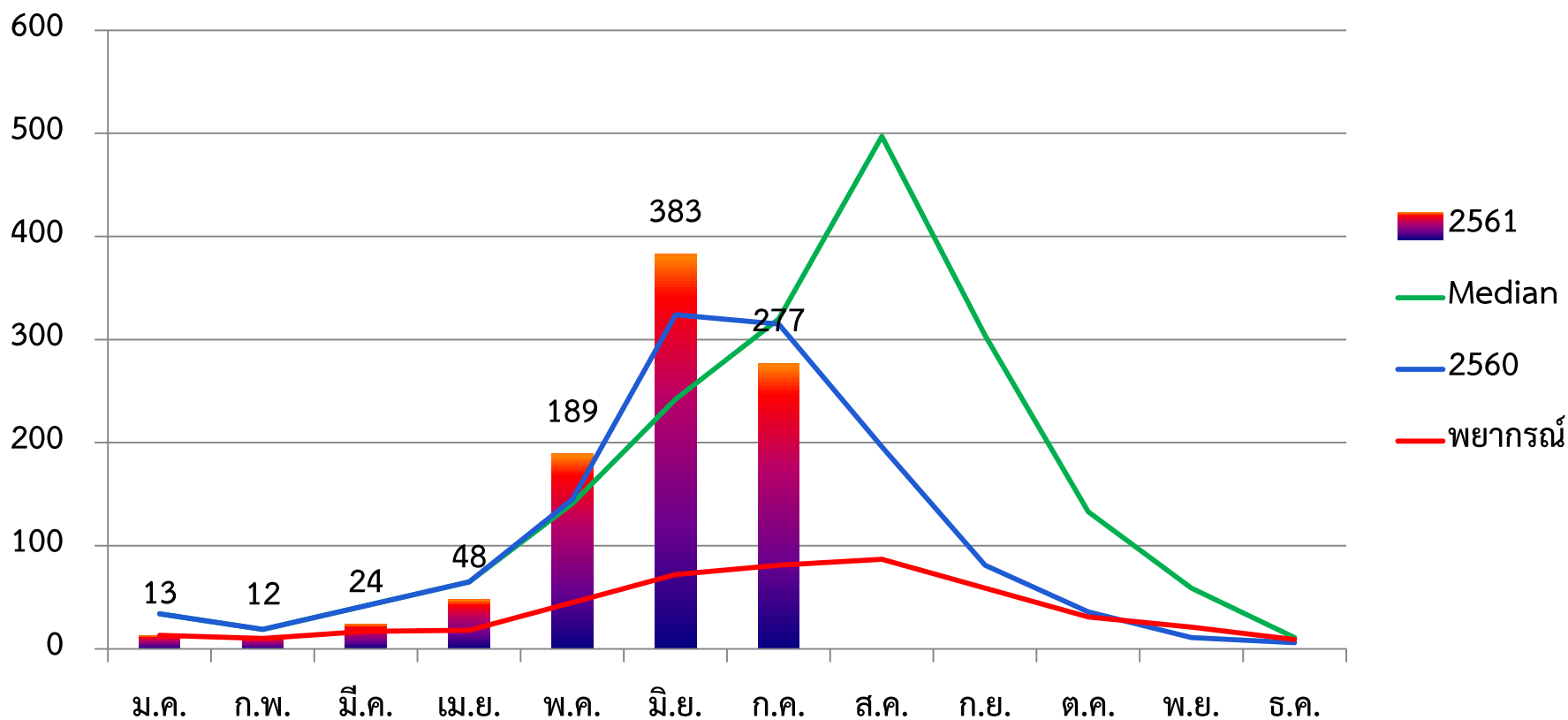
- 5-9 ปี (29.18 %) 10-14 ปี (27.38 %) 15-24 ปี (18.60 %)

**อาชีพ** ส่วนใหญ่ คือ

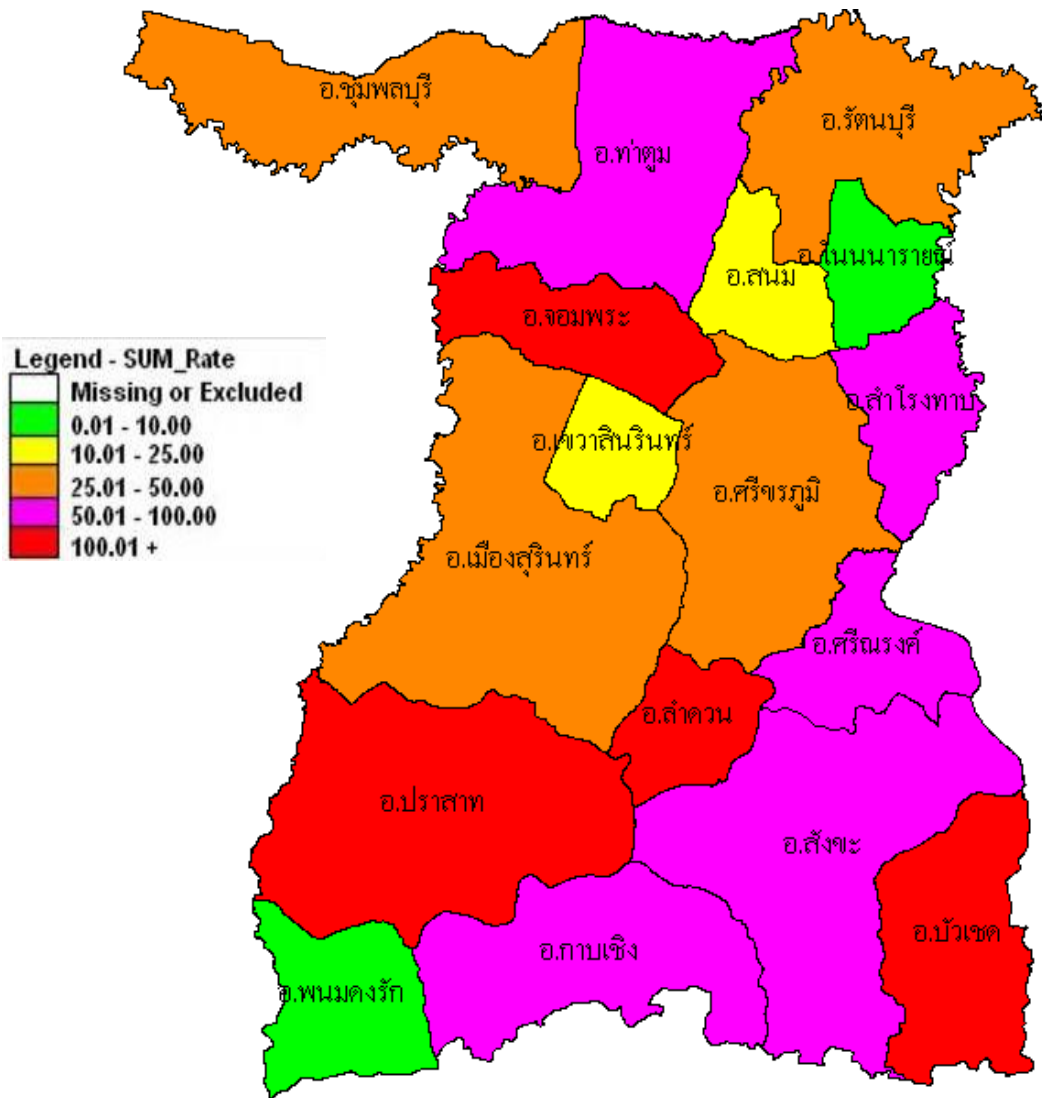
- นักเรียน (67.34 %) ในปกครอง (15.43 %) เกษตร (7.19 %)



# จำนวนผู้ป่วยโรคไข้เลือดออกจังหวัด แยกรายเดือน



# อัตราป่วยโรคไข้เลือดออกจังหวัด แยกรายอำเภอ



ลำดับ	อำเภอ	จำนวนป่วย	อัตราป่วย/แสน
1	ลำดวน	65	208.15
2	จอมพระ	88	145.76
3	ปราสาท	212	135.12
4	บัวเชด	50	122.51
5	ท่าตูม	96	99.09
6	ศรีณรงค์	40	85.62
7	กาบเชิง	51	83.62
8	ลำโรงทับ	36	67.85
9	สังขะ	71	54.42
10	รัตนบุรี	43	45.63
11	ศีขรภูมิ	52	38.22
12	เมือง	95	36.18
13	ชุมพลบุรี	25	34.86
14	สนม	9	20.19
15	เขวาสินรินทร์	7	19.98
16	โนนนารายณ์	3	8.44
17	พนมดงรัก	3	7.93

# พื้นที่ระบาดโรคไข้เลือดออก สัปดาห์ที่ 29 ปี 2561

อำเภอ	ตำบล	หมายเหตุ
จอมพระ	จอมพระ , บ้านฝื่อ , บุกเกรง , เป็นสุข , เมืองสิง , หนองสนิท	เปิด EOC แล้ว
ปราสาท	ก้งแอน , ก้นตัวจระมวล , โคกยาง , โคนสะอาด , เชื้อเพลิง , โชคนาสาม , ตานี , ตาเบา , ทมอ , ทุ่งมน , บ้านไทร , บ้านพลวง , ประทัดบุ , ปราสาททนาง , ปรีอ , หนองใหญ่	เปิด EOC แล้ว
ลำดวน	โชคเหนือ, ตะเปียงเตี้ย	เปิด EOC แล้ว
ท่าตูม	กระโพ , ท่าตูม , บะ , พรหมเทพ , เมืองแก	เปิด EOC แล้ว
รัตนบุรี	เบิด , หนองบัวทอง , หนองบัวบาน	กำลังดำเนินการ
บัวเชด	บัวเชด , อาโพน	

# พื้นที่ระบาดโรคไข้เลือดออก สัปดาห์ที่ 29 ปี 2561

อำเภอ	ตำบล	หมายเหตุ
ชุมพลบุรี	เมืองบัว	
ศรีณรงค์	แจนแวน , ศรีสุข	
กาบเชิง	กาบเชิง , โศกตะเคียน , ตะเคียน , แנגมุด	เปิด EOC แล้ว
ลำโรงทับ	กระออม , ประดู่ , หมื่นศรี	เห็นควรเปิด EOC
เมืองสุรินทร์	ท่าสว่าง , นอกเมือง , ในเมือง , राम	เห็นควรเปิด EOC
คีขรภูมิ	ขวาวใหญ่ , ผักไหม , ระแงง , หนองเหล็ก	เห็นควรเปิด EOC

**หมายเหตุ :** พื้นที่ระบาด หมายถึง พื้นที่มีรายงานผู้ป่วยโรคไข้เลือดออกเกินกว่า  
ค่ามัธยฐาน 5 ปีย้อนหลัง และ มีการระบาดต่อเนื่องเกินกว่า 28 วัน



# มาตรการป้องกันและควบคุมโรคไข้เลือดออก

- 1. โครงการจิตอาสาปราบยุงลาย** รณรงค์ทำลายแหล่งเพาะพันธุ์ยุงลาย พร้อมกันทั่วประเทศ **9-15 กรกฎาคม 2561** และสัปดาห์ละ 1 ครั้ง ตลอดเดือนกรกฎาคม-สิงหาคม 2561
  - **มาตรการ 3 เก็บ** เก็บบ้าน เก็บขยะ เก็บน้ำ
  - ในสถานที่ราชการ / ในชุมชน
  - ในวัด ตามโครงการ 1 วัด 1 โรงพยาบาล
- 2. อำเภอที่พบผู้ป่วยต่อเนื่องเกินกว่า 28 วัน มากกว่า 2 ตำบล ให้เปิดศูนย์ตอบโต้ภาวะฉุกเฉินกรณีโรคไข้เลือดออก (EOC)** (มีทั้งหมด 10 อำเภอ เปิดแล้ว 6 อำเภอ ได้แก่ ปราสาท ลำดวน จอมพระ สังขะ ท่าตูม กาบเชิง
  - รัตนบุรี เมืองสุรินทร์ ลำโรงทาบ ศีขรภูมิ กำลังดำเนินการ



# มาตรการป้องกันและควบคุมโรคไข้เลือดออก

## 3. ใช้มาตรการ 3-3-1 ควบคุมไม่ให้โรคแพร่ระบาดเพิ่มในพื้นที่ที่พบผู้ป่วยโรคไข้เลือดออก

- หลังโรงพยาบาลพบผู้ป่วย ให้รายงานโรคให้หน่วยควบคุมโรคของพื้นที่ภายใน **3 ชั่วโมง**

- ให้หน่วยควบคุมโรคกำชับให้ อสม.ลงกำจัดแหล่งเพาะพันธุ์ลูกน้ำยุงลายที่บ้านผู้ป่วยภายใน **3 ชั่วโมง**

- ส่งทีมสอบสวนโรคเคลื่อนที่เร็ว (SRRT) ลงพื้นที่ควบคุมโรคในชุมชนภายใน **1 วัน**



# สถานการณ์โรคไข้หวัดใหญ่ ระดับประเทศ

1 มกราคม – 30 กรกฎาคม 2561

**พบผู้ป่วย** 74,793 ราย คิดเป็นอัตราป่วย 114.32 ต่อแสนประชากร

**เสียชีวิต** 10 ราย คิดเป็นอัตรามรณะ 0.02 ต่อแสนประชากร

**อัตราส่วน** เพศชายต่อเพศหญิง 1 : 1.10

**กลุ่มอายุ** ที่พบมากที่สุด คือ

- 25-34 ปี (10.60 %) 35-44 ปี (10.48 %) 15-24 ปี (9.67 %)

**อาชีพ** ส่วนใหญ่ คือ

- ในปกครอง (41.3 %) นักเรียน (26.4 %) รับจ้าง (15.9 %)



# สถานการณ์โรคไข้หวัดใหญ่ จังหวัดสุรินทร์

1 มกราคม – 30 กรกฎาคม 2561

**พบผู้ป่วย** 674 ราย อัตราป่วย 48.31 / แสน ปชก. **เสียชีวิต** 1 ราย (ชุมพลบุรี)

- ลำดับที่ **51** ของประเทศ **9** ของภาค **4** ของเขต

**อัตราส่วน** เพศชายต่อเพศหญิง 1 : 1.13

**กลุ่มอายุ** ที่พบมากที่สุด คือ

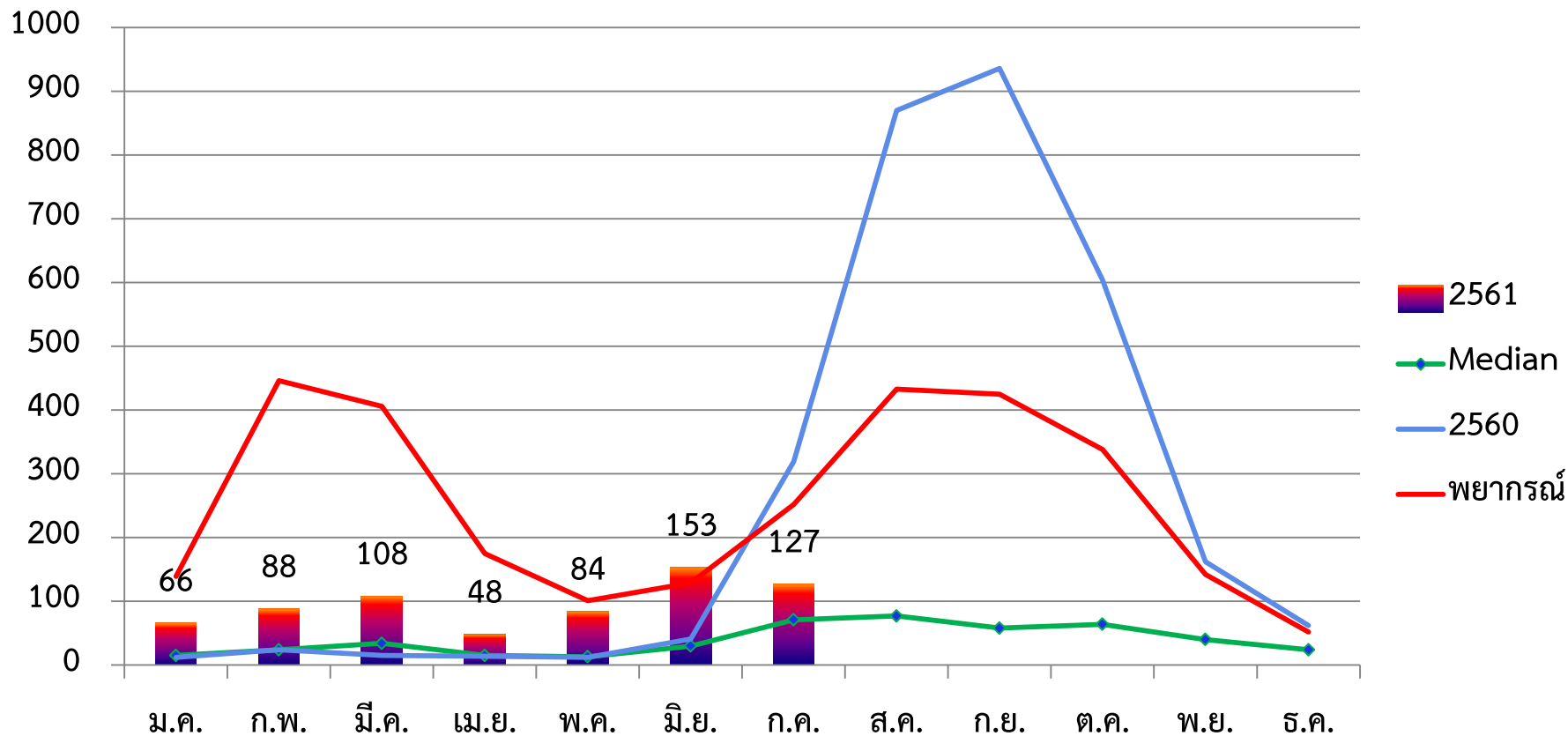
- 0-4 ปี (26.85 %) 5-9 ปี (19.58 %) 15-24 ปี (9.94 %)

**อาชีพ** ส่วนใหญ่ คือ

- ในปกครอง (32.64 %) นักเรียน (32.05 %) เกษตร (19.73 %)

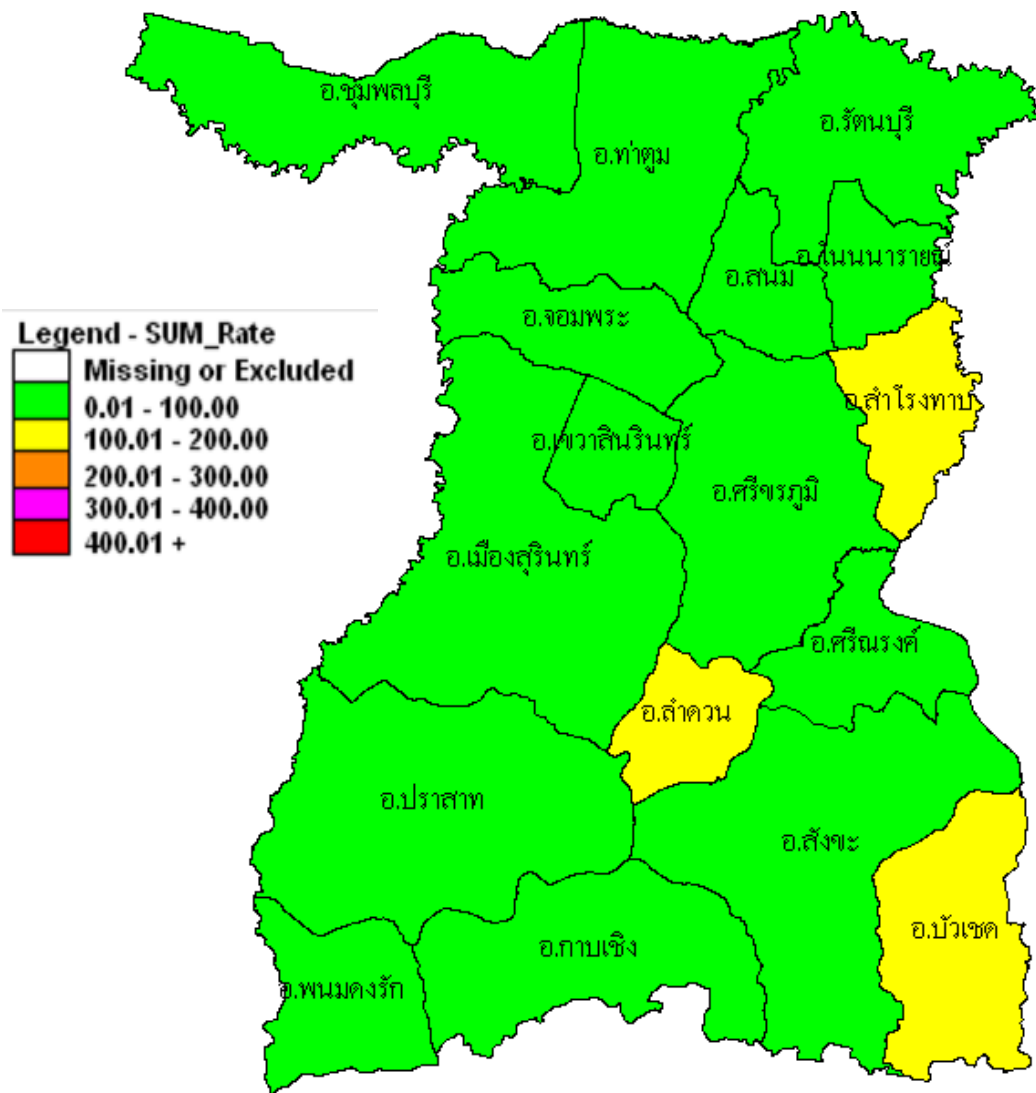


# จำนวนผู้ป่วยโรคไข้หวัดใหญ่จังหวัด แยกรายเดือน





# อัตราป่วยโรคไข้หวัดใหญ่จังหวัด แยกรายอำเภอ



ลำดับ	อำเภอ	จำนวนป่วย	อัตราป่วย/แสน
1	ลำโรงทับ	76	143.24
2	บัวเชด	54	132.31
3	ลำดวน	40	128.09
4	ปราสาท	151	96.24
5	สังขะ	97	74.35
6	โนนนารายณ์	26	73.15
7	ท่าตูม	55	56.77
8	เขวาสินรินทร์	13	37.11
9	ศรีณรงค์	16	34.25
10	ศรีขรภูมิ	38	27.93
11	จอมพระ	16	26.50
12	เมือง	65	24.75
13	ชุมพลบุรี	14	19.52
14	รัตนบุรี	8	8.49
15	สนม	2	4.49
16	กาบเชิง	2	3.28
17	พนมดงรัก	1	2.64



# มาตรการป้องกันและควบคุมโรคไข้หวัดใหญ่

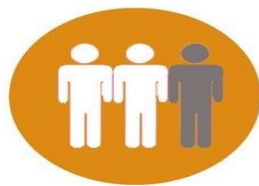
## ป้องกัน ไข้หวัดใหญ่ทุกสายพันธุ์



ปิด



ล้าง



เลี่ยง



หยุด



กรมควบคุมโรค  
Department of Disease Control



**ปิด** คือ ปิดปาก ปิดจมูก เมื่อไอ จาม

**เลี่ยง** คือ หลีกเลี่ยงคลุกคลีใกล้ชิดกับผู้ป่วย

**ล้าง** คือ ล้างมือบ่อยๆ ด้วยสบู่ หรือใช้แอลกอฮอล์เจลทำความสะอาดมือ

**หยุด** คือ เมื่อป่วย ควรหยุดเรียน หยุดงาน หยุดกิจกรรมในสถานที่แออัด

\*หากมีอาการไอ เจ็บคอ ปวดเมื่อยกล้ามเนื้อ และมีไข้สูง ให้พบแพทย์ทันทีภายใน 48 ชั่วโมง



# สถานการณ์โรคมือ เท้า ปาก ระดับประเทศ

1 มกราคม – 30 กรกฎาคม 2561

**พบผู้ป่วย** 33,199 ราย อัตราป่วย 50.74 /แสนประชากร

**เสียชีวิต** 0 ราย

**อัตราส่วน** เพศชายต่อเพศหญิง 1 : 0.81

**กลุ่มอายุ** ที่พบมากที่สุด คือ

- 1 ปี (24.64 %) 2 ปี (23.74 %) 3 ปี (19.54 %)

**อาชีพ** ส่วนใหญ่

- ในปกครอง (85.6 %) นักเรียน (12.5 %) อื่นๆ (1.2 %)



# สถานการณ์โรคมือ เท้า ปาก จังหวัดสุรินทร์

1 มกราคม – 30 กรกฎาคม 2561

**พบผู้ป่วย** 439 ราย อัตราป่วย 31.47 /แสนประชากร **เสียชีวิต** 0 ราย

- ลำดับที่ **57** ของประเทศ **8** ของภาค **3** ของเขต

**อัตราส่วน** เพศชายต่อเพศหญิง 1 : 0.77

**กลุ่มอายุ** ที่พบมากที่สุด คือ

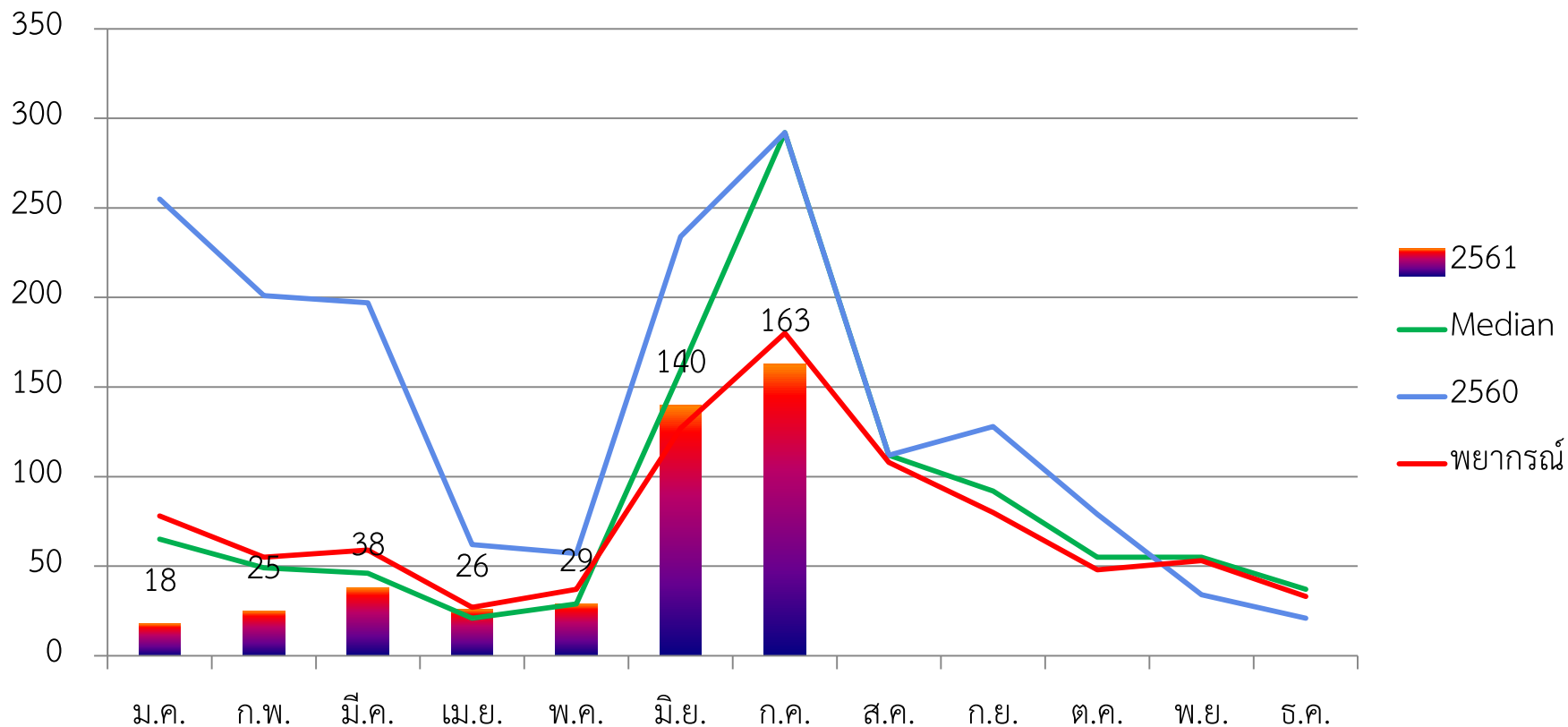
- 0-4 ปี (91.34 %) 5-9 ปี (7.06 %) 10-14 ปี (0.91 %)

**อาชีพ** ส่วนใหญ่

- ในปกครอง (93.39 %) นักเรียน (6.15 %) เกษตร (0.46 %)



# จำนวนผู้ป่วยโรคมือ เท้า ปาก จังหวัด แยกรายเดือน





# มาตรการป้องกันและควบคุมโรคมือ เท้า ปาก

## ทำความสะอาด



ทำความสะอาดอุปกรณ์เครื่องใช้ต่างๆ  
ในห้องเรียน ห้องครัว ภาชนะใส่อาหาร ห้องน้ำ อาคาร เช่น ลูกบิด ราวบันได ของเล่น

## แยกสิ่งของเครื่องใช้



จัดเตรียมสิ่งของเครื่องใช้แยกรายบุคคลไม่ให้อัปเดตปนกัน  
เช่น ผ้าเช็ดหน้า แก้วน้ำ ช้อนอาหาร และจัดหาอุปกรณ์ให้นักเรียนล้างมือด้วยน้ำและสบู่

## สังเกตอาการโรคมือ เท้า ปากในเด็ก



ครู พี่เลี้ยง ต้องหมั่นสังเกตอาการโรคมือ เท้า ปากในเด็ก  
โดยการตรวจเด็กก่อนขึ้นห้องเรียน ถ้าพบมีอาการป่วย มีไข้ มีผื่นตามฝ่ามือ ฝ่าเท้า ให้แยกเด็กอยู่ห้องพยาบาล  
แล้วติดต่อผู้ปกครองพากลับบ้านและไปพบแพทย์



# ขอขอบคุณ