



สถานการณ์โรคติดต่อที่ต้องเฝ้าระวังในจังหวัดสุรินทร์

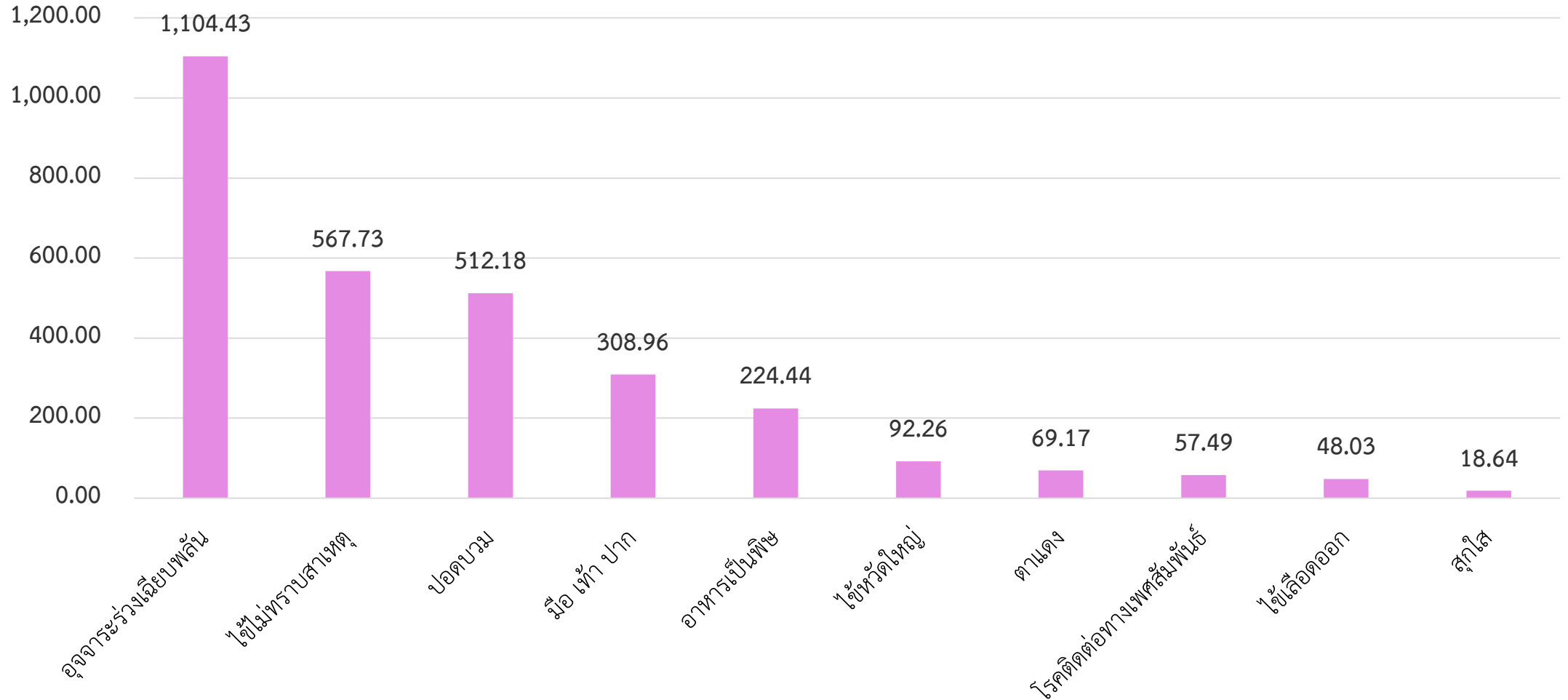
โดย

กลุ่มงานควบคุมโรคติดต่อ

28 ธันวาคม 2565

10 อันดับโรคที่ต้องเฝ้าระวังในจังหวัดสุรินทร์

อัตราป่วยต่อแสนประชากร



ความต่อเนื่องของการส่งรายงาน 506

อำเภอ	จำนวนครั้งที่ส่งรายงาน (กำหนด 2 ครั้งต่อสัปดาห์)							
	31 ต.ค.-6พ.ย.65	7 -13 พ.ย.65	14-20 พ.ย.65	21-27 พ.ย.65	28 พ.ย.- 4 ธ.ค.65	5-11 ธ.ค. 65	12-18 ธ.ค. 65	ร้อยละ
เขวาสินรินทร์	2	2	2	2	2	2	2	100
กาบเชิง	2	2	1	2	2	2	2	93
ท่าตูม	2	2	0	2	2	2	2	86
ปราสาท	1	2	1	2	2	2	2	86
ลำดวน	2	2	2	1	2	1	1	79
จอมพระ	1	2	1	2	1	1	2	71
บัวเชด	2	2	2	0	1	1	2	71
สนม	2	2	1	2	1	1	0	64
รัตนบุรี	2	1	1	1	1	1	1	57
ศรีณรงค์	2	2	2	0	0	1	1	57
สำโรงทาบ	2	2	0	2	1	1	0	57
ศีขรภูมิ	2	2	1	0	1	0	1	50
โนน	1	1	1	1	1	1	1	50
เมือง	2	0	1	0	1	1	1	43
ขุมพล	2	1	1	0	1	0	0	36
พนมดงรัก	1	1	1	0	0	0	1	29
สังขะ	0	0	0	1	0	0	0	7
ภาพรวม								61

ขอความร่วมมือ ทุกอำเภอส่งข้อมูล 506 อาทิตย์ละ 2 ครั้งในวันอังคารและวันศุกร์ของทุกสัปดาห์

สถานการณ์ผู้ป่วย Covid-19 ภายในประเทศ รายสัปดาห์

อัปเดตล่าสุด : 18 ธ.ค. 65 7:33:46 ก่อนเที่ยง



จำนวนผู้ป่วยรายใหม่ รักษาในโรงพยาบาล

สัปดาห์ที่ 50 : 11 Dec-17 Dec 65

3,419 คน
(เฉลี่ยรายวัน 488 /วัน)

สะสม **2,495,473 คน**



การได้รับวัคซีน

143,727,626

+9,712

โดส

สะสม ■ 1 เข็ม ■ 2 เข็ม ■ 3 เข็ม

อย่างน้อย	สะสม	(เพิ่มขึ้น)	ครอบคลุม
1 เข็ม	57,127,292	+885	82.13%
2 เข็ม	53,604,414	+536	77.07%
3 เข็ม	32,995,920	+8,291	

ข้อมูลวันที่ : 17 ธ.ค. 65



จำนวนผู้เสียชีวิตรายใหม่

สัปดาห์ที่ 50 : 11 Dec-17 Dec 65

113 คน
(เฉลี่ยรายวัน 16 /วัน)

สะสม **11,807 คน**



ผู้ป่วยปอดอักเสบ

ข้อมูลวันที่ : 17 ธ.ค. 65

645 คน



ผู้ป่วย ใส่ท่อช่วยหายใจ

ข้อมูลวันที่ : 17 ธ.ค. 65

400 คน

แหล่งที่มาของข้อมูล + ebleciv

 **SAT - MOPH**

<https://ddc.moph.go.th/covid19-dashboard>

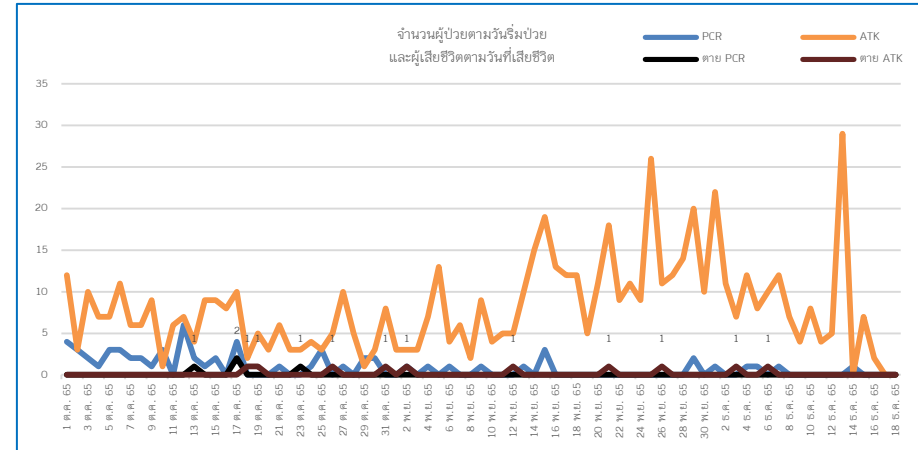
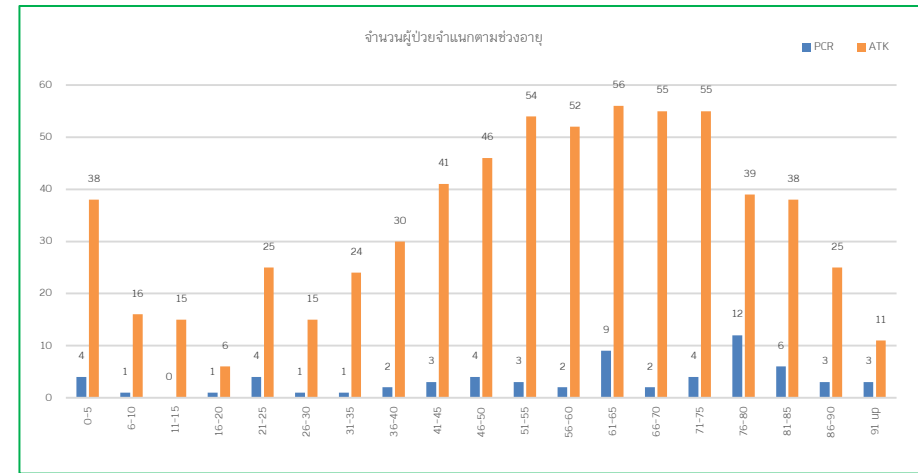


สำนักงานสาธารณสุขจังหวัดสุรินทร์
Surin Provincial Health Office

สถานการณ์โรคติดต่อ ที่ต้องเฝ้าระวัง Covid-19 จังหวัดสุรินทร์ ระหว่างวันที่ 1 ต.ค. - 18 ธ.ค. 2565

ประเภท	ผู้ป่วยยืนยัน (คน)			เสียชีวิต (คน)		
	รายใหม่ สัปดาห์นี้ (12 - 18 ธ.ค. 65)	สะสม (ตั้งแต่ 1 ต.ค. 65)	อัตรา/แสนประชากร (สะสม)	รายใหม่ สัปดาห์นี้ (12 - 18 ธ.ค. 65)	สะสม (ตั้งแต่ 1 ต.ค. 65)	อัตรา/แสนประชากร (สะสม)
RT-PCR	+9	65	4.66	+0	4	0.29
ATK	+127	641	45.95	+2	10	0.72

อำเภอ	RT-PCR						ATK					
	รายใหม่	สะสม	อัตรา/ แสน ประชากร (สะสม)	เสียชีวิต รายใหม่	เสียชีวิต สะสม	อัตรา/ แสน ประชากร (สะสม)	รายใหม่	สะสม	อัตรา/ แสน ประชากร (สะสม)	เสียชีวิต รายใหม่	เสียชีวิต สะสม	อัตรา/ แสน ประชากร (สะสม)
เมืองสุรินทร์	+2	25	9.52		2	0.76	+24	77	29.32	+1	3	1.14
ชุมพลบุรี		1	1.39				+21	213	296.97			
ท่าตูม	+1	4	4.13		1	1.03	+3	15	15.48		1	1.03
จอมพระ							+4	25	41.41	+1	1	1.66
ปราสาท		4	2.55				+2	21	13.38		1	0.64
กาบเชิง		1	1.64				+8	45	73.79			
รัตนบุรี		1	1.06					4	4.24	+1	1	1.06
สนม							+4	5	11.22		1	2.24
ศีขรภูมิ		4	2.94		1	0.74	+28	55	40.43	+1	1	0.74
สังขะ	+1	9	6.90				+15	60	45.99		1	0.77
ลำดวน	+1	2	6.40				+7	54	172.92			
ลำโรงทับ	+2	3	5.65				+1	5	9.42			
บัวเชด		6	14.70				+3	18	44.10			
พนมดงรัก		1	2.64				+1	19	50.20			
ศรีณรงค์	+1	1	2.14					3	6.42			
เขวาสินรินทร์		1	2.85				+3	18	51.38			



ข้อมูลผู้เสียชีวิต

วินิจฉัย Died from Covid-19 สะสมตั้งแต่ 1 ต.ค. 65

- ผู้ป่วยเสียชีวิต 14 ราย

- RT-PCR 4 ราย
- ATK 10 ราย

- ช่วงอายุ

- 60 ปีขึ้นไป 4 ราย
- น้อยกว่า 60 ปี 10 ราย

- โรคประจำตัว

- มีโรคประจำตัวทุกราย

- ประวัติวัคซีน

- ไม่ได้รับวัคซีน 5 ราย
- วัคซีน 2 เข็ม 6 ราย
- วัคซีน 3 เข็มขึ้นไป 3 ราย

ผลการดำเนินงานการให้บริการวัคซีนโควิด 19 จังหวัดสุรินทร์

ข้อมูลสะสมตั้งแต่วันที่ 5 เม.ย.64 – 18 ธ.ค.65

สัปดาห์นี้ฉีดเพิ่มขึ้น

+16,158
ราย



เข็มที่ 1 888 ราย
เข็มที่ 2 939 ราย
เข็มที่ 3 6,566 ราย
เข็มที่ 4 7,173 ราย
เข็มที่ 5 592 ราย

ฉีดแล้วสะสม

2,043,399 โดส

เข็มที่ 1 846,955 ราย (72.91%)

เข็มที่ 2 796,346 ราย (68.55%)

เข็มที่ 3 348,835 ราย (30.03%)

เข็มที่ 4 47,772 ราย (4.11%)

เข็มที่ 5 3,315 ราย (0.29%)

กลุ่มเป้าหมาย	จำนวน (คน)	ได้รับเข็ม 1	ร้อยละ	ได้รับ 2 เข็ม	ร้อยละ	ได้รับเข็ม 3	ร้อยละ	ได้รับเข็ม 4	ร้อยละ	ได้รับเข็ม 5	ร้อยละ
บุคลากรทางการแพทย์	9,863	9856	99.93	9824	99.60	9020	91.45	6692	67.85	1104	11.19
อสม.	25,090	20836	83.05	20670	82.38	16740	66.72	5894	23.49	462	1.84
เจ้าหน้าที่ด่านหน้า	11,363	10690	94.08	10647	93.70	7909	69.60	2163	19.04	189	1.66
กลุ่ม 608	314,271	245148	78.01	232925	74.12	120530	38.35	14501	4.61	676	0.22
ประชาชนทั่วไป	591,349	396864	75.20	376762	71.40	165432	31.35	17726	3.36	882	0.17
เด็กอายุ 12-17 ปี	101,682	86575	85.14	87865	86.41	25126	24.71	773	0.76	2	0.00
เด็กอายุ 5-11 ปี	108,017	76810	71.11	57580	53.31	4078	3.78	23	0.02	0	0.00
เด็กอายุ 6 เดือน - 4 ปี	63,636	176	0.28	73	0.11	0	0.00	0	0.00	0	0.00
รวม	1,161,635	846955	72.91	796346	68.55	348835	30.03	47772	4.11	3315	0.29

วัคซีนทั้งหมด 2,332,544 โดส

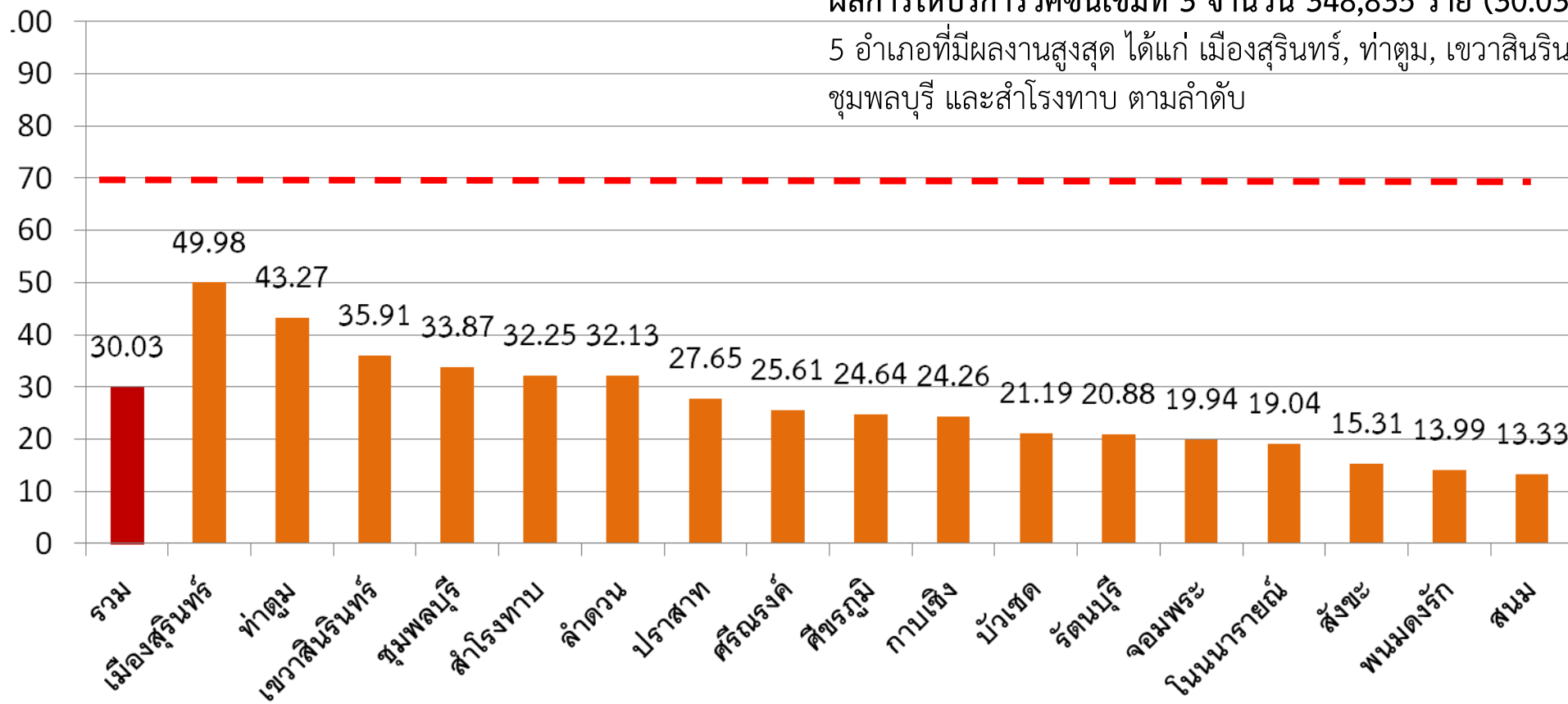
วัคซีนคงเหลือ 15,200 โดส

- ✓ AZ 773,000 โดส เหลือ 0 โดส
- ✓ PZ 969,226 โดส เหลือ 15,200 โดส
- ✓ SV 570,720 โดส เหลือ 0 โดส
- ✓ SP 2,264 โดส เหลือ 0 โดส
- ✓ MD 26,292 โดส เหลือ 0 โดส
- ✓ LAAB 400 โดส เหลือ 0 โดส

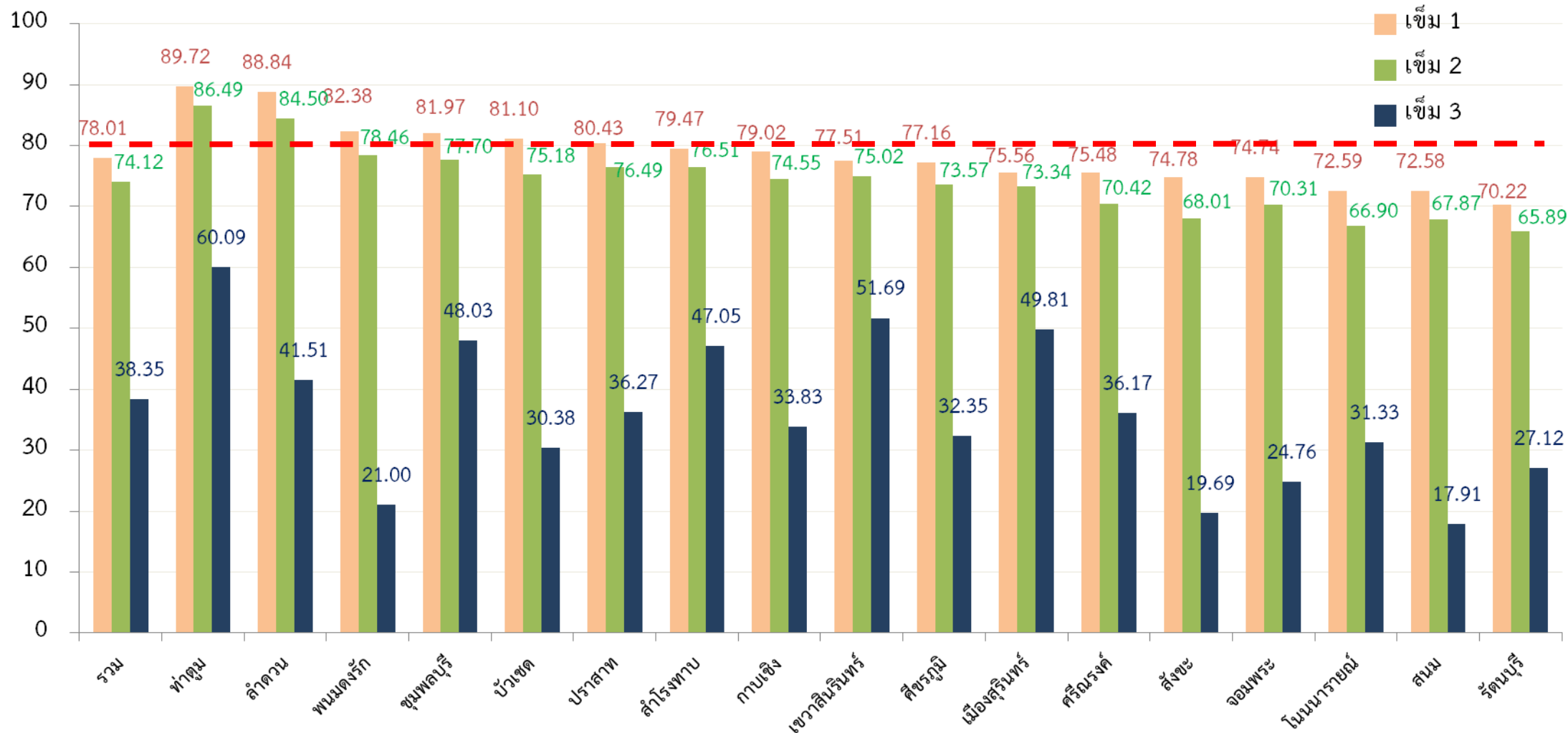
ที่มา MOPH IC วันที่ 18 ธ.ค.65 เวลา 00.00 น.

ร้อยละการได้รับวัคซีนโควิด 19 ของประชากรทุกกลุ่มอายุ (เข็ม 3) แยกรายอำเภอ

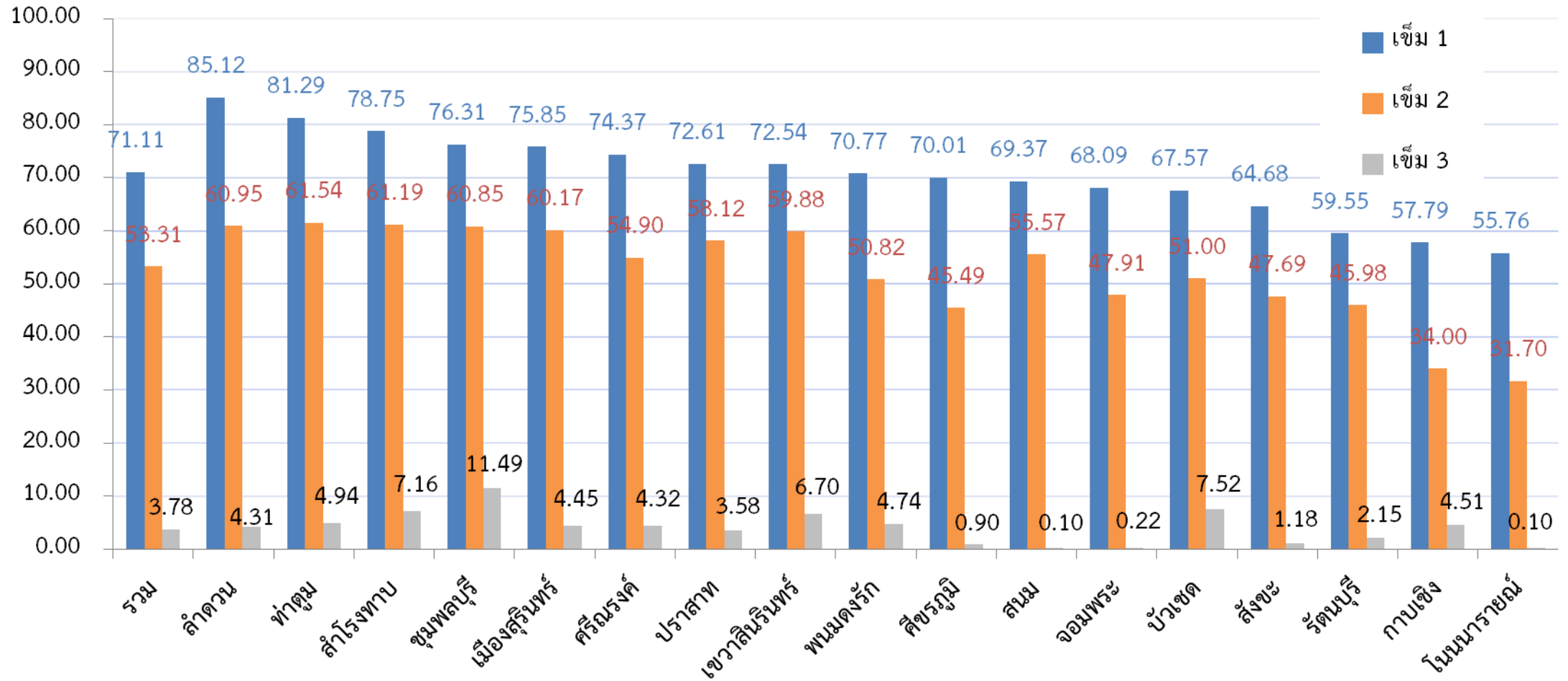
ผลการให้บริการวัคซีนเข็มที่ 3 จำนวน 348,835 ราย (30.03%)
5 อำเภอที่มีผลงานสูงสุด ได้แก่ เมืองสุรินทร์, ท่าตูม, เขวาสินรินทร์,
ชุมพลบุรี และสำโรงทาบ ตามลำดับ



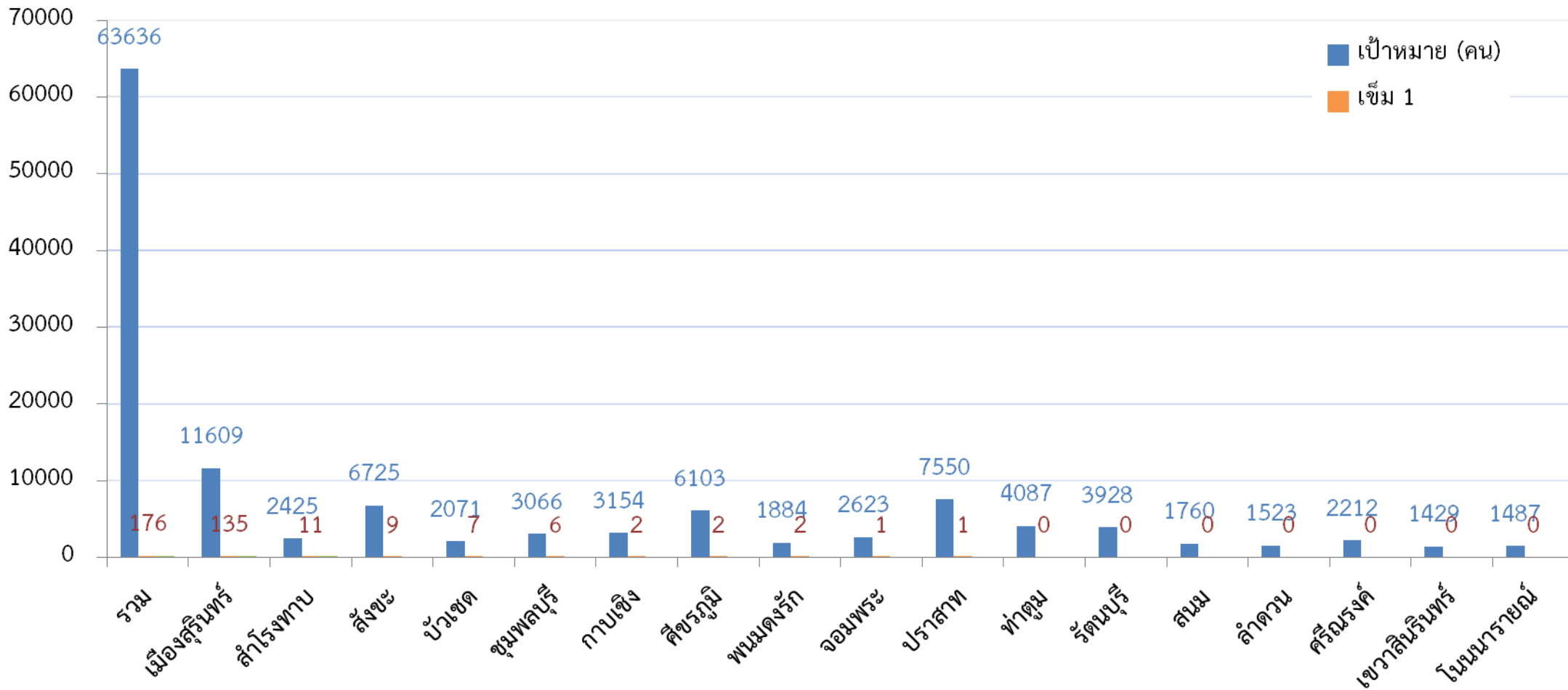
ร้อยละการได้รับวัคซีนโควิด 19 ของกลุ่ม 608 (เข็ม 1,2,3) แยกรายอำเภอ



การได้รับวัคซีนโควิด 19 ของประชากรกลุ่มอายุ 5-11 ปี (เข็ม 1,2,3) แยกรายอำเภอ



การได้รับวัคซีนโควิด 19 ของประชากรกลุ่มอายุ 6 เดือน - 4 ปี (เข็ม 1) แยกรายอำเภอ



สรุปสถานการณ์และข้อเสนอแนะ

1. จังหวัดสุรินทร์ มี**แนวโน้ม**ผู้ป่วยCovid-19 **สูงขึ้น ตั้งแต่วันที่ 14 พ.ย.** ผู้ป่วยส่วนมากเป็นกลุ่มวัยทำงานและผู้สูงอายุ ต้องเฝ้าระวังหลังปีใหม่
2. **ผู้เสียชีวิต (Died from Covid-19)** เป็นกลุ่มผู้ป่วยที่มีโรคประจำตัวทุกราย และ ร้อยละ 92.86 **ไม่ได้รับวัคซีนหรือวัคซีนเข็มกระตุ้น**
3. ขอความร่วมมือ
 - 3.1 ติดตาม/กระตุ้นการฉีดวัคซีนเข็ม 3 ในทุกกลุ่มประชากรและกลุ่ม 608 ของหน่วยบริการทุกแห่ง และ **เน้นย้ำอำเภอลำดวน,ปราสาท,กาบเชิง,พนมดงรัก,จอมพระ,โนนนารายณ์,ศีขรภูมิ,ศรีณรงค์,บัวเชด,รัตนบุรี,สังขะ,สนม**ให้เร่งดำเนินการฉีดวัคซีน
 - 3.2 หน่วยบริการทุกแห่ง**เร่งดำเนินการบันทึกข้อมูลลงในฐานข้อมูล MOPH IC ภายในสิ้นเดือนธันวาคม 65** นี้

สถานการณ์โรคติดต่อ นำโดยแมลง

ที่มา : รายงาน 506 สำนักงานสาธารณสุขจังหวัดสุรินทร์

ข้อมูล ณ วันที่ 19 ธันวาคม 2565

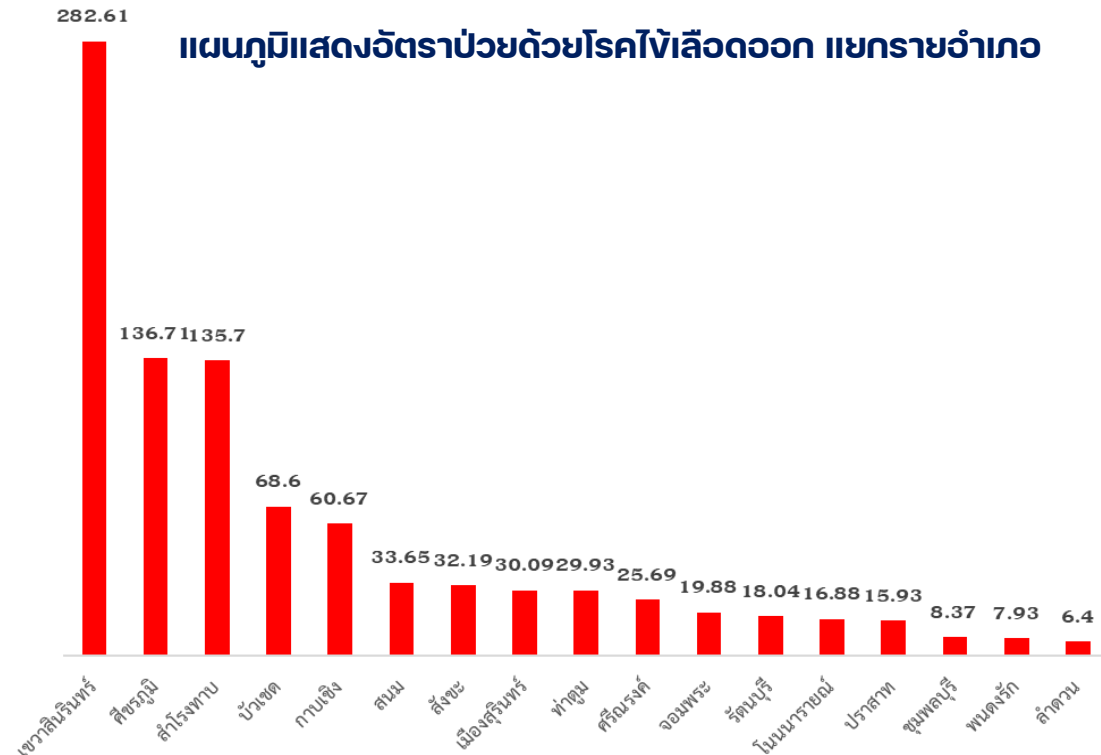
โรคไข้เลือดออก

ประเทศ ผู้ป่วยจำนวน = 39,141 ราย อัตราป่วย 59.15 (แสนประชากร) เสียชีวิต 27 ราย

สุรินทร์ ผู้ป่วยจำนวน = 670 ราย อัตราป่วย 48.03 (แสนประชากร) ไม่พบผู้เสียชีวิต

อันดับที่ 1 ของเขต อันดับที่ 27 ของประเทศ

282.61
แผนภูมิแสดงอัตราป่วยด้วยโรคไข้เลือดออก แยกรายอำเภอ



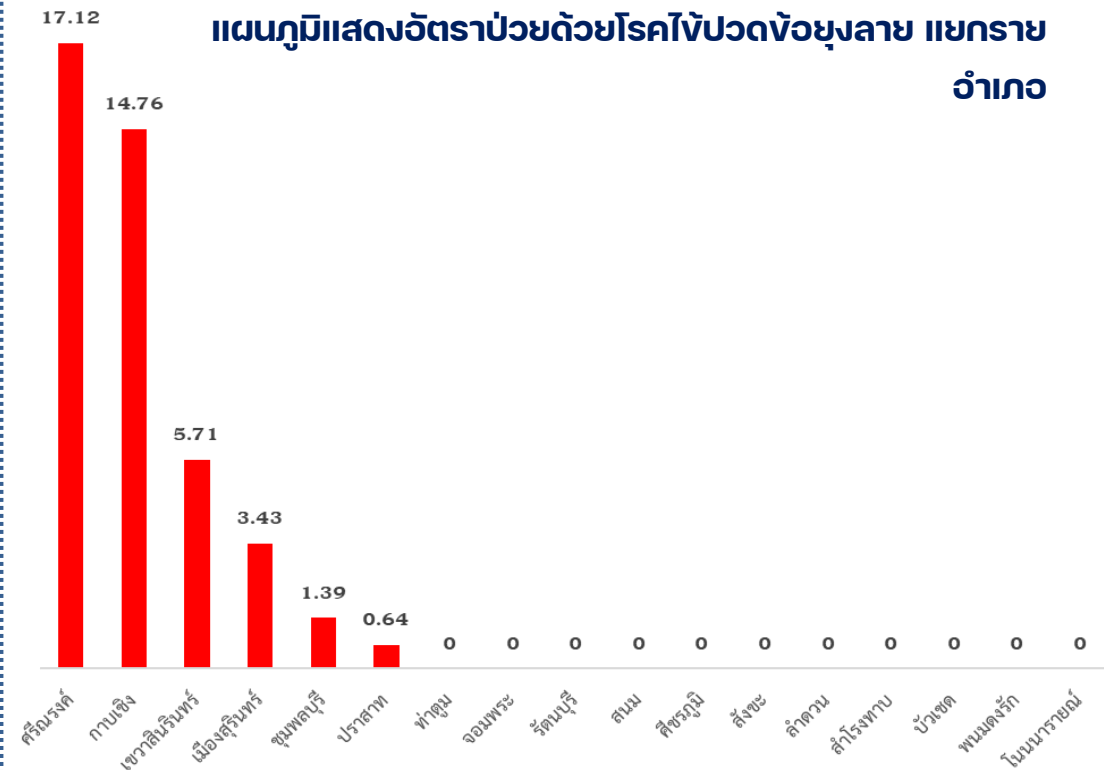
โรคไข้วัดงูยงลาย

ประเทศ ผู้ป่วยจำนวน = 1109 ราย อัตราป่วย 1.68 (แสนประชากร) ไม่พบผู้เสียชีวิต

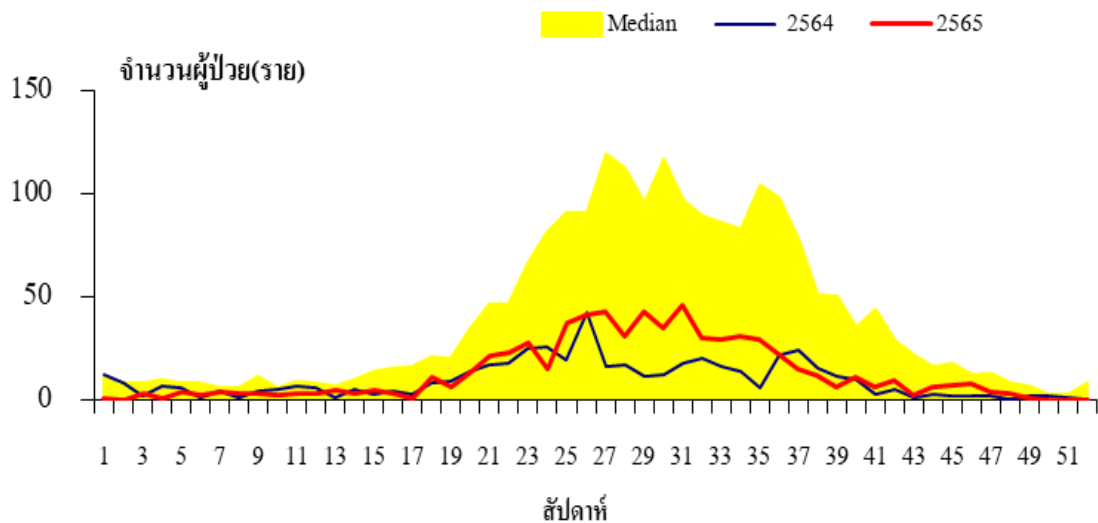
สุรินทร์ ผู้ป่วยจำนวน = 30 ราย อัตราป่วย 2.15 (แสนประชากร) ไม่พบผู้เสียชีวิต

อันดับที่ 2 ของเขต อันดับที่ 8 ของประเทศ

17.12
แผนภูมิแสดงอัตราป่วยด้วยโรคไข้วัดงูยงลาย แยกรายอำเภอ

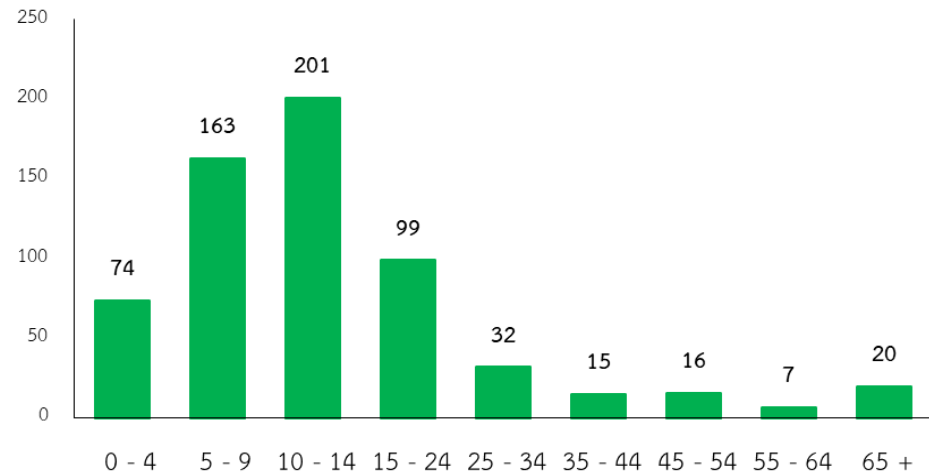


กราฟแสดง จำนวนผู้ป่วยโรคไข้เลือดออก จำแนกรายเดือน จังหวัดสุรินทร์
เปรียบเทียบจำนวนผู้ป่วย กับค่ามัธยฐาน 5 ปี ย้อนหลัง และปี 2564



- ♦จำนวนผู้ป่วย 4 สัปดาห์ล่าสุดมีแนวโน้มลดลง
- ♦จำนวนผู้ป่วยสัปดาห์ที่ 46 ต่ำกว่าค่ามัธยฐาน 5 ปี ย้อนหลังและต่ำกว่าปี 2564 ในเวลาเดียวกัน

แผนภูมิแสดง อัตราผู้ป่วยไข้เลือดออก จำแนกตามกลุ่ม อายุ



กลุ่มอายุพบ อัตราป่วยมากที่สุด คือ กลุ่มนักเรียนอายุ 10 – 14 ปี รองลงมาคือ กลุ่มอายุ 5 – 9 ปี และกลุ่มอายุ 15 – 24 ปี ตามลำดับ

มาตรการดำเนินงานป้องกันควบคุมโรคติดต่อ นำโดยแมลง

1. การป้องกัน ก่อนเกิดโรค โดยเฉพาะการจัดการสิ่งแวดล้อม และสถานที่ 7 ร.
2. การควบคุมโรค **เน้นประสิทธิภาพ**
3. ป้องกันการเสียชีวิต
4. การประชาสัมพันธ์

ผลการดำเนินงาน



เมื่อวันที่ 14 ธันวาคม 2565 กลุ่มงานควบคุมโรคติดต่อ สำนักงานสาธารณสุขจังหวัดสุรินทร์ ร่วมกับศูนย์ควบคุมโรคติดต่อ นำโดยแมลงที่ 9.3 สุรินทร์ สาธารณสุขอำเภอกาบเชิง โรงพยาบาลกาบเชิง โรงพยาบาลส่งเสริมสุขภาพตำบลด่าน ผู้นำชุมชน และอาสาสมัครสาธารณสุขประจำหมู่บ้าน ลงพื้นที่ติดตามสถานการณ์โรคไข้เลือดออก "ภายใต้โครงการ 5-ร ป้องกัน และควบคุมโรคติดต่อแมลงสาบ"

ข้อเสนอแนะ

1. ติดตามและให้การสนับสนุนพื้นที่เรื่องมาตรการที่สำคัญ ได้แก่ การเฝ้าระวังลูกน้ำยุงลาย รวมถึงการเฝ้าระวังผู้ป่วยในชุมชน และการควบคุมโรคเบื้องต้น โดยเฉพาะพื้นที่ที่ได้รับผลกระทบจากสถานการณ์อุทกภัย

2. เน้นการสื่อสารความเสี่ยงให้ถึงประชาชนที่อยู่ส่วนใหญ่อยู่ในบ้าน ได้แก่

“อยู่บ้าน...กำจัดแหล่งเพาะพันธุ์ยุงลาย..ปลอดภัยจากไข้เลือดออก” หรือ

“อยู่บ้าน...อย่านิ่งดูดาย กำจัด ลูกน้ำยุงลาย ปลอดภัยจากไข้เลือดออก”

3. เน้นการติดตามควบคุมโรคตามมาตรการ 3-3-1 ในพื้นที่ โดยเฉพาะผู้ป่วยรายแรกของชุมชน

****ให้อำเภอทุกแห่ง รวบรวมข้อมูลผลการดำเนินกิจกรรมจิตอาสากระทรวงสาธารณสุขให้สำนักงานสาธารณสุขจังหวัดสุรินทร์ ในวันจันทร์ของทุกสัปดาห์**



สำนักงานสาธารณสุขจังหวัดสุรินทร์
Surin Provincial Health Office

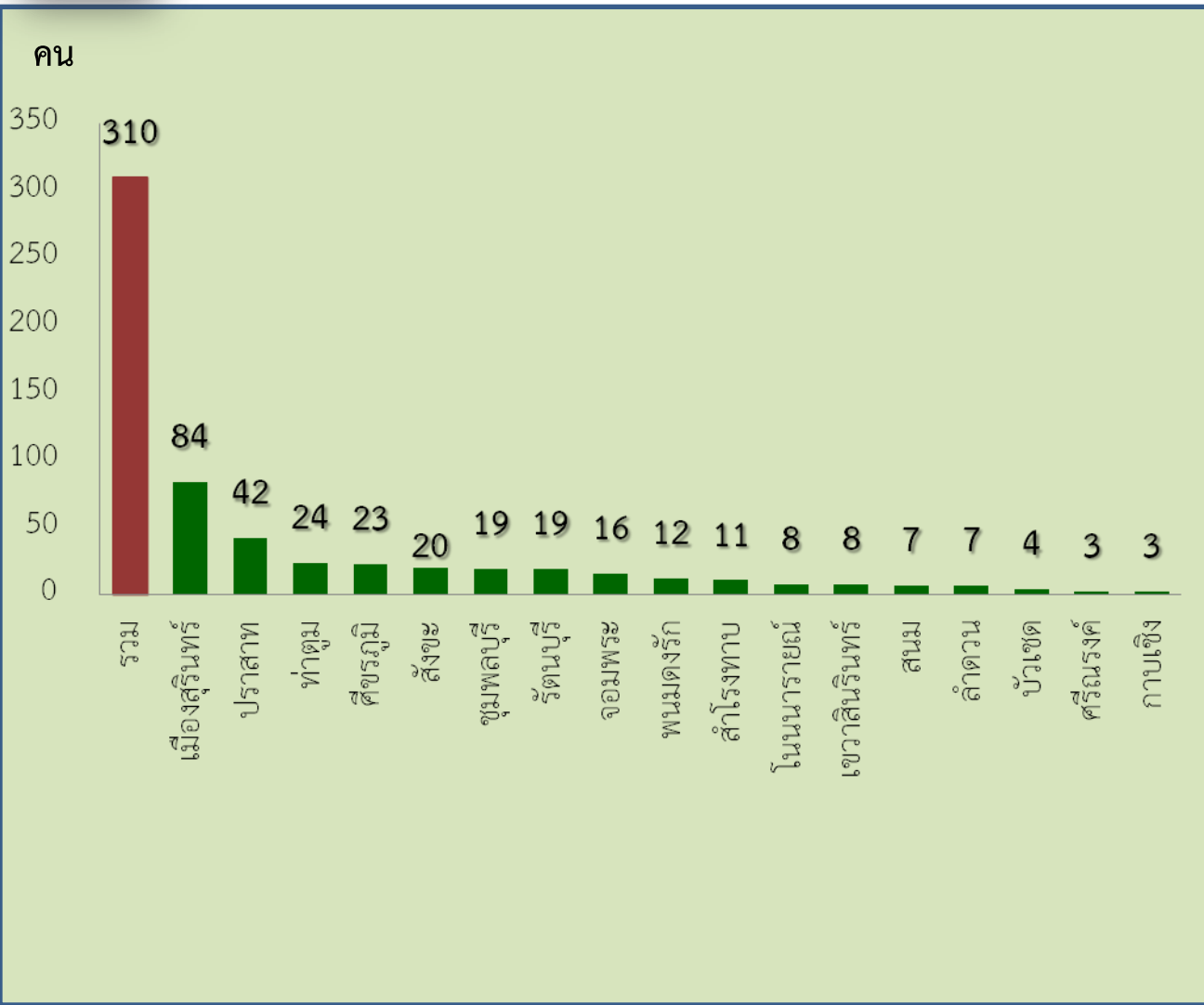
การค้นพบผู้ป่วยวัณโรค (TB treatment coverage) จังหวัดสุรินทร์ ปี 2566 จำแนกรายอำเภอ

เป้าหมายการค้นหวัณโรค ปีงบประมาณ 2566 แยกรายอำเภอ

เป้าหมาย $\geq 90\%$ ของ 143/แสนปชก.

อำเภอ	ประชากรกลางปี (คน)	เป้าหมายการค้นหา (คน)	รายใหม่ (คน)	กลับมาเป็นซ้ำ (คน)	รวมผลงาน (คน) รายใหม่ + กลับมาเป็นซ้ำ	ร้อยละ (%)
เมืองสุรินทร์	257,605	368	143	8	151	40.99
ชุมพลบุรี	70,947	101	19	0	19	18.73
ท่าตูม	95,621	137	24	2	26	19.01
จอมพระ	58,704	84	17	0	17	20.25
ปราสาท	152,542	218	49	5	54	24.76
กาบเชิง	60,104	86	3	1	4	4.65
รัตนบุรี	92,202	132	21	0	21	15.93
สนม	43,542	62	7	2	9	14.45
ศีขรภูมิ	134,796	193	28	4	32	16.60
สังขะ	130,941	187	23	3	26	13.89
ลำดวน	31,137	45	8	0	8	17.97
สำโรงทาบ	52,653	75	12	2	14	18.59
บัวเชด	41,519	59	4	0	4	6.74
พนมดงรัก	37,932	54	12	2	14	25.81
เขวาสินรินทร์	34,323	49	10	2	12	24.45
ศรีณรงค์	46,729	67	3	0	3	4.49
โนนนารายณ์	34,933	50	8	2	10	20.02
รวม	1,376,230	1,968	391	33	424	21.54

จำนวนผู้ป่วยวัณโรคปอดรายใหม่ (1 ต.ค.-31 ธ.ค.65) จำแนกตามรายอำเภอ

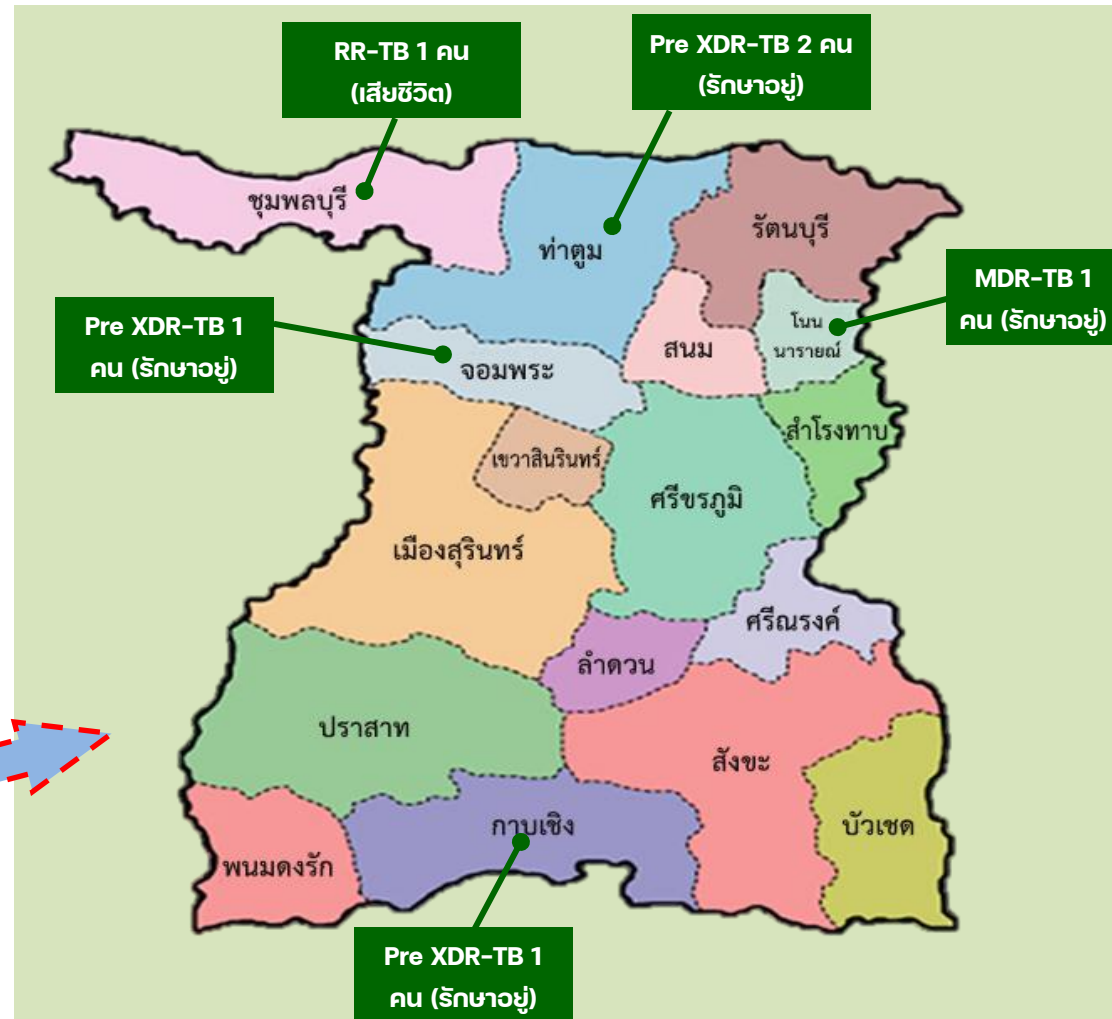
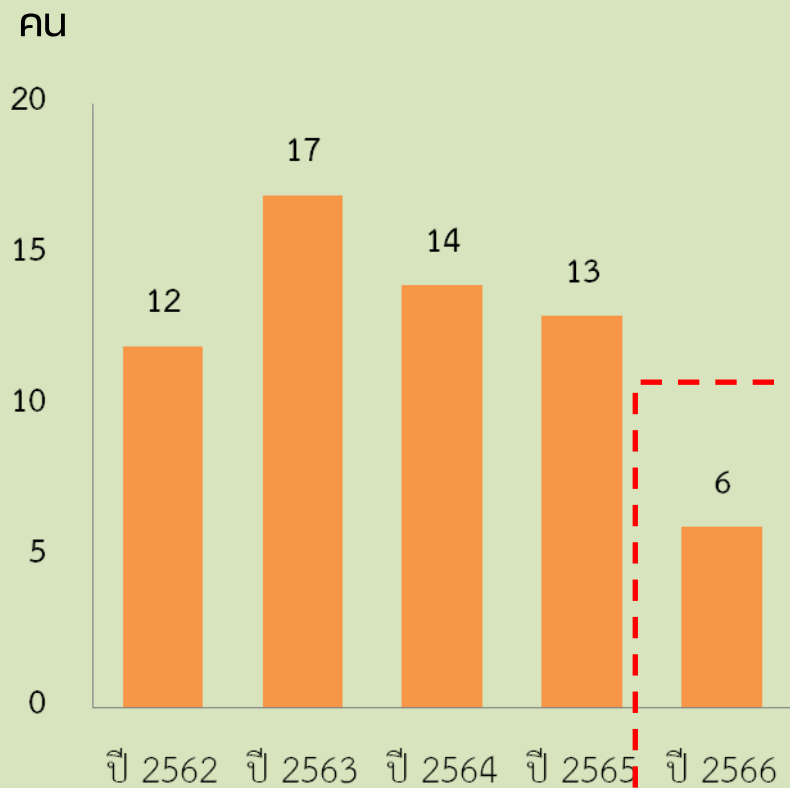


เสียชีวิต 4 ราย

- อ.เมืองสุรินทร์ 1 ราย (มีโรคไตร่วม)
- อ.ปราสาท 1 ราย (สูงอายุ ติดเตียง)
- อ.รัตนบุรี 1 ราย (มีโรค DM ร่วม)
- อ.สำโรงทาบ 1 ราย (เสียชีวิตจาก TB)

T/O 1 ราย รพ.ศีขรภูมิ ไอนอกไป รพ.แหลมฉบัง

ผู้ป่วยวัณโรคดื้อยา (RR-TB, MDR-TB, Pre-XDR, XDR-TB) จังหวัดสุรินทร์ ปี 2562-2566



เคส RR/MDR/PreXDR-TB จังหวัดสุรินทร์ ปี 2566 มี 6 ราย

- **อ.ท่าตูม PreXDR TB 2 ราย**

- รายที่ 1 ผู้ป่วยเพศชาย อายุ 43 ปี อาชีพรับจ้าง อยู่ ต.ทุ่งกุลา ผู้สัมผัสได้รับการคัดกรองแล้ว และติดตามไปอีก 2 ปี
- รายที่ 2 ผู้ป่วยเพศชาย อายุ 53 ปี อาชีพรับจ้าง อยู่ ต.โพนครก ผู้สัมผัสได้รับการคัดกรองแล้ว และติดตามไปอีก 2 ปี

- **อ.จอมพระ PreXDR TB 1 ราย**

ผู้ป่วยเพศหญิง อายุ 23 ปี อาชีพว่างงาน อยู่ ต.บุแกรง (เคยฝึกสอนที่ รร.บ้านท่าสว่าง) ผู้สัมผัสได้รับการคัดกรองแล้ว และติดตามไปอีก 2 ปี

- **อ.ชุมพลบุรี RR-TB 1 ราย** เพศชาย อายุ 47 ปี อาชีพรับจ้าง (ที่อยู่ตามทะเบียนบ้าน ม.15 ต.ชุมพลบุรี) เสียชีวิตแล้วมีโรคร่วม HIV+ไต

ผู้ป่วยรีเฟอร์เคสมาจาก รพ.กระสัง จ.บุรีรัมย์ ไม่มีที่อยู่เป็นหลักแหล่ง ผู้สัมผัสได้รับการคัดกรองแล้ว และติดตามไปอีก 2 ปี

- **อ.โนนนารายณ์ MDR-TB 1 ราย** เพศหญิง อายุ 43 ปี อาชีพเกษตรกร อยู่ ต.ระเวียง ผู้สัมผัสได้รับการคัดกรองแล้ว และติดตามไปอีก 2 ปี

- **อ.กาบเชิง PreXDR TB 1 ราย**

ผู้ป่วยเพศหญิง อายุ 20 ปี อาชีพ นศ.วพบ.แห่งหนึ่ง ปี 2 อยู่ ต.ด่าน

- ผู้สัมผัสร่วมบ้าน 2 ราย (บิดา/มารดา)
- มีผู้สัมผัสร่วมห้อง 103 ราย
- ฝึกงานที่ รพ.สต.เขวาสินรินทร์ (ระหว่างวันที่ 6 มิ.ย. - 12 ก.ค. 2565)
- พักบ้านพี่ชาย ที่ บ้านจบก ม.1 ต.ประทัดบุ อ.ปราสาท (มี.ค.-เม.ย.65)

อยู่ระหว่างติดตามผู้สัมผัสมารับการคัดกรอง

การคัดกรองวัณโรคระยะแฝงด้วยวิธี IGRA (Interferon-gamma release assay) ปี 2565

วันที่ 20 ธ.ค.65

- รพ.ท่าตูม คัดกรองทั้งสิ้น 16 ราย
- รพก.พนมดงรัก คัดกรองทั้งสิ้น 24 ราย

วันที่ 21 ธ.ค.65

- รพ.ศีขรภูมิ คัดกรองผู้สัมผัสทั้งสิ้น 40 ราย
- รพ.รัตนบุรี คัดกรองผู้สัมผัสทั้งสิ้น 63 ราย
- รพ.จอมพระ คัดกรองผู้สัมผัสทั้งสิ้น 13 ราย
- รพ.ชุมพลบุรี คัดกรองผู้สัมผัสทั้งสิ้น 24 ราย

รวมทั้งสิ้น 180 ราย ***อยู่ระหว่างรอผลตรวจ



ข้อเสนอแนะ

- รพ.ทุกแห่ง * คัดกรอง/ค้นหาผู้ป่วยวัณโรคและนำมาขึ้นทะเบียนในโปรแกรม NTIP
 - * คัดกรองในกลุ่มเสี่ยง ด้วยการ X-Ray ทรวงอก
 - * เร่งรัดการค้นหาและวินิจฉัยวัณโรคดี้อย่าหลายขนานในผู้ป่วยวัณโรคเสมอพบเชื้อและผู้ป่วยกลุ่มเสี่ยงสูง

โดยการส่งตรวจทางห้องปฏิบัติการ เพื่อทดสอบความไวของยา

- อำเภอที่พบ PreXDR TB เร่งดำเนินการค้นหาผู้สัมผัสร่วมบ้าน/ผู้สัมผัสใกล้ชิด เพื่อเข้ารับการคัดกรอง
- กำกับการกินยาด้วยการ DOT โดยเจ้าหน้าที่ ให้ครบตามกำหนดจนหายขาด

สถานการณ์ผู้เสียชีวิตโรคพิษสุนัขบ้า ปี 2560-2565

ระดับ	ปี 2560	2561	2562	2563	2564	2565
ประเทศไทย	11	18	3	3	4	3 (ชลบุรี,สงขลา,สมุทรปราการ)
เขต 9 นครราชสีมา	2 (สุรินทร์1,บุรีรัมย์1)	4 (สุรินทร์ 1,บุรีรัมย์ 2, นครราชสีมา 1)	2 (สุรินทร์1,บุรีรัมย์1)	0	3 (บุรีรัมย์1,สุรินทร์ 2)	0
จ.สุรินทร์	1(อ.ศีขรฯ)	1(อ.เมืองฯ)	1(อ.เมืองฯ)	0	2 (อ.สำโรงทาบ,อ.ศีขรฯ)	0

ที่มา : กรมควบคุมโรค ณ 22 ธ.ค.65

สถานการณ์โรคพิษสุนัขบ้าในสัตว์จังหวัดสุรินทร์ ปี 2562-2565

ปี 2562 = 25.17% (37/147 ตย.) จาก 10 อำเภอ
 ปี 2563 = 13.50% (22/163 ตย.) จาก 9 อำเภอ
 ปี 2564 = 15.83% (19/120 ตย.) จาก 4 อำเภอ
 ปี 2565 = 7.69% (5/65 ตย.) จาก 2 อำเภอ อ.เขวาสินรินทร์ (4) อ.

พนมดงรัก (1)

เดือน ธ.ค.65 = ตรวจพบเชื้อโรคพิษสุนัขบ้าในสัตว์ 1 ตย.

(ต.ปราสาททอง อ.เขวาสินรินทร์)

ที่มา : thairabies.net ณ 22 ธ.ค.65

ขอความร่วมมือ

ทุกหน่วยงาน : ประชาสัมพันธ์ ให้ความรู้แก่ประชาชน เน้น

“โรคพิษสุนัขบ้าเป็นแล้วรักษาไม่หายตาย 100% แต่สามารถป้องกันได้ด้วยการฉีดวัคซีน”

-เมื่อถูกสุนัข/แมวกัด-ข่วน รีบล้างแผลด้วยสบู่และน้ำสะอาดหลายๆ ครั้ง ใส่ยารักษาแผลสด และรีบพบแพทย์ เพื่อรับวัคซีนโดยเร็วที่สุด

-ไม่ฆ่าหั่นหรือให้นำเนื้อสัตว์ที่ตายโดยไม่ทราบสาเหตุมาบริโภค

-หากพบสัตว์ที่มีอาการดุร้ายหรือตายผิดปกติ ให้รีบแจ้งปศุสัตว์เก็บตัวอย่างส่งตรวจหาเชื้อโรคพิษสุนัขบ้า





เพื่อจังหวัดสุรินทร์ ที่ดีขึ้น

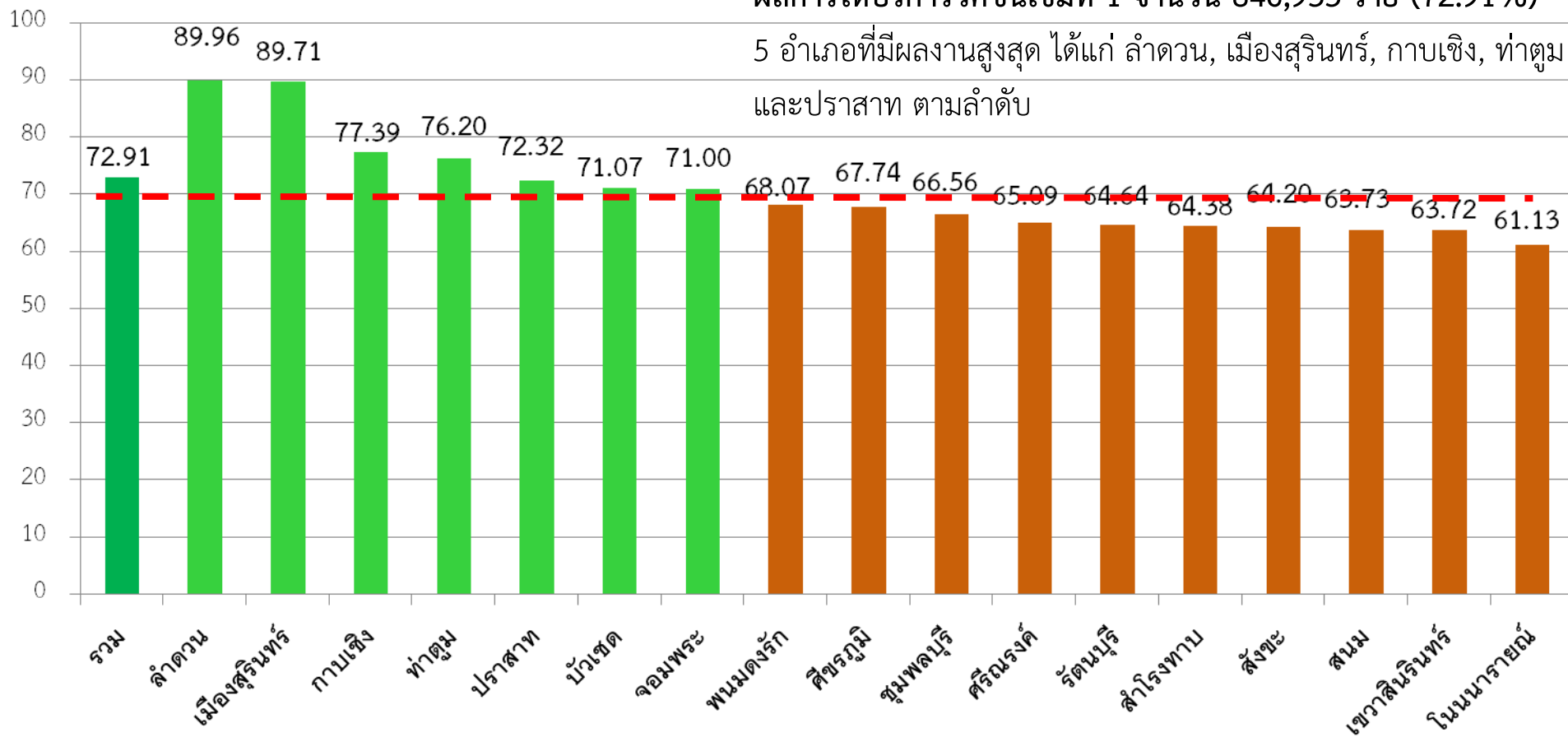
“ใส่หน้ากาก เว้นระยะห่าง หมั่นล้างมือ”



ร้อยละการได้รับวัคซีนโควิด 19 ของประชากรทุกกลุ่มอายุ (เข็ม 1) แยกรายอำเภอ

ผลการให้บริการวัคซีนเข็มที่ 1 จำนวน 846,955 ราย (72.91%)

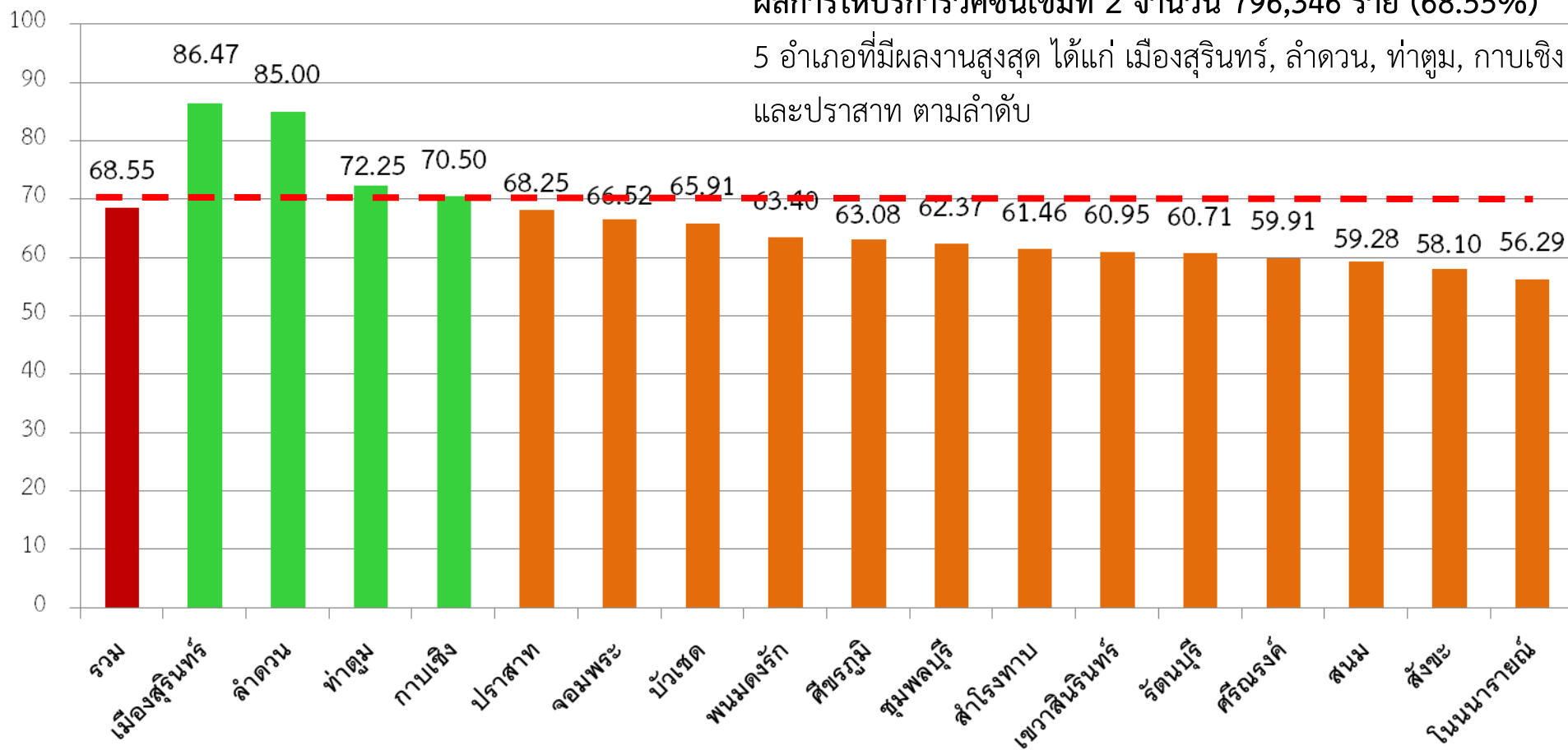
5 อำเภอที่มีผลงานสูงสุด ได้แก่ ลำดวน, เมืองสุรินทร์, กาบเชิง, ท่าตูม และปราสาท ตามลำดับ



ร้อยละการได้รับวัคซีนโควิด 19 ของประชากรทุกกลุ่มอายุ (เข็ม 2) แยกรายอำเภอ

ผลการให้บริการวัคซีนเข็มที่ 2 จำนวน 796,346 ราย (68.55%)

5 อำเภอที่มีผลงานสูงสุด ได้แก่ เมืองสุรินทร์, ลำดวน, ท่าตูม, กาบเชิง และปราสาท ตามลำดับ



ข้อมูลการรายงานผู้ป่วย Covid-19

จังหวัดสุรินทร์ รายงานบริการ

ย้อนหลัง 4 สัปดาห์ (สัปดาห์ที่ 47-50)

(ระหว่างวันที่ 20 พ.ย. - 17 ธ.ค. 65)

การรายงาน	รพ.สังกัด สธ.	รพ. เอกชน	รพ. อื่นๆ (ค่าย)	รวม
จำนวนสถาน บริการ	17	2	1	20
รายงานข้อมูล (แห่ง)	17	2	1	20
ร้อยละ	100.00	100.00	100.00	100.00



โรงพยาบาล	2565				ผลรวม
	47	48	49	50	
รพ.สุรินทร์รวมแพทย์	2		3	7	12
รพ.สุรินทร์	81	275	199	320	875
รพ.สาโรงทาบ		21	118	39	178
รพ.สังขะ		84		204	288
รพ.สนม	24	21	18	6	69
รพ.ศีขรภูมิ				36	36
รพ.ศรีณรงค์	39	68	48	36	191
รพ.ลำดวน	74	89	23	63	249
รพ.รัตนบุรี	16	66	37	28	147
รพ.รวมแพทย์ (หมอนันต์)	28	8	5	5	46
รพ.พนมดงรัก เฉลิมพระเกียรติ 80 พรรษา	47	119	77	34	277
รพ.ปราสาท	35	184	115	86	420
รพ.บัวเชด		139	49	46	234
รพ.ท่าตูม	81	111	154	123	469
รพ.ชุมพลบุรี	5	140	24	47	216
รพ.จอมพระ	20	54	109	54	237
รพ.ค่ายวีรวัฒน์โยธิน			172		172
รพ.กาบเชิง	80	8	90	74	331
รพ.โนนนารายณ์	34	34	61	68	197
รพ.เขวาสินรินทร์	51	57	54	38	200