



กลุ่มงานประกันสุขภาพ



➔ เนื้อหาการประชุม

- 1 สถานการณ์การความเสี่ยงทางการเงิน
- 2 เงินบำรุงคงเหลือเทียบกับหนี้สินและภาระผูกพัน
- 3 เงินที่ได้รับจาก สปสช. สำหรับ swst.

การเงินการคลังหน่วยบริการ

 **สถานการณ์การเงินการคลัง**

 **เงินบำรุงคงเหลือ/หนี้สินและภาระผูกพัน**



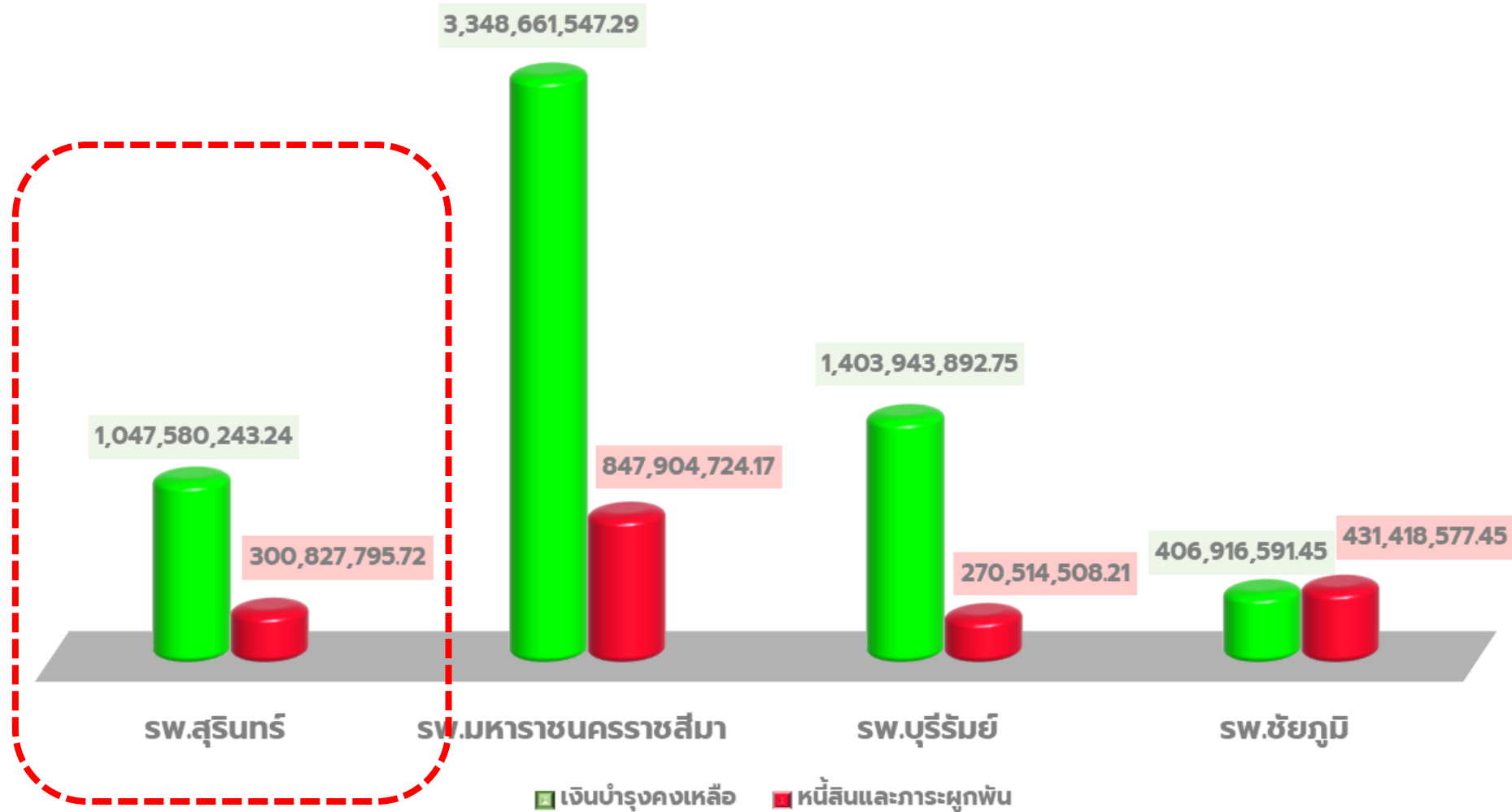
ระดับความเสี่ยงทางการเงินของหน่วยบริการในจังหวัดสุรินทร์ ปีงบประมาณ 2560 – 2566

หน่วยบริการ	ปี 2560	ปี 2561	ปี 2562	ปี 2563	ปี 2564	ปี 2565				ไตรมาส 1 (ต.ค.65)	ปี 2566		
						ไตรมาส 1	ไตรมาส 2	ไตรมาส 3	ไตรมาส 4		ไตรมาส 2	ไตรมาส 3	ไตรมาส 4
รพ.สุรินทร์			1	1									
รพ.ปราสาท	2	2	1										
รพ.ศีขรภูมิ	6	5	2		1					1			
รพ.สังขะ	3	4	2										
รพ.ท่าตูม	1												
รพ.รัตนบุรี	4	2	2							1			
รพ.ลำดวน										1			
รพ.ชุมพลบุรี										1			
รพ.จอมพระ													
รพ.กาบเชิง	1	1											
รพ.สำโรงทาบ		1								1			
รพ.บัวเชด	1		1							1			
รพ.ศรีณรงค์										1			
รพ.สนม	5	2											
รพ.พนมดงรัก													
เฉลิมพระเกียรติ 80 พรรษา	3	2	1							1			
รพ.เขวาสินรินทร์										1			
รพ.โนนนารายณ์			1							1			

ผลการวิเคราะห์สถานการณ์ทางการเงินการคลัง ปีงบประมาณ 2566 เดือน ตุลาคม 2565

หน่วยบริการ	Current Ratio >=1.5	Quick Ratio >=1	Cash ratio >=0.8	NWC (ล้านบาท)	NI +depreciation (ล้านบาท)	EBITDA (ล้านบาท)
สว.สุรินทร์	5.60	4.98	3.48	1,382.76	124.94	107.46
สว.ปราสาท	5.70	5.51	3.86	593.40	17.94	18.02
สว.ศีขรภูมิ	4.92	4.26	2.22	186.97	-15.01	0.45
สว.สังขะ	3.48	3.24	2.11	186.40	3.57	5.70
สว.ท่าตูม	4.15	3.95	2.90	179.80	1.84	3.24
สว.รัตนบุรี	4.14	3.95	2.80	181.15	-3.23	-1.43
สว.ลำดวน	7.90	7.61	4.83	145.05	-16.95	-15.60
สว.ชุมพลบุรี	10.74	10.32	9.07	128.11	-0.88	-0.15
สว.จอมพระ	4.58	4.36	3.94	117.41	3.89	4.66
สว.กาบเชิง	14.86	14.36	5.88	202.58	6.85	7.82
สว.สำโรงทาบ	4.18	4.05	3.57	94.44	-2.08	-1.37
สว.บัวเชด	2.98	2.85	2.60	52.21	-1.97	-1.28
สว.ศรีณรงค์	8.45	8.21	7.01	147.79	-4.71	0.06
สว.สนม	14.57	14.02	11.22	64.51	1.21	1.82
สว.พนมดงรัก <small>เฉลิมพระเกียรติ 80วสสช</small>	8.00	7.45	6.25	70.55	-2.50	-1.85
สว.เขวาสินรินทร์	16.21	15.68	14.33	110.98	-3.10	0.83
สว.โนนนารายณ์	10.39	10.14	9.06	77.07	-0.05	-0.51

แผนภูมิแสดงเงินบำรุงคงเหลือเทียบกับหนี้สินและภาระผูกพัน เดือน ตุลาคม 2565



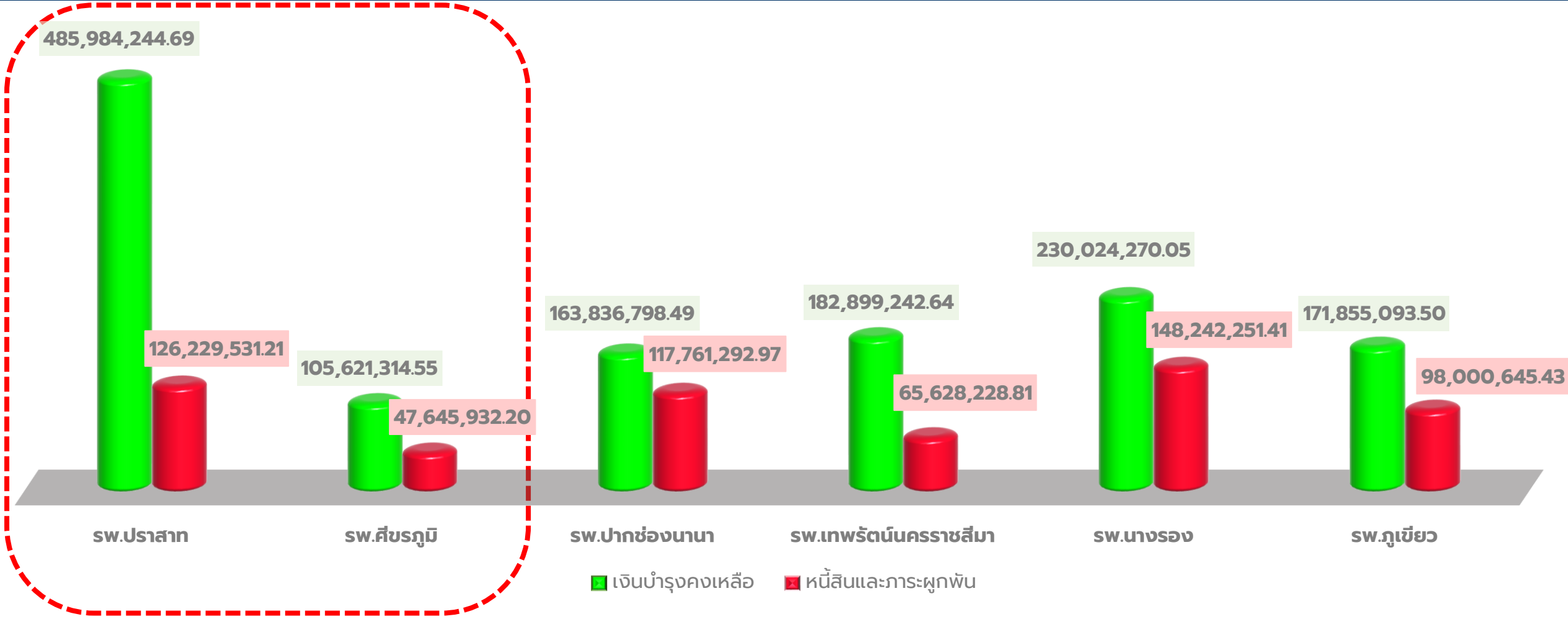
แหล่งข้อมูล งบเดือนจากเว็บไซต์กองเศรษฐกิจสุขภาพฯ สป.สธ. วันที่ 29 พ.ย.2565

สรุปเงินบำรุงคงเหลือ กับ หนี้สินและภาระผูกพัน เดือน ตุลาคม 2565

รายการ	แห่ง	ร้อยละ
สว.เงินบำรุงเป็นบวก	17	100.00
สว.เงินบำรุงคงเหลือหลังหักหนี้		
> 100 ล้านบาทขึ้นไป	6	35.29
50-100 ล้านบาท	9	52.94
>10 - <50 ล้านบาท	2	11.76

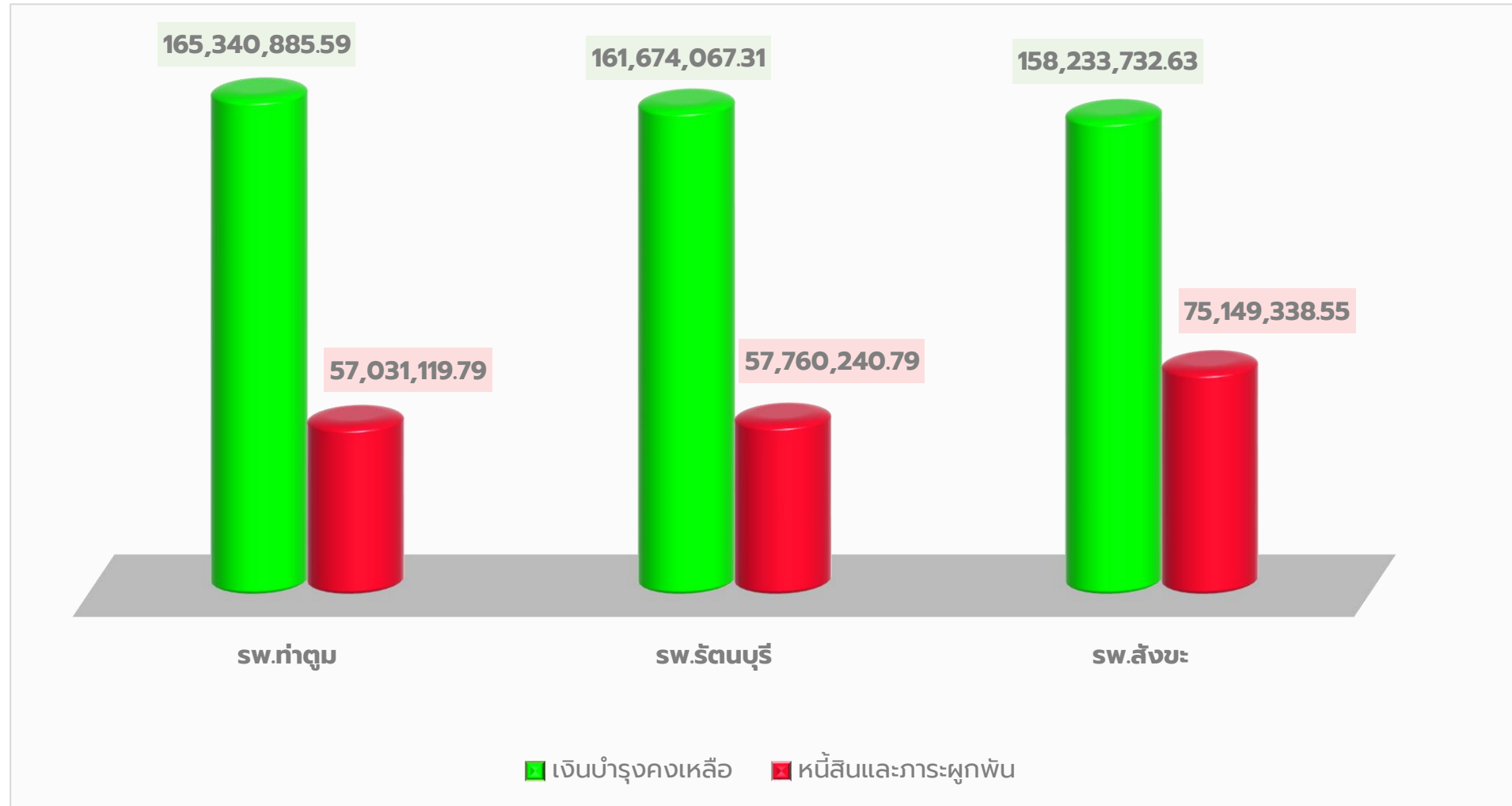
แหล่งข้อมูล งบเดือนจากเว็บไซต์กองเศรษฐกิจสุขภาพฯ สป.สธ. วันที่ 29 พ.ย.2565

สรุปเงินบำรุงคงเหลือ กับ หนี้สินและภาระผูกพัน เดือน ตุลาคม 2565



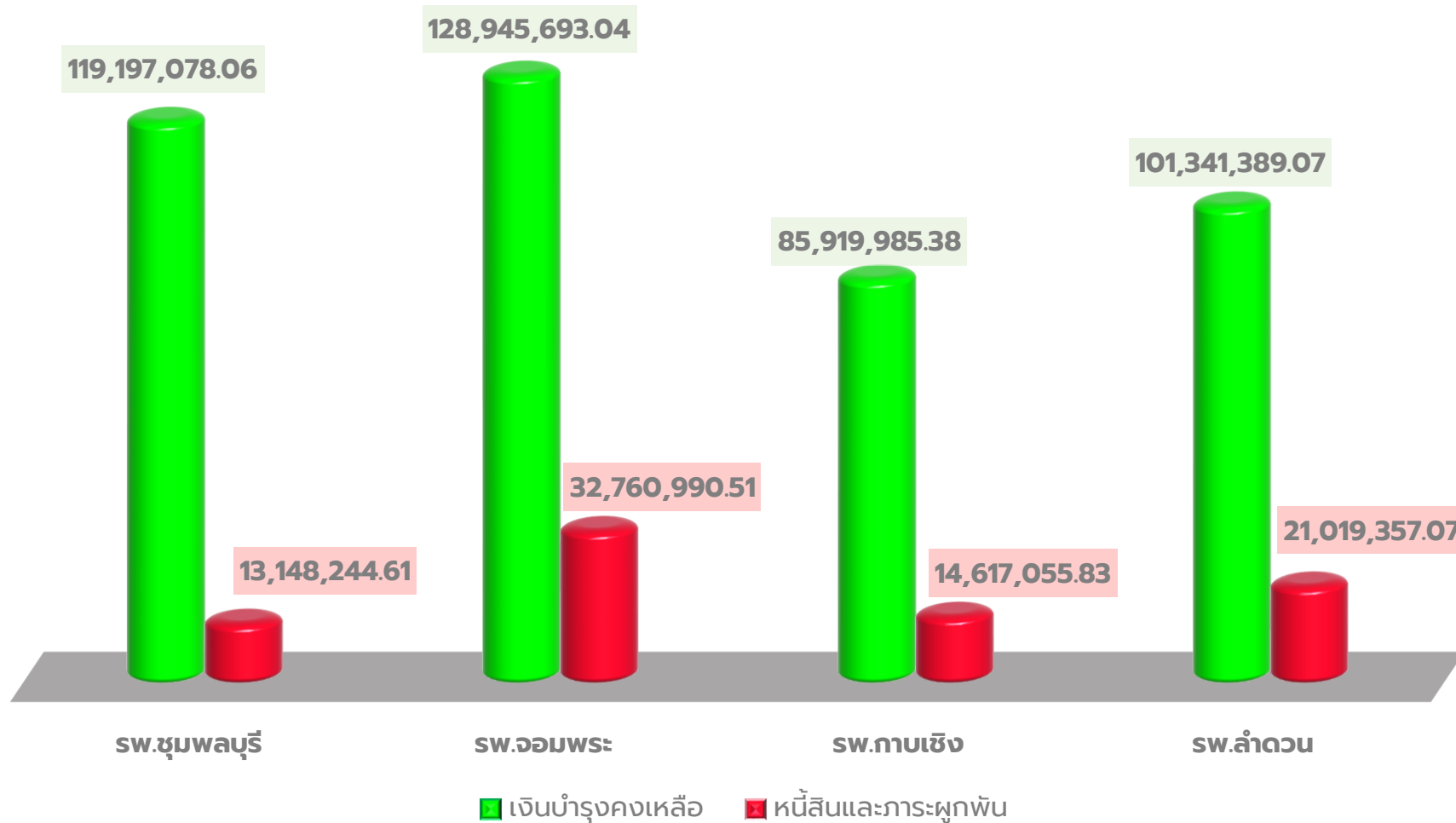
แหล่งข้อมูล งบเดือนจากเว็บไซต์กองเศรษฐกิจสุขภาพฯ สป.สธ. วันที่ 29 พ.ย.2565

สรุปเงินบำรุงคงเหลือ กับ หนี้สินและภาระผูกพัน เดือน ตุลาคม 2565



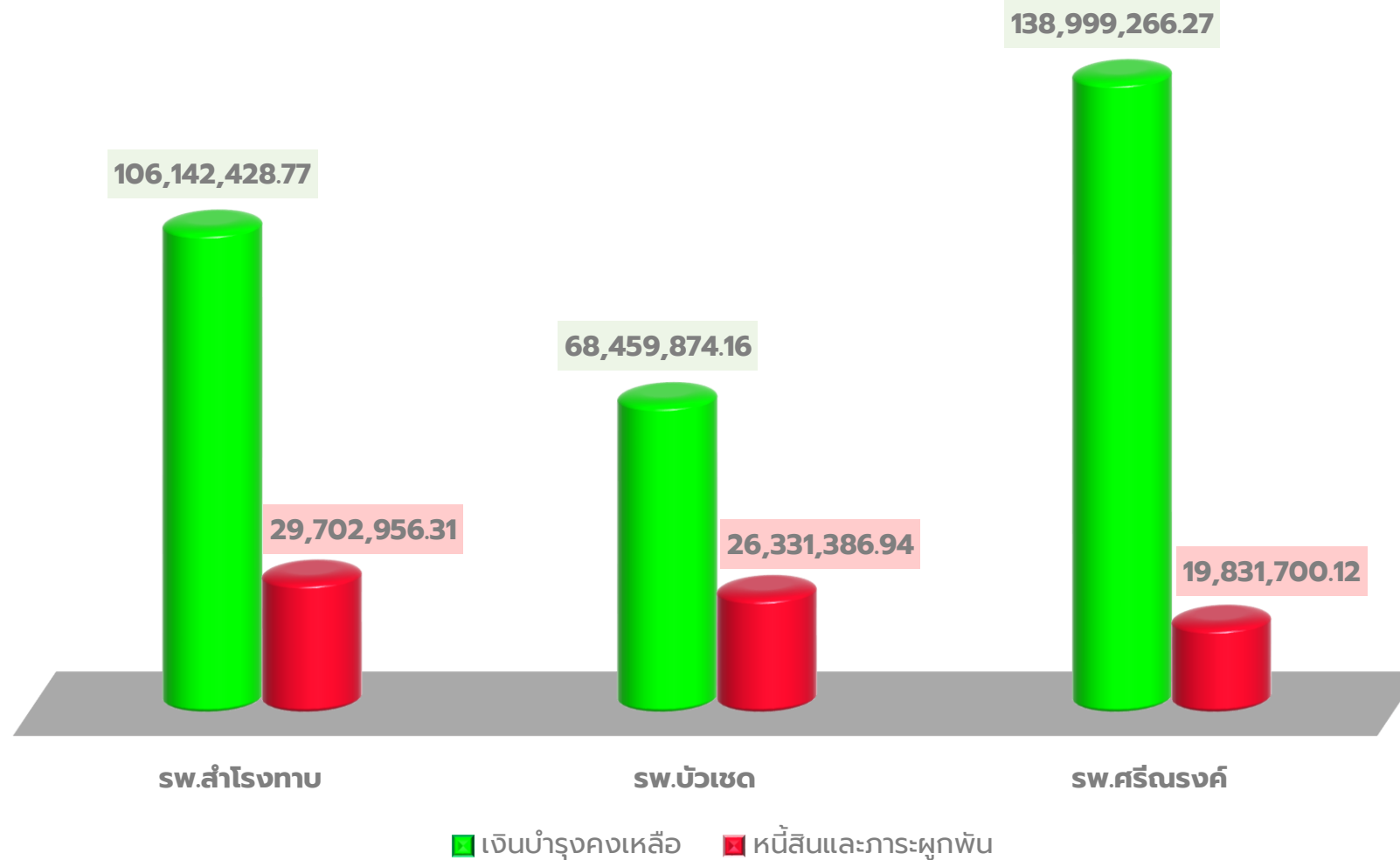
แหล่งข้อมูล งบเดือนจากเว็บไซต์กองเศรษฐกิจสุขภาพฯ สป.สธ. วันที่ 29 พ.ย.2565

สรุปเงินบำรุงคงเหลือ กับ หนี้สินและภาระผูกพัน เดือน ตุลาคม 2565



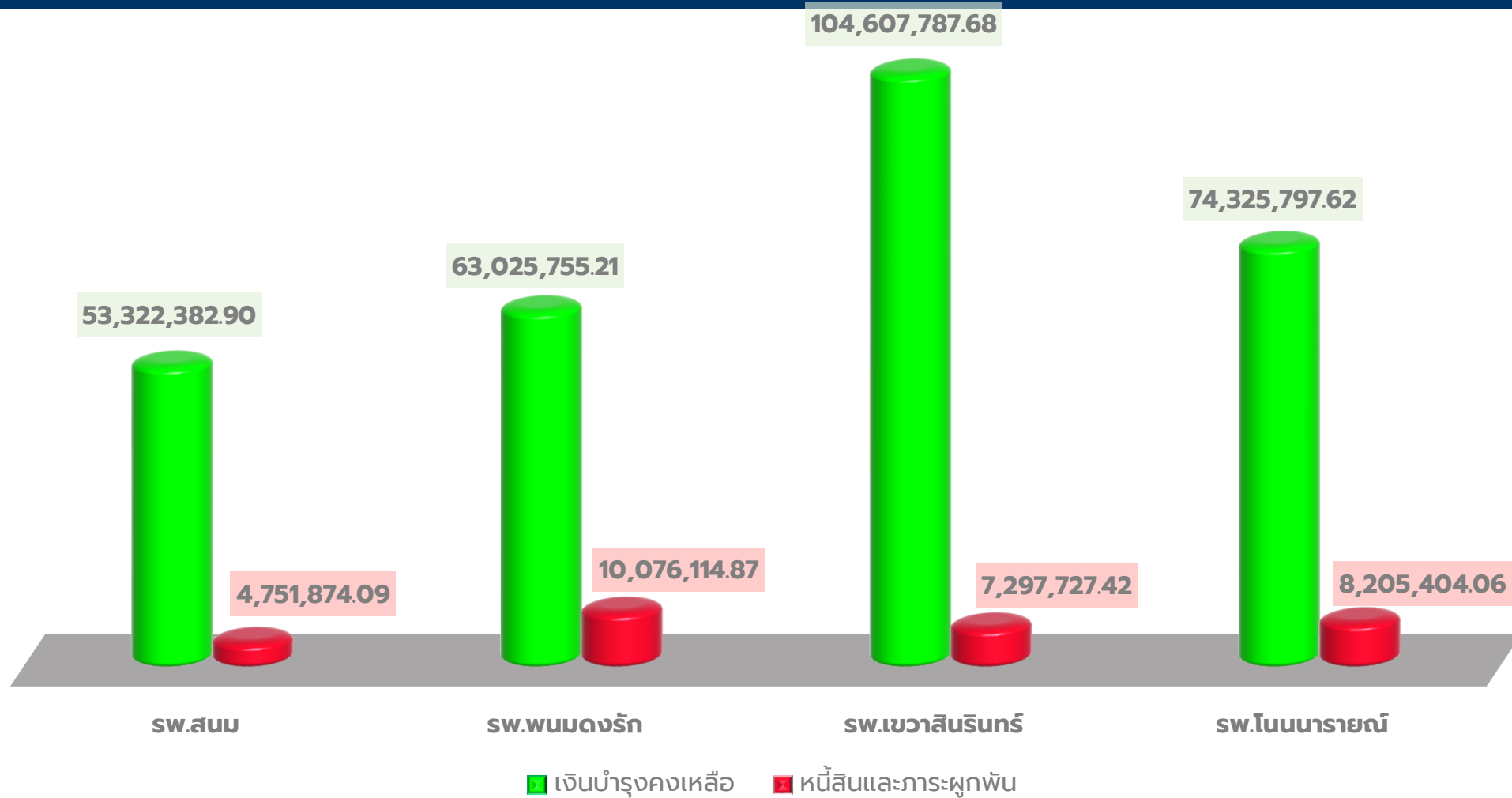
แหล่งข้อมูล งบเดือนจากเว็บไซต์กองเศรษฐกิจสุขภาพฯ สป.สธ. วันที่ 29 พ.ย.2565

สรุปเงินบำรุงคงเหลือ กับ หนี้สินและภาระผูกพัน เดือน ตุลาคม 2565



แหล่งข้อมูล งบเดือนจากเว็บไซต์กองเศรษฐกิจสุขภาพฯ สป.สธ. วันที่ 29 พ.ย.2565

สรุปเงินบำรุงคงเหลือ กับ หนี้สินและภาระผูกพัน เดือน ตุลาคม 2565



แหล่งข้อมูล งบเดือนจากเว็บไซต์กองเศรษฐกิจสุขภาพฯ สป.สธ. วันที่ 29 พ.ย.2565

การเงินการคลังหน่วยบริการ

เงินที่ได้รับจาก สปสช.
สำหรับ SW.สต



เงินที่ได้รับจาก สปสช.ปีงบประมาณ 2565

1 ต.ค.64 - 30 ก.ย.65

รหัส	อำเภอ	คำรักษาพยาบาลหน่วยเบิกจ่ายตรงสิทธิ อปท.		ค่าบริการโรคติดเชื้อไวรัสโคโรนา 2019	
		บาท	แห่ง	บาท	แห่ง
3201	เมือง	367,370.72	11	1,604,720.00	24
3202	ชุมพลบุรี	787,784.35	13	676,080.00	13
3203	ท่าตูม	505,164.51	12	344,440.00	15
3204	จอมพระ	120,635.55	7	290,800.00	11
3205	ปราสาท	19,896.25	12	10,514,330.00	-
3206	กาบเชิง	142.00	1	641,080.00	10
3207	รัตนบุรี	727,961.40	14	462,960.00	15
3208	สนม	501,922.91	10	135,520.00	10
3209	ศีขรภูมิ	2,461.00	5	189,093.00	21
3210	สังขะ	5,772.53	9	893,360.00	16
3211	ลำดวน	64,484.00	5	76,000.00	5
3212	ลำโรงาบ	110,326.06	8	531,120.00	11
3213	บัวเชด	9,192.00	2	70,160.00	8
3214	พนมดงรัก	2,500.00	1	27,800.00	5
3215	ศรีณรงค์	15,862.75	6	553,960.00	6
3216	เขวาสินรินทร์	7,340.65	4	330,120.00	5
3217	โนนนารายณ์	22,019.75	1	206,120.00	7
	รวมทั้งหมด	3,270,836.43	121	17,547,663.00	205



กลุ่มงานประกันสุขภาพ

THANK
YOU!

กลุ่มงานประกันสุขภาพ สำนักงานสาธารณสุขจังหวัดสุรินทร์