



กลุ่มงานประกันสุขภาพ

การเงินการคลังหน่วยบริการ



สถานการณ์การเงินการคลัง



เงินบำรุงคงเหลือ / หนี้สินและการผูกพัน

ระดับความเสี่ยงทางการเงินของหน่วยบริการในจังหวัดสุรินทร์ ปีงบประมาณ 2560 – 2565

หน่วยบริการ	ปี 2560	ปี 2561	ปี 2562	ปี 2563	ปี 2564				ปี 2565			ส.ค.65
					ไตรมาส 1	ไตรมาส 2	ไตรมาส 3	ไตรมาส 4	ไตรมาส 1	ไตรมาส 2	ไตรมาส 3	
รพ.สุรินทร์	-	-	1	1	-	-	-	-	-	-	-	-
รพ.ปราสาท	2	2	1	-	-	-	-	-	-	-	-	-
รพ.ศีขรภูมิ	6	5	2	-	-	-	-	1	-	-	-	-
รพ.สังขะ	3	4	2	-	-	-	-	-	-	-	-	-
รพ.ท่าตูม	1	-	-	-	-	-	-	-	-	-	-	-
รพ.รัตนบุรี	4	2	2	-	-	-	-	-	-	-	-	-
รพ.ลำดวน	-	-	-	-	-	-	-	-	-	-	-	-
รพ.ชุมพลบุรี	-	-	-	-	-	-	-	-	-	-	-	-
รพ.จอมพระ	-	-	-	-	-	-	-	-	-	-	-	-
รพ.กาบเชิง	1	1	-	-	-	-	-	-	-	-	-	-
รพ.สำโรงทาบ	-	1	-	-	-	-	-	-	-	-	-	-
รพ.บัวเชด	1	-	1	-	-	-	-	-	-	-	-	-
รพ.ศรีณรงค์	-	-	-	-	-	-	-	-	-	-	-	-
รพ.สนม	5	2	-	-	-	-	-	-	-	-	-	-
รพ.พนมดงรัก เฉลิมพระเกียรติ 80 พรรษา	3	2	1	-	-	-	-	-	-	-	-	-
รพ.เขวาสินรินทร์	-	-	-	-	-	-	-	-	-	-	-	-
รพ.โนนนารายณ์	-	-	1	-	-	-	-	-	-	-	-	-

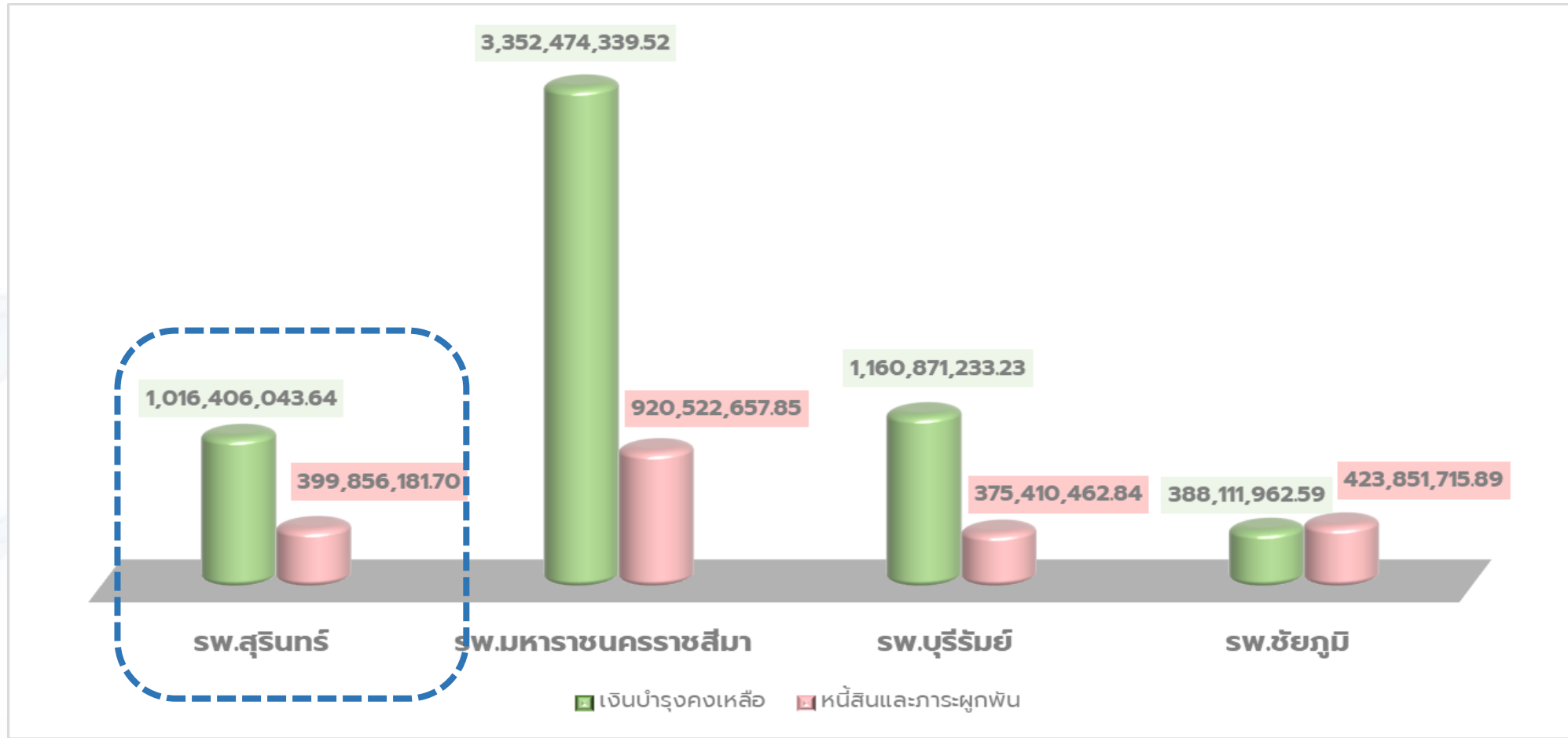
ผลการวิเคราะห์สถานการณ์ทางการเงินการคลัง ปีงบประมาณ 2565

เดือน สิงหาคม 2565

หน่วยบริการ	Current Ratio >=1.5	Quick Ratio >=1	Cash ratio >=0.8	NWC (ล้านบาท)	NI +depreciation (ล้านบาท)	EBITDA (ล้านบาท)
sw.สุรินทร์	4.55	3.94	2.54	1,417.57	606.23	561.01
sw.ปราสาท	4.89	4.74	3.07	560.12	218.45	207.40
sw.ศีขรภูมิ	6.02	4.73	1.59	252.66	27.41	55.57
sw.สังขะ	4.59	4.28	1.97	213.18	93.93	107.90
sw.ท่าตูม	9.95	9.46	6.54	212.63	57.00	64.40
sw.รัตนบุรี	11.07	10.68	4.59	304.51	179.98	189.48
sw.ลำดวน	8.48	8.14	4.92	134.74	67.00	74.76
sw.ชุมพลบุรี	12.25	11.87	10.18	137.92	84.41	88.43
sw.จอมพระ	15.92	15.57	12.11	133.28	51.09	56.40
sw.กาบเชิง	22.93	22.28	8.15	232.26	115.38	123.46
sw.ลำโรงท่า	8.15	7.96	6.00	110.62	44.23	49.50
sw.บัวเชด	3.56	3.37	2.95	54.59	12.40	14.68
sw.ศรีณรงค์	6.68	6.46	5.15	148.67	32.86	47.69
sw.สนม	6.98	6.64	4.71	71.93	33.28	36.32
sw.พนมดงรัก เฉลิมพระเกียรติ 80วสสช	7.49	7.19	5.71	75.27	15.19	20.82
sw.เขวาสินรินทร์	15.44	14.82	13.14	119.72	24.75	38.87
sw.โนนนารายณ์	11.99	11.81	9.94	78.88	31.73	29.52

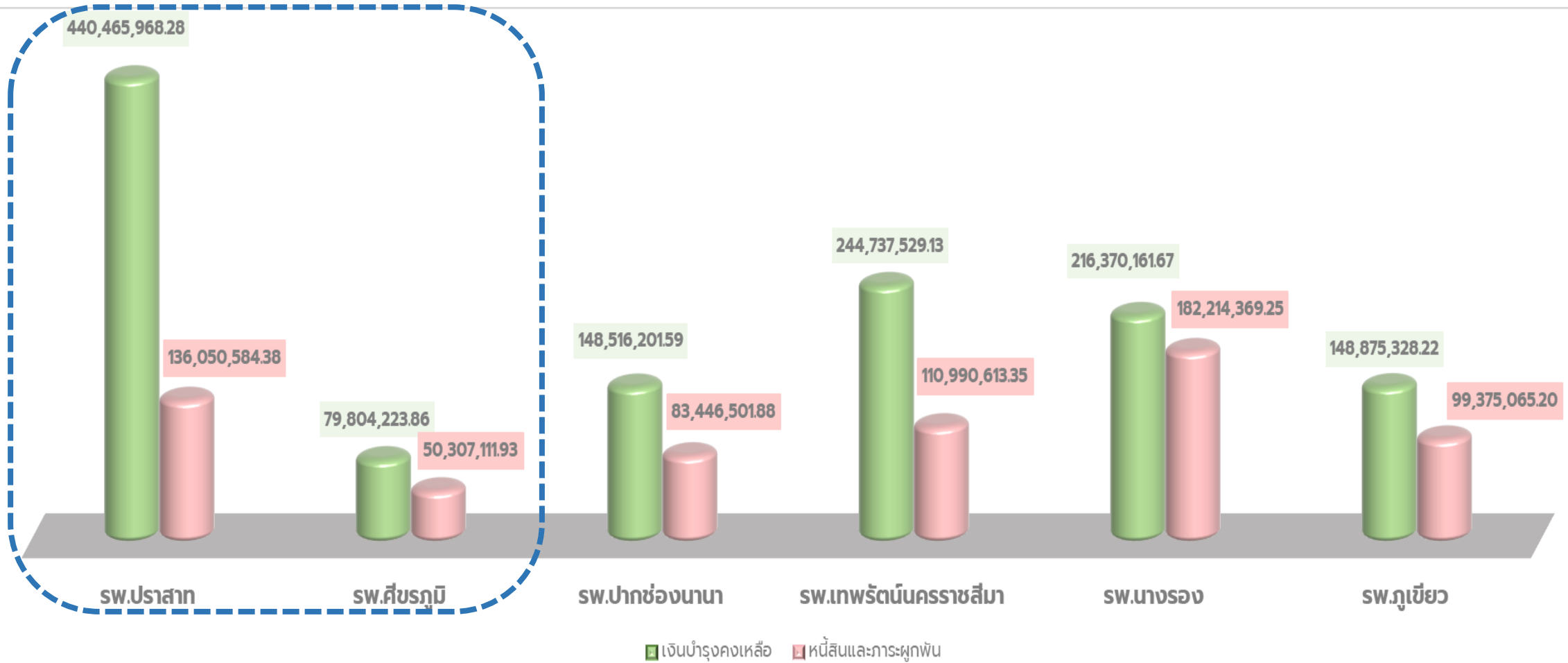
แผนภูมิแสดงเงินบำรุงคงเหลือเทียบกับหนี้สินและภาระผูกพัน เดือน สิงหาคม 2565

SWศ.



แผนภูมิแสดงเงินบำรุงคงเหลือเทียบกับหนี้สินและภาระผูกพัน เดือน สิงหาคม 2565

swn.



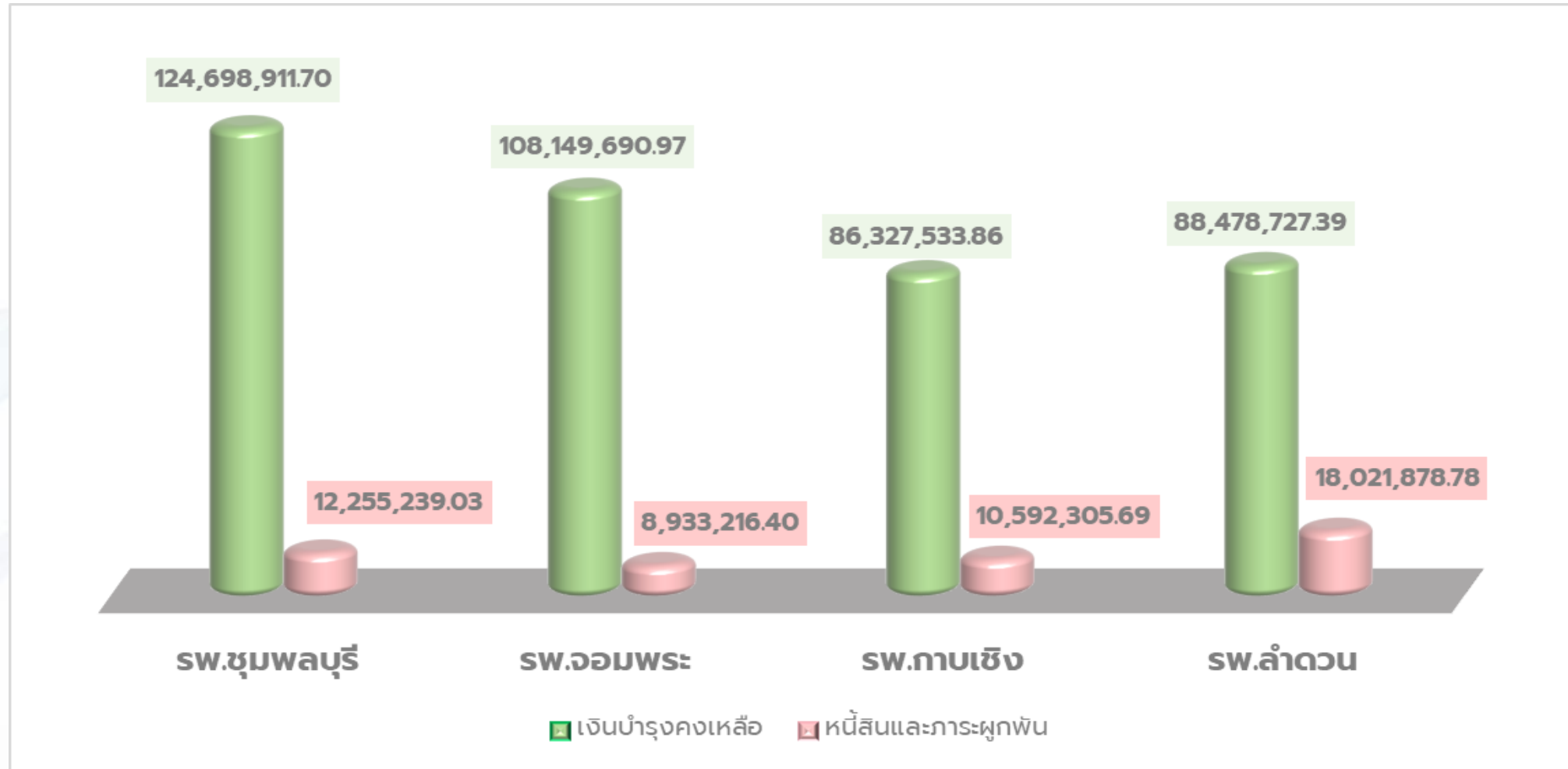
แผนภูมิแสดงเงินบำรุงคงเหลือเทียบกับหนี้สินและภาระผูกพัน เดือน สิงหาคม 2565

M2



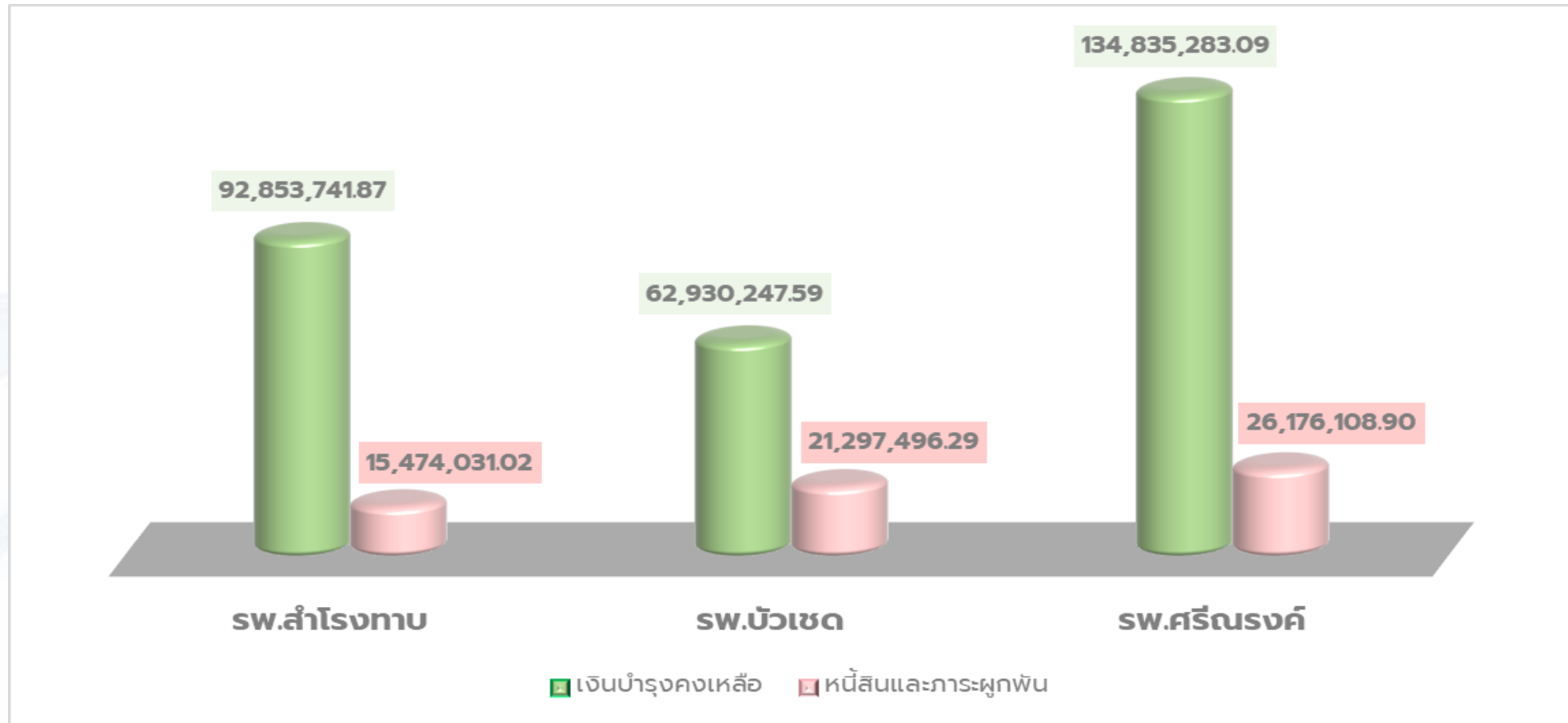
แผนภูมิแสดงเงินบำรุงคงเหลือเทียบกับหนี้สินและภาระผูกพัน เดือน สิงหาคม 2565

F2



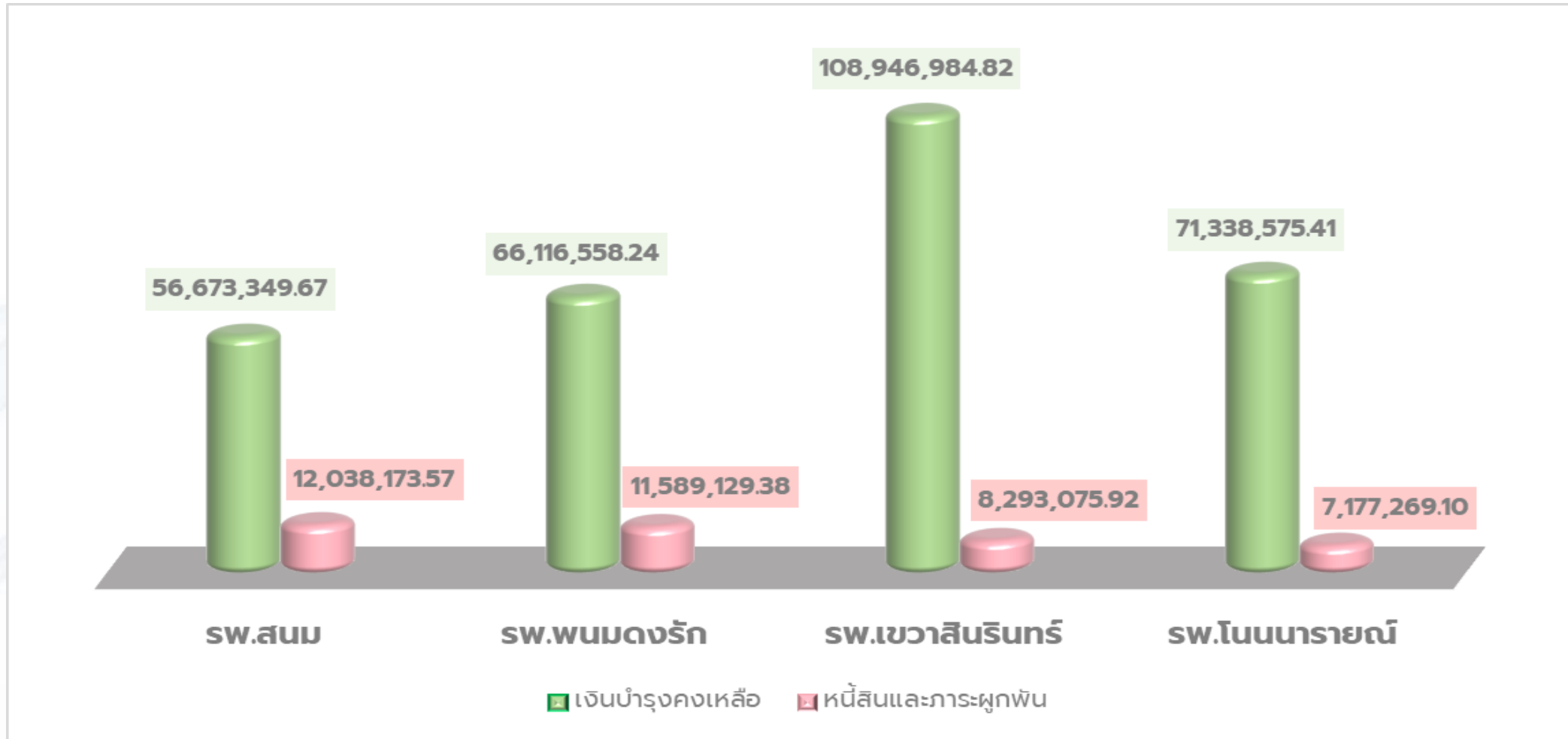
แผนภูมิแสดงเงินบำรุงคงเหลือเทียบกับหนี้สินและภาระผูกพัน เดือน สิงหาคม 2565

F2



แผนภูมิแสดงเงินบำรุงคงเหลือเทียบกับหนี้สินและภาระผูกพัน เดือน สิงหาคม 2565

F2,F3



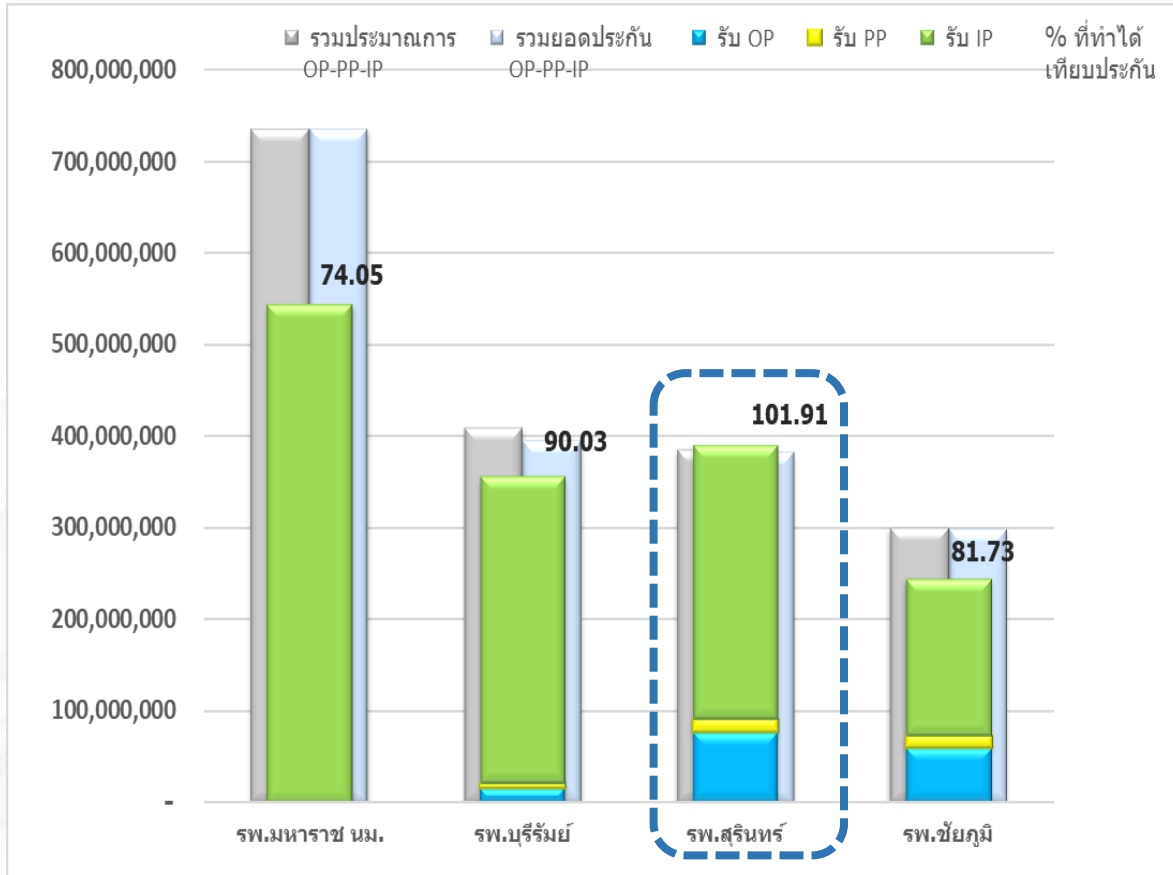
เปรียบเทียบประมาณการ / ประกัน / ผลงาน รายรับ OP+PP+IP



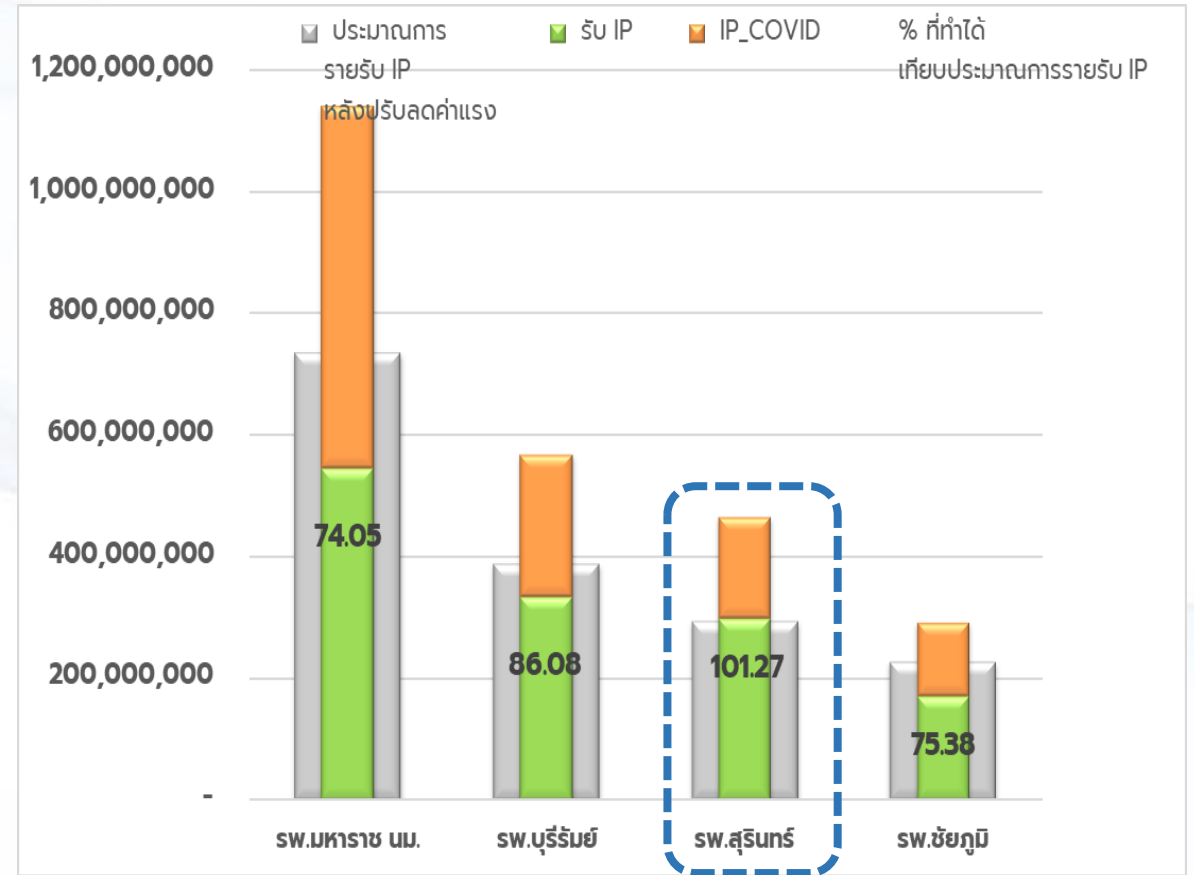
เปรียบเทียบประมาณการ/ประกัน/ผลงาน

SWศ.

เปรียบเทียบประมาณการ / ประกันรายรับ / ผลงาน OP+PP+IP

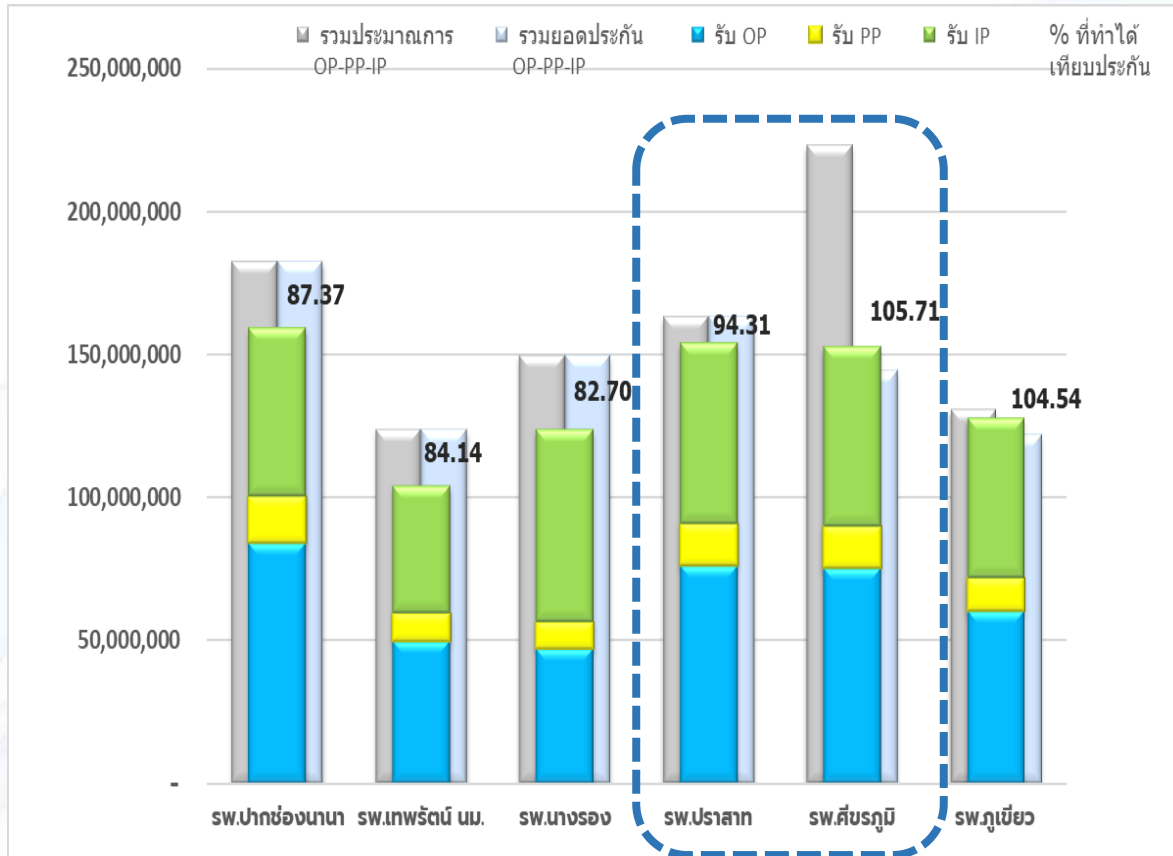


เปรียบเทียบประมาณการ / ผลงานรายรับ IP ปกติ / IP COVID

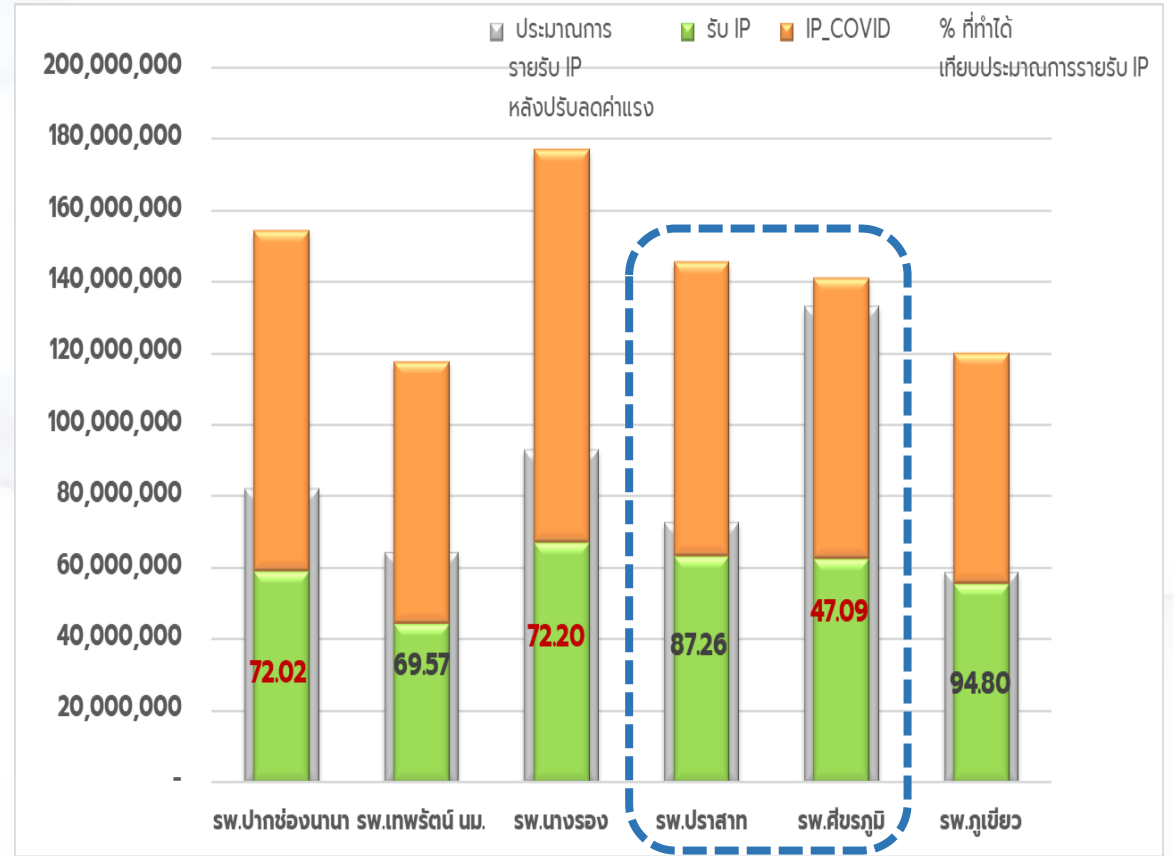


เปรียบเทียบประมาณการ/ประกัน/ผลงาน

เปรียบเทียบประมาณการ / ประกันรายรับ / ผลงาน OP+PP+IP



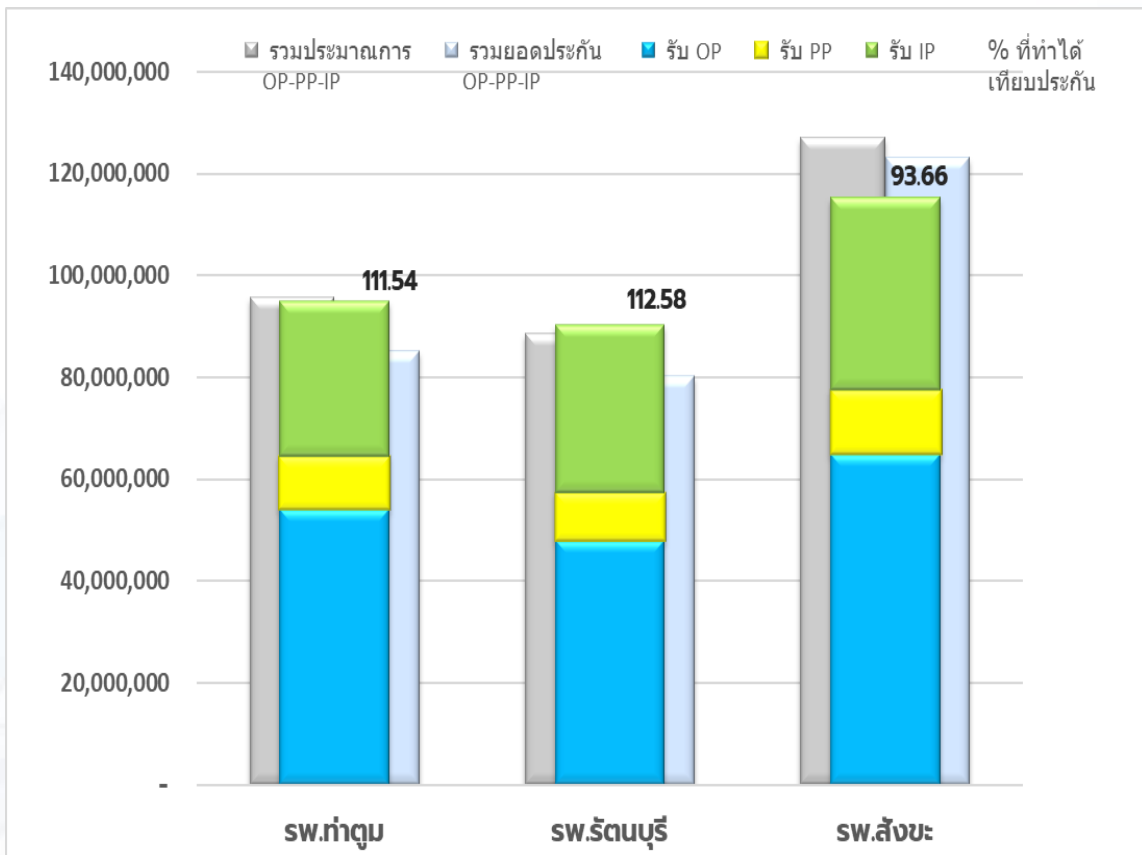
เปรียบเทียบประมาณการ / ผลงานรายรับ IP ปกติ / IP COVID



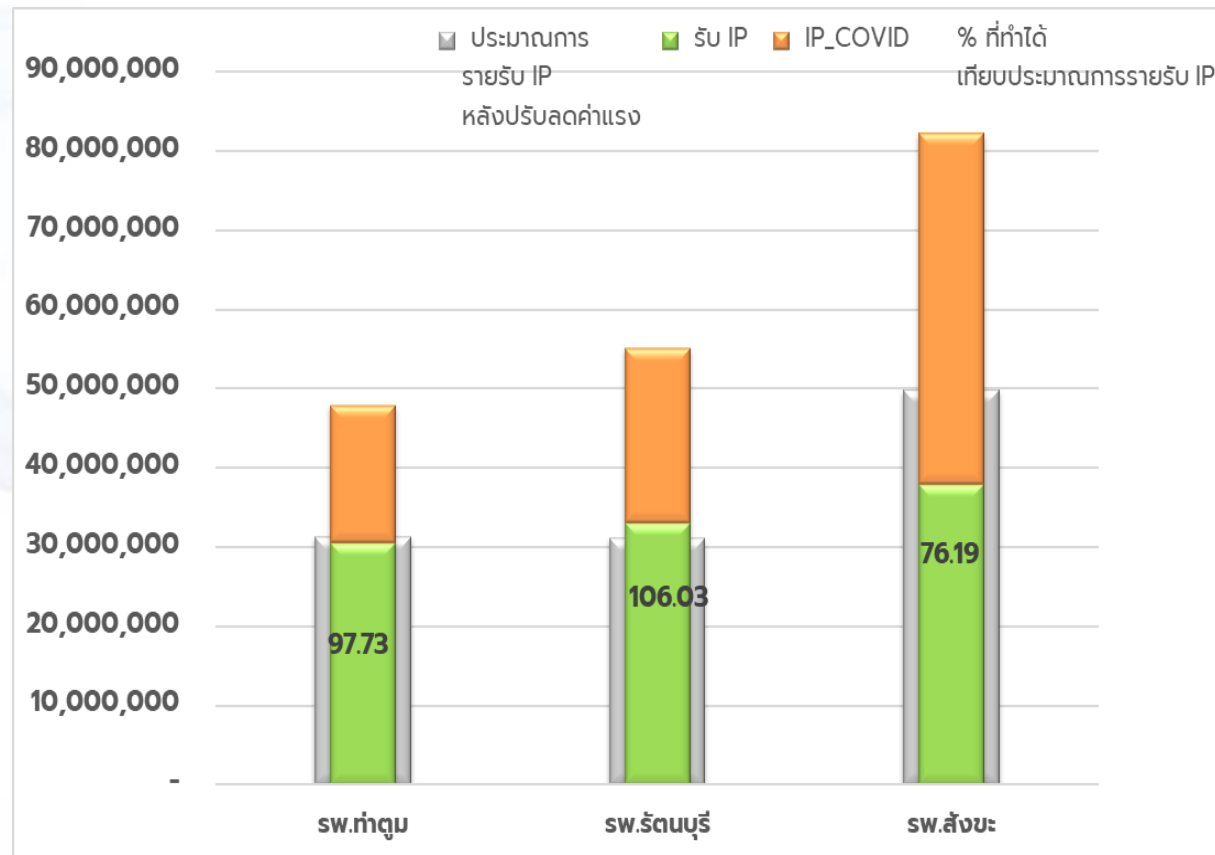
เปรียบเทียบประมาณการ/ประกัน/ผลงาน

M2

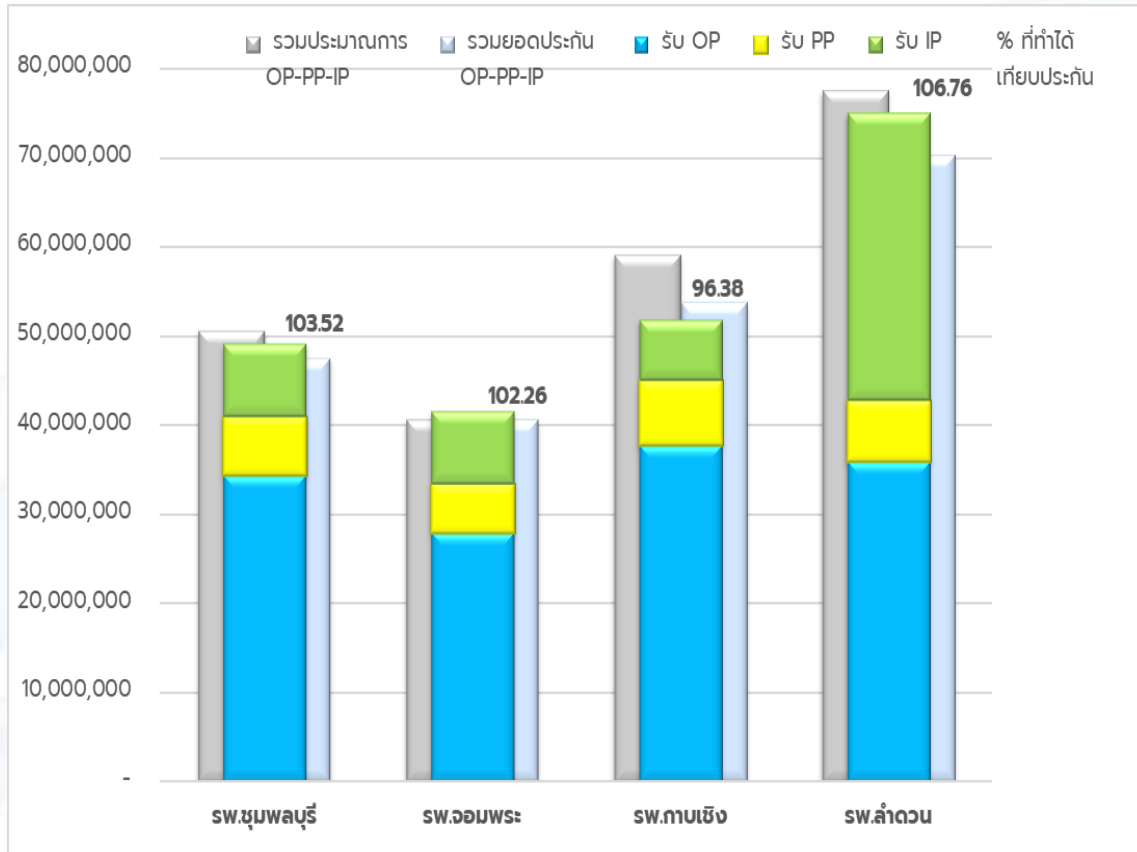
เปรียบเทียบประมาณการ / ประกันรายรับ / ผลงาน OP+PP+IP



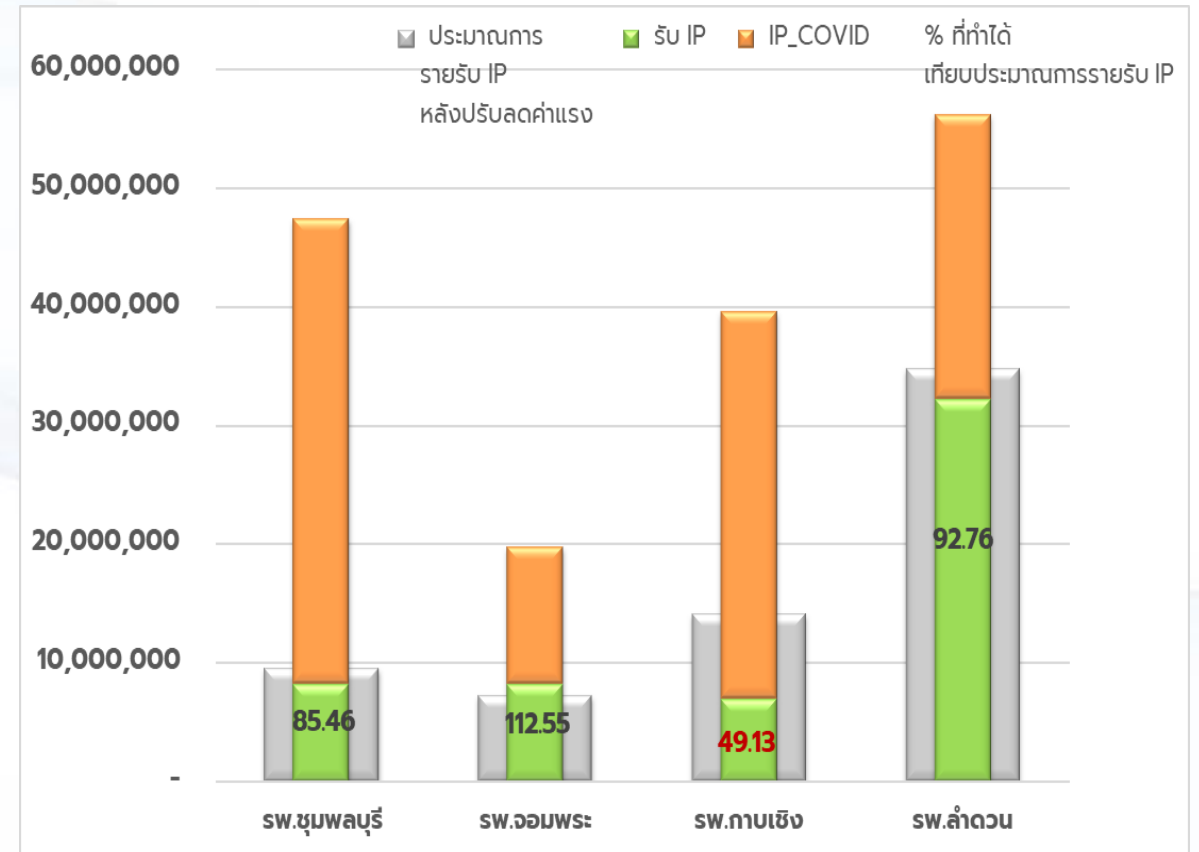
เปรียบเทียบประมาณการ / ผลงานรายรับ IP ปกติ / IP COVID



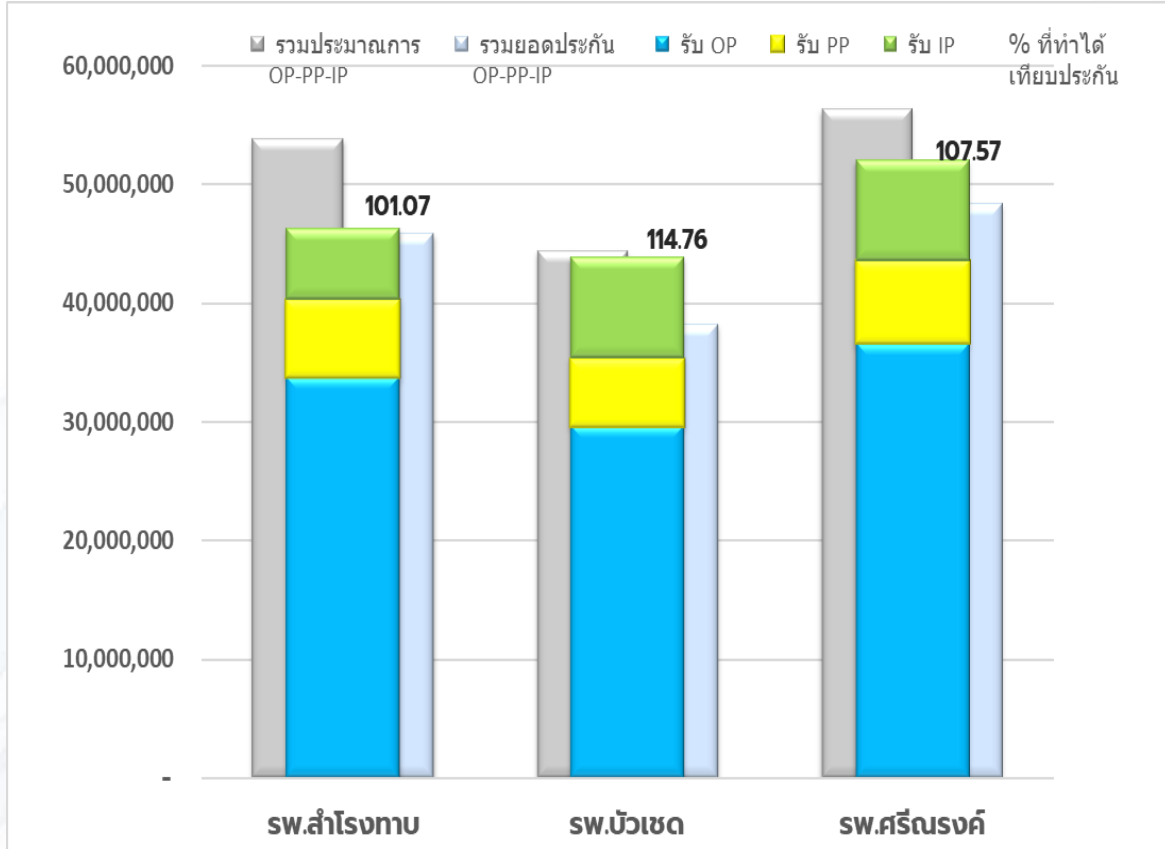
เปรียบเทียบประมาณการ / ประกันรายรับ / ผลงาน OP+PP+IP



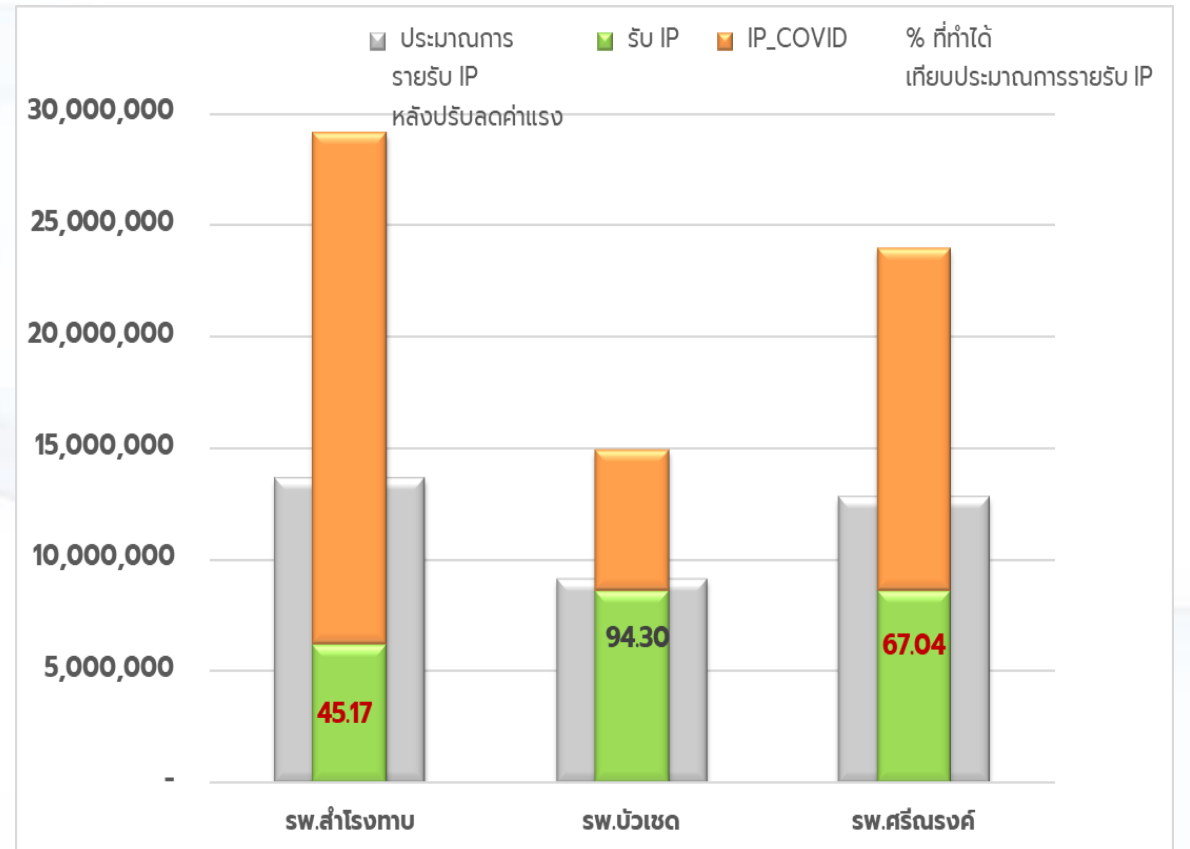
เปรียบเทียบประมาณการ / ผลงานรายรับ IP ปกติ / IP COVID



เปรียบเทียบประมาณการ / ประกันรายรับ / ผลงาน OP+PP+IP



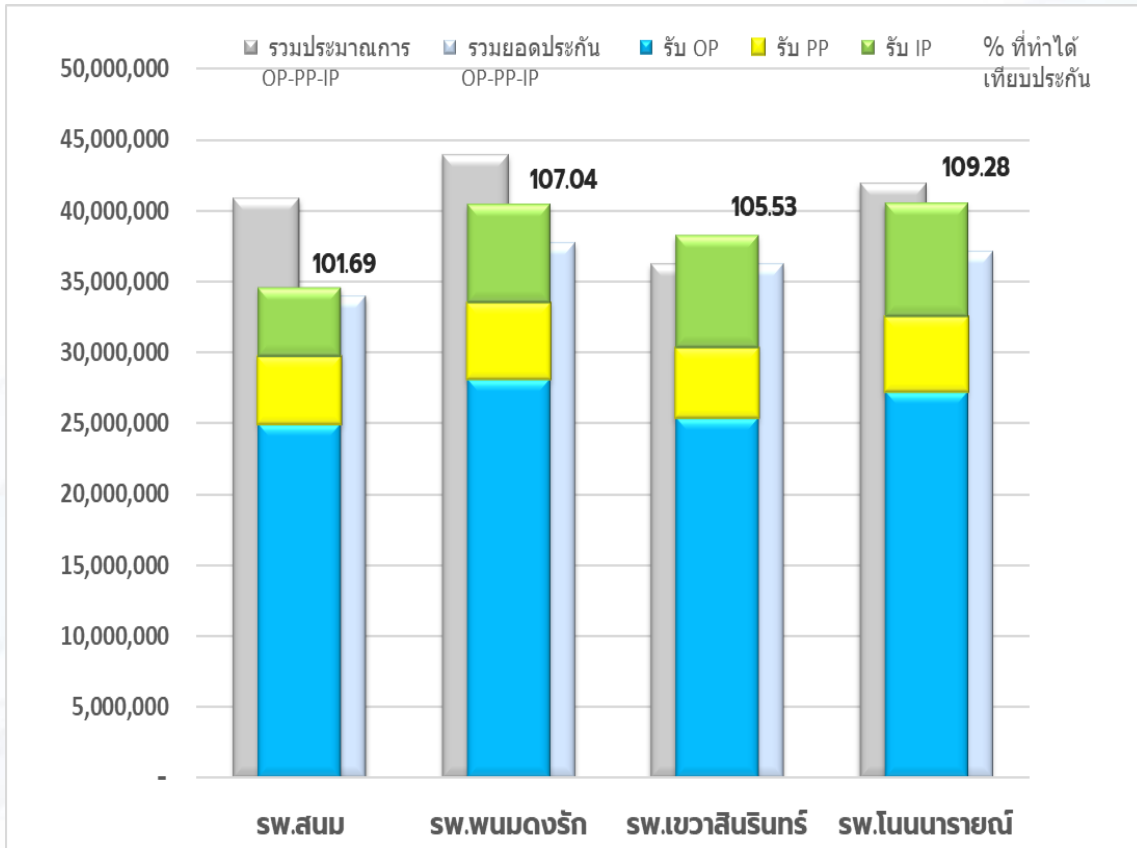
เปรียบเทียบประมาณการ / ผลงานรายรับ IP ปกติ / IP COVID



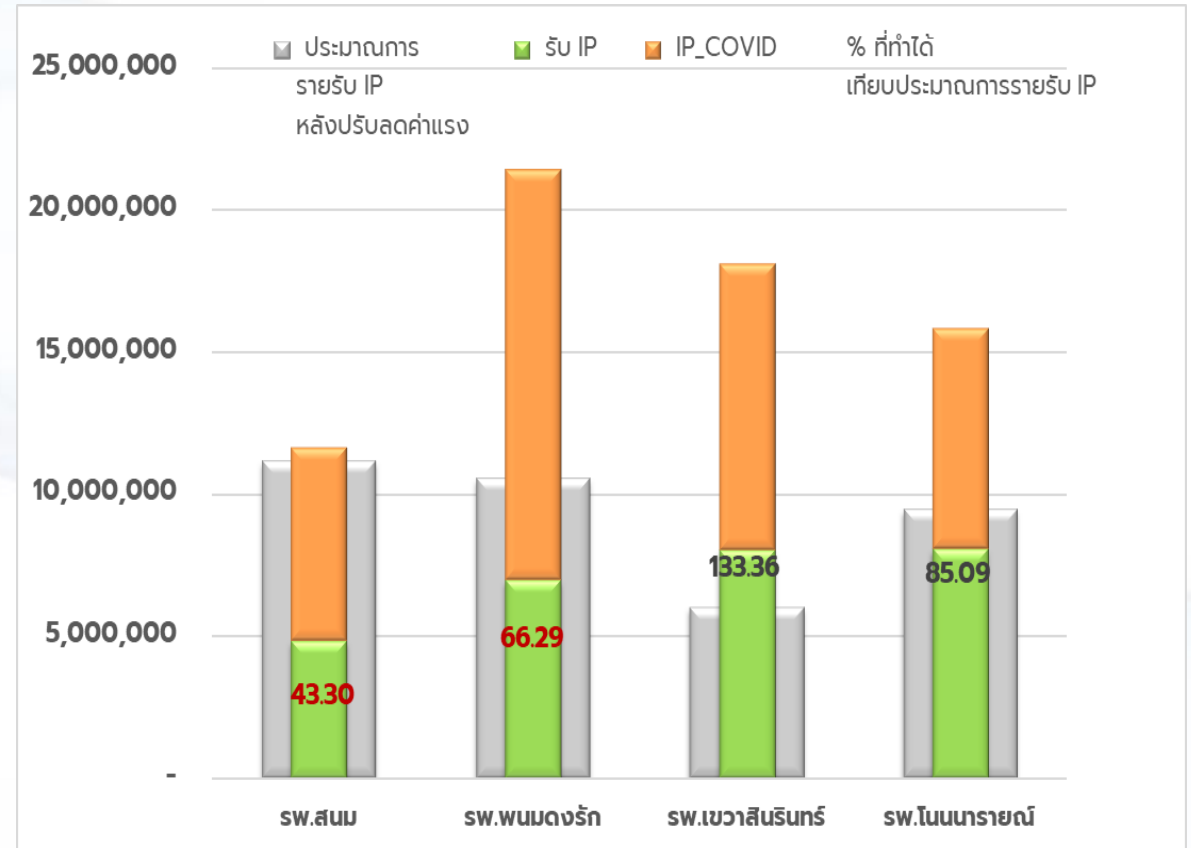
เปรียบเทียบประมาณการ/ประกัน/ผลงาน

F2,F3

เปรียบเทียบประมาณการ / ประกันรายรับ / ผลงาน OP+PP+IP



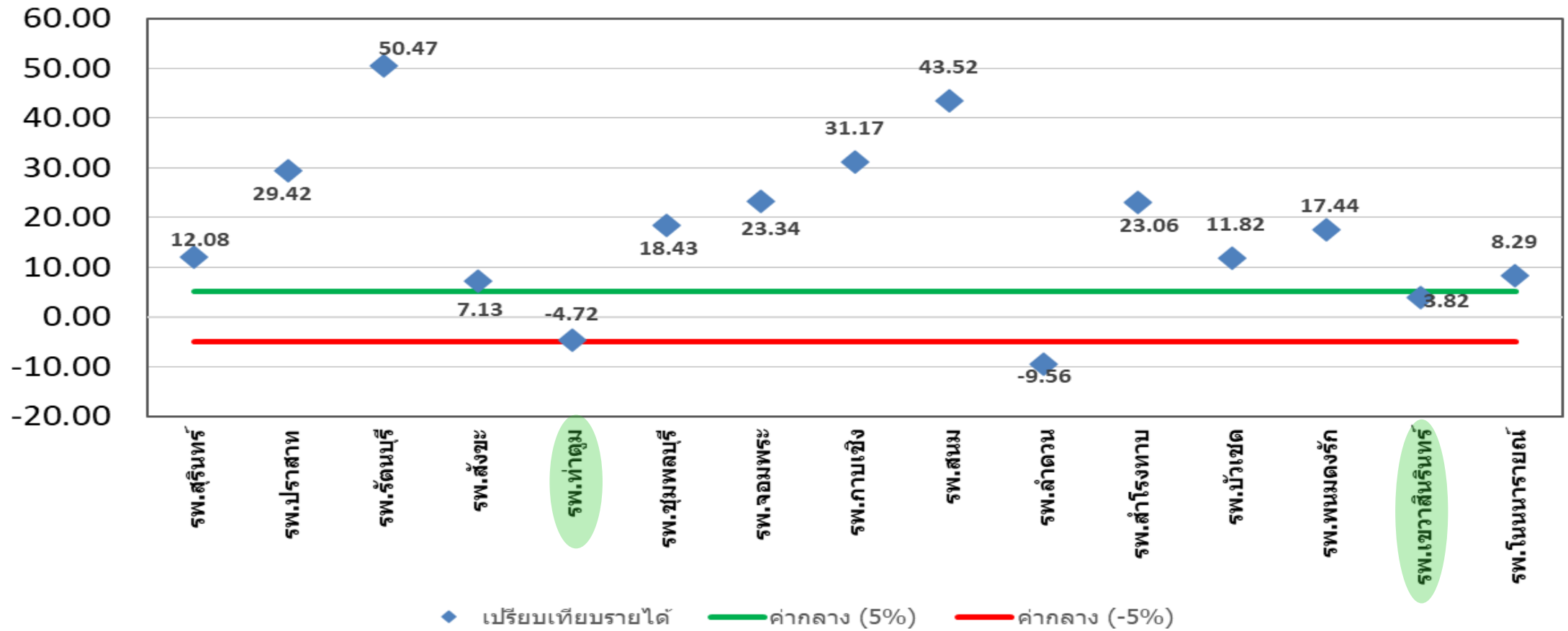
เปรียบเทียบประมาณการ / ผลงานรายรับ IP ปกติ / IP COVID



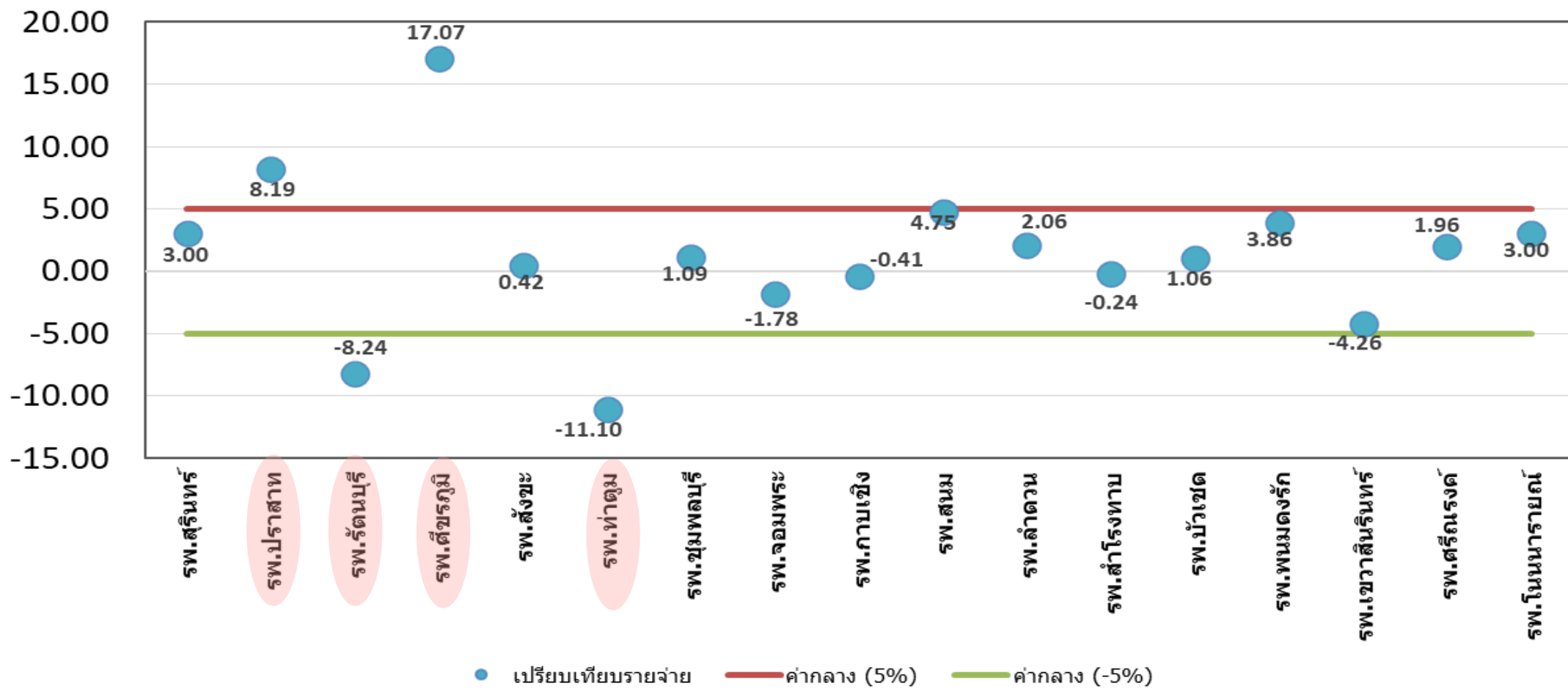


ผลการดำเนินงาน PLANFIN

เปรียบเทียบร้อยละรายได้เพิ่มขึ้นหรือลดลงจากเกณฑ์ สิงหาคม 2565



เปรียบเทียบร้อยละค่าใช้จ่ายเพิ่มขึ้นหรือลดลงจากเกณฑ์ สิงหาคม 2565



**ผลการจัดสรรเงิน ประเมินประสิทธิภาพ Total Performance Score
(TPS)**

ไตรมาส 3 ปี 2565

ผลการจัดสรรเงิน ประเมินประสิทธิภาพ Total Performance Score (TPS) ไตรมาส 3 ปี 2565

เกณฑ์การจัดสรรเพื่อสนับสนุนการพัฒนาประสิทธิภาพการบริการ ให้องค์กรบริการ

TPS Grade A รพศ.และรพท.=500,000 บาท

TPS Grade A รพช.=300,000 บาท

TPS Grade B รพศ.และรพท.=300,000 บาท

TPS Grade B รพช.=150,000 บาท

จังหวัด	เกรด / จำนวนเงิน		B		ผลรวม แห่ง	ผลรวม จำนวนเงิน
	A	จำนวนเงิน	แห่ง	จำนวนเงิน		
ชัยภูมิ			2	300,000	2	300,000
นครราชสีมา	1	300,000	11	1,800,000	12	2,100,000
บุรีรัมย์	5	1,700,000	4	600,000	9	2,300,000
สุรินทร์	6	2,200,000	6	900,000	12	3,100,000
ผลรวมทั้งหมด	12	4,200,000	23	3,600,000	35	7,800,000

ผลการจัดสรรเงิน ประเมินประสิทธิภาพ Total Performance Score (TPS) ไตรมาส 3 ปี 2565

สพช. โอนเงิน ณ วันที่ 23 ก.ย.2565

รายละเอียดรหัส	หน่วยบริการ	TPS		ผลรวมทั้งหมด
		A	B	
๑10668	รพ.สุรินทร์	500,000		500,000
๑10918	รพ.ปราสาท	500,000		500,000
๑10923	รพ.สังขะ		150,000	150,000
๑10920	รพ.รัตนบุรี		150,000	150,000
๑10924	รพ.ลำตวน	300,000		300,000
๑10915	รพ.ชุมพลบุรี		150,000	150,000
๑10917	รพ.จอมพระ	300,000		300,000
๑10919	รพ.กาบเชิง	300,000		300,000
๑10925	รพ.ลำโรงทาน		150,000	150,000
๑22302	รพ.พนมดงรัก เฉลิมพระเกียรติ 80 พรรษ		150,000	150,000
๑27842	รพ.เขวาสินรินทร์		150,000	150,000
๑27844	รพ.โนนนารายณ์	300,000		300,000
ผลรวมทั้งหมด		2,200,000	900,000	3,100,000

Fix Cost



เกณฑ์สนับสนุนค่าบริหารจัดการ SW.สต.

เกณฑ์สนับสนุนค่าบริหารจัดการ SW.สต.

กลุ่มค่าใช้จ่าย	รายละเอียด		
	S (ปชก.<3,000 คน)	M (ปชก.3,000-8,000 คน)	L (ปชก.>8,000 คน)
1. งบดำเนินงาน (ค่าสาธารณูปโภค+น้ำมันเชื้อเพลิง+วัสดุ+ซ่อมแซม)	10,000 บ./เดือน	11,000 บ./เดือน	12,000 บ./เดือน
2. ค่าจ้างลูกจ้างชั่วคราว	2.1 จัดสรรตามการจ้างจริง และเงินสมทบประกันสังคมส่วนนายจ้าง จำนวน 2 ตำแหน่ง 2.2 เพิ่มถ้ามีการจ้างอยู่เดิมในปีงบประมาณก่อน - ค่าจ้าง ผช.ก้นตึก ที่มีก้นตึกบาลและยูนิทเปิดให้บริการ (ข้อมูลจากกลุ่มงานก้นตึก สสจ.) และ - ค่าจ้าง ผช.แพทย์แผนไทย - การจ้างทดแทนหรือจ้างใหม่ ต้องผ่านมติ CUP 2.3 รับรองข้อมูลโดยผู้บริหาร (ผอ.สว. และ สสจ.) ส่งให้กลุ่มงานประกันสุขภาพ		
3. ค่าตอบแทนการให้บริการนอกเวลาและ วันหยุดราชการ	3.1 เวรนอกเวลาราชการ เบิกได้ 1 คน จำนวน 240 วัน (เวลา 16.30-18.30 น. หรือ เวลา 16.30-20.30 น. หรือไม่เปิดให้บริการ ปี 65 มี 25 แห่ง) 3.2 เวรวันหยุดราชการ เบิกได้ 2 คน จำนวน 125 วัน (ขรก. 1คน, ลจ.ชค. 1 คน) เวลา 08.30-16.30 น.		
4. ค่าพัฒนาบุคลากร	1,000 บ./เดือน	1,000 บ./เดือน	1,000 บ./เดือน
5. สนับสนุนเพิ่มเติมตามข้อตกลง (สwn.-ปราชาก)	ในปี 2565		
รวมเฉลี่ยต่อเดือน	49,497 บ./เดือน	52,715 บ./เดือน	60,736 บ./เดือน

เกณฑ์สนับสนุนค่าบริหารจัดการ SW.สต.

1. SW.สต.หลักขอ แยกคิด Fix Cost จาก SW.สต.นอกเมือง
2. ประชากรที่ใช้สำหรับคิด งบดำเนินงาน
 - 2.1 UC ใช้จากข้อมูล จัดสรรงบรายหัว ณ 1 เม.ย.65 ที่ สปสช.ส่งให้กองเศรษฐกิจฯ
 - 2.2 ปชก.สิทธิอื่น (ประกันสังคม ข้าราชการ อื่น) ให้ SW.สต. ส่งข้อมูล
3. SW.สต.บ้านคะนา จัดสรรทั้งปี 200,000 บาท

Fix Cost sw.สต.

แจ้งกำหนดการโอนเงินสนับสนุน

ไตรมาสที่ 1 โอนเงินสนับสนุนให้โรงพยาบาลส่งเสริมสุขภาพตำบลทุกแห่งฯ ละ 100,000.-บาท
ภายในวันศุกร์ที่ 11 พฤศจิกายน 2565

ไตรมาสที่ 2 โอนเงินสนับสนุนเพิ่มของไตรมาสที่ 1 และไตรมาสที่ 2 (ข้อมูลเดือนมกราคม-มีนาคม 2566)
ภายในสัปดาห์ที่ 2 ของเดือนมกราคม 2566

ไตรมาสที่ 3 โอนเงินสนับสนุนไตรมาสที่ 3 (ข้อมูลเดือนเมษายน-มิถุนายน 2566)
ภายในสัปดาห์ที่ 2 ของเดือนเมษายน 2566

ไตรมาสที่ 4 โอนเงินสนับสนุนไตรมาสที่ 4 (ข้อมูลเดือนกรกฎาคม-กันยายน 2566)
ภายในสัปดาห์ที่ 2 ของเดือนกรกฎาคม 2566

ระดับจังหวัด ส่งข้อมูล ให้ sw.ศต.

1. รายชื่อลูกจ้างชั่วคราวตามเกณฑ์ (ไม่ซ้ำกับเงินกันจังหวัด)
2. จำนวนประชากร UC , สิทธิอื่น (ประกันสังคม ข้าราชการ อื่น)
3. การอยู่เวรนอกเวลาและวันหยุด

ระดับอำเภอ ตรวจสอบ ยืนยัน เพิ่มเติม ส่งจังหวัด



ขอบคุณค่ะ