

สถานการณ์โรคติดต่อที่ต้องเฝ้าระวังทางระบาดวิทยา และ
โรคติดต่อตามพระราชบัญญัติโรคติดต่อ พ.ศ. 2558

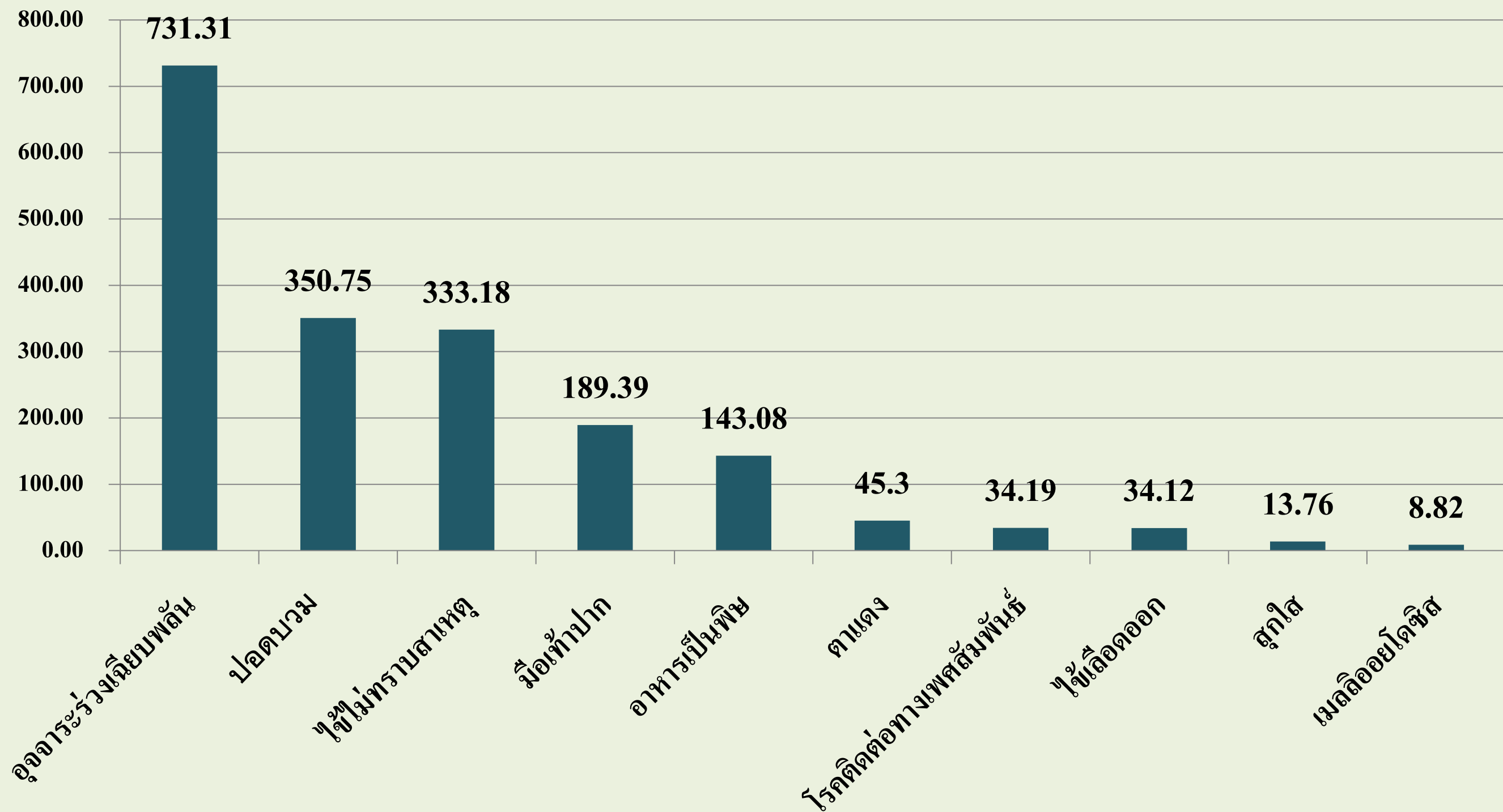
โดย

กลุ่มงานควบคุมโรคติดต่อ

31 สิงหาคม 2565

อัตราป่วยโรคที่เฝ้าระวังทางระบาดวิทยา 10 อันดับแรก จังหวัดสุรินทร์ 1 มกราคม - 28 สิงหาคม 2565

อัตราป่วยต่อแสน



สถานการณ์โรคติดต่อ นำโดยแมลง

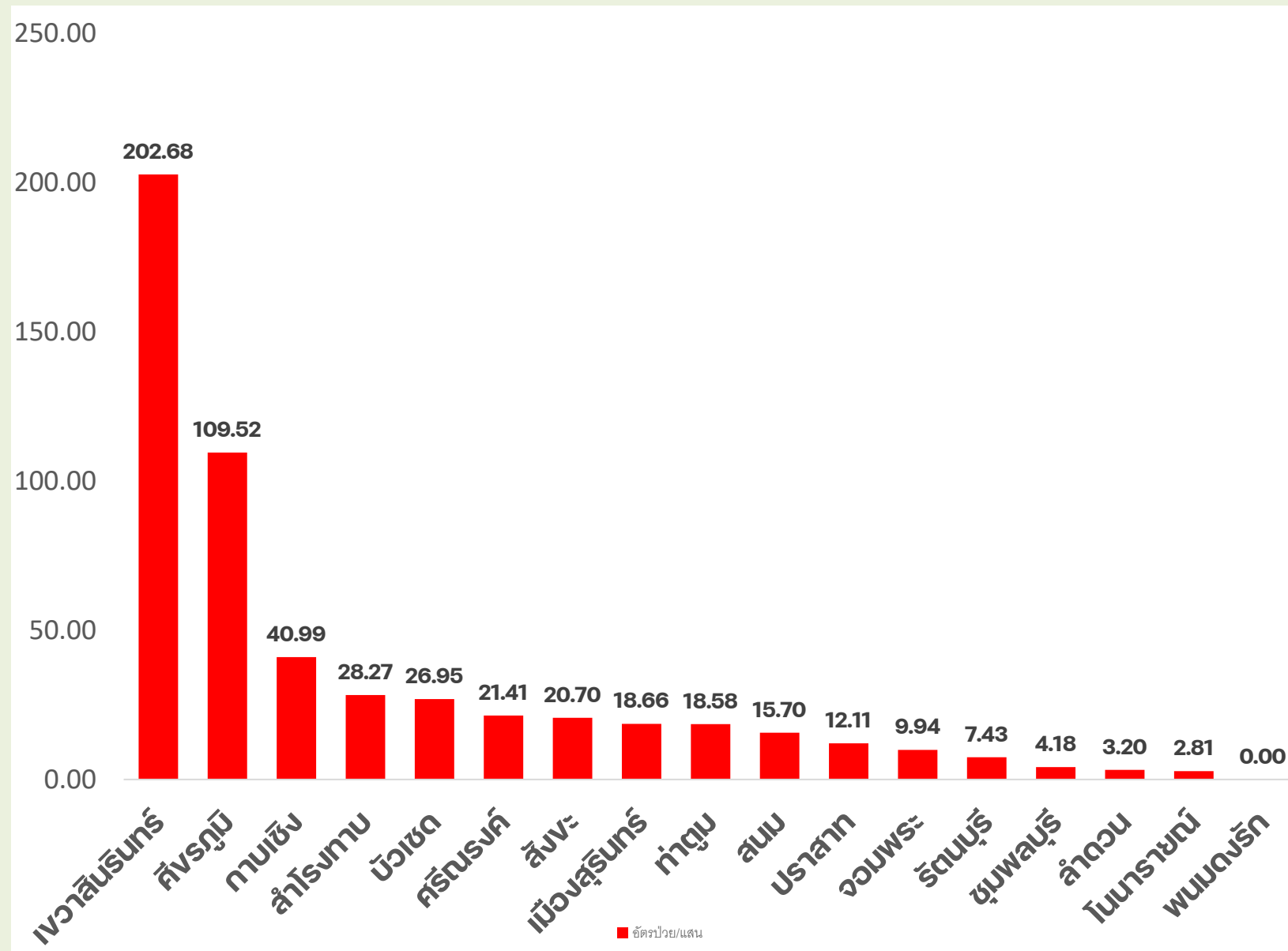
ที่มา : รายงาน 506 สำนักงานสาธารณสุขจังหวัดสุรินทร์ ข้อมูล ณ วันที่ 26 สิงหาคม 2565

โรคไข้เลือดออก

ประเทศ ผู้ป่วยจำนวน = 17412 ราย อัตราป่วย 26.22 (แสนประชากร) เสียชีวิต 14 ราย
สุรินทร์ ผู้ป่วยจำนวน = 419 ราย อัตราป่วย 30.04 (แสนประชากร) ไม่พบผู้เสียชีวิต

อันดับที่ 1 ของเขต อันดับที่ 25 ของประเทศ

แผนภูมิแสดงอัตราป่วยด้วยโรคไข้เลือดออก แยกรายอำเภอ

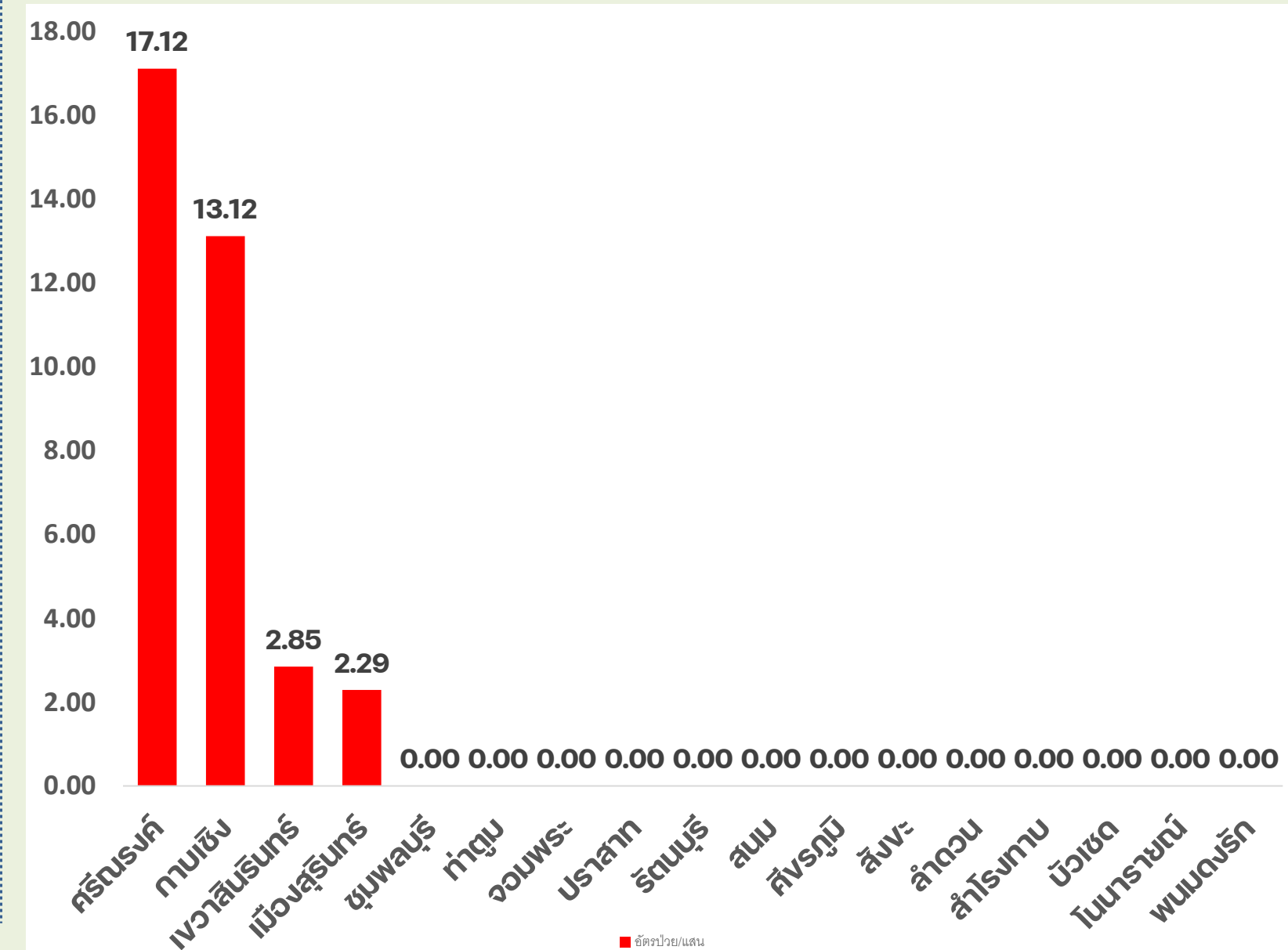


โรคไข้วัดง่อยงลาย

ประเทศ ผู้ป่วยจำนวน = 424 ราย อัตราป่วย 0.64 (แสนประชากร) ไม่พบผู้เสียชีวิต
สุรินทร์ ผู้ป่วยจำนวน = 23 ราย อัตราป่วย 1.65 ไม่พบผู้เสียชีวิต

อันดับที่ 1 ของเขต อันดับที่ 8 ของประเทศ

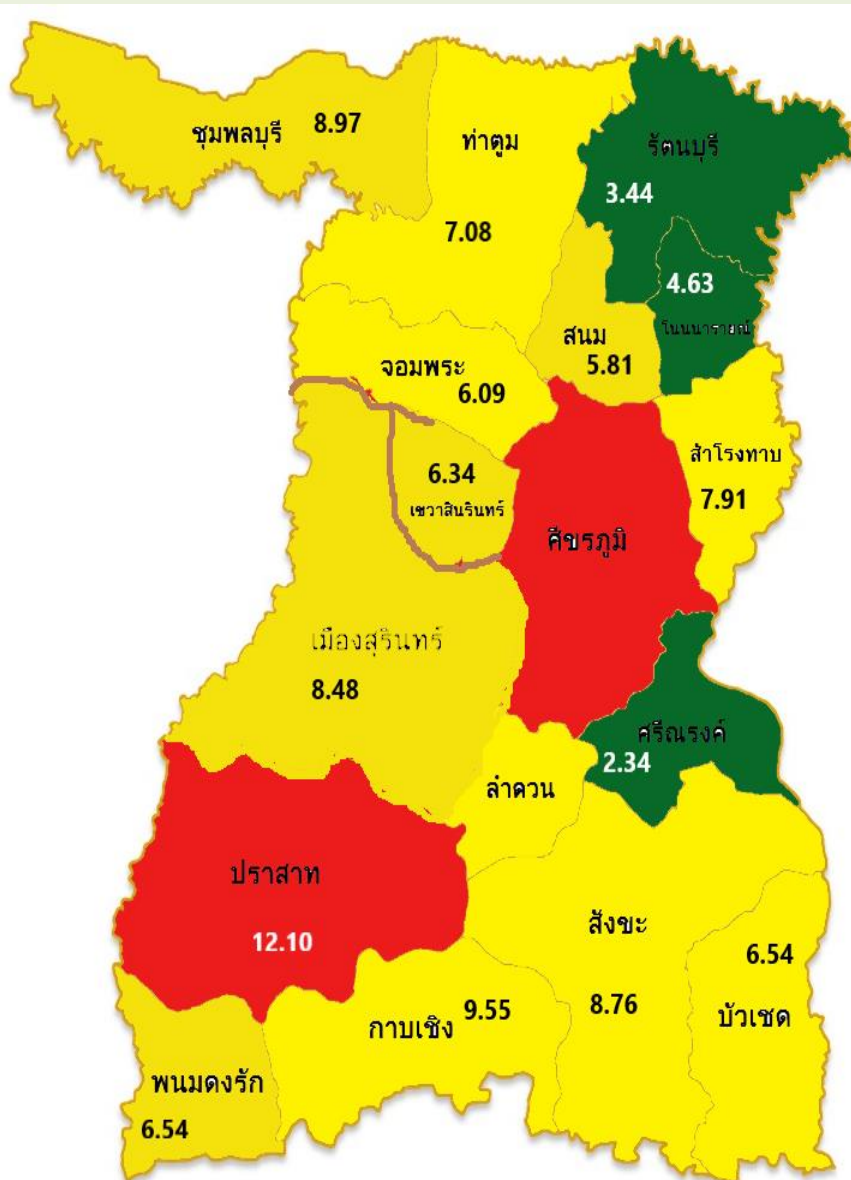
แผนภูมิแสดงอัตราป่วยด้วยโรคไข้วัดง่อยงลาย แยกรายอำเภอ



สรุปผลค่าดัชนีลูกน้ำยุ่งลาย ค่า HI (House Index) ในชุมชนของจังหวัดสุรินทร์ จิตอาสาพัฒนาสิ่งแวดล้อมเพื่อกำจัดแหล่งเพาะพันธุ์ยุ่งลาย

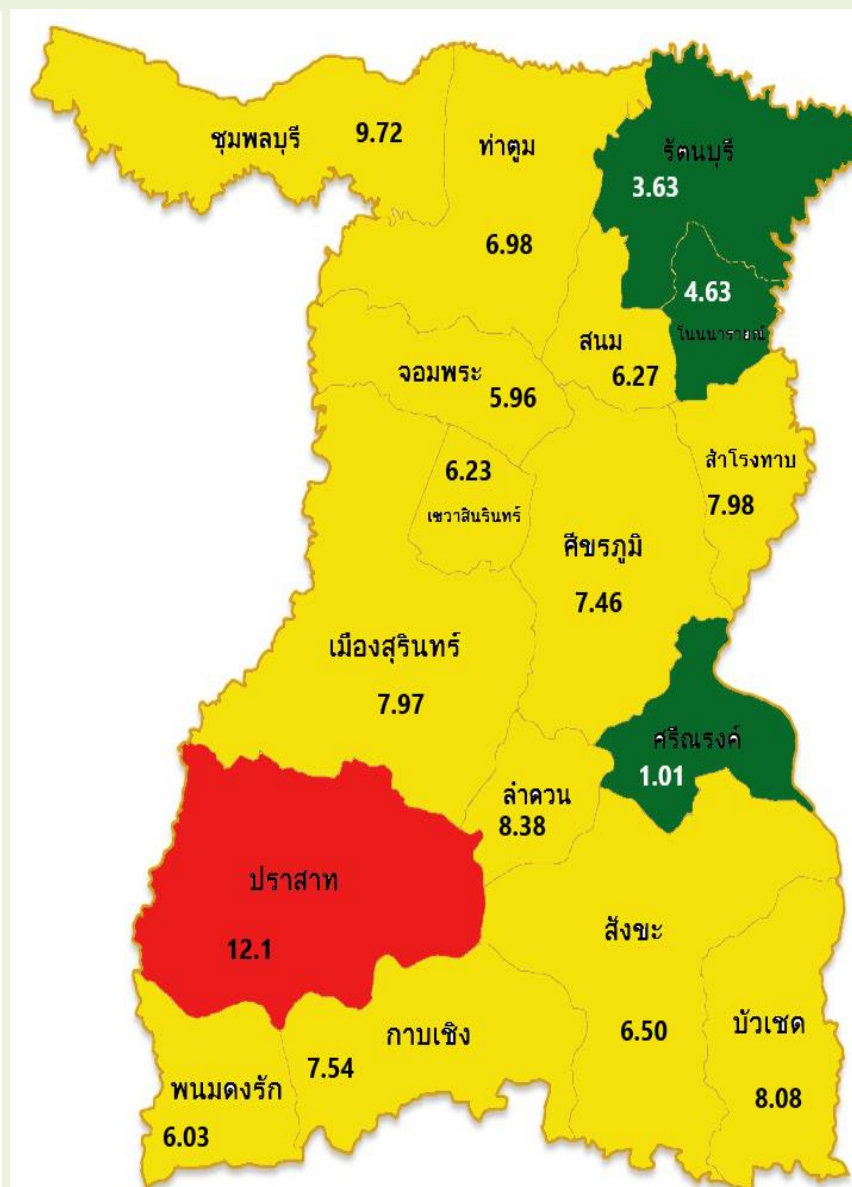
สัปดาห์ที่ 31

1 – 7 ส.ค.65



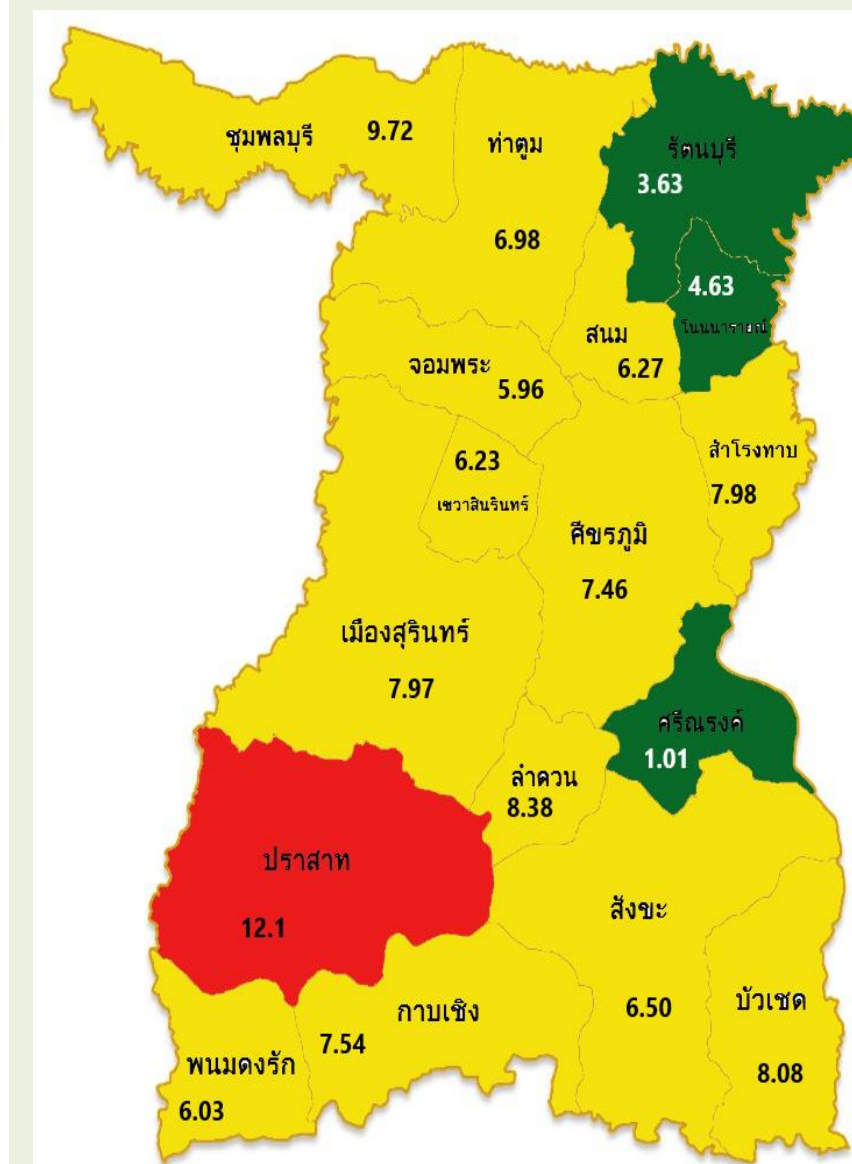
สัปดาห์ที่ 32

8 – 14 ส.ค.65



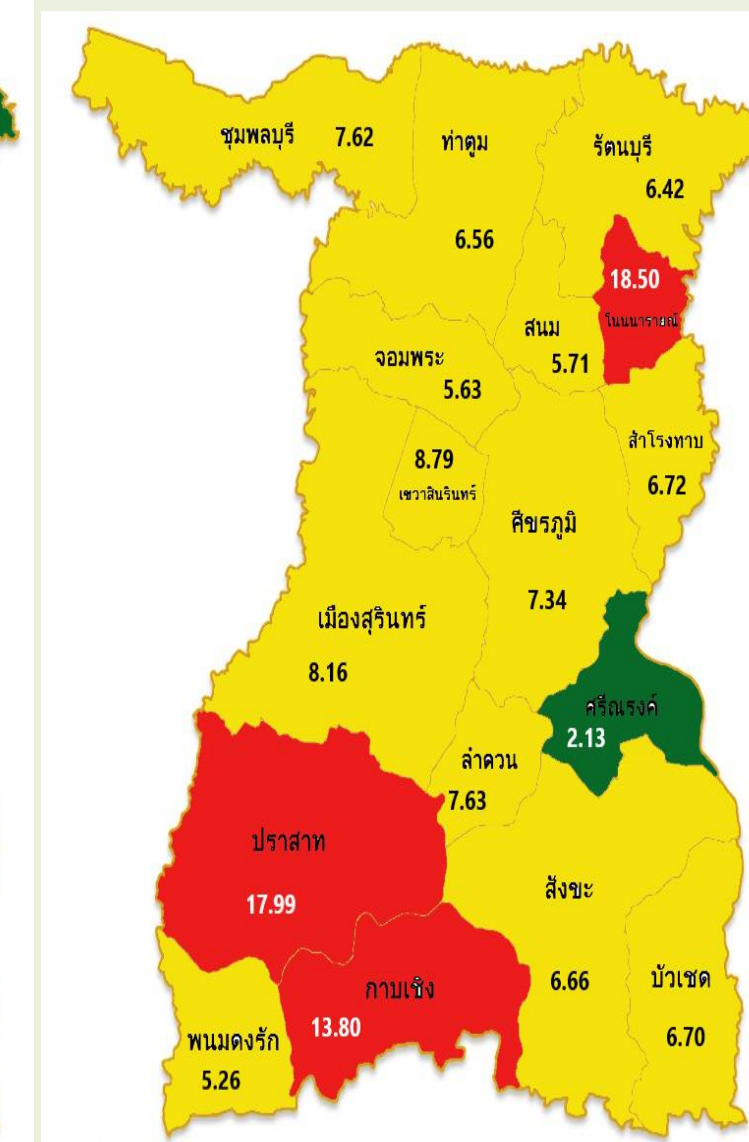
สัปดาห์ที่ 33

15 – 21 ส.ค.65



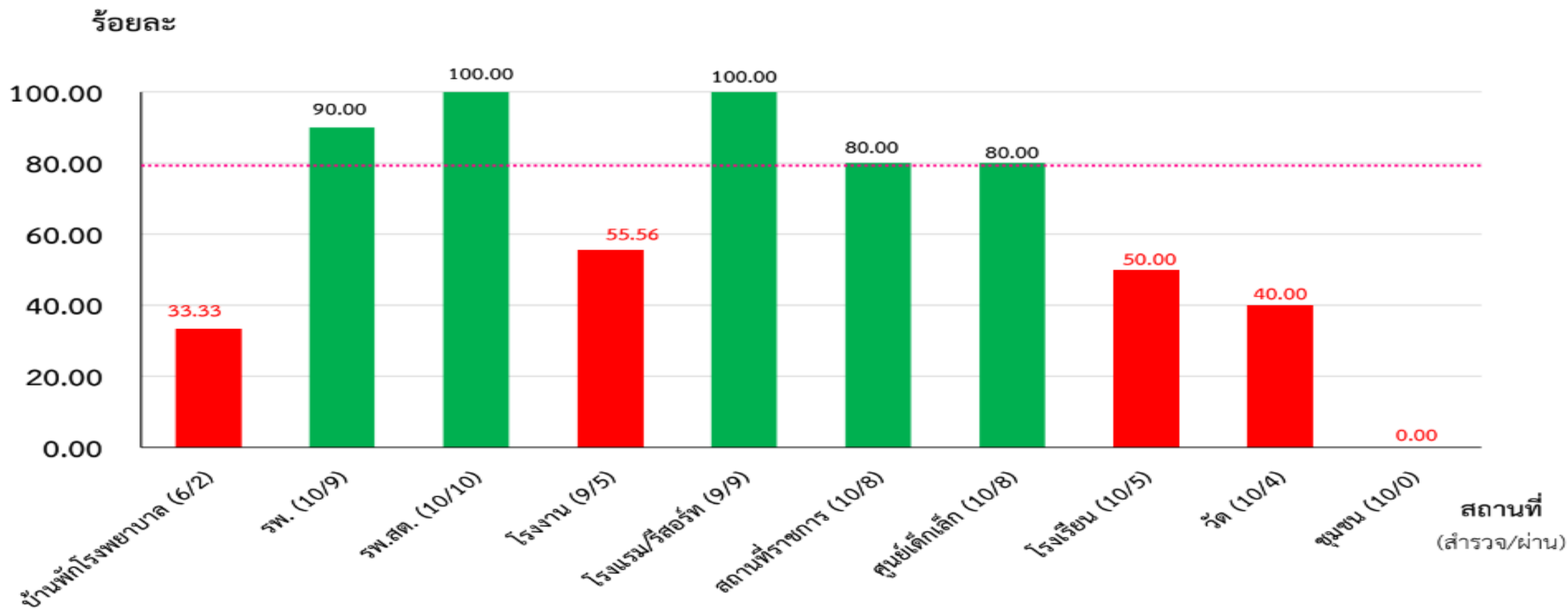
สัปดาห์ที่ 34

22 – 28 ส.ค.65



ที่มา : รายงาน HI CI สำนักงานสาธารณสุขจังหวัดสุรินทร์ ข้อมูล ณ วันที่ 29 สิงหาคม 2565

แผนภูมิแสดง ร้อยละของสถานที่ 7ร. ที่ผ่านเกณฑ์มาตรฐานค่าดัชนีลูกน้ำยุงลาย (1 ตุลาคม 2564 – 27 สิงหาคม 2565)



จังหวัดสุรินทร์ พบค่าดัชนีลูกน้ำยุงลาย*เกินค่าที่กำหนด คือ ชุมชน $HI \leq 5$, สถานที่อื่นๆ คือ $CI = 0$

ที่มา : งานกีฏวิทยา ศตม.9.3 และโปรแกรมทันระบาด กองโรคติดต่อฯ โดยแมลง ข้อมูล ณ วันที่ 27 สิงหาคม 2565

มาตรการดำเนินงานป้องกันควบคุมโรคติดต่อ นำโดยแมลง

1. การป้องกัน ขอความร่วมมือภาคีเครือข่ายทุกภาคส่วน จัดการสิ่งแวดล้อมไม่ให้เป็นที่ล่องแพะพันธุ์ยุงลาย มาตรการ 3 เก็บ ป้องกัน 3 โรค และเน้น มาตรการ 3 3 1

2. การควบคุมโรค เน้นประสิทธิภาพในการควบคุมโรคของทีม SRRT และท้องถิ่นป้องกันไม่ให้เกิดระบาดระลอก 2 ตามมาตรการ 331 และใช้กลไกมาตรฐานการตอบโต้ภาวะฉุกเฉิน (EOC-ICS)

3. ป้องกันการเสียชีวิต โดยให้การรักษาตามแนวทางเวชปฏิบัติ

4. สื่อสารประชาสัมพันธ์ผ่านช่องทางต่างๆ เพื่อให้ประชาชนรู้จักวิธีการป้องกันตนเองและร่วมมือในการควบคุมโรค

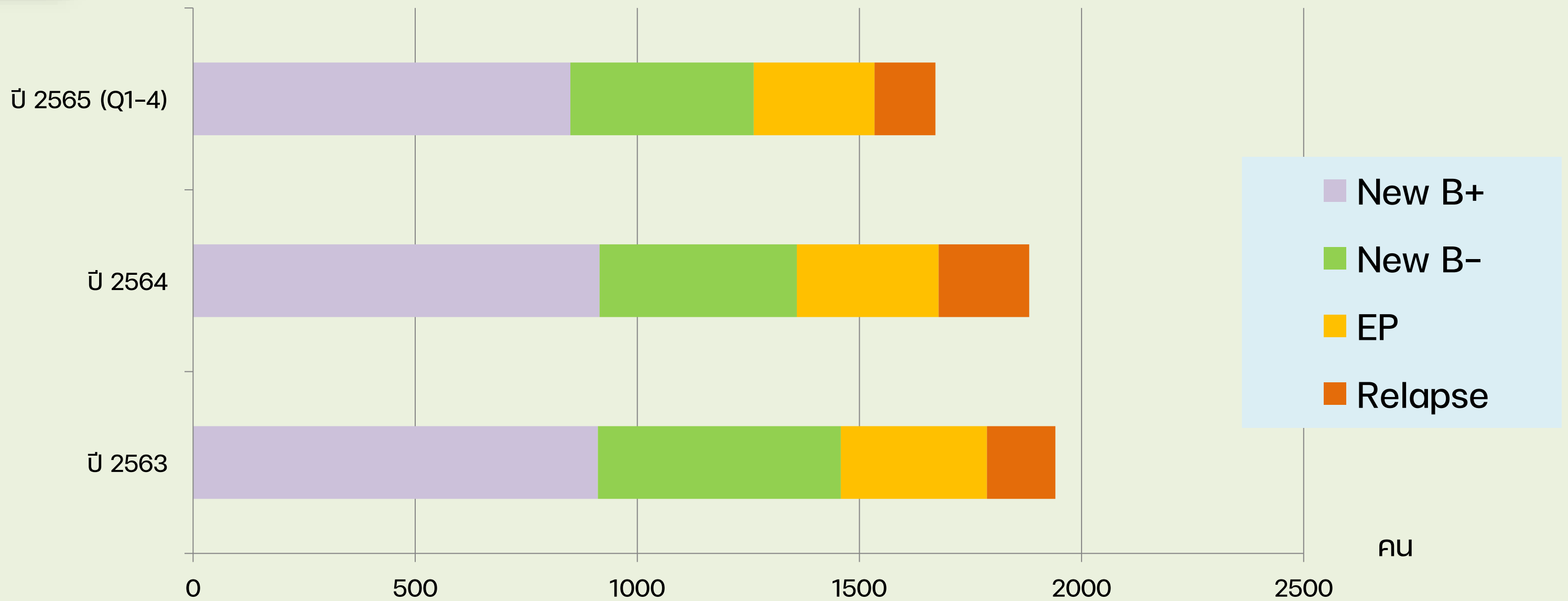
5. กำจัดลูกน้ำยุงลาย ในสถานที่ 7 ร. ได้แก่ โรงเรียน, โรงพยาบาล โรงงาน โรงแรม วัด ชุมชนและสถานที่ราชการการให้ค่าดัชนีลูกน้ำยุงลาย CI = 0

**ให้อำเภอทุกแห่ง รวบรวมข้อมูลผลการดำเนินกิจกรรมจิตอาสากระทรวงสาธารณสุขให้สำนักงานสาธารณสุขจังหวัดสุรินทร์ ในวันจันทร์ของทุกสัปดาห์



สถานการณ์ผู้ป่วยวัณโรคจังหวัดสุรินทร์

แสดงจำนวนผู้ป่วยวัณโรครายใหม่และกลับมาเป็นซ้ำจำแนกตามประเภทการขึ้นทะเบียนปีงบประมาณ 2563-2565



ปีงบประมาณ	All case TB	New B+	New B-	Extrapulmonary	Relapse
2563	1941	911	547	329	154
2564	1810	915	444	319	132
2565 (Q1- Q4 29/8)	1671	849	413	272	137



สำนักงานสาธารณสุขจังหวัดสุรินทร์
Surin Provincial Health Office

อัตราการค้นพบผู้ป่วยวัณโรค (TB treatment coverage)

จังหวัดสุรินทร์ ปี 2565 จำแนกรายอำเภอ

เป้าหมายการค้นหาวัณโรค ปี 2565 แยกรายอำเภอ

อำเภอ	ประชากรกลางปี (คน)	เป้าหมายการค้นหา (คน)	กลับมาเป็นซ้ำ (คน)	รายใหม่ (คน)	รวมผลงาน (คน) รายใหม่ + กลับมาเป็นซ้ำ	ร้อยละ (%)
เมืองสุรินทร์	260663	391	32	549	581	148.60
ปราสาท	154294	231	22	182	204	88.14
ศีขรภูมิ	136418	205	11	155	166	81.12
พนมดงรัก	38394	58	2	41	43	74.66
รัตนบุรี	93339	140	7	97	104	74.28
ลำดวน	31480	47	4	31	35	74.12
ท่าตูม	96908	145	10	84	94	64.67
ชุมพลบุรี	71888	108	13	55	68	63.06
กาบเชิง	60732	91	6	51	57	62.57
จอมพระ	59430	89	1	49	50	56.09
สังขะ	132346	199	12	98	110	55.41
ลำโรงาบ	53257	80	8	36	44	55.08
เววาสีรินทร์	34736	52	3	25	28	53.74
โนนนารายณ์	35351	53	2	21	23	43.37
บัวเชด	41915	63	1	26	27	42.94
ศรีณรงค์	47276	71	3	23	26	36.66
สนม	44156	66	0	11	11	16.61
รวม	1392583	2089	137	1534	1671	80.00*

ที่มา : จากฐานข้อมูล NTIP ณ วันที่ 29 ส.ค. 65

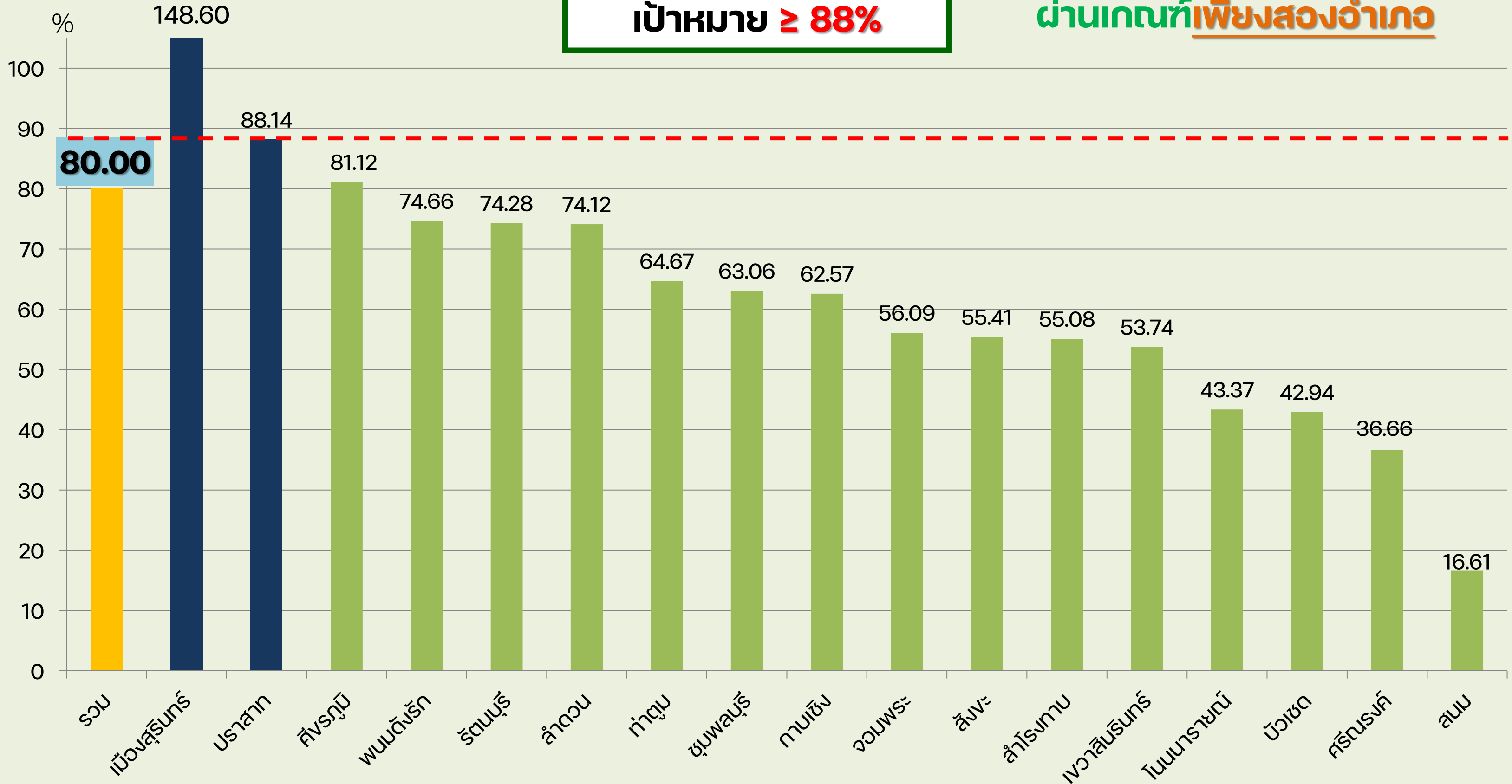
เป้าหมาย \geq 88% ของ 150/แสนปชก.

อัตราการค้นพบผู้ป่วยวัณโรค (TB treatment coverage)

จังหวัดสุรินทร์ ปี 2565 จำแนกรายอำเภอ

เป้าหมาย $\geq 88\%$

ผ่านเกณฑ์เพียงสองอำเภอ

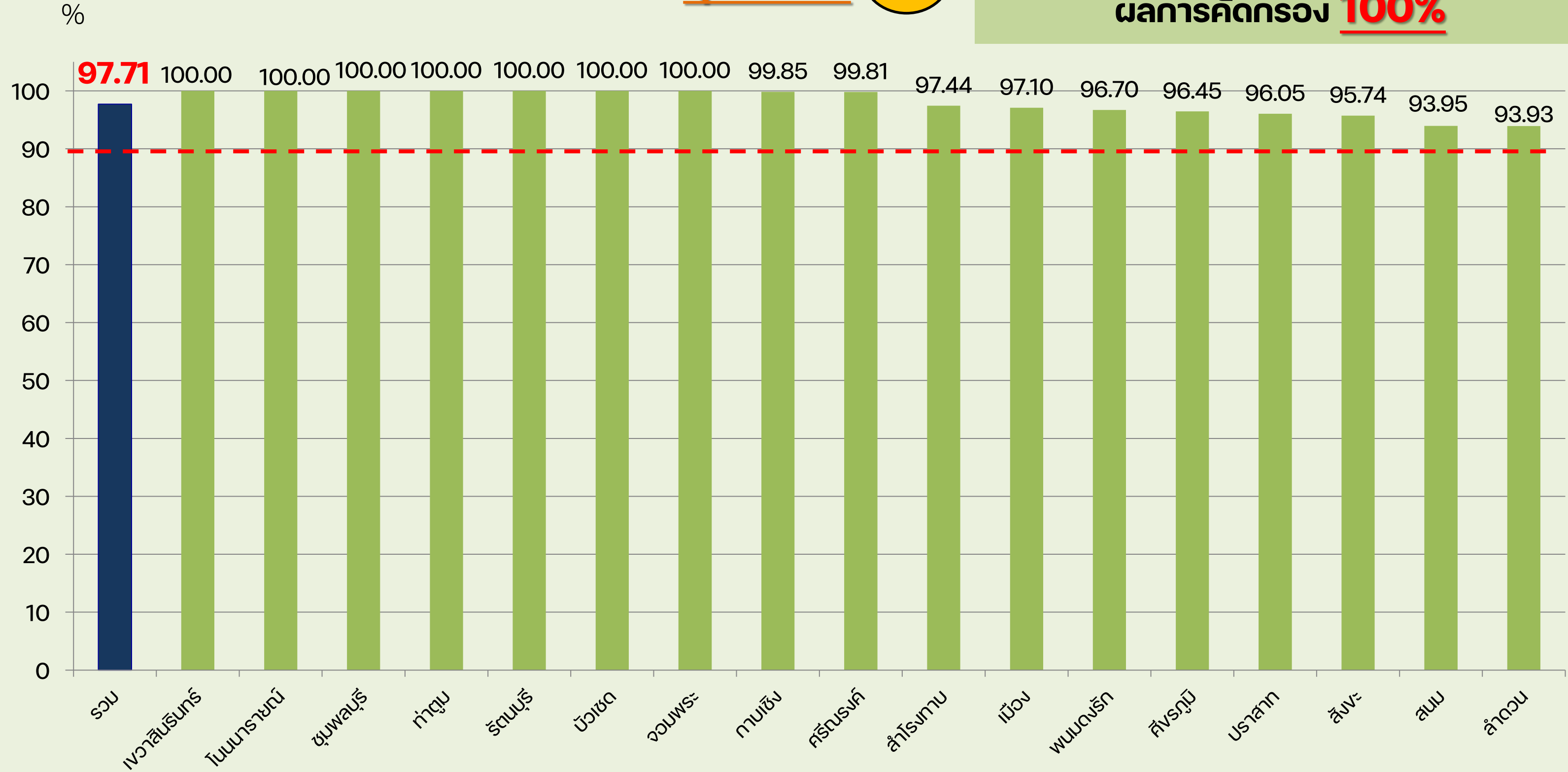


ผลการคัดกรองวัณโรคในประชากรกลุ่มเสี่ยงด้วยการถ่ายภาพรังสีทรวงอก ปี 2565 จำแนกรายอำเภอ

เป้าหมาย **≥ 90%**

ผ่านเกณฑ์ทุกอำเภอ 😊

เรือนจำกลางสุรินทร์และเรือนจำรัตนบุรี
ผลการคัดกรอง **100%**



ที่มา : จากฐานข้อมูล NTIP ณ วันที่ 29 ส.ค. 65

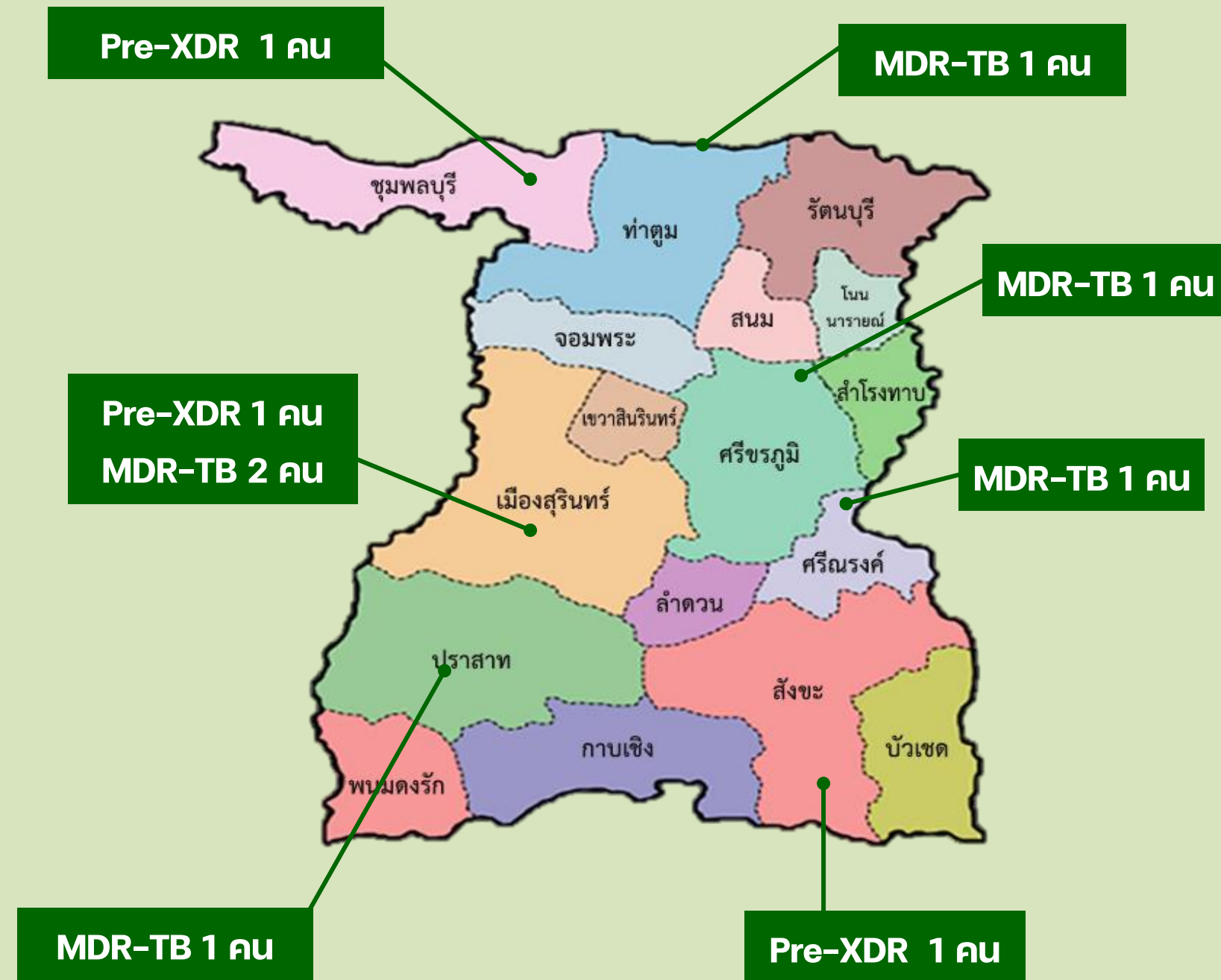
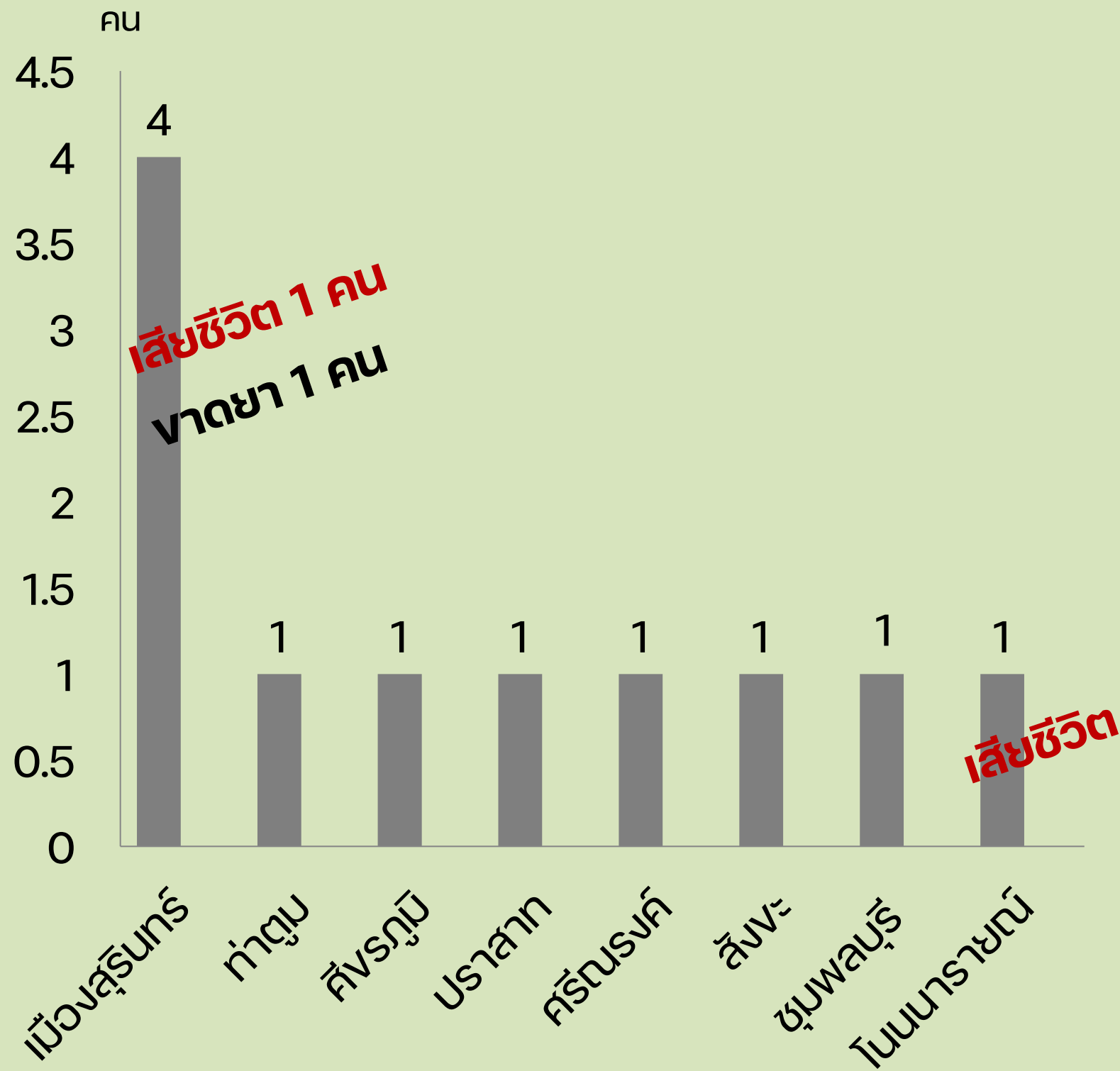


สำนักงานสาธารณสุขจังหวัดสุรินทร์
Surin Provincial Health Office

ผู้ป่วยวัณโรคดื้อยาหลายขนาน (MDR - TB , Pre-XDR , XDR-TB)

**ผู้ป่วยรายใหม่แยกตามรายอำเภอปีงบประมาณ 2565
รวม 11 คน**

**ที่กำลังรักษาแยกตามรายอำเภอปีงบประมาณ 2565
รวม 9 คน (MDR-TB 6 คน Pre-XDR TB 3 คน)**

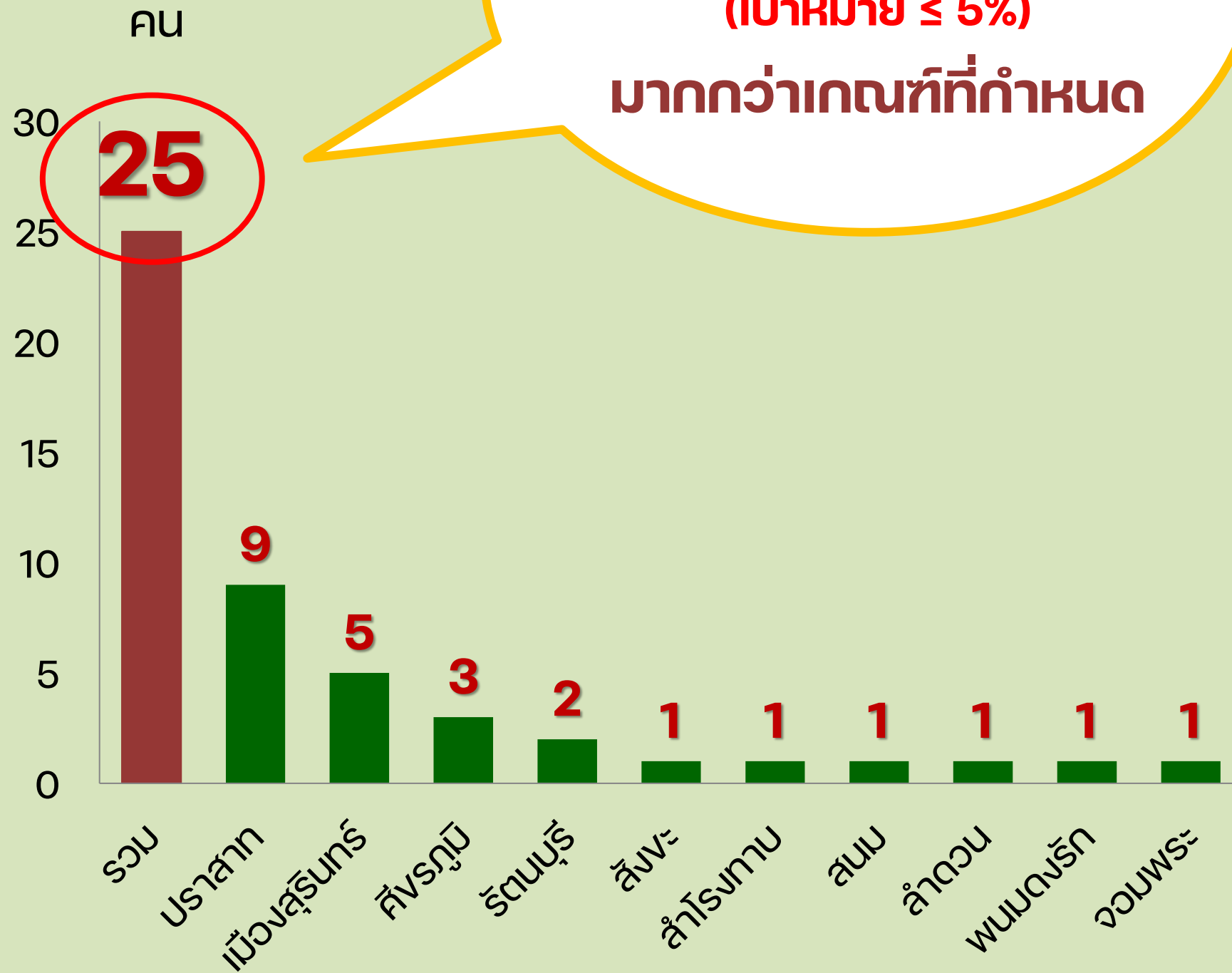


ที่มา : จากฐานข้อมูล NTIP ณ วันที่ 29 ส.ค. 65

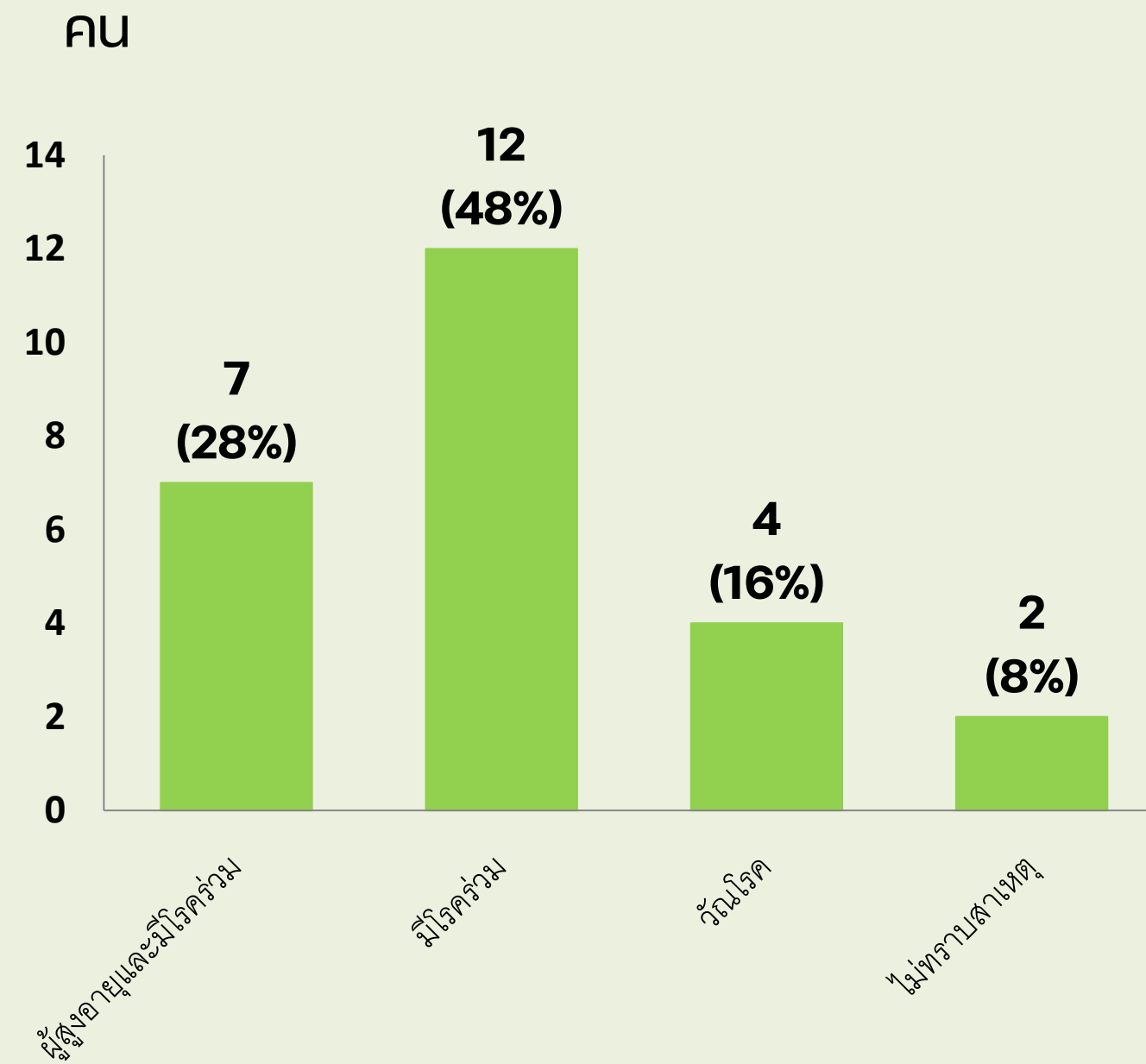


ผู้ป่วยวัณโรคเสียชีวิต (PA) จำแนกตามรายอำเภอและสาเหตุการเสียชีวิต

คิดเป็น
อัตราการ = **7.76**
(เป้าหมาย $\leq 5\%$)
มากกว่าเกณฑ์ที่กำหนด



จำแนกตามสาเหตุการเสียชีวิตดังนี้





ขอความร่วมมือ การดำเนินงานดังนี้

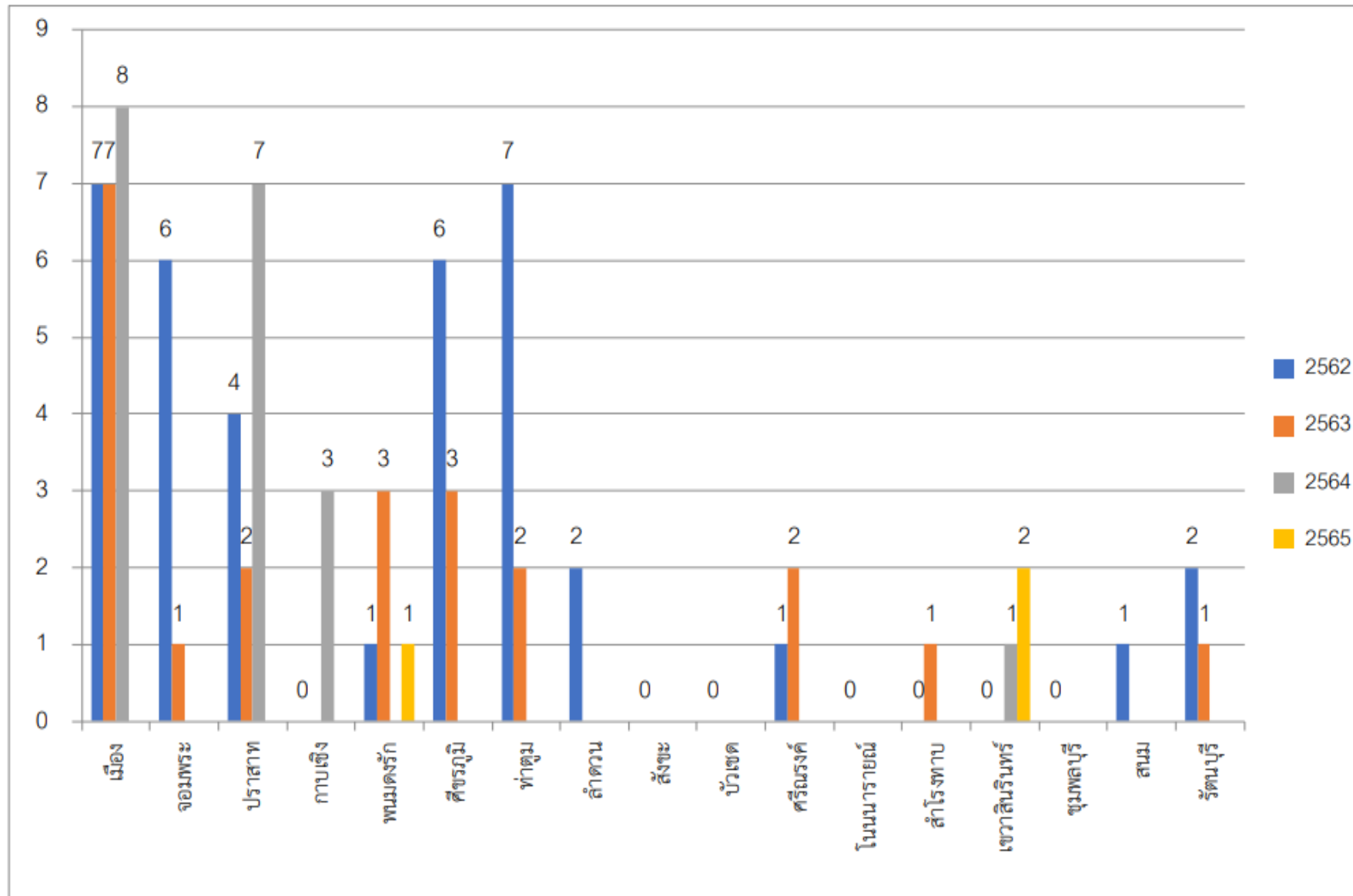
1. เฝ้าระวังและขึ้นทะเบียนผู้ป่วยวัณโรครายใหม่และกลับเป็นซ้ำ
2. ประสาน/ติดตาม กำกับการกินยาของผู้ป่วยให้ครบตามกำหนดจนหายขาด
3. sw.ค่ายฯและsw.เอกชนทั้ง 2 แห่ง แจ้งรายละเอียดของผู้ป่วยถึงเครือข่ายเพื่อกำกับการกินยา และตรวจผู้สัมผัสวัณโรค
4. sw.ทุกแห่ง * เฝ้าระวังผู้ป่วยวัณโรคและนำมาขึ้นทะเบียนในโปรแกรม NTIP
* เฝ้าระวังข้อมูลผู้ป่วยวัณโรคในโปรแกรม NTIP ให้ครบถ้วนก่อนสิ้นสุดปีงบประมาณ 2565
* เฝ้าระวังคัดกรองในกลุ่มเสี่ยงด้วยการ X-Ray ทรวงอกให้ได้ครบ 100 %
* เฝ้าระวังการค้นหาและวินิจฉัยวัณโรคด้วยยาหลายขนานในผู้ป่วยวัณโรคสมหะ พบเชื้อ โดยการส่งตรวจทางห้องปฏิบัติการเพื่อทดสอบความไวของยา
* เฝ้าระวังการคัดกรองวัณโรคในกลุ่มผู้สัมผัสผู้ป่วยวัณโรค โดยการตรวจหาการติดเชื้อวัณโรคระยะแฝง ด้วยวิธี IGRA (Interferon gamma release assay)
5. sw.ที่มีผู้ป่วยวัณโรคขนาดใหญ่และเสียชีวิตควรมีการทำ Case Conference เพื่อทบทวนและค้นหาสาเหตุปัญหา
6. ให้ความรู้แก่ผู้ป่วยที่มารับการรักษาในครั้งแรกเพื่อหลีกเลี่ยงการไม่ยินยอมการรักษารวมทั้งขนาดใหญ่

สถานการณ์ผู้เสียชีวิตโรคพิษสุนัขบ้าประเทศไทยปี2560-2565

ระดับ	ปี 2560	2561	2562	2563	2564	2565
ประเทศไทย	11	18	3	3	4	1
เขต 9	2	4	2	0	3	0
นครราชสีมา	(สุรินทร์1,บุรีรัมย์1)	(สุรินทร์ 1,บุรีรัมย์ 2, นครราชสีมา1)	(สุรินทร์ 1,บุรีรัมย์ 1)		(บุรีรัมย์1,สุรินทร์ 2)	
จ.สุรินทร์	1	1 (อ.เมืองฯ)	1 (0	2 (อ.สำโรงทาบ,อ.ศีขรฯ)	0

สถานการณ์โรคพิษสุนัขบ้าในสัตว์จังหวัดสุรินทร์ ปี 2562-2565

ที่มา : กรมควบคุมโรค ณ 25 ส.ค.65



ปี 2562 = 25.17% (37/147 ตย.) จาก 10 อำเภอ
 ปี 2563 = 13.50% (22/163 ตย.) จาก 9 อำเภอ
 ปี 2564 = 15.83% (19/120 ตย.) จาก 4 อำเภอ
 ปี 2565 = 5.00% (3/60 ตย.) จาก 2 อำเภอ

เดือน ส.ค.65 = ตรวจพบเชื้อโรคพิษสุนัขบ้าในสัตว์ 1 ตย.
 (ต.เขวาสินรินทร์ อ.เขวาสินรินทร์)

ที่มา : thairabies.net ณ 25 ส.ค.65

ขอความร่วมมือ

1. ประชาสัมพันธ์ ให้ความรู้แก่ประชาชน เน้น

- โรคพิษสุนัขบ้าเป็นแล้วรักษาไม่หายตาย 100% แต่สามารถป้องกันได้ด้วยการฉีดวัคซีน
- เมื่อถูกสุนัข/แมวกัด-ข่วน รีบล้างแผลด้วยสบู่และน้ำสะอาดหลายๆ ครั้ง ใส่ยารักษาแผลสดและรีบพบแพทย์เพื่อรับวัคซีนโดยเร็ว
- ไม่ฆ่าแหย่หรือนำเนื้อสัตว์ที่ตายโดยไม่ทราบสาเหตุมาบริโภค
- หากพบสัตว์ที่มีอาการดุร้ายหรือตายผิดปกติ ให้รีบแจ้งปศุสัตว์เก็บตัวอย่างส่งตรวจหาเชื้อโรคพิษสุนัขบ้า
- หากเลี้ยงสุนัข-แมว ให้พาไปฉีดวัคซีนป้องกันโรคและควบคุมจำนวนประชากรสัตว์เลี้ยง

2. ให้ อสม.เคาะประตูบ้านค้นหาผู้ถูกสุนัข-แมวกัด/ข่วน และยังไม่ได้รับการฉีดวัคซีนป้องกันโรคไปพบแพทย์โดยเร็ว

3. หากมีปชช.ไปขอรับบริการฉีดวัคซีนป้องกันโรค โปรดให้บริการ เพราะพื้นที่จังหวัดสุรินทร์เป็นพื้นที่สีแดง (มีคนและสัตว์เสียชีวิตด้วยโรคพิษสุนัขบ้า) และสอบถามเพิ่มเติมว่า ในเหตุการณ์เดียวกันมีผู้สัมผัสรายอื่นอีกหรือไม่ที่ยังไม่ได้รับวัคซีน รวมทั้งมีการติดตามการฉีดวัคซีนให้ครบชุด และเน้นย้ำหากโดนสัตว์กัด ข่วนอีก ต้องมารับการฉีดกระตุ้น

4. เฝ้าระวังสถานการณ์โรคพิษสุนัขบ้าและบูรณาการการดำเนินงานร่วมกับปศุสัตว์ องค์กรปกครองส่วนท้องถิ่นในพื้นที่ ในการสร้างพื้นที่ปลอดโรคพิษสุนัขบ้า



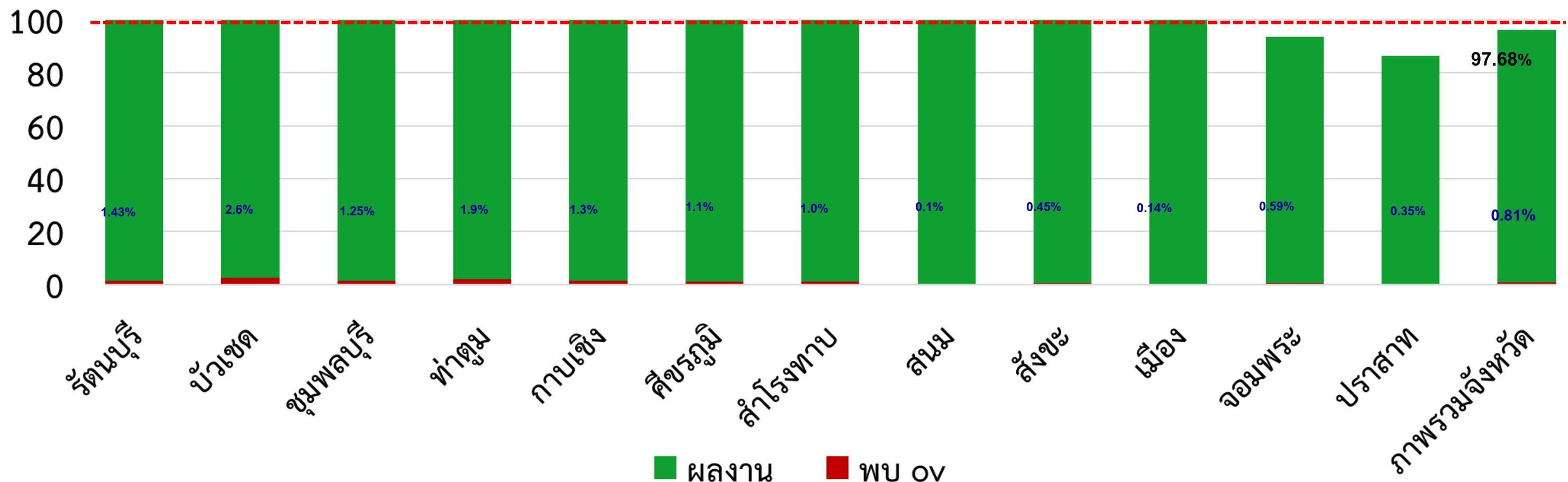
ผลการดำเนินงาน OV-CCA ปี 2565

กิจกรรมตรวจคัดกรองพยาธิใบไม้ตับ

พื้นที่ดำเนินงาน ปี 2565 (23 ตำบล :12 อำเภอ) อ.เมือง(ในเมือง/แกใหญ่), อ.ชุมพลฯ(นาหนองไผ่/กระเบื้อง), อ.ท่าตูม(กระโพธิ์/หนองเมธี), อ.จอมพระ(จอมพระ/เป็นสุข),อ.ปราสาท(ปราสาทพนง/โคกสะอาด/ก้งแอน),อ.กาบเชิง(ด่าน), อ.รัตนบุรี (แก/หนองบัวบาน/กุดขาคีม),อ.สนม(หนองอียอ), อ.ศีขรภูมิ(หนองขาว/ช่างปี), อ.สังขะ(กระเทียม/สะกาด), อ.สำโรงทาบ(กระออม/เสม็ด),อ.บัวเชด(จรัส) ตรวจคัดกรองพยาธิใบไม้ตับแห่งละ 1,000 ราย

เป้าหมาย 23,000 ราย ผลงาน =22,467 ราย(97.68%) พบพยาธิใบไม้ตับ=182 ราย(0.81%),พยาธิปากขอ=43ราย, พยาธิแส้ม้า=24 ราย, พยาธิตืด=14ราย

ร้อยละของการตรวจคัดกรองพยาธิใบไม้ตับ



คัดกรอง ov ไม่ได้ตามเป้าหมาย = รพ.จอมพระ(93.55%), รพ.ปราสาท(86.53%)



ผลการดำเนินงาน OV-CCA ปี 2565

กิจกรรมตรวจคัดกรองมะเร็งท่อน้ำดีด้วยวิธีอัลตราซาวด์

➤ พื้นที่ดำเนินงาน ปี 2565 (โรงพยาบาล 17 แห่ง) {รพ.14 แห่งๆละ 100 ราย ยกเว้นรพ.ท่าตูม,รัตนบุรี,ศีขรภูมิ แห่งละ 200 ราย} เป้าหมาย 2,000 ราย ผลงาน = 2,122 ราย(106%)/ผิดปกติ =206 ราย(9.70%), สงสัย CCA = 2 ราย(0.09%)

ร้อยละของการตรวจคัดกรองมะเร็งท่อน้ำดีด้วยวิธีอัลตราซาวด์

