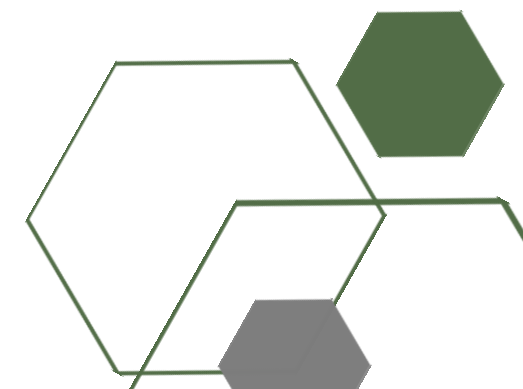




# กลุ่มงานการแพทย์แผนไทยและการแพทย์ทางเลือก

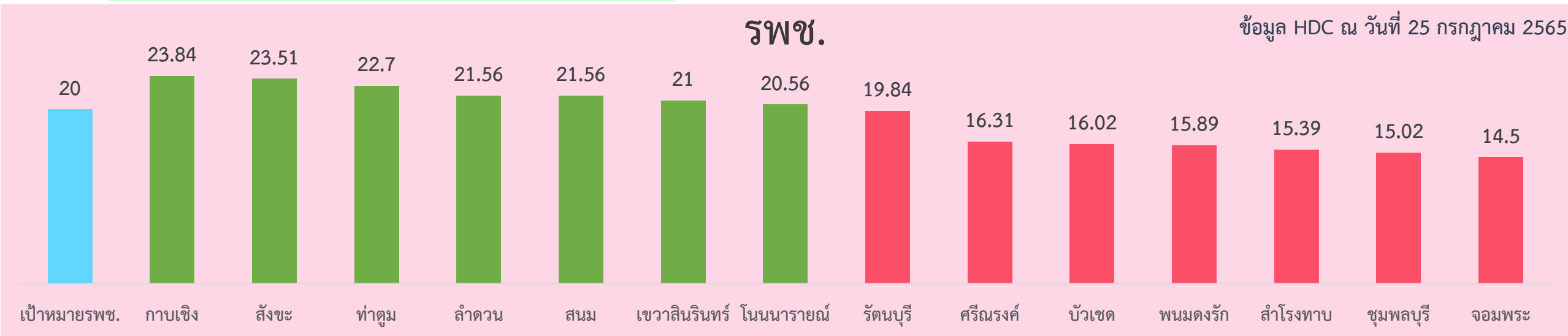
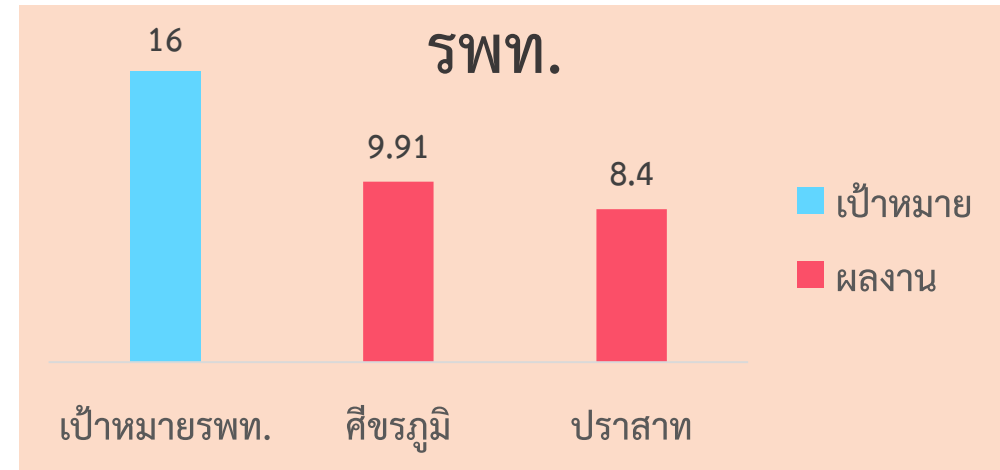
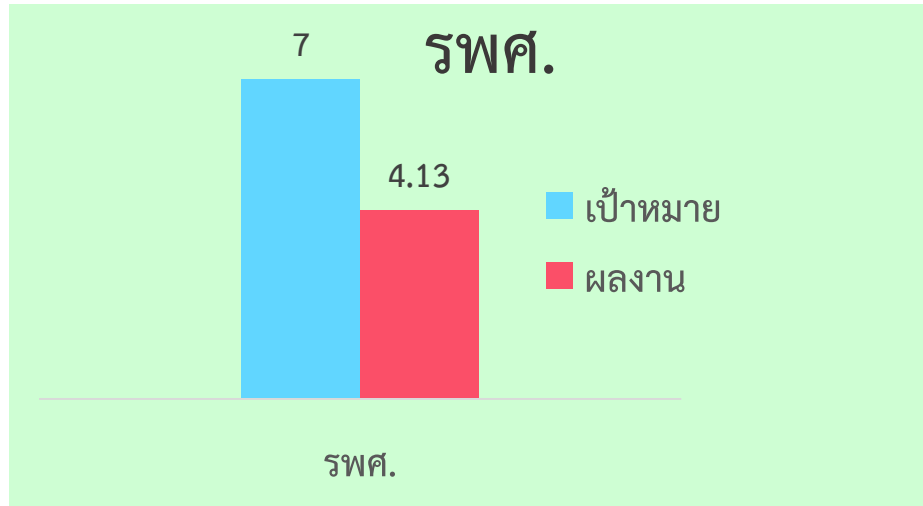
ตัวชี้วัดที่ 30 ร้อยละผู้ป่วยนอกทั้งหมดได้รับบริการ ตรวจ วินิจฉัย รักษาโรค  
และฟื้นฟูสภาพด้วยศาสตร์การแพทย์แผนไทยและการแพทย์ทางเลือก

ตัวชี้วัดที่ 49 มูลค่าการใช้จ่ายสมุนไพรเพิ่มขึ้น



# ตัวชี้วัดที่ 30

ร้อยละผู้ป่วยนอกทั้งหมดได้รับบริการ ตรวจ วินิจฉัย รักษาโรคและฟื้นฟูสภาพ  
ด้วยศาสตร์การแพทย์แผนไทยและการแพทย์ทางเลือก



ข้อมูล HDC ณ วันที่ 25 กรกฎาคม 2565

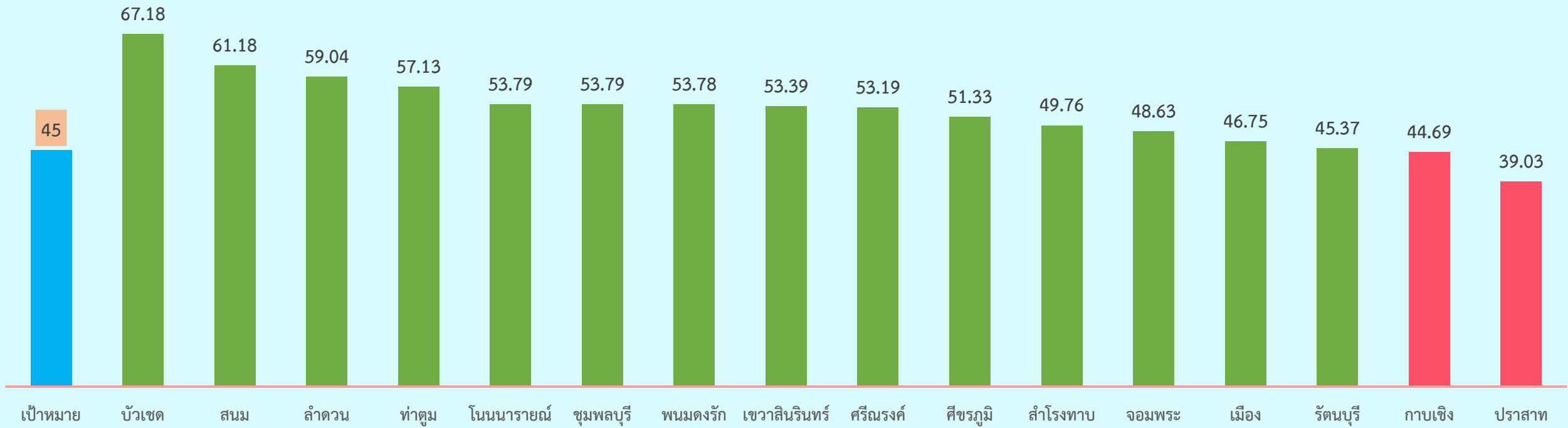
✓ ผ่านเกณฑ์ 7 แห่ง คือ รพ.กาบเชิง, รพ.สังขะ, รพ.ท่าตูม, รพ.ลำดวน, รพ.สนม, รพ.เขวาสินรินทร์, รพ.โนนนารายณ์

# ตัวชี้วัดที่ 30

ร้อยละผู้ป่วยนอกทั้งหมดได้รับบริการ ตรวจ วินิจฉัย รักษาโรคและฟื้นฟูสภาพ  
ด้วยศาสตร์การแพทย์แผนไทยและการแพทย์ทางเลือก

รพ.สต.

ข้อมูล HDC ณ วันที่ 25 กรกฎาคม 2565

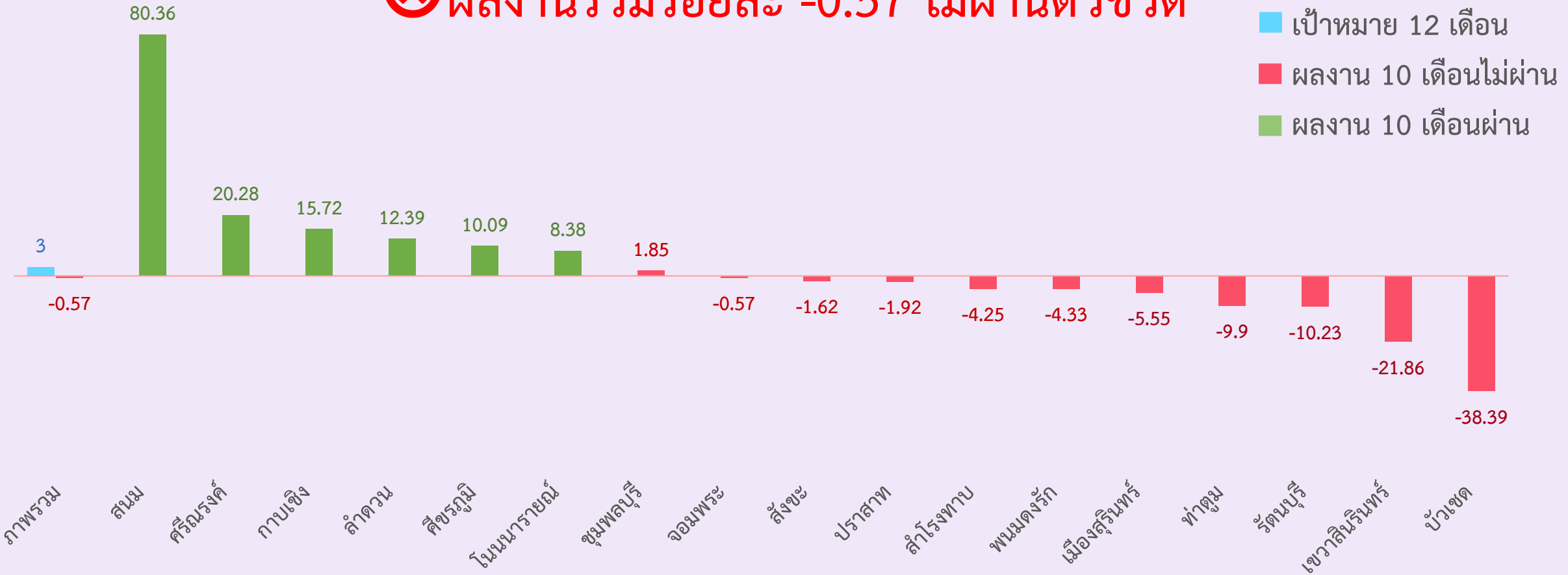


⊗ ไม่ผ่าน 2 อำเภอ อ.กาบเชิง, ปราสาท

# ตัวชี้วัดที่ 49 มูลค่าการใช้ยาสมุนไพรเพิ่มขึ้น ค่าเป้าหมาย ร้อยละ 3

ข้อมูล HDC ณ วันที่ 25 กรกฎาคม 2565

**❌ ผลงานรวมร้อยละ -0.57 ไม่ผ่านตัวชี้วัด**



✓ ผ่าน 6 อำเภอ คือ อ.สนม, ศรีนครินทร์, กาบเชิง, ลำดวน, ศีขรภูมิ ,โนนนารายณ์



ขอขอบคุณ