



สถานการณ์โรคติดต่อที่ต้องเฝ้าระวังทางระบาดวิทยา
และโรคติดต่อตามพระราชบัญญัติโรคติดต่อ พ.ศ. 2558

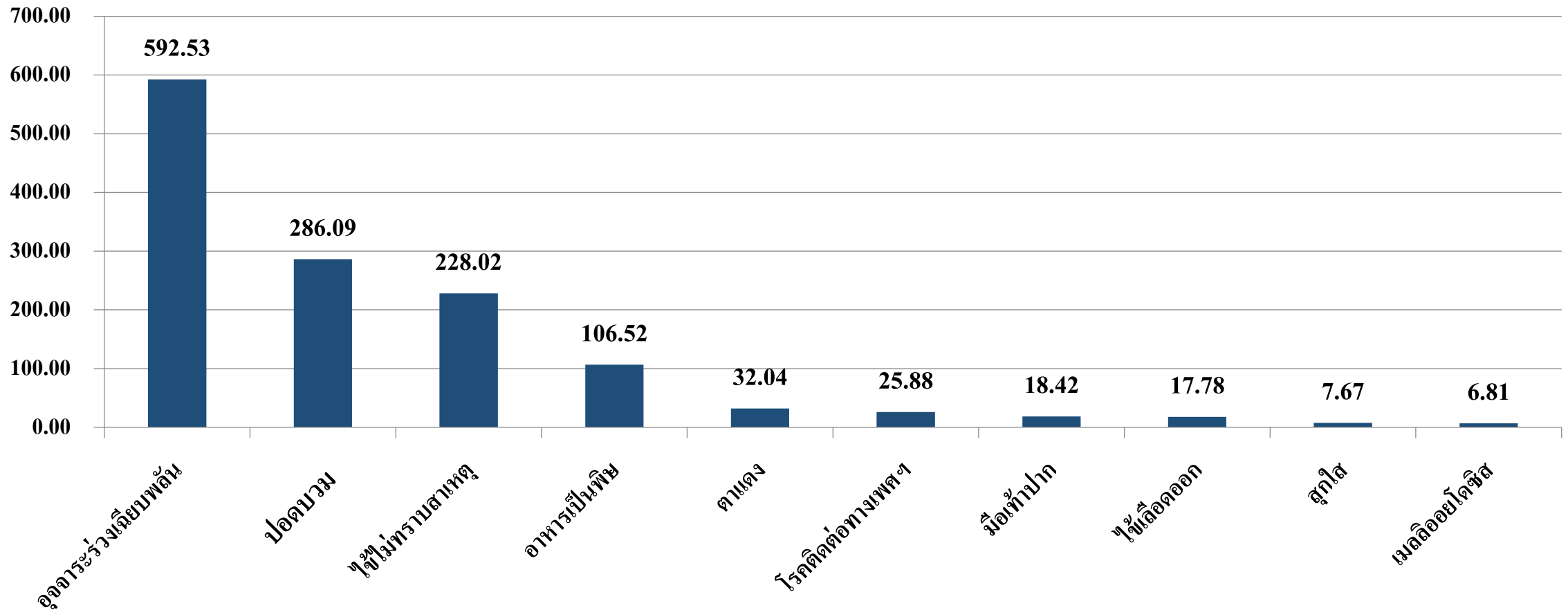
โดย

กลุ่มงานควบคุมโรคติดต่อ

27 กรกฎาคม 2565

อัตราป่วยโรคที่เฝ้าระวังทางระบาดวิทยา 10 อันดับแรก จังหวัดสุรินทร์ 1 มกราคม - 25 กรกฎาคม 2565

อัตราป่วยต่อแสน



สถานการณ์โรคติดต่อ นำโดยแมลง

ที่มา : รายงาน 506 สำนักงานสาธารณสุขจังหวัดสุรินทร์ ข้อมูล ณ วันที่ 21 กรกฎาคม 2565

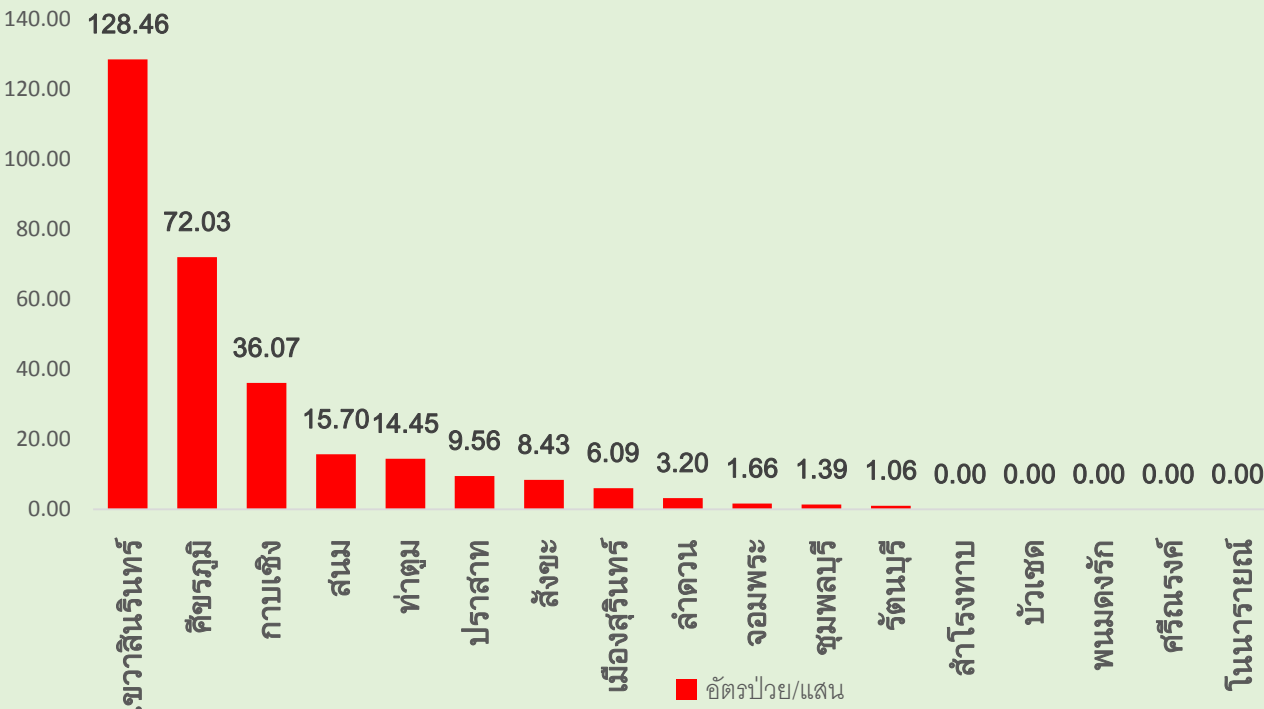
โรคไข้เลือดออก

ประเทศ ผู้ป่วยจำนวน = 11027 ราย อัตราป่วย 16.66 (แสนประชากร) เสียชีวิต 7 ราย

สุรินทร์ ผู้ป่วยจำนวน = 232 ราย อัตราป่วย 16.63 (แสนประชากร) ไม่พบผู้เสียชีวิต

อันดับที่ 1 ของเขต อันดับที่ 33 ของประเทศ

แผนภูมิแสดงอัตราป่วยด้วยโรคไข้เลือดออก แยกรายอำเภอ



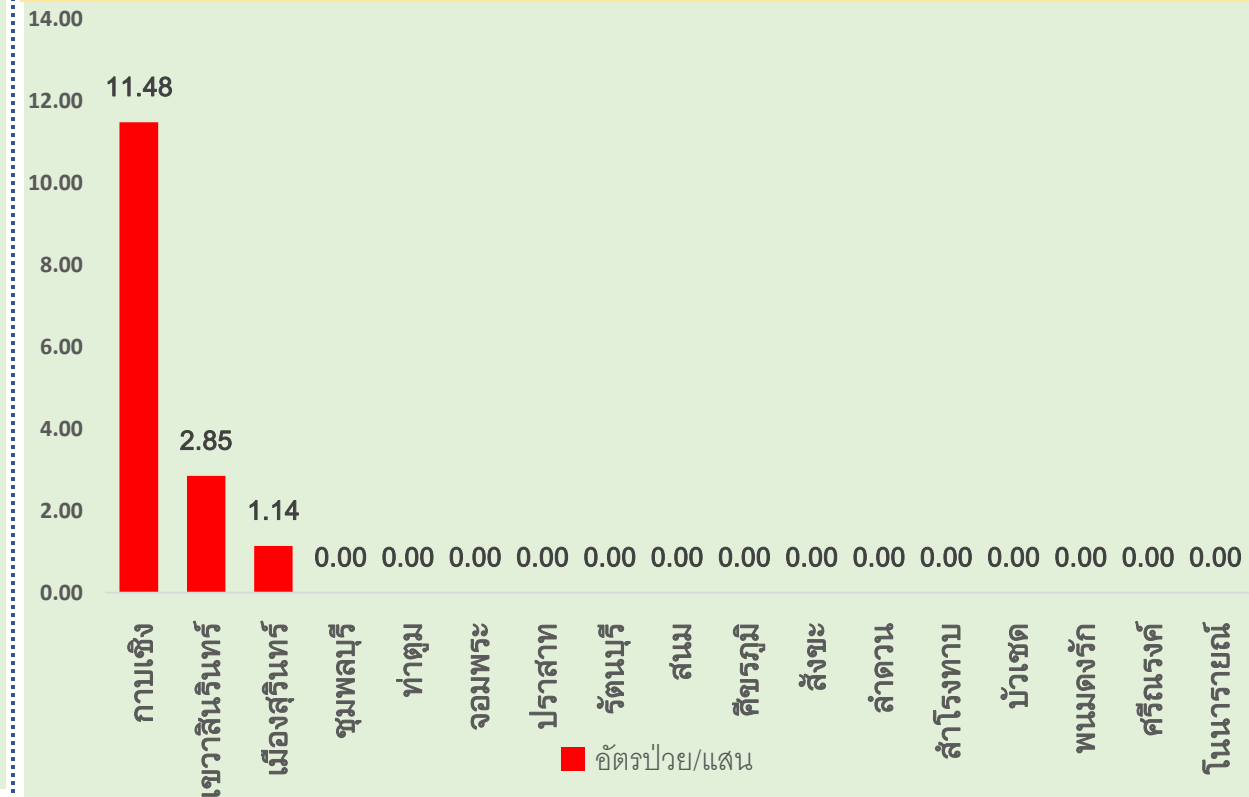
โรคไข้วัดข้อยงลาย

ประเทศ ผู้ป่วยจำนวน = 254 ราย อัตราป่วย 0.38 (แสนประชากร) ไม่พบผู้เสียชีวิต

สุรินทร์ ผู้ป่วยจำนวน = 11 ราย อัตราป่วย 0.79 ไม่พบผู้เสียชีวิต

อันดับที่ 1 ของเขต อันดับที่ 9 ของประเทศ

แผนภูมิแสดงอัตราป่วยด้วยโรคไข้วัดข้อยงลาย แยกรายอำเภอ



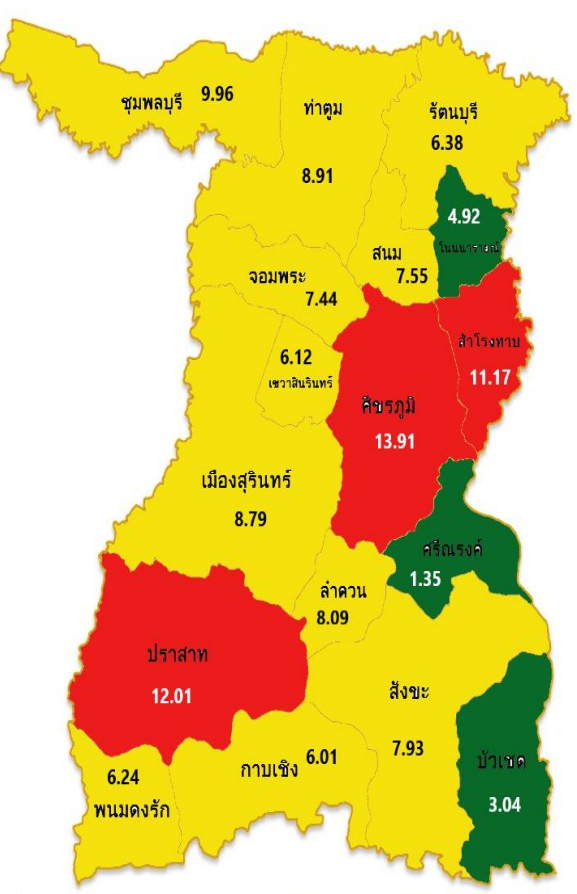
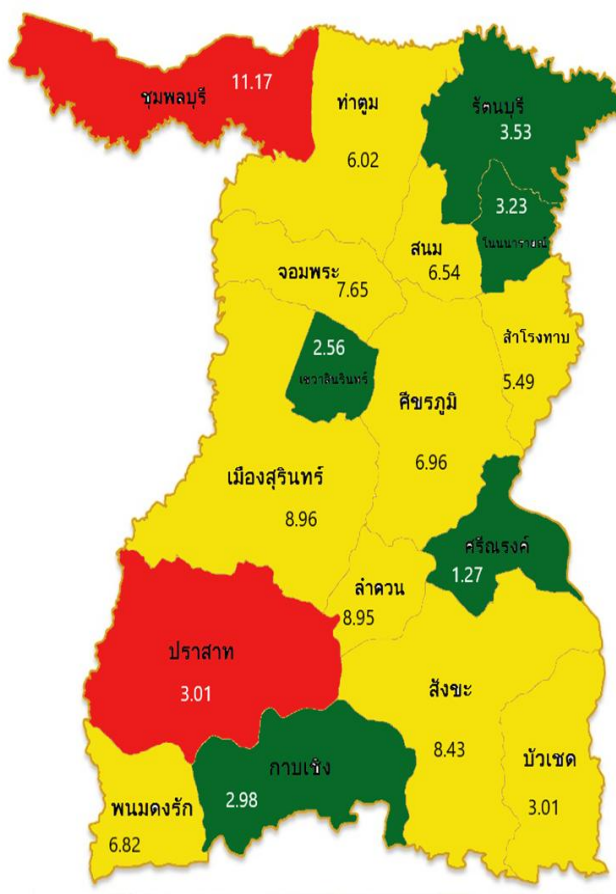
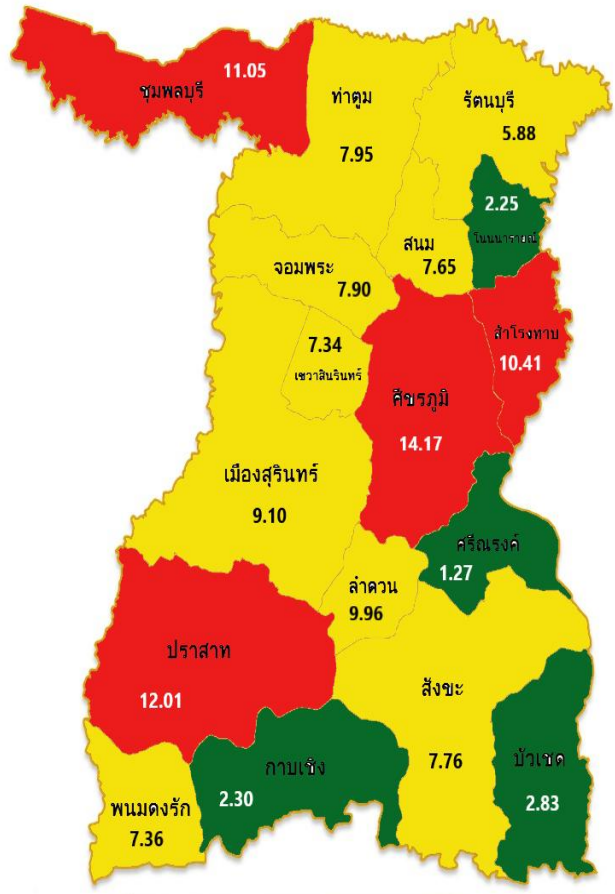
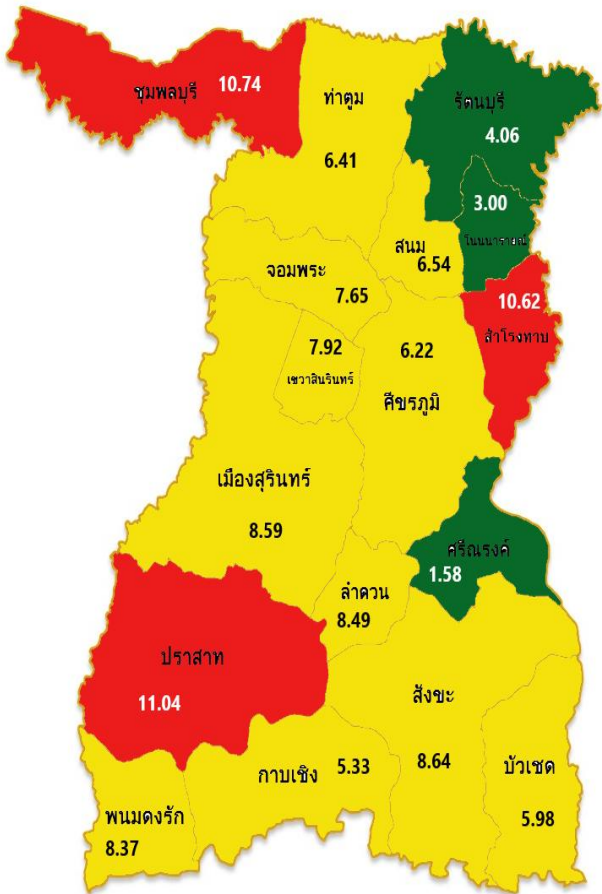
สรุปผลค่าดัชนีลูกน้ำยุงลาย ค่า HI (House Index) ในชุมชนของจังหวัดสุรินทร์ จิตอาสาพัฒนาสิ่งแวดล้อมเพื่อกำจัดแหล่งเพาะพันธุ์ยุงลาย

สัปดาห์ที่ 26
27 มิ.ย.65 – 3 ก.ค.65

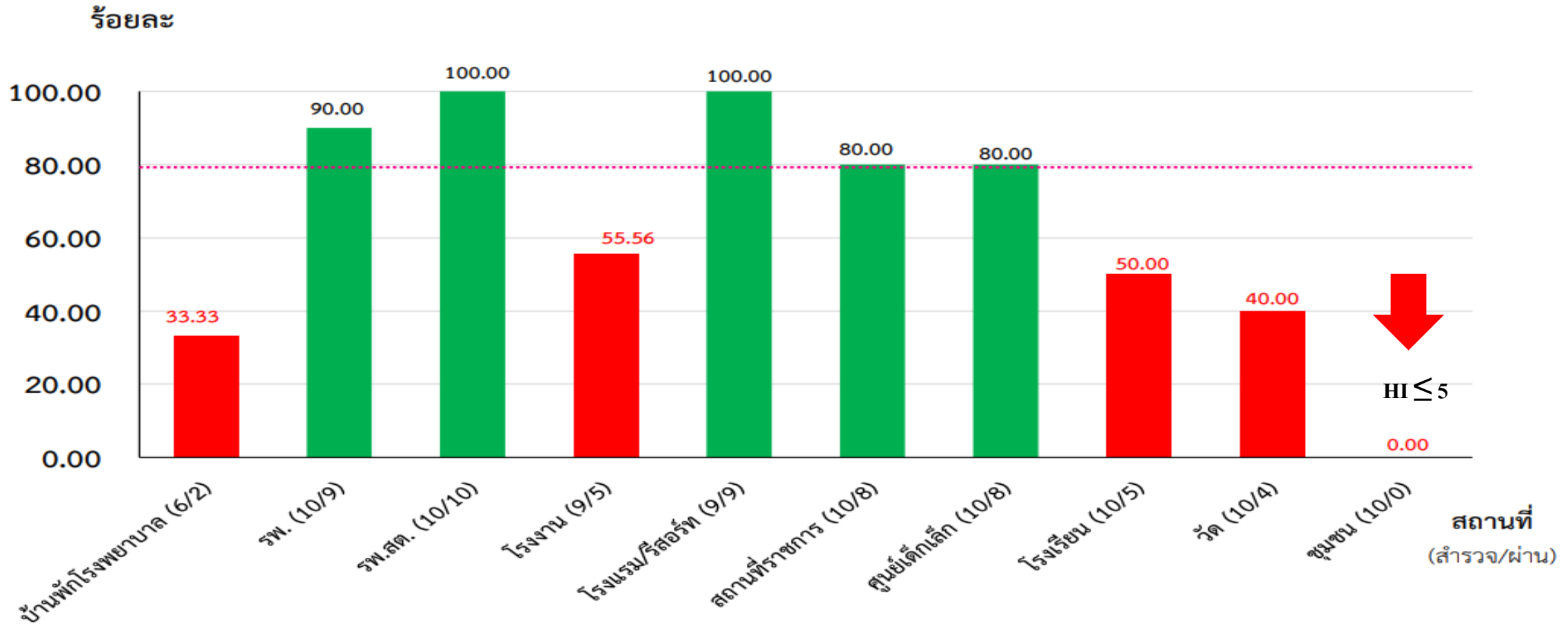
สัปดาห์ที่ 27
4 – 10 ก.ค.65

สัปดาห์ที่ 28
11 – 17 ก.ค.65

สัปดาห์ที่ 29
18 – 24 ก.ค.65



แผนภูมิแสดง ร้อยละของสถานที่ 7ร. ที่ผ่านเกณฑ์มาตรฐานค่าดัชนีลูกน้ำยุงลาย (1 ตุลาคม 2564 – 23 กรกฎาคม 2565)



จังหวัดสุรินทร์ พบค่าดัชนีลูกน้ำยุงลาย*เกินค่าที่กำหนด คือ ชุมชน $HI \leq 5$, สถานที่อื่นๆ คือ $CI = 0$

มาตรการดำเนินงานป้องกันควบคุมโรคติดต่อ นำโดยแมลง

1. การป้องกัน ขอความร่วมมือภาคีเครือข่ายทุกภาคส่วน จัดการสิ่งแวดล้อมไม่ให้เป็นแหล่งเพาะพันธุ์ยุงลาย มาตรการ 3 เก็บ ป้องกัน 3 โรค และเน้น มาตรการ 3 3 1

2. การควบคุมโรค เน้นประสิทธิภาพในการควบคุมโรคของทีม SRRT และท้องถิ่นป้องกันไม่ให้เกิดการระบาดระลอก 2 ตามมาตรการ 331 และใช้กลไกมาตรฐานการตอบโต้ภาวะฉุกเฉิน (EOC-ICS)

3. ป้องกันการเสียชีวิต โดยให้การรักษาตามแนวทางเวชปฏิบัติ

4. สื่อสารประชาสัมพันธ์ ผ่านช่องทางต่างๆ เพื่อให้ประชาชนรู้จักวิธีการป้องกันตนเองและร่วมมือในการควบคุมโรค

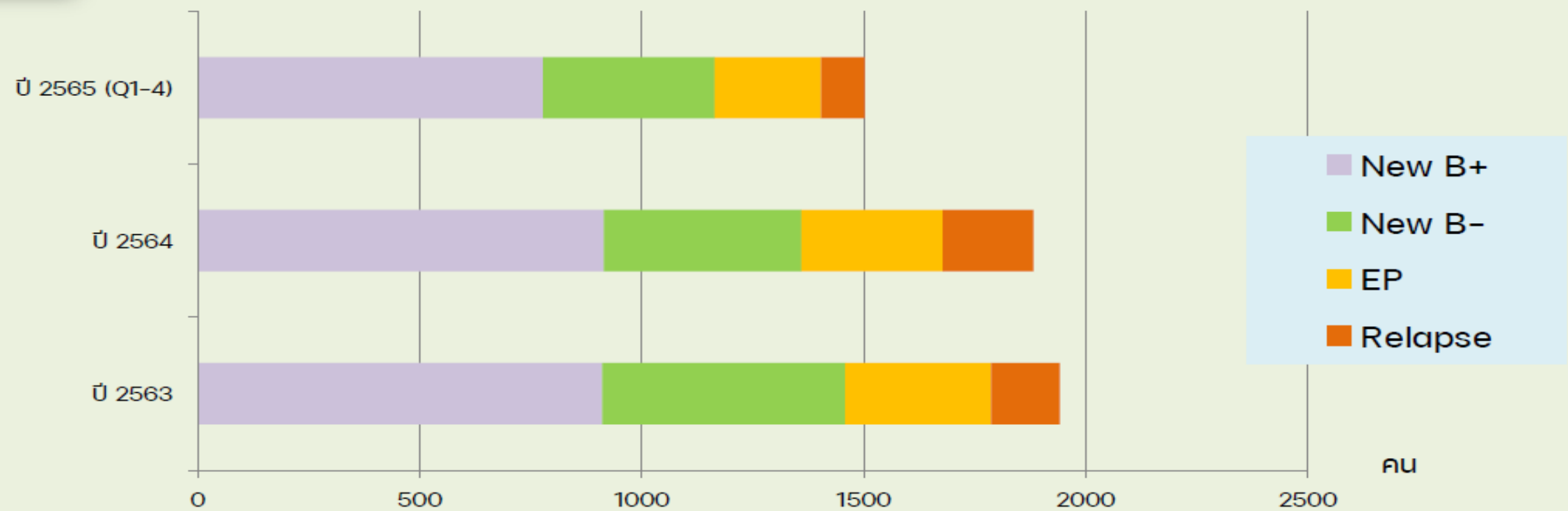
5. กำจัดลูกน้ำยุงลาย ในสถานที่ 7 ร. ได้แก่ โรงเรียน, โรงพยาบาล โรงงาน โรงแรม วัด ชุมชนและสถานที่ราชการ ให้ค่าดัชนีลูกน้ำยุงลาย CI = 0

**ให้อำเภอทุกแห่ง รวบรวมข้อมูลผลการดำเนินกิจกรรมจิตอาสากระทรวงสาธารณสุข ให้สำนักงานสาธารณสุขจังหวัดสุรินทร์ ในวันจันทร์ของทุกสัปดาห์



สถานการณ์ผู้ป่วยวัณโรคจังหวัดสุรินทร์

แสดงจำนวนผู้ป่วยวัณโรครายใหม่และกลับมาเป็นซ้ำจำแนกตามประเภทการขึ้นทะเบียนปีงบประมาณ 2563-2565



ปีงบประมาณ	All case TB	New B+	New B-	Extrapulmonary	Relapse
2563	1941	911	547	329	154
2564	1810	915	444	319	132
2565 (Q1- Q4 25/7)	1521	773	386	240	122



อัตราการค้นพบผู้ป่วยวัณโรค (TB treatment coverage)

จังหวัดสุรินทร์ ปี 2565 จำแนกรายอำเภอ

เป้าหมายการค้นหวัณโรค ปี 2565 แยกรายอำเภอ

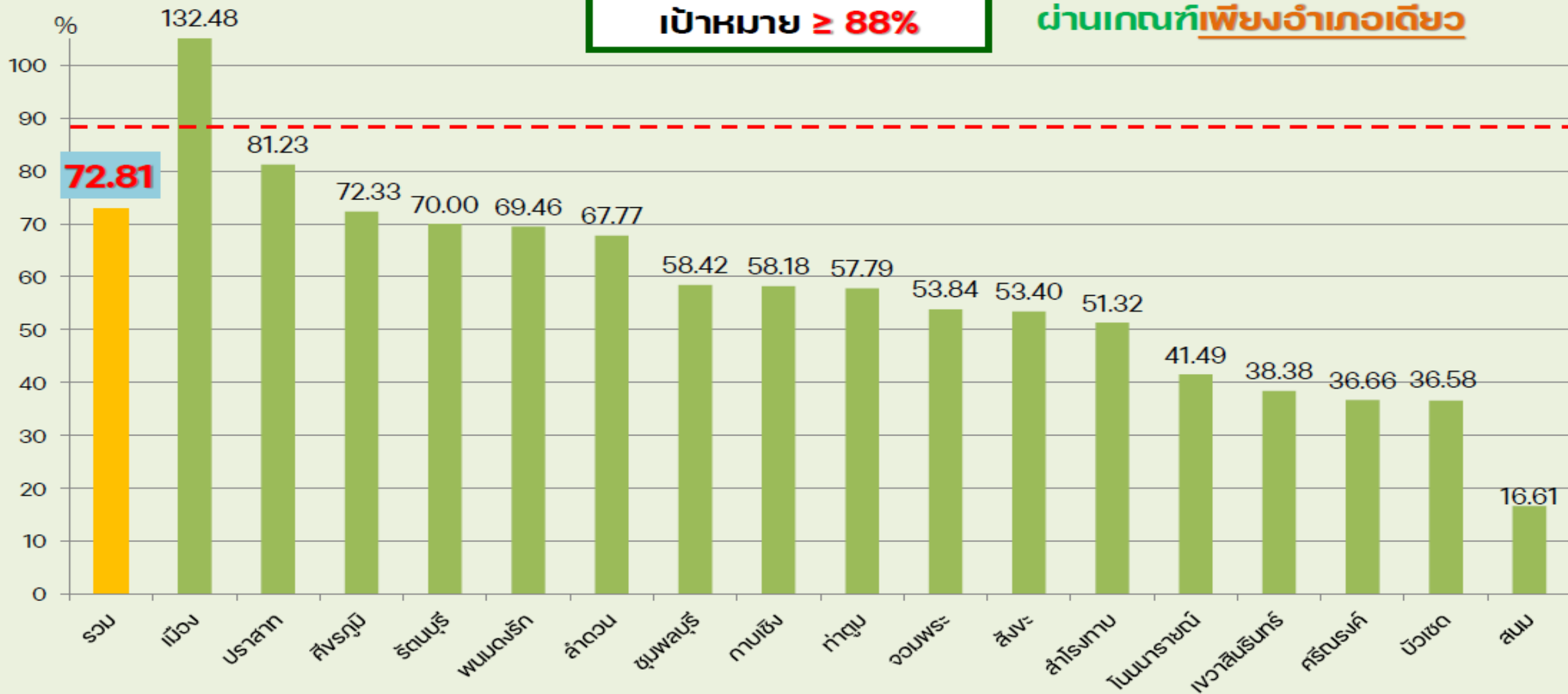
อำเภอ	ประชากรกลางปี (คน)	เป้าหมายการค้นหา (คน)	กลับมาเป็นซ้ำ (คน)	รายใหม่ (คน)	รวมผลงาน (คน) รายใหม่ + กลับมาเป็นซ้ำ	ร้อยละ (%)
เมืองสุรินทร์	260663	391	28	490	518	132.48
ปราสาท	154294	231	19	169	188	81.23
ศีขรภูมิ	136418	205	8	140	148	72.33
รัตนบุรี	93339	140	7	91	98	70.00
พนมดงรัก	38394	58	2	38	40	69.46
ลำดวน	31480	47	4	28	32	67.77
ชุมพลบุรี	71888	108	12	51	63	58.42
กาบเชิง	60732	91	6	47	53	58.18
ท่าตูม	96908	145	10	74	84	57.79
จอมพระ	59430	89	1	47	48	53.84
สังขะ	132346	199	11	95	106	53.40
สำโรงทาบ	53257	80	7	34	41	51.32
โนนทรายดิน	35351	53	2	20	22	41.49
เววาสินรินทร์	34736	52	1	19	20	38.38
ศีร์ษะณรงค์	47276	71	3	23	26	36.66
บัวเชด	41915	63	1	22	23	36.58
สนม	44156	66	0	11	11	16.61
รวม	1392583	2089	122	1399	1521	72.81*

อัตราการค้นพบผู้ป่วยวัณโรค (TB treatment coverage)

จังหวัดสุรินทร์ ปี 2565 จำแนกรายอำเภอ

เป้าหมาย $\geq 88\%$

ผ่านเกณฑ์ เพียงอำเภอเดียว



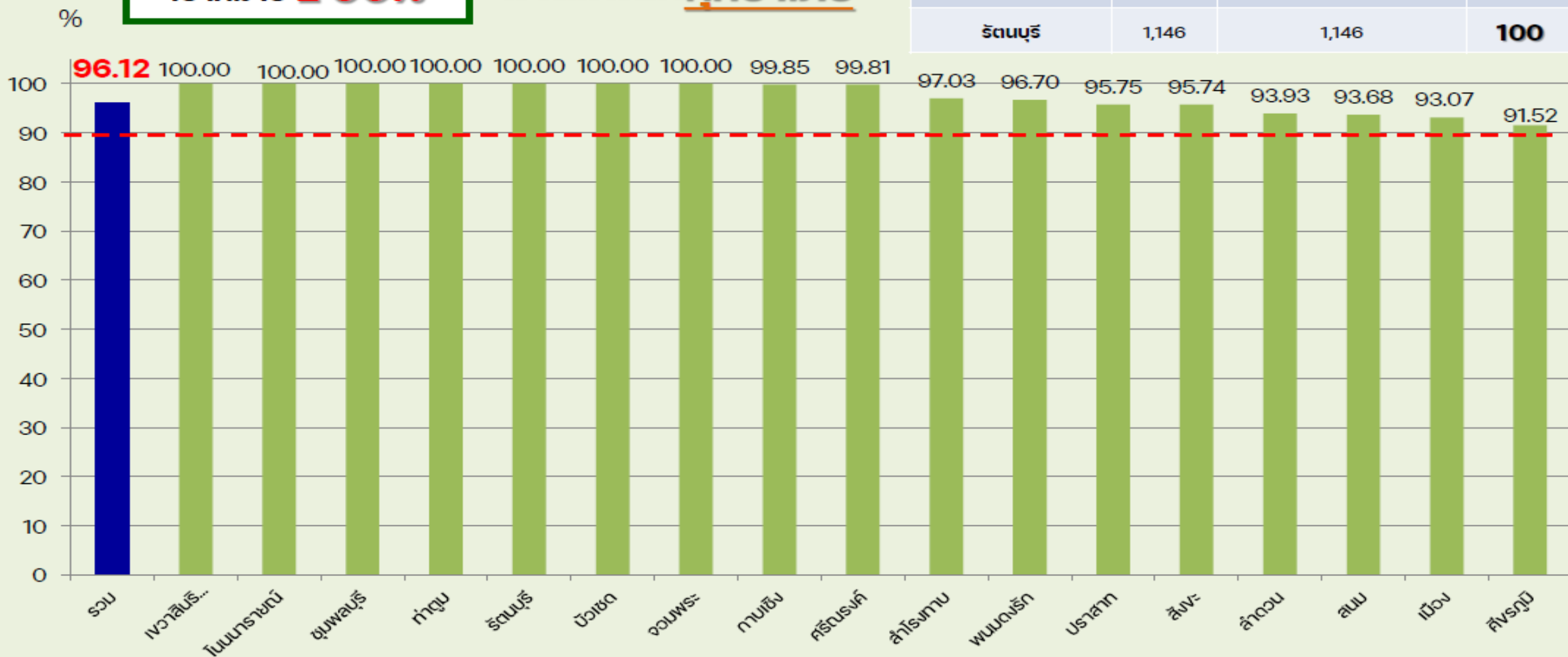


ผลการคัดกรองวัณโรคในประชากรกลุ่มเสี่ยงด้วยการถ่ายภาพรังสีทรวงอก ปี 2565 จำแนกรายอำเภอ

เป้าหมาย $\geq 90\%$

ผ่านเกณฑ์ทุกอำเภอ

เรือนจำ	เป้า(คน)	ผลการคัดกรอง (คน)	%
กลางสุรินทร์	1,517	1,517	100
รัตนบุรี	1,146	1,146	100



ที่มา : จากฐานข้อมูล NTIP ณ วันที่ 25 ก.ค. 65



สำนักงานสาธารณสุขจังหวัดสุรินทร์
Surin Provincial Health Office

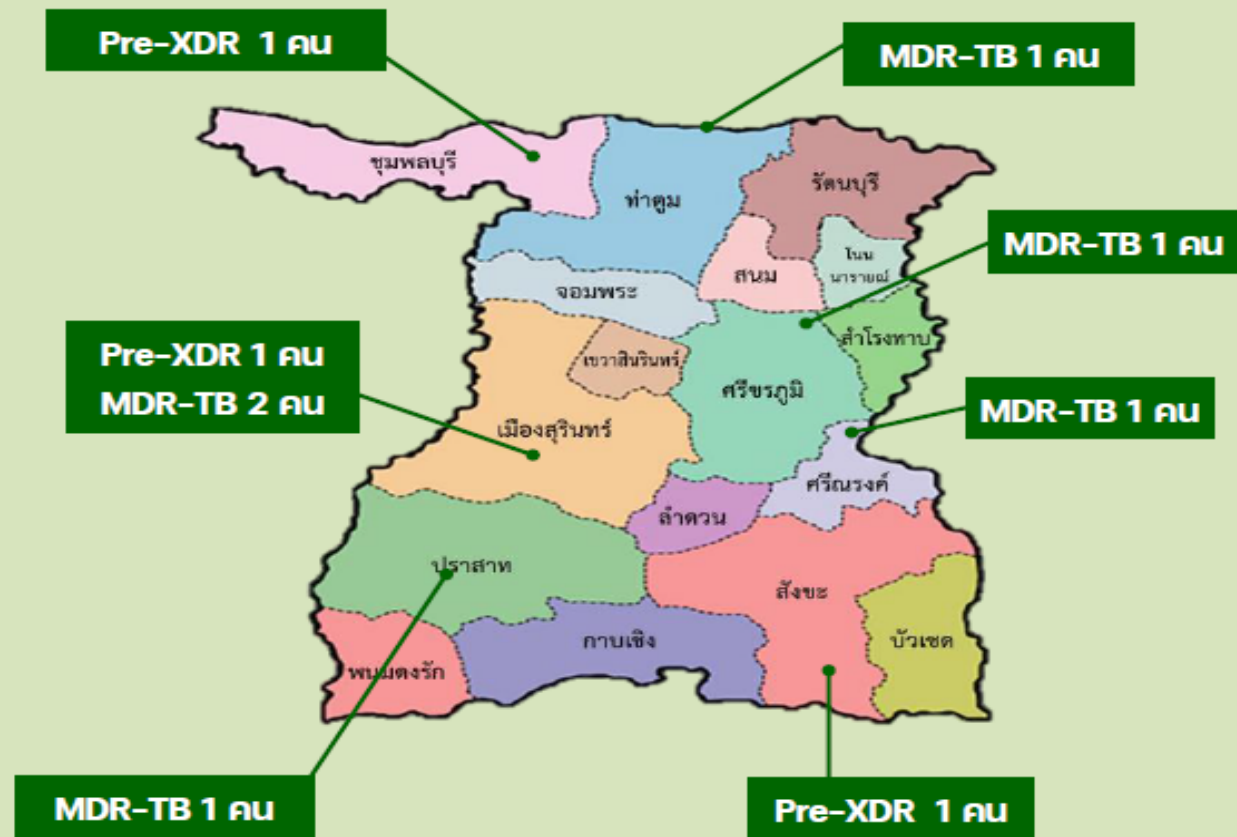
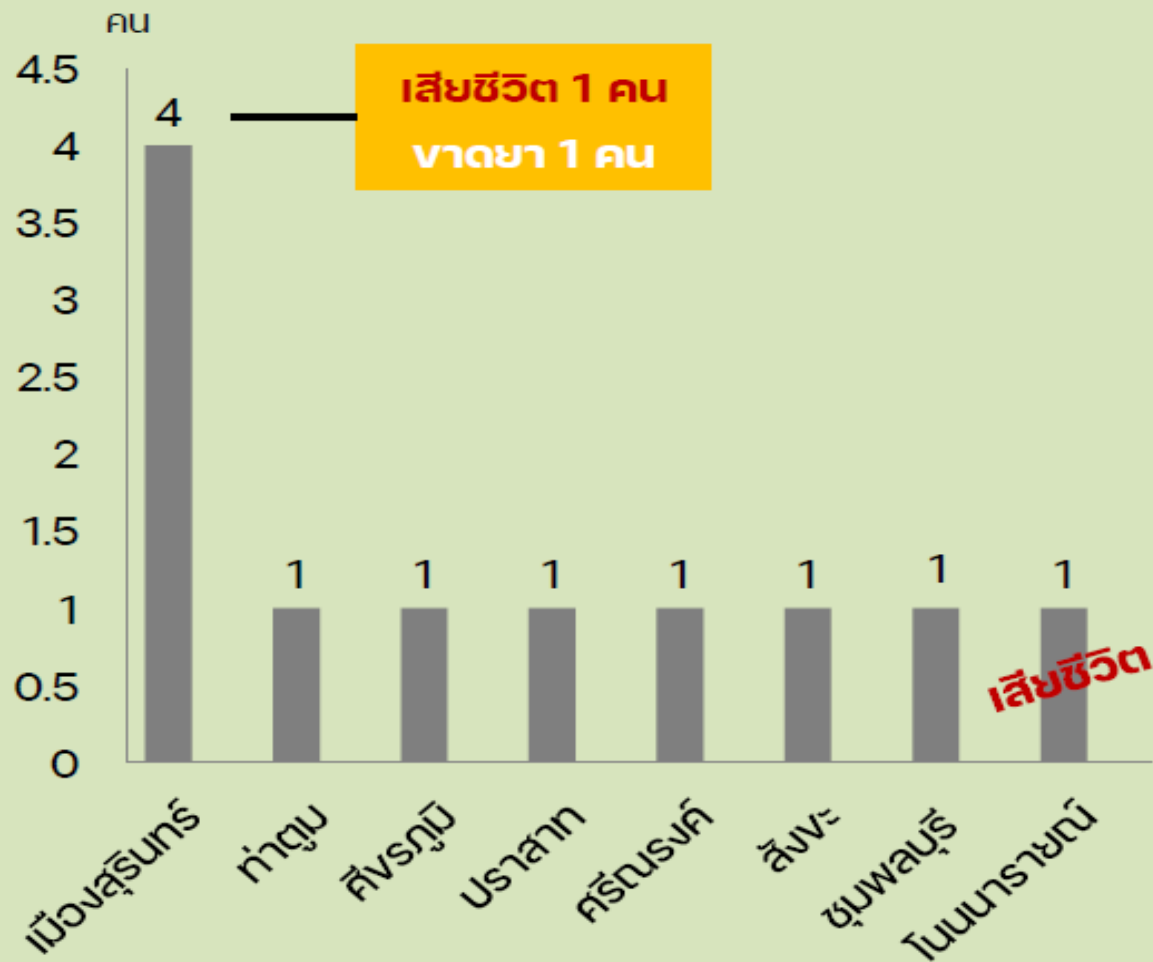
ผู้ป่วยวัณโรคดื้อยาหลายขนาน (MDR - TB , Pre-XDR , XDR-TB)

ผู้ป่วยรายใหม่แยกตามรายอำเภอปีงบประมาณ 2565

รวม 11 คน

ที่กำลังรักษาแยกตามรายอำเภอปีงบประมาณ 2565

รวม 9 คน (MDR-TB 6 คน Pre-XDR TB 3 คน)



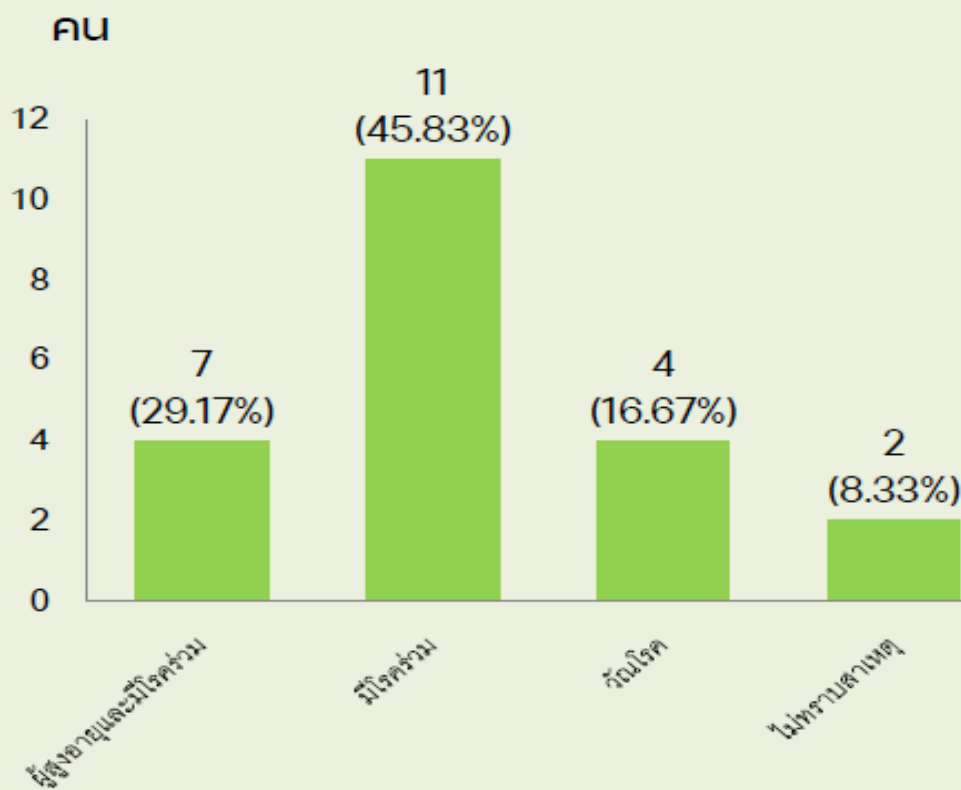
ที่มา : จากฐานข้อมูล NTIP ณ วันที่ 25 ก.ค. 65

ผู้ป่วยวัณโรคเสียชีวิต (PA) จำแนกตามรายอำเภอและสาเหตุการเสียชีวิต

คิดเป็น
อัตราตาย = **7.45**
(เป้าหมาย $\leq 5\%$)
มากกว่าเกณฑ์ที่กำหนด



จำแนกตามสาเหตุการเสียชีวิตดังนี้



ที่มา : จากฐานข้อมูล NTIP ณ วันที่ 25 ก.ค. 65



สำนักงานสาธารณสุขจังหวัดสุรินทร์
Surin Provincial Health Office

ขอความร่วมมือ การดำเนินงานดังนี้

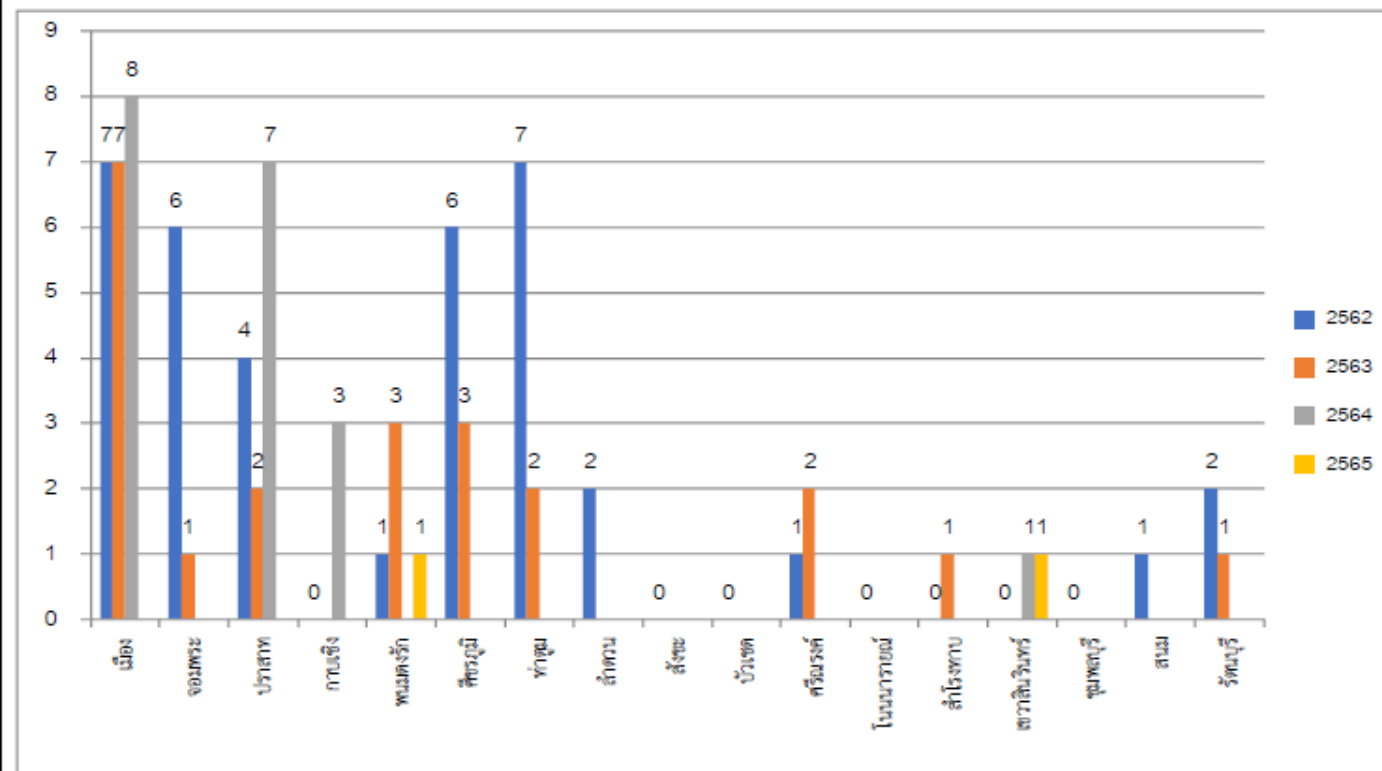
1. เร่งค้นหาและขึ้นทะเบียนผู้ป่วยวัณโรครายใหม่และกลับเป็นซ้ำ
2. ประสาน/ติดตาม กำกับกำกับการกินยาของผู้ป่วยให้ครบตามกำหนดจนหายขาด
3. รพ.ค่ายฯ และ รพ. เอกชน ทั้ง 2 แห่ง แจ้งรายละเอียดยของผู้ป่วยถึงเครือข่ายเพื่อกำกับกำกับการกินยา และตรวจผู้สัมผัสวัณโรค
5. รพ. ทุกแห่ง * เร่งค้นหาผู้ป่วยวัณโรคและนำมาขึ้นทะเบียนในโปรแกรม NTIP
 - * เร่งคัดกรองในกลุ่มเสี่ยงด้วยการ X-Ray ทรวงอก
 - * เร่งรัดการค้นหาและวินิจฉัยวัณโรคด้วยยาหลายขนานในผู้ป่วยวัณโรคสมหะ พบเชื้อ โดยการส่งตรวจทางห้องปฏิบัติการเพื่อทดสอบความไวของยา
 - * เร่งรัดการคัดกรองวัณโรคในกลุ่มผู้สัมผัสผู้ป่วยวัณโรค โดยการตรวจหาการติดเชื้อวัณโรค ระยะแฝงด้วยวิธี IGRA (Interferon gamma release assay)
6. รพ. ที่มีผู้ป่วยวัณโรคเสียชีวิตควรมีการทำ Case Conference เพื่อทบทวนและค้นหาปัญหา
7. ให้ความรู้แก่ผู้ป่วยที่มารับการรักษาในครั้งแรกเพื่อหลีกเลี่ยงการไม่ยินยอมการรักษา รวมทั้งขาดยา

สถานการณ์ผู้เสียชีวิตโรคพิษสุนัขบ้าประเทศไทยปี2560-2565

ระดับ	ปี 2560	2561	2562	2563	2564	2565
ประเทศไทย	11	18	3	3	4	1
เขต 9 นครราชสีมา	2 (สุรินทร์1,บุรีรัมย์1)	4 (สุรินทร์ 1,บุรีรัมย์ 2, นครราชสีมา1)	2 (สุรินทร์ 1,บุรีรัมย์ 1)	0	3 (บุรีรัมย์1,สุรินทร์ 2)	0
จ.สุรินทร์	1	1	1	0	2 (อ.สำโรงทาบ,อ.ศีขรฯ)	0

สถานการณ์โรคพิษสุนัขบ้าในสัตว์จังหวัดสุรินทร์ ปี 2562-2565

ที่มา : กรมควบคุมโรค ณ 25 ก.ค.65



ปี 2562 = 25.17% (37/147 ตย.) จาก 10 อำเภอ

ปี 2563 = 13.50% (22/163 ตย.) จาก 9 อำเภอ

ปี 2564 = 15.83% (19/120 ตย.) จาก 4 อำเภอ

ปี 2565 = 3.70% (2/54 ตย.) จาก 2 อำเภอ

เดือน ก.ค.65 = ไม่มีรายงานตรวจพบเชื้อโรคพิษสุนัขบ้าในสัตว์

ที่มา : thairabies.net ณ 25 ก.ค.65

ขอความร่วมมือ

1. ประชาสัมพันธ์ ให้ความรู้แก่ประชาชน เน้น

- โรคพิษสุนัขบ้าเป็นแล้วรักษาไม่หายตาย 100% แต่สามารถป้องกันได้ด้วยการฉีดวัคซีน
- เมื่อถูกสุนัข/แมวกัด-ข่วน รีบล้างแผลด้วยสบู่และน้ำสะอาดหลายๆ ครั้ง ใส่ยารักษาแผลสดและรีบพบแพทย์เพื่อรับวัคซีนโดยเร็ว
- ไม่ฆ่าแหวะหรือนำเนื้อสัตว์ที่ตายโดยไม่ทราบสาเหตุมาบริโภค
- หากพบสัตว์ที่มีอาการดุร้ายหรือตายผิดปกติ ให้รีบแจ้งปศุสัตว์เก็บตัวอย่างส่งตรวจหาเชื้อโรคพิษสุนัขบ้า
- หากเลี้ยงสุนัข-แมว ให้พาไปฉีดวัคซีนป้องกันโรคและควบคุมจำนวนประชากรสัตว์เลี้ยง

2. ให้ อสม.เคาะประตูบ้านค้นหาผู้ถูกสุนัข-แมวกัด/ข่วน และยังไม่ได้รับการฉีดวัคซีนป้องกันโรคไปพบแพทย์โดยเร็ว

3. หากมีปชช.ไปขอรับบริการฉีดวัคซีนป้องกันโรค โปรดให้บริการ เพราะพื้นที่จังหวัดสุรินทร์เป็นพื้นที่สีแดง (มีคนและสัตว์เสียชีวิตด้วยโรคพิษสุนัขบ้า) และสอบถามเพิ่มเติมว่า ในเหตุการณ์เดียวกันมีผู้สัมผัสสายอื่นอีกหรือไม่ที่ยังไม่ได้รับวัคซีน รวมทั้งมีการติดตามการฉีดวัคซีนให้ครบชุด และเน้นย้ำหากโดนสัตว์กัด ข่วนอีก ต้องมารับการฉีดกระตุ้น

4. เผื่อระวังสถานการณ์โรคพิษสุนัขบ้าและบูรณาการการดำเนินงานร่วมกับปศุสัตว์ องค์กรปกครองส่วนท้องถิ่นในพื้นที่ ในการสร้างพื้นที่ปลอดโรคพิษสุนัขบ้า



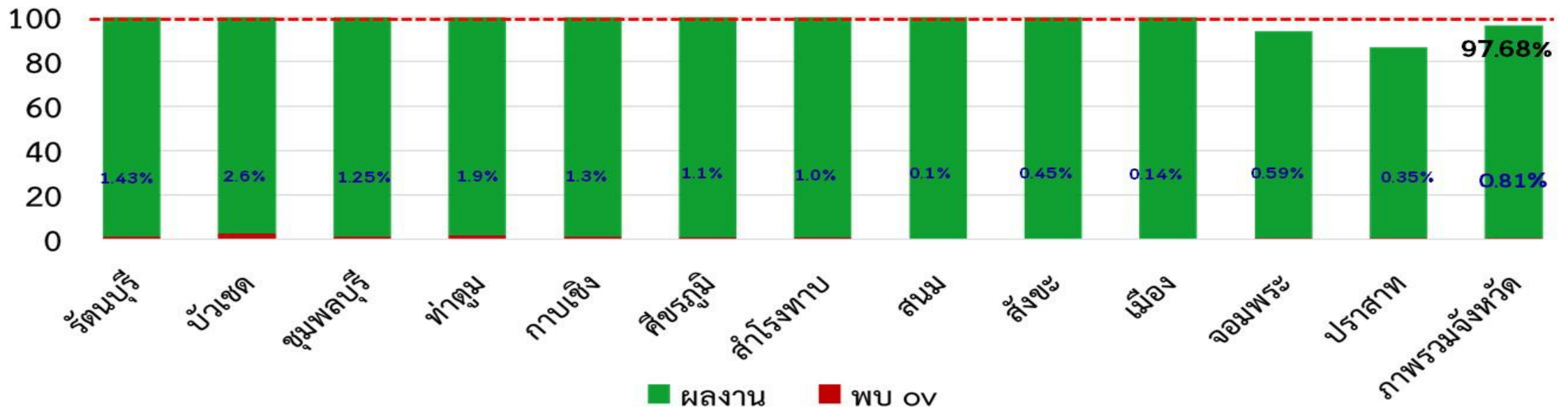
ผลการดำเนินงาน OV-CCA ปี 2565

กิจกรรมตรวจคัดกรองพยาธิใบไม้ตับ

➤ พื้นที่ดำเนินงาน ปี 2565 (23 ตำบล :12 อำเภอ) อ.เมือง(ในเมือง/แกใหญ่), อ.ชุมพลา(นาหนองไม้/กระเบื้อง), อ.ท่าตูม(กระโพธิ์/หนองเมธิ), อ.จอมพระ(จอมพระ/เป็นสุข), อ.ปราสาท(ปราสาททนต์/โคกสะอาด/ก้งแอน), อ.กาบเชิง(ต่าน), อ.รัตนบุรี (แก/หนองบัวบาน/กุดขาคีม), อ.สนม(หนองอียอ), อ.ศีขรภูมิ(หนองขาว/ช่างปี), อ.สังขะ(กระเทียม/สะกาด), อ.สำโรงทาบ(กระออม/เสม็ด), อ.บัวเชด(จรัส) **ตรวจคัดกรองพยาธิใบไม้ตับแห่งละ 1,000 ราย**

เป้าหมาย 23,000 ราย ผลงาน =22,467 ราย(97.68%) พบพยาธิใบไม้ตับ=182 ราย(0.81%),พยาธิปากขอ=43ราย, พยาธิแส้ม้า=24 ราย, พยาธิตืด=14ราย

ร้อยละของการตรวจคัดกรองพยาธิใบไม้ตับ



คัดกรอง ov ไม่ได้ตามเป้าหมาย = รพ.จอมพระ(93.55%), รพ.ปราสาท(86.53%)



ผลการดำเนินงาน OV-CCA ปี 2565

กิจกรรมตรวจคัดกรองมะเร็งท่อน้ำดีด้วยวิธีอัลตราซาวด์

- พื้นที่ดำเนินงาน ปี 2565 (โรงพยาบาล 17 แห่ง) {รพ.14 แห่งๆละ 100 ราย ยกเว้นรพ.ท่าตูม,รัตนบุรี,ศีขรภูมิ แห่งละ 200 ราย} เป้าหมาย 2,000 ราย ผลงาน = 2,122 ราย(106%)/ผิดปกติ =206 ราย(9.70%), สงสัย CCA = 2 ราย(0.09%)

ร้อยละของการตรวจคัดกรองมะเร็งท่อน้ำดีด้วยวิธีอัลตราซาวด์

