



สำนักงานสาธารณสุขจังหวัดสุรินทร์

SURIN PROVINCIAL PUBLIC HEALTH OFFICE

โรคติดเชื้อไวรัสโคโรนา 2019 จังหวัดสุรินทร์

๓๐ มิถุนายน ๒๕๖๕

สำนักงานสาธารณสุขจังหวัดสุรินทร์

ยอดสะสม ทั้งหมด 52,207 ราย เสียชีวิต 184 ราย

สถานการณ์ COVID-19

จังหวัดสุรินทร์

ณ วันที่ 27 มิถุนายน 65 เวลา 18.30 น.

ม.ค. 63 – 31 มี.ค. 64 (รอบแรก)

- 14 ราย
- เสียชีวิต 1 ราย

1 เม.ย. 64 – 23 ธ.ค. 64 (ระลอก เม.ย.64)

- 19,436 ราย (26 มิ.ย. – 23 ธ.ค. 65 = 19,216 ราย เสียชีวิต 80 ราย)
- เสียชีวิต 84 ราย

24 ธ.ค. 64 – 27 มิ.ย. 65 (ระลอก ม.ค. 65)

- 32,757 ราย
- เสียชีวิต 99 ราย

สรุปสถานการณ์ COVID-19 จังหวัดสุรินทร์ (วันที่ 24 ธ.ค.64 - 27 มิ.ย. 65)

พื้นที่ควบคุมโรค

หายป่วยสะสม

ผู้ป่วยยืนยันสะสม

29,293 ราย

32,754 ราย

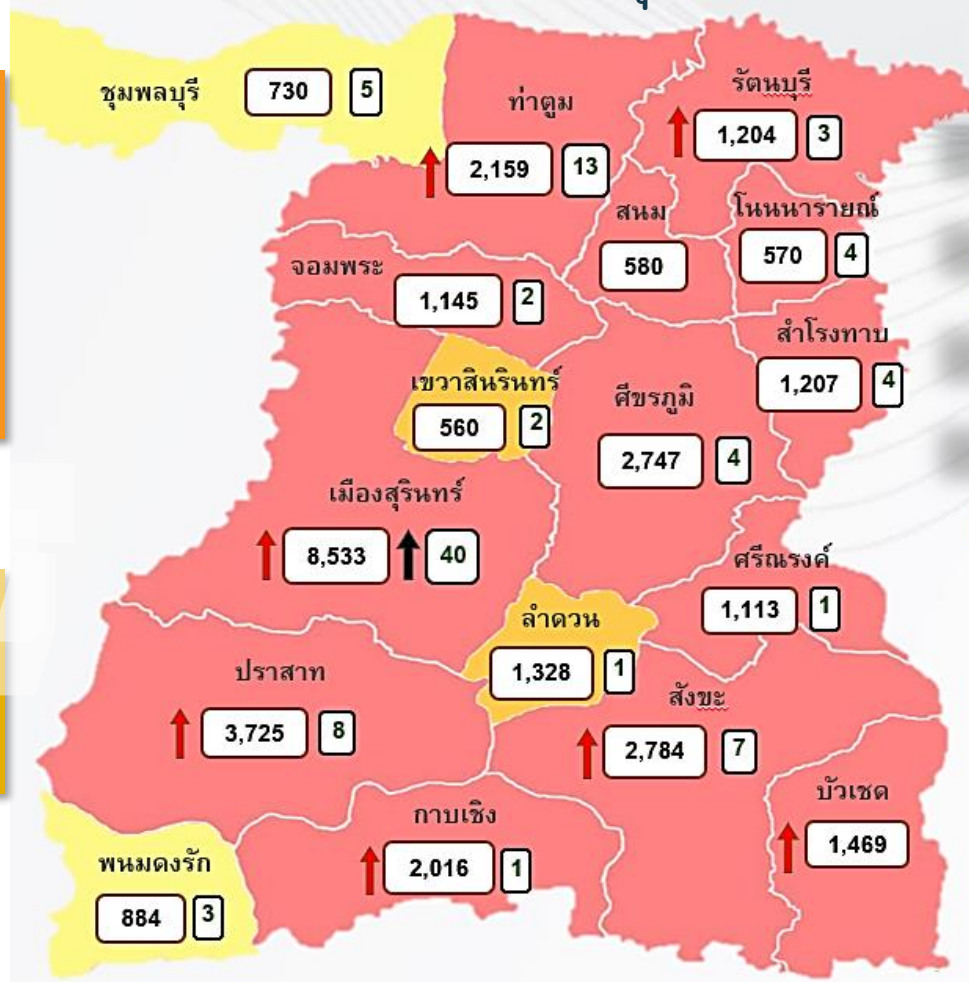
เสียชีวิต

99 ราย

ราย

อยู่ระหว่างรักษาในสถานพยาบาล

190 ราย



- พบผู้ป่วยรายล่าสุด เกิน 28 วัน
- พบผู้ป่วยรายล่าสุด ช่วง 8-28 วัน
- พบผู้ป่วยรายล่าสุด ช่วง 4-7 วัน
- พบผู้ป่วยรายล่าสุด ช่วง 3 วัน ที่ผ่านมา
- จำนวนผู้ป่วยยืนยันติดเชื้อสะสม
- จำนวนผู้ป่วยเสียชีวิต
- ↑ พบผู้ป่วยยืนยัน เพิ่มขึ้น
- ↑ พบผู้ป่วยเสียชีวิต เพิ่มขึ้น

ผู้ป่วยที่เสียชีวิต(สะสม) จังหวัดสุรินทร์ ณ วันที่ 27 มิ.ย. 65

- ผู้เสียชีวิตทั้งหมด(RT-PCR) 99 คน
- ชาย 47 ราย หญิง 52 ราย
- ค่ามัธยฐาน 74 ปี
- อายุ 60 ปี ขึ้นไป 80 ราย ร้อยละ 80.80
อายุน้อยกว่า 60 ปี มีโรคประจำตัว 9 ราย ร้อยละ 9.09

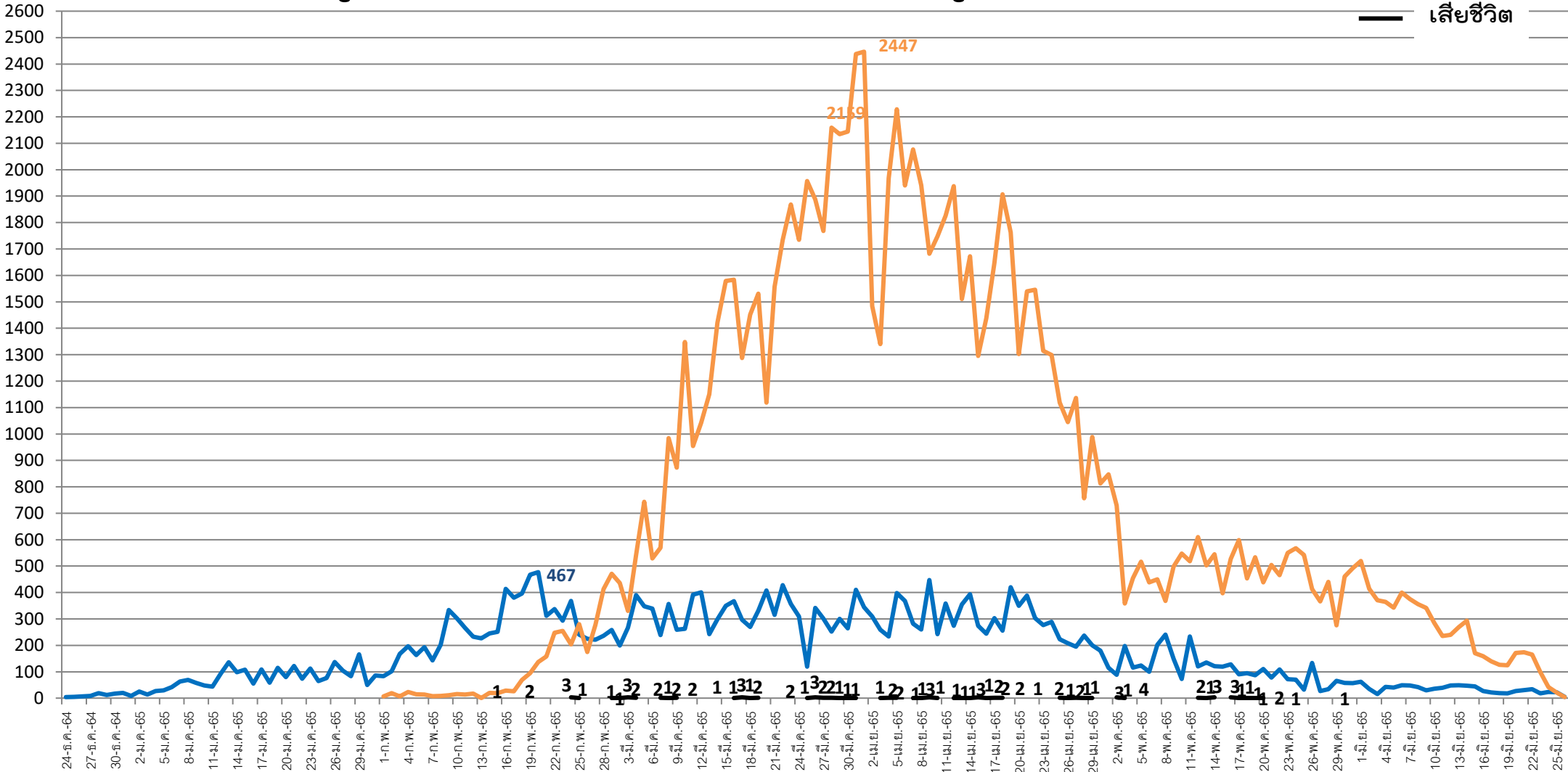


89.98%

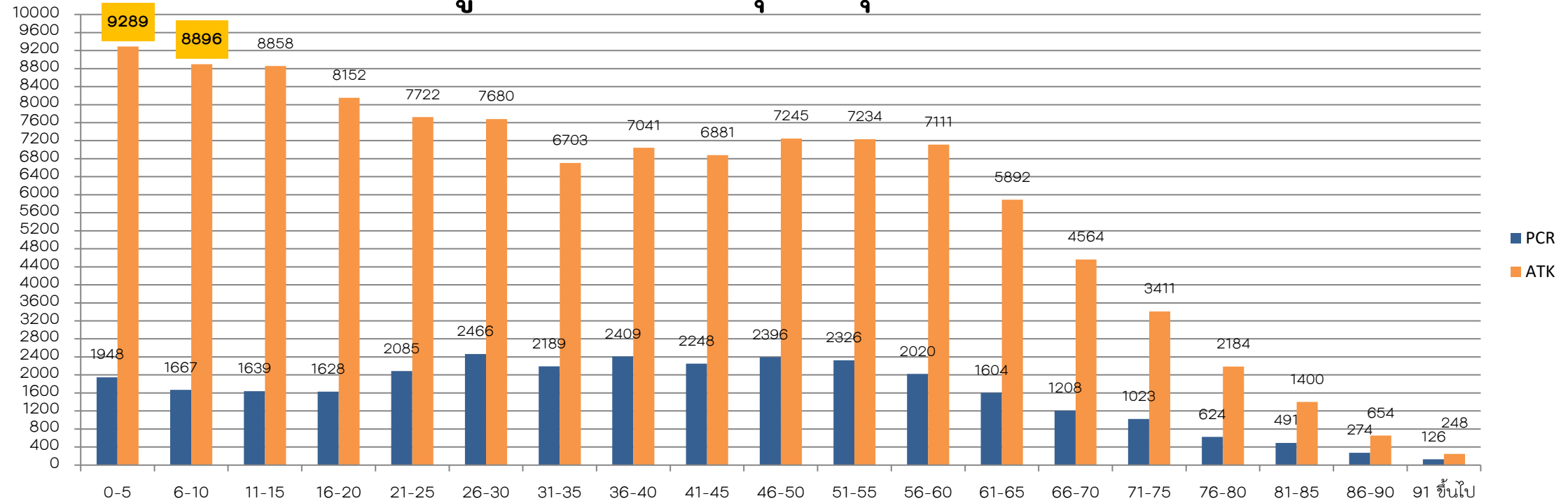
| | | |
|--------------------------|--------------|----------------|
| • วัคซีน 3 เข็ม | 4 คน | 4.04 % |
| • วัคซีน 2 เข็ม | 34 คน | 34.34 % |
| • วัคซีน 1 เข็ม | 12 คน | 12.12 % |
| • ไม่ได้รับวัคซีน | 49 คน | 49.49 % |

ผู้ป่วยตามวันรักษา และจำนวนผู้เสียชีวิต

- ATK
- PCR
- เสียชีวิต



จำนวนผู้ป่วยแยกตามกลุ่มอายุ ยอดสะสม ณ วันที่ 26 มิ.ย.65

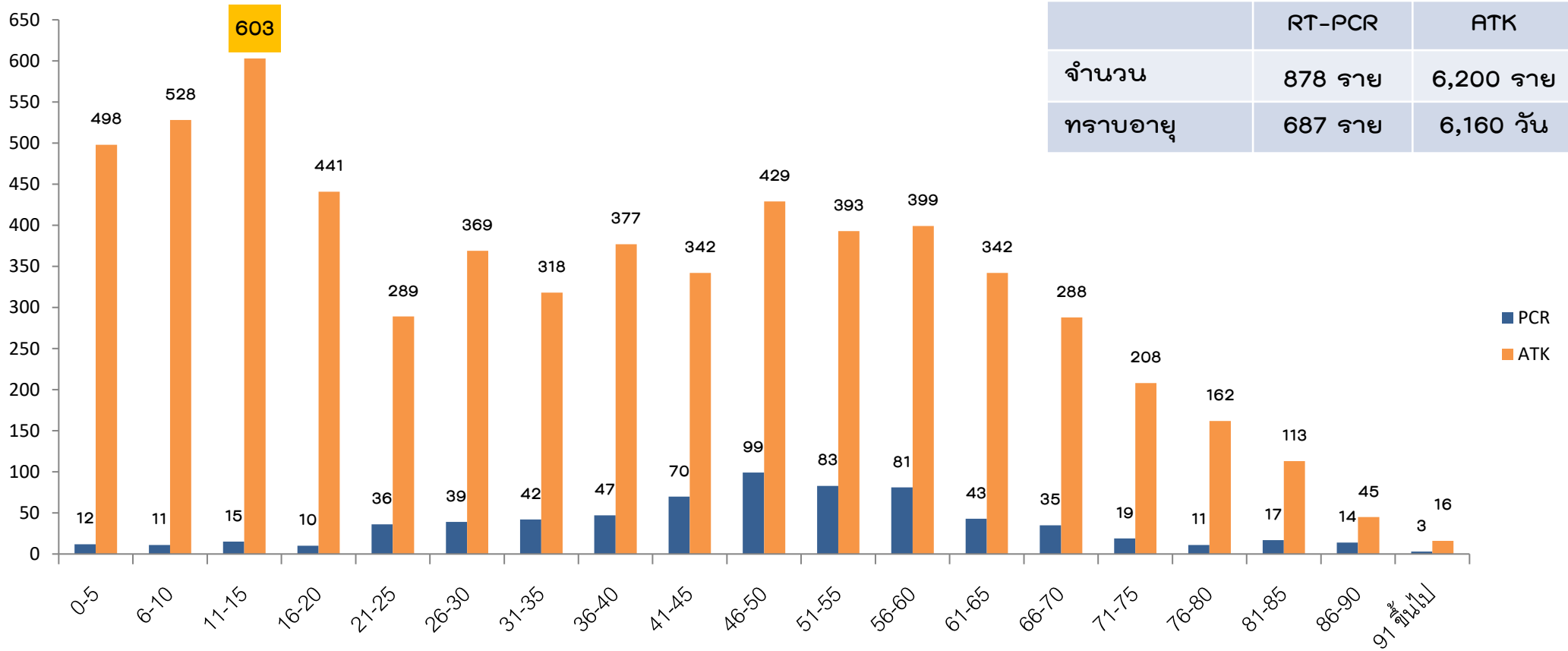


ข้อมูลผู้ป่วยยืนยัน RT-PCR และผู้ป่วยที่ตรวจด้วย ATK ณ วันที่ 26 มิ.ย. 65

| | RT-PCR | ATK |
|---------------|------------|-------------|
| จำนวน | 32,738 ราย | 112,776 ราย |
| อายุมากที่สุด | 101 ปี | 111 ปี |
| อายุน้อยสุด | 7 วัน | 9 วัน |
| ค่ากลางอายุ | 39 | 34 |

* กรณีคนไข้มีอาการเปลี่ยนแปลง จะมีการตรวจซ้ำด้วย PCR
ข้อมูลอายุไม่ครบจำนวน 3,978 ราย

ผู้ป่วยตามวันรักษา ตามกลุ่มอายุ เฉพาะเดือนมิถุนายน 65



| ข้อมูลผู้ป่วยเฉพาะเดือนมิถุนายน ณวันที่ 26 มิถุนายน 65 | | |
|---|---------|-----------|
| | RT-PCR | ATK |
| จำนวน | 878 ราย | 6,200 ราย |
| ทราบอายุ | 687 ราย | 6,160 วัน |



สรุป

1. สายพันธุ์ Omicron เป็นสายพันธุ์หลักของการระบาดทั่วโลกและประเทศไทย ซึ่ง WHO จัดให้ BA.4 และ BA.5 เป็น VOC-LUM (VOC lineages under monitoring: VOC-LUM) **สายพันธุ์ที่ต้องจับตา**
2. ในหลายประเทศพบการเพิ่มจำนวน (growth rate) ของ BA.5 เพิ่มขึ้น ส่วน BA.4 และ BA.2.12.1 มีแนวโน้มลดลง
3. จากระบบการเฝ้าระวังสายพันธุ์ของกรมวิทยาศาสตร์การแพทย์ พบว่ามีสัดส่วนของ BA.4/BA.5 เพิ่มขึ้น ยังพบในผู้เดินทางมาจากต่างประเทศมากกว่าในประเทศ
4. BA.4 และ BA.5 มีการกลายพันธุ์ในตำแหน่ง L452R คล้ายสายพันธุ์ Delta จากข้อมูลจนถึงปัจจุบัน พบว่าความสามารถในการแพร่เชื้อเพิ่มขึ้น และหลบภูมิคุ้มกันได้มากขึ้น แต่ยังไม่มีข้อมูลเพียงพอสำหรับความรุนแรง
5. การมารับวัคซีนเข็มกระตุ้นเพื่อให้มีภูมิคุ้มกันสูงมากพอยังมีความจำเป็น รวมถึงมาตรการการป้องกันตนเองที่เหมาะสม

ณ มีค.65



เป้าหมาย การบริหารจัดการสถานการณ์โรคโควิด 19 สู่โรคประจำถิ่น

1. การเข้าถึงการดูแลรักษาได้อย่างรวดเร็ว มีคุณภาพ อัตราป่วยตายไม่เกินร้อยละ 0.1
2. ความครอบคลุมวัคซีนเข็มกระตุ้น \geq ร้อยละ 60
3. สร้างความรู้ ความเข้าใจที่ถูกต้อง และความร่วมมือของประชาชน ในการรับมือ และปรับตัว เพื่ออยู่ร่วมกับโควิด 19 จาก Pandemic สู่ Endemic อย่างปลอดภัย

ณ 26 มิย.65



เกณฑ์พิจารณา
โควิดเป็นโรคประจำถิ่น

- 1 ผู้ป่วยรายใหม่ไม่เกิน 10,000 คน/วัน
- 2 อัตราป่วยตายน้อยกว่า 0.1 %
- 3 ผู้เข้ารับการรักษาในโรงพยาบาลน้อยกว่า 10%
- 4 กลุ่มเสี่ยง ผู้ป่วยรุนแรง ได้รับวัคซีนอย่างน้อย 2 โดสมากกว่า 80%

ที่มา : สบค. ศูนย์ข้อมูล COVID-19 สายด่วน 1111 ข้อมูล ณ วันที่ 26 มิถุนายน 2565

ผลการดำเนินงานการให้บริการวัคซีนโควิด 19 จังหวัดสุรินทร์

ข้อมูลสะสมตั้งแต่วันที่ 5 เม.ย.64 – 27

ฉีดแล้วสะสม

ฉีดเพิ่มขึ้นวันนี้

+197
ราย



เข็มที่ 1 15 ราย
เข็มที่ 2 53 ราย
เข็มที่ 3 90 ราย
เข็มที่ 4 39 ราย

1,953,322 โดส

เข็มที่ 1 838,943 ราย (72.22%)

เข็มที่ 3 312,669 ราย (26.92%)

เข็มที่ 2 779,617 ราย (67.11%)

เข็มที่ 4 22,093 ราย (1.90%)

| กลุ่มเป้าหมาย | จำนวน (คน) | ได้รับเข็ม 1 | ร้อยละ | ได้รับ 2 เข็ม | ร้อยละ | ได้รับเข็ม 3 | ร้อยละ | ได้รับเข็ม 4 | ร้อยละ |
|---------------------|------------|--------------|--------|---------------|--------|--------------|--------|--------------|--------|
| บุคลากรทางการแพทย์ | 9,862 | 9,863 | 100.00 | 9,832 | 99.69 | 8,943 | 90.67 | 6,274 | 63.61 |
| อสม. | 25,090 | 20,831 | 83.03 | 20,651 | 82.31 | 15,473 | 61.67 | 2,308 | 9.20 |
| เจ้าหน้าที่ด่านหน้า | 11,363 | 10,691 | 94.09 | 10,644 | 93.67 | 7,697 | 67.74 | 1,657 | 14.58 |
| กลุ่ม 608 | 314,271 | 243,493 | 77.48 | 230,608 | 73.38 | 108,303 | 34.46 | 4,258 | 1.35 |
| ประชาชนทั่วไป | 591,464 | 396,502 | 67.05 | 375,721 | 63.54 | 152,382 | 25.77 | 7,567 | 1.28 |
| เด็กอายุ 12-17 ปี | 101,568 | 86,364 | 84.94 | 86,684 | 85.25 | 19,823 | 19.50 | 25 | 0.02 |
| เด็กอายุ 5-11 ปี | 108,017 | 71,199 | 65.91 | 45,477 | 42.10 | 48 | 0.04 | 4 | 0.00 |
| รวม | 1,161,635 | 838,943 | 72.22 | 779,617 | 67.11 | 312,669 | 26.92 | 22,093 | 1.90 |

วัคซีนทั้งหมด 2,251,402 โดส

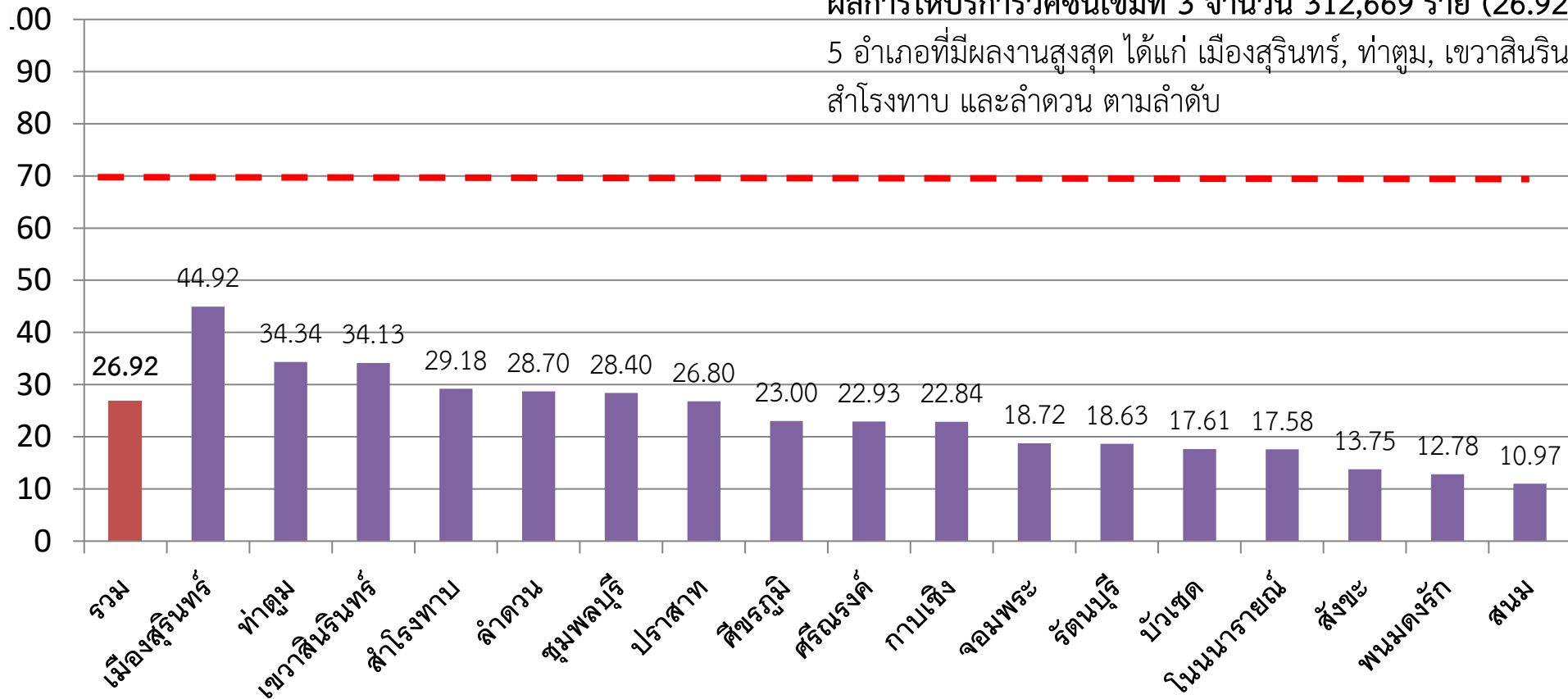
วัคซีนคงเหลือ 375,086 โดส

- ✓ AZ 772,400 โดส เหลือ 323,200 โดส
- ✓ PZ 880,726 โดส เหลือ 34,568 โดส
- ✓ SV 569,720 โดส เหลือ 17,318 โดส
- ✓ SP 2,264 โดส เหลือ 0 โดส
- ✓ MD 26,292 โดส เหลือ 0 โดส

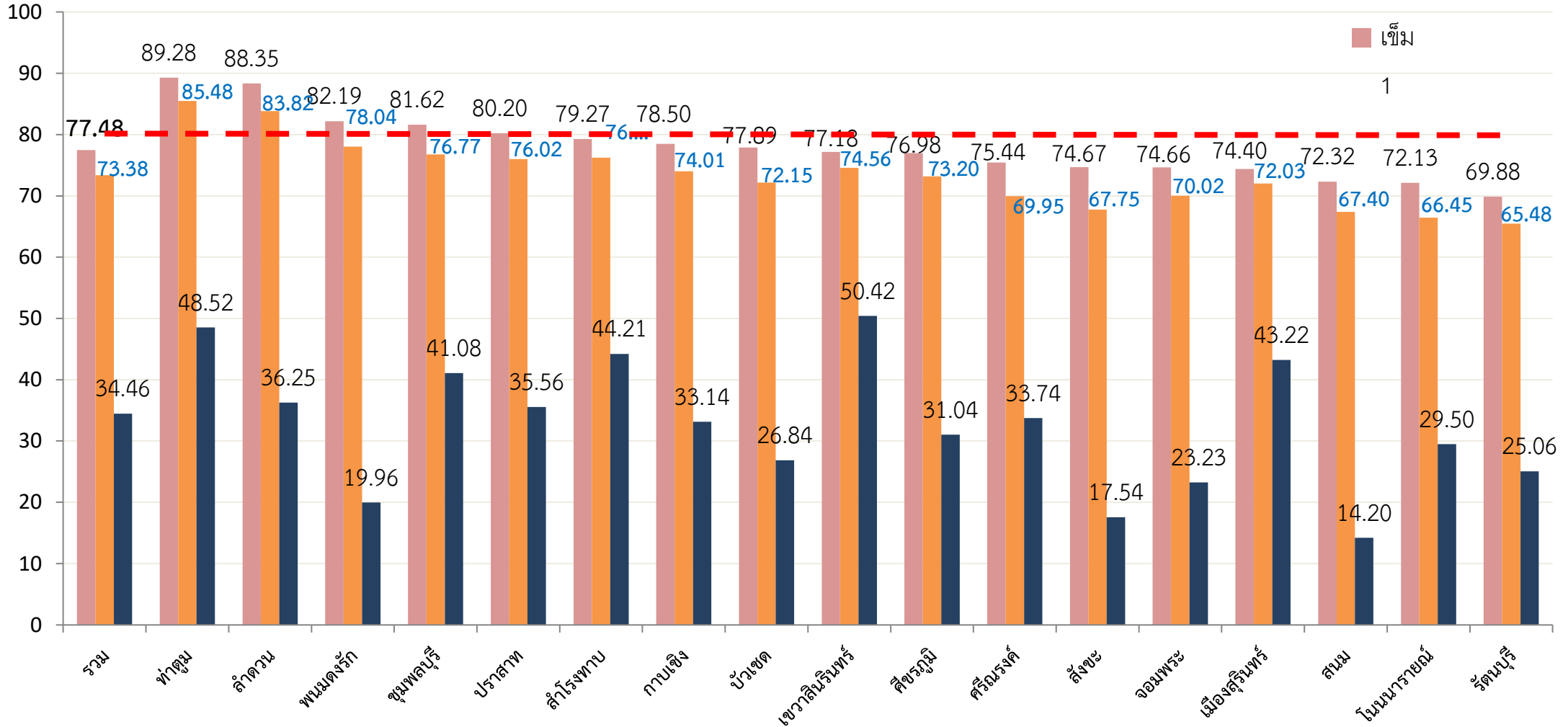
ที่มา MOPH IC วันที่ 27 มิ.ย.65 เวลา 23.00 น.

ร้อยละการได้รับวัคซีนโควิด 19 ของประชากรทุกกลุ่มอายุ (เข็ม 3) แยกรายอำเภอ

ผลการให้บริการวัคซีนเข็มที่ 3 จำนวน 312,669 ราย (26.92%)
5 อำเภอที่มีผลงานสูงสุด ได้แก่ เมืองสุรินทร์, ท่าตูม, เขวาสินรินทร์,
สำโรงทาบ และลำดวน ตามลำดับ



ร้อยละการได้รับวัคซีนโควิด 19 ของกลุ่ม 608 (เข็ม 1,2,3) แยกรายอำเภอ



สรุปสถานการณ์และข้อเสนอแนะ

1. แนวโน้มจังหวัดสุรินทร์ คงตัวในระดับต่ำ แต่ยังมีผู้ป่วยทั้ง ATK กระจายทุกอำเภอ และยังมีรายงานผู้ป่วยในโรงเรียน โดยเฉพาะนักเรียนในช่วงอายุ 11-15 ปี จังหวัดสุรินทร์ ไม่มีรายงานผู้เสียชีวิตต่อเนื่อง 26 วัน
2. เน้นการฉีดวัคซีน (เคาะประตูบ้าน/ค้นหาผู้ป่วยติดบ้านติดเตียง/ติดตามผู้ที่ครบกำหนดมาฉีดเข็มกระตุ้น) และจนท. สาธารณสุขควร ฉีดวัคซีนเข็มกระตุ้น เพื่อเป็นแบบอย่างที่ดีแก่ประชาชน และเพื่อป้องกันการเกิดโรคสายพันธุ์ใหม่
3. ประชาสัมพันธ์ขอความร่วมมือ **ใส่หน้ากาก** เว้นระยะห่าง ล้างมือบ่อยๆ โดยเฉพาะกิจกรรมที่มีการรวมกลุ่มคนจำนวนมาก
4. เฝ้าระวังติดตามการระบาดในโรงเรียน และติดตามสายพันธุ์ใหม่ BA.4 , BA.5
5. ปรับรูปแบบการคัดกรองกรณีจัดกิจกรรมพิเศษ **งดการสแกนอุณหภูมิ**



เพื่อจังหวัดสุรินทร์ ที่ดีขึ้น

“ใส่หน้ากาก เว้นระยะห่าง หมั่นล้างมือ”

