

## ประเด็นการดำเนินงาน แม่และเด็กปี 2565

ตัวชี้วัด อัตราการตายมารดาไทยต่อการเกิดมีชีพ1แสน ประชากร ผลงาน 58.04

(เกณฑ์ ไม่เกิน 17 : ต่อแสนประชากร)

### SURIN 2565

Live Birth	Maternal Death	MMR
5,169	3*	<b>58.04</b>

2565	Number of case	Cause of death
First Trimester	1 case	Aortic aneurysm dissection Cause: Marfan Syndrome <b>* Indirect cause 33 %</b>
Second Trimester	2 case	1.Postpartum hemorrhage with COVID-19 2.Postpartum hemorrhage <b>* Direct cause 66 %</b>

ขอชื่นชม **Node** รพ.สุรินทร์

-ประชุม**Conference**เพื่อวิเคราะห์  
และค้นหาปัญหา3 delay

Delay reaching care& receiving

Early treatment

Early Refer

### แนวทางการพัฒนา

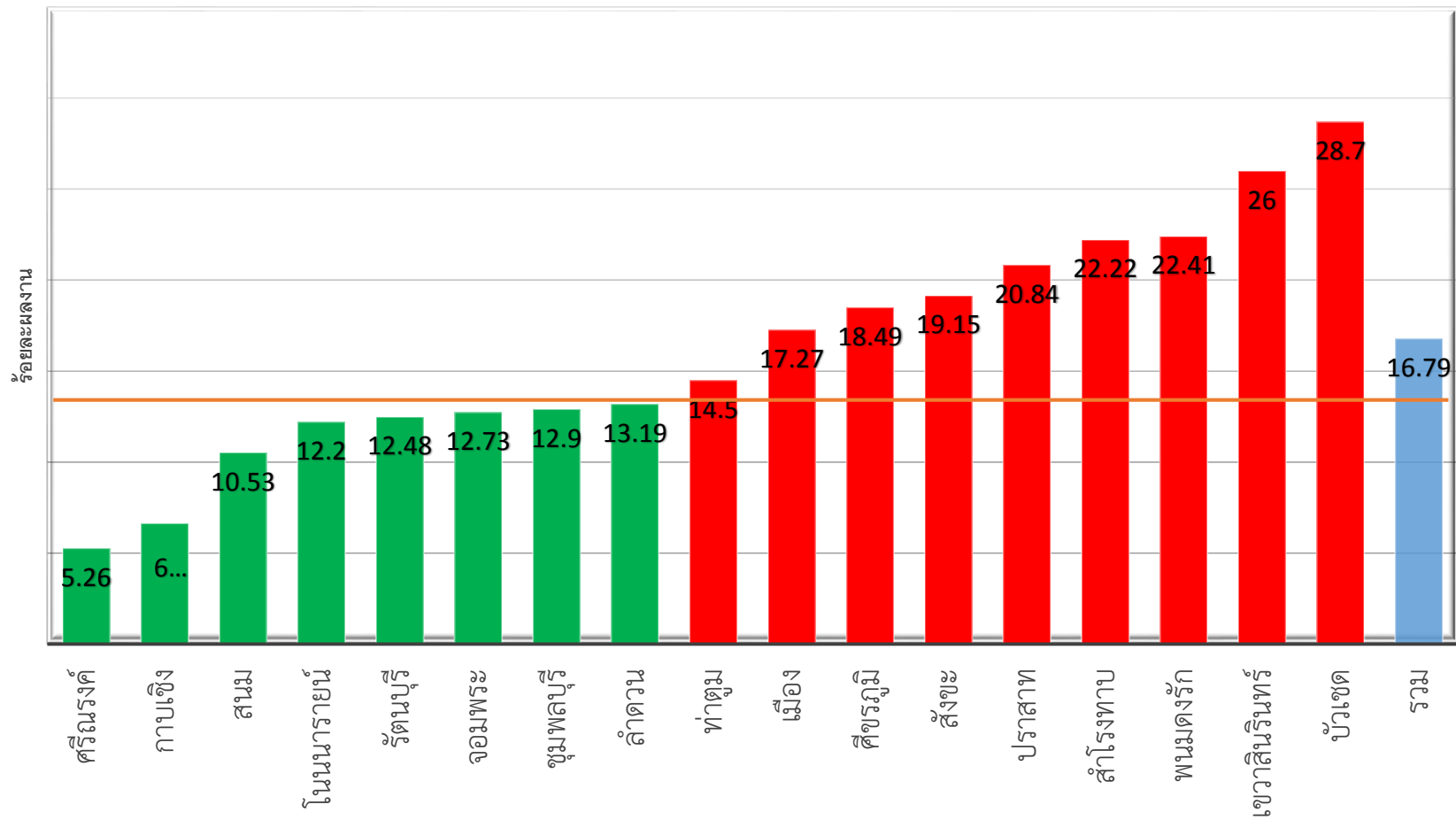
1. ทบทวนระบบรายงานและบันทึกข้อมูล
2. พัฒนา Preconception care clinic ใน รพ.F2,F3
3. พัฒนาศักยภาพผู้ประเมินมาตรฐานงานอนามัยแม่และเด็ก
4. ถอดบทเรียนงานอนามัยแม่และเด็ก
5. ทำ Holistic care plan ในมารดากลุ่ม

## สรุปผลการดำเนินงานตามตัวชี้วัดงานอนามัยแม่และเด็ก

สรุปผลงานอนามัยแม่และเด็ก	เกณฑ์	เป้าหมาย	ผลงาน	ร้อยละ
1. อัตราการฝากครรภ์ ≤12 Wk	>75%	2,765	2,255	81.56
2. หญิงตั้งครรภ์ได้รับการฉีดวัคซีนป้องกันโรค COVID-19*	>70%	4,020	3,708	92.2 (เข็ม 1) 86.8. (เข็ม 2)
3. ทารกแรกเกิดน้ำหนักน้อยกว่า 2,500 กรัม	<7%	3507	218	6.22
4. หญิงตั้งครรภ์มีภาวะโลหิตจาง	<14%	3,961	665	16.79
5.หญิงตั้งครรภ์ได้รับยาเม็ด Triferdine	100%	7,726	7,217	93.41
6. อัตราการฝากครรภ์ 5 ครั้งคุณภาพ	>75%	2,756	2,030	73.61
7. อัตราเยี่ยมหลังคลอด 3 ครั้งตามเกณฑ์	>65%	3,375	2,129	63.08

ข้อมูล HDC ณ วันที่ 28 มิ.ย.65

# 1.ภาวะโลหิตจางในหญิงตั้งครรภ์



เกณฑ์ < ร้อยละ14  
ที่มา ข้อมูลจากHDC ณ วันที่ 28 มิถุนายน 2565

3 อำเภอ นำชื่นชม ได้แก่

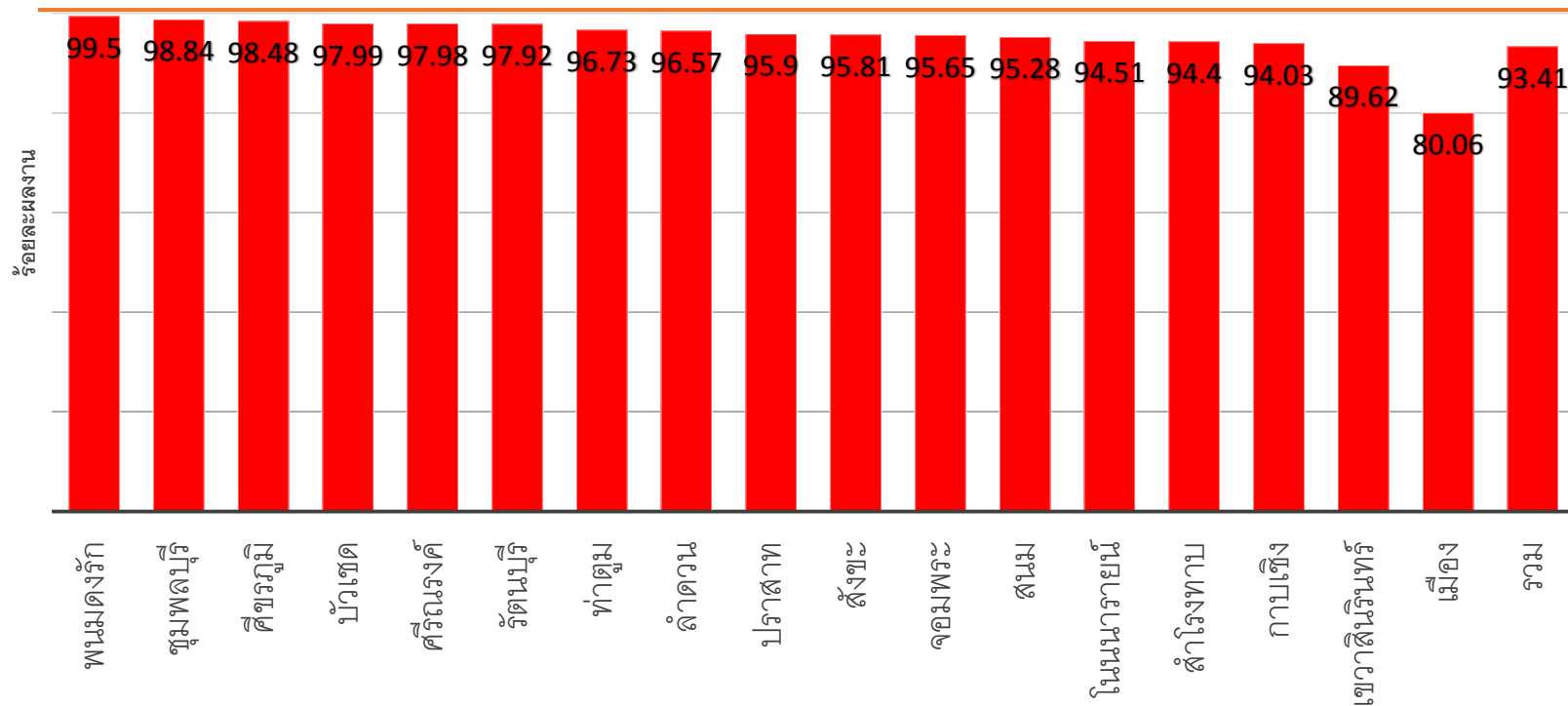
- 1.ศรีนครินทร์
- 2.กาบเชิง
- 3.สนม

Intervention ที่ควรทำ

- 1.โครงการ 90 วัน 90 กล่อง
- 2.ค้นหากลุ่มเตรียมพร้อมตั้งครรภ์ เพื่อจ่ายยาก่อนตั้งครรภ์
- 3.ประชาสัมพันธ์การควบคุมและป้องกันภาวะโลหิตจางวัยเจริญพันธุ์ (กิจกรรมรณรงค์สาวไทยแถมแดง)

## 2. ร้อยละหญิงตั้งครรภ์ที่ได้รับยาเม็ดเสริมไอโอดีน ธาตุเหล็ก กรดโฟลิก

### หญิงตั้งครรภ์ที่ได้รับยาเม็ดเสริมไอโอดีน ธาตุเหล็ก กรดโฟลิก



เกณฑ์ ร้อยละ 100

ที่มา ข้อมูลจากHDC ณ วันที่ 28 มิ.ย.65

■ ผลงานรายอำเภอ

### ปัญหาที่พบ

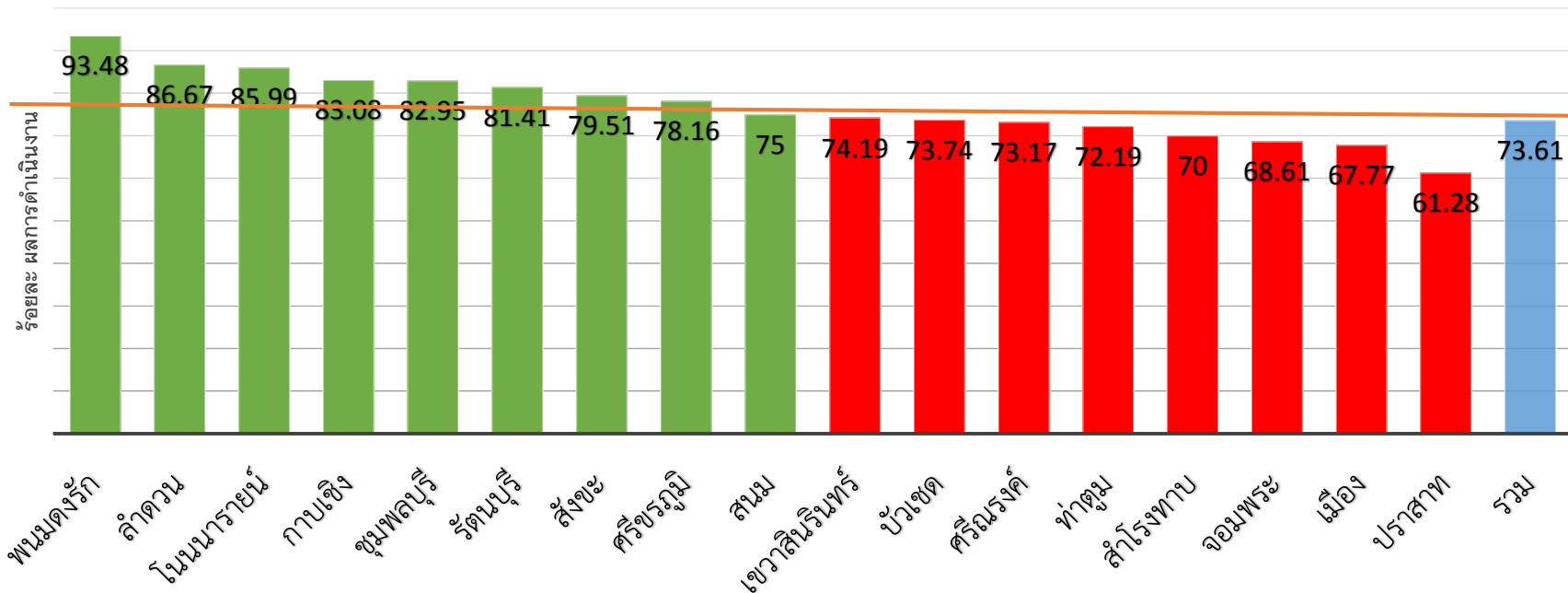
- **ANC** จากคลินิก/รพ.เอกชน
- **ANC** จากต่างจังหวัด แต่มาคลอดในพื้นที่

### แนวทางพัฒนา

- 1.ติดตาม ค้นหากลุ่มฝากครรภ์จากที่อื่น
- 2.บันทึกข้อมูลให้ครอบคลุมกลุ่มเป้าหมาย

### 3.ร้อยละหญิงตั้งครรภ์ที่ได้รับการดูแลก่อนคลอด 5 ครั้งตามเกณฑ์

หญิงตั้งครรภ์ที่ได้รับการดูแลก่อนคลอด 5 ครั้งตามเกณฑ์



เกณฑ์ > ร้อยละ 75

ที่มา ข้อมูลจาก HDC ณ วันที่ 28 มิ.ย.65

### 3 อำเภอ น่าชื่นชม ได้แก่

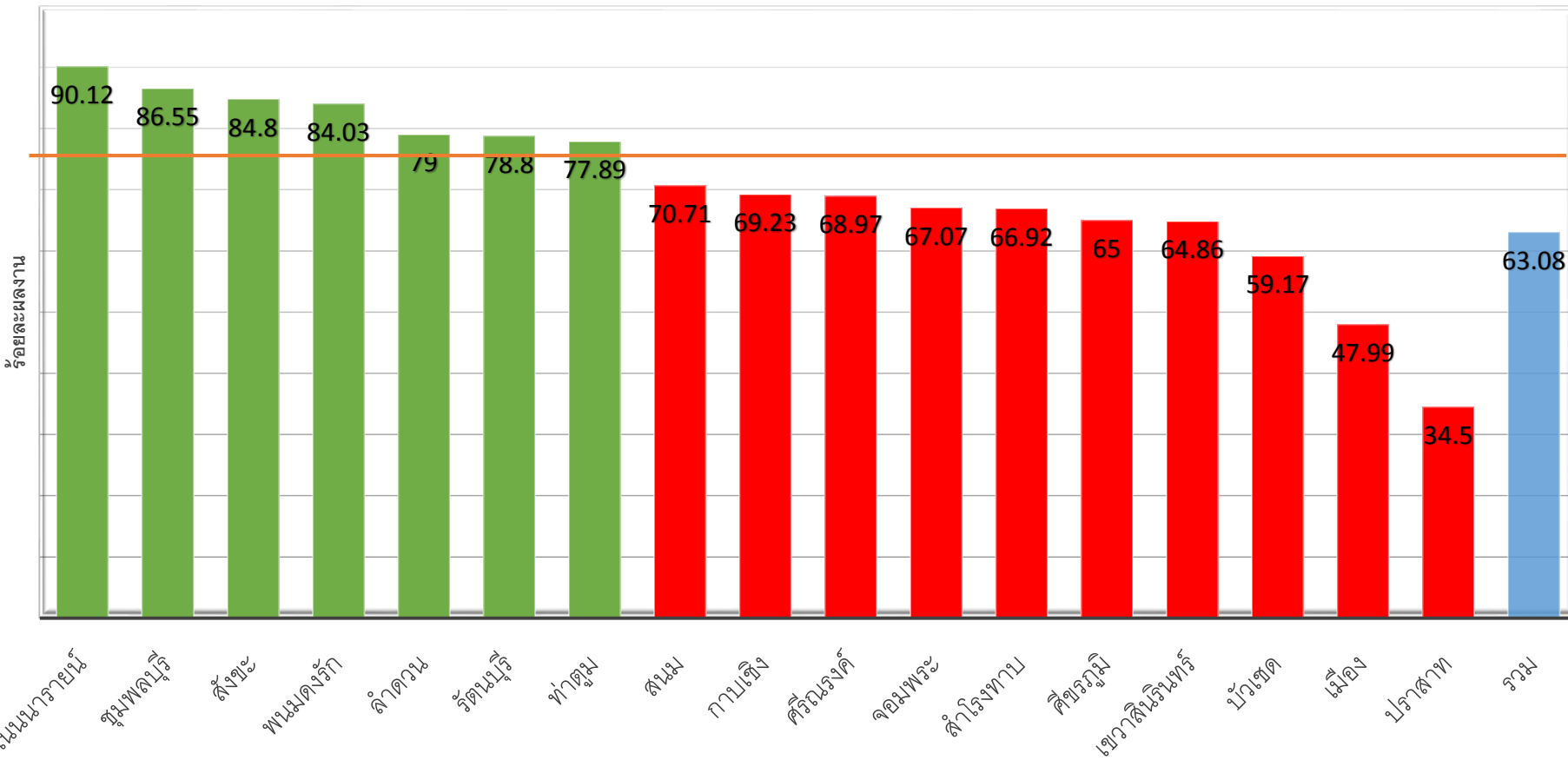
- 1.พนมดงรัก
- 2.ลำดวน
- 3.โนนนารายณ์

#### แนวทางพัฒนา

- 1.ติดตามหญิงตั้งครรภ์ฝากครรภ์ตามนัด และนัดฝากครรภ์ให้ได้ตามเกณฑ์โดยใช้ภาคีเครือข่ายช่วยติดตาม
- 2.บันทึกข้อมูลให้ครอบคลุมกลุ่มเป้าหมาย

## 4. ร้อยละหญิงหลังคลอดได้รับการดูแล 3 ครั้งตามเกณฑ์

ผลงานรายอำเภอ ร้อยละหญิงตั้งครรภ์ที่ได้รับการดูแลหลังคลอด 3 ครั้งตามเกณฑ์



เกณฑ์ > ร้อยละ 75

ที่มา ข้อมูลจากHDC ณ วันที่ 28 มิ.ย.65

3 อำเภอ นำชื่นชม ได้แก่

- 1.โนนนาายณ์
- 2.ชุมพลบุรี
- 3.สังขะ

แนวทางพัฒนา

- 1.ติดตามเยี่ยมหลังคลอด  
ทันเวลาโดยข้อมูลจากThai  
coc
- 2.บันทึกข้อมูลให้ครอบคลุม  
กลุ่มเป้าหมายและทันเวลา

## แนวทางขับเคลื่อนงานอนามัยแม่และเด็กจังหวัดสุรินทร์และ ประเด็นขอความร่วมมือ

### ระยะก่อนตั้งครรภ์

- 1) จัดตั้ง Preconception care clinic ในรพ. Node 6 แห่งคือ รพ.สุรินทร์, รพ.ปราสาท, รพ.ศีขรภูมิ, รพ.สังขะ, รพ.รัตนบุรี, รพ.ท่าตูม โดยมีรพ.สุรินทร์เป็นพี่เลี้ยง
- 2) จัดประชุมหารือแนวทางการป้องกัน แก้ไขปัญหาการดาตาย จังหวัดสุรินทร์ ร่วมกับสูติแพทย์จากรพ. Node
- 3) สนับสนุนยา Ferrous, Folic แก่หญิงวัยเจริญพันธุ์โดย
  - โครงการจดทะเบียนสร้างชาติ นำร่อง 2 อำเภอคือ ท่าตูม และ ศีขรภูมิ
  - ค้นหาหญิงวัยเจริญพันธุ์ที่อยู่กินกับสามีและพร้อมมีบุตรมารับยา Ferrous, Folic
  - จ่ายยาโดยเจ้าหน้าที่ในพื้นที่ / อสม. 17 อำเภอ (เชิงรุก/ บริการในคลินิก)
- 4) บันทึกข้อมูลในโปรแกรมให้ครอบคลุมกลุ่มเป้าหมายตามตัวชี้วัด

### ระยะตั้งครรภ์และหลังคลอด

- 1) ค้นหาหญิงตั้งครรภ์ฝากครรภ์ก่อนอายุครรภ์ 12 สัปดาห์และลงข้อมูลให้ครอบคลุม 4)
- 2) ขับเคลื่อนการ ANC คุณภาพ/ คัดกรอง High risk
- 3) จัดทำ care plan ในกลุ่มหญิงตั้งครรภ์ที่มีความเสี่ยงสูง
- 4) ฝ้าระวังโภชนาการมารดาด้วย โครงการ 90 วัน 90 กล่อง
- 5) ส่งเสริมการบริโภคไอโอดีนในครัวเรือน
- 6) พัฒนาระบบรีเฟอร์คุณภาพ
- 7) กำกับติดตามการกินยา triferdine ให้ครบ 6 เดือนในมารดา
- 8) พัฒนาระบบห้องคลอดคุณภาพ
- 9) บันทึกข้อมูลในโปรแกรมให้ครอบคลุมกลุ่มเป้าหมายตามตัวชี้วัดที่ยังไม่ผ่านเกณฑ์