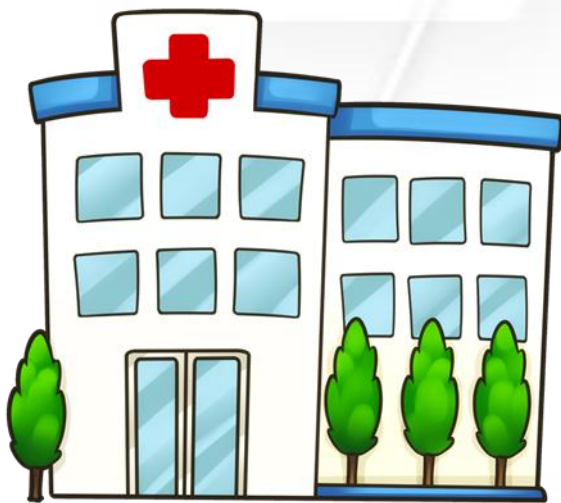




Guideline for Referral System



Level of Hospital

รพ.ปราสาท

รพ.สุรินทร์

โรงพยาบาลกาบเชิง

รพ.สต.10 แห่ง

กัมพูชา



รูปแบบการรับ-ส่งต่อผู้ป่วยชาวกัมพูชา

1. ผู้ป่วยไม่ฉุกเฉินช่วงเวลา 6.00 - 22.00 น.



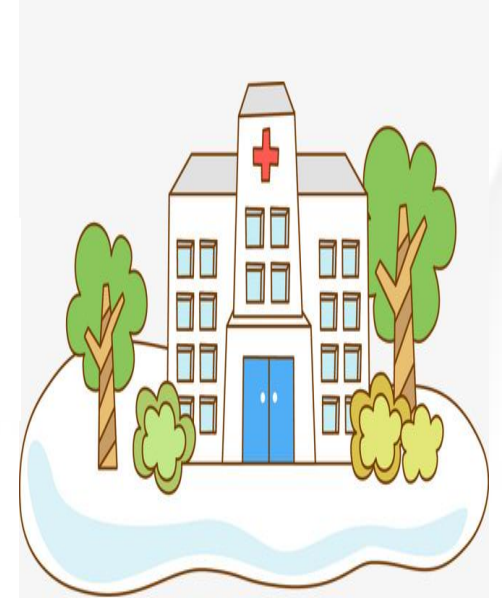
Passport
Border pass



ประสาน สน.พทก., ตม., ด้านตรวจโรค



เดินทางมารับการรักษา
เองได้เลย



รพ.กาบเชิง รพ.ปราสาท
รพ.สุรินทร์ รพ.เอksen



รูปแบบการรับ-ส่งต่อผู้ป่วยชาวกัมพูชา

2. ผู้ป่วย **ฉุกเฉิน** ช่วงเวลา 6.00 - 22.00 น.



Passport

Border pass

ใบ refer ภาษาอังกฤษ



ประสาน สน.ปทก., ตม., ด้านตรวจโรค



เบอร์ประสานที่ชัดเจนจาก

- สนง.ตม.ช่องจอม 044-559128

ตม. 0898456763 พ.ต.ท.ภาณุวัฒน์ ใจเที่ยงแท้ สว.ตม.จว.สุรินทร์

- ด้านตรวจโรค 044-558686, 080-1513763, 080-5501531,
061-0649489

2.1 รถกัมพูชา



2.2 เปลี่ยนถ่ายรถรพ.กาบเชิง



รพ.กาบเชิง



รพ.ปราสาท ,

รพ.สุรินทร์



รูปแบบการรับ-ส่งต่อผู้ป่วยชาวกัมพูชา

3. ผู้ป่วย ถูกเจ็น ช่วงเวลา 22.00 - 6.00 น.





สุรินทร์ นำร่อง ปรับโควิด-19 เป็นโรคประจำถิ่น



ประชุมพบปะกับผู้ว่าราชการจังหวัดอุดรธานี ราชอาณาจักรกัมพูชา ณ ห้องประชุมหน่วยประสานงานชายแดนประจำพื้นที่ 2 อ.กาบเชิง จ.สุรินทร์
พร้อมทั้งลงพื้นที่ ณ บริเวณด่านช่องจอม วันที่ 5 พฤษภาคม 2565



นายสุพงษ์ ทิติภักย์พิบูลย์ ผู้ว่าราชการจังหวัดสุรินทร์
ร่วมกับ ผู้ว่าราชการจังหวัดอุดรธานี ราชอาณาจักรกัมพูชา

เปิดด่านผ่านแดนถาวรช่องจอม

อ.กาบเชิง จ.สุรินทร์

วันที่ 6 พฤษภาคม 2565





มาตรการเดินทางเข้าราชอาณาจักร ณ ช่องทางเข้าออกระหว่างประเทศทางบก
ผ่านจุดผ่านแดนถาวร (International Point of Entry)



1

ผู้มีสัญชาติไทย

เริ่มดำเนินการ 1 พฤษภาคม 2565



เอกสารผ่านแดน



ระบบการลงทะเบียน



เอกสารฉีดวัคซีน



การกักตัวและการตรวจหา
เชื้อโควิด - 19

ผู้ที่ฉีดวัคซีนครบตามเกณฑ์



ผู้ที่ฉีดวัคซีนไม่ครบตามเกณฑ์



Passport

Border Pass

Passport

Border Pass



Thailand Pass



Thailand Pass



ไม่ต้องกักตัว
ขอความร่วมมือ Self-ATK
หากติดเชื้อโควิด-19 รับการรักษาดตามสิทธิ

กรณีมีผลตรวจ RT-PCR
72 ชม. ก่อนเดินทาง
ไม่ต้องกักตัว

ถ้าไม่มีผล RT-PCR
กักตัว 5 วัน ณ สถานที่กักกัน
ซึ่งทางราชการกำหนดและ
ตรวจ RT-PCR วันที่ 4 - 5



มาตรการเดินทางเข้าราชอาณาจักร ณ ช่องทางเข้าออกระหว่างประเทศทางบก
ผ่านจุดผ่านแดนถาวร (International Point of Entry)

2

ผู้ไม่มีสัญชาติไทย

เริ่มดำเนินการ 1 พฤษภาคม 2565

ระบบการลงทะเบียน

เอกสารการฉีดวัคซีน

ประกันภัย
(วงเงินไม่น้อยกว่า 10,000 USD)

การกักตัวและการตรวจหาเชื้อโควิด - 19

เอกสารการผ่านแดน

พื้นที่อนุญาตเดินทาง

ผู้เดินทางแบบระยะยาว
(แนวทางเดียวกับการเดินทางเข้าทางอากาศ)

ผู้ที่ฉีดวัคซีนครบตามเกณฑ์

ผู้ที่ฉีดวัคซีนไม่ครบตามเกณฑ์

Thailand Pass

Thailand Pass

ไม่ต้องกักตัว
ขอความร่วมมือ Self-ATK
หากติดเชื้อโควิด-19 รักษาตามประกันภัย

กรณีมีผลตรวจ RT-PCR 72 ชม. ก่อนเดินทาง ไม่ต้องกักตัว
ถ้าไม่มีผล RT-PCR กักตัว 5 วัน ณ สถานที่กักกันในจังหวัดราชบุรีกำหนด และตรวจ RT-PCR วันที่ 4 - 5

Passport

Passport

เดินทางได้ทั่วประเทศ

เดินทางได้ทั่วประเทศ

ผู้เดินทางแบบระยะสั้น
(พำนักอยู่ไทย ไม่เกิน 3 วัน)

ต้องได้รับการฉีดวัคซีนครบตามเกณฑ์

ไม่ต้องกักตัว
ขอความร่วมมือ Self-ATK

Border Pass

เป็นไปตามความตกลงว่าด้วยการเดินทางข้ามแดน



ข้อมูลผู้ป่วยนอกและผู้ป่วยในชาวักมพูชาที่มารับบริการในจังหวัดสุรินทร์หลังเปิดเมือง

ตั้งแต่วันที่ 6-30 พฤษภาคม 2565

	OPD Case	IPD Case	จำนวนส่งต่อจาก สว.กาบเชิง (คน)
สว.สุรินทร์	15	2	0
สว.ปราสาท	54	7	0
สว.กาบเชิง	134	2	-
สว.รวมแพทย์หมอนันต์	82	20	0
สว.สุรินทร์รวมแพทย์	89	6	0
Total	374	37	0

หมายเหตุ: ข้อมูลสว.รวมแพทย์หมอนันต์และสว.สุรินทร์รวมแพทย์ ข้อมูลตั้งแต่วันที่ 6-12 พฤษภาคม 2565



ขอบคุณค่ะ

Thank you

អរគុណច្រើន

