



การเงินการคลัง-จัดเก็บรายได้ คำรักษาฯ ของหน่วยบริการ

สถานการณ์การเงิน



- 📊 ระดับความเสี่ยงทางการเงิน
- 📊 ผลวิเคราะห์ทางการเงิน
- 📊 เงินบำรุงคงเหลือ / หนี้สินและภาระผูกพัน

ระดับความเสี่ยงทางการเงินของหน่วยบริการในจังหวัดสุรินทร์ ปีงบประมาณ 2560 – 2565

หน่วยบริการ	ปี 2560	ปี 2561	ปี 2562	ปี 2563	ปี 2564				ปี 2565	
					ไตรมาส 1	ไตรมาส 2	ไตรมาส 3	ไตรมาส 4	ไตรมาส 1	ไตรมาส 2
รพ.สุรินทร์	-	-	1	1	-	-	-	-	-	-
รพ.ปราสาท	2	2	1	-	-	-	-	-	-	-
รพ.ศีขรภูมิ	6	5	2	-	-	-	-	1	-	-
รพ.สังขะ	3	4	2	-	-	-	-	-	-	-
รพ.ท่าตูม	1	-	-	-	-	-	-	-	-	-
รพ.รัตนบุรี	4	2	2	-	-	-	-	-	-	-
รพ.ลำดวน	-	-	-	-	-	-	-	-	-	-
รพ.ชุมพลบุรี	-	-	-	-	-	-	-	-	-	-
รพ.จอมพระ	-	-	-	-	-	-	-	-	-	-
รพ.กาบเชิง	1	1	-	-	-	-	-	-	-	-
รพ.สำโรงทาบ	-	1	-	-	-	-	-	-	-	-
รพ.บัวเชด	1	-	1	-	-	-	-	-	-	-
รพ.ศรีณรงค์	-	-	-	-	-	-	-	-	-	-
รพ.สนม	5	2	-	-	-	-	-	-	-	-
รพ.พนมดงรัก เฉลิมพระเกียรติ 80 พรรษา	3	2	1	-	-	-	-	-	-	-
รพ.เขวาสินรินทร์	-	-	-	-	-	-	-	-	-	-
รพ.โนนนารายณ์	-	-	1	-	-	-	-	-	-	-

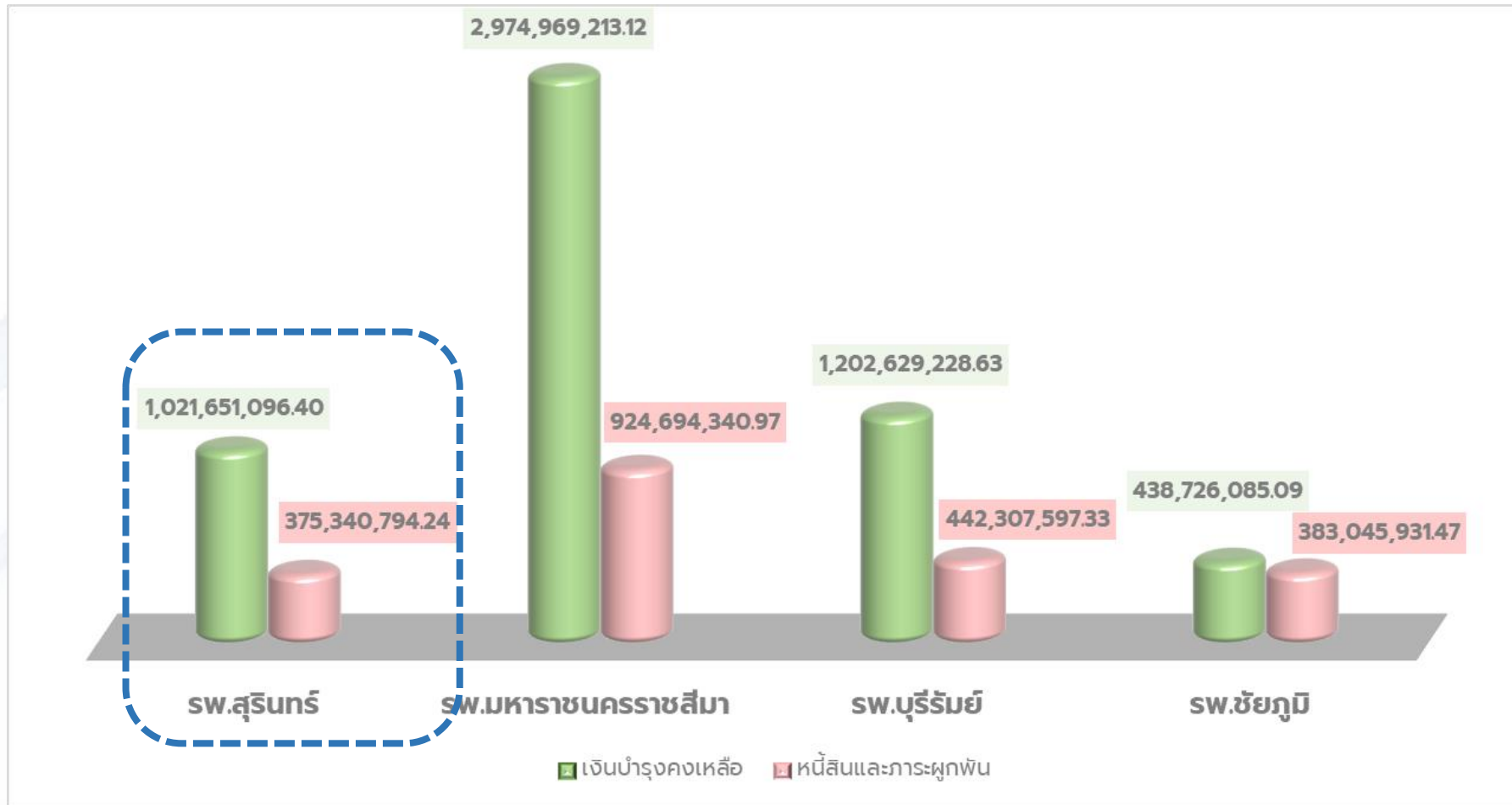
ผลการวิเคราะห์สถานการณ์ทางการเงินการคลัง ปีงบประมาณ 2565

เดือน มีนาคม 2565

หน่วยบริการ	Current Ratio ≥1.5	Quick Ratio ≥1	Cash ratio ≥0.8	NWC (ล้านบาท)	NI +depreciation (ล้านบาท)	NWC/ANI	EBITDA (ล้านบาท)
รพ.สุรินทร์	5.02	4.50	2.72	1,508.96	707.62		619.25
รพ.ปราสาท	4.83	4.63	2.96	534.09	188.97		180.78
รพ.ศีขรภูมิ	5.22	3.96	1.75	348.37	131.48		141.54
รพ.สังขะ	4.35	4.09	2.26	231.50	118.33		120.89
รพ.ท่าตูม	6.05	5.86	4.14	212.20	62.41		62.87
รพ.รัตนบุรี	5.18	4.99	3.09	233.10	101.44		102.53
รพ.ลำดวน	9.88	9.60	4.79	169.55	107.83		109.86
รพ.ชุมพลบุรี	5.65	5.47	4.18	130.46	76.77		79.22
รพ.จอมพระ	12.12	11.89	8.99	140.69	53.31		54.90
รพ.กาบเชิง	18.34	17.70	7.53	213.67	101.94		103.91
รพ.สำโรงทาบ	6.11	5.94	4.37	119.72	52.56		54.31
รพ.บัวเชด	3.62	3.46	2.95	67.79	27.72		27.05
รพ.ศรีณรงค์	6.86	6.69	4.50	168.73	55.13		60.77
รพ.สนม	7.91	7.59	5.13	82.34	23.34		23.96
รพ.พนมดงรัก เฉลิมพระเกียรติ 80พรรษา	9.99	9.48	7.62	87.69	32.83		32.77
รพ.เขวาสินรินทร์	9.73	9.38	7.91	122.57	30.68		42.05
รพ.โนนนารายณ์	8.07	7.95	6.31	91.75	39.16		31.27

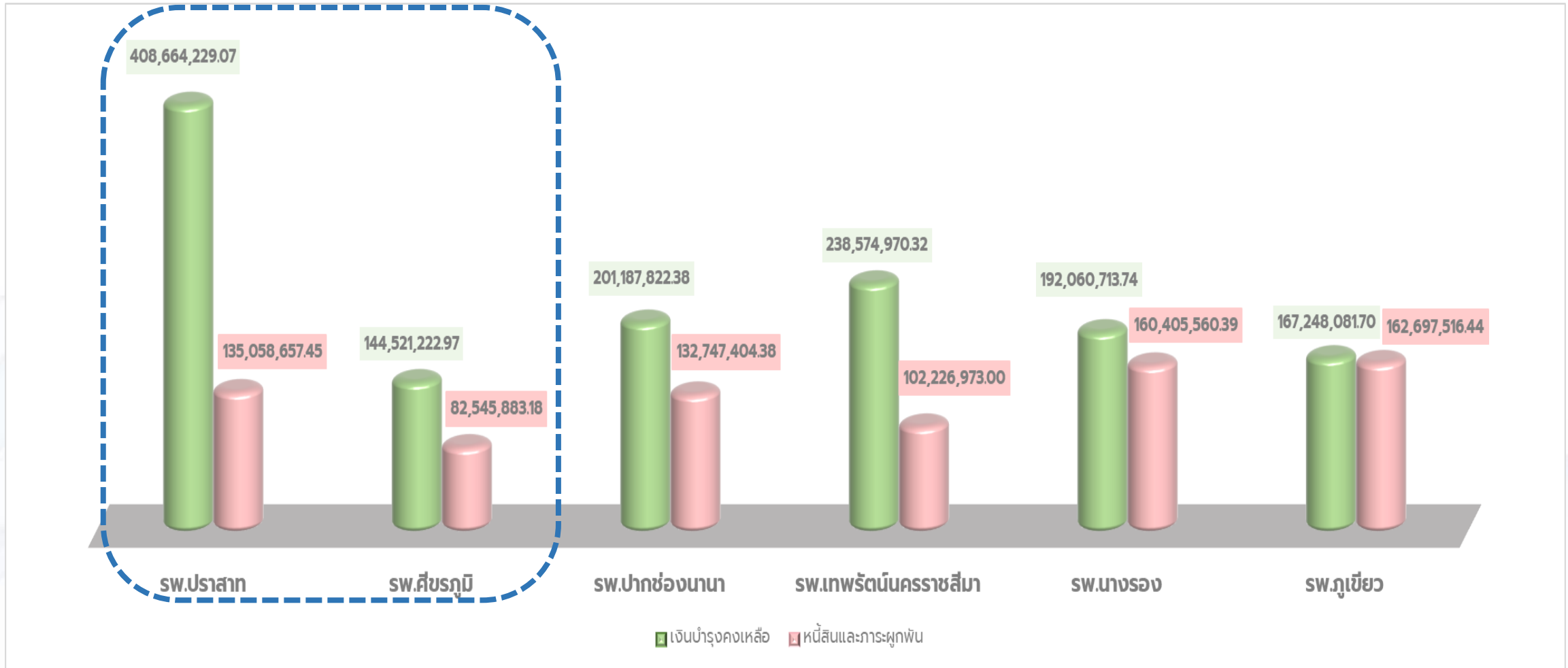
แผนภูมิแสดงเงินบำรุงคงเหลือเทียบกับหนี้สินและภาระผูกพัน เดือน มีนาคม 2565

SWศ.



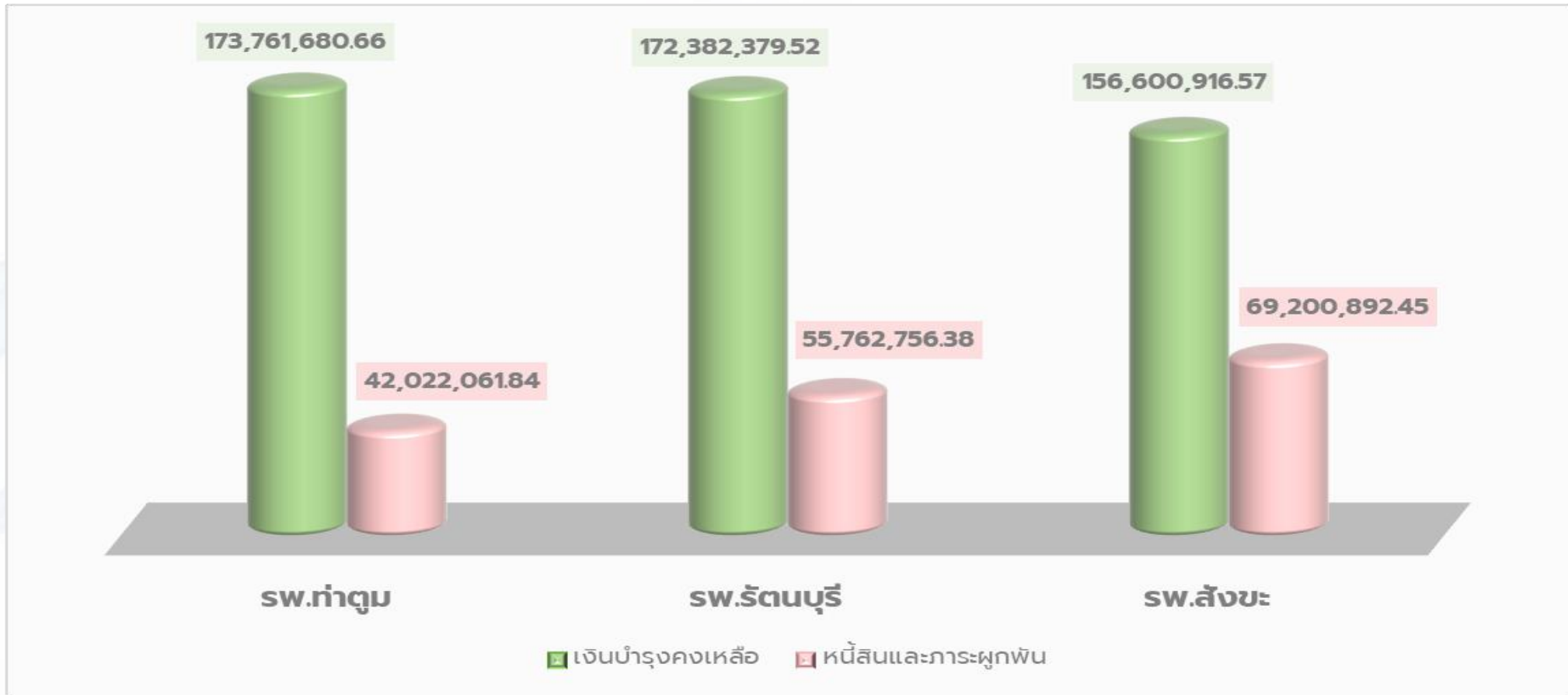
แผนภูมิแสดงเงินบำรุงคงเหลือเทียบกับหนี้สินและภาระผูกพัน เดือน มีนาคม 2565

swn.



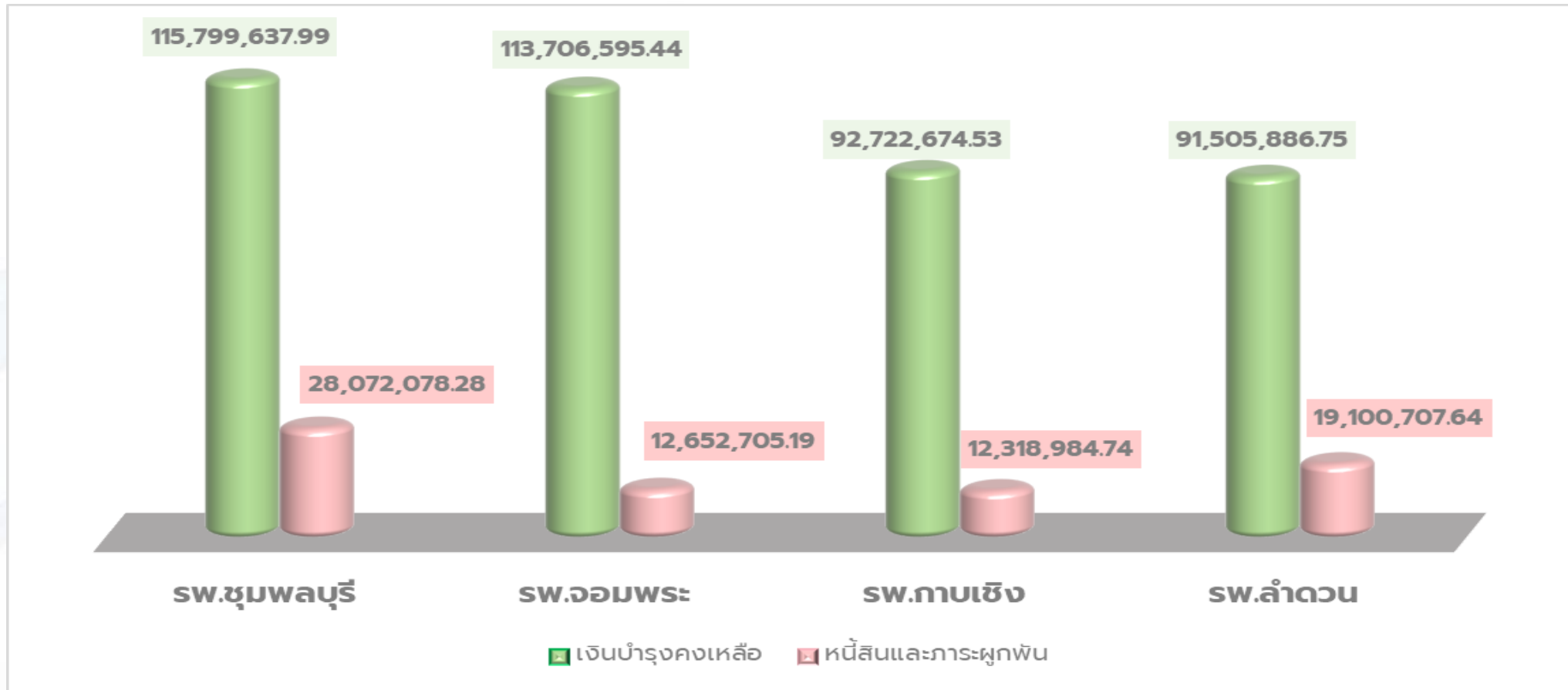
แผนภูมิแสดงเงินบำรุงคงเหลือเทียบกับหนี้สินและภาระผูกพัน เดือน มีนาคม 2565

M2



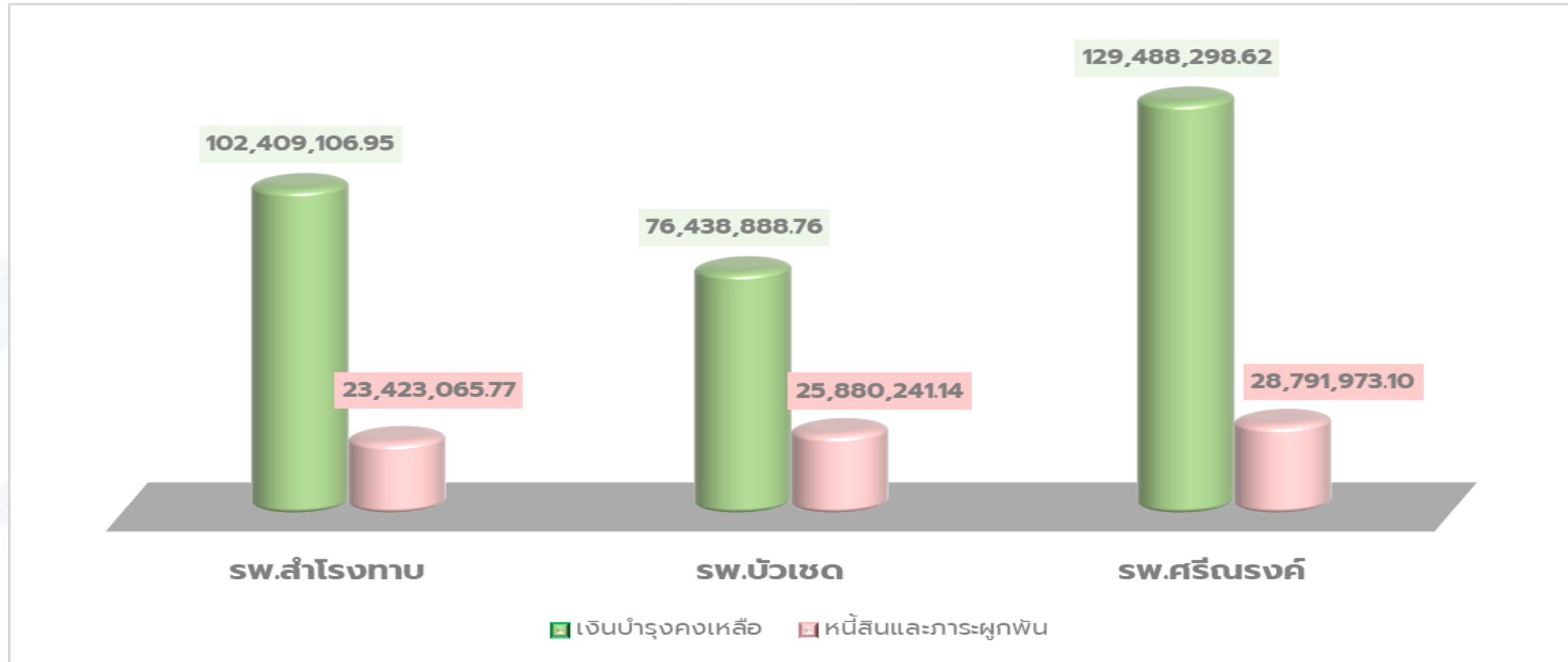
แผนภูมิแสดงเงินบำรุงคงเหลือเทียบกับหนี้สินและภาระผูกพัน เดือน มีนาคม 2565

F2



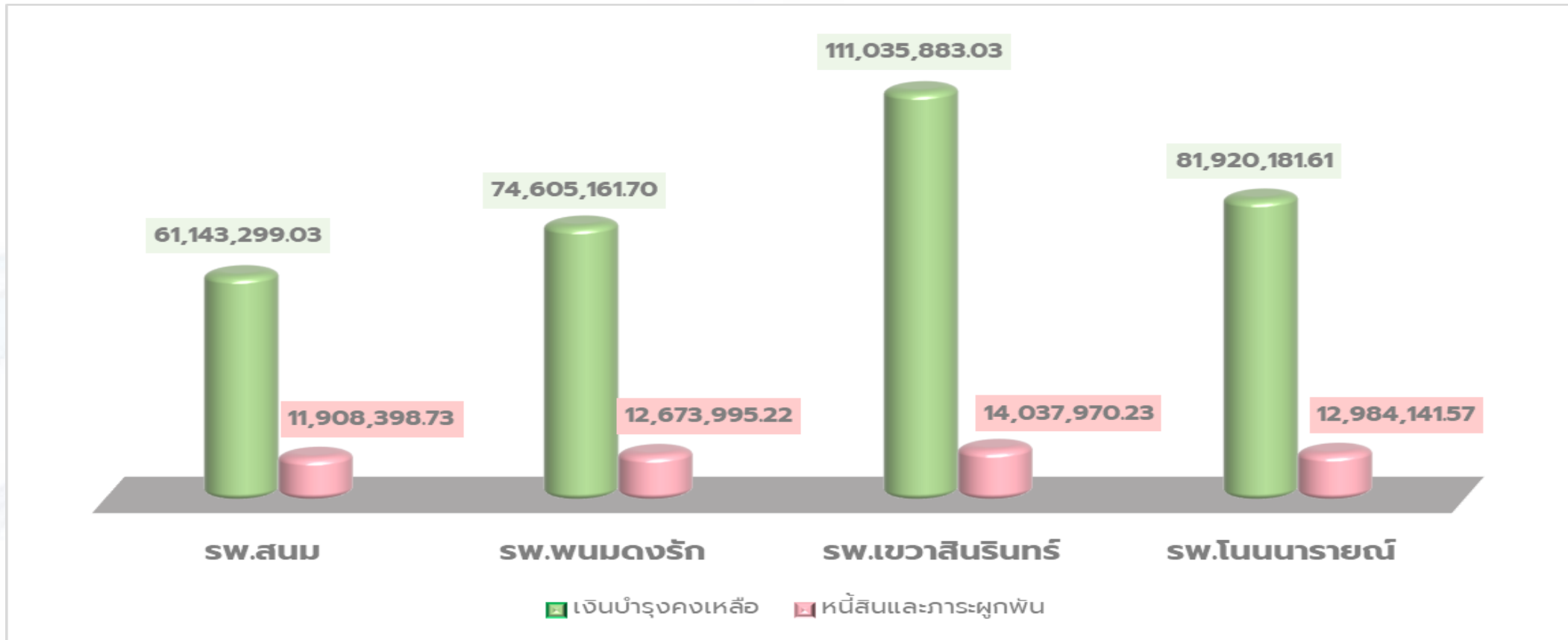
แผนภูมิแสดงเงินบำรุงคงเหลือเทียบกับหนี้สินและภาระผูกพัน เดือน มีนาคม 2565

F2



แผนภูมิแสดงเงินบำรุงคงเหลือเทียบกับหนี้สินและภาระผูกพัน เดือน มีนาคม 2565

F2,F3



ทำกับติดตามงบ สปสช.



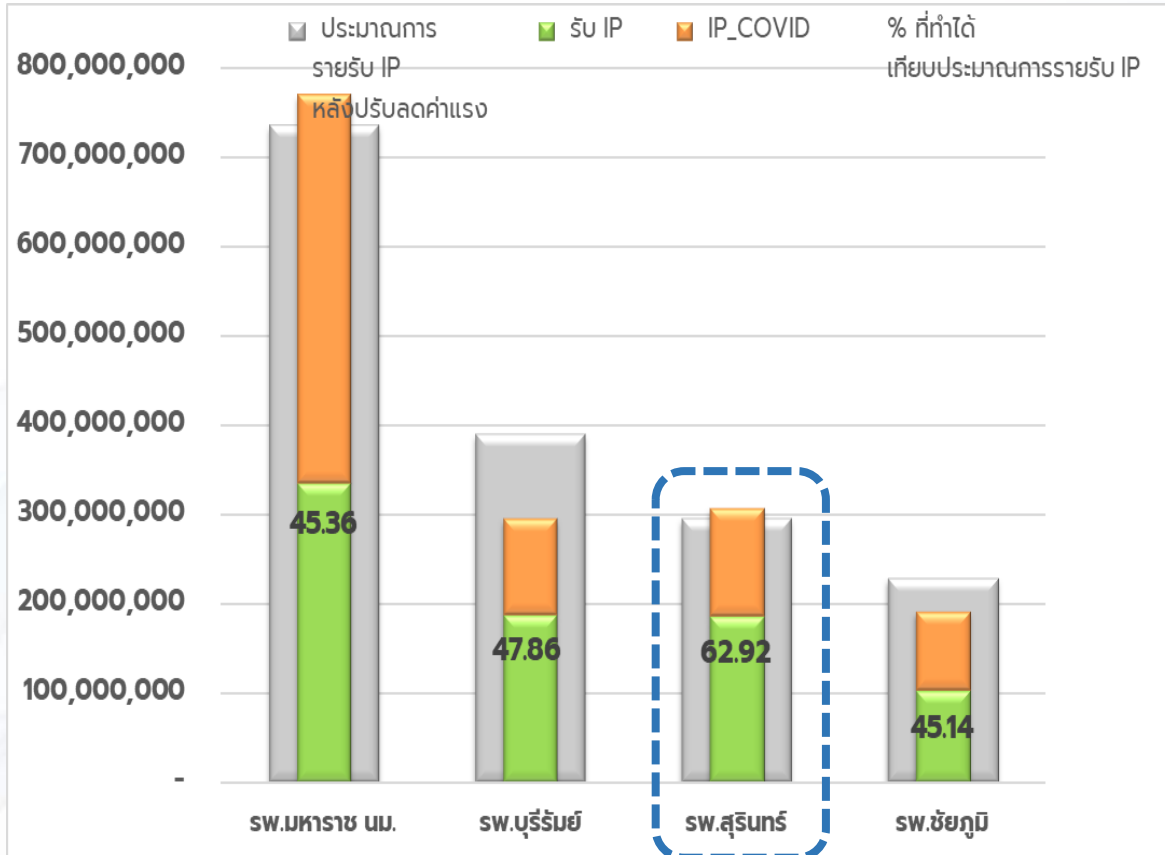
- 📊 เปรียบเทียบประมาณการ / ประกัน / ผลงาน OP+PP+IP
- 📊 สรุปรายเงินที่ได้รับโอนจาก สปสช. ของ รพ.ค่ายวีรวัฒน์โยธิน
- 📊 สรุปรายเงินที่ได้รับโอนจาก สปสช. รพ.สต.

**เปรียบเทียบประมาณการ / ประกัน / ผลงาน
รายรับ OP+PP+IP**

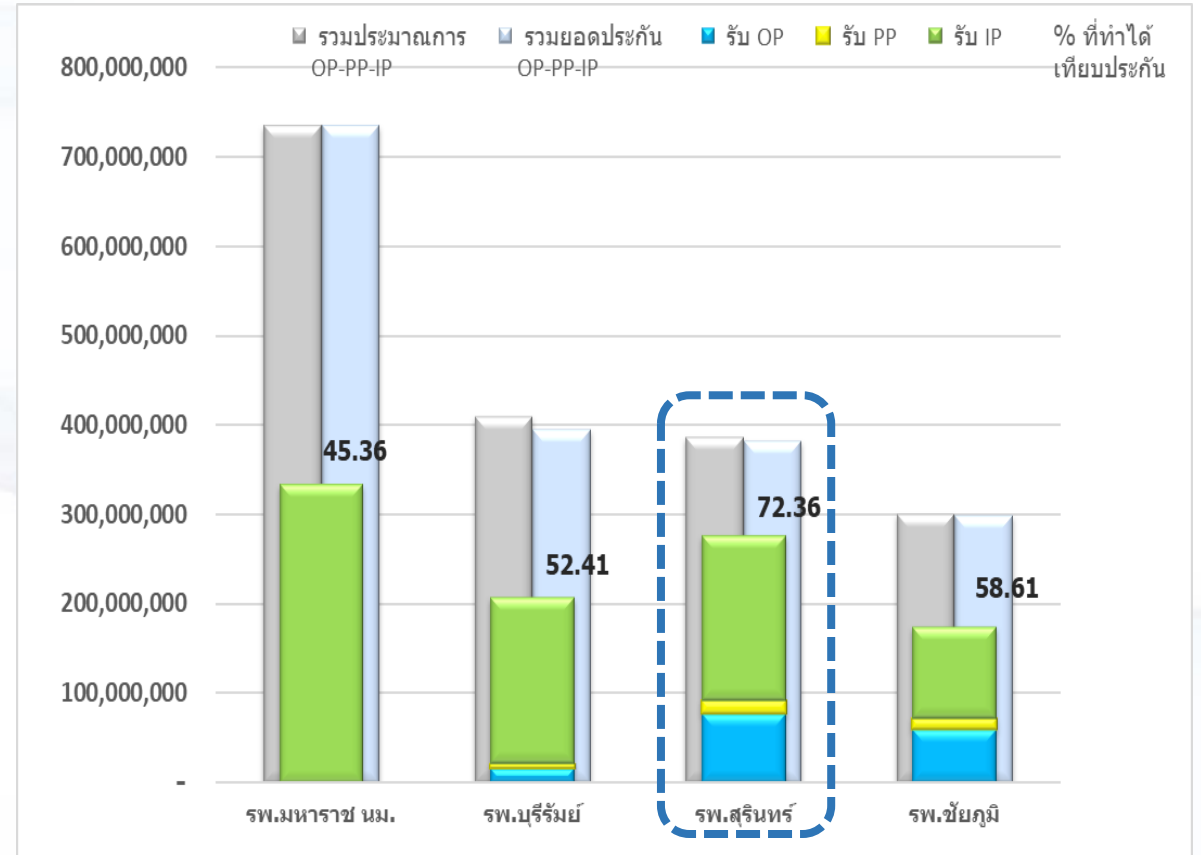
เปรียบเทียบประมาณการ/ประกัน/ผลงาน

SWศ.

เปรียบเทียบประมาณการ / ผลงานรายรับ IP ปกติ / IP COVID

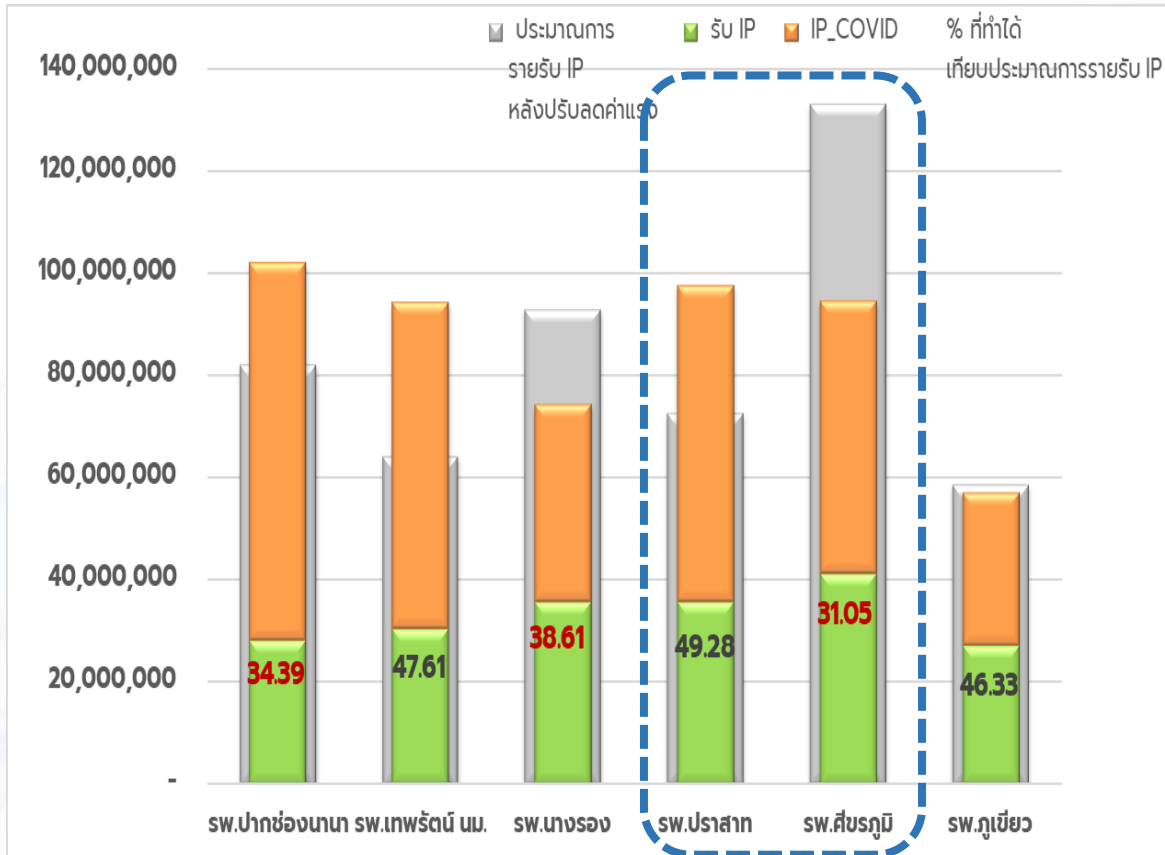


เปรียบเทียบประมาณการ / ประกันรายรับ / ผลงาน OP+PP+IP

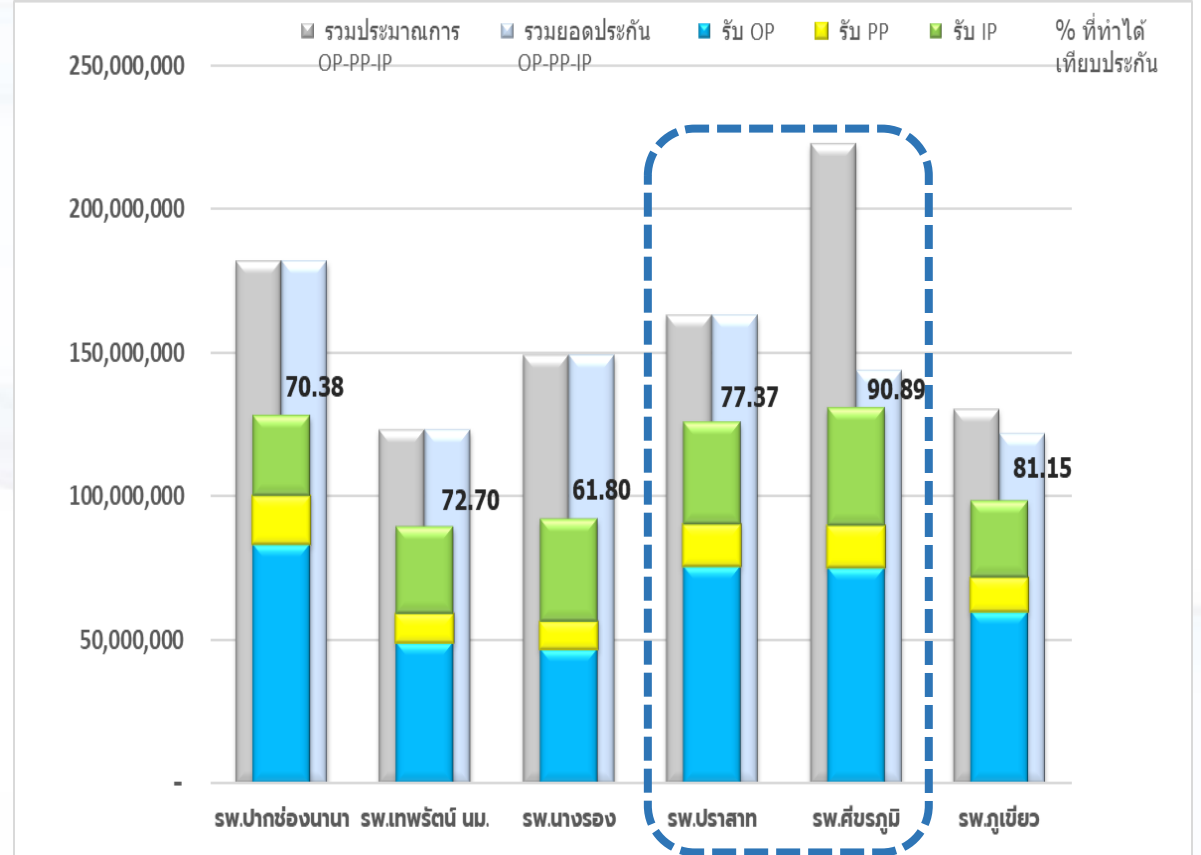


เปรียบเทียบประมาณการ/ประกัน/ผลงาน

เปรียบเทียบประมาณการ / ผลงานรายรับ IP ปกติ / IP COVID



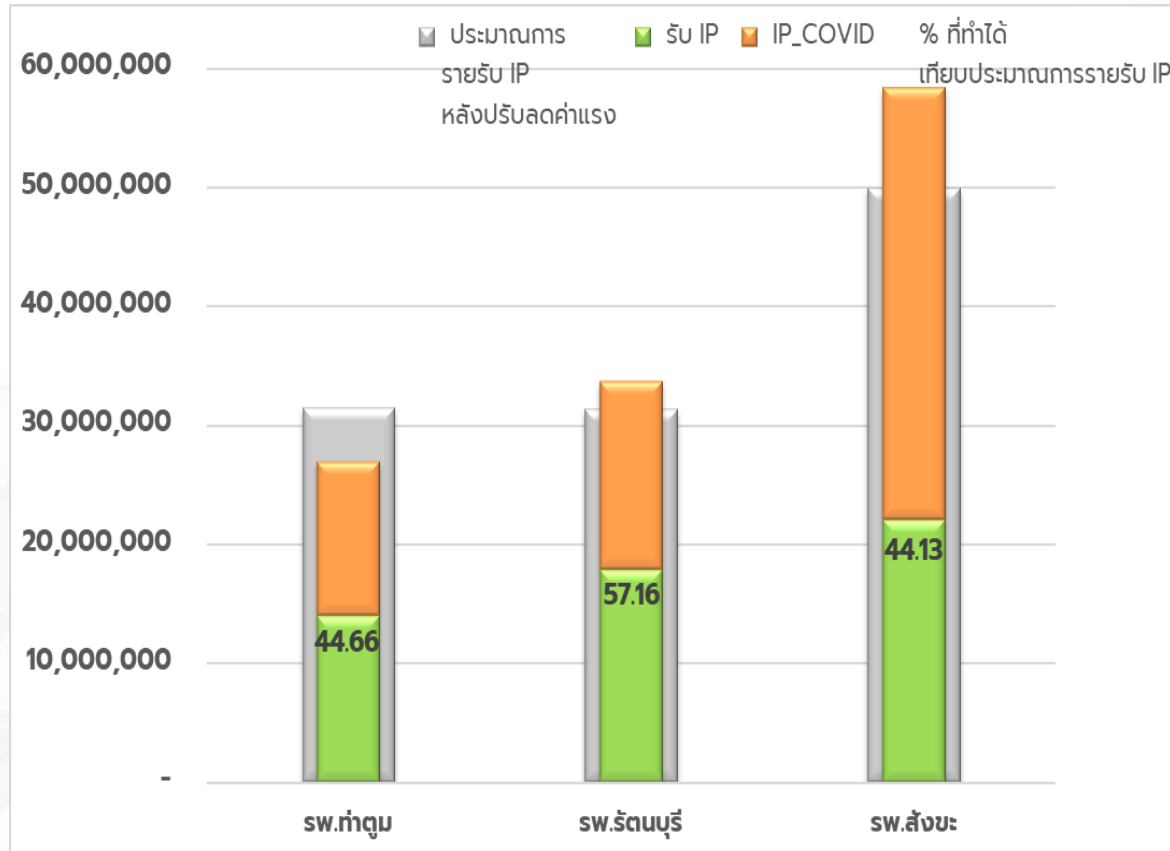
เปรียบเทียบประมาณการ / ประกันรายรับ / ผลงาน OP+PP+IP



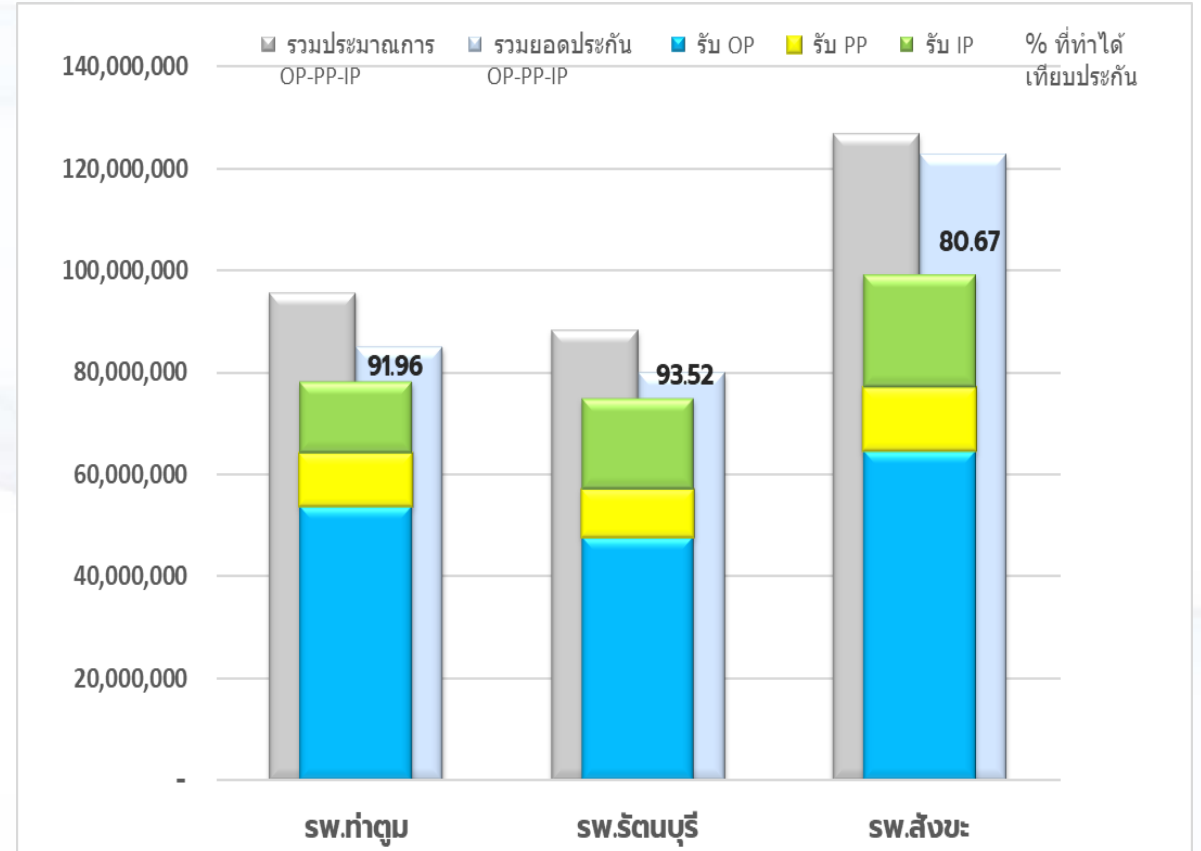
เปรียบเทียบประมาณการ/ประกัน/ผลงาน

M2

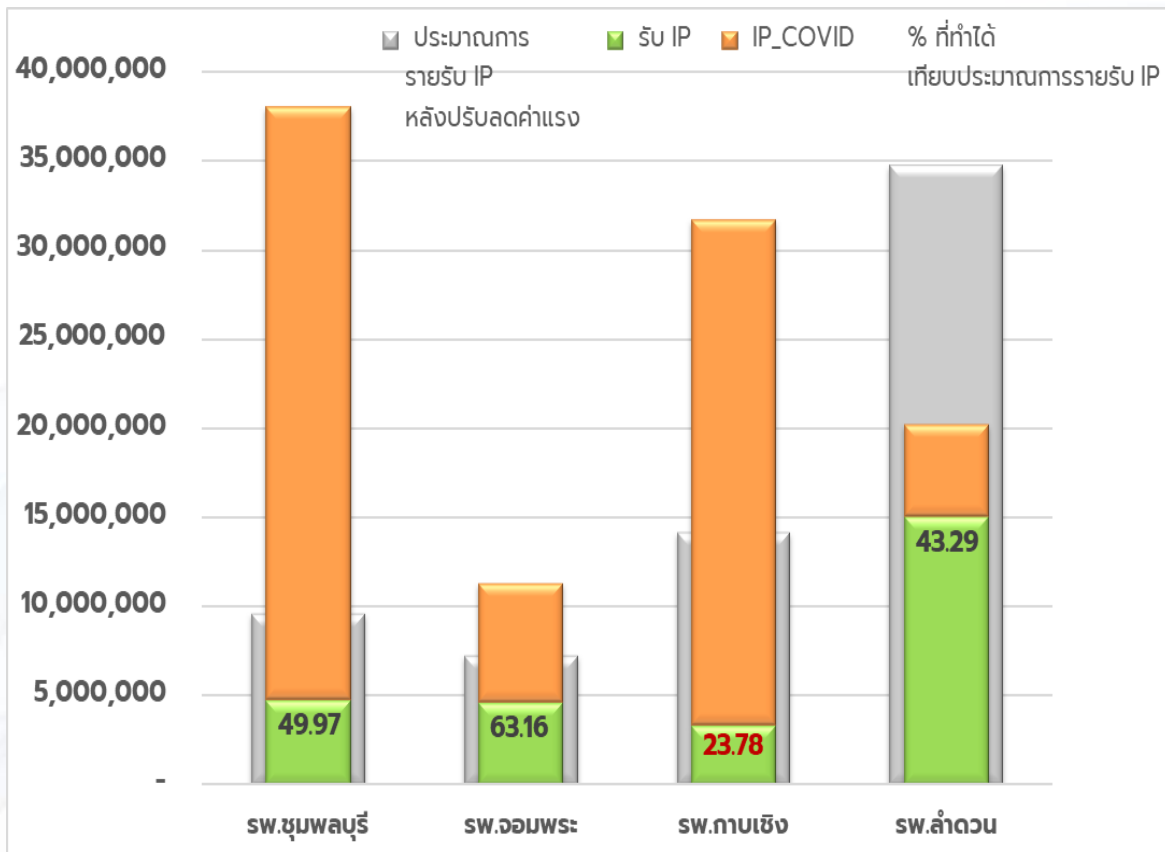
เปรียบเทียบประมาณการ / ผลงานรายรับ IP ปกติ / IP COVID



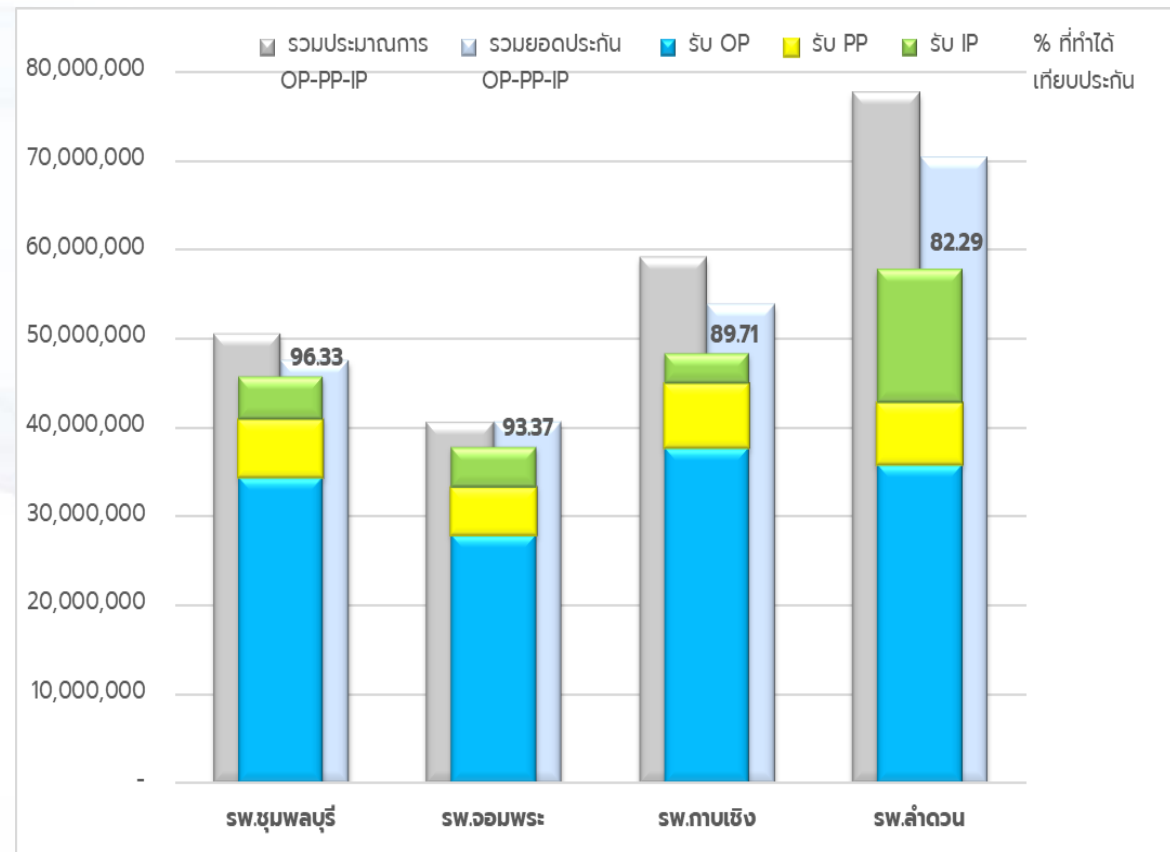
เปรียบเทียบประมาณการ / ประกันรายรับ / ผลงาน OP+PP+IP



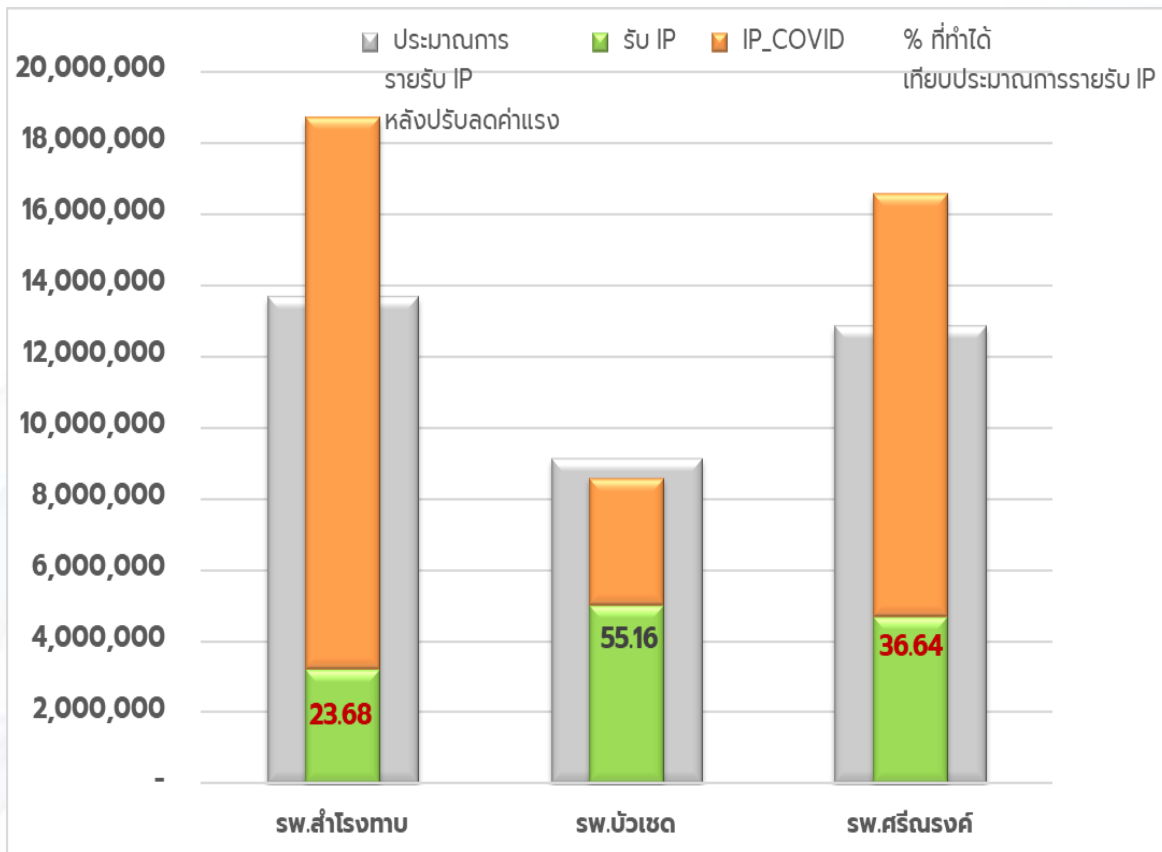
เปรียบเทียบประมาณการ / ผลงานรายรับ IP ปกติ / IP COVID



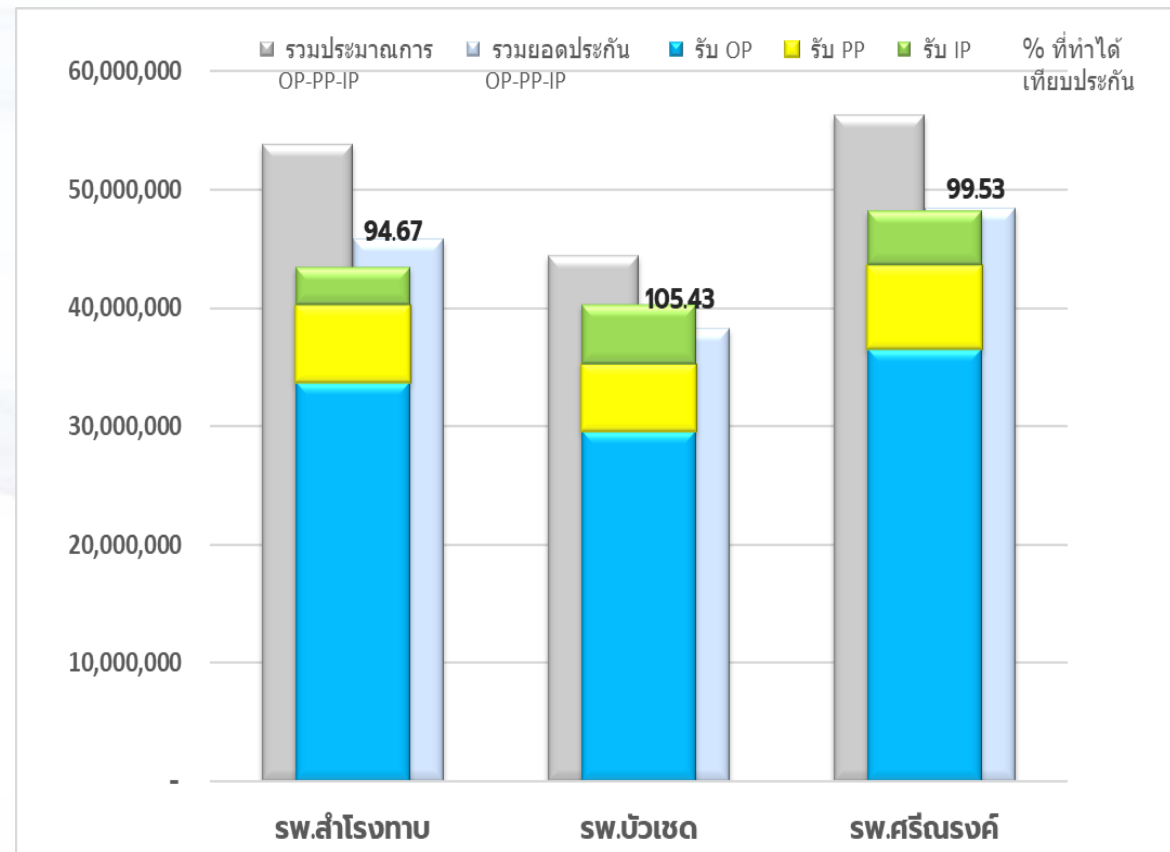
เปรียบเทียบประมาณการ / ประกันรายรับ / ผลงาน OP+PP+IP



เปรียบเทียบประมาณการ / ผลงานรายรับ IP ปกติ / IP COVID



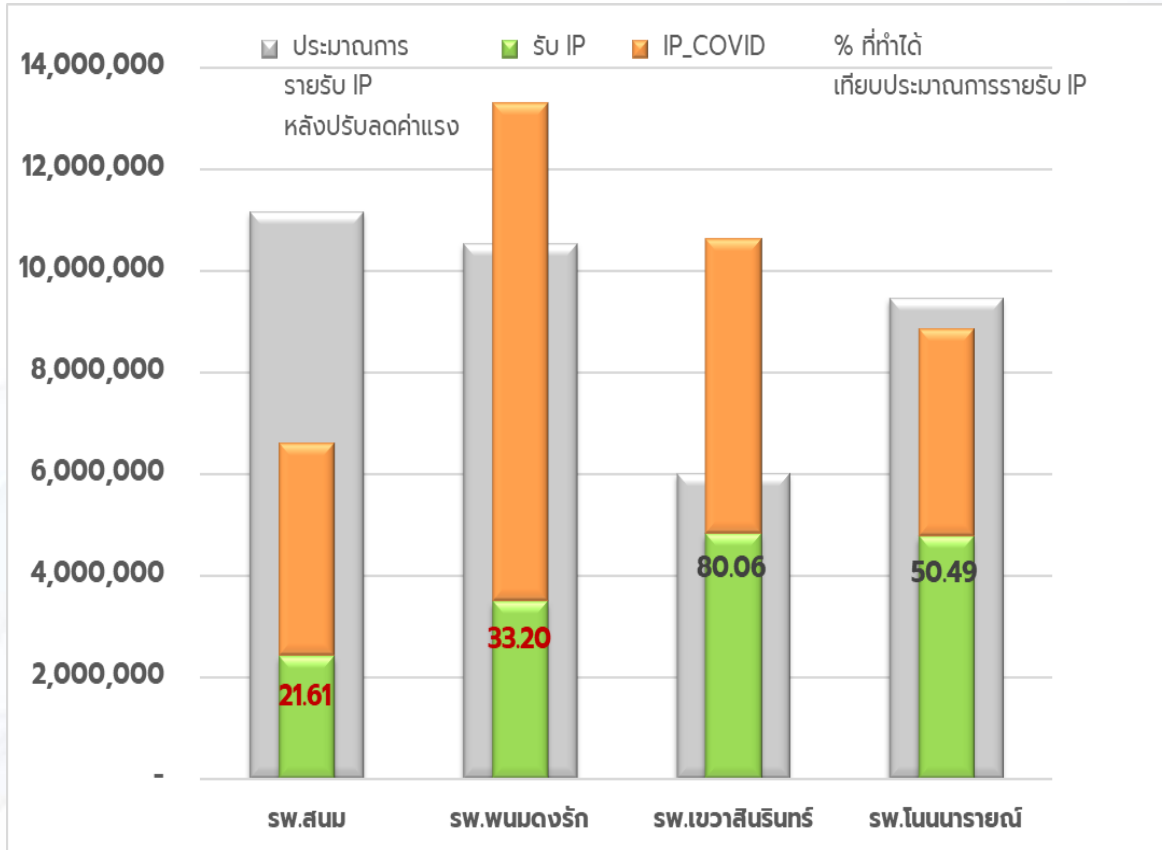
เปรียบเทียบประมาณการ / ประกันรายรับ / ผลงาน OP+PP+IP



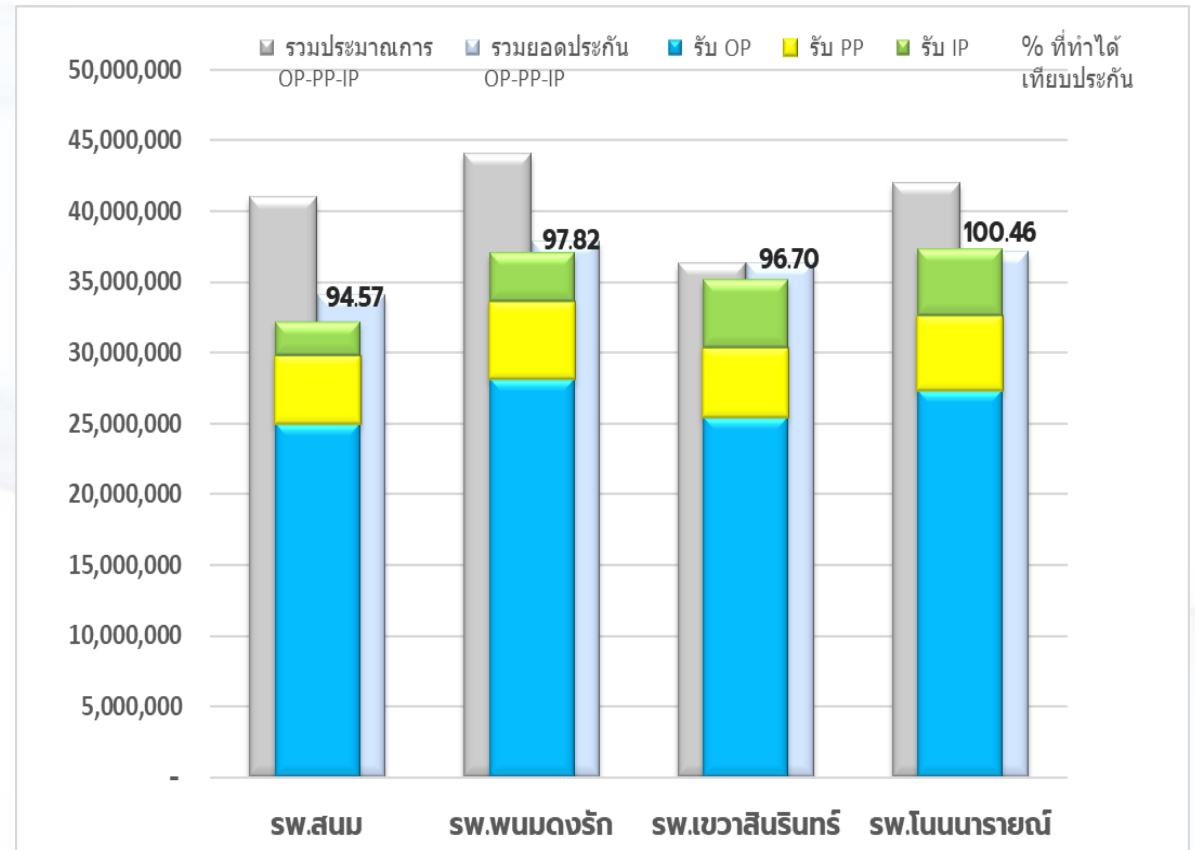
เปรียบเทียบประมาณการ/ประกัน/ผลงาน

F2,F3

เปรียบเทียบประมาณการ / ผลงานรายรับ IP ปกติ / IP COVID



เปรียบเทียบประมาณการ / ประกันรายรับ / ผลงาน OP+PP+IP

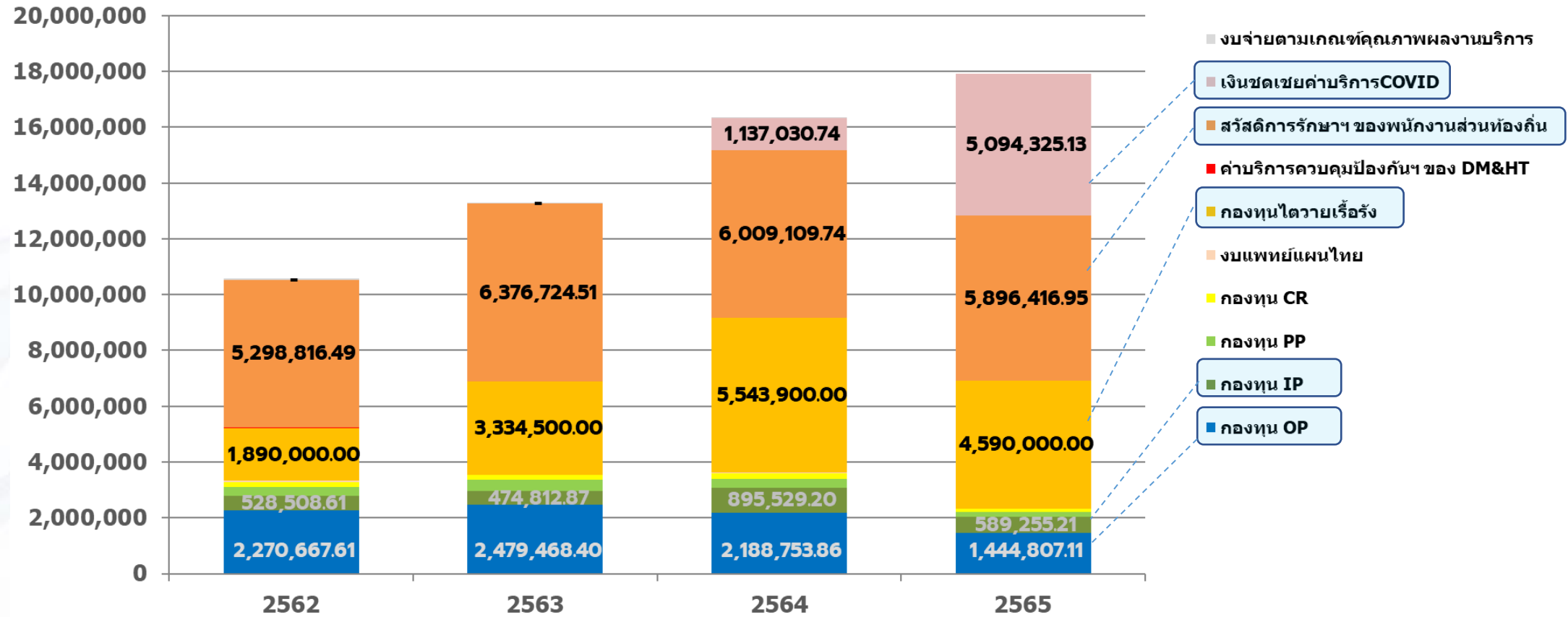


เงินที่ได้รับจาก สปสช. รพ.ค่ายวีรวัฒน์โยธิน



รพ.ค่ายวิวัฒน์โยธิน ได้รับจาก สปสช. ปีงบประมาณ 2562-2565

ค่ายฯ



เงินที่ได้รับจาก สปสช. รพ.สต



เงินที่ได้รับจาก สปสช.ปีงบประมาณ 2565

1 ต.ค.64-26 เม.ย.65

sw.สต.

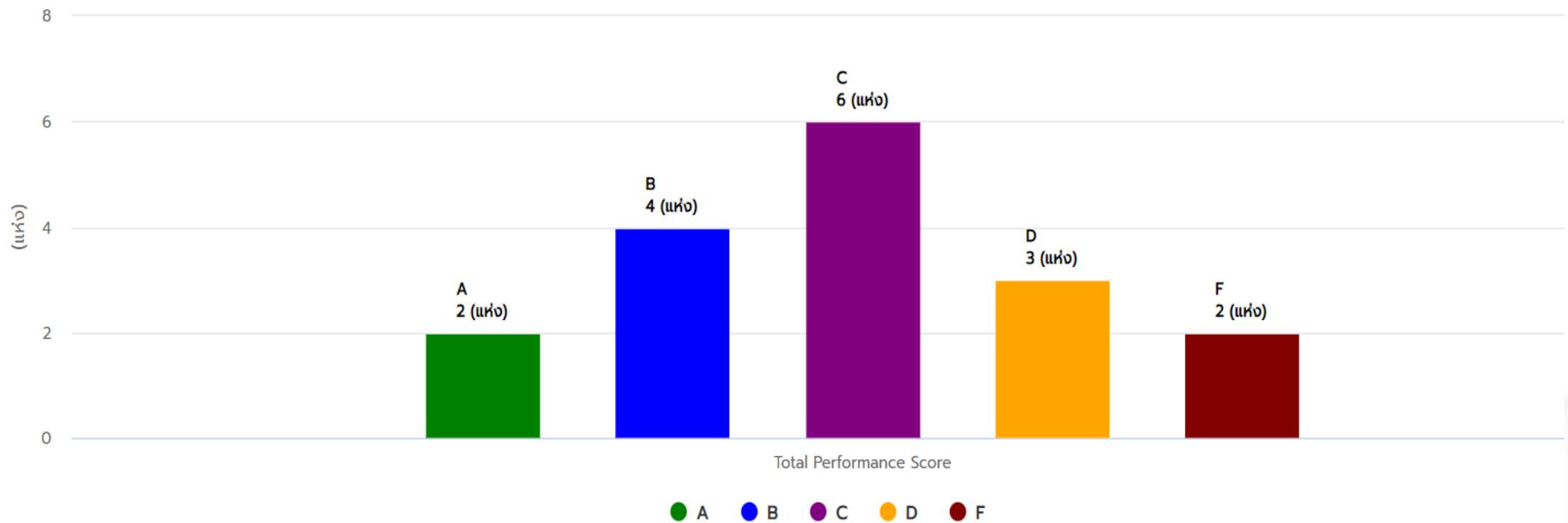
รหัส	อำเภอ	คำรักษาพยาบาลสิทธิ อปท.		ค่าบริการโรคติดเชื้อไวรัสโคโรนา 2019	
		บาท	แห่ง	บาท	แห่ง
3201	เมือง	367,370.72	11	218,720.00	19
3202	ชุมพลบุรี	788,034.35	13	229,720.00	13
3203	ท่าตูม	505,164.51	12	-	-
3204	จอมพระ	120,635.55	7	52,520.00	11
3205	ปราสาท	19,896.25	12	580,360.00	22
3206	กาบเชิง	142.00	1	164,200.00	10
3207	รัตนบุรี	727,961.40	14	-	-
3208	สนม	502,152.91	10	13,840.00	10
3209	ศีขรภูมิ	2,461.00	5	40,500.00	8
3210	สังขะ	5,772.53	9	223,360.00	17
3211	ลำดวน	64,484.00	5	-	-
3212	สำโรงทาบ	110,326.06	8	7,200.00	2
3213	บัวเชด	9,192.00	2	-	-
3214	พนมดงรัก	3,100.25	2	-	-
3215	ศรีณรงค์	15,862.75	6	201,920.00	6
3216	เขวาสินรินทร์	7,340.65	4	-	-
3217	โนนนารายณ์	22,019.75	1	-	-
	รวมทั้งหมด	3,271,916.68	122	1,732,340.00	118

Total Performance Score จังหวัดสุรินทร์ เดือน มีนาคม 2565



Total Performance Score (TPS)

Total Performance Score จังหวัดสุรินทร์ เดือน มีนาคม ปีงบประมาณ 2565



Total Performance Score (TPS)

หน่วยบริการ	การบริหารแผนทางการเงินเปรียบเทียบผลการดำเนินงานผลต่าง (2คะแนน)	การบริหารสินทรัพย์หมุนเวียนและหนี้สินหมุนเวียน (3คะแนน)	การบริหารจัดการ (5 คะแนน)			ตัวชี้วัดผลผลิตการดำเนินงาน (5คะแนน)		ผลการประเมินประสิทธิภาพ (Total Performance Score)	
	ผลต่าง บวกหรือลบไม่เกิน 5% (2)	ภายในระยะเวลาที่กำหนด (3)	ต้นทุนและค่าใช้จ่าย (2)	คะแนนตรวจสอบงบทดลองเบื้องต้น (1)	ผลผลิต (Productivity) (2)	ความสามารถในการทำกำไร (3)	การวัดสภาพคล่องทางการเงิน (2)	คะแนน TPS 15 คะแนน	ระดับ Grade TPS
sw.สุรินทร์	0	3	2.0	1	1	2	2	11.0	B ดี
sw.ปราสาท	1	1.5	2.0	1	2	3	2	12.5	A ดีมาก
sw.ศีขรภูมิ	0	1.5	2.0	1	1	2	2	9.5	C พอใช้
sw.ท่าตูม	1	1	2.0	1	0	2	2	9.0	C พอใช้
sw.สังขะ	1	1	2.0	0	0	2	2	8.0	D ต้องปรับปรุง
sw.รัตนบุรี	1	1	2.0	1	1	3	2	11.0	B ดี
sw.ชุมพลบุรี	0	1.5	2.0	0	1	3	2	9.5	C พอใช้
sw.จอมพระ	1	1.5	2.0	1	1	3	2	11.5	B ดี
sw.ทาบเชิง	0	1	2.0	1	0	3	2	9.0	C พอใช้
sw.ลำดวน	1	1	2.0	1	2	3	2	12.0	A ดีมาก
sw.ลำโรงทาบ	0	1	2.0	1	2	3	2	11.0	B ดี
sw.บัวเชด	0	1	2.0	0	0	2	2	7.0	F ไม่ผ่าน
sw.ศรีณรงค์	0	0	2.0	1	1	3	2	9.0	C พอใช้
sw.สนม	1	0	2.0	0	0	1	2	6.0	F ไม่ผ่าน
sw.พนมดงรัก	0	0	2.0	0	1	3	2	8.0	D ต้องปรับปรุง
sw.เขวาสินรินทร์	0	0	2.0	1	2	2	2	9.0	C พอใช้
sw.โนนนารายณ์	0	1	2.0	0	0	3	2	8.0	D ต้องปรับปรุง

แจ้งจากเขตสุขภาพที่ 9



 **Financial Star**

 **H money**

การคัดเลือกหน่วยบริการ ที่มีผลการดำเนินงานบริหารจัดการระบบการเงินการคลังดีเด่น ระดับเขต (Financial Star)

รอบ 1 คัดเลือกหน่วยบริการ ฯ ผ่าน VDO Clip(จาก 24 แห่ง เข้ารอบ 8 แห่ง)
(ต้นเดือน 15 –16 มิถุนายน 65) **จ.สุรินทร์ sw.ศิษรภูมิเข้าร่วมคัดเลือก**

รอบ 2 คัดเลือกหน่วยบริการ ฯ ทั้ง 8 แห่ง โดยการนำเสนอข้อมูลในเวที
Financial Star (ปลายเดือน 24 มิถุนายน 65) และประกาศผลการคัดเลือก ในเวที
Financial Star Forum

ลิงค์ใหม่
โปรแกรมติดตามเครื่องมือทางการเงิน H-MONEY
สำนักงานเขตสุขภาพที่ 9

<http://203.157.182.108/hmoney-r9/web/index.php>





ขอบคุณค่ะ