



สำนักงานสาธารณสุขจังหวัดสุรินทร์

SURIN PROVINCIAL PUBLIC HEALTH OFFICE



โรคติดเชื้อไวรัสโคโรนา 2019 จังหวัดสุรินทร์

๒๙ เมษายน ๒๕๖๕

สำนักงานสาธารณสุขจังหวัดสุรินทร์

ยอดสะสม ทั้งหมด 45,206 ราย เสียชีวิต 149 ราย

ม.ค. 63 – 30 มี.ค. 64 (รอบแรก)

- 14 ราย
- เสียชีวิต 1 ราย

1 เม.ย. 64 – 23 ธ.ค. 64 (ระลอก เม.ย.64)

- 19,436 ราย (26 มี.ย. – 23 ธ.ค. 65 = 19,216 ราย เสียชีวิต 80 ราย)
- เสียชีวิต 84 ราย

24 ธ.ค. 64 – 25 เม.ย. 65 (ระลอก ม.ค. 65)

- 25,756 ราย
- เสียชีวิต 64 ราย

สถานการณ์ COVID-19

จังหวัดสุรินทร์

ณ วันที่ 25 เมษายน 65 เวลา 18.30 น.

สรุปสถานการณ์ COVID-19 จังหวัดสุรินทร์ (วันที่ 24 ธ.ค.64 - 25 เม.ย. 65)

หายป่วยสะสม

ผู้ป่วยยืนยันสะสม

22,889 ราย

25,756 ราย

เสียชีวิต

64 ราย

0.25%

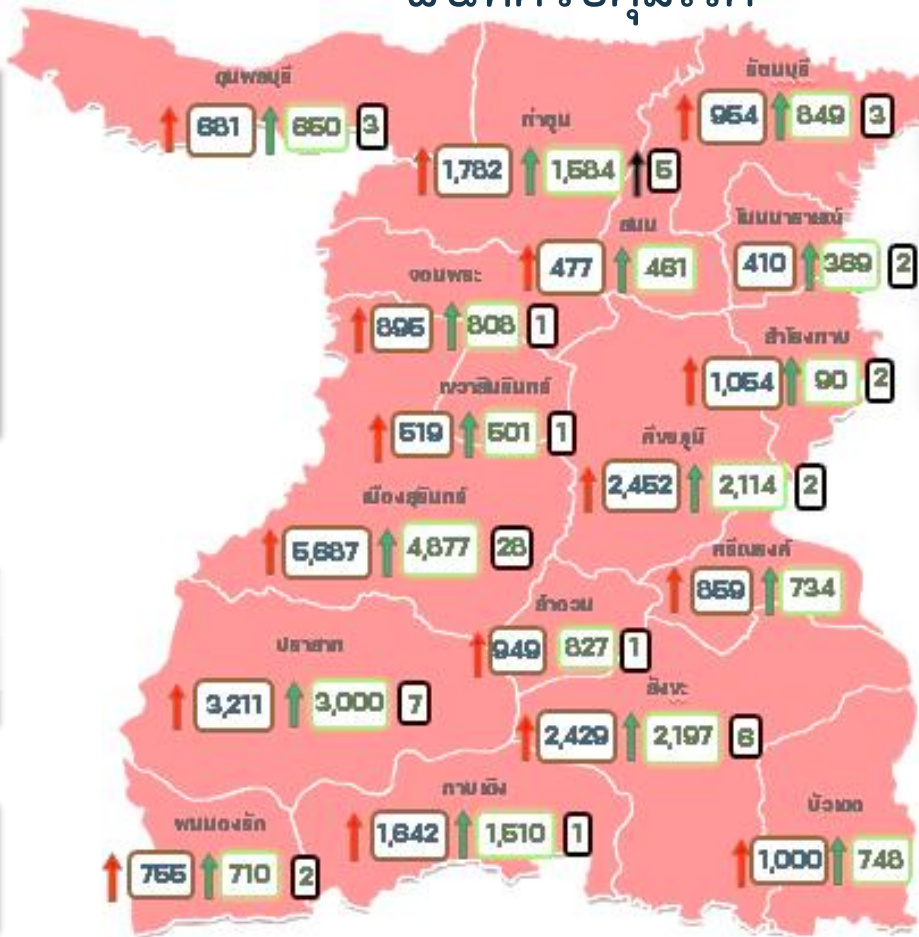
อยู่ระหว่างรักษา

2,803 ราย

รักษาที่ รพ.สนาม/ศูนย์พักคอย

656 ราย

พื้นที่ควบคุมโรค



- พบผู้ป่วยรายล่าสุด เกิน 28 วัน
- พบผู้ป่วยรายล่าสุด ช่วง 8-28 วัน
- พบผู้ป่วยรายล่าสุด ช่วง 4-7 วัน
- พบผู้ป่วยรายล่าสุด ช่วง 3 วันที่ผ่านมา
- จำนวนผู้ป่วยยืนยันติดเชื้อสะสม
- จำนวนรักษาหาย
- จำนวนผู้ป่วยเสียชีวิต
- ↑ พบผู้ป่วยยืนยัน เพิ่มขึ้น
- ↑ รักษาหาย เพิ่มขึ้น
- ↑ พบผู้ป่วยเสียชีวิต เพิ่มขึ้น

ผู้ป่วยที่เสียชีวิต(สะสม) จังหวัดสุรินทร์

ณ วันที่ 25 เม.ย. 65

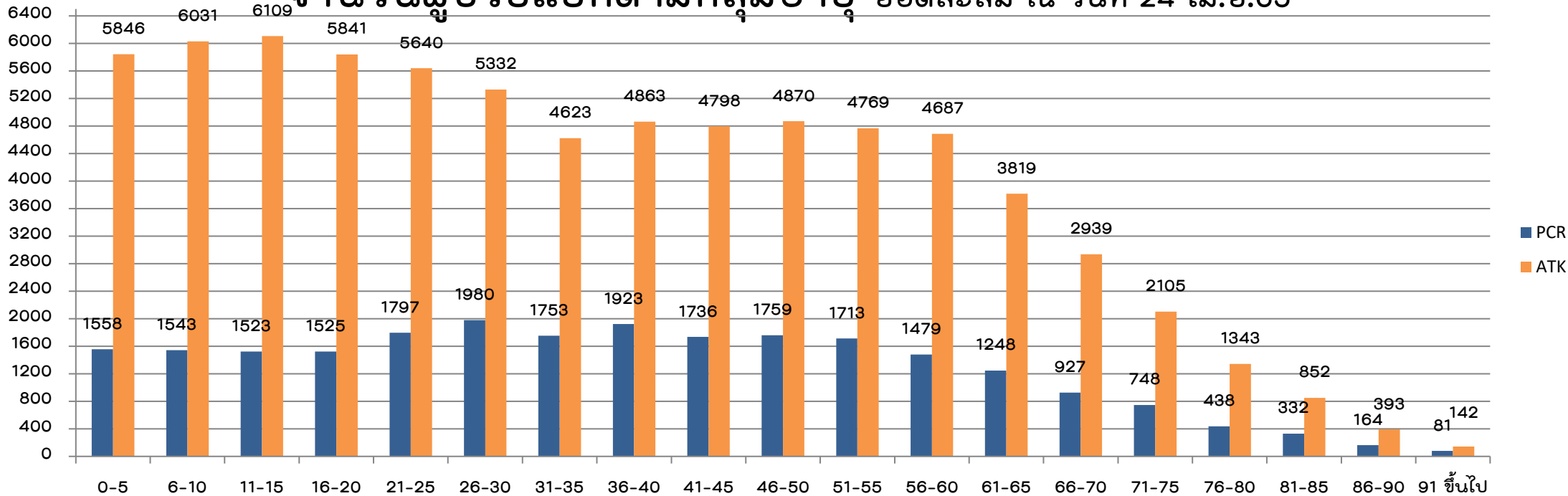
- ผู้เสียชีวิตทั้งหมด(RT-PCR) 64 คน
- ชาย 28 ราย หญิง 36 ราย
- ค่ามัธยฐาน 73 ปี
- อายุ 60 ปี ขึ้นไป 50 ราย ร้อยละ 78.13
อายุน้อยกว่า 60 ปี มีโรคประจำตัว 7 ราย ร้อยละ 11.11



89.24%

• วัคซีนเข็ม 3 เข็ม	2 คน	3.12 %
วัคซีนเข็ม 2 เข็ม	26 คน	40.62 %
วัคซีนเข็ม 1 เข็ม	6 คน	9.38 %
ไม่ได้รับวัคซีน	30 คน	46.88 %

จำนวนผู้ป่วยแยกตามกลุ่มอายุ ยอดสะสม ณ วันที่ 24 เม.ย.65



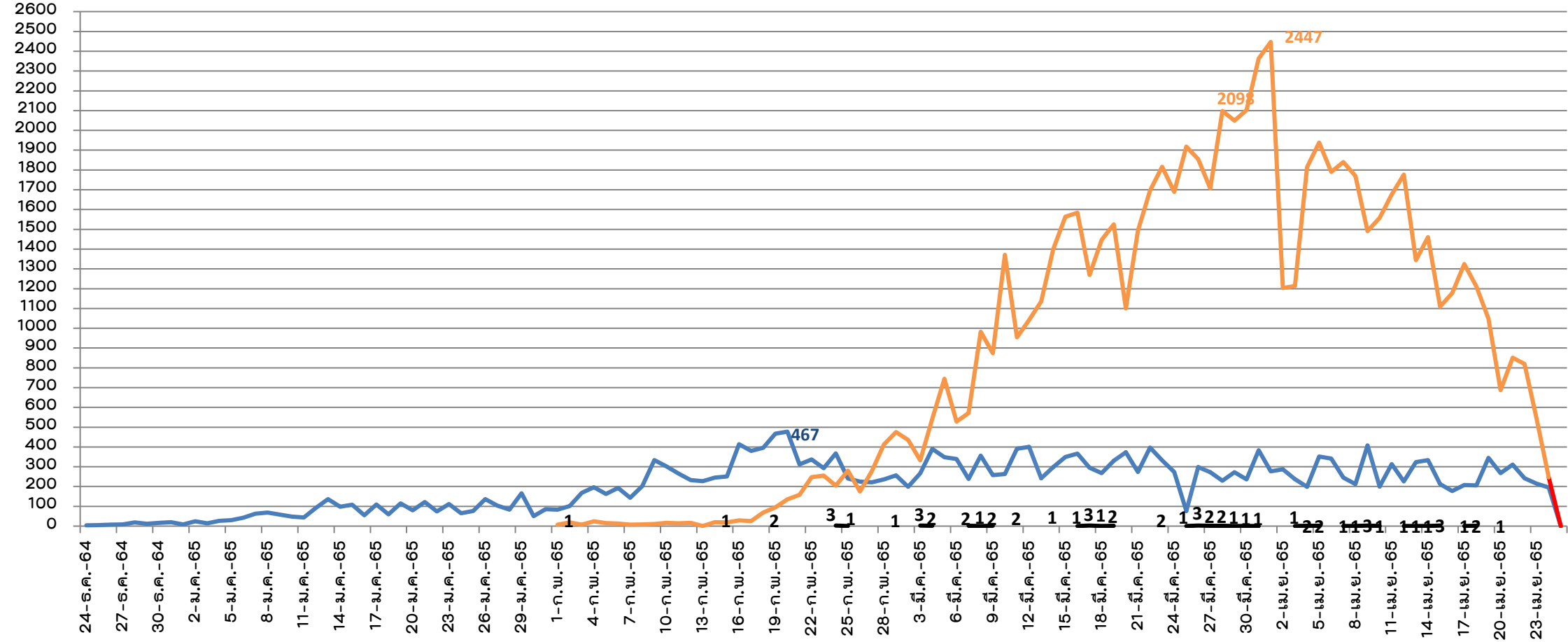
ข้อมูลผู้ป่วยที่ติดเชื้อจังหวัดสุรินทร์และผู้ป่วยที่ตรวจด้วย ATK ณ วันที่ 24 เม.ย.65

	RT-PCR	ATK
จำนวน	25,541 ราย	75,705 ราย
อายุมากที่สุด	101 ปี	102 ปี
อายุน้อยสุด	7 วัน	13 วัน
ค่ากลางอายุ	37	33

* กรณีคนไข้มีอาการเปลี่ยนแปลง จะมีการตรวจซ้ำด้วย PCR
ข้อมูลอายุไม่ครบจำนวน 2,017 ราย

ผู้ป่วยตามวันรักษา และจำนวนผู้เสียชีวิต

- ATK
- PCR
- เสียชีวิต



ข้อมูลอัตราป่วยต่อแสนประชากร เปรียบเทียบรายอำเภอ ณ วันที่ 24 เม.ย. 65

อำเภอ	POP	RT-PCR 17 เม.ย.65 สะสม	RT-PCR 24 เม.ย.65 สะสม	อัตราป่วย/แสน ปชก. 17 เม.ย.65	อัตราป่วย/แสน ปชก. 24 เม.ย.65	จำนวนผู้ป่วยที่ เพิ่มขึ้นช่วง 7 วันที่ผ่านมา	ATK สะสม
ลำดวน	31,228	770	942	2,465.74	3,016.52	172	5,852
กาบเชิง	60,988	1,520	1,632	2,492.29	2,675.94	112	1,408
บัวเชด	40,814	826	979	2,023.82	2,398.69	153	2,356
เมืองสุรินทร์	262,577	5,283	5,639	2,011.98	2,147.56	356	18,736
ปราสาท	156,900	2,978	3,187	1,898.02	2,031.23	209	7,392
ลำโรงทาน	53,058	956	1,046	1,801.80	1,971.43	90	1,265
พนมดงรัก	37,846	703	745	1,857.53	1,968.50	42	2,431
สังขะ	130,465	2,247	2,409	1,722.30	1,846.47	162	7,803
ศรีณรงค์	46,716	726	855	1,554.07	1,830.21	129	6,406
ท่าตูม	96,880	1,552	1,758	1,601.98	1,814.62	206	2,807
ศีขรภูมิ	136,054	2,278	2,441	1,674.34	1,794.14	163	506
เขวาสินรินทร์	35,030	482	518	1,375.96	1,478.73	36	2,886
จอมพระ	60,373	790	889	1,308.53	1,472.51	99	375
โนนนารายณ์	35,541	356	410	1,001.66	1,153.60	54	1,852
สนม	44,583	444	469	995.90	1,051.97	25	335
รัตนบุรี	94,246	833	944	883.86	1,001.63	111	6,224
ชุมพลบุรี	71,725	635	678	885.33	945.28	43	7,069
	1,395,024	23,379	25,541	1,675.89	1,830.86	2,162	75,705

ผลการดำเนินงานการให้บริการวัคซีนโควิด 19 จังหวัดสุรินทร์ ข้อมูลสะสมตั้งแต่วันที่ 5 เม.ย.64 – 25 เม.ย.65

ฉีดเพิ่มขึ้นวันนี้

+1,066
ราย



เข็มที่ 1 164 ราย
 เข็มที่ 2 359 ราย
 เข็มที่ 3 449 ราย
 เข็มที่ 4 94 ราย

ฉีดแล้วสะสม

1,831,660 โดส

เข็มที่ 1 825,061 ราย (71.03%)

เข็มที่ 3 259,233 ราย (22.32%)

เข็มที่ 2 733,248 ราย (63.12%)

เข็มที่ 4 14,118 ราย (1.22%)

กลุ่มเป้าหมาย	จำนวน (คน)	ได้รับเข็ม 1	ร้อยละ	ได้รับ 2 เข็ม	ร้อยละ	ได้รับเข็ม 3	ร้อยละ	ได้รับเข็ม 4	ร้อยละ
บุคลากรทางการแพทย์	9,880	9,880	100.00	9,840	99.60	8,878	89.86	6,109	61.83
อสม.	25,090	20,880	83.22	20,673	82.40	14,480	57.71	1,503	5.99
เจ้าหน้าที่ด่านหน้า	11,363	10,697	94.14	10,639	93.63	7,473	65.77	1,297	11.41
กลุ่ม 608	314,271	240,417	76.50	224,751	71.52	90,244	28.72	1,621	0.52
ประชาชนทั่วไป	591,446	395,700	66.90	372,964	63.06	135,745	22.95	3,579	0.61
เด็กอายุ 12-17 ปี	101,568	85,545	84.22	84,403	83.10	2,404	2.37	7	0.01
เด็กอายุ 5-11 ปี	108,017	61,942	57.34	9,978	9.24	9	0.01	2	0.00
รวม	1,161,635	825,061	71.03	733,248	63.12	259,233	22.32	14,118	1.22

วัคซีนทั้งหมด 2,135,252 โดส

วัคซีนคงเหลือ 230,794 โดส

- ✓ AZ 751,200 โดส เหลือ 124,490 โดส
- ✓ PZ 780,472 โดส เหลือ 87,688 โดส
- ✓ SV 569,720 โดส เหลือ 18,616 โดส
- ✓ SP 7,568 โดส เหลือ 0 โดส
- ✓ MD 26,292 โดส เหลือ 0 โดส

ที่มา MOPH IC วันที่ 25 เม.ย.65 เวลา 18.00 น.

โควิด-19.....สู่โรคประจำถิ่น (Endemic)

เป้าหมาย	20 เมษ	21 เมษ	22 เมษ	23 เมษ	24 เมษ	25 เมษ
-เข็ม1 กลุ่ม 608 80% (ของปชก.อยู่จริง)	84.90	84.94	84.97	85.01	85.05	85.06
-เข็ม 1 ทั้งหมด 70% (ของปชก.อยู่จริง)	82.50	82.53	82.57	82.61	82.65	82.67
- อัตราป่วยตาย ไม่เกิน 0.5% (RT-PCR + ATK)	0.06	0.06	0.06	0.06	0.06	0.06
-ผู้ป่วยหนักครองเตียง ไม่เกิน 3% ของ ผู้ป่วยทั้งหมด	0.91	0.91	0.88	0.89	0.83	0.77



ศูนย์ข้อมูล
COVID-19



มาตรการเตรียมความพร้อมจังหวัดนำร่อง COVID-19

สุโรคประจำถิ่น

ข้อมูล ณ วันที่ 26 เมษายน 2565 เวลา 10.42 น.



อัตราผู้ป่วยหนักครองเตียง
ไม่เกินร้อยละ 3
ของผู้ป่วยติดเชื้อทั้งหมด

การประเมิน = 0.77 % ↓

ผ่านเกณฑ์



อัตราการเสียชีวิต
ของผู้ป่วยโรคติดเชื้อ
ไม่เกินร้อยละ 0.5

การประเมิน = 0.06 %

ผ่านเกณฑ์



ประชาชนทั่วไปของจังหวัดสุรินทร์
ฉีดวัคซีนเข็มที่ 1
ไม่น้อยกว่าร้อยละ 70

การประเมิน = 82.67 % ↑

ผ่านเกณฑ์



ประชาชนกลุ่ม 608, อายุมากกว่า 60 ปี,
โรคประจำตัว 7 กลุ่มโรค, หญิงตั้งครรภ์
ได้รับวัคซีนเข็มแรกไม่น้อยกว่าร้อยละ 80

การประเมิน = 85.06 % ↑

ผ่านเกณฑ์



ศูนย์ข้อมูล
COVID-19



มาตรการเตรียมความพร้อมจังหวัดน่านรอง สู่โรคประจำถิ่น COVID-19

ข้อมูล ณ วันที่ 26 เมษายน 2565 เวลา 10.42 น.



หมู่บ้านมีชุดตรวจ ATK
ไม่น้อยกว่าร้อยละ 10
ของประชากรในหมู่บ้าน

คิดเป็น 27.25 %

ผ่านเกณฑ์



อสม. เคาะประตูบ้าน สร้างความรู้ความเข้าใจ
เกี่ยวกับการดูแลตนเองและบุคคลในครอบครัว
ไม่น้อยกว่า 80 % ของจำนวนครัวเรือนทั้งหมด

การประเมิน = 100 %

ผ่านเกณฑ์

อุปกรณ์เครื่องมือทางการแพทย์
และเตียงสำหรับผู้ป่วยมีเพียงพอ

การประเมิน = 100 %

ผ่านเกณฑ์

การประชาสัมพันธ์สร้างการรับรู้
โรคโควิด-19 เป็นโรคประจำถิ่น

สร้างความเข้าใจอย่างต่อเนื่อง

ผ่านเกณฑ์

ประชาชนทุกคนสวม MASK
เมื่ออยู่ในพื้นที่สาธารณะ

การประเมิน = 100 %

ผ่านเกณฑ์

หมู่บ้านทุกหมู่บ้าน
เป็นหมู่บ้านสีฟ้า

การประเมิน = 100 %

ผ่านเกณฑ์

ทุกหมู่บ้านมีการปลูกพืช
สมุนไพร เพื่อดูแลสุขภาพ

การประเมิน = 100 %

ผ่านเกณฑ์

ดำเนินมาตรการ
D-M-H-T-T

การประเมิน = 100 %

ผ่านเกณฑ์

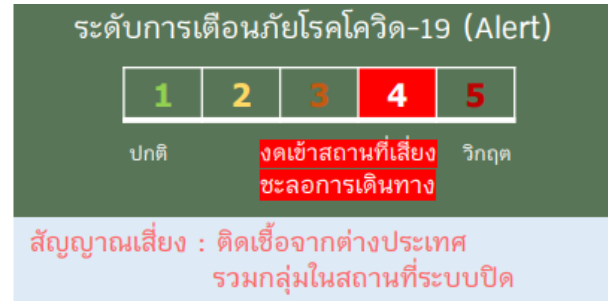
ดำเนินมาตรการ
Covid Free Setting

การประเมิน = 100 %

ผ่านเกณฑ์



สรุปสถานการณ์และข้อเสนอแนะ



1. แนวโน้มจังหวัดสุรินทร์ **ลดลง** แต่ยังคงต้องติดตามอีกระยะ และ **เดือนเมษายน** พบผู้ป่วยส่วนใหญ่เป็นวัยแรงงาน อายุเฉลี่ย (median) 43 ปี
2. ประชาสัมพันธ์ การปฏิบัติตัวหลังเทศกาลสงกรานต์ **สังเกตอาการตนเองและ** **ผู้สูงอายุในครอบครัว**
3. เน้นการฉีดวัคซีน **กลุ่ม 608** เพื่อป้องกันการเสียชีวิต และ **กลุ่มหายป่วย** เพื่อเพิ่มความครอบคลุมของการฉีดวัคซีน
4. เตรียมความพร้อมก่อนการเปิดเรียน เช่น สถานที่ หรือ **การติดตามการ** **ได้รับวัคซีนของเด็กนักเรียน**
5. ติดตามประเมินสถานการณ์ **เตรียมพร้อมสู่โรคประจำถิ่น**



เพื่อจังหวัดสุรินทร์ ที่ดีขึ้น

“ใส่หน้ากาก เว้นระยะห่าง หมั่นล้างมือ”

