



# สถานการณ์โรคติดต่อที่ต้องเฝ้าระวังทางระบาดวิทยา เดือนกรกฎาคม 2561

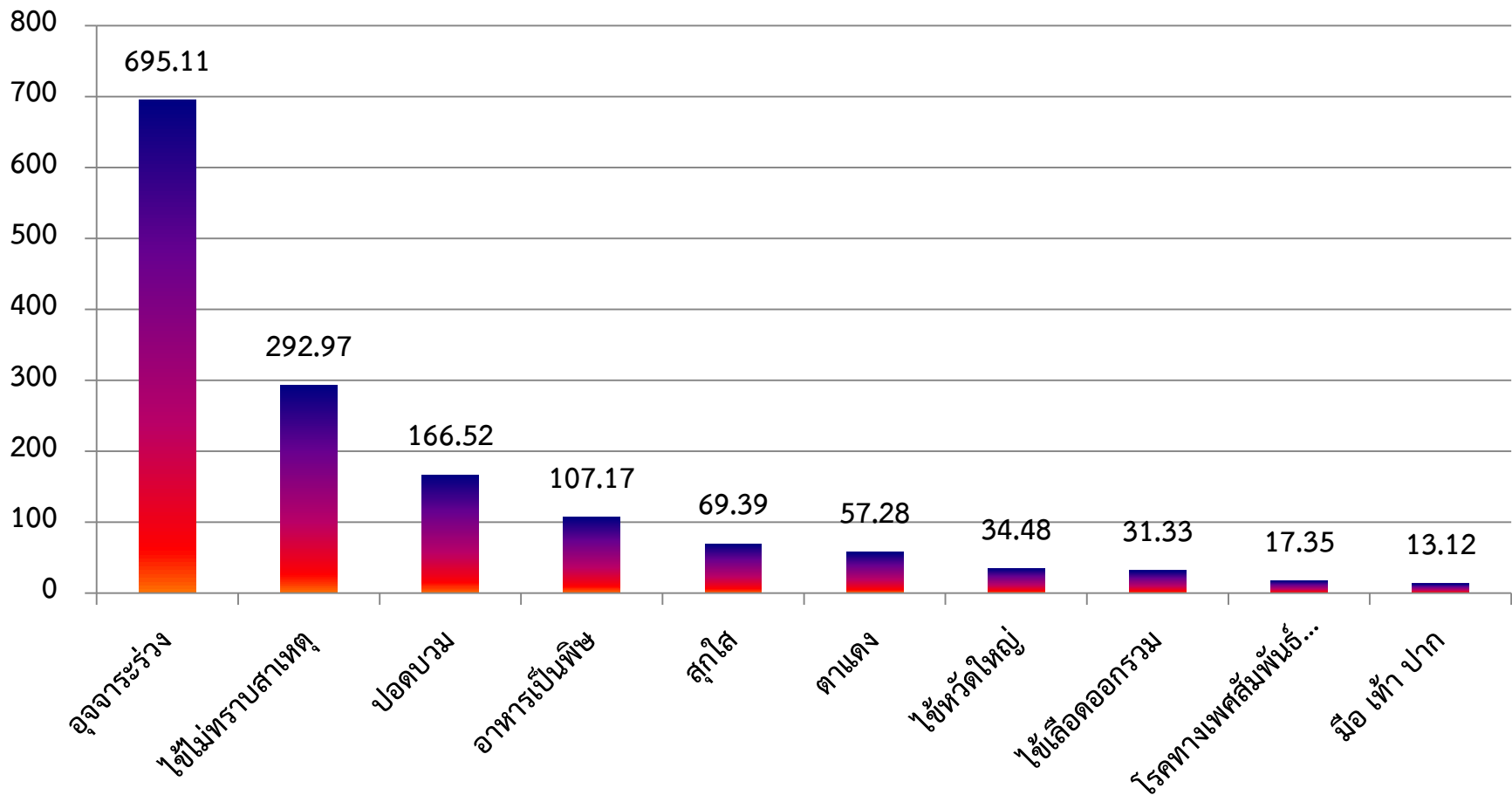
วันที่ 1 มกราคม 2561 – 25 มิถุนายน 2561 จาก รง.506

นางปณิตา สุวานิช  
หัวหน้ากลุ่มงานควบคุมโรคติดต่อ



# โรคติดต่อที่พบสูงสุด10 อันดับแรก

## ต่อแสนประชากร





# สถานการณ์โรคไข้เลือดออก ระดับประเทศ

**พบผู้ป่วย** 25,408 ราย คิดเป็นอัตราป่วย 38.83 ต่อแสนประชากร

เสียชีวิต 33 ราย คิดเป็นอัตรามตาย 0.05 ต่อแสนประชากร

**อัตราส่วน**เพศชายต่อเพศหญิง 1 : 0.93

**กลุ่มอายุ**ที่พบมากที่สุด คือ

15-24 ปี (26.07 %) 10-14 ปี (21.41 %) 25-34 ปี (13.61 %)

**อาชีพ**ส่วนใหญ่

นักเรียน (48.6 %) รับจ้าง (18.7 %) ในปกครอง (17.0 %)



## สถานการณ์โรคไข้เลือดออก ระดับจังหวัด

**พบผู้ป่วย 437** ราย คิดเป็นอัตราป่วย 31.33 ต่อแสนประชากร

เสียชีวิต 0 ราย

**อัตราส่วน**เพศชายต่อเพศหญิง 1 : 1.04

**กลุ่มอายุ**ที่พบมากที่สุด คือ

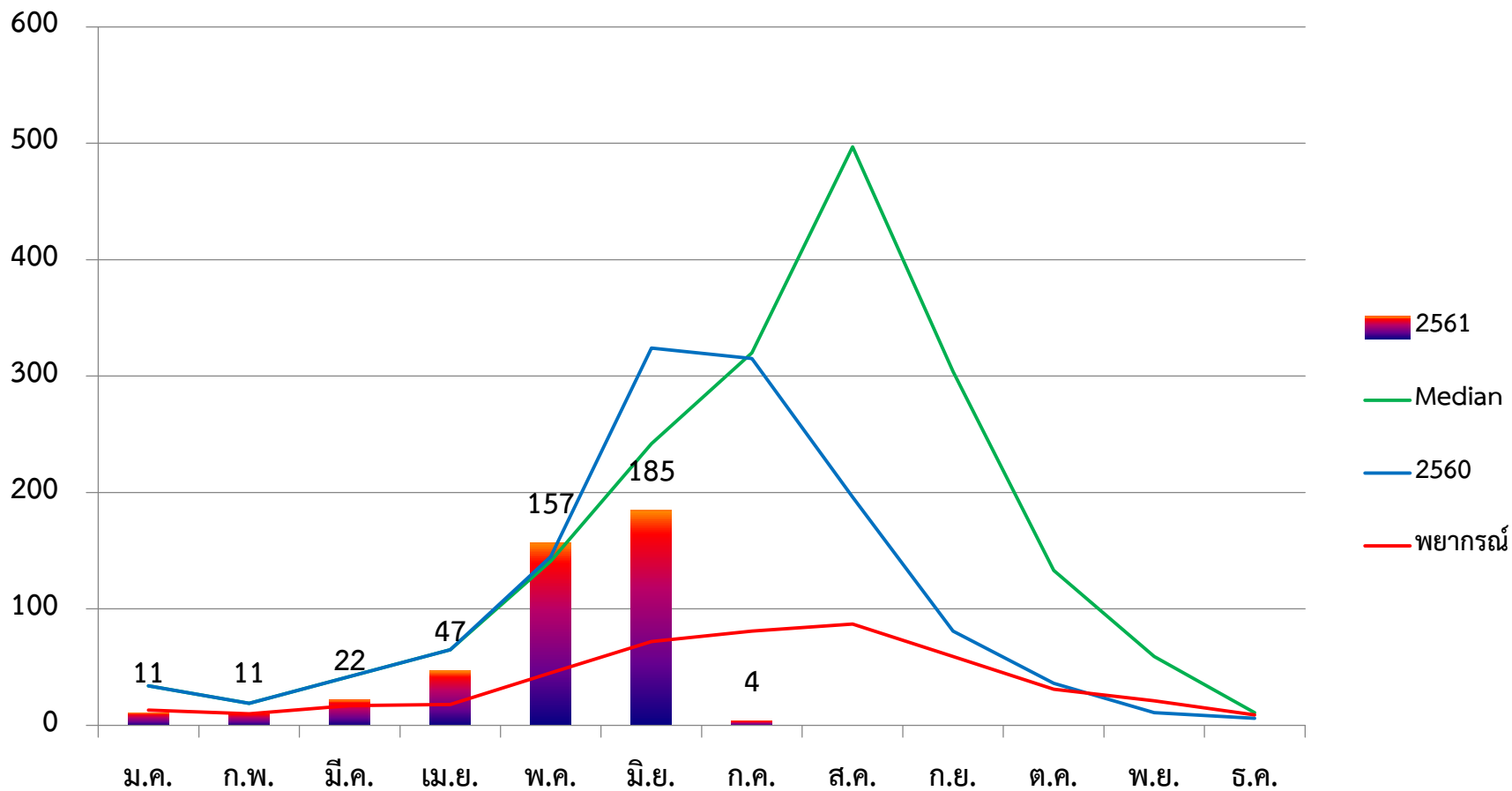
10-14 ปี (30.43 %) 5-9 ปี (26.32 %) 15-24 ปี (16.48 %)

**อาชีพ**ส่วนใหญ่

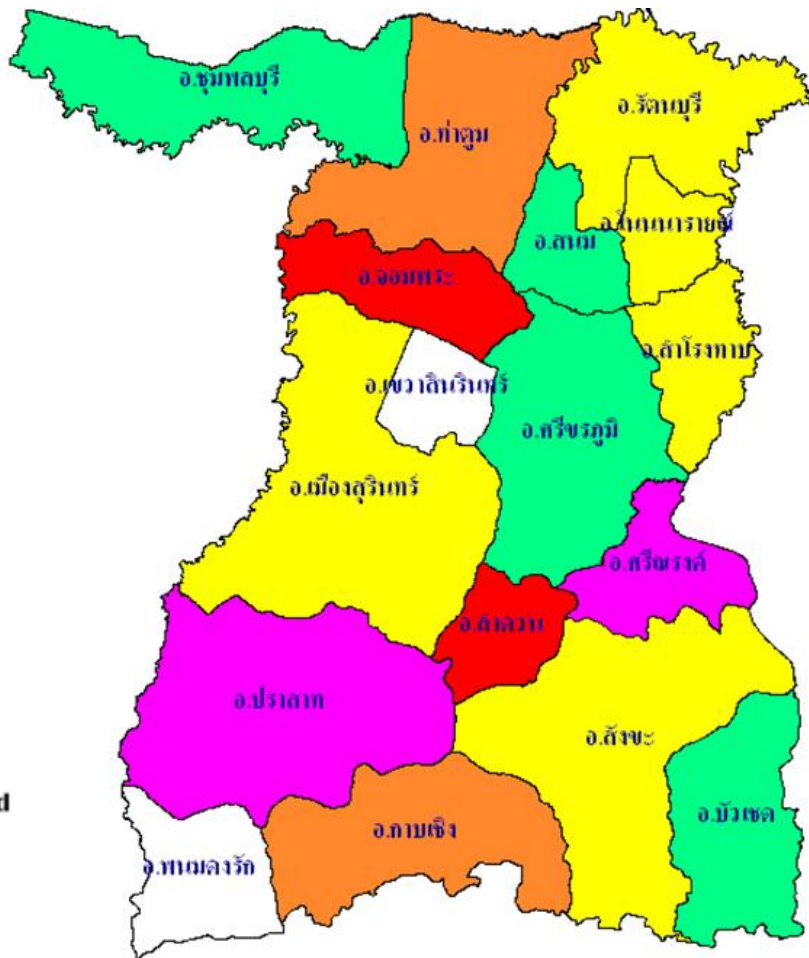
นักเรียน (65.45 %) ในปกครอง (16.48 %) เกษตร (8.24 %)



# จำนวนผู้ป่วยโรคไข้เลือดออกจังหวัด แยกรายเดือน



# อัตราป่วยโรคไข้เลือดออกจังหวัด แยกรายอำเภอ



อำเภอ	จำนวนป่วย	อัตราป่วย/แสน
ลำตวน	40	128.09
จอมพระ	61	101.04
ปราสาท	132	84.13
ศรีณรงค์	34	72.78
กาบเชิง	23	37.71
ท่าตูม	25	25.81
สังขะ	30	22.99
สำโรงทาบ	12	22.62
รัตนบุรี	16	16.98
เมือง	39	14.85
โนนนารายณ์	4	11.25
บัวเชด	4	9.80
ศีขรภูมิ	10	7.35
สนม	3	6.73
ชุมพลบุรี	4	5.58
พนมดงรัก	0	0
เขวาสินรินทร์	0	0

## พื้นที่ที่มีการระบาดต่อเนื่องเกิน 28 วัน

อำเภอ	ตำบล	สัปดาห์ล่าสุด
กาบเชิง	ตะเคียน	24
จอมพระ	ชุมแสง	24
	บ้านฝื่อ	25
	บุแกรง	25
	เมืองสิง	24
	หนองสนิท	25
ท่าตูม	ท่าตูม	25
	พรมเทพ	25
	เมืองแก	25
	หนองเมธี	24

## พื้นที่ที่มีการระบาดต่อเนื่องเกิน 28 วัน

อำเภอ	ตำบล	สัปดาห์ล่าสุด
ปราสาท	แก้งแอน	25
	กันตวจระมวล	24
	โคกยาง	25
	โคกสะอาด	23
	ตานี	24
	ทุ่งมน	25
	บ้านไทร	24
	ปราสาททนง	24
	หนองใหญ่	25

## พื้นที่ที่มีการระบาดต่อเนื่องเกิน 28 วัน

อำเภอ	ตำบล	สัปดาห์ล่าสุด
เมืองสุรินทร์	ในเมือง	24
	กาเกาะ	22
รัตนบุรี	หนองบัวทอง	26
ลำดวน	โชคเหนือ	22
	ตระเบียงเตี้ย	22
	ลำดวน	23
ศรีณรงค์	ศรีสุข	25
สนม	แคน	22



# สถานการณ์โรคไข้หวัดใหญ่ ระดับประเทศ

**พบผู้ป่วย 61,240 ราย** คิดเป็นอัตราป่วย 93.60 ต่อแสนประชากร

เสียชีวิต 7 ราย คิดเป็นอัตรามตาย 0.01 ต่อแสนประชากร

**อัตราส่วน**เพศชายต่อเพศหญิง 1 : 1.11

**กลุ่มอายุ**ที่พบมากที่สุด คือ

25-34 ปี (10.97 %) 35-44 ปี (10.82 %) 15-24 ปี (9.82 %)

**อาชีพ**ส่วนใหญ่

ในปกครอง (41.7 %) นักเรียน (25.1 %) รับจ้าง (16.3 %)



# สถานการณ์โรคไข้หวัดใหญ่ ระดับจังหวัด

**พบผู้ป่วย** 481 ราย คิดเป็นอัตราป่วย 34.48 ต่อแสนประชากร

เสียชีวิต 0 ราย

**อัตราส่วน**เพศชายต่อเพศหญิง 1 : 1.08

**กลุ่มอายุ**ที่พบมากที่สุด คือ

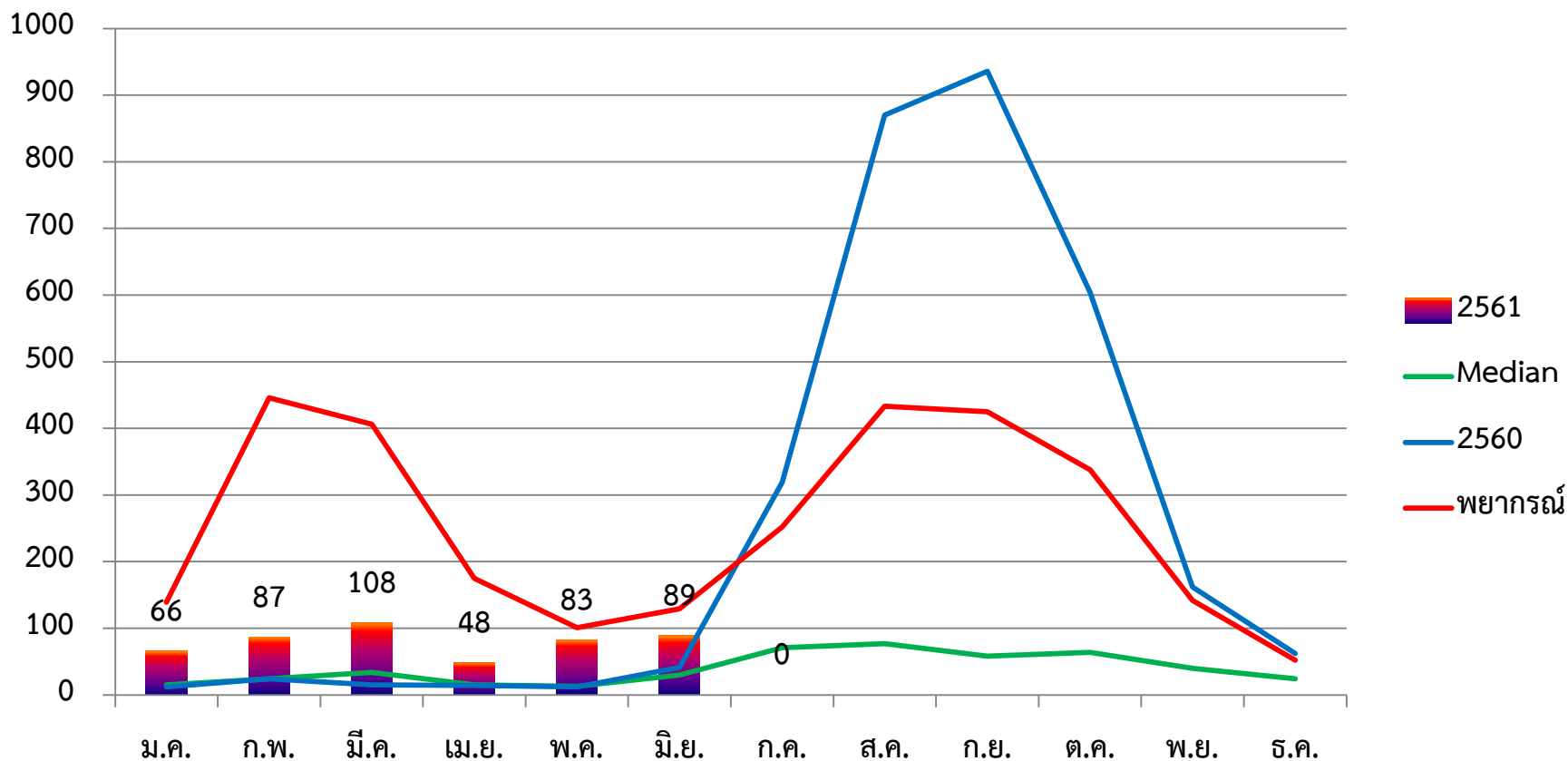
0-4 ปี (27.44 %) 5-9 ปี (16.22 %) 15-24 ปี (11.02 %)

**อาชีพ**ส่วนใหญ่

ในปกครอง (33.26 %) นักเรียน (28.07 %) เกษตร (22.41 %)

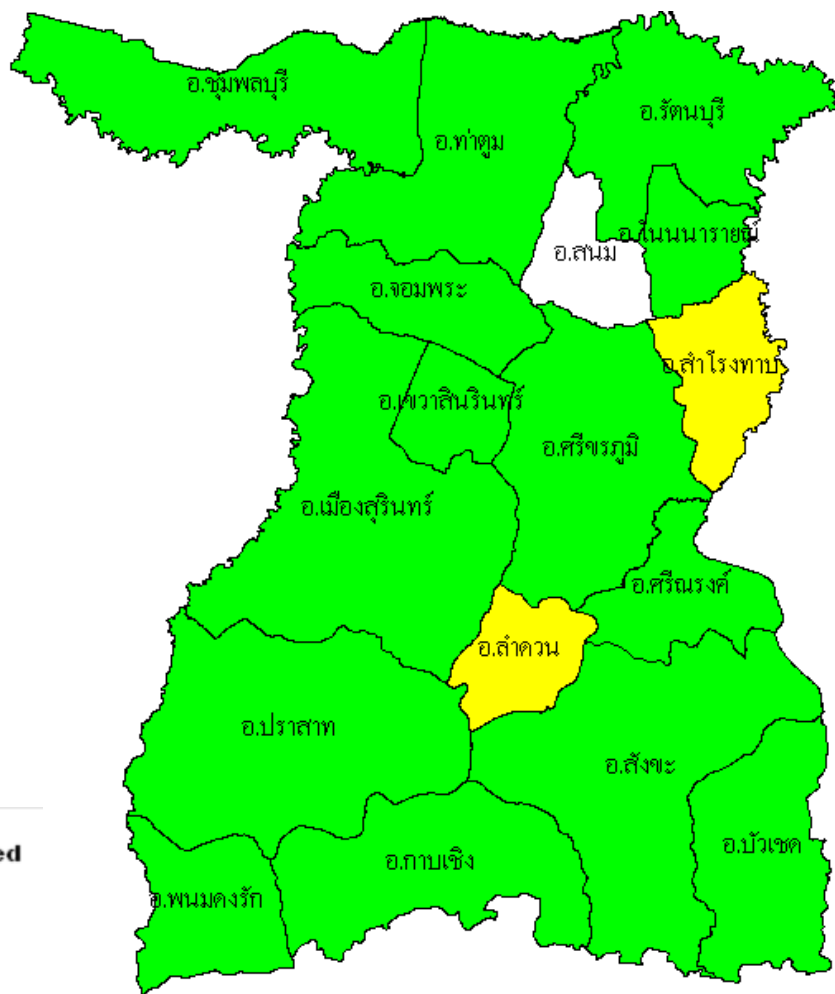


# จำนวนผู้ป่วยโรคไข้หวัดใหญ่จังหวัด แยกรายเดือน





# อัตราป่วยโรคไข้หวัดใหญ่จังหวัด แยกรายอำเภอ



อำเภอ	จำนวนป่วย	อัตราป่วย/แสน
ลำตวน	37	118.48
สำโรงทาบ	57	107.43
บัวเขต	34	83.30
ปราสาท	104	66.28
โนนนารายณ์	18	50.65
ท่าตูม	49	50.58
สังขะ	64	49.06
ศรีณรงค์	14	29.97
ศีขรภูมิ	37	27.20
จอมพระ	10	16.56
เขวาสินรินทร์	5	14.27
เมือง	35	13.33
ชุมพลบุรี	9	12.55
รัตนบุรี	5	5.31
กาบเชิง	2	3.28
พนมดงรัก	1	2.64
สนม	0	0



# มาตรการป้องกันและควบคุมโรคไข้หวัดใหญ่

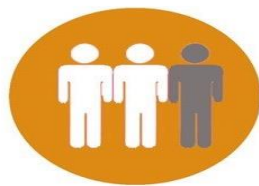
## ป้องกัน ไข้หวัดใหญ่ทุกสายพันธุ์



ปิด



ล้าง



เลี่ยง



หยุด



กรมควบคุมโรค  
Department of Disease Control



**ปิด** คือ ปิดปาก ปิดจมูก เมื่อไอ จาม

**เลี่ยง** คือ หลีกเลียงคลุกคลีใกล้ชิดกับผู้ป่วย

**ล้าง** คือ ล้างมือบ่อยๆ ด้วยสบู่ หรือใช้แอลกอฮอล์เจลทำความสะอาดมือ

**หยุด** คือ เมื่อป่วย ควรหยุดเรียน หยุดงาน หยุดกิจกรรมในสถานที่แออัด

\*หากมีอาการไอ เจ็บคอ ปวดเมื่อยกล้ามเนื้อ และมีไข้สูง ให้พบแพทย์ทันทีภายใน 48 ชั่วโมง



# สถานการณ์โรคมือ เท้า ปาก ระดับประเทศ

**พบผู้ป่วย** 20,696 ราย คิดเป็นอัตราป่วย 31.63 ต่อแสนประชากร  
เสียชีวิต 0 ราย

**อัตราส่วน** เพศชายต่อเพศหญิง 1 : 0.80

**กลุ่มอายุ** ที่พบมากที่สุด คือ

1 ปี (25.79 %) 2 ปี (23.72 %) 3 ปี (18.53 %)

**อาชีพ** ส่วนใหญ่

ในปกครอง (85.9 %) นักเรียน (12.2 %) อื่นๆ (1.1 %)



# สถานการณ์โรคมือ เท้า ปาก ระดับจังหวัด

**พบผู้ป่วย** 183 ราย คิดเป็นอัตราป่วย 13.12 ต่อแสนประชากร  
เสียชีวิต 0 ราย

**อัตราส่วน** เพศชายต่อเพศหญิง 1 : 0.76

**กลุ่มอายุ** ที่พบมากที่สุด คือ

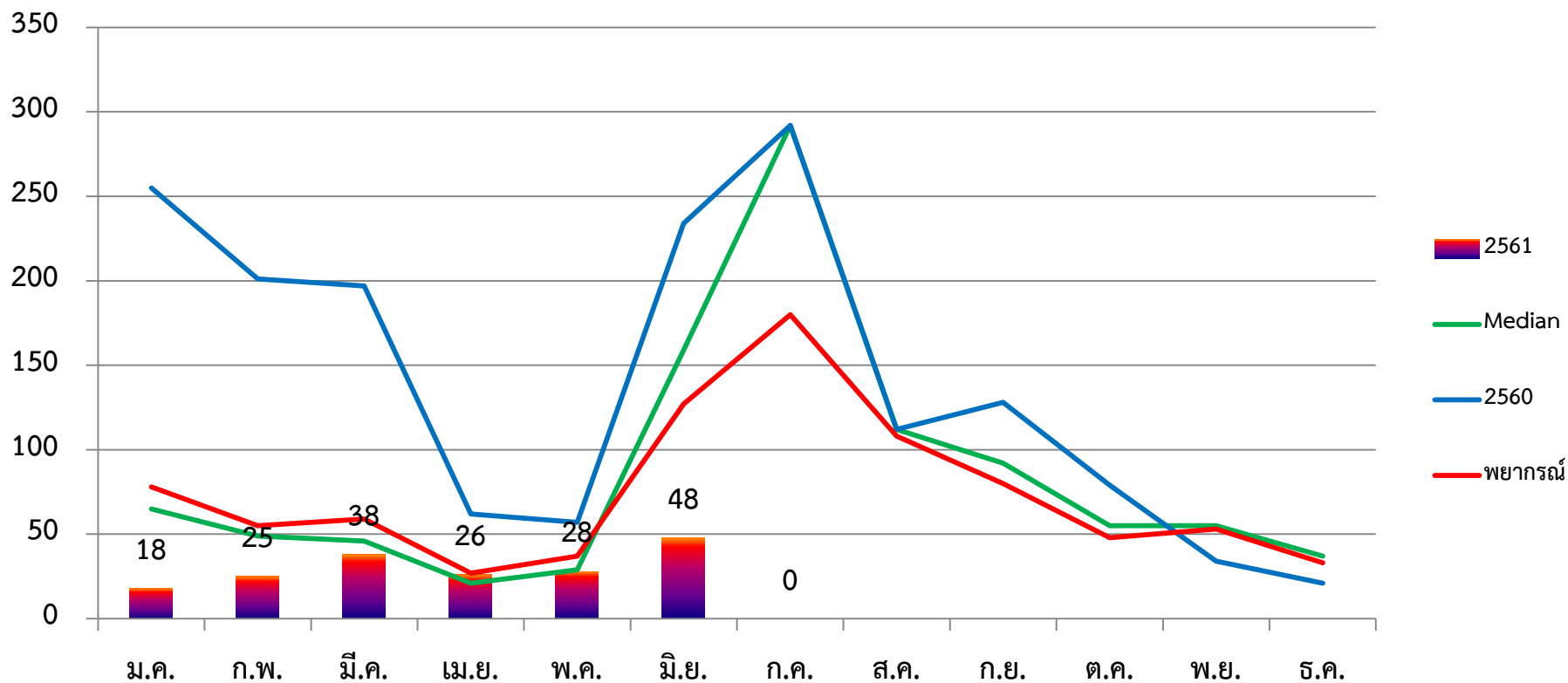
0-4 ปี (90.16 %) 5-9 ปี (8.20 %) 10-14 ปี (1.09 %)

**อาชีพ** ส่วนใหญ่

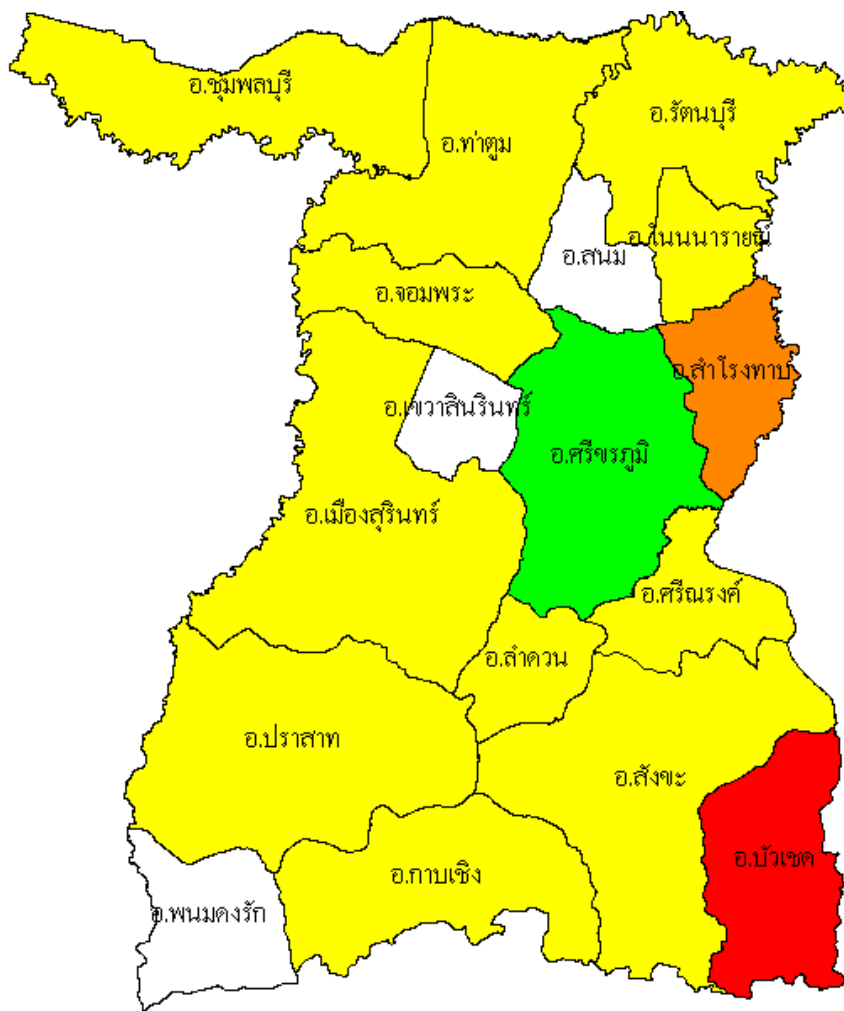
ในปกครอง (91.80 %) นักเรียน (8.20 %)



# จำนวนผู้ป่วยโรคมือ เท้า ปาก จังหวัด แยกรายเดือน



# อัตราป่วยโรคมือ เท้า ปาก จังหวัด แยกรายอำเภอ



อำเภอ	จำนวนป่วย	อัตราป่วย/แสน
บัวเขต	71	173.96
สำโรงทาบ	17	32.04
ปราสาท	30	19.12
ชุมพลบุรี	13	18.12
จอมพระ	6	9.94
ท่าตูม	9	9.29
เมือง	22	8.38
ลำดวน	2	6.40
รัตนบุรี	6	6.37
กาบเชิง	2	3.28
โนนนารายณ์	1	2.81
ศรีณรงค์	1	2.14
สังขะ	2	1.53
ศีขรภูมิ	1	0.74
สนม	0	0
พนมดงรัก	0	0
เวียงสา	0	0

# มาตรการป้องกันและควบคุมโรคมือ เท้า ปาก

## ทำความสะอาด



ทำความสะอาดอุปกรณ์เครื่องใช้ต่างๆ  
ในห้องเรียน ห้องครัว ภาชนะใส่อาหาร ห้องน้ำ อาคาร เช่น ลูกบิด ราวบันได ของเล่น

## แยกสิ่งของเครื่องใช้



จัดเตรียมสิ่งของเครื่องใช้แยกรายบุคคลไม่ให้อัปเดตปนกัน  
เช่น ผ้าเช็ดหน้า แก้วน้ำ ช้อนอาหาร และจัดหาอุปกรณ์ให้นักเรียนล้างมือด้วยน้ำและสบู่

## สังเกตอาการโรคมือ เท้า ปากในเด็ก



ครู พี่เลี้ยง ต้องหมั่นสังเกตอาการโรคมือ เท้า ปากในเด็ก  
โดยการตรวจเด็กก่อนขึ้นห้องเรียน ถ้าพบมีอาการป่วย มีไข้ มีผื่นตามฝ่ามือ ฝ่าเท้า ให้แยกเด็กอยู่ห้องพยาบาล  
แล้วติดต่อผู้ปกครองพากลับบ้านและไปพบแพทย์



# ขอขอบคุณ