

# งานพยาธิใบไม้ตับและมะเร็งท่อน้ำดี



๐๐๗๒๑๐



# มาตรการการดำเนินงาน

## มาตรการที่ 1 การสร้างเสริมสุขภาพ

- 1.อปท. ออกข้อบังคับ/  
ข้อบัญญัติ
- 2.ทุกโรงเรียนมีการเรียน  
การสอนโรคพยาธิใบไม้  
ตับและมะเร็งท่อน้ำดี

## มาตรการที่ 2 การควบคุมป้องกัน คัด กรองพยาธิใบไม้ตับ

1. ตรวจสอบคัดกรองกลุ่มเสี่ยง  
พยาธิใบไม้ตับอายุ 15 ปี ขึ้น  
ไป (รพ.สต.)
2. รักษา และติดตาม  
ปรับเปลี่ยนพฤติกรรมผู้ติด  
เชื้อทุกราย
3. กรณีผู้ติดเชื้อพยาธิใบไม้  
ตับอายุ 40 ปีขึ้นไปมีระบบ  
ส่งต่อสู่การตรวจอัลตรา  
ซาวด์คัดกรองมะเร็งท่อน้ำดี  
(รพช. รพศ. /รพ.แม่ข่าย)

## มาตรการที่ 3 การคัดกรองมะเร็ง ท่อน้ำดี

- 1.กลุ่มเสี่ยงมะเร็งท่อน้ำดี  
อายุ 40 ปีขึ้นไปได้รับการ  
คัดกรองมะเร็งท่อน้ำดีด้วย  
วิธีอัลตราซาวด์  
(รพ.สต. รพช.)
- 2.จัดทำระบบนัดหมายส่ง  
ต่อผู้ป่วยมะเร็งท่อน้ำดีสู่  
การรักษา (รพช. รพศ./รพ.  
แม่ข่าย)
3. พัฒนาแพทย์และ  
พยาบาลในการคัดกรอง  
มะเร็งท่อน้ำดี  
(จังหวัด/มข. กรมการ  
แพทย์)

## มาตรการที่ 4 การผ่าตัด ประคับประคอง และ Palliative

1. มีแนวทางการดูแลผู้ป่วย  
มะเร็งท่อน้ำดีที่ได้รับการ  
ผ่าตัดให้หายขาดหรือรักษา  
แบบประคับประคอง (รพช.  
รพศ. /รพ.แม่ข่าย)
2. มีการดูแล  
ประคับประคองผู้ป่วยมะเร็ง  
ท่อน้ำดีผ่านหมอครอบครัว  
ในรูปแบบผสมผสานทั้ง  
แพทย์แผนไทยและ  
การแพทย์ทางเลือก  
(รพช. รพศ. /รพ.แม่ข่าย)

## มาตรการที่ 5 การสื่อสารสาธารณะ

- 1.ปรับเปลี่ยนพฤติกรรมที่  
เหมาะสม (รพ.สต./สสอ.  
รพช.)
2. มีการจัดกิจกรรมรณรงค์  
โรคพยาธิใบไม้ตับและมะเร็ง  
ท่อน้ำดีในชุมชน บ้านวัด  
โรงเรียน (รพ.สต./สสอ.  
รพช.)
- 3.มีการเผยแพร่ความรู้ผ่าน  
สื่อต่างๆ เช่น หอกระจาย  
ข่าว เสียงตามสายใน  
โรงเรียน การประกวด  
เรียงความ สมุดภาพ สื่อ  
อิเล็กทรอนิกส์ เป็นต้น  
(สสจ. รพ.สต./สสอ.)



## งานพยาธิใบไม้ตับและมะเร็งท่อน้ำดี

### ตัวชี้วัด

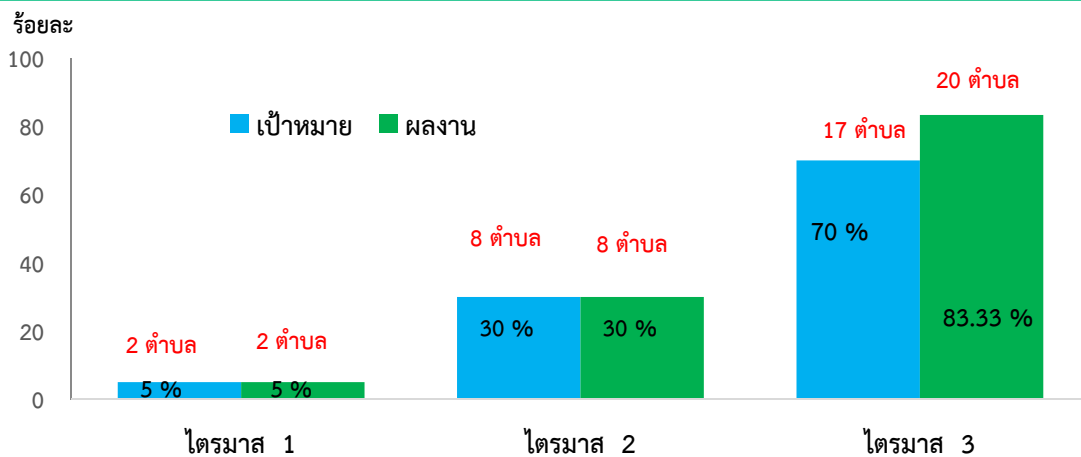
ร้อยละของตำบลจัดการสุขภาพในการเฝ้าระวัง ป้องกันแก้ไขปัญหาโรคพยาธิใบไม้ตับและมะเร็งท่อน้ำดี

### พื้นที่ดำเนินการ

จำนวน 24 ตำบล ใน 17 อำเภอ

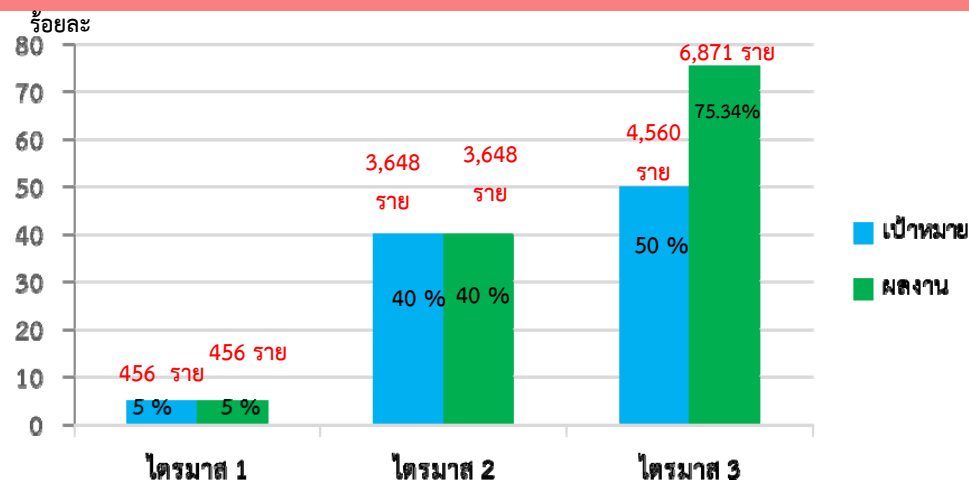
### ผลการดำเนินงาน

**กิจกรรมที่ 1.** ร้อยละของตำบลจัดการสุขภาพในการเฝ้าระวังป้องกันแก้ไขปัญหาโรคพยาธิใบไม้ตับและมะเร็งท่อน้ำดี



เป้าหมาย	ไตรมาส 1	ไตรมาส 2	ไตรมาส 3	ไตรมาส 4
24 ตำบล	5 % (2 ตำบล)	30 % (8 ตำบล)	70 % (17 ตำบล)	100 % (24 ตำบล)

**กิจกรรมที่ 2.** ประชาชนกลุ่มเสี่ยงอายุ 40 ปีขึ้นไปได้รับการคัดกรองมะเร็งท่อน้ำดีด้วยวิธีอัลตราซาวด์



เป้าหมาย	ไตรมาส 1	ไตรมาส 2	ไตรมาส 3	ไตรมาส 4
9,120	5 % (456)	40 % (3,648)	50 % (4,560)	100 % (9,120)

\*\*หมายเหตุ : ข้อมูลจากโปรแกรม Isan cohort ข้อมูล ณ 24 มิ.ย. 2561