



PA

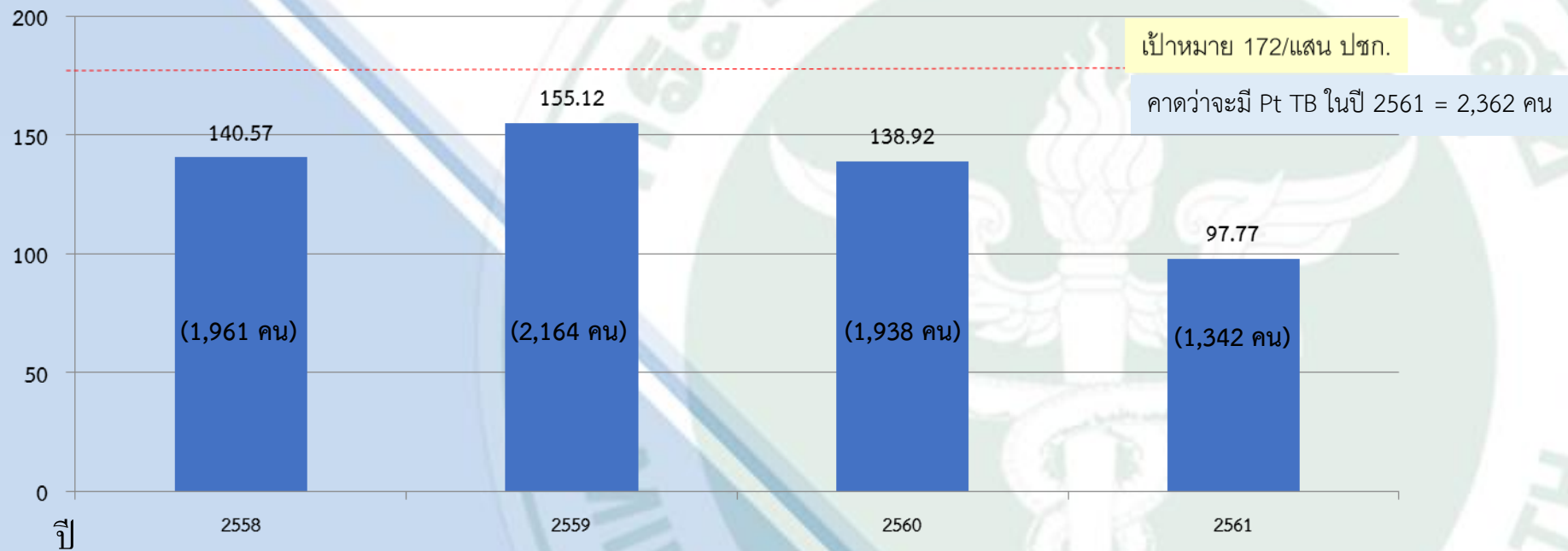
TB

ตัวชี้วัด

อัตราความสำเร็จของการรักษาผู้ป่วยวัณโรคปอดรายใหม่ >85%



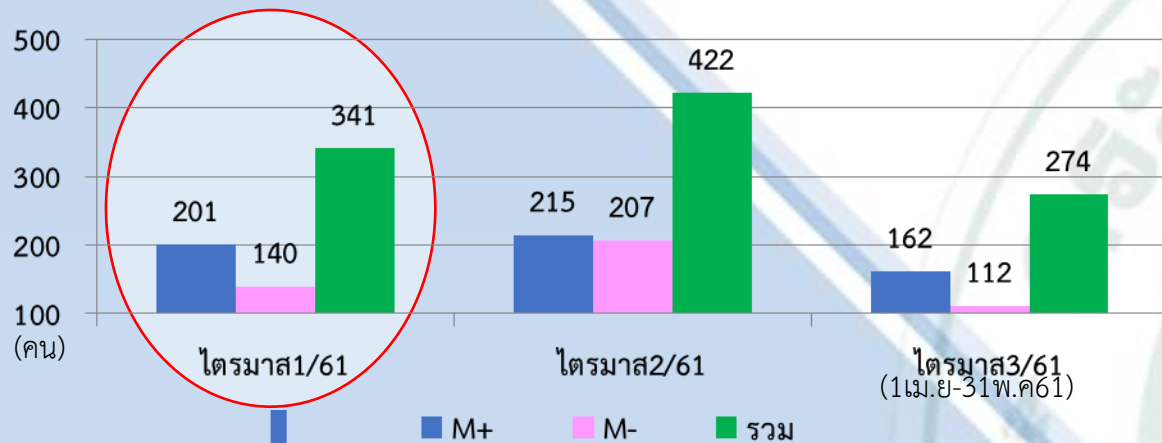
# อัตราการค้นพบผู้ป่วยวัณโรครายใหม่ทุกประเภท จังหวัดสุรินทร์ ปี 2558 - 2561



ที่มา : รง.TB07 จากฐานข้อมูล [www.tbcmthailand.net](http://www.tbcmthailand.net) ณ.วันที่ 25 มิถุนายน 2561

## จำนวนผู้ป่วยวัณโรคปอดรายใหม่ จังหวัดสุรินทร์ ปีงบประมาณ 2561 (ตาม PA)

### จำนวนผู้ป่วยวัณโรคปอดรายใหม่ แยกตามไตรมาส



### จำนวนผู้ป่วยวัณโรค(ต่างด้าว) ปี2560 - 2561

ปี	รพ.รัฐ	รพ.นอก สร./เอกชน
	จำนวน (คน)	
2560	17	22 *
2561	2	20 *

### จำนวนผู้ป่วยวัณโรคปอดรายใหม่ จำแนกรายอำเภอ ไตรมาสที่ 1/2561 ( ต.ค.- ธ.ค. 60)

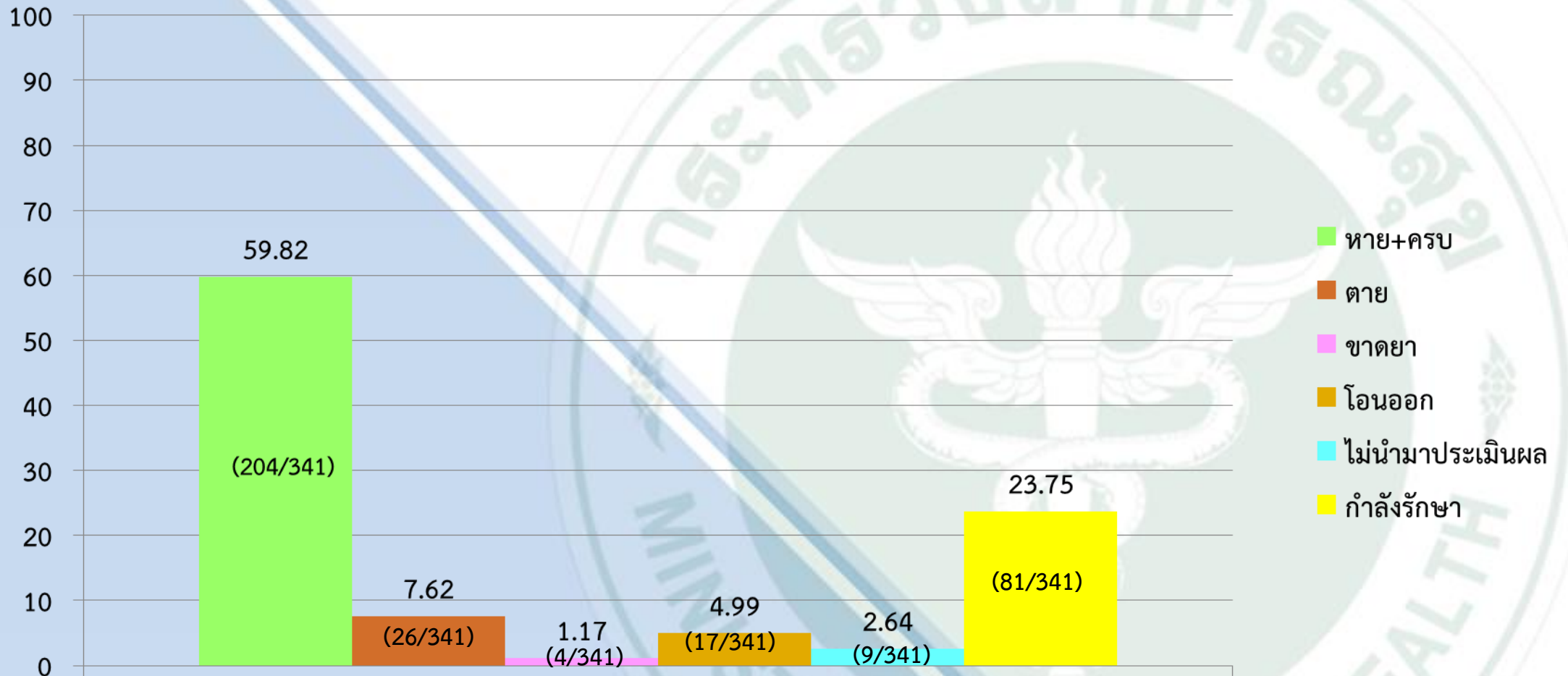
อำเภอ	จำนวน	กลุ่มเสี่ยงที่ต้องเฝ้าระวังการขาดยา/ตาย			
		จิตเวช	ยากจน	สูงอายุ/พิการไม่มีคนดูแล	ติดเหล้า
เมืองสุรินทร์	100		3	2	4
ปราสาท	50	1	1		3
ศีขรภูมิ	32				
รัตนบุรี	26			1	1
สังขะ	25			1	1
ลำดวน	17		1		
ท่าตูม	15	2	2	2(พิการ)	2
กาบเชิง	12			4	
จอมพระ	11				
ชุมพลบุรี	10				
บัวเชด	8			4	2
สำโรงทาบ	7		3		
สนม	6				1
พนมดงรัก	12		2		
เขวาสินรินทร์	8		1	1	3
ศรีณรงค์	2				
โนนนารายณ์	0				
รวม	341	3	13	15	17

## ผลการตรวจเสมหะด้วยเครื่อง Gene xpert ปี 2558-2561 จังหวัดสุรินทร์

อันดับ	ปี พ.ศ	จำนวนส่งตรวจ (ราย)	ผลการตรวจ		ผล RIF resistance			Invalid/ Error (ราย)
			MTB detected (ราย)	MTB not detected (ราย)	detected (ราย)	not detected (ราย)	In determnate (ราย)	
1	2558	6	2 (33.33%)	4 (66.67%)	0	2 (100%)	0	0
2	2559	254	89 (35.04%)	164 (64.57%)	16 (17.98%)	72 80.89%	1	0/1
3	2560	879	247 (28.10%)	631 (71.79%)	13 (5.26%)	233 (94.33%)	1	1/0
4	2561	909	175 (19.25%)	729 (80.20%)	7 (4%)	167 (95.43%)	1	0/5
รวมทั้งสิ้น		2,048	513 (25.05%)	1,528 (74.61%)	36 (7.02%)	474 (92.40%)	3	1/6

ที่มา : รง. [www.tbmfthailand.org](http://www.tbmfthailand.org) ณ วันที่ 25 มิถุนายน 61

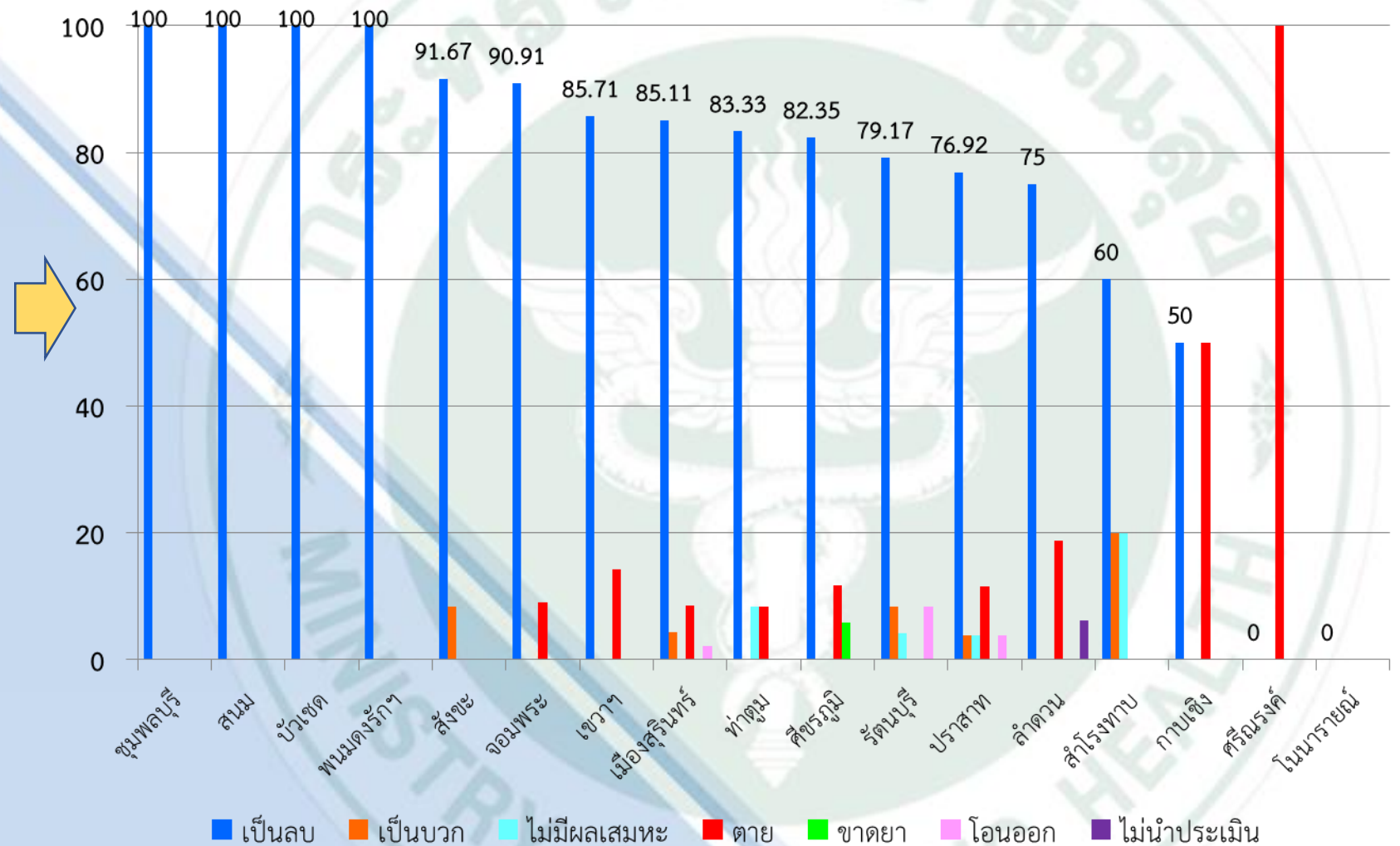
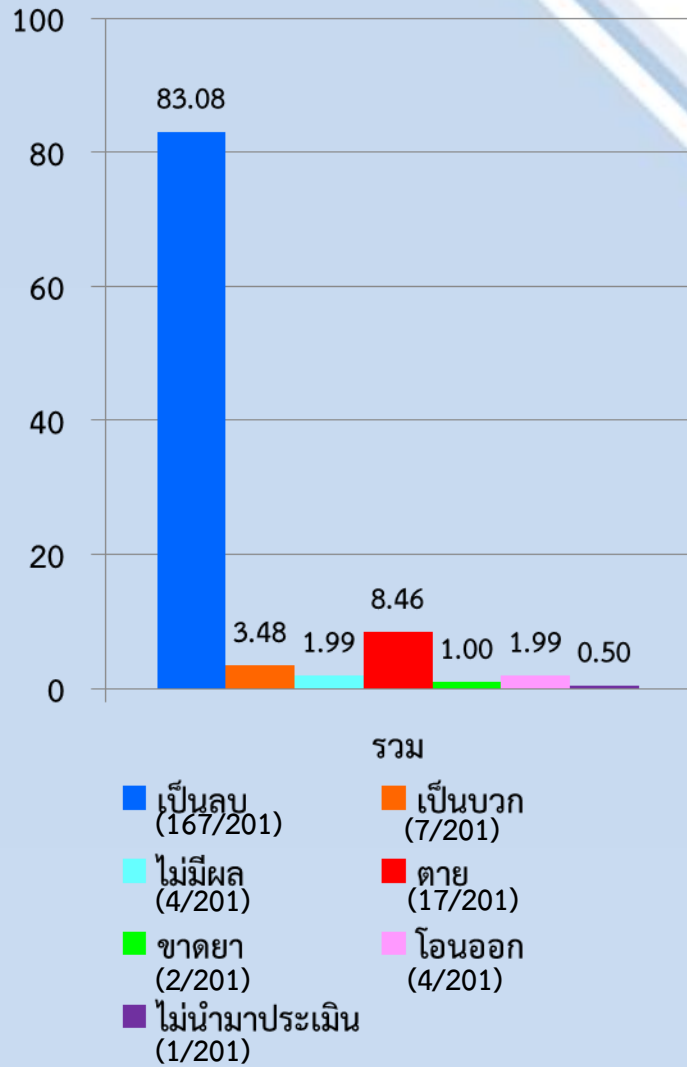
อัตราความสำเร็จของการรักษาผู้ป่วยวัณโรคปอดรายใหม่  
ตามตัวชี้วัด PA ไตรมาส1/61 (1ต.ค-ธ.ค60)



ที่มา : จากฐานข้อมูล [www.tbcmthailand.net](http://www.tbcmthailand.net) ณ.วันที่ 25 มิถุนายน 61

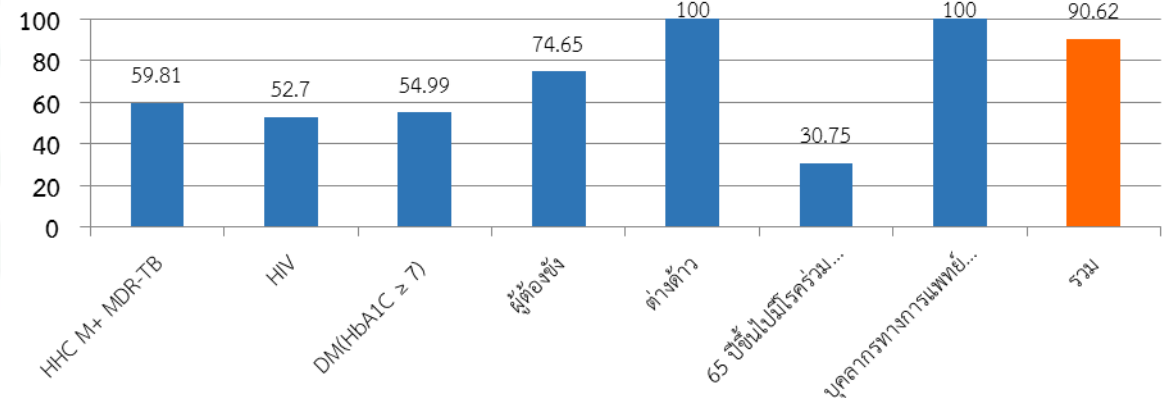
# อัตราการเปลี่ยนของเสมหะจากบวกเป็นลบ (sputum conversion rate) จังหวัดสุรินทร์ ปี 2561

PA ไตรมาส 1/61 ( 1ต.ค-ธ.ค60 )



# ผลการคัดกรองวัณโรคในประชากรกลุ่มเสี่ยงด้วยการถ่ายภาพรังสีทรวงอก จังหวัดสุรินทร์ ปี 2561

กลุ่มเสี่ยง	เป้าหมาย	ผลงาน	ร้อยละ	Dx.TB	ร้อยละ
1. HHC M <sup>+</sup> & MDR TB	2,640	1,579	59.81	69	4.37
2. HIV	4,245	2,237	52.70	36	1.61
3. DM (HbA1C ≥ 7)	7,780	4,278	54.99	58	1.36
4. ผู้ต้องขัง	2,746	2,050	74.65	19	0.93
5. ต่างด้าว	1,831	3,144	100	4	0.13
6. 65 ปีขึ้นไปมีโรคร่วม COPD+Lung Disease	1,925	592	30.75	10	1.69
7. บุคลากรทางการแพทย์	2,126	7,227	100	9	0.13
รวม	23,293	21,107	90.62	205	0.97



## พบTB ในบุคลากรทางการแพทย์

อำเภอ	จำนวน (คน)	ลักษณะงานที่ทำ
รพ.สุรินทร์	5	พยาบาล3 (OPD1,word1,อาคาร14ชั้น61) ,จนท.อื่น2 (จนท.เดินเอกสาร2)
รพ.กาบเชิง	1	ยาม 1
รพ.ศีขรภูมิ	3	แพทย์ 1 ,ยาม1 , จนท.ซักฟอก 1

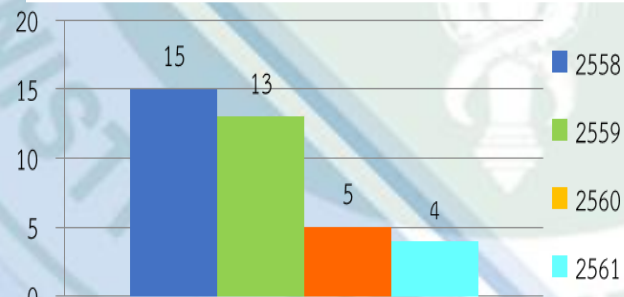
# ผู้ป่วยMDR / XDR TB ที่ขึ้นทะเบียนการรักษา ปี 2558 – 2561



รพ	จำนวน	ผลการรักษา			ขาดยา/ขอหยุดยา
		Cure	Death	On Rx	
สุรินทร์	7	5	0	2	0
ปราสาท	9	4	2	3	0
รัตนบุรี	4	2	0	2	0
ลำดวน	3	1	1	1	0
บัวเชด	1	1	0	0	0
สังขะ	2	2	0	0	0
สนม	1	0	1	0	0
โนนนารายณ์	1	0	0	1(XDR)	0
ชุมพลบุรี	2	1	1	0	0
ศีขรภูมิ	5	2	1	2	0
ท่าตูม	2	1	0	1	0
รวม	37	19 (51.35)	6 (16.21)	12 (32.43)	0

หมายเหตุ : มีผู้ป่วย XDR-TB 1 รายที่ โนนนารายณ์

จำนวนผู้ป่วย MDR -TB ปี 2558 - 2561



ปี 2561 MDR-TB จำนวน 4 ราย

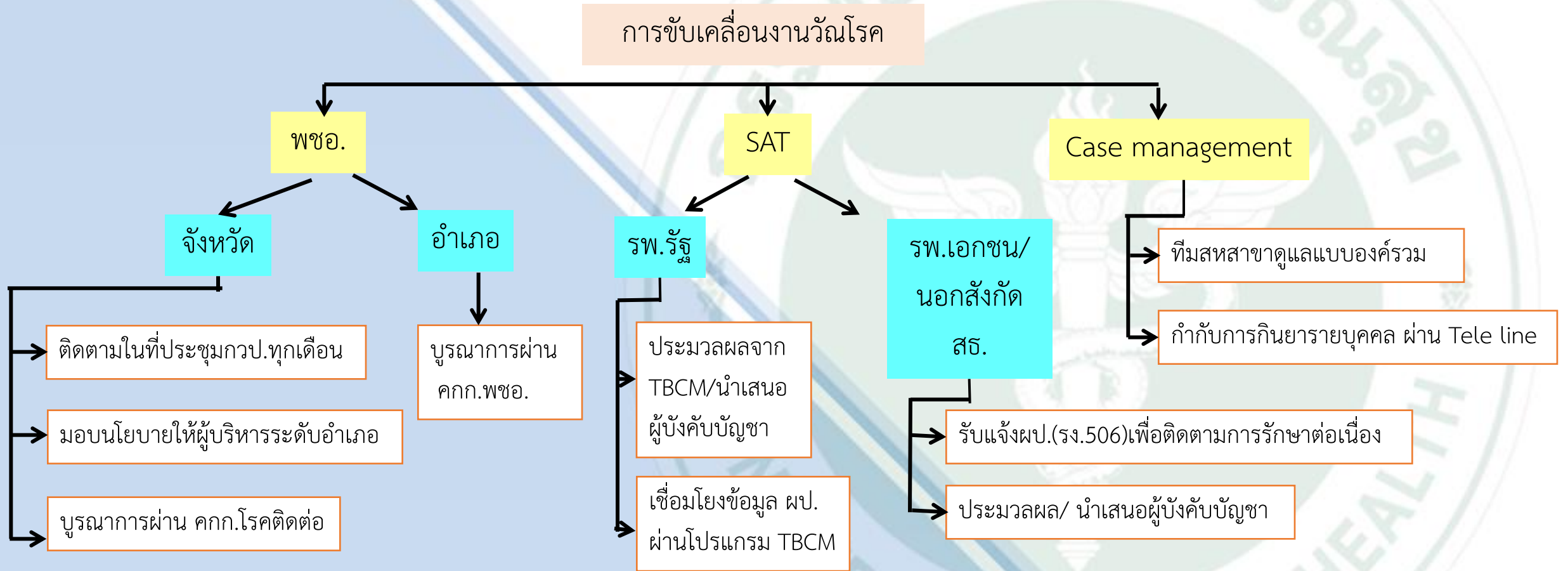
- 1.ปราสาท 1 ราย
- 2.ศีขรภูมิ 2 ราย
- 3.ท่าตูม 1 ราย

## มาตรการเพื่อขับเคลื่อนงานวัณโรคให้บรรลุเป้าหมาย

### มาตรการเรื่อง ลดการขาดยาและลดการเสียชีวิต

- จนท.เป็น DOT watcher ( จนท 82.30% ,อสม. 0.63 % ,ญาติ 17.05 %)
- Admit ในกลุ่มจิตเวช,ติดเหล้า หรือสูงอายุ ใน 9 อำเภอ 170 ราย (เมืองสุรินทร์,ปราสาท,ท่าตูม,บัวเชด,ลำดวน,กาบเชิง,รัตนบุรี,จอมพระ และสนม)
- ให้ความช่วยเหลือในผู้ป่วยที่มีปัญหาทางด้านเศรษฐกิจ โดยการสนับสนุนค่ารถโดยสาร/อาหารให้ผู้ป่วย จากกองทุนพระเทพฯ 5 อำเภอ (เมืองสุรินทร์,ท่าตูม,จอมพระ,บัวเชด และลำดวน)
- ติดตามการกินยาของผู้ป่วยทุกวัน ด้วยวิธี VDO call ในไลน์หรือโทรศัพท์ 7 อำเภอ (เมืองสุรินทร์,ปราสาท,พนมดงรักฯ,บัวเชด,ท่าตูม ,ลำดวน และโนนนารายณ์)
- ประชุม Dead case conference เพื่อทบทวนสาเหตุและหามาตรการใน ผป. แต่ละกลุ่ม จำนวน 2 ครั้ง (9 กุมภาพันธ์ 61 และ 21พฤษภาคม 61)

การขับเคลื่อนการกำกับติดตามการดูแลรักษาผู้ป่วยวัณโรคผ่านคณะกรรมการพัฒนาคุณภาพชีวิตอำเภอ (พชอ.)



## นวัตกรรม

- สื่อสื่อรักและห่วงใย
- TB Guide
- VDO ด้วยรักและห่วงใย

## เยี่ยมบ้านผู้ป่วย XDR-TB



## Video Call ติดตามการกินยา

