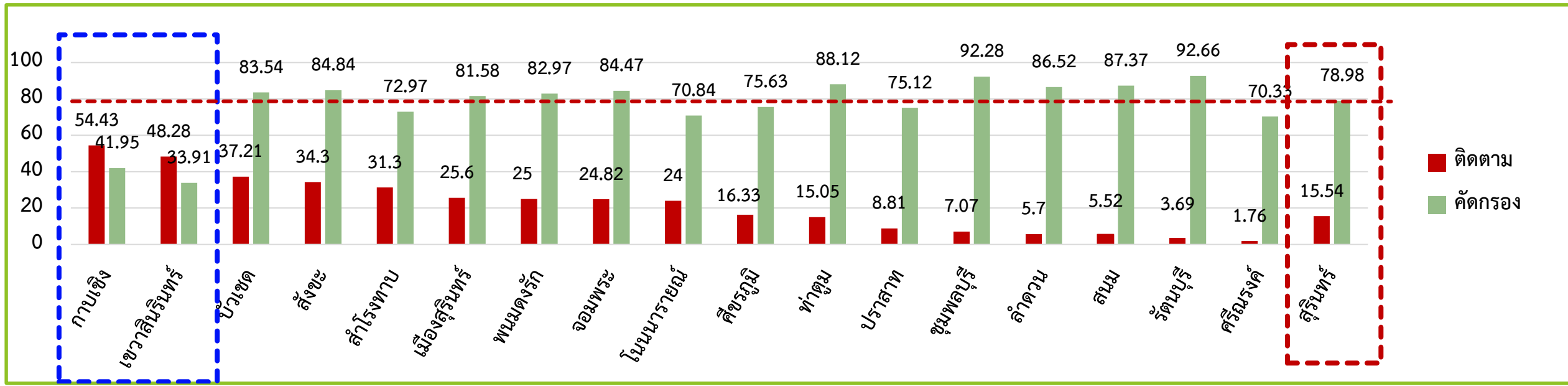


รายงานความก้าวหน้าผลการดำเนินงาน NCD ปีงบประมาณ 2565

นำเสนอที่ประชุมคณะกรรมการวางแผนและประเมินผลการดำเนินงานด้านสาธารณสุข
จังหวัดสุรินทร์ (กวป.) ประจำเดือนมีนาคม 2565
วันที่ 31 มีนาคม 2565

ณ ห้องประชุมขุนภักดีสุขกิจ สำนักงานสาธารณสุขจังหวัดสุรินทร์ (แห่งใหม่)

ร้อยละการตรวจติดตามกลุ่มสงสัยป่วยโรคเบาหวาน (เป้าหมายร้อยละ 80)

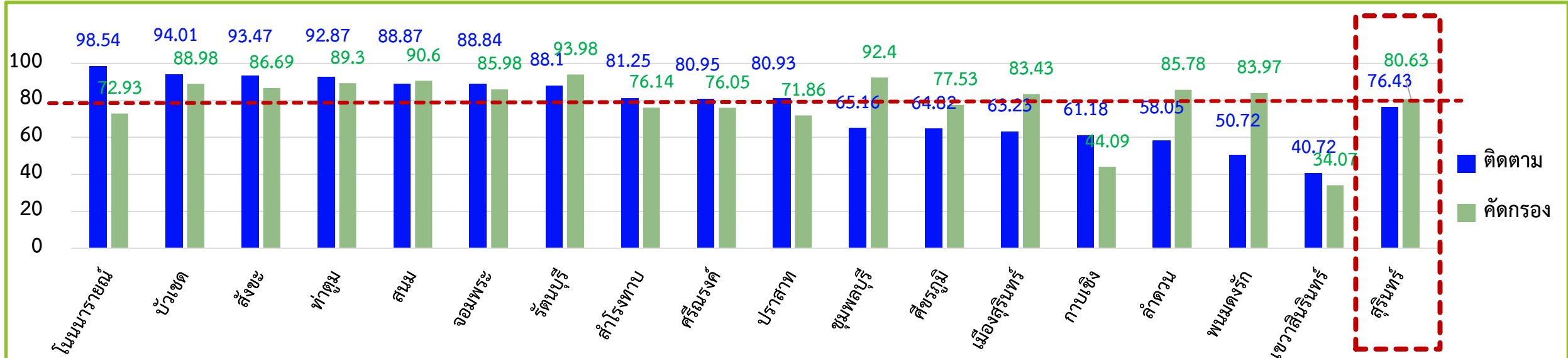


อำเภอ	กาบเชิง	เขวาสินรินทร์	บัวเชด	สังขะ	ลำโรงทับ	เมืองสุรินทร์	จอมพระ	พนมดงรัก	โนนนารายณ์	ศีขรภูมิ	ท่าตูม	ปราสาท	ชุมพลบุรี	ลำดวน	สนม	รัตนบุรี	ศรีณรงค์
ร้อยละ	54.43	48.28	37.21	34.3	31.3	25.95	25	25	24	16.33	15.05	8.84	7.07	5.7	5.52	3.69	1.76
ได้รับการตรวจติดตาม (คน)	43	42	16	59	41	75	34	6	6	56	31	52	29	9	8	13	3
สงสัยป่วย DM (คน)	79	87	43	172	131	289	136	24	25	343	206	588	410	158	145	352	170

แนวทางการพัฒนาและแก้ไขปัญหาระดับหน่วยบริการ

- เร่งรัดการคัดกรองให้ได้ตามเกณฑ์ร้อยละ 90
- รพ.สต.ใช้ข้อมูลเป้าหมายกลุ่มสงสัยป่วยจาก Data Exchange ใน HDC วางแผนการส่งต่อผู้ป่วยพบแพทย์เพื่อรับการวินิจฉัยตามเวลาที่กำหนด (ภายใน 90 วัน หลังจากได้รับการคัดกรอง)
- โรงพยาบาลให้บริการตรวจวินิจฉัยกลุ่มสงสัยป่วยด้วยโรคเบาหวาน โดยการตรวจระดับน้ำตาลจากหลอดเลือดดำ หลังอดอาหาร(Fasting Plasma Glucose : FPG)บันทึกข้อมูลการให้บริการ จากนั้นส่งออกข้อมูลและนำเข้า HDC

ร้อยละการตรวจติดตามกลุ่มสงสัยป่วยโรคความดันโลหิตสูง (เป้าหมายร้อยละ 80)



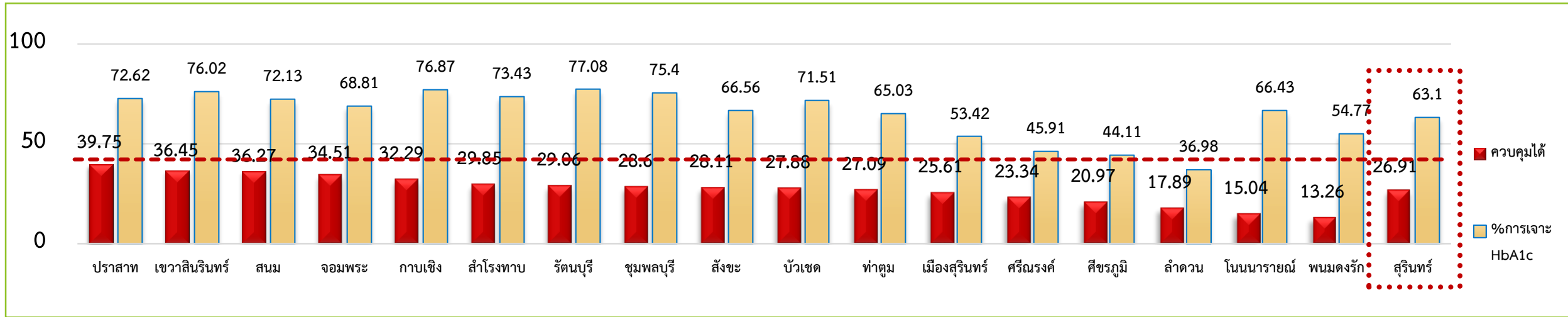
อำเภอ	โนน นาราย ณ์	บัวเชด	สังขะ	ท่าตูม	สนม	จอมพระ	รัตนบุรี	ลำโรง ทา	ศรีณรงค์	ปราสาท	ชุมพลบุรี	ศีขรภูมิ	เมือง สุรินทร์	กาบเชิง	ลำดวน	พนมดงรัก	เขวาสินริ นทร์
ร้อยละ	98.54	94.01	93.26	92.87	88.87	88.83	88.1	81.25	80.83	79.35	64.71	64.29	62.99	60.41	55.93	50.72	40.72
ได้รับการ ตรวจติดตาม (คน)	135	361	1,286	768	1,222	620	474	273	818	2,475	1,016	675	1,384	235	132	141	261
สงสัยป่วย HT (คน)	137	384	1,379	827	1,375	698	538	336	1,012	3,119	1,570	1,050	2,197	389	236	278	641

แนวทางการพัฒนาและแก้ไขปัญหาระดับหน่วยบริการ

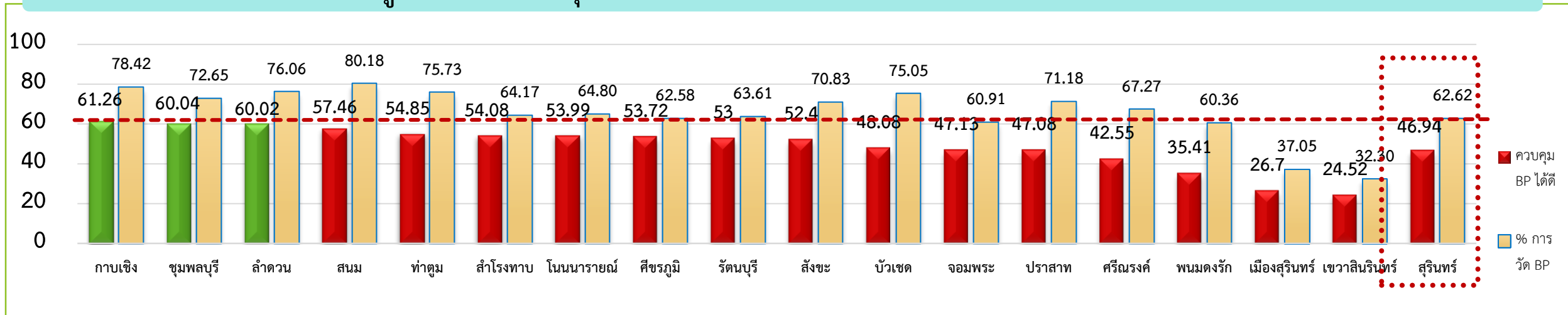
- เร่งรัดการคัดกรองให้ได้ตามเกณฑ์ร้อยละ 90
- รพ.สต.ใช้ข้อมูลเป้าหมายกลุ่มสงสัยป่วยจาก Data Exchange ใน HDC วางแผนการทำ HMBP (Home Monitoring Blood Pressure) ตามเวลาที่กำหนด (ภายใน 90 วัน หลังจากได้รับการคัดกรอง) และบันทึกข้อมูลในระบบบันทึกใน HDC สำนักงานสาธารณสุขจังหวัดสุรินทร์

ผลการดำเนินงาน ปี 2565 (ไตรมาส 2)

ผู้ป่วย DM ที่ควบคุมระดับน้ำตาลได้ดี เกณฑ์เป้าหมาย ร้อยละ 40



ผู้ป่วย HT ที่ควบคุมระดับความดันโลหิตได้ดี เกณฑ์เป้าหมาย ร้อยละ 60



แนวทางการพัฒนาและแก้ไขปัญหาระดับหน่วยบริการ

- ปรับรูปแบบการให้บริการ โดยกำหนดให้ผู้ป่วย 1 คน ต้องมารับบริการตรวจรักษาที่ รพ.สต.หรือ รพ.อย่างน้อย 1 ครั้ง
- ผู้ป่วยเบาหวานต้องได้รับการเจาะ HbA1c อย่างน้อยคนละ 1 ครั้งต่อปี เพื่อประเมินผลการรักษา
- ผู้ป่วยที่ควบคุม ระดับน้ำตาล/ระดับความดันโลหิตไม่ได้ตามเกณฑ์ ควรได้รับการปรับพฤติกรรมอย่างเข้มข้น และปรับแผนการรักษาอย่างเหมาะสม



ขอขอบคุณค่ะ