



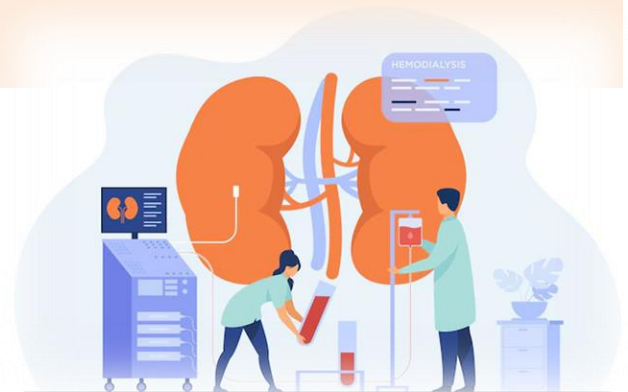
แนวทางสำหรับการจัดบริการในผู้ป่วย

ฟอกเลือดด้วยเครื่องไตเทียม (HD)

ที่ติดเชื้อไวรัสโคโรนา 2019 (COVID-19)

ในหน่วยไตเทียมของโรงพยาบาลเครือข่ายจังหวัด

สุรินทร์





# ผู้ป่วยฟอกเลือดด้วยเครื่องไตเทียม (HD) ติดเชื้อ COVID – 19

ในระหว่างวันที่ 25 – 31 มีนาคม 2565 ปฏิบัติตามแนวทางดังนี้



กลุ่มสีเขียว

กลุ่มสีแดง

→ ส่งต่อรพ.สุรินทร์ (ยกเว้น โรงพยาบาลปราสาท)

กลุ่มสีเหลือง

→ ส่งต่อศูนย์แยกกักตัวในชุมชนบ้านอาโพน(CI)(รพ.สนามอาโพน)  
ต.แสลงพันธ์ อ.เมืองสุรินทร์ จ.สุรินทร์



- ถ้ารพ.สุรินทร์ ส่งกลับผู้ป่วยไปฟอกเลือด (HD) ที่รพ.ต้นทาง
- ให้รพ.ต้นทาง มารับผู้ป่วยที่ศูนย์แยกกักตัวในชุมชนบ้านอาโพน (CI) (รพ.สนามอาโพน) ต.แสลงพันธ์ อ.เมืองสุรินทร์ จ.สุรินทร์ ภายใน 24 ชั่วโมง



## ตั้งแต่วันที่ 1 เมษายน เป็นต้นไป ปฏิบัติตามแนวทางดังนี้

เมื่อพบผู้ป่วย HD ติดเชื้อ COVID-19 ให้ประเมินอาการและส่ง consult อายุรแพทย์  
โรคไต ผ่าน Line group : HD consult ID

### กลุ่มสีเขียว

- เมื่อแพทย์รพ.สุรินทร์ แจ้งให้ส่งต่อมารับการรักษา ให้แพทย์เวรรพ.ต้นทางเขียนใบส่งตัวไปรับการรักษาที่ศูนย์แยกกักตัวในชุมชนบ้านอาโพน (CI) (รพ.สนามอาโพน)
- รพ.สุรินทร์ รับส่งต่อ **กลุ่มสีเขียว** เฉพาะรายที่ 1 และรายที่ 2 เท่านั้น
- หากพบรายที่ 3 รพ.สุรินทร์ จะพิจารณาส่งผู้ป่วย 2 รายแรก **กลับไปยังรพ.ต้นทาง** เพื่อกลับไปฟอกเลือดที่รพ.ต้นทาง ร่วมกับผู้ป่วยรายที่ 3

### กลุ่มสีเหลือง

และ

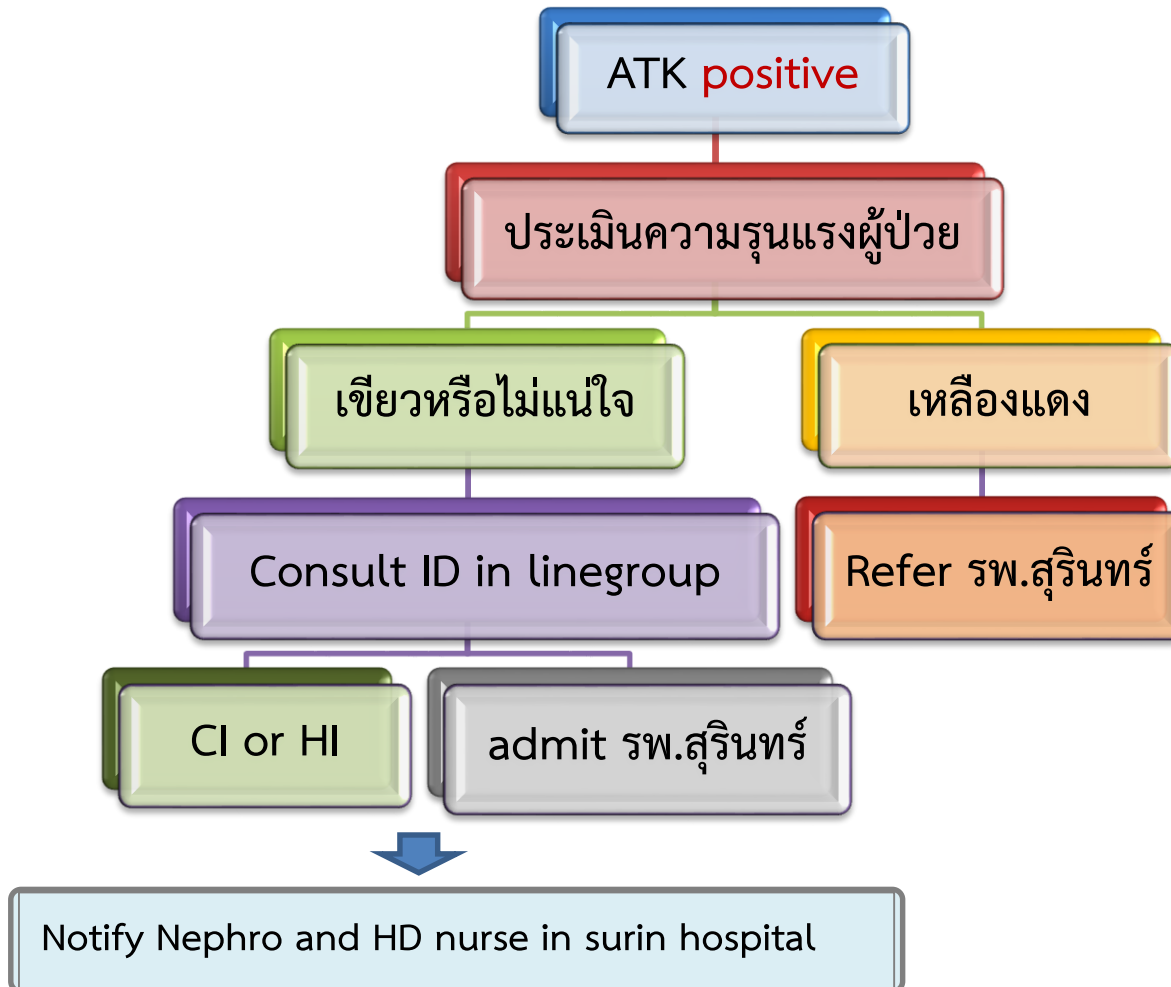
### กลุ่มสีแดง



รพ.สุรินทร์จะรับส่งต่อตามแนวทางเดิม



รูปที่ 1 Flow Chart การดูแลรักษาฟอกเลือดด้วยเครื่องไตเทียมที่ติดเชื้อไวรัสโคโรนา 2019 (COVID-19)





## ตั้งแต่วันที่ 1 เมษายน เป็นต้นไป ปฏิบัติตามแนวทางดังนี้

### อุปกรณ์

- จัดเตรียมอุปกรณ์พร้อมให้บริการผู้ป่วย HD กรณีติดเชื้อ COVID-19
- เช่น ชุด PPE ถุงมือ หน้ากากอนามัย น้ำยาทำความสะอาด เป็นต้น

### งาน IC

- ต้องเข้าไปให้คำแนะนำแนวทางการป้องกันและควบคุมการติดเชื้อ COVID-19 ในหน่วยไตเทียม กรณีติดเชื้อ COVID-19

### ฆ่าเชื้อโรค

- ขอความร่วมมือจัดหาเครื่องอบโอโซนหรือ UV เพื่อฆ่าเชื้อห้องไตเทียม
- หากไม่มี รพ.ควรจัดเตรียมน้ำยาฆ่าเชื้อหลังฟอกผู้ป่วย COVID-19 เสร็จ

### Refer Back

- ถ้ารพ.สุรินทร์ ส่งกลับผู้ป่วยไปฟอกเลือดที่รพ.ต้นทาง ให้รับที่ศูนย์แยก กักตัวในชุมชนบ้านอาโพน (CI)(รพ.สนามอาโพน) ภายใน 24 ชม.

**หมายเหตุ :** หากสถานการณ์การแพร่ระบาดของโรคติดเชื้อ COVID-19 เกิดการแพร่ระบาดเป็นวงกว้างมากขึ้น รพ.สุรินทร์ จะพิจารณาปรับแนวทางการดูแลรักษาผู้ป่วยโรคไตระยะสุดท้าย ที่ติดเชื้อไวรัสโคโรนา 2019 (COVID-19) จังหวัดสุรินทร์อีกครั้ง ซึ่งจะมีการประชุมชี้แจงและแจ้งเครือข่ายให้ทราบ



ห้องแยกโรค negative pressure (อาคาร 3) สำหรับคนไข้ confirmed COVID-19



ขอบคุณค่ะ



เราจะผ่านไปได้ถ้าทุกคนช่วยกัน