



สำนักงานสาธารณสุขจังหวัดสุรินทร์

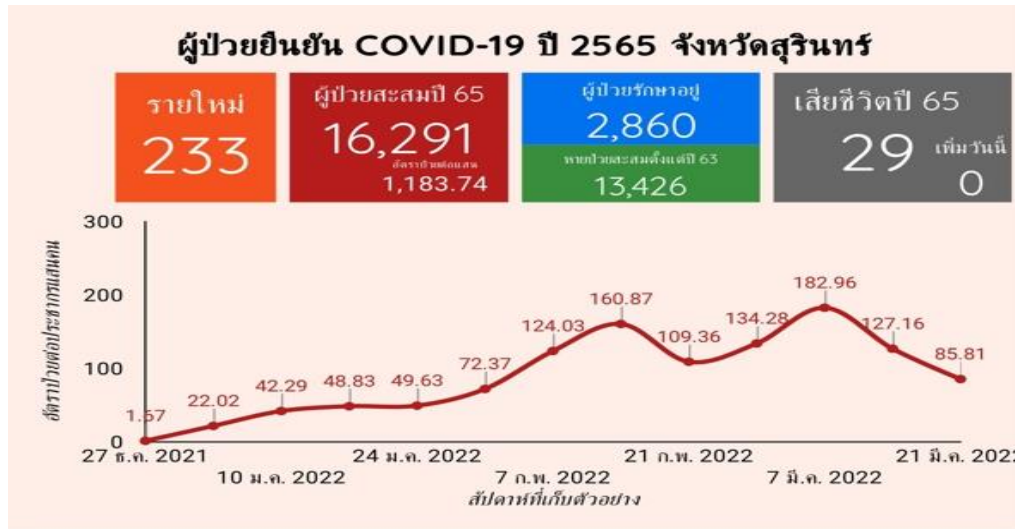
SURIN PROVINCIAL PUBLIC HEALTH OFFICE

โรคติดเชื้อไวรัสโคโรนา 2019 จังหวัดสุรินทร์

31 มีนาคม 2565

สำนักงานสาธารณสุขจังหวัดสุรินทร์

สถานการณ์จำนวนผู้ติดเชื้อ COVID-19 ระลอกเมษายนเขตสุขภาพที่ 9



สถานการณ์ COVID-19 จังหวัดสุรินทร์

ณ วันที่ 27 มี.ค. 65 เวลา 18.30 น.

ยอดสะสม ทั้งหมด **36,149** ราย เสียชีวิต **116** ราย

○ ม.ค. 63 – 30 มี.ค. 64 (รอบแรก)

- 14 ราย
- เสียชีวิต 1 ราย

○ 1 เม.ย. 64 – 23 ธ.ค. 64 (ระลอก เม.ย.64)

- 19,436 ราย (26 มิ.ย. – 23 ธ.ค. 65 = 19,216 ราย เสียชีวิต 80 ราย)
- เสียชีวิต 84 ราย

○ 24 ธ.ค. 64 – **27 มี.ค. 65** (ระลอก ม.ค. 65)

- **16,699** ราย
- **เสียชีวิต 31** ราย

สรุปสถานการณ์ COVID-19 จังหวัดสุรินทร์ (วันที่ 24 ธ.ค. 64 – 27 มี.ค. 65)

พื้นที่ควบคุมโรค

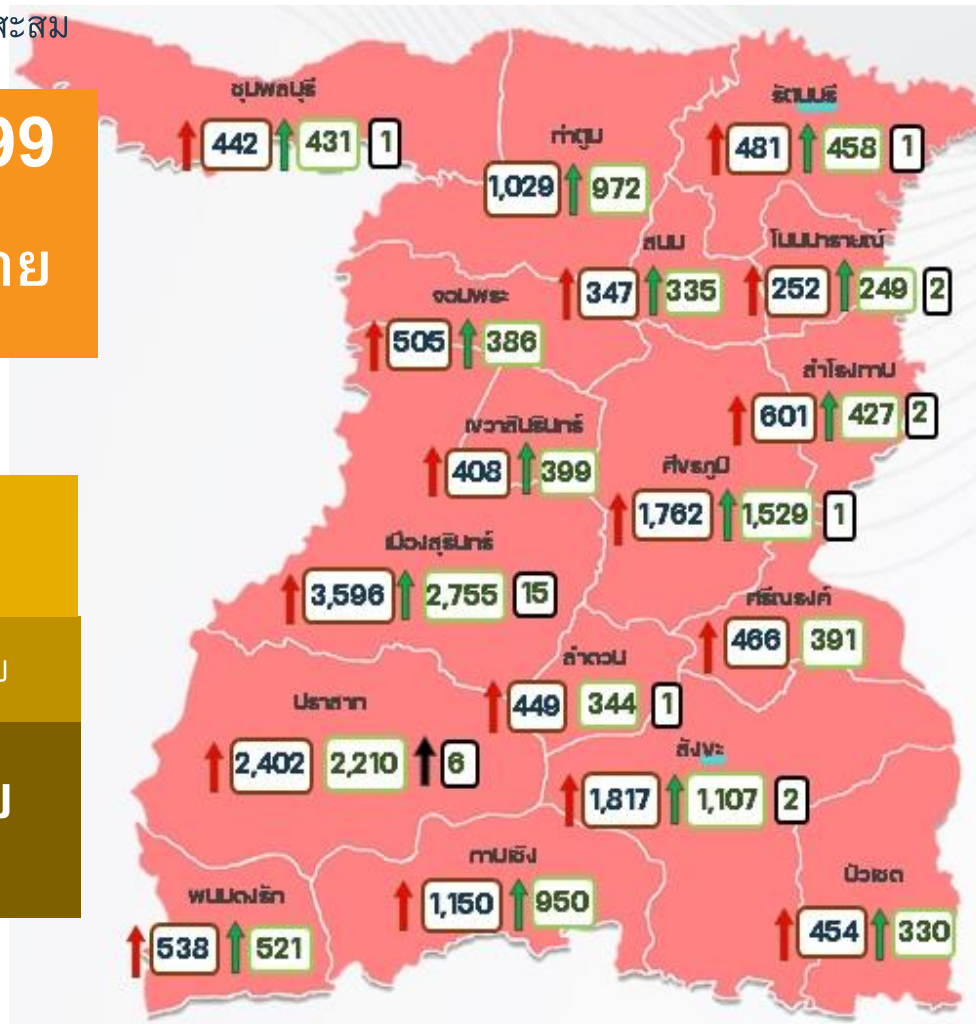
หายป่วยสะสม

ผู้ป่วยยืนยันสะสม

13,764 ราย	16,699 ราย
เสียชีวิต	
31 ราย 0.19%	ราย

อยู่ระหว่างรักษา

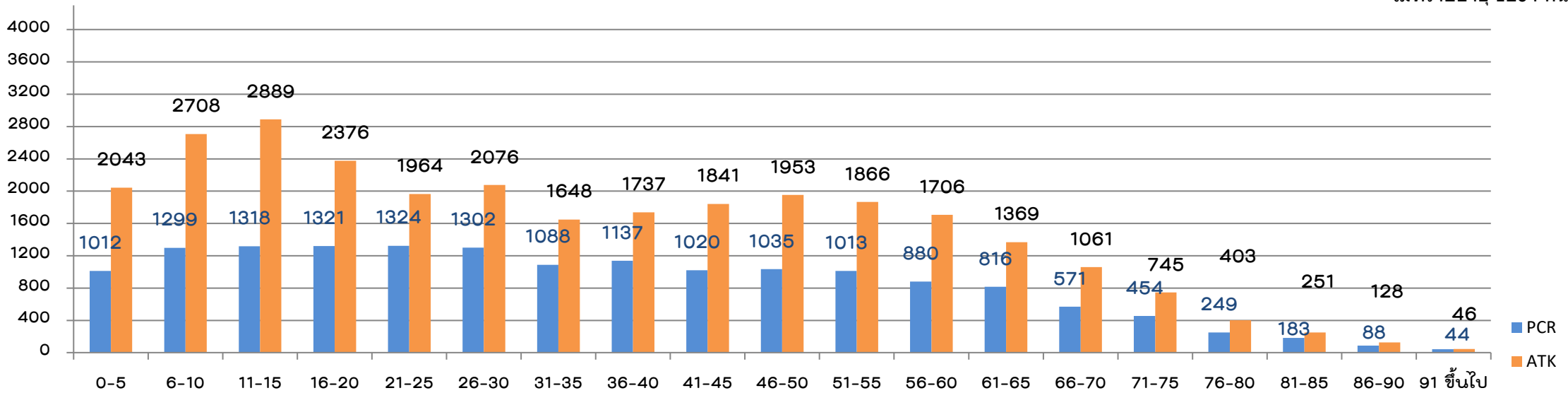
2,904 ราย
รักษาที่ รพ.สนาม/ศูนย์พักคอย
1,275 ราย



- พบผู้ป่วยรายล่าสุด เกิน 28 วัน
- พบผู้ป่วยรายล่าสุด ช่วง 8-28 วัน
- พบผู้ป่วยรายล่าสุด ช่วง 4 - 7 วัน
- พบผู้ป่วยรายล่าสุด ช่วง 3 วัน ที่ผ่านมา
- จำนวนผู้ป่วยยืนยันติดเชื้อสะสม
- จำนวนรักษาหาย
- จำนวนผู้ป่วยเสียชีวิต
- พบผู้ป่วยยืนยัน เพิ่มขึ้น
- รักษาหาย เพิ่มขึ้น
- พบผู้ป่วยเสียชีวิต เพิ่มขึ้น

ข้อมูลอัตราป่วยต่อแสนประชากร เปรียบเทียบรายอำเภอ ณ วันที่ 27 มี.ค. 65

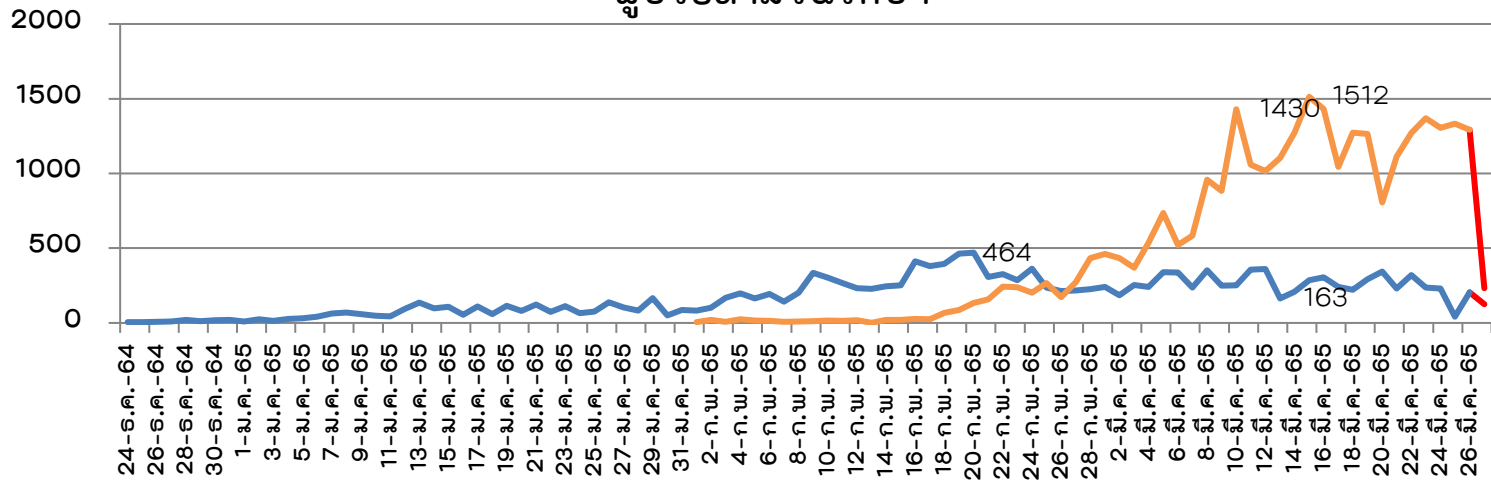
อำเภอ	POP	RT-PCR 20 มี.ค.65 สะสม	RT-PCR 27 มี.ค.65 สะสม	อัตราป่วย/แสน ปชก. 20 มี.ค.65	อัตราป่วย/แสน ปชก. 27 มี.ค.65	จำนวนผู้ป่วยที่ เพิ่มขึ้นช่วง 7 วันที่ผ่านมา	ATK สะสม
กาบเชิง	60,988	1,046	1,150	1,715.09	1,885.62	104	2,393
ปราสาท	156,900	2,182	2,402	1,390.69	1,530.91	220	5,968
ลำดวน	31,228	377	449	1,207.25	1,437.81	72	686
พนมดงรัก	37,846	484	538	1,278.87	1,421.55	54	597
สังขะ	130,465	1,481	1,817	1,135.17	1,392.71	336	1,286
เมืองสุรินทร์	262,577	3,077	3,596	1,171.85	1,369.50	519	4,515
ศีขรภูมิ	136,054	1,602	1,762	1,177.47	1,295.07	160	2,252
เขวาสินรินทร์	35,030	374	408	1,067.66	1,164.72	34	1,396
สำโรงทาบ	53,058	453	601	853.78	1,132.72	148	1,027
บัวเชด	40,814	338	454	828.15	1,112.36	116	793
ท่าตูม	96,880	925	1,029	954.79	1,062.14	104	1,164
ศรีณรงค์	46,716	391	466	836.97	997.52	75	619
จอมพระ	60,373	431	505	713.90	836.47	74	270
สนม	44,583	312	347	699.82	778.32	35	150
โนนนารายณ์	35,541	244	252	686.53	709.04	8	474
ชุมพลบุรี	71,725	404	442	563.26	616.24	38	2,959
รัตนบุรี	94,246	368	481	390.47	510.37	113	2,709
	1,395,024	14,489	16,699	1,038.62	1,197.04	2,210	29,258



ข้อมูลผู้ป่วยที่ติดเชื้อจังหวัดสุรินทร์และผู้ป่วยที่ตรวจด้วย ATK ณ วันที่ 27 มี.ค.65

	RT-PCR	ATK
จำนวน	16,699 ราย	29,259 ราย
อายุมากที่สุด	101 ปี	101 ปี
อายุน้อยสุด	2 วัน	19 วัน
ค่ากลางอายุ	33	31

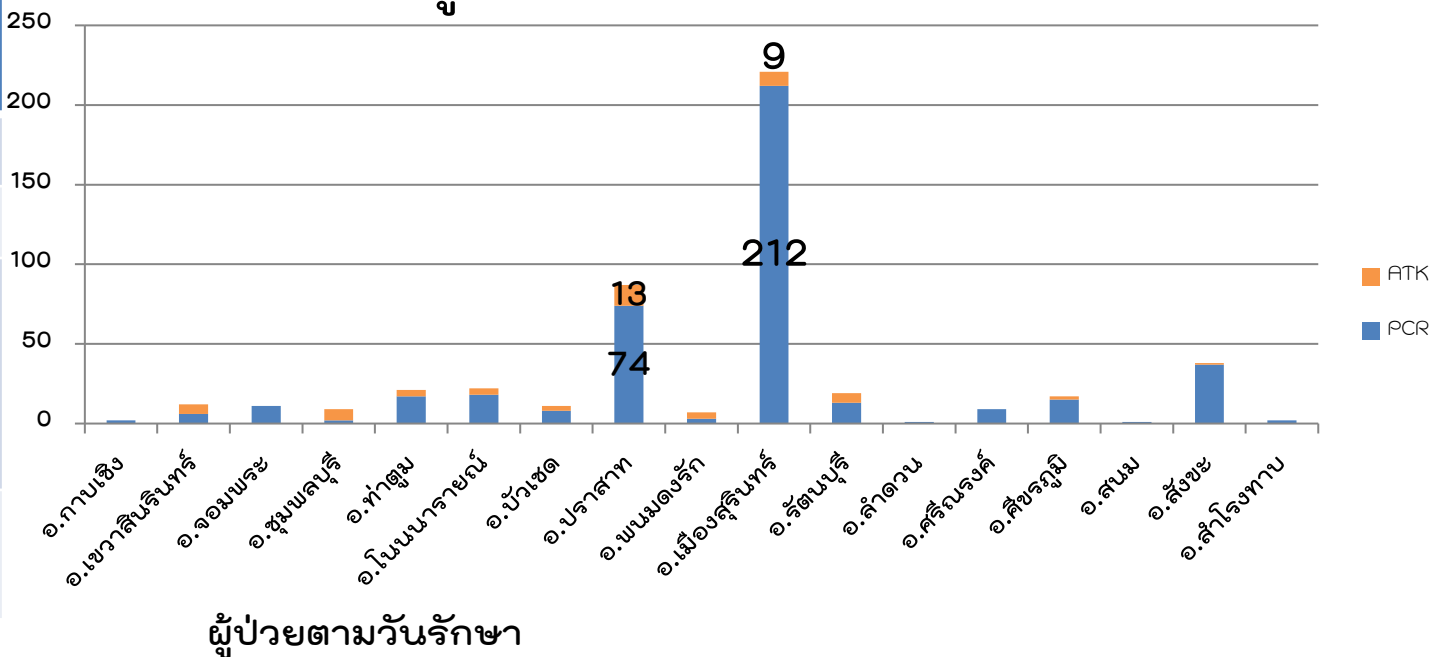
ผู้ป่วยตามวันรักษา



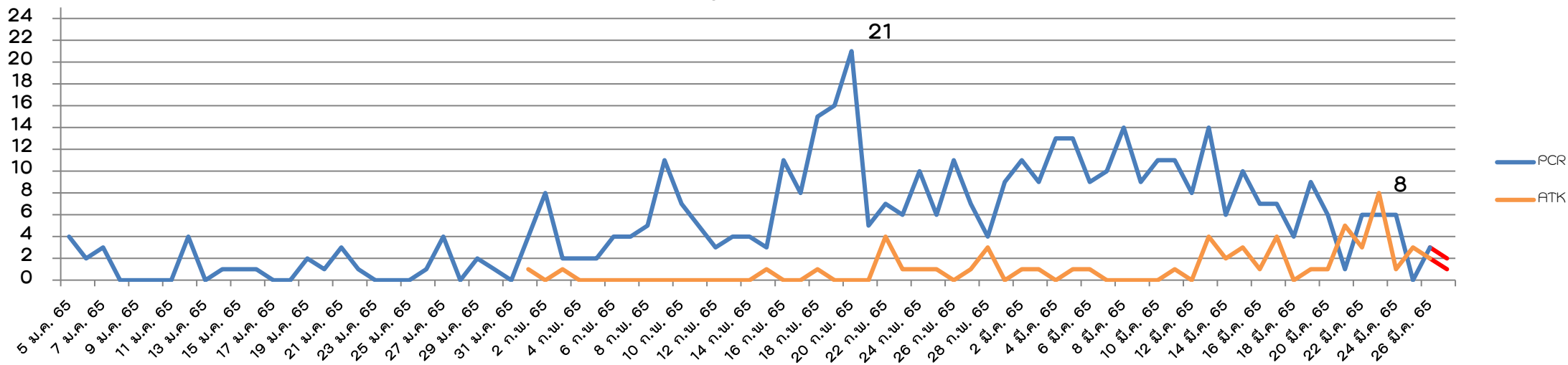
ข้อมูลเจ้าหน้าที่ติดเชื้อจังหวัดสุรินทร์และ
ที่ตรวจด้วย ATK ณ วันที่ 27 มี.ค.65

	RT-PCR	ATK
จำนวน	431 ราย	59 ราย
เพศ	ชาย 99 ราย หญิง 332 ราย	ชาย 10 ราย หญิง 41 ราย (ไม่ทราบอายุ 8 ราย)
ค่ากลาง อายุ	36 ปี	36ปี

จำนวนผู้ป่วยแยกรายอำเภอ



ผู้ป่วยตามวันรักษา



ผู้ป่วยที่เสียชีวิต(สะสม) จังหวัดสุรินทร์ ณ วันที่ 27 มีค 64

- ผู้เสียชีวิตทั้งหมด(RT-PCR) 31 คน
- ชาย 14 ราย หญิง 17 ราย
- ค่ามัธยฐาน 73 ปี

- อายุ 60 ปี ขึ้นไป 23 ราย ร้อยละ 74.19
อายุน้อยกว่า 60 ปี มีโรคประจำตัว 5 ราย ร้อยละ 16.13



90.32%

- วัคซีน 2 เข็ม (SV AZ, AP AP) 7 คน 22.58 %
- วัคซีน 1 เข็ม (SV AZ PZ) 4 คน 12.90 %
- **ไม่ได้รับวัคซีน 20 คน 64.52 %**

ผลการดำเนินงานการให้บริการวัคซีนโควิด 19 จังหวัดสุรินทร์

ข้อมูลสะสมตั้งแต่วันที่ 5 เม.ย.64 – 27 มี.ค.65

ฉีดแล้วสะสม

1,740,166 โดส

เข็มที่ 1

801,839 ราย (69.03%)

เข็มที่ 3

213,637 ราย (18.39%)

เข็มที่ 2

714,002 ราย (61.47%)

เข็มที่ 4

10,688 ราย (0.92%)

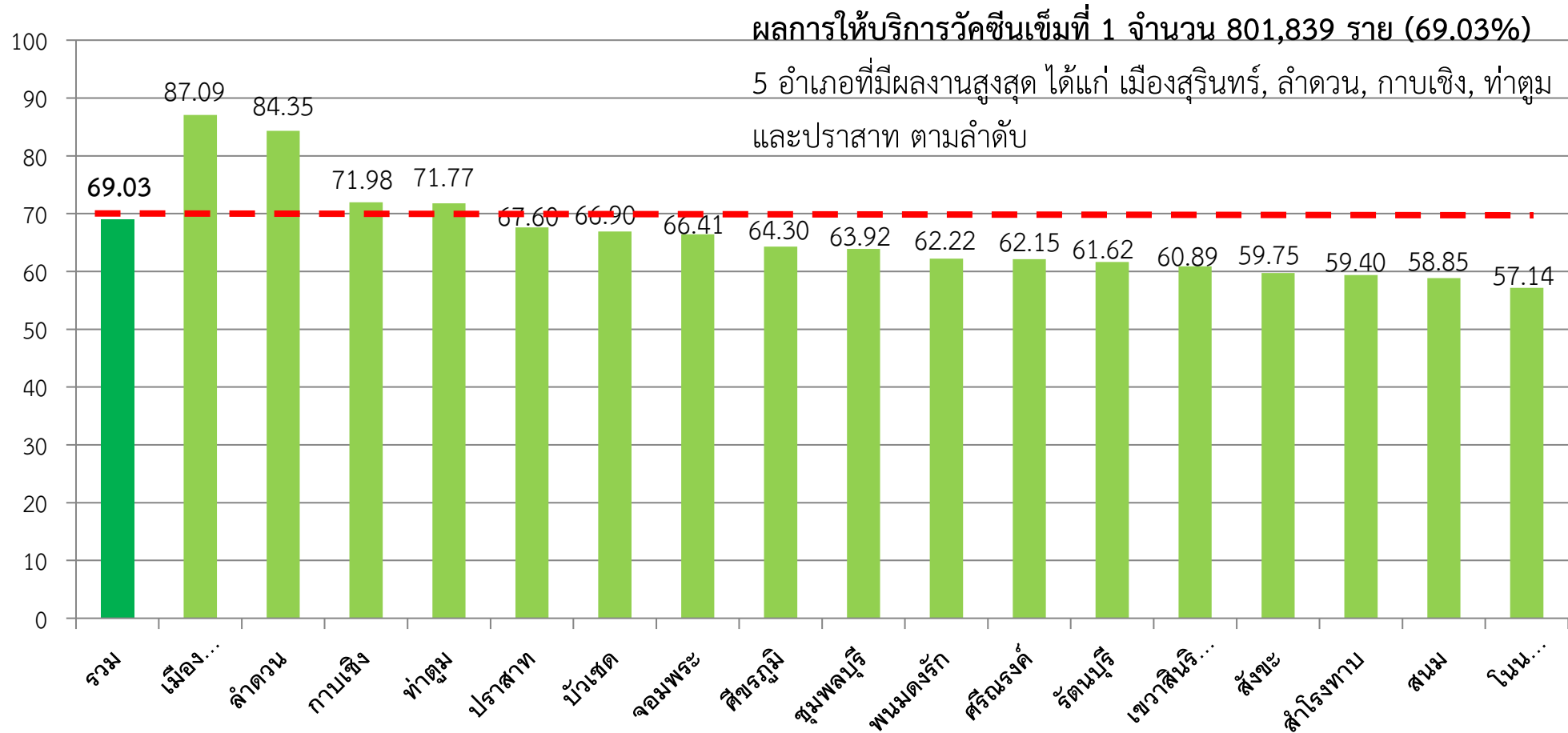
กลุ่มเป้าหมาย	จำนวน (คน)	ได้รับเข็ม 1	ร้อยละ	ได้รับ 2 เข็ม	ร้อยละ	ได้รับเข็ม 3	ร้อยละ	ได้รับเข็ม 4	ร้อยละ
บุคลากรทางการแพทย์	9,878	9,878	100.00	9,834	99.55	8,762	88.70	5,864	59.36
อสม.	25,090	20,853	83.11	20,630	82.22	12,979	51.73	1,066	4.25
เจ้าหน้าที่ด่านหน้า	11,363	10,685	94.03	10,625	93.51	7,138	62.82	1,009	8.88
กลุ่ม 608	314,271	236,779	75.34	220,851	70.27	70,347	22.38	777	0.25
ประชาชนทั่วไป	591,448	392,363	66.34	368,921	62.38	113,802	19.24	1,971	0.33
เด็กอายุ 12-17 ปี	101,568	84,642	83.34	83,034	81.75	603	0.59	1	0.00
เด็กอายุ 5-11 ปี	108,017	46,639	43.18	107	0.10	6	0.01	-	-
รวม	1,161,635	801,839	69.03	714,002	61.47	213,637	18.39	10,688	0.92

วัคซีนทั้งหมด 1,965,392 โดส

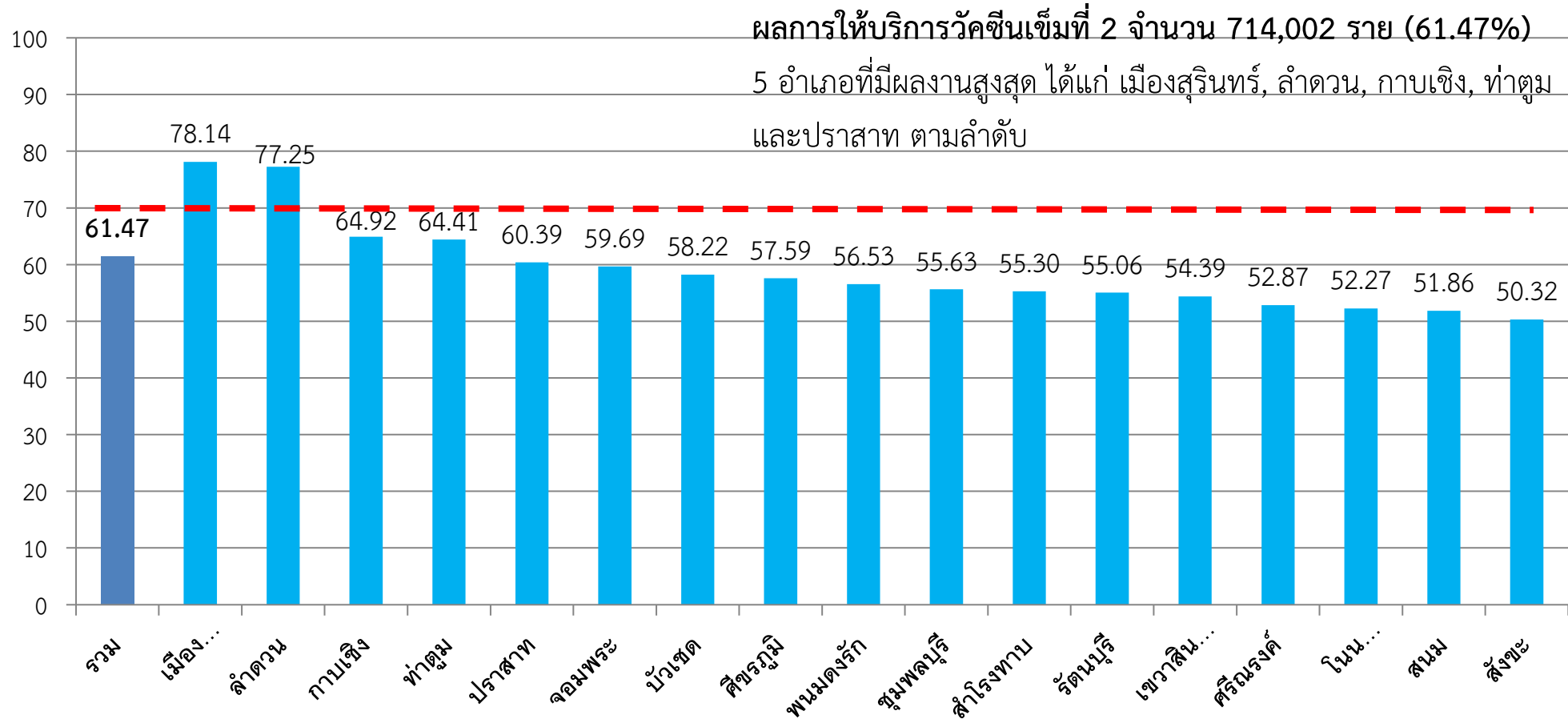
วัคซีนคงเหลือ 124,900 โดส

- ✓ AZ 702,800 โดส เหลือ 89,450 โดส
- ✓ PZ 659,012 โดส เหลือ 35,450 โดส
- ✓ SV 569,720 โดส เหลือ 0 โดส
- ✓ SP 7,568 โดส เหลือ 0 โดส
- ✓ MD 26,292 โดส เหลือ 0 โดส

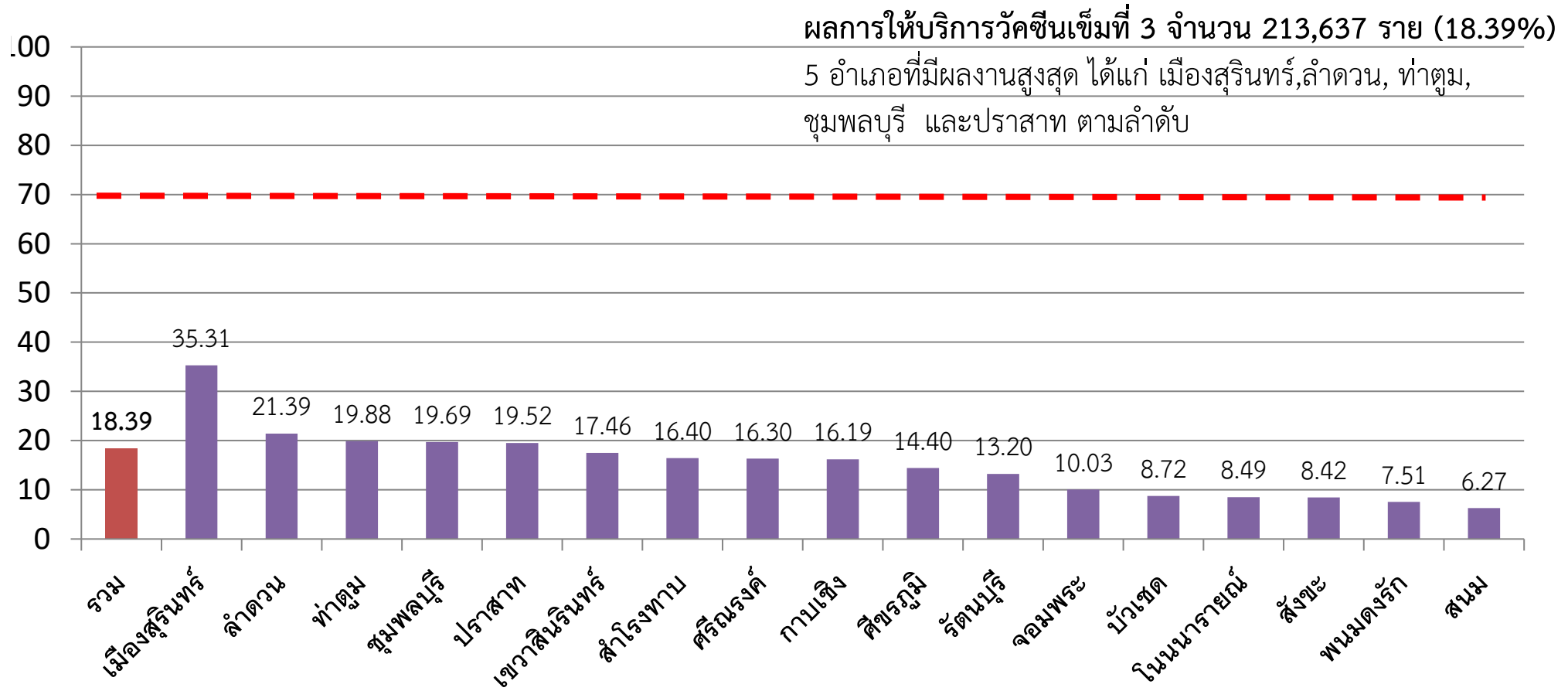
ร้อยละการได้รับวัคซีนโควิด 19 ของประชากรทุกกลุ่มอายุ (เข็ม 1) แยกรายอำเภอ



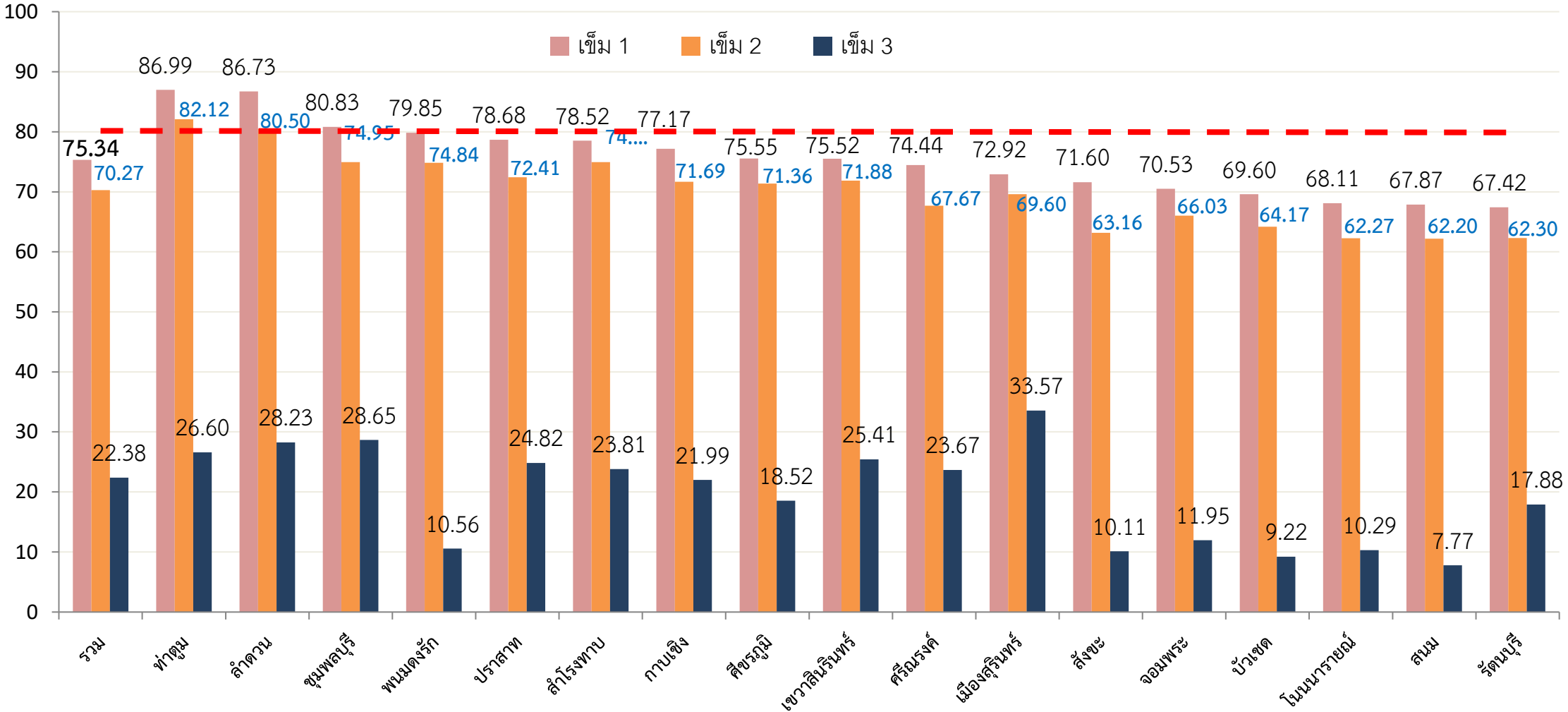
ร้อยละการได้รับวัคซีนโควิด 19 ของประชากรทุกกลุ่มอายุ (เข็ม 2) แยกรายอำเภอ



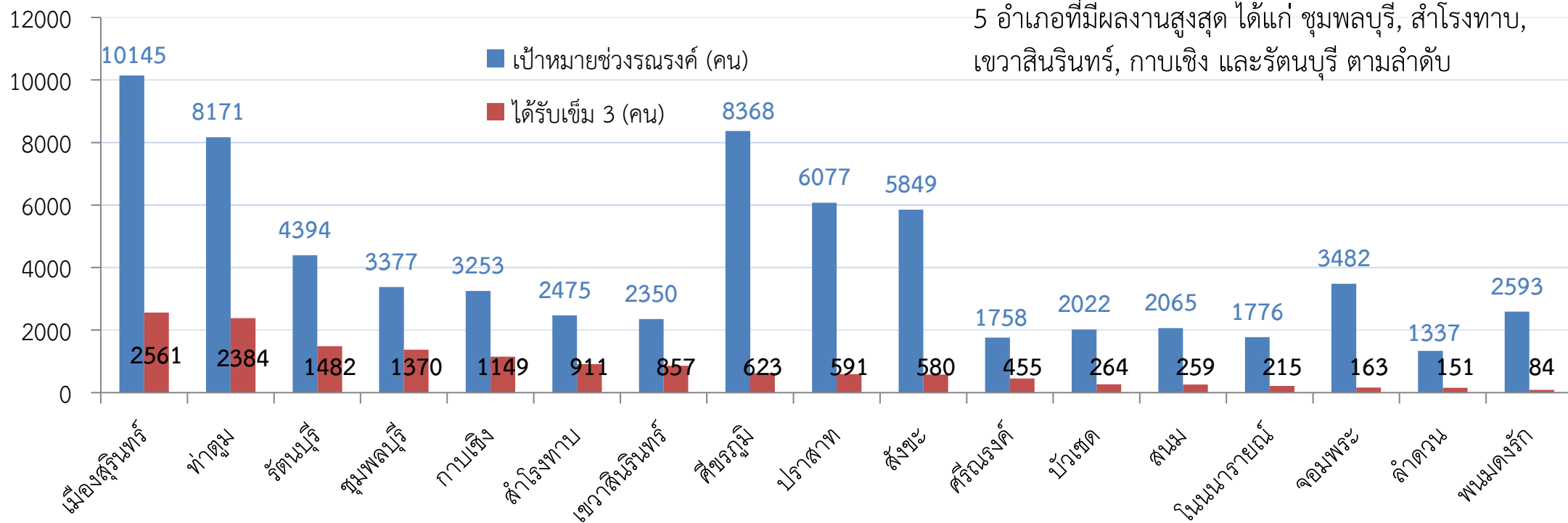
ร้อยละการได้รับวัคซีนโควิด 19 ของประชากรทุกกลุ่มอายุ (เข็ม 3) แยกรายอำเภอ



ร้อยละการได้รับวัคซีนโควิด 19 ของกลุ่ม 608 (เข็ม 1,2,3) แยกรายอำเภอ

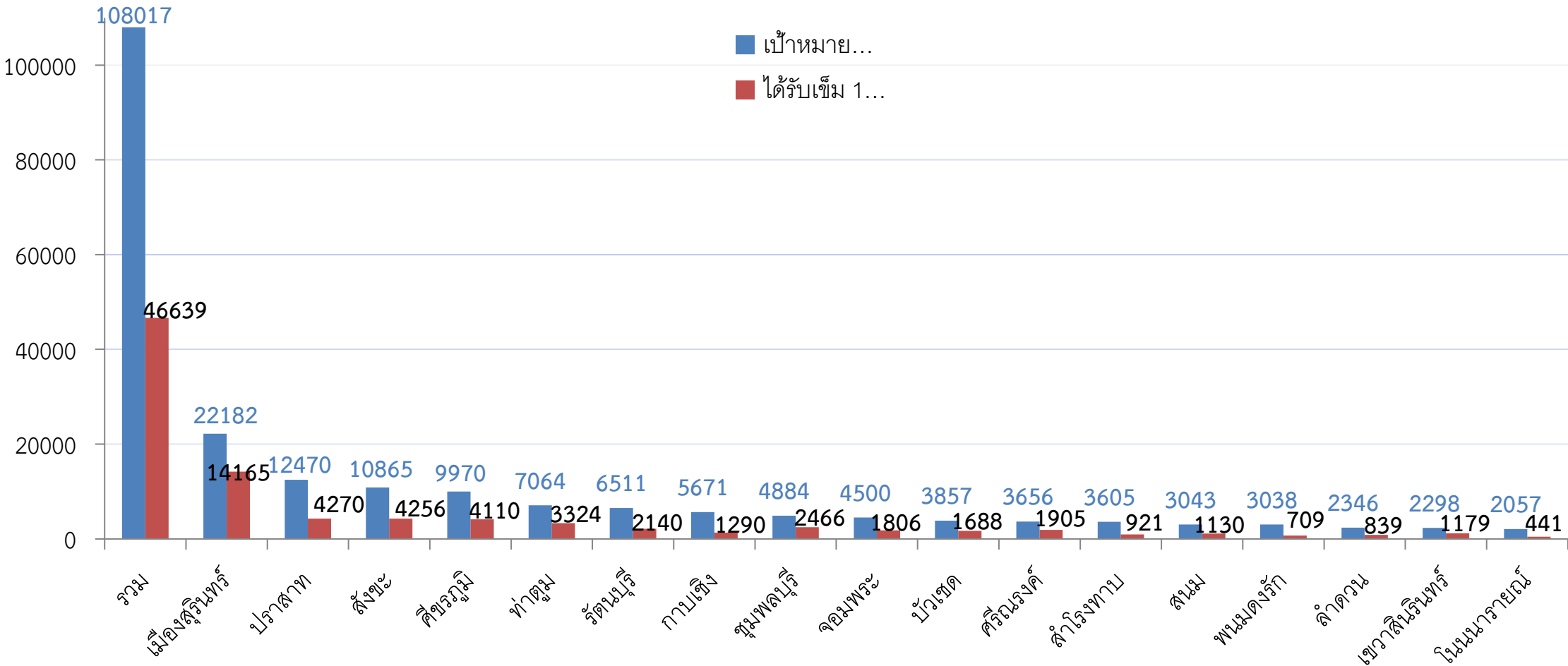


ผลการให้บริการวัคซีนโควิด 19 ในกลุ่ม 608 เข็ม 3 แยกรายอำเภอ ช่วงรณรงค์ ระหว่างวันที่ 8-31 มีนาคม 2565

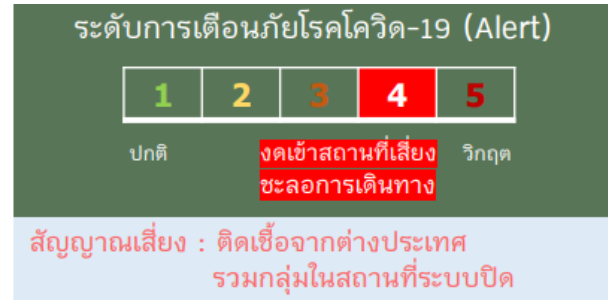


อำเภอ	เมืองสุรินทร์	ทำตุม	รัตนบุรี	ชุมพลบุรี	กาบเชิง	ลำโรงทับ	เขวาสินรินทร์	ศีขรภูมิ	ปราสาท	สังขะ	ศรีณรงค์	บัวเขต	สนม	โนนนารายณ์	จอมพระ	ลำดวน	พนมดงรัก
ร้อยละ	25.24	29.18	33.73	40.57	35.32	36.81	36.47	7.45	9.73	9.92	25.88	13.06	12.54	12.11	4.68	11.29	3.24

การได้รับวัคซีนโควิด 19 ของประชากรกลุ่มอายุ 5-11 ปี (เข็ม 1) แยกรายอำเภอ



สรุปสถานการณ์และข้อเสนอแนะ



1. แนวโน้มจังหวัดสุรินทร์ ยังคงตัวระดับสูง และพบในกลุ่มวัยทำงาน
เพิ่มมากขึ้น รวมถึงพบบุคลากรทางสาธารณสุขติดเชื้ออย่างต่อเนื่อง
จากบุคคลใกล้ชิด และจากการทำงาน
2. การประชาสัมพันธ์ COVID FREE SETTING และบุคลากรทาง
สาธารณสุข เน้นการป้องกันตนเอง ปฏิบัติตามมาตรการอย่าง
เคร่งครัด
3. หน่วยงานต้องมีมาตรการองค์กร ปรับมาตรการเพื่อระงับกิจการ
(ไม่ขาดคนทำงาน)



เพื่อจังหวัดสุรินทร์ ที่ดีขึ้น

“ใส่หน้ากาก เว้นระยะห่าง หมั่นล้างมือ”

