



สำนักงานสาธารณสุขจังหวัดสุรินทร์

SURIN PROVINCIAL PUBLIC HEALTH OFFICE



โรคติดเชื้อไวรัสโคโรนา 2019 จังหวัดสุรินทร์

28 กุมภาพันธ์ 2565

สำนักงานสาธารณสุขจังหวัดสุรินทร์

สถานการณ์ COVID-19 จังหวัดสุรินทร์

(ณ วันที่ 22 กพ. 65 เวลา 18.30 น.)

ยอดสะสม ทั้งหมด **26,865** ราย เสียชีวิต **86** ราย

- 1 ม.ค. 63 - 30 มี.ค. 64 (รอบแรก)
 - 14 ราย
 - เสียชีวิต 1 ราย
- 1 เม.ย. 64 - 23 ธ.ค. 64 (ระลอก เมย.64)
 - 19,436 ราย (26 มี.ย. - 23 ธ.ค. 65 = 19,216 ราย เสียชีวิต 80 ราย)
 - เสียชีวิต 84 ราย
- 24 ธ.ค. 64 - 22 ก.พ. 65 (ระลอก ม.ค.65)
 - **7,415** ราย
 - **เสียชีวิต 1 ราย** เพศชาย อายุ 75 ปี มีโรคประจำตัว และรับวัคซีน 2 เข็ม

สรุปสถานการณ์ COVID-19 จังหวัดสุรินทร์ (วันที่ 24 ธ.ค.64 – 22 ก.พ. 65)

หายป่วยสะสม

ผู้ป่วยยืนยันสะสม

พื้นที่ควบคุมโรค

4,695 ราย

7,415 ราย

เสียชีวิต

1 ราย 0.013%

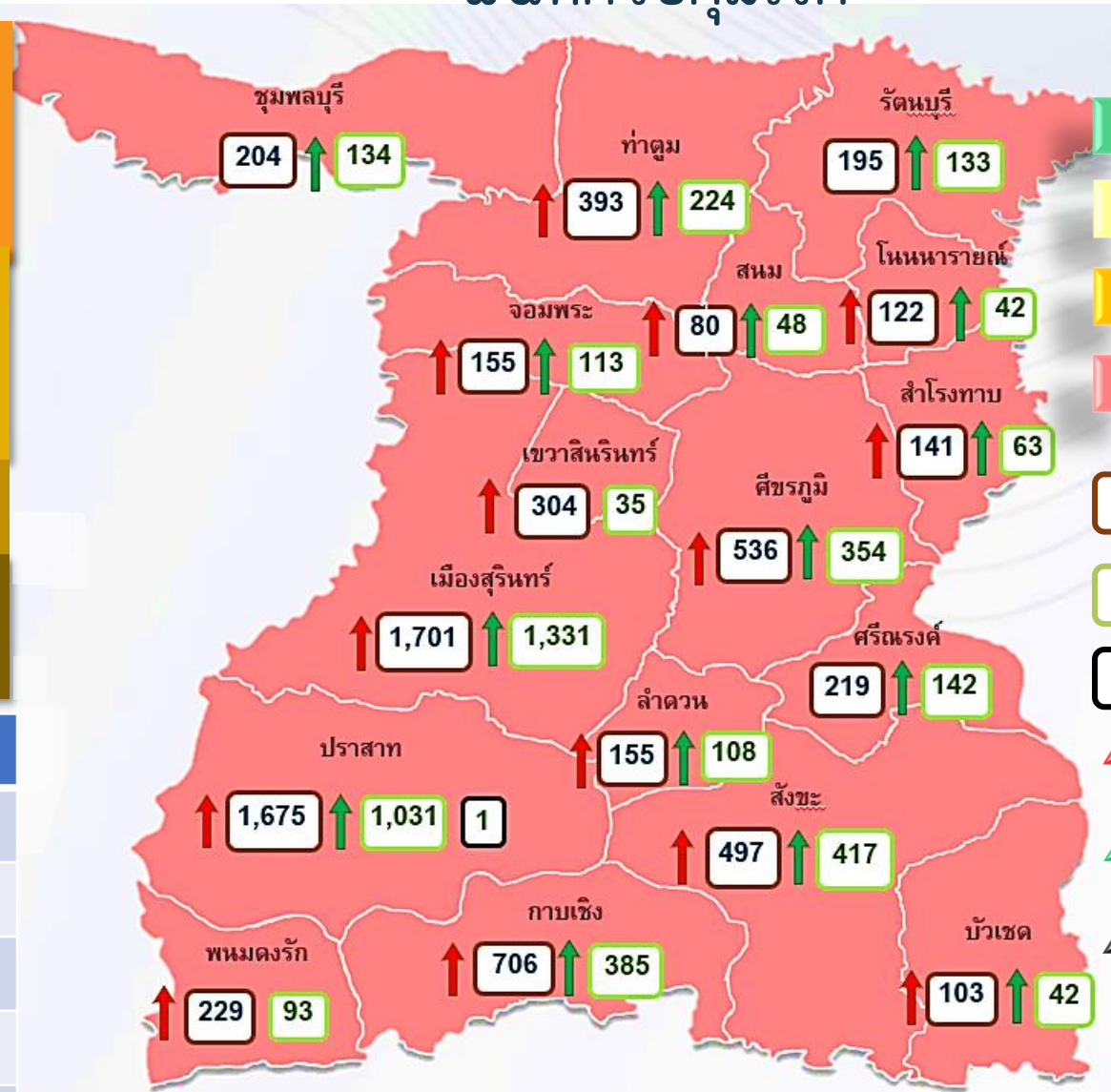
อยู่ระหว่างรักษา
2,719 ราย

รักษาที่ CI

933 ราย

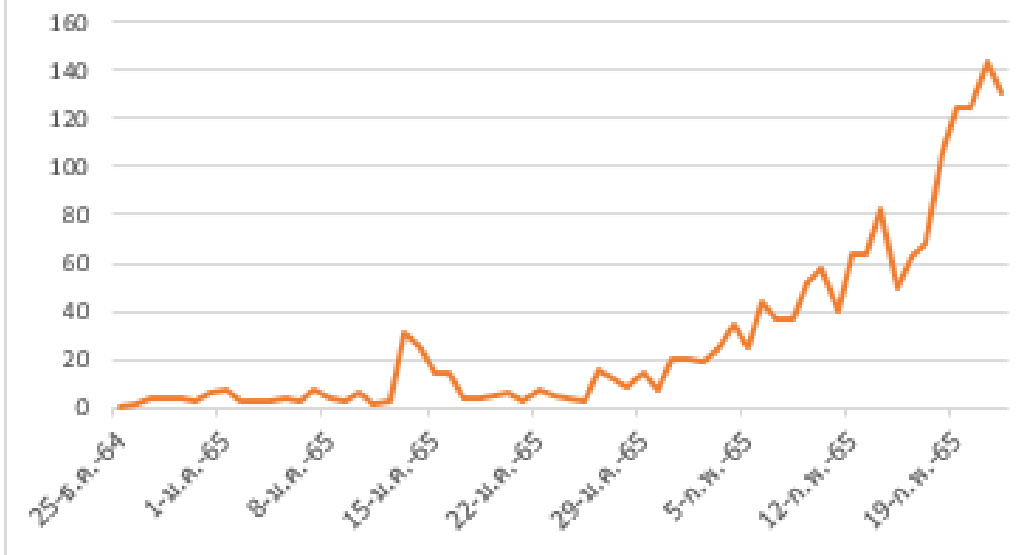
ชาย 75 ปี โรคหัวใจ
อ.ปราสาท
2 เข็ม SV,AZ
13/2/65-15/2/65

อำเภอ ATK	จำนวน
รัตนบุรี	313
โนนนารายณ์	32
เมืองสุรินทร์	25
ลำดวน	19
เขวาสินรินทร์	8

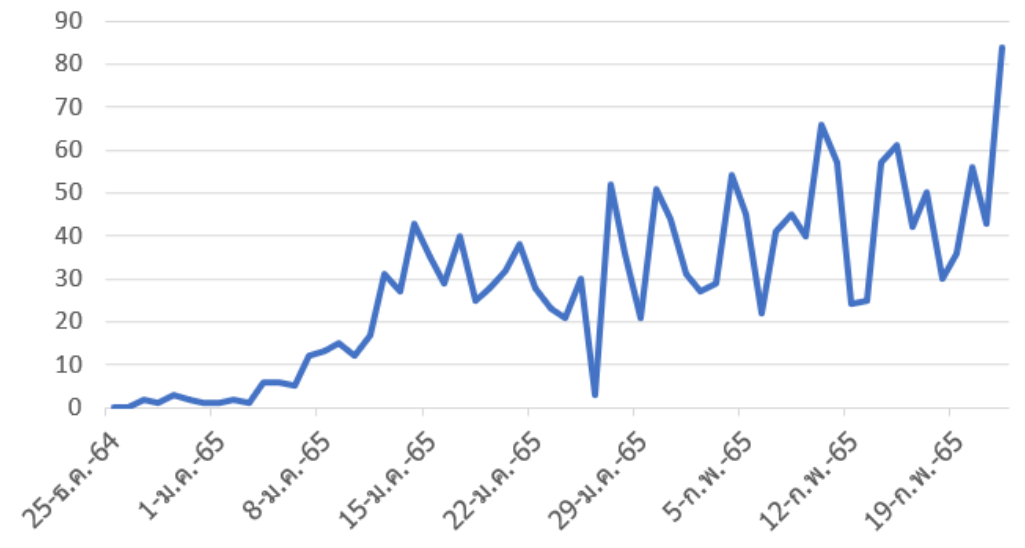


- พบผู้ป่วยรายล่าสุด เกิน 28 วัน
- พบผู้ป่วยรายล่าสุด ช่วง 8-28 วัน
- พบผู้ป่วยรายล่าสุด ช่วง 4-7 วัน
- พบผู้ป่วยรายล่าสุด ช่วง 3 วันที่ผ่านมา
- จำนวนผู้ป่วยยืนยันติดเชื้อสะสม
- จำนวนรักษาหาย
- จำนวนผู้ป่วยเสียชีวิต
- ↑ พบผู้ป่วยยืนยัน เพิ่มขึ้น
- ↑ รักษาหาย เพิ่มขึ้น
- ↑ พบผู้ป่วยเสียชีวิต เพิ่มขึ้น

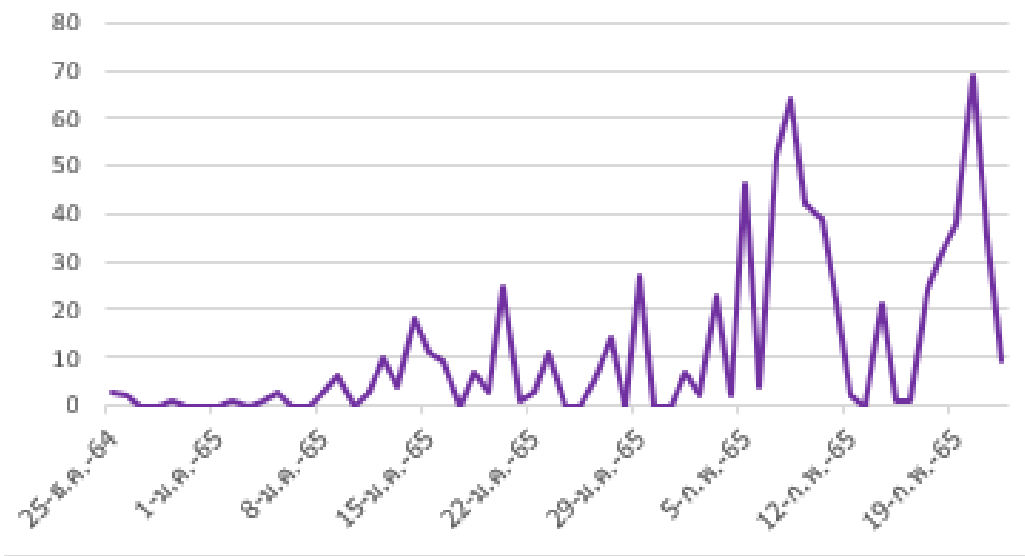
ปราสาท



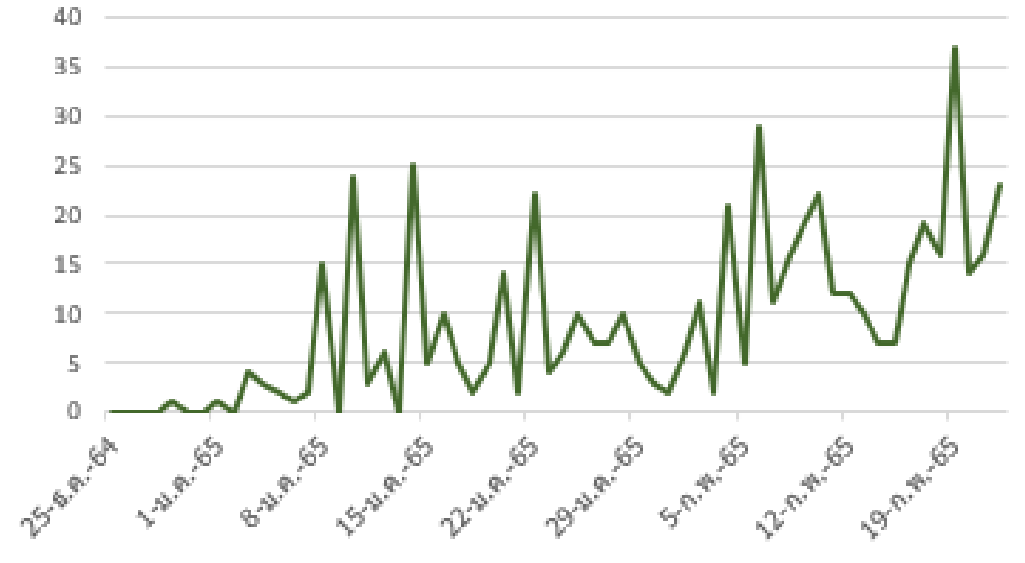
เมือง



กาบเชิง



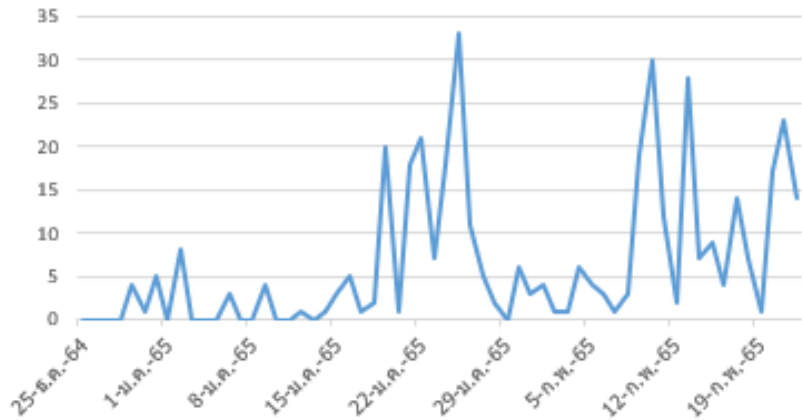
ศีขรภูมิ



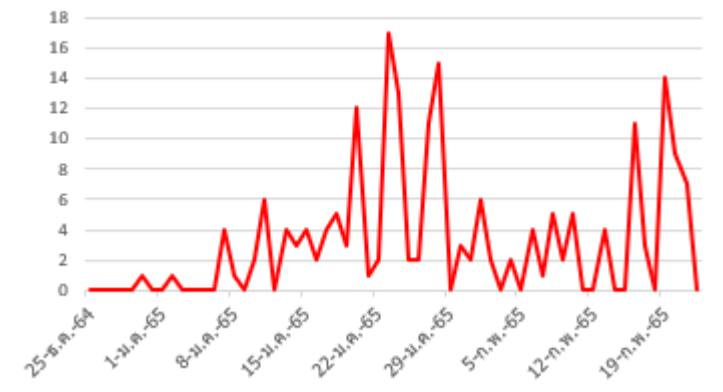
สังขะ



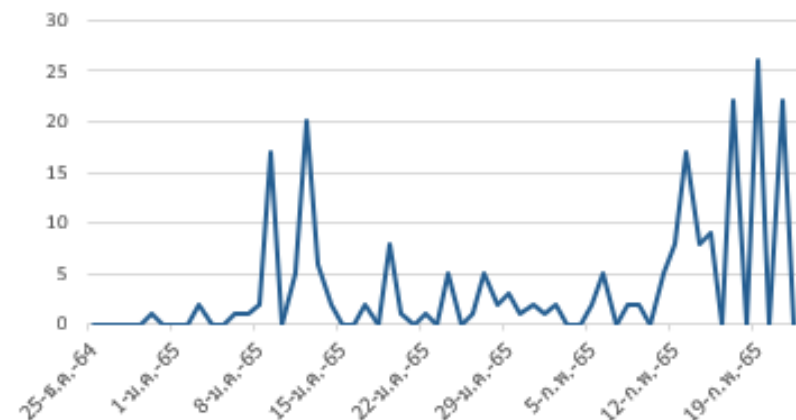
ท่าตูม



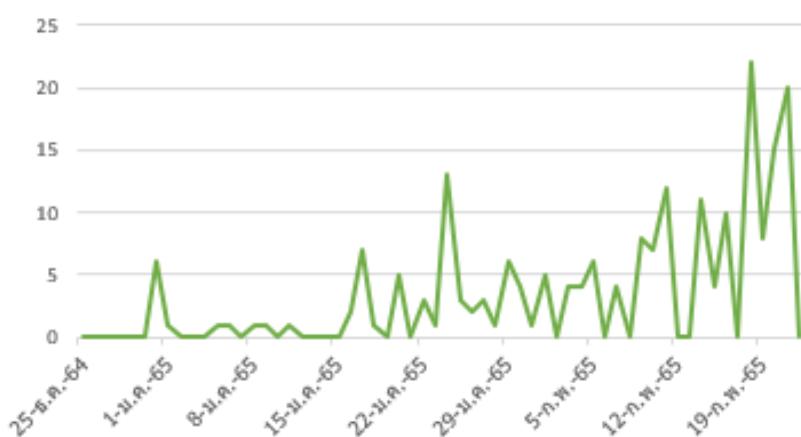
รัตนบุรี



ศรีณรงค์



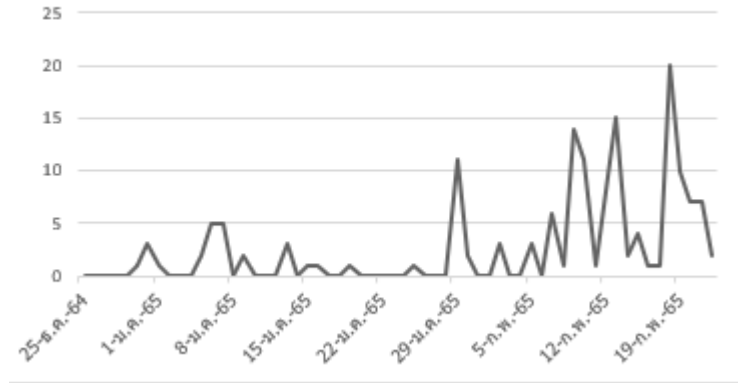
ขุขันธ์



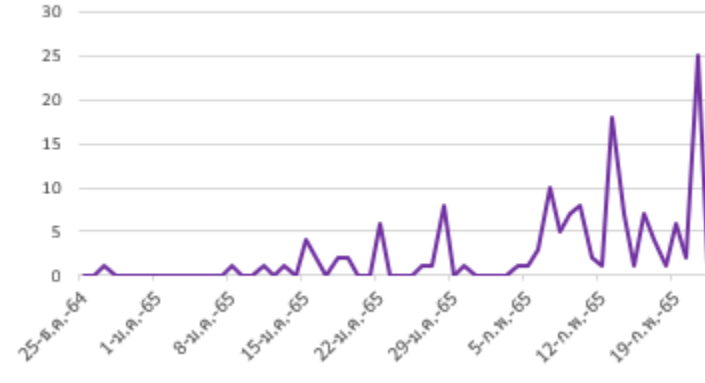
เขวาสินรินทร์



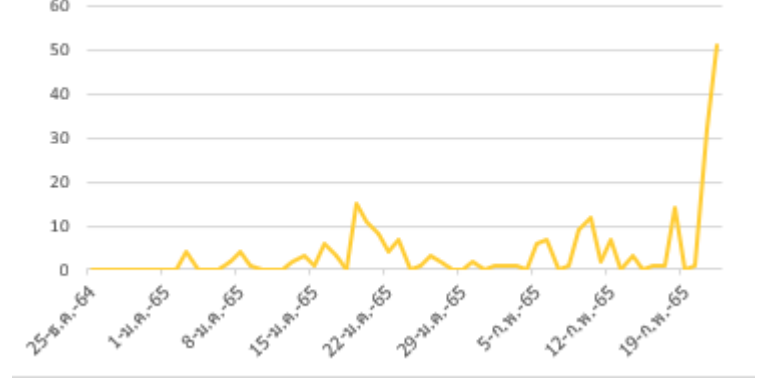
ลำดวน



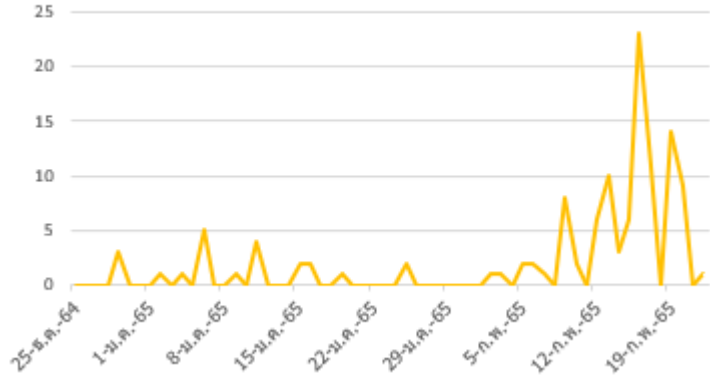
สำโรงทาบ



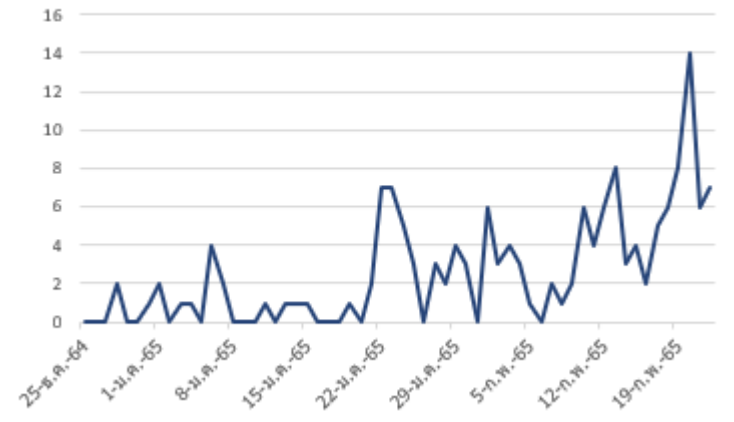
พนมดงรัก



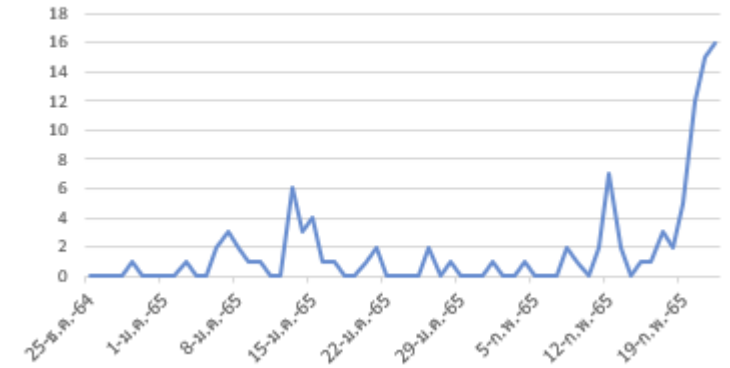
โนนนารายณ์



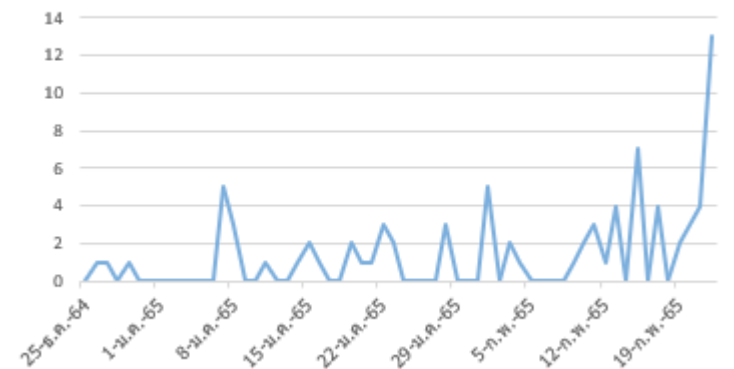
จอมพระ



บัวเชด

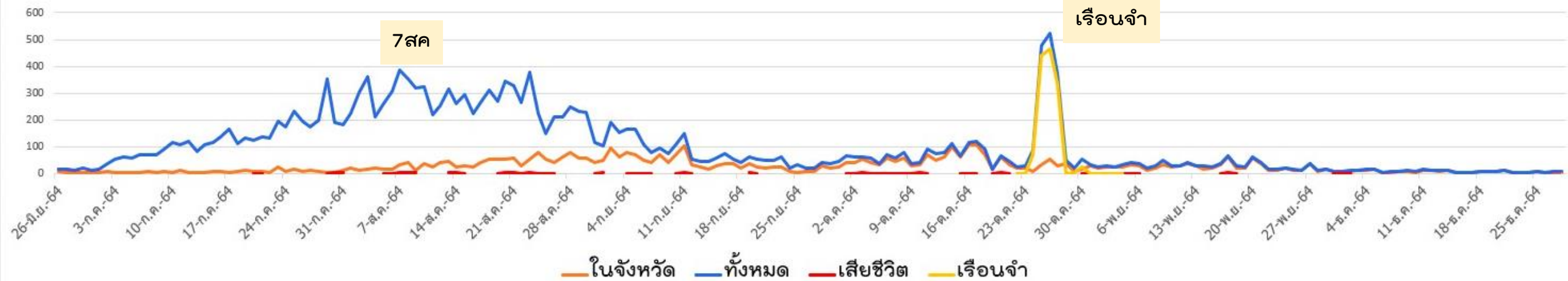


สนม



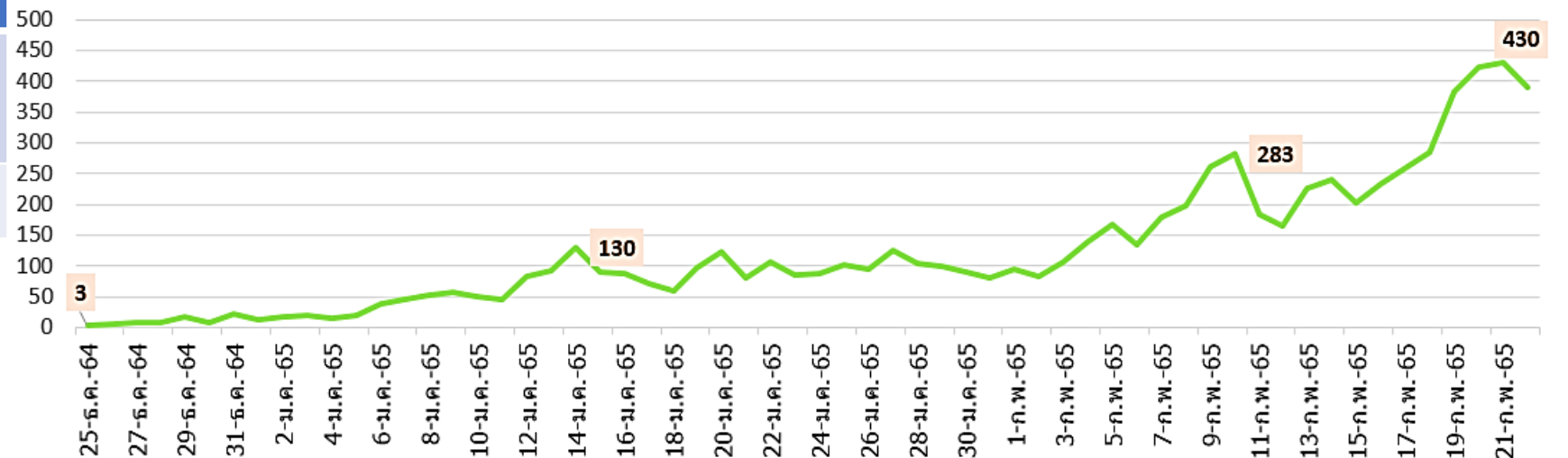
ผู้ป่วยทั้งหมดรายวันกับผู้ป่วยในจังหวัดรายวันและวันเสียชีวิต

ระลอกเมษายน 2564



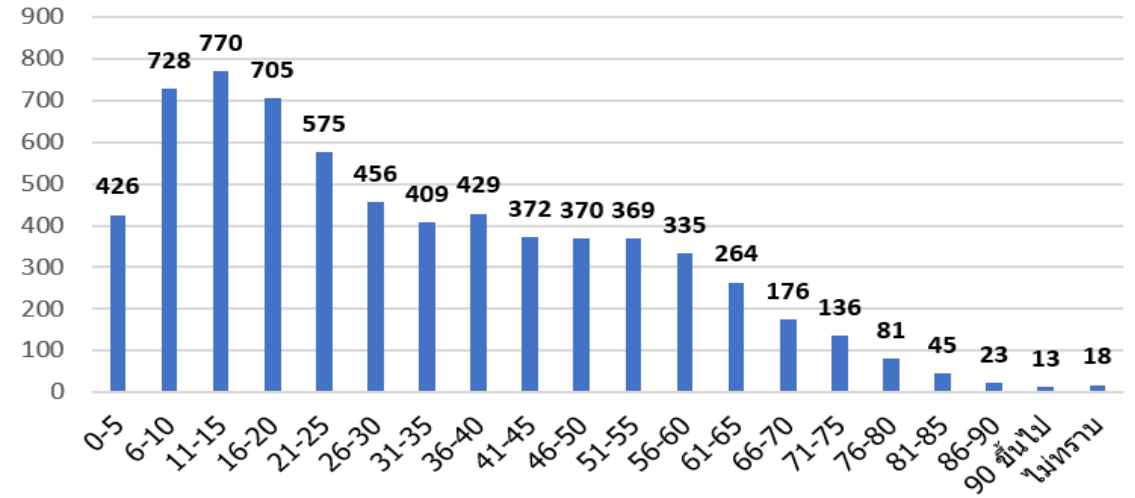
ผู้ป่วยทั้งจังหวัดตามวันรายงาน (ระลอก มกราคม 2565)

	ระลอก เม.ย.64	ระลอก ม.ค. 65
สูงสุด	386 ราย (ไม่นับเรือนจำ)	430 ราย
วันที่	7 ส.ค. 64	21 ก.พ. 65

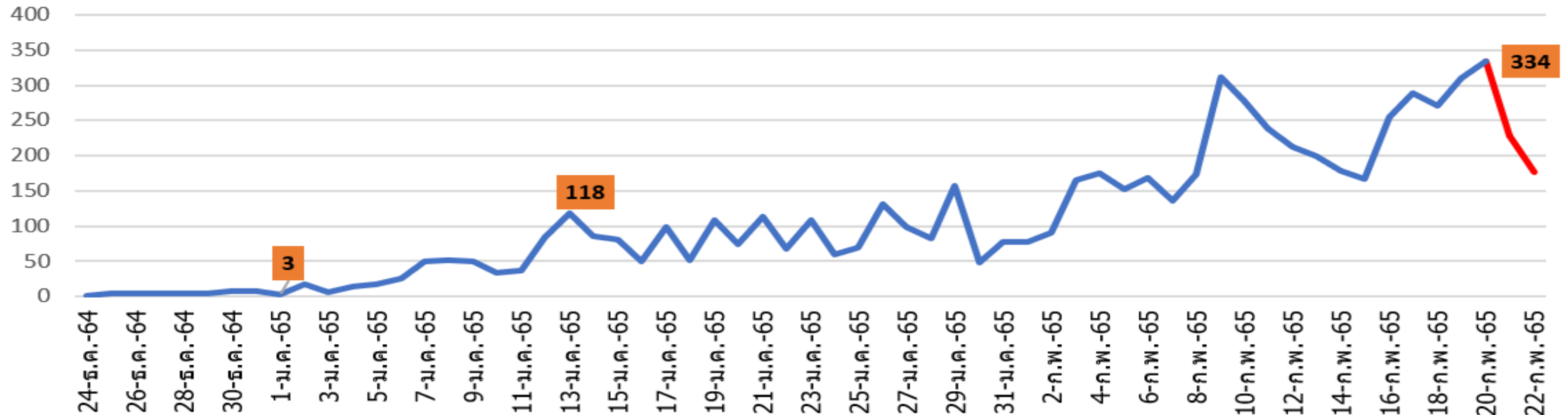


สรุปสถานการณ์ ผู้ป่วยติดเชื้อในจังหวัด ณ วันที่ 22 ก.พ. 2565 (ระลอก มกราคม 65)

ผู้ป่วยในจังหวัด 6,700 ราย
 อายุน้อยสุด 7 วัน
 อายุมากที่สุด 100 ปี
 ค่าเฉลี่ย(ค่ากลาง) 28 ปี
 ชาย : หญิง 1 : 1.3



วันที่เข้ารับรักษา



V - Vaccine

(ข้อมูลสะสมตั้งแต่ วันที่ 5 เม.ย. -22 ก.พ. 65)

ฉีดแล้ว

1,625,496 โดส

วัคซีนทั้งหมด 1,854,842 โดส

คงเหลือ 283,610 โดส

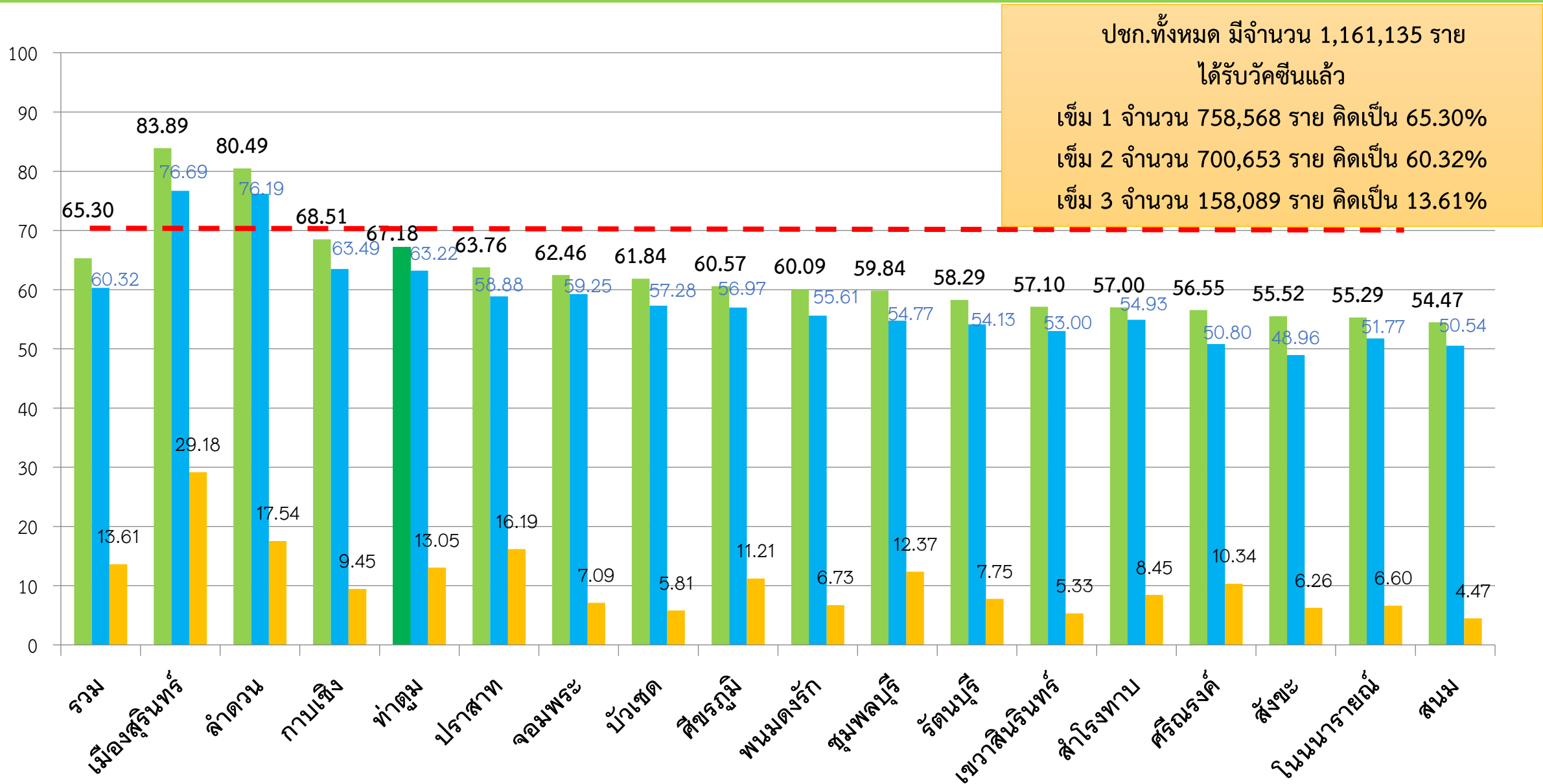
- ✓ Sinovac (SV) 569,720 โดส
- ✓ AstraZeneca (AZ) 702,800 โดส
- ✓ Pfizer (PZ) 534,918 โดส
- ✓ Sinopharm (SP) 20,944 โดส
- ✓ Moderna 26,460 โดส

SV	65,090 โดส
AZ	174,080 โดส
PZ	44,440 โดส
SP	0 โดส
Moderna	0 โดส

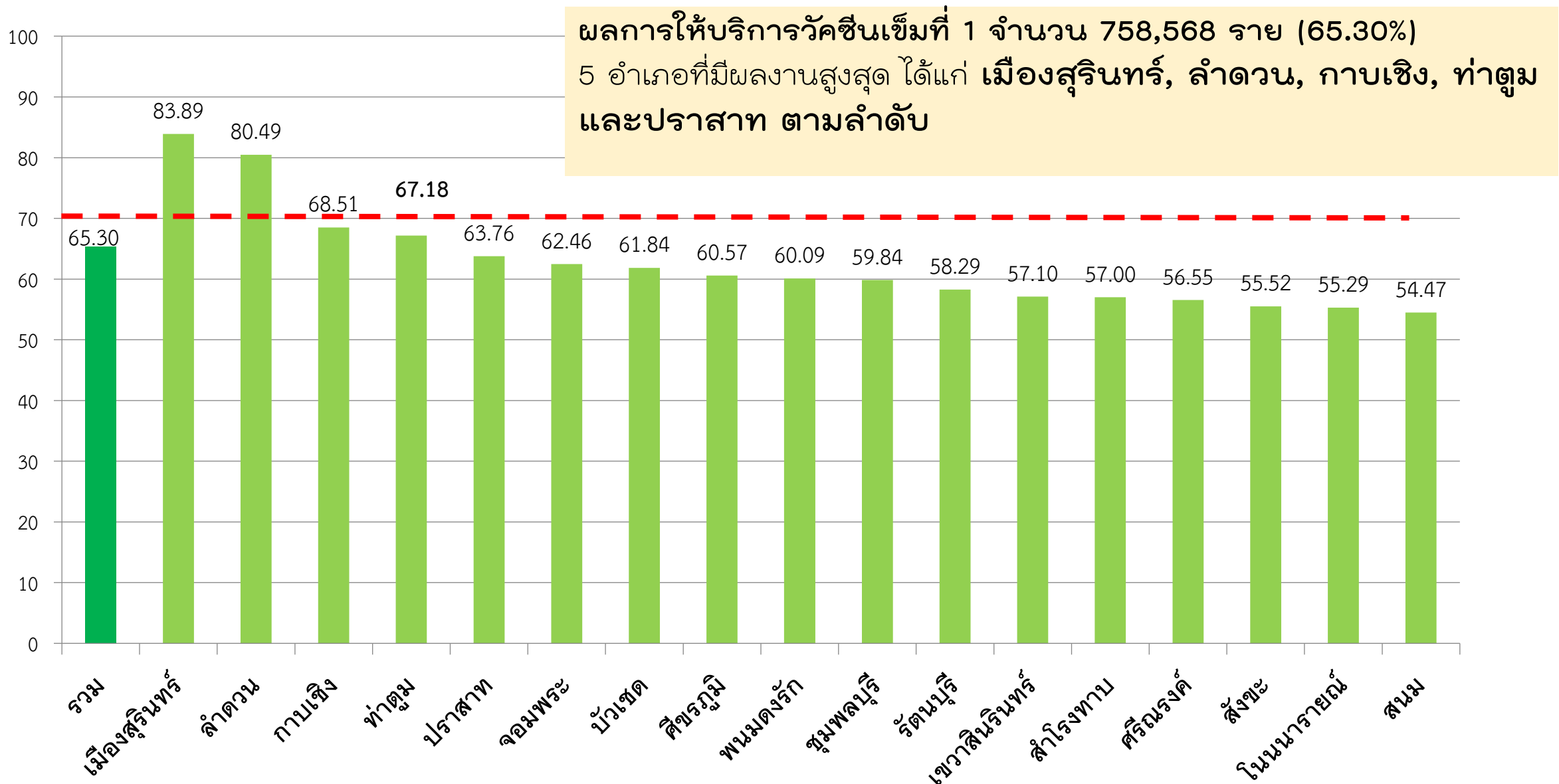
V - Vaccine

กลุ่มเป้าหมาย	จำนวน (คน)	เข็ม 1	ร้อยละ	2 เข็ม	ร้อยละ	3 เข็ม	ร้อยละ	4 เข็ม	ร้อยละ
บุคลากรทางการแพทย์	9,968	9,968	100.00	9,889	99.21	8,486	85.13	5,496	55.14
อสม.	25,090	20,853	83.11	20,586	82.05	10,426	41.55	558	2.22
เจ้าหน้าที่ด่านหน้า	11,363	10,706	94.22	10,602	93.30	6,660	58.61	733	6.45
กลุ่ม 608	314,271	231,817	73.76	215,102	68.44	47,945	15.26	348	0.11
ประชาชนทั่วไป	580,430	389,545	67.11	362,604	62.47	84,433	14.55	1,051	0.18
เด็กอายุ 12-17 ปี	87,758	83,052	94.64	81,859	93.28	134	0.15	-	-
เด็กอายุ 5-11 ปี	87,913	12,627	14.36	11	0.01	5	0.01	-	-
เด็กอายุต่ำกว่า 5 ปี	44,842	-	-	-	-	-	-	-	-
รวม	1,161,635	758,568	65.30	700,653	60.32	158,089	13.61	8,186	0.70

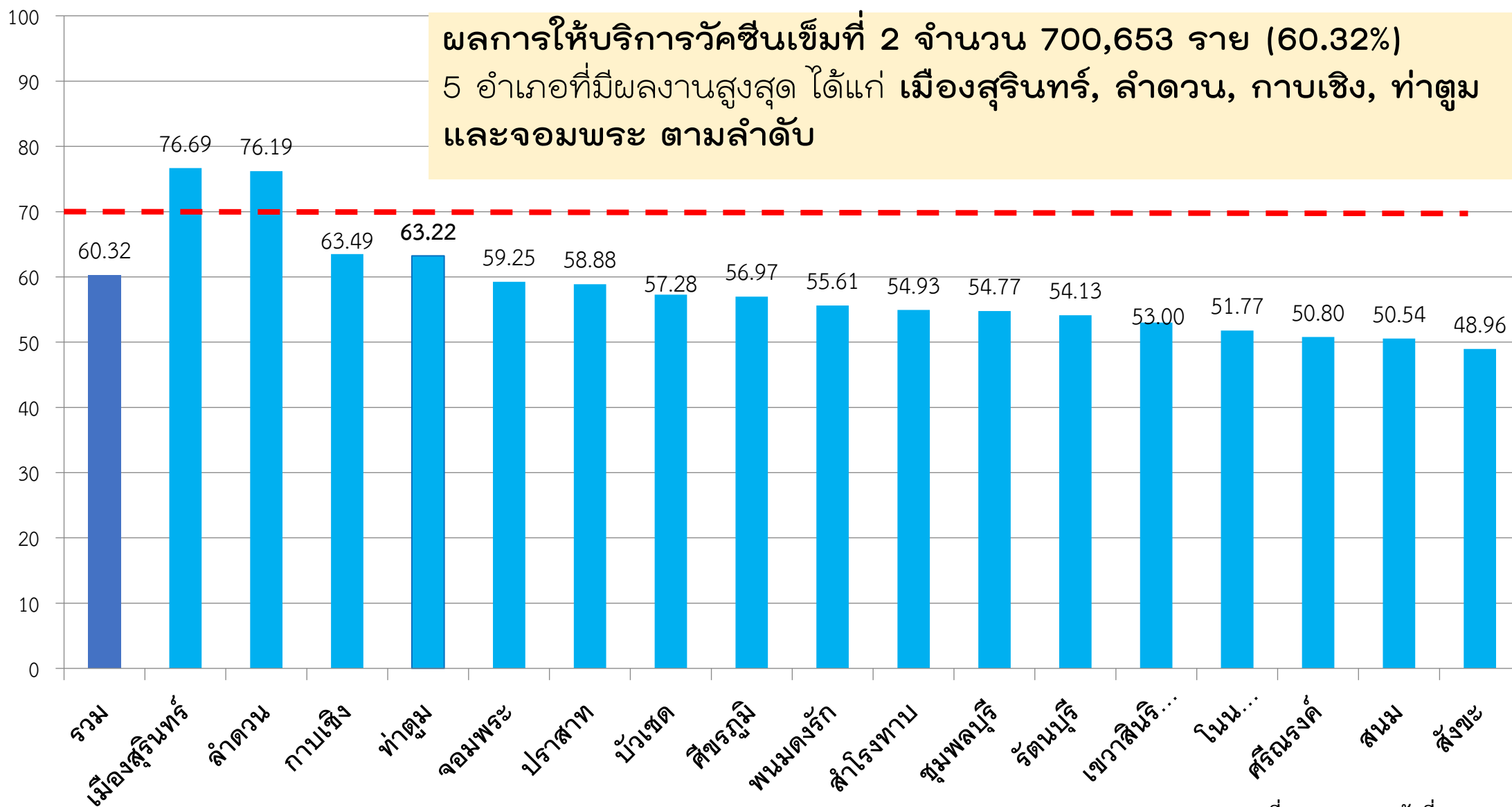
ร้อยละการได้รับวัคซีนโควิด 19 ของประชากรทุกกลุ่มอายุ (เข็ม 1,2,3) แยกรายอำเภอ



ร้อยละการได้รับวัคซีนโควิด 19 ของประชากรทุกกลุ่มอายุ (เข็ม 1) แยกรายอำเภอ

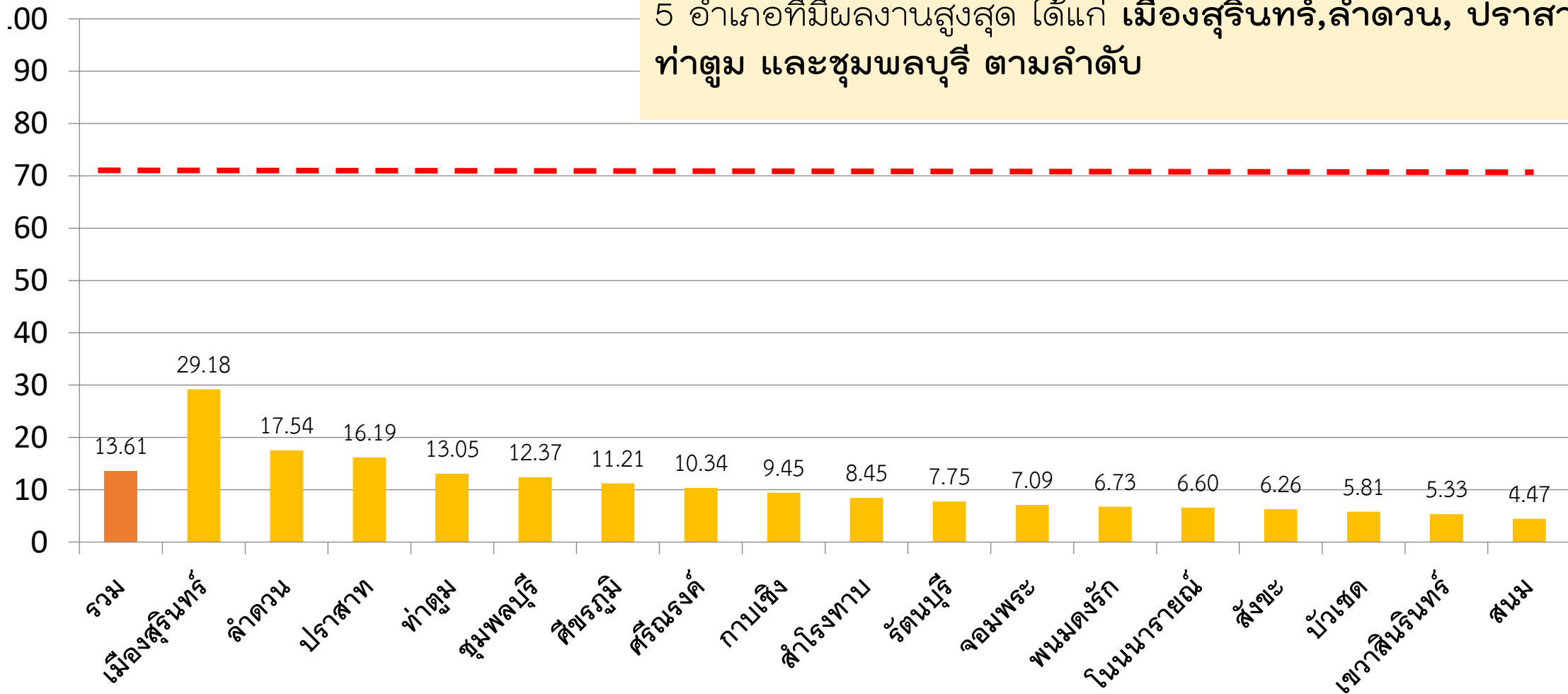


ร้อยละการได้รับวัคซีนโควิด 19 ของประชากรทุกกลุ่มอายุ (เข็ม 2) แยกรายอำเภอ



ร้อยละการได้รับวัคซีนโควิด 19 ของประชากรทุกกลุ่มอายุ (เข็ม 3) แยกรายอำเภอ

ผลการให้บริการวัคซีนเข็มที่ 3 จำนวน 158,089 ราย (13.61%)
5 อำเภอที่มีผลงานสูงสุด ได้แก่ เมืองสุรินทร์, ลำดวน, ปราสาท, ท่าตูม และชุมพลบุรี ตามลำดับ



ขอความร่วมมือ

- 1. สสอ. / รพ. รายงาน **ผลตรวจ ATK** ตามแบบฟอร์ม Excel ใน CI หรือ HI ของ**พื้นที่ที่รับผิดชอบ**
- 2. รพ.ทุกแห่ง ให้ลงข้อมูล ใน**โปรแกรม CO-WARD** ในเรื่อง **ทรัพยากร** และ **จำนวนเตียงที่ใช้ไป ทุกวัน**



เพื่อจังหวัดสุรินทร์ ที่ดีขึ้น

“ใส่หน้ากาก เว้นระยะห่าง หมั่นล้างมือ”

