

การเงินการคลัง-จัดเก็บรายได้ ค่าธรรมเนียม ของหน่วยบริการ

- สถานการณ์ทางการเงิน
- กำกับติดตามงบ สปสช.

สถานการณ์การเงิน



- 📊 ระดับความเสี่ยงทางการเงิน
- 📊 ผลวิเคราะห์ทางการเงิน
- 📊 เงินบำรุงคงเหลือ / หนี้สิน

ระดับความเสี่ยงทางการเงินของหน่วยบริการในจังหวัดสุรินทร์ ปีงบประมาณ 2560 – 2565

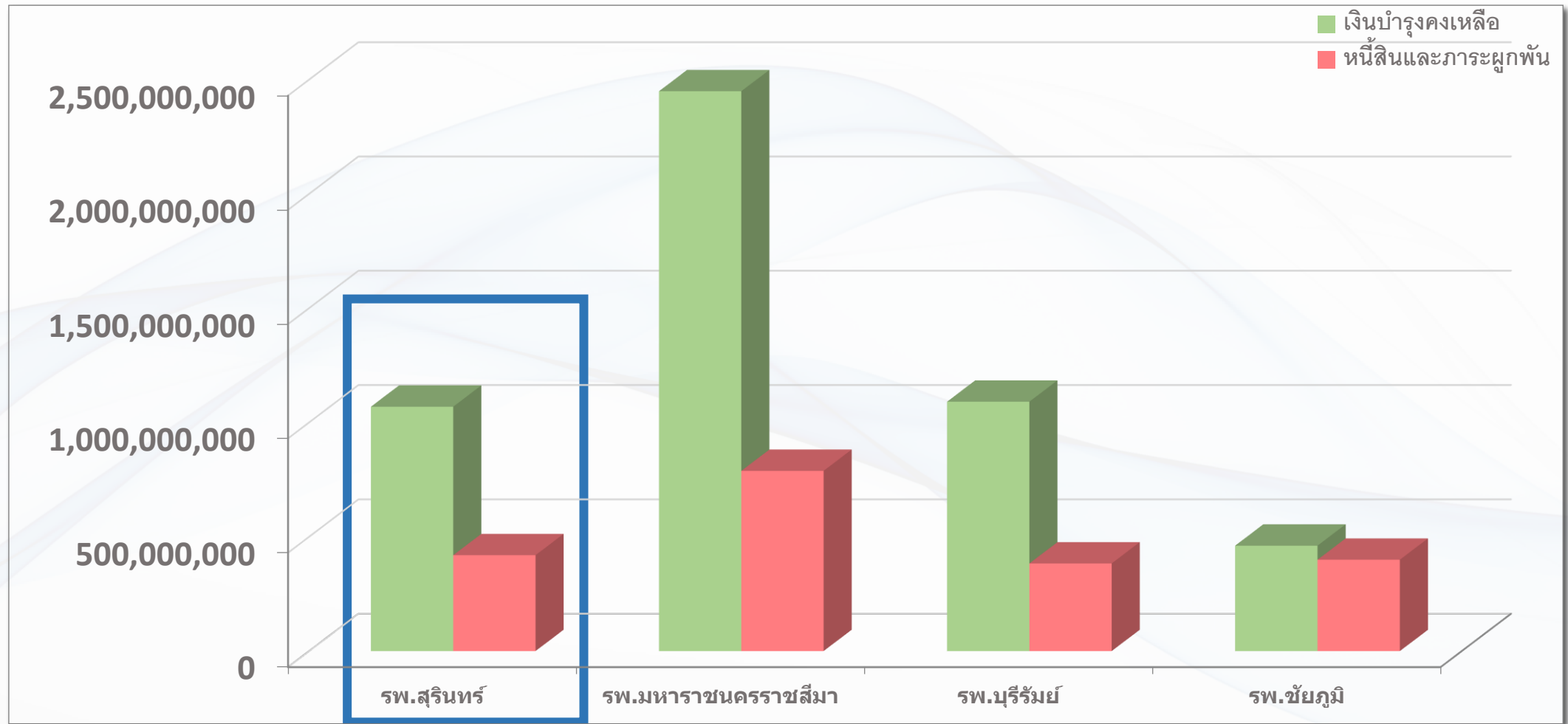
หน่วยบริการ	ปี 2560	ปี 2561	ปี 2562	ปี 2563	ปี 2564				ปี 2565		
					ไตรมาส 1	ไตรมาส 2	ไตรมาส 3	ไตรมาส 4	ต.ค.64	พ.ย.64	ธ.ค.64
รพ.สุรินทร์	-	-	1	1	-	-	-	-	-	-	-
รพ.ปราสาท	2	2	1	-	-	-	-	-	-	-	-
รพ.ศีขรภูมิ	6	5	2	-	-	-	-	1	1	-	-
รพ.สังขะ	3	4	2	-	-	-	-	-	-	-	-
รพ.ท่าตูม	1	-	-	-	-	-	-	-	-	-	-
รพ.รัตนบุรี	4	2	2	-	-	-	-	-	-	-	-
รพ.ลำดวน	-	-	-	-	-	-	-	-	-	-	-
รพ.ชุมพลบุรี	-	-	-	-	-	-	-	-	-	-	-
รพ.จอมพระ	-	-	-	-	-	-	-	-	-	-	-
รพ.กาบเชิง	1	1	-	-	-	-	-	-	-	-	-
รพ.สำโรงทาบ	-	1	-	-	-	-	-	-	-	-	-
รพ.บัวเชด	1	-	1	-	-	-	-	-	-	-	-
รพ.ศรีณรงค์	-	-	-	-	-	-	-	-	-	-	-
รพ.สนม	5	2	-	-	-	-	-	-	-	-	-
รพ.พนมดงรัก เฉลิมพระเกียรติ 80พรรษา	3	2	1	-	-	-	-	-	-	-	-
รพ.เขวาสินรินทร์	-	-	-	-	-	-	-	-	-	-	-
รพ.โนนนารายณ์	-	-	1	-	-	-	-	-	-	-	-

ผลการวิเคราะห์สถานการณ์ทางการเงินการคลัง ปีงบประมาณ 2565

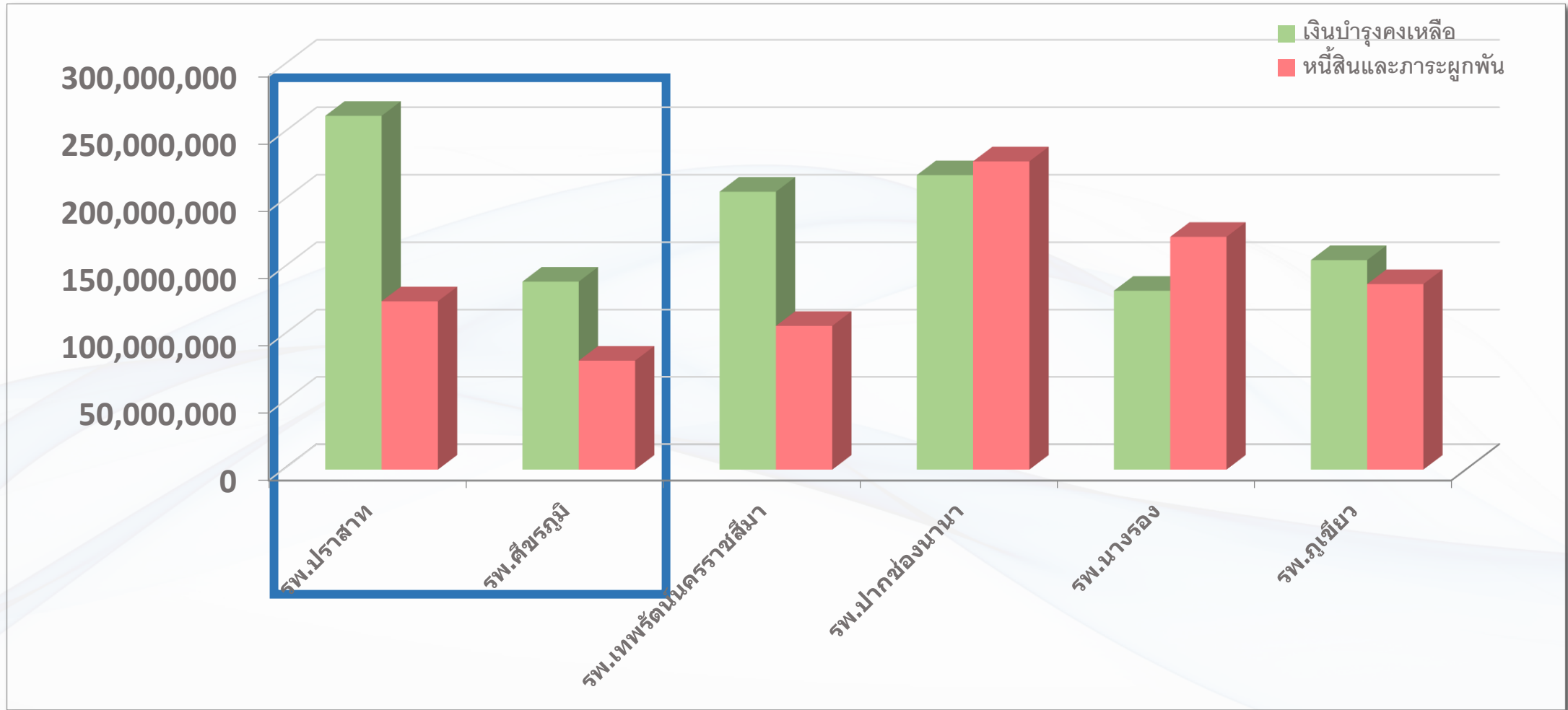
เดือน ธันวาคม 2564

หน่วยบริการ	Current Ratio ≥1.5	Quick Ratio ≥1	Cash ratio ≥0.8	NWC (ล้านบาท)	NI +depreciation (ล้านบาท)	NWC/ANI	EBITDA (ล้านบาท)
รพ.สุรินทร์	4.56	3.93	2.55	1,491.30	591.01		525.01
รพ.ปราสาท	4.68	4.45	2.06	475.87	126.62		117.84
รพ.ศีขรภูมิ	4.20	3.61	1.73	259.21	45.51		46.05
รพ.สังขะ	4.32	4.03	1.77	217.12	102.47		99.36
รพ.ท่าตูม	5.74	5.43	3.84	186.52	28.86		33.14
รพ.รัตนบุรี	5.56	5.35	3.02	226.78	76.63		72.70
รพ.ลำดวน	7.18	6.80	4.30	100.37	29.31		28.05
รพ.ชุมพลบุรี	4.59	4.37	3.47	84.83	26.04		26.06
รพ.จอมพระ	6.90	6.71	5.04	103.96	18.72		18.19
รพ.กาบเชิง	18.28	17.34	5.47	188.70	75.42		74.56
รพ.ลำโรงทาน	6.01	5.77	3.26	83.85	26.08		25.77
รพ.บัวเชด	3.61	3.43	2.98	55.77	16.63		14.55
รพ.ศรีณรงค์	5.91	5.75	4.15	140.13	27.22		25.88
รพ.สนม	10.91	10.42	6.52	71.96	15.71		14.74
รพ.พนมดงรัก เฉลิมพระเกียรติ 80พรรษา	8.32	7.94	5.09	76.46	23.19		21.51
รพ.เขวาสินรินทร์	12.62	12.01	10.09	105.93	14.76		18.25
รพ.โนนนารายณ์	8.51	8.35	6.51	70.24	17.73		13.65

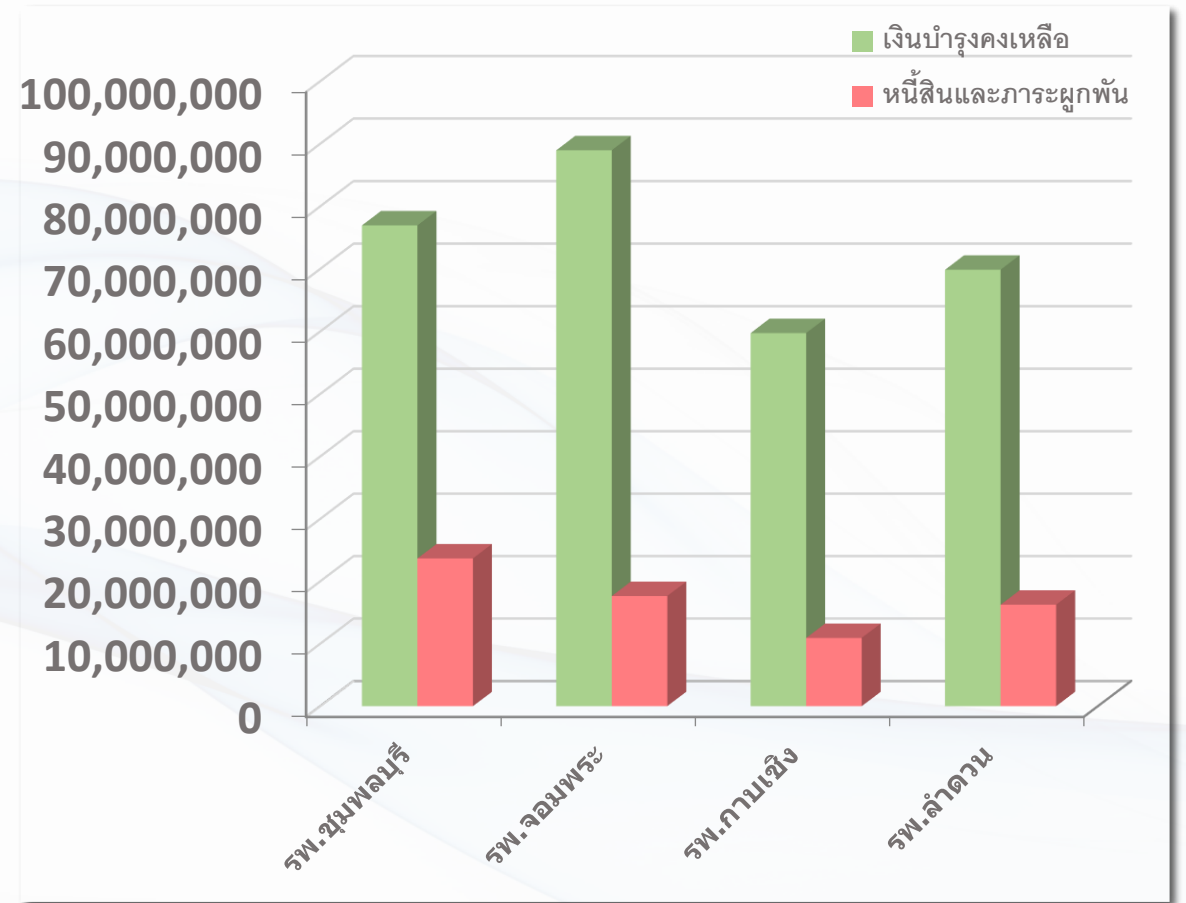
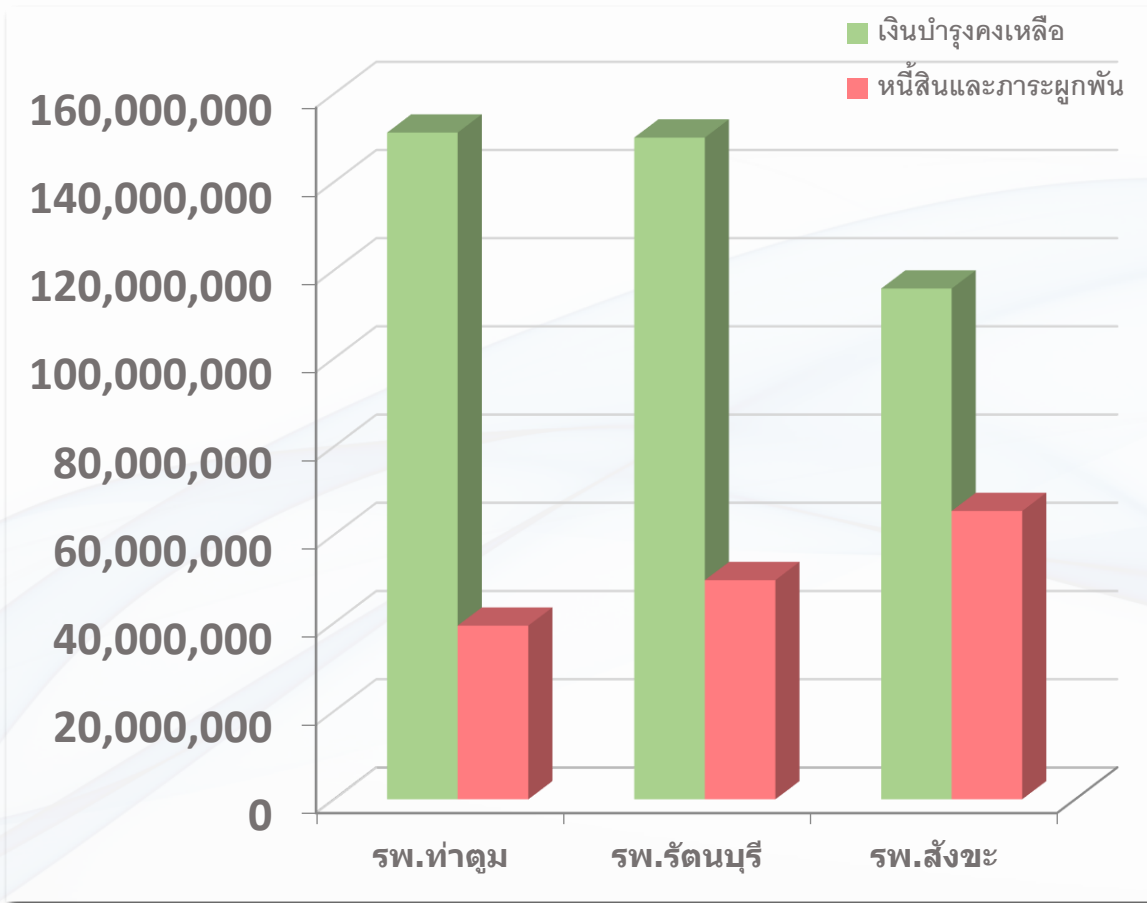
แผนภูมิแสดงเงินบำรุงคงเหลือเทียบกับหนี้สินและภาระผูกพัน รพศ. เดือน ธันวาคม 2564



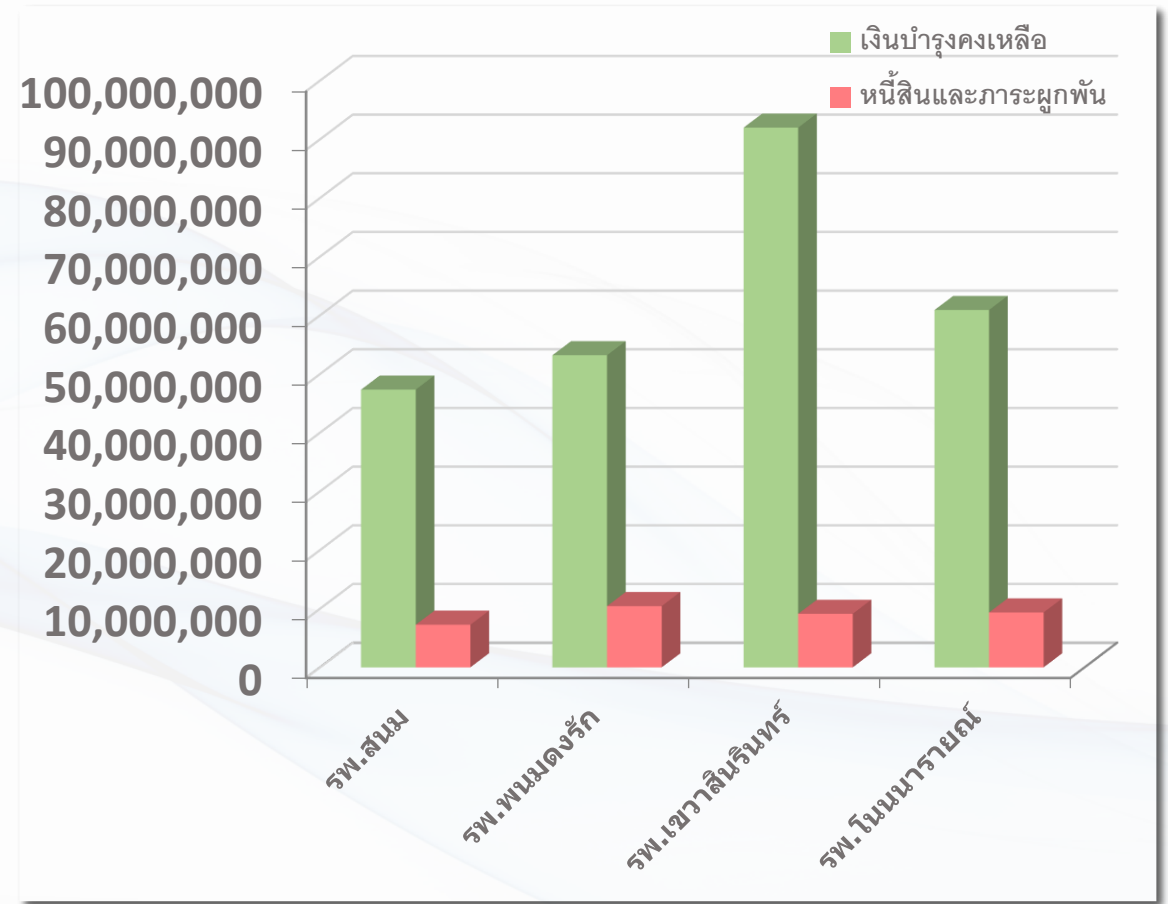
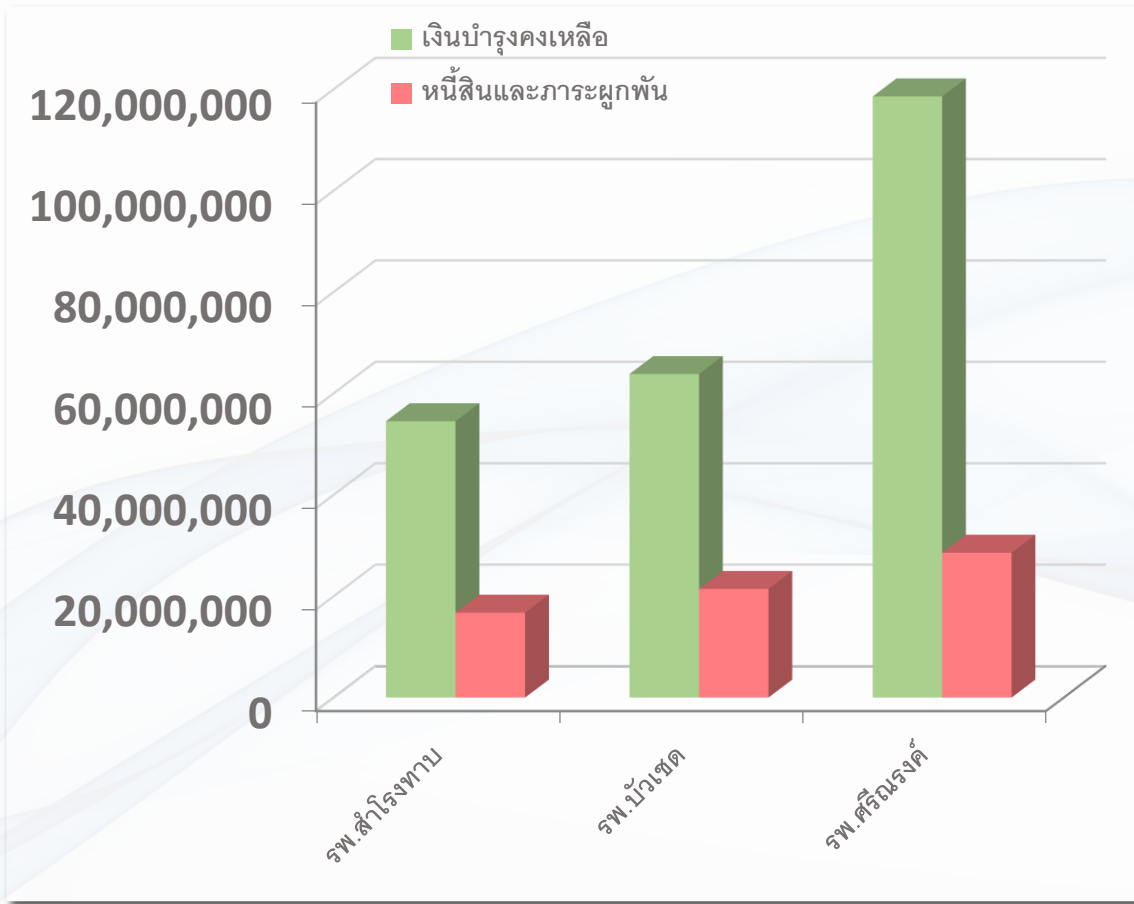
แผนภูมิแสดงเงินบำรุงคงเหลือเทียบกับหนี้สินและภาระผูกพัน รพท. เดือน ธันวาคม 2564



แผนภูมิแสดงเงินบำรุงคงเหลือเทียบกับหนี้สินและภาระผูกพัน **รพช.** เดือน ธันวาคม 2564



แผนภูมิแสดงเงินบำรุงคงเหลือเทียบกับหนี้สินและภาระผูกพัน **รพช.** เดือน ธันวาคม 2564



กำกับติดตามงบ สปสช.

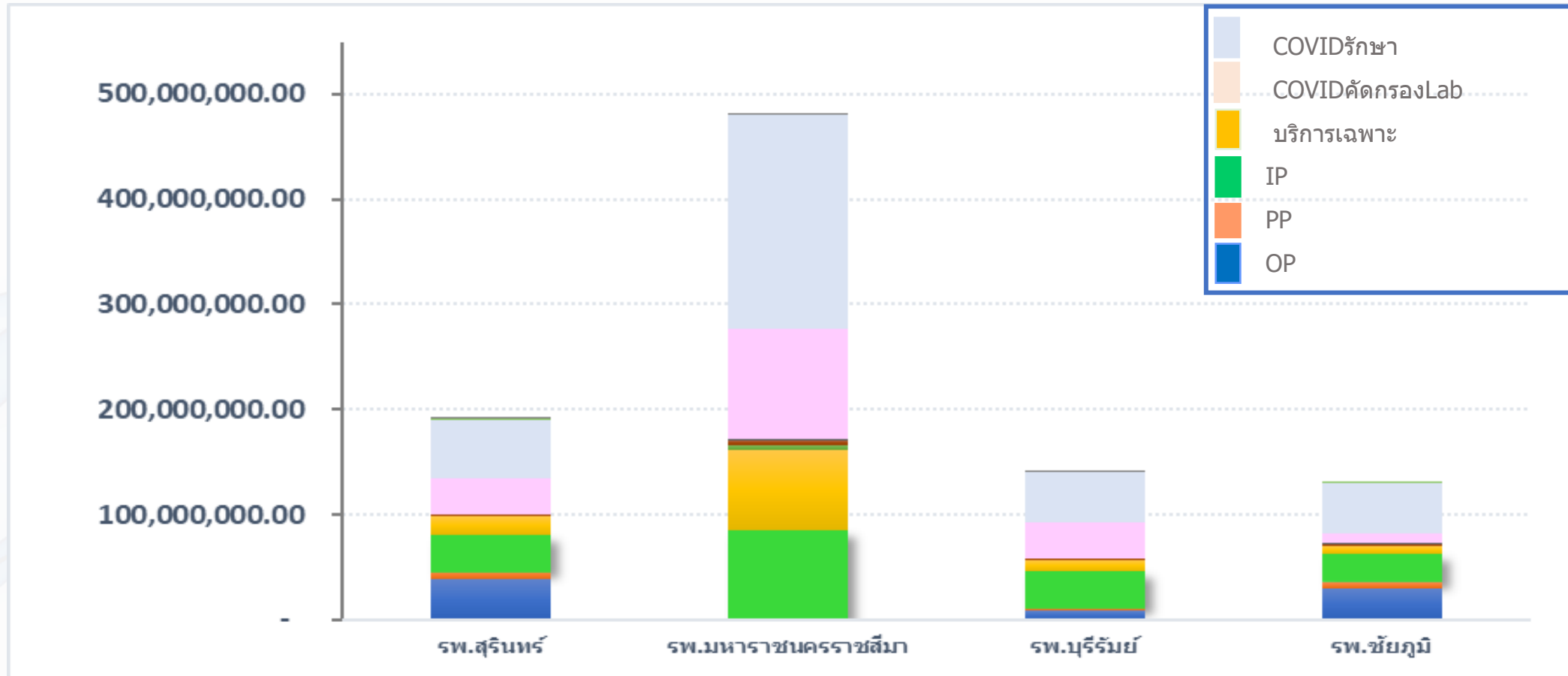


- 📁 เงินที่ได้รับจาก สปสช. เดือน มกราคม 2565
- 📁 เปรียบเทียบประมาณการ/ประกันขั้นต่ำ/ผลงาน รายรับ OP+PP+IP
- 📁 สรุปเงินที่ได้รับโอนจาก สปสช. ของ รพ.ค่ายวีรวัฒน์โยธิน

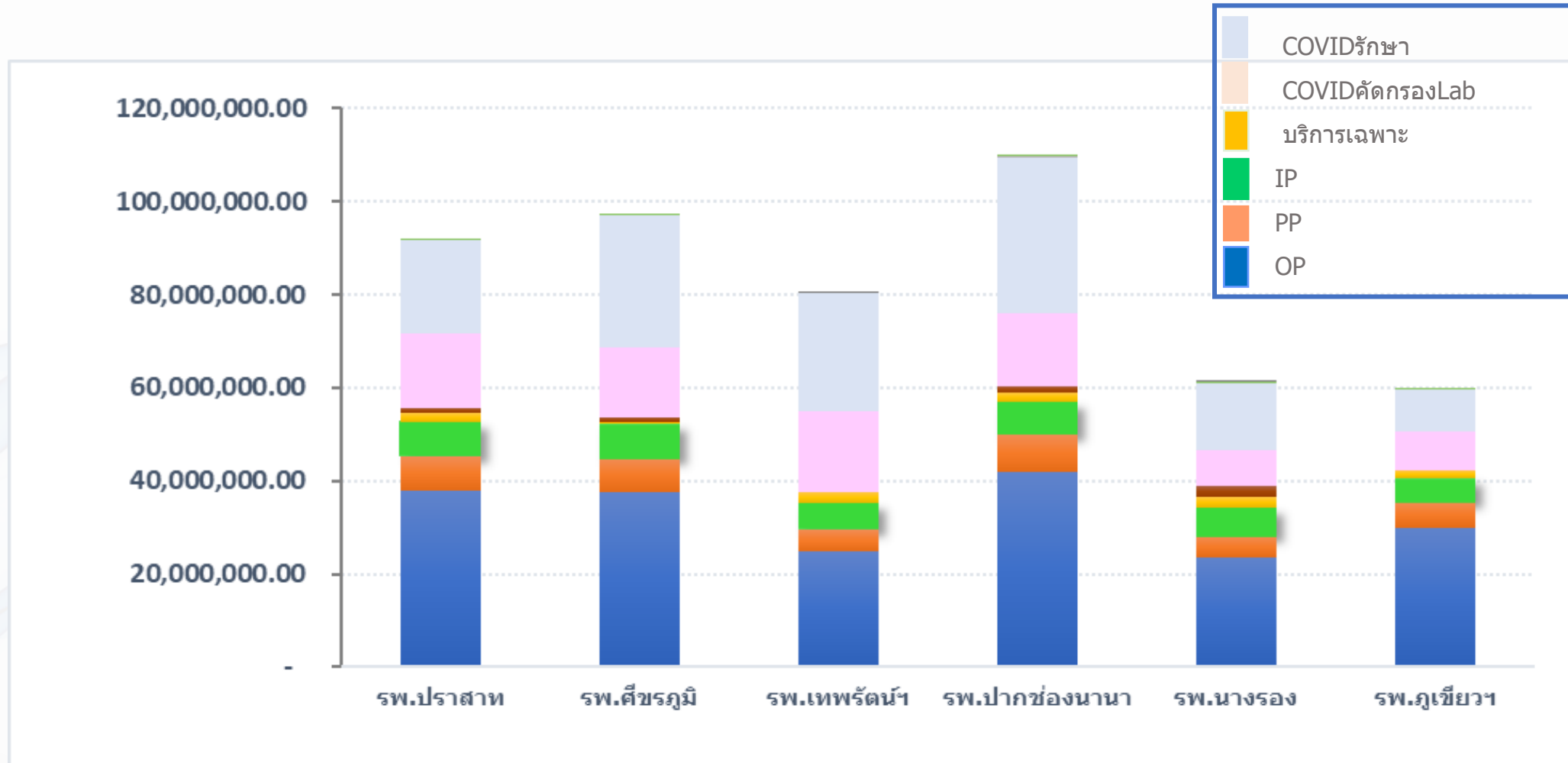


**เงินที่ได้รับจาก สปสช. รพ.ในสังกัด สป.สธ.
เดือน มกราคม 2565**

เงินที่ได้รับจาก สปสช. รพ.ในสังกัด สป.สธ. รพศ. เดือน มกราคม 2565

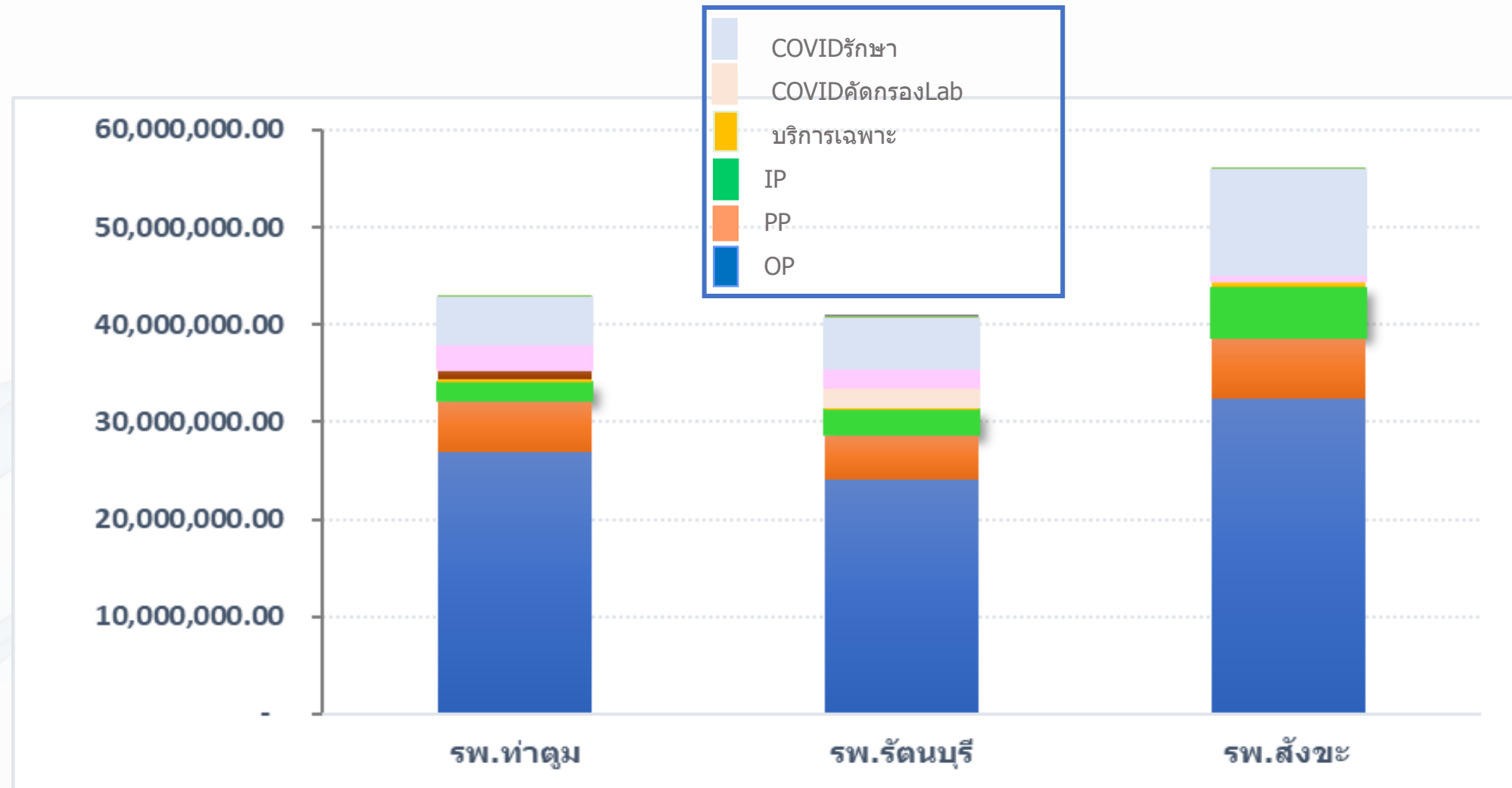


เงินที่ได้รับจาก สปสช. รพ.ในสังกัด สป.สธ. รพท. เดือน มกราคม 2565



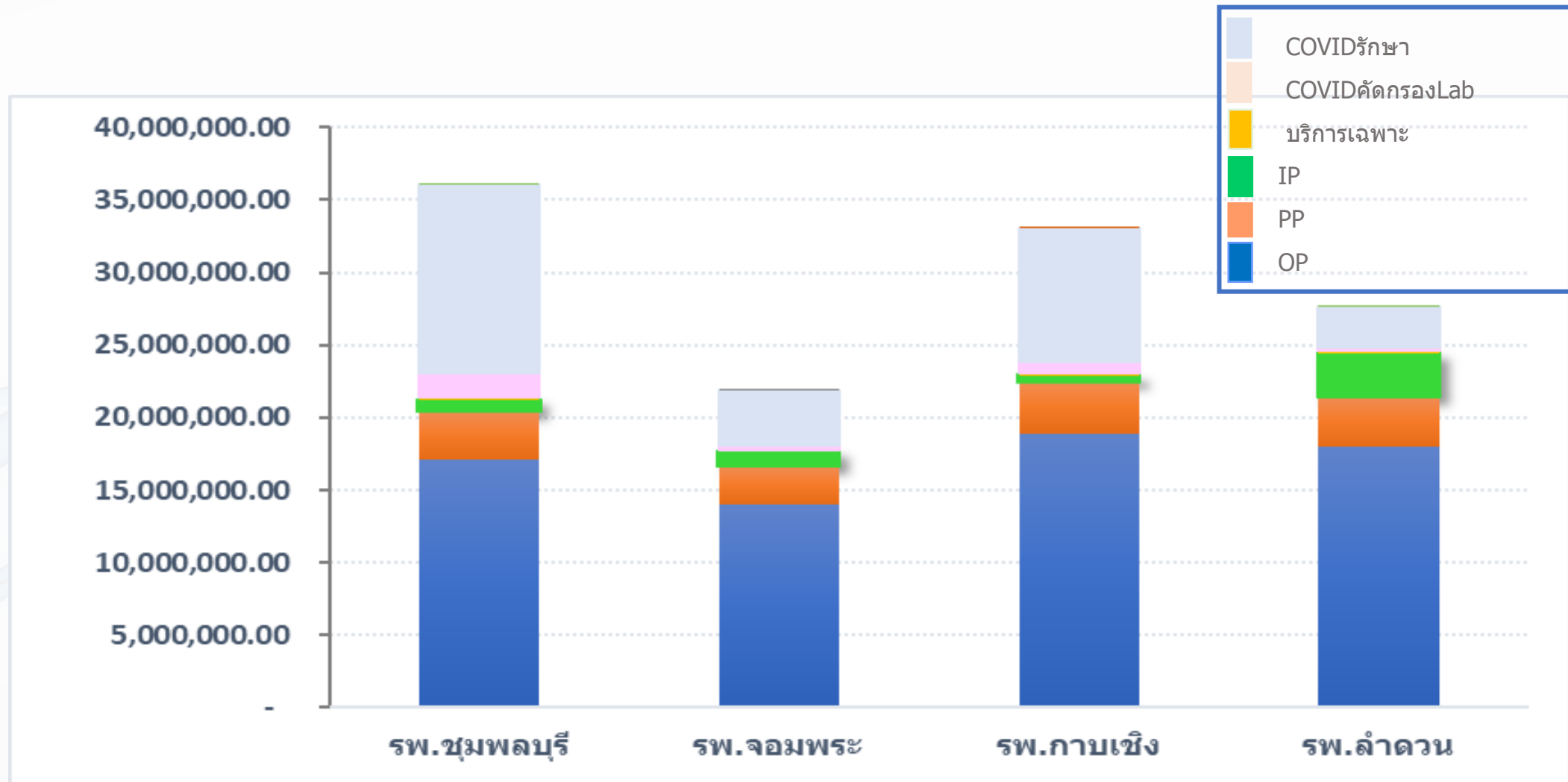
เงินที่ได้รับจาก สปสช. รพ.ในสังกัด สป.สธ. M2

เดือน มกราคม 2565



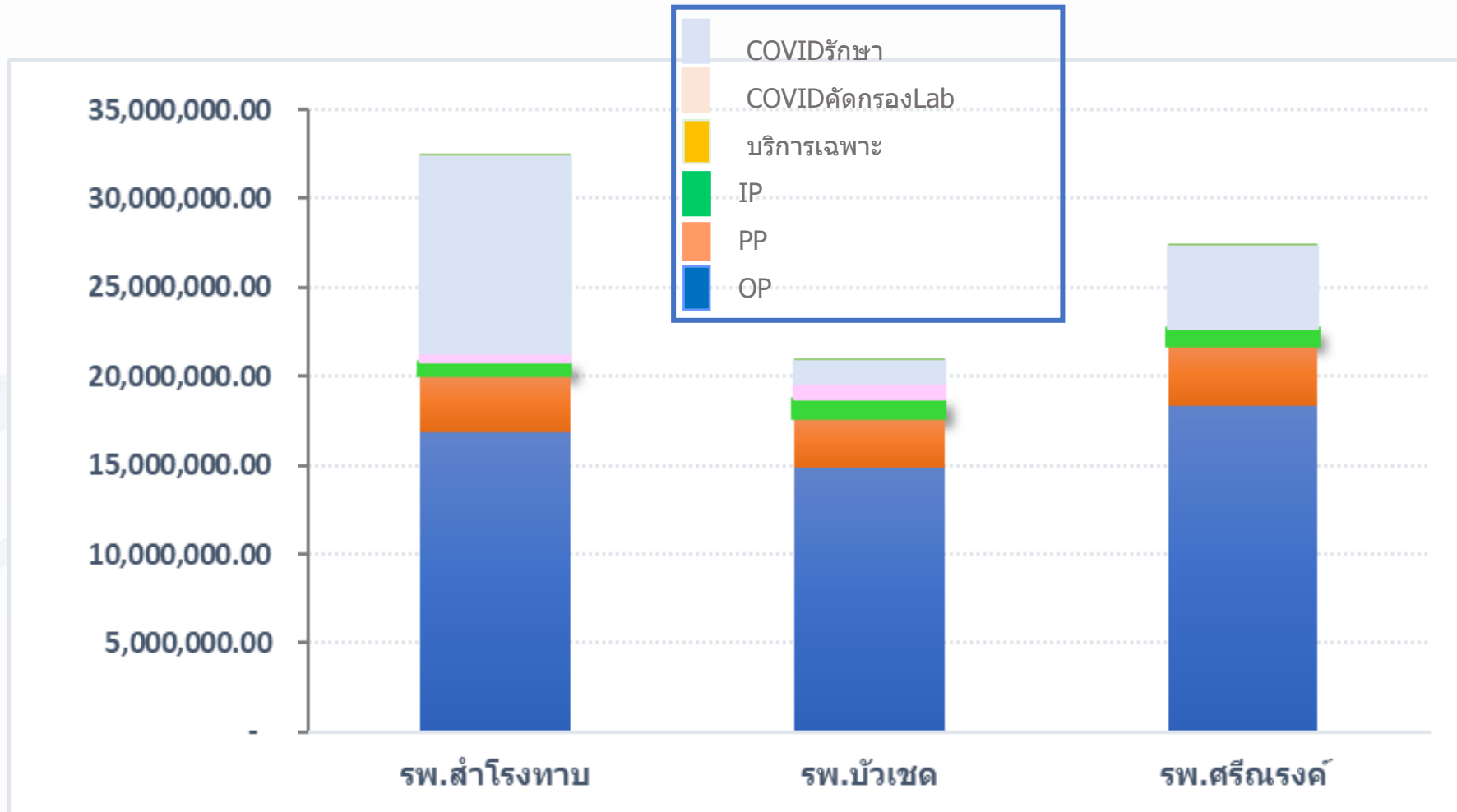
เงินที่ได้รับจาก สปสช. รพ.ในสังกัด สป.สธ. F2

เดือน มกราคม 2565



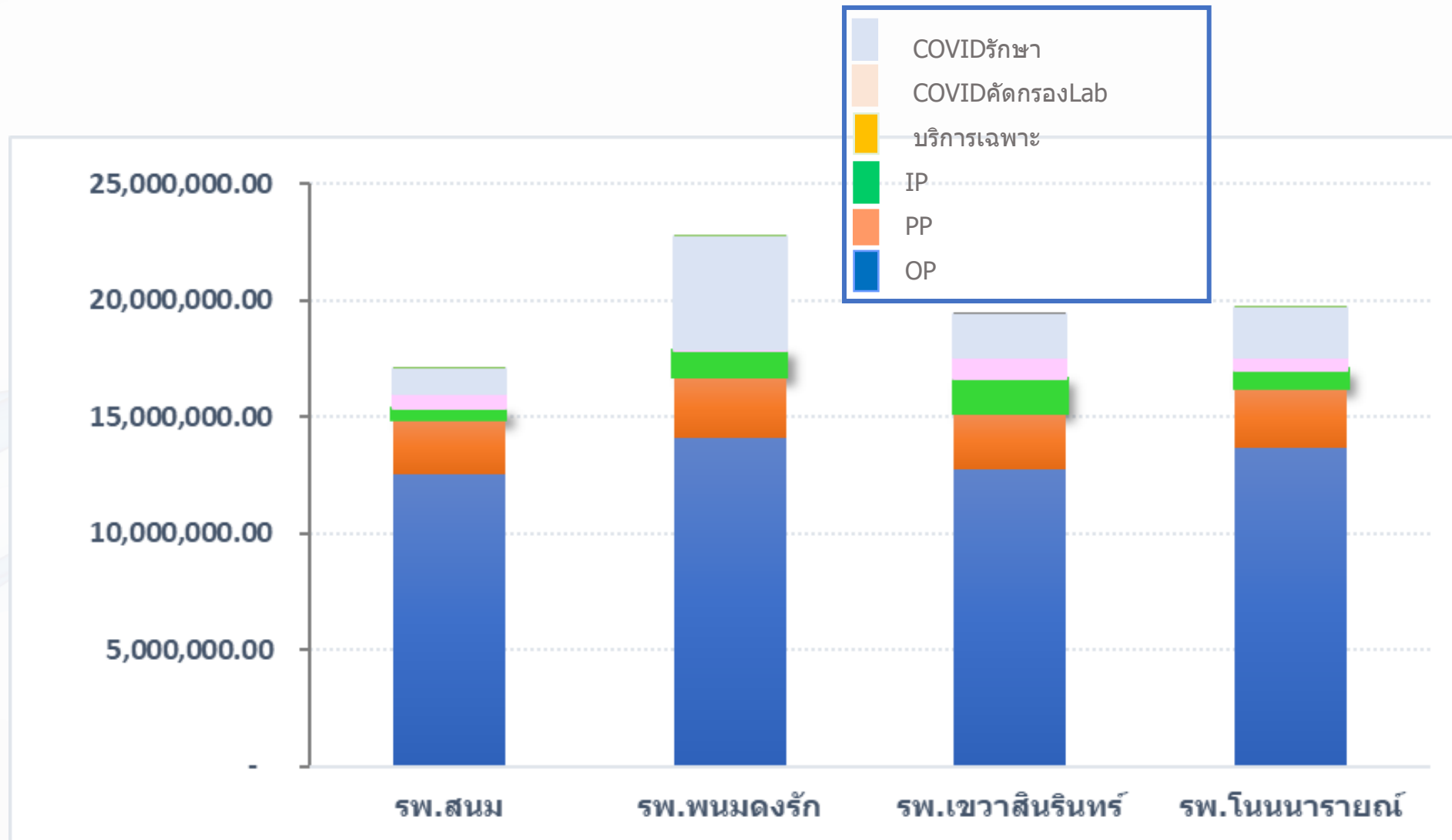
เงินที่ได้รับจาก สปสช. รพ.ในสังกัด สป.สธ. F2

เดือน มกราคม 2565



เงินที่ได้รับจาก สปสช. รพ.ในสังกัด สป.สธ. F2

เดือน มกราคม 2565

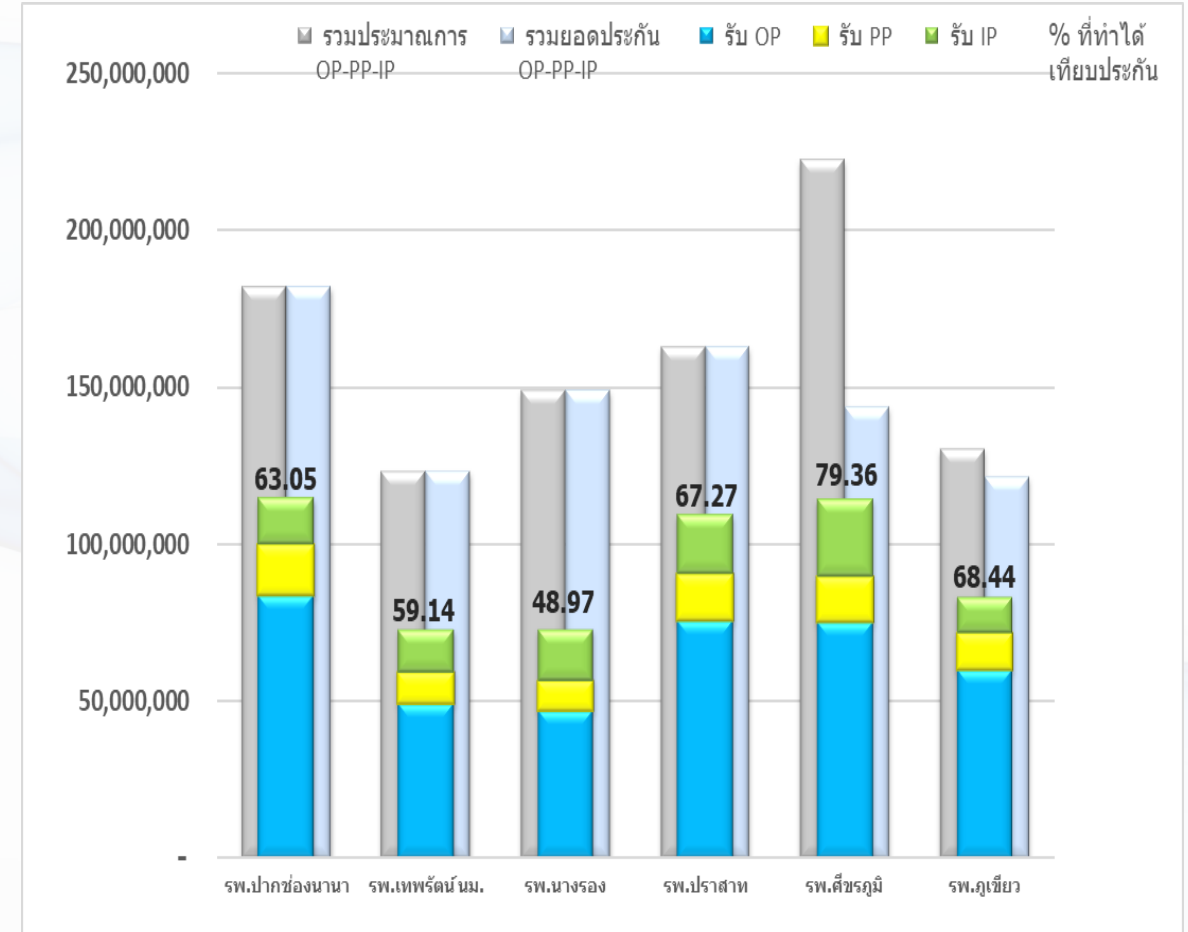
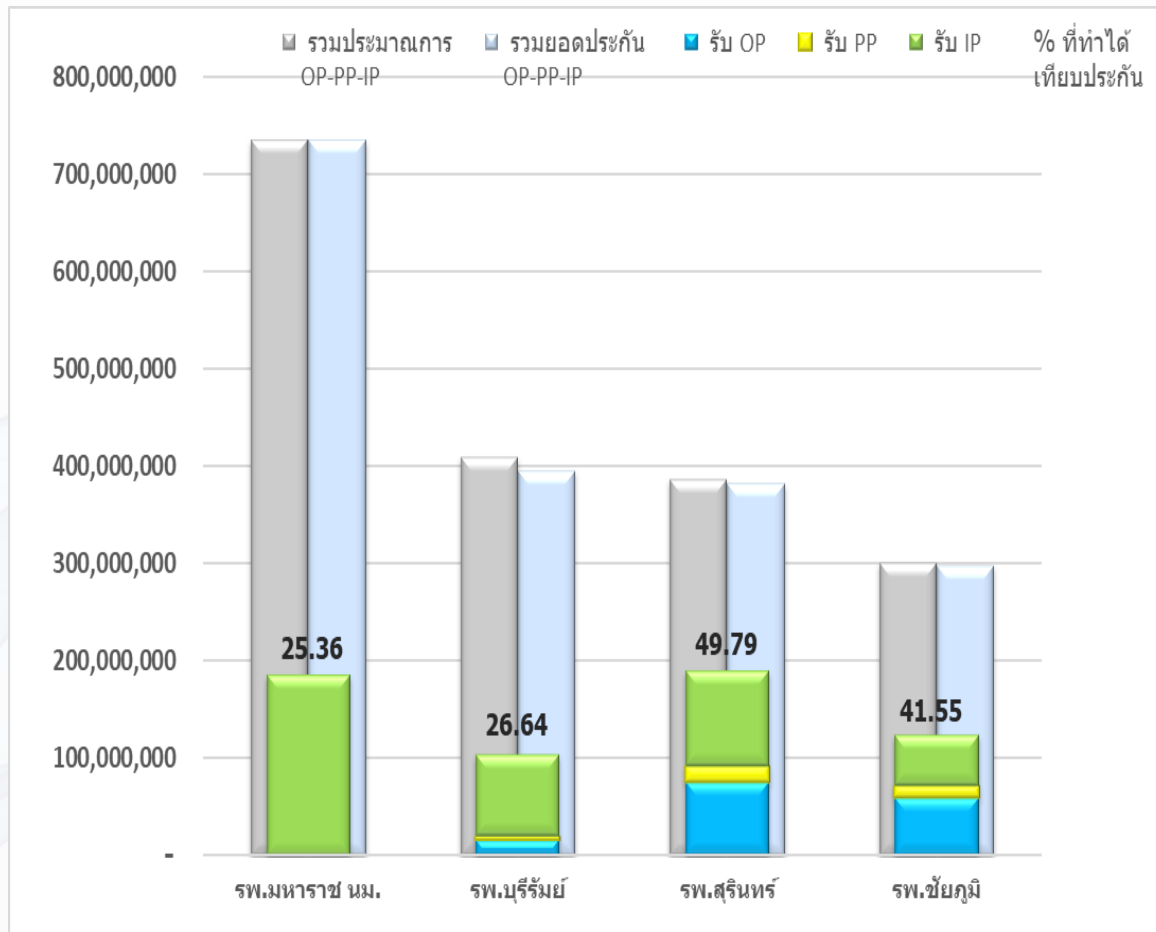




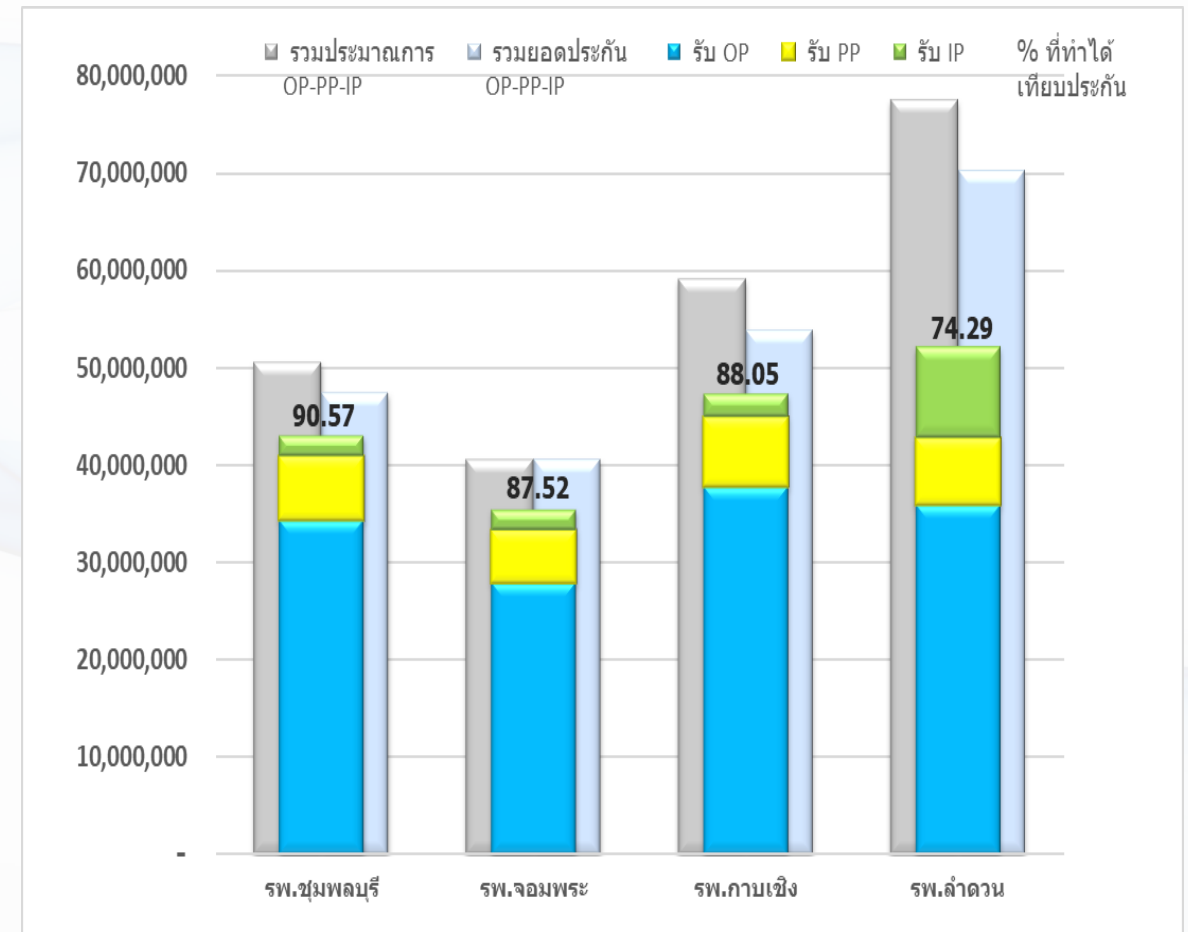
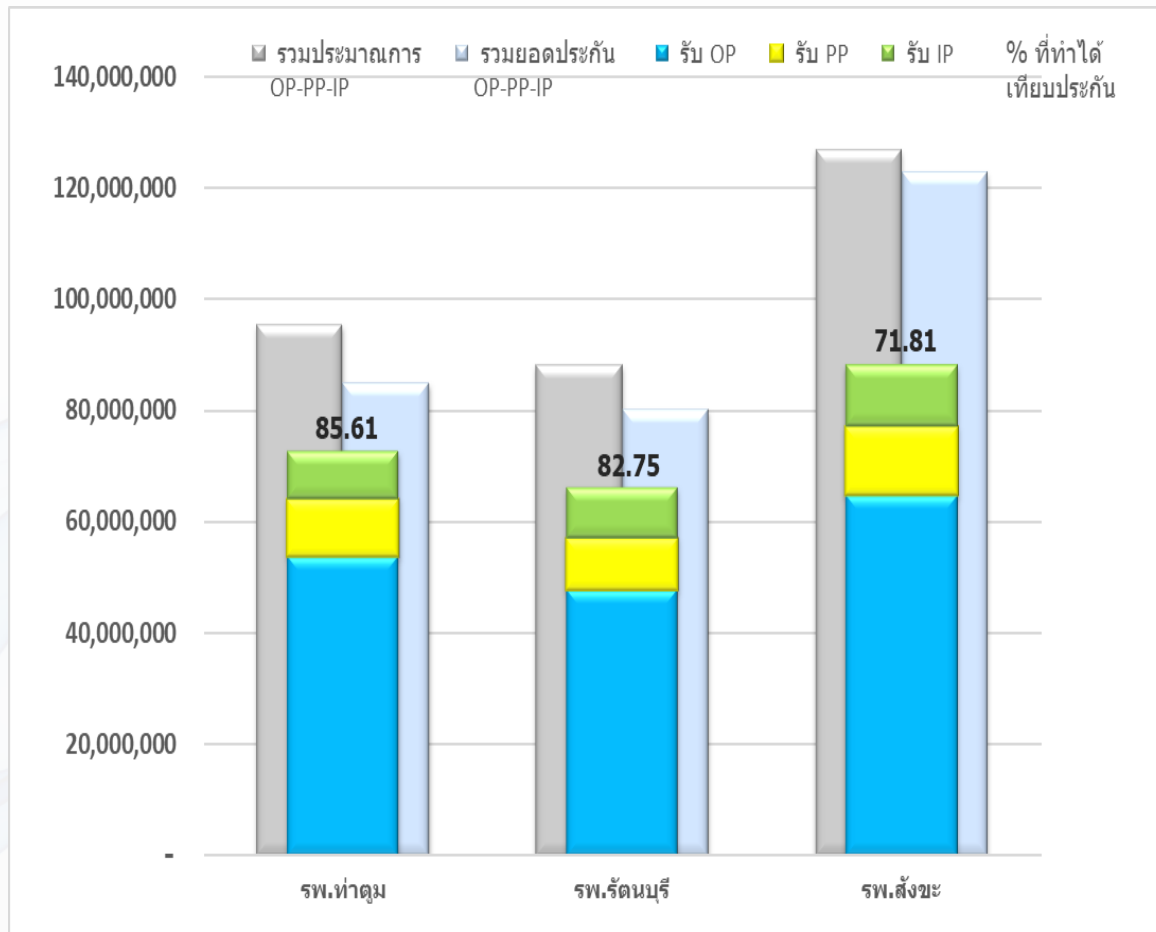
เปรียบเทียบประมาณการ / ประกันขั้นต่ำ / ผลงาน รายรับ OP+PP+IP



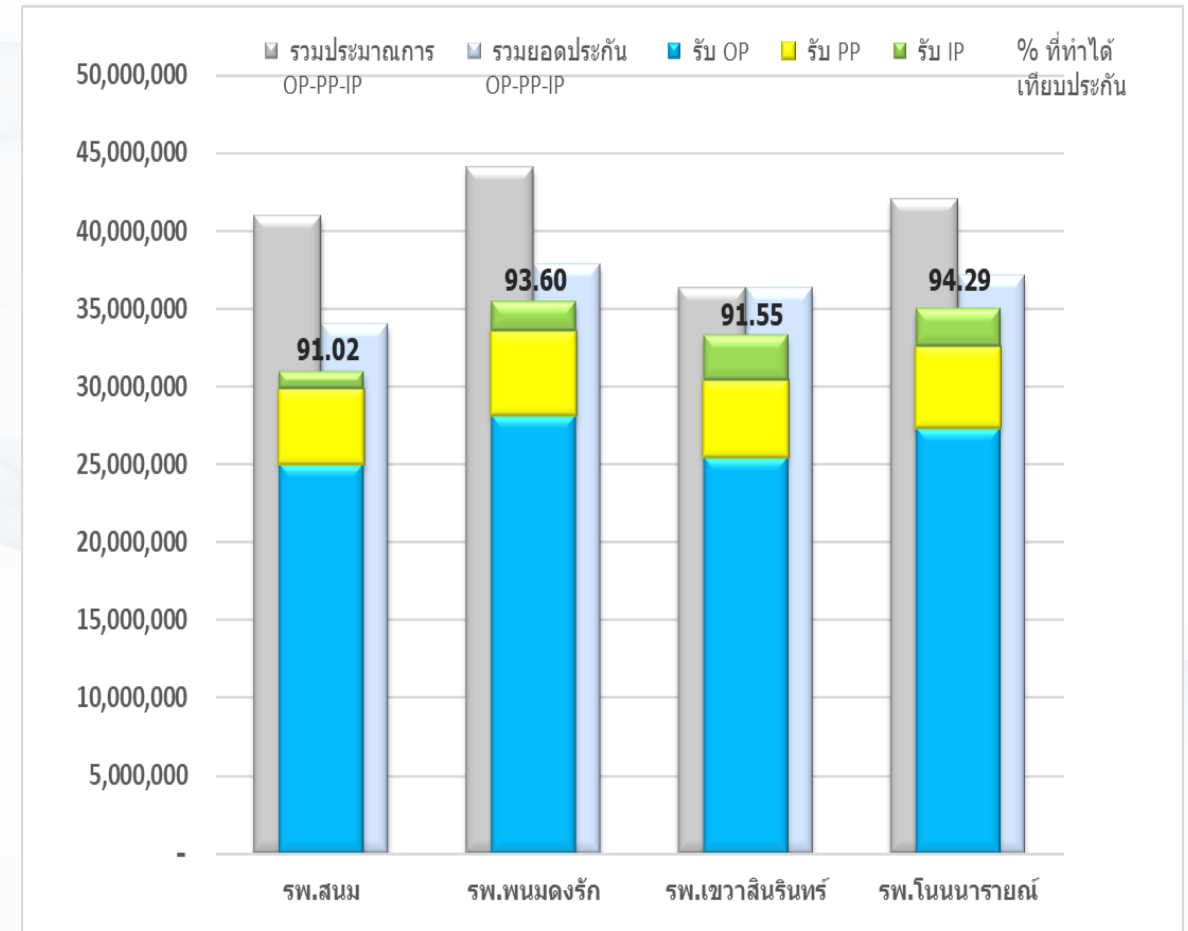
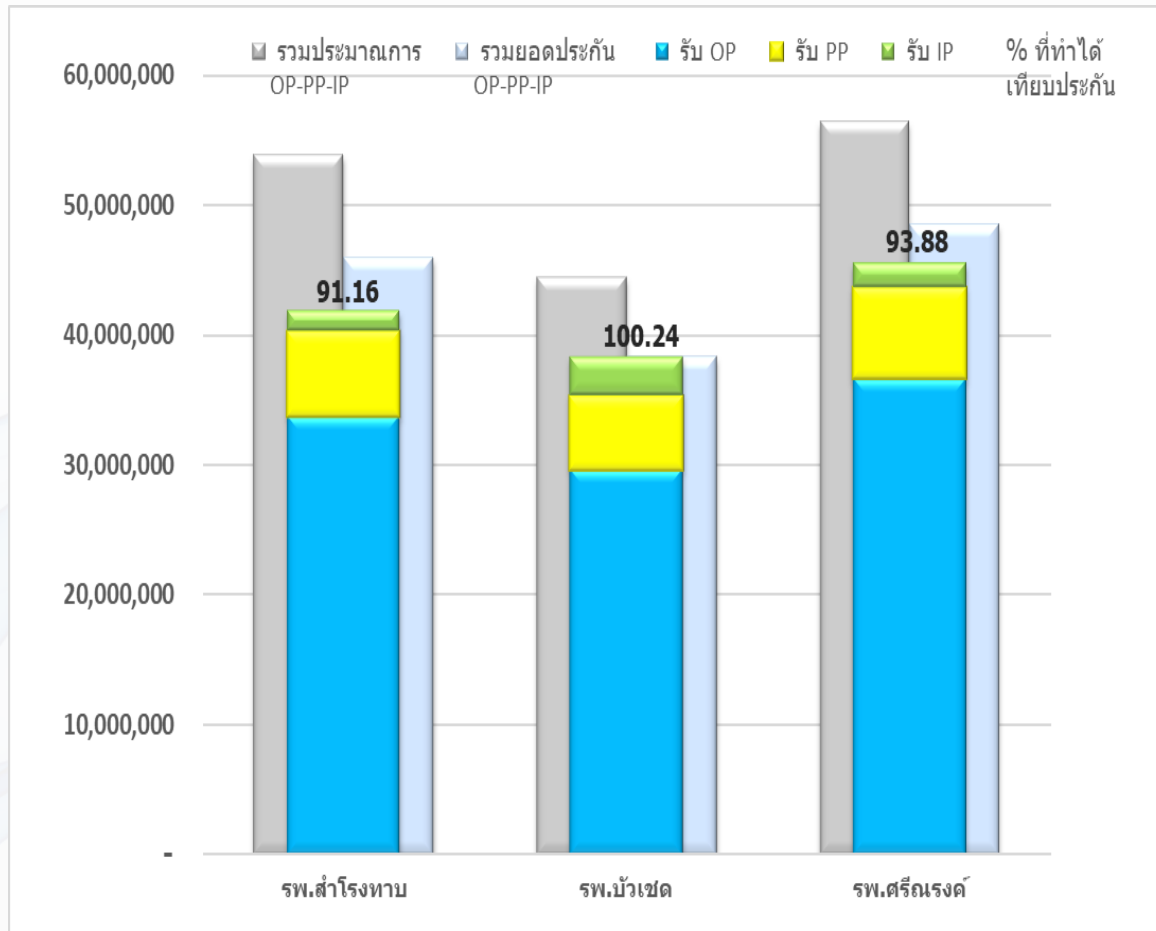
เปรียบเทียบประมาณการ / ประกันขั้นต่ำ / ผลงานรายรับ OP+PP+IP รพศ./รพท.



เปรียบเทียบประมาณการ / ประกันขั้นต่ำ / ผลงานรายรับ OP+PP+IP รพช. M2/F2

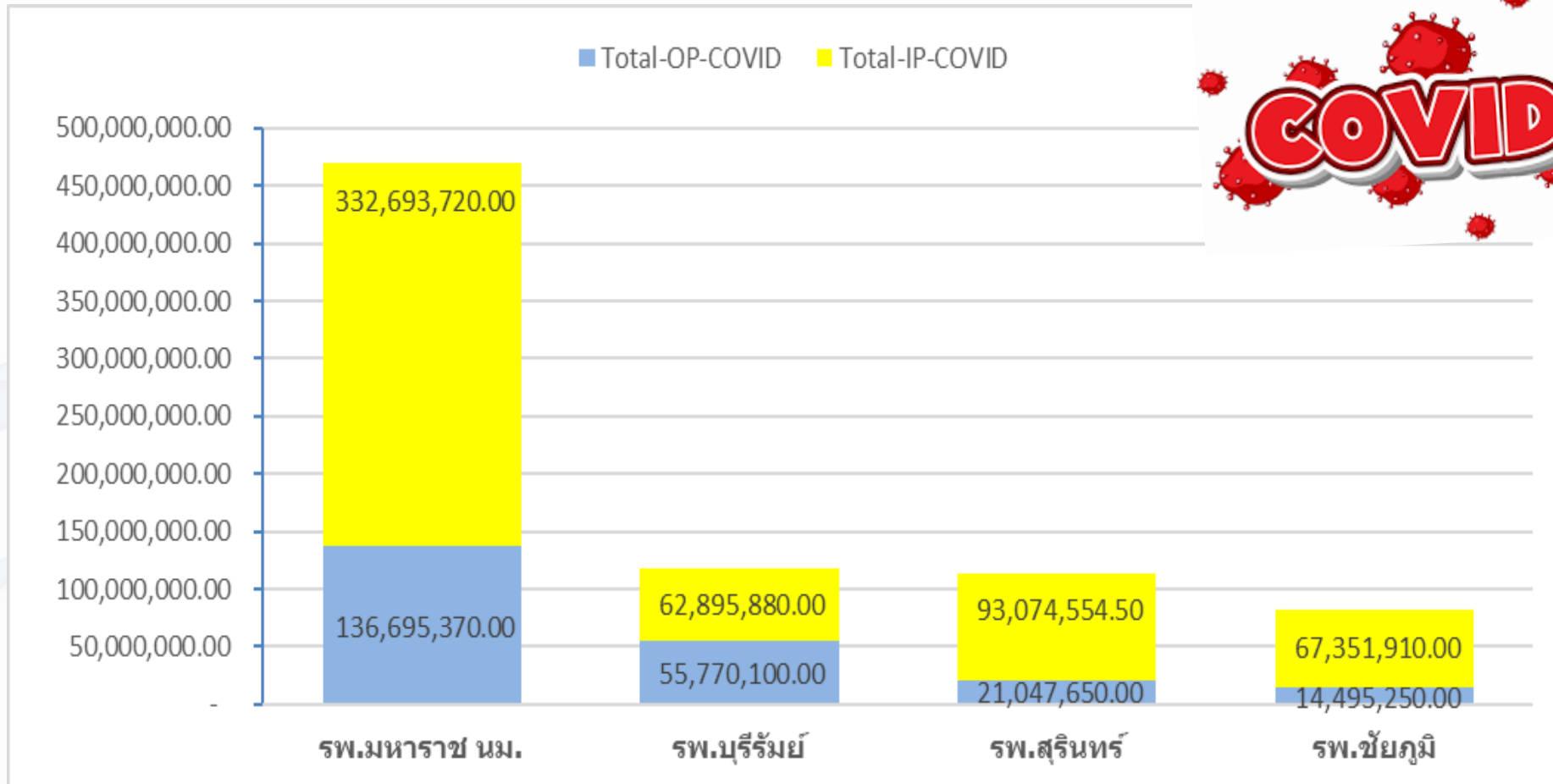


เปรียบเทียบประมาณการ / ประกันขั้นต่ำ / ผลงานรายรับ OP+PP+IP รพช. F2/F3

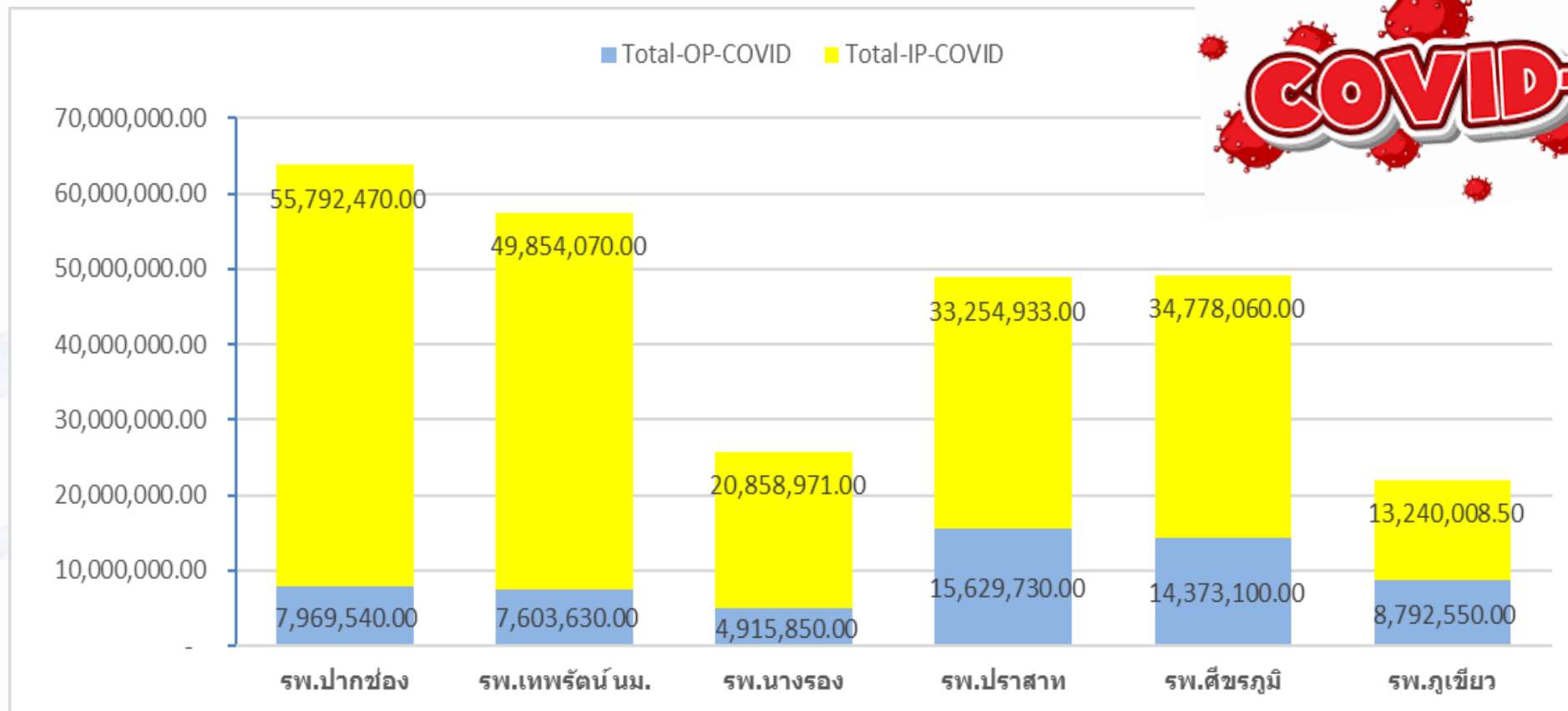


**รับชดเชยจากการบริการ COVID 19
รอบ STM6410-6412**

มูลค่าการรับชดเชยค่าบริการฯ 3 เดือน รพศ.

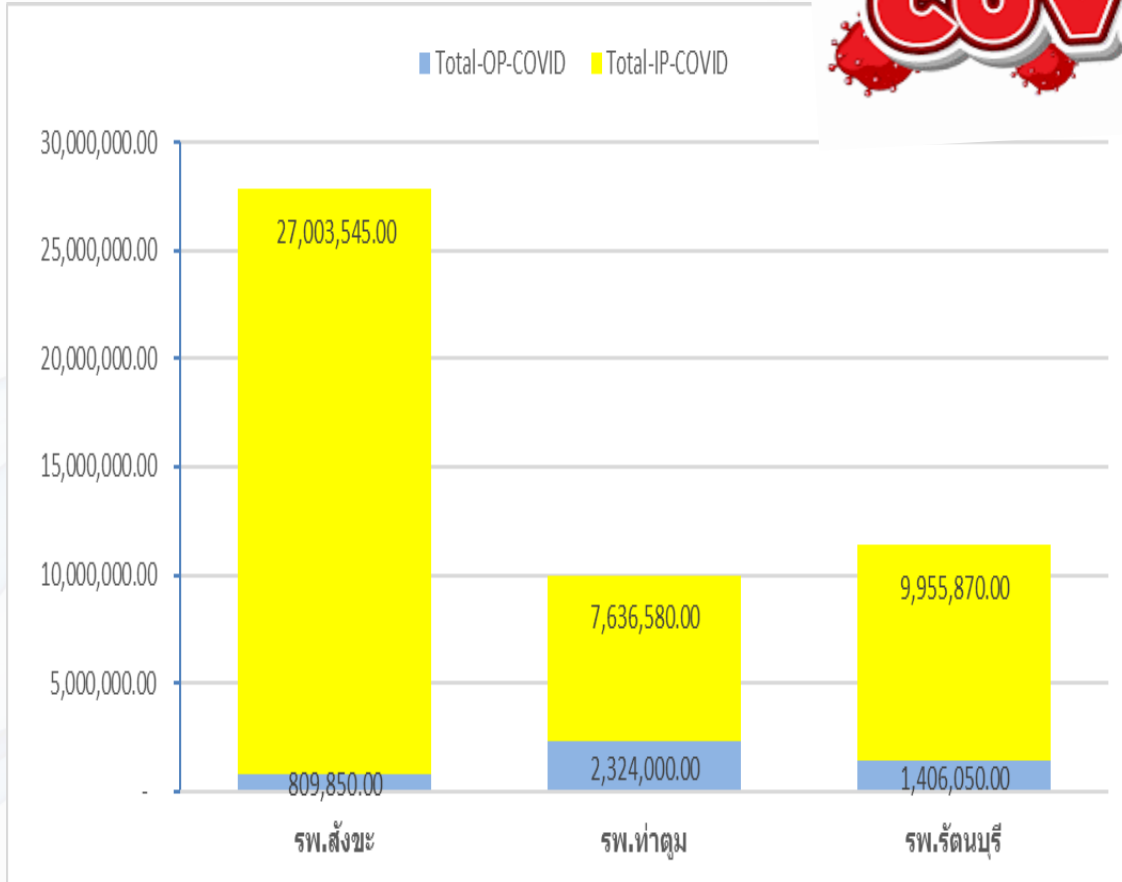


มูลค่าการรับชดเชยค่าบริการฯ 3 เดือน รพท.

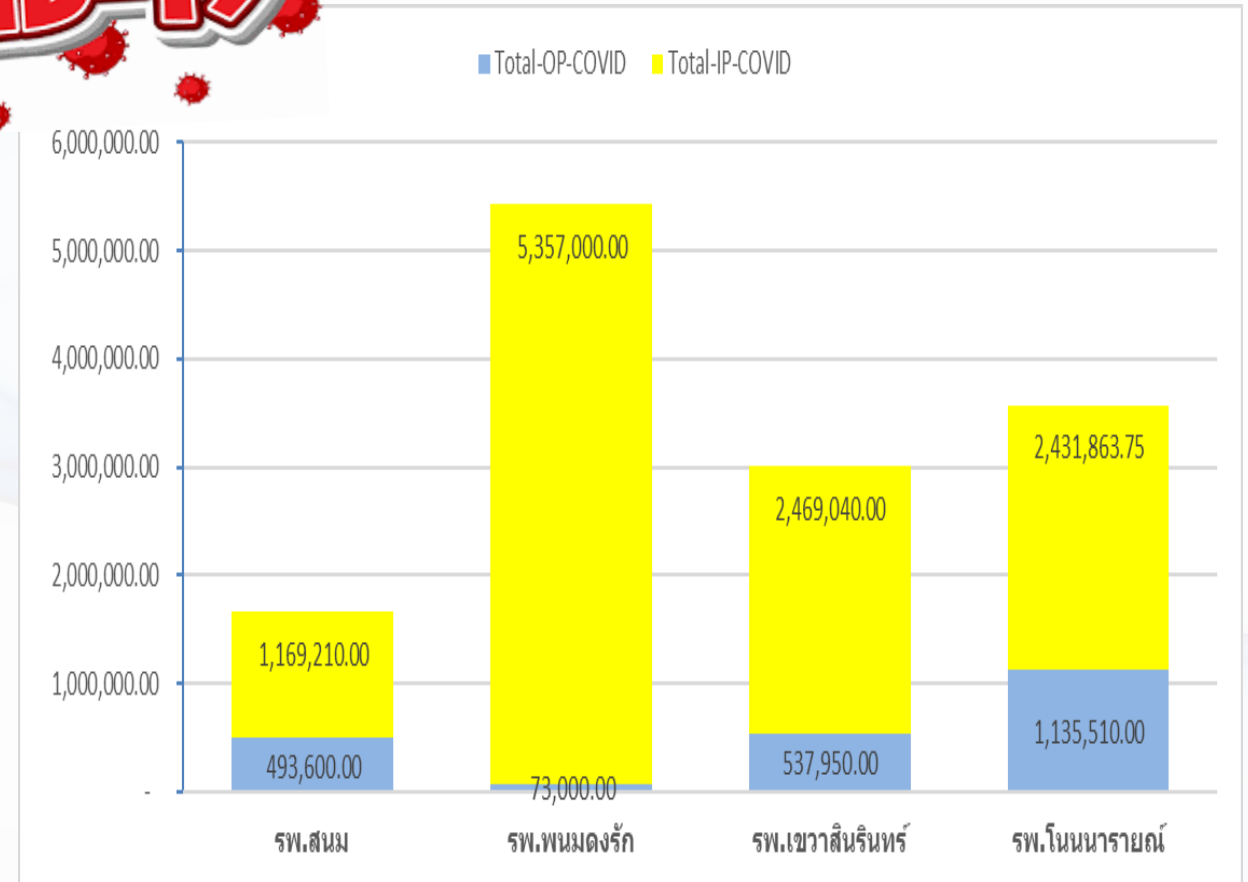
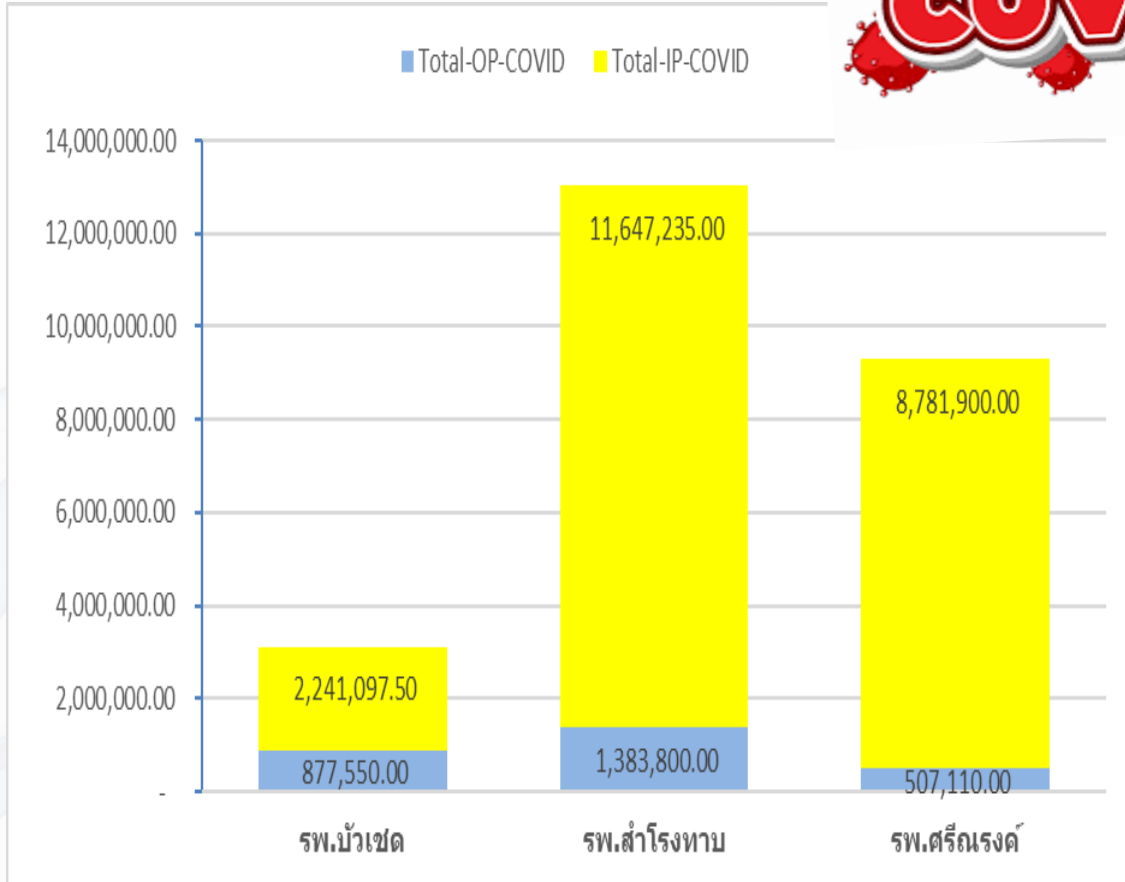


มูลค่าการรับชดเชยค่าบริการ 3 เดือน

รพช. M2 / F2



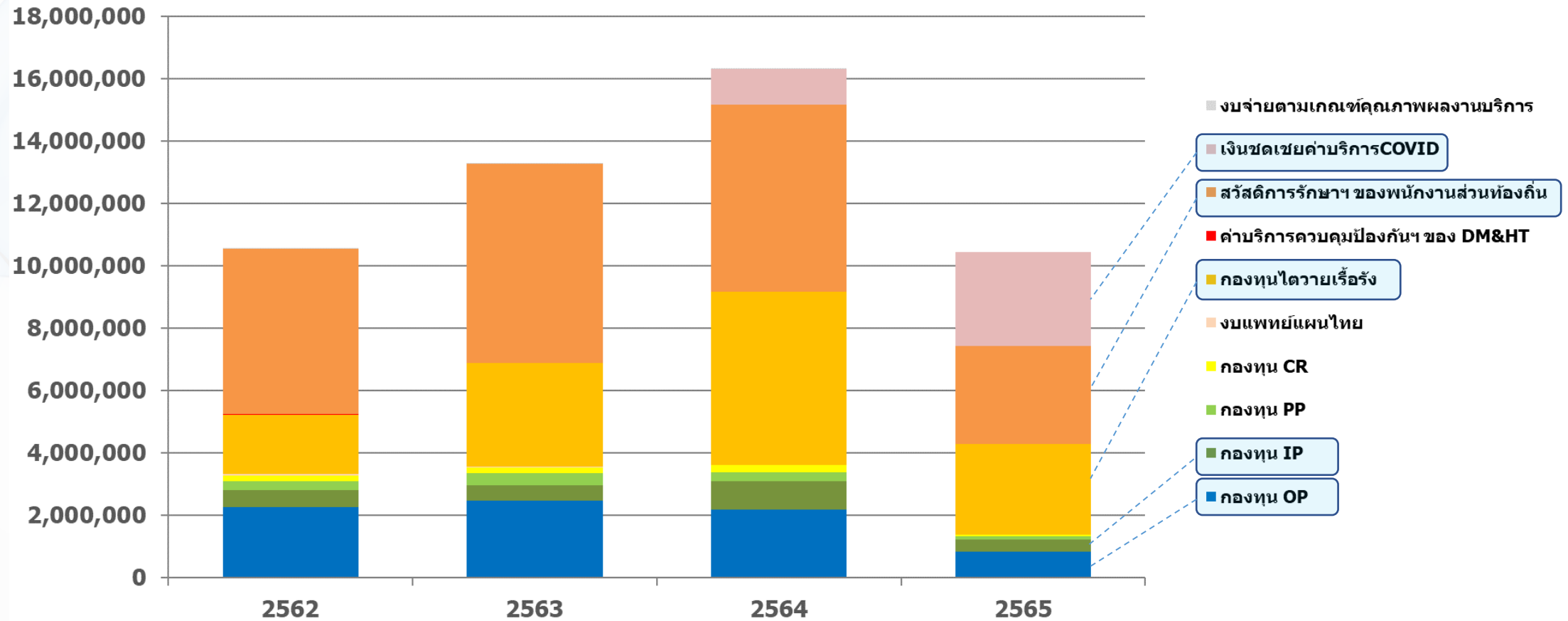
มูลค่าการรับชดเชยค่าบริการฯ 3 เดือน รพช.F2 / F3



เงินที่ได้รับจาก สปสช. รพ.ค่ายวีรวัฒน์โยธิน



เงิน รพ.ค่ายวีรวัฒน์โยธิน ได้รับจาก สปสช. ปีงบประมาณ 2562-2565





ขอบคุณค่ะ