

# การเงินการคลังของหน่วยบริการ

- สถานการณ์ทางการเงิน



กลุ่มงานประกันสุขภาพ  
สำนักงานสาธารณสุขจังหวัดสุรินทร์

# ระดับความเสี่ยงทางการเงินของหน่วยบริการในจังหวัดสุรินทร์ ปีงบประมาณ 2560 – 2565

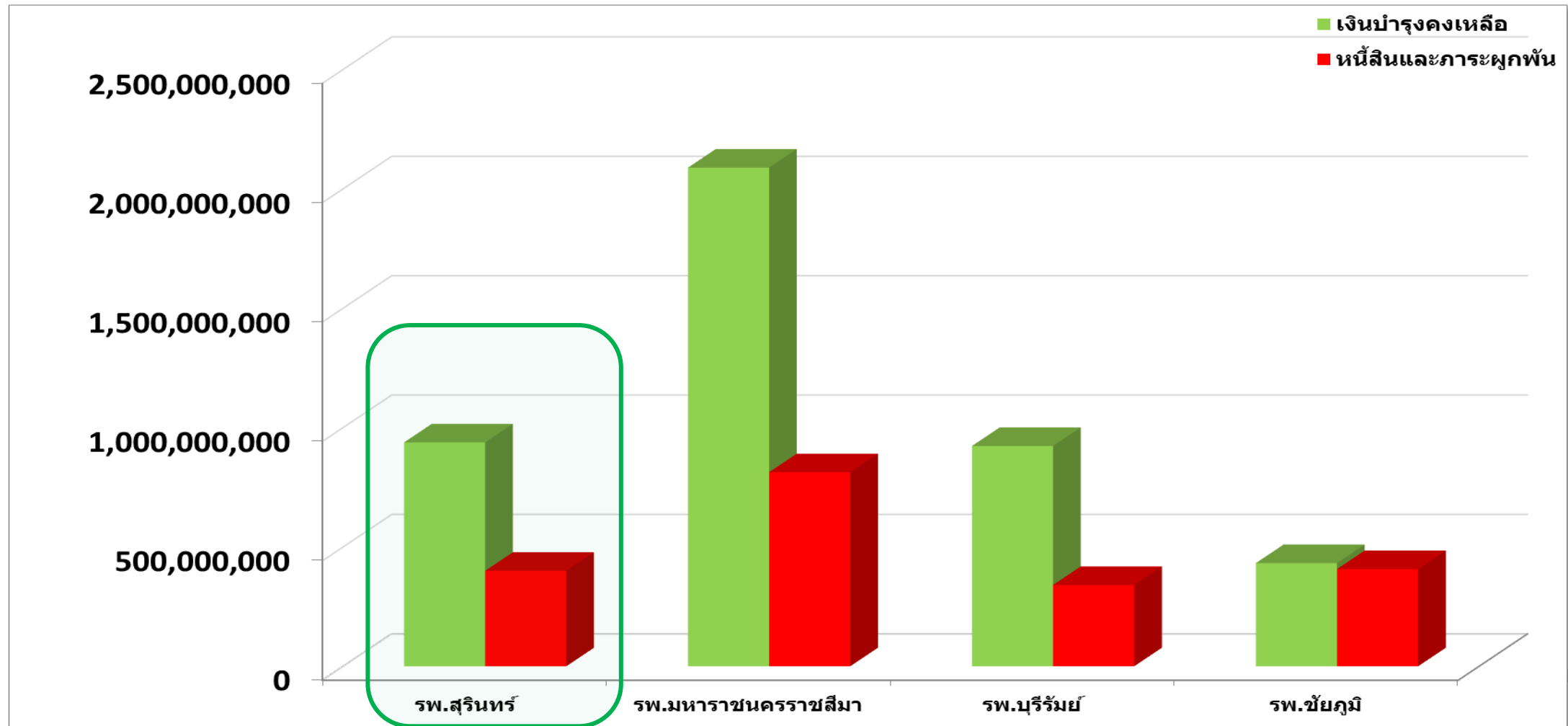
หน่วยบริการ	ปี 2560	ปี 2561	ปี 2562	ปี 2563	ปี 2564				ปี 2565	
	ไตรมาส 4	ไตรมาส 4	ไตรมาส 4	ไตรมาส 4	ไตรมาส 1	ไตรมาส 2	ไตรมาส 3	ไตรมาส 4	ต.ค.64	พ.ย.64
รพ.สุรินทร์	-	-	1	1	-	-	-	-	-	-
รพ.ปราสาท	2	2	1	-	-	-	-	-	-	-
รพ.ศีขรภูมิ	6	5	2	-	-	-	-	1	1	0
รพ.สังขะ	3	4	2	-	-	-	-	-	-	-
รพ.ท่าตูม	1	-	-	-	-	-	-	-	-	-
รพ.รัตนบุรี	4	2	2	-	-	-	-	-	-	-
รพ.ลำดวน	-	-	-	-	-	-	-	-	-	-
รพ.ชุมพลบุรี	-	-	-	-	-	-	-	-	-	-
รพ.จอมพระ	-	-	-	-	-	-	-	-	-	-
รพ.กาบเชิง	1	1	-	-	-	-	-	-	-	-
รพ.สำโรงทาบ	-	1	-	-	-	-	-	-	-	-
รพ.บัวเชด	1	-	1	-	-	-	-	-	-	-
รพ.ศรีณรงค์	-	-	-	-	-	-	-	-	-	-
รพ.สนม	5	2	-	-	-	-	-	-	-	-
รพ.พนมดงรัก เฉลิมพระเกียรติ 80พรรษา	3	2	1	-	-	-	-	-	-	-
รพ.เขวาสินรินทร์	-	-	-	-	-	-	-	-	-	-
รพ.โนนนารายณ์	-	-	1	-	-	-	-	-	-	-

## ผลการวิเคราะห์สถานการณ์ทางการเงินการคลัง ปีงบประมาณ 2565 เดือน พฤศจิกายน 2564

หน่วยบริการ	Current Ratio >=1.5	Quick Ratio >=1	Cash ratio >=0.8	NWC (ล้านบาท)	NI +depreciation (ล้านบาท)	NWC/ANI	EBITDA (ล้านบาท)
รพ.สุรินทร์	4.52	3.83	2.34	1,408.88	315.45		254.68
รพ.ปราสาท	4.52	4.28	1.60	460.00	105.29		96.86
รพ.ศีขรภูมิ	5.38	4.72	1.24	294.76	65.26		63.42
รพ.สังขะ	4.35	4.01	1.58	214.51	95.62		90.85
รพ.ท่าตูม	5.67	5.38	3.09	208.26	42.49		32.50
รพ.รัตนบุรี	5.62	5.47	2.86	217.93	53.50		47.99
รพ.ลำดวน	6.88	6.50	4.00	101.08	31.75		29.33
รพ.ชุมพลบุรี	4.70	4.48	2.42	82.35	28.83		27.89
รพ.จอมพระ	6.62	6.44	4.74	101.96	13.79		12.56
รพ.กาบเชิง	13.77	13.10	2.99	174.00	61.28		59.46
รพ.สำโรงทาบ	6.41	6.12	2.74	85.31	26.41		25.41
รพ.บัวเชด	3.66	3.49	2.89	58.16	14.87		12.29
รพ.ศรีณรงค์	6.00	5.88	4.04	140.26	27.92		25.89
รพ.สนม	9.62	9.16	5.42	74.58	16.10		14.60
รพ.พนมดงรัก เฉลิมพระเกียรติ 80พรรษา	10.45	9.96	6.07	85.44	27.88		25.10
รพ.เขวาสินรินทร์	10.96	10.47	8.24	108.43	16.38		14.44
รพ.โนนนารายณ์	8.01	7.87	5.37	69.09	14.69		14.72

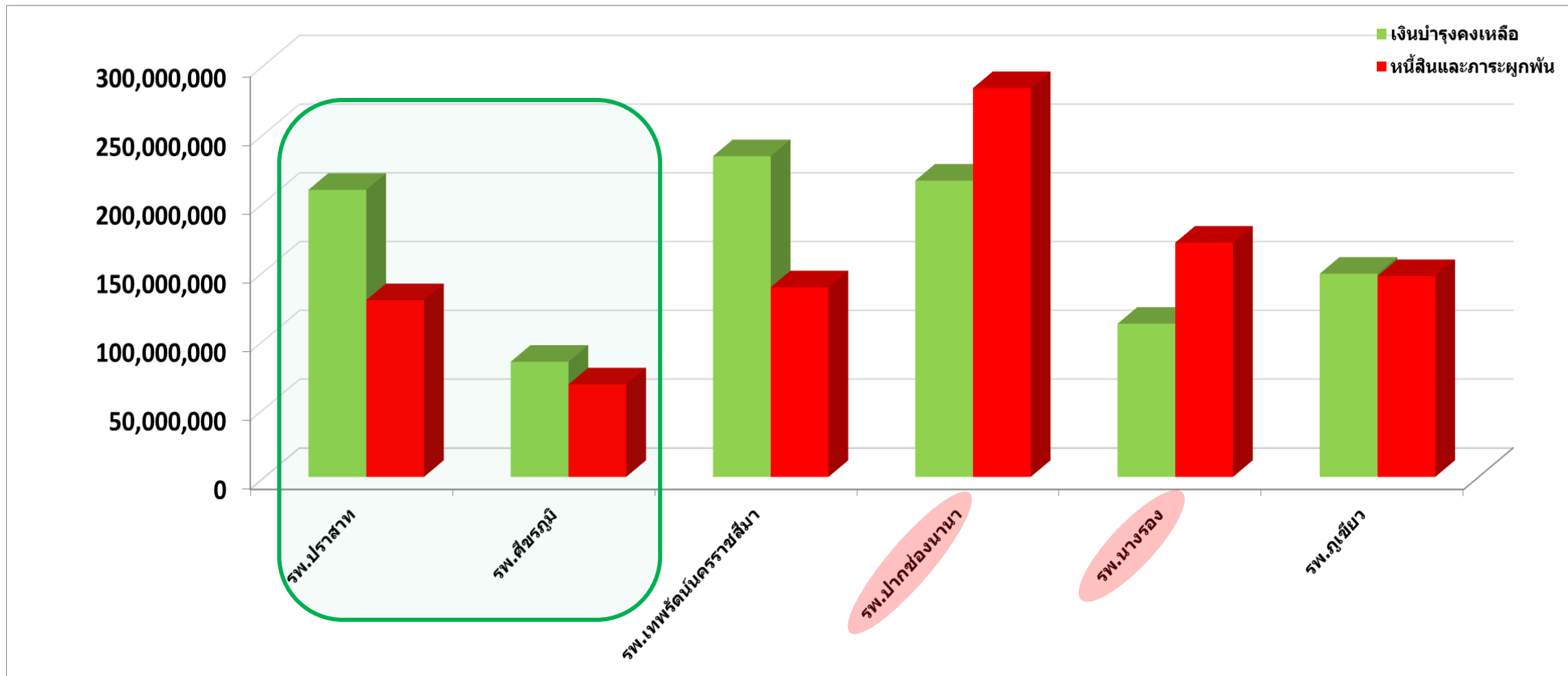


# แผนภูมิแสดงเงินบำรุงคงเหลือเทียบกับหนี้สินและภาระผูกพัน รพศ. เดือน พฤศจิกายน 2564



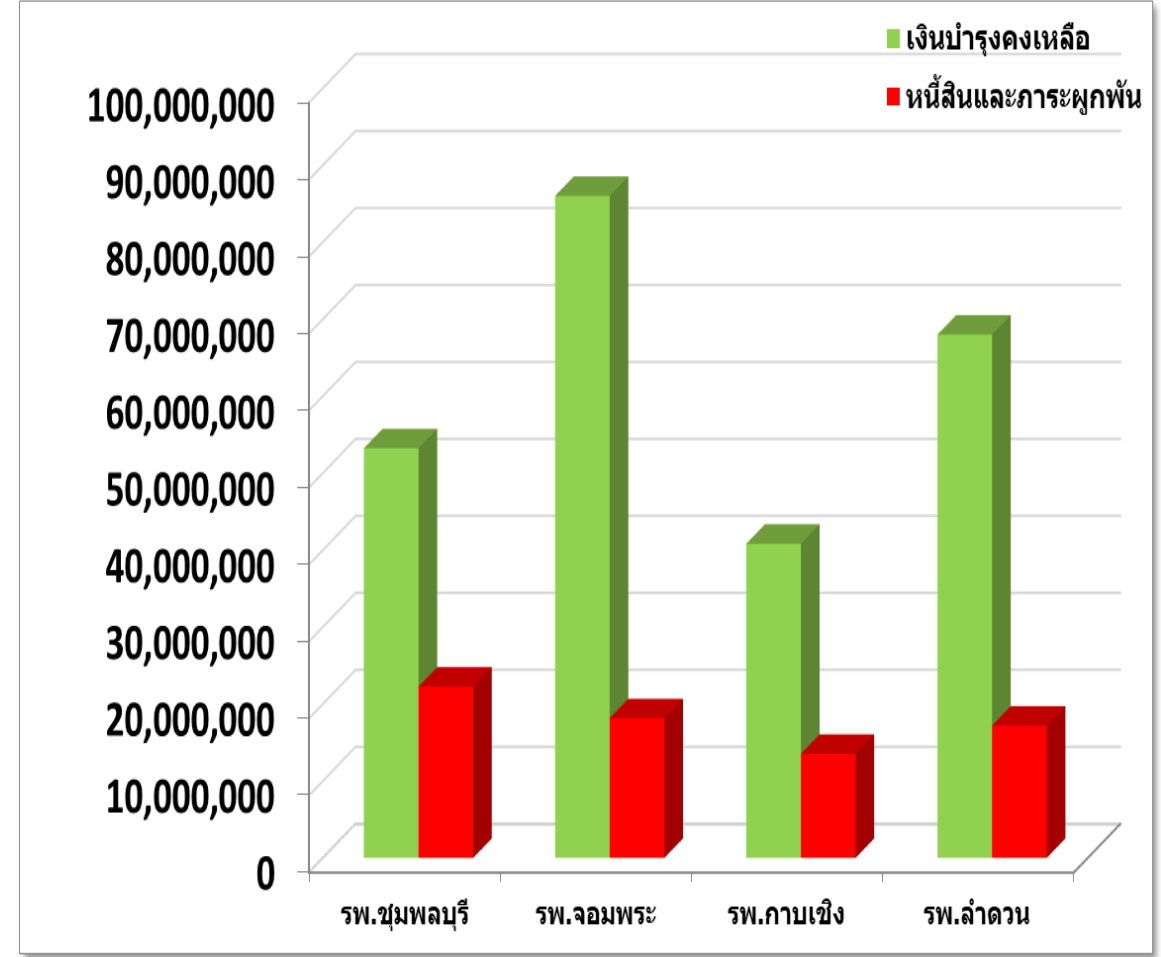
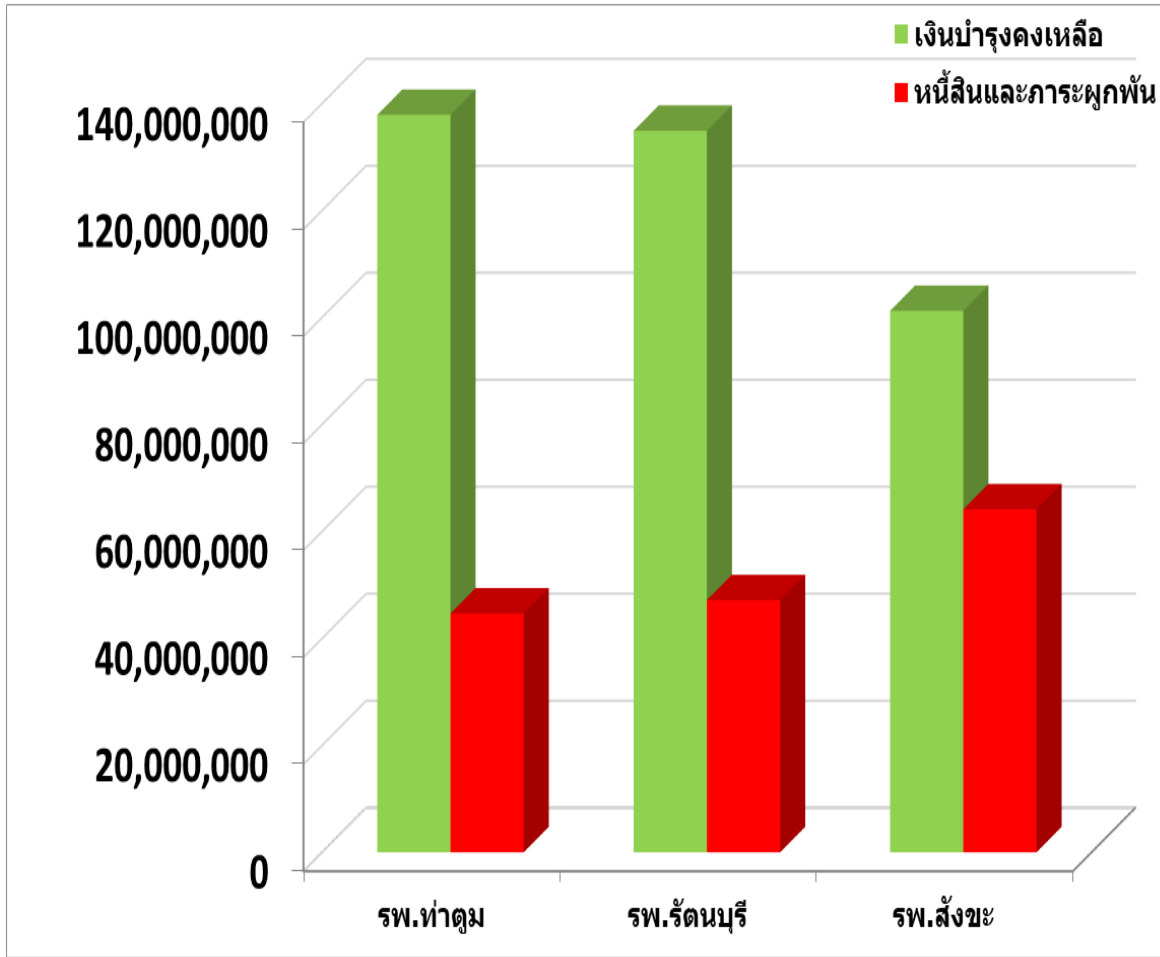


# แผนภูมิแสดงเงินบำรุงคงเหลือเทียบกับหนี้สินและภาระผูกพัน รพท. เดือน พฤศจิกายน 2564



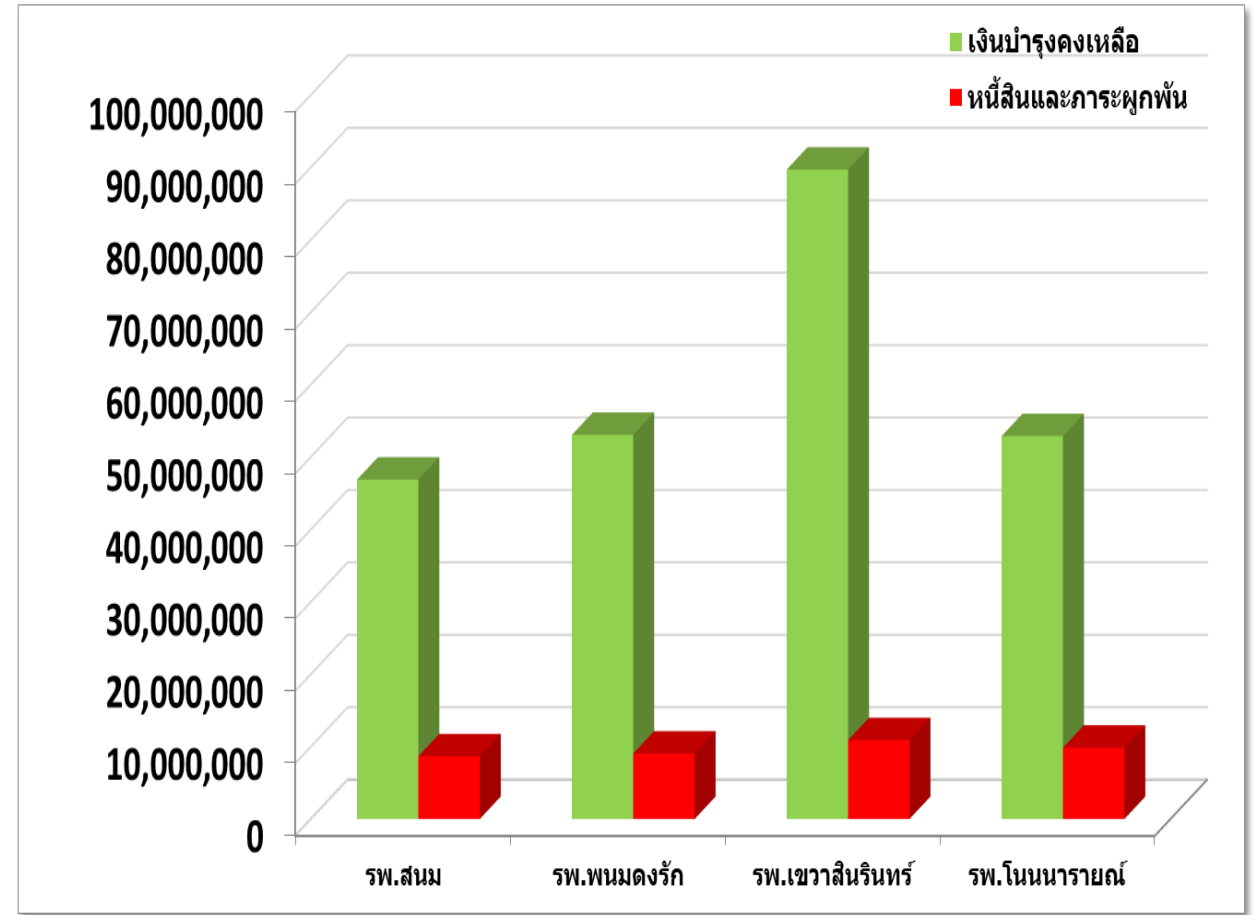
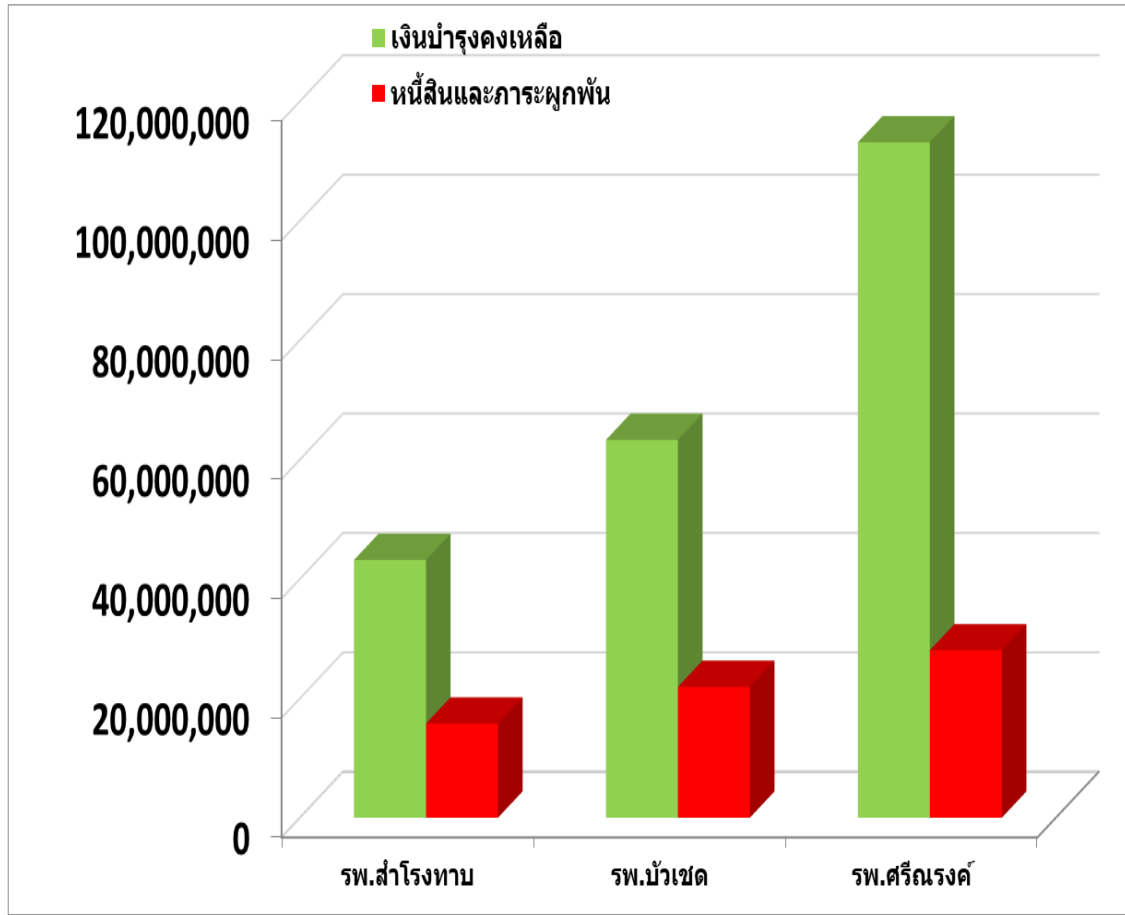


# แผนภูมิแสดงเงินบำรุงคงเหลือเทียบกับหนี้สินและภาระผูกพัน ตามกลุ่ม HGR เดือน พฤศจิกายน 2564





# แผนภูมิแสดงเงินบำรุงคงเหลือเทียบกับหนี้สินและภาระผูกพัน ตามกลุ่ม HGR เดือน พฤศจิกายน 2564



# กำกับติดตามงบ สปสช.

- เงินที่ได้รับจาก สปสช. เดือน ธันวาคม 2564
- เปรียบเทียบประมาณการ ประกันชั้นต่ำ ผลงานรายรับ OP+PP+IP ปีงบประมาณ 2565
- สรุปเงินที่ได้รับโอนจาก สปสช. ของ รพ.ค่ายวิหควัฒนไยธิน

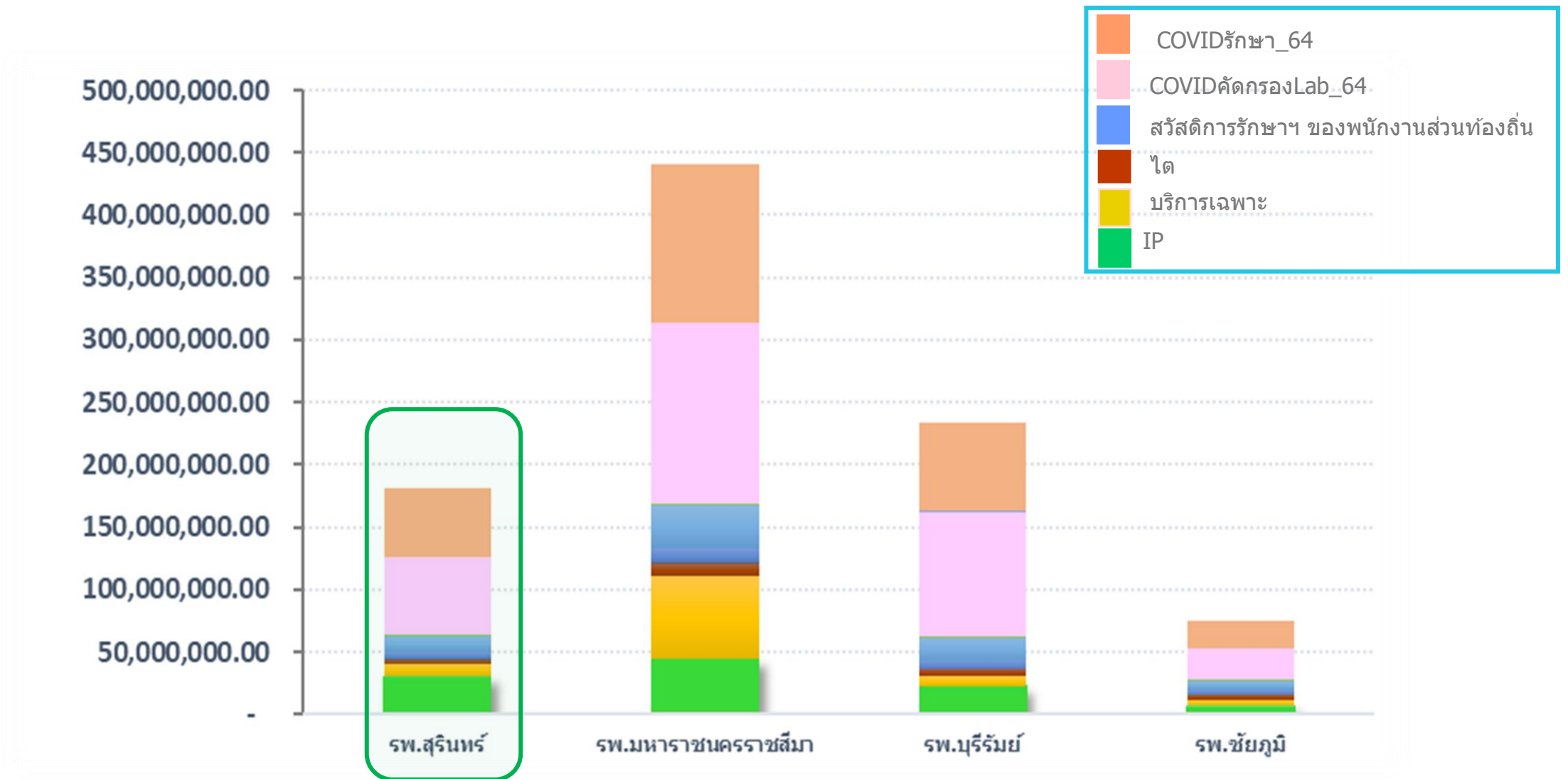


กลุ่มงานประกันสุขภาพ  
สำนักงานสาธารณสุขจังหวัดสุรินทร์

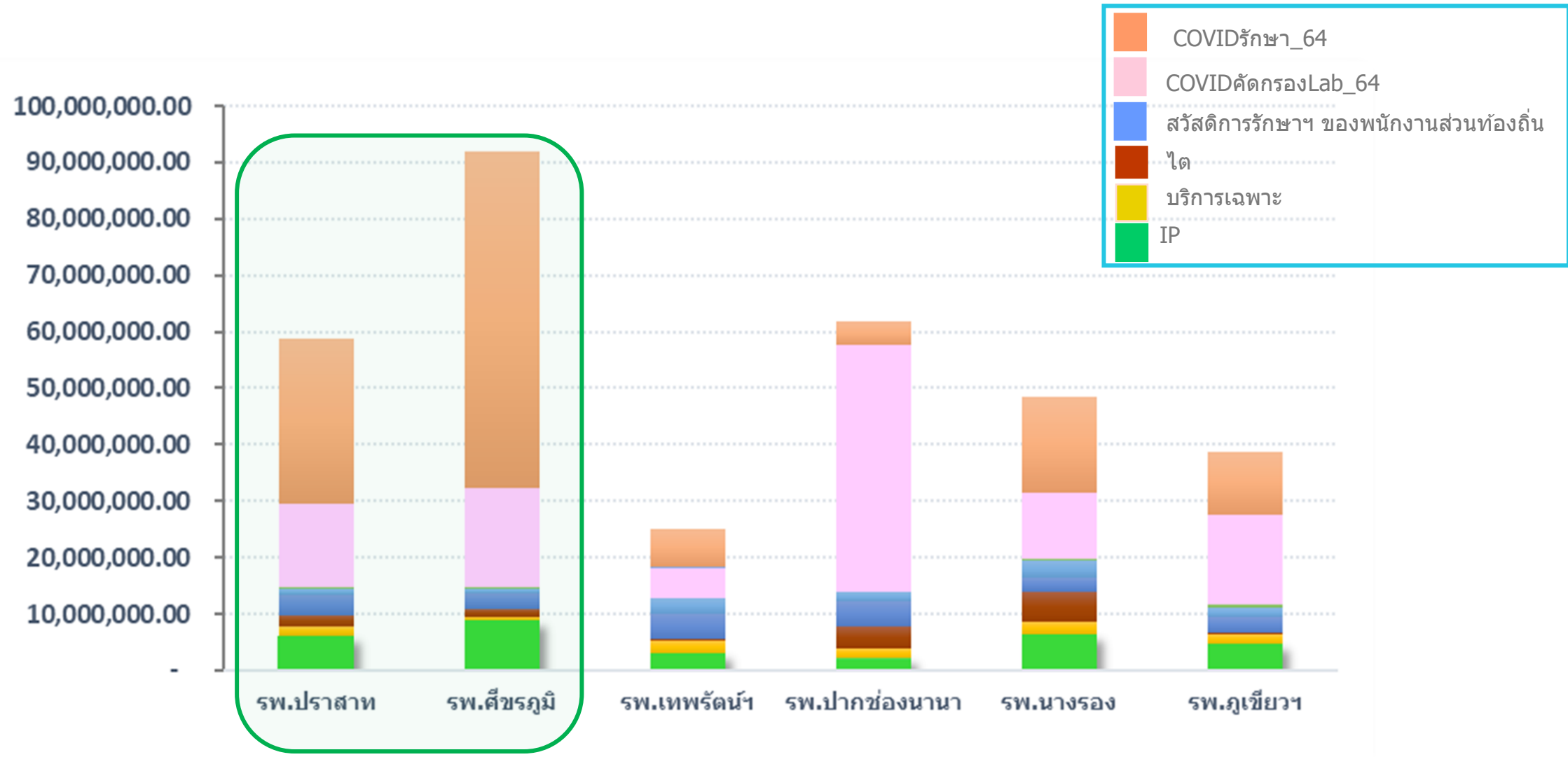
เงินที่ได้รับจาก สปสช.  
เดือน ธันวาคม 2564



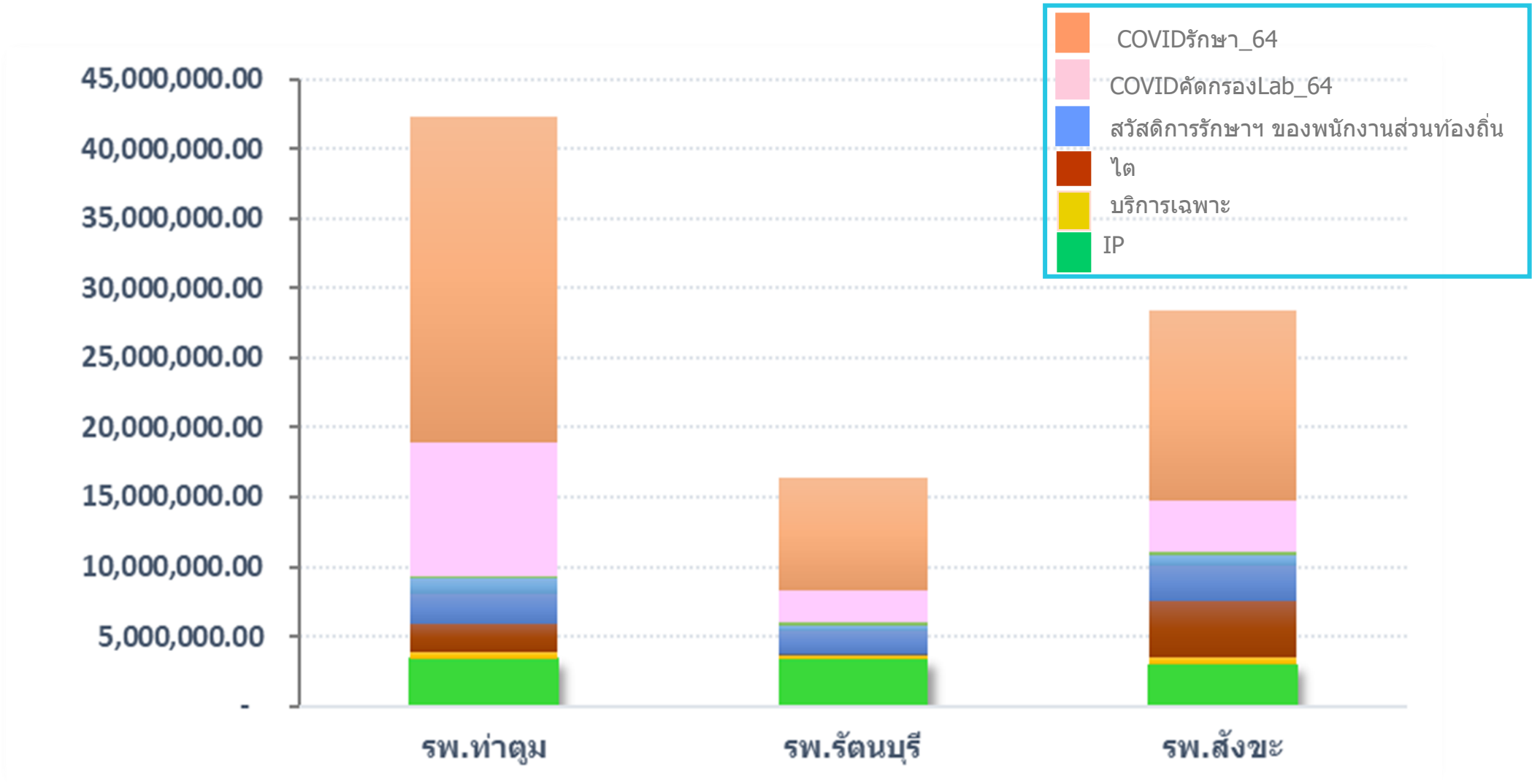
# เงินที่ได้รับจาก สปสช. เดือน ธันวาคม 2564



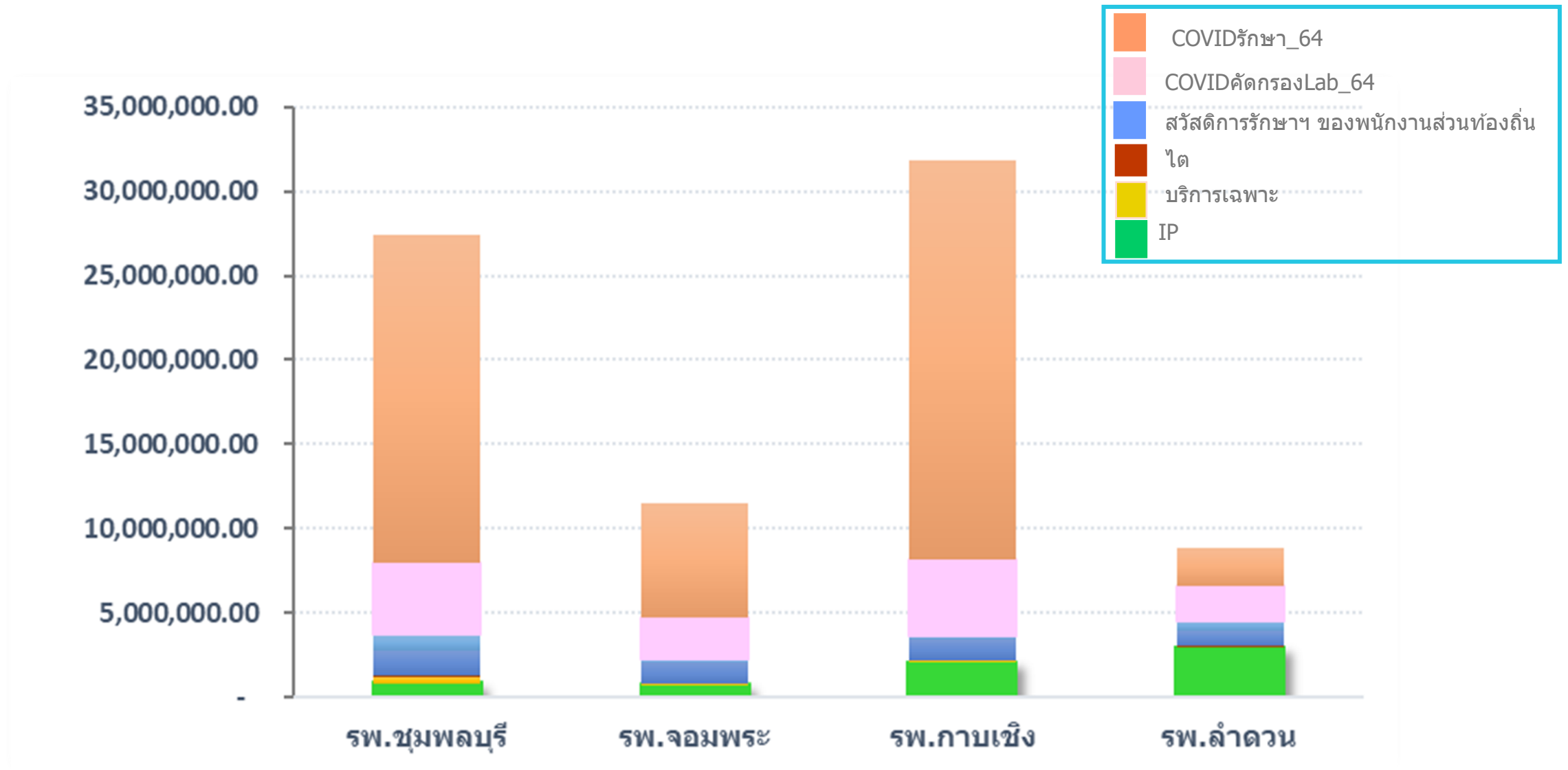
# เงินที่ได้รับจาก สปสช. เดือน ธันวาคม 2564



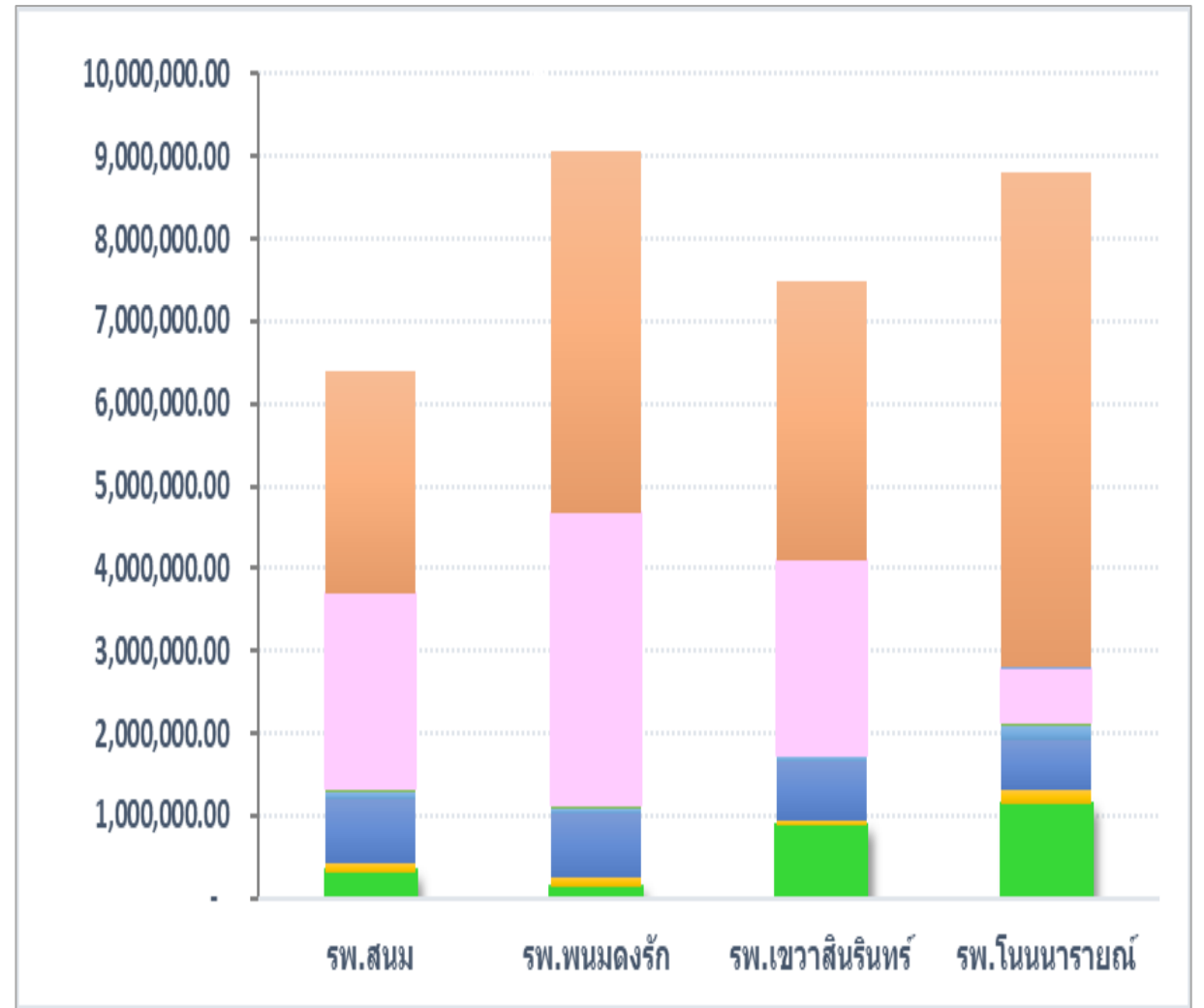
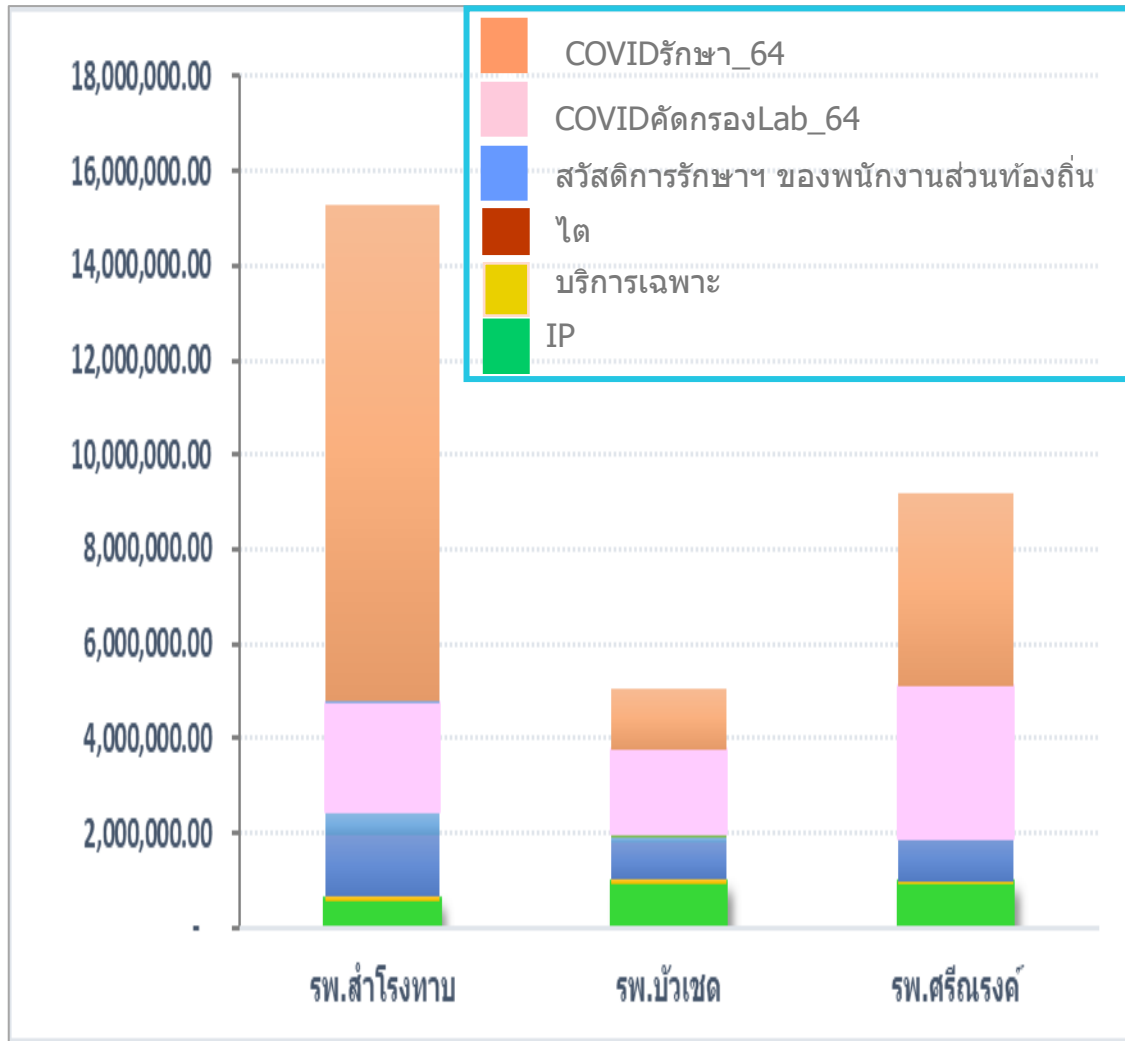
# เงินที่ได้รับจาก สปสช. เดือน ธันวาคม 2564



# เงินที่ได้รับจาก สปสช. เดือน ธันวาคม 2564

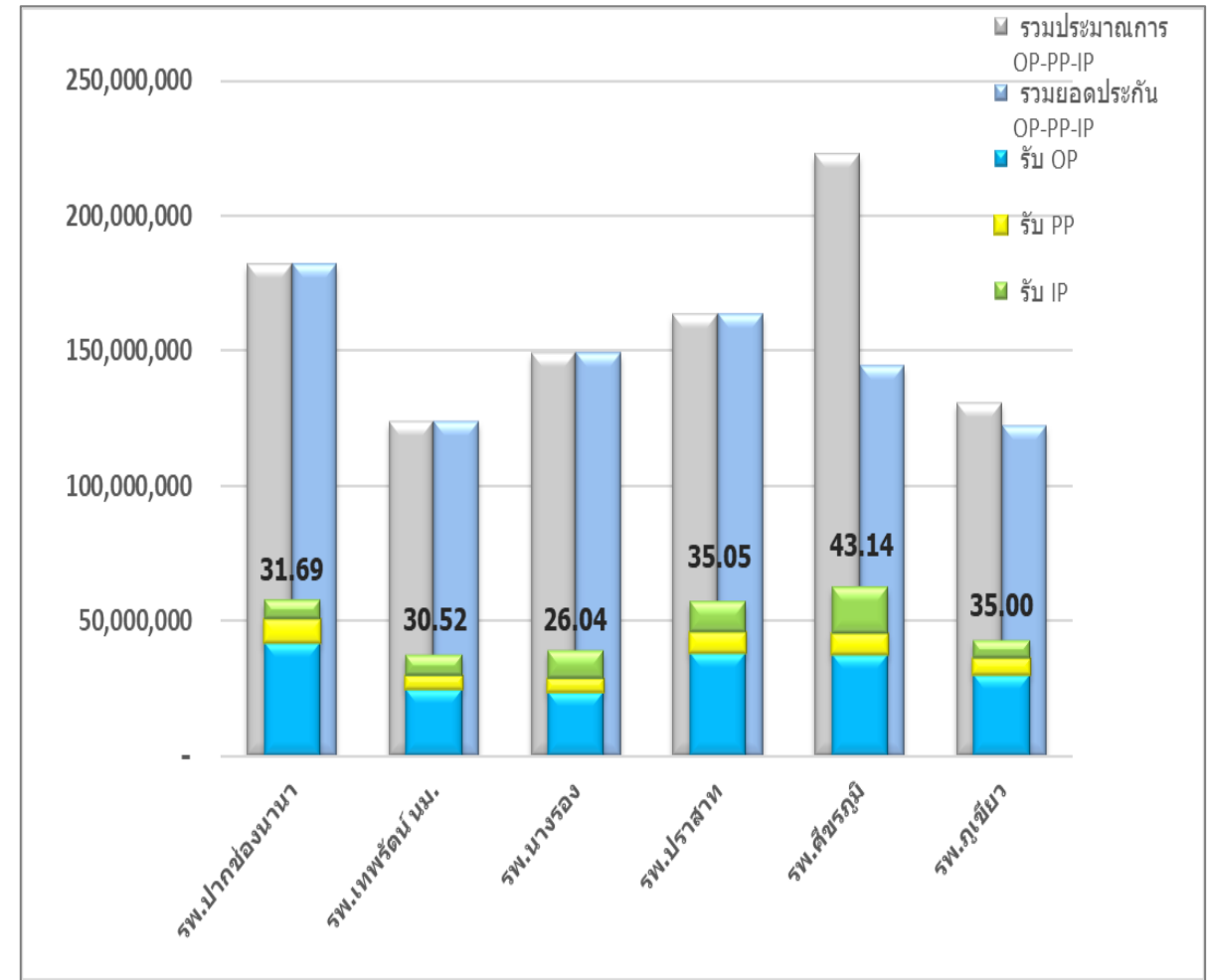
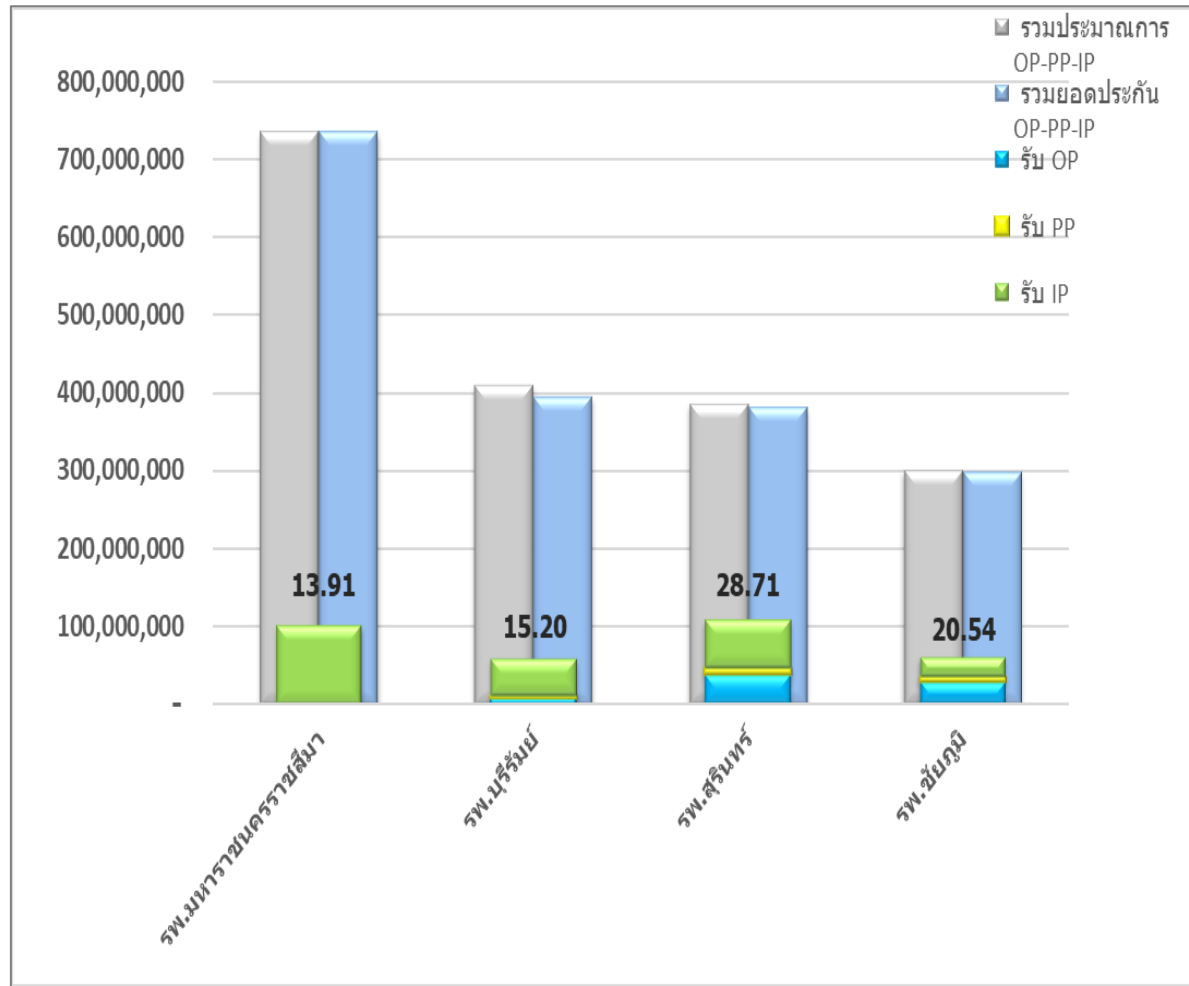


# เงินที่ได้รับจาก สปสช. เดือน ธันวาคม 2564



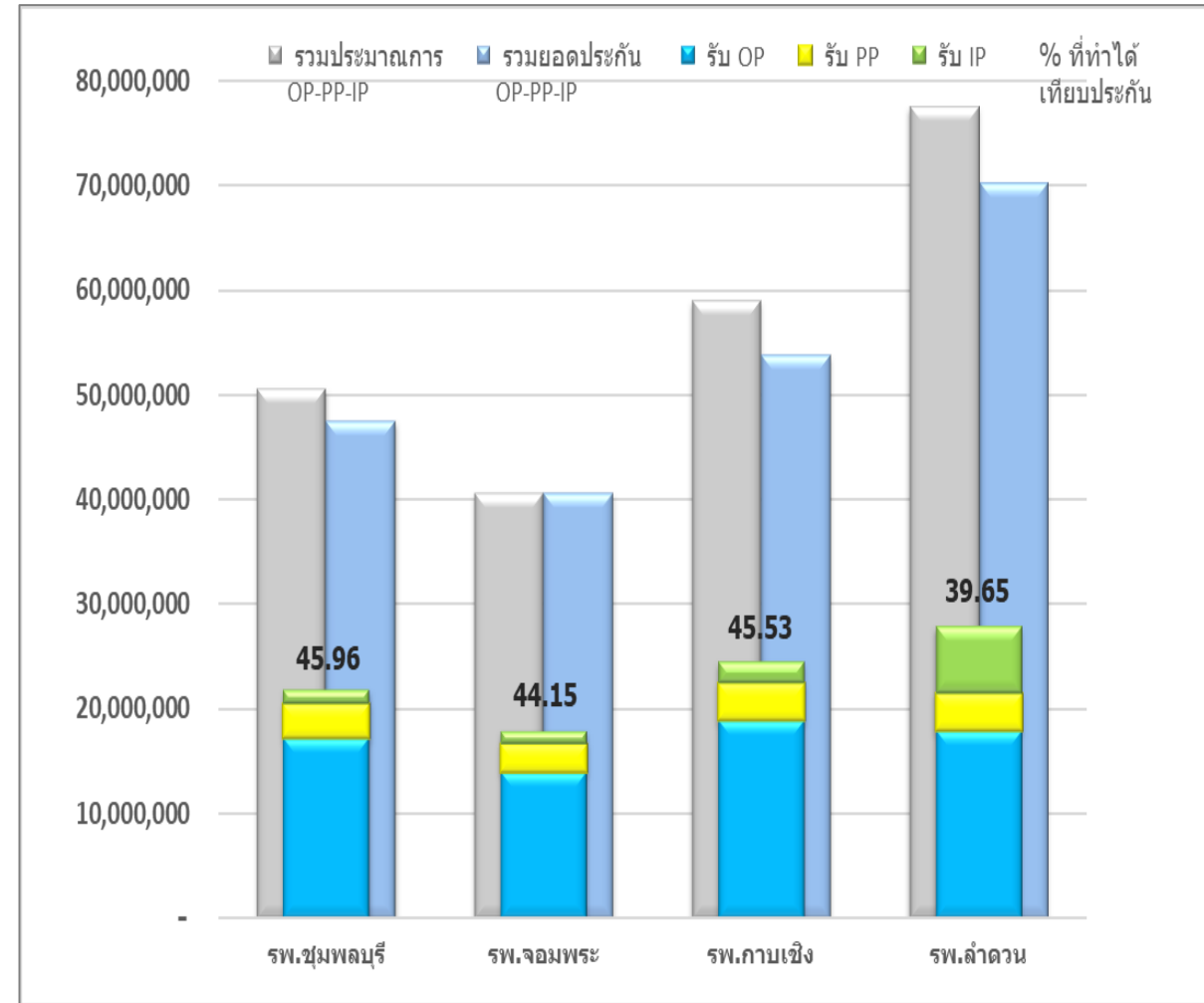
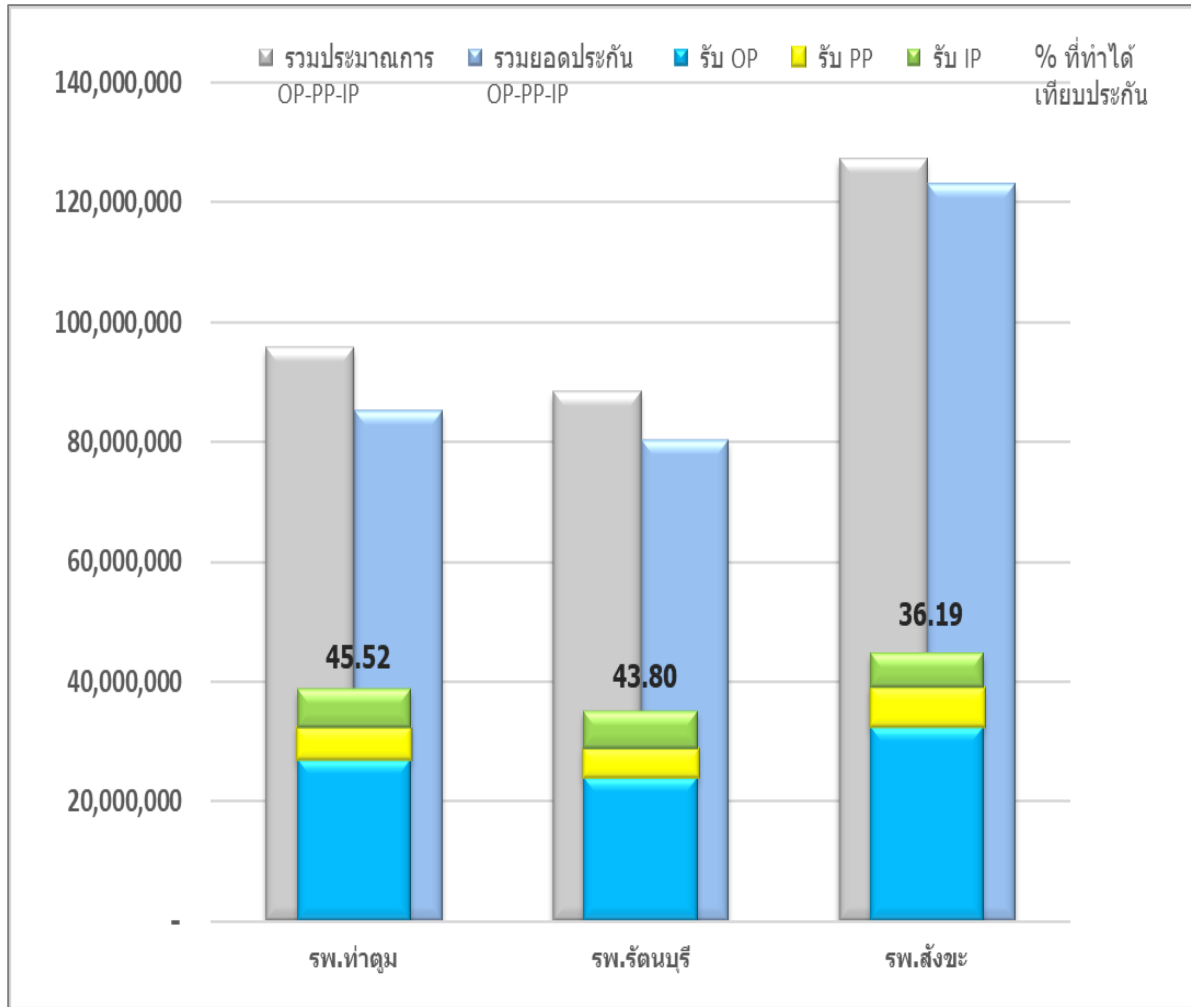
# เปรียบเทียบประมาณการ ประกันชั้นต่ำ ผลงาน รายรับ OP+PP+IP ปีงบประมาณ 2565

# เปรียบเทียบประมาณการ ประกันขั้นต่ำ ผลงานรายรับ OP+PP+IP ปีงบประมาณ 2565 รพศ./รพท.



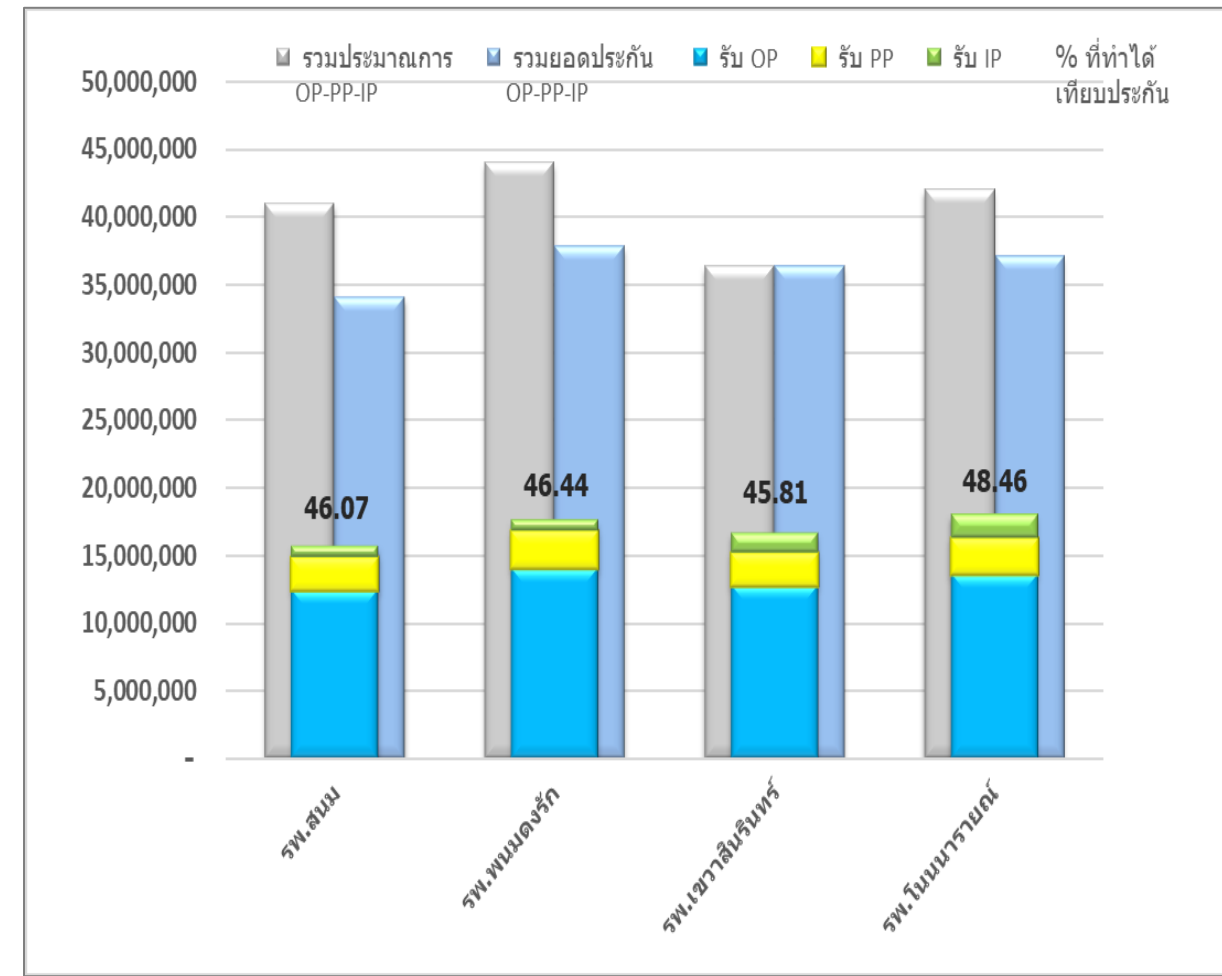
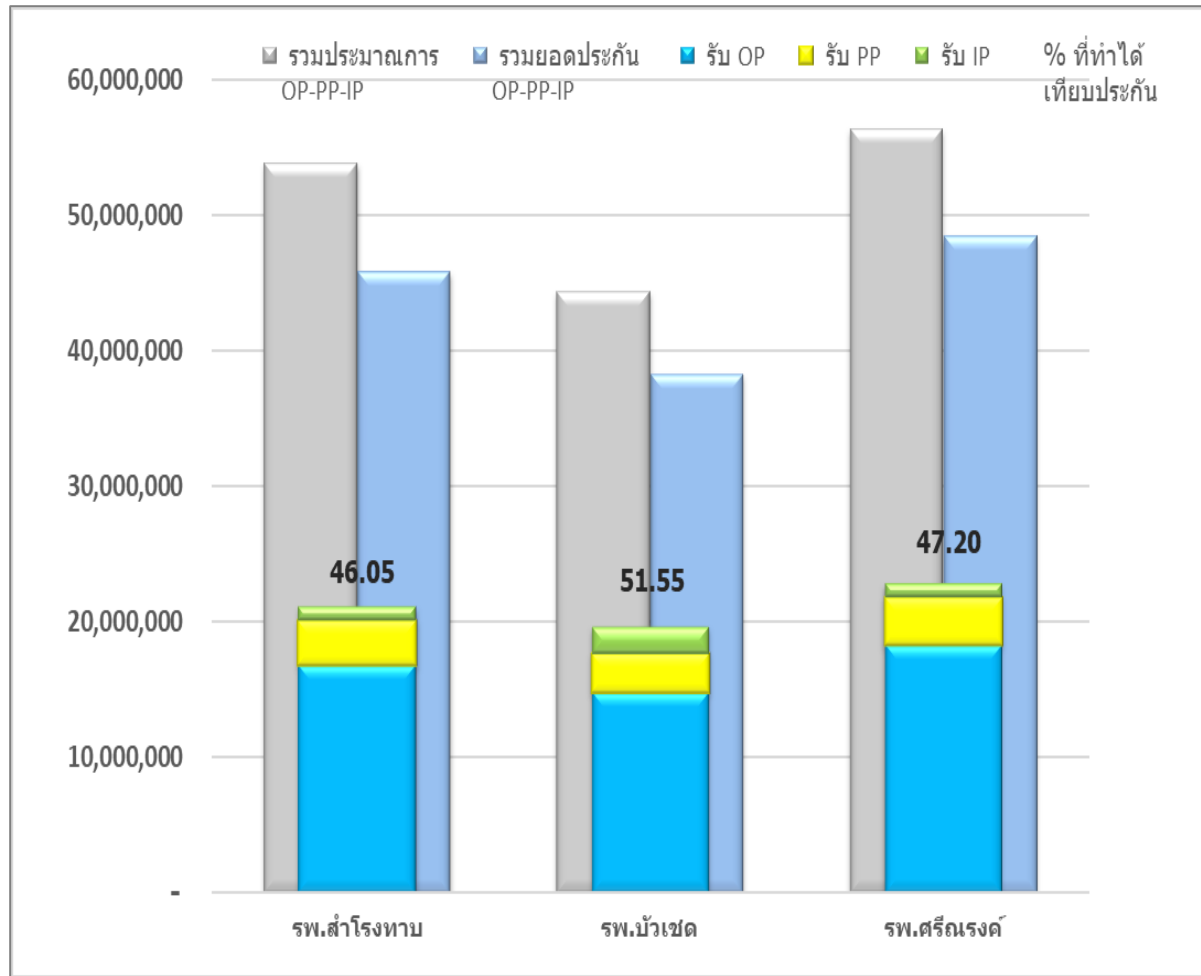
# เปรียบเทียบประมาณการ ประกันขั้นต่ำ ผลงานรายรับ OP+PP+IP ปีงบประมาณ 2565

## รพช. M2 / F2



# เปรียบเทียบประมาณการ ประกันขั้นต่ำ ผลงานรายรับ OP+PP+IP ปีงบประมาณ 2565

## รพช. F2 / F3

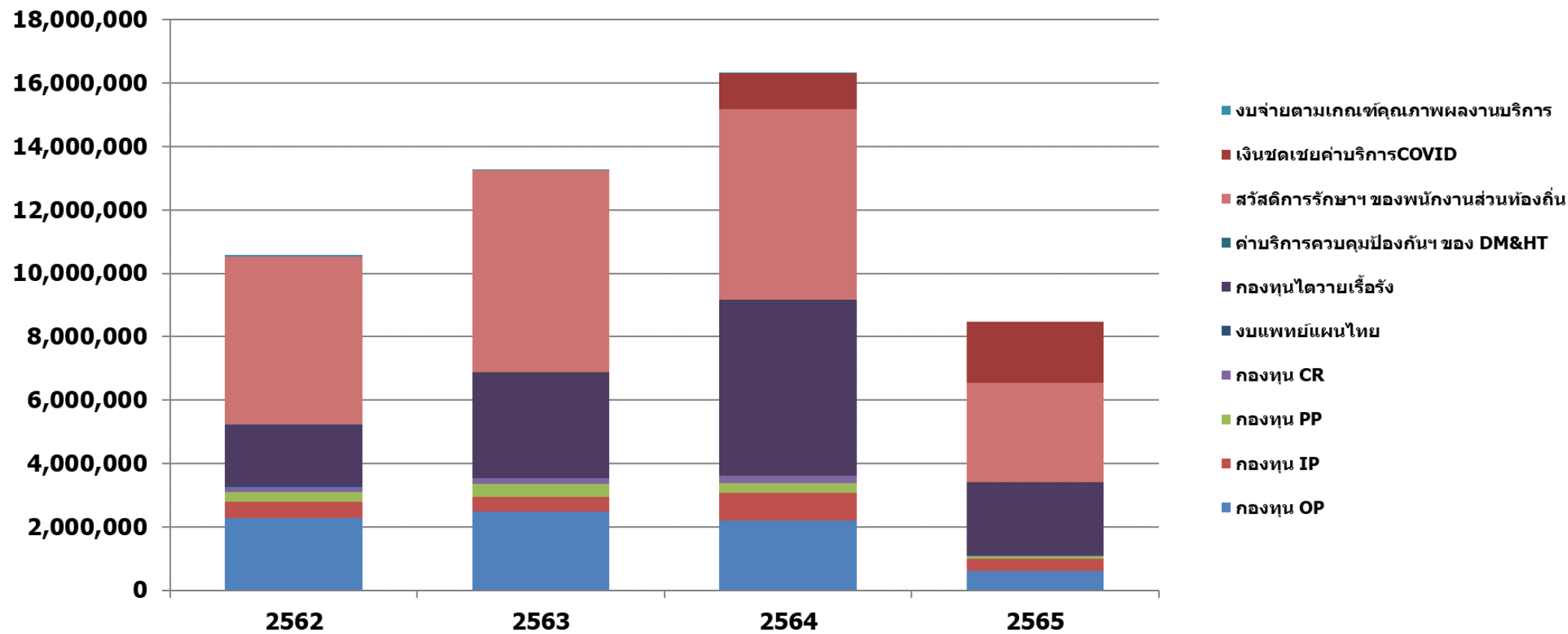


**รพ.ค่ายวีรวัฒน์โยธิน**

**เงินที่ได้รับโอนจาก สปสช.**



# เงิน รพ.ค่ายวีรวัฒน์โยธิน ได้รับจาก สปสช. เดือน ตุลาคม-ธันวาคม 2564



# การพัฒนาระบบข้อมูล การเงินการคลัง

ปีงบประมาณ 2565





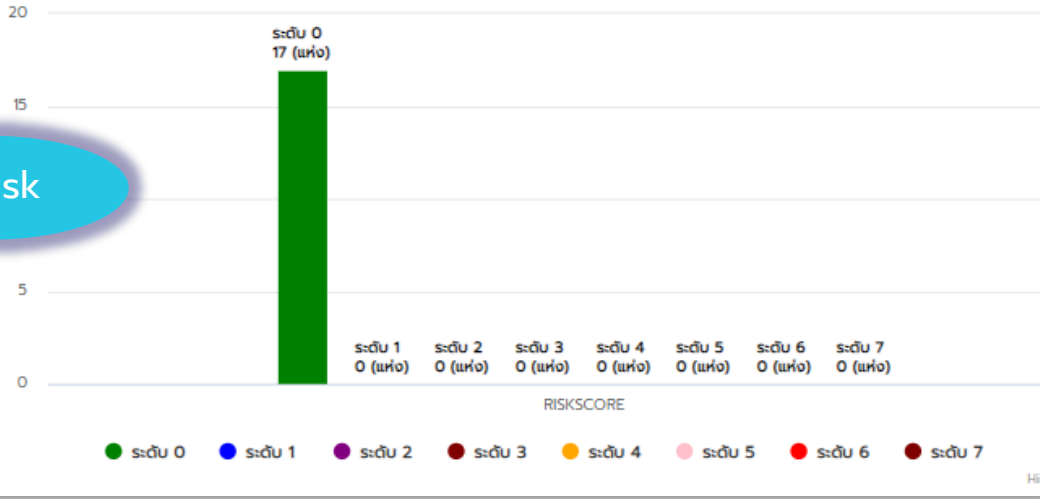
## โปรแกรมติดตามเครื่องมือทางการเงิน H-MONEY สำนักงานเขตสุขภาพที่ ๑

<http://203.157.182.108/hmoneyr9/web/>

# \*ดูรายงานได้ 2 ระดับ

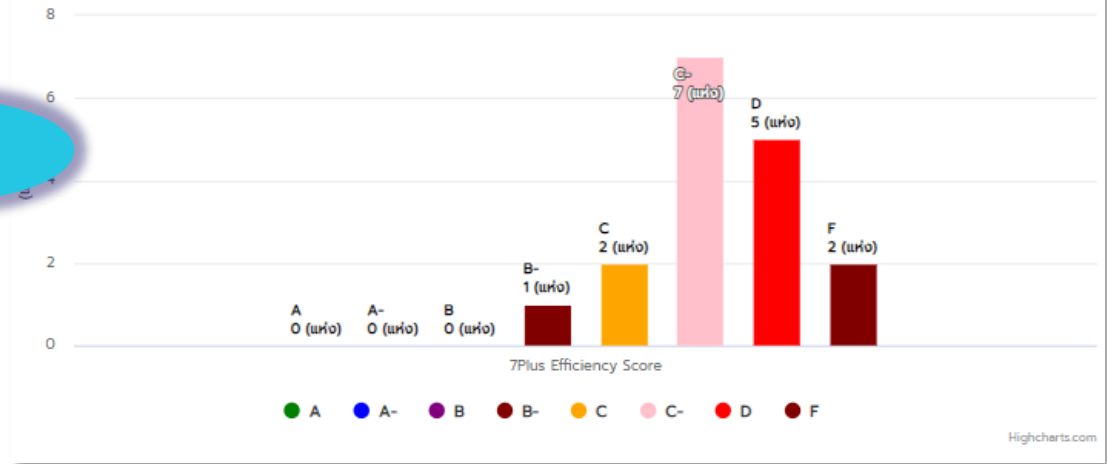
## 1. ระดับจังหวัด

การคำนวณ วิกฤติ 7 ระดับ (RISK SCORE) จ.สุรินทร์ | พฤศจิกายน ปีงบประมาณ 2565



7 Risk

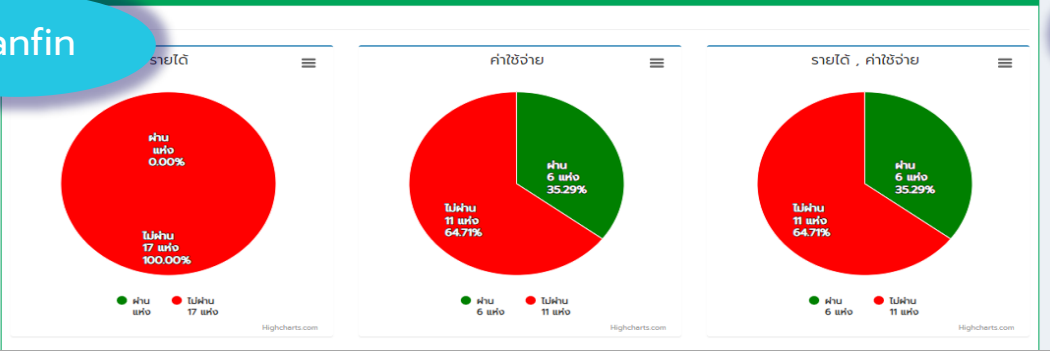
ประสิทธิภาพบริหารรายได้ ค่าใช้จ่าย สินทรัพย์ เจ้าหนี้ ลูกหนี้ วัสดุคงคลัง Efficiency Score จ.สุรินทร์ | พฤศจิกายน ปีงบประมาณ 2565



7 Plus

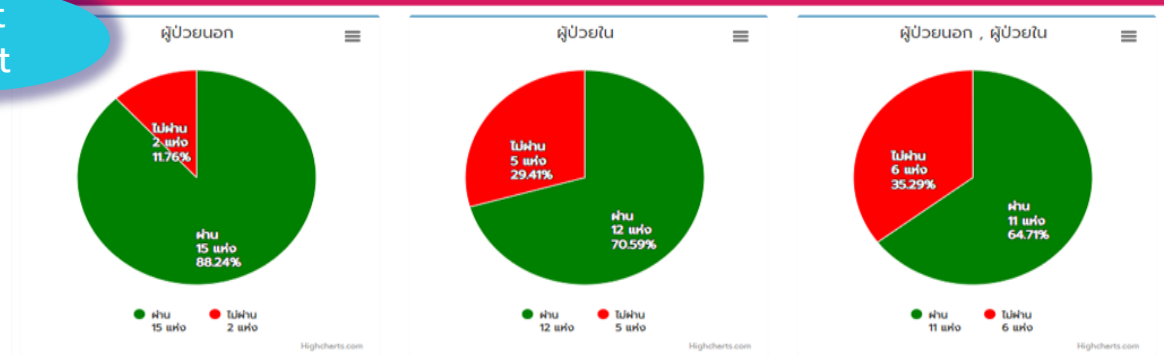
ผลการดำเนินงาน PLANFIN จังหวัด สุรินทร์ พฤศจิกายน ปีงบประมาณ 2565

Planfin



ผลการดำเนินงาน UNITCOST จังหวัด สุรินทร์ พฤศจิกายน ปีงบประมาณ 2565

Unit Cost



TPS จังหวัดสุรินทร์ เดือน พฤศจิกายน ปีงบประมาณ 2565

TPS

โรงพยาบาล คะแนนที่ได้	การบริหารแผน การบริหารแผนทางการเงินเปรียบเทียบผลการดำเนินงานแต่ละฝ่าย (2 คะแนน)		การบริหารแผน การบริหารแผนทรัพยากรบุคคลและทรัพย์สินหมุนเวียน (3 คะแนน)		การบริหารจัดการ (5 คะแนน)		ตัวชี้วัดผลลัพธ์การดำเนินงาน (5 คะแนน)		ผลการประเมินประสิทธิภาพ (Total Performance Score)	
	ผลต่าง บวกหรือลบไม่เกิน 5% (2 คะแนน)	ภายในระยะเวลาที่กำหนด (3 คะแนน)	ต้นทุนและค่าใช้จ่าย (2 คะแนน)	คะแนนตรงต่องบประมาณเบื้องต้น (1 คะแนน)	ผลผลิต (Productivity) (2 คะแนน)	ความสามารถในการทำกำไร (3 คะแนน)	การรักษาสภาพคงอยู่ทางการเงิน (2 คะแนน)	คะแนน TPS 15 คะแนน	ระดับ Grade TPS	Print
สุรินทร์,รพช.	0	3	1	0	1	1	2	8	D ต้องปรับปรุง	Print
ชุมพลบุรี,รพช.	0	1.5	3	0	0	1	2	7.5	D ต้องปรับปรุง	Print
ท่าตูม,รพช.	0	1	3.5	0	2	1	2	9.5	C พอใช้	Print
จอมพระ,รพช.	0	1.5	2.5	0	1	1	2	8	D ต้องปรับปรุง	Print
ปราสาท,รพช.	0	1.5	3.5	0	1	1	2	9	C พอใช้	Print
กาบเชิง,รพช.	0	1	1.5	0	1	1	2	6.5	C พอใช้	Print

## 2. ระดับโรงพยาบาล

7 Risk

7 Plus

Planfin

Unit Cost

TPS

### Risk Score

สุรินทร์,รพท. พฤศจิกายน ปีงบประมาณ 2565

**0**

**ความเสี่ยง**

- (1) Current Ratio < 1.5 = 1 คะแนน
- (2) Quick Ratio < 1.0 = 1 คะแนน
- (3) Cash Ratio < 0.8 = 1 คะแนน
- (4) ทุนสำรองสุทธิต่อสิน NWC < 0 = 1 คะแนน
- (5) ผลประกอบการขาดทุน NI < 0 = 1 คะแนน
- (6) ระยะเวลากู้ยืมเพื่อชดเชยค่าใช้จ่าย = 2 คะแนน

1. กรณี NWC เป็นลบ NI เป็นลบ

- มีระยะเวลาหมุนเวียนอยู่ได้ >3 เดือนไม่เกิน 6 เดือน (RC=1)
- มีระยะเวลาหมุนเวียนอยู่ได้ >3 เดือน (RC=2)

2. กรณี NWC เป็นลบ NI เป็นบวก

- ผลกำไร สามารถปรับ NWC เป็นบวก > 6 เดือน (RC=2)
- ผลกำไร สามารถปรับ NWC เป็นบวก > 3 เดือนไม่เกิน 6 เดือน (RC=1) หรือกรณี NWC ติดลบ & มี NI เป็นลบ (RC=2)

**คำแนะนำ**

- ทาลานของ Risk Score ที่ไม่ผ่าน
- เฝ้าระวังระดับความเสี่ยงที่มีแนวโน้มเพิ่มขึ้น
- จัดทำมาตรการป้องกันกรณีเกิด Risk Score

### NWC

สุรินทร์,รพท. พฤศจิกายน ปีงบประมาณ 2565

**1408.9**

**ล้าน**

**ความเสี่ยง** NWC= สินทรัพย์หมุนเวียน (เงินสด + ลูกหนี้ + วัสดุคงคลัง)- หนี้สินหมุนเวียน

**คำแนะนำ**

- แบบแผนบริหารจัดการสินทรัพย์ เพิ่มเงินสด
- บริหารลูกหนี้ที่มีหนี้เป็นสินทรัพย์(ชำระเงินสด)
- จัดการหนี้สินหมุนเวียน
- วิเคราะห์วัสดุคงคลัง

### เงินบำรุง หลังหักหนี้สิน

สุรินทร์,รพท. พฤศจิกายน ปีงบประมาณ 2565

**537.8**

**ล้าน**

**ความเสี่ยง** เงินบำรุง(เงินออกงบประมาณ) - หนี้สินหมุนเวียน

**คำแนะนำ**

- แบบแผนบริหารจัดการสินทรัพย์ เพิ่มเงินสด เพิ่มเงินออกงบประมาณ
- จัดการหนี้สินหมุนเวียน
- balance เงินบำรุงกับหนี้สินหมุนเวียน

### EBITDA

สุรินทร์,รพท. พฤศจิกายน ปีงบประมาณ 2565

**254.7**

**ล้าน**

**ความเสี่ยง** กำไรก่อนดอกเบี้ย ภาษีค่าเสื่อมราคาและค่าตัดจำหน่าย

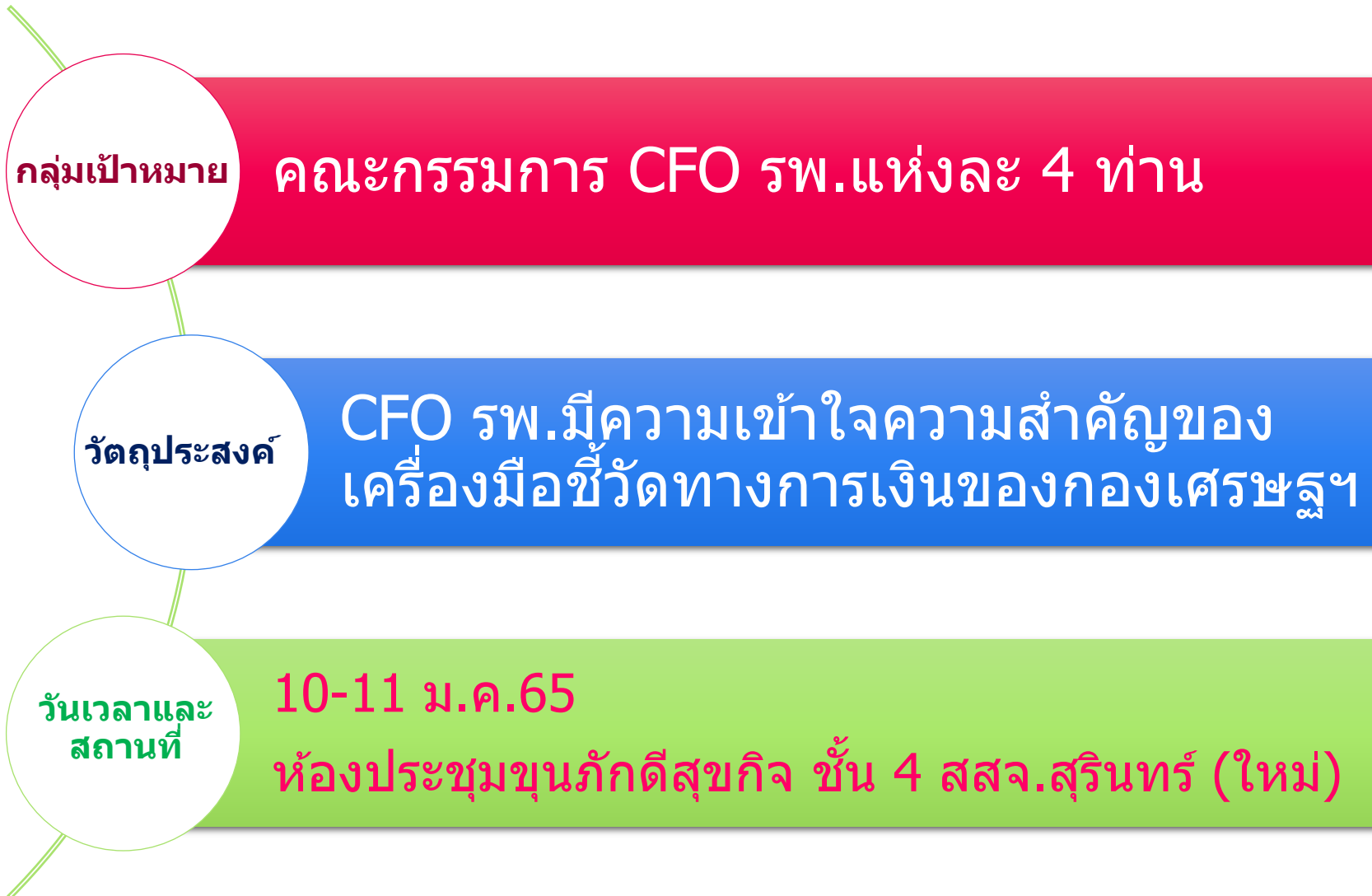
**คำแนะนำ**

- วิเคราะห์รายได้ที่จัดทำเอง รายได้ได้รับจัดสรร รายได้หักค่าหวง
- วิเคราะห์ค่าใช้จ่ายตามแผน นอกแผน
- วิเคราะห์ประสิทธิภาพการดำเนินงาน



ดูข้อมูลย้อนหลัง 5 ปี

# จัดประชุมเชิงปฏิบัติการพัฒนาศักยภาพ CFO หน่วยบริการ





สวัสดีค่ะ