

# การเงินการคลังของหน่วยบริการ

- สถานการณ์ทางการเงิน



กลุ่มงานประกันสุขภาพ  
สำนักงานสาธารณสุขจังหวัดสุรินทร์

# ระดับความเสี่ยงทางการเงินของหน่วยบริการในจังหวัดสุรินทร์ ปีงบประมาณ 2560 – 2565

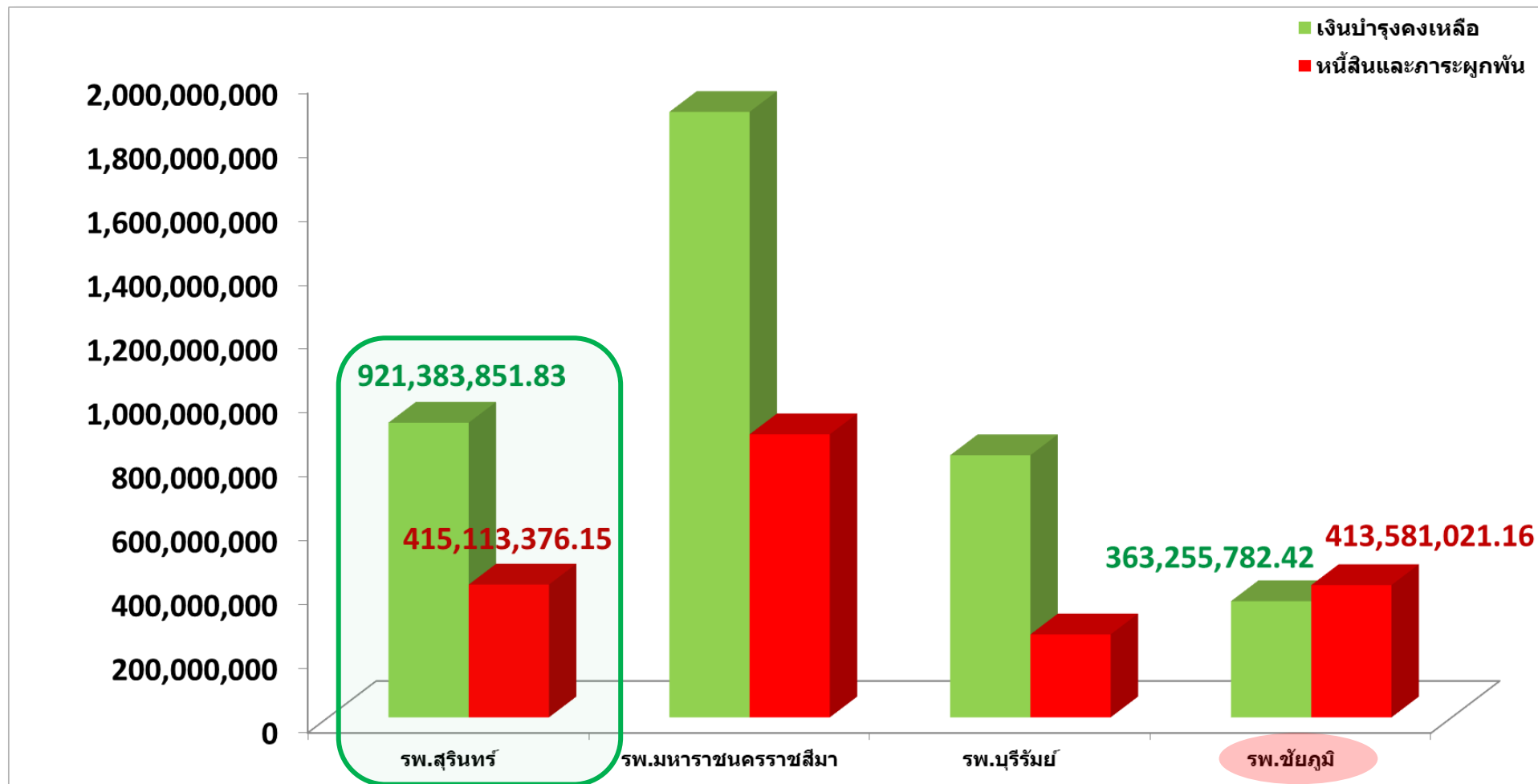
หน่วยบริการ	ปี 2560	ปี 2561	ปี 2562	ปี 2563	ปี 2564				ปี 2565
	ไตรมาส 4	ไตรมาส 4	ไตรมาส 4	ไตรมาส 4	ไตรมาส 1	ไตรมาส 2	ไตรมาส 3	ไตรมาส 4	ต.ค.64
รพ.สุรินทร์	-	-	1	1	-	-	-	-	-
รพ.ปราสาท	2	2	1	-	-	-	-	-	-
รพ.รัตนบุรี	4	2	2	-	-	-	-	-	-
รพ.ศีขรภูมิ	6	5	2	-	-	-	-	1	1
รพ.สังขะ	3	4	2	-	-	-	-	-	-
รพ.ท่าตูม	1	-	-	-	-	-	-	-	-
รพ.ชุมพลบุรี	-	-	-	-	-	-	-	-	-
รพ.จอมพระ	-	-	-	-	-	-	-	-	-
รพ.กาบเชิง	1	1	-	-	-	-	-	-	-
รพ.ลำดวน	-	-	-	-	-	-	-	-	-
รพ.สำโรงทาบ	-	1	-	-	-	-	-	-	-
รพ.บัวเชด	1	-	1	-	-	-	-	-	-
รพ.ศรีณรงค์	-	-	-	-	-	-	-	-	-
รพ.สนม	5	2	-	-	-	-	-	-	-
รพ.พนมดงรัก เฉลิมพระเกียรติ 80 พรรษา	3	2	1	-	-	-	-	-	-
รพ.เขวาสินรินทร์	-	-	-	-	-	-	-	-	-
รพ.โนนนารายณ์	-	-	1	-	-	-	-	-	-

## ผลการวิเคราะห์สถานการณ์ทางการเงินการคลัง ปีงบประมาณ 2565 เดือน ตุลาคม 2564

หน่วยบริการ	Current Ratio >=1.5	Quick Ratio >=1	Cash ratio >=0.8	NWC (ล้านบาท)	NI +depreciation (ล้านบาท)	NWC/ANI	EBITDA (ล้านบาท)
รพ.สุรินทร์	3.98	3.45	2.22	1,237.17	123.67		128.31
รพ.ปราสาท	3.84	3.66	1.52	404.94	80.44		81.19
รพ.ศีขรภูมิ	3.53	3.07	0.41	270.87	60.56		63.28
รพ.สังขะ	3.84	3.52	1.41	188.93	67.27		68.82
รพ.ท่าตูม	4.79	4.45	2.09	203.19	40.51		41.95
รพ.รัตนบุรี	4.77	4.63	2.31	194.95	36.68		38.22
รพ.ลำดวน	7.11	6.75	3.58	111.04	25.40		26.55
รพ.ชุมพลบุรี	4.37	4.18	2.30	79.50	23.34		25.33
รพ.จอมพระ	6.97	6.79	4.51	112.57	14.97		15.67
รพ.กาบเชิง	10.27	9.79	2.71	161.08	43.97		44.95
รพ.สำโรงทาบ	5.64	5.33	2.49	83.88	26.56		27.24
รพ.บัวเชด	3.15	3.02	2.41	57.63	13.48		13.91
รพ.ศรีณรงค์	5.41	5.31	3.71	132.87	22.17		23.15
รพ.สนม	7.29	6.90	3.46	73.35	15.40		15.92
รพ.พนมดงรัก เฉลิมพระเกียรติ 80พรรษา	8.37	8.10	4.53	76.35	21.96		22.76
รพ.เขวาสินรินทร์	9.42	9.02	7.13	107.17	13.96		14.51
รพ.โนนนารายณ์	7.46	7.32	4.90	71.13	17.59		18.34

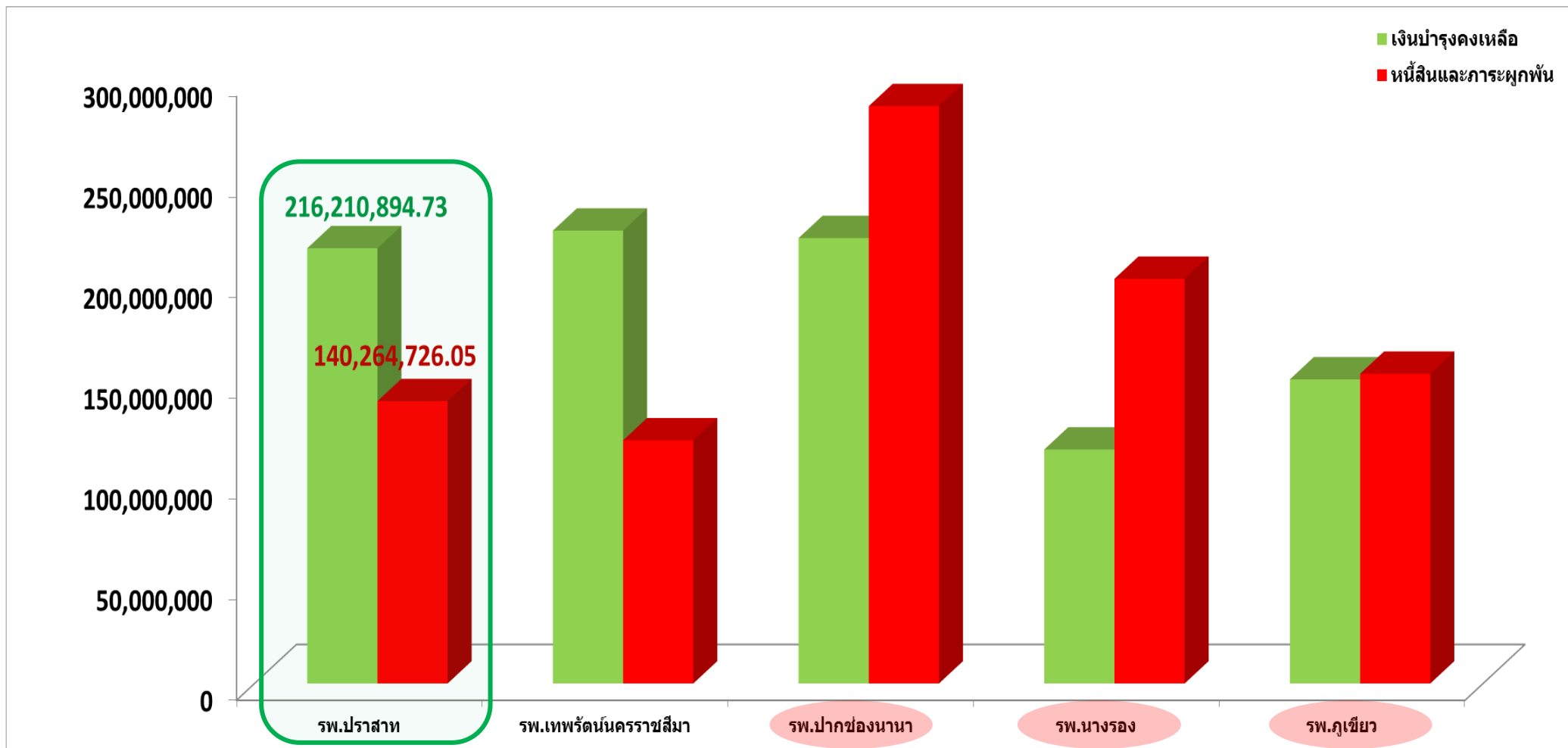


# แผนภูมิแสดงเงินบำรุงคงเหลือเทียบกับหนี้สินและภาระผูกพัน รพศ. เดือน ตุลาคม 2564



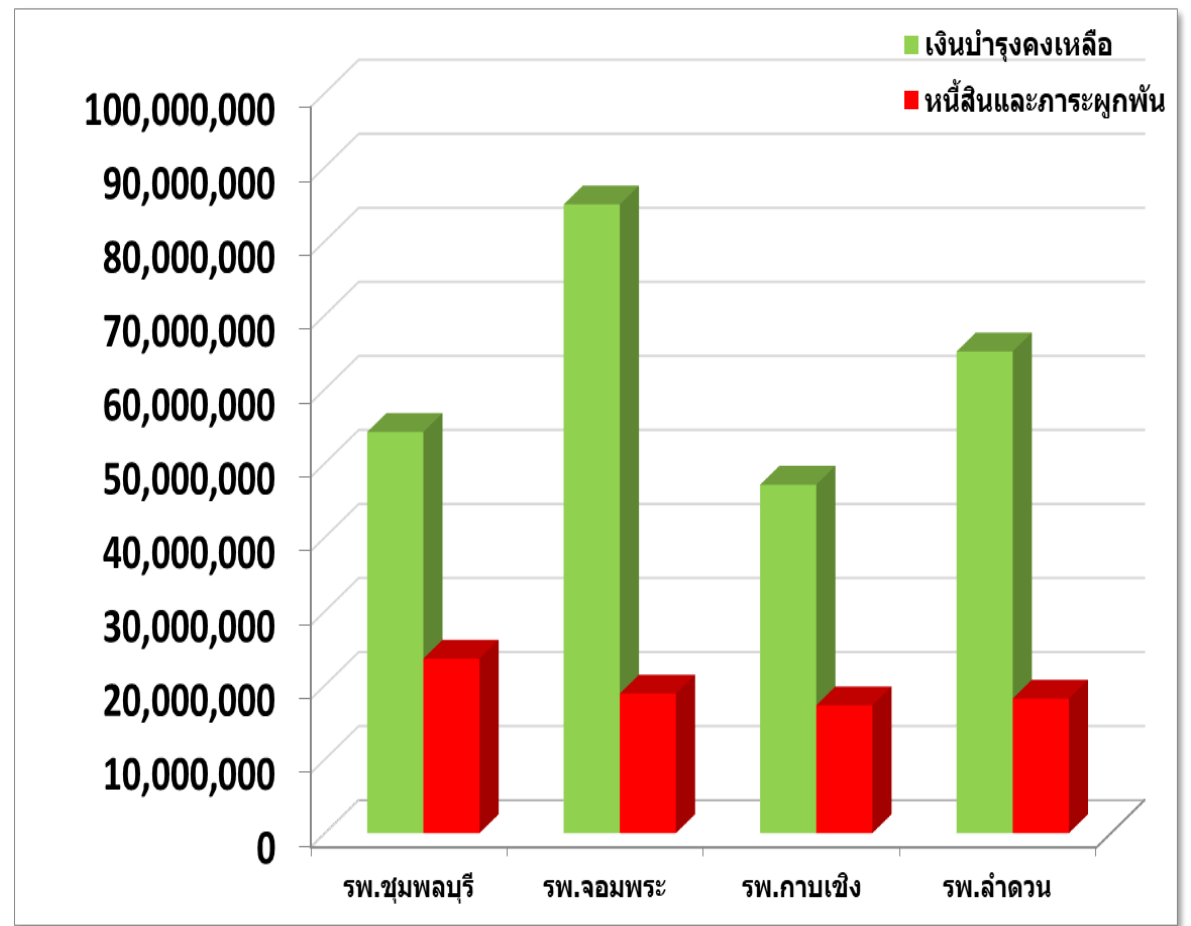
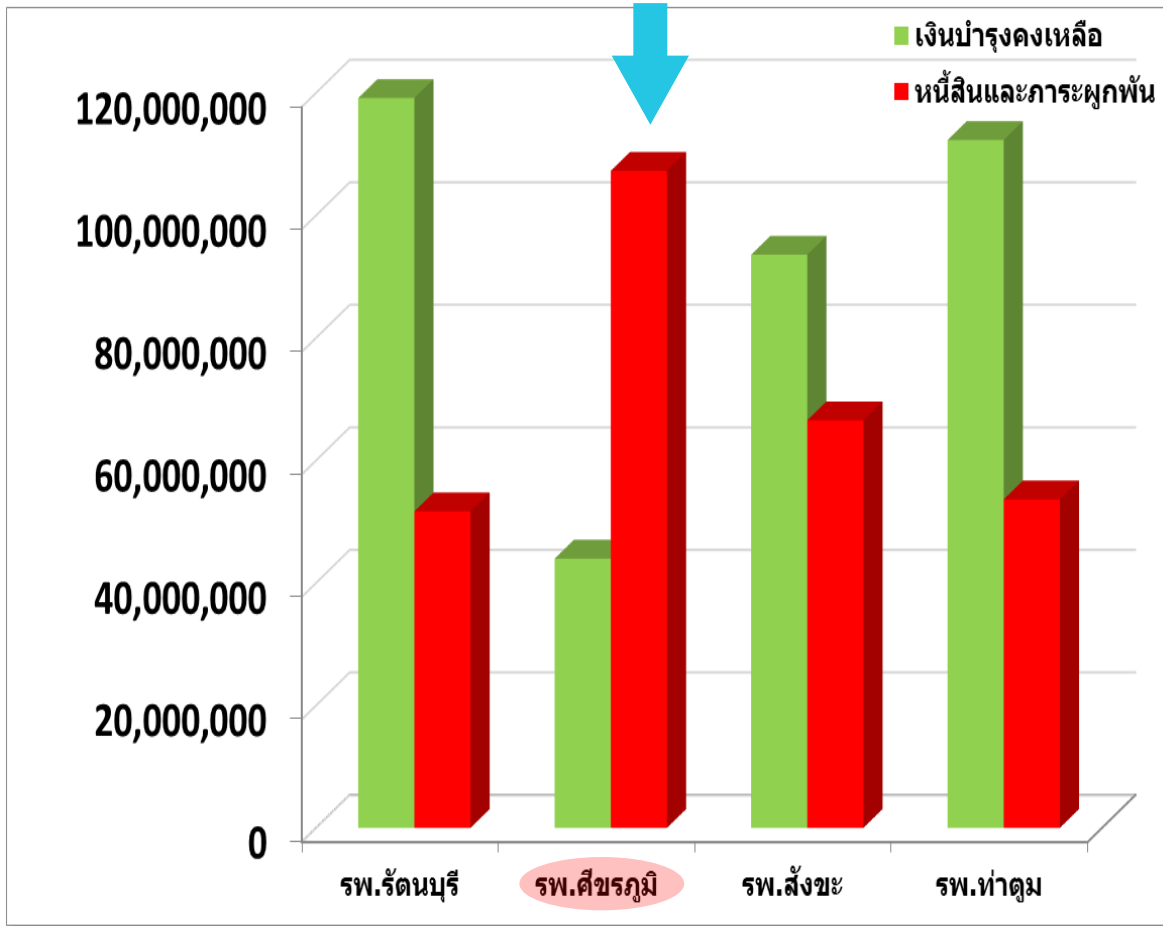


# แผนภูมิแสดงเงินบำรุงคงเหลือเทียบกับหนี้สินและภาระผูกพัน รพท. เดือน ตุลาคม 2564



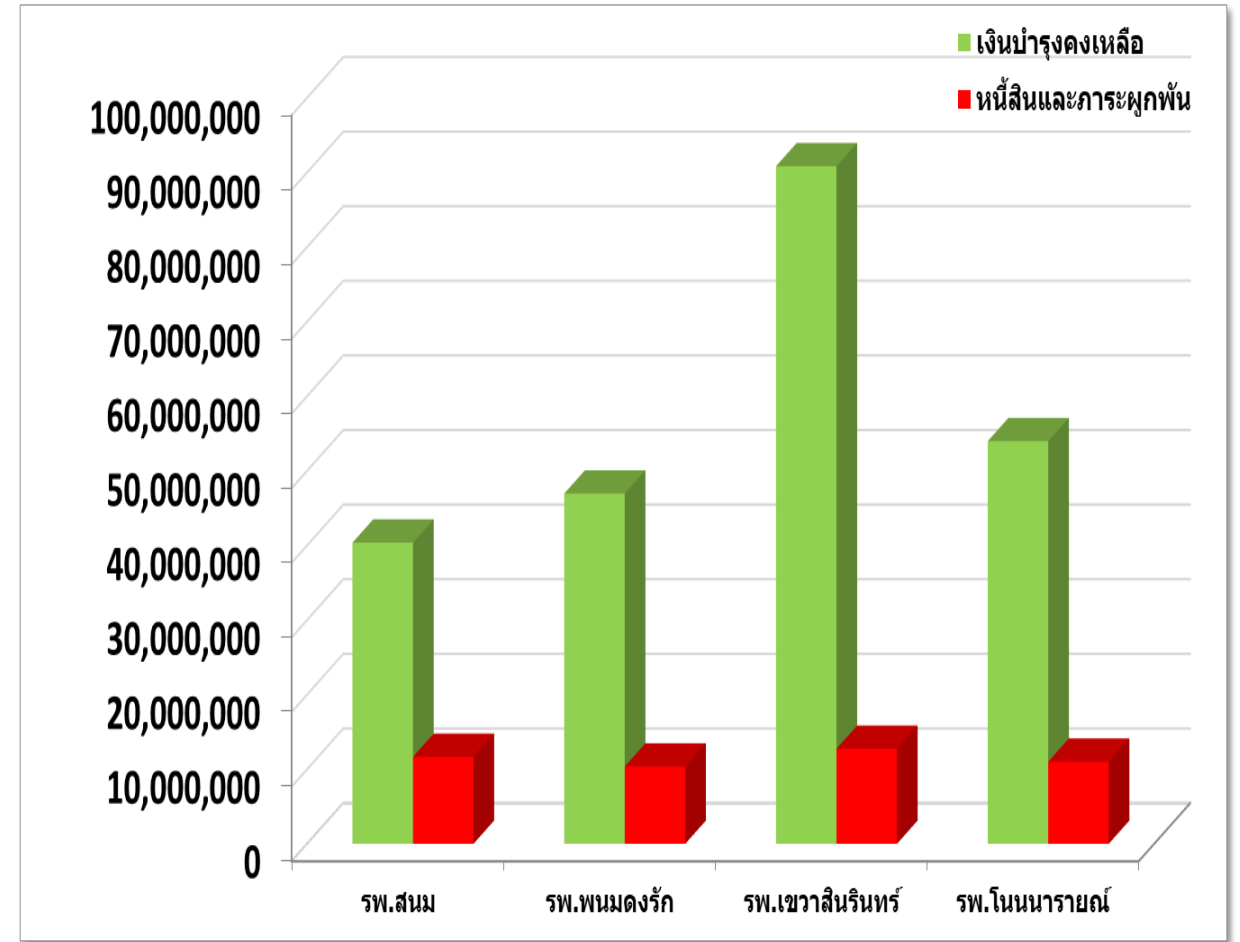
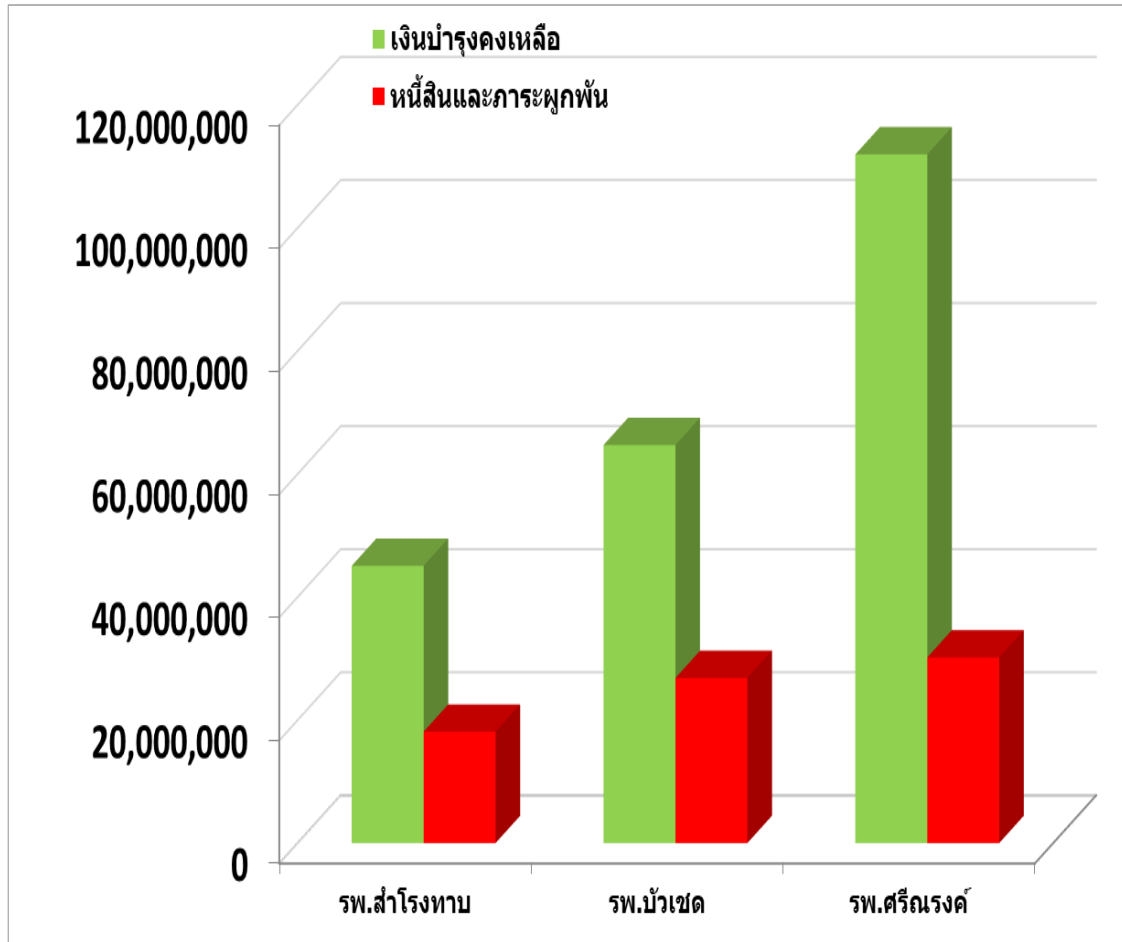


# แผนภูมิแสดงเงินบำรุงคงเหลือเทียบกับหนี้สินและภาระผูกพัน ตามกลุ่ม HGR เดือน ตุลาคม 2564



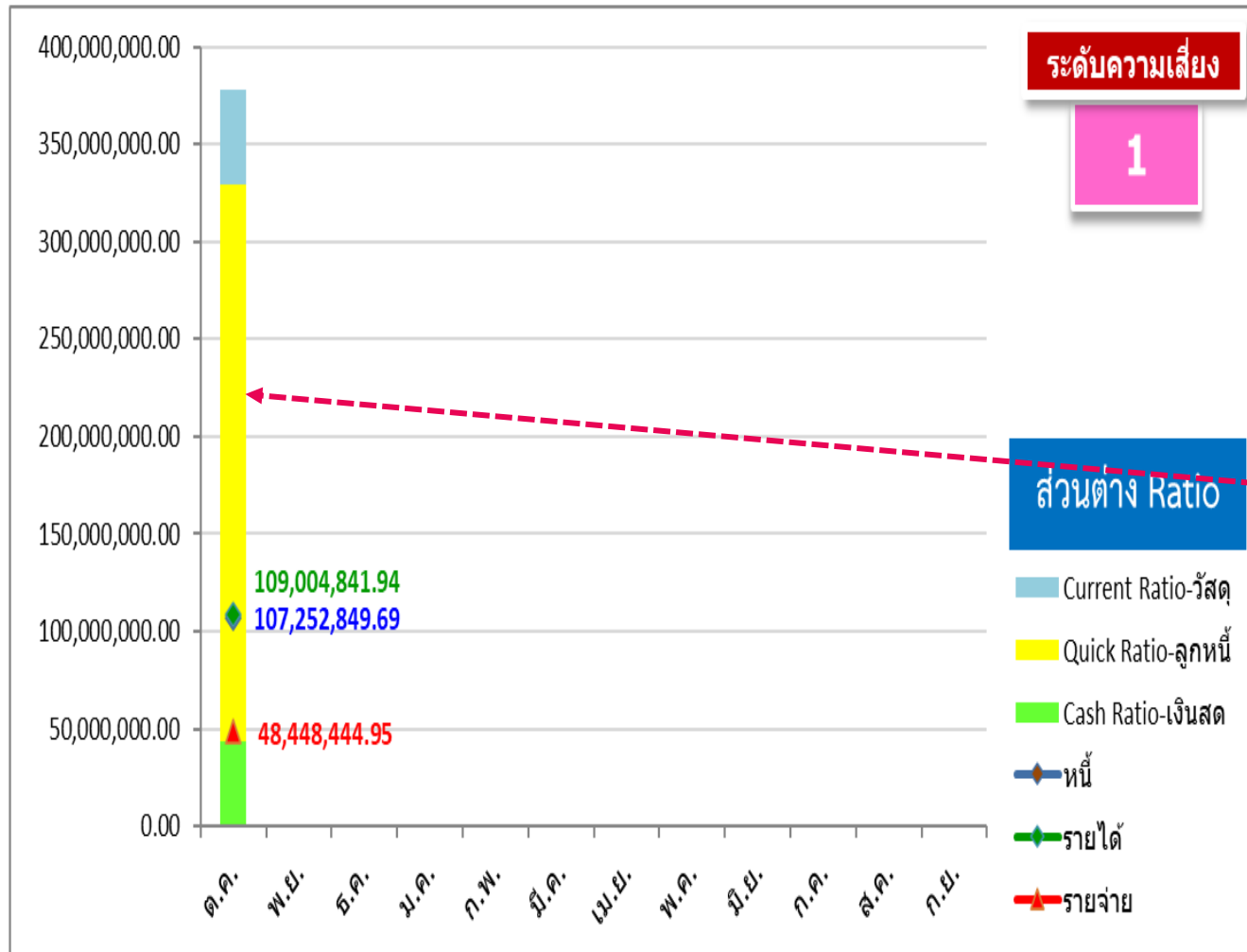


# แผนภูมิแสดงเงินบำรุงคงเหลือเทียบกับหนี้สินและภาระผูกพัน ตามกลุ่ม HGR เดือน ตุลาคม 2564



# หน่วยบริการที่มีระดับความเสี่ยงทางการเงินการคลัง เดือนตุลาคม 2564

## รพ.ศิษรภูมิ



### รอเงินโอนที่ออก STM

UC_IP-COVID-6408,6409,6410	= 80,046,165.52 บ.
UC_OP-COVID-6409,6410	= 14,112,500.00 บ.
SSS_IP-COVID-6409,6410	= 55,552,576.00 บ.
CSMBS-6408,6409	= 3,274,132.41 บ.

# กำกับติดตามงบ สปสช.

- การชดเชย COVID จาก สปสช. ปีงบประมาณ 2564
- เงินที่ได้รับจาก สปสช. เดือน ตุลาคม 2564
- เปรียบเทียบมูลค่าชดเชย IP normal สิทธิ UC ปี 2563 - 2565
- สรุปเงินที่ได้รับโอนจาก สปสช. ของ รพ.ค่ายวิวัฒน์โยธิน

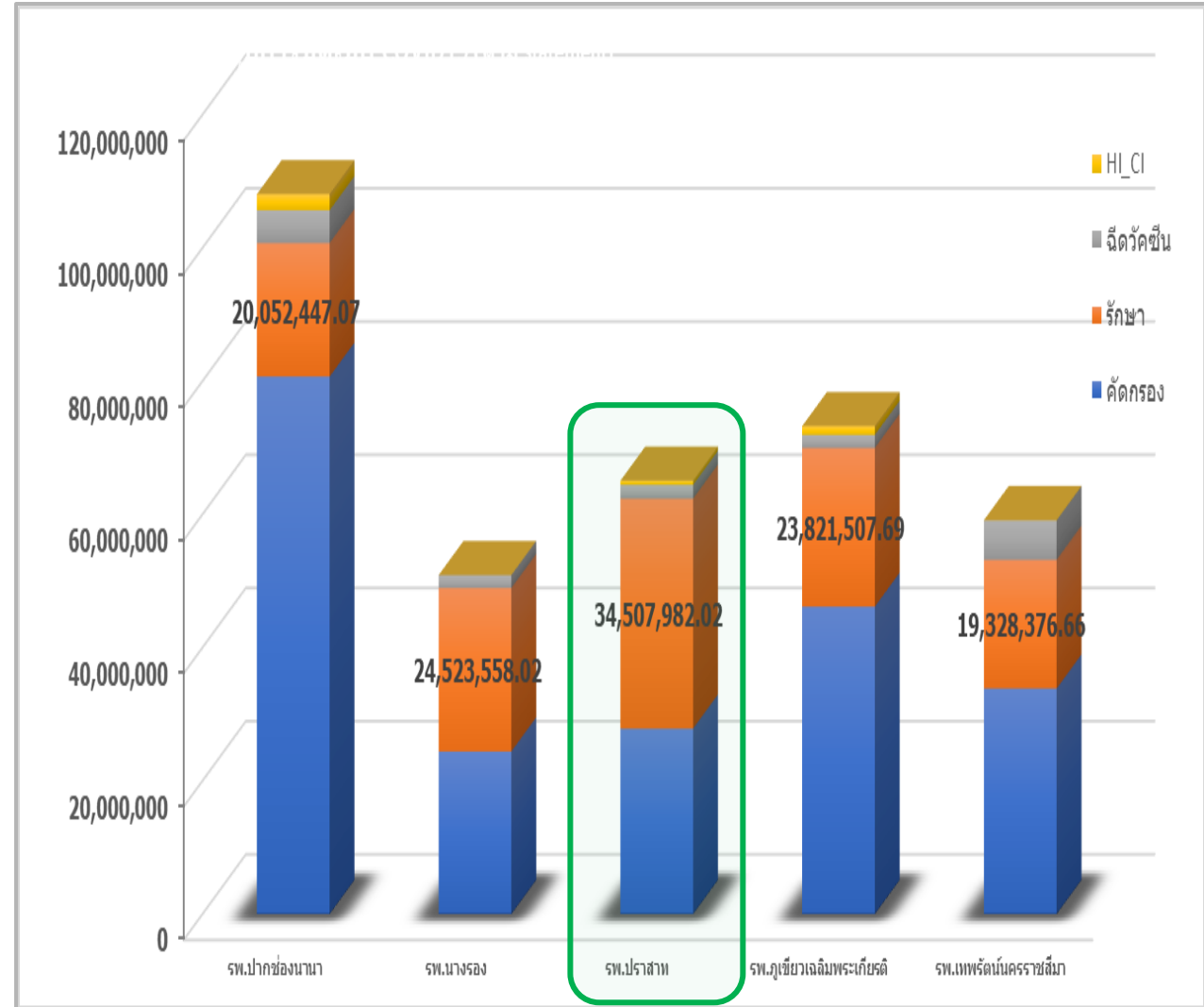
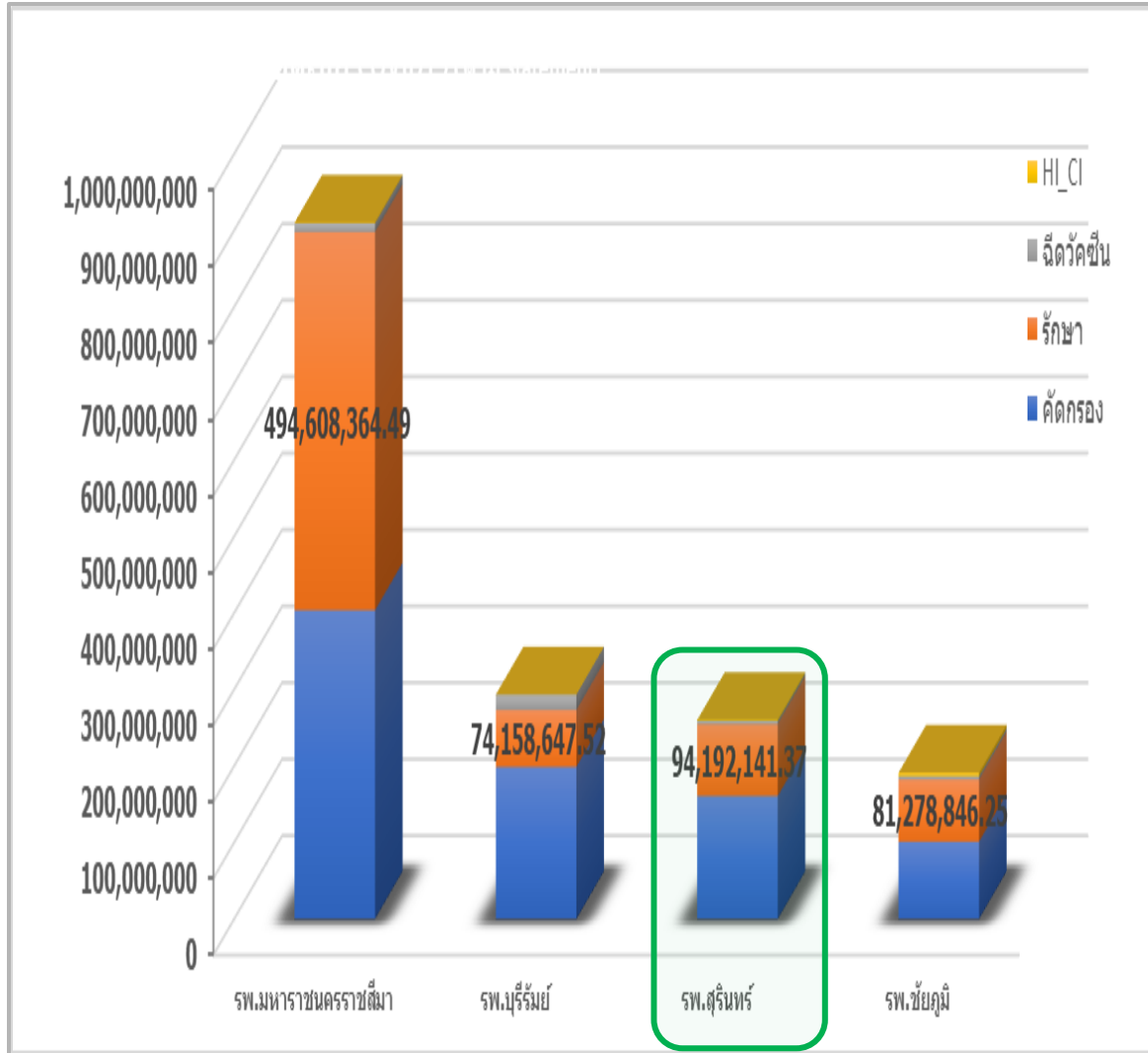


กลุ่มงานประกันสุขภาพ  
สำนักงานสาธารณสุขจังหวัดสุรินทร์

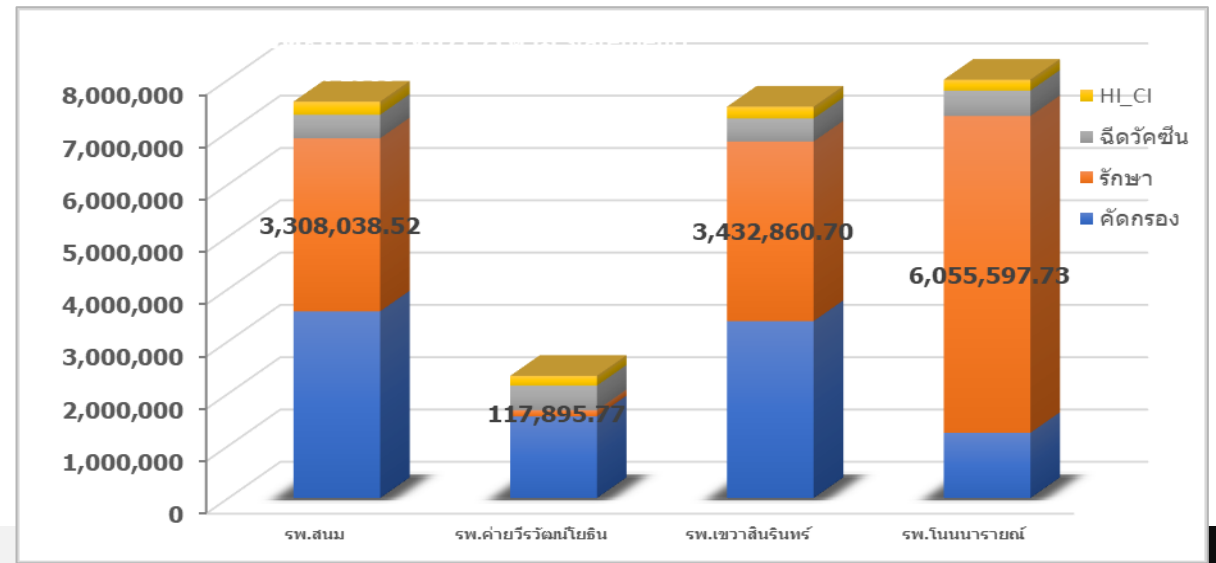
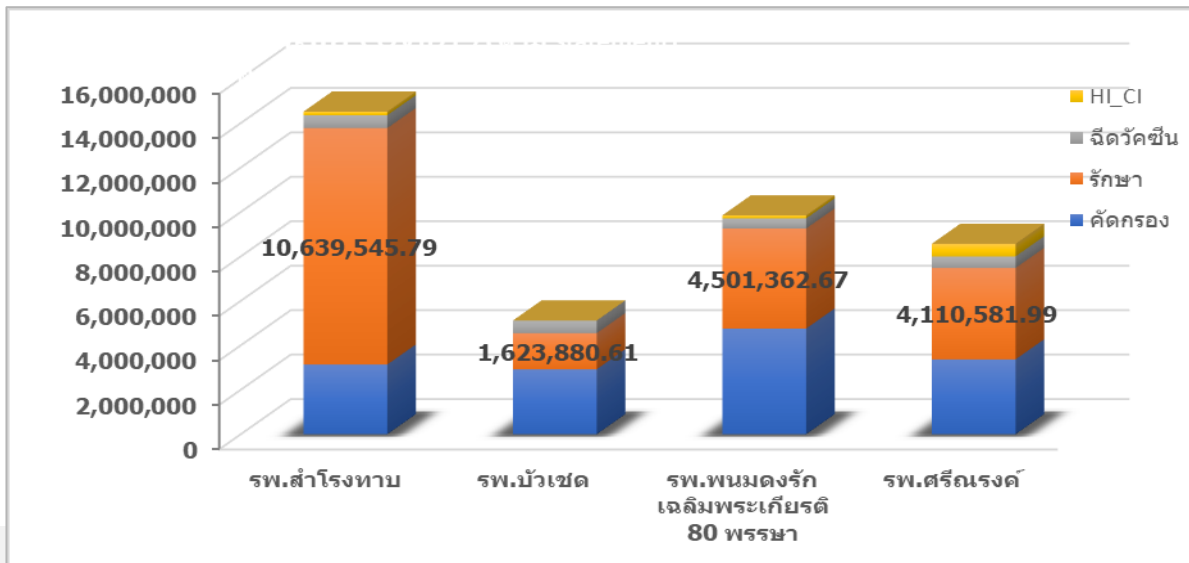
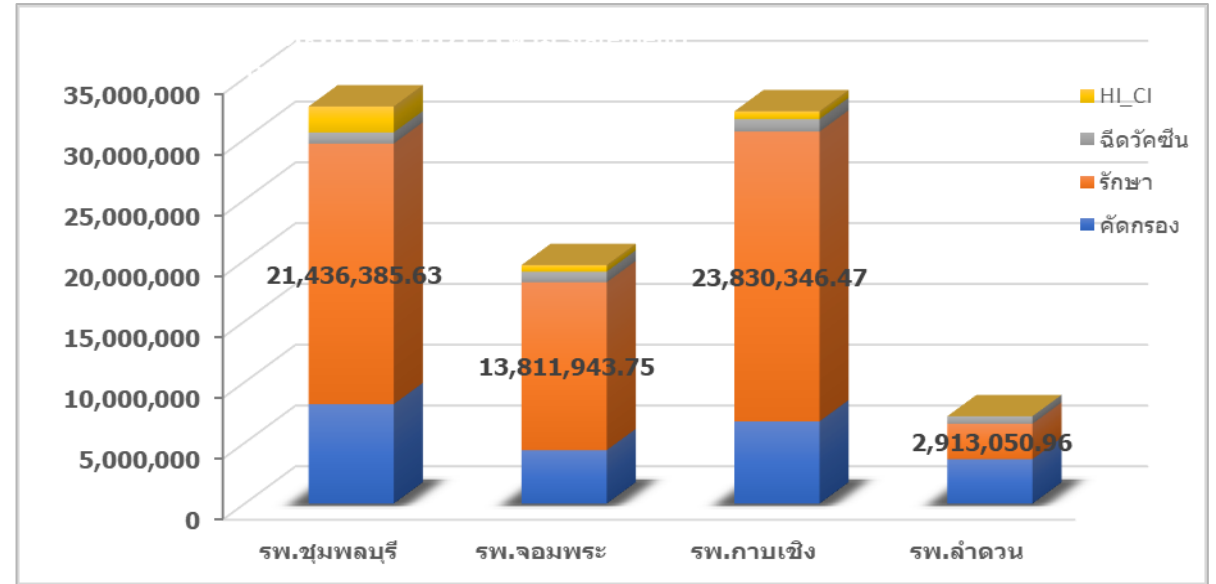
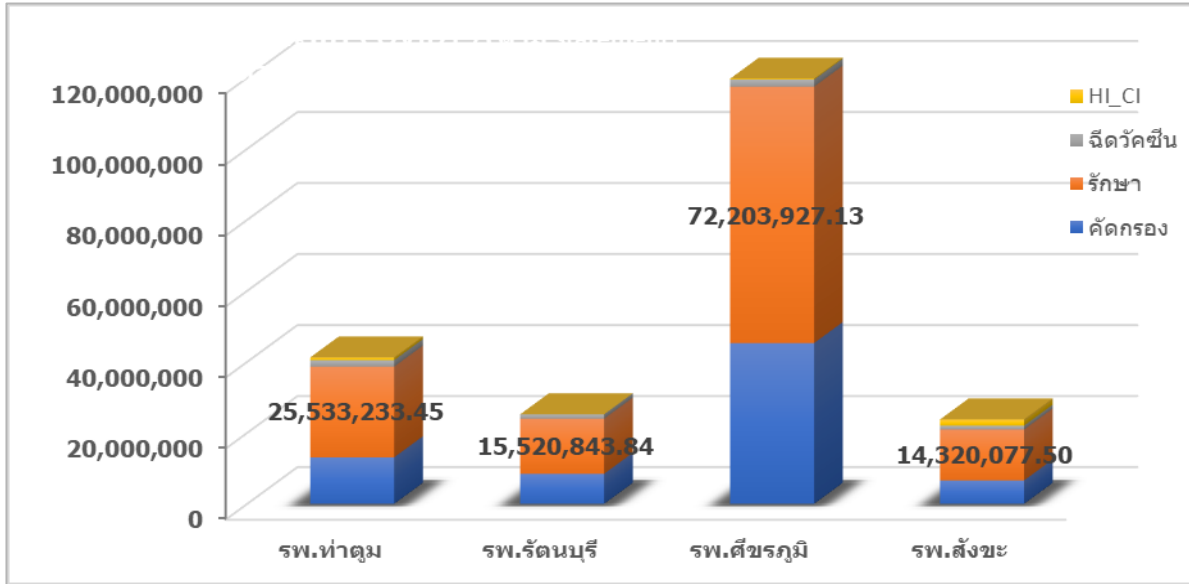


## การชดเชย COVID จาก สปสช. ปีงบประมาณ 2564

# แผนภูมิแสดงการชดเชย COVID (ตาม STM) จาก สปสช. ปีงบประมาณ 2564



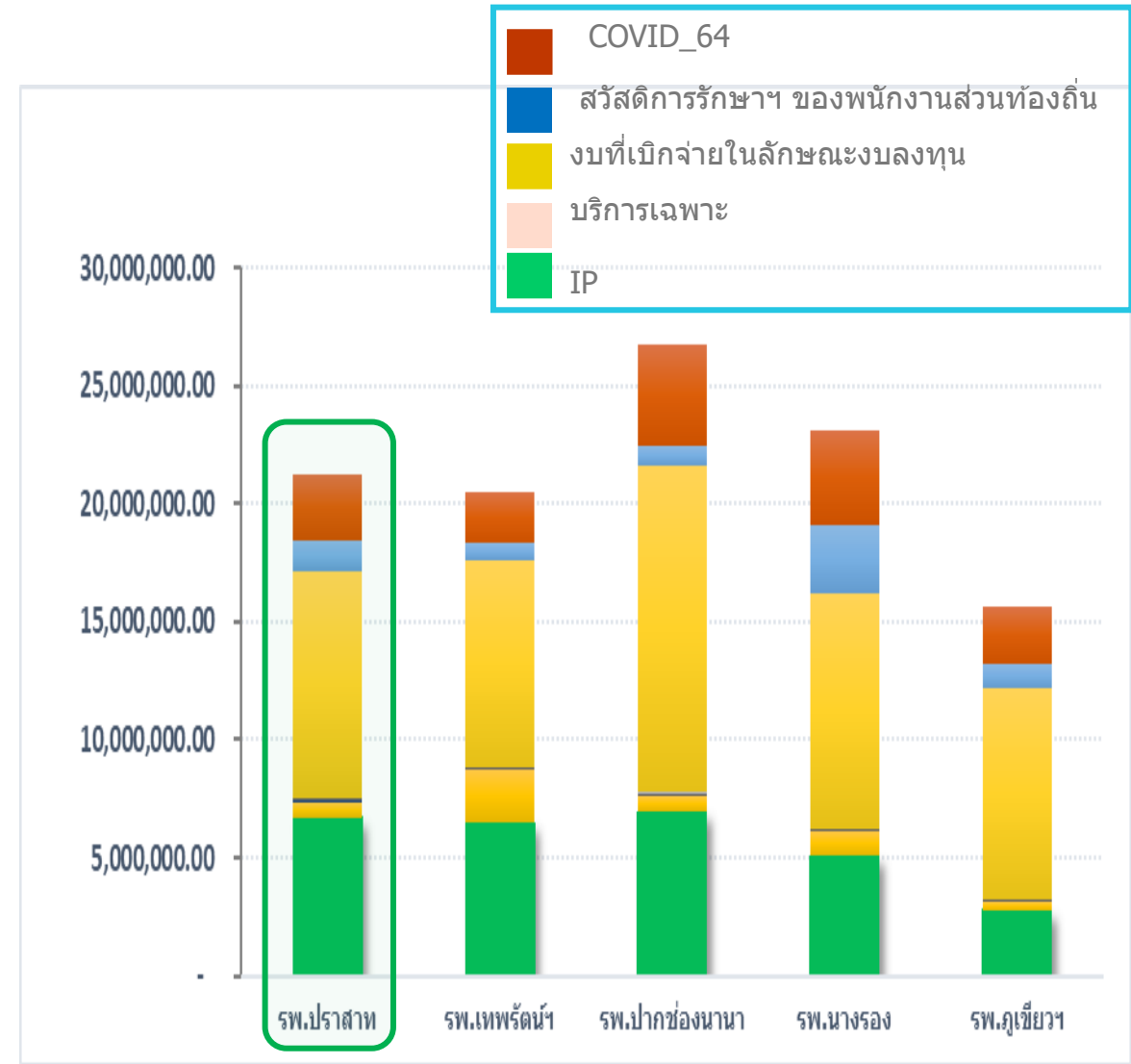
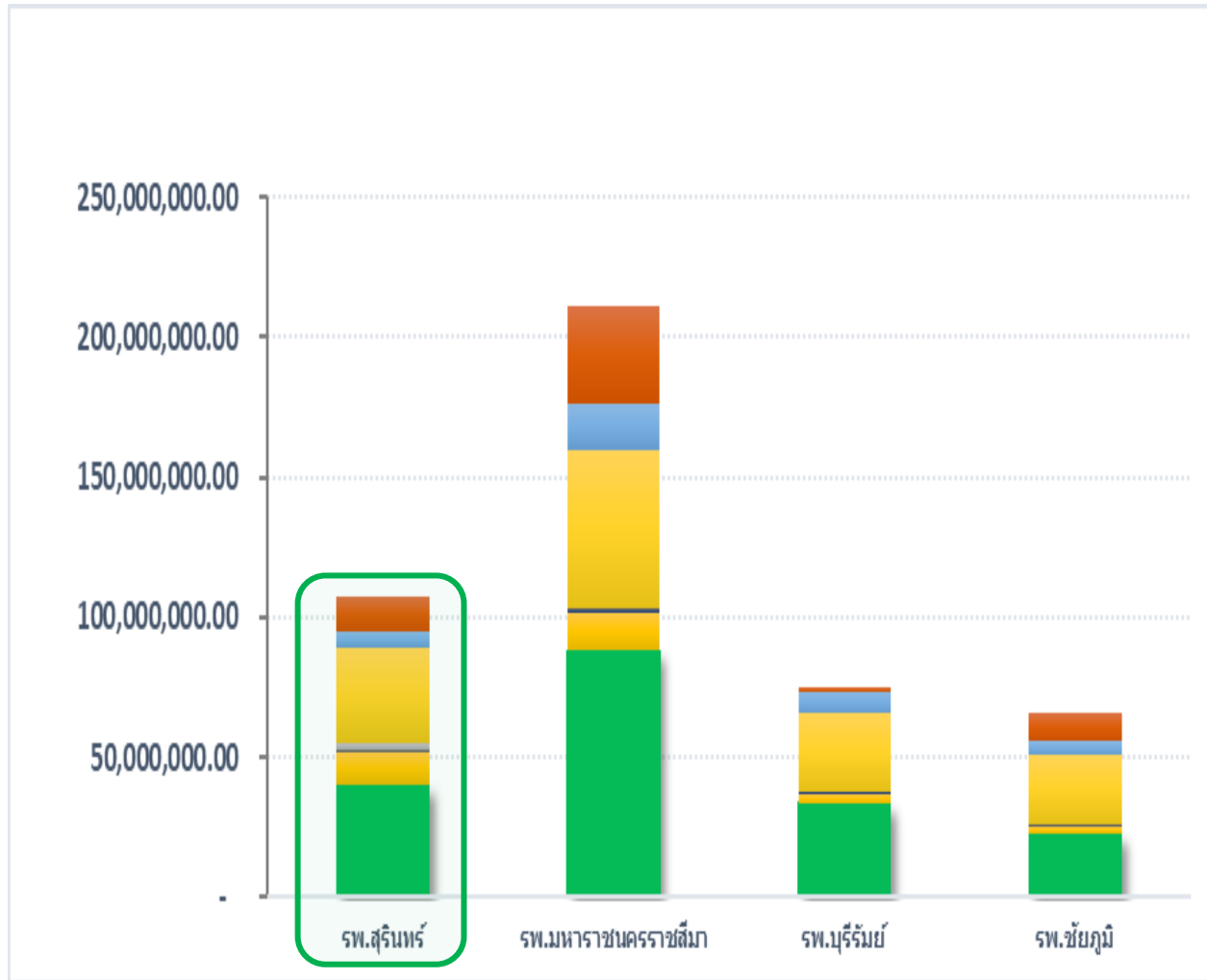
# แผนภูมิแสดงการชดเชย COVID (ตาม STM) จาก สปสช. ปีงบประมาณ 2564



**เงินที่ได้รับจาก สปสช.  
เดือน พฤศจิกายน 2564**

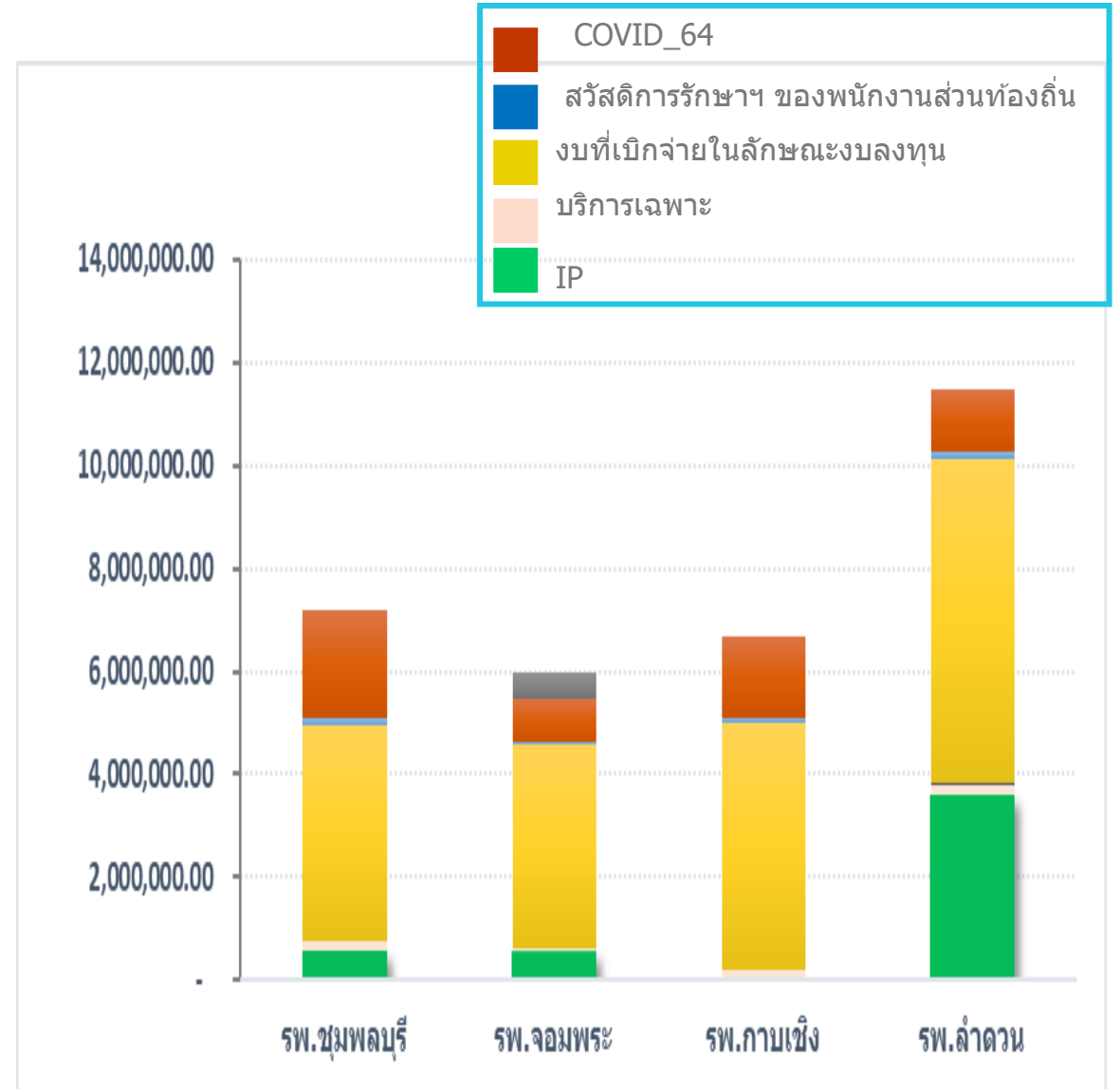
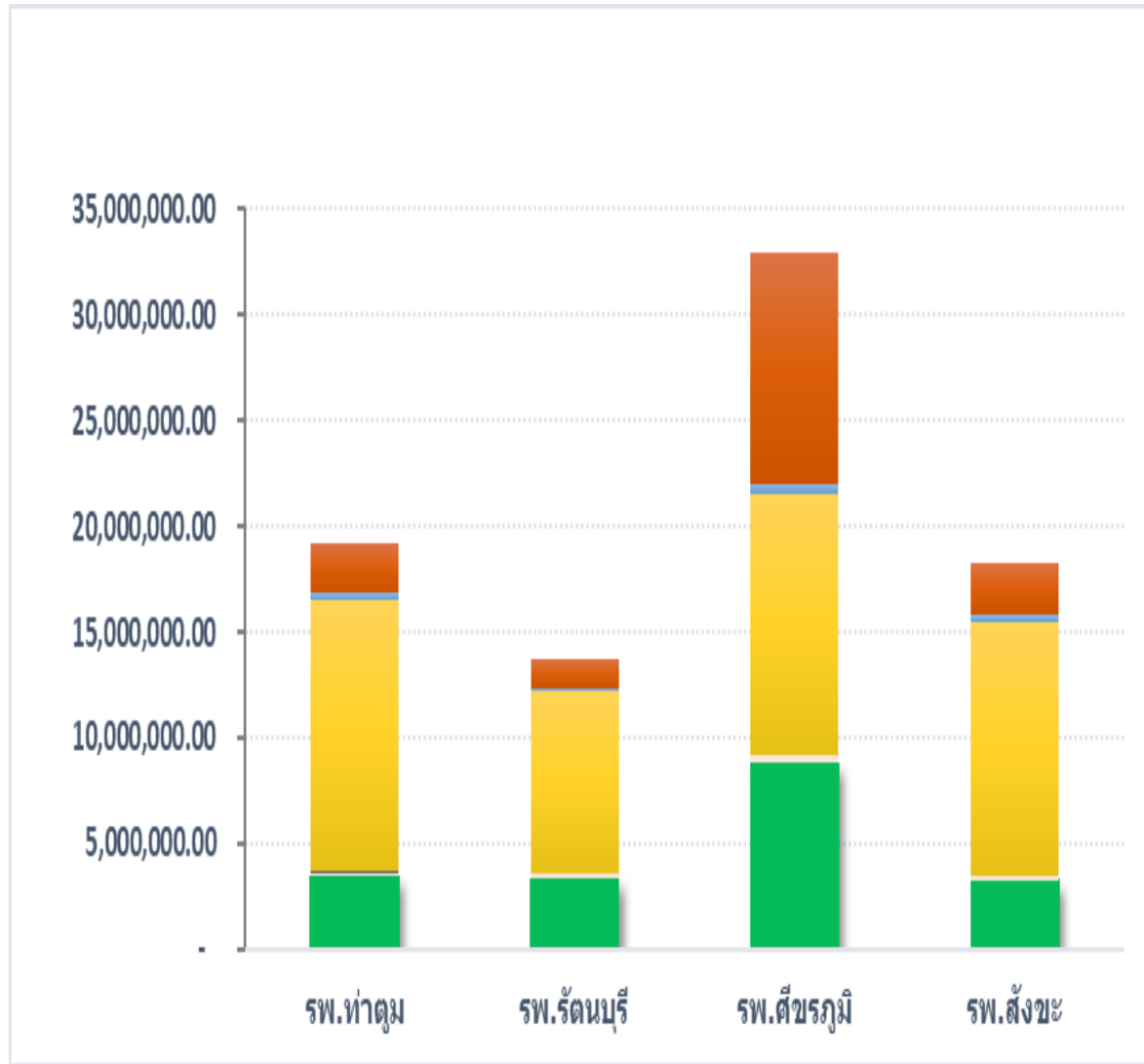


# เงินที่ได้รับจาก สปสช. เดือน พฤศจิกายน 2564

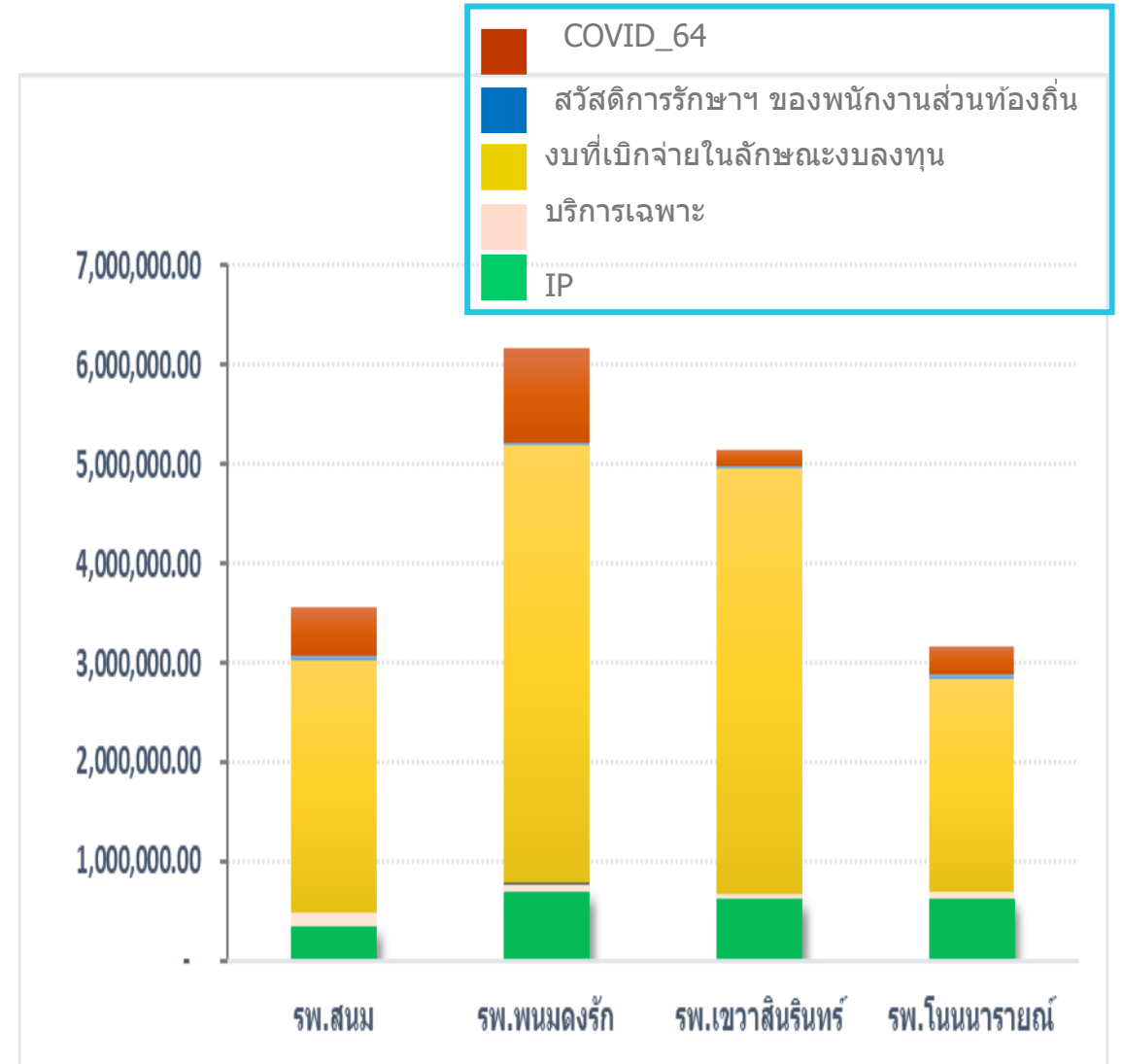


- COVID\_64
- สวัสดิการรักษาฯ ของพนักงานส่วนท้องถิ่น
- งบที่เบิกจ่ายในลักษณะงบลงทุน
- บริการเฉพาะ
- IP

# เงินที่ได้รับจาก สปสช. เดือน พฤศจิกายน 2564



# เงินที่ได้รับจาก สปสช. เดือน พฤศจิกายน 2564

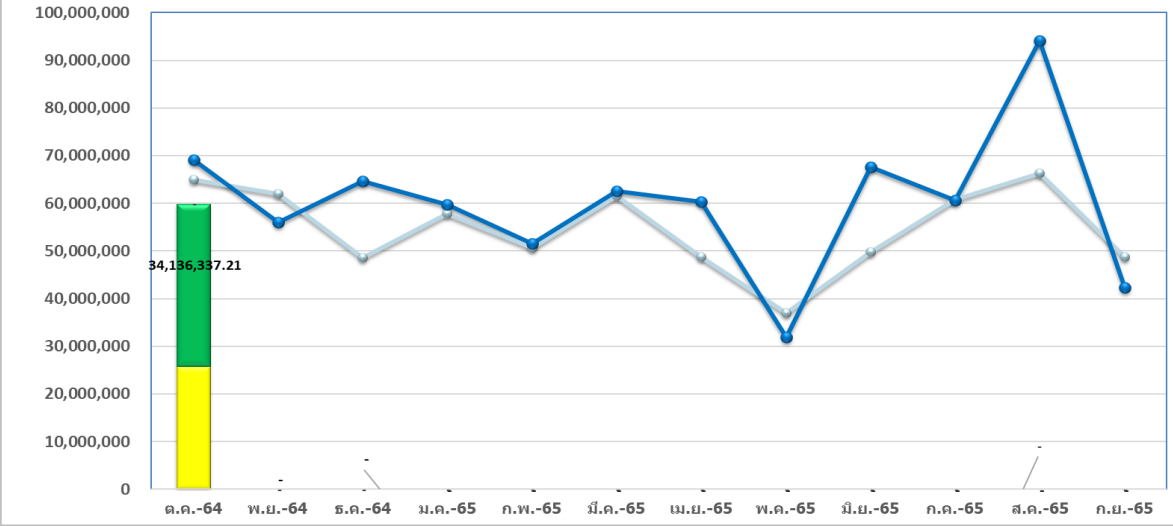


# เปรียบเทียบมูลค่าชดเชย IP normal สิทธิ UC 2563-2565

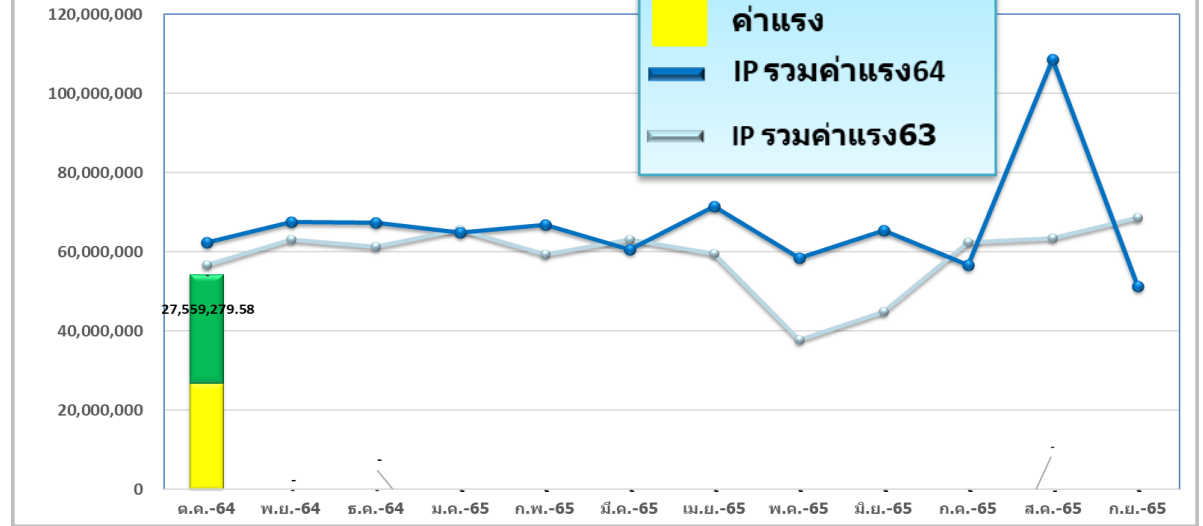
# เปรียบเทียบมูลค่าขาดเชย IP สิทธิ UC 2563 - 2565

รพศ./รพท.

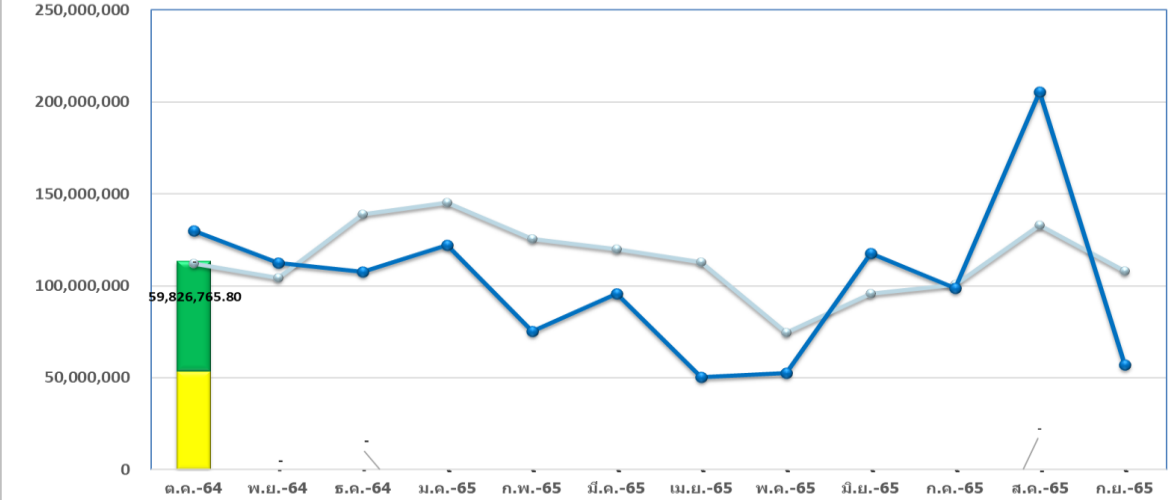
รพ.สุรินทร์



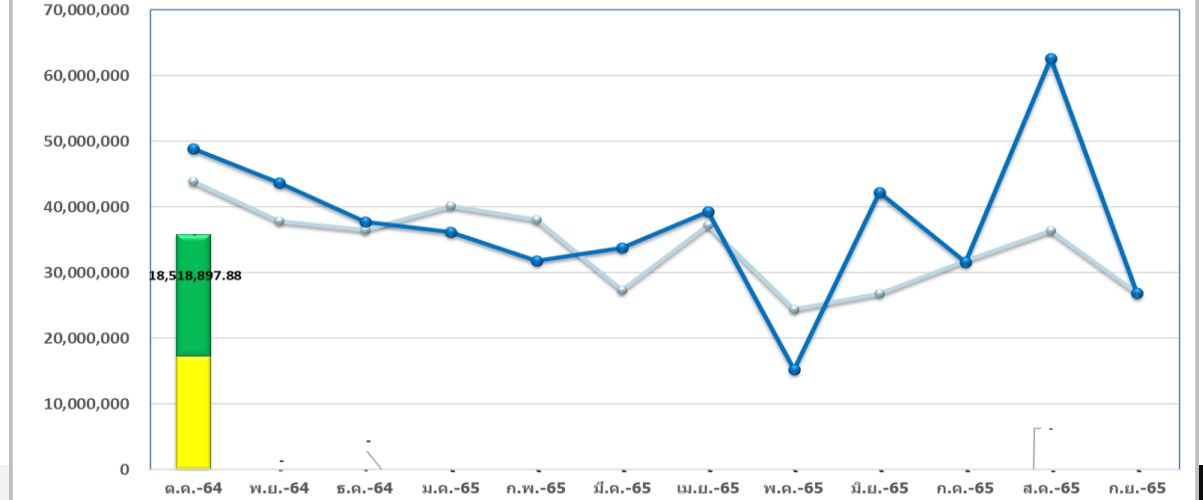
รพ.บุรีรัมย์



รพ.มหาสารนครราชสีมา



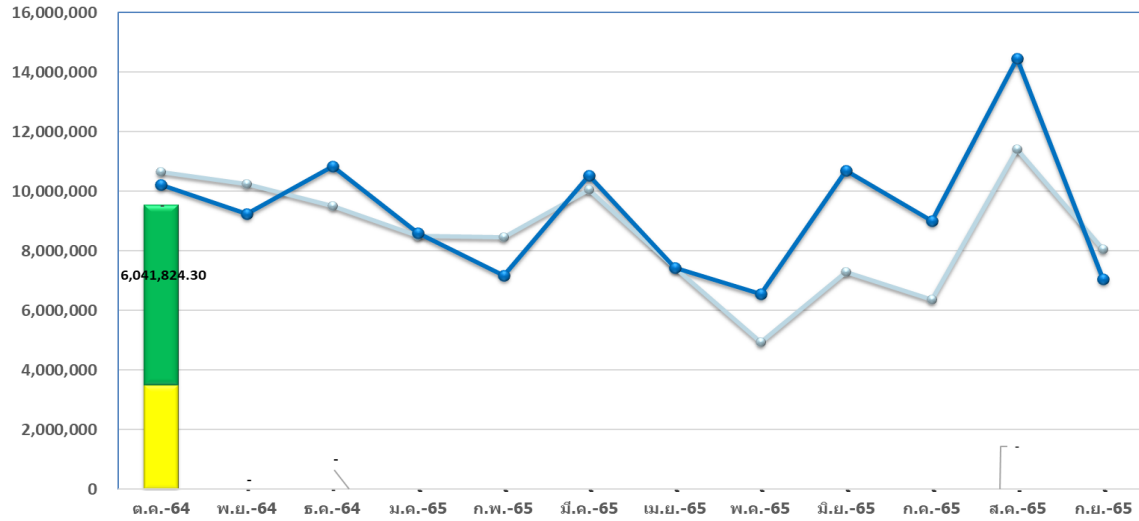
รพ.ชัยภูมิ



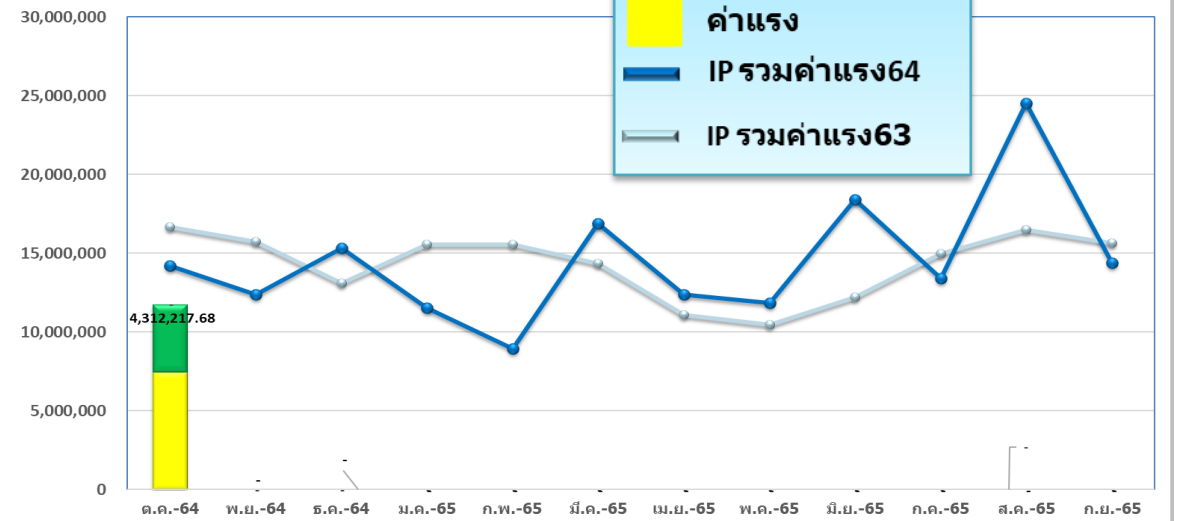
# เปรียบเทียบมูลค่าขาดเชย IP สิทธิ UC 2563 - 2565

รพท.

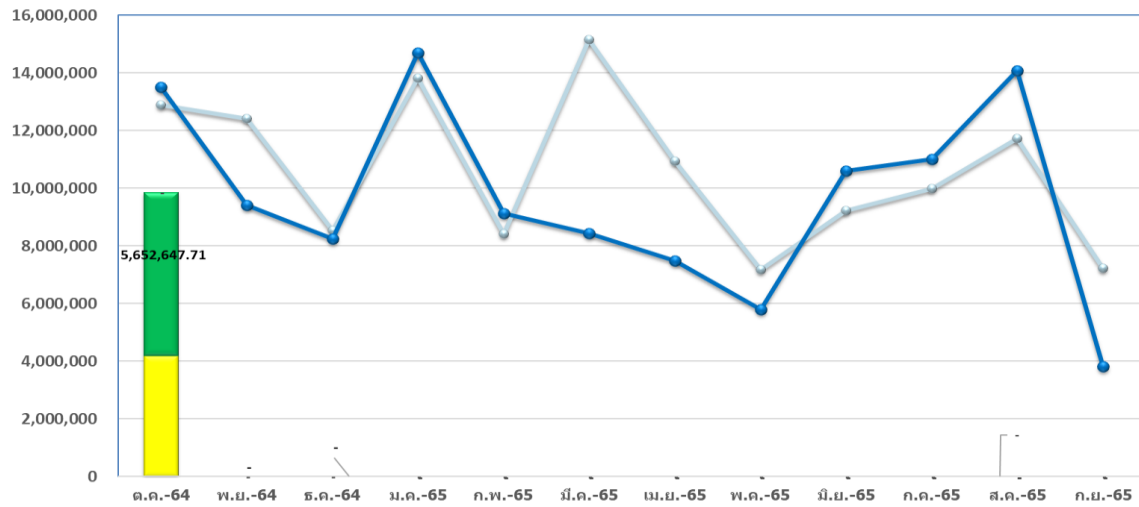
รพ.ปราสาท



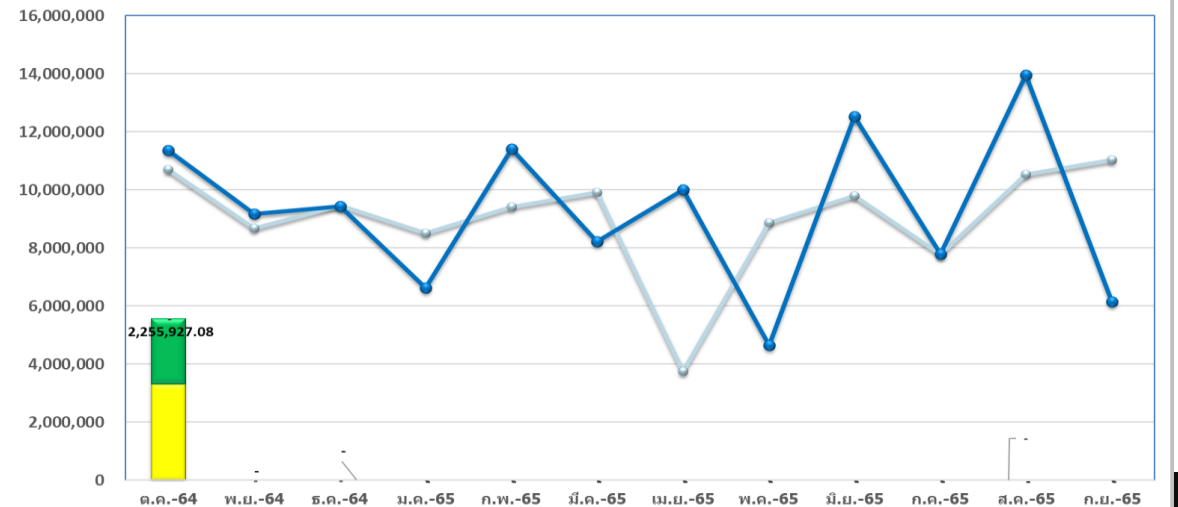
รพ.นางรอง



รพ.ปากช่องนานา

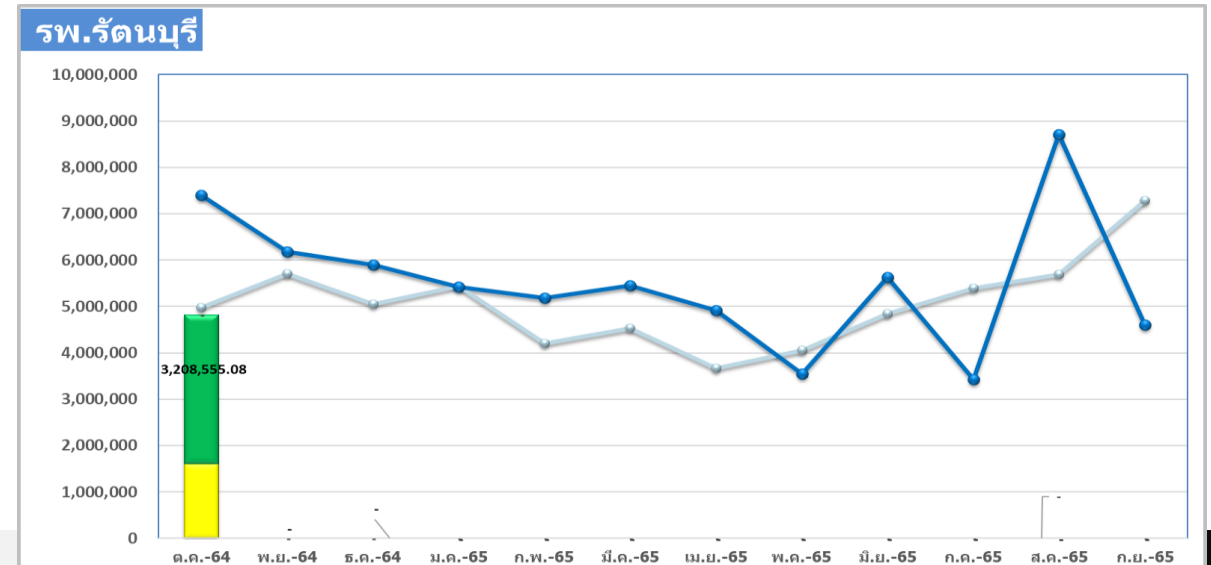
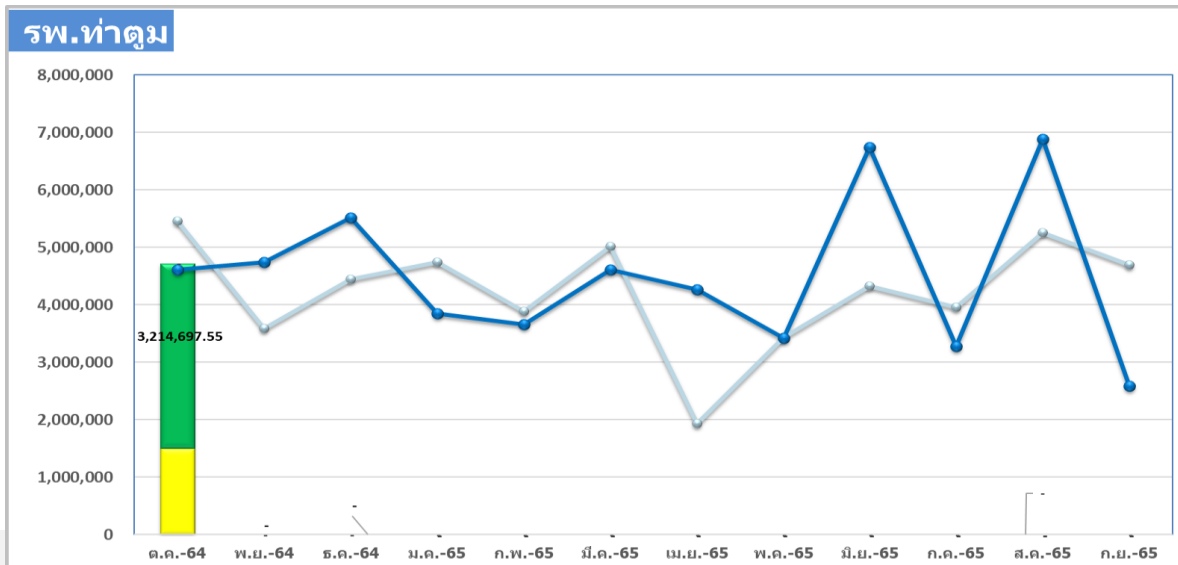
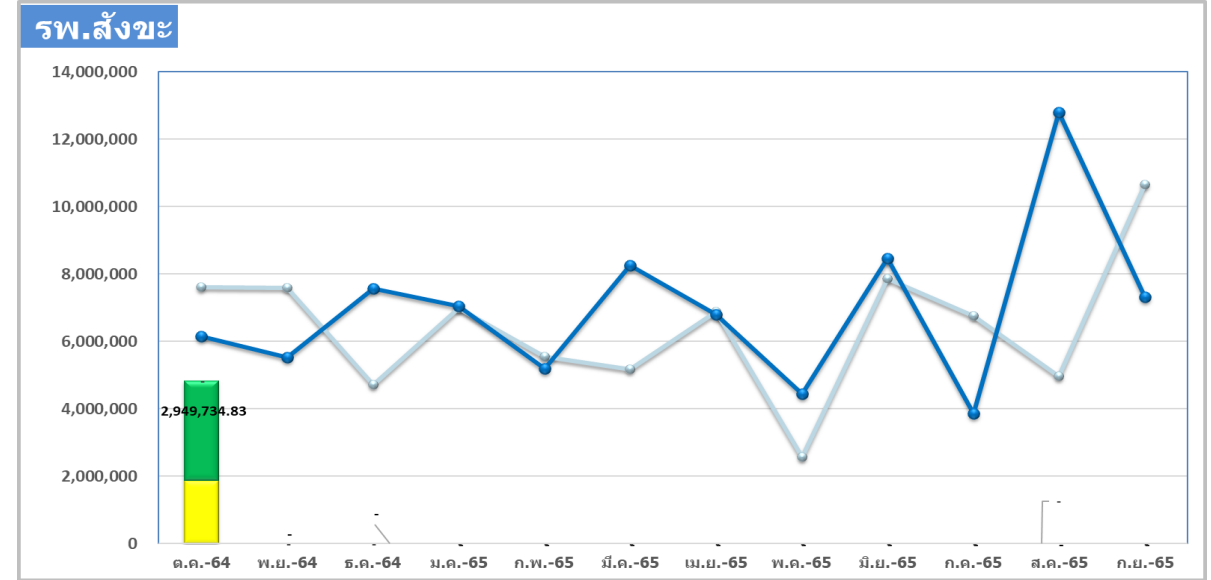
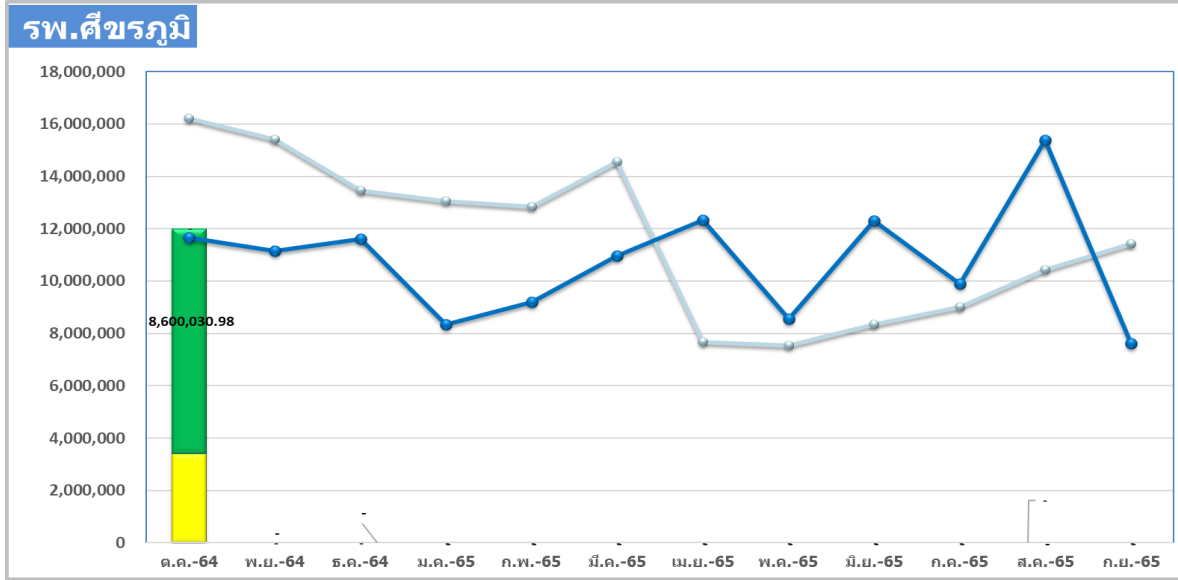


รพ.ภูเขียว



# เปรียบเทียบมูลค่าขาดเชย IP สิทธิ UC 2563 - 2565

## รพช.ม

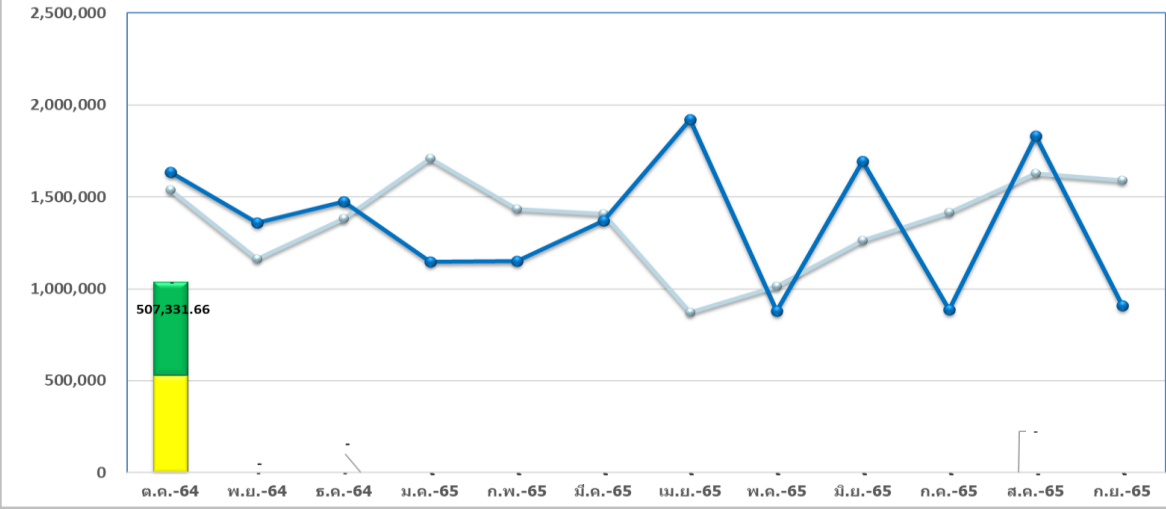


# เปรียบเทียบมูลค่าขาดเชย IP สิทธิ UC 2563 - 2565

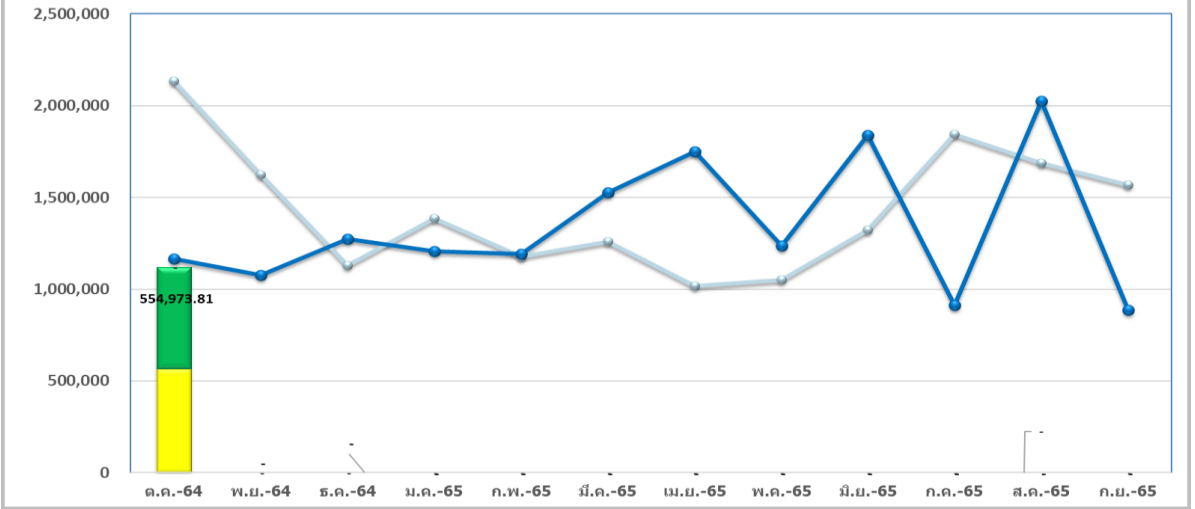
## รพช.ฟ

IP หลังหักค่าแรง

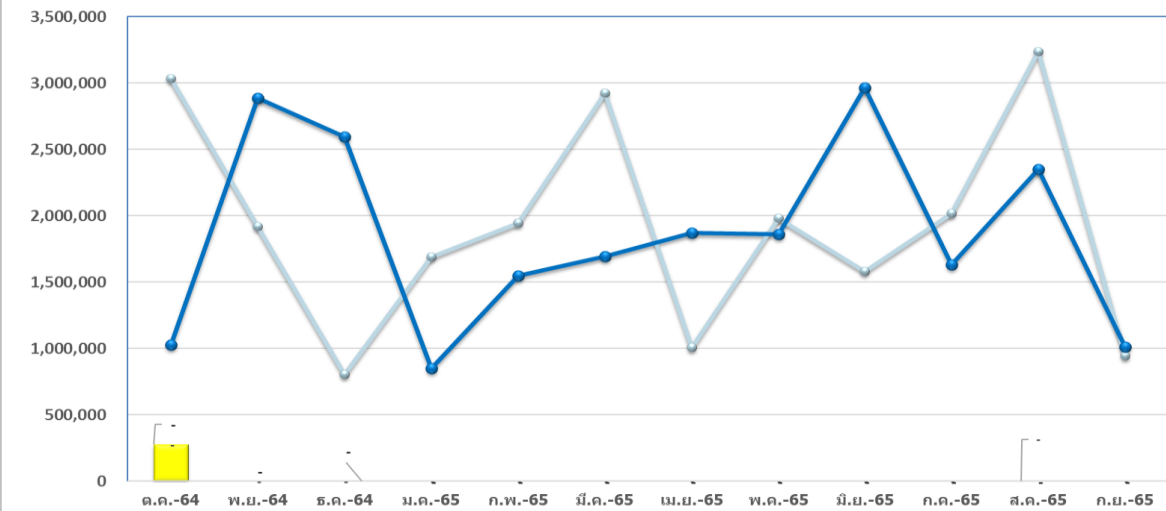
รพ.ชุมพลบุรี



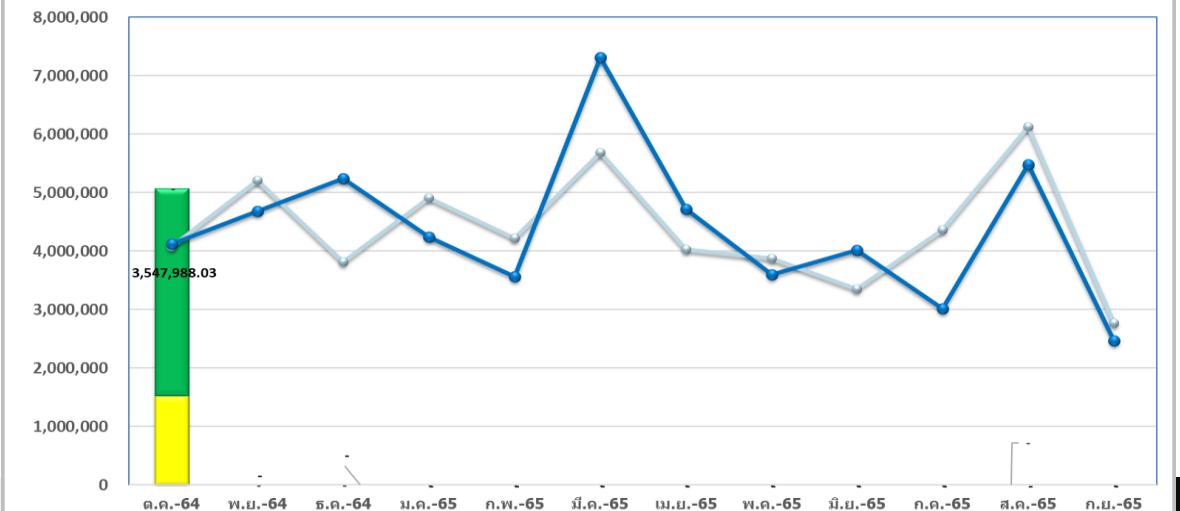
รพ.จอมพระ



รพ.กาบเชิง

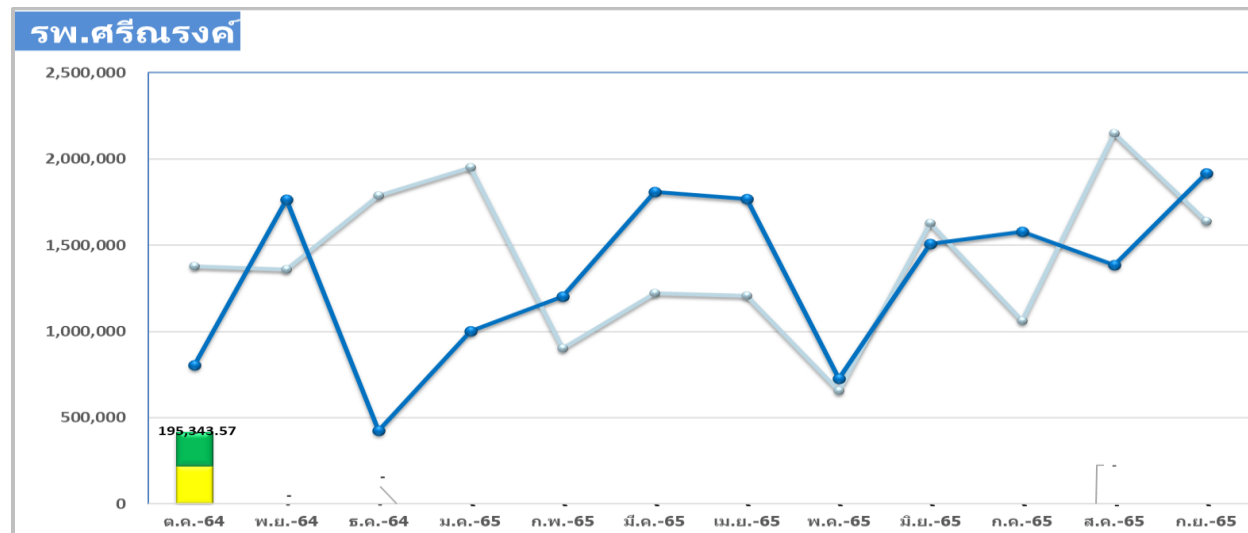
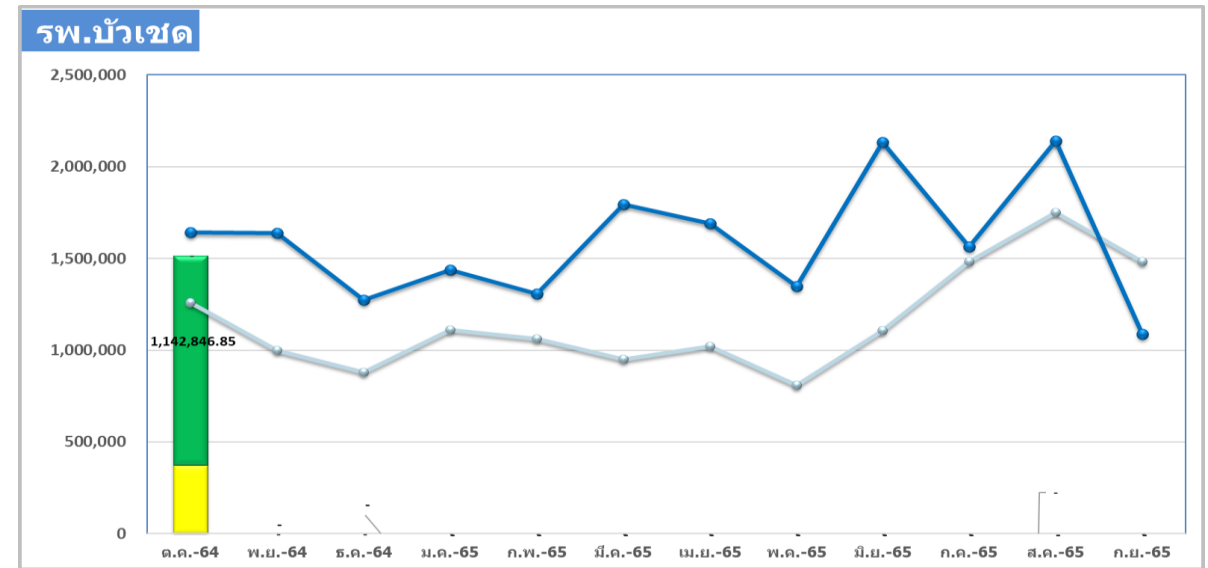
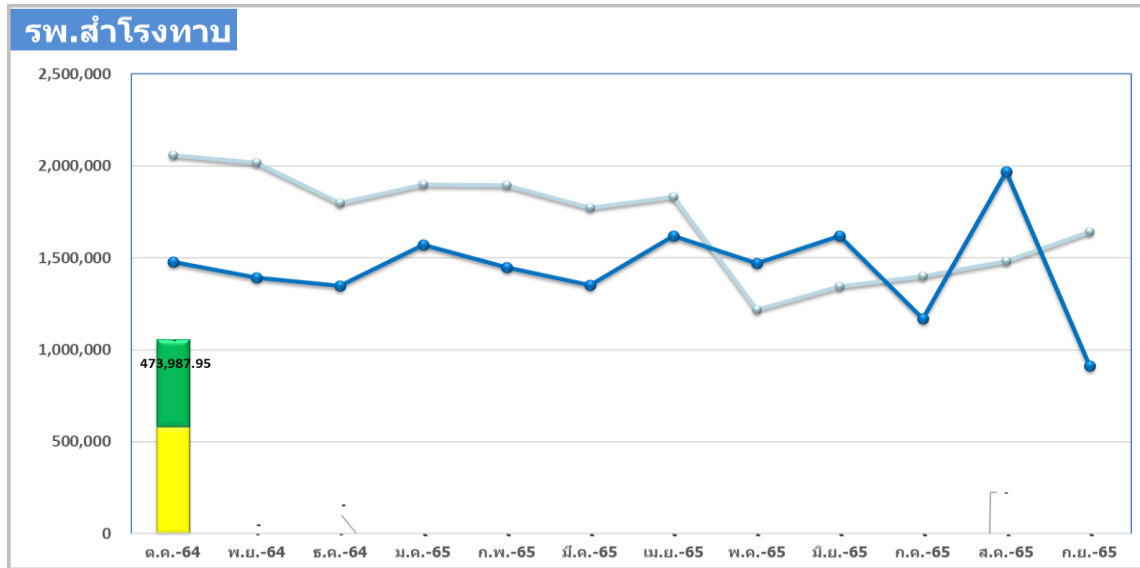


รพ.ลำดวน



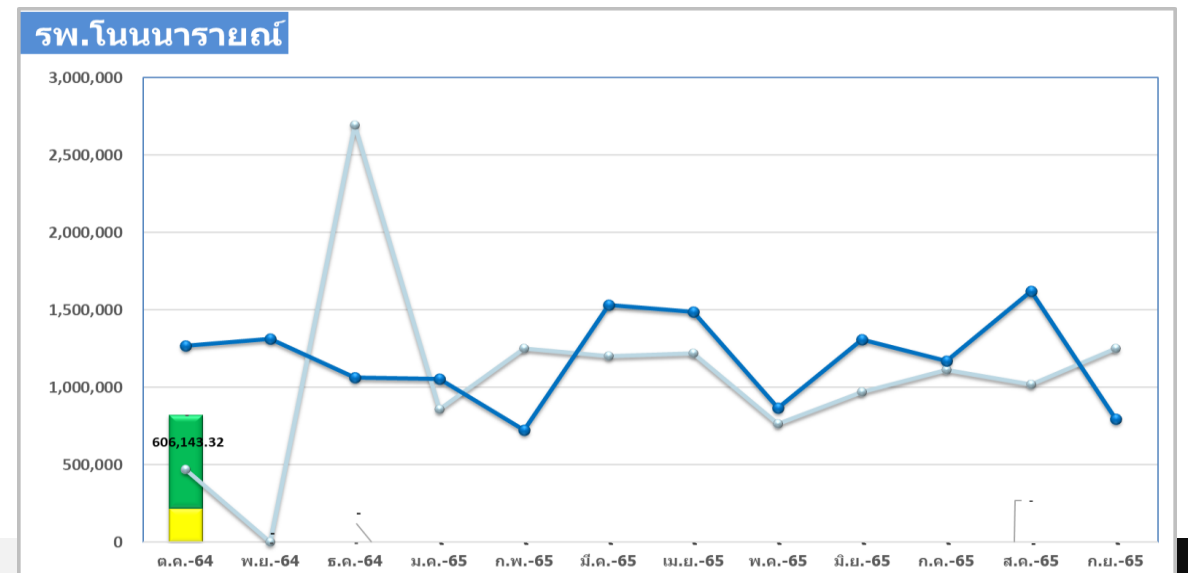
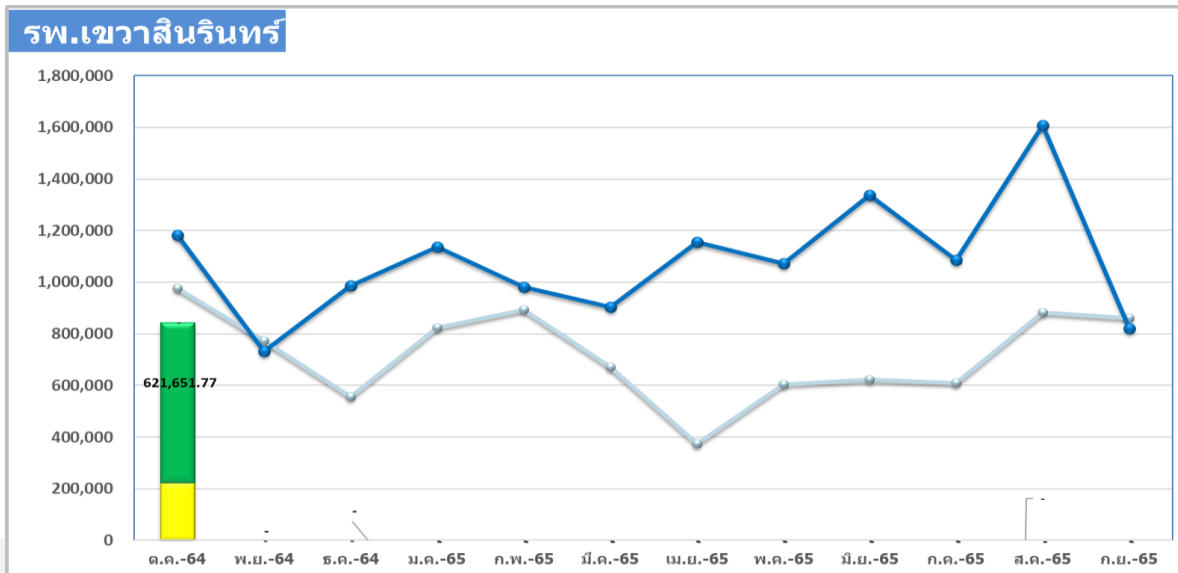
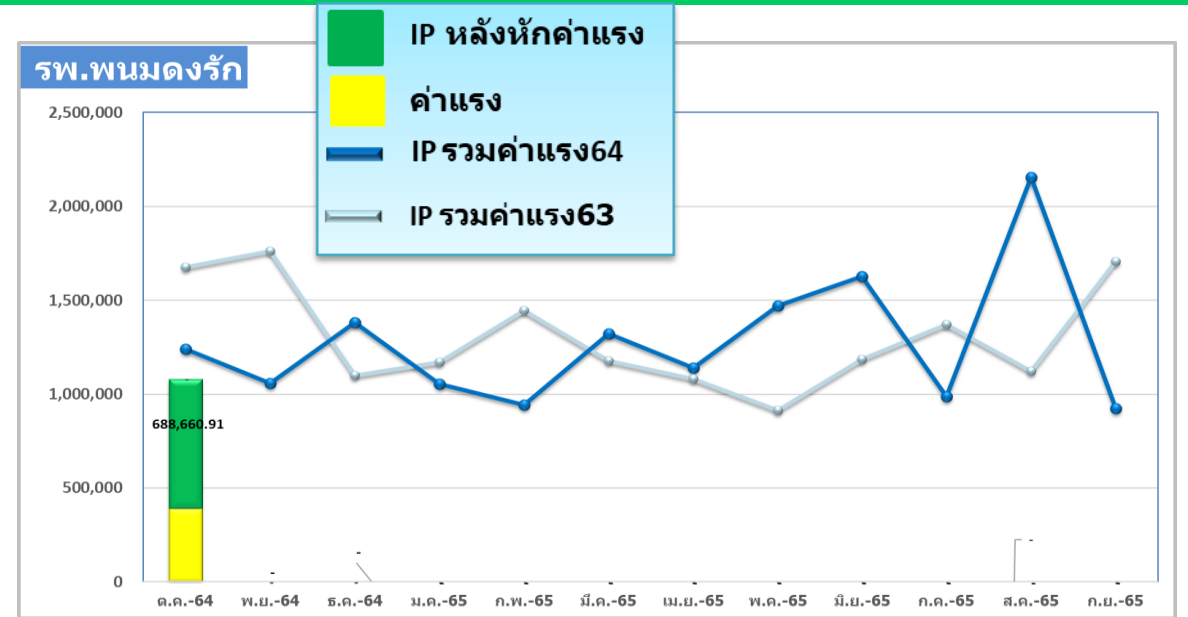
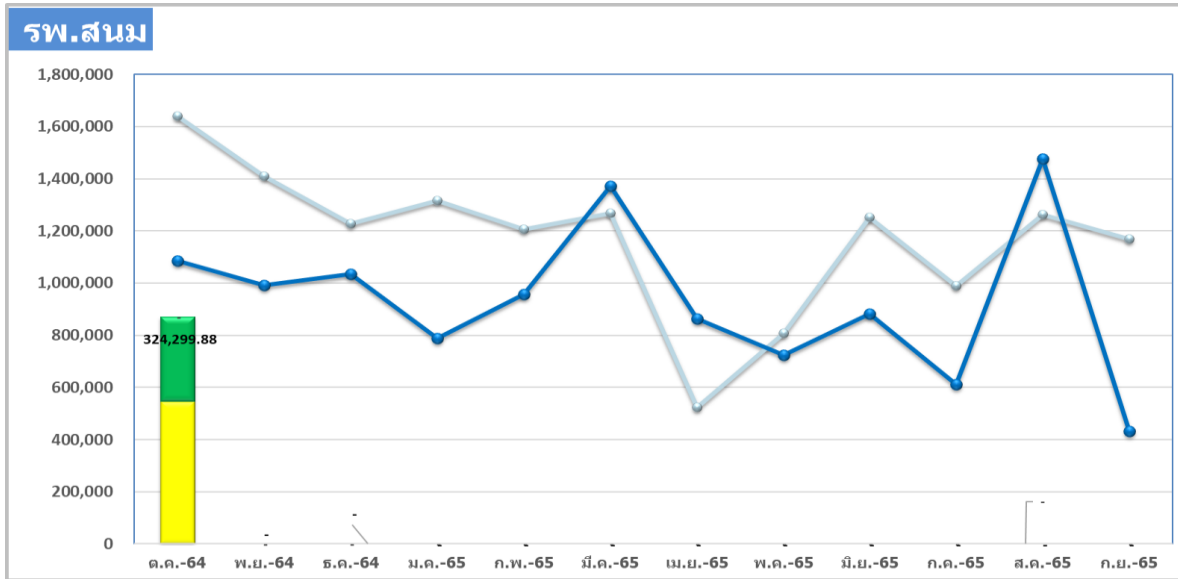
# เปรียบเทียบมูลค่าขาดเชย IP สิทธิ UC 2563 - 2565

## รพ.ฟ



# เปรียบเทียบมูลค่าขาดเชย IP สิทธิ UC 2563 - 2565

## รพช.ฟ

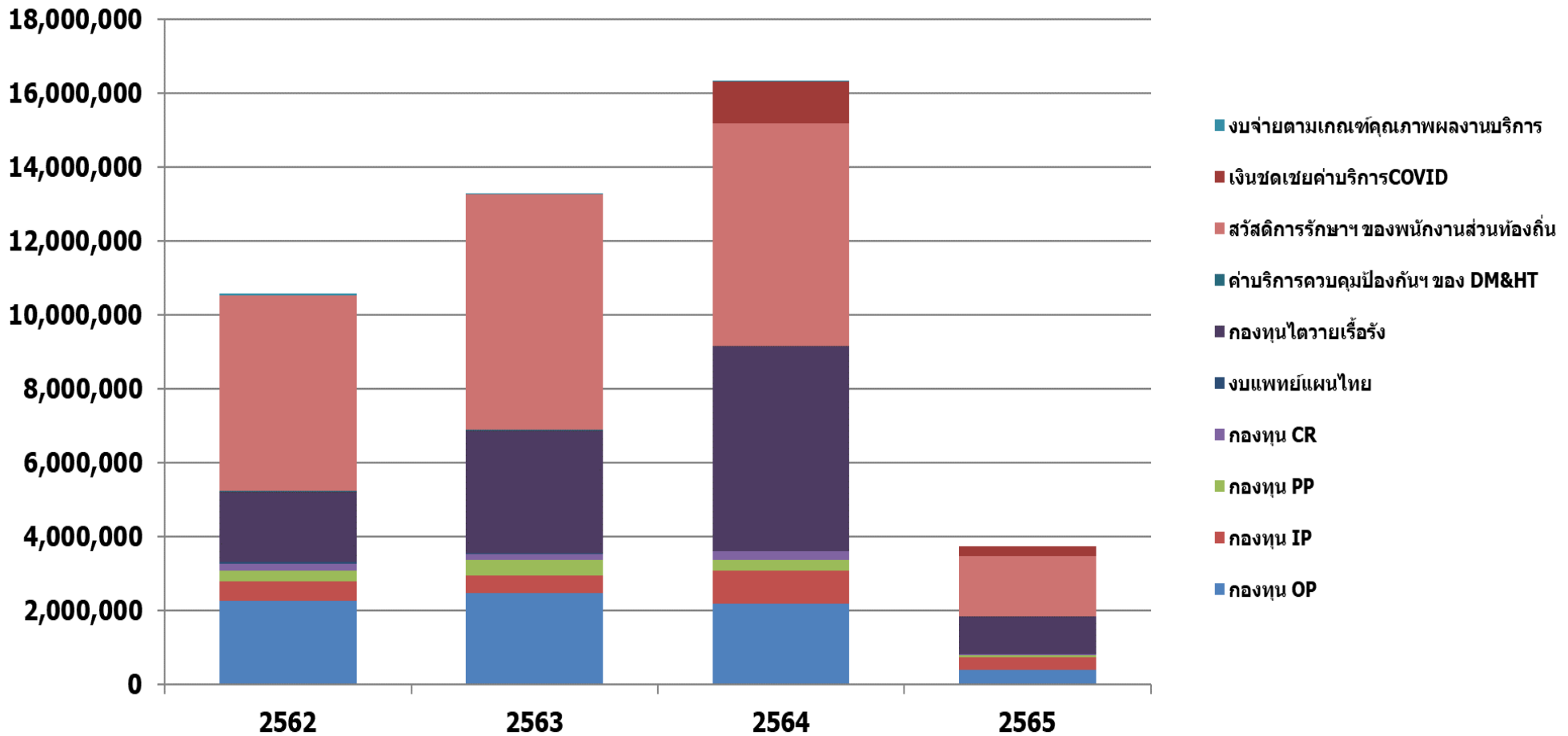


**รพ.ค่ายวีรวัฒน์โยธิน**

**เงินที่ได้รับโอนจาก สปสช.**



# เงิน รพ.ค่ายวิวัฒน์โยธิน ได้รับจาก สปสช. เดือน ตุลาคม-พฤศจิกายน 2564





สวัสดีค่ะ