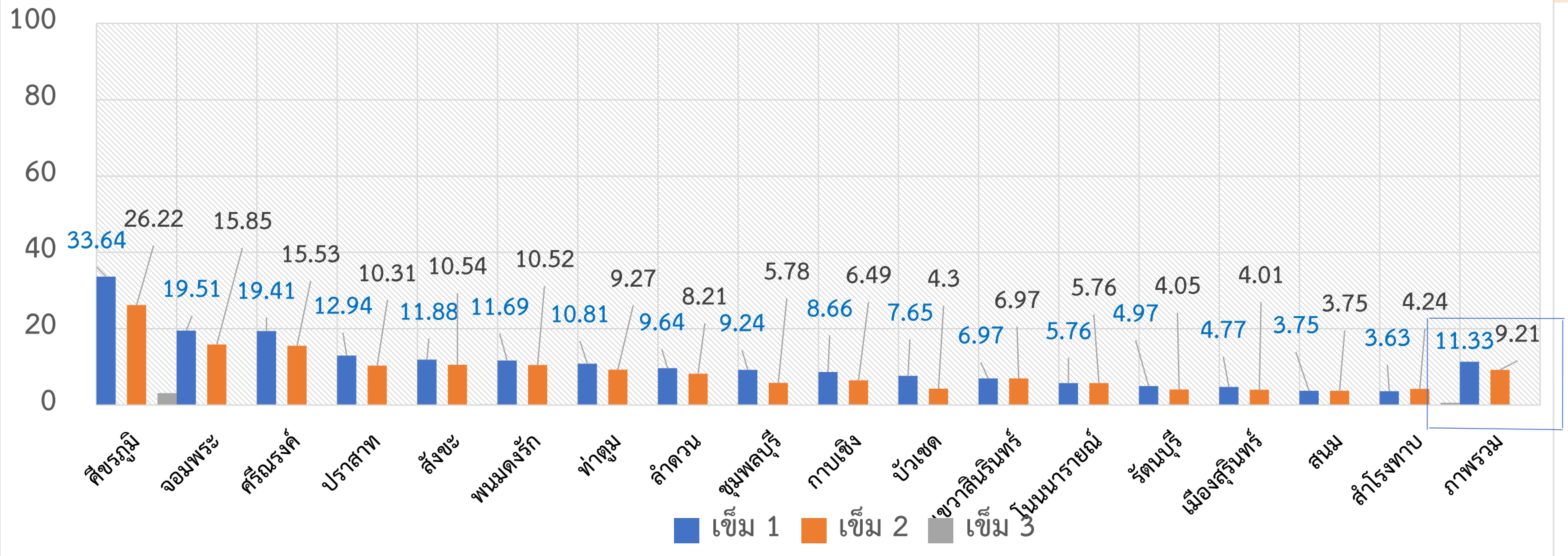


ผลการดำเนินงานการให้บริการฉีดวัคซีน COVID-19 ในหญิงตั้งครรภ์ภาพรวมรายอำเภอในจังหวัดสุรินทร์

อำเภอ	ประชากรเป้าหมาย	ฉีดวัคซีนแล้ว		
		เข็ม 1	เข็ม 2	เข็ม 3
เมืองสุรินทร์	1445	69	58	1
ชุมพลบุรี	173	16	10	
ท่าตูม	453	49	42	
จอมพระ	164	32	26	
ปราสาท	834	108	86	
กาบเชิง	277	24	18	
รัตนบุรี	543	27	22	
สนม	80	3	3	
ศีขรภูมิ	633	213	166	2
สังขะ	673	80	71	1
ลำดวน	280	27	23	
ลำโรงทับ	165	6	7	1
บัวเชด	209	16	9	
พนมดงรัก	171	20	18	
ศรีณรงค์	103	20	16	
เขวาสินรินทร์	86	6	6	
โนนนารายณ์	52	3	3	
รวม	6341	719	584	5

ร้อยละการได้รับวัคซีน COVID-19 ในสตรีตั้งครรภ์จังหวัดสุรินทร์



ปัญหาอุปสรรคในการดำเนินงาน -การบริหารจัดการวัคซีนที่คลินิก ANC เข็มที่ 1 Sinovac ฉีดได้ แต่เข็ม 2 AstraZeneca บริหารลำบาก เพราะต้องฉีดพร้อมกันหลายคน การคีย์ข้อมูลคนคีย์ใน Mop.IC อาจไม่ได้บันทึกว่าเป็นหญิงตั้งครรภ์ทำให้ผลงานต่ำกว่าที่ฉีดได้ (ข้อมูล 1 ก.ค.-27ก.ย.64)

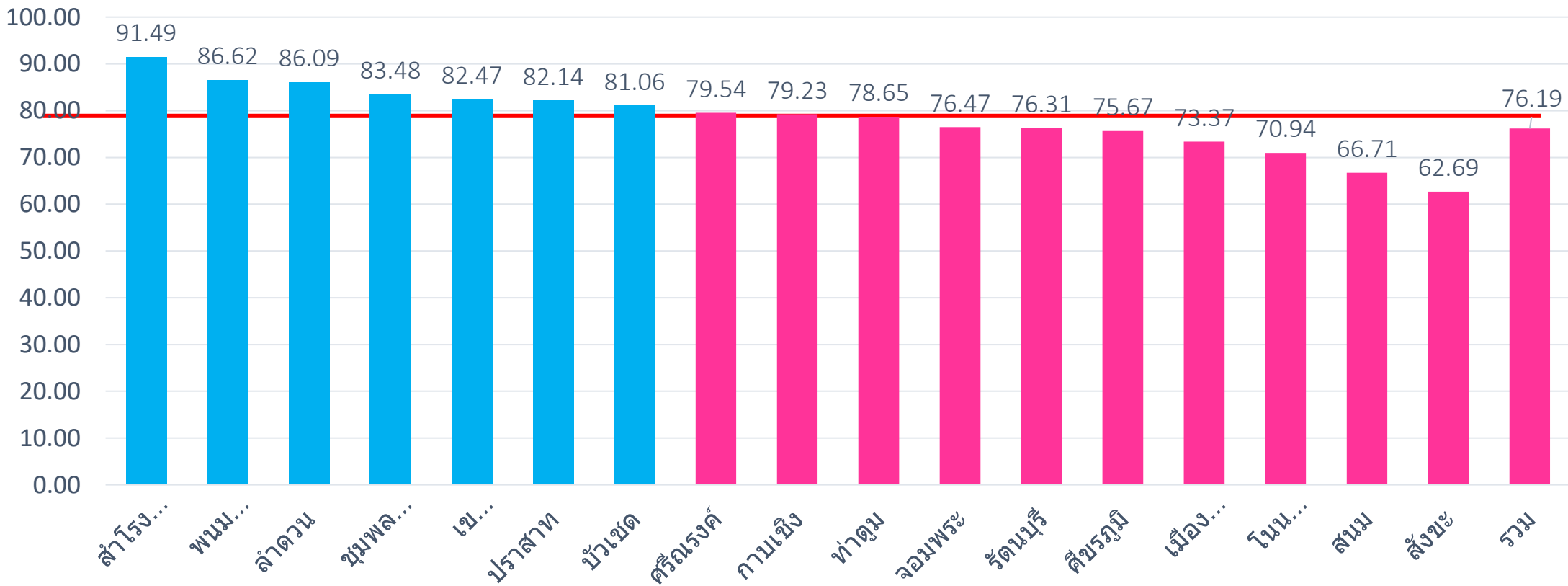
ร้อยละผลงานการฉีดวัคซีน COVID (เรียงลำดับ)

	เข็ม 1	เข็ม 2	เข็ม 3
ศิขรภูมิ	33.64	26.22	3.1
จอมพระ	19.51	15.85	
ศรีณรงค์	19.41	15.53	
ปราสาท	12.94	10.31	
สังขะ	11.88	10.54	0.14
พนมดงรัก	11.69	10.52	
ท่าตูม	10.81	9.27	
ลำดวน	9.64	8.21	
ขุขันธ์	9.24	5.78	
กาบเชิง	8.66	6.49	
บัวเชด	7.65	4.3	
เขวาสินรินทร์	6.97	6.97	
โนนนารายณ์	5.76	5.76	
รัตนบุรี	4.97	4.05	
เมืองสุรินทร์	4.77	4.01	0.06
สนม	3.75	3.75	
สำโรงทาบ	3.63	4.24	0.6

ร้อยละของจำนวน นร./นศ.อายุ 12-18 ปี ที่ได้รับการฉีดวัคซีน Pfizer เข็มที่ 1 เทียบกับจำนวน นร./นศ.

เป้าหมาย:ความครอบคลุมวัคซีน ร้อยละ 80

นร./นศ ทั้งหมด 101,598 คน
ฉีดวัคซีน เข็มที่ 1 จำนวน 77,404 คน ร้อยละ 76.19



ที่มา : งานอนามัยเด็กวัยเรียน กลุ่มงานส่งเสริมสุขภาพ สสจ.สุรินทร์

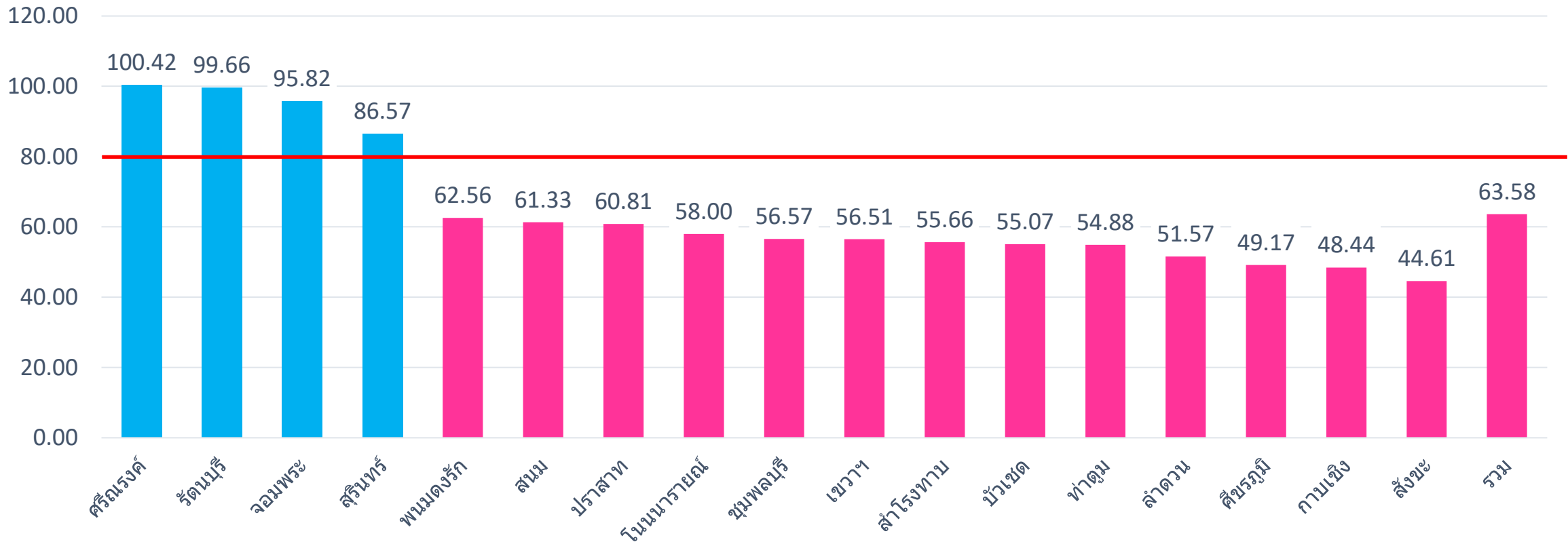
ข้อมูล ณ วันที่ 27 ตุลาคม 2564



ร้อยละของ นร./นศ. อายุ 12-18 ปี ที่ฉีดวัคซีน Pfizer เทียบกับวัคซีนที่ได้รับจัดสรร

วัคซีนที่ได้รับจัดสรร จำนวน 121,740 Dose

นักเรียนที่ฉีด เข็มที่ 1 จำนวน 77,404 คน ร้อยละ 63.58



ที่มา : งานอนามัยเด็กวัยเรียน กลุ่มงานส่งเสริมสุขภาพ สสจ.สุรินทร์

ข้อมูล ณ วันที่ 27 ตุลาคม 2564