

การเงินการคลังของหน่วยบริการ

- สถานการณ์ทางการเงิน



กลุ่มงานประกันสุขภาพ
สำนักงานสาธารณสุขจังหวัดสุรินทร์

ระดับความเสี่ยงทางการเงินของหน่วยบริการในจังหวัดสุรินทร์ ปีงบประมาณ 2560 – 2564

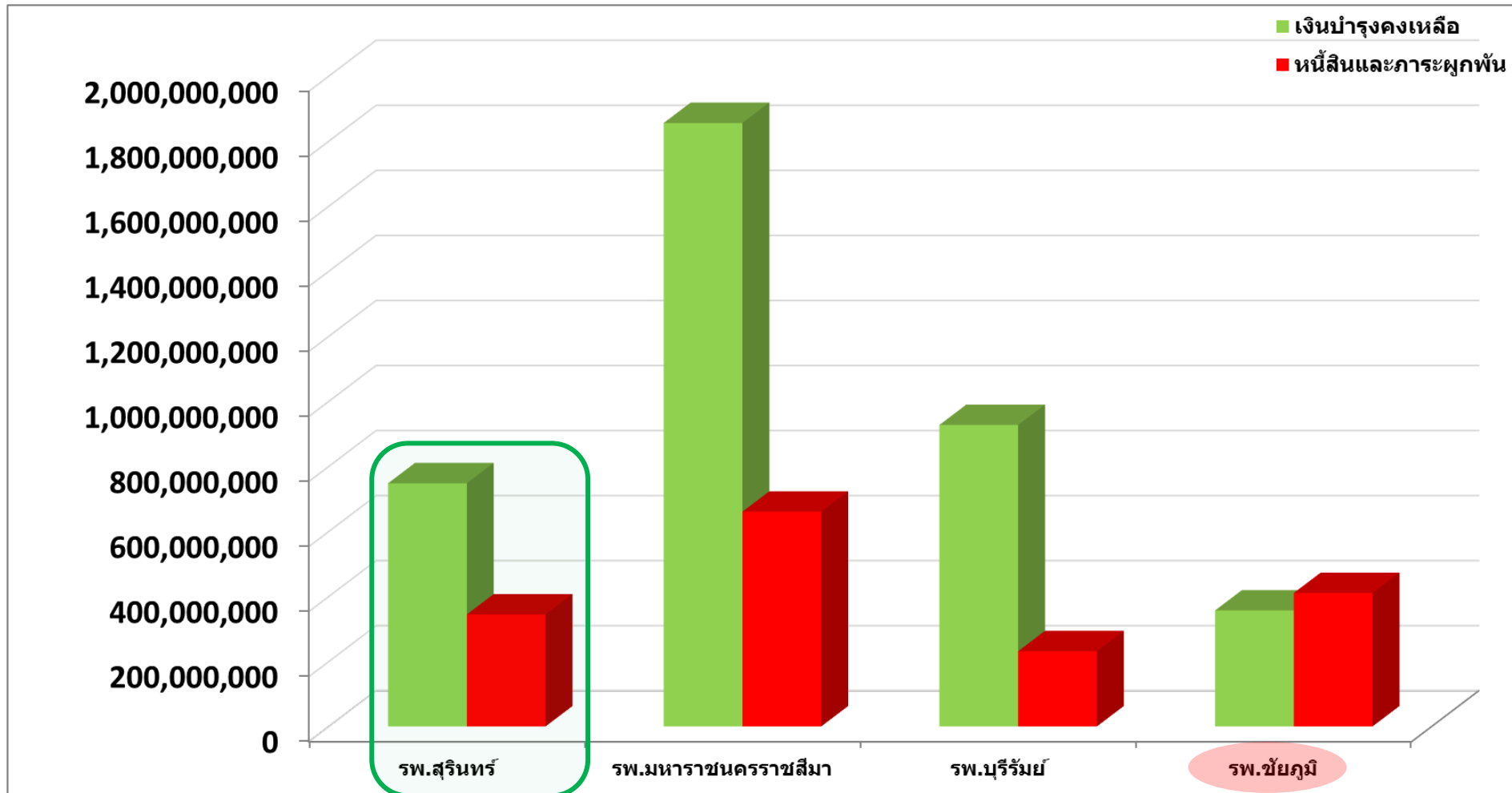
| หน่วยบริการ | ปี 2560 | ปี 2561 | ปี 2562 | ปี 2563 | | | | ปี 2564 | | | |
|---|----------|----------|----------|----------|----------|----------|----------|----------|----------|----------|----------|
| | ไตรมาส 4 | ไตรมาส 4 | ไตรมาส 4 | ไตรมาส 1 | ไตรมาส 2 | ไตรมาส 3 | ไตรมาส 4 | ไตรมาส 1 | ไตรมาส 2 | ไตรมาส 3 | ไตรมาส 4 |
| รพ.สุรินทร์ | - | - | 1 | - | - | - | 1 | - | - | - | - |
| รพ.ปราสาท | 2 | 2 | 1 | - | - | - | - | - | - | - | - |
| รพ.รัตนบุรี | 4 | 2 | 2 | - | - | - | - | - | - | - | - |
| รพ.ศีขรภูมิ | 6 | 5 | 2 | - | - | - | - | - | - | - | 1 |
| รพ.สังขะ | 3 | 4 | 2 | - | - | - | - | - | - | - | - |
| รพ.ท่าตูม | 1 | - | - | - | - | - | - | - | - | - | - |
| รพ.ชุมพลบุรี | - | - | - | - | - | - | - | - | - | - | - |
| รพ.จอมพระ | - | - | - | - | - | - | - | - | - | - | - |
| รพ.กาบเชิง | 1 | 1 | - | - | - | - | - | - | - | - | - |
| รพ.ลำดวน | - | - | - | - | - | - | - | - | - | - | - |
| รพ.สำโรงทาบ | - | 1 | - | - | - | - | - | - | - | - | - |
| รพ.บัวเชด | 1 | - | 1 | - | - | - | - | - | - | - | - |
| รพ.ศรีณรงค์ | - | - | - | - | - | - | - | - | - | - | - |
| รพ.สนม | 5 | 2 | - | - | - | - | - | - | - | - | - |
| รพ.พนมดงรัก เฉลิมพระเกียรติ 80 พรรษา | 3 | 2 | 1 | - | - | - | - | - | - | - | - |
| รพ.เขวาสินรินทร์ | - | - | - | - | - | - | - | - | - | - | - |
| รพ.โนนนารายณ์ | - | - | 1 | - | - | - | - | - | - | - | - |

ผลการวิเคราะห์สถานการณ์ทางการเงินการคลัง ปีงบประมาณ 2564 เดือน กันยายน 2564

| หน่วยบริการ | Current Ratio ≥1.5 | Quick Ratio ≥1 | Cash ratio ≥0.8 | NWC (ล้านบาท) | NI +depreciation (ล้านบาท) | NWC/ANI | EBITDA (ล้านบาท) |
|-------------------------------------|-----------------------|-------------------|--------------------|---------------|----------------------------------|---------|---------------------|
| รพ.สุรินทร์ | 3.96 | 3.44 | 2.17 | 1,019.39 | 384.75 | | 394.60 |
| รพ.ปราสาท | 3.95 | 3.76 | 1.38 | 301.35 | 245.20 | | 235.98 |
| รพ.รัตนบุรี | 4.23 | 4.07 | 1.85 | 156.61 | 106.33 | | 114.11 |
| รพ.ศีขรภูมิ | 2.72 | 2.35 | 0.29 | 204.16 | 331.86 | | 355.00 |
| รพ.สังขะ | 3.27 | 2.92 | 1.03 | 119.29 | 68.08 | | 83.17 |
| รพ.ท่าตูม | 3.97 | 3.73 | 1.50 | 157.97 | 104.64 | | 118.68 |
| รพ.ชุมพลบุรี | 3.20 | 3.00 | 1.52 | 50.97 | 39.38 | | 44.12 |
| รพ.จอมพระ | 8.82 | 8.53 | 5.67 | 94.74 | 40.13 | | 45.37 |
| รพ.กาบเชิง | 8.22 | 7.78 | 1.28 | 116.91 | 83.44 | | 92.62 |
| รพ.ลำดวน | 6.41 | 6.00 | 2.98 | 84.79 | 27.55 | | 36.98 |
| รพ.สำโรงทาบ | 5.03 | 4.78 | 1.90 | 56.18 | 53.89 | | 58.29 |
| รพ.บัวเชด | 2.72 | 2.55 | 2.01 | 42.20 | 11.97 | | 15.28 |
| รพ.ศรีณรงค์ | 5.54 | 5.38 | 3.78 | 110.88 | 64.04 | | 68.64 |
| รพ.สนม | 7.61 | 7.04 | 2.84 | 58.00 | 34.38 | | 38.06 |
| รพ.พนมดงรัก เฉลิมพระเกียรติ 80พรรษา | 7.62 | 7.30 | 3.39 | 51.53 | 28.41 | | 34.11 |
| รพ.เขวาสินรินทร์ | 9.99 | 9.47 | 7.45 | 91.58 | 28.64 | | 51.68 |
| รพ.โนนนารายณ์ | 7.22 | 7.04 | 4.32 | 52.32 | 45.76 | | 30.50 |

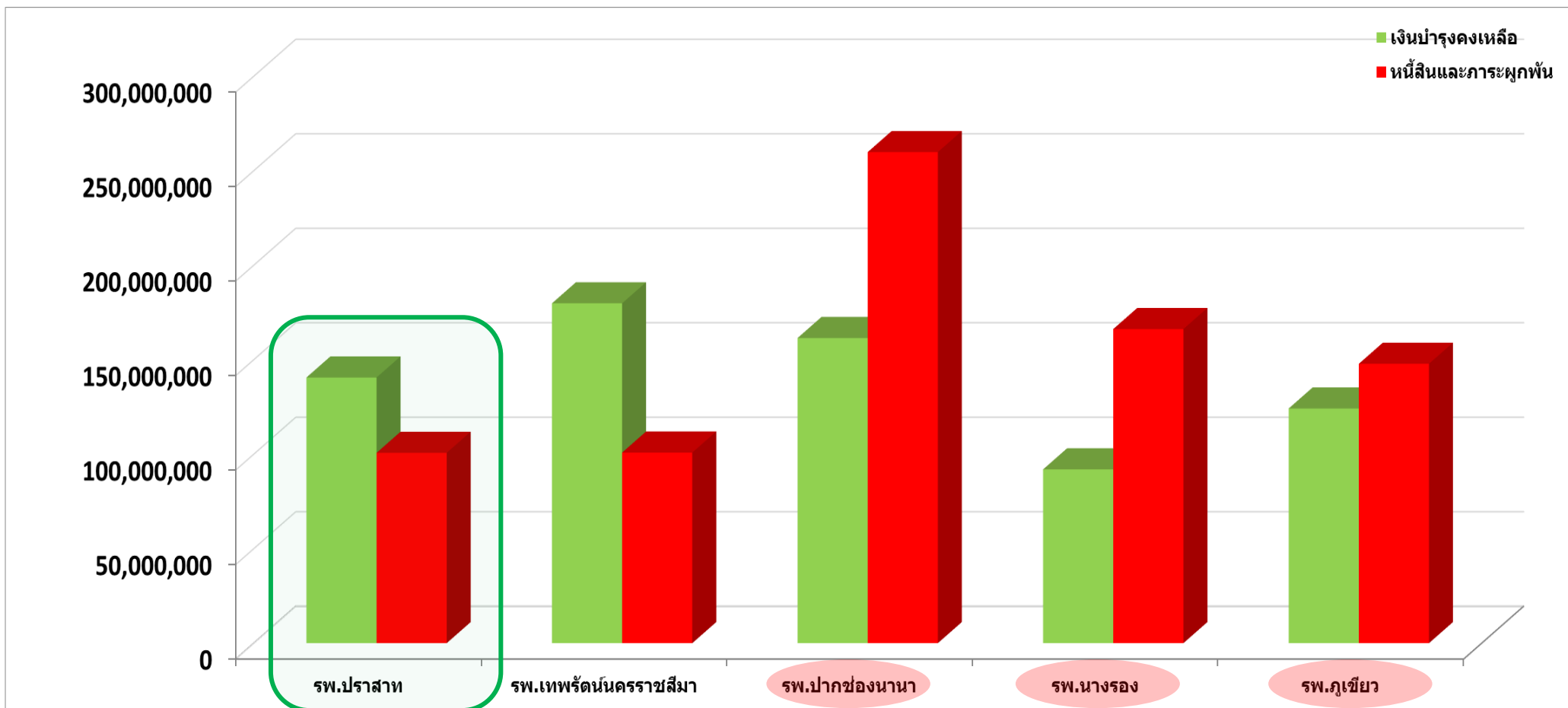


แผนภูมิแสดงเงินบำรุงคงเหลือเทียบกับหนี้สินและภาระผูกพัน รพศ. เดือน กันยายน 2564



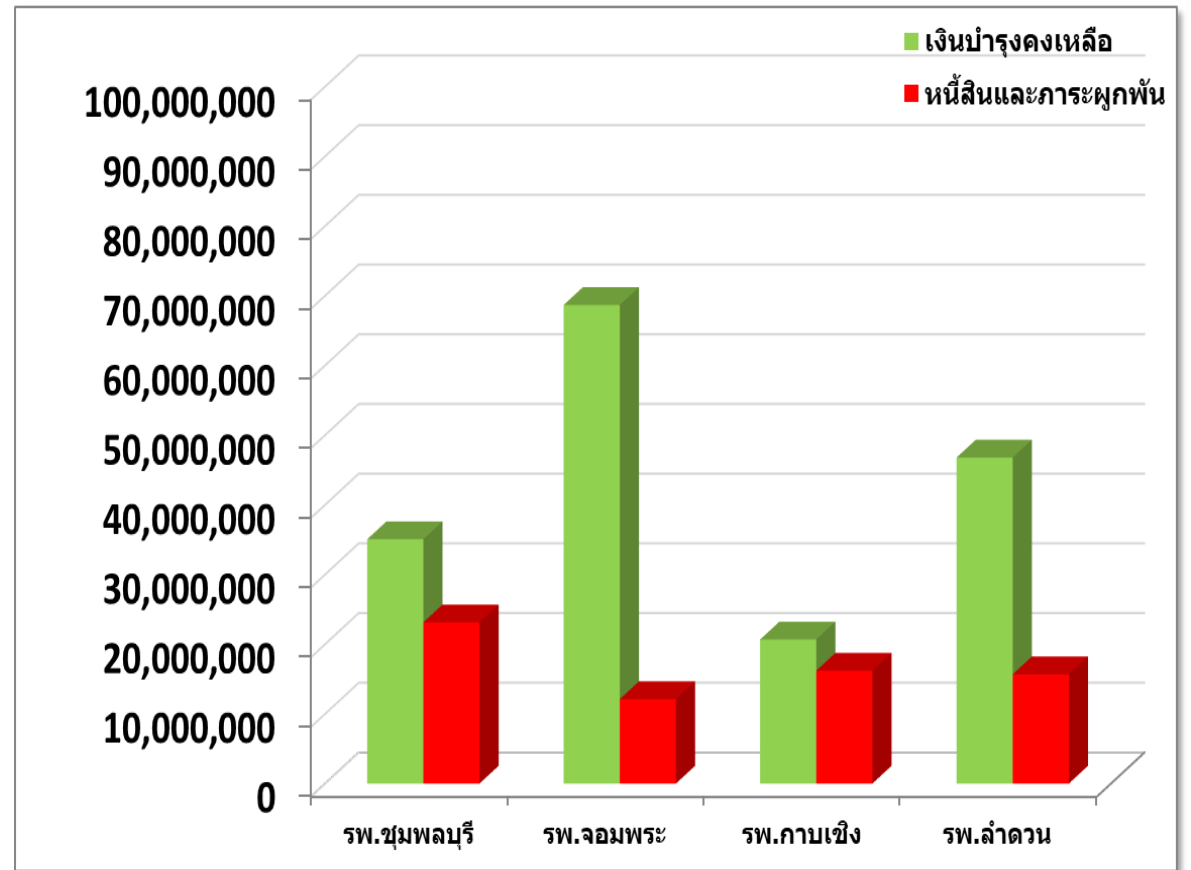
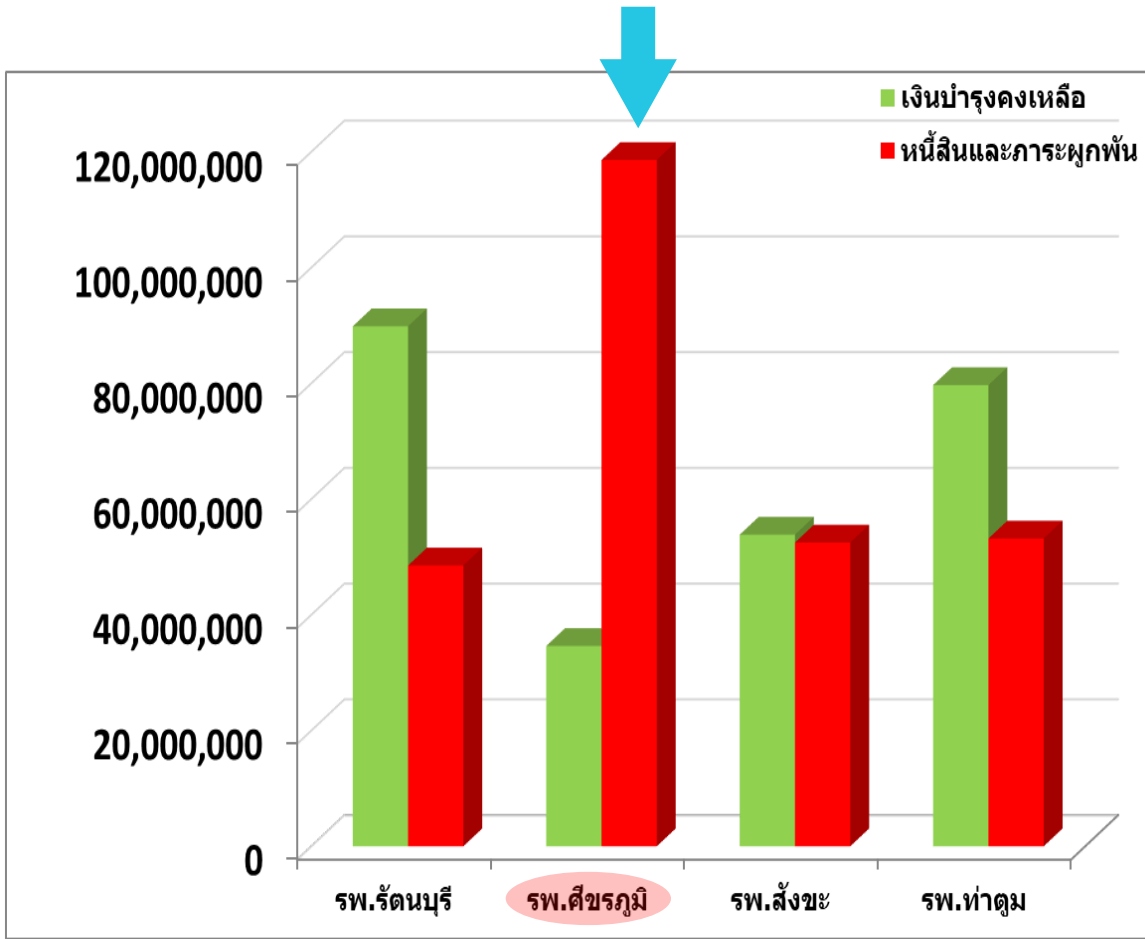


แผนภูมิแสดงเงินบำรุงคงเหลือเทียบกับหนี้สินและภาระผูกพัน รพท. เดือน กันยายน 2564



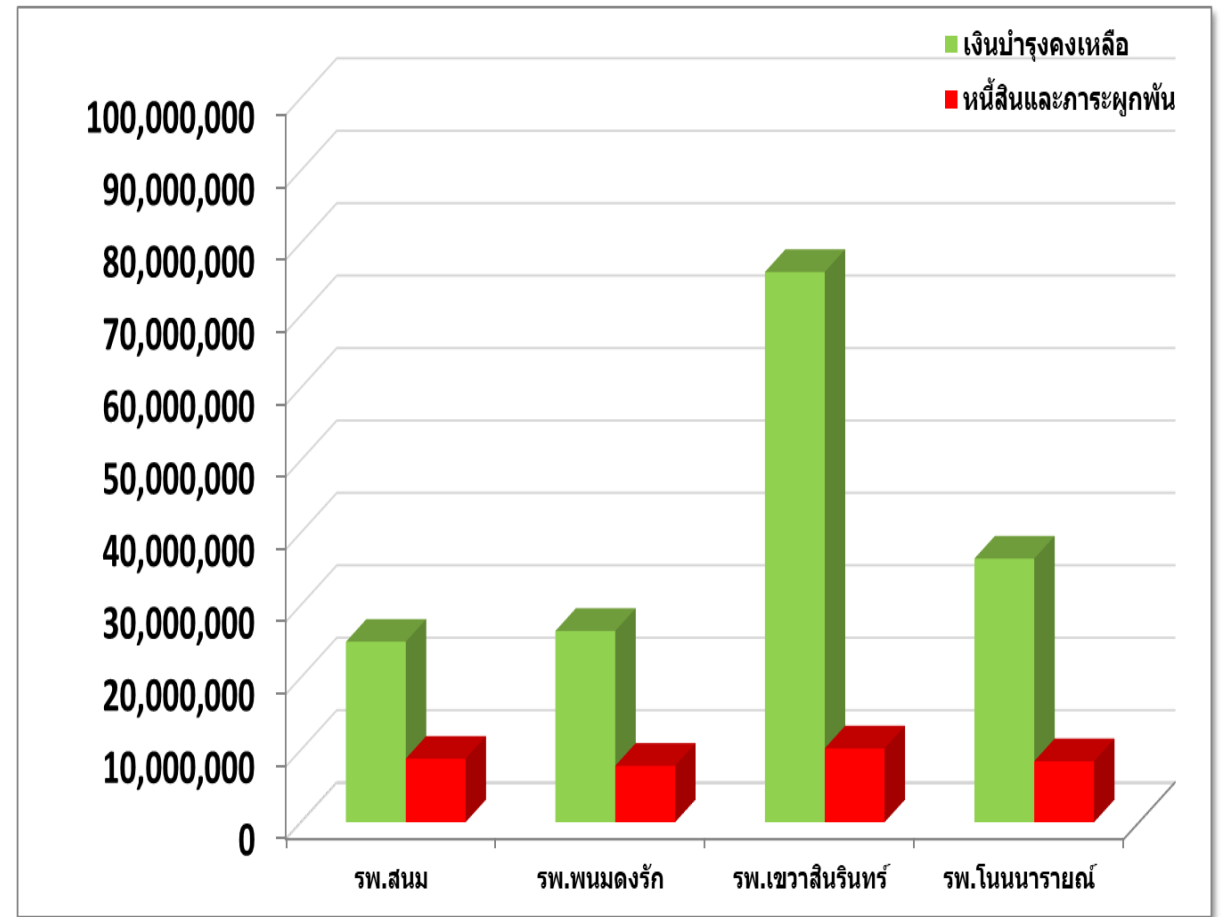
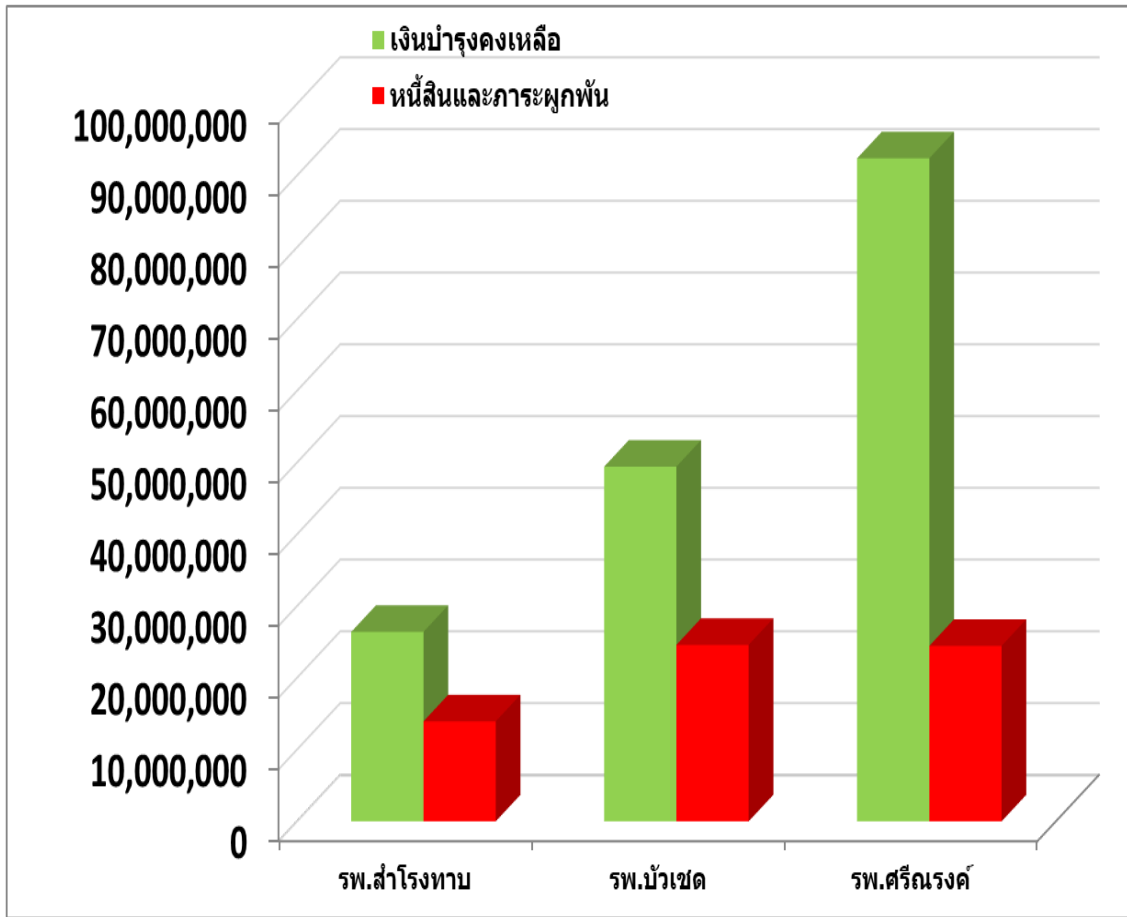


แผนภูมิแสดงเงินบำรุงคงเหลือเทียบกับหนี้สินและภาระผูกพัน ตามกลุ่ม HGR เดือน กันยายน 2564



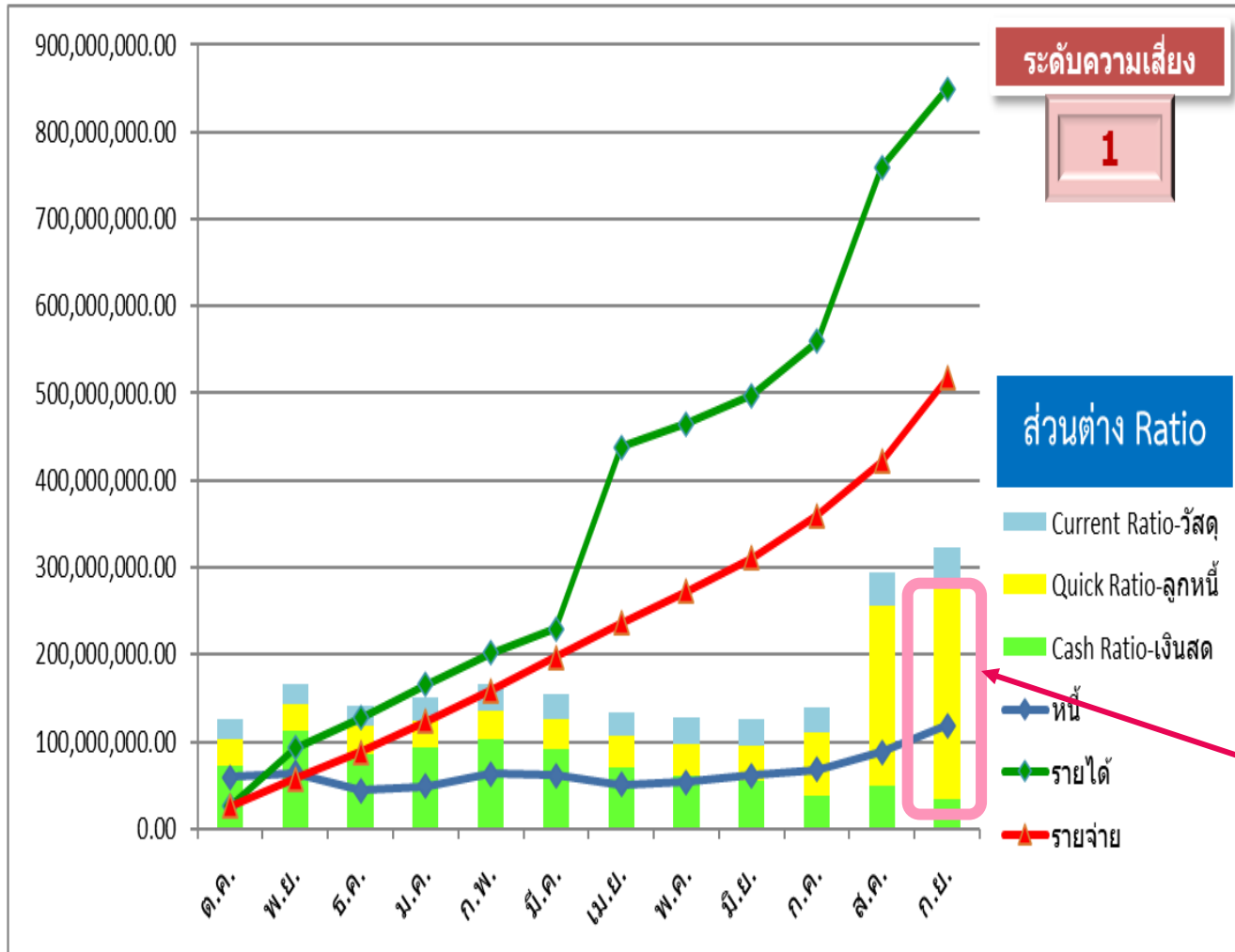


แผนภูมิแสดงเงินบำรุงคงเหลือเทียบกับหนี้สินและภาระผูกพัน ตามกลุ่ม HGR เดือน กันยายน 2564



หน่วยบริการที่มีระดับความเสี่ยงทางการเงินการคลัง ปีงบประมาณ 2564

รพ.ศิษรภูมิ



- Cash Ratio 0.29 (เกณฑ์ 0.8) เดิมขั้นต่ำ 60.25 ลบ.
- เงินสด น้อยกว่า หนี้สินภาระผูกพัน
- **หนี้สิน/ค่าใช้จ่ายที่เพิ่มขึ้น** (วัสดุการแพทย์, ยา, วิทยาศาสตร์ฯ, ค่าตอบแทน)

รอนเงินโอนที่ออก STM

UC_IP-COVID-6408,6409 = 87,821,355.88 บ.

SSS_IP-COVID-6408,6409 = 89,958,576.00 บ.

CSMBS-6408,6409 = 5,260,863.50 บ.

เงินกองทุนหลักประกันสุขภาพ

- กำกับติดตามงบ สปสช. (รายได้สุทธิทุกกองทุนย่อย / เปรียบเทียบมูลค่า IP กับ ค่าแรง)
- การยื่นคำร้องขอรับเงินช่วยเหลือเบื้องต้น กรณีได้รับผลกระทบการฉีดวัคซีน COVID
- กำกับติดตามการเบิกจ่ายตรงสิทธิ อปท. ของ รพ.สต.
- เงินที่ได้รับจาก สปสช. เดือน ตุลาคม 2564
- สรุปเงินที่ได้รับโอนจาก สปสช. ของ รพ.ค่ายวีรวัฒน์โยธิน

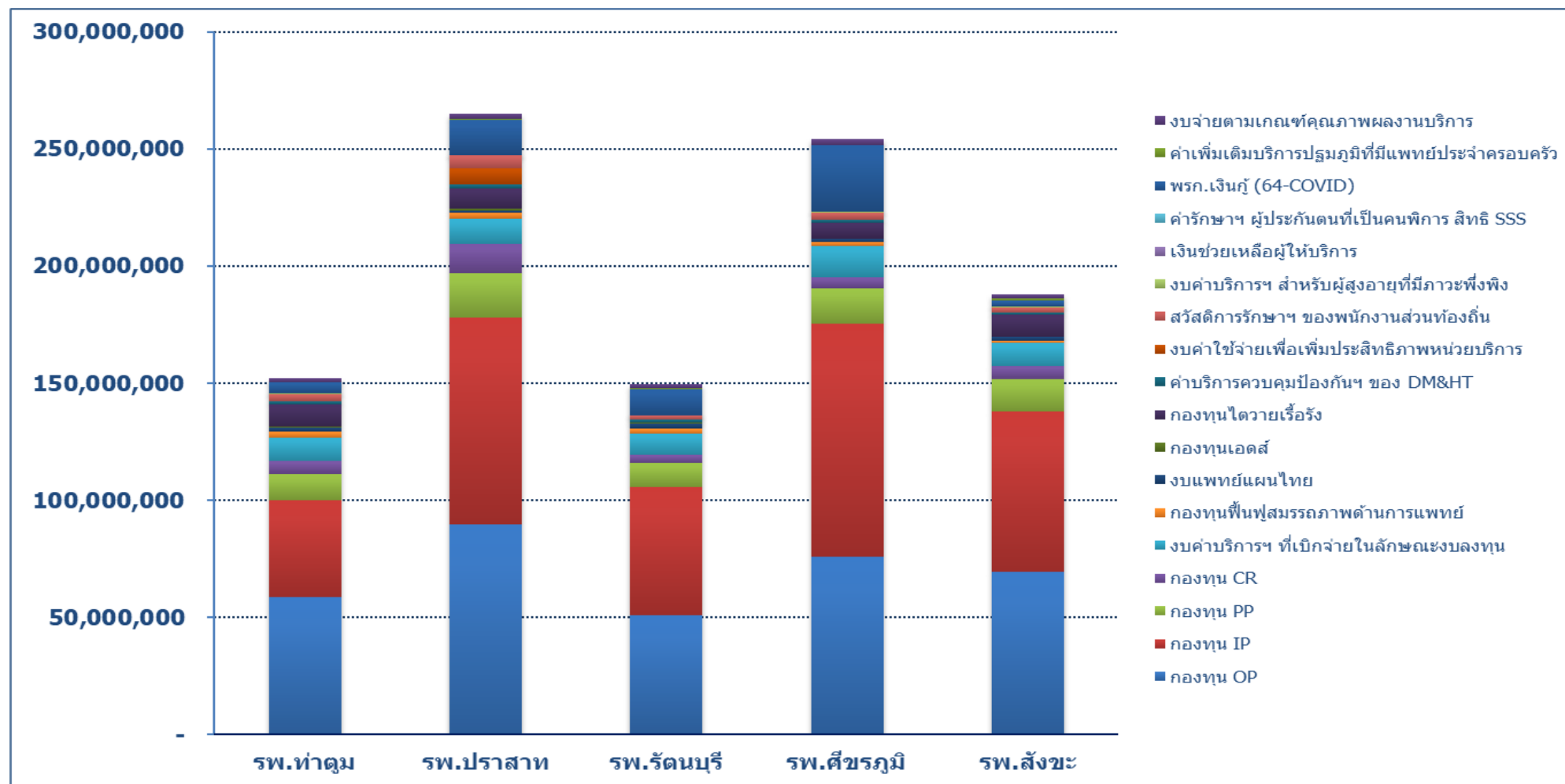


กลุ่มงานประกันสุขภาพ
สำนักงานสาธารณสุขจังหวัดสุรินทร์

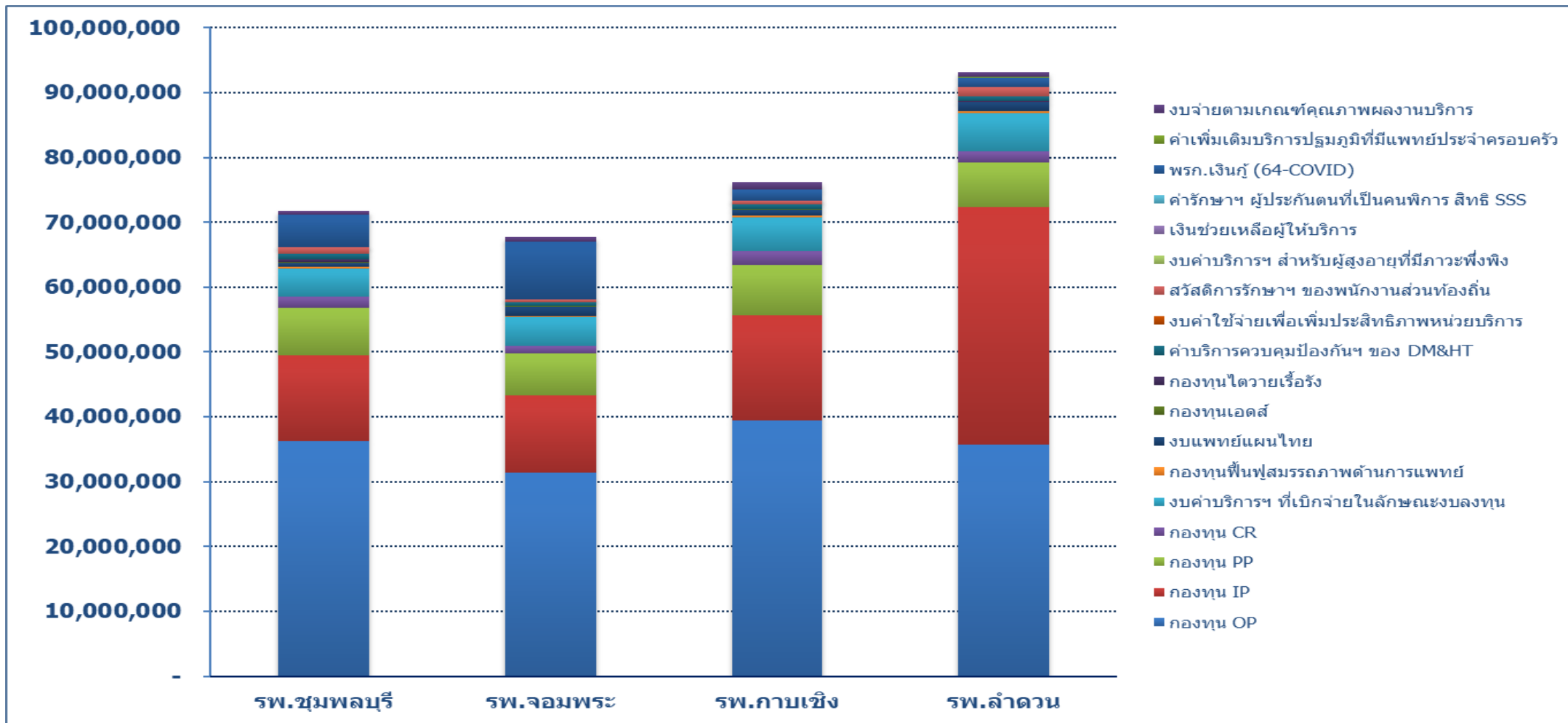
กำกับติดตามงบ สปสช.

- สรุปเงินได้รับสุทธิรายกองทุน สปสช.ปีงบประมาณ 2564
- เปรียบเทียบมูลค่าชดเชย IP สิทธิ UC กับ ค่าแรง ปี 2563 และ 2564

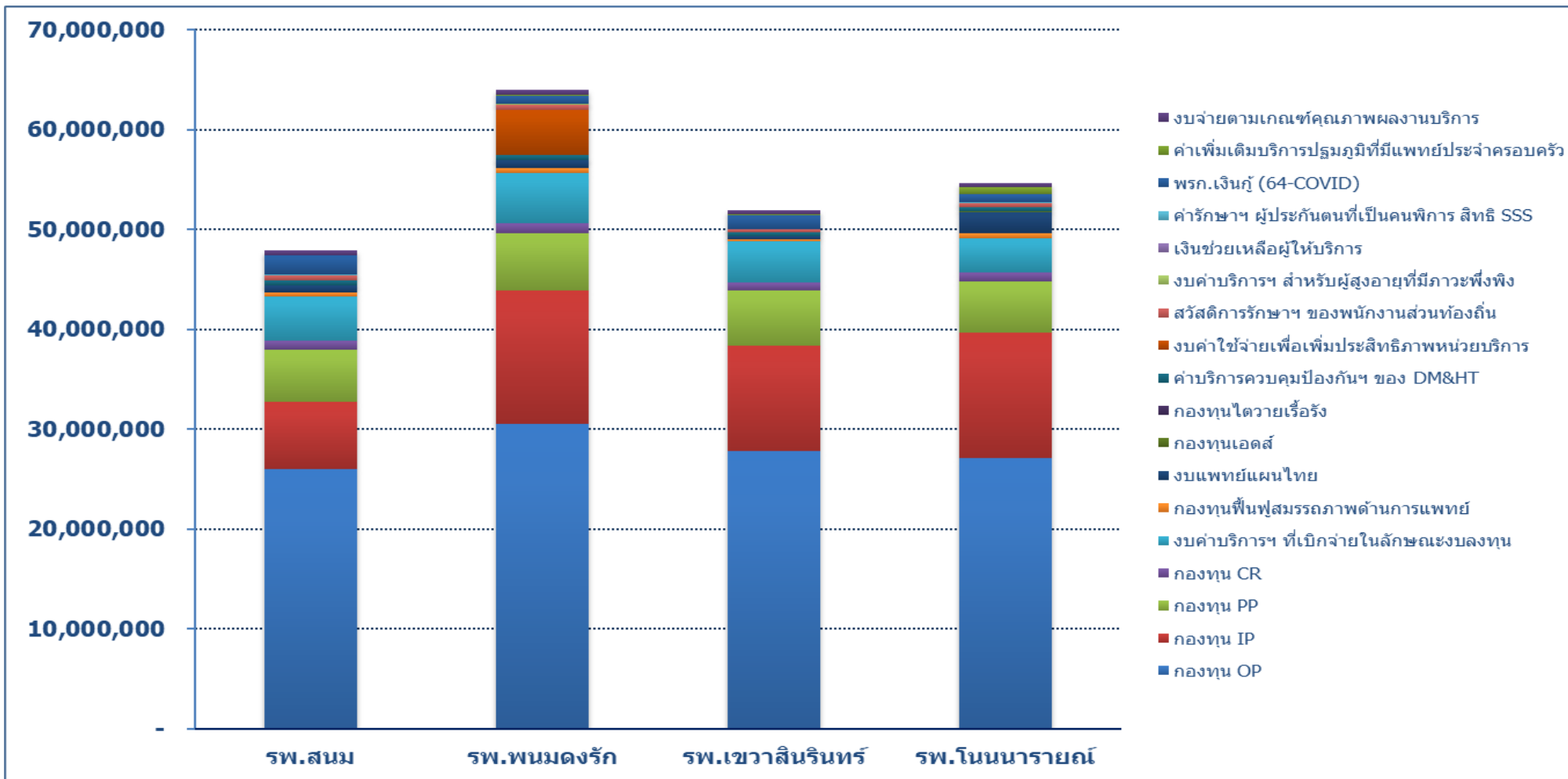
แผนภูมิแสดงเงินสุทธิที่ได้รับจาก สปสช. ปีงบประมาณ 2564



แผนภูมิแสดงเงินสุทธิที่ได้รับจาก สปสช. ปีงบประมาณ 2564

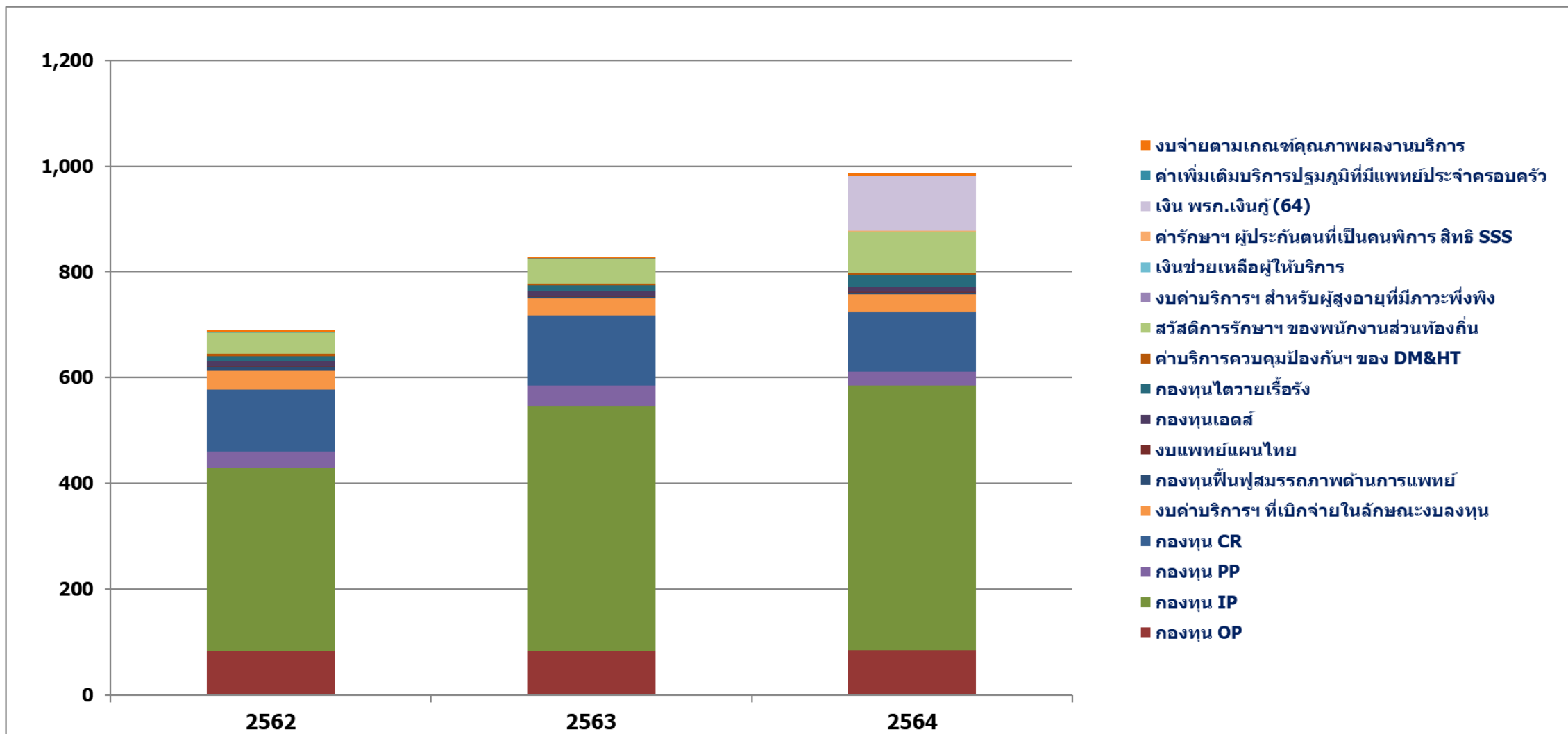


แผนภูมิแสดงเงินสุทธิที่ได้รับจาก สปสช. ปีงบประมาณ 2564



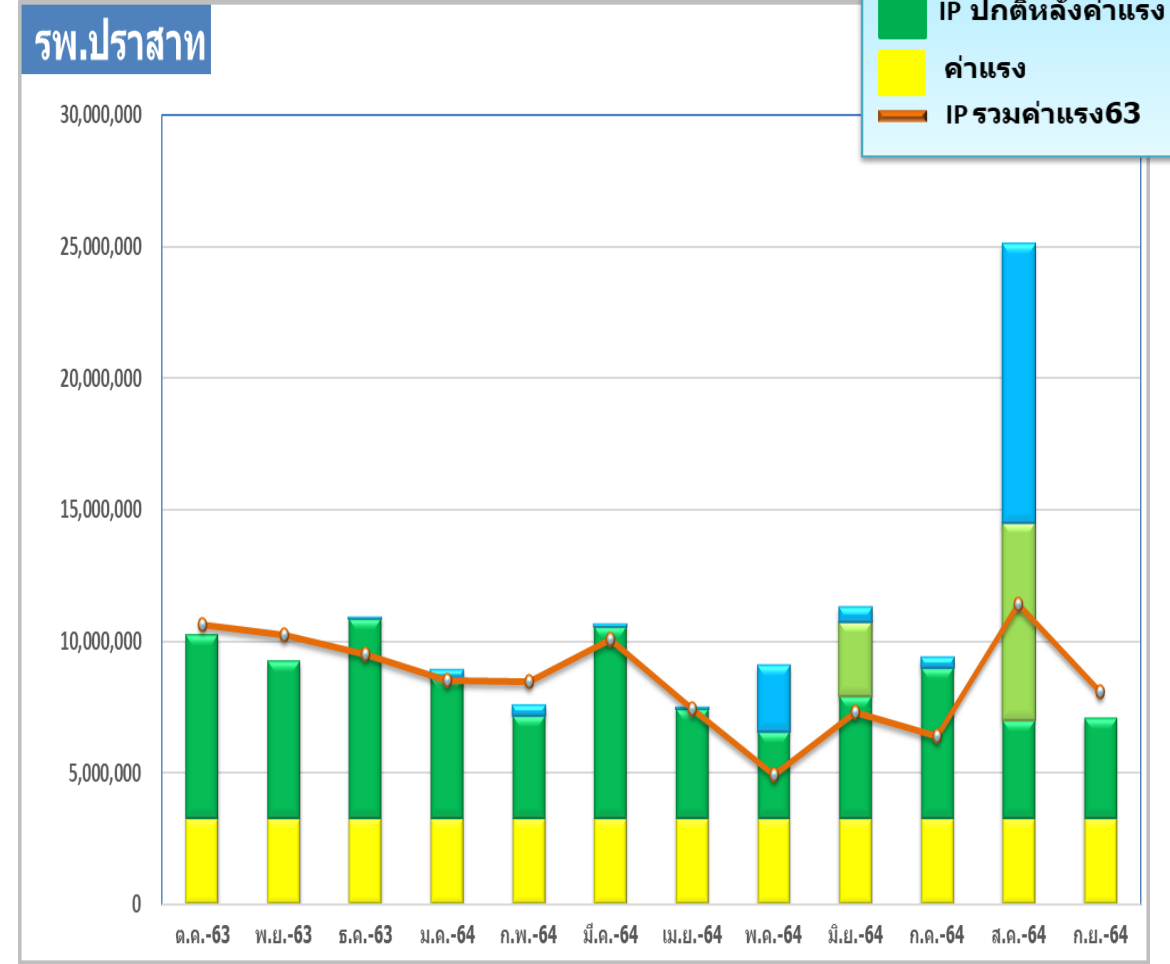
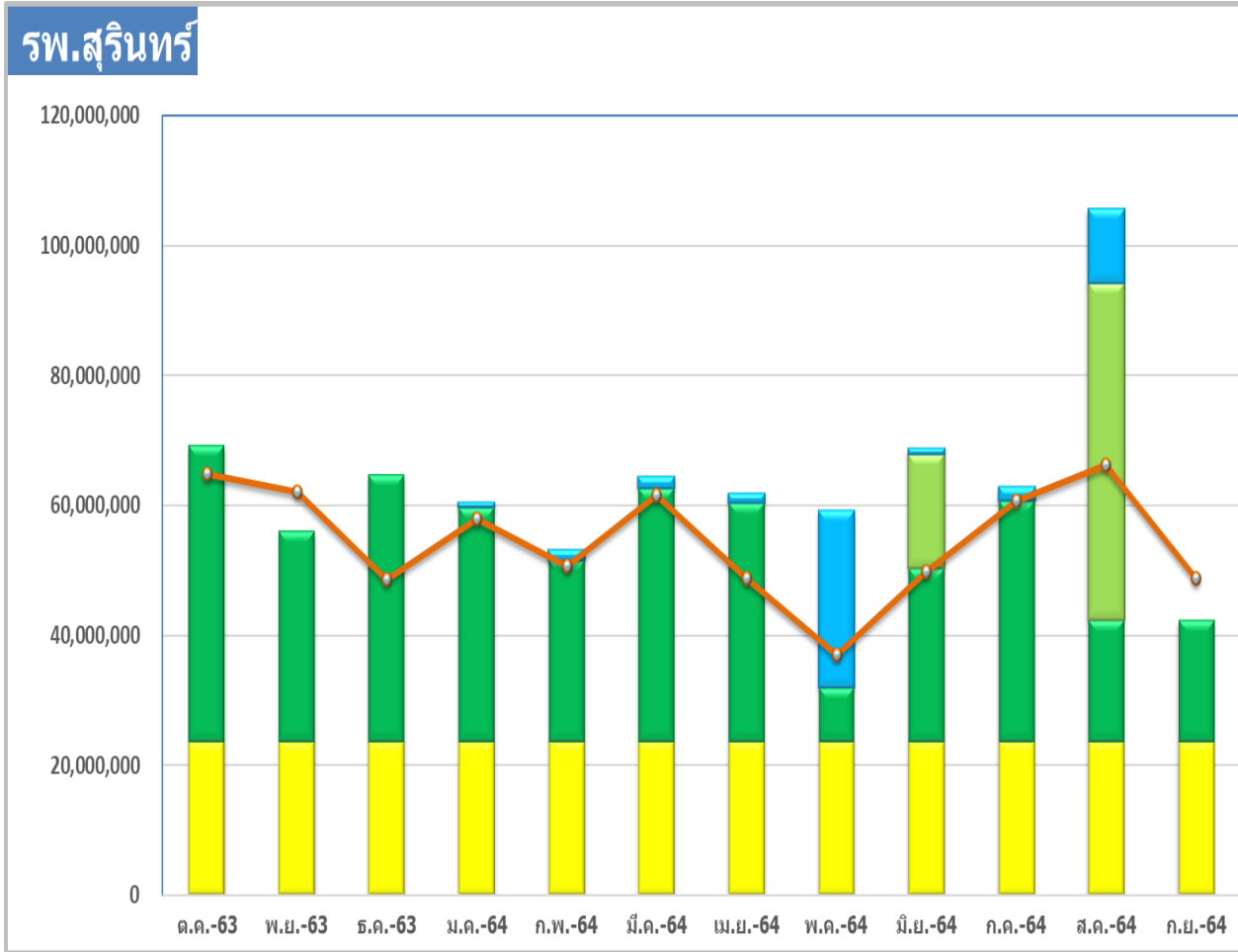
แผนภูมิแสดงเงินสุทธิที่ได้รับจาก สปสช. ปีงบประมาณ 2562-2564

รพ.สุรินทร์



เปรียบเทียบมูลค่าชดเชย IP สิทธิ UC กับ ค่าแรง 2563-2564

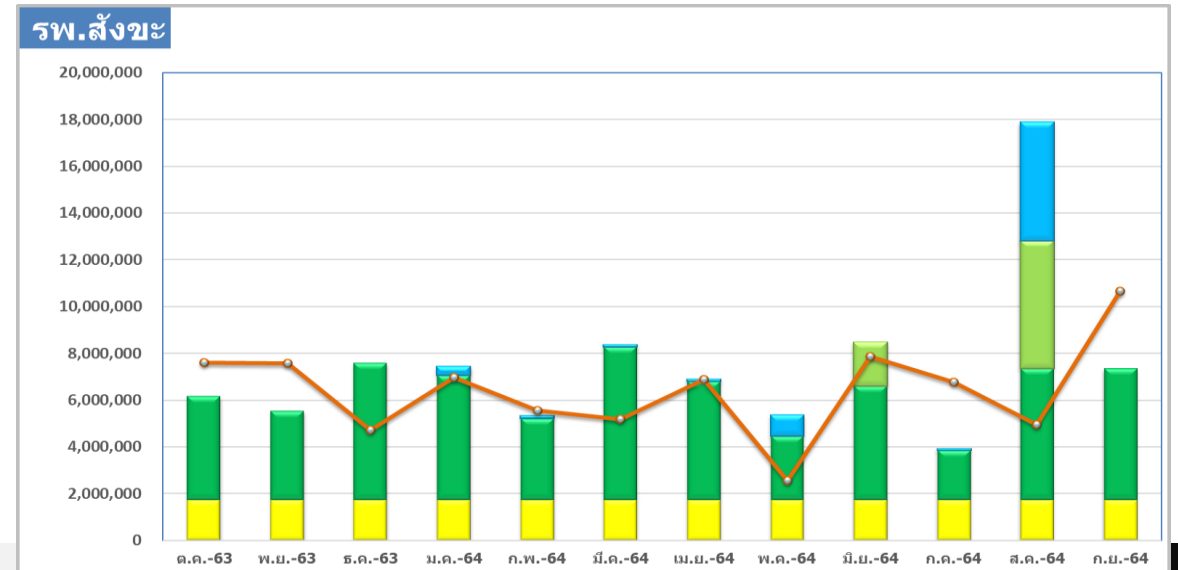
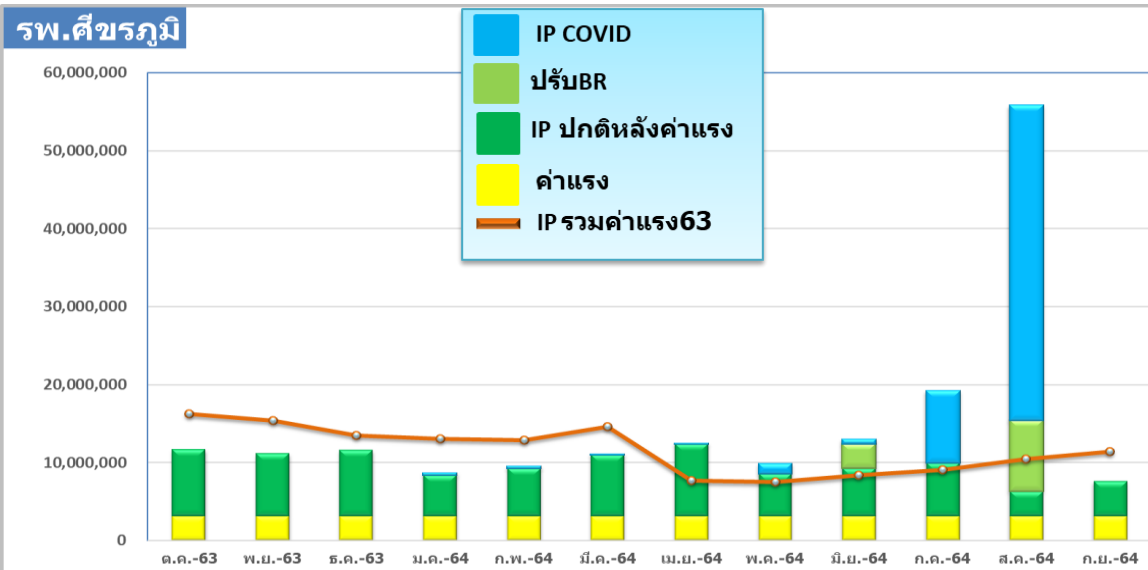
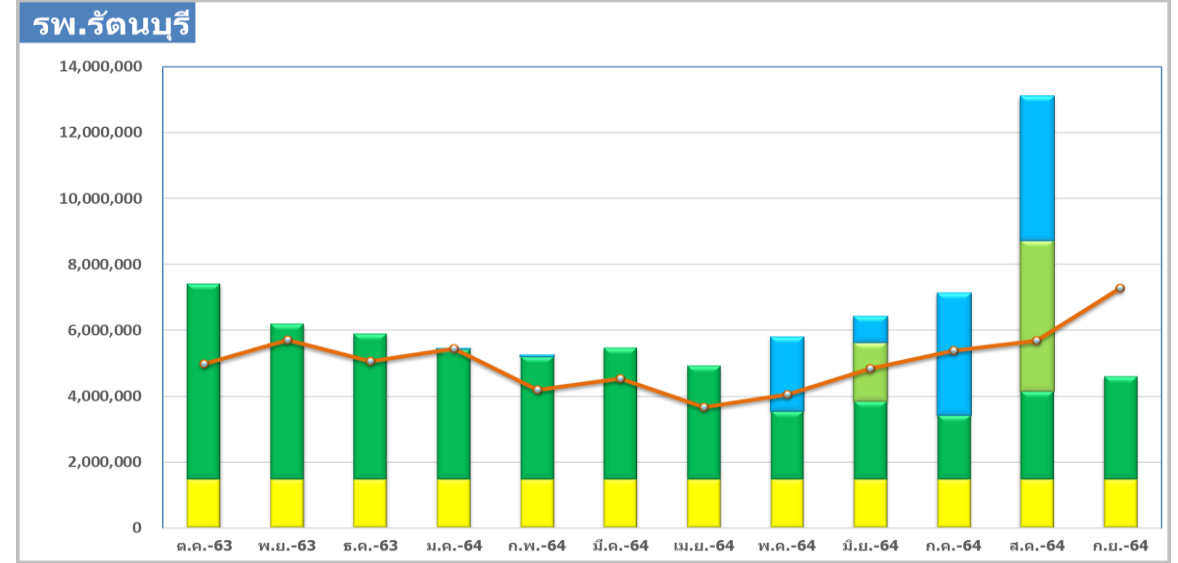
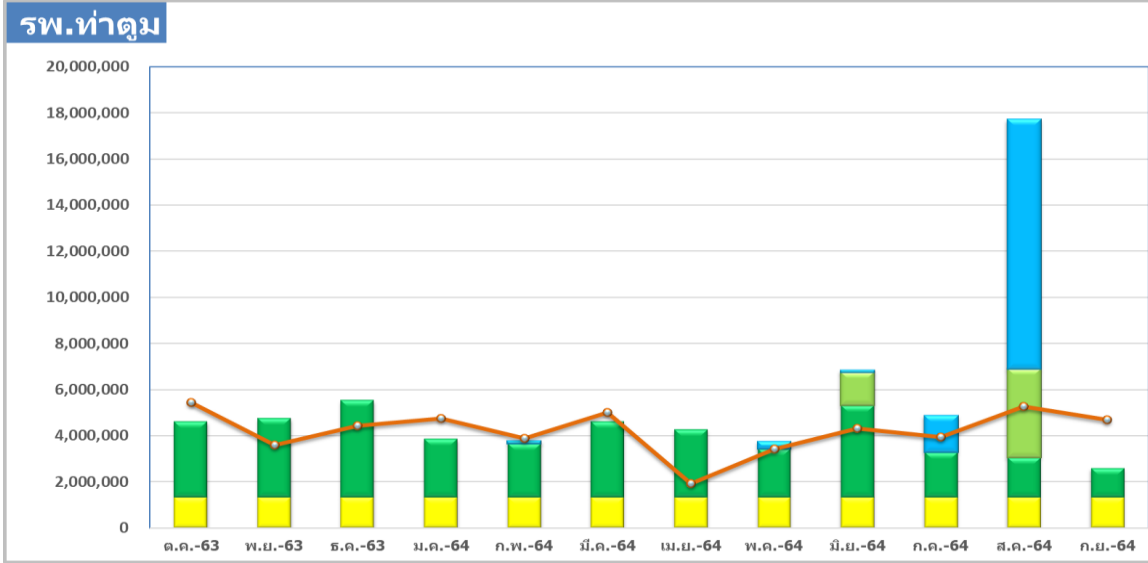
เปรียบเทียบมูลค่าขาดเซย IP สิทธิ UC กับ ค่าแรง 2563 และ 2564 รพศ./รพท.



- IP COVID
- ปรับBR
- IP ปกติหลังค่าแรง
- ค่าแรง
- IP รวมค่าแรง63

เปรียบเทียบมูลค่าซดเซย IP สิทธิ UC กับ ค่าแรง 2563 และ 2564

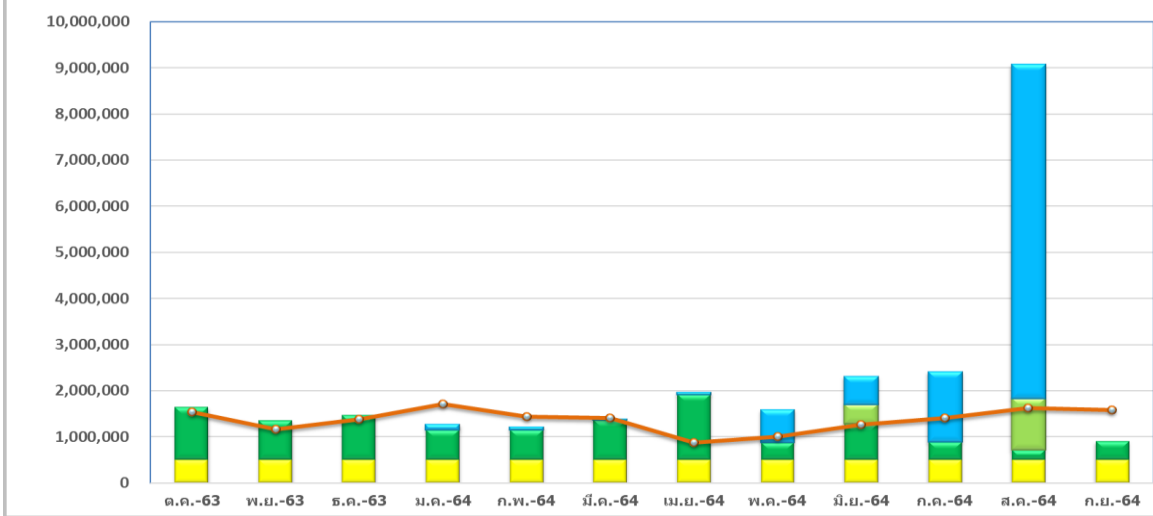
รพช. M



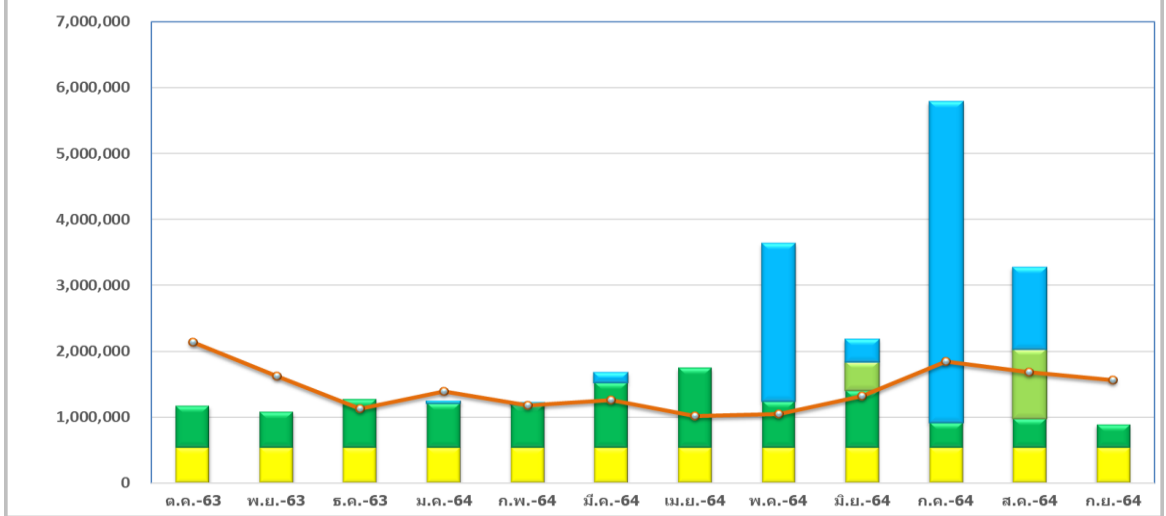
เปรียบเทียบมูลค่าชดเชย IP สิทธิ UC กับ ค่าแรง 2563 และ 2564

รพ. F

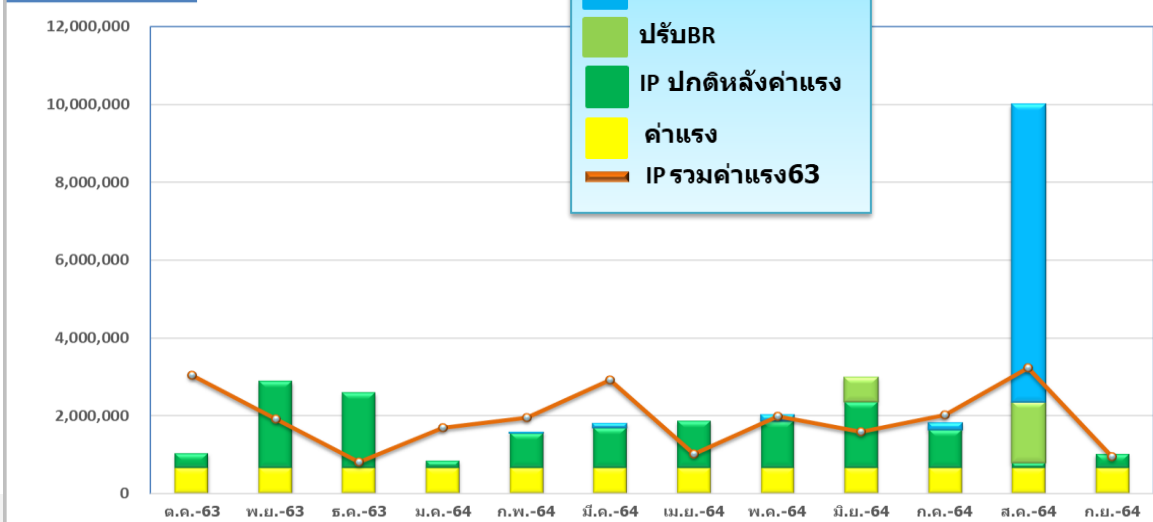
รพ. ชุมพลบุรี



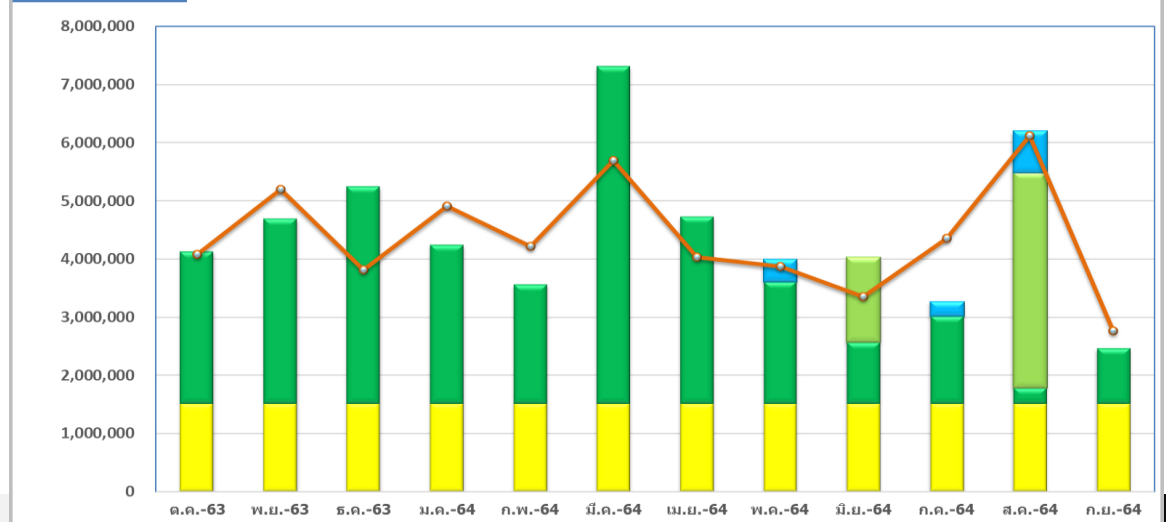
รพ. จอมพระ



รพ. กาบเชิง



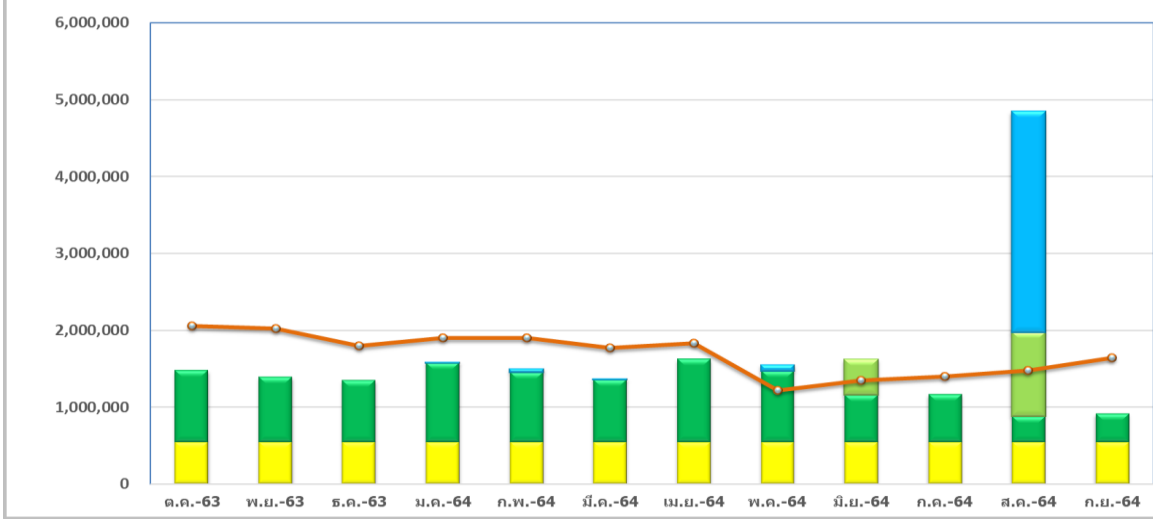
รพ. ลำดวน



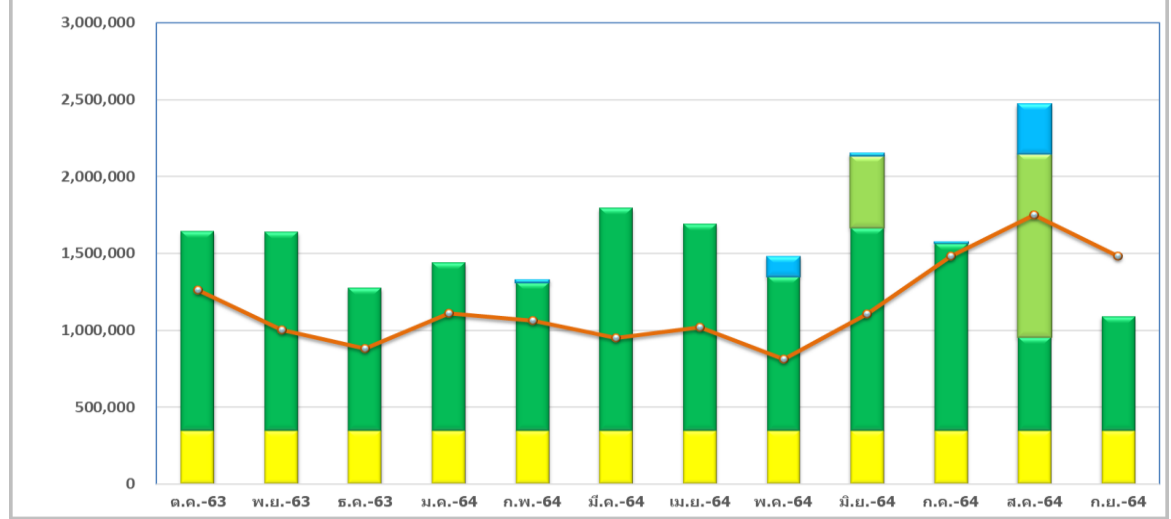
เปรียบเทียบมูลค่าขาดเซช IP สิทธิ UC กับ ค่าแรง 2563 และ 2564

รพช. F

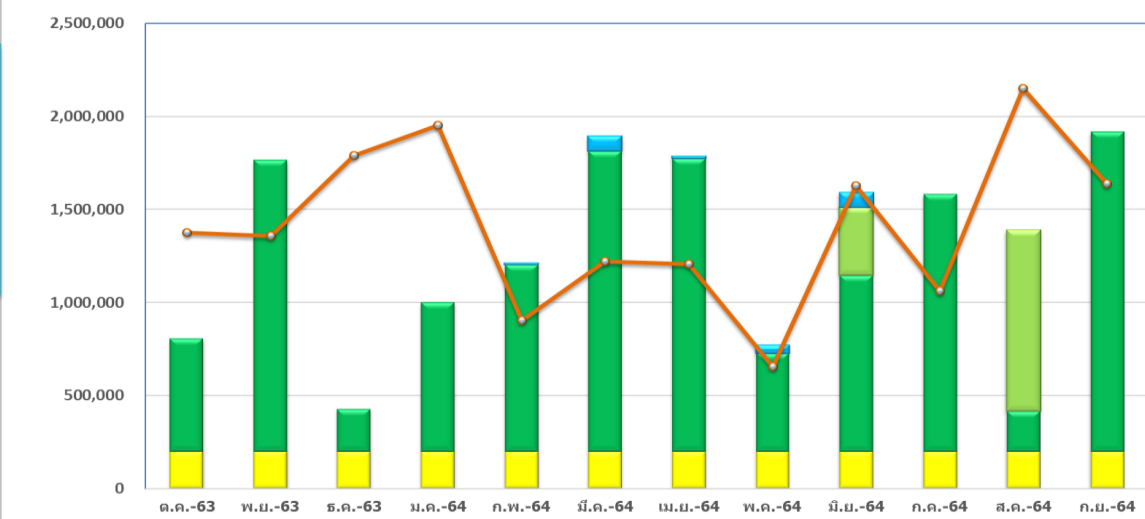
รพ.สำโรงทาบ



รพ.บัวเชด



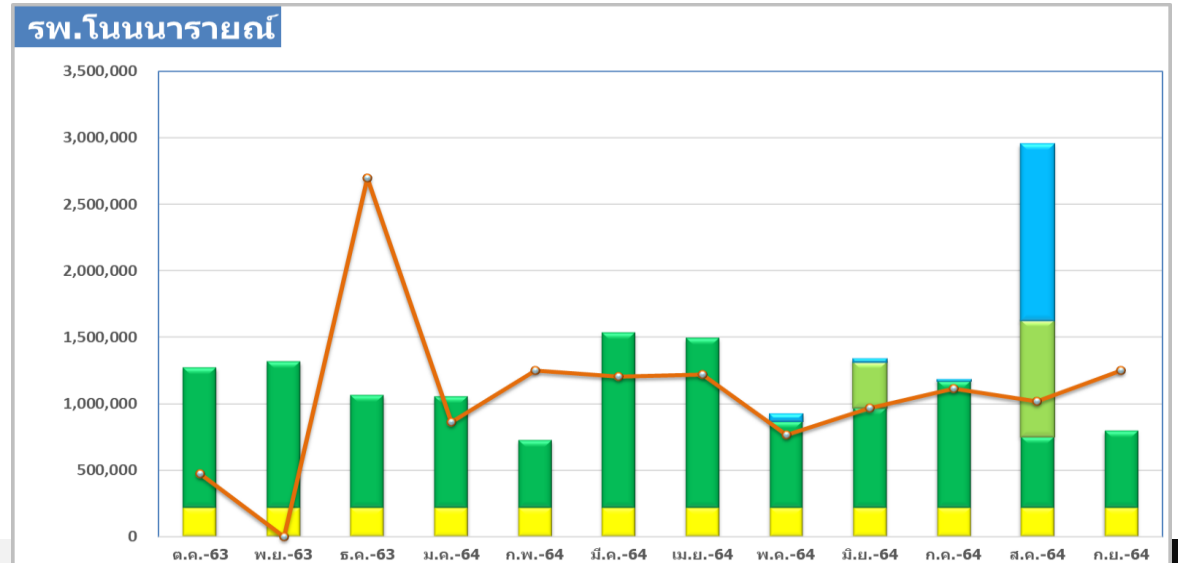
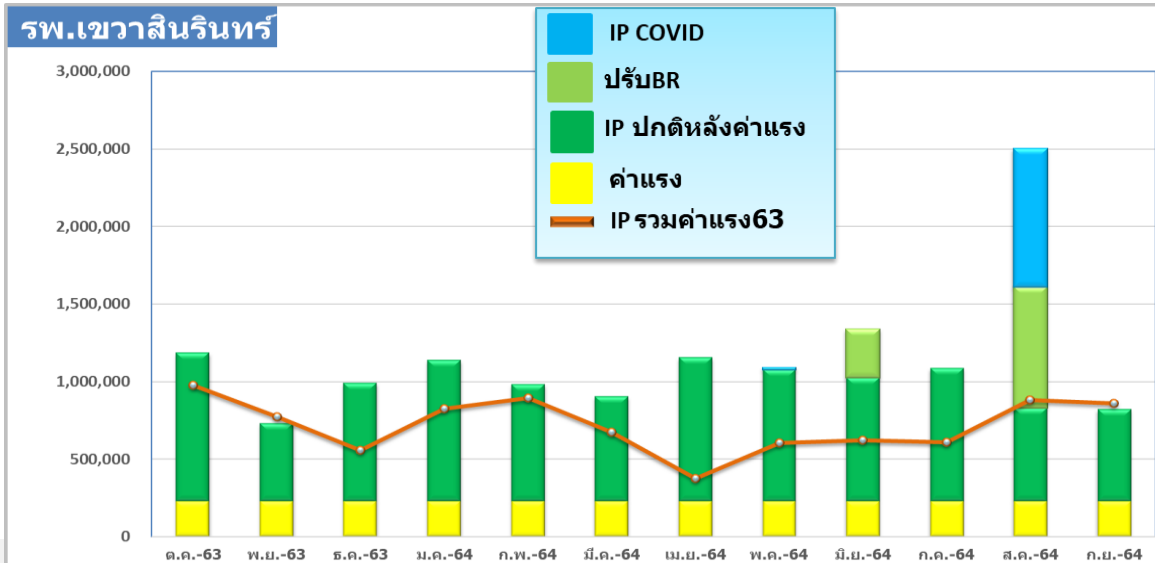
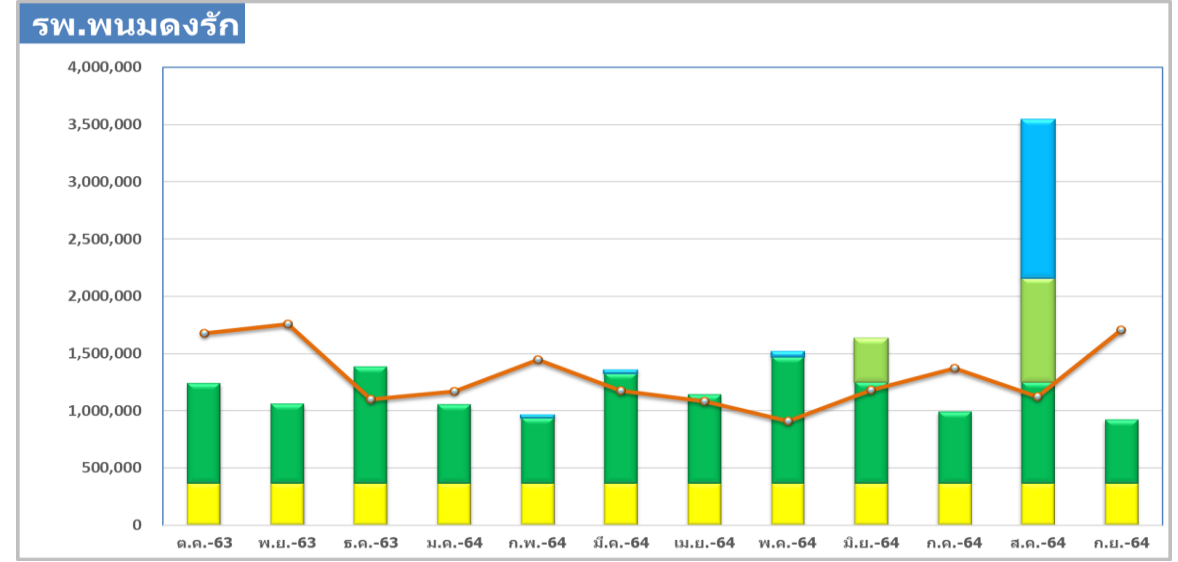
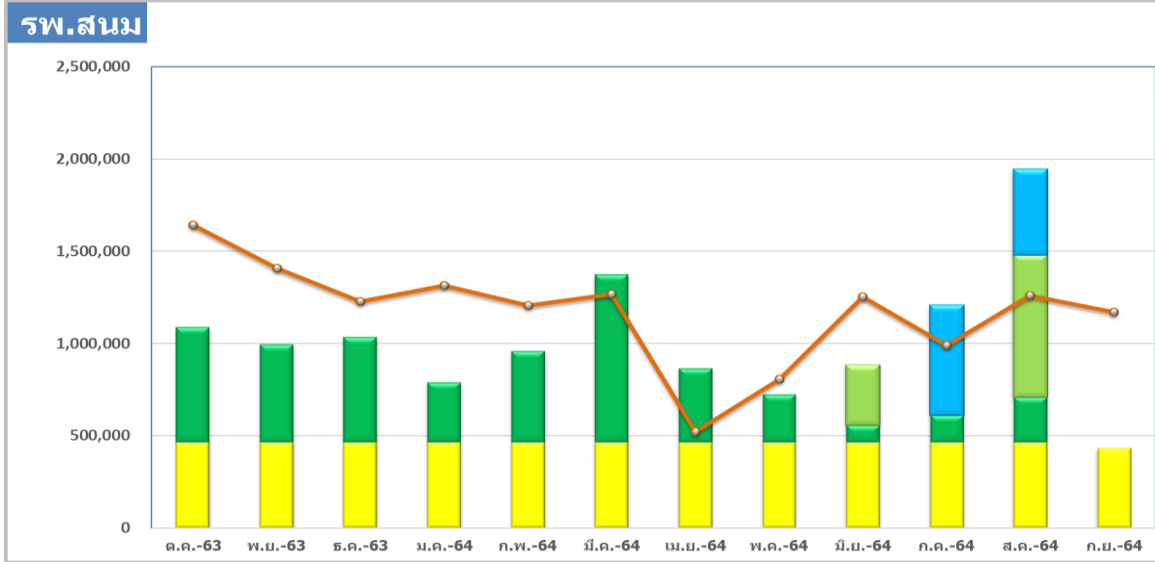
รพ.ศรีนครินทร์



- IP COVID
- ปรับBR
- IP ปกติหลังค่าแรง
- ค่าแรง
- IP รวมค่าแรง63

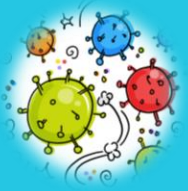
เปรียบเทียบมูลค่าซดเซย IP สิทธิ UC กับ ค่าแรง 2563 และ 2564

รพช. F



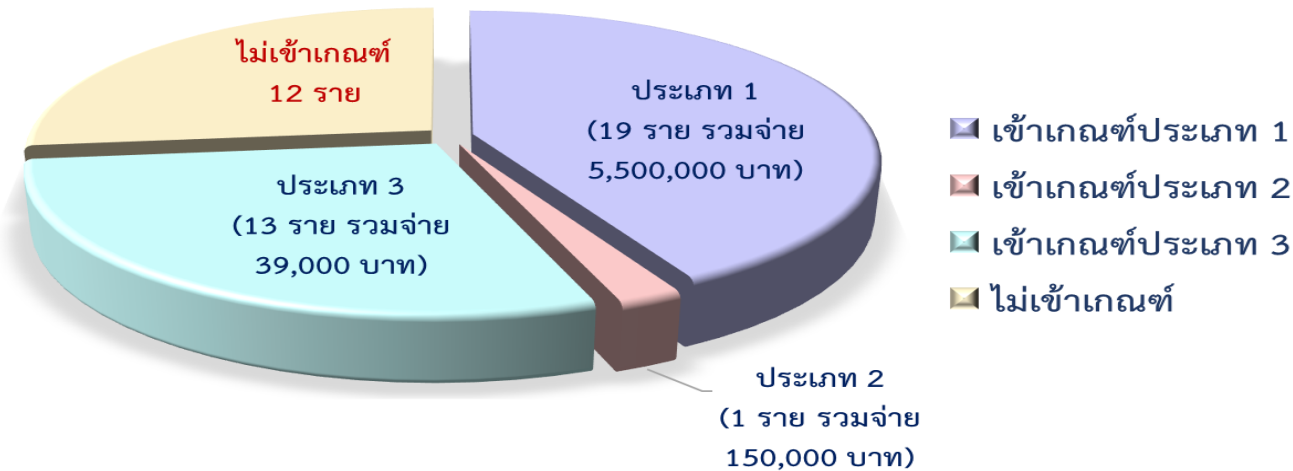
การยื่นคำร้องขอรับเงินช่วยเหลือเบื้องต้น

- กรณีได้รับความเสียหายจากการรับวัคซีนป้องกันโรค Covid-19



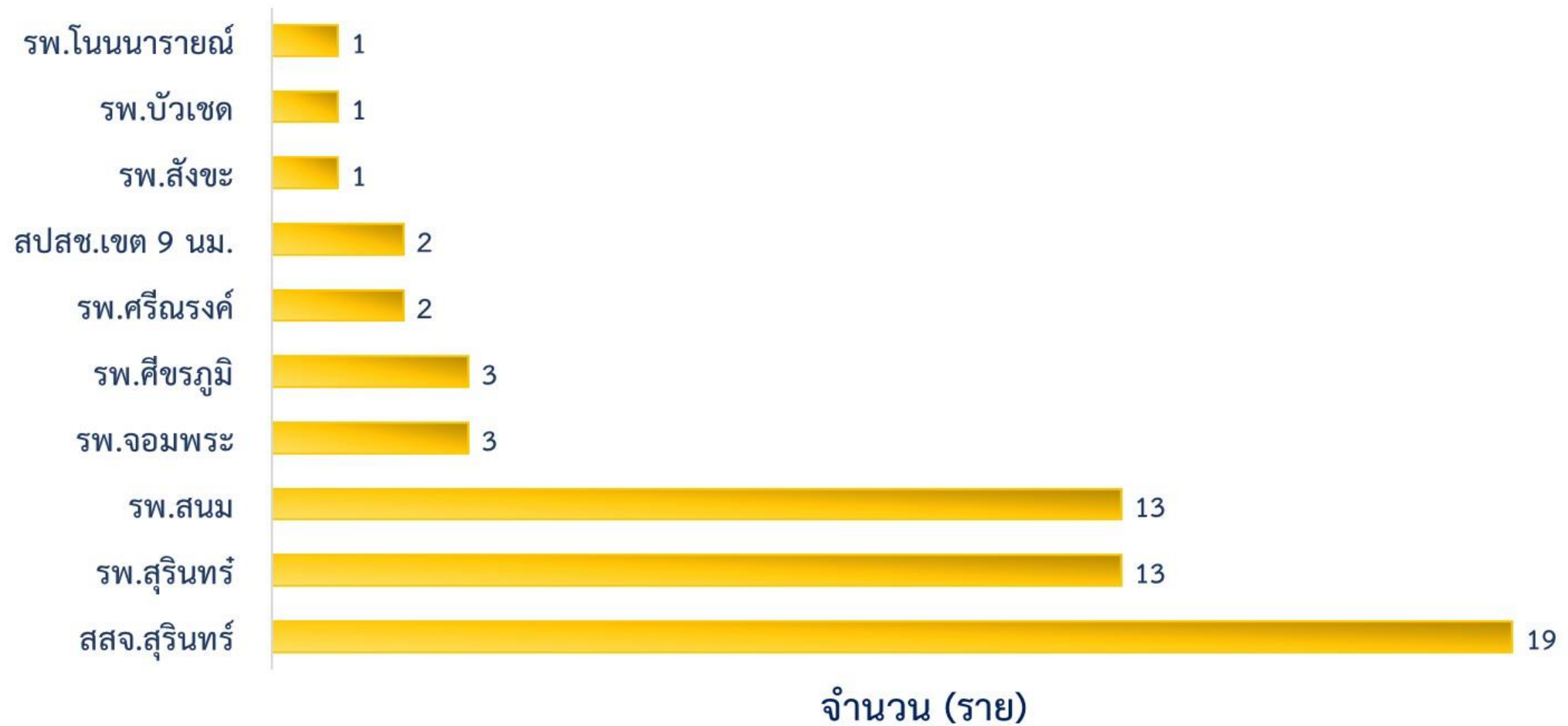
สรุปการยื่นคำร้องขอรับเงินช่วยเหลือเบื้องต้น กรณีได้รับความเสียหายจากการรับวัคซีนป้องกันโรค Covid-19 จังหวัดสุรินทร์ ปีงบประมาณ 2564

| คำร้อง ทั้งหมด (ราย) | เข้าเกณฑ์ (ราย) | | | เข้าเกณฑ์ ทั้งหมด | จำนวนเงิน ช่วยเหลือ (บาท) | ไม่ เข้าเกณฑ์ | รอกการ พิจารณา | อุทธรณ์ | ช่วยเหลือ เพิ่มเติม (บาท) | รวม ช่วยเหลือ ทั้งหมด (บาท) |
|----------------------------|-----------------|----------|----------|----------------------|---------------------------------|------------------|-------------------|---------|---------------------------------|--------------------------------------|
| | ประเภท 1 | ประเภท 2 | ประเภท 3 | | | | | | | |
| 58 | 19 | 1 | 13 | 33 | 5,689,000 | 12 | 12 | 2 | 15,000 | 5,704,000 |





แผนภูมิแสดงหน่วยงานที่มีผู้มาติดต่อยื่นคำร้องและบันทึกข้อมูลลงในระบบ ปีงบประมาณ 2564





**ติดตามการดำเนินงานเบิกจ่ายตรง
สิทธิ อปท.**



ติดตามการดำเนินงานเป็นหน่วยเบิกจ่ายตรงค่ารักษา สิทธิ อปท.

ข้อมูลวันที่ 27 ต.ค. 2564

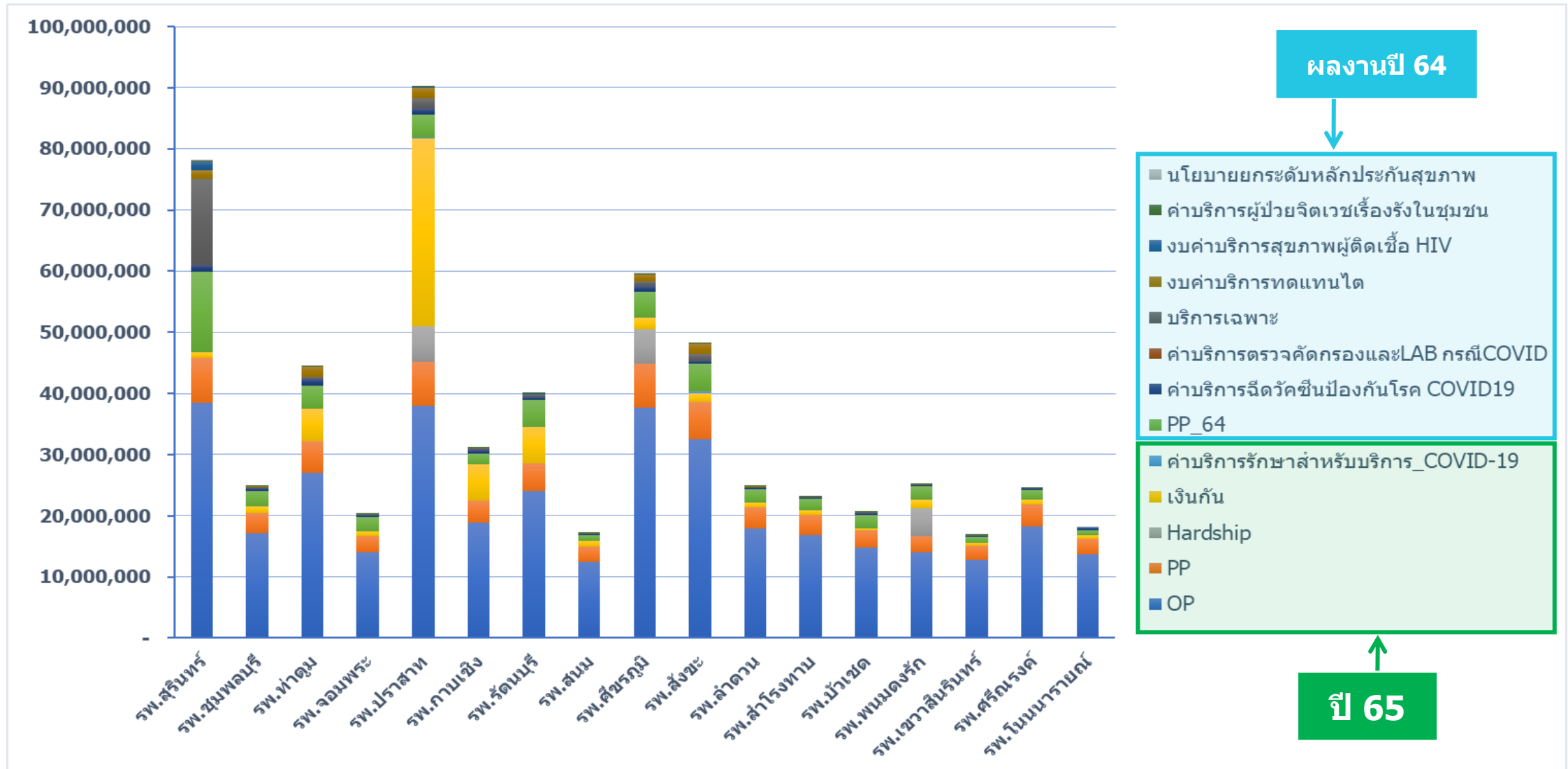
| อำเภอ | รพ.สต. (แห่ง) | ส่ง Drug \geq 80 รายการ | | ส่ง Drug <10 รายการ | ส่งเบิก E-Claim | |
|-----------------|------------------|---------------------------|------------|--|-----------------|-----------|
| | | ก.ย.64 | ต.ค.64 | | สิทธิ อปท. | สิทธิ UC |
| อ.เมืองสุรินทร์ | 24 | 21 | 21 | | 16 | - |
| อ.ชุมพลบุรี | 13 | 9 | 12 | | 10 | - |
| อ.ท่าตูม | 17 | 2 | 4 | รพ.สต.บ้านหนองม่วง | 7 | - |
| อ.จอมพระ | 11 | 11 | 11 | | 1 | 1 |
| อ.ปราสาท | 23 | 22 | 22 | รพ.สต.บ้านสกล | - | - |
| อ.กาบเชิง | 10 | 1 | 9 | | - | - |
| อ.รัตนบุรี | 15 | 14 | 14 | | 15 | 15 |
| อ.สนม | 10 | 7 | 7 | | 9 | 3 |
| อ.ศีขรภูมิ | 21 | 2 | 2 | รพ.สต.หนองบัว | 6 | - |
| อ.สังขะ | 18 | 8 | 8 | สสช.คະណា | - | - |
| อ.ลำดวน | 5 | 5 | 5 | | - | - |
| อ.สำโรงทาบ | 11 | 11 | 11 | | 2 | 2 |
| อ.บัวเชด | 8 | 5 | 5 | | - | - |
| อ.พนมดงรัก | 7 | 1 | 1 | รพ.สต.บ้านอุโลก / รพ.สต.โคกกลาง / รพ.สต.หนองคันทนา | - | - |
| อ.ศรีณรงค์ | 6 | 3 | 3 | | - | - |
| อ.เขวาสินรินทร์ | 5 | 4 | 4 | | - | - |
| อ.โนนนารายณ์ | 7 | 1 | 1 | รพ.สต.ระเวียง | 1 | - |
| รวม | 211 | 127 | 140 | 8 | 67 | 21 |

ปีงบประมาณ 2565

- เงินที่ได้รับจาก สปสช. เดือน ตุลาคม 2564
- การจัดทำแผนทางการเงิน (PLANFIN-65)



เงินที่ได้รับจาก สปสช. เดือน ตุลาคม 2564



เงินเหมาจ่ายรายหัว OP / PP งวดที่ 1 ร้อยละ 50 ปีงบประมาณ 2565

โอน 20 ต.ค.64

| ชื่อหน่วยบริการ | OP | PP | รวม |
|--------------------------------------|-----------------------|----------------------|-----------------------|
| รพ.สุรินทร์ | 38,425,900.89 | 7,320,212.96 | 45,746,113.85 |
| รพ.ชุมพลบุรี | 17,217,247.42 | 3,279,481.31 | 20,496,728.73 |
| รพ.ท่าตูม | 27,001,037.92 | 5,142,470.14 | 32,143,508.06 |
| รพ.จอมพระ | 14,020,154.15 | 2,670,817.81 | 16,690,971.96 |
| รพ.ปราสาท | 37,968,929.41 | 7,236,129.09 | 45,205,058.50 |
| รพ.กาบเชิง | 18,897,397.84 | 3,599,597.82 | 22,496,995.66 |
| รพ.รัตนบุรี | 24,017,120.18 | 4,574,068.37 | 28,591,188.55 |
| รพ.สนม | 12,510,034.54 | 2,383,095.75 | 14,893,130.29 |
| รพ.ศีขรภูมิ | 37,667,306.52 | 7,173,138.00 | 44,840,444.52 |
| รพ.สังขะ | 32,448,948.75 | 6,181,165.58 | 38,630,114.33 |
| รพ.ลำดวน | 17,994,934.64 | 3,427,729.83 | 21,422,664.47 |
| รพ.ลำโรงทาน | 16,895,081.48 | 3,218,902.25 | 20,113,983.73 |
| รพ.บัวเชด | 14,840,399.76 | 2,827,335.94 | 17,667,735.70 |
| รพ.พนมดงรัก เณลินพระเกียรติ 80 พรรษา | 14,068,964.77 | 2,679,750.88 | 16,748,715.65 |
| รพ.เขวาสินรินทร์ | 12,735,009.49 | 2,428,603.53 | 15,163,613.02 |
| รพ.ศรีณรงค์ | 18,301,618.55 | 3,486,079.12 | 21,787,697.67 |
| รพ.โนนนารายณ์ | 13,662,102.10 | 2,602,652.32 | 16,264,754.42 |
| รวมทั้งหมด | 368,672,188.41 | 70,231,230.70 | 438,903,419.11 |

การจัดทำแผนทางการเงิน

ปีงบประมาณ 2565

การจัดทำแผนทางการเงินของหน่วยบริการ (PLANFIN) ปีงบประมาณ 2565

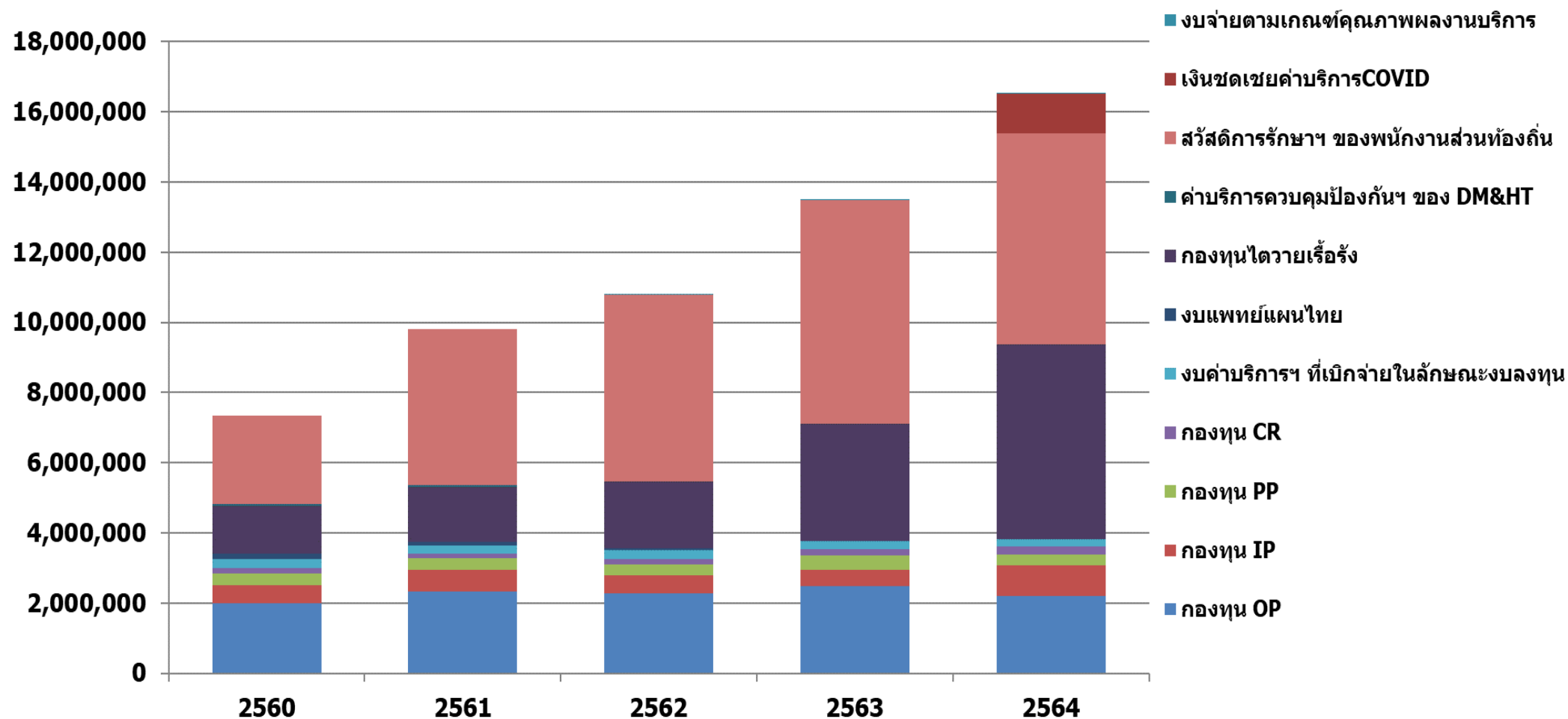
| หน่วยบริการ | สรุปแผน ประมาณ การ | ลงทุนด้วยเงินบำรุง | สัดส่วนการลงทุนเงินบำรุง (20%) | Planfin แบบ | หมายเหตุ |
|------------------|--------------------------|--------------------|-----------------------------------|-------------|---------------------------|
| รพ.สุรินทร์ | เกินดุล | 3,848,589.00 | 19.03 | 1 | |
| รพ.ชุมพลบุรี | เกินดุล | 3,225,500.00 | 41.33 | 3 | แนบรายละเอียดการลงทุนเสนอ |
| รพ.ท่าตูม | เกินดุล | 6,547,252.95 | 19.61 | 1 | |
| รพ.จอมพระ | เกินดุล | 11,155,700.00 | 99.11 | 3 | แนบรายละเอียดการลงทุนเสนอ |
| รพ.ปราสาท | เกินดุล | 17,600,000.00 | 16.71 | 1 | |
| รพ.กาบเชิง | เกินดุล | 3,289,100.00 | 18.47 | 1 | |
| รพ.รัตนบุรี | เกินดุล | 7,878,570.00 | 16.08 | 1 | |
| รพ.สนม | เกินดุล | 887,154.00 | 3.65 | 1 | |
| รพ.ศีขรภูมิ | เกินดุล | 8,031,375.00 | 15.58 | 1 | |
| รพ.สังขะ | เกินดุล | 5,000,000.00 | 15.95 | 1 | |
| รพ.ลำดวน | เกินดุล | 3,866,426.75 | 27.54 | 3 | แนบรายละเอียดการลงทุนเสนอ |
| รพ.สำโรงทาบ | เกินดุล | 1,541,106.00 | 18.29 | 1 | |
| รพ.บัวเชด | เกินดุล | 2,542,431.97 | 27.13 | 3 | แนบรายละเอียดการลงทุนเสนอ |
| รพ.พนมดงรัก | เกินดุล | 3,314,170.11 | 15.65 | 1 | |
| รพ.เขวาสินรินทร์ | เกินดุล | 4,686,900.00 | 27.90 | 3 | แนบรายละเอียดการลงทุนเสนอ |
| รพ.ศรีณรงค์ | เกินดุล | 9,079,625.00 | 26.36 | 3 | แนบรายละเอียดการลงทุนเสนอ |
| รพ.โนนนารายณ์ | เกินดุล | 3,954,750.96 | 18.56 | 1 | |

รพ.ค่ายวีรวัฒน์โยธิน

เงินที่ได้รับโอนจาก สปสช.

แผนภูมิแสดงเงินสุทธิที่ได้รับจาก สปสช. ปีงบประมาณ 2560-2564

รพ.ค่ายวีรวัฒน์โยธิน





เงิน รพ.ค่ายวิวัฒน์โยธิน ได้รับจาก สปสช. เดือน ตุลาคม 2564

| กองทุน | ปีงบประมาณ 2565 (1-27 ต.ค.64) |
|--|----------------------------------|
| 1. กองทุนค่าบริการทางการแพทย์ | |
| 1.1 กองทุน OP | 200,905.02 |
| 1.2 กองทุน IP | 43,450.56 |
| 1.3 กองทุน PP | 20,328.91 |
| 1.4 กองทุน CENTRAL REIMBURSE | 14,611.50 |
| 2. กองทุนไตวายเรื้อรัง | 1,035,000.00 |
| 3. พระราชกำหนดเงินกู้ (ค่าบริการคัดกรองและ LAB-COVID) | 240,400.00 |
| รวม | 1,554,695.99 |



สวัสดีค่ะ