

สถานการณ์โรคติดต่อที่ต้องเฝ้าระวังทางระบาดวิทยา  
และโรคติดต่อตามพระราชบัญญัติโรคติดต่อ พ.ศ. 2558

---

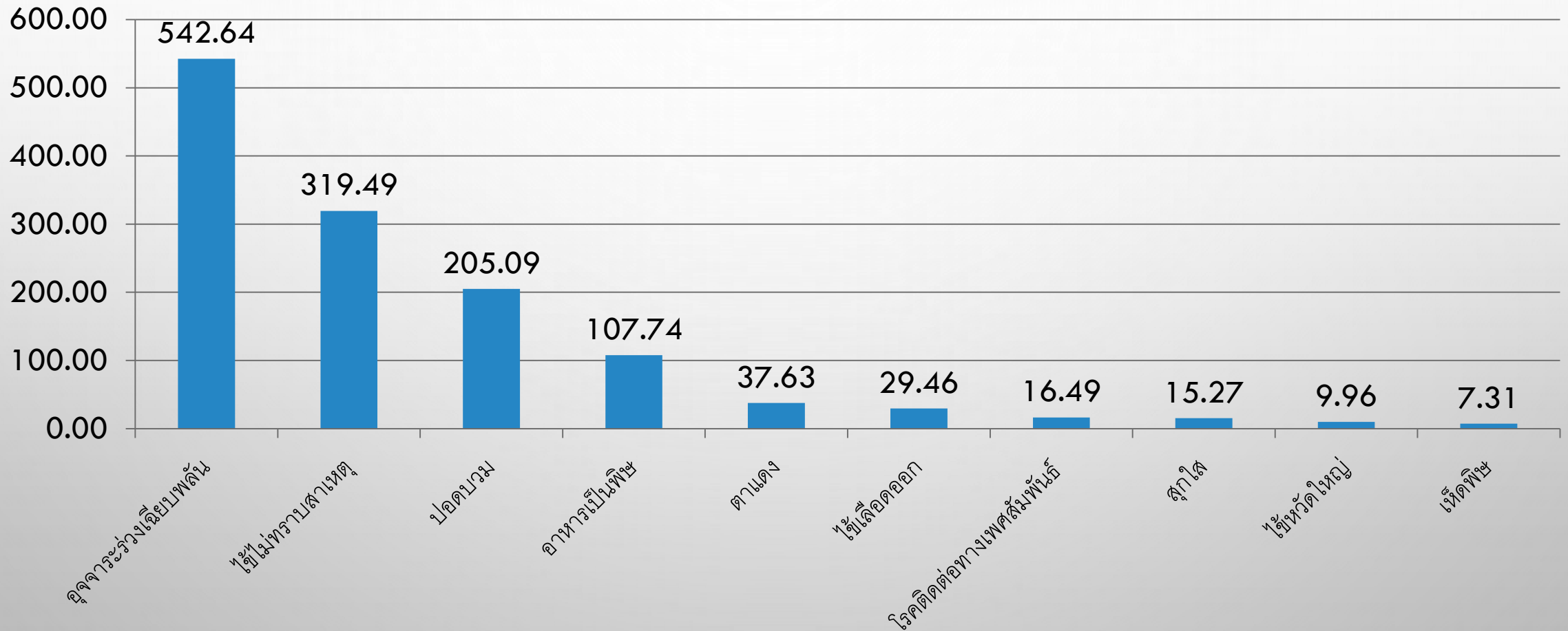
โดย

กลุ่มงานควบคุมโรคติดต่อ

29 ตุลาคม 2564

# อัตราป่วยโรคที่เฝ้าระวังทางระบาดวิทยา 10 อันดับแรก จังหวัดสุรินทร์ 1 มกราคม - 28 ตุลาคม 2564

อัตราป่วยต่อแสน ปชก.



# สถานการณ์ COVID-19 จังหวัดสุรินทร์ ณ วันที่ 25 ตค. 64 เวลา 18.30 น.

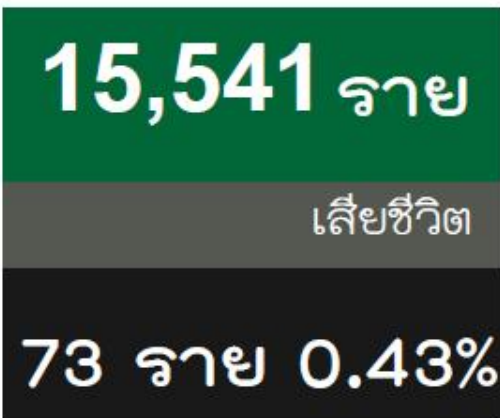
ยอดสะสม ทั้งหมด 17,060 ราย เสียชีวิต 78 ราย

- 1 มค 63 - 30 มีค. 64 14 ราย เสียชีวิต 1 ราย (รอบแรก)
- 1 เมย.64 - 24 ตค 64 17,046 ราย เสียชีวิต 77 ราย (ระลอกเมย.64)  
(26 มิย - 25 ตค 64 = 16,826 ราย เสียชีวิต 73 ราย)

# สรุปสถานการณ์ COVID-19 จังหวัดสุรินทร์ ( วันที่ 26 มิย.- 25 ตค.64)

หายป่วยสะสม

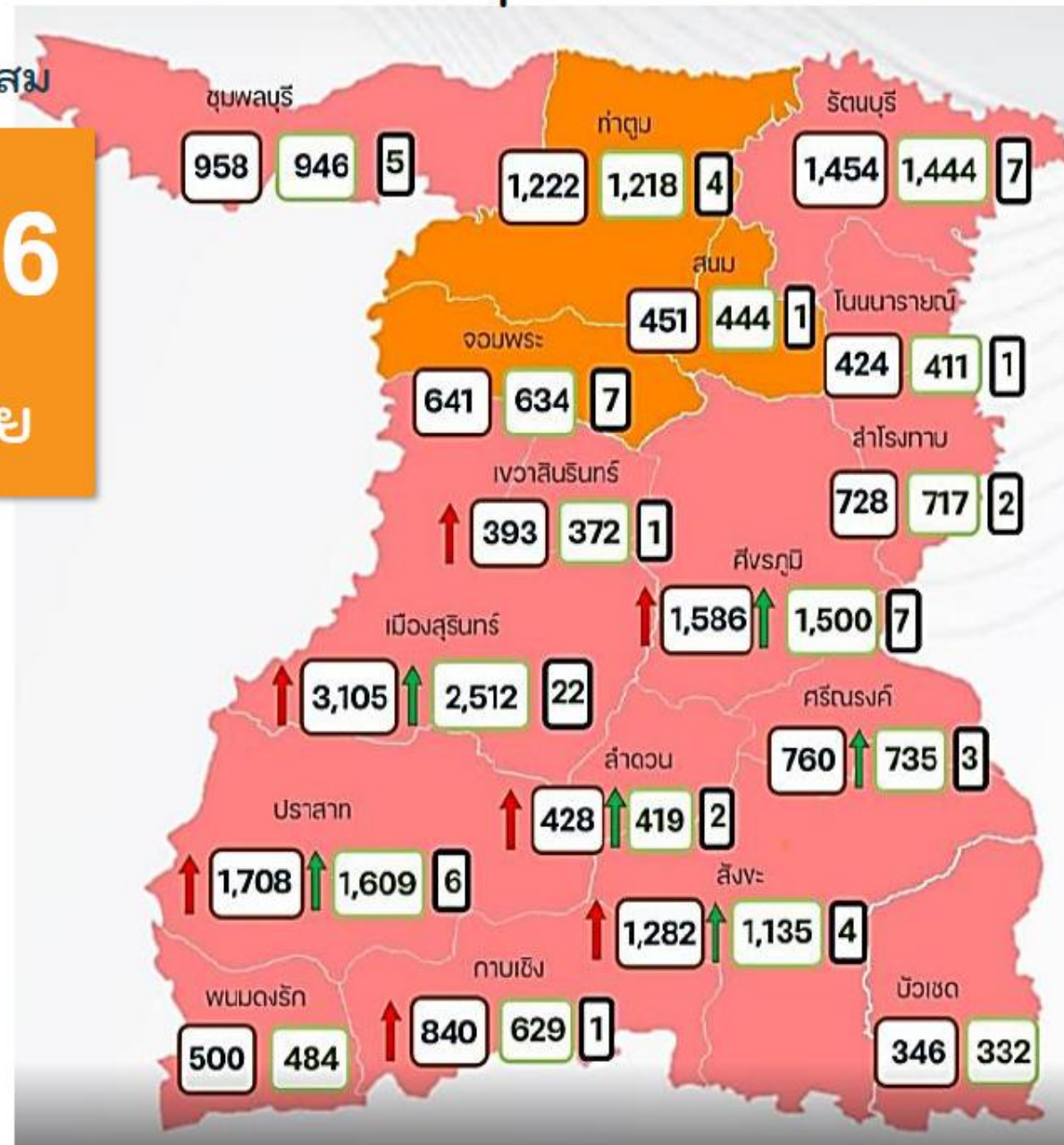
ผู้ป่วยยืนยันสะสม



อยู่ระหว่างรักษา



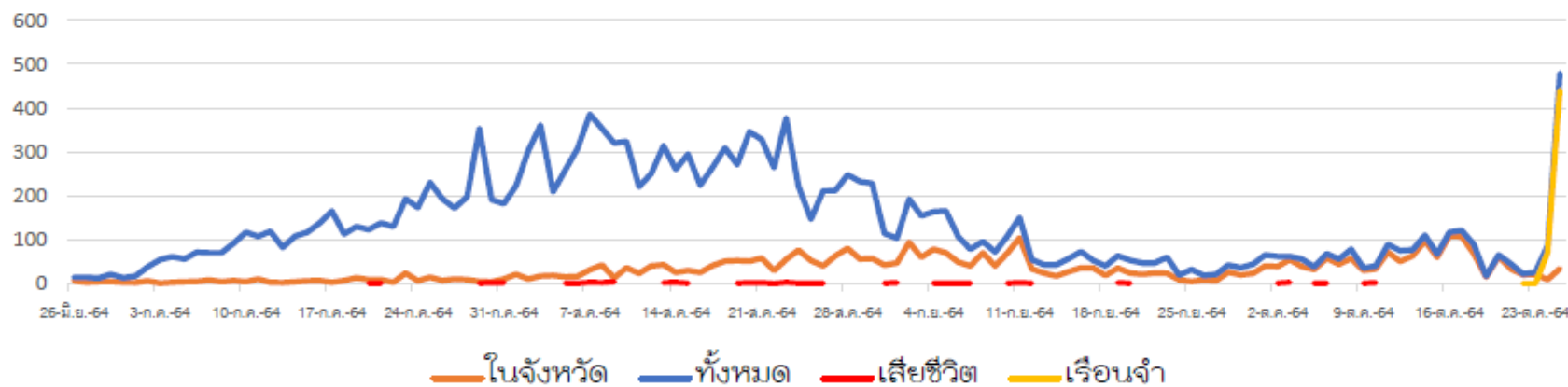
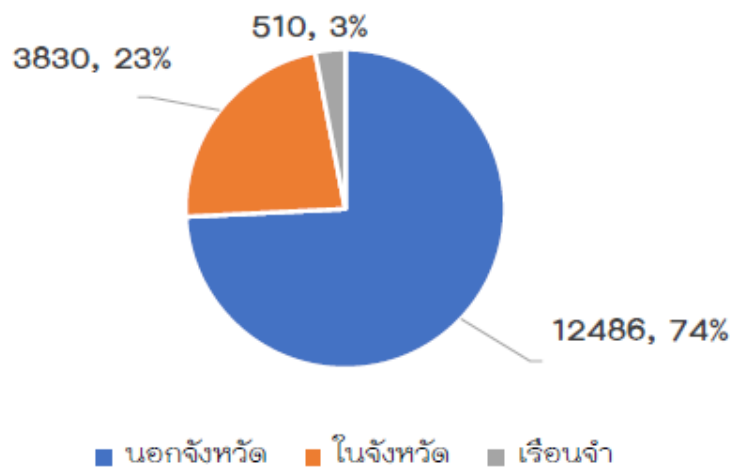
พื้นที่ควบคุมโรค



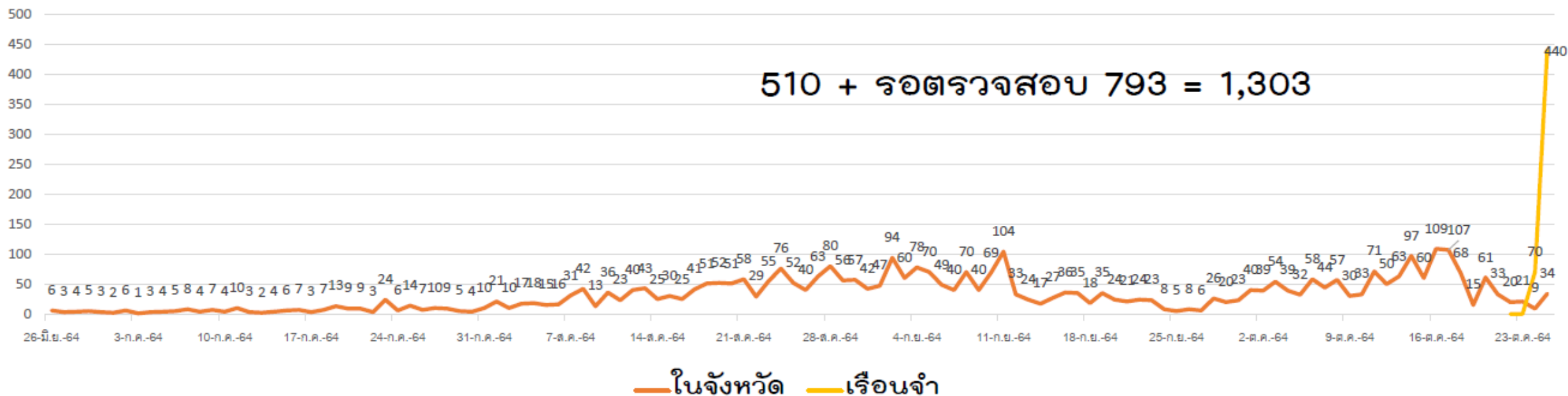
- พบผู้ป่วยรายล่าสุด เกิน 28 วัน
- พบผู้ป่วยรายล่าสุด ช่วง 8-28 วัน
- พบผู้ป่วยรายล่าสุด ช่วง 4 - 7 วัน
- พบผู้ป่วยรายล่าสุด ช่วง 3 วัน ที่ผ่านมา
- จำนวนผู้ป่วยยืนยันติดเชื้อสะสม
- จำนวนรักษาหาย
- จำนวนผู้ป่วยเสียชีวิต
- ↑ พบผู้ป่วยยืนยัน เพิ่มขึ้น
- ↑ รักษาหาย เพิ่มขึ้น
- ↑ พบผู้ป่วยเสียชีวิต เพิ่มขึ้น

# สรุปสถานการณ์ COVID-19 จังหวัดสุรินทร์ ( วันที่ 26 มิย.- 25 ตค.64)

ผู้ป่วยทั้งหมดรายวันกับผู้ป่วยในจังหวัดรายวันและวันเสียชีวิต



แสดงข้อมูลผู้ป่วยในจังหวัดรายวันตามวันรายงาน



# ผลการดำเนินงานการให้บริการวัคซีนโควิด 19 จังหวัดสุรินทร์

วัคซีนทั้งหมด 1,183,964 โดส

ข้อมูลสะสมตั้งแต่ วันที่ 5 เม.ย.-27 ต.ค.64

ฉีดแล้ว 945,396 โดส



Sinovac 532,000 โดส

AstraZeneca 486,300 โดส

Pfizer 144,720 โดส

Sinopharm 20,944 โดส

เข็มที่ 1

555,782 ราย

เข็มที่ 2

373,441 ราย

Booster เข็มที่ 3

ให้กับบุคลากรสาธารณสุขและด่านหน้า

16,173 ราย

กลุ่มเป้าหมาย	จำนวน (คน)	ได้รับ เข็ม 1	ร้อยละ	ได้รับครบ 2 เข็ม	ร้อยละ	Booster	ร้อยละ
บุคลากรทางการแพทย์	9,978	9,978	100.00	9,866	98.88	7,853	78.70
อสม.	25,090	19,998	79.71	19,066	75.99	1,905	7.59
เจ้าหน้าที่ด่านหน้า	11,363	10,441	91.89	10,013	88.12	5,426	47.75
กลุ่ม 608	314,271	175,714	55.91	147,602	46.97	989	0.31
ประชาชนทั่วไป	1,031,881	339,651	32.92	186,894	18.11	0	0.00
<b>รวม</b>	<b>1,392,583</b>	<b>555,782</b>	<b>39.91</b>	<b>373,441</b>	<b>26.82</b>	<b>16,173</b>	<b>1.16</b>

## วัคซีนคงเหลือ

รวม 292,563 โดส

SV 89,823 โดส

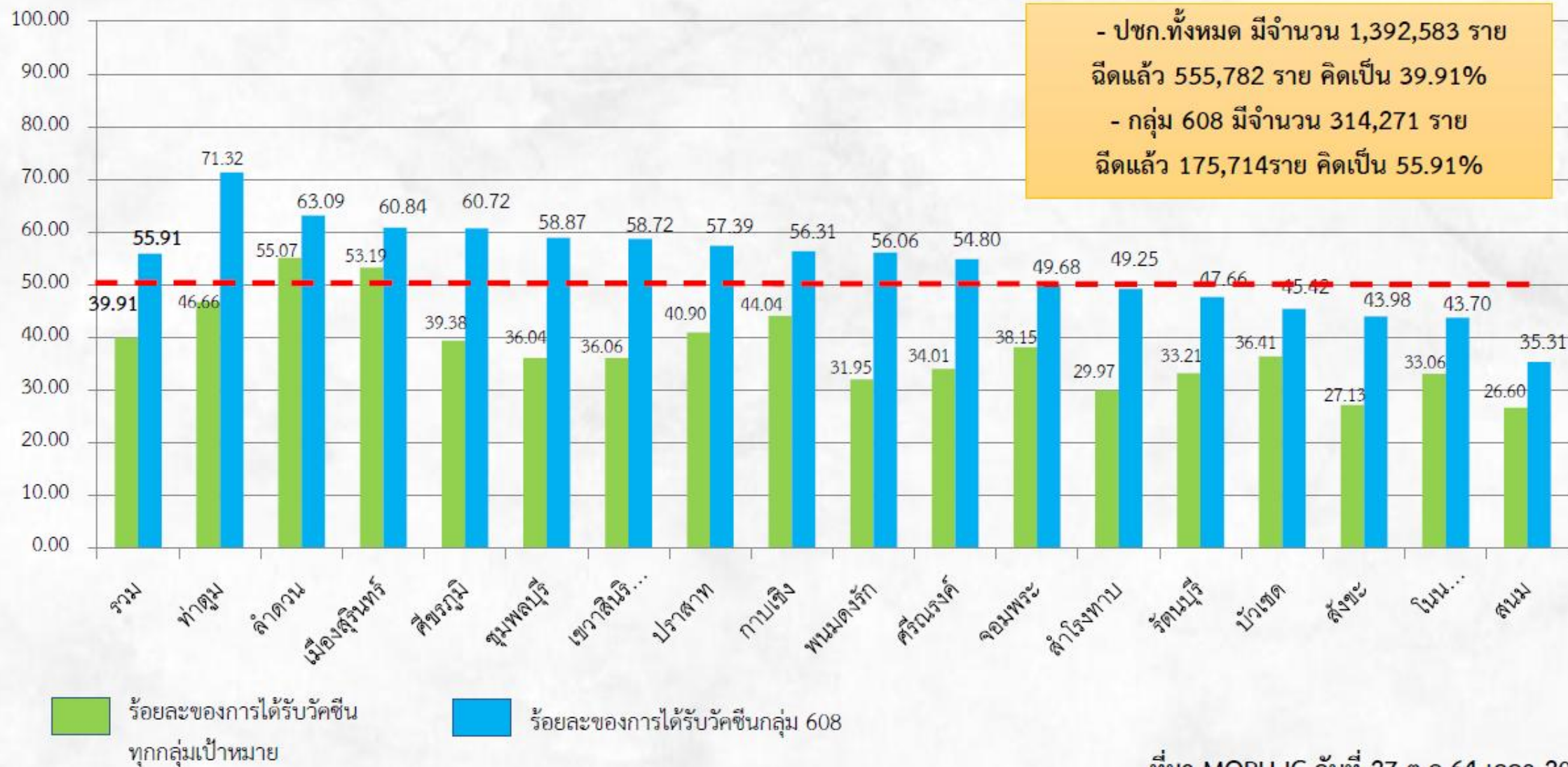
AZ 144,770 โดส

PZ 57,090 โดส

SP 880 โดส

ที่มา MOPH IC วันที่ 27 ต.ค.64 เวลา 20.30 น.

# ร้อยละการได้รับวัคซีนโควิด 19 ของจำนวนประชากรราษฎรและประชากรแฝง ทุกกลุ่มอายุและกลุ่ม 608 แยกรายอำเภอ



# ข้อเสนอแนะ

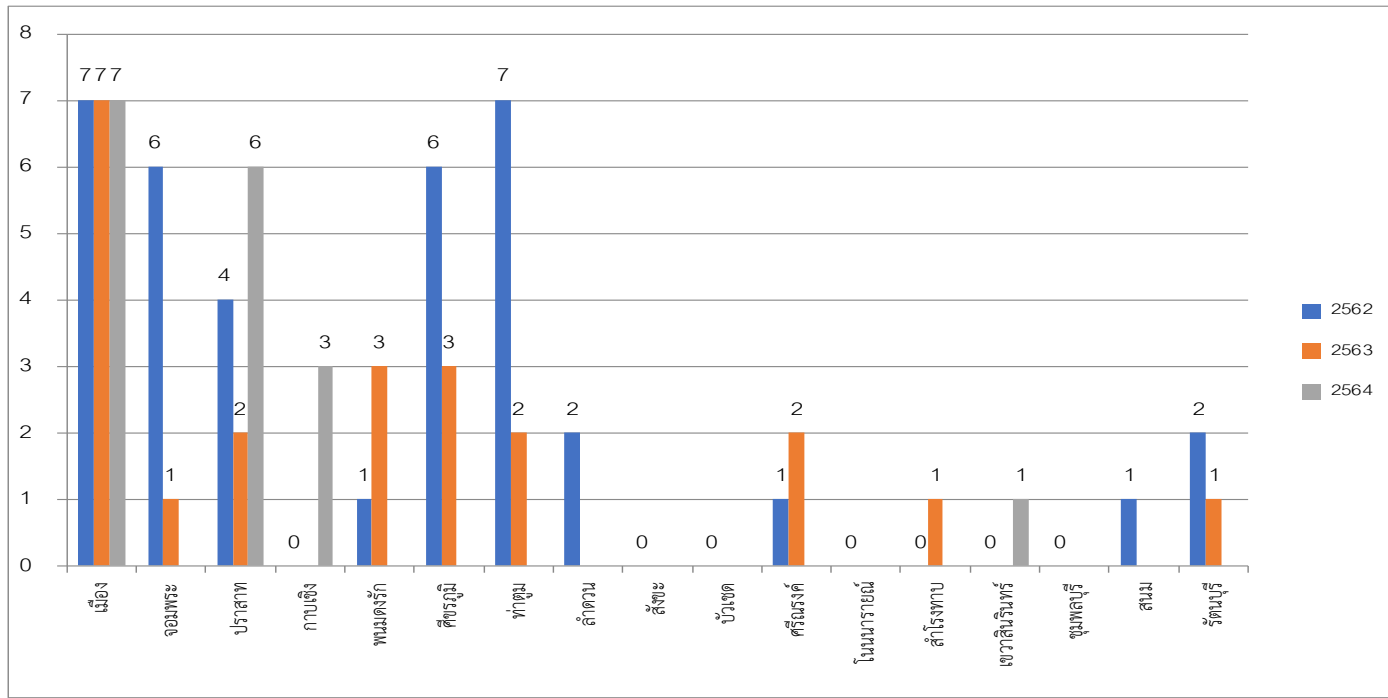
- 1. ประชาสัมพันธ์ Universal Prevention การป้องกันสูงสุด เช่น
  - มาตรการส่วนบุคคล สวมหน้ากาก เว้นระยะห่าง ล้างมือบ่อย ๆ ทานข้าวร่วมวงเฉพาะครอบครัว (ป้องกันการติดเชื้อในครอบครัว และเพื่อนบ้าน)
  - มาตรการองค์กร สวมหน้ากาก เว้นระยะห่าง ล้างมือบ่อย ๆ คัดกรองบุคลากรทุกวัน แยกวงทานข้าว หรือรับประทานข้าวกล่อง (ป้องกันการติดเชื้อในหน่วยงาน)
- 2. งานบุญ กฐิน ต้องมีระยะห่าง ผู้ที่มาจากต่างพื้นที่ต้องปฏิบัติตามคำสั่งจังหวัดสุรินทร์
- 4. งานศพ ต้องไม่มีการพนัน ควรทานข้าวแยกกันทาน ไม่ควรมีการตั้งวงดื่มสุรา
- 5. การเก็บผลิตภัณฑ์ทางการเกษตร เช่น การเกี่ยวข้าว ต้องไม่ทานน้ำร่วมแก้ว แยกวงทานอาหาร ทานรวมกลุ่มได้เฉพาะครอบครัว รถเกี่ยวข้าวจากต่างจังหวัดต้องปฏิบัติตามคำสั่งจังหวัดสุรินทร์

## สถานการณ์ผู้เสียชีวิตโรคพิษสุนัขบ้าประเทศไทยปี2560-2564

ระดับ	ปี 2560	2561	2562	2563	2564
ประเทศไทย	11	18	3	3	3
เขต 9 นครราชสีมา	2 (สุรินทร์1,บุรีรัมย์)	4 (สุรินทร์ 1,บุรีรัมย์ 2, นครราชสีมา1)	2 (สุรินทร์ 1,บุรีรัมย์ 1)	0	3 (บุรีรัมย์1สุรินทร์ 2)
จ.สุรินทร์	1	1	1	0	2

## สถานการณ์โรคพิษสุนัขบ้าในสัตว์จังหวัดสุรินทร์ ปี 2562-2564

ที่มา : กรมควบคุมโรค ณ 27 ต.ค.64



ปี 2562 = 25.17% (37/147 ตย.) จาก 10 อำเภอ  
 ปี 2563 = 13.50% (22/163 ตย.) จาก 9 อำเภอ  
 ปี 2564 = 14.66% (17/116 ตย.) จาก 4 อำเภอ

ต.ต.64 ตรวจพบเชื้อโรคพิษสุนัขบ้าในสัตว์ 1 ตย.  
 (ต.ตาถูก อ.เขวาสินรินทร์)

ที่มา : thairabies.net ณ 27 ต.ค.64

## ขอความร่วมมือ

### 1. ประชาสัมพันธ์ ให้ความรู้แก่ประชาชน เน้น

- โรคพิษสุนัขบ้าเป็นแล้วรักษาไม่หายตาย 100% แต่สามารถป้องกันได้ด้วยการฉีดวัคซีน
- เมื่อถูกสุนัข/แมวกัด-ข่วน รีบล้างแผลด้วยสบู่และน้ำสะอาดหลายๆ ครั้ง ใส่ยารักษาแผลสดและรีบพบแพทย์เพื่อรับวัคซีนโดยเร็ว
- ไม่ฆ่าแหะหรือนำเนื้อสัตว์ที่ตายโดยไม่ทราบสาเหตุมาบริโภค
- หากพบสัตว์ที่มีอาการดุร้ายหรือตายผิดปกติ ให้รีบแจ้งปศุสัตว์เก็บตัวอย่างส่งตรวจหาเชื้อโรคพิษสุนัขบ้า
- หากเลี้ยงสุนัข-แมว ให้พาไปฉีดวัคซีนป้องกันโรคและควบคุมจำนวนประชากรสัตว์เลี้ยง

### 2. ให้ อสม.เคาะประตูบ้านค้นหาผู้ถูกสุนัข-แมวกัด/ข่วน และยังไม่ได้รับการฉีดวัคซีนป้องกันโรคไปพบแพทย์โดยเร็ว

3. หากมีปชช.ไปขอรับบริการฉีดวัคซีนป้องกันโรค โปรดให้บริการ เพราะพื้นที่จังหวัดสุรินทร์เป็น **พื้นที่สีแดง** (มีคนและสัตว์เสียชีวิตด้วยโรคพิษสุนัขบ้า) และสอบถามเพิ่มเติมว่า ในเหตุการณ์เดียวกันมีผู้สัมผัสสายอื่นอีกหรือไม่ที่ยังไม่ได้รับวัคซีน รวมทั้งมีการติดตามการฉีดวัคซีนให้ครบชุด

4. เผื่อระวังสถานการณ์โรคพิษสุนัขบ้าและบูรณาการการดำเนินงานร่วมกับปศุสัตว์ องค์กรปกครองส่วนท้องถิ่นในพื้นที่ ในการสร้างพื้นที่ปลอดโรคพิษสุนัขบ้า

# สถานการณ์โรคไข้เลือดออก ปี 2564

**ประเทศ** ผู้ป่วยจำนวน = 7,960 ราย อัตราป่วย 11.99 (แสนประชากร)

เสียชีวิต 6 ราย อัตราตาย 0.01

**สุรินทร์** ผู้ป่วยจำนวน = 273 ราย อัตราป่วย 19.57 (แสนประชากร)

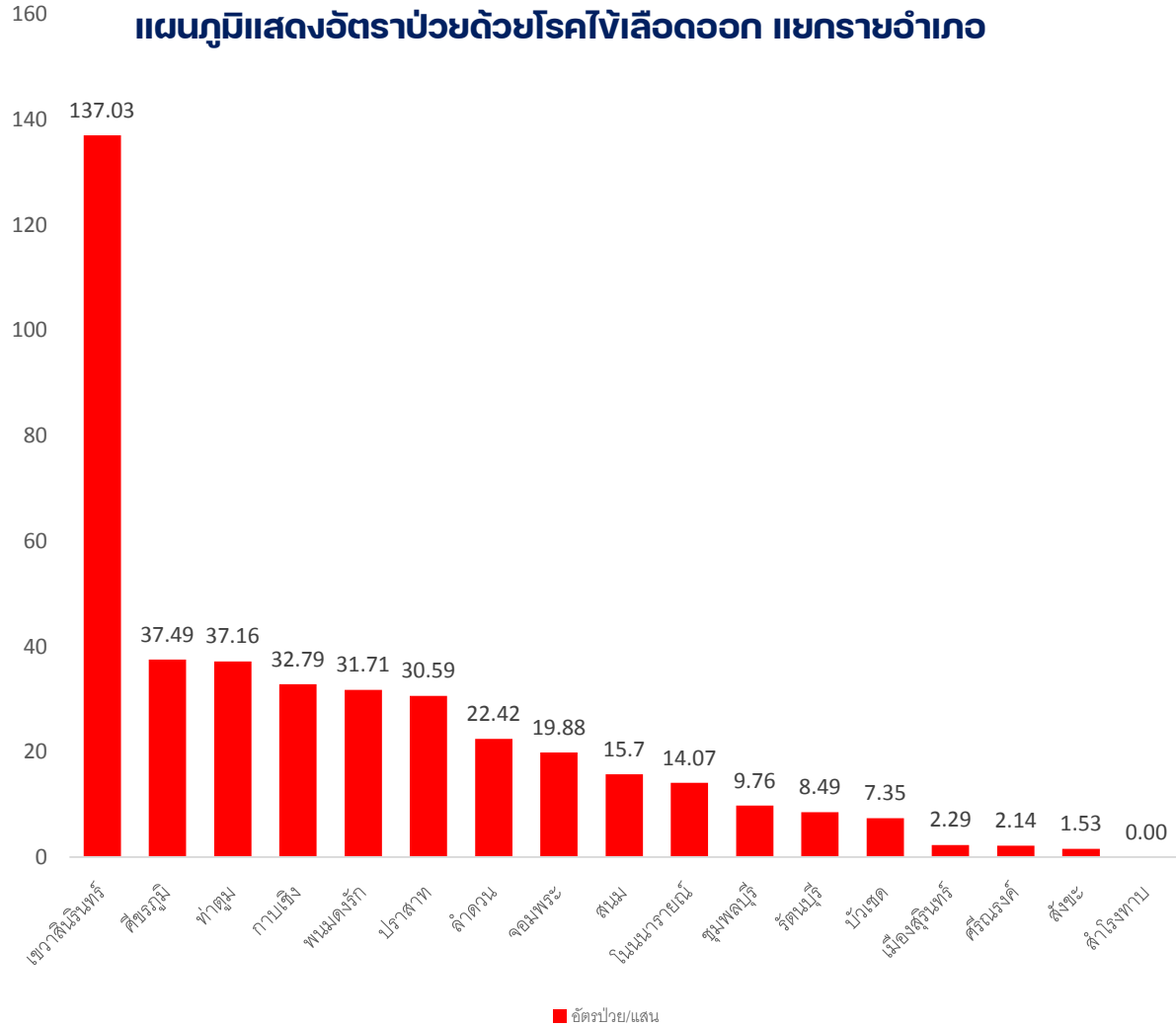
อันดับที่ 1 ของเขต อันดับที่ 13 ของประเทศ

ไม่พบผู้เสียชีวิต

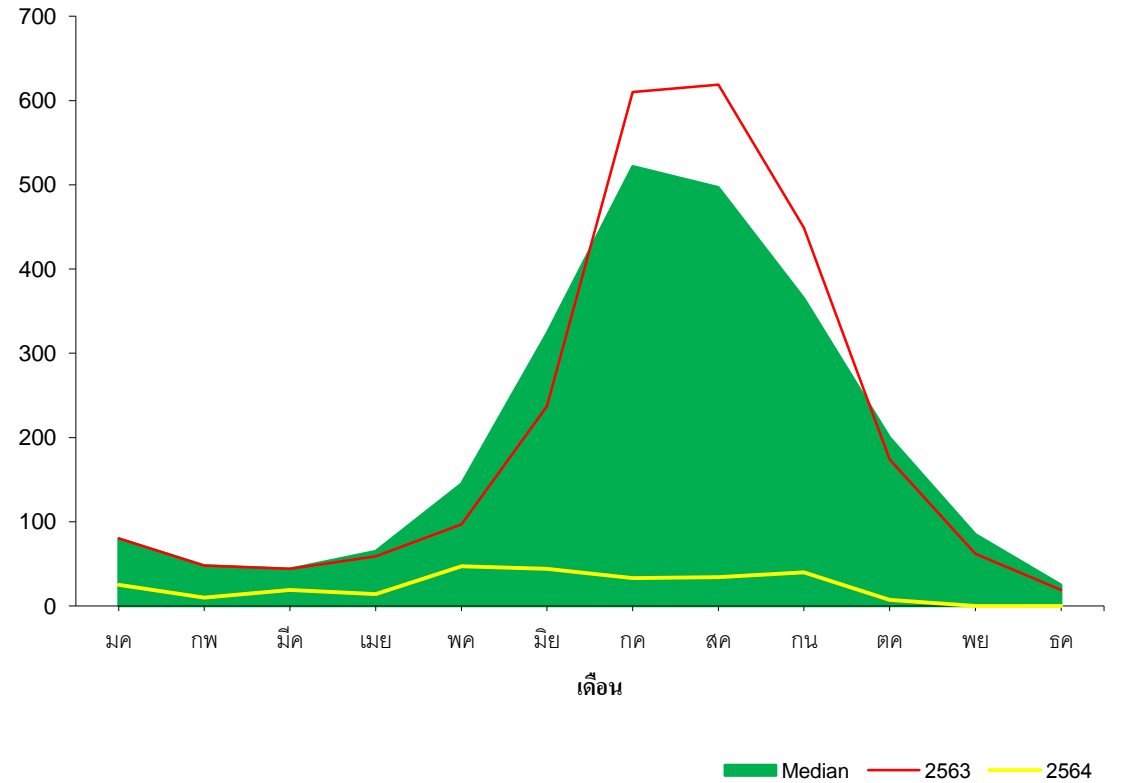
พบมาก	ประเทศไทย*		สุรินทร์**	
	กลุ่มอายุ	ร้อยละ	กลุ่มอายุ	ร้อยละ
กลุ่มอายุ	15 – 24 ปี	22.65%	5 – 9 ปี	25.64%
	10 – 14 ปี	18.14%	10-14 ปี	24.91%
	25 – 34 ปี	14.33%	15-24 ปี	24.91%
อาชีพ	นักเรียน	41.6%	นักเรียน	65.93%
	เด็กในปกครอง	21.2%	เด็กในปกครอง	12.45%
	รับจ้าง	17.1%	รับจ้าง	9.89%

อำเภอ	จำนวน	อัตรา
เขวาสินรินทร์	48	137.03
ศีขรภูมิ	51	37.49
ท่าตูม	36	37.16
กาบเชิง	20	32.79
พนมดงรัก	12	31.71
ปราสาท	48	30.59
ลำดวน	7	22.42
จอมพระ	12	19.88
สนม	7	15.7
โนนนารายณ์	5	14.07
ชุมพลบุรี	7	9.76
รัตนบุรี	8	8.49
บัวเชด	3	7.35
เมือง	6	2.29
ศรีณรงค์	1	2.14
สังขะ	2	1.53
ลำโรงทาน	0	0

# สถานการณ์โรคไข้เลือดออก ปี 2564



จำนวนผู้ป่วยด้วยโรค ไข้เลือดออกรวม(26,27,66) จำแนกรายเดือน จ.สุรินทร์  
เปรียบเทียบข้อมูลปี 2564 กับค่ามัธยฐาน 5 ปี ย้อนหลัง



# สถานการณ์โรคไข้วัดข่อยงลาย ปี 2564

ประเทศ ผู้ป่วยจำนวน = 468 ราย

อัตราป่วย 0.70 (แสนประชากร) ไม่พบ

ผู้เสียชีวิต

สุรินทร์ ผู้ป่วยจำนวน = 40 ราย

อัตราป่วย 2.86 (แสนประชากร) ไม่พบ

ผู้เสียชีวิต

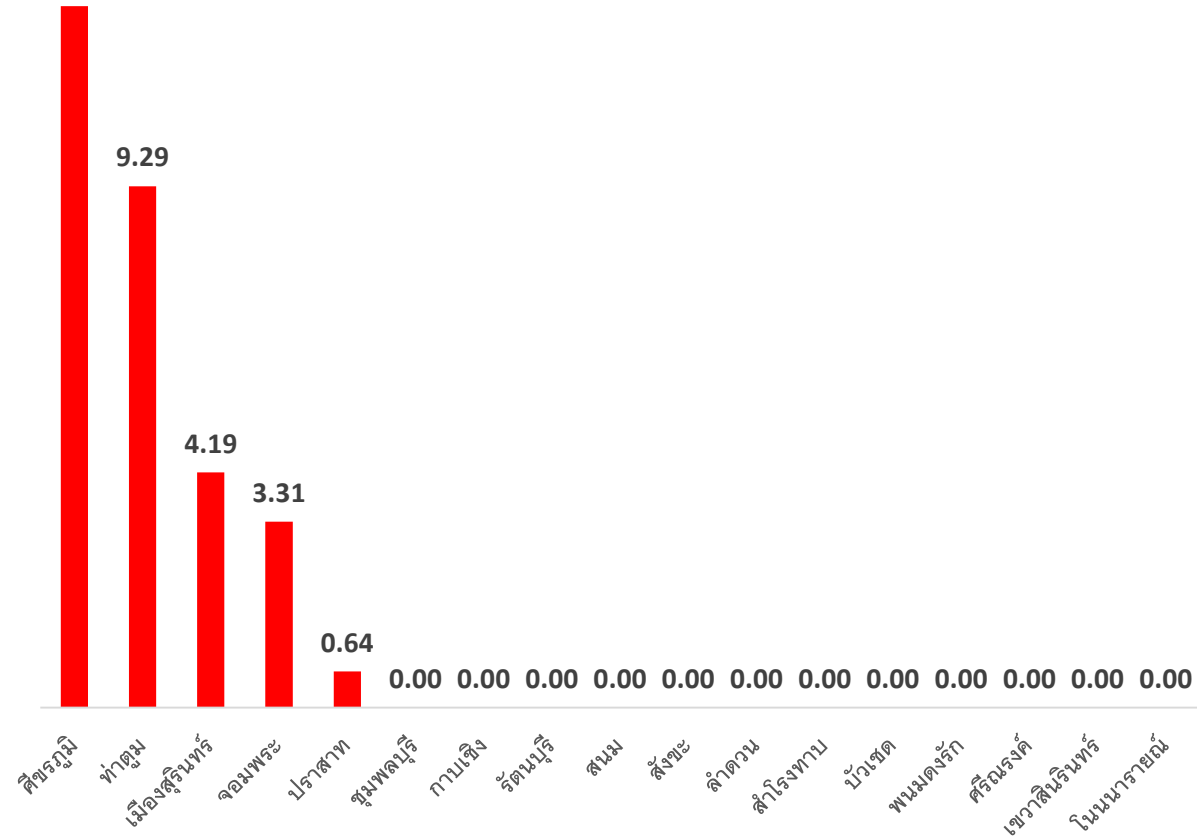
อันดับที่ 1 ของเขต อันดับที่ 4 ของประเทศ

พบมาก	ประเทศไทย*		สุรินทร์**	
	กลุ่มอายุ	ร้อยละ	กลุ่มอายุ	ร้อยละ
กลุ่มอายุ	45 - 54 ปี	20.30%	45 - 54 ปี	27.50%
	25 - 34 ปี	19.87%	15 - 24 ปี	22.50%
	35 - 44 ปี	17.31%	10 - 14 ปี	17.50%
อาชีพ	รับจ้าง	27.1%	นักเรียน	45.00%
	เด็กในปกครอง	25.9%	เกษตรกร	25.00%
	นักเรียน	19.20%	รับจ้าง	12.50%

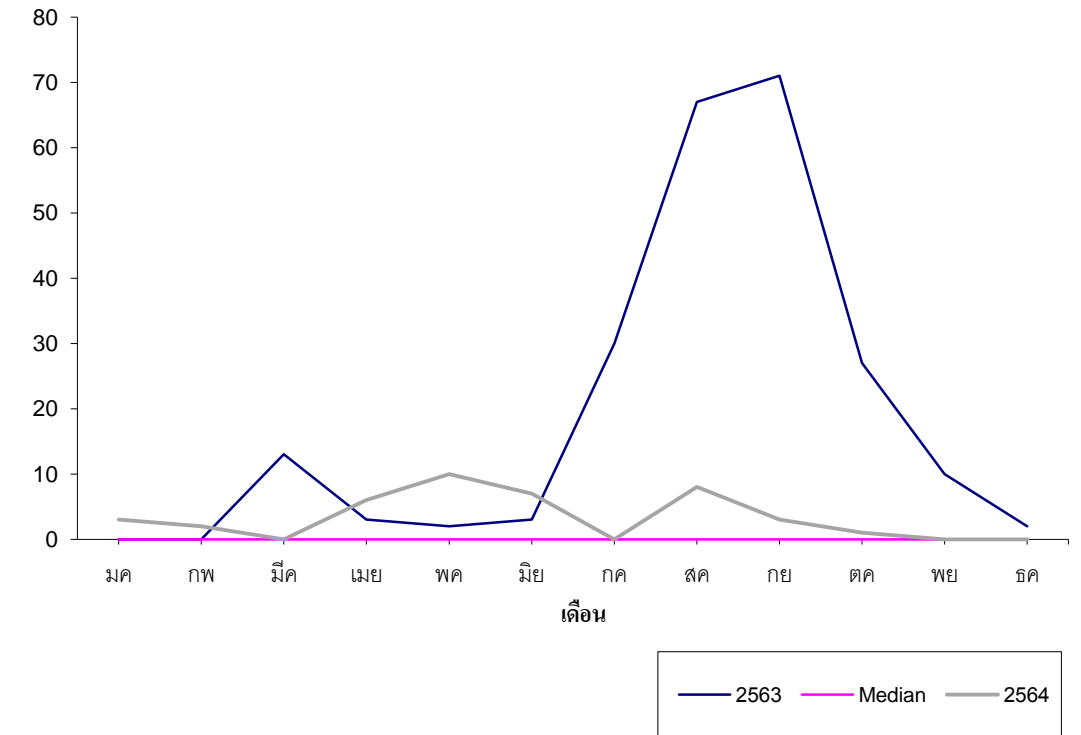
อำเภอ	จำนวน	อัตรา
ศีขรภูมิ	17	12.5
ท่าตูม	9	9.29
เมือง	11	4.19
จอมพระ	2	3.31
ปราสาท	1	0.64
ชุมพลบุรี	0	0
กาบเชิง	0	0
รัตนบุรี	0	0
สนม	0	0
สังขะ	0	0
ลำดวน	0	0
ลำโรงทาน	0	0
บัวเชด	0	0
พนมดงรัก	0	0
ศรีณรงค์	0	0
เขวาสินรินทร์	0	0
โนนนารายณ์	0	0

# สถานการณ์โรคไข้วอดข้อยุ่งลาย ปี 2564

แผนภูมิแสดงอัตราป่วยด้วยโรคไข้วอดข้อยุ่งลาย แยกรายอำเภอ



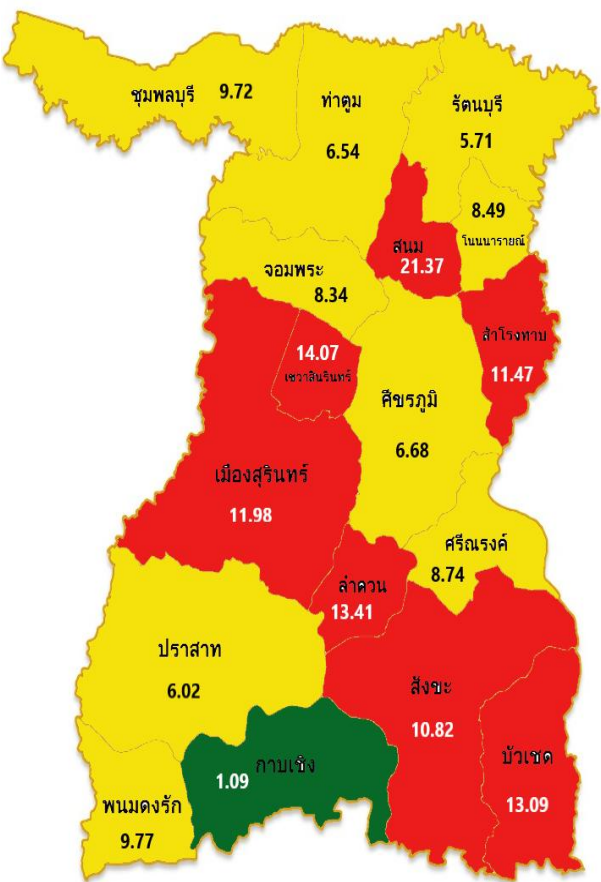
จำนวนผู้ป่วยด้วยโรค Chikungunya fever จำแนกรายเดือน จ.สุรินทร์  
เปรียบเทียบข้อมูลปี 2564 กับค่ามัธยฐาน 5 ปี ย้อนหลัง



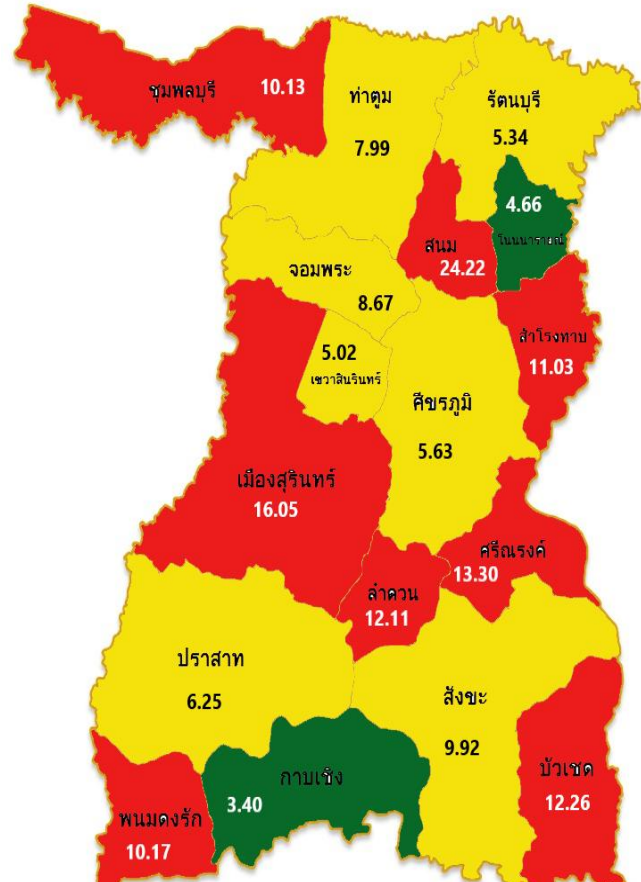
ที่มา : รายงาน 506 สำนักงานสาธารณสุขจังหวัดสุรินทร์ ข้อมูล ณ วันที่ 25 ตุลาคม 2564

# สรุปผลค่าดัชนีลูกน้ำยุงลาย ค่า HI (House Index) ในชุมชนของจังหวัดสุรินทร์ จิตอาสาพัฒนาสิ่งแวดล้อมเพื่อกำจัดแหล่งเพาะพันธุ์ยุงลาย

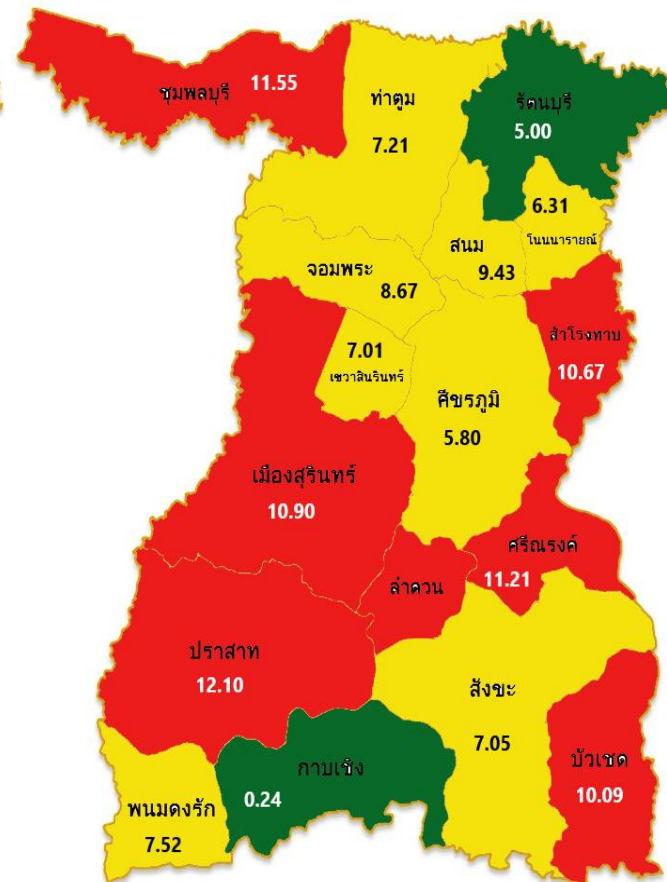
สัปดาห์ที่ 39  
29 ต.ค.64 – 4 ก.ย.64



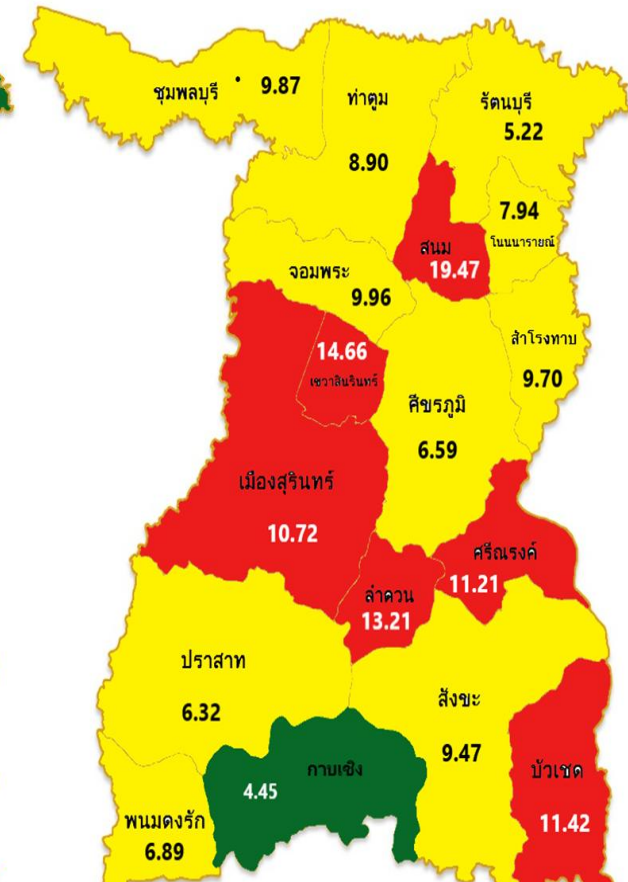
สัปดาห์ที่ 40  
3 ต.ค.64 – 9 ต.ค.64



สัปดาห์ที่ 41  
10 ต.ค.64 – 16 ต.ค.64

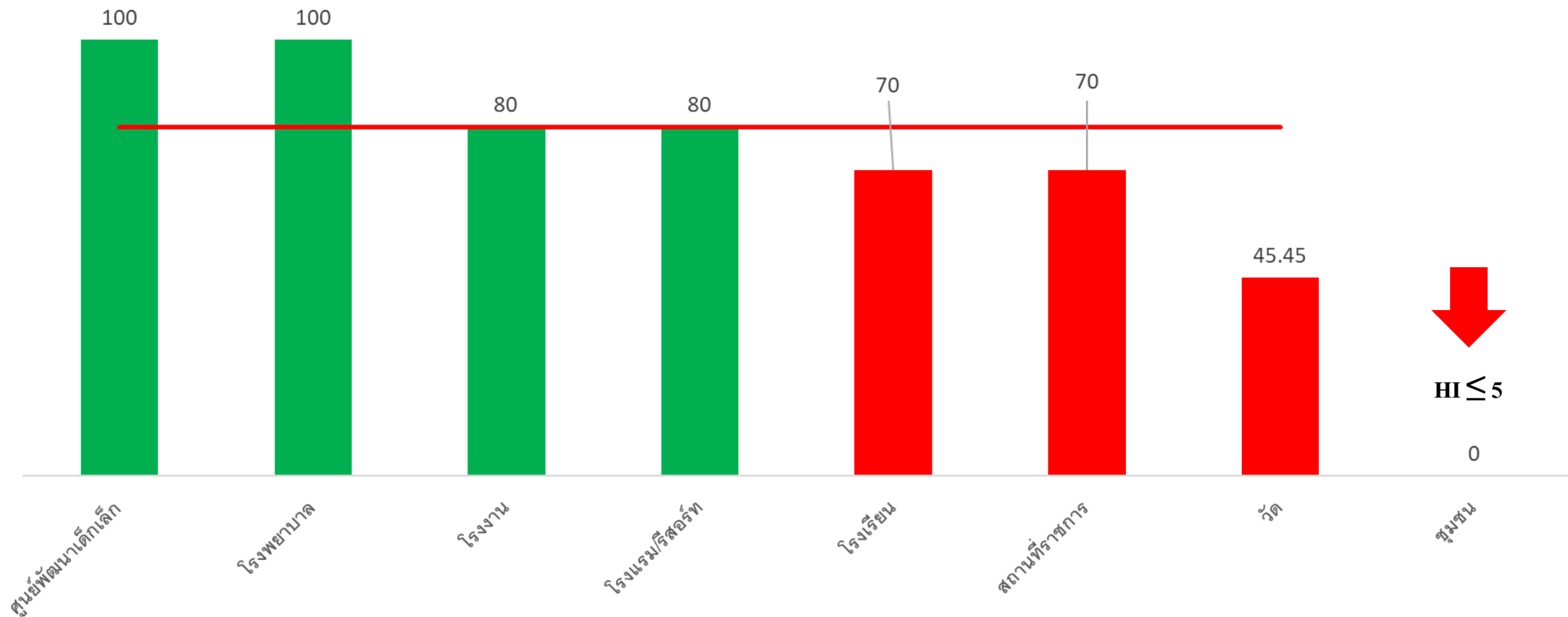


สัปดาห์ที่ 42  
24 ต.ค.64 – 30 ต.ค.64



ค่า HI < 5      ค่า HI 5-10      ค่า HI > 10

# แผนภูมิแสดง ร้อยละของสถานที่ 7ร. ที่ผ่านเกณฑ์มาตรฐานค่าดัชนีลูกน้ำยุงลาย (1 ตุลาคม 2563 – 16 ตุลาคม 2564)



จังหวัดสุรินทร์ พบค่าดัชนีลูกน้ำยุงลายในทุกกลุ่มสถานที่ \*เกินค่าที่กำหนด คือ ชุมชน  $HI \leq 5$ , สถานที่อื่นๆ คือ  $CI = 0$

# มาตรการดำเนินงานป้องกันควบคุมโรคติดต่อ นำโดยแมลง

1. การป้องกัน ขอความร่วมมือภาคีเครือข่ายทุกภาคส่วน จัดการสิ่งแวดล้อมไม่ให้เป็นแหล่งเพาะพันธุ์ยุงลาย มาตรการ 3 เก็บ ป้องกัน 3 โรค และเน้น **มาตรการ 3 1 2**

2. การควบคุมโรค เน้นประสิทธิภาพในการควบคุมโรคของทีม SRRT และท้องถิ่น ป้องกันไม่ให้เกิดการระบาดระลอก 2 ตามมาตรการ 312 และใช้กลไกมาตรฐานการตอบโต้ภาวะฉุกเฉิน (EOC-ICS)

3. ป้องกันการเสียชีวิต โดยให้การรักษาตามแนวทางเวชปฏิบัติ

4. สื่อสารประชาสัมพันธ์ ผ่านช่องทางต่างๆ เพื่อให้ประชาชนรู้จักวิธีการป้องกันตนเองและร่วมมือในการควบคุมโรค

5. กำจัดลูกน้ำยุงลาย ในสถานที่ 7 ร. ได้แก่ โรงเรียน, โรงพยาบาล โรงงาน โรงแรม วัด ชุมชนและสถานที่ราชการ ให้ค่าดัชนีลูกน้ำยุงลาย CI = 0

\*\*ให้อำเภอทุกแห่ง รวบรวมข้อมูลผลการดำเนินกิจกรรมจิตอาสากระทรวงสาธารณสุข ให้สำนักงานสาธารณสุขจังหวัดสุรินทร์ ในวันจันทร์ของทุกสัปดาห์

# งานวัณโรค (TB) ปี 2565

## ตัวชี้วัด

- อัตราความสำเร็จการรักษาผู้ป่วยวัณโรครายใหม่  $\geq 88\%$
- อัตราการค้นพบผู้ป่วยวัณโรค (TB Treatment coverage)  $\geq 85\%$  ของ 150/แสนประชากร

## มาตรการในการดำเนินงาน

- มาตรการที่ 1 เฝ้าระวังและลดการเสียชีวิต
- มาตรการที่ 2 พัฒนามาตรฐานของการติดตามผู้ป่วยเพื่อลดการขาดยา
- มาตรการที่ 3 พัฒนาคุณภาพเพื่อและระบบการกำกับติดตามดูแลรักษาผู้ป่วยวัณโรค

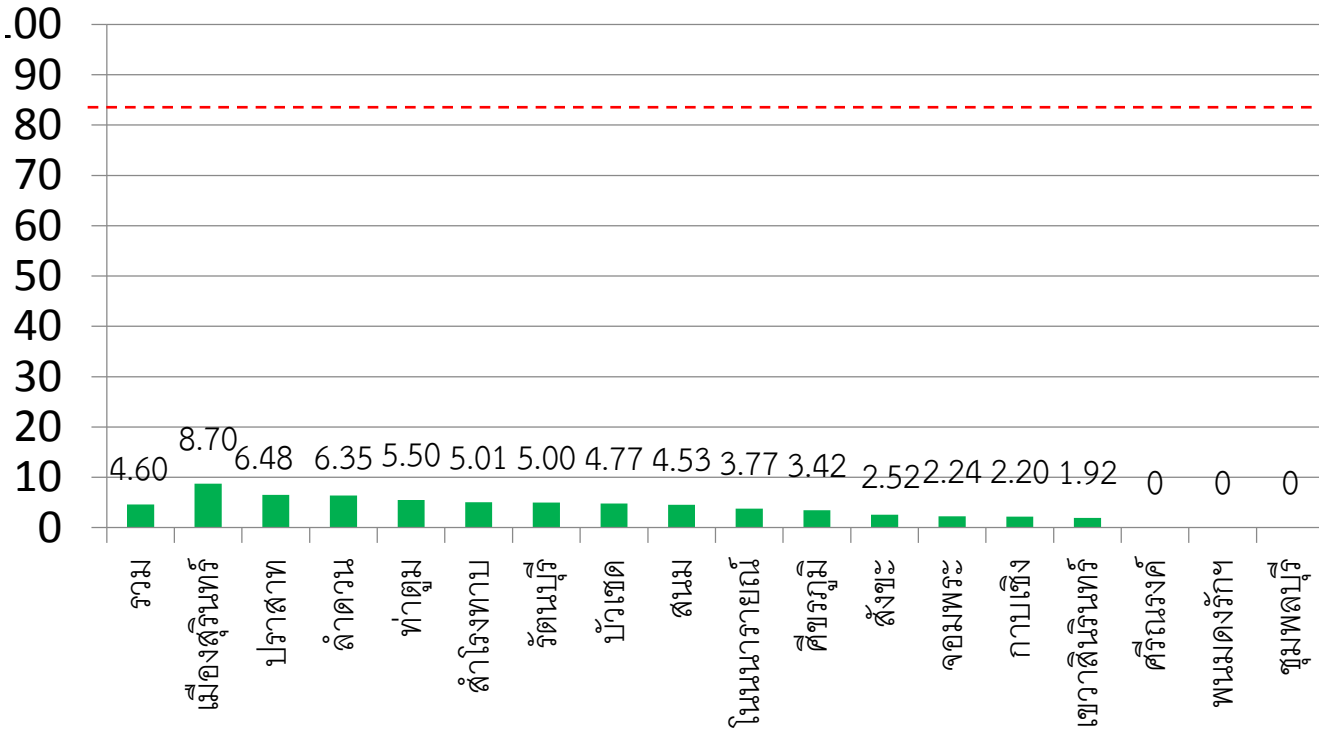
# กิจกรรม ปี 2565

- เร่งค้นหาผู้ป่วยวัณโรคในพื้นที่และนำเข้าสู่กระบวนการรักษาตามมาตรฐาน (คัดกรองกลุ่มเสี่ยงด้วยการ X-ray)
- ผู้ป่วยที่เสี่ยงขาด/ตาย ให้ทำการ Admit ที่โรงพยาบาลทุกราย
- ผู้ป่วยที่เข้าสู่กระบวนการรักษา ให้กำกับ/ติดตาม การกินยาทุกรายอย่างเข้มข้น จนรักษาครบหรือหาย (ทั้ง NTP และ PA)
- ผู้สัมผัสโรคร่วมบ้านร่วมสังคมของผู้ป่วยวัณโรคปอดเสมหะพบเชื้อ ต้องได้รับการตรวจคัดกรองทุกราย
- ประสาน อปท./อบต. เพื่อสนับสนุนรถ/เงิน/ค่าเดินทาง/ค่าดำรงชีพ สำหรับผู้ป่วยวัณโรคที่ยากไร้

# อัตราการค้นพบผู้ป่วยวัณโรค (TB treatment coverage)

## จังหวัดสุรินทร์ ปี 2565 จำแนกรายอำเภอ

เป้าหมาย 85% ของ 150/แสนปชก.



ที่มา : จากฐานข้อมูล NTIP ณ วันที่ 25 ตุลาคม 2564

เป้าหมายการค้นหาวัณโรค ปี 2564 แยกรายอำเภอ

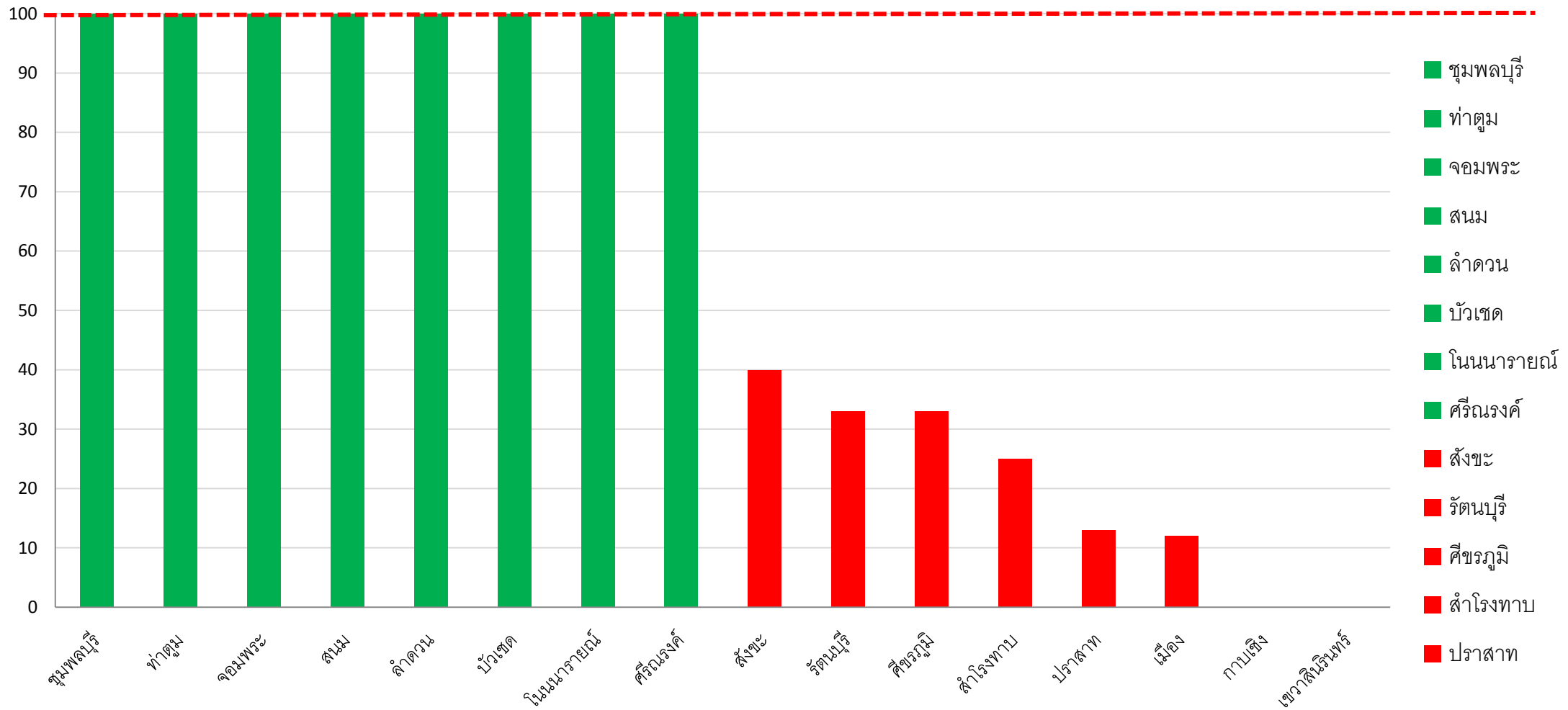
อำเภอ	ประชากรกลางปี (คน)	เป้าหมายการค้นหา (คน)	ผลงาน (คน)
เมืองสุรินทร์	260,663	391	34
ปราสาท	154,294	231	15
ชุมพลบุรี	71,888	108	0
ท่าตูม	96,908	145	8
จอมพระ	59,430	89	2
กาบเชิง	60,732	91	2
รัตนบุรี	93,339	140	7
สนม	44,156	66	3
ศีขรภูมิ	136,418	205	7
สังขะ	132,346	199	5
ลำดวน	31,480	47	3
ลำโรงทับ	53,257	80	4
บัวเชด	41,915	63	3
พนมดงรัก	38,394	58	0
เขวาสินรินทร์	34,736	52	1
ศรีณรงค์	47,276	71	0
โนนนารายณ์	35,351	53	2
<b>รวม</b>	<b>1,392,583</b>	<b>2,089</b>	<b>96</b>

# เป้าหมายการคัดกรองวัณโรคในประชากรกลุ่มเสี่ยงด้วยการถ่ายภาพรังสีทรวงอก

## จังหวัดสุรินทร์ ปี 2565 จำแนกรายอำเภอ

อำเภอ	ผู้สัมผัส	HIV	DM	ผู้ต้องขัง	แรงงานต่างด้าว	65ปี ขึ้นไป	บุคลากรสาธารณสุข	รวมเป้าหมาย
เมือง	700	1,900	2,800	1,517	2,000	250	2,650	11,817
ปราสาท	309	500	1,500	0	0	170	699	3,178
ชุมพลบุรี	184	226	837	0	0	125	256	1,628
ท่าตูม	300	200	700	0	0	100	410	1,710
จอมพระ	225	122	950	0	0	120	240	1,657
กาบเชิง	70	200	650	0	0	60	302	1,282
รัตนบุรี	200	340	1,600	1,100	0	300	350	3,890
สนม	84	75	716	0	0	115	186	1,176
ศีขรภูมิ	180	370	1,350	0	0	162	640	2,702
สังขะ	240	310	1,500	0	0	110	480	2,640
ลำดวน	100	160	1,200	0	0	60	280	1,800
ลำโรงทับ	100	100	200	0	0	400	250	1,050
บัวเชด	105	127	1,311	0	0	89	217	1,849
พนมดงรัก	39	70	500	0	0	80	220	909
เขวาสินรินทร์	120	60	600	0	0	70	154	1,004
ศรีณรงค์	150	84	610	0	0	50	163	1,057
โนนนารายณ์	45	50	350	0	0	30	144	619
รวมจังหวัด	3,151	4,894	17,054	2,617	2,000	2,611	7,641	39,968
ผลงานรวม	131	39	173	0	0	52	1	396

# โรคพยาธิใบไม้ตับและมะเร็งท่อน้ำดี



การออกกวักบังคับ/กวักบัญญัติกำจัดสิ่งปฏิกูล ปี 2564 (50 ตำบลใน 16 อำเภอ) ดำเนินการ = 18 แห่ง (36%) ขอความร่วมมือ อำเภอต่อไปนี้ (อ.เมืองสุรินทร์/อ.ปราสาท/อ.สังขะ/อ.รัตนบุรี/อ.ศีขรภูมิ/อ.สำโรงทาบ/อ.กาบเชิง/อ.เววาสินรินทร์) เร่งดำเนินการ

\*หมายเหตุ อ.พนมดงรัก ไม่อยู่ในเป้าหมาย ปี 2564 ข้อมูล ณ 27/10/64



เพื่อจังหวัดสุรินทร์  
ที่ดีขึ้น

“ใส่หน้ากาก เว้นระยะห่าง หมั่นล้างมือ”

