

การเงินการคลังของหน่วยบริการ

- สถานการณ์ทางการเงิน



กลุ่มงานประกันสุขภาพ
สำนักงานสาธารณสุขจังหวัดสุรินทร์

ระดับความเสี่ยงทางการเงินของหน่วยบริการในจังหวัดสุรินทร์ ปีงบประมาณ 2560 – 2564

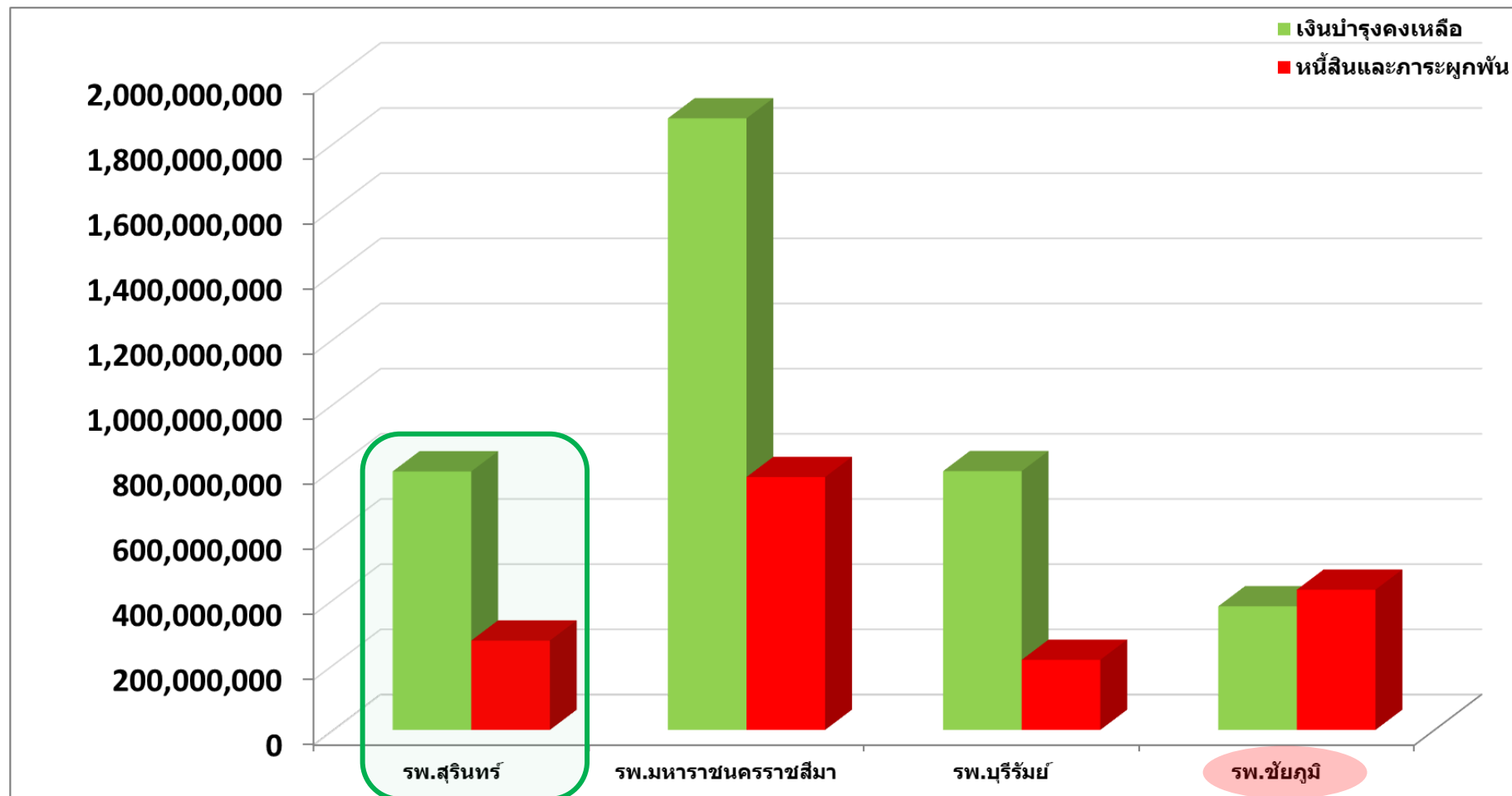
หน่วยบริการ	ปี 2560	ปี 2561	ปี 2562	ปี 2563				ปี 2564			ส.ค.
	ไตรมาส 4	ไตรมาส 4	ไตรมาส 4	ไตรมาส 1	ไตรมาส 2	ไตรมาส 3	ไตรมาส 4	ไตรมาส 1	ไตรมาส 2	ไตรมาส 3	
รพ.สุรินทร์	-	-	1	-	-	-	1	-	-	-	-
รพ.ปราสาท	2	2	1	-	-	-	-	-	-	-	-
รพ.รัตนบุรี	4	2	2	-	-	-	-	-	-	-	-
รพ.ศีขรภูมิ	6	5	2	-	-	-	-	-	-	-	1
รพ.สังขะ	3	4	2	-	-	-	-	-	-	-	-
รพ.ท่าตูม	1	-	-	-	-	-	-	-	-	-	-
รพ.ชุมพลบุรี	-	-	-	-	-	-	-	-	-	-	-
รพ.จอมพระ	-	-	-	-	-	-	-	-	-	-	-
รพ.กาบเชิง	1	1	-	-	-	-	-	-	-	-	-
รพ.ลำดวน	-	-	-	-	-	-	-	-	-	-	-
รพ.สำโรงทาบ	-	1	-	-	-	-	-	-	-	-	-
รพ.บัวเชด	1	-	1	-	-	-	-	-	-	-	-
รพ.ศรีณรงค์	-	-	-	-	-	-	-	-	-	-	-
รพ.สนม	5	2	-	-	-	-	-	-	-	-	-
รพ.พนมดงรัก เฉลิมพระเกียรติ 80 พรรษา	3	2	1	-	-	-	-	-	-	-	-
รพ.เขวาสินรินทร์	-	-	-	-	-	-	-	-	-	-	-
รพ.โนนนารายณ์	-	-	1	-	-	-	-	-	-	-	-

ผลการวิเคราะห์สถานการณ์ทางการเงินการคลัง ปีงบประมาณ 2564 เดือน สิงหาคม 2564

หน่วยบริการ	Current Ratio >=1.5	Quick Ratio >=1	Cash ratio >=0.8	NWC (ล้านบาท)	NI +depreciation (ล้านบาท)	NWC/ANI	EBITDA (ล้านบาท)
รพ.สุรินทร์	5.54	4.61	2.89	1,243.97	571.87		578.46
รพ.ปราสาท	3.73	3.54	1.47	272.47	214.53		204.54
รพ.รัตนบุรี	3.18	3.00	1.56	129.62	77.85		84.06
รพ.ศีขรภูมิ	3.35	2.91	0.57	206.89	337.75		353.36
รพ.สังขะ	3.06	2.77	1.04	121.92	72.91		86.16
รพ.ท่าตูม	4.41	4.17	1.60	185.22	133.36		145.95
รพ.ชุมพลบุรี	4.45	4.15	1.67	77.98	61.25		65.88
รพ.จอมพระ	10.27	9.99	5.74	113.24	57.73		61.39
รพ.กาบเชิง	8.95	8.33	1.82	108.71	74.95		82.69
รพ.ลำดวน	5.64	5.27	3.19	79.34	22.75		31.05
รพ.สำโรงทาบ	4.15	3.93	1.96	47.20	45.71		49.41
รพ.บัวเชด	2.81	2.67	2.12	43.57	12.13		15.01
รพ.ศรีณรงค์	5.26	5.07	3.78	109.05	41.91		45.83
รพ.สนม	7.00	6.48	3.20	53.59	30.47		33.58
รพ.พนมดงรัก เฉลิมพระเกียรติ 80พรรษา	5.07	4.71	2.41	42.90	18.85		25.66
รพ.เขวาสินรินทร์	6.88	6.42	5.25	89.73	24.73		52.55
รพ.โนนนารายณ์	7.25	7.06	4.29	54.06	47.35		26.03

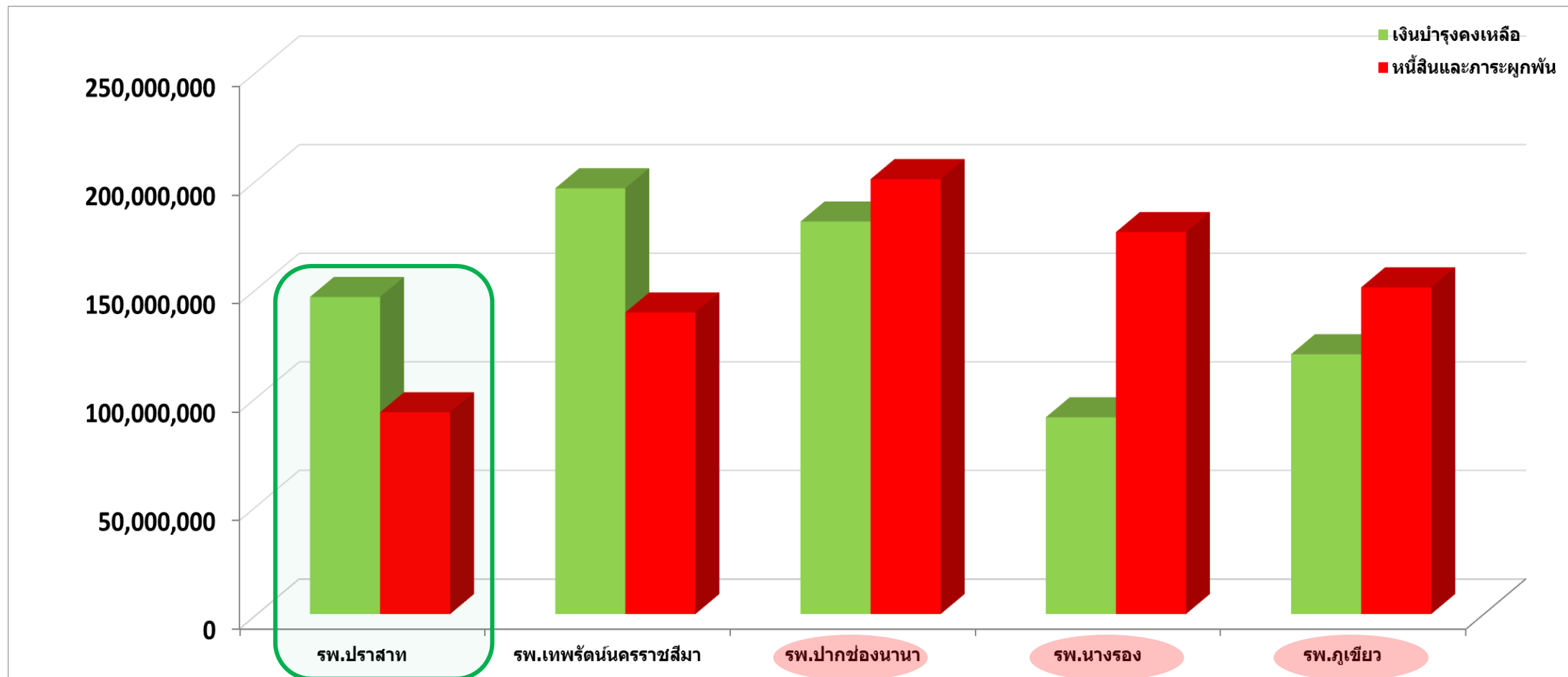


แผนภูมิแสดงเงินบำรุงคงเหลือเทียบกับหนี้สินและภาระผูกพัน รพศ. เดือน สิงหาคม 2564



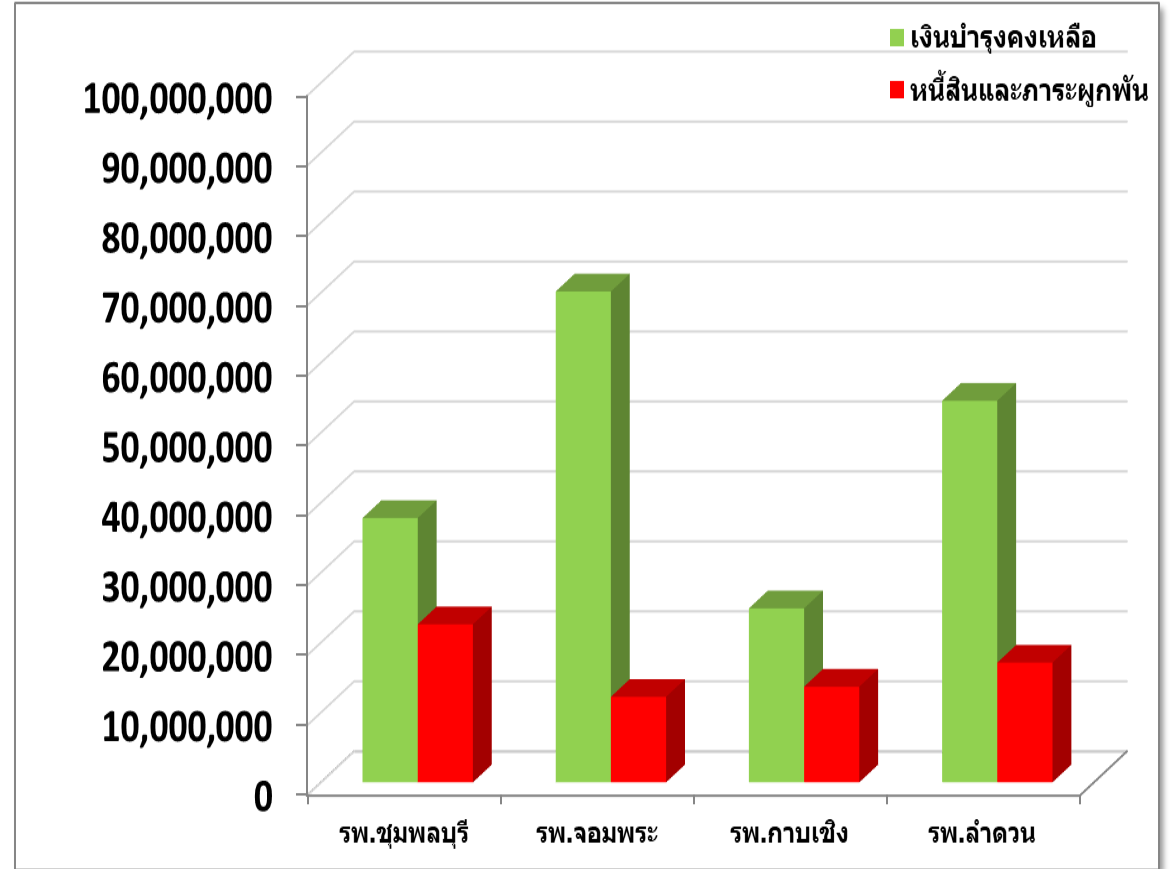
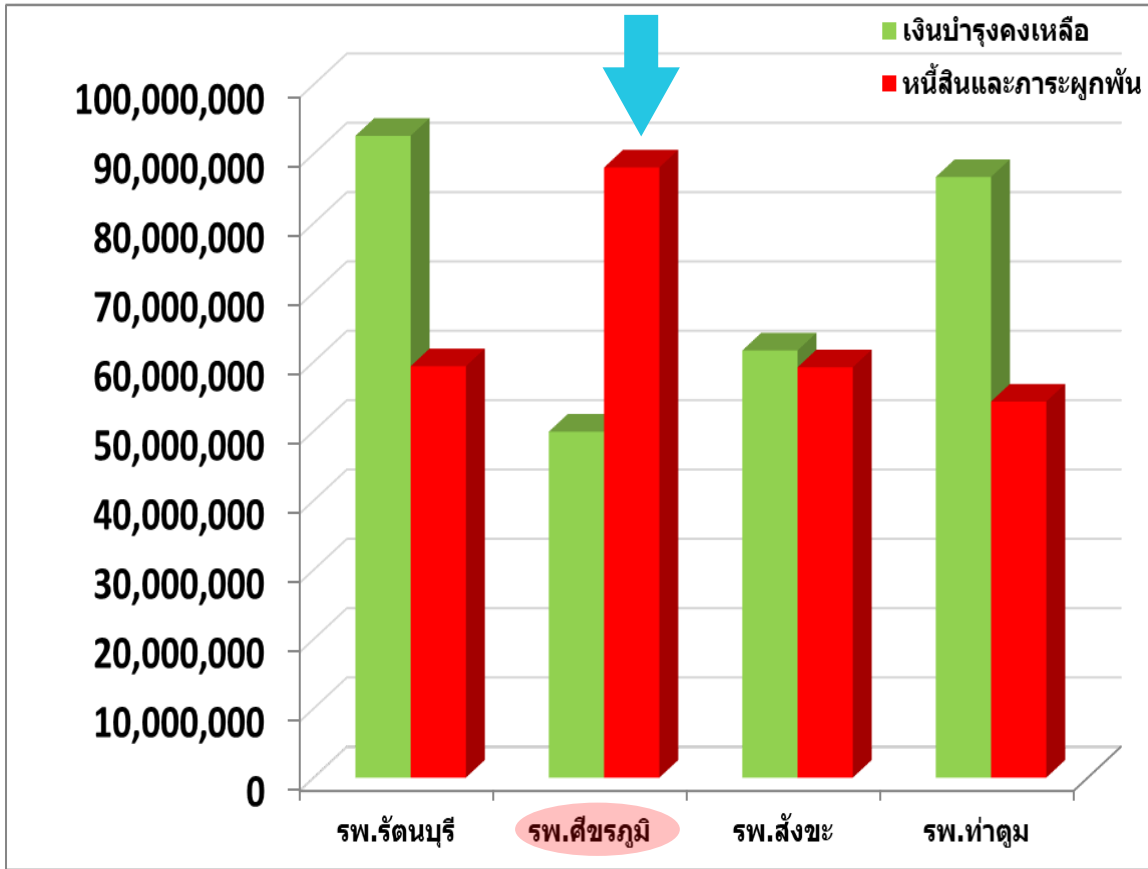


แผนภูมิแสดงเงินบำรุงคงเหลือเทียบกับหนี้สินและภาระผูกพัน รพท. เดือน สิงหาคม 2564



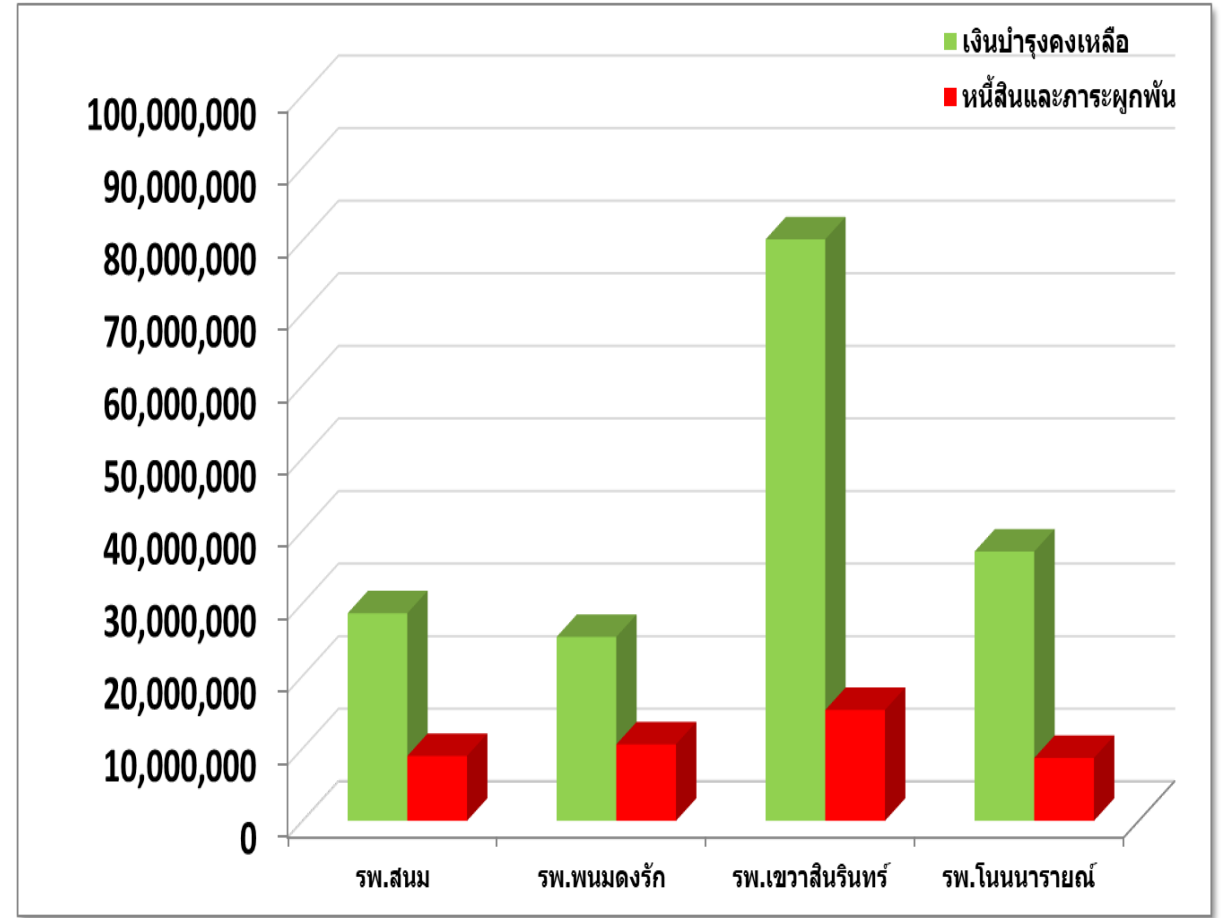
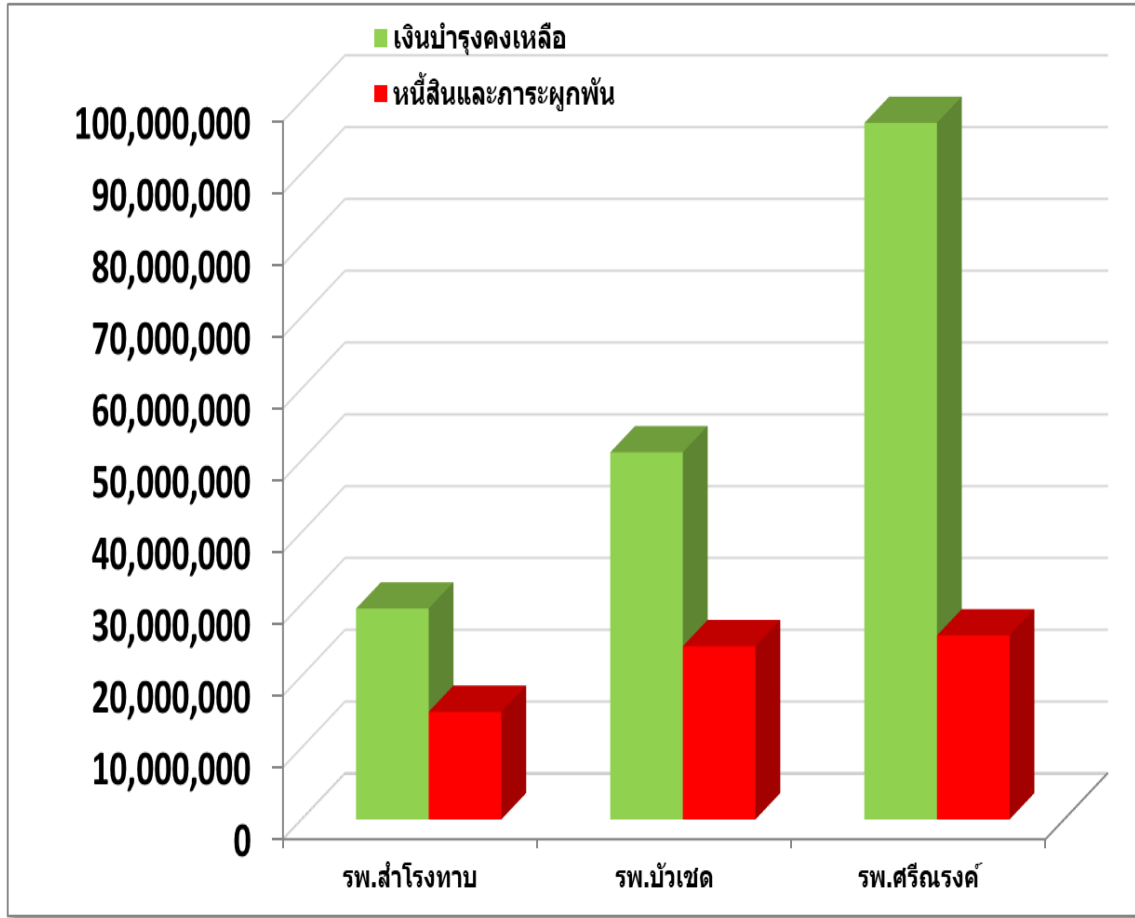


แผนภูมิแสดงเงินบำรุงคงเหลือเทียบกับหนี้สินและภาระผูกพัน ตามกลุ่ม HGR เดือน สิงหาคม 2564



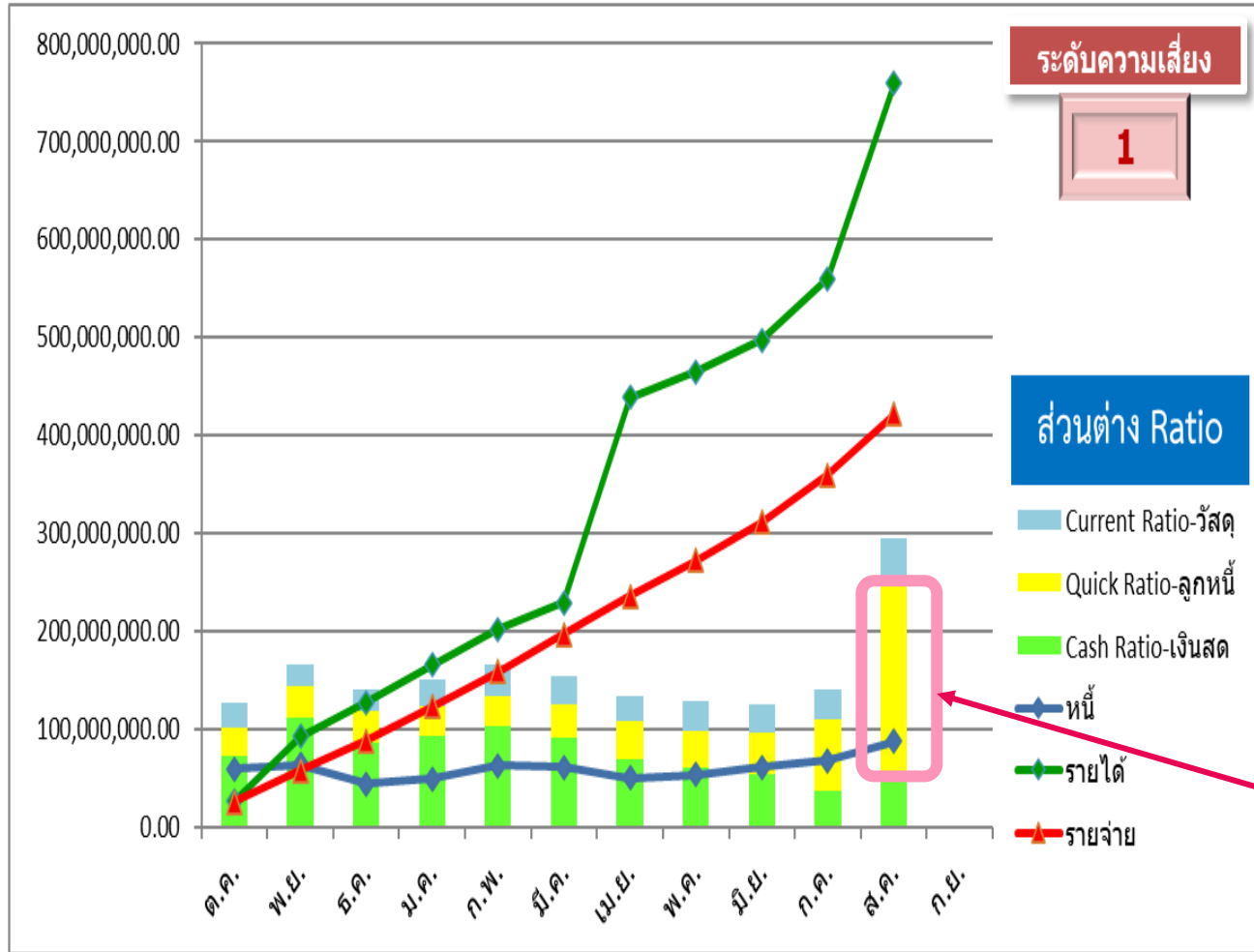


แผนภูมิแสดงเงินบำรุงคงเหลือเทียบกับหนี้สินและภาระผูกพัน ตามกลุ่ม HGR เดือน สิงหาคม 2564



หน่วยบริการที่ต้องเฝ้าระวังสถานการณ์ทางการเงินการคลัง ไตรมาสที่ 4 ปีงบประมาณ 2564

รพ.ศิษรภูมิ



- Cash Ratio 0.57 (เกณฑ์ 0.8) เต็มขั้นต่ำ 20.50 ลบ.
- เงินสด น้อยกว่า หนี้สินภาระผูกพัน
- หนี้สิน/ค่าใช้จ่ายที่เพิ่มขึ้น (วัสดุการแพทย์, วิทยาศาสตร์ฯ, ค่าตอบแทน, จ้างเหมาบริการทางการแพทย์, หนี้อื่น)

รอเงินโอนที่ออก STM

UC_IP-COVID-6408 = 40,388,036.20 บ.
 SSS_IP-COVID = 60,254,240.80 บ.

เงินกองทุนหลักประกันสุขภาพ

- เปรียบเทียบผลงานกับประกันรายรับ OP+PP+IP
- ผลการชดเชย COVID ของ รพ.
- สรุปรูปเงินที่ได้รับโอนจาก สปสช. ของ รพ.ค่ายวีรวัฒน์โยธิน
- กำกับติดตามการเบิกจ่ายตรงสิทธิ อปท. ของ รพ.สต.
- เงินเหมาจ่ายรายหัว สปสช. ปีงบประมาณ 2565



กลุ่มงานประกันสุขภาพ
สำนักงานสาธารณสุขจังหวัดสุรินทร์



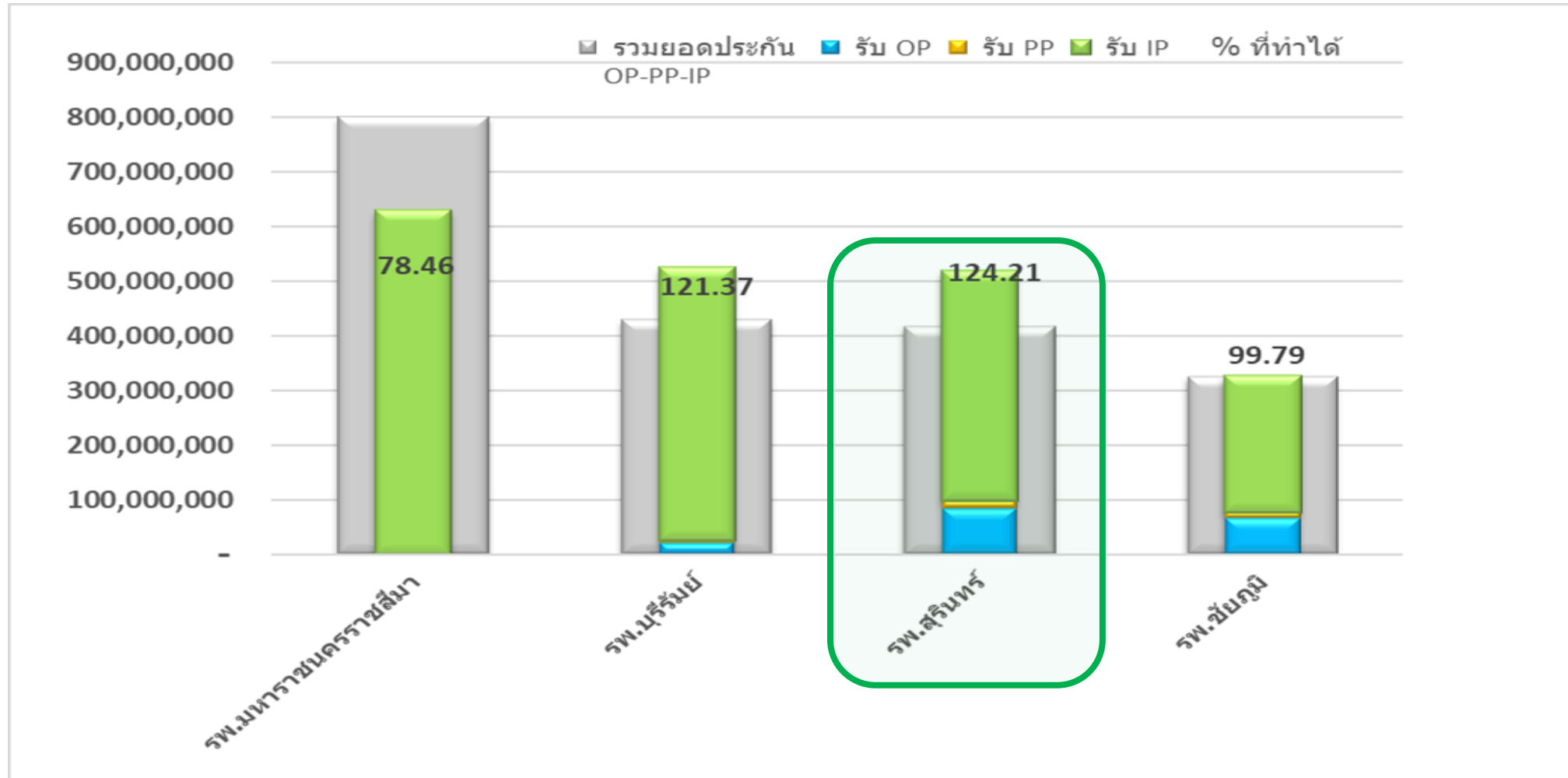
กำกับติดตามการเบิกชดเชย

จากงบ สปสช.

- ผลการชดเชยกับประกันรายรับ IP (11 เดือน)
- ผลการชดเชย COVID

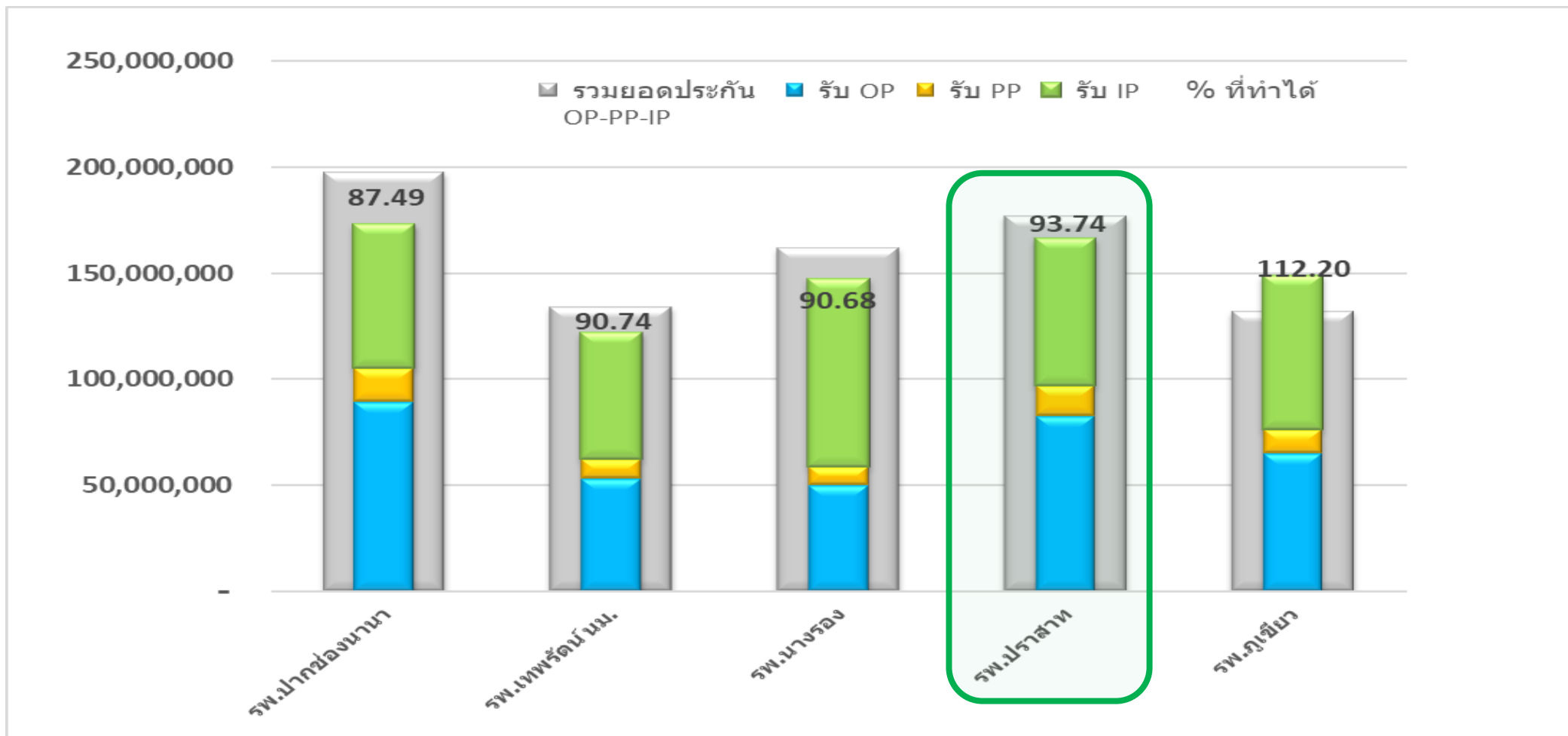
แผนภูมิแสดงผลงานที่ได้รับจาก สปสช. กับ ยอดประกันรายรับ OP+PP+IP

กลุ่ม รพศ. 11 เดือน

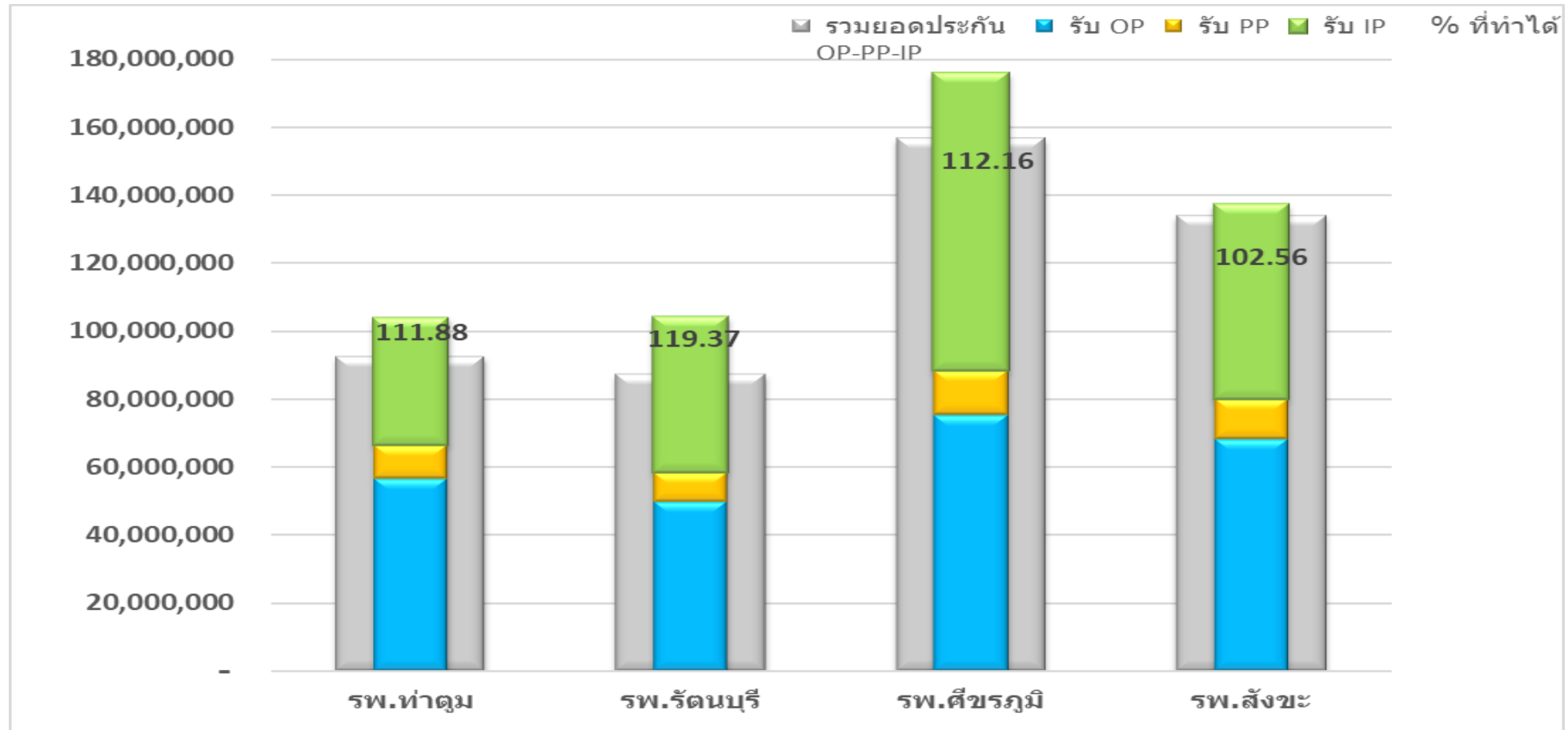


แผนภูมิแสดงผลงานที่ได้รับจาก สปสช. กับ ยอดประกันรายรับ OP+PP+IP

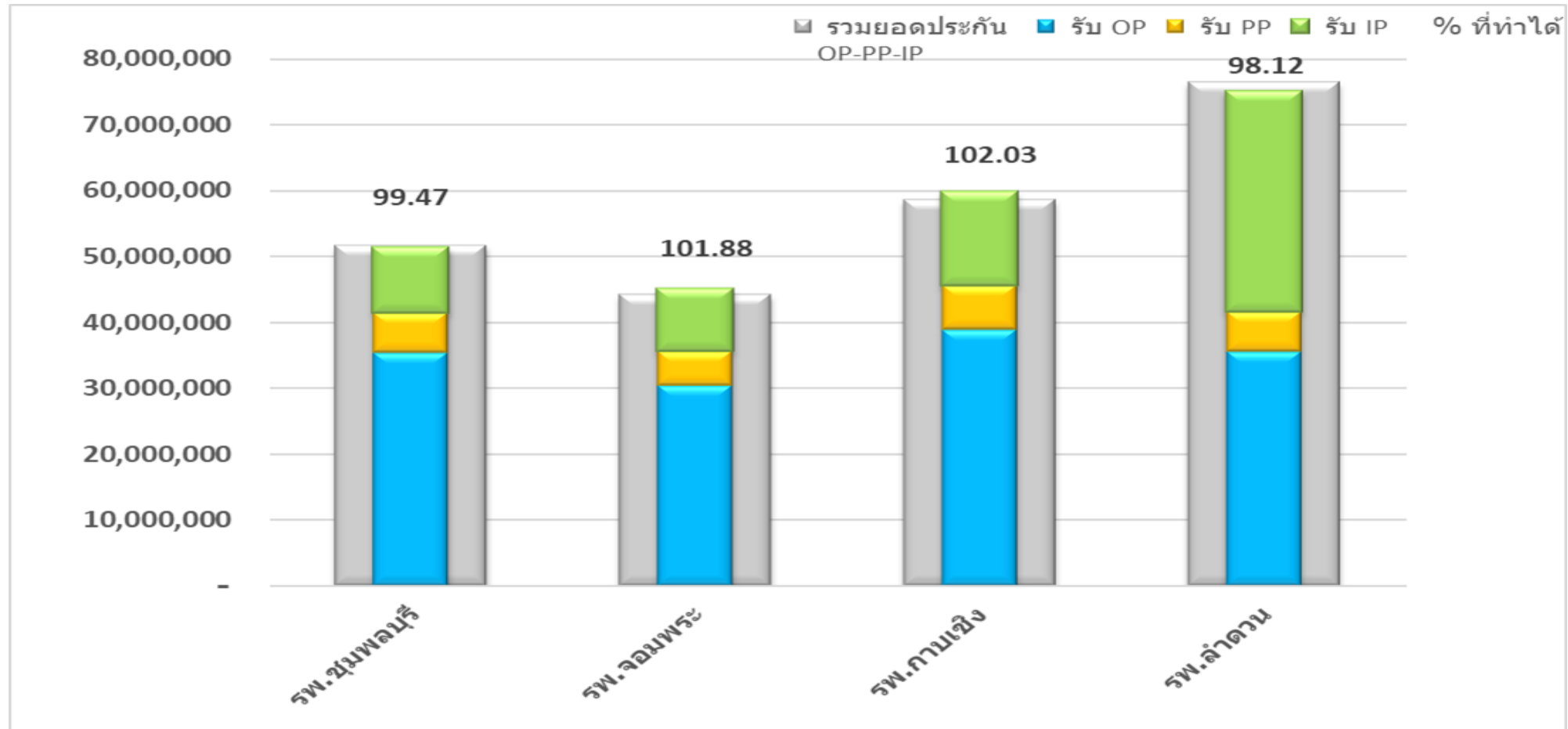
กลุ่ม รพท. 11 เดือน



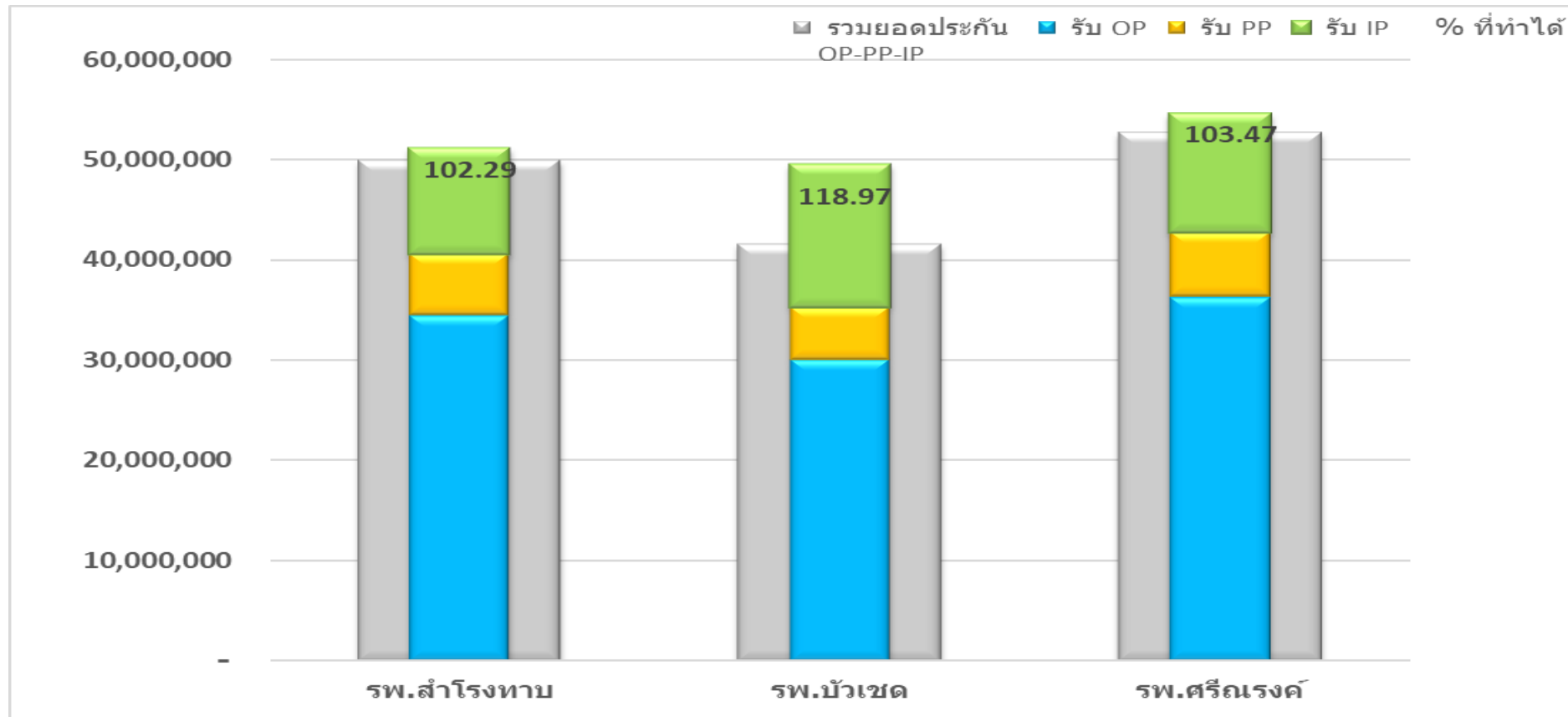
แผนภูมิแสดงผลงานที่ได้รับจาก สปสช. กับ ยอดประกันรายรับ OP+PP+IP ตามกลุ่ม HGR 11 เดือน



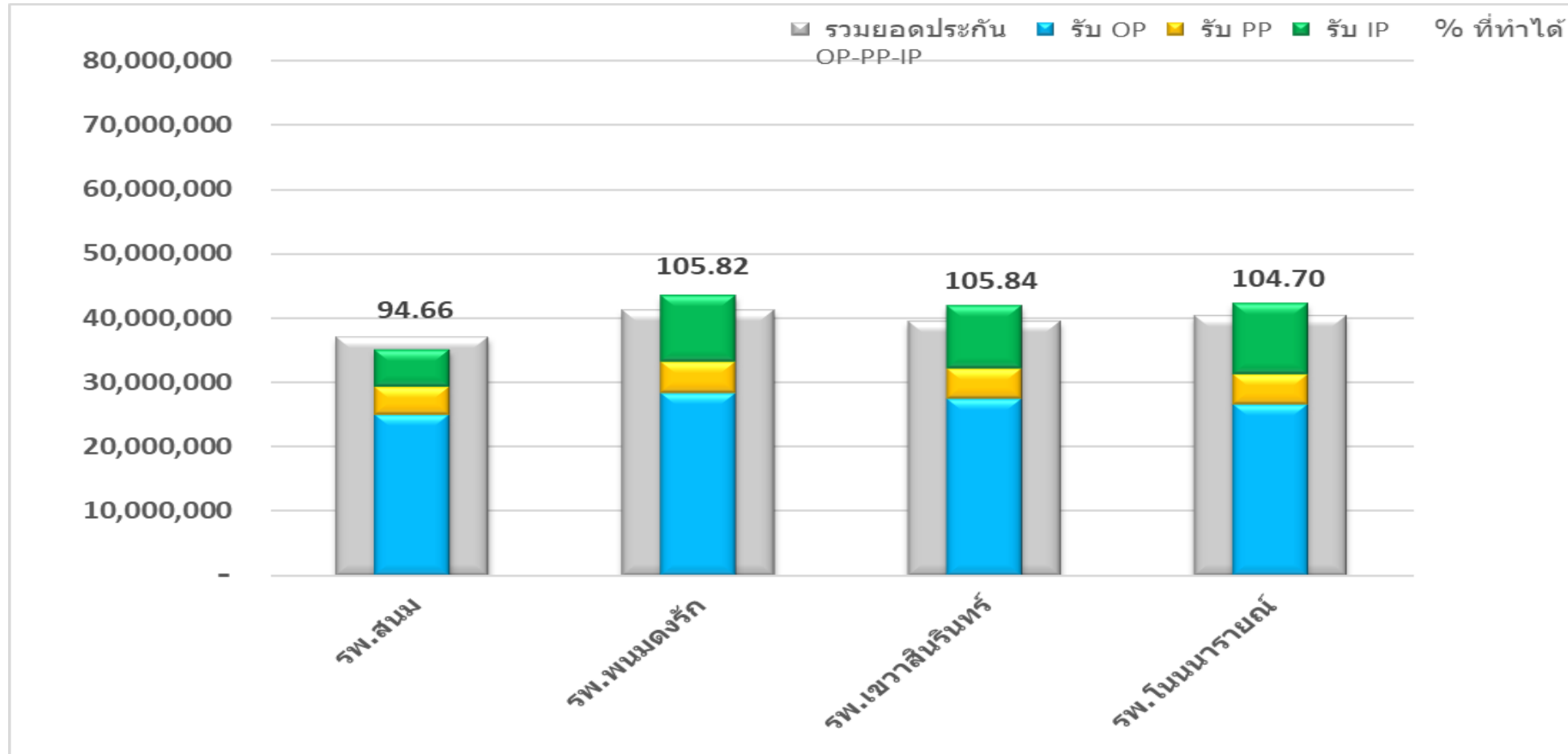
แผนภูมิแสดงผลงานที่ได้รับจาก สปสช. กับ ยอดประกันรายรับ OP+PP+IP ตามกลุ่ม HGR 11 เดือน



แผนภูมิแสดงผลงานที่ได้รับจาก สปสช. กับ ยอดประกันรายรับ OP+PP+IP ตามกลุ่ม HGR 11 เดือน



แผนภูมิแสดงผลงานที่ได้รับจาก สปสช. กับ ยอดประกันรายรับ OP+PP+IP ตามกลุ่ม HGR 11 เดือน



ผลการชดเชย COVID

- สปสช.
- สำนักงานประกันสังคม



สรุปการเบิกชดเชย COVID จาก สปสช. (stm ต.ค.63-ก.ย.64)

ที่	HCODE	หน่วยบริการ	IP	OP	รวมเบิกค่าใช้จ่าย
1	10668	รพ.สุรินทร์	74,345,796.30	86,256,481.19	160,602,277.49
2	10922	รพ.ศีขรภูมิ	66,268,763.45	14,905,340.00	81,174,103.45
3	10918	รพ.ปราสาท	19,708,706.24	9,911,254.22	29,619,960.46
4	10920	รพ.รัตนบุรี	14,319,807.36	3,721,840.00	18,041,647.36
5	10916	รพ.ท่าตูม	15,756,850.03	1,528,160.00	17,285,010.03
6	10915	รพ.ชุมพลบุรี	13,670,398.02	1,729,840.00	15,400,238.02
7	10917	รพ.จอมพระ	10,771,242.49	420,630.00	11,191,872.49
8	10919	รพ.กาบเชิง	10,215,022.76	646,500.00	10,861,522.76
9	10923	รพ.สังขะ	10,157,992.93	355,820.00	10,513,812.93
10	10925	รพ.สำโรงทาบ	3,700,938.52	332,480.00	4,033,418.52
11	10924	รพ.ลำดวน	2,927,294.97	129,780.00	3,057,074.97
12	22302	รพ.พนมดงรัก	2,492,086.61	431,604.22	2,923,690.83
13	10921	รพ.สนม	1,824,383.42	738,110.00	2,562,493.42
14	27844	รพ.โนนนารายณ์	1,806,303.31	409,260.00	2,215,563.31
15	27842	รพ.เขวาสินรินทร์	1,092,227.06	1,039,460.00	2,131,687.06
16	10926	รพ.บัวเชด	1,555,011.22	320,980.00	1,875,991.22
17	27843	รพ.ศรีณรงค์	452,181.79	253,760.00	705,941.79
รวมรัฐในสังกัด สป.สธ.			251,065,006.48	123,131,299.63	374,196,306.11
18	11494	รพ.ค่ายวีรวัฒน์โยธิน	15,500.00	823,890.00	839,390.00

หมายเหตุ 1. IP (รักษา ส่งต่อ และคัดกรอง แล็บ) ถึง 6408 (STM6408 ยังไม่โอน)

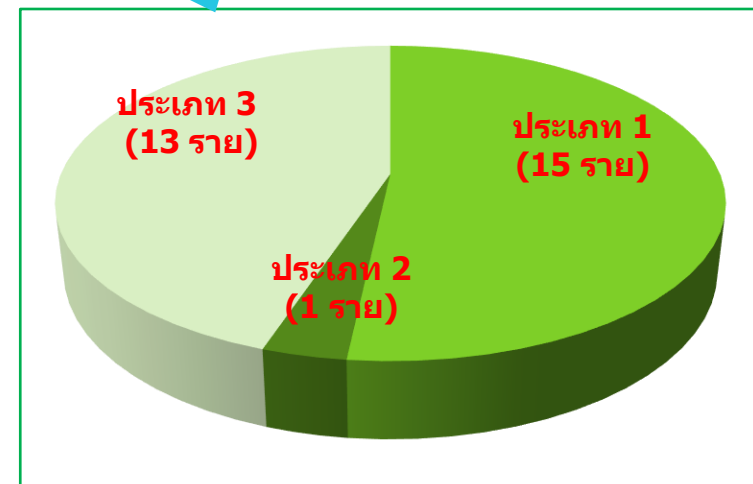
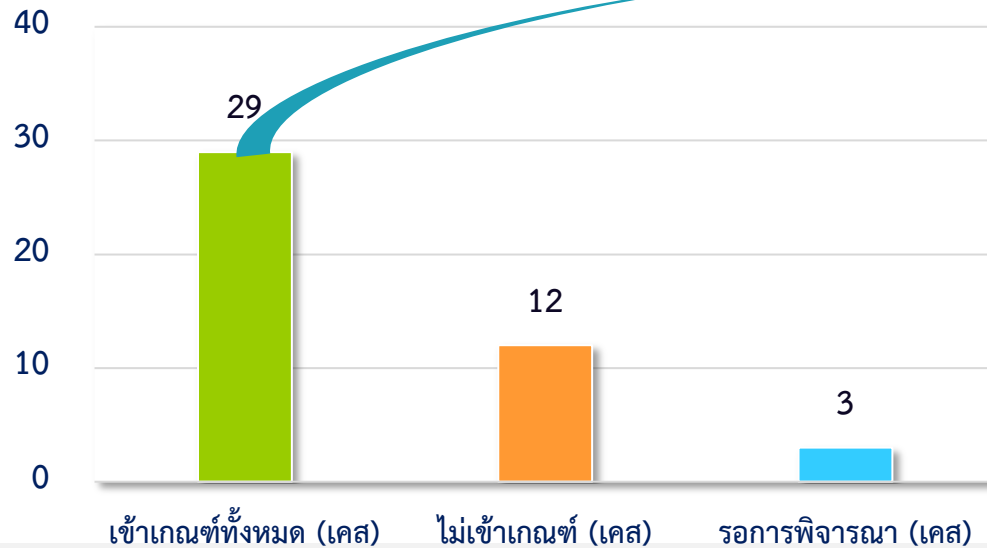
2. OP (คัดกรอง แล็บ / ฉีดวัคซีน / HI_CI) ถึง 6409_7



ข้อมูลการยื่นคำร้องขอรับเงินช่วยเหลือเบื้องต้น

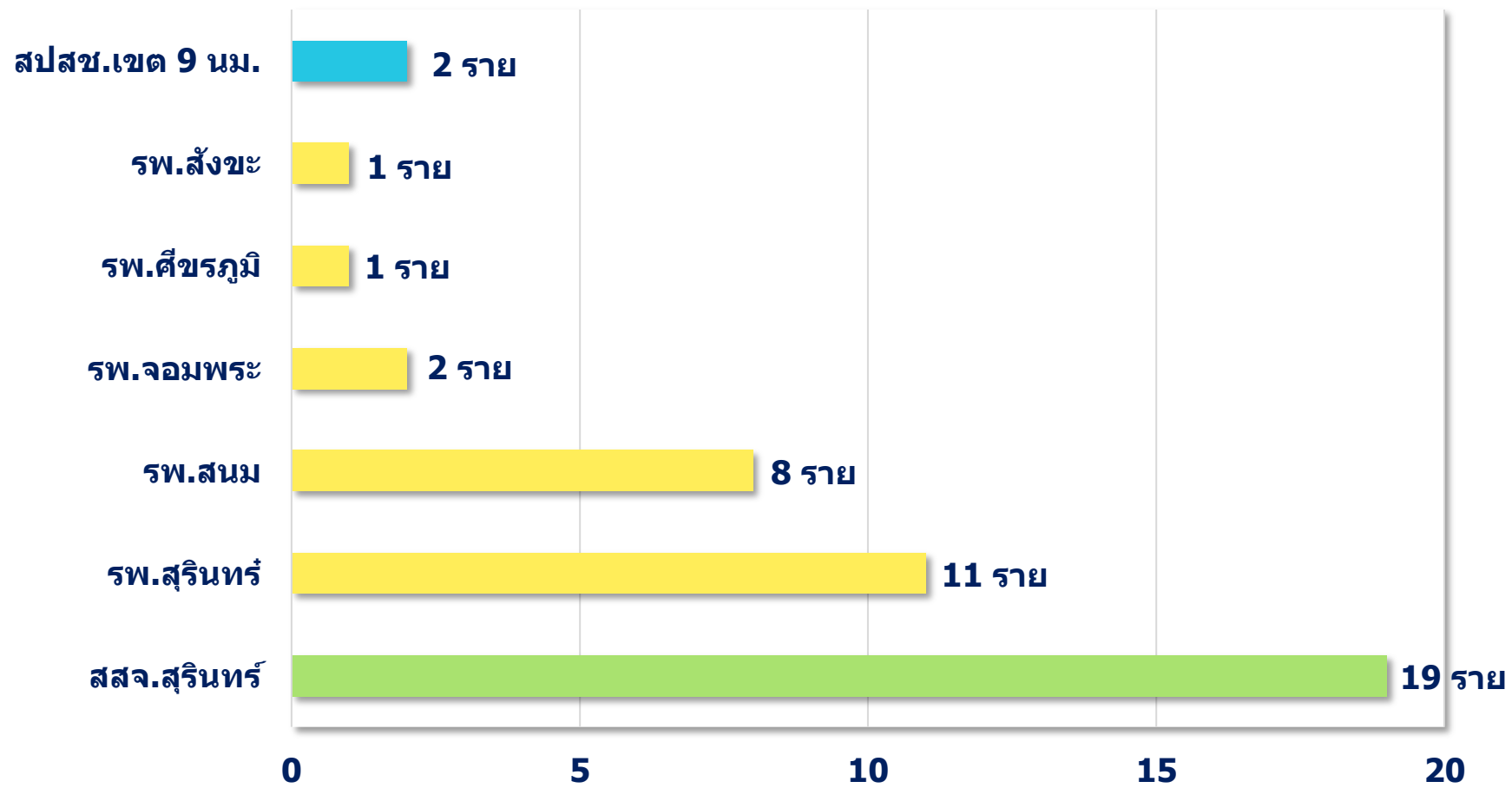
กรณีได้รับความเสียหายจากการรับวัคซีนป้องกันโรค Covid-19 จังหวัดสุรินทร์

คำร้องทั้งหมด (ราย)	เข้าเกณฑ์ (ราย)			เข้าเกณฑ์ทั้งหมด	จำนวนเงินช่วยเหลือ (บาท)	ไม่เข้าเกณฑ์	รอการพิจารณา	อุทธรณ์	ช่วยเหลือเพิ่มเติม (บาท)	รวมช่วยเหลือทั้งหมด (บาท)
	ประเภท 1	ประเภท 2	ประเภท 3							
44	15	1	13	29	4,389,000	12	3	2	15,000	4,404,000





แผนภูมิแสดงข้อมูลหน่วยรับคำร้องและบันทึกข้อมูลลงในระบบ





ข้อมูลการเรียกเก็บชดเชย สิทธิ SSS-IP-COVID (เบิกจากสำนักงานประกันสังคม)

หน่วยบริการ	ราย	จำนวนเงิน			
		ที่เรียกเก็บ	ตาม STM	รับโอนเข้าบัญชี	
10668	รพ.สุรินทร์	356	14,831,948.25	11,648,342.40	4,219,120.80
10915	รพ.ชุมพลบุรี	208	14,829,300.00	454,872.40	331,764.40
10916	รพ.ท่าตูม	376	21,546,312.00	20,953,218.80	236,756.00
10917	รพ.จอมพระ	122	18,996,042.25	2,670,324.80	0.00
10918	รพ.ปราสาท	352	37,581,887.00	298,372.20	298,372.20
10919	รพ.กาบเชิง	215	22,279,489.50	0.00	0.00
10920	รพ.รัตนบุรี	167	17,456,537.00	12,055,542.00	36,165.00
10921	รพ.สนม	271	10,099,674.00	7,650,550.40	0.00
10922	รพ.ศีขรภูมิ	359	66,416,759.25	60,254,240.80	443,334.40
10923	รพ.สังขะ	191	11,970,041.00	10,635,230.60	302,951.60
10924	รพ.ลำดวน	198	13,057,359.00	2,654,448.00	0.00
10925	รพ.สำโรงทาบ	197	13,341,959.50	5,090,818.50	0.00
10926	รพ.บัวเชด	157	4,108,206.75	1,872,224.00	0.00
22302	รพ.พนมดงรัก	156	7,156,655.00	2,679,399.20	0.00
27842	รพ.เขวาสินรินทร์	150	7,832,703.50	1,276,660.40	0.00
27843	รพ.ศรีณรงค์	312	12,244,596.00	0.00	0.00
27844	รพ.โนนนารายณ์	163	11,068,415.00	4,815,077.45	0.00
11494	รพ.ค่ายวีรวัฒน์โยธิน	14	240,240.75	234,594.80	0.00
รวม		4,348	358,975,294.75	145,243,916.75	5,868,464.40

รพ.ค่ายวีรวัฒน์โยธิน

เงินที่ได้รับโอนจาก สปสช.

เงินสุทธิตายกองทุนจาก สปสช. โรงพยาบาลค่ายวิวัฒน์โยธิน

ระหว่างปีงบประมาณ 2562-2564



กองทุน	2562	2563	2564 (1 ต.ค.63-29 ก.ย.64)	
1. กองทุนค่าบริการทางการแพทย์				%
1.1 กองทุน OP	2,270,667.61	2,486,820.45	2,201,293.07	88.52
1.2 กองทุน IP	573,027.79	474,812.87	895,529.20	188.61
1.3 กองทุน PP	294,900.96	418,773.40	310,227.34	74.08
1.4 กองทุน CENTRAL REIMBURSE	170,681.54	177,190.55	224,928.90	126.94
1.5 งบค่าบริการฯ ที่เบิกจ่ายในลักษณะงบลงทุน	235,762.08	221,330.60	206,012.93	93.08
1.6 งบแพทย์แผนไทย	61,758.43	5,520.00	13,211.58	239.34
1.7 งบตามเกณฑ์คุณภาพผลงานบริการ	43,808.02	1,584.86	2,786.49	
2. กองทุนไต่ถามเรือรัง	1,890,000.00	3,334,500.00	5,543,900.00	166.26
3. กองทุนควบคุมป้องกันความรุนแรงของ DM&HT	22,372.00	7,805.00	10,271.00	131.60
4. สวัสดิการรักษายาของพนักงานส่วนท้องถิ่น	5,298,669.54	6,376,724.51	6,009,109.74	94.24
5. พระราชกำหนดเงินกู้ (ค่าบริการคัดกรองและ LAB-COVID / เพิ่ม ปกส.ว่างงาน)	-	-	931,190.74	-
รวม	10,861,794.92	13,505,062.24	16,348,460.99	120.98

ติดตามการดำเนินงานเบิกจ่ายตรง สิทธิ อปท.

- การดำเนินงานหน่วยเบิกจ่ายตรง (E-claim)
- ผลการชดเชยปีงบประมาณ 2564



ติดตามการดำเนินงานเป็นหน่วยเบิกจ่ายตรงค่ารักษา สิทธิ อปท.

อำเภอ	รพ.สต. (แห่ง)	ส่ง Drug ≥80 รายการ		ส่งเบิก E-Claim	
		ส.ค.64	ก.ย.64	สิทธิ อปท.	สิทธิ UC
อ.เมืองสุรินทร์	24	21	21	16	-
อ.ชุมพลบุรี	13	9	9	10	-
อ.ท่าตูม	17	2	2	7	-
อ.จอมพระ	11	11	11	1	1
อ.ปราสาท	23	22	22	-	-
อ.กาบเชิง	10	1	1	-	-
อ.รัตนบุรี	15	14	14	15	15
อ.สนม	10	7	7	9	3
อ.ศีขรภูมิ	21	2	2	6	-
อ.สังขะ	18	3	8	-	-
อ.ลำดวน	5	5	5	-	-
อ.สำโรงทาบ	11	11	11	2	2
อ.บัวเชด	8	4	5	-	-
อ.พนมดงรัก	7	1	1	-	-
อ.ศรีณรงค์	6	3	3	-	-
อ.เขวาสินรินทร์	5	3	4	-	-
อ.โนนนารายณ์	7	1	1	1	-
รวม	211	120	127	67	21



ผลงานการชดเชยเบิกจ่ายตรงค่ารักษา **สิทธิ อปท.** ปีงบประมาณ 2564 (1 ต.ค. 63 - 29 ก.ย. 64)

1. อ.รัตนบุรี (15 แห่ง)	จำนวนเงิน
รพ.สต. กุดขาคิม	282,264.00
รพ.สต. แก	261,358.75
รพ.สต. เบ็ด	204,165.75
รพ.สต. ชาติ	194,207.00
รพ.สต. ไร่	170,167.30
รพ.สต. หับใหญ่	131,820.00
รพ.สต. หนองบัวบาน	125,051.50
รพ.สต. น้ำเขียว	110,687.05
รพ.สต. บ้านหนองกระทุง	108,051.00
รพ.สต. บ้านบึง	99,845.85
รพ.สต. บ้านดอนแรด	45,143.75
รพ.สต. ยางสว่าง	44,434.25
รพ.สต. บ้านคอนสวรรค์	36,372.50
รพ.สต. บ้านดินแดง	25,441.00
รพ.สต. หนองบัวทอง	23,117.74
รวม	1,862,127.44

2. อ.เมือง (16 แห่ง)	จำนวนเงิน
รพ.สต. นอกเมือง	101,189.70
รพ.สต. เทนมีย์	36,806.58
รพ.สต. สวาย	35,604.00
รพ.สต. เพี้ยราม	25,919.00
รพ.สต. ราม	20,330.75
รพ.สต. แสงพันธ์	16,347.75
รพ.สต. บ้านอาลอ	9,560.00
รพ.สต. แกใหญ่	7,905.00
รพ.สต. บ้านกาเกาะ	7,004.50
รพ.สต. บ้านสำโรงโคกเพชร	5,440.00
รพ.สต. ท่าสว่าง	4,247.50
รพ.สต. เจนิยง	1,722.00
รพ.สต. นาบัว	1,459.00
รพ.สต. ดาอี๋อง	1,406.50
รพ.สต. บ้านนาบัว	1,232.50
รพ.สต. ตั้งใจ	446.00
รวม	276,620.75



ผลงานการชดเชยเบิกจ่ายตรงค่ารักษา **สิทธิ อปท.** ปีงบประมาณ 2564 (1 ต.ค. 63 - 29 ก.ย. 64)

3. อ.ชุมพลบุรี (10 แห่ง)	จำนวนเงิน
รพ.สต.เมืองบัว	22,679.58
รพ.สต.ยะวิค	22,364.00
รพ.สต.บ้านยางบ่ออี	2,927.00
รพ.สต.สระขุด	2,467.40
รพ.สต.ศรีณรงค์	1,962.00
รพ.สต.บ้านอ้อ-ดลิ่งชัน	998.00
รพ.สต.บ้านกระเบื้องเมืองใหม่	489.00
รพ.สต.นาหนองไผ่	286.50
รพ.สต.หนองเรือ	150.00
รพ.สต.ไพรัชลา	102.80
รวม	54,426.28

4. อ.ท่าตูม (7 แห่ง)	จำนวนเงิน
รพ.สต.บ้านปริง	231.00
รพ.สต.ทุ่งกุลา	195.00
รพ.สต.บัวโคก	192.00
รพ.สต.กระโพ	160.00
รพ.สต.เมืองแก	118.00
รพ.สต.โพนครก	80.00
รพ.สต.บ้านโสมน	80.00
รวม	1,056.00

5. อ.จอมพระ (1 แห่ง)	จำนวนเงิน
รพ.สต.เป็นสุข	1,468.50
รวม	1,468.50



ผลงานการชดเชยเบิกจ่ายตรงค่ารักษา **สิทธิ อปท.** ปีงบประมาณ 2564 (1 ต.ค. 63 - 29 ก.ย. 64)

6. อ.ศีขรภูมิ (6 แห่ง)	จำนวนเงิน
รพ.สต. ขวาวใหญ่	5,405.00
รพ.สต. บ้านคาละแมะ	600.00
รพ.สต. ช่างปี	320.00
รพ.สต. บ้านนาทม	250.00
รพ.สต. ผักไหม	150.00
รพ.สต. ดรมไพร	100.00
รวม	6,825.00

8. อ.สำโรงทาบ (2 แห่ง)	จำนวนเงิน
รพ.สต. หนองสระ	2,339.80
รพ.สต. ประดู่	1,713.00
รวม	4,052.80

7. อ.สนม (9 แห่ง)	จำนวนเงิน
รพ.สต. แคน	36,654.00
รพ.สต. บ้านสองห้อง	28,133.65
รพ.สต. บ้านสำโรง	11,161.36
รพ.สต. บ้านหนองอีโย	4,692.45
รพ.สต. หัวงัว	4,415.12
รพ.สต. บ้านโนนเปือย	4,408.25
รพ.สต. โพนโก	1,861.50
รพ.สต. บ้านนาวน	1,363.50
รพ.สต. หนองระซัง	355.40
รวม	93,045.23

9. อ.โนนนารายณ์ (1 แห่ง)	จำนวนเงิน
รพ.สต. บ้านชาด	19,853.00
รวม	19,853.00

ปีงบประมาณ 2565

- ค่า K
- ประมาณเงินเหมาจ่ายรายหัว
- เงินกันระดับจังหวัด



ขั้นการกำหนดค่า K ปี 2565

ขั้นการกำหนดค่า K	คะแนนจัดสรร
รพช. ≤10	1.50
รพช. B>10-≤60 POP ≤5,000	1.45
รพช. B>10-≤60 POP >5,000-10,000	1.40
รพช. B>10-≤60 POP >10,000-20,000	1.35
รพช. B>10-≤60 POP >20,000-30,000	1.30
รพช. B>10-≤60 POP >30,000-40,000	1.25
รพช. B>10-≤60 POP >40,000-50,000	1.20
รพช. B>10-≤60 POP >50,000-60,000	1.15
รพช. B>10-≤60 POP >60,000	1.10
รพช. B>60 POP ≤60,000	1.15
รพช. B>60 POP >60,000	1.10
รพท. ≤300	1.15
รพท. >300-600	1.10
รพท. >600	1.05
รพศ. ≤600	1.10
รพศ. >600-1,000	1.05
รพศ. >1,000	1.00

ค่า K

หน่วยบริการ	ระดับ	ปี 2564	ปี 2565
รพ.สุรินทร์	A	1.05	1.05
รพ.ปราสาท	M1	1.15	1.15
รพ.รัตนบุรี	M2	1.10	1.10
รพ.ศีขรภูมิ	M1	1.10	1.15
รพ.สังขะ	M2	1.10	1.10
รพ.ท่าตูม	M2	1.10	1.10
รพ.ชุมพลบุรี	F2	1.15	1.15
รพ.จอมพระ	F2	1.20	1.15
รพ.กาบเชิง	F2	1.15	1.15
รพ.สนม	F2	1.15	1.30
รพ.ลำดวน	F2	1.15	1.15
รพ.สำโรงทาบ	F2	1.25	1.25
รพ.บัวเชด	F2	1.25	1.25
รพ.พนมดงรัก	F2	1.30	1.30
รพ.เขวาสินรินทร์	F3	1.30	1.30
รพ.ศรีณรงค์	F2	1.25	1.25
รพ.โนนนารายณ์	F3	1.30	1.30

ค่าแรงที่ถูกหักจากเหมาจ่ายรายหัว (OP+PP+IP) ปีงบประมาณ 2565

ชื่อหน่วยบริการ	ค่าแรง		% เทียบจากปีก่อน
	ปี 2564	ปี 2565	
รพ.สุรินทร์	381,383,095	422,301,298	10.73
รพ.ชุมพลบุรี	31,516,805	34,882,907	10.68
รพ.ท่าตูม	48,861,370	57,030,560	16.72
รพ.จอมพระ	34,441,778	39,693,330	15.25
รพ.ปราสาท	87,529,646	97,157,486	11.00
รพ.กาบเชิง	32,680,792	36,789,268	12.57
รพ.รัตนบุรี	50,157,900	56,716,947	13.08
รพ.สนม	22,151,360	24,507,491	10.64
รพ.ศีขรภูมิ	63,387,132	69,886,533	10.25
รพ.สังขะ	53,067,470	59,686,918	12.47
รพ.ลำดวน	40,131,870	41,543,105	3.52
รพ.สำโรงทาบ	26,524,286	29,265,092	10.33
รพ.บัวเชด	20,821,474	23,146,293	11.17
รพ.พนมดงรัก เฉลิมพระเกียรติ 80 พรรษา	18,180,196	20,354,933	11.96
รพ.เขวาสินรินทร์	15,011,736	16,672,495	11.06
รพ.ศรีณรงค์	10,412,502	12,053,982	15.76
รพ.โนนนารายณ์	11,576,382	12,037,352	3.98
รวมทั้งหมด	947,835,794	1,053,725,990	11.17

ประมาณเหมาจ่ายรายหัว (OP+PP+IP) หลังหักค่าแรง ปีงบประมาณ 2565

ชื่อหน่วยบริการ	ปี 2563	ปี 2564*	ปี 2565		% เทียบปีก่อน	
			ประมาณการ รายรับ	ประกันรายรับ	ปี 2564	ปี 2565
รพ.สุรินทร์	523,296,385	564,511,936	386,806,198	383,209,770	7.88	-32.12
รพ.ชุมพลบุรี	53,216,768	61,675,629	50,622,594	47,547,978	15.90	-22.91
รพ.ท่าตูม	101,608,814	116,453,213	95,702,162	85,161,896	14.61	-26.87
รพ.จอมพระ	52,172,319	54,131,309	40,710,994	40,710,994	3.75	-24.79
รพ.ปราสาท	182,570,881	181,221,952	163,227,194	163,227,194	-0.74	-9.93
รพ.กาบเชิง	61,346,714	67,888,176	59,179,548	53,916,351	10.66	-20.58
รพ.รัตนบุรี	105,263,910	115,316,391	88,496,758	80,282,709	9.55	-30.38
รพ.สนม	44,558,259	36,089,245	40,953,660	34,048,396	-19.01	-5.66
รพ.ศีขรภูมิ	210,408,968	228,202,652	222,929,063	144,189,216	8.46	-36.82
รพ.สังขะ	147,159,392	143,870,189	127,132,425	123,056,894	-2.24	-14.47
รพ.ลำดวน	85,960,404	76,411,234	77,666,732	70,385,324	-11.11	-7.89
รพ.สำโรงทาบ	56,124,180	54,042,158	53,903,937	45,914,497	-3.71	-15.04
รพ.บัวเชด	47,668,455	50,014,172	44,464,439	38,291,342	4.92	-23.44
รพ.พนมดงรัก	50,651,883	44,978,916	44,039,155	37,822,767	-11.20	-15.91
รพ.เขวาสินรินทร์	40,537,730	42,726,007	36,352,101	36,352,101	5.40	-14.92
รพ.ศรีณรงค์	61,562,067	54,775,737	56,412,109	48,508,577	-11.02	-11.44
รพ.โนนนารายณ์	47,813,853	43,695,082	42,007,700	37,145,722	-8.61	-14.99
	1,871,920,982	1,936,004,000	1,630,606,770	1,469,771,727	3.42	-24.08

หมายเหตุ รายรับจริงปี 64 รวม IP ปรับอัตราจ่าย และรักษา COVID ยังไม่รวมโอน STM6409

รายการเงินกันปรับเกลี้ย ระดับจังหวัด ปีงบประมาณ 2565

วงเงินกันจังหวัด ปี 2565			60,093,988.72
1. ค่าจ้างที่ปฏิบัติงานในหน่วยงานอื่น			7,227,852.00
- พกส./ลจ.ชค. สสจ.สร.	19 คน	2,892,384.00	
- ลจ.ชค. สสอ.	34 คน	4,335,468.00	
2. กองทุนชดเชยจังหวัด (รพ.ปราสาท)			23,748,625.00
- MRI (ปี 64=9,007,380 ปี 65=10,893,360)		19,900,740.00	
- ยา refer back-IP /เส้นประสาท/สารอาหารฯ (64+65)		3,450,553.00	
- รับรองยานอกบัญชี/คชจ.สูง-OP (64+65)		397,332.00	
3. ค่าจ้าง นร.ทุนใน รพ.สต.			9,371,088.00
	50 คน		
4. กันเสริมสร้างความมั่นคงทางการเงิน			19,746,423.72
- รพ.ปราสาท		5,000,000.00	
- รพ.ท่าตม		4,746,423.72	
- รพ.รัตนบุรี		5,000,000.00	
- รพ.กาบเชิง		5,000,000.00	

เงิน Hard ship ปีงบประมาณ 2565

จังหวัด	หน่วยบริการ	ประเภทพื้นที่	ผลการจัดสรร
นครราชสีมา	รพ.พิมาย	รพท/รพศระดับ ก	5,383,310.03
นครราชสีมา	รพ.ปากช่องนานา	รพท/รพศระดับ ก	5,578,710.03
นครราชสีมา	รพ.เฉลิมพระเกียรติสมเด็จพระเจ้า 100 ปี	พื้นที่เฉพาะ ระดับ 1	4,059,516.05
นครราชสีมา	รพ.เทพรัตน์นครราชสีมา	รพท/รพศระดับ ก	4,044,820.01
บุรีรัมย์	รพ.นางรอง	รพท/รพศระดับ ก	5,168,370.02
บุรีรัมย์	รพ.โนนดินแดง	พื้นที่เฉพาะ ระดับ 1	4,161,246.25
สุรินทร์	รพ.ปราสาท	รพท/รพศระดับ ก	5,832,730.03
สุรินทร์	รพ.ศีขรภูมิ	รพท/รพศระดับ ก	5,588,480.03
สุรินทร์	รพ.พนมดงรัก เฉลิมพระเกียรติ 80 พรรษา	พื้นที่เฉพาะ ระดับ 1	4,453,720.55
ชัยภูมิ	รพ.ภูเขียวเฉลิมพระเกียรติ	รพท/รพศระดับ ก	5,012,050.02
ชัยภูมิ	รพ.ภักดีชุมพล	พื้นที่เฉพาะ ระดับ 1	4,313,841.53
รวมเขต 9			53,596,794.54

แผนการโอนเงินตามตัวเลขประมาณการรายรับ ปีงบประมาณ 2565

รายการ	งวดการโอนเงิน
1. OP 2. PP สำหรับบริการพื้นฐาน	งวดที่ 1 : สปสช.จะโอนเงินร้อยละ 50 ของตัวเลขรายรับปี 2565 ไม่เกิน 31 ตุลาคม 2564 งวดที่ 2 : สปสช.จะโอนเงินให้ครบจำนวนเงินรายรับปี 2565 ไม่เกิน 31 มกราคม 2565
3. Hard ship	สปสช.จะโอนเงินให้หน่วยบริการครบตามตัวเลขที่ได้รับการปรับเกลี่ย ไม่เกิน 31 ตุลาคม 2564
4.เงินบริหารจัดการระดับเขต/จังหวัด	สปสช.จะโอนเงินให้หน่วยบริการครบ ไม่เกินจันทร์ที่ 31 ตุลาคม 2564 ทั้งนี้ หากเขตมีกันเงินไว้ปรับเกลี่ย จะต้องแจ้งผลการจัดสรรให้ สปสช. ภายในไตรมาส 3 เพื่อโอนเงินให้หน่วยบริการต่อไป
5. PP สำหรับบริการพื้นฐาน NON UC	สปสช.จะโอนเงินให้หน่วยบริการครบตามตัวเลขที่ได้รับการปรับเกลี่ย ไม่เกิน 31 ตุลาคม 2564



Thank You