

การเงินการคลังของหน่วยบริการ

- สถานการณ์ทางการเงิน
- การดำเนินงานแผนทางการเงิน (Planfin)
- กำกับติดตามการเบิกชดเชย
- สรุปรูปเงินที่ได้รับโอนจาก สปสช. ของ รพ.ค่ายวีรวัฒน์โยธิน
- กำกับติดตามการเบิกจ่ายตรงสิทธิ อปท. ของ รพ.สต.



กลุ่มงานประกันสุขภาพ
สำนักงานสาธารณสุขจังหวัดสุรินทร์

สถานการณ์ทางการเงิน

ประจำเดือน กรกฎาคม 2564

ระดับความเสี่ยงทางการเงินของหน่วยบริการในจังหวัดสุรินทร์ ปีงบประมาณ 2560 – 2564

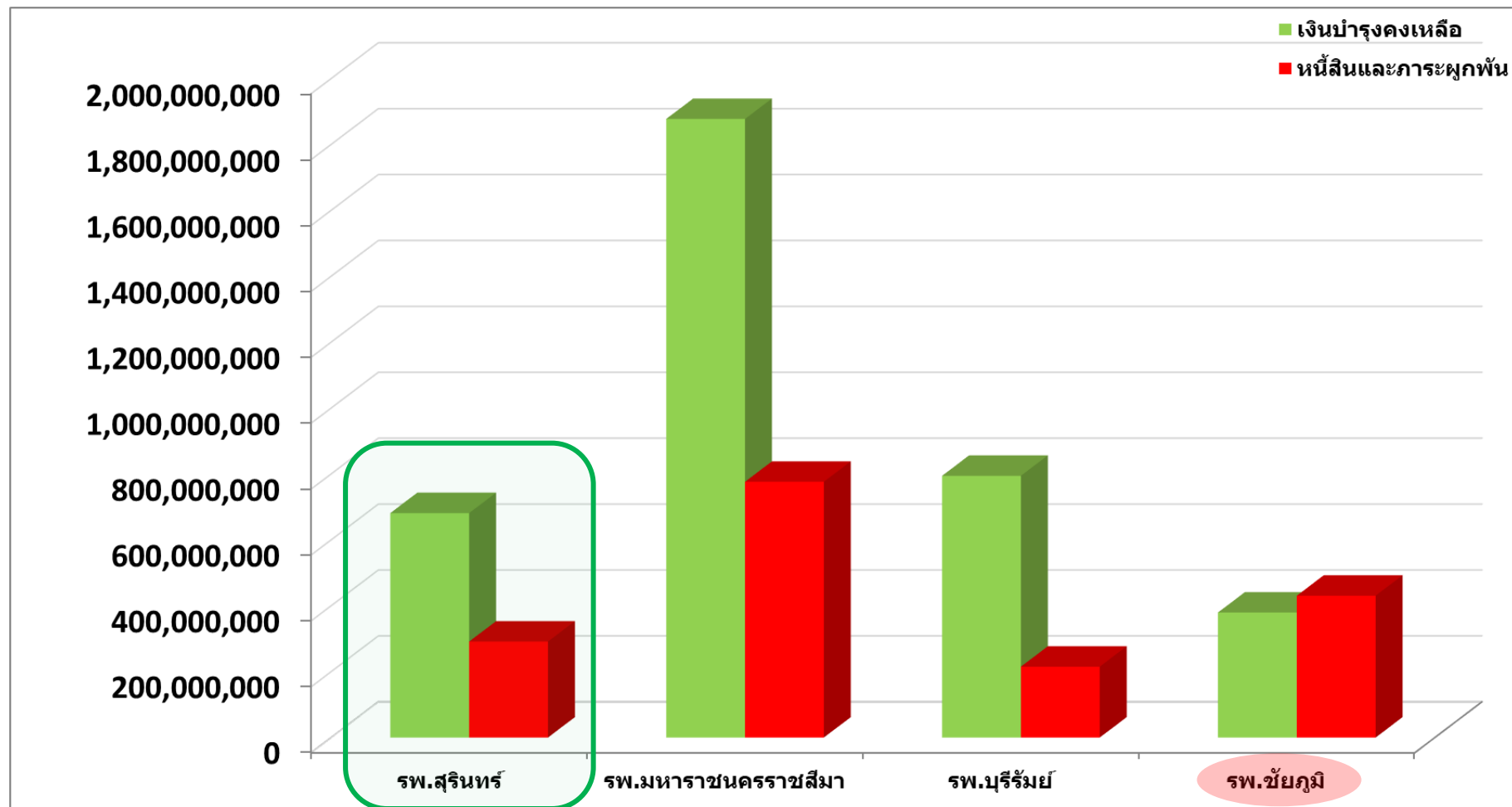
หน่วยบริการ	ปี 2560	ปี 2561	ปี 2562	ปี 2563				ปี 2564			ก.ค.
	ไตรมาส 4	ไตรมาส 4	ไตรมาส 4	ไตรมาส 1	ไตรมาส 2	ไตรมาส 3	ไตรมาส 4	ไตรมาส 1	ไตรมาส 2	ไตรมาส 3	
รพ.สุรินทร์	-	-	1	-	-	-	1	-	-	-	-
รพ.ปราสาท	2	2	1	-	-	-	-	-	-	-	-
รพ.รัตนบุรี	4	2	2	-	-	-	-	-	-	-	-
รพ.ศีขรภูมิ	6	5	2	-	-	-	-	-	-	-	1
รพ.สังขะ	3	4	2	-	-	-	-	-	-	-	-
รพ.ท่าตูม	1	-	-	-	-	-	-	-	-	-	-
รพ.ชุมพลบุรี	-	-	-	-	-	-	-	-	-	-	-
รพ.จอมพระ	-	-	-	-	-	-	-	-	-	-	-
รพ.กาบเชิง	1	1	-	-	-	-	-	-	-	-	-
รพ.ลำดวน	-	-	-	-	-	-	-	-	-	-	-
รพ.สำโรงทาบ	-	1	-	-	-	-	-	-	-	-	-
รพ.บัวเชด	1	-	1	-	-	-	-	-	-	-	-
รพ.ศรีณรงค์	-	-	-	-	-	-	-	-	-	-	-
รพ.สนม	5	2	-	-	-	-	-	-	-	-	-
รพ.พนมดงรัก เฉลิมพระเกียรติ 80 พรรษา	3	2	1	-	-	-	-	-	-	-	-
รพ.เขวาสินรินทร์	-	-	-	-	-	-	-	-	-	-	-
รพ.โนนนารายณ์	-	-	1	-	-	-	-	-	-	-	-

ผลการวิเคราะห์สถานการณ์ทางการเงินการคลัง ปีงบประมาณ 2564 เดือน กรกฎาคม 2564

หน่วยบริการ	Current Ratio >=1.5	Quick Ratio >=1	Cash ratio >=0.8	NWC (ล้านบาท)	NI +depreciation (ล้านบาท)	NWC/ANI	EBITDA (ล้านบาท)
รพ.สุรินทร์	4.47	3.78	2.34	1,010.17	341.17		342.38
รพ.ปราสาท	3.18	2.97	1.44	234.41	162.14		156.12
รพ.รัตนบุรี	2.74	2.57	1.47	110.51	57.86		62.61
รพ.ศีขรภูมิ	2.05	1.62	0.55	71.81	199.69		212.34
รพ.สังขะ	2.61	2.27	1.25	83.19	32.14		43.48
รพ.ท่าตูม	3.35	3.09	1.82	113.84	62.94		74.07
รพ.ชุมพลบุรี	3.04	2.79	1.67	53.33	34.66		38.42
รพ.จอมพระ	9.75	9.41	5.73	105.90	47.87		50.93
รพ.กาบเชิง	5.49	4.91	2.32	58.06	25.70		32.01
รพ.ลำดวน	5.21	4.82	3.35	66.82	10.55		17.67
รพ.สำโรงทาบ	3.16	2.95	2.24	30.27	26.33		29.36
รพ.บัวเชด	2.72	2.58	2.23	39.62	8.12		10.62
รพ.ศรีณรงค์	4.97	4.79	4.08	96.19	28.87		32.49
รพ.สนม	5.38	4.99	3.63	35.99	12.34		15.96
รพ.พนมดงรัก เฉลิมพระเกียรติ 80พรรษา	3.96	3.66	2.73	31.00	7.76		13.76
รพ.เขวาสินรินทร์	7.43	6.93	6.48	81.18	15.06		40.01
รพ.โนนนารายณ์	6.22	6.03	4.63	43.15	35.55		15.82

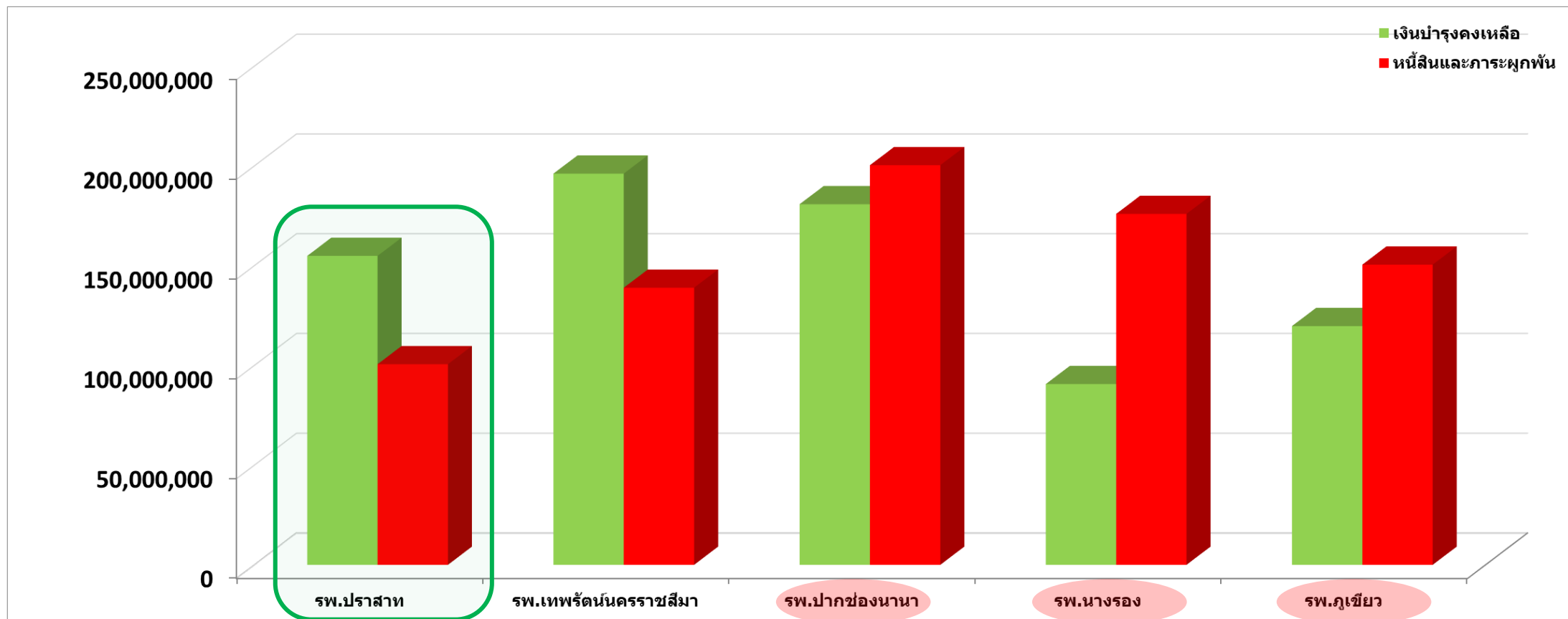


แผนภูมิแสดงเงินบำรุงคงเหลือเทียบกับหนี้สินและภาระผูกพัน รพศ. เดือน กรกฎาคม 2564



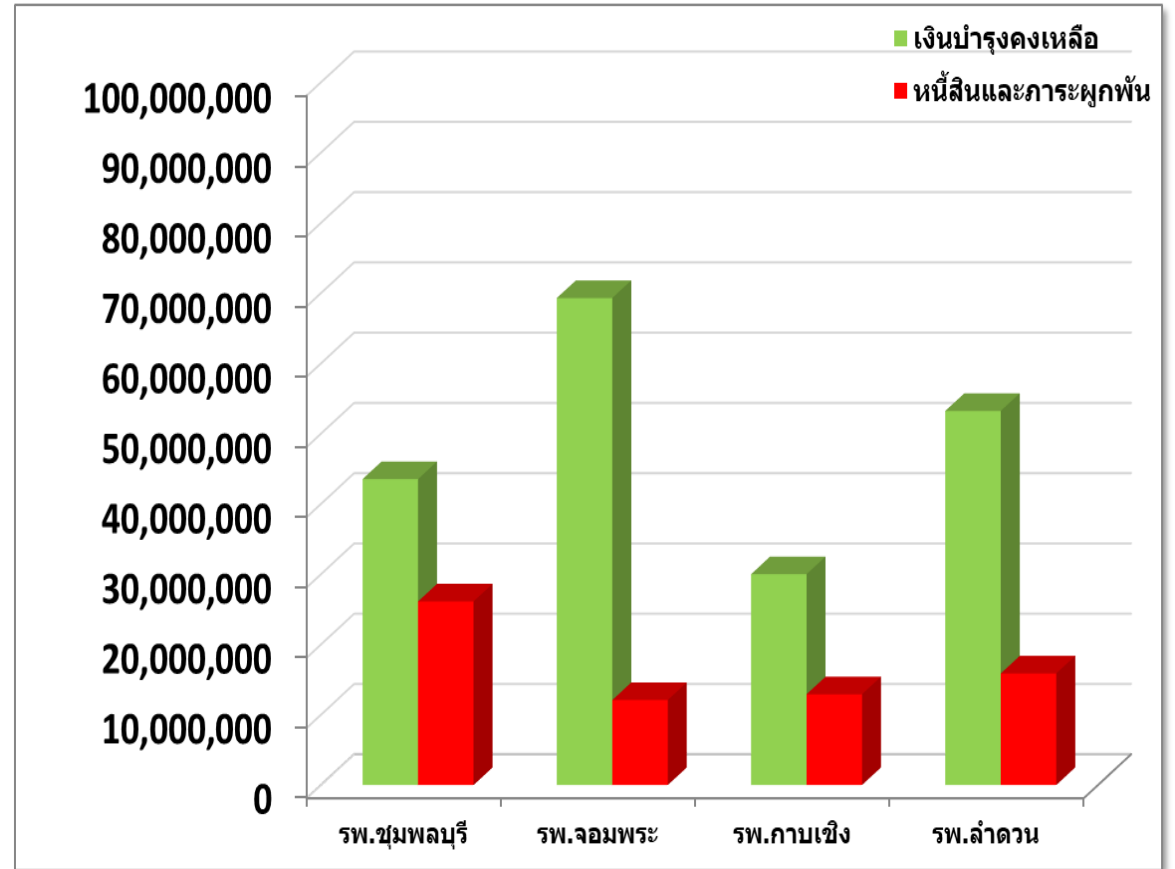
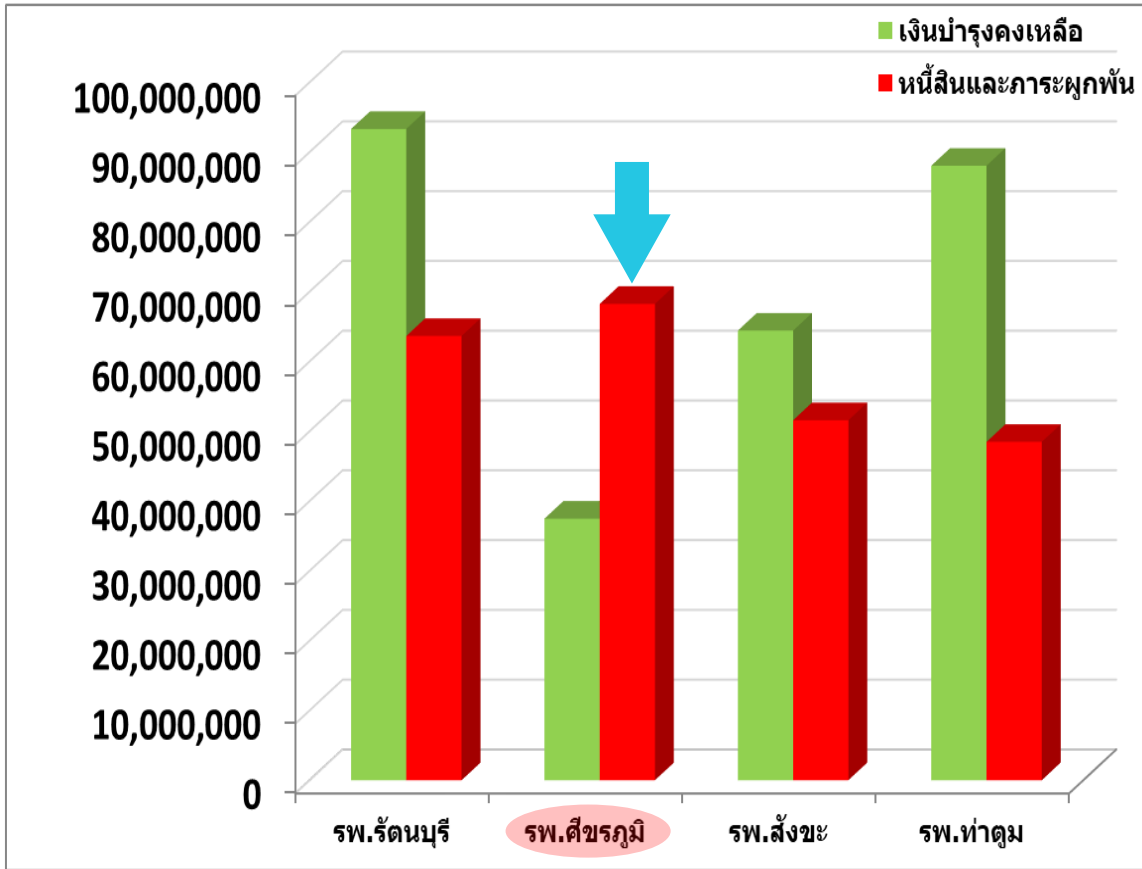


แผนภูมิแสดงเงินบำรุงคงเหลือเทียบกับหนี้สินและภาระผูกพัน รพท. เดือน กรกฎาคม 2564



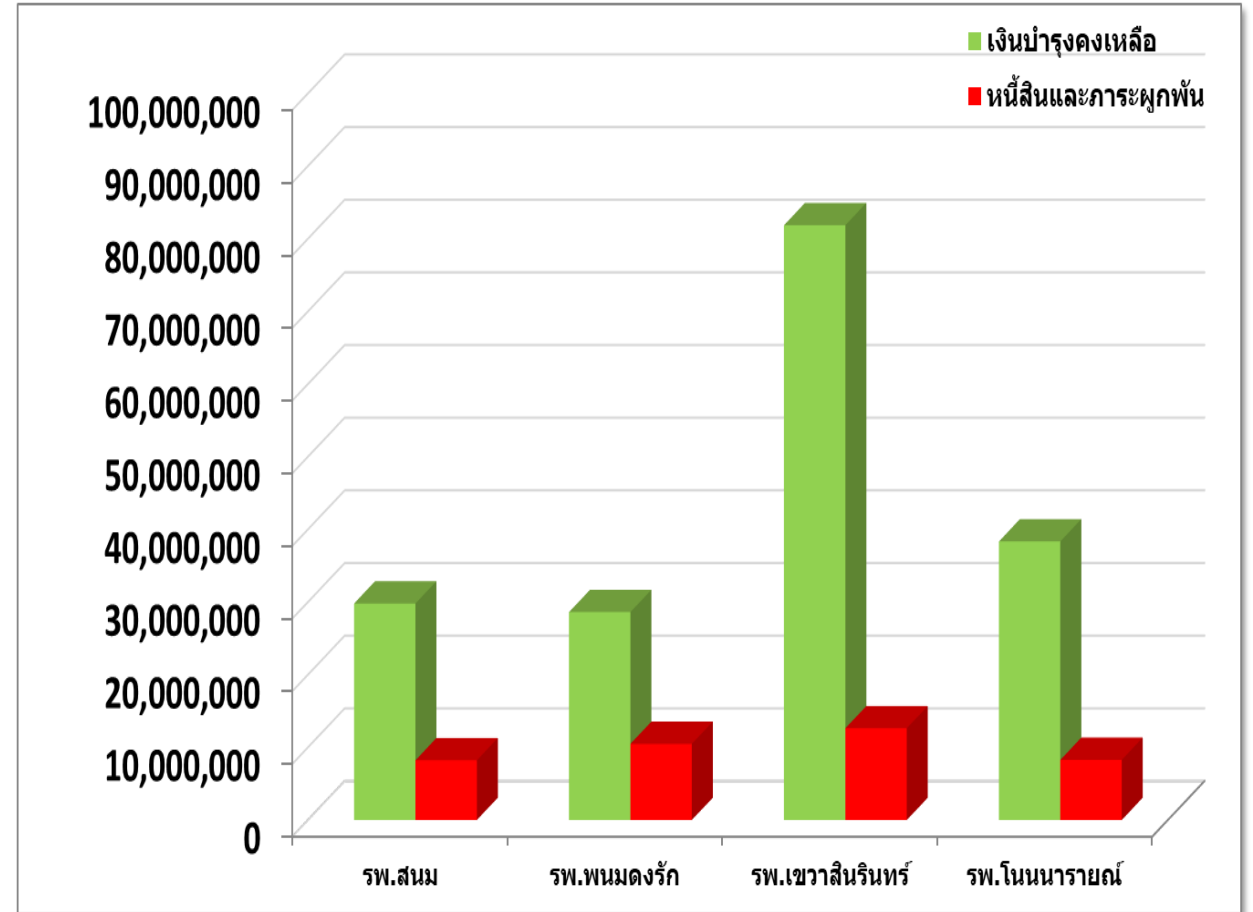
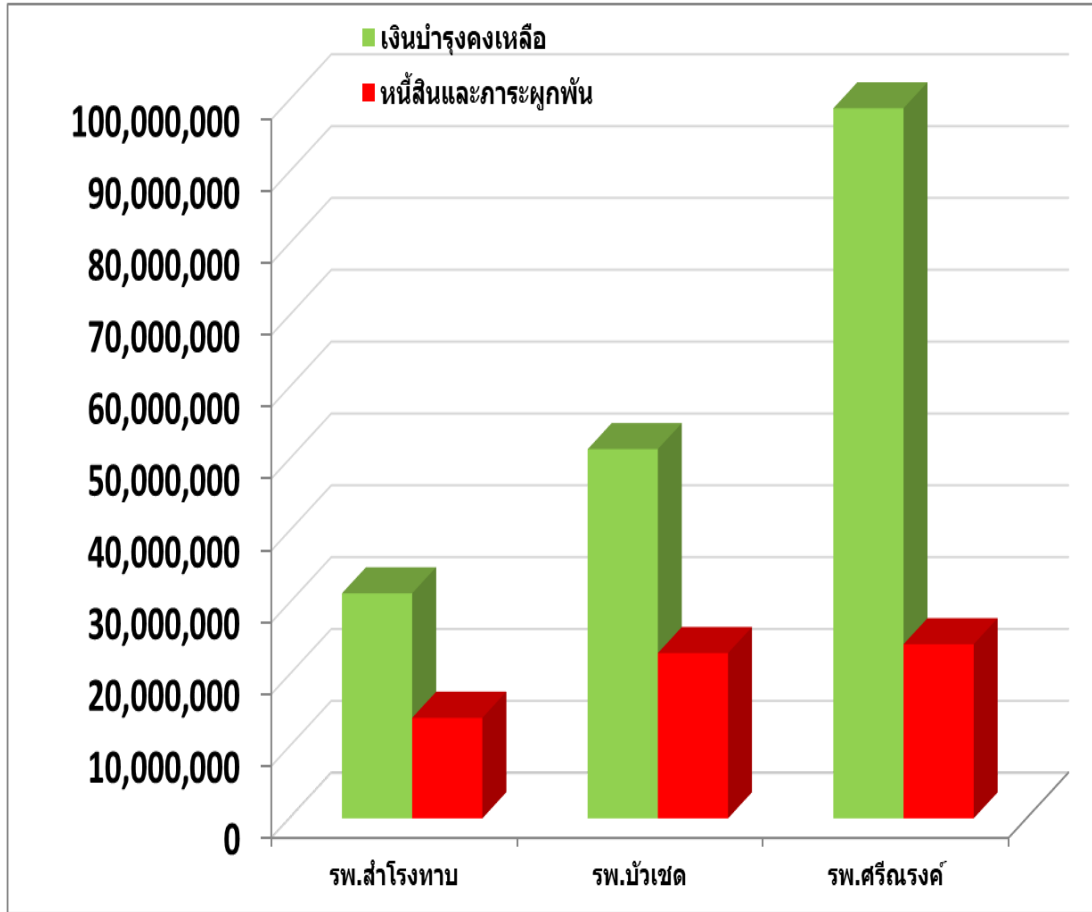


แผนภูมิแสดงเงินบำรุงคงเหลือเทียบกับหนี้สินและภาระผูกพัน ตามกลุ่ม HGR เดือน กรกฎาคม 2564



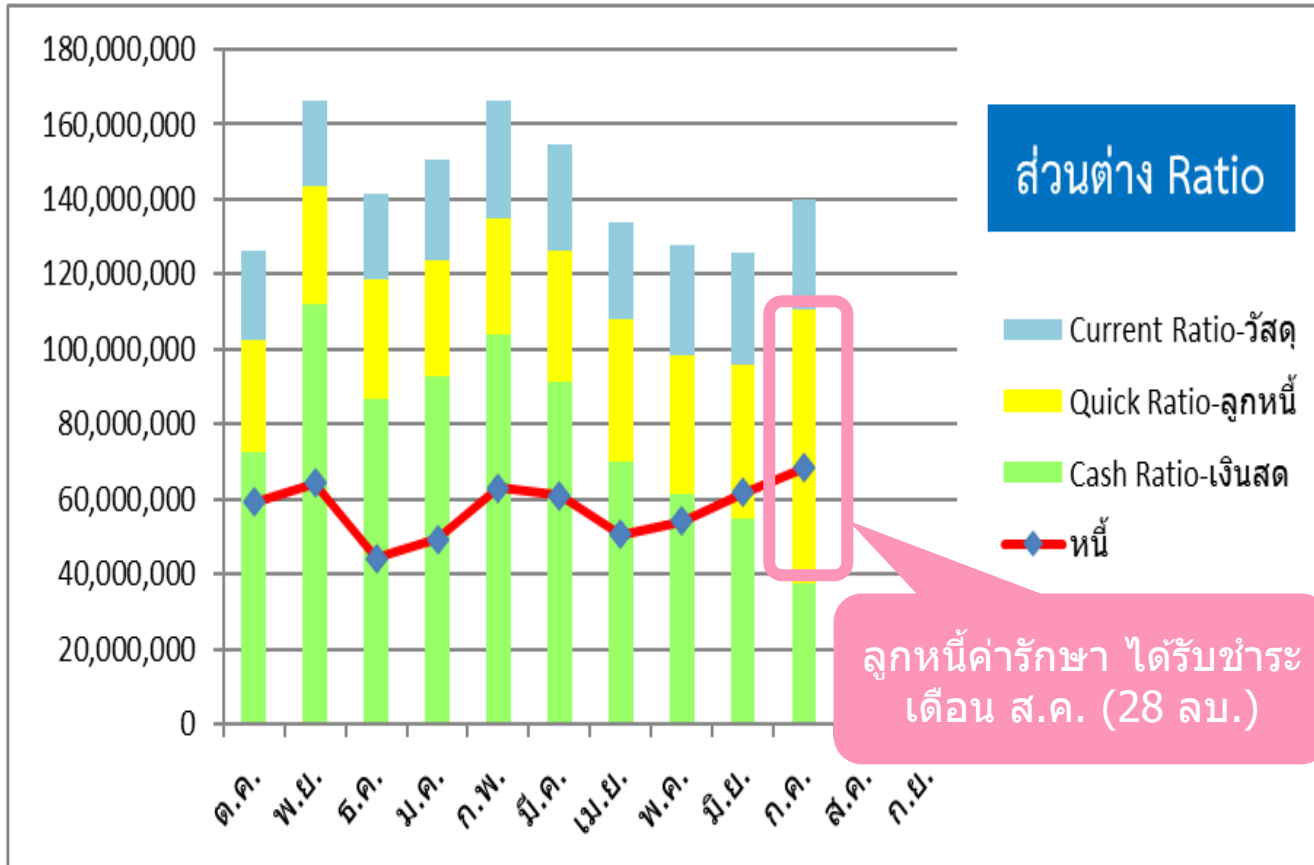


แผนภูมิแสดงเงินบำรุงคงเหลือเทียบกับหนี้สินและภาระผูกพัน ตามกลุ่ม HGR เดือน กรกฎาคม 2564



หน่วยบริการที่ต้องเฝ้าระวังสถานการณ์ทางการเงินการคลัง ไตรมาสที่ 4 ปีงบประมาณ 2564

รพ.ศิษรภูมิ



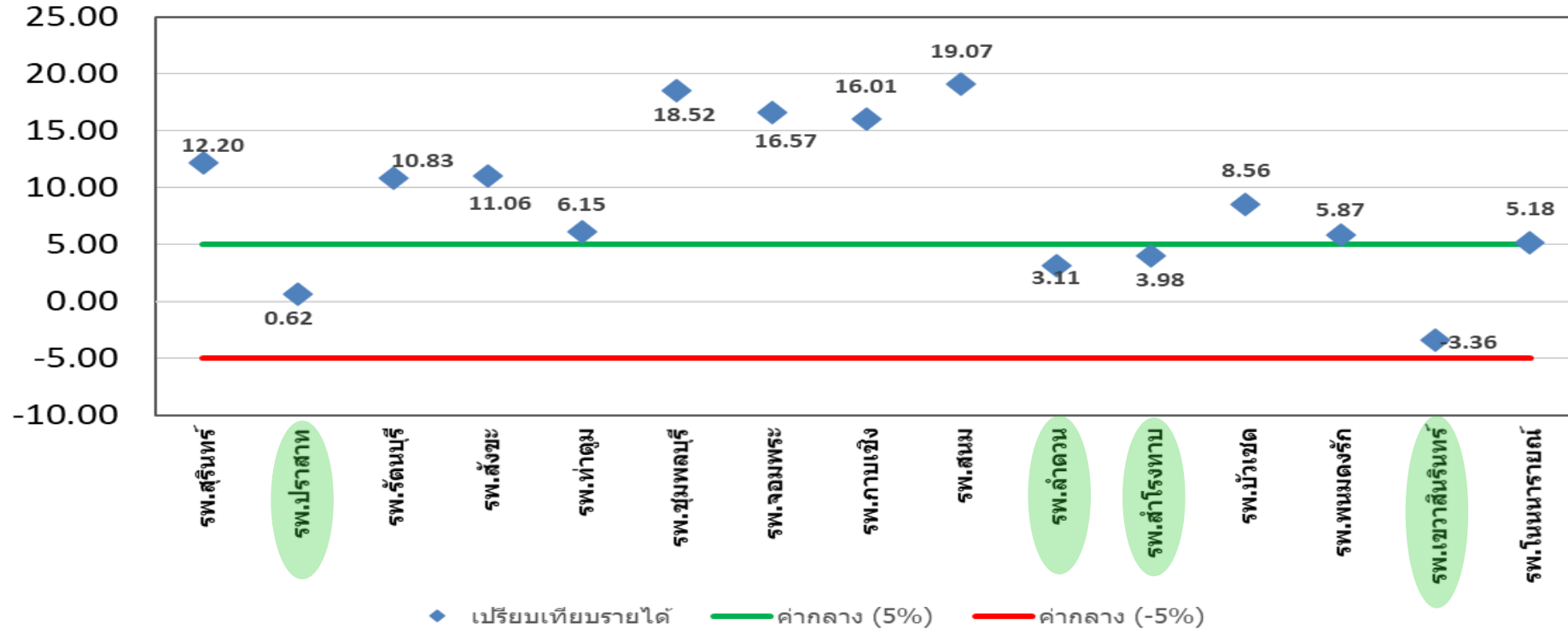
ระดับความเสี่ยง ณ ก.ค.64 = **1**

- Cash Ratio 0.55 (เกณฑ์ 0.8) เต็มขั้นต่ำ 17.13 ลบ.
- เงินสด น้อยกว่า หนี้สินภาระผูกพัน
- หนี้สิน/ค่าใช้จ่ายที่เพิ่มขึ้น (วัสดุการแพทย์, วิทยาศาสตร์ฯ, ค่าตอบแทน, จ้างเหมาบริการทางการแพทย์, หนี้อื่น)

แผนทางการเงิน (PLANFIN)



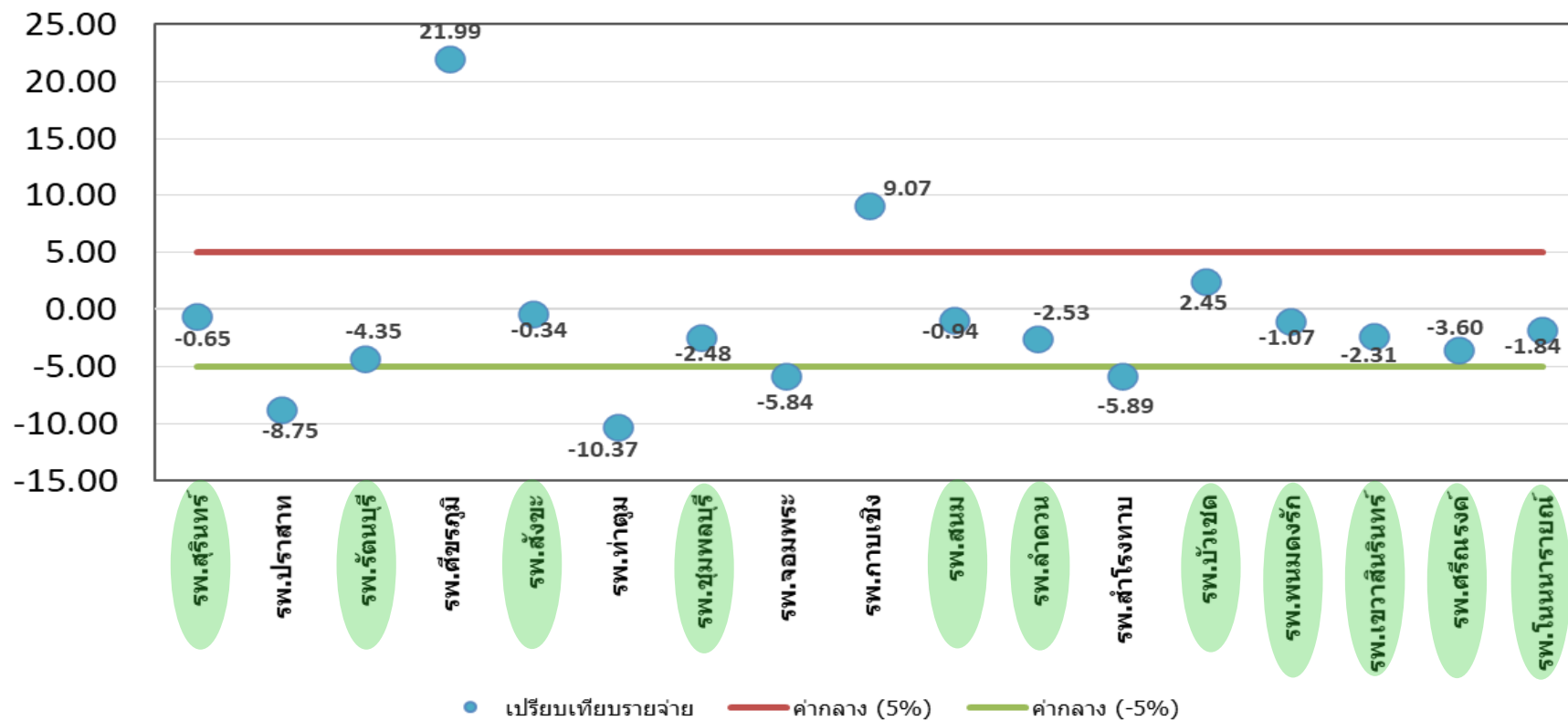
เปรียบเทียบร้อยละรายได้เพิ่มขึ้นหรือลดลงจากค่ากลางของหน่วยบริการ กรกฎาคม 2564



* เพิ่มขึ้น/ลดลงมากกว่า 40% รพ.ศีขรภูมิ, รพ.ศรีณรงค์ (รายได้อื่นครุภัณฑ์ที่ดินสิ่งก่อสร้างรับโอนจาก สสจ.) รวมถึง รพ.กาบเชิง, รพ.เขวาสินรินทร์
 ** รายได้ไม่เป็นไปตามแผนส่วนใหญ่ จาก เม็ดตรงกรมบัญชีกลาง, ประกันสังคม, ค่ารักษาและบริการอื่น)



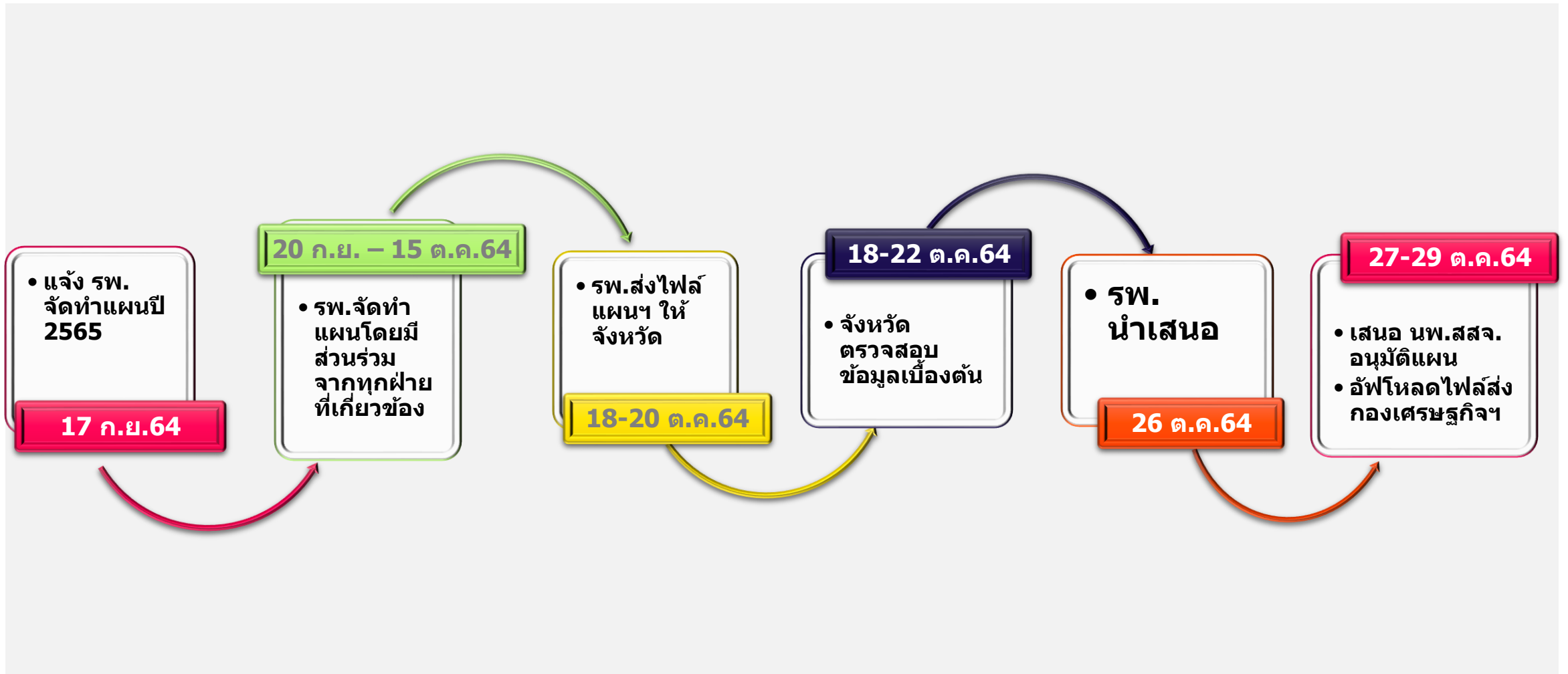
เปรียบเทียบร้อยละค่าใช้จ่ายเพิ่มขึ้นหรือลดลงจากค่ากลางของหน่วยบริการ กรกฎาคม 2564



**** ค่าใช้จ่ายไม่เป็นไปตามแผนส่วนใหญ่ จาก ค่าใช้จ่ายอื่น, ค่าตอบแทน, ค่าใช้สอย, ยา, เวชภัณฑ์ยา วัสดุการแพทย์)**



Time line การจัดทำแผนทางการเงิน ปีงบประมาณ 2565 จังหวัดสุรินทร์



กำกับติดตามการเบิกชดเชย

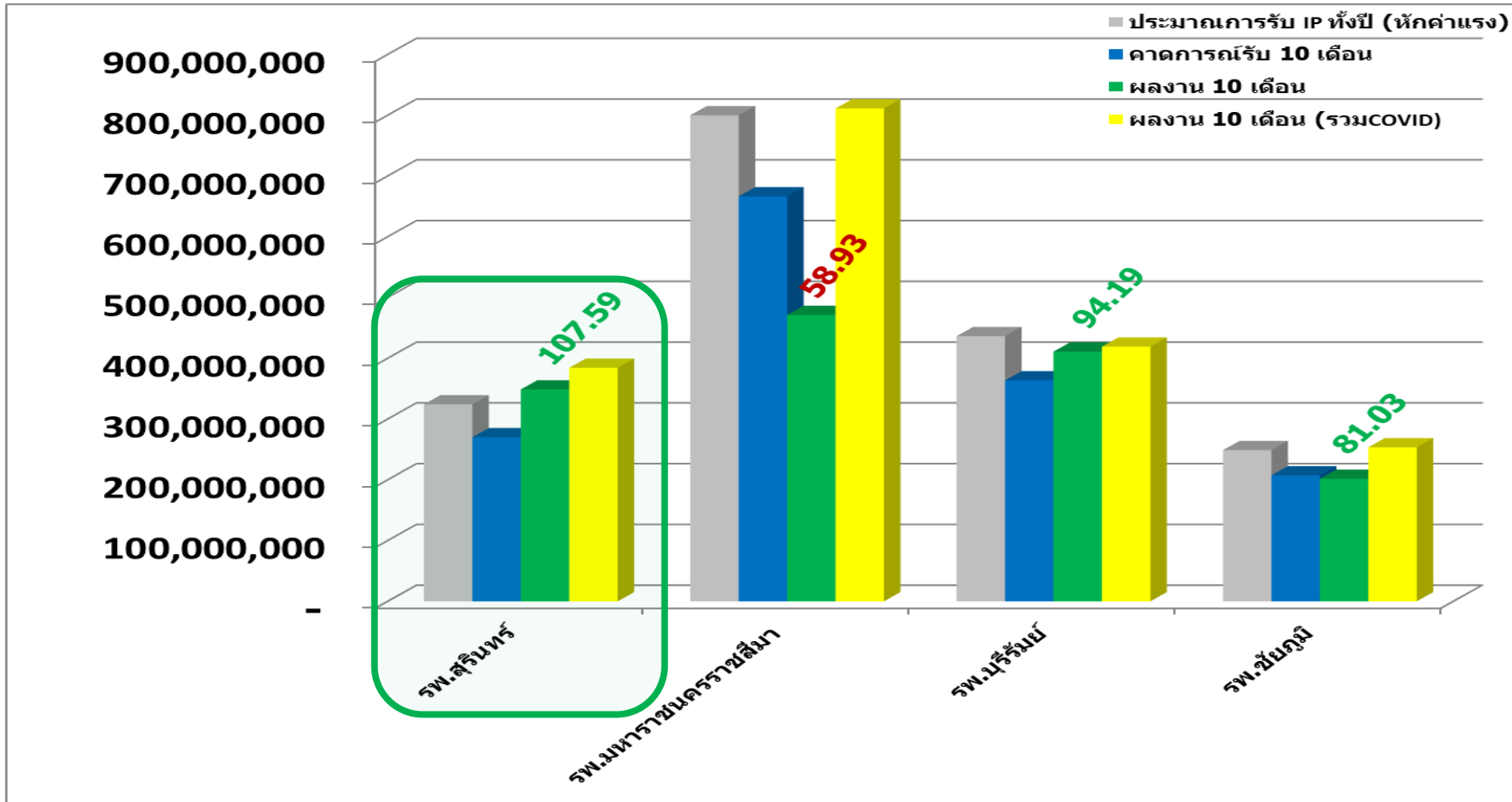
จากงบ สปสช.

- ผลการชดเชยกับประมาณการรายรับ IP (10 เดือน)
- ผลการชดเชย COVID



ผู้ป่วยใน

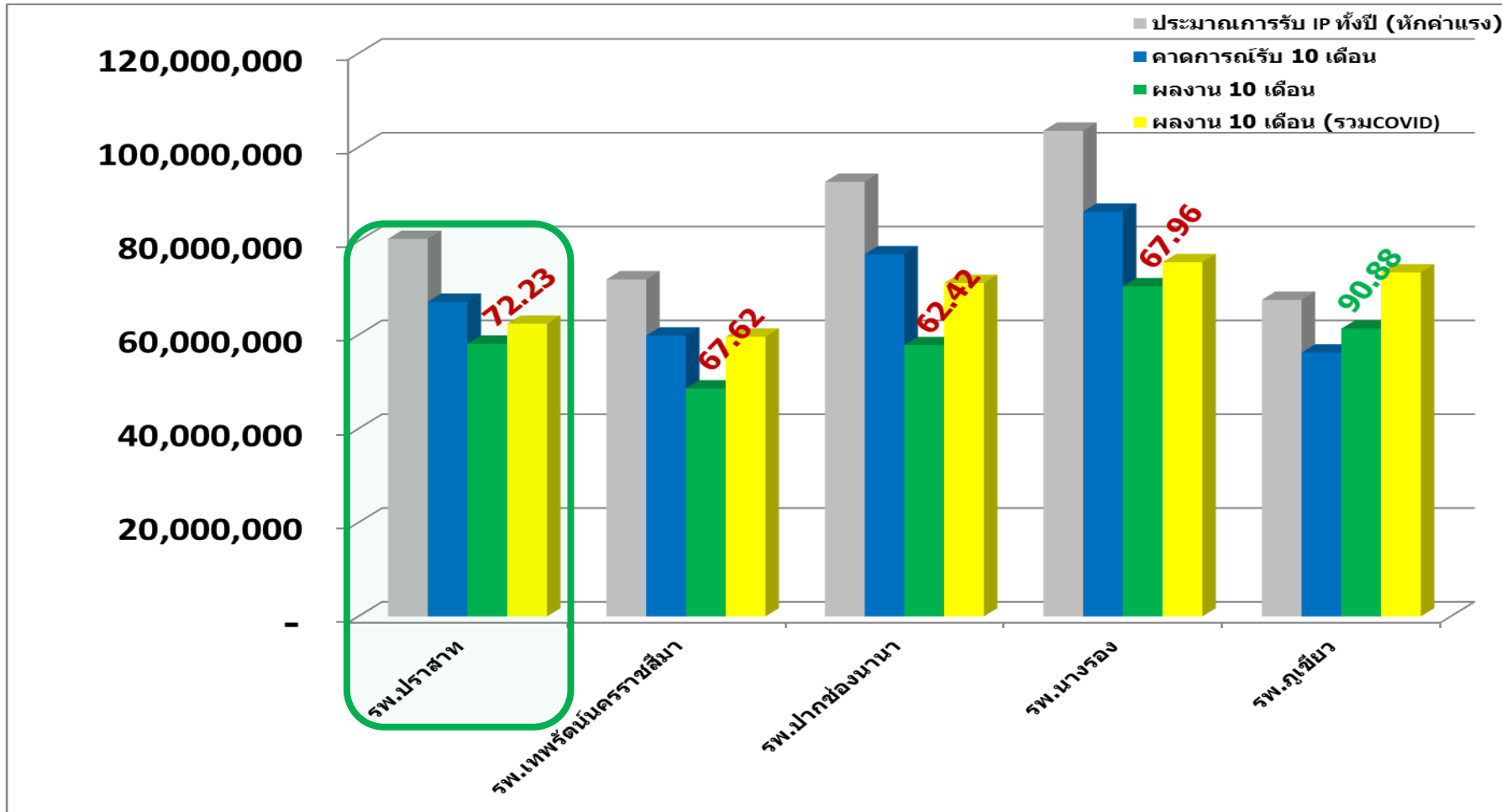
แผนภูมิแสดงผลงานบริการ IP เทียบกับประมาณการรายรับ (สะสม) หลังหักค่าแรง กลุ่ม รพศ. 10 เดือน





ผู้ป่วยใน

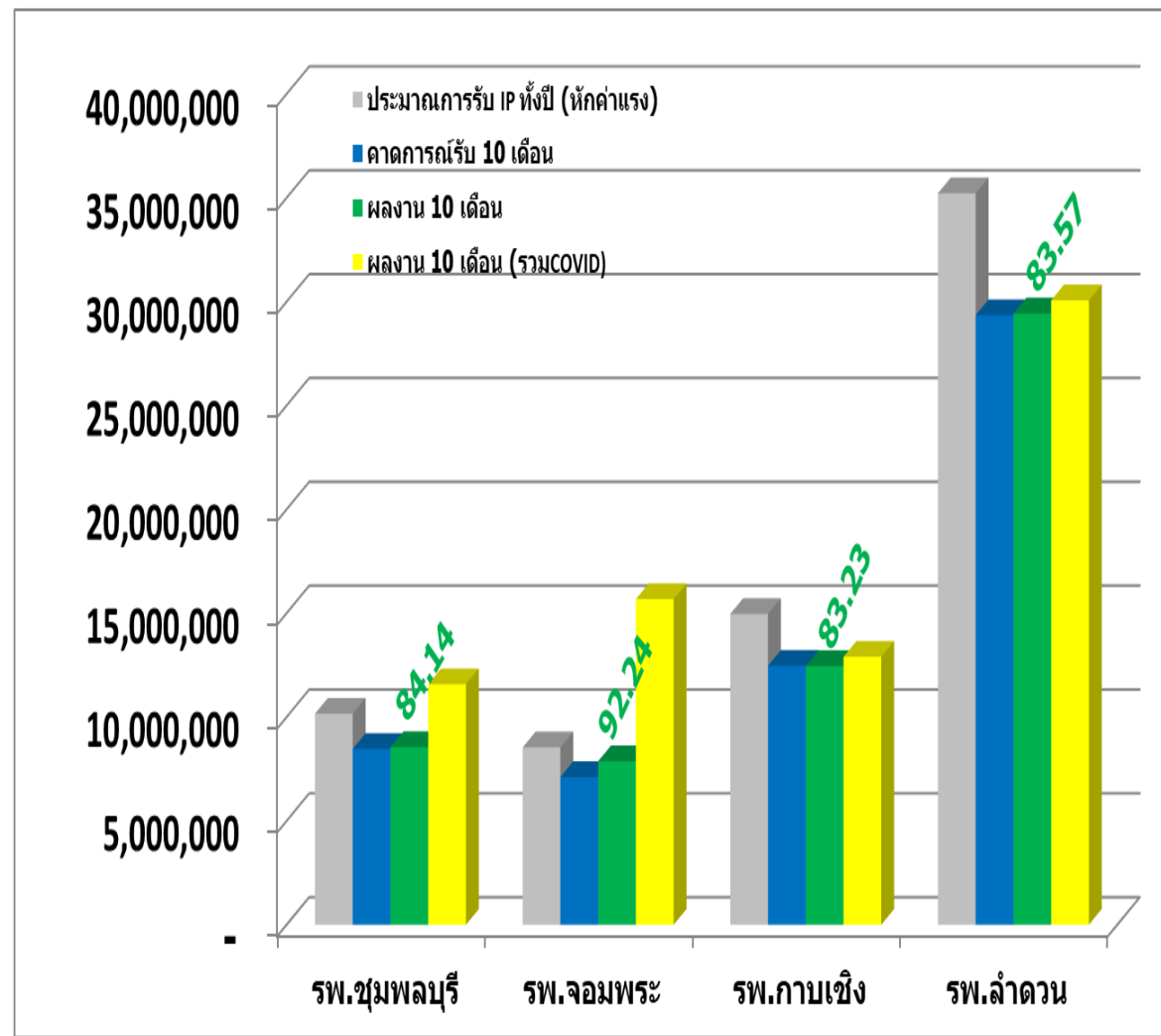
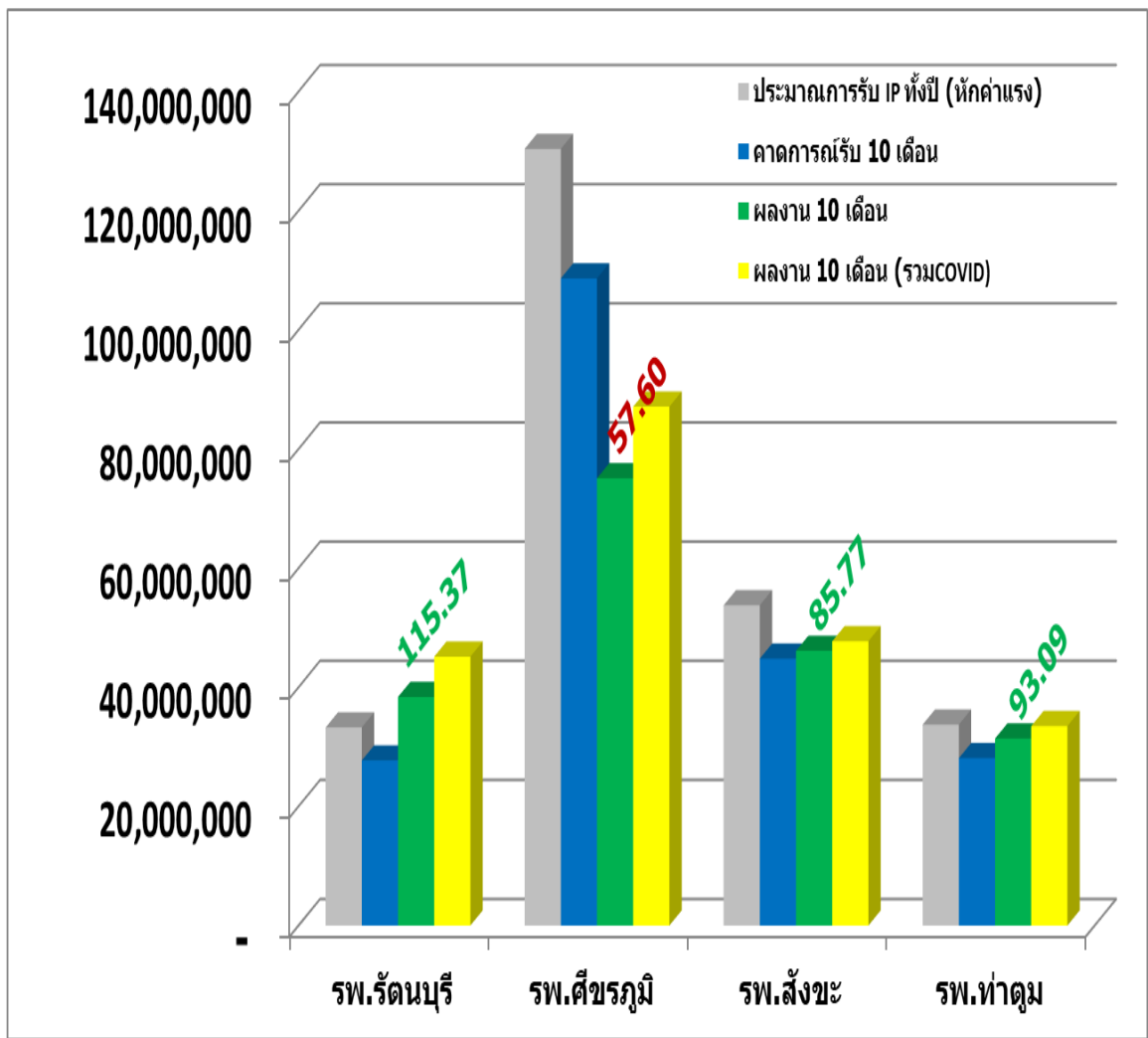
แผนภูมิแสดงผลงานบริการ IP เทียบกับประมาณการรายรับ (สะสม) หลังหักค่าแรง กลุ่ม รพท. 10 เดือน





ศูนย์วิจัยใบ

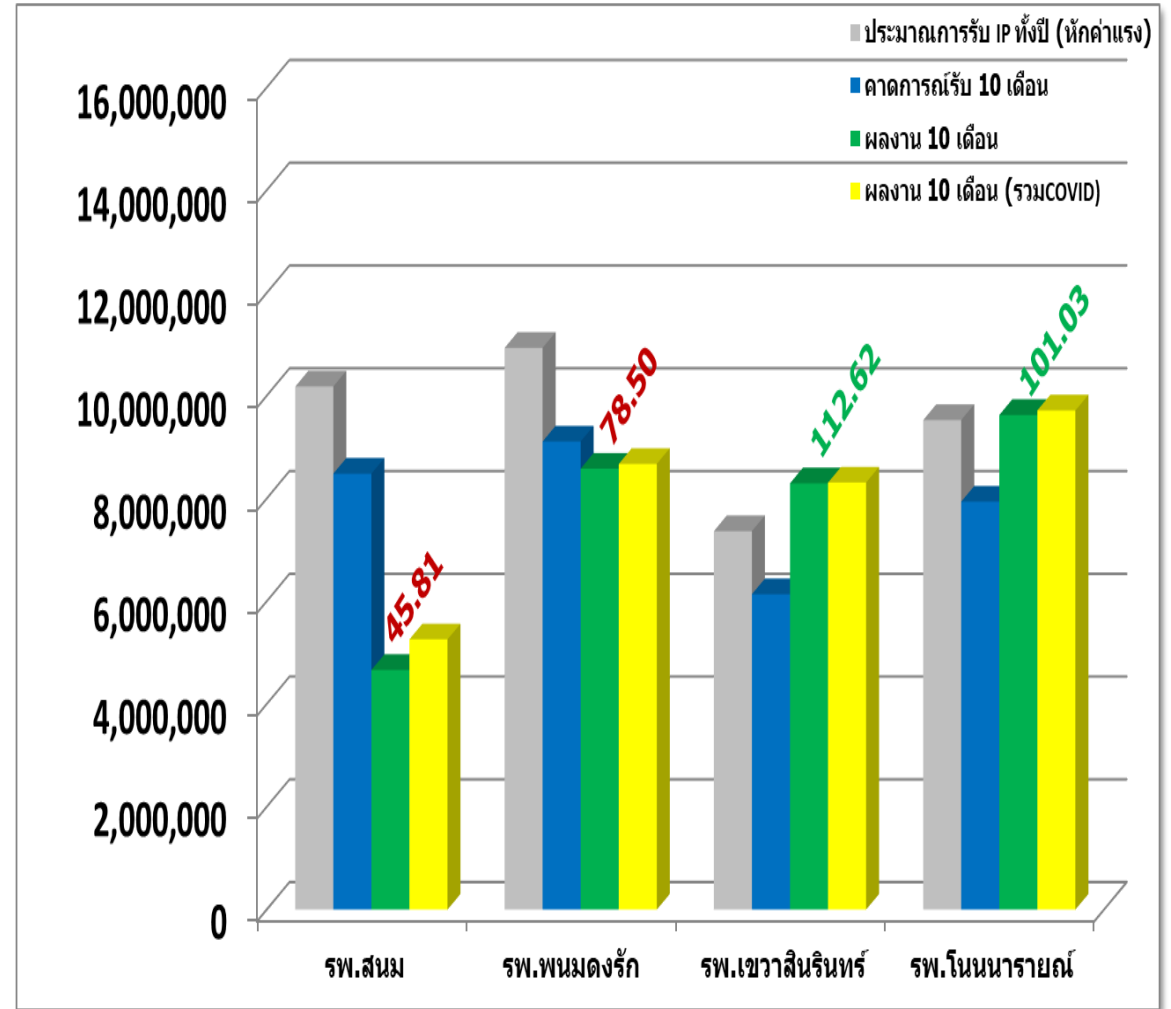
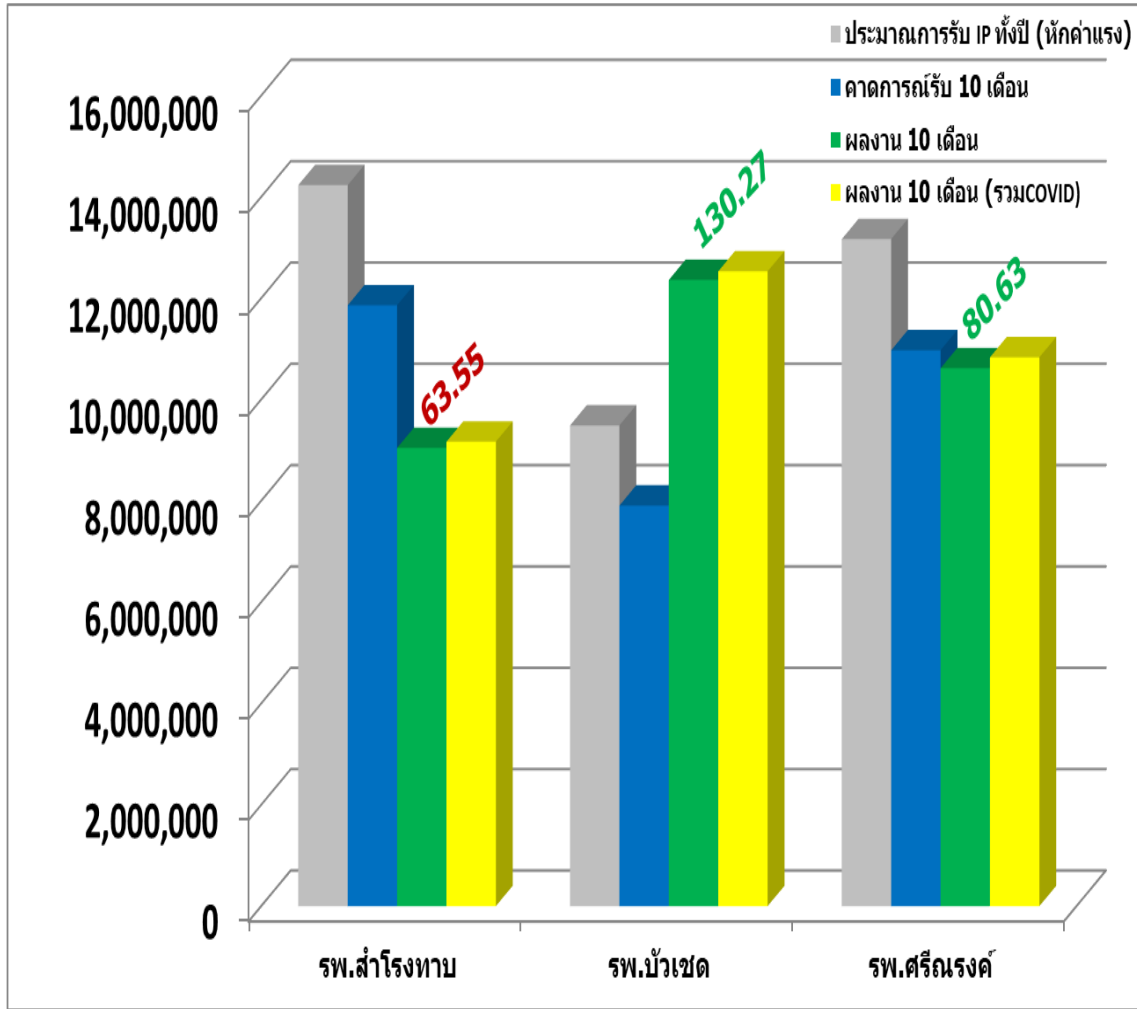
แผนภูมิแสดงผลงานบริการ IP เทียบกับประมาณการรายรับ (สะสม) หลังหักค่าแรง ตามกลุ่ม HGR 10 เดือน





ผู้ป่วยใน

แผนภูมิแสดงผลงานบริการ IP เทียบกับประมาณการรายรับ (สะสม) หลังหักค่าแรง ตามกลุ่ม HGR 10 เดือน





สรุปการเบิกชดเชย COVID (stm ต.ค.63-ก.ค.64)

ที่	HCODE	หน่วยบริการ	IP	OP	รวมเบิกค่าใช้จ่าย
1	10668	รพ.สุรินทร์	50,577,385.97	70,192,110.19	120,769,496.16
2	10922	รพ.ศีขรภูมิ	15,037,927.25	10,716,960.00	25,754,887.25
3	10918	รพ.ปราสาท	6,273,197.98	5,967,254.22	12,240,452.20
4	10920	รพ.รัตนบุรี	8,539,973.20	2,844,300.00	11,384,273.20
5	10917	รพ.จอมพระ	8,818,244.79	224,950.00	9,043,194.79
6	10915	รพ.ชุมพลบุรี	4,333,831.62	890,520.00	5,224,351.62
7	10916	รพ.ท่าตูม	2,666,670.29	599,680.00	3,266,350.29
8	10923	รพ.สังขะ	2,628,883.30	130,560.00	2,759,443.30
9	10919	รพ.กาบเชิง	994,607.19	572,440.00	1,567,047.19
10	10921	รพ.สนม	885,416.08	217,240.00	1,102,656.08
11	10924	รพ.ลำดวน	972,914.31	113,180.00	1,086,094.31
12	27842	รพ.เขวาสินรินทร์	42,625.88	740,170.00	782,795.88
13	10926	รพ.บัวเชด	495,948.88	217,900.00	713,848.88
14	27844	รพ.โนนนารายณ์	202,266.14	306,920.00	509,186.14
15	27843	รพ.ศรีณรงค์	447,581.79	42,160.00	489,741.79
16	22302	รพ.พนมดงรัก	152,312.10	204,364.22	356,676.32
17	10925	รพ.สำโรงทาบ	160,131.60	169,800.00	329,931.60
รวมรัฐในสังกัด สป.สธ.			103,229,918.37	94,150,508.63	197,380,427.00
18	11494	รพ.ค่ายวีรวัฒน์โยธิน	0.00	446,710.00	446,710.00

หมายเหตุ 1. IP (รักษา ส่งต่อ และคัดกรอง แล็บ) ถึง 6407

2. OP (คัดกรอง แล็บ / ฉีดวัคซีน / HI_CI) ถึง 6408_1

รพ.ค่ายวีรวัฒน์โยธิน

เงินที่ได้รับโอนจาก สปสช.

เงินสุทธิตายกองทุนจาก สปสช. โรงพยาบาลค่ายวิวัฒน์โยธิน

ระหว่างปีงบประมาณ 2562-2564



กองทุน	2562	2563	2564 (1 ต.ค.63-26 ส.ค.64)	
1. กองทุนค่าบริการทางการแพทย์				%
1.1 กองทุน OP	2,270,667.61	2,486,820.45	1,984,218.42	71.76
1.2 กองทุน IP	573,027.79	474,812.87	821,180.08	151.88
1.3 กองทุน PP	294,900.96	418,773.40	274,359.78	60.69
1.4 กองทุน CENTRAL REIMBURSE	170,681.54	177,190.55	224,928.90	117.50
1.5 งบค่าบริการฯ ที่เบิกจ่ายในลักษณะงบลงทุน	235,762.08	221,330.60	206,012.93	93.08
1.6 งบแพทย์แผนไทย	61,758.43	5,520.00	9,131.58	165.43
1.7 งบตามเกณฑ์คุณภาพผลงานบริการ	43,808.02	1,584.86	-	
2. กองทุนไตวายเรื้อรัง	1,890,000.00	3,334,500.00	4,925,900.00	147.73
3. กองทุนควบคุมป้องกันความรุนแรงของ DM&HT	22,372.00	7,805.00	10,271.00	131.60
4. สวัสดิการรักษายาของพนักงานส่วนท้องถิ่น	5,298,669.54	6,376,724.51	6,009,109.74	94.24
5. พระราชกำหนดเงินกู้ (ค่าบริการคัดกรองและ LAB-COVID / เพิ่ม ปกส.ว่างงาน)	-	-	528,010.74	-
รวม	10,861,794.92	13,505,062.24	14,993,123.17	111.02

ติดตามการดำเนินงานเบิกจ่ายตรง สิทธิ อปท.

- การดำเนินงานหน่วยเบิกจ่ายตรง (E-claim)
- ผลการชดเชยปีงบประมาณ 2564

ติดตามการดำเนินงานเป็นหน่วยเบิกจ่ายตรงค่ารักษา สิทธิ อปท.

อำเภอ	รพ.สต. (แห่ง)	ส่ง Drug ≥80 รายการ		ส่งเบิก E-Claim	
		ก.ค.64	ส.ค.64	สิทธิ อปท.	สิทธิ UC
อ.เมืองสุรินทร์	24	21	21	16	-
อ.ชุมพลบุรี	13	9	9	10	-
อ.ท่าตูม	17	2	2	7	-
อ.จอมพระ	11	11	11	1	1
อ.ปราสาท	23	11	22 →	-	-
อ.กาบเชิง	10	1	1	-	-
อ.รัตนบุรี	15	14	14	15	15
อ.สนม	10	6	7 →	9	3
อ.ศีขรภูมิ	21	2	2	6	-
อ.สังขะ	18	3	3	-	-
อ.ลำดวน	5	5	5	-	-
อ.สำโรงทาบ	11	10	11 →	2	2
อ.บัวเชด	8	3	4 →	-	-
อ.พนมดงรัก	7	1	1	-	-
อ.ศรีณรงค์	6	0	3 →	-	-
อ.เขวาสินรินทร์	5	3	3	-	-
อ.โนนนารายณ์	7	1	1	1	-
รวม	211	103	120	67 ↑	21 ↑



ผลงานการชดเชยเบิกจ่ายตรงค่ารักษา **สิทธิ อปท.** ปีงบประมาณ 2564 (1ต.ค.63-27 ส.ค.64)

1. อ.รัตนบุรี (15 แห่ง)	จำนวนเงิน
รพ.สต.กุดขาคิม	282,264.00
รพ.สต.แก	261,358.75
รพ.สต.เบ็ด	204,165.75
รพ.สต.ธาตุ	194,207.00
รพ.สต.ไผ่	170,167.30
รพ.สต.ทับใหญ่	131,820.00
รพ.สต.หนองบัวบาน	125,051.50
รพ.สต.น้ำเขียว	110,687.05
รพ.สต.บ้านหนองกระทุง	108,051.00
รพ.สต.บ้านบึง	99,845.85
รพ.สต.บ้านดอนแรด	45,143.75
รพ.สต.ยางสว่าง	44,434.25
รพ.สต.บ้านคอนสวรรค์	36,372.50
รพ.สต.บ้านดินแดง	25,441.00
รพ.สต.หนองบัวทอง	23,117.74
รวม	1,862,127.44

2. อ.เมือง (16 แห่ง)	จำนวนเงิน
รพ.สต.นอกเมือง	101,189.70
รพ.สต.เทนมีย์	36,806.58
รพ.สต.สวาย	35,604.00
รพ.สต.เพี้ยราม	25,919.00
รพ.สต.ราม	20,330.75
รพ.สต.แสงพันท์	16,347.75
รพ.สต.บ้านอาลอ	9,560.00
รพ.สต.แกใหญ่	7,905.00
รพ.สต.บ้านกาเกาะ	7,004.50
รพ.สต.บ้านสำโรงโคกเพชร	5,440.00
รพ.สต.ท่าสว่าง	4,247.50
รพ.สต.เจนียง	1,722.00
รพ.สต.นาบัว	1,459.00
รพ.สต.ตาอ็อง	1,406.50
รพ.สต.บ้านนาบัว	1,232.50
รพ.สต.ตั้งใจ	446.00
รวม	276,620.75



ผลงานการชดเชยเบิกจ่ายตรงค่ารักษา **สิทธิ อปท.** ปีงบประมาณ 2564 (1 ต.ค. 63 - 27 ส.ค. 64)

3. อ.ชุมพลบุรี (10 แห่ง)	จำนวนเงิน
รพ.สต.เมืองบัว	22,679.58
รพ.สต.ยะวีค	22,364.00
รพ.สต.บ้านยางบ่ออี	2,927.00
รพ.สต.สระบุด	2,467.40
รพ.สต.ศรีณรงค์	1,962.00
รพ.สต.บ้านอ้อ-ดลิ่งชัน	998.00
รพ.สต.บ้านกระเบื้องเมืองใหม่	489.00
รพ.สต.นาหนองไผ่	286.50
รพ.สต.หนองเรือ	150.00
รพ.สต.ไพรัชลา	102.80
รวม	54,426.28

4. อ.ท่าตูม (7 แห่ง)	จำนวนเงิน
รพ.สต.บ้านปริง	231.00
รพ.สต.ทุ่งกุลา	195.00
รพ.สต.บัวโคก	192.00
รพ.สต.กระโพ	160.00
รพ.สต.เมืองแก	102.00
รพ.สต.โพนครก	80.00
รพ.สต.บ้านโสมน	80.00
รวม	1,040.00

5. อ.จอมพระ (1 แห่ง)	จำนวนเงิน
รพ.สต.เป็นสุข	1,468.50
รวม	1,468.50



ผลงานการชดเชยเบิกจ่ายตรงค่ารักษา **สิทธิ อปท.** ปีงบประมาณ 2564 (1ต.ค.63-27 ส.ค.64)

6. อ.ศีขรภูมิ (6 แห่ง)	จำนวนเงิน
รพ.สต.ชวาวใหญ่	5,405.00
รพ.สต.บ้านคาละแมะ	600.00
รพ.สต.ข้างปี่	320.00
รพ.สต.บ้านนาทม	250.00
รพ.สต.ผักไหม	150.00
รพ.สต.ดรมไพร	100.00
รวม	6,825.00

8. อ.สำโรงทาบ (2 แห่ง)	จำนวนเงิน
รพ.สต.หนองฮะ	2,339.80
รพ.สต.ประดู่	1,713.00
รวม	4,052.80

7. อ.สนม (9 แห่ง)	จำนวนเงิน
รพ.สต.แคน	36,654.00
รพ.สต.บ้านสองห้อง	28,133.65
รพ.สต.บ้านสำโรง	11,161.36
รพ.สต.บ้านหนองอียอ	4,692.45
รพ.สต.หัวงิ้ว	4,415.12
รพ.สต.บ้านโนนเปือย	4,408.25
รพ.สต.โพนโก	1,861.50
รพ.สต.บ้านนนวน	1,363.50
รพ.สต.หนองระฆัง	355.40
รวม	93,045.23

9. อ.โนนนารายณ์ (1 แห่ง)	จำนวนเงิน
รพ.สต.บ้านชาด	19,853.00
รวม	19,853.00



Thank You