

การเงินการคลังของหน่วยบริการ

- สถานการณ์ทางการเงิน
- ผลการดำเนินงานแผนทางการเงิน (Planfin)
- กำกับติดตามการเบิกชดเชย
- สรุปเงินที่ได้รับโอนจาก สปสช. ของ รพ.ค่ายวีรวัฒน์โยธิน
- กำกับติดตามการเบิกจ่ายตรงสิทธิ อปท. ของ รพ.สต.



กลุ่มงานประกันสุขภาพ
สำนักงานสาธารณสุขจังหวัดสุรินทร์

สถานการณ์ทางการเงิน

ประจำเดือน มิถุนายน 2564

ระดับความเสี่ยงทางการเงินของหน่วยบริการในจังหวัดสุรินทร์ ปีงบประมาณ 2560 – 2564

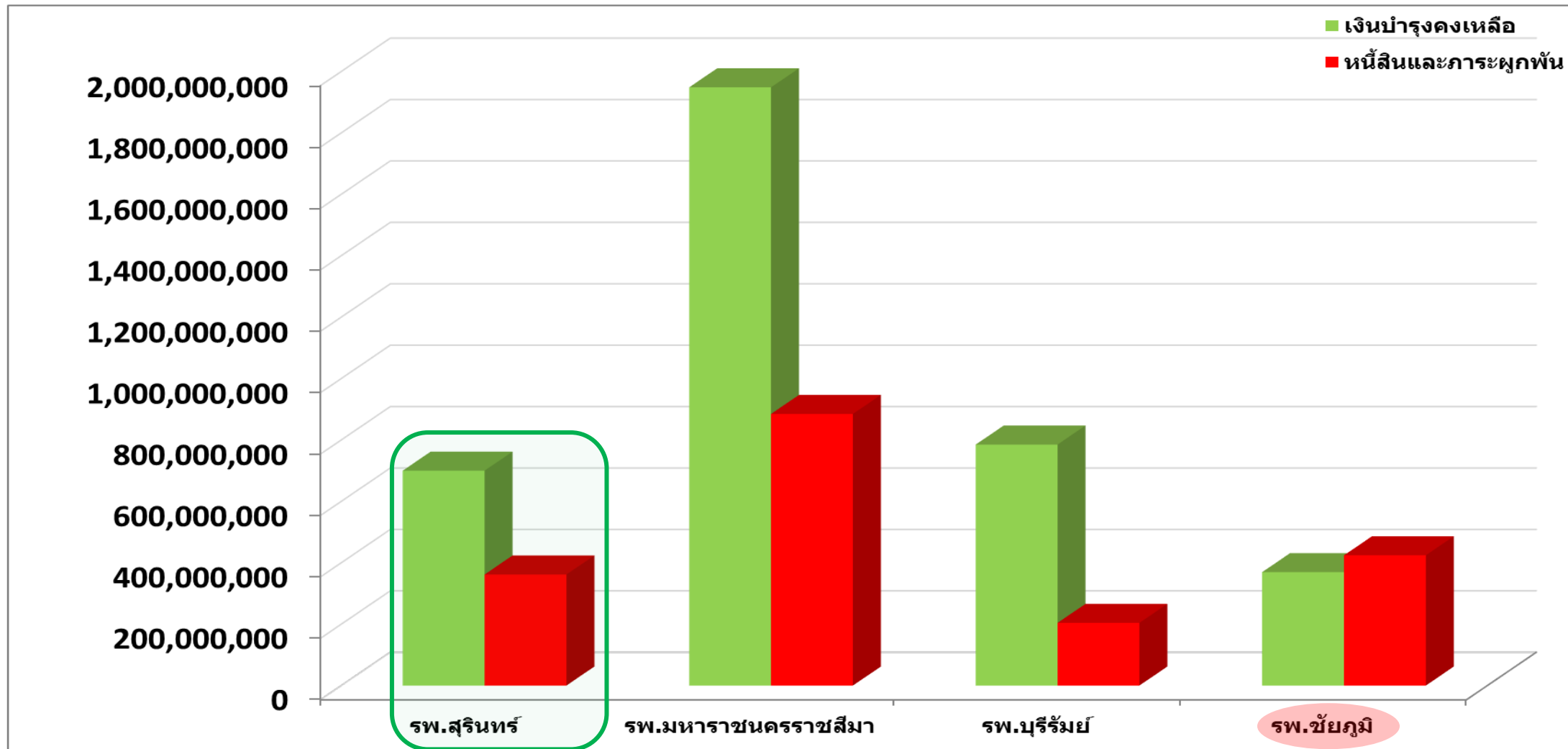
หน่วยบริการ	ปี 2560	ปี 2561	ปี 2562	ปี 2563				ปี 2564		
	ไตรมาส 4	ไตรมาส 4	ไตรมาส 4	ไตรมาส 1	ไตรมาส 2	ไตรมาส 3	ไตรมาส 4	ไตรมาส 1	ไตรมาส 2	ไตรมาส 3
รพ.สุรินทร์	-	-	1	-	-	-	1	-	-	-
รพ.ปราสาท	2	2	1	-	-	-	-	-	-	-
รพ.รัตนบุรี	4	2	2	-	-	-	-	-	-	-
รพ.ศีขรภูมิ	6	5	2	-	-	-	-	-	-	-
รพ.สังขะ	3	4	2	-	-	-	-	-	-	-
รพ.ท่าตูม	1	-	-	-	-	-	-	-	-	-
รพ.ชุมพลบุรี	-	-	-	-	-	-	-	-	-	-
รพ.จอมพระ	-	-	-	-	-	-	-	-	-	-
รพ.กาบเชิง	1	1	-	-	-	-	-	-	-	-
รพ.ลำดวน	-	-	-	-	-	-	-	-	-	-
รพ.สำโรงทาบ	-	1	-	-	-	-	-	-	-	-
รพ.บัวเชด	1	-	1	-	-	-	-	-	-	-
รพ.ศรีณรงค์	-	-	-	-	-	-	-	-	-	-
รพ.สนม	5	2	-	-	-	-	-	-	-	-
รพ.พนมดงรัก เฉลิมพระเกียรติ 80 พรรษา	3	2	1	-	-	-	-	-	-	-
รพ.เขวาสินรินทร์	-	-	-	-	-	-	-	-	-	-
รพ.โนนนารายณ์	-	-	1	-	-	-	-	-	-	-

ผลการวิเคราะห์สถานการณ์ทางการเงินการคลัง ปีงบประมาณ 2564 เดือน มิถุนายน 2564

หน่วยบริการ	Current Ratio >=1.5	Quick Ratio >=1	Cash ratio >=0.8	NWC (ล้านบาท)	NI +depreciation (ล้านบาท)	NWC/ANI	EBITDA (ล้านบาท)
รพ.สุรินทร์	3.57	3.03	1.94	930.72	267.26		265.01
รพ.ปราสาท	3.27	3.03	1.58	220.66	146.84		139.81
รพ.รัตนบุรี	2.42	2.28	1.51	96.62	39.85		43.16
รพ.ศีขรภูมิ	2.04	1.56	0.89	63.86	186.34		196.65
รพ.สังขะ	2.46	2.15	1.41	76.99	27.19		36.55
รพ.ท่าตูม	2.63	2.41	1.82	84.89	34.48		44.15
รพ.ชุมพลบุรี	2.28	2.02	1.69	34.33	16.19		19.18
รพ.จอมพระ	7.02	6.69	5.72	76.07	16.38		18.84
รพ.กาบเชิง	6.61	5.89	3.20	52.17	21.09		26.40
รพ.ลำดวน	6.07	5.61	4.25	69.98	14.40		20.31
รพ.สำโรงทาบ	3.21	3.01	2.47	30.46	26.96		29.36
รพ.บัวเชด	2.85	2.71	2.43	40.39	9.54		11.64
รพ.ศรีณรงค์	5.53	5.32	4.80	94.82	24.69		27.71
รพ.สนม	4.55	4.18	3.46	33.07	10.39		13.43
รพ.พนมดงรัก เฉลิมพระเกียรติ 80พรรษา	3.72	3.48	2.78	32.81	10.14		15.32
รพ.เขวาสินรินทร์	7.53	7.05	6.73	81.51	14.19		34.74
รพ.โนนนารายณ์	5.14	4.96	4.45	38.40	31.00		14.45



แผนภูมิแสดงเงินบำรุงคงเหลือเทียบกับหนี้สินและภาระผูกพัน รพศ. เดือน มิถุนายน 2564



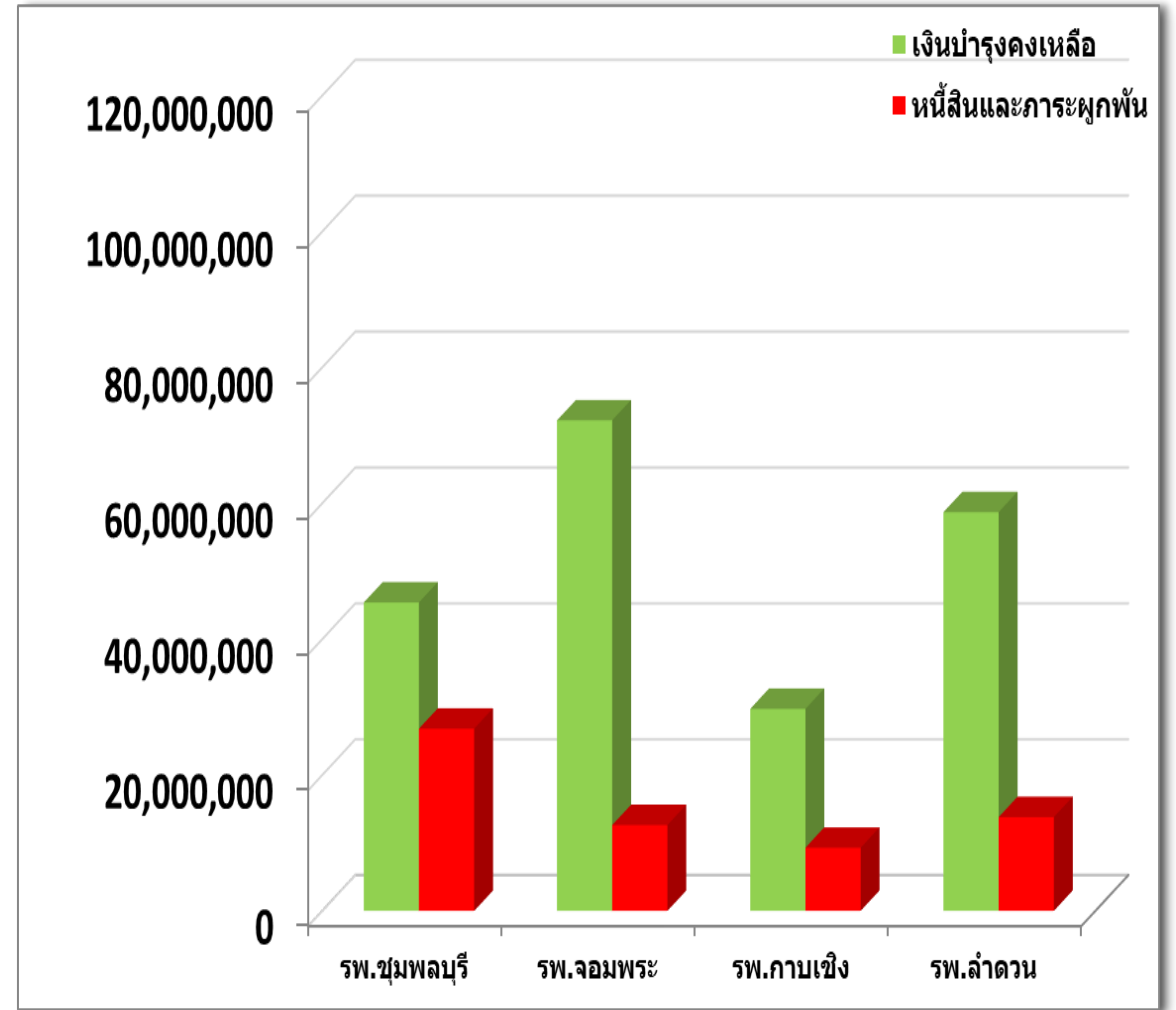
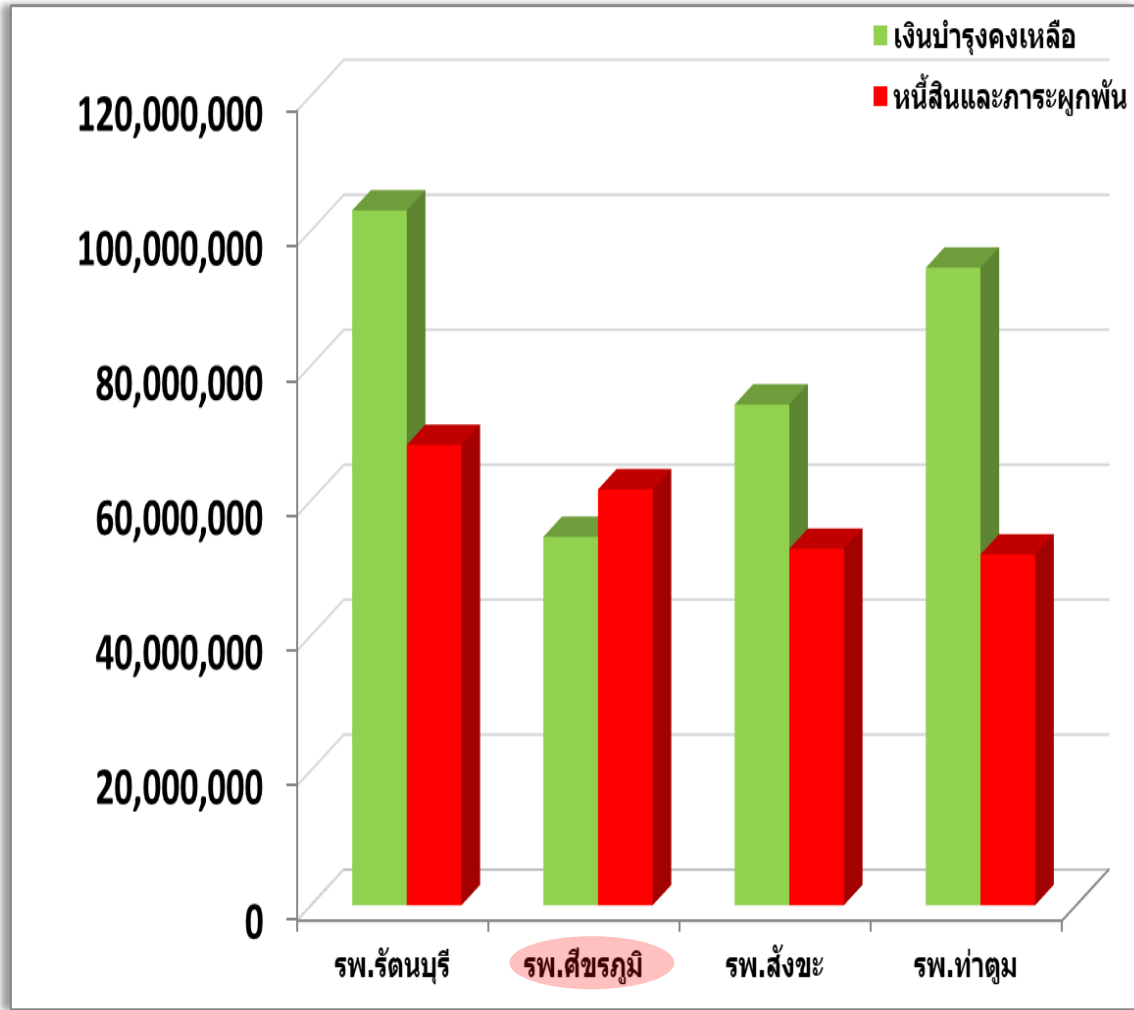


แผนภูมิแสดงเงินบำรุงคงเหลือเทียบกับหนี้สินและภาระผูกพัน รพท. เดือน มิถุนายน 2564



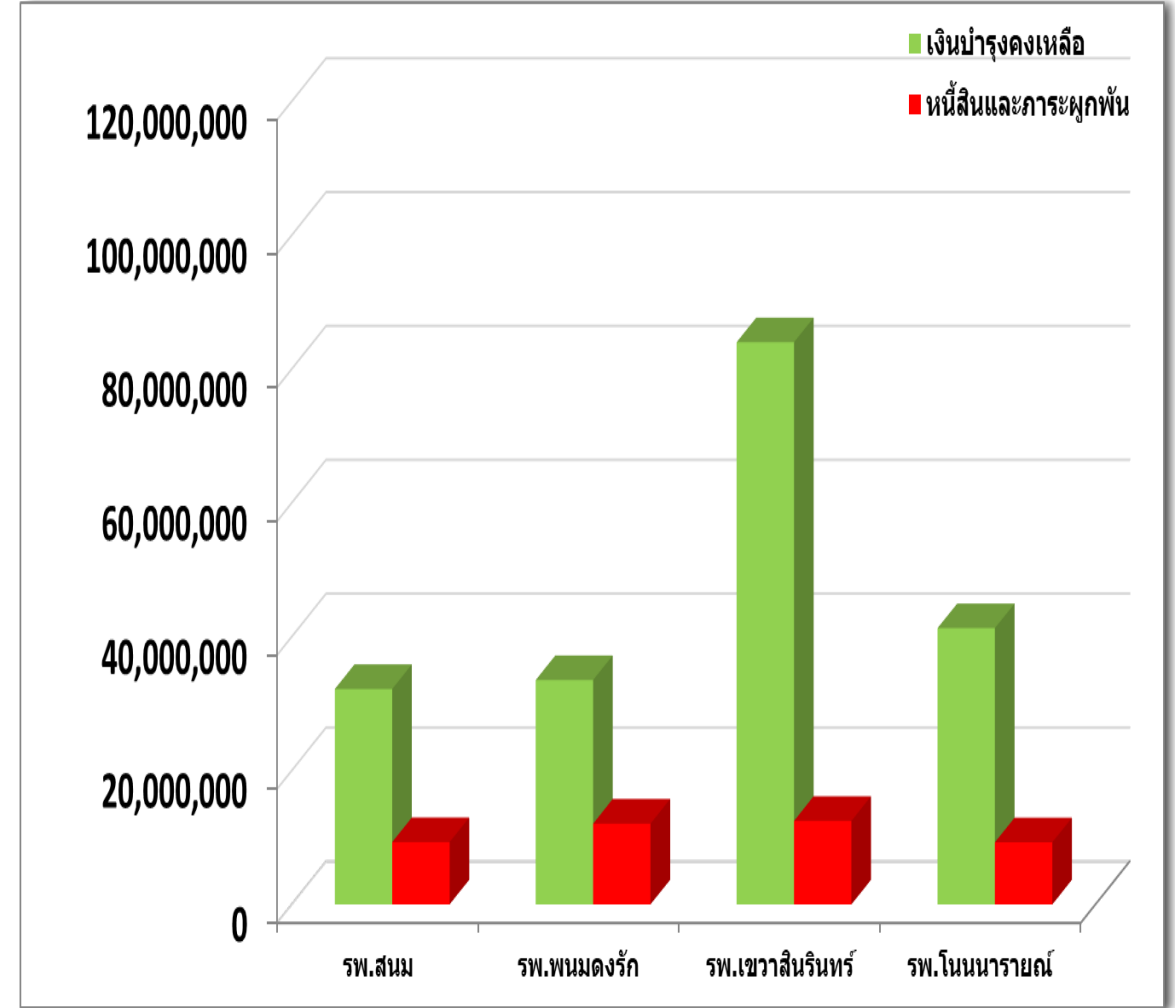
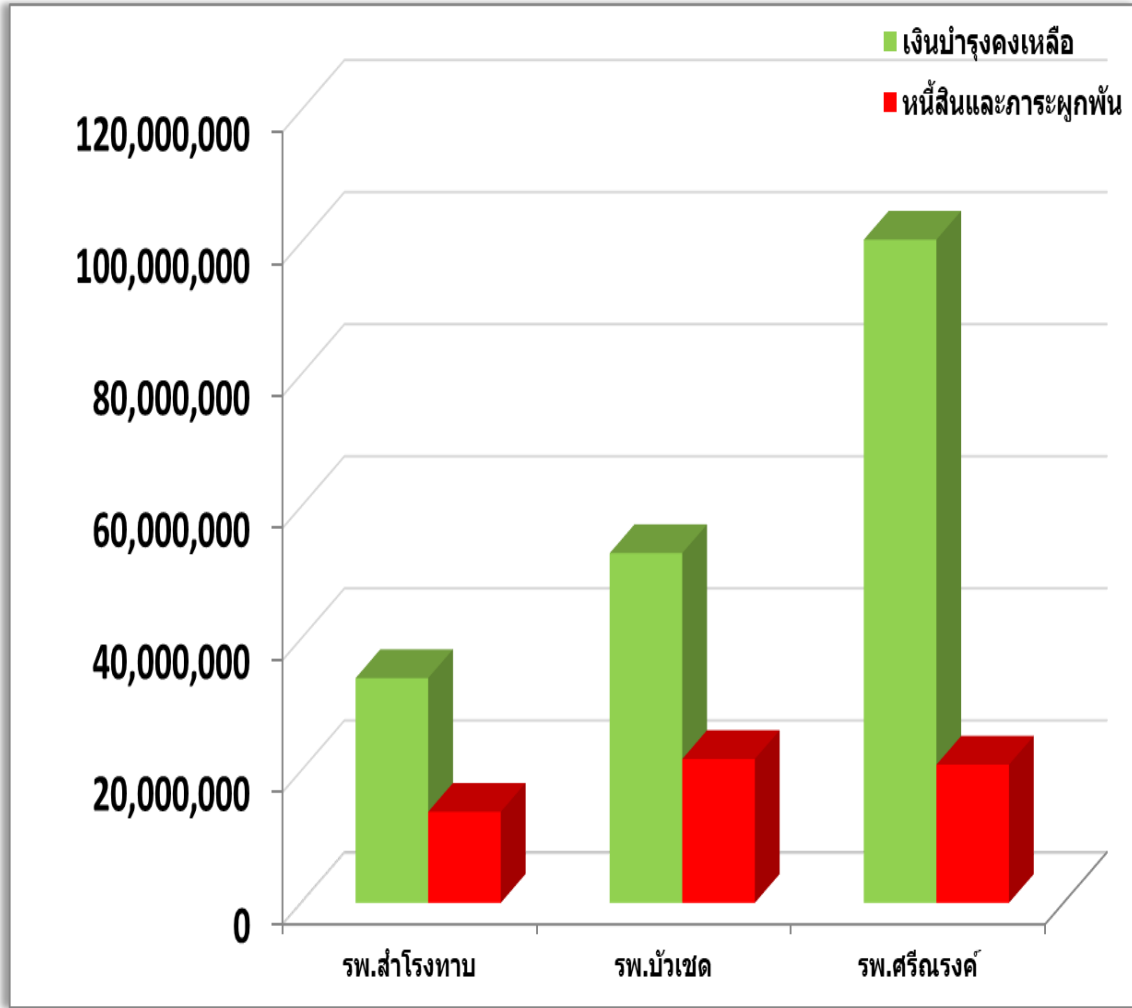


แผนภูมิแสดงเงินบำรุงคงเหลือเทียบกับหนี้สินและภาระผูกพัน ตามกลุ่ม HGR เดือน มิถุนายน 2564





แผนภูมิแสดงเงินบำรุงคงเหลือเทียบกับหนี้สินและภาระผูกพัน ตามกลุ่ม HGR เดือน มิถุนายน 2564



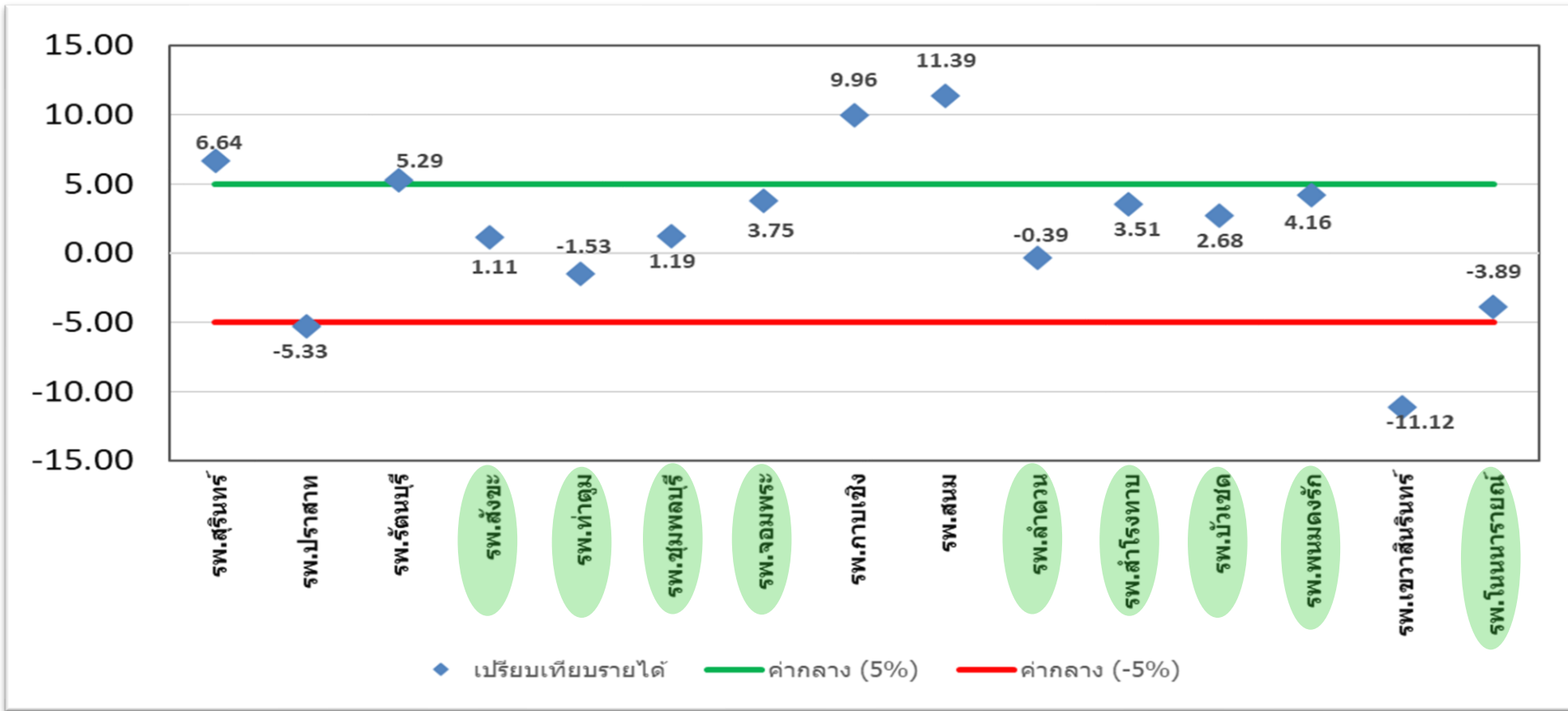


ผลการดำเนินงาน แผนทางการเงิน (PLANFIN)

มิถุนายน 2564



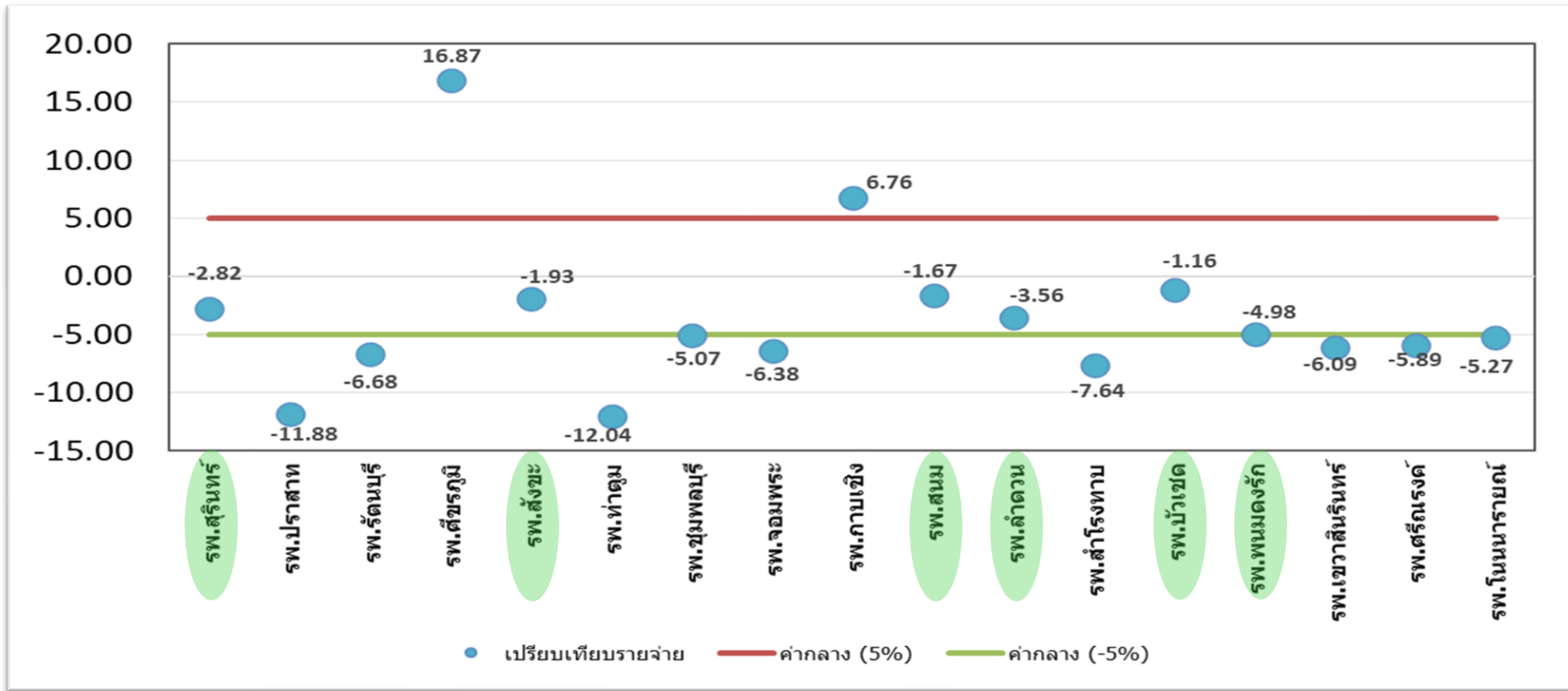
เปรียบเทียบร้อยละรายได้เพิ่มขึ้นหรือลดลงจากค่ากลางของหน่วยบริการ มิถุนายน 2564



* เพิ่มขึ้น/ลดลงมากกว่า 40% รพ.ศีขรภูมิ, รพ.ศรีณรงค์ (รายได้อื่นครุภัณฑ์ที่ดินสิ่งก่อสร้างรับโอนจาก สสจ.) รวมถึง รพ.กาบเชิง, รพ.เขวาสินรินทร์
 ** รายได้ไม่เป็นไปตามแผนส่วนใหญ่ จาก EMS, แรงงานต่างด้าว, เมิกต้นสังกัด, ประกันสังคม, ค่ารักษาและบริการอื่น)



เปรียบเทียบร้อยละค่าใช้จ่ายเพิ่มขึ้นหรือลดลงจากค่ากลางของหน่วยบริการ มิถุนายน 2564

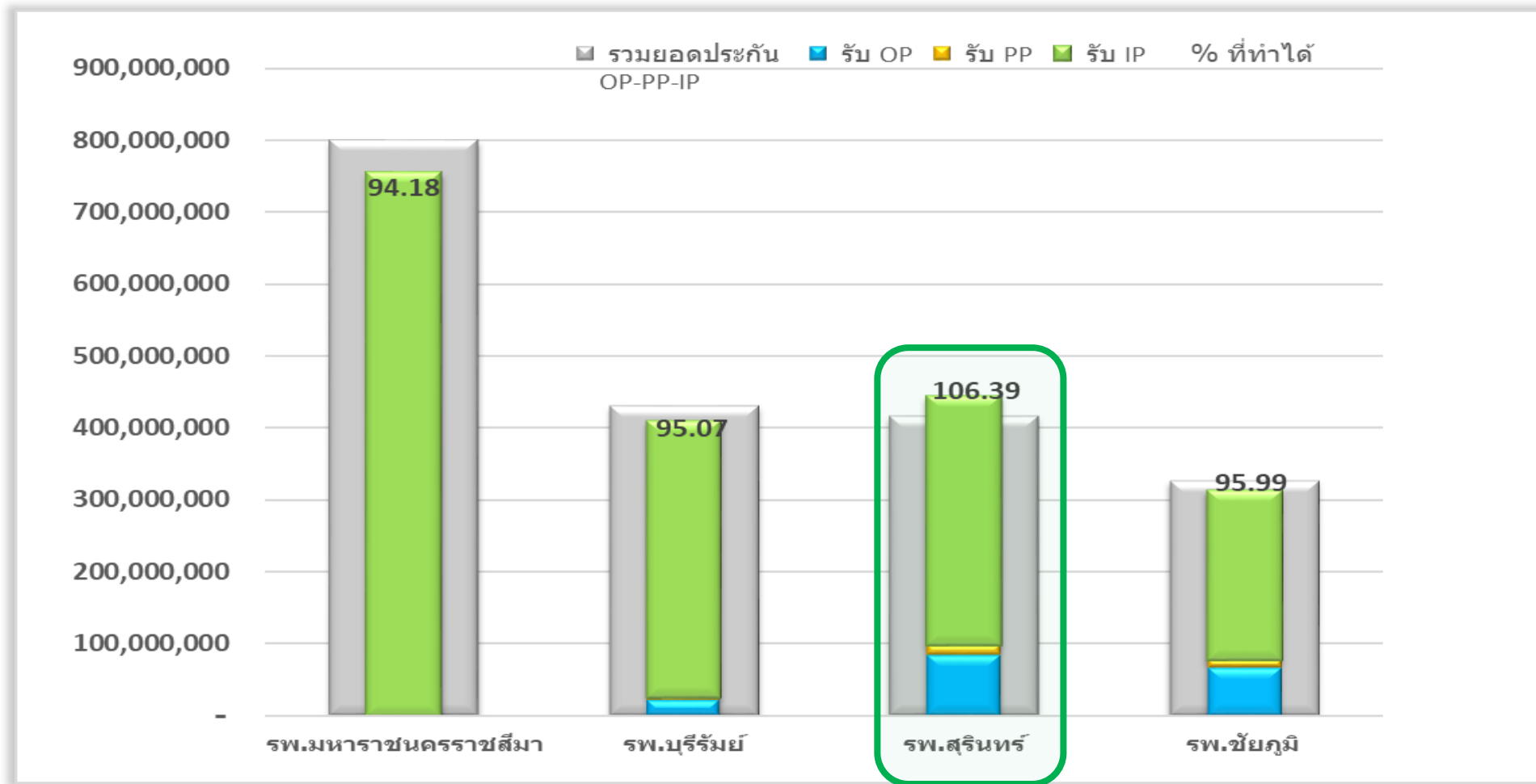


**** ค่าใช้จ่ายไม่เป็นไปตามแผนส่วนใหญ่ จาก ค่าใช้จ่ายอื่น, วัสดุทันตกรรม, วัสดุวิทย์, ค่าใช้สอย, วัสดุใช้ไป, ยา, เวช.มิใช่ยา วัสดุการแพทย์)**

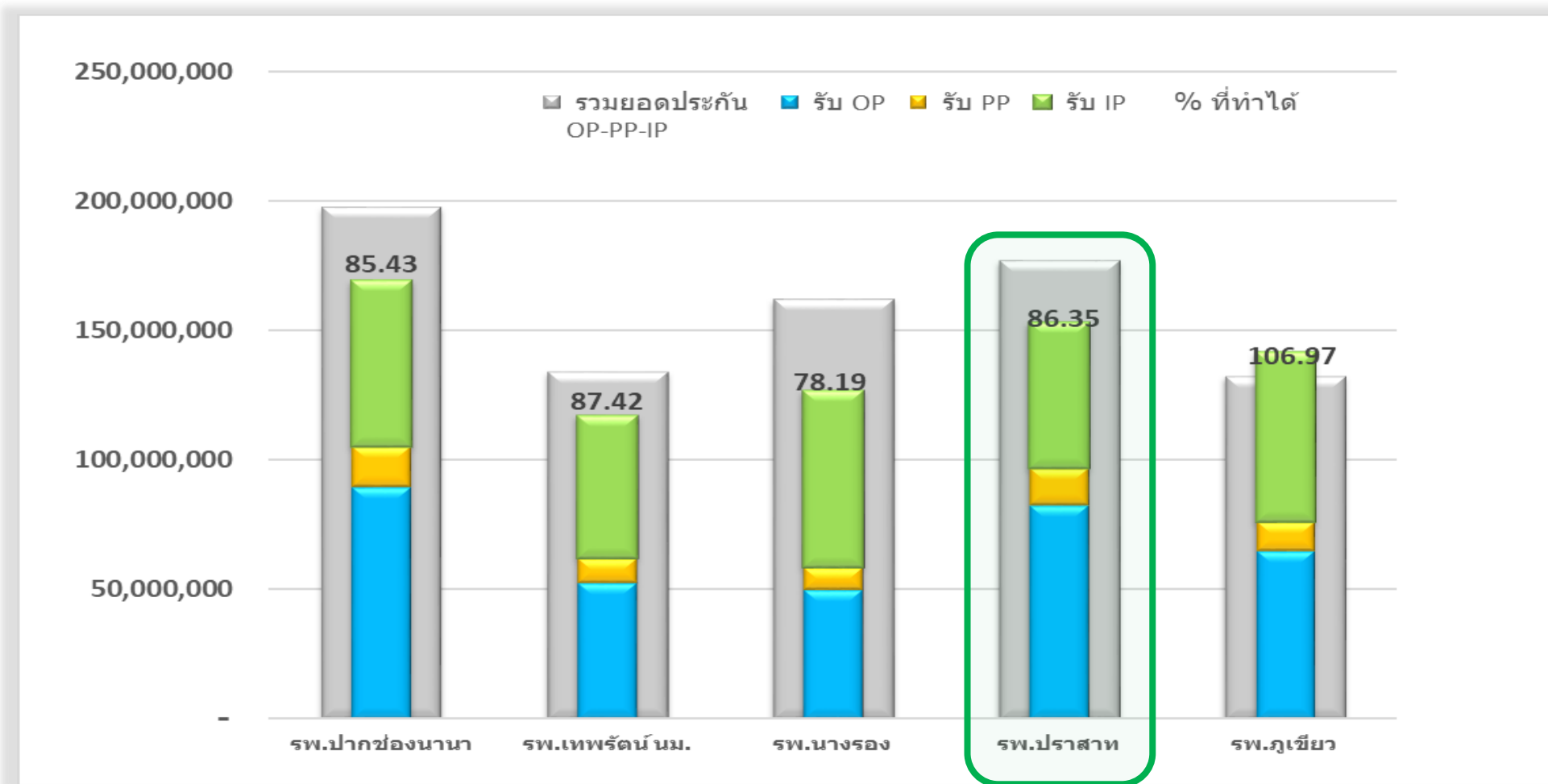
กำกับติดตาม IP

- เปรียบเทียบผลงาน กับยอดประกันรายรับ OP+PP+IP (9 เดือน)
- ผลการชดเชยกับประมาณการรายรับ IP (9 เดือน)

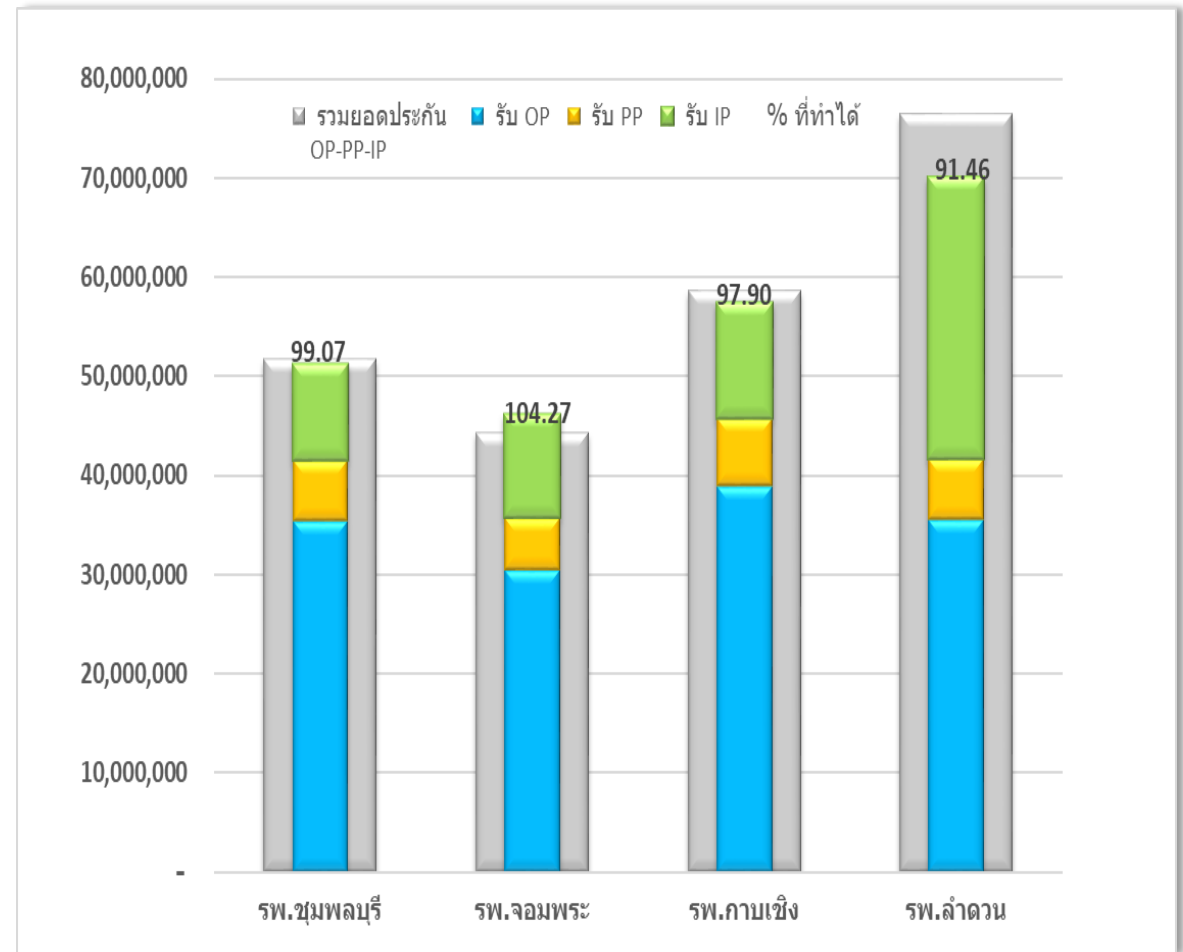
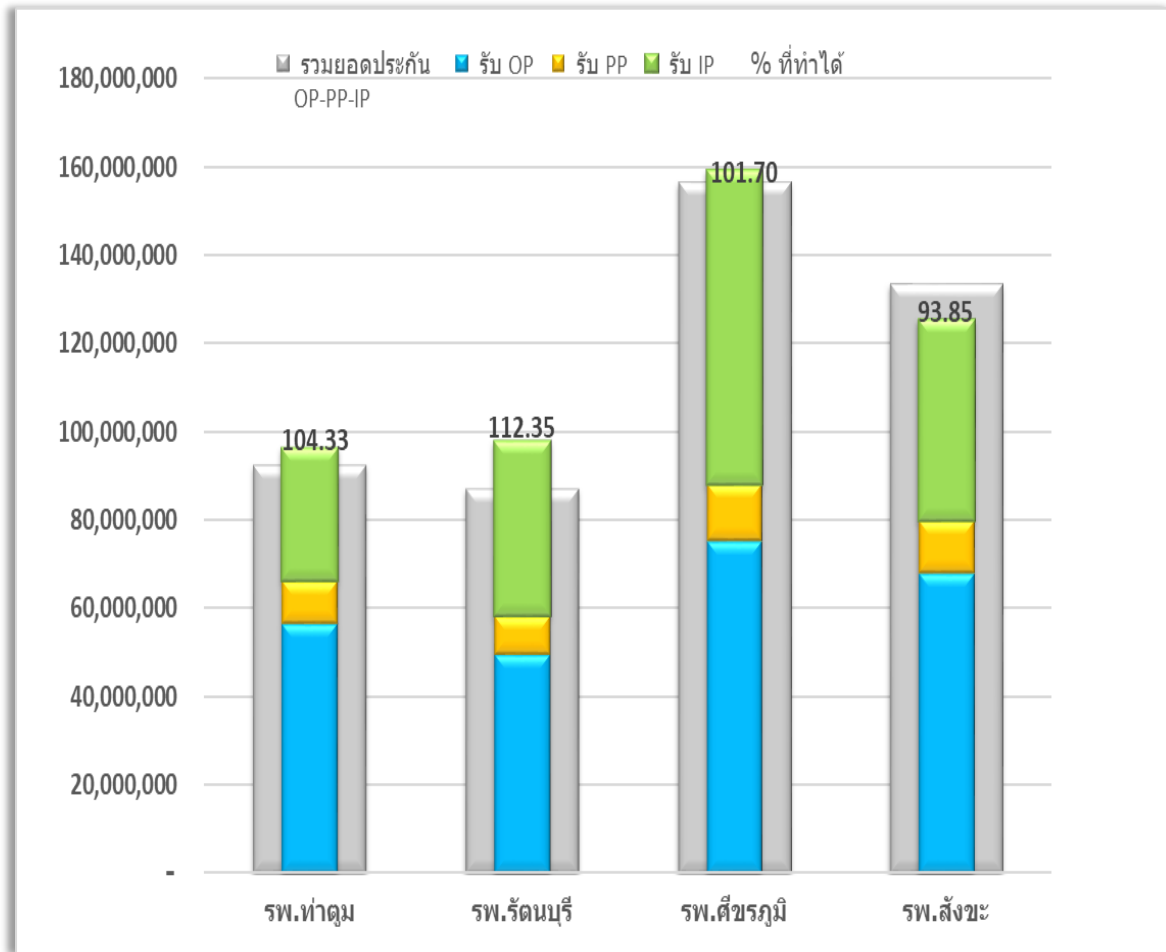
แผนภูมิเปรียบเทียบผลงานที่ได้รับจาก สปสช. กับ ยอดประกันรายรับ OP+PP+IP รพศ. 9 เดือน



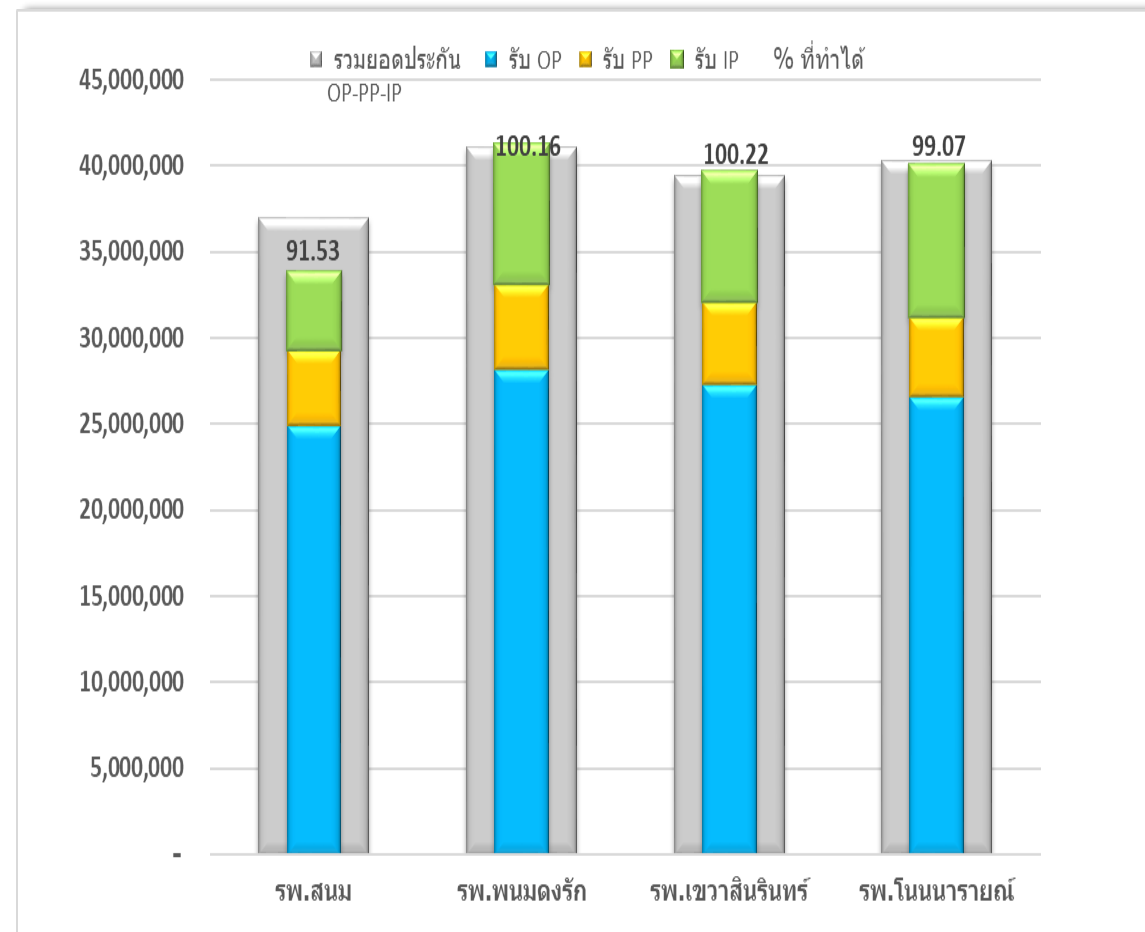
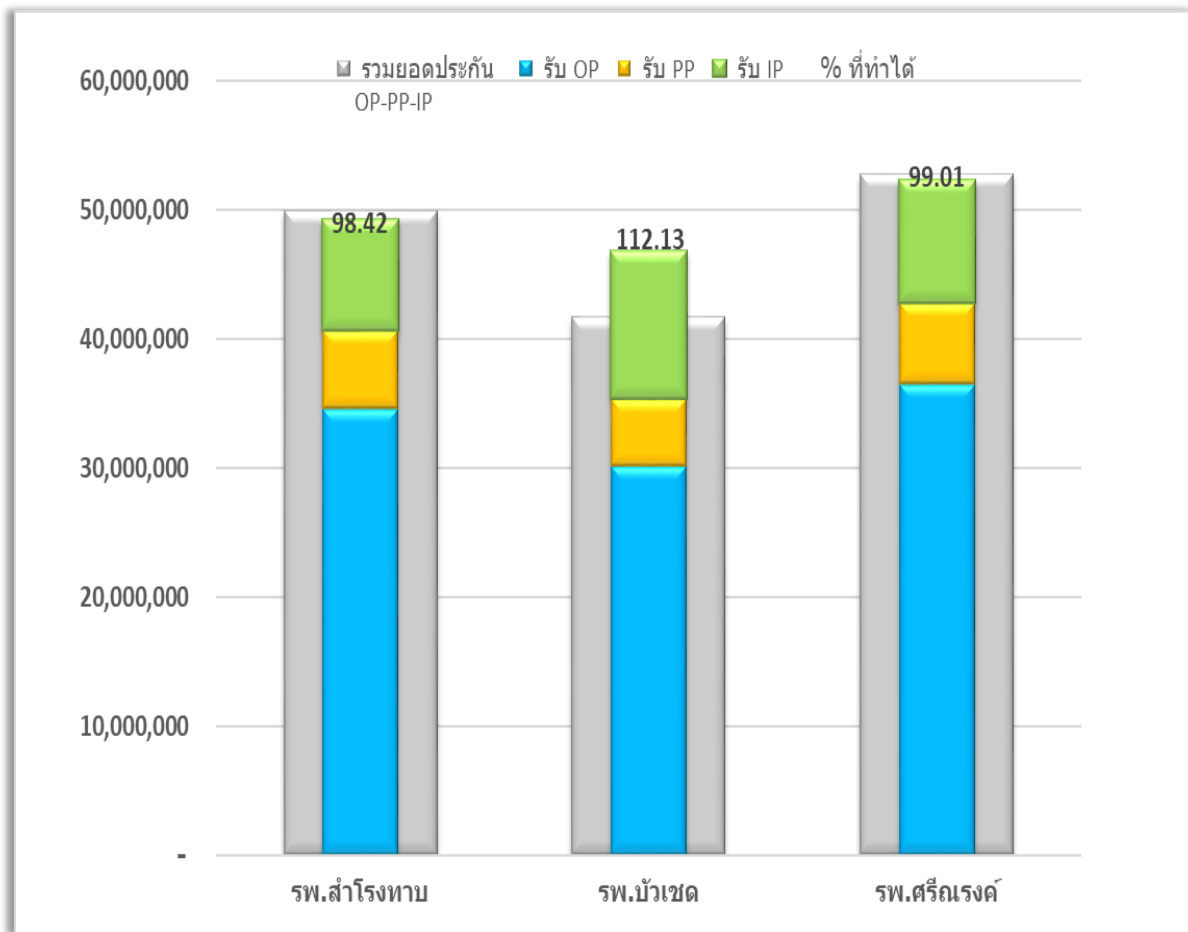
แผนภูมิเปรียบเทียบผลงานที่ได้รับจาก สปสช. กับ ยอดประกันรายรับ OP+PP+IP รพท. 9 เดือน



แผนภูมิเปรียบเทียบผลงานที่ได้รับจาก สปสช. กับ ยอดประกันรายรับ OP+PP+IP ตามกลุ่ม HGR 9 เดือน



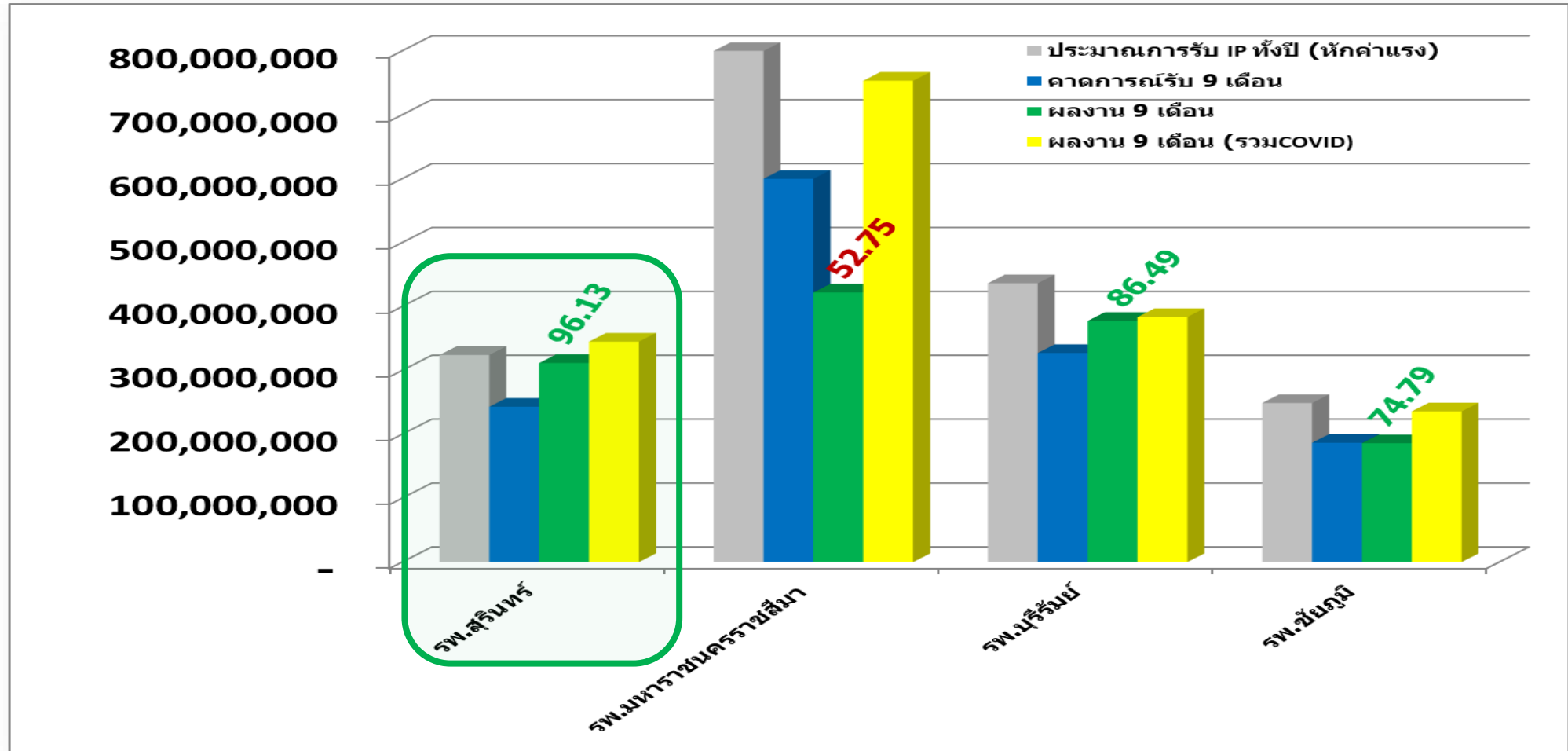
แผนภูมิเปรียบเทียบผลงานที่ได้รับจาก สปสช. กับ ยอดประกันรายรับ OP+PP+IP ตามกลุ่ม HGR 9 เดือน





ผู้ป่วยใน

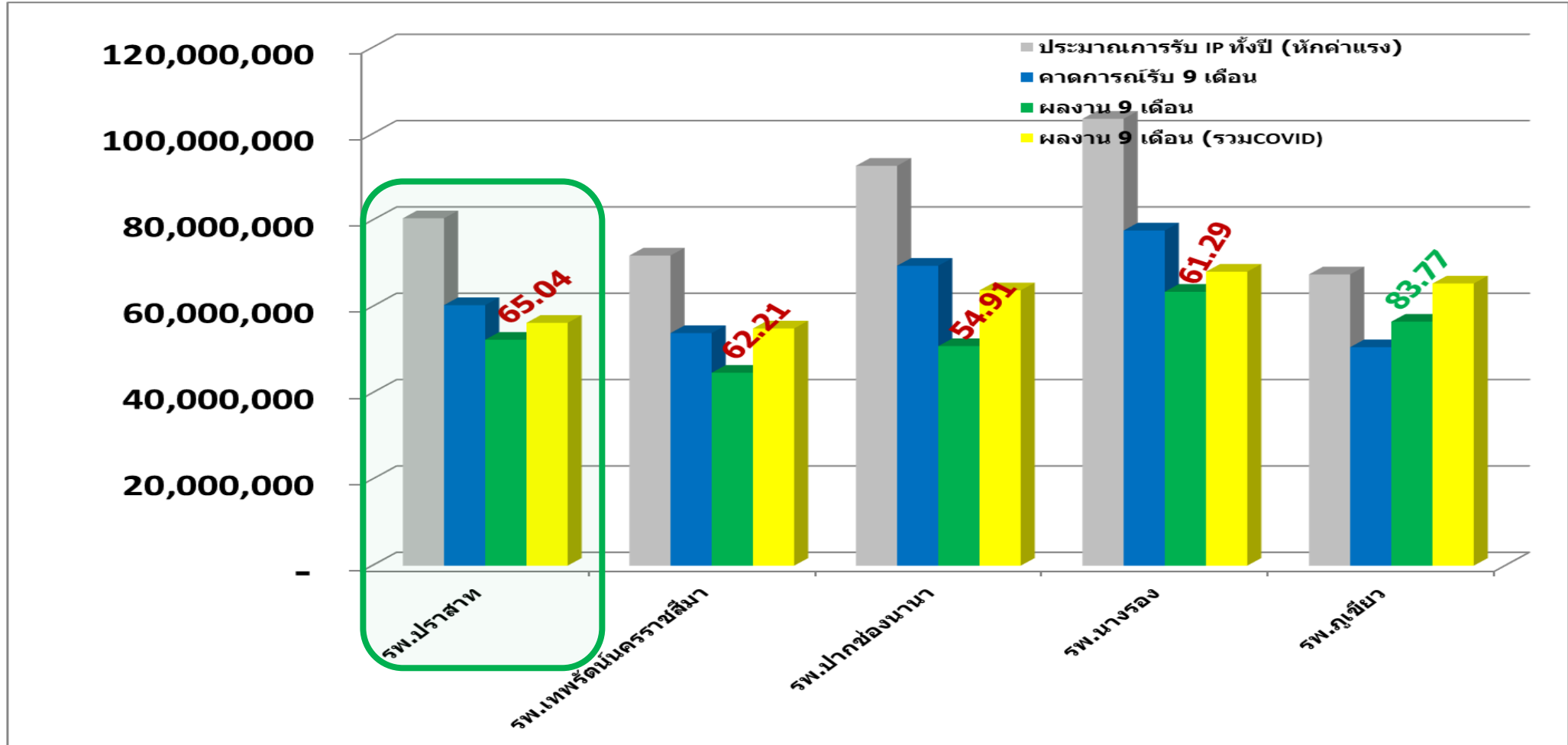
แผนภูมิแสดงผลงานบริการ IP เทียบกับปริมาณการรายรับ (สะสม) หลังหักค่าแรง รพศ. 9 เดือน





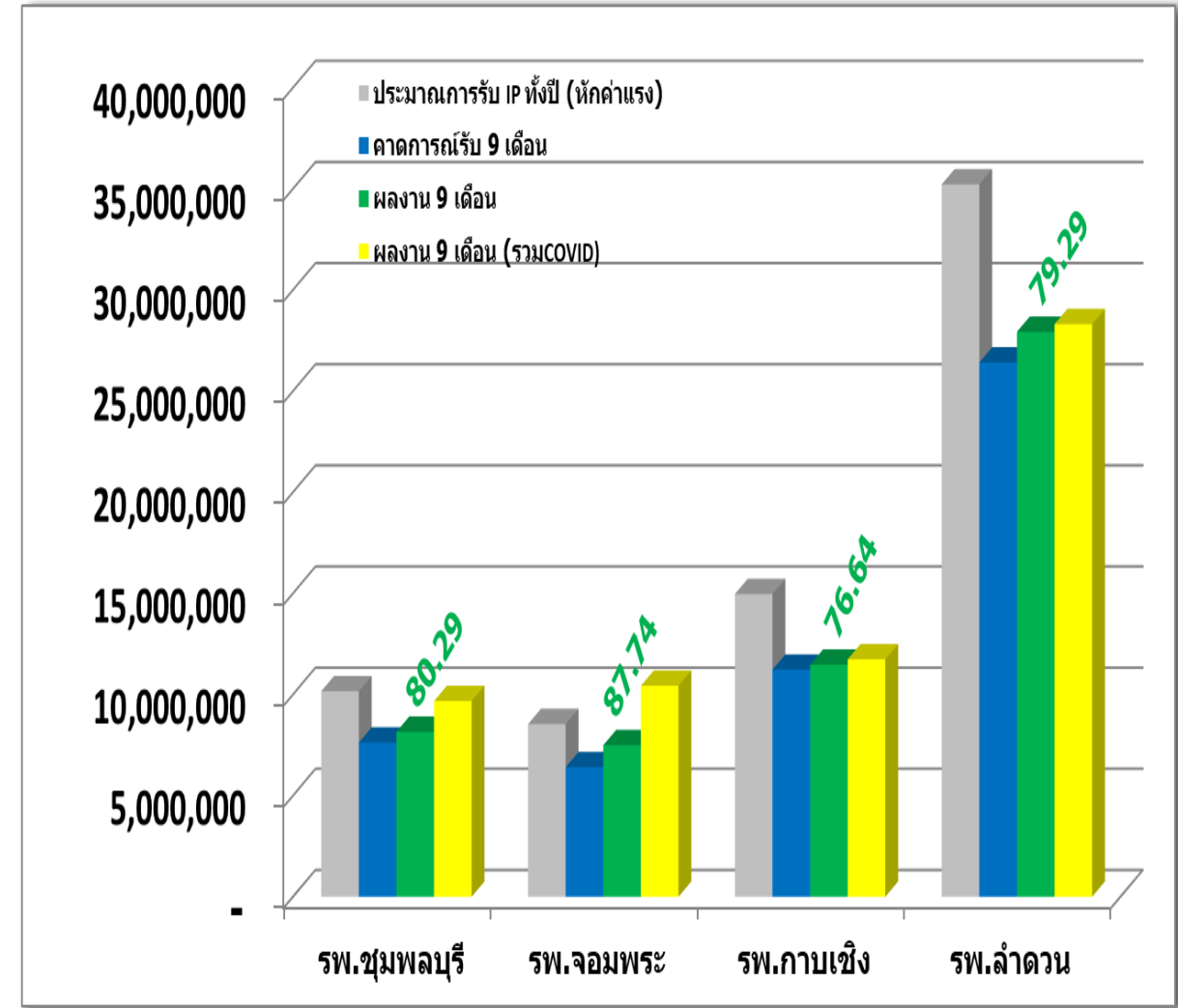
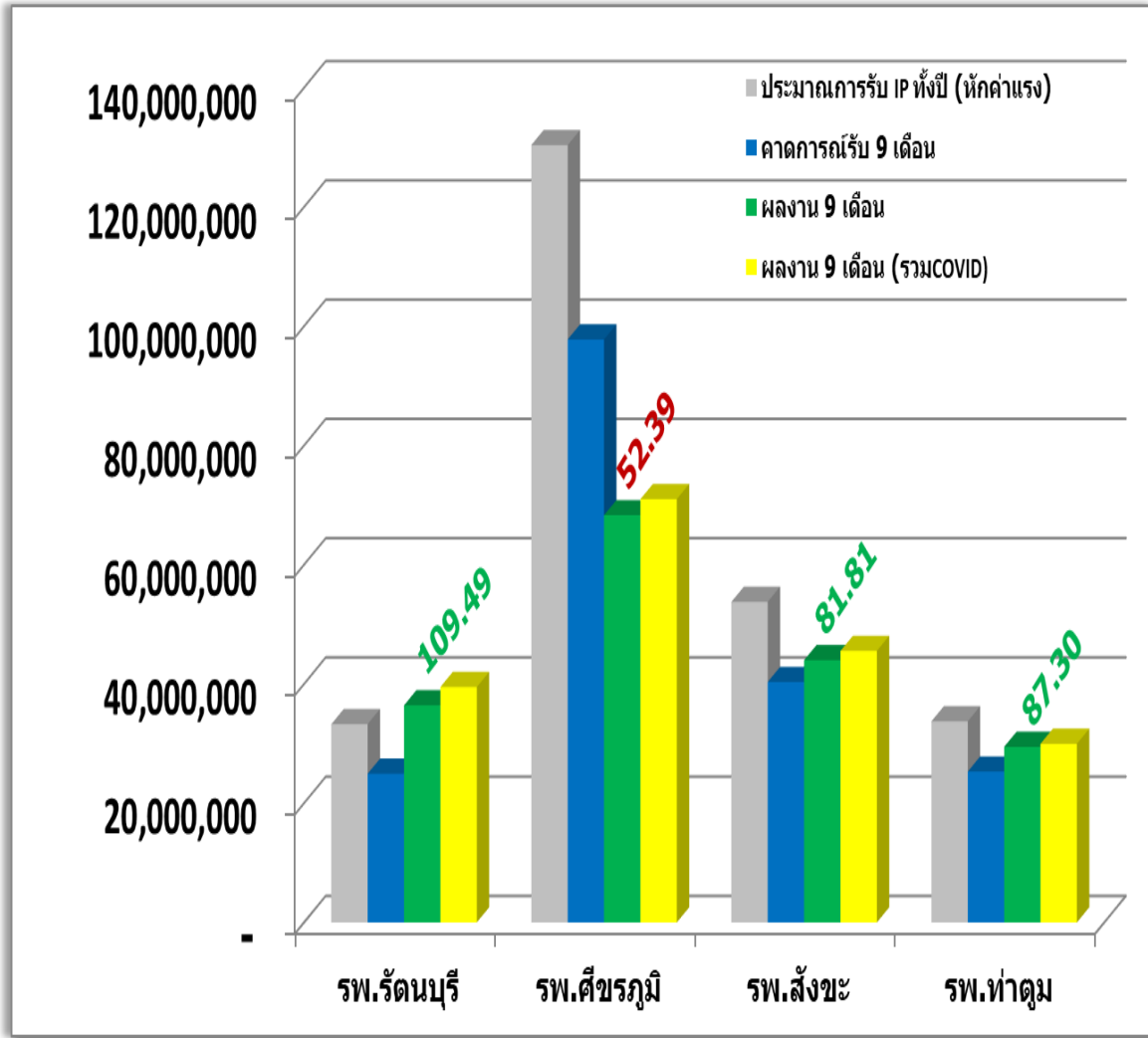
ผู้ป่วยใน

แผนภูมิแสดงผลงานบริการ IP เทียบกับปริมาณการรายรับ (สะสม) หลังหักค่าแรง รพท. 9 เดือน



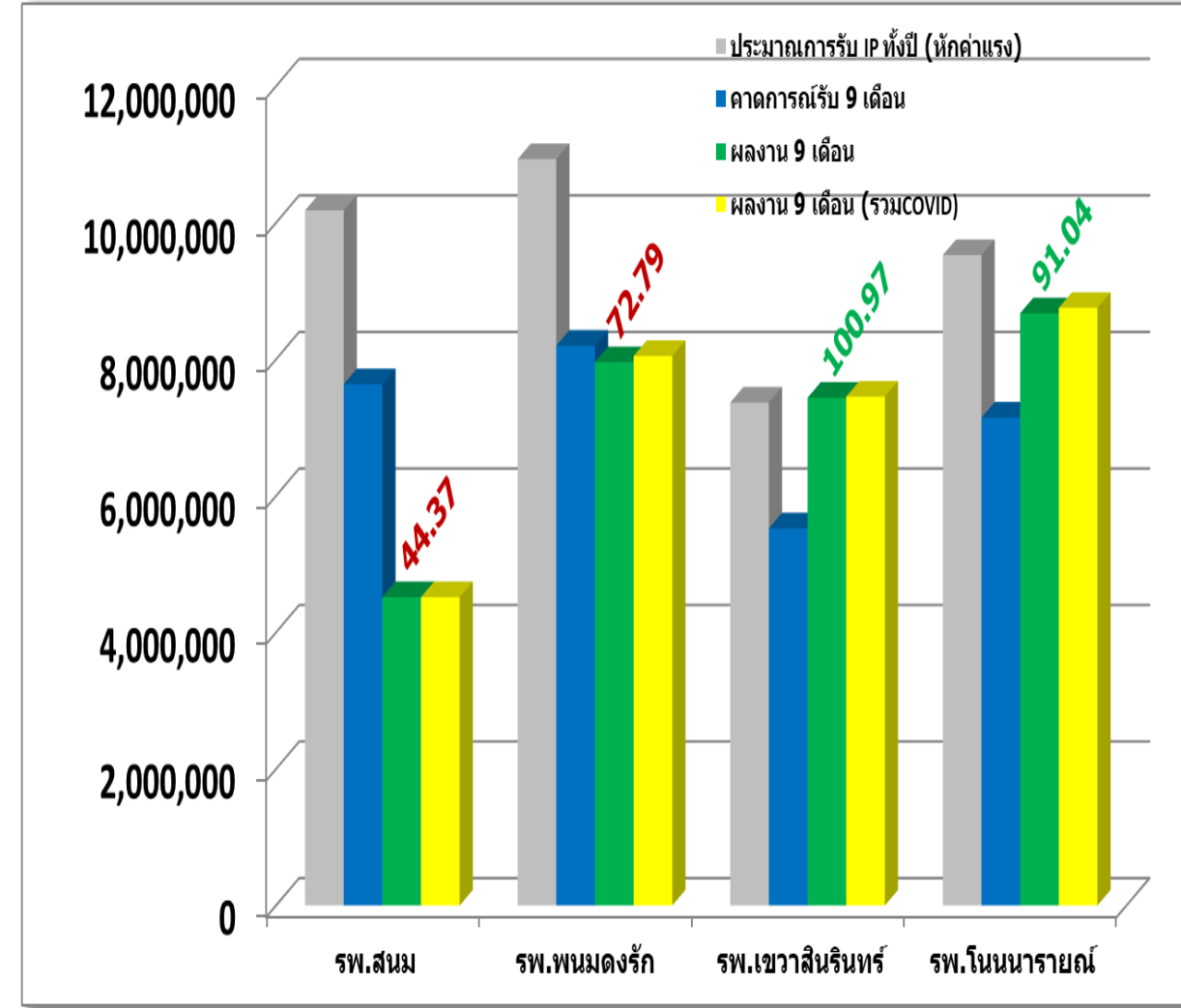
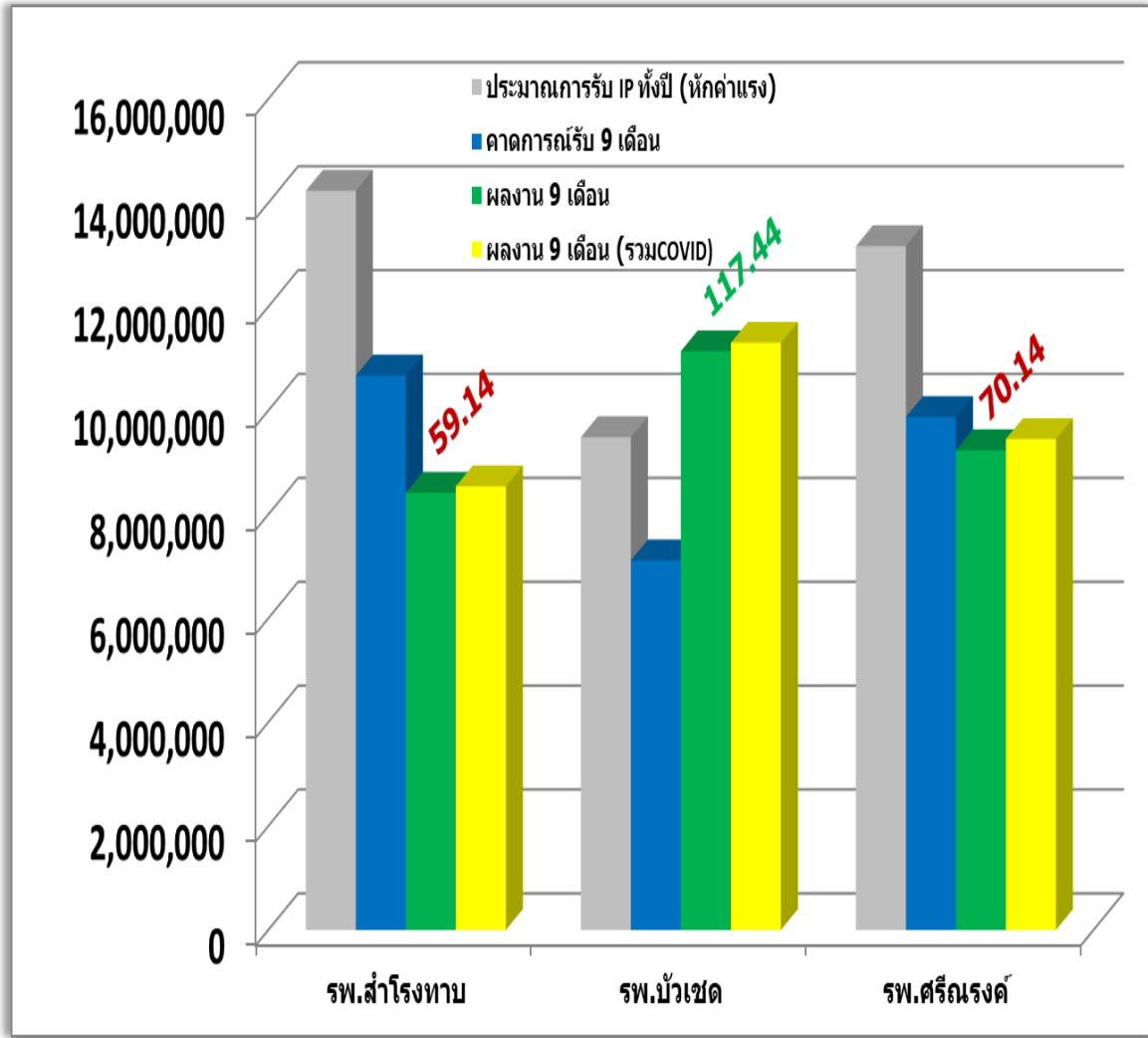


แผนภูมิแสดงผลงานบริการ IP เทียบกับปริมาณการรายรับ (สะสม) หลังหักค่าแรง ตามกลุ่ม HGR 9 เดือน





แผนภูมิแสดงผลงานบริการ IP เทียบกับปริมาณการรายรับ (สะสม) หลังหักค่าแรง ตามกลุ่ม HGR 9 เดือน



รพ.ค่ายวีรวัฒน์โยธิน

เงินที่ได้รับโอนจาก สปสช.

เงินสุทธิตายกองทุนจาก สปสช. โรงพยาบาลค่ายวิวัฒน์โยธิน

ระหว่างปีงบประมาณ 2562-2564



กองทุน	2562	2563	2564 (1 ต.ค.63-28 ก.ค.64)	
1. กองทุนค่าบริการทางการแพทย์				%
1.1 กองทุน OP	2,270,667.61	2,486,820.45	721,143.19	71.76
1.2 กองทุน IP	573,027.79	474,812.87	254,161.31	151.88
1.3 กองทุน PP	294,900.96	418,773.40	208,201.65	60.69
1.4 กองทุน CENTRAL REIMBURSE	170,681.54	177,190.55	721,143.19	117.50
1.5 งบค่าบริการฯ ที่เบิกจ่ายในลักษณะงบลงทุน	235,762.08	221,330.60	206,012.93	93.08
1.6 งบแพทย์แผนไทย	61,758.43	5,520.00	9,131.58	165.43
1.7 งบตามเกณฑ์คุณภาพผลงานบริการ	43,808.02	1,584.86	-	
2. กองทุนไตวายเรื้อรัง	1,890,000.00	3,334,500.00	4,925,900.00	147.73
3. กองทุนควบคุมป้องกันความรุนแรงของ DM&HT	22,372.00	7,805.00	10,271.00	131.60
4. สวัสดิการรักษายาบาลของพนักงานส่วนท้องถิ่น	5,298,669.54	6,376,724.51	4,281,511.74	67.14
5. พระราชกำหนดเงินกู้ (ค่าบริการคัดกรองและ LAB-COVID)	-	-	308,800.74	-
รวม	10,861,794.92	13,505,062.24	12,709,736.63	94.11

ติดตามการดำเนินงานเบิกจ่ายตรง สิทธิ อปท.

- การดำเนินงานหน่วยเบิกจ่ายตรง (E-claim)
- ผลการชดเชยปีงบประมาณ 2564

ติดตามการดำเนินงานเป็นหน่วยเบิกจ่ายตรงค่ารักษา สิทธิ อปท.

อำเภอ	รพ.สต. (แห่ง)	การจัดทำ Drug Catalogue				ส่งเบิก E-Claim	
		ได้รับ User	อบรม Drug	ไม่ได้อบรม Drug	ผ่าน Drug 80 รายการ	สิทธิ อปท.	สิทธิ UC
อ.เมืองสุรินทร์	24	24	24		21	15	-
อ.ชุมพลบุรี	13	11	13		9	-	-
อ.ท่าตูม	17	17	17		2	-	-
อ.จอมพระ	11	11	11		11	-	-
อ.ปราสาท	23	23	23		11	-	-
อ.กาบเชิง	10	10	10		1	-	-
อ.รัตนบุรี	15	15	15		14	15	15
อ.สนม	10	10	10		6	2	1
อ.ศีขรภูมิ	21	21	21		2	6	-
อ.สังขะ	18	18	17	รพ.สต.ชำเบง	3	-	-
อ.ลำดวน	5	5	5		5	-	-
อ.สำโรงทาบ	11	11	11		10	-	-
อ.บัวเชด	8	8	7	รพ.สต.สะเดา	3	-	-
อ.พนมดงรัก	7	7	7		1	-	-
อ.ศรีณรงค์	6	6	6		0	-	-
อ.เขวาสินรินทร์	5	5	3	รพ.สต.บ้านแร่	3	-	-
อ.โนนนารายณ์	7	7	7		1	1	-
รวม	211	211	207	3	103	39	16



ผลงานการชดเชยเบิกจ่ายตรงค่ารักษา **สิทธิ อปท.** ปีงบประมาณ 2564 (1 ต.ค. 63 - 28 ก.ค. 64)

1. อ.รัตนบุรี	จำนวนเงิน
รพ.สต. กุดขาคิม	254,781.50
รพ.สต. แก	211,924.00
รพ.สต. ชาติ	163,643.25
รพ.สต. เบ็ด	154,417.50
รพ.สต. ไร่	129,165.10
รพ.สต. หนองบัวบาน	125,051.50
รพ.สต. ทับใหญ่	110,966.50
รพ.สต. น้ำเขียว	110,687.05
รพ.สต. บ้านหนองกระทุง	97,125.00
รพ.สต. บ้านบึง	56,842.25
รพ.สต. ยางสว่าง	37,393.25
รพ.สต. บ้านดอนแรด	33,313.00
รพ.สต. บ้านคอนสวรรค์	33,204.00
รพ.สต. หนองบัวทอง	23,117.74
รพ.สต. บ้านดินแดง	13,942.00
รวม	1,555,573.64

2. อ.เมือง	จำนวนเงิน
รพ.สต. นอกเมือง	93,234.20
รพ.สต. เพี้ยราม	22,093.50
รพ.สต. ราม	20,330.75
รพ.สต. สวาย	16,743.50
รพ.สต. แสลงพันธ์	12,223.75
รพ.สต. แกใหญ่	7,905.00
รพ.สต. บ้านสำโรงโคกเพชร	5,440.00
รพ.สต. ท่าสว่าง	4,247.50
รพ.สต. เจริญ	1,722.00
รพ.สต. บ้านกาเกาะ	1,567.50
รพ.สต. นาบัว	1,459.00
รพ.สต. ตาอ้อ	1,406.50
รพ.สต. ตั้งใจ	446.00
รพ.สต. บ้านอาลอ	7,852.00
รพ.สต. บ้านนาบัว	1,232.50
รวม	197,903.70



ผลงานการชดเชยเมื่อกำยตรงค่ารักษา **สิทธิ อปท.** ปีงบประมาณ 2564 (1 ต.ค. 63 - 28 ก.ค. 64)

3. อ. ศีขรภูมิ	จำนวนเงิน
รพ.สต. ขวาวใหญ่	4,885.00
รพ.สต. บ้านคาละแมะ	600.00
รพ.สต. ช่างปี	170.00
รพ.สต. ผักไหม	150.00
รพ.สต. ดรมไพร	100.00
รพ.สต. บ้านนาทม	50.00
รวม	5,955.00

4. อ. สนม	จำนวนเงิน
รพ.สต. แคน	19,010.41
รพ.สต. บ้านสองห้อง	9,232.95
รวม	28,243.36

5. อ. โนนนารายณ์	จำนวนเงิน
รพ.สต. บ้านชาติ	14,523.00
รวม	14,523.00



Thank You