

# การเงินการคลังของหน่วยบริการ

- สถานการณ์ทางการเงิน
- ผลการดำเนินงานแผนทางการเงิน (Planfin)
- กำกับติดตามการเบิกขาดเซย
- รายละเอียดการโอนเงินกันระดับเขต
- ผลการคัดเลือกหน่วยบริการ Hybrid Data Analysis (ระดับเขต)
- สรุปรูปเงินที่ได้รับโอนจาก สปสช. ของ รพ.ค่ายวีรวัฒน์โยธิน
- กำกับติดตามการเบิกจ่ายตรงสิทธิ อปท. ของ รพ.สต.



กลุ่มงานประกันสุขภาพ  
สำนักงานสาธารณสุขจังหวัดสุรินทร์

# สถานการณ์ทางการเงิน

ประจำเดือน พฤษภาคม 2564

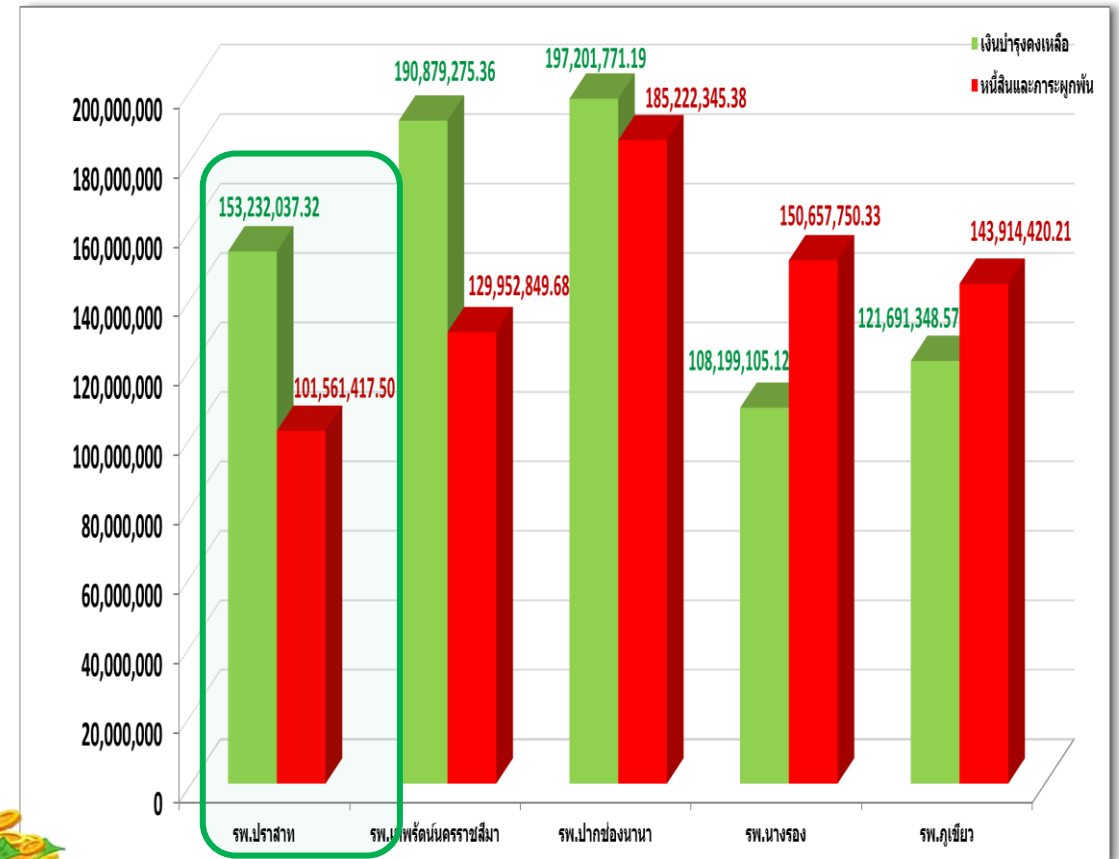
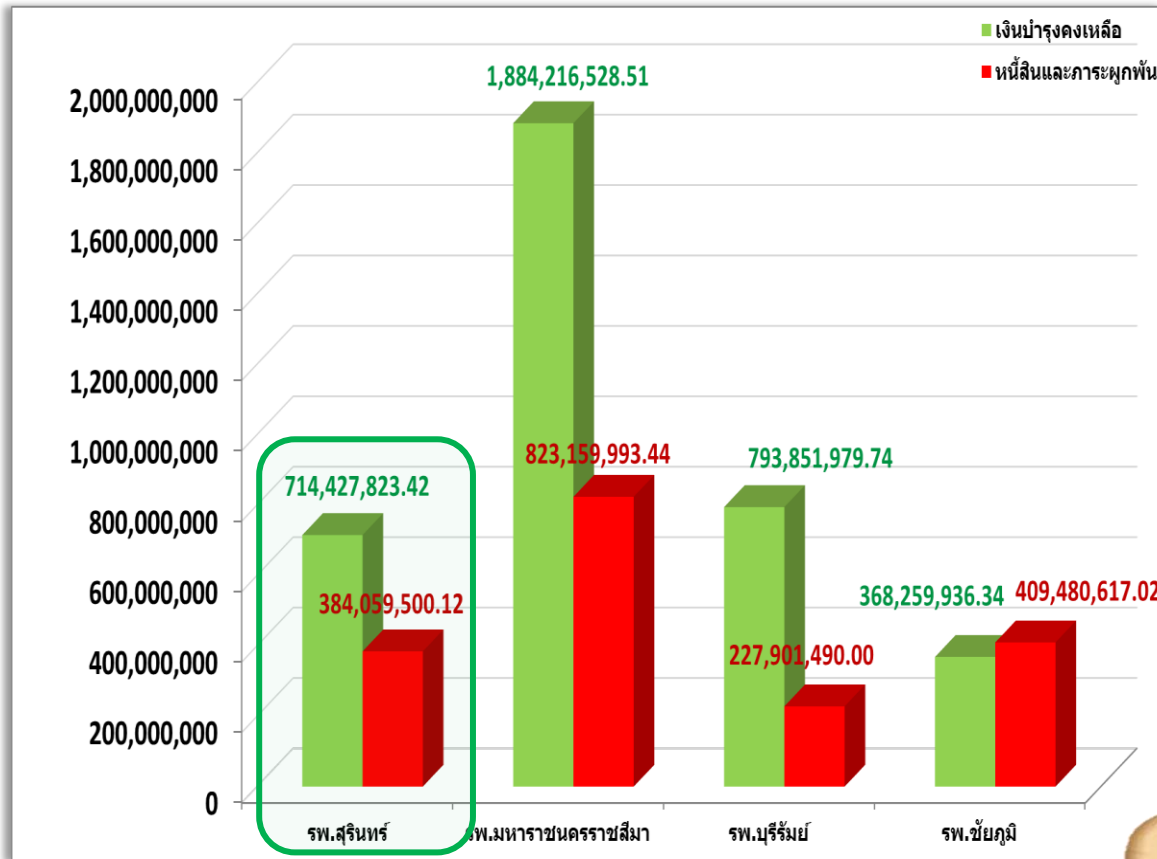
# ระดับความเสี่ยงทางการเงินของหน่วยบริการในจังหวัดสุรินทร์ ปีงบประมาณ 2560 – 2564

หน่วยบริการ	ปี 2560	ปี 2561	ปี 2562	ปี 2563				ปี 2564		พ.ค.64
	ไตรมาส 4	ไตรมาส 4	ไตรมาส 4	ไตรมาส 1	ไตรมาส 2	ไตรมาส 3	ไตรมาส 4	ไตรมาส 1	ไตรมาส 2	
รพ.สุรินทร์	-	-	1	-	-	-	1	-	-	-
รพ.ปราสาท	2	2	1	-	-	-	-	-	-	-
รพ.รัตนบุรี	4	2	2	-	-	-	-	-	-	-
รพ.ศีขรภูมิ	6	5	2	-	-	-	-	-	-	-
รพ.สังขะ	3	4	2	-	-	-	-	-	-	-
รพ.ท่าตูม	1	-	-	-	-	-	-	-	-	-
รพ.ชุมพลบุรี	-	-	-	-	-	-	-	-	-	-
รพ.จอมพระ	-	-	-	-	-	-	-	-	-	-
รพ.กาบเชิง	1	1	-	-	-	-	-	-	-	-
รพ.ลำดวน	-	-	-	-	-	-	-	-	-	-
รพ.สำโรงทาบ	-	1	-	-	-	-	-	-	-	-
รพ.บัวเชด	1	-	1	-	-	-	-	-	-	-
รพ.ศรีณรงค์	-	-	-	-	-	-	-	-	-	-
รพ.สนม	5	2	-	-	-	-	-	-	-	-
รพ.พนมดงรัก เฉลิมพระเกียรติ 80 พรรษา	3	2	1	-	-	-	-	-	-	-
รพ.เขวาสินรินทร์	-	-	-	-	-	-	-	-	-	-
รพ.โนนนารายณ์	-	-	1	-	-	-	-	-	-	-

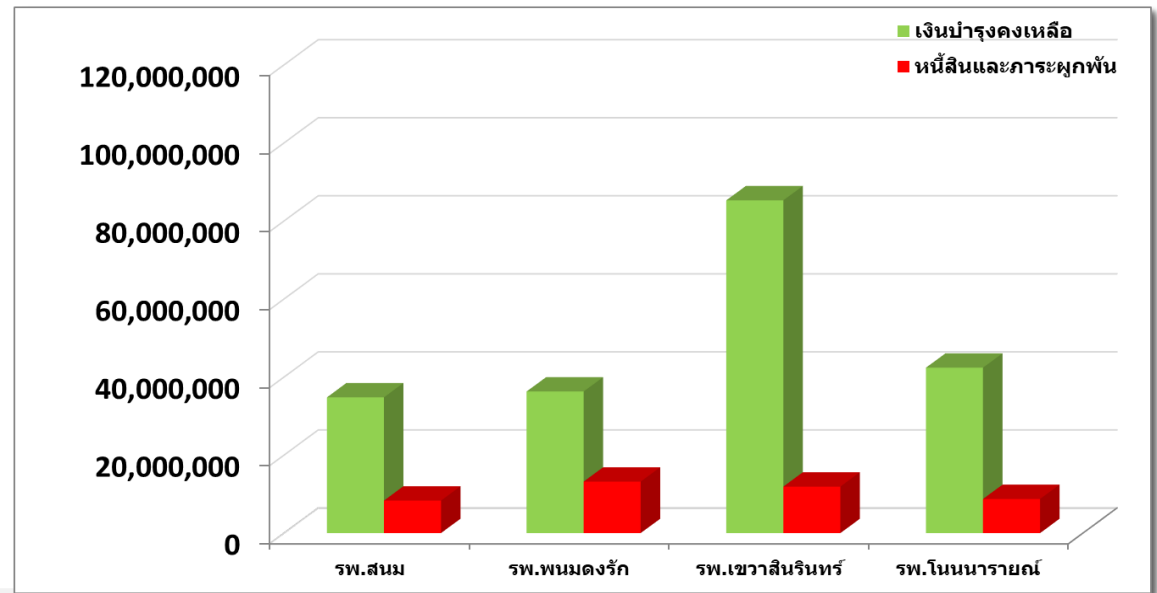
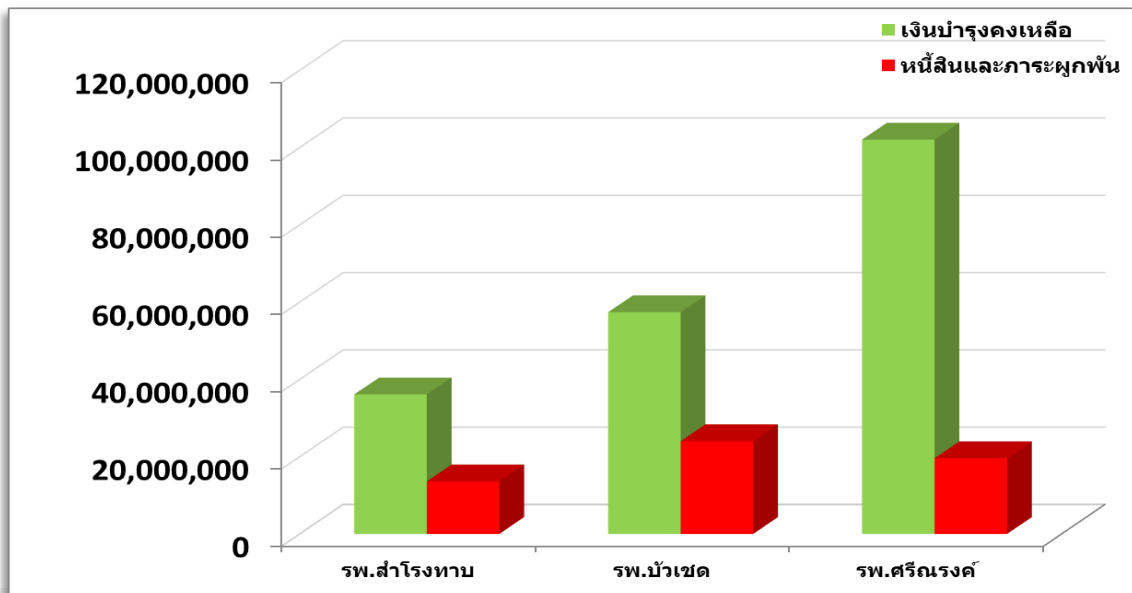
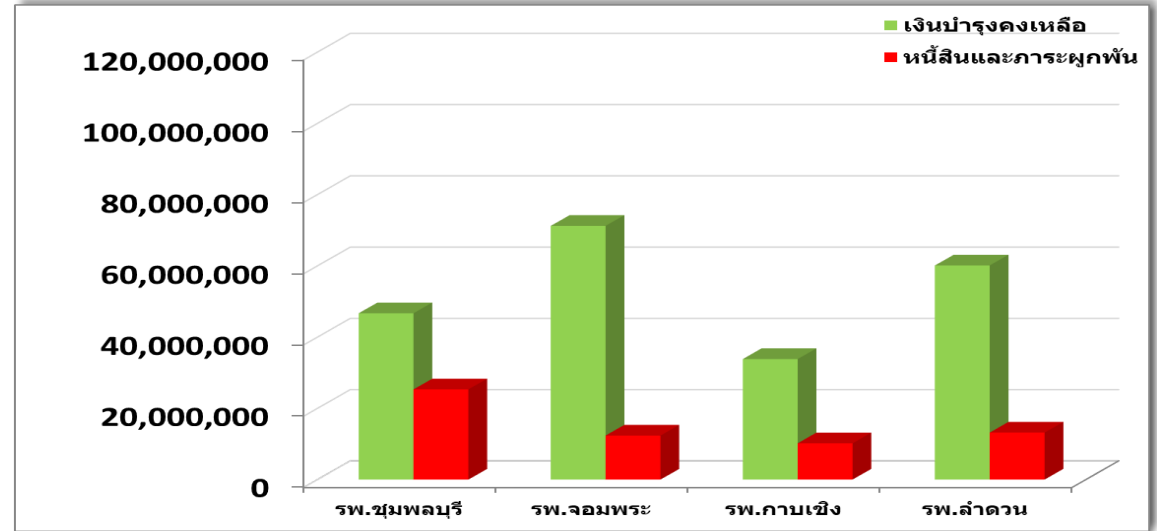
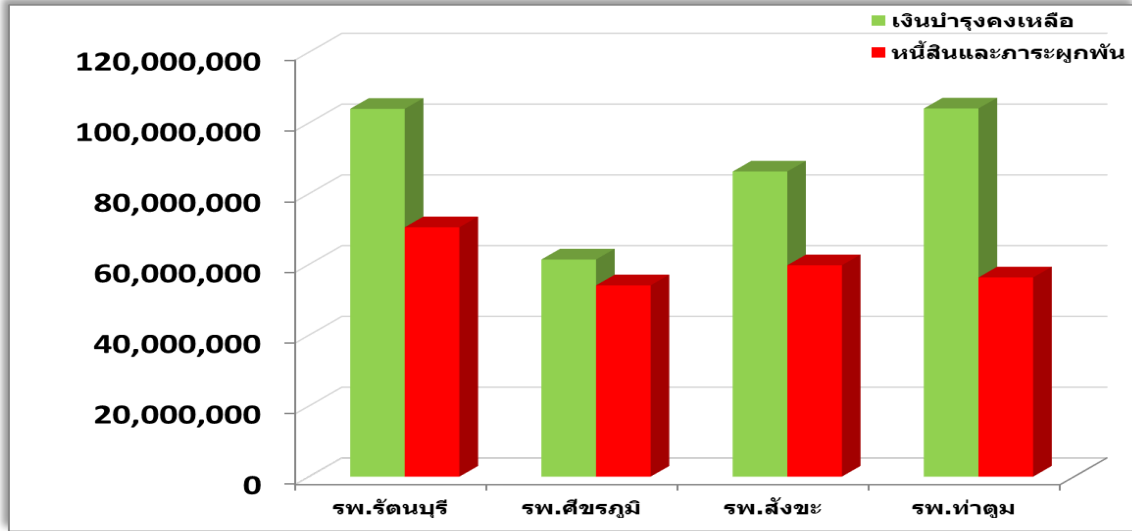
## ผลการวิเคราะห์สถานการณ์ทางการเงินการคลัง ปีงบประมาณ 2564 เดือน พฤษภาคม 2564

หน่วยบริการ	Current Ratio >=1.5	Quick Ratio >=1	Cash ratio >=0.8	NWC (ล้านบาท)	NI +depreciation (ล้านบาท)	NWC/ANI	EBITDA (ล้านบาท)
รพ.สุรินทร์	3.47	2.96	1.87	933.11	279.39		198.91
รพ.ปราสาท	3.02	2.86	1.51	205.12	127.39		123.43
รพ.รัตนบุรี	2.34	2.22	1.47	94.38	39.45		41.36
รพ.ศีขรภูมิ	2.37	1.82	1.14	73.93	193.07		201.54
รพ.สังขะ	2.33	2.07	1.44	79.22	31.68		39.00
รพ.ท่าตูม	2.55	2.35	1.85	87.34	36.42		44.62
รพ.ชุมพลบุรี	2.41	2.15	1.84	35.74	18.19		20.42
รพ.จอมพระ	7.19	6.83	5.76	76.51	16.73		18.57
รพ.กาบเชิง	6.60	5.84	3.32	56.98	26.47		30.80
รพ.ลำดวน	6.41	5.98	4.55	71.40	17.49		22.23
รพ.สำโรงทาบ	3.52	3.28	2.66	34.28	14.68		16.39
รพ.บัวเชด	2.77	2.63	2.39	42.53	11.85		13.56
รพ.ศรีณรงค์	5.92	5.72	5.21	96.37	26.48		28.82
รพ.สนม	5.52	5.15	4.18	37.67	14.44		16.90
รพ.พนมดงรัก เฉลิมพระเกียรติ 80พรรษา	3.58	3.39	2.75	33.99	12.11		16.46
รพ.เขวาสินรินทร์	8.00	7.48	7.16	83.35	16.52		19.48
รพ.โนนนารายณ์	5.57	5.37	4.85	39.93	16.43		16.31

# แผนภูมิแสดงเงินบำรุงคงเหลือเทียบกับหนี้สินและภาระผูกพัน รพศ./รพท. เดือน พ.ค.64



# แผนภูมิแสดงเงินบำรุงคงเหลือเทียบกับหนี้สินและภาระผูกพัน ตามกลุ่ม HGR เดือน พ.ค.64



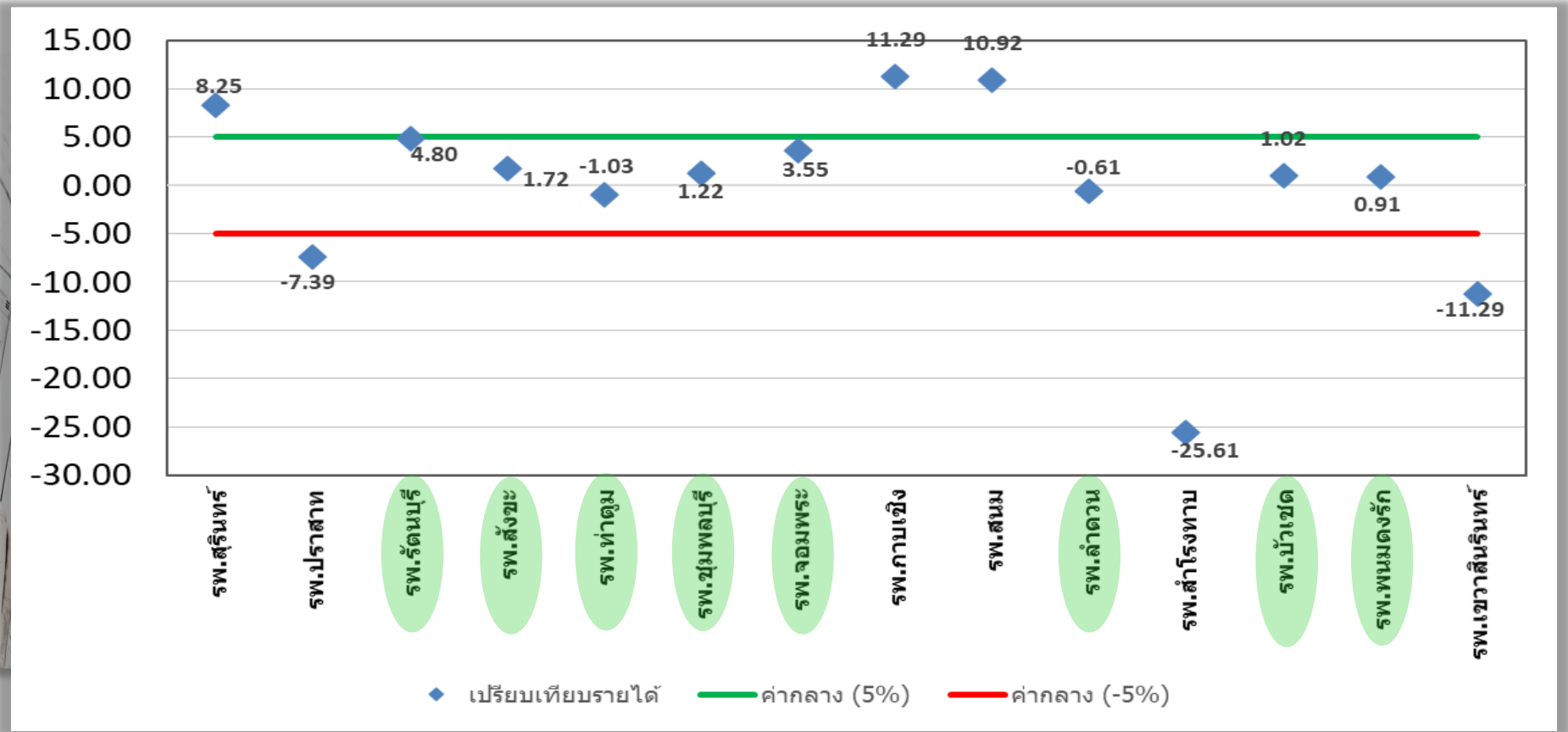


# ผลการดำเนินงาน แผนทางการเงิน (PLANFIN)

พฤษภาคม 2564



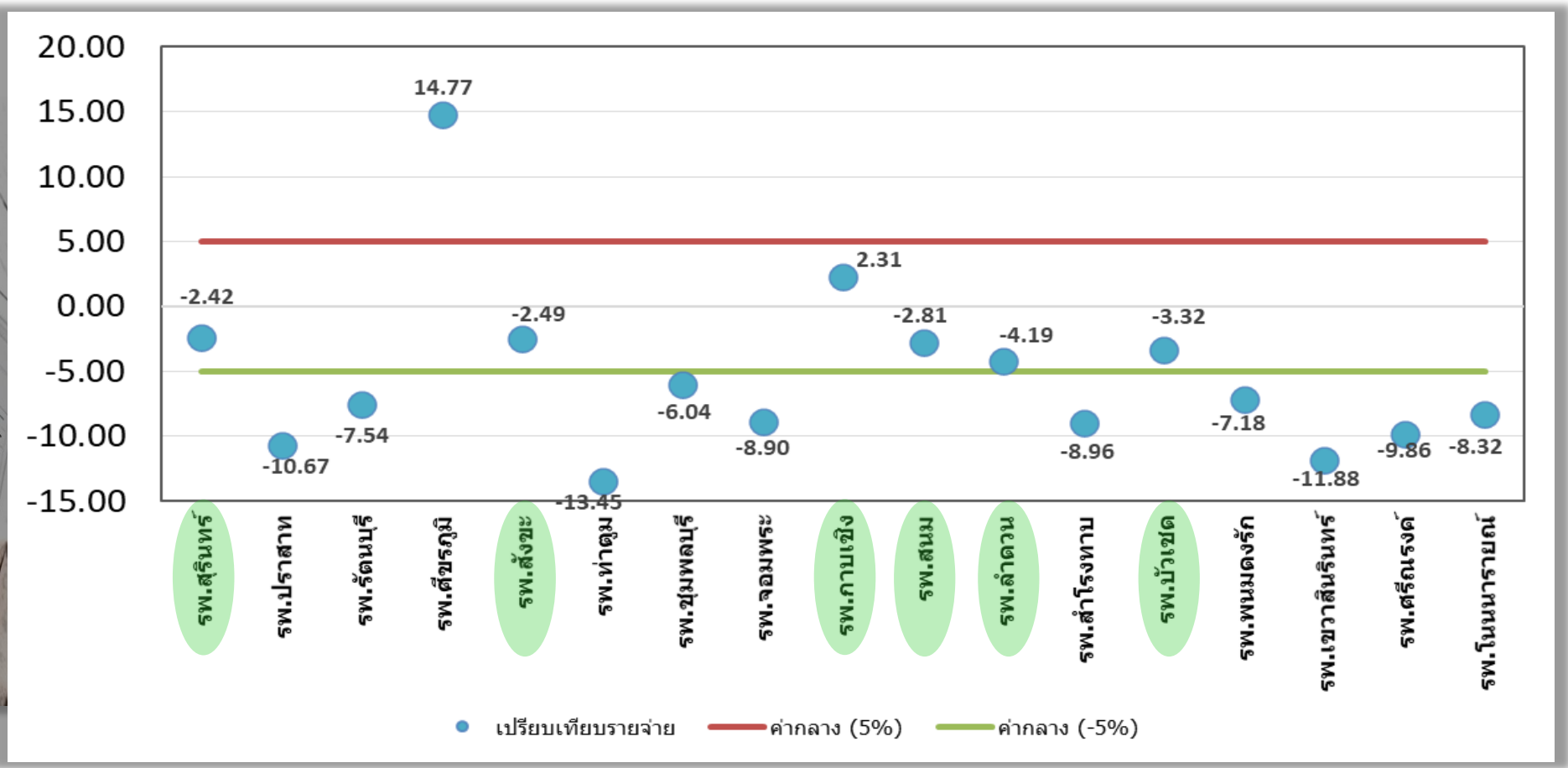
# เปรียบเทียบร้อยละรายได้เพิ่มขึ้นหรือลดลงจากค่ากลางของหน่วยบริการ พฤษภาคม 2564



\* เพิ่มขึ้น/ลดลงมากกว่า 40% รพ.ศีขรภูมิ, รพ.ศรีณรงค์, รพ.โนนทรายณ์ (รายได้อื่นครุภัณฑ์ที่ดินสิ่งก่อสร้างรับโอนจาก สสจ.) รวมถึง รพ.กาบเชิง, ลำโพง, เขวาสินรินทร์  
 \*\* รายได้ไม่เป็นไปตามแผนส่วนใหญ่ จาก EMS, แรงงานต่างด้าว, เมิกตันสังกัด, ประกันสังคม, ค่ารักษาและบริการอื่น)



# เปรียบเทียบร้อยละค่าใช้จ่ายเพิ่มขึ้นหรือลดลงจากค่ากลางของหน่วยบริการ พฤษภาคม 2564

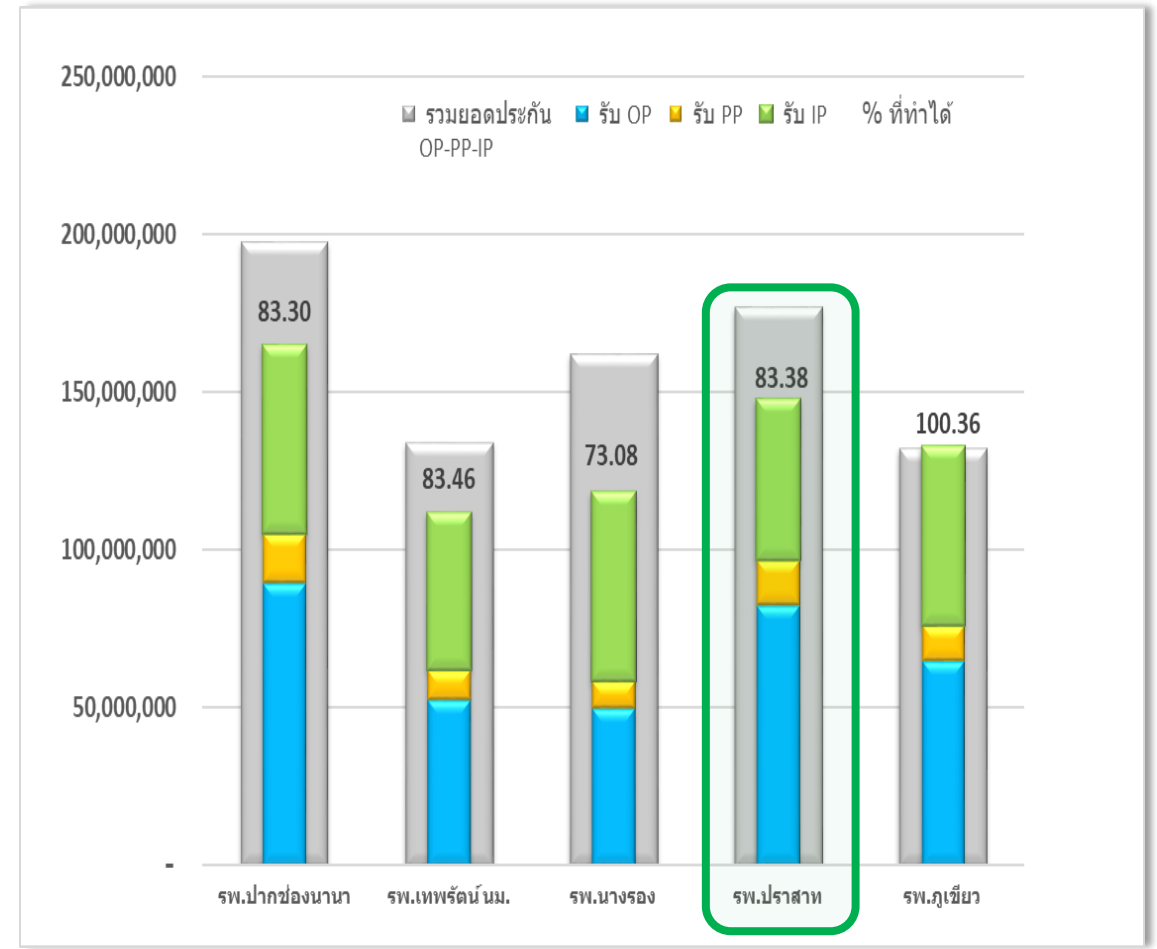
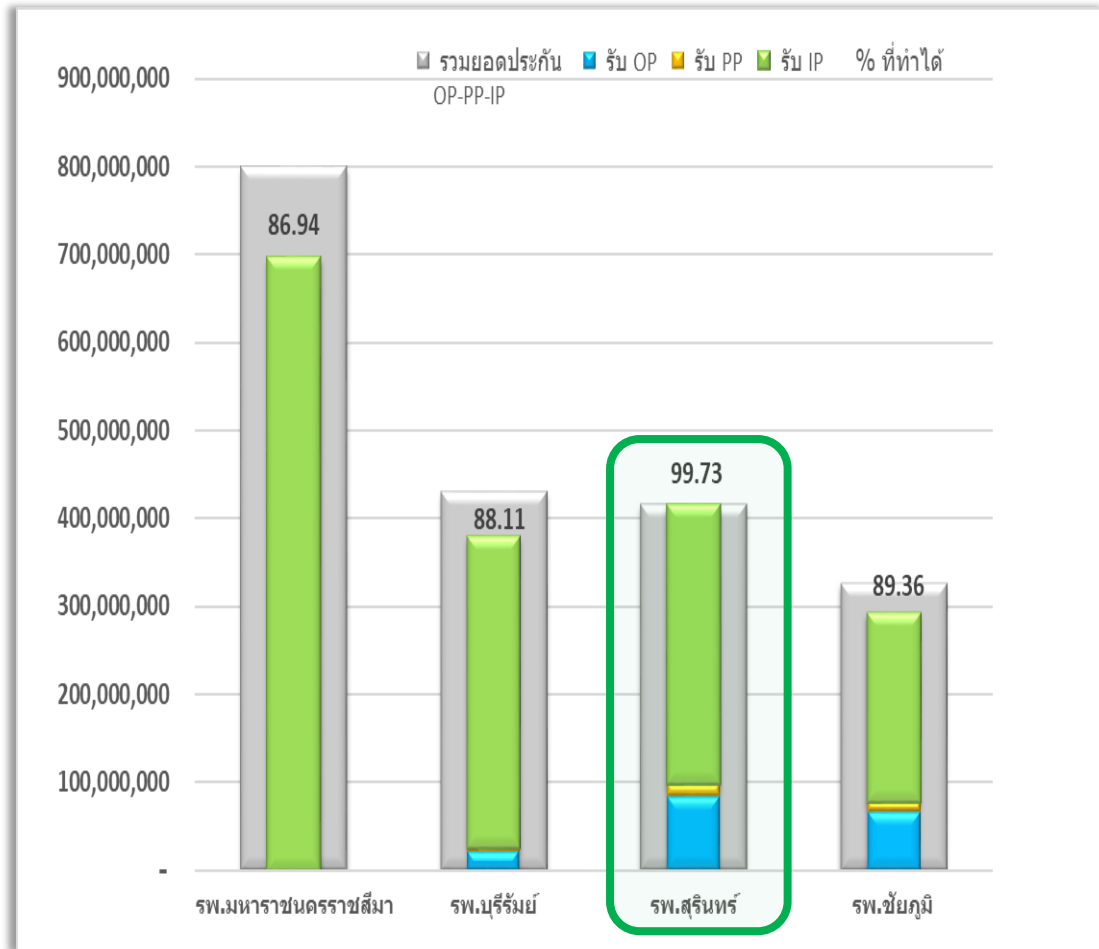


**\*\* ค่าใช้จ่ายไม่เป็นไปตามแผนส่วนใหญ่ จาก วัสดุทันตกรรม, ค่าใช้จ่ายอื่น, วัสดุ, เวช.มิใช่ยา วัสดุการแพทย์, ค่าใช้สอย, วัสดุใช้ไป, วัสดุวิทย์)**

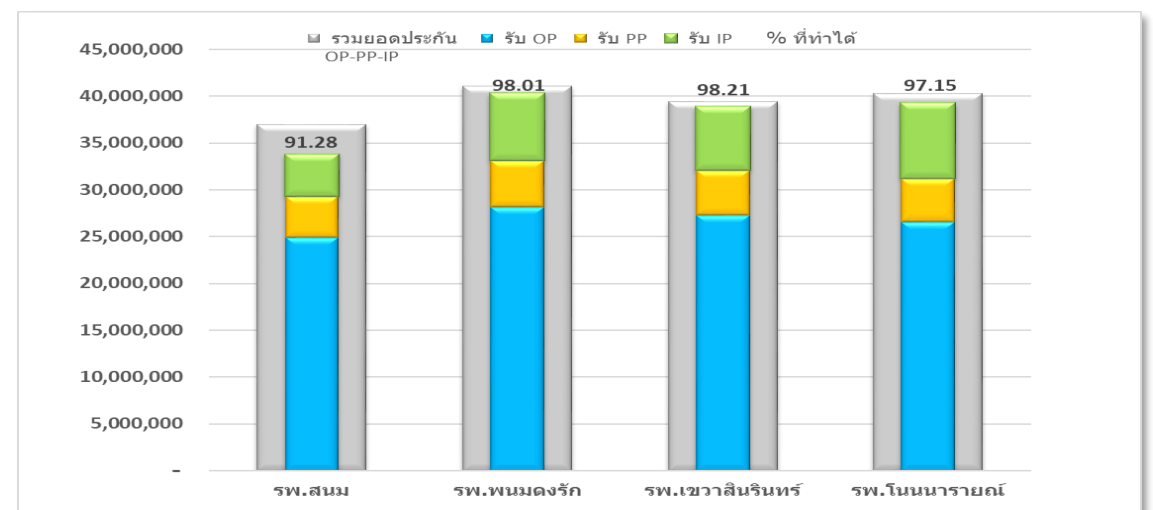
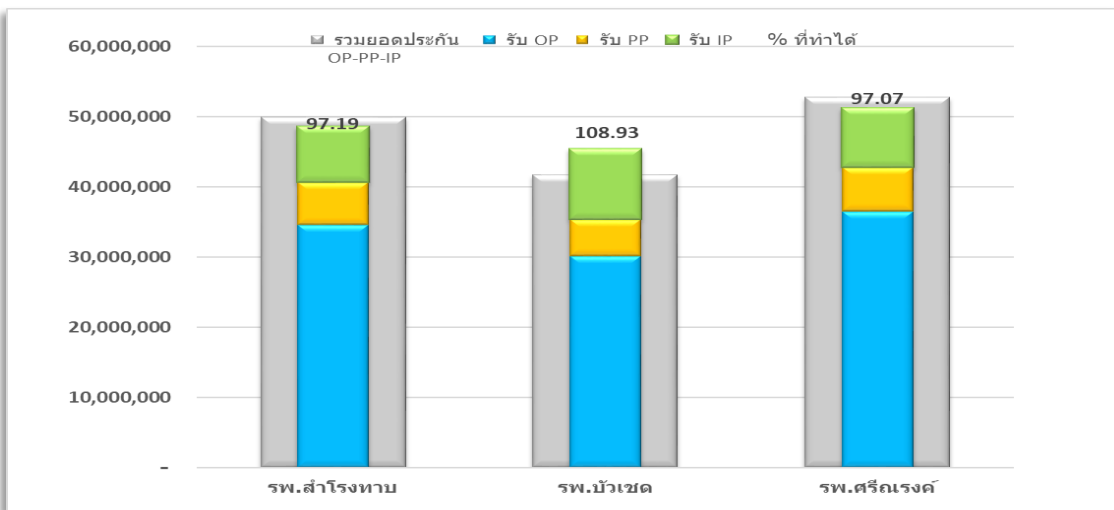
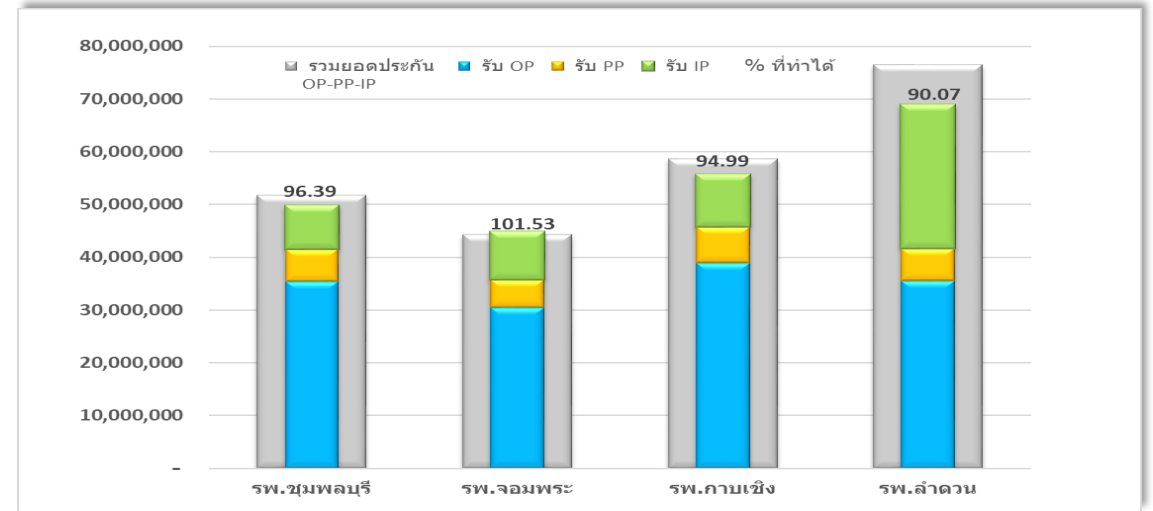
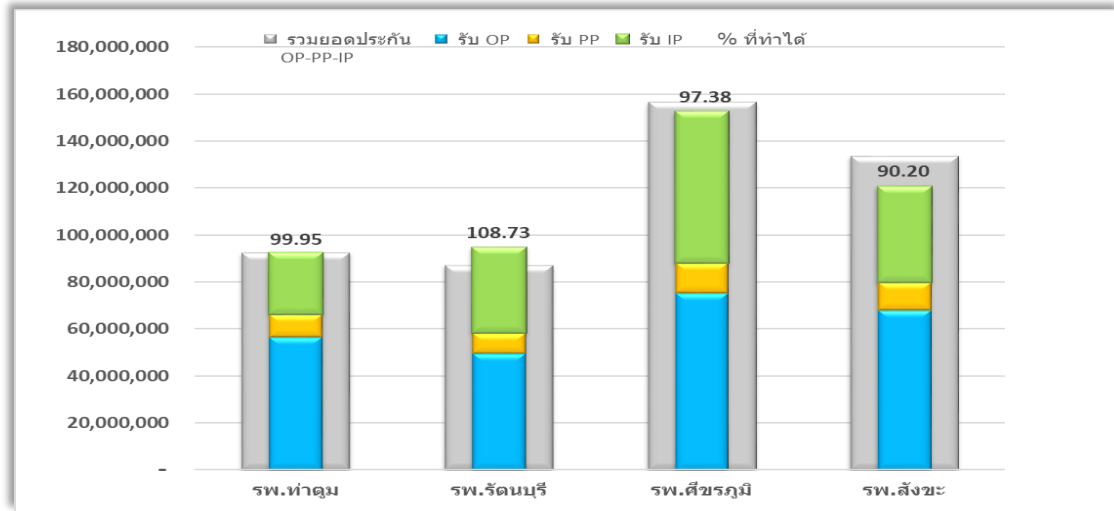
# กำกับติดตาม IP

- เปรียบเทียบผลงาน กับยอดประกันรายรับ OP+PP+IP (8 เดือน)
- ผลการชดเชยกับประมาณการรายรับ IP (8 เดือน)

# แผนภูมิเปรียบเทียบผลงานที่ได้รับจาก สปสช. กับ ยอดประกันรายรับ OP+PP+IP รพศ./รพท. 8 เดือน



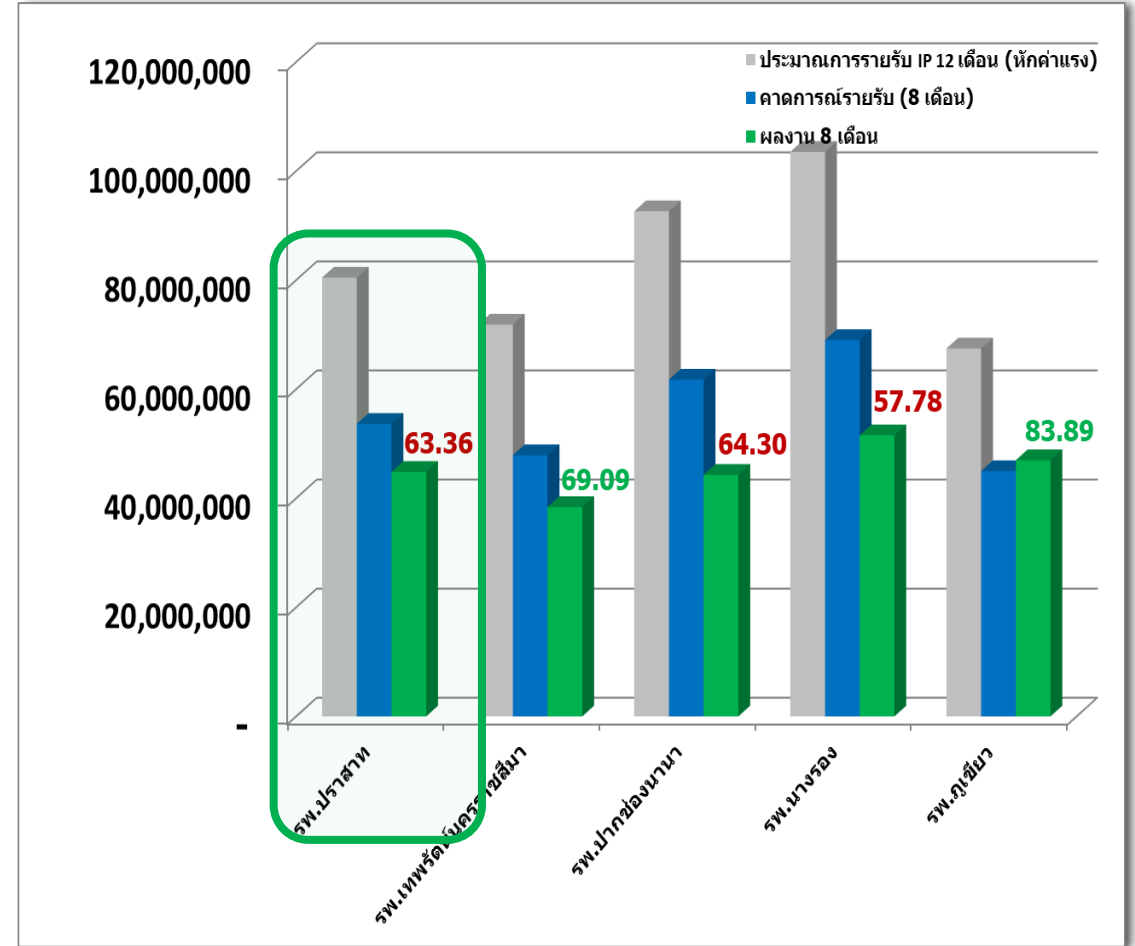
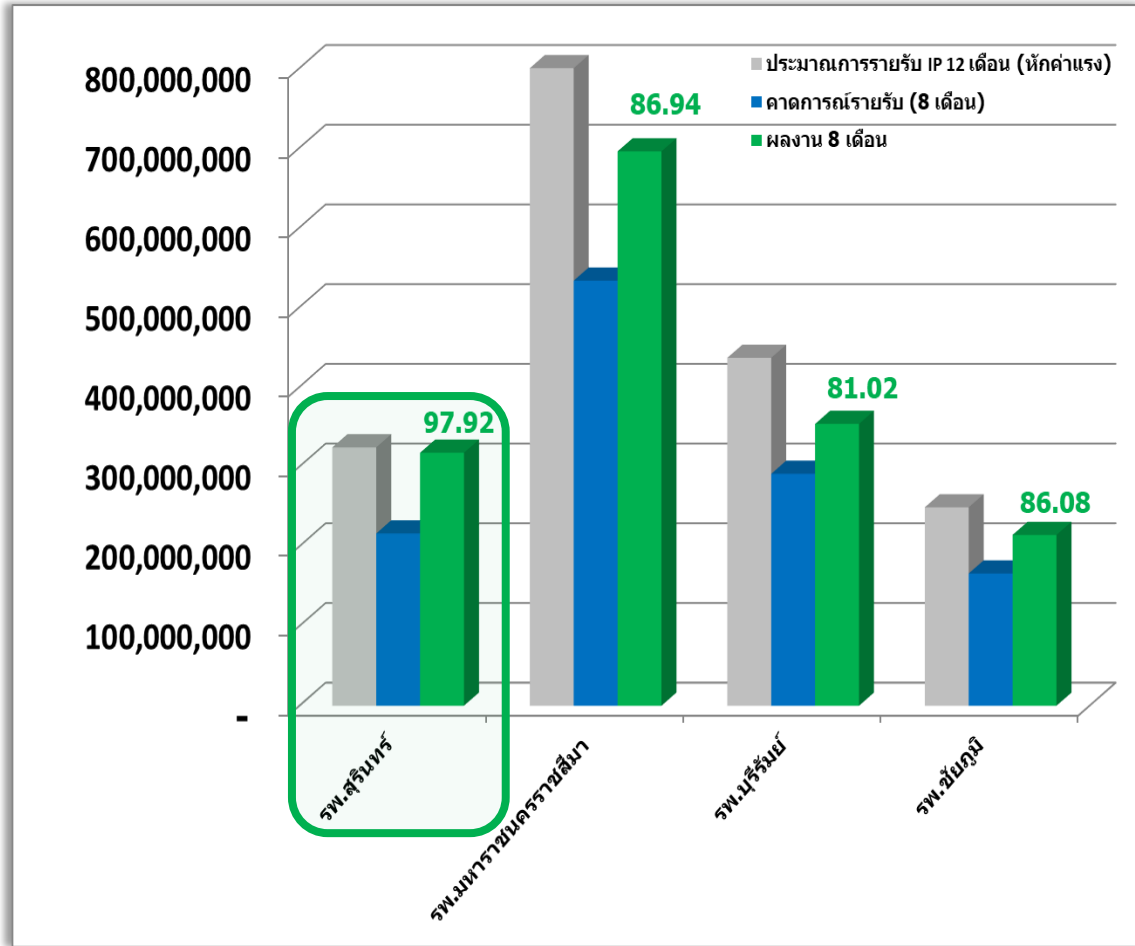
# แผนภูมิเปรียบเทียบผลงานที่ได้รับจาก สปสช. กับ ยอดประกันรายรับ OP+PP+IP ตามกลุ่ม HGR 8 เดือน





ผู้ป่วยใน

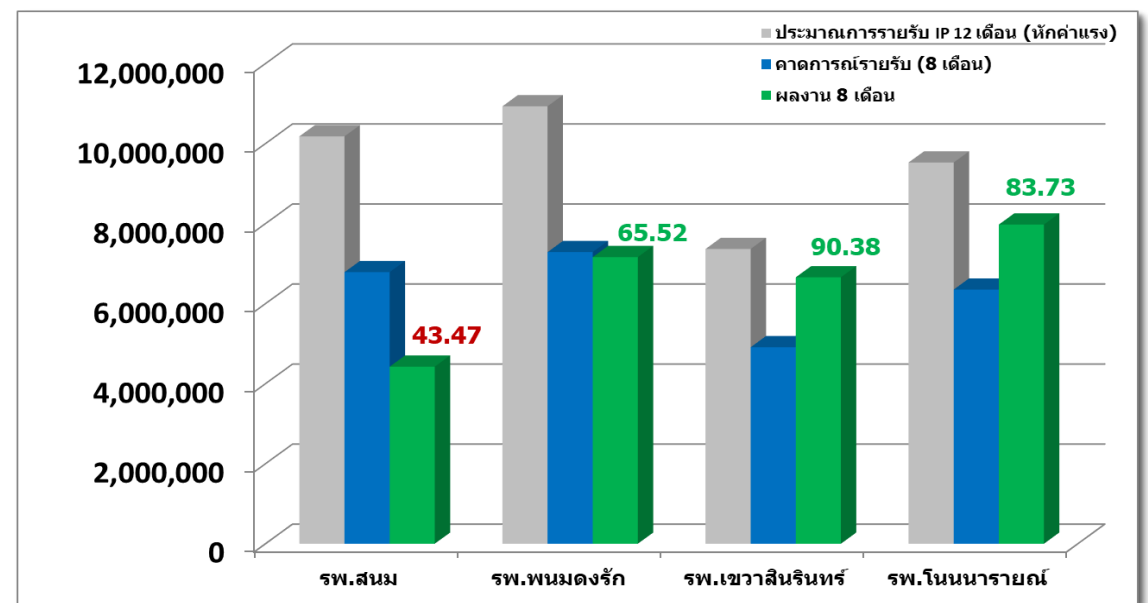
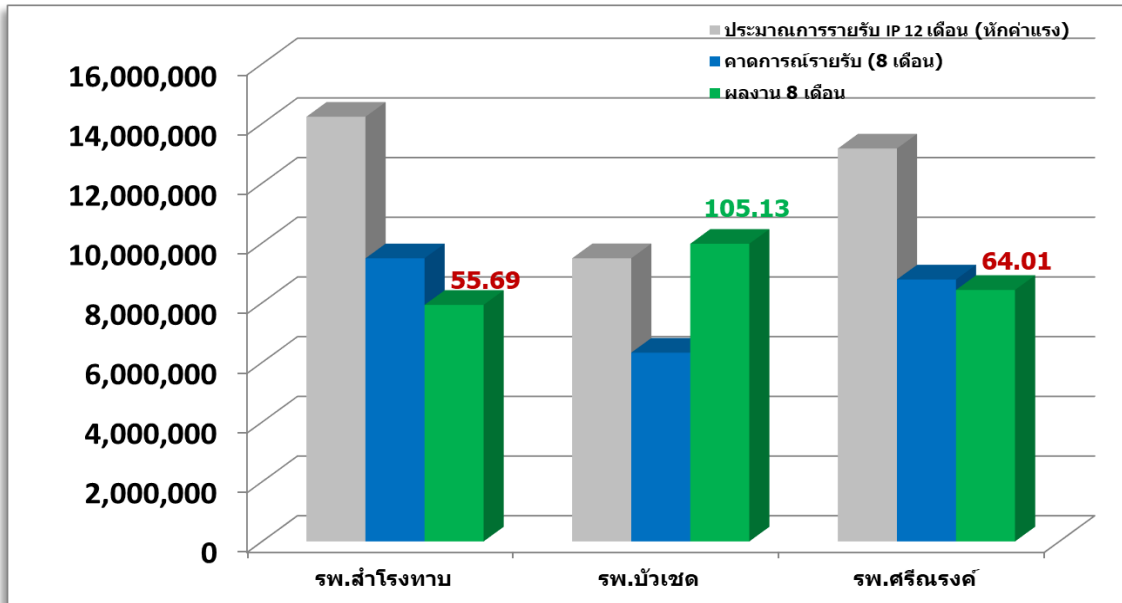
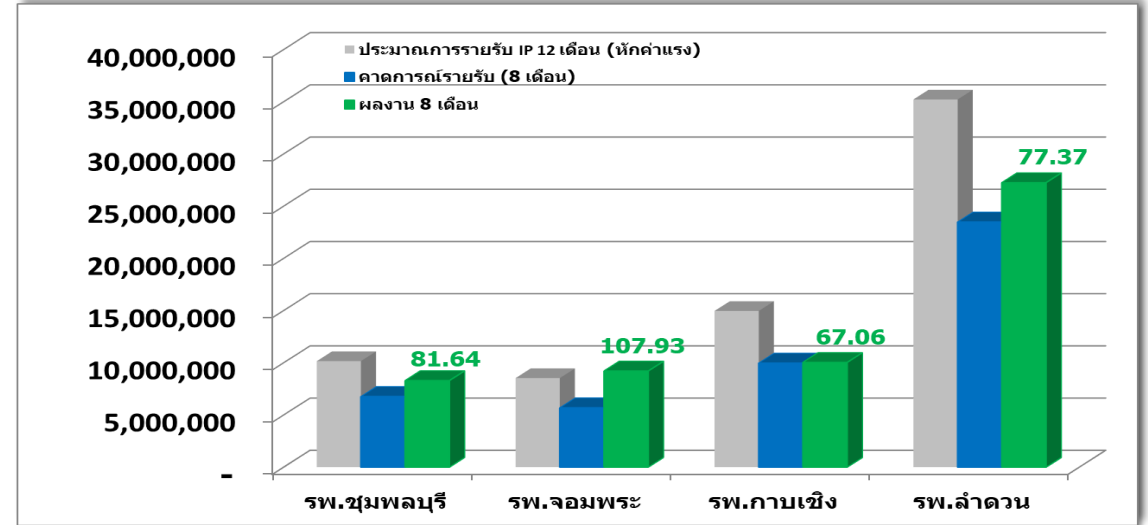
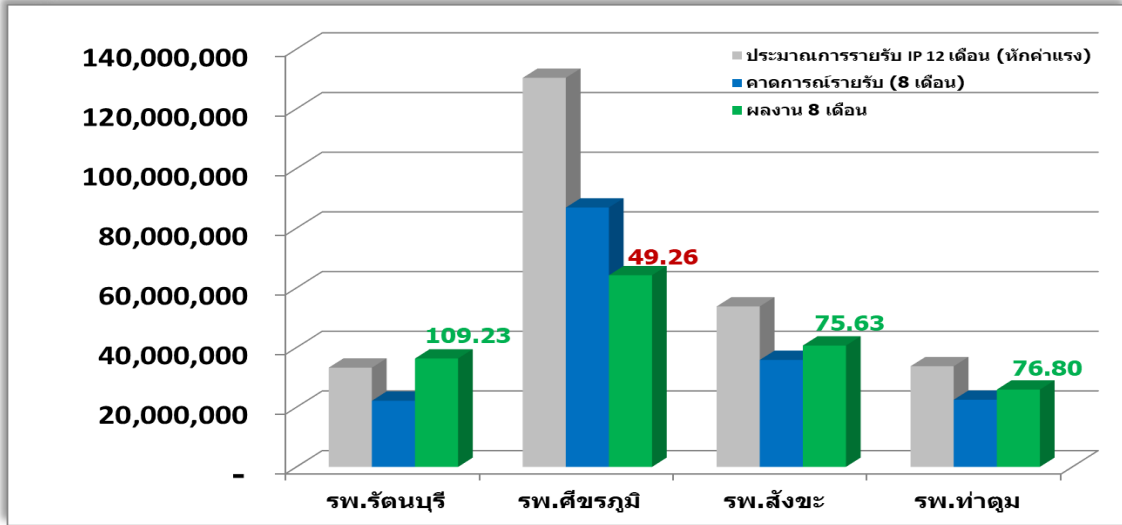
# แผนภูมิแสดงผลงานบริการ IP เทียบกับปริมาณการรายรับ (สะสม) หลังหักค่าแรง รพศ./รพท. **8 เดือน**





ผู้ช่วยใบ

# แผนภูมิแสดงผลงานบริการ IP เทียบกับปริมาณการรายรับ (สะสม) หลังหักค่าแรง ตามกลุ่ม HGR 8 เดือน





# รายละเอียดการโอนเงินกันระดับเขต



## รายละเอียดเงินกันระดับเขต

หน่วยบริการ	รวมรับโอน	จำนวนเงิน ย่อย
<b>รพ.สุรินทร์</b>	<b>1,228,920</b>	
- จัดหา Server		500,000
- HRD		728,920
<b>รพ.ปราสาท</b>	<b>3,600,944</b>	
- กองทุนชดเชยจังหวัด		2,750,944
- ห้อง Negative Pressure		300,000
- ซ่อมแซมบ้านพัก รพ.สต.บ้านพลวง		350,000
- รพ.สต.จึกแดก		100,000
- รพ.สต.ตาเมียง		100,000
<b>รพ.ท่าตูม</b>	<b>1,359,400</b>	
- ปรับเกลี่ยจังหวัด		1,259,400
- รพ.สต.โสมน		100,000
<b>รพ.รัตนบุรี</b>	<b>100,000</b>	
- รพ.สต.ยางสว่าง		100,000
<b>รพ.ชุมพลบุรี</b>	<b>100,000</b>	
- รพ.สต.ยางบ่ออี		100,000

หน่วยบริการ	รวมรับโอน	จำนวนเงิน ย่อย
<b>รพ.จอมพระ</b>	<b>480,000</b>	
- รางวัล Hybrid Data Analysis		380,000
- รพ.สต.หนองสนิท		100,000
<b>รพ.สนม</b>	<b>100,000</b>	
- รพ.สต.หัวงัว		100,000
<b>รพ.พนมดงรักเฉลิมพระเกียรติ 80 พรรษา</b>	<b>561,685</b>	
- รางวัล Hybrid Data Analysis		100,000
- ปรับเกลี่ยจังหวัด		261,685
- รพ.สต.โคกกลาง		100,000
- รพ.สต.บ้านรุน		100,000
<b>รพ.เขวาสินรินทร์</b>	<b>100,000</b>	
- รพ.สต.เขวาสินรินทร์		100,000
<b>รพ.โนนนารายณ์</b>	<b>100,000</b>	
- รพ.สต.คำผง		100,000

รวมทั้งจังหวัด

**7,730,949 บาท**

หมายเหตุ : สปสช.โอนสิ้นเดือน มิ.ย.64

# ผลการคัดเลือกระดับเขต

## Hybrid Data Analysis

โครงการพัฒนาการบริหารจัดการข้อมูลด้านการเงินการคลัง Hybrid Data Analysis เขตสุขภาพที่ ๕

วันที่ ๑๘ มิถุนายน ๒๕๖๔

ณ โรงแรมไอชาน่า โคราช





# ผลการคัดเลือกหน่วยบริการ Hybrid Data Analysis

รางวัล	หน่วยบริการ	เงินรางวัล	เงินพิเศษ	ชื่อรางวัล	รวมเงิน (บาท)
ชนะเลิศ	รพ.ปากช่องนานา	1 ล้านบาท	1.8 แสนบาท	Change Marker	1,180,000
รองชนะเลิศ อันดับ 1	1. รพ.คอนสวรรค์	4 แสนบาท	1.8 แสนบาท	Business intelligent	580,000
	2. รพ.ขำนิ			Service innovation	580,000
รองชนะเลิศ อันดับ 3	1. รพ.บ้านเหลื่อม			Human capital value	380,000
	2. รพ.จอมพระ	2 แสนบาท	1.8 แสนบาท	Closed monitoring mangement	<b>380,000</b>
ชมเชย	1. รพ.พนมดงรัก	1 แสนบาท	-		<b>100,000</b>
	2. รพ.ประโคนชัย	1 แสนบาท	-		100,000
	3. รพ.ภูเขียว	1 แสนบาท	-		100,000
<b>รวมเงิน</b>					<b>3,400,000</b>



**รพ.ค่ายวีรวัฒน์โยธิน**

**เงินที่ได้รับโอนจาก สปสช.**

# เงินสุทธิรายกองทุนจาก สปสช. โรงพยาบาลค่ายวิวัฒน์โยธิน

ระหว่างปีงบประมาณ 2562-2564



กองทุน	2562	2563	2564 (1 ต.ค.63-28 มิ.ย.64)	
1. กองทุนค่าบริการทางการแพทย์				
1.1 กองทุน OP	2,270,667.61	2,486,820.45	<b>1,589,137.15</b>	<b>63.90</b>
1.2 กองทุน IP	573,027.79	474,812.87	<b>640,785.12</b>	<b>134.96</b>
1.3 กองทุน PP	294,900.96	418,773.40	<b>234,382.82</b>	<b>55.97</b>
1.4 กองทุน CENTRAL REIMBURSE	170,681.54	177,190.55	<b>199,143.65</b>	<b>112.39</b>
1.5 งบค่าบริการฯ ที่เบิกจ่ายในลักษณะงบลงทุน	235,762.08	221,330.60	<b>206,012.93</b>	<b>93.08</b>
1.6 งบแพทย์แผนไทย	61,758.43	5,520.00	<b>4,811.58</b>	<b>87.17</b>
1.7 งบตามเกณฑ์คุณภาพผลงานบริการ	43,808.02	1,584.86	-	
2. กองทุนไตวายเรื้อรัง	1,890,000.00	3,334,500.00	<b>4,337,900.00</b>	<b>130.09</b>
3. กองทุนควบคุมป้องกันความรุนแรงของ DM&HT	22,372.00	7,805.00	<b>10,271.00</b>	<b>131.60</b>
4. สวัสดิการรักษายาบาลของพนักงานส่วนท้องถิ่น	5,298,669.54	6,376,724.51	<b>4,281,511.74</b>	<b>67.14</b>
5. พระราชกำหนดเงินกู้ (ค่าบริการคัดกรองและ LAB-COVID)	-	-	<b>213,600.74</b>	-
<b>รวม</b>	<b>10,861,794.92</b>	<b>13,505,062.24</b>	<b>11,717,556.73</b>	<b>86.76</b>

## ติดตามการดำเนินงานเบิกจ่ายตรง สิทธิ อปท.

- การดำเนินงานหน่วยเบิกจ่ายตรง (E-claim)
- ผลการชดเชยปีงบประมาณ 2564



## ติดตามการดำเนินงานเป็นหน่วยเบิกจ่ายตรงค่ารักษา สิทธิ อปท.

อำเภอ	จำนวน รพ.สต.	การจัดทำ Drug Catalogue		ส่งเบิก E-Claim	
		ได้รับ User	จัดทำ Drug แล้ว	สิทธิ อปท.	สิทธิ UC
อ.เมืองสุรินทร์	24	24	24	13	-
อ.ชุมพลบุรี	13	11	11	-	-
อ.ท่าตูม	17	17	17	-	-
อ.จอมพระ	11	11	6	-	-
อ.ปราสาท	23	23	-	-	-
อ.กาบเชิง	10	10	10	-	-
อ.รัตนบุรี	15	15	15	15	15
อ.สนม	10	10	10	2	1
อ.ศีขรภูมิ	21	21	21	6	-
อ.สังขะ	18	18	-	-	-
อ.ลำดวน	5	5	1	-	-
อ.สำโรงทาบ	11	11	5	-	-
อ.บัวเชด	8	8	-	-	-
อ.พนมดงรัก	7	7	-	-	-
อ.ศรีณรงค์	6	6	-	-	-
อ.เขวาสินรินทร์	5	5	-	-	-
อ.โนนนารายณ์	7	1	1	1	-
<b>รวม</b>	<b>211</b>	<b>203</b>	<b>120</b>	<b>37</b>	<b>16</b>



# ประชุมเชิงปฏิบัติการ จัดทำ Drug Catalogue รพ.สต.

1

- วันอังคารที่ 13 กรกฎาคม 2564
- อ.สังขะ / อ.เขวาสินรินทร์
- ลงทะเบียน <https://forms.gle/RD3FRxULWxDHvsUU9>

2

- วันพุธที่ 14 กรกฎาคม 2564
- อ.จอมพระ / อ.บัวเชด
- ลงทะเบียน <https://forms.gle/xKbZYz3A67JzsUD86>

3

- วันอังคารที่ 20 กรกฎาคม 2564
- อ.ปราสาท / อ.พนมดงรัก
- ลงทะเบียน <https://forms.gle/NhbxDMpthfjWNJLf8>

4

- วันพุธที่ 21 กรกฎาคม 2564
- อ.สำโรงทาบ / อ.ศรีณรงค์ / อ.โนนนารายณ์
- ลงทะเบียน <https://forms.gle/t5rxqdD8kXZcnHpK8>



# ผลงานการชดเชยเบิกจ่ายตรงค่ารักษา **สิทธิ อปท.** ปีงบประมาณ 2564 (1 ต.ค. 63 - 28 มิ.ย. 64)

1. อ.รัตนบุรี	จำนวนเงิน
รพ.สต. กุดขาคิม	254,781.50
รพ.สต. แก	211,924.00
รพ.สต. ชาติ	163,643.25
รพ.สต. เบ็ด	154,417.50
รพ.สต. ไร่	129,165.10
รพ.สต. หนองบัวบาน	125,051.50
รพ.สต. ทับใหญ่	110,966.50
รพ.สต. น้ำเขียว	110,687.05
รพ.สต. บ้านหนองกระทุง	97,125.00
รพ.สต. บ้านบึง	56,842.25
รพ.สต. ยางสว่าง	37,393.25
รพ.สต. บ้านดอนแรด	33,313.00
รพ.สต. บ้านคอนสวรรค์	33,204.00
รพ.สต. หนองบัวทอง	23,117.74
รพ.สต. บ้านดินแดง	13,942.00
<b>รวม</b>	<b>1,555,573.64</b>

2. อ.เมือง	จำนวนเงิน
รพ.สต. นอกเมือง	93,234.20
รพ.สต. เพี้ยราม	22,093.50
รพ.สต. ราม	20,330.75
รพ.สต. สวาย	16,743.50
รพ.สต. แสงพันธ์	12,223.75
รพ.สต. แกใหญ่	7,905.00
รพ.สต. บ้านสำโรงโคกเพชร	5,440.00
รพ.สต. ท่าสว่าง	4,247.50
รพ.สต. เจริญ	1,722.00
รพ.สต. บ้านกาเกาะ	1,567.50
รพ.สต. นาบัว	1,459.00
รพ.สต. ตาอ้อ	1,406.50
รพ.สต. ตั้งใจ	446.00
<b>รวม</b>	<b>188,819.20</b>



# ผลงานการชดเชยเบิกจ่ายตรงค่ารักษา **สิทธิ อปท.** ปีงบประมาณ 2564 (1ต.ค.63-28 มิ.ย.64)

<b>3. อ.ศึขรภูมิ</b>	จำนวนเงิน
รพ.สต.ชวาวใหญ่	4,885.00
รพ.สต.บ้านคาละแมะ	600.00
รพ.สต.ช่างปี	170.00
รพ.สต.ผักไหม	150.00
รพ.สต.ตรมไพร	100.00
รพ.สต.บ้านนาทม	50.00
<b>รวม</b>	<b>5,955.00</b>

<b>4. อ.สนม</b>	จำนวนเงิน
รพ.สต.แคน	19,010.41
รพ.สต.บ้านสองห้อง	9,232.95
<b>รวม</b>	<b>28,243.36</b>

<b>5. อ.โนนนารายณ์</b>	จำนวนเงิน
รพ.สต.บ้านซาด	14,523.00
<b>รวม</b>	<b>14,523.00</b>



# Thank You