



การขับเคลื่อนและพัฒนา “สุขภาวะเด็กปฐมวัย”

จังหวัดสุรินทร์ ปีงบประมาณ 2564

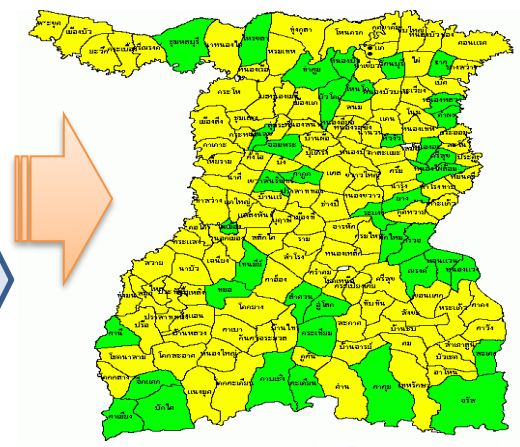
(ตุลาคม 2563- มิถุนายน 2564)



กลุ่มงานส่งเสริมสุขภาพ

การพัฒนาระบบบริการเด็กปฐมวัย เพื่อส่งเสริมให้เด็ก 0-5 ปี มีพัฒนาการสมวัยด้วย6BB ควบคู่กับการขับเคลื่อนโครงการมหัศจรรย์ 1000 วันพลัส จังหวัดสุรินทร์ ปี 2564

ตำบลนาร่อง ปี 2563-2564



จังหวัดสุรินทร์

ขับเคลื่อนงานลงสู่ระดับพื้นที่ : แผนปฏิบัติการกลุ่มเด็กปฐมวัย และ แผนปฏิบัติการกลุ่มอนามัยมารดา ปี2564

การพัฒนาเรื่องนมแม่ ปี 2564

การขับเคลื่อนงาน

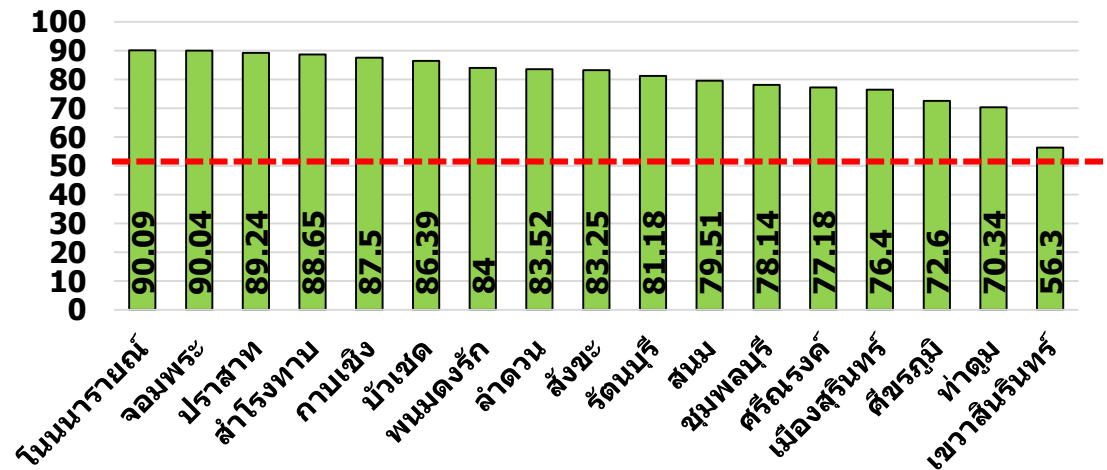
1. พัฒนาผู้รับผิดชอบงาน พรบ.ควบคุมการส่งเสริมการตลาดอาหารสำหรับทารก และเด็กเล็ก พ.ศ. 2560 ครบ 17 อำเภอ
2. ทำบัตรพนักงานเจ้าหน้าที่ ตามพรบ.
3. App. 9 ย่าง เพื่อสร้างลูก
4. ส่งเสริมเลี้ยงลูกด้วยนมแม่



Output Outcome

เด็ก0-6 เดือน
ดื่มนมแม่อย่างเดียว ร้อยละ **80.62**
(เกณฑ์ 50%)

ตำบลนำร่องเลี้ยงนมแม่อย่างเดียว: 40 ตำบล
พื้นที่ต้นแบบ : ตำบลธานี อ.ปราสาท



การดำเนินงานพัฒนาและแก้ไขปัญหาด้านพัฒนาการ ปี 2564

บุคลากร

เพิ่ม CPM งานกระตุ้นพัฒนาการ*'
มีระบบพี่เลี้ยง จังหวัด Node อำเภอ
Re-Coaching โดย : ร่วมกับศูนย์วิชาการเขต 9 พี่เลี้ยงอำเภอ

M&E

M&E โดยผู้บริหารทุกระดับ

บริการ

บริการ : เชิงรุก –เชิงรับ ภายใต้มาตรการ DMHTT
ติดตาม : อสม. ไลน์ อัดวิดีโอส่ง

ข้อมูลรายงาน

คืนข้อมูล: M&E ไลน์ หนังสือราชการ

Re Coaching : พี่เลี้ยงอำเภอ Updateโปรแกรม

การแก้ไข นำเข้าHDC : Admin จังหวัด/อำเภอ



การแก้ไขปัญหาโภชนาการเด็กปฐมวัย

โครงการแก้ไขปัญหาโลหิตจาง



การขับเคลื่อนอาหารมือเข้า สถานพัฒนาเด็กปฐมวัย



นายอำเภอ เป็นประธาน
ขับเคลื่อน 17 อำเภอ

การจัดหาอุปกรณ์ทดแทน



เครื่องวัดส่วนสูง
229 เครื่อง



เตียงวัดความยาว
พร้อมเบาะรองนอน
157 เครื่อง



เครื่องชั่งน้ำหนักเด็กทารก
แบบดิจิทัล
157 เครื่อง

การประเมินผลภาวะโภชนาการเด็ก

☒ ร้อยละของเด็กอายุ 0-5 ปี สูงดีสมส่วน และส่วนสูงเฉลี่ยที่อายุ 5 ปี เขตสุขภาพที่ 9 จังหวัดสุรินทร์ ปีงบประมาณ2564

B หมายถึง จำนวนเด็กอายุ 0-5 ปีที่มีน้ำหนักและส่วนสูงอยู่ในเกณฑ์
A หมายถึง จำนวนเด็กอายุ 0-5 ปีที่มีส่วนสูง

ตำบล	ไตรมาส 1								
	เด็ก 0-5 ปี B1	ช่วงวัย B2	ร้อยละ ช่วงวัย B2	สูงดีสมส่วน A1	ร้อยละ สูงดีสมส่วน	เด็กอายุ 5 ปี			
						วัดส่วนสูง	ผลรวมส่วนสูง	ส่วนสูงเฉลี่ย	วัดส่วนสูง
เมืองสุรินทร์	10,083	8,790	87.18	5,529	62.90	911	97,952	107.52	81
ชุมพลบุรี	2,930	2,791	95.26	1,533	55.00	278	30,409	109.38	25
ท่าตูม	3,947	3,478	88.12	2,165	62.25	365	39,800	109.04	23
จอมพระ	3,007	2,830	94.11	1,491	52.69	284	30,737	108.23	22
ปราสาท	7,588	6,582	86.74	4,071	61.85	564	61,344	108.77	58
กาบเชิง	3,107	2,346	75.51	1,175	50.09	208	22,184	106.65	14
รัตนบุรี	3,814	3,537	92.74	2,233	63.13	319	34,652	106.63	34
สนม	1,656	1,524	92.03	858	56.30	166	18,080	108.92	11
ศีขรภูมิ	6,226	5,561	89.32	3,251	58.46	503	54,454	108.26	54

Timelineการขับเคลื่อนการแก้ไขปัญหาโลหิตจาง และ กิจกรรมอาหารเข้า จังหวัดสุรินทร์ ปี 2564 (ระดับจังหวัด)

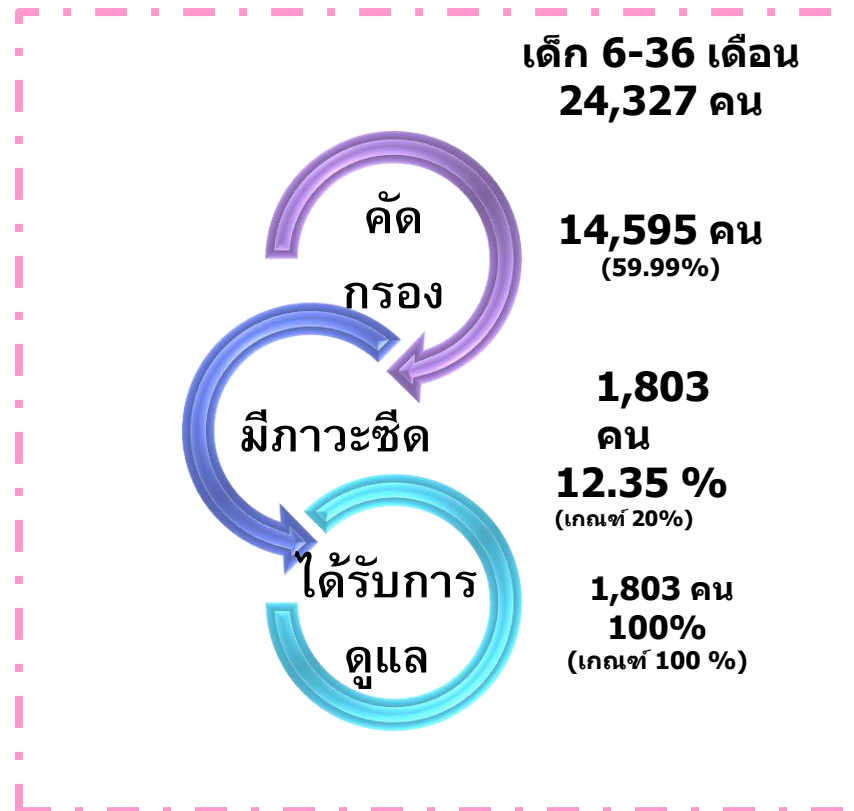
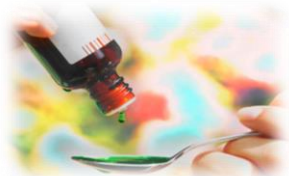
- ต.ค.63 จัดทำแนวทางการดูแลAnemia ทำแผนขับเคลื่อนงาน
- พ.ย.63 สสำรวจความพร้อม และจัดส่งแนวทางการดำเนินงานAnemia & อาหารเข้า
- ธ.ค.63 ทำโครงการรองรับแผนฯ จัดประชุมชี้แจง คืบข้อมูลรายงาน เสนอโครงการงบ PPA-2564
- ม.ค.64 คืบข้อมูลรายงาน แจ้งนำเข้าLAB FU ติดตามการMOUงบ PPA-2564
- ก.พ.64 แจ้งขับเคลื่อนอาหารเข้า แจ้งทำโครงการรองรับงบ PPA-2564 คืบข้อมูลรายงาน
- มี.ค.64 จัดทำฐานเป้าหมายงาน Anemia ประชุมติดตาม ครั้งที่ 1
- เม.ย.64 คืบข้อมูลรายงาน
- พ.ค.64 ประชุมติดตามงบ PPA -2564 เขตสุขภาพที่ 9
- มิ.ย.64 รับตรวจราชการ รอบ ที่ 2-2564 , ประชุมติดตามงาน ครั้งที่ 2 (28 มิ.ย.64)



ผลการดำเนินงานและสถานะสุขภาพ
กลุ่มเด็กปฐมวัย
เดือน ตุลาคม 2563 – มิถุนายน 2564

ผลการดำเนินงานแก้ไขปัญหาลอहितจาง กลุ่มเด็กอายุ 6-36 เดือน จังหวัดสุรินทร์ ปี 2564

ดำเนินการครบ
ทั้ง 17 อำเภอ



ที่มา การประชุมติดตามงานฯ 28ม.ย.64

ผลการดูแล รอประมวลผลหลังทานยาครบ 3 เดือน
และสรุปรายงานโครงการ เดือน กรกฎาคม 2564

สพด.ที่มีการจัดกิจกรรมอาหารเข้า เรียบร้อยแล้ว (ตามบริบทพื้นที่)

ลำดับ	อำเภอ	สพด. ทั้งหมด (แห่ง)	มีกิจกรรมอาหารเข้า (แห่ง)	ในพื้นที่ (ตำบล)	ตำบลที่ดำเนินการ			
1	เมืองสุรินทร์	64	0	0				
2	ชุมพลบุรี	29	2	2	หนองเรือ(1)	ชุมพลบุรี(1)		
3	ท่าตูม	49	1	1	ท่าตูม(1)			
4	จอมพระ	28	28	9	ทุกตำบลในเขต อ.จอมพระ			
5	ปราสาท	62	8	3	ดानी(3)	โคกยาง(2)	ไหล(3)	
6	กาบเชิง	28	8	4	คูตัน(1)	ด่าน(4)	กาบเชิง(2)	ตะเคียน(1)
7	รัตนบุรี	52	0	0				
8	สนม	17	3	3	สนม(1)	ห้วยวัง(1)	แคน(1)	
9	ศีขรภูมิ	52	5	3	ระแงง(2)	ขาวใหญ่(1)	หนองขาว(2)	
10	สังขะ	54	10	4	บ้านจารย์(4)	ตาตม(3)	เทพรักษา(1)	กระเทียม(1)
11	ลำดวน	15	8	3	ด.ลำดวน(4)	ตะเปียงเตี้ย(3)	อุโลก(1)	
12	สำโรงทาบ	24	3	2	กระออม(2)	หนองไผ่ล้อม(1)		
13	บัวเชด	23	23	6	ทุกตำบลในเขต อ.บัวเชด			
14	พนมดงรัก	19	3	2	บักได(2)	จึกแตก(1)		
15	ศรีณรงค์	16	3	1	ณรงค์(3)			
16	เขวาสินรินทร์	13	3	1	ตาถูก (3)			
17	โนนนารายณ์	23	6	1	คำผง(6)			
	รวมทั้งสิ้น	568	114	45				ที่มา สรุปการประชุมติดตามงานฯ 28 มิย.64

หมายเหตุ : ตำบลอื่นๆ ที่ยังไม่มี อยู่ระหว่างประสานการดำเนินงาน

รูปแบบอาหารเข้ามือเข้า

1. ครู ศพด. จัดทำอาหารให้เด็กทานในมือเข้า ที่ ศพด.
2. เด็กดีมนม ร่วมกับไข่,แซนวิช, กล้วย ก่อนเข้าเรียน
3. เด็กดีมนมเข้า ก่อนเข้าเรียน
4. ผู้ปกครองห่อข้าวมาให้เด็กทานที่ ศพด. ทุกวัน
5. เด็กนำอาหารมาทานร่วมกัน 1 ครั้ง/สัปดาห์ ร่วมกับนโยบาย "นุ่งชิ้นหัวปิ่นโต" (วันศุกร์ หรือ วันพุธ ตามบริบทพื้นที่)
6. ผู้ปกครองจัดอาหารให้ทานที่บ้าน ส่งภาพทางไลน์แก่ครู
7. ครูตรวจสอบการทานอาหารมือเข้า+ให้ผู้ปกครองจัดอาหารมาให้เด็กทานที่ศพด. กรณีไม่ได้ทานที่บ้าน
7. ครูตรวจสอบการทานอาหารมือเข้า และแนะนำผู้ปกครอง

**ตัวอย่างกิจกรรม อาหารมือเช้า
ในศูนย์เด็กเล็ก
เขตจังหวัดสุรินทร์ ปี 2564**

การจัดกิจกรรมดำเนินงานอาหารเช้าสำหรับกลุ่มเด็กปฐมวัย สพด.บ้านโคกโดง สพด.บ้านไพล และสพด.วัดราษฎร์นิยม ตำบลไพล

๑. ภาคิเครือข่ายที่มีส่วนร่วมจัดกิจกรรมประกอบด้วย

อปท. /สพด. /ผู้ปกครอง/รพ.สต./ภาคิเครือข่าย

๒. รูปแบบการขับเคลื่อนกิจกรรม

๑. มีการประชุมชี้แจงหาแนวทางร่วมกันกับทุกภาคส่วน

๒. มีการอบรมให้ความรู้ในเรื่องของภาวะโภชนาการเด็กปฐมวัย

๓. แหล่งงบประมาณจัดอาหารมือเช้า

องค์การบริหารส่วนตำบลไพล และภาคิเครือข่าย สนับสนุนงบประมาณ

๔. รูปแบบอาหารมือเช้า

องค์การบริหารส่วนตำบลไพล สนับสนุนนมพาสเจอร์ไรด์เป็นอาหารเช้า โดยคุณครูจะแจกเด็กทุกคน

ทุกเช้าก่อนเข้าเรียน ทั้ง ๓ แห่ง

และ มีสพด. จำนวน ๑ แห่ง คือ สพด.บ้านโคกโดง มีผู้ปกครองห่อข้าวจากบ้านมาให้นักเรียนได้รับ

ประทานอาหารเช้าร่วมกันที่ สพด.



ผลการจัดกิจกรรมอาหารเช้า ในศพด. ปี 2564 อำเภอสังขะ



รูปแบบอาหารเช้า

: ครู ศพด. จัดทำอาหารมือแก่เด็ก

แหล่งงบประมาณ

: มุนิธิศุภลนิมิต 10 บาท อบต.อุดหนุน
และ ผู้ปกครอง บริจาคร่วม

พื้นที่

: ศพด.ทุกแห่ง ในเขต อบต.ต.ตาตุม (3)
ต.เทพรักษา(3) และ ต.บ้านจารย์ (4)
อำเภอสังขะ



รูปแบบอาหารเช้า

: ครูจัดทำอาหาร ช้อนมให้เด็กทาน

แหล่งงบประมาณ

: อบต, เทศบาล สนับสนุนงบ
ผู้ปกครอง บริจาคร่วม

พื้นที่

: ต.กระเทียม อ.สังขะ

ผลการจัดกิจกรรมอาหารเช้า ในศพด. ปี 2564 อำเภอกาบเชิง

ลำดับ	ศพด.	ตำบล	รูปแบบการจัดกิจกรรม อาหารเช้า	แหล่งงบประมาณที่ใช้ในการ จัดกิจกรรม
1	วัดอุดมพรหมวิหาร	คูตัน	ไข่ต้ม+นมมารับประทาน อาหาร ก่อนเข้าเรียน	-
2	ศพด.บ้านสนวน	ด่าน	มีอาหารเช้าทุกวัน	งบประมาณกองทุน หลักประกันสุขภาพ
3	ศพด.บ้านโจรก	ด่าน	มีอาหารเช้าทุกวัน	งบประมาณกองทุน หลักประกันสุขภาพ
4	ศพด.บ้านกระหม	ด่าน	มีอาหารเช้าทุกวัน	งบประมาณกองทุน หลักประกันสุขภาพ
5	โพนทอง	ด่าน	ห่ออาหารเข้มารับทานร่วมกัน ทุกวันพุธ	-
6	บ้านปราสาทเบง	กาบเชิง	นม	เทศบาลตำบลกาบเชิง
7	ศพด.บ้านสกล	ตะเคียน	มีอาหารเช้าทุกวัน	เงินบริจาคองค์กรเอกชน
8	ศพด.วัดบ้านกาบเชิง	กาบเชิง	มีอาหารเช้า (นม) ทุกวัน	เทศบาลตำบลกาบเชิง



กิจกรรม"อาหารเข้า" ในศูนย์พัฒนาเด็กเล็ก อ.บัวเขต

ตำบลดรสมี่ทั้งหมด 4 ศูนย์

- สำรวจพฤติกรรมการรับประทานอาหารเข้าของเด็ก
- ย้ายนมบ้ายมารับประทานช่วงเช้าพร้อมผลไม้(กล้วย)

ตำบลดวาโพนมี่ทั้งหมด 5 ศูนย์

- สำรวจพฤติกรรมการรับประทานอาหารเข้าของเด็ก
- ย้ายนมบ้ายมารับประทานช่วงเช้าพร้อมผลไม้(กล้วย)



กิจกรรม"อาหารเช้า" ในศูนย์พัฒนาเด็กเล็ก อ.ศรีณรงค์

ศพด.	ตำบล	รูปแบบการจัดกิจกรรมอาหารเช้า	แหล่งงบที่ใช้ในการจัดกิจกรรม	ภาพกิจกรรม
อบต. ณรงค์	ณรงค์	-สอบถามการทานข้าวเช้าจากผู้ปกครอง -แจกนมกล่องให้กับเด็กที่ยังไม่ได้ทานข้าวเช้า -ผู้ปกครองสนับสนุนแซนวิชให้ทานมือเช้าในบางวัน	งบ อบต. /อาหารเช้า สนับสนุนจากผู้ปกครอง	
หลักเมืองศรีณรงค์	ณรงค์	-สอบถามการทานข้าวเช้าจากผู้ปกครอง -แจกนมกล่องให้กับเด็กที่ยังไม่ได้ทานข้าวเช้า -ผู้ปกครองสนับสนุนแซนวิชให้ทานมือเช้าในบางวัน	งบ อบต. /อาหารเช้า สนับสนุนจากผู้ปกครอง	
วัดสว่างหนองคู	ณรงค์	-สอบถามการทานข้าวเช้าจากผู้ปกครอง -แจกนมกล่องให้กับเด็กที่ยังไม่ได้ทานข้าวเช้า -ผู้ปกครองสนับสนุนซาลาเปาให้ทานมือเช้าในบางวัน	งบ อบต. /อาหารเช้า สนับสนุนจากผู้ปกครอง	

กิจกรรม"อาหารเข้า" ในศูนย์พัฒนาเด็กเล็ก อ.ศีขรภูมิ

ลำดับ	ศพด.	ตำบล	รูปแบบ	แหล่งงบประมาณ
1.	เทศบาลศีขรภูมิ	ระแงง	จัดให้อาหารเข้าหลังกิจกรรมหน้าเสาธงทุกวัน	อปท.
2.	บ้านระเวียง	ระแงง	จัดให้ทานไข่ต้มและนมในตอนเช้าหลังกิจกรรมหน้าเสาธงทุกวัน	อปท.
3.	ขวาวใหญ่	ขวาวใหญ่	จัดให้ทานไข่ต้มและนมในตอนเช้าหลังกิจกรรมหน้าเสาธงทุกวัน	อปท.
4.	บ้านหนองไฮ	หนองขวาว	จัดให้อาหารว่าง/นมหลังกิจกรรมหน้าเสาธงทุกวัน	อปท.
5.	บ้านโนนสวรรค์	หนองขวาว	จัดให้มรอาหารว่างกินนมในตอนเช้าหลังกิจกรรมหน้าเสาธงทุกวัน	อปท.



ผลการดำเนินงานอาหารเช้าสำหรับกลุ่มเด็กปฐมวัย อำเภอสนม

ศพด.บ้านพลับ-ค้อต.สนม



แจกนมให้ทานตอนเช้า และมีการเช็คทุกวันว่า
ได้ทานอาหารเช้ามาหรือไม่



ศพด.ห้วยจ้าว ต.ห้วยจ้าว



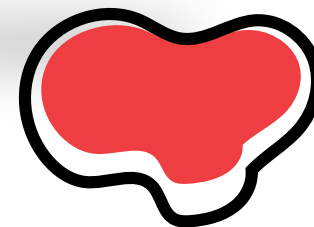
แจกนมให้ทานตอนเช้าเมื่อมาถึงศพด.
นายก.อบต. สนับสนุนไข่ไก่ในเด็กที่น้ำหนักน้อย



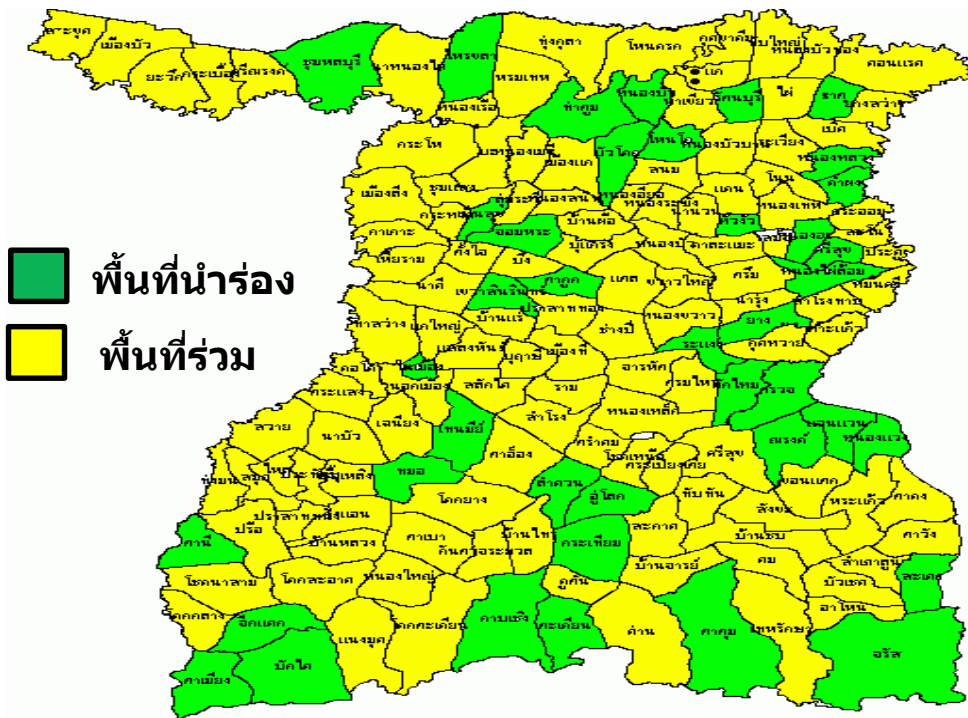
ศพด.แคน ต.แคน



แจกนมให้ทานตอนเช้าเมื่อมาถึงศพด.



พื้นที่เป้าหมายการพัฒนาเด็กปฐมวัย ภายใต้โครงการหัตถ์จรรยา 1000 วันพลัส จังหวัดสุรินทร์ ปี 2564



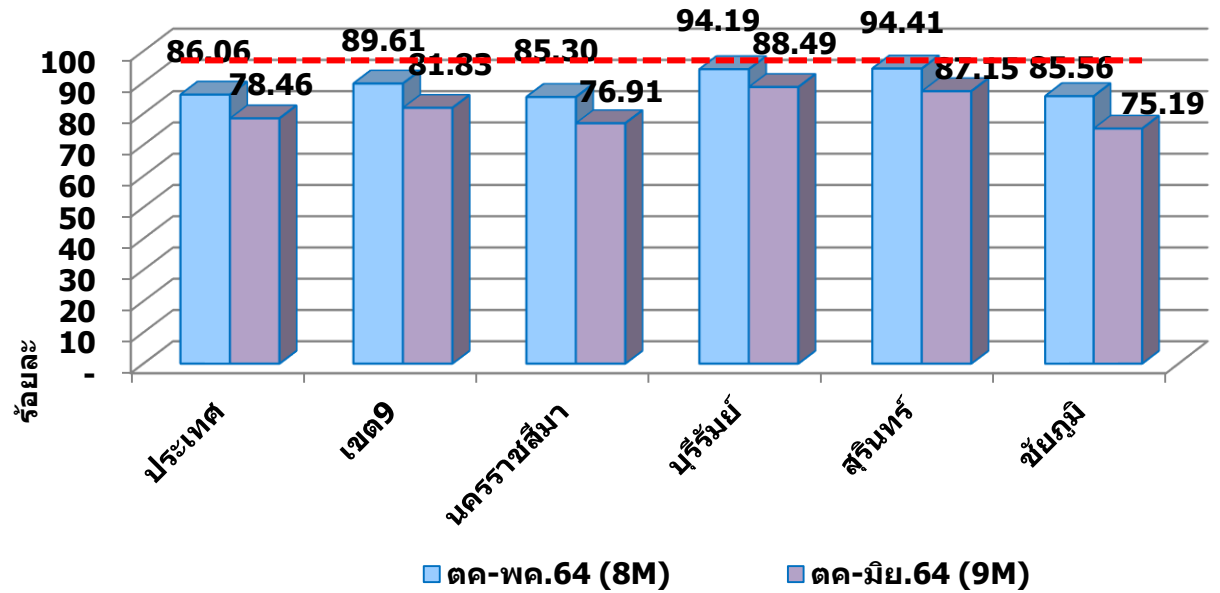
ปี 2564

ปี 2563

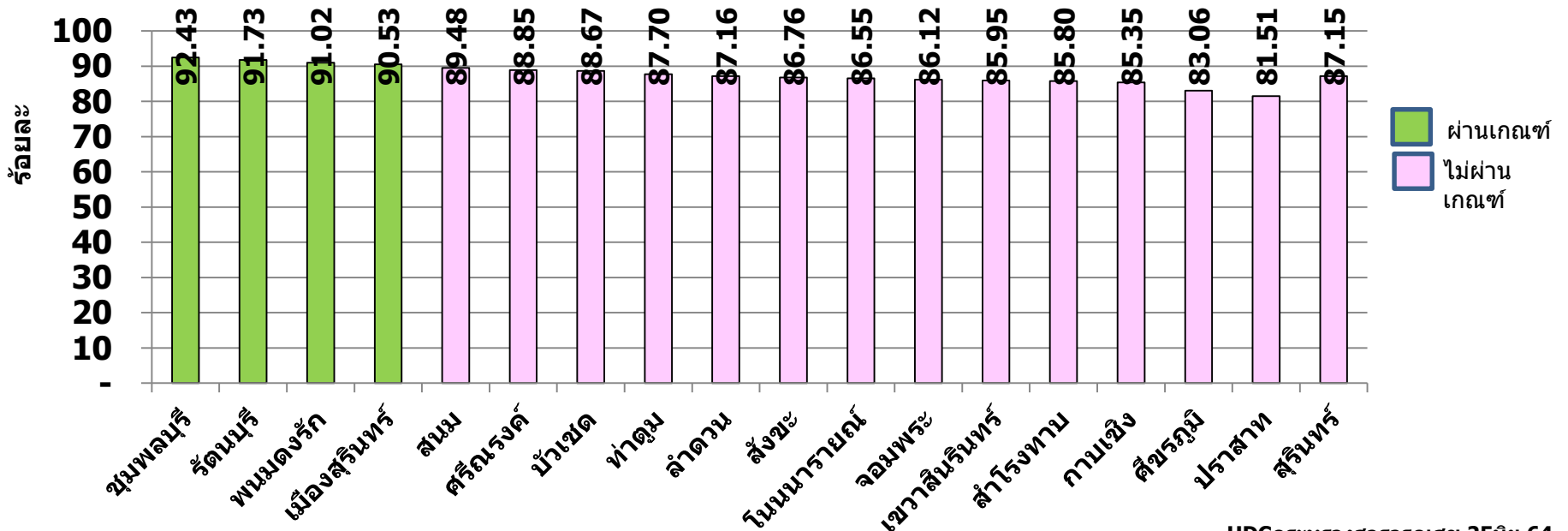
**นาร่อง
18 ตำบล
(11.32%)**

**นาร่อง
40 ตำบล
(25.15%)**

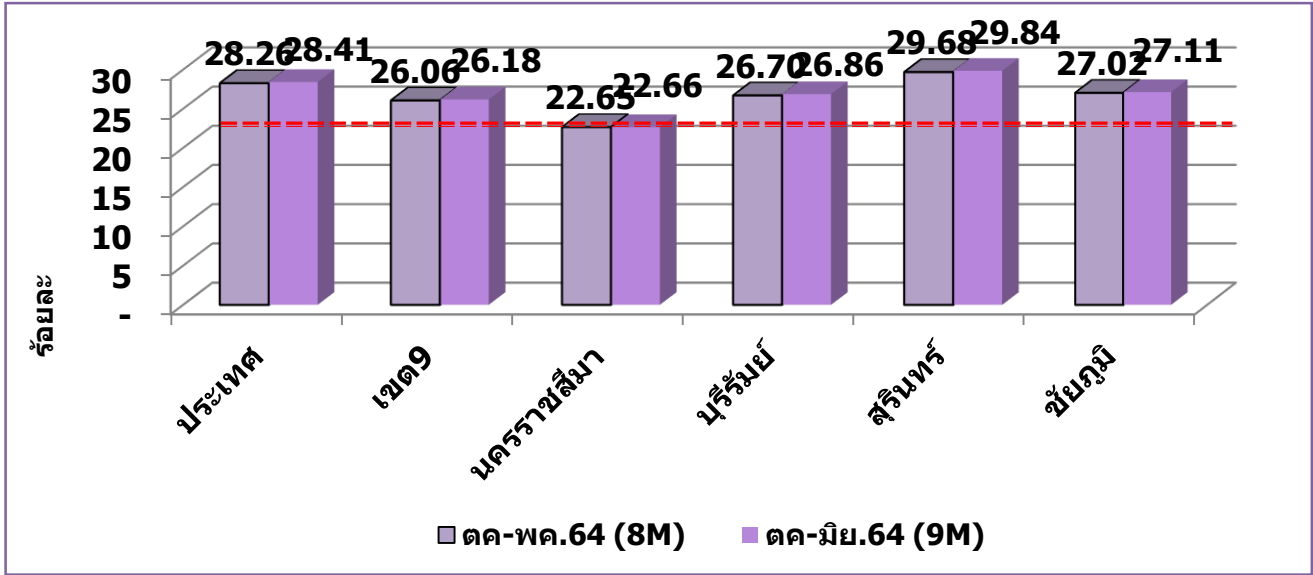
เด็ก 0-5 ปี
ได้รับการคัดกรอง
ปี 2564
จังหวัดสุรินทร์
(เกณฑ์ 90 %)



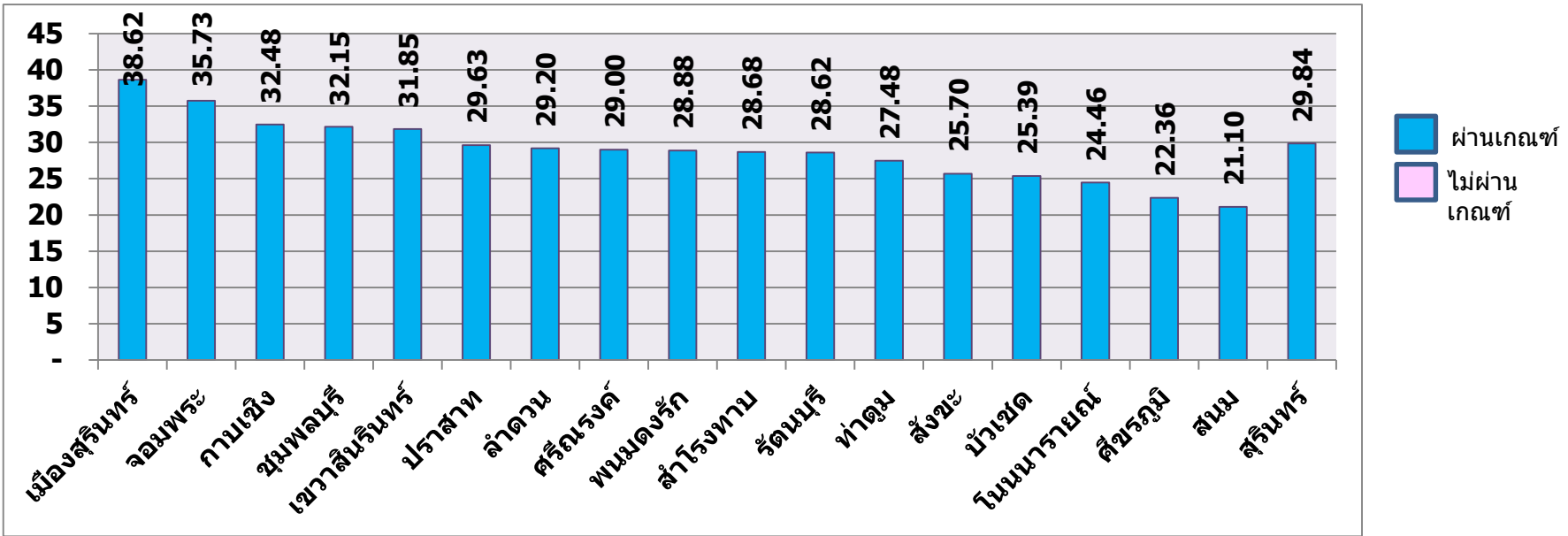
คัดกรอง เดือน ดค.63-มิย.64(9M)



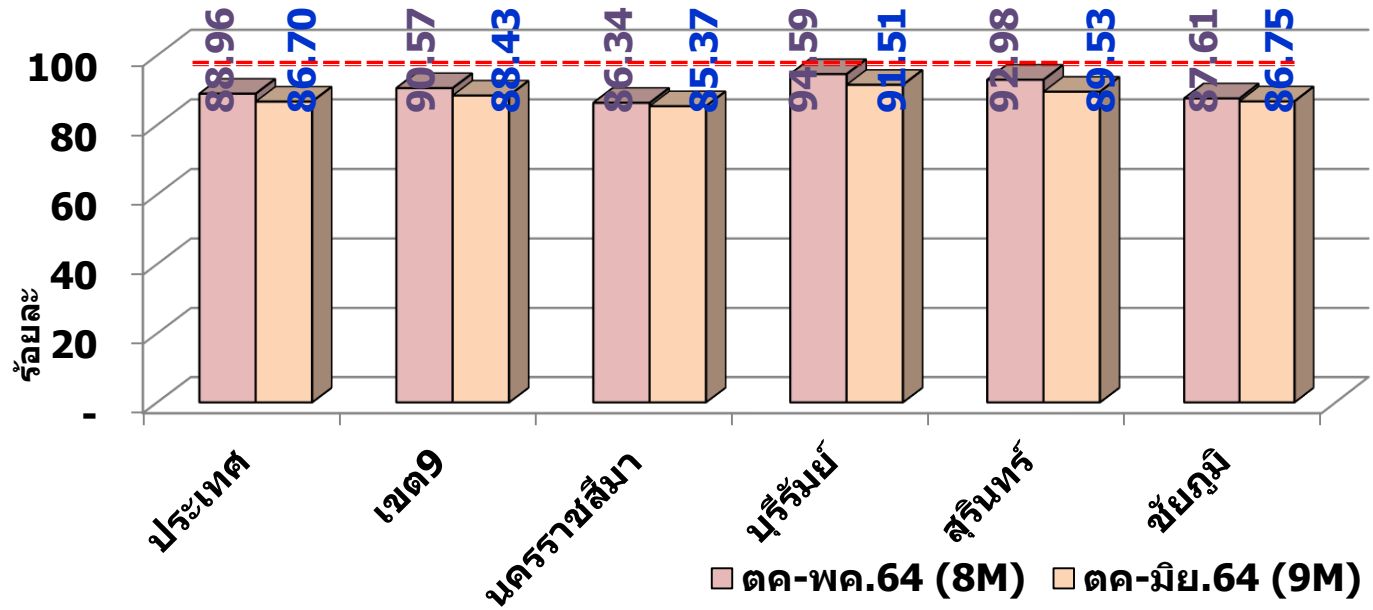
พบสงสัยล่าช้า
ปี 2564
จังหวัดสุรินทร์
(เกณฑ์ 20 %)



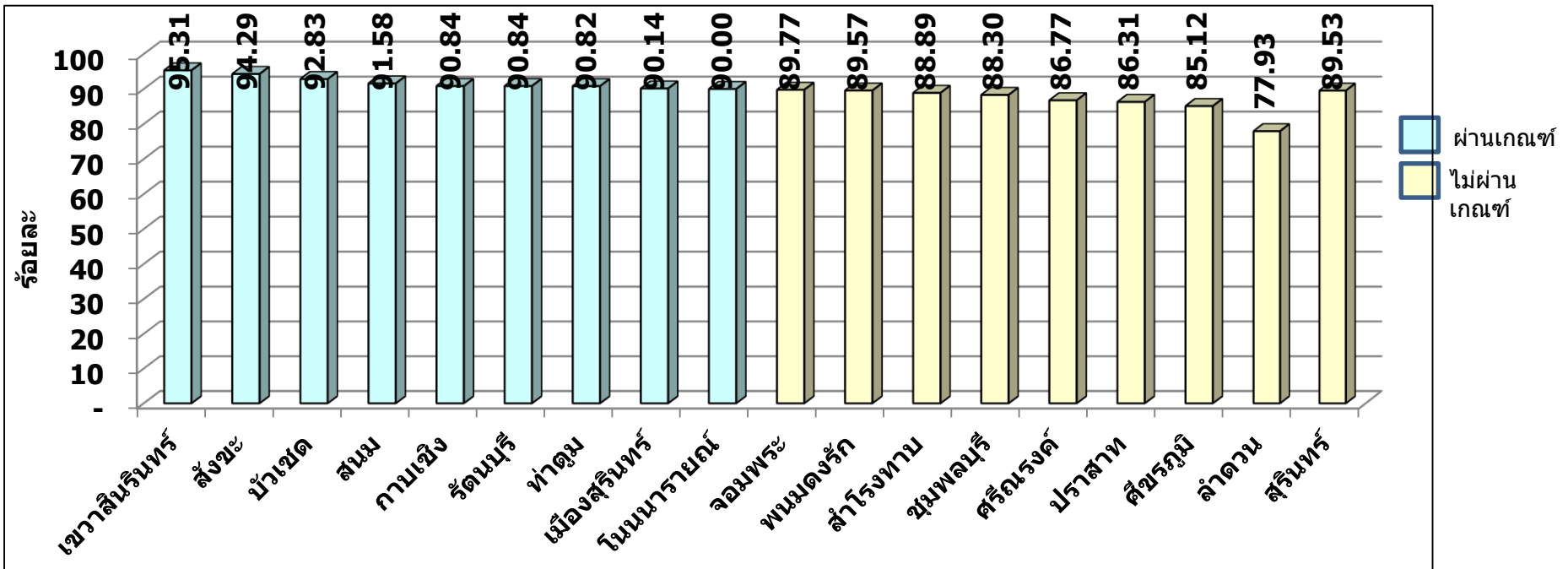
พบสงสัยล่าช้า เดือน ตค.63-มีย.64(9M)



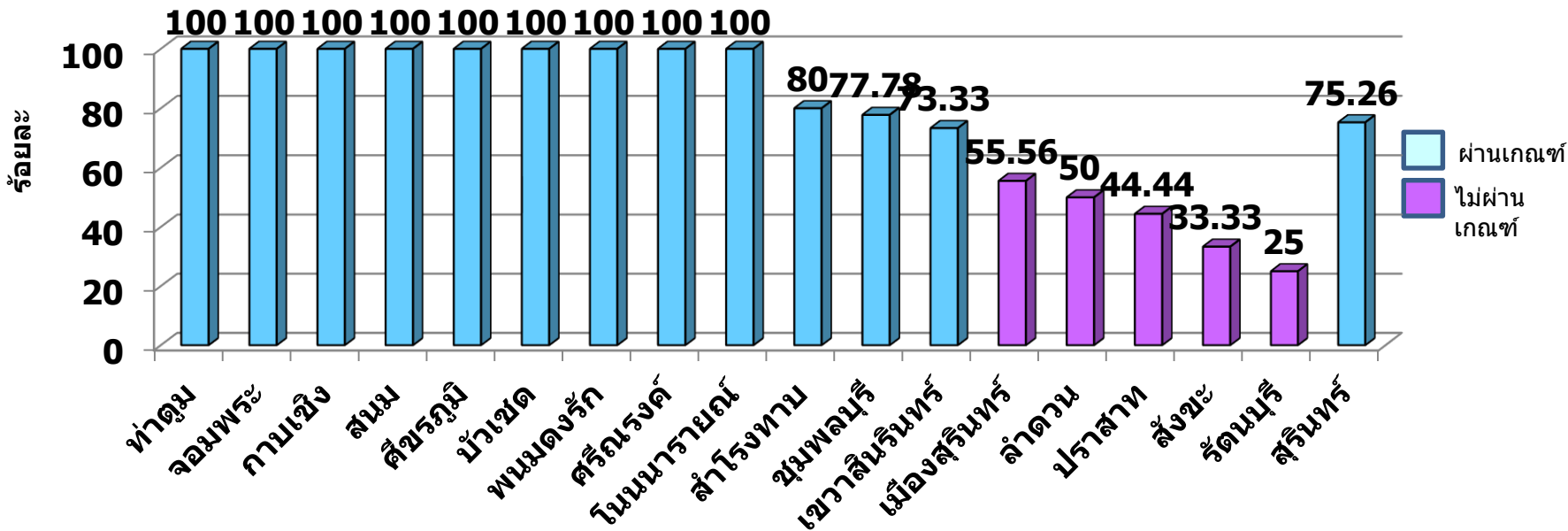
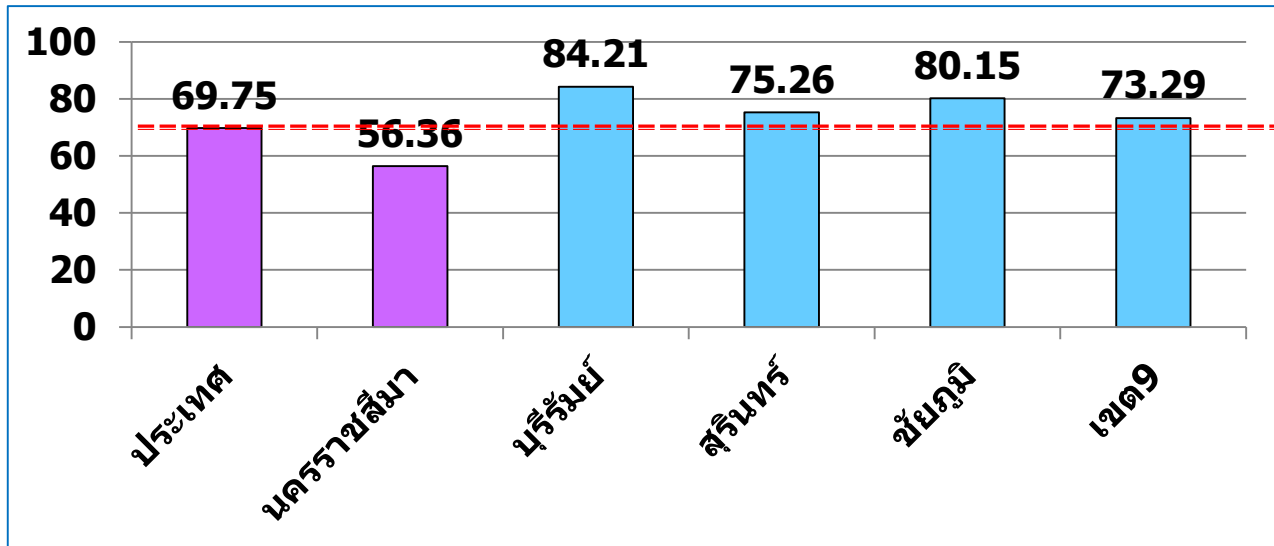
ติดตามกระดานฯ
ครั้งที่ 1
ปี 2564
จังหวัดสุรินทร์
(เกณฑ์ 90 %)



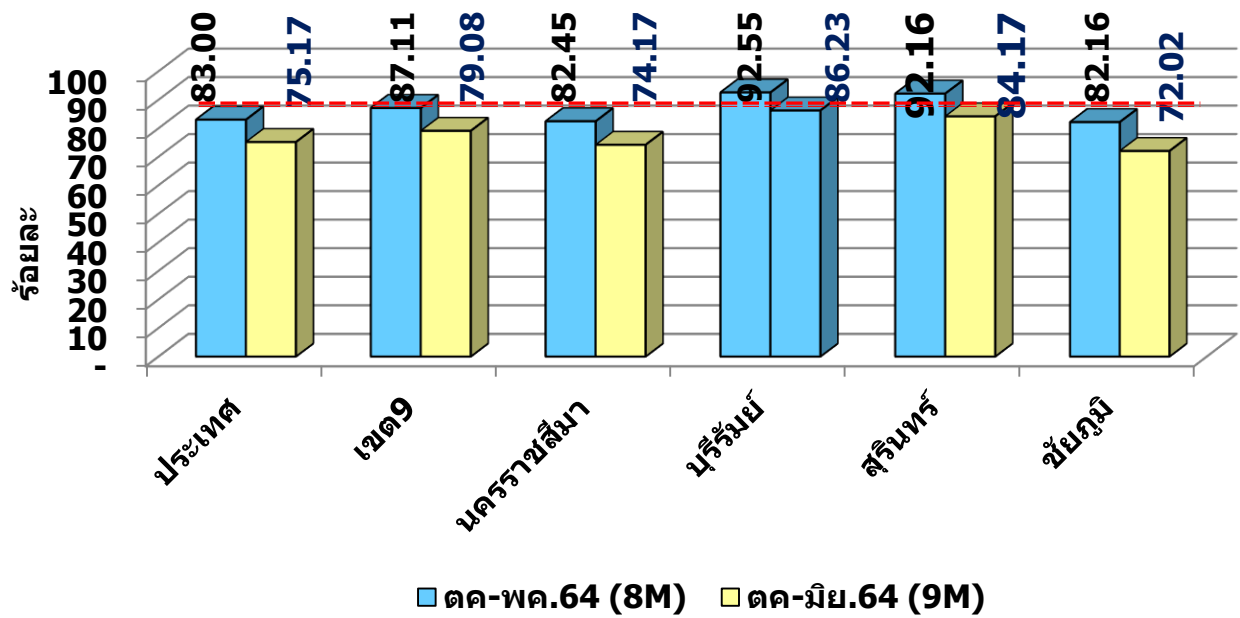
ติดตามกระดานฯครั้งที่ 1 เดือน ดค.-มิย.64 (9M)



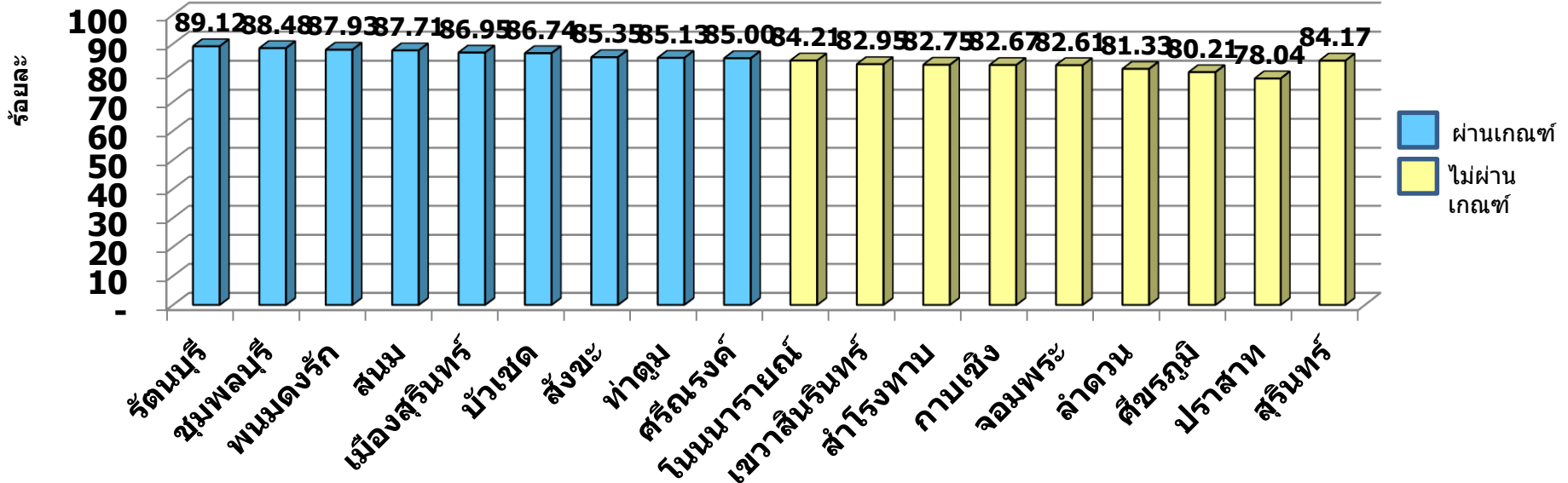
ติดตามระดับฯ
TEDA4I
 ปี 2564 (9M)
 จังหวัดสุรินทร์
 (เกณฑ์ 70 %)



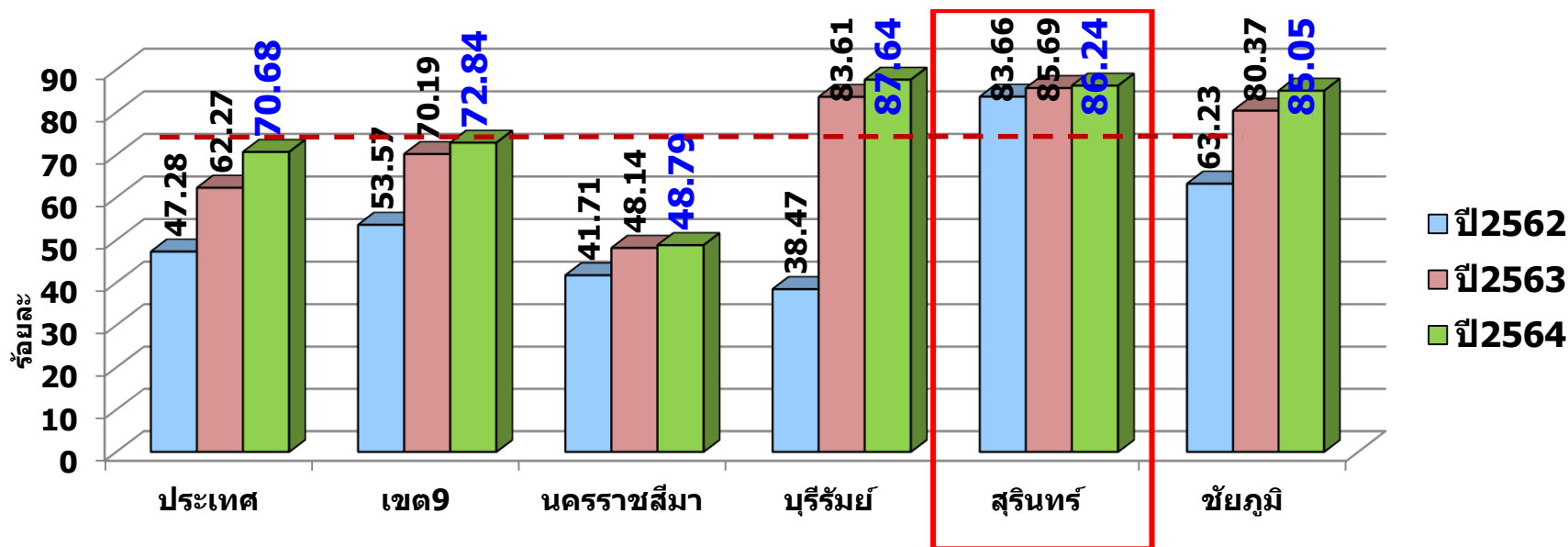
เด็ก 0-5 ปี
มีพัฒนาการสมวัย
ปี 2564
จังหวัดสุรินทร์
(เกณฑ์ 85 %)



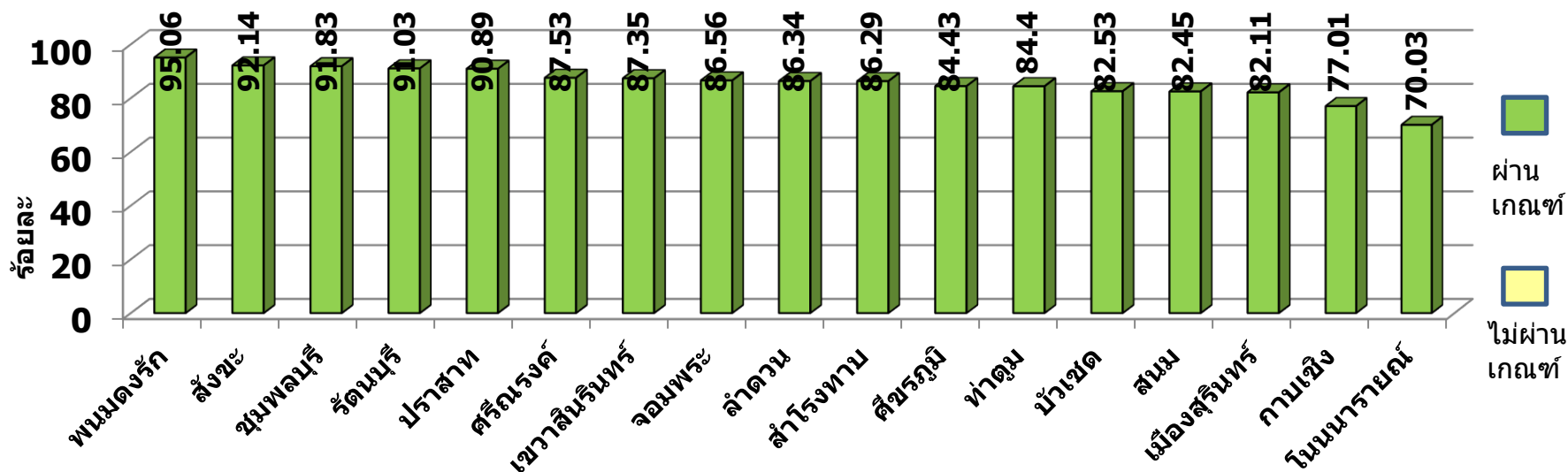
รวมมีพัฒนาการสมวัย เดือน ตค.63-มีย.64(9M)



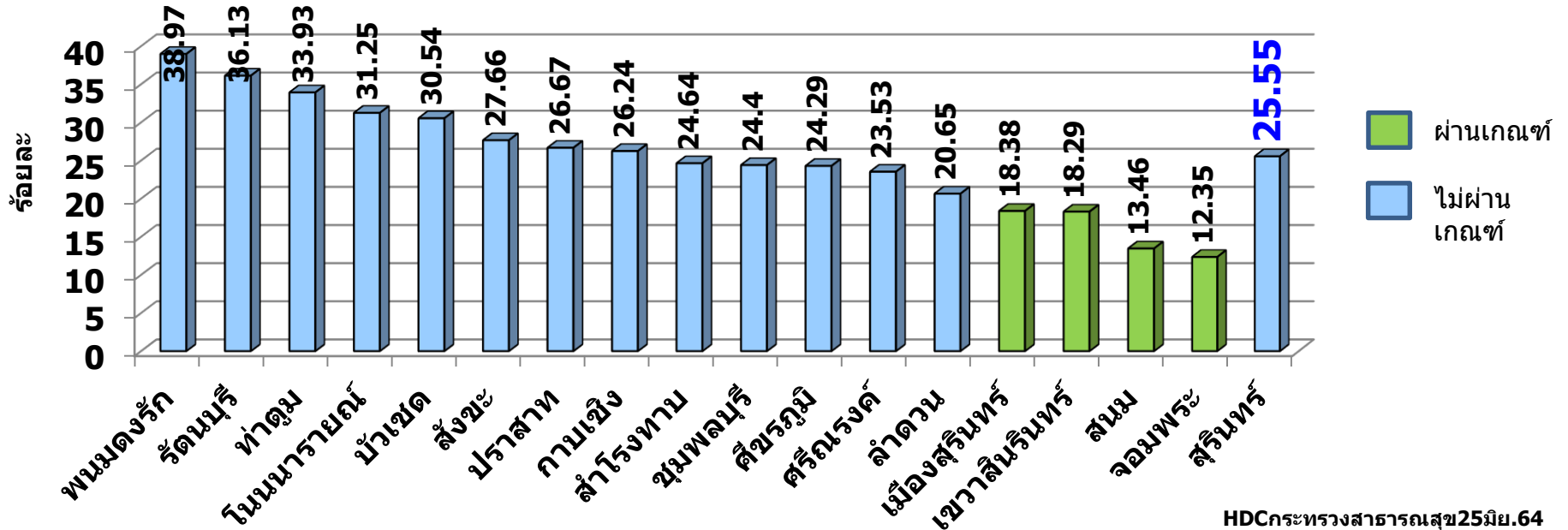
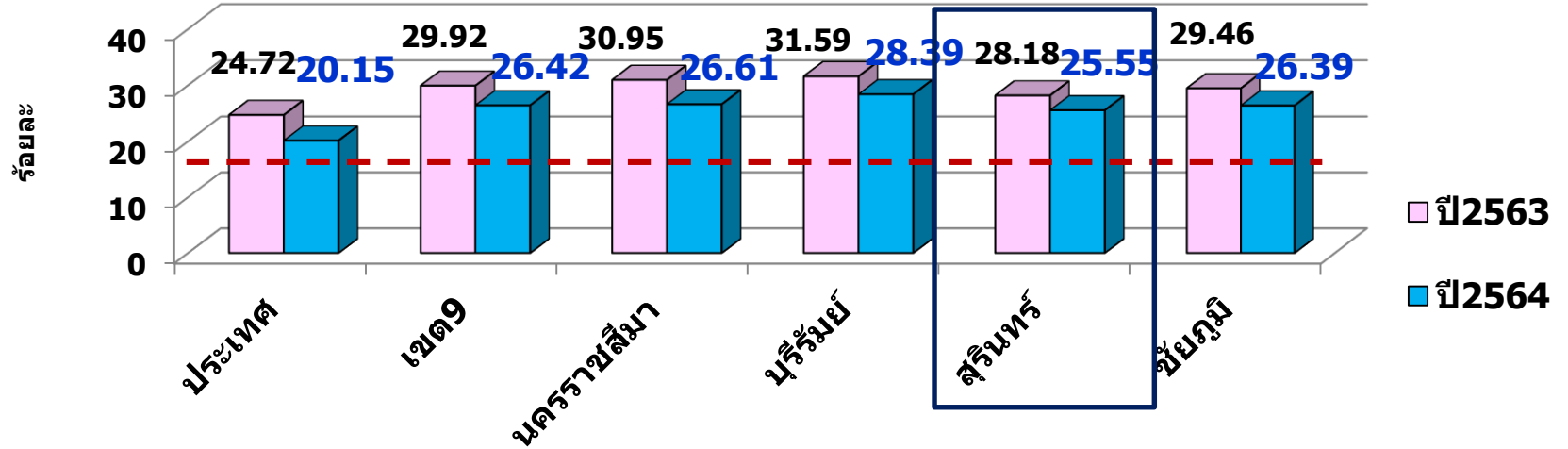
เด็กอายุ 6 เดือน – 5 ปี ได้รับยารักษาเสริมธาตุเหล็ก จังหวัดสุรินทร์ ปี 2564 (เกณฑ์ 70 %)



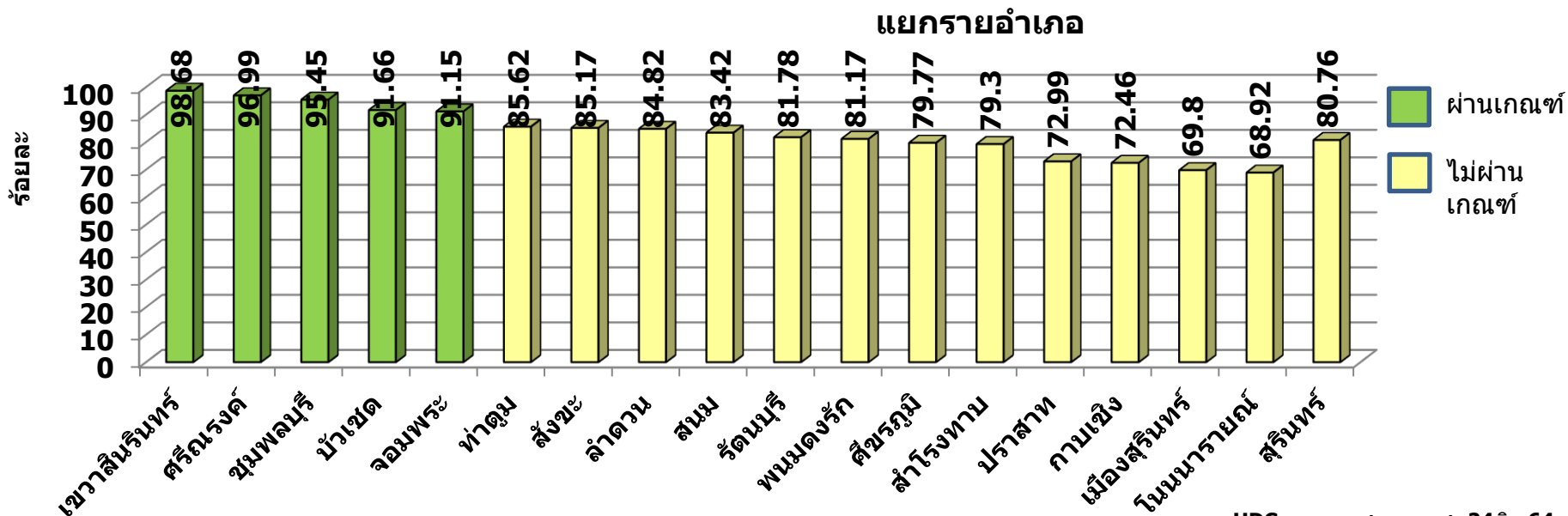
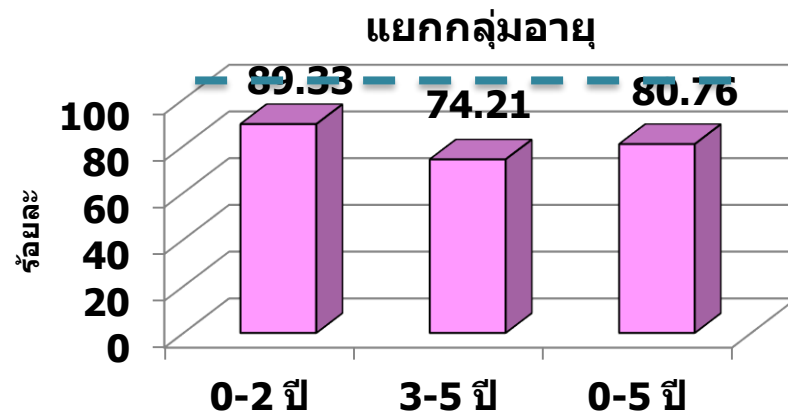
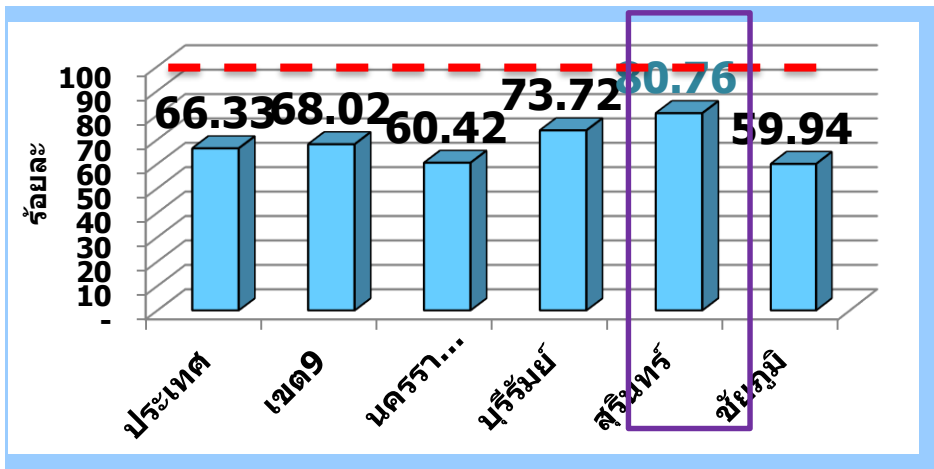
เด็กอายุ 6 เดือน – 5 ปี ได้รับยารักษาเสริมธาตุเหล็ก ปี 2564 แยกรายอำเภอ



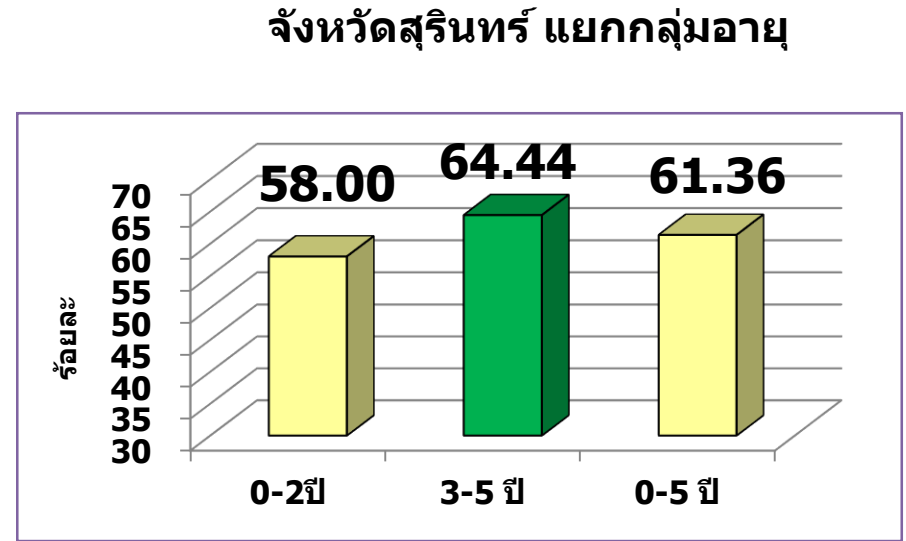
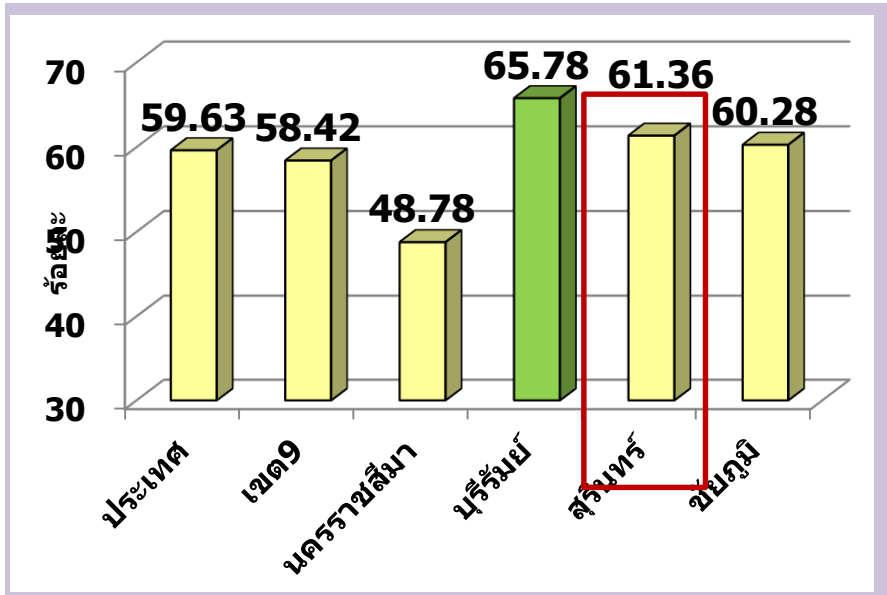
เด็กอายุ 6-12 เดือน ที่ตรวจคัดกรองและพบโลหิตจาง จังหวัดสุรินทร์ ปี 2564 (เกณฑ์ >20 %)



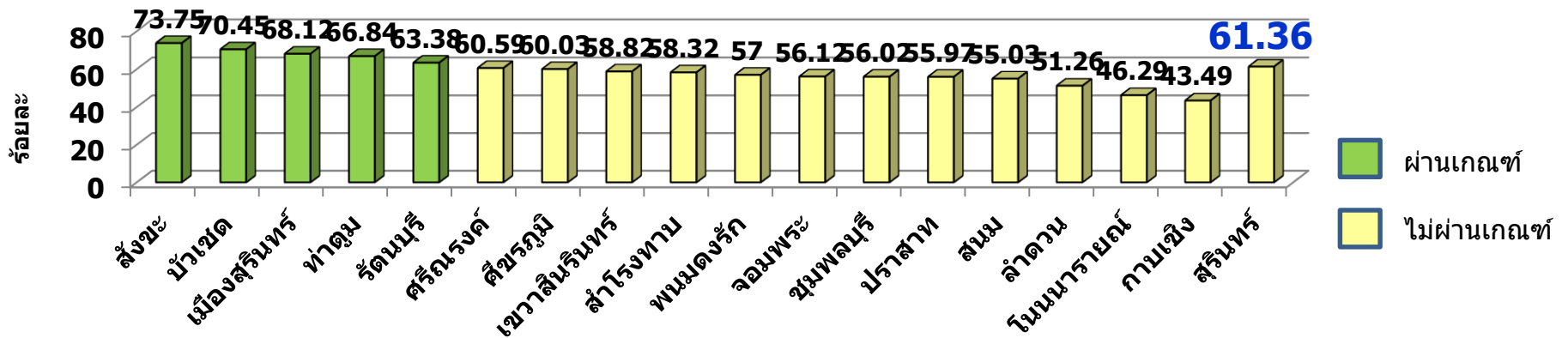
เด็ก 0 - 5 ปี ได้รับการคัดกรองโภชนาการ ไตรมาส 3 ปี 2564 จังหวัดสุรินทร์ (เกณฑ์ 90 %)



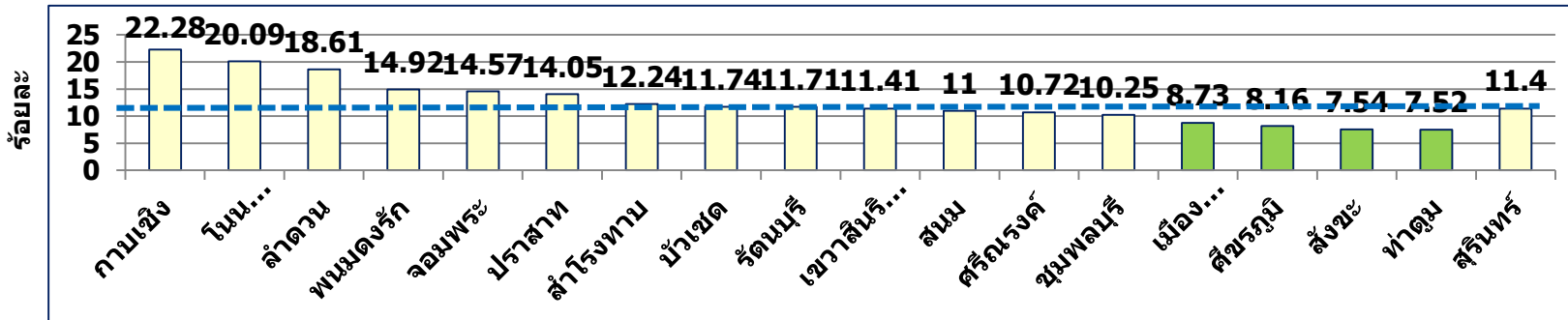
ร้อยละของเด็กสูงดีสมส่วน ไตรมาส 3 ปี 2564 จังหวัดสุรินทร์ (เกณฑ์ 62 %)



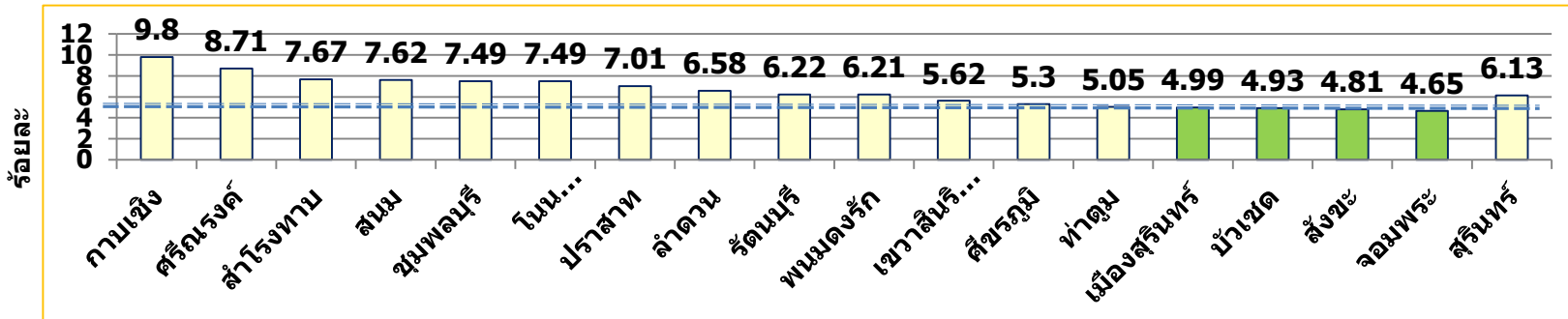
จังหวัดสุรินทร์ แยกรายอำเภอ



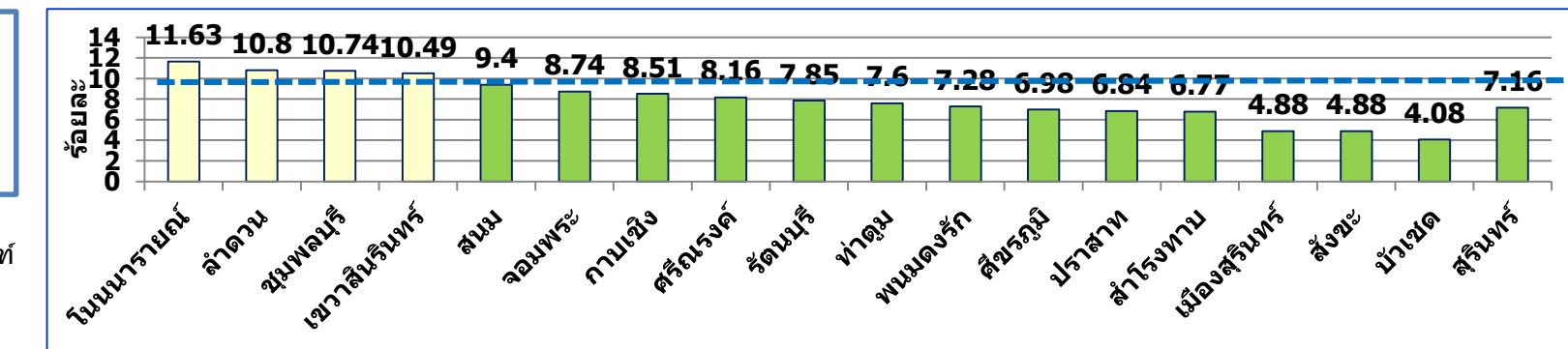
มีภาวะเตี้ย
ไตรมาส3
ปี2564
(เกณฑ์
≤10%)



มีภาวะผอม
ไตรมาส3
ปี2564
(เกณฑ์
≤5%)



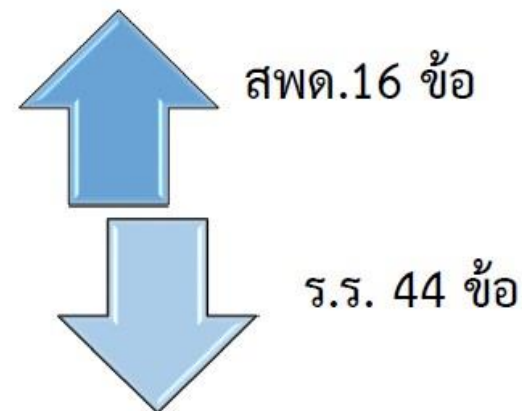
มีภาวะอ้วน
ไตรมาส3
ปี2564
(เกณฑ์
≤10%)



- ผ่านเกณฑ์
- ไม่ผ่านเกณฑ์

การดำเนินงานป้องกันโรคโควิด ในสถานพัฒนาเด็กปฐมวัย เดือน มิถุนายน 2564

กรมอนามัย กระทรวงสาธารณสุข
จัดทำโปรแกรม Thai Stop Covid Plus (TSP)
เพื่อประเมินผลการดำเนินงานป้องกันการแพร่ระบาดของ
โรคโควิด-19 ในสถานประกอบการทุกแห่ง



ผลการประเมินโปรแกรม Thai Stop Covid ของ สพด. เขตจังหวัดสุรินทร์

อำเภอ	สพด. ทั้งหมด(แห่ง)	ประเมินTSP (แห่ง)	ร้อยละ	ผ่านเกณฑ์(แห่ง)	ร้อยละ
เมืองสุรินทร์	64	63	98.44	53	84.13
ชุมพลบุรี	29	20	68.97	17	85.00
ท่าตูม	49	45	91.84	43	95.56
จอมพระ	28	27	96.43	27	100.00
ปราสาท	62	43	69.35	60	139.53
กาบเชิง	28	23	82.14	16	69.57
รัตนบุรี	52	42	80.77	38	90.48
สนม	17	14	82.35	10	71.43
ศีขรภูมิ	52	51	98.08	49	96.08
สังขะ	54	51	94.44	49	96.08
ลำดวน	15	15	100.00	15	100.00
สำโรงทาบ	24	17	70.83	14	82.35
บัวเชด	23	20	86.96	17	85.00
พนมดงรัก	19	19	100.00	19	100.00
ศรีณรงค์	16	9	56.25	7	77.78
เขวาสินรินทร์	13	10	76.92	6	60.00
โนนนารายณ์	23	23	100.00	23	100.00
รวมทั้งหมด	568	492	86.77	463	94.11

ข้อค้นพบ

- สพด.สมัครและบันทึกแล้ว ผลงานไม่ขึ้น
- สพด.มีการดำเนินงาน แต่ไม่ทราบรายละเอียด
การสมัคร และ การประเมินผล
- ผลการประเมินไม่ผ่านบางกิจกรรม

ที่มาศูนย์อนามัยที่ 9 ณ 20 มิย.64

การดำเนินงาน

1. คืบข้อมูลผลการประเมินแยกรายอำเภอ
2. ส่งลิงค์ การสมัคร แก่อำเภอ
3. ส่งคู่มือ ลิงค์การอบรมที่เกี่ยวข้อง
4. ประชุมชี้แจงการดำเนินงาน 28 มิย.64
5. จะคืบข้อมูล รายอำเภอให้ สัปดาห์ละ 1 ครั้ง
(เมื่อได้รับจากศูนย์อนามัยที่ 9)

ลิงค์ สมัคร/ประเมิน โปรแกรมTSP
<https://tsc.anamai.moph.go.th/public/workflow.php?wfp=WNzNrMmw0ZTR3NDA1ZzRhNHl0bzRmM3E1aTRwNHEzdzNiMjM0dDZmM8zaTNvMw==#>



เว็บไซต์ Thai stop covid สำหรับสถานประกอบการประเมินตนเอง :
<https://stopcovid.anamai.moph.go.th/th>

QR Code
THAI STOP COVID



ระเบียบวาระที่ 4 เรื่องแจ้งเพื่อทราบ

- 4.2) การดำเนินงานป้องกันการแพร่ระบาดของโรคโควิด-19
ในศูนย์พัฒนาเด็กเล็กตามโปรแกรม Thai Stop Covid
ในบทบาทสาธารณสุข



คู่มือป้องกันการแพร่ระบาดโรคโควิด-19



ลิงค์อบรม Online



งานพิเศษ เดือน กรกฎาคม 2564

สัปดาห์รณรงค์คัดกรองพัฒนาการเด็กปฐมวัย ปีงบประมาณ 2564

โครงการส่งเสริมพัฒนาการเด็กเฉลิมพระเกียรติ

สมเด็จพระเทพรัตนราชสุดาฯ สยามบรมราชกุมารี

เนื่องในโอกาสฉลองพระชนมายุ 5 รอบ 2 เมษายน 2558

ภายใต้สถานการณ์การแพร่ระบาดของโรคติดเชื้อไวรัสโคโรนา 2019

ระหว่าง วันที่ 5 - 9 กรกฎาคม 2564



โครงการส่งเสริมพัฒนาการเด็กเฉลิมพระเกียรติ สมเด็จพระเทพรัตนราชสุดาฯ สยามบรมราชกุมารี
เนื่องในโอกาสฉลองพระชนมายุ 5 รอบ 2 เมษายน 2558

**มีเวลาพูดจากับลูกทุกวัน
ร่วมสร้างสรรคความสุบ
ทุกครอบครัว**

ขอเชิญนำบุตรหลาน
อายุ 0 เดือน / 1 ขวบครึ่ง / 2 ขวบครึ่ง / 3 ขวบครึ่ง / 5 ขวบ

รับการตรวจ คัดกรองพัฒนาการเด็ก
พร้อมคำปรึกษาการดูแลเด็กครบวงจร **ฟรี**

5-9 กรกฎาคม 2564

ณ สถานบริการสาธารณสุข
และสถานพัฒนาเด็กปฐมวัยทุกแห่งใกล้บ้าน
พร้อมกันทั่วประเทศ

เด็กทุกคนควรเรียนและเล่น
อย่างสนุกและสมดุล
PLAY+LEARN = IWEARN

วิธีการสมัคร ขอเชิญชวน
หญิงตั้งครรภ์ คุณพ่อคุณแม่
ลงทะเบียนฟรี ผ่าน LINE

1. เพิ่มเพื่อนในไลน์แอด
Line: @9yangth 9yangth
(มี ๑ ป้ายหน้าด้วยแม่ค)

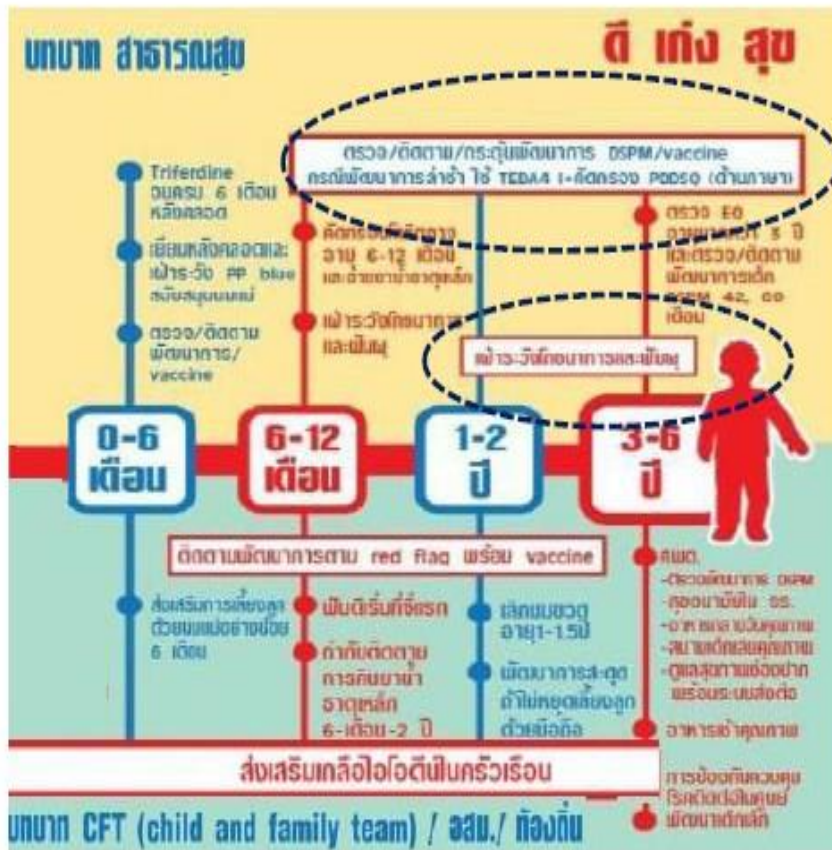
หรือสแกน QR Code

2. พิมพ์คำว่า "สมัคร"
ส่งมาในแชต
และกรอกประวัติส่วนตัว

3. รังข้อมูลการดูแลสุขภาพ
ที่หน้าสมอตรงตาม
อายุครรภ์ หรืออายุลูก

พัฒนาเด็กปฐมวัย พัฒนาคอนไทยอย่างยั่งยืน

สรุปผลการตรวจราชการกระทรวงสาธารณสุข รอบที่ 2 ปีงบประมาณ 2564 ประเด็นเด็กปฐมวัย



ข้อชื่นชม

1. ด้านพัฒนาการ มีการติดตามเด็กมารับบริการตรวจพัฒนาการ ติดตามกระตุ้นฯ โดย อสม. และ ใช้ IT เข้ามาช่วย ส่งผลให้ กลุ่ม ABC มีแนวโน้มลดลง
และมีการค้นหา กลุ่มเป้าหมาย TEDA4I ได้มากขึ้น
2. มีการคัดกรองค้นหาโลหิตจางในเด็ก 6-36 เดือนได้มาก (50%) ของเป้าหมาย) มีระบบแก้ไขปัญหาโลหิตจางที่ชัดเจนทั้งจังหวัด
3. การพัฒนาเด็กมีความเชื่อมโยงกัน ทั้ง คัดกรอง ส่งเสริมป้องกัน และรักษา

สรุปผลการตรวจราชการกระทรวงสาธารณสุข รอบที่ 2 ปีงบประมาณ 2564 ประเด็นเด็กปฐมวัย

ข้อเสนอแนะ และการบ้านเพิ่มเติม

1. ให้วิเคราะห์สูงตีสมส่วน 0-2 ปี ต่ำกว่าเกณฑ์จากสาเหตุอะไร วางแผนแก้ไขให้ตรงประเด็น
2. อยากเห็น Model ผู้สูงอายุ เล่านิทานให้เด็กฟัง
3. ให้แก้ไขภาวะโภชนาการ ตั้งแต่ ANC เพื่อลด LBW และ สูงตีสมส่วน 0-2 ปี ไม่ผ่านเกณฑ์
4. ให้ประเมิน IQ EQ เด็กปฐมวัย ก่อนประเมินจริง(ตอน ป.1) (ร่วมกับศูนย์วิชาการ เขต9)
5. ขอข้อมูลการสนับสนุนงบประมาณกลุ่มแม่และเด็ก ภายใน 25 มิย .64
6. ให้ประเมิน Impact จากการทำกิจกรรมแก้ไขปัญหาโลหิตจาง
7. ให้คืนข้อมูลให้แก่พื้นที่ได้รู้ว่าขับเคลื่อนอะไรบ้าง ผลเป็นอย่างไร
8. ให้วิเคราะห์ผลกระทบโควิดมีผลต่อกลุ่มวัยด้านใดบ้าง
(การจัดบริการ การเข้าถึงบริการของเด็ก ผู้ปกครอง คุณภาพการบริการ สุขภาวะของเด็ก)

หมายเหตุ รายงานสรุปผลงบประมาณ สนับสนุน ได้รับครบทุกอำเภอเรียบร้อยแล้ว
อยู่ระหว่างประมวลผล

ปัญหาอุปสรรค

1. การแพร่ระบาดของโรคโควิด -19 ส่งผลให้
 - 1.1 บุคลากร & อสม. เร่งควบคุมโรคโควิด-19 ชะลอการดำเนินงานเด็กปฐมวัย
 - 1.2 ผู้ปกครองไม่กล้าพาเด็กมารับบริการ
 - 1.3 เด็กอาศัยในพื้นที่เสี่ยง หรือพบผู้ป่วย
 - 1.4 ศพด. ปิดบริการ
 - 1.5 โครงการ จากงบกองทุนฯ บางแห่ง
เปลี่ยนไปใช้ในเรื่องโควิด
2. การบันทึกข้อมูลพัฒนาการ โภชนาการในโปรแกรม Hos Xp. ล่าช้า ไม่ทันกำหนด
3. การขอ Admin อำเภอส่งข้อมูลเข้า HDC กระทรวงสาธารณสุข
4. ภาควิชาเครือข่าย ขาดความเข้าใจเรื่อง การดำเนินงานแบบบูรณาการ

ขอความร่วมมือทุกอำเภอ



1. บันทึกข้อมูล เดือน มิถุนายน 2564 และส่งเข้า HDC ภายใน วันที่ 5 กรกฎาคม 2564
2. ดำเนินการรณรงค์พัฒนาการ ช่วง 5-9 กรกฎาคม 2564 ภายใต้มาตรการ DMHTT
3. ร่วมดำเนินการจัดส่งข้อมูลและรายงาน ตามข้อเสนอแนะการตรวจราชการ



ขอบคุณ