

กลุ่มงานประกันสุขภาพ (พ.ค.61)

1. งานบริหารการเงินการคลัง

- สถานการณ์ความเสี่ยงทางการเงิน
- การปรับแผนครึ่งปีหลัง และ ผลการดำเนินงานแผนทางการเงิน (PLANFIN)
- ผลการประเมิน Smart Hospital for financial
- ผลการประเมินประสิทธิภาพการบริการการเงินการคลัง (FAI)

2. งานบริหารกองทุนฯ

- ผลงานชดเชย IP
- สรุปเงินที่ได้รับโอนจาก สปสช. รพ.ค่ายวีรวัฒน์โยธิน

1. งานบริหารการเงินการคลัง

1.1 สถานการณ์ความเสี่ยงทางการเงินของหน่วยบริการในจังหวัดสุรินทร์ ปีงบประมาณ 2560 – เมษายน 2561

หน่วยบริการ	ปี 2560				ปี 2561		
	ไตรมาสที่1	ไตรมาสที่2	ไตรมาสที่3	ไตรมาสที่4	ไตรมาสที่ 1	ไตรมาสที่ 2	เม.ย.61
รพ.สุรินทร์	-	-	-	-	-	-	-
รพ.ปราสาท	1	-	1	2	-	-	-
รพ.รัตนบุรี	4	3	4	4	4	3	2
รพ.ศีขรภูมิ	3	2	3	6	2	2	3
รพ.สังขะ	-	-	1	3	1	-	1
รพ.ท่าตูม	-	-	-	1	-	-	-
รพ.ชุมพลบุรี	-	-	-	-	-	-	-
รพ.จอมพระ	-	-	-	-	-	-	-
รพ.กาบเชิง	-	-	-	1	-	-	-
รพ.สนม	4	3	4	5	4	2	4
รพ.ลำดวน	-	-	-	-	-	-	-
รพ.ลำโรงทับ	-	-	-	-	-	-	-
รพ.บัวเชด	-	-	-	1	-	-	-
รพ.พนมดงรัก	-	-	-	3	-	-	-
รพ.เขวาสินรินทร์	-	-	-	-	-	-	-
รพ.ศรีณรงค์	-	-	-	-	-	-	-
รพ.โนนนารายณ์	-	-	-	-	-	-	-

ผลการวิเคราะห์สถานการณ์ทางการเงินการคลัง ปีงบประมาณ 2561

เดือนเมษายน 2561

หน่วยบริการ	Current Ratio >=1.5	Quick Ratio >=1	Cash ratio >=0.8	NWC (ล้านบาท)	NI+depreciation (ล้านบาท)	NWC/ANI
รพ.สุรินทร์	2.83	2.44	1.69	695.79	351.55	
รพ.ปราสาท	2.06	1.88	1.31	86.25	81.20	
รพ.รัตนบุรี	1.11	1.01	0.60	7.63	11.73	
รพ.ศีขรภูมิ	1.18	0.97	0.54	15.74	47.21	
รพ.สังขะ	1.50	1.10	0.75	33.58	24.67	
รพ.ท่าตูม	2.63	2.36	1.33	82.93	71.19	
รพ.ชุมพลบุรี	2.65	2.49	2.19	40.84	14.08	
รพ.จอมพระ	5.88	5.56	5.13	63.07	71.19	
รพ.กาบเชิง	4.00	3.68	2.85	56.76	16.29	
รพ.สนม	0.94	0.82	0.65	-1.40	13.11	0.70
รพ.ลำดวน	4.86	4.49	3.37	59.73	19.20	
รพ.ลำโรงทาน	2.78	2.53	2.02	20.59	13.69	
รพ.บัวเชด	2.96	2.78	2.39	32.40	11.10	
รพ.พนมดงรัก	2.05	1.79	1.43	18.23	13.21	
รพ.เขวาสินรินทร์	5.70	5.39	5.13	58.75	17.27	
รพ.ศรีณรงค์	9.70	9.13	7.90	69.90	30.45	
รพ.โนนนารายณ์	3.51	3.39	3.18	22.06	14.71	

สาเหตุหน่วยบริการมีระดับความเสี่ยง

รพ.สนม (ระดับ 4)

สินทรัพย์หมุนเวียนลดลง (เงินฝาก ลูกหนี้ วัสดุคงคลัง), เจ้าหนี้หมุนเวียนลดลง (เจ้าหนี้นี้ยา เจ้าหนี้วัสดุ เจ้าหนี้
อื่น ค่าตอบแทนค้างจ่าย) เมื่อเปรียบเทียบสินทรัพย์น้อยกว่าหนี้สิน มีผลให้ CR, QR, Cash **ตกเกณฑ์** และ
ทุนสำรองสุทธิ (NWC) **ติดลบ**

รพ.ศิขรภูมิ (ระดับ 3)

สินทรัพย์หมุนเวียนลดลง (เงินฝาก ลูกหนี้ วัสดุคงคลัง) เจ้าหนี้หมุนเวียนเพิ่มขึ้น (เจ้าหนี้วัสดุ
การแพทย์ เจ้าหนี้ครุภัณฑ์ เจ้าหนี้เหมาบริการ) เมื่อเปรียบเทียบสินทรัพย์น้อยกว่าหนี้สิน มีผลให้
CR, QR, Cash **ตกเกณฑ์**

รพ.รัตนบุรี (ระดับ 2)

1. เจ้าหนี้วัสดุการแพทย์ เจ้าหนี้ครุภัณฑ์เพิ่มขึ้น เมื่อเปรียบเทียบสินทรัพย์กับหนี้สิน มีผลให้ CR, Cash **ตกเกณฑ์** เนื่องจากยังมี**หนี้สินสะสม**
2. รายได้หลัก UC ที่จะเพิ่มมีเพียง IP , CENTRAL REIMBURSE **ยังไม่จ่าย**ค่าตอบแทน ฉ.11ปี 60 (มิ.ย.-ก.ย.60), ปี 61 (ต.ค.60-เม.ย.61) เมื่อเปรียบเทียบรายได้กับค่าใช้จ่าย ผล NI บวก (มีรายได้มากกว่าค่าใช้จ่าย)
3. การจัดเก็บรายได้อื่นนอกเหนือ UC **เพิ่มขึ้น**แต่ไม่เพียงพอค่าใช้จ่ายที่เกิดขึ้น

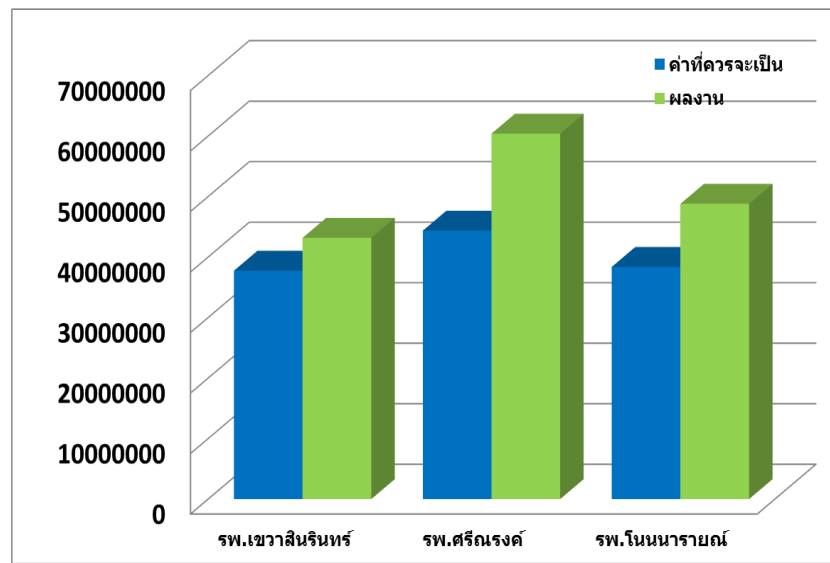
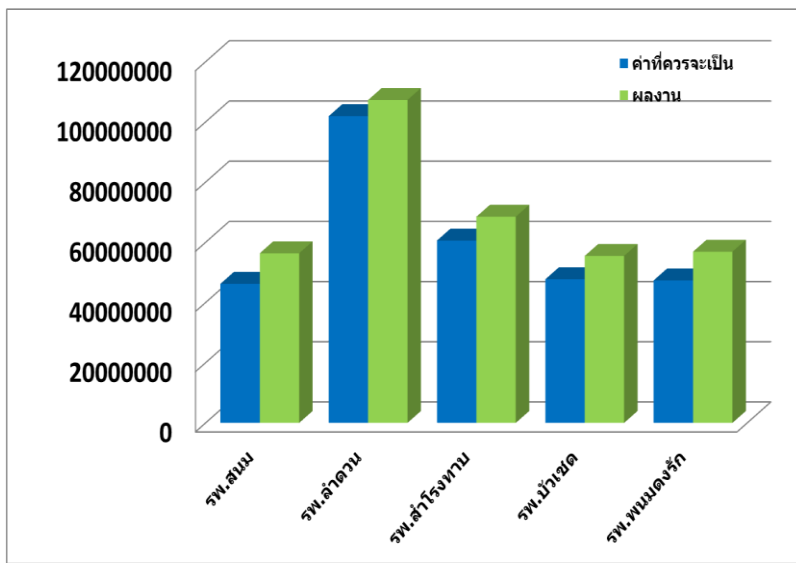
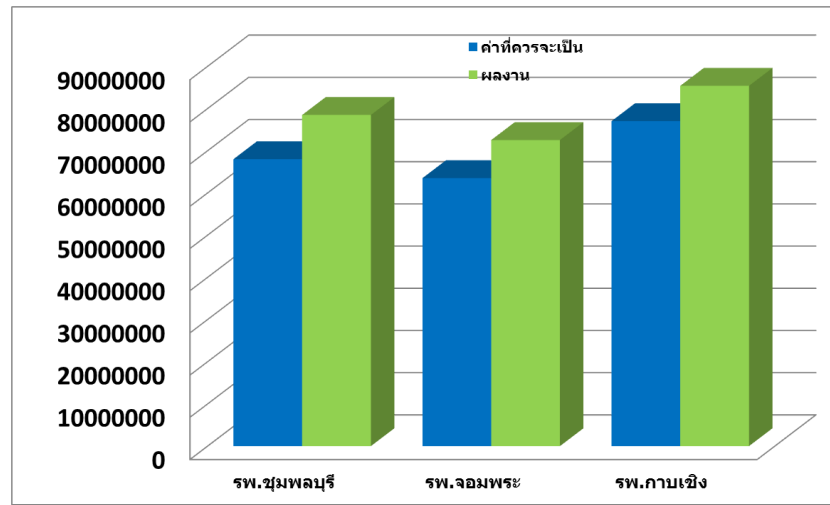
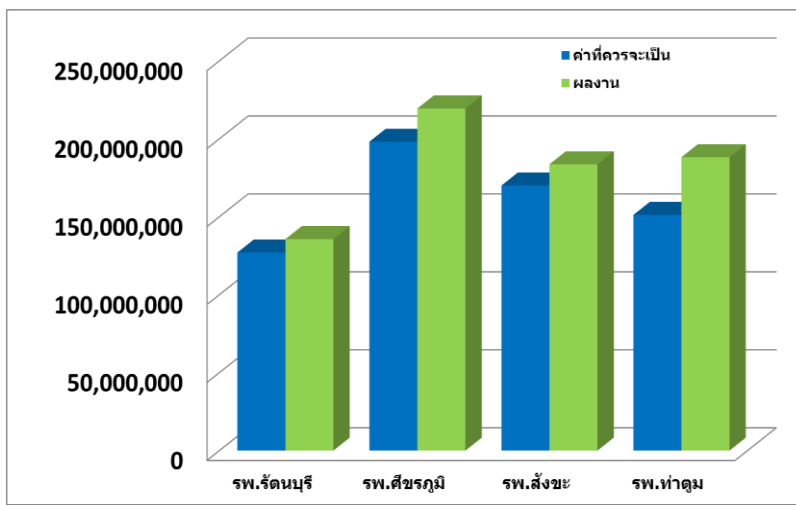
1.2 การปรับแผนทางการเงินครึ่งปีหลัง (Planfin)

- ปรับแผนทางการเงินแบบเกินดุล (รายได้มากกว่าค่าใช้จ่าย) ทั้ง 17 แห่ง
- PLANFIN Type

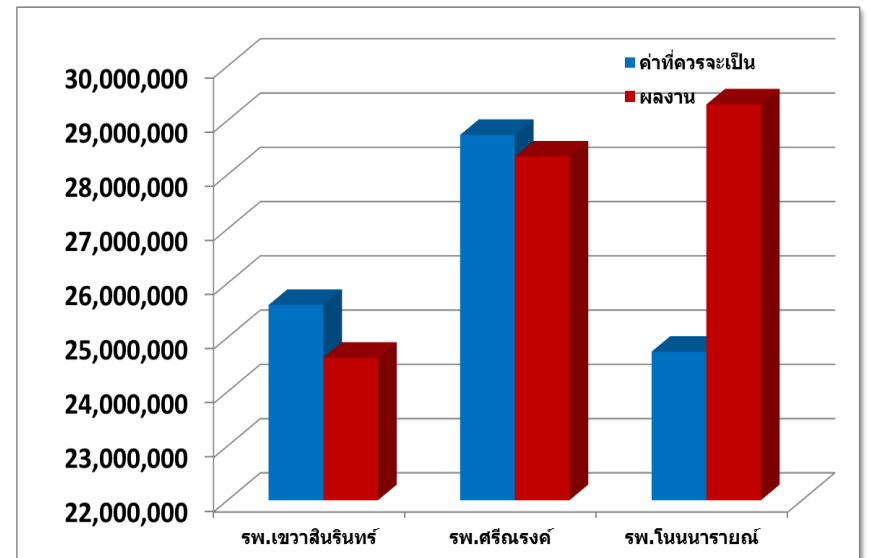
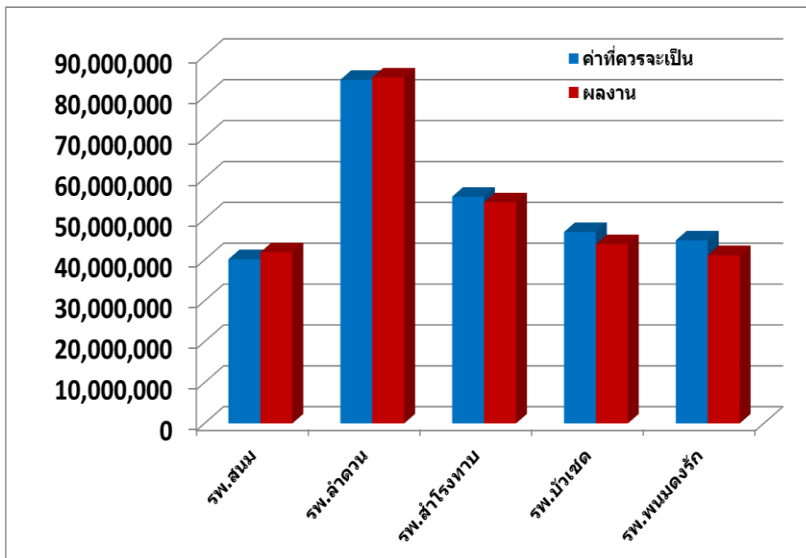
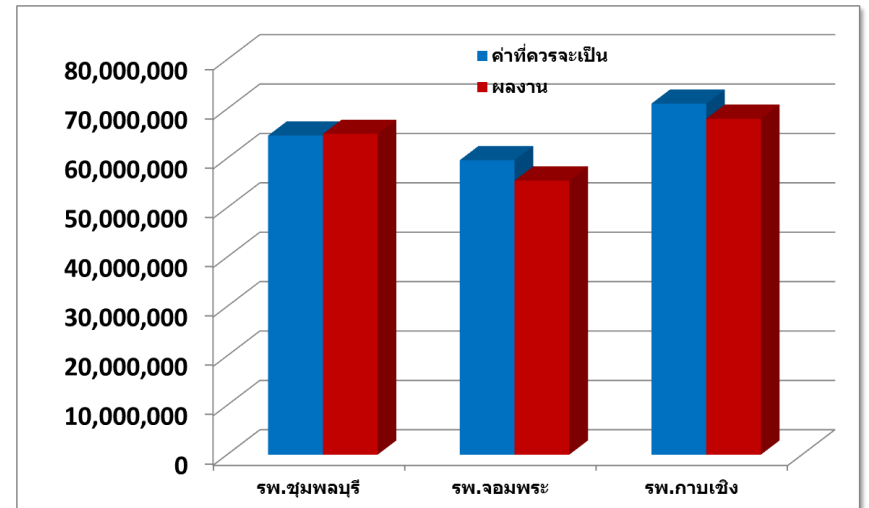
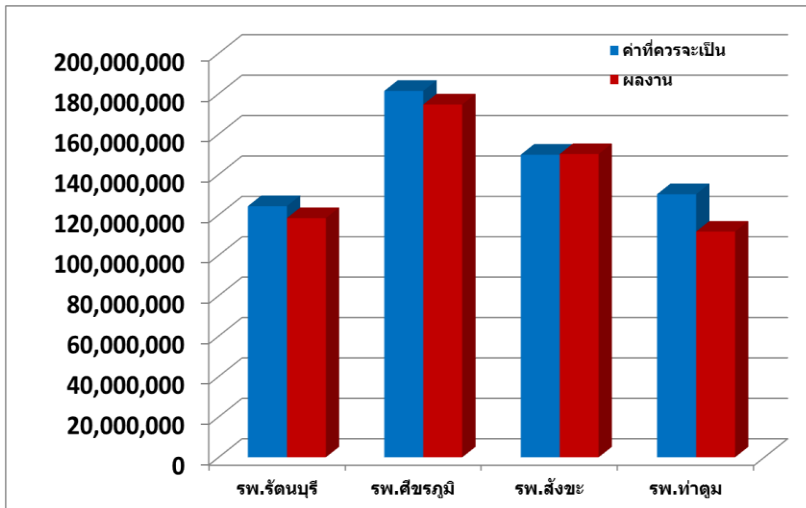
แผนแบบที่ 1 (Normal)	แผนแบบที่ 2 (Low Risk)	แผนแบบที่ 3 (Low Risk)
จำนวน 10 แห่ง ได้แก่ รพ.สุรินทร์ รพ.ปราสาท รพ.ศีขรภูมิ รพ.สังขะ รพ.ท่าตูม รพ.จอมพระ รพ.ลำดวน รพ.พนมดงรัก รพ.ศรีณรงค์ รพ.โนนนารายณ์	จำนวน 2 แห่ง ได้แก่ รพ.รัตนบุรี รพ.สนม (ทุนสำรองเหลือหลังลงทุน ต่อ รายจ่ายต่อเดือนน้อยกว่า 1 เดือน)	จำนวน 5 แห่ง ได้แก่ รพ.ชุมพลบุรี รพ.กาบเชิง รพ.ลำโรงทา รพ.บัวเชด รพ.เขวาสินรินทร์ (ลงทุนเงินบำรุงมากกว่า 20% EBITDA)

1.3 ผลการดำเนินงานตามแผนทางการเงิน (Planfin) เดือน ต.ค.2560-เม.ย.2561

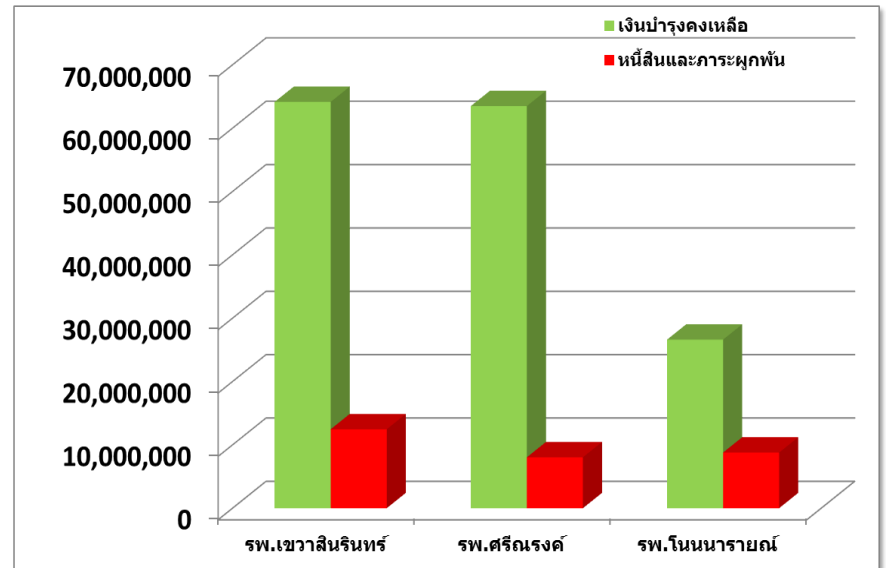
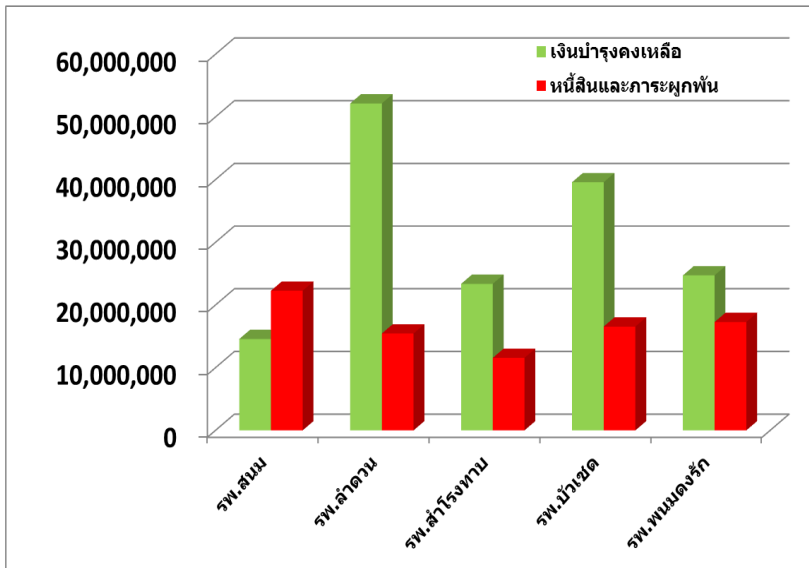
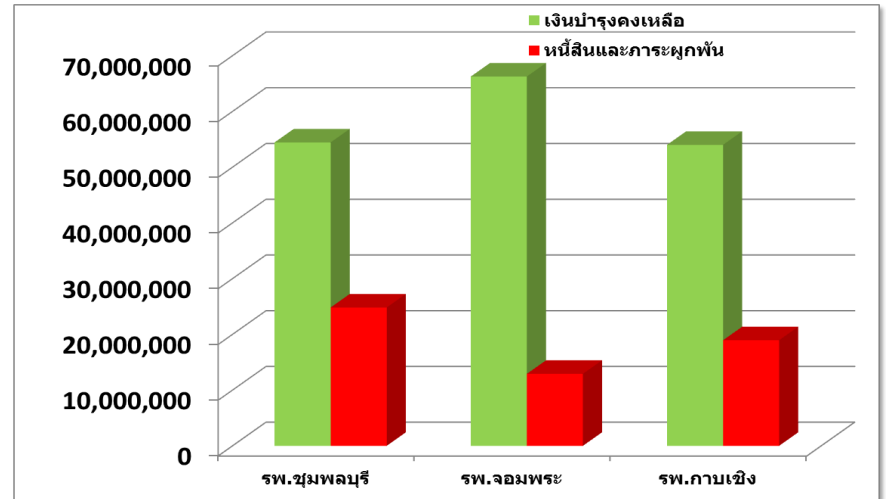
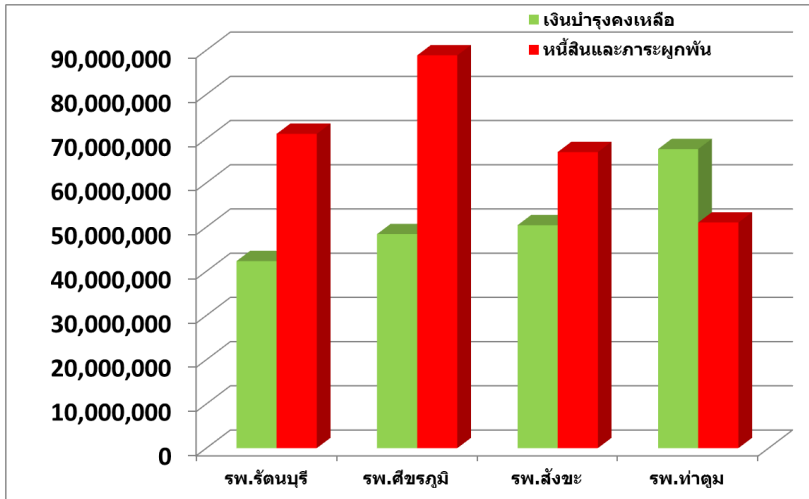
แผนภูมิแสดงรายรับตามผลงานเทียบกับแผน (สะสมไม่รวมงบลงทุน) ตามกลุ่ม HGR



แผนภูมิแสดงรายจ่ายตามผลงานเทียบกับแผน (สะสม ไม่รวมค่าเสื่อมฯ) ตามกลุ่ม HGR เดือน เม.ย.61

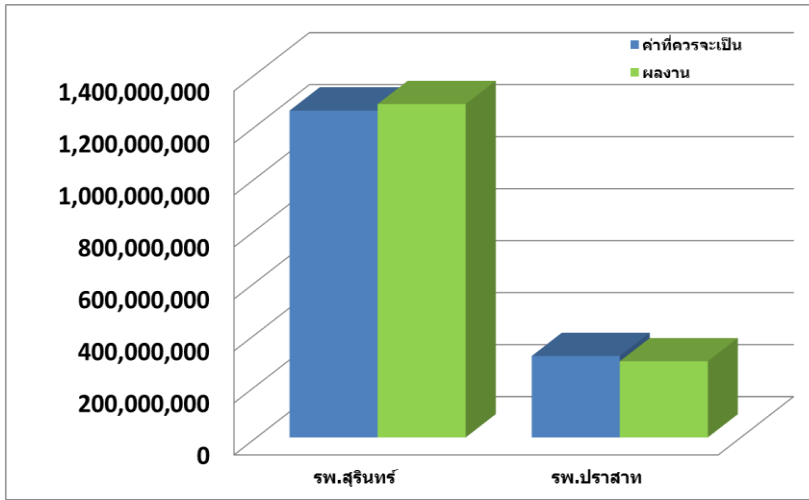


แผนภูมิแสดงเงินบำรุงคงเหลือเทียบกับหนี้สินและภาระผูกพัน ตามกลุ่ม HGR เดือน เม.ย.61

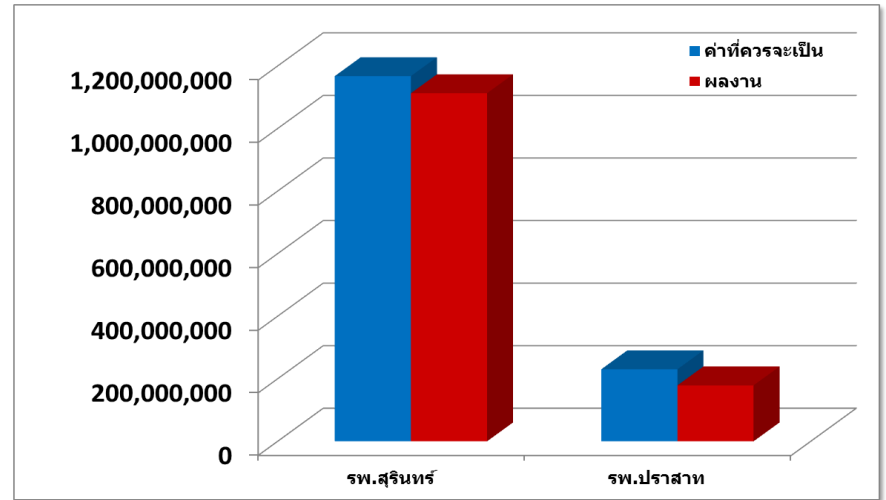


ผลการดำเนินงานตามแผนทางการเงิน เดือน ต.ค.2560-เม.ย.2561 รพศ./รพท.

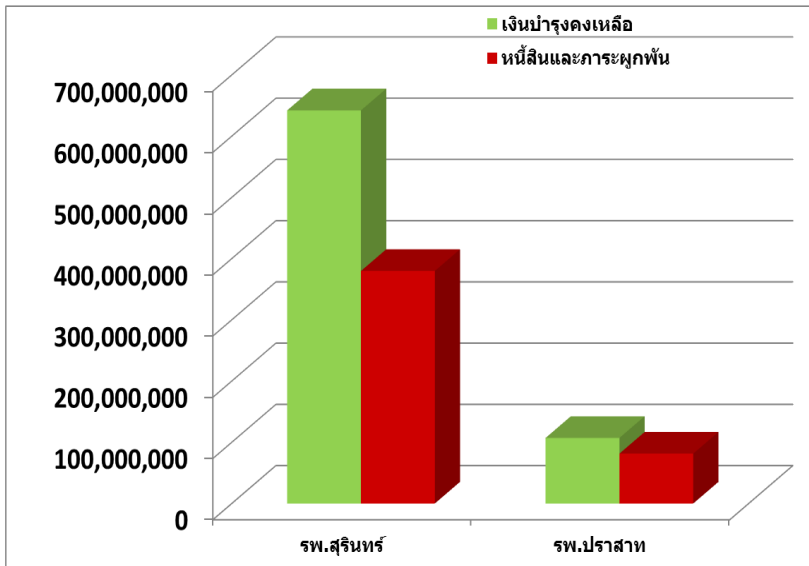
รายรับตามผลงานเทียบกับแผน (สะสมไม่รวมงบลงทุน)



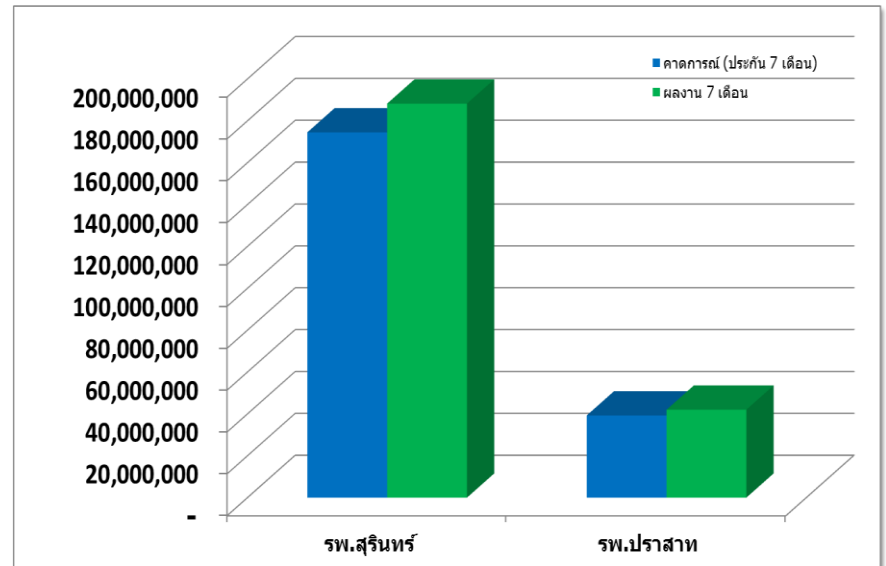
รายจ่ายตามผลงานเทียบกับแผน (สะสมไม่รวมค่าเสื่อมฯ)



เงินบำรุงคงเหลือเทียบกับหนี้สินและภาระผูกพัน



ข้อมูลชดเชย IP ตามผลงาน 7 เดือน เทียบกับประกันรายรับ(สะสม)



1.4 ผลการประเมิน Smart Hospital for financial ไตรมาสที่ 2/2561

ประเมินผลการดำเนินงาน 5 ระบบงาน ประกอบด้วย

1. ระบบบริหารแผนการเงิน
2. ระบบบัญชีและการเงิน
3. ระบบจัดเก็บรายได้และการบริการ
4. ระบบควบคุมรายจ่าย
5. ระบบบริหารพัสดุ

เกณฑ์
รพศ./รพท. ผ่าน 3 ดาว ร้อยละ 100
รพช. ผ่าน 2 ดาว ร้อยละ 100

ดาว	แห่ง	หน่วยบริการ
☆	-	-
☆☆	-	-
☆☆☆	4	ชุมพลบุรี, ลำดวน, ลำโรงทา, ศรีณรงค์
☆☆☆☆	12	สุรินทร์, ปราสาท, รัตนบุรี, สังขะ, ท่าตูม, จอมพระ, กาบเชิง, สนม, บัวเขต, พนมดงรัก, เขวาสินรินทร์, โนนนารายณ์
☆☆☆☆☆	1	ศีขรภูมิ

ผลงาน
รพศ./รพท. ผ่าน 3 ดาว ร้อยละ 100
รพช. ผ่าน 2 ดาว ร้อยละ 100

1.5 ผลการประเมินประสิทธิภาพการบริการการเงินการคลัง (FAI) ไตรมาสที่ 2/2561

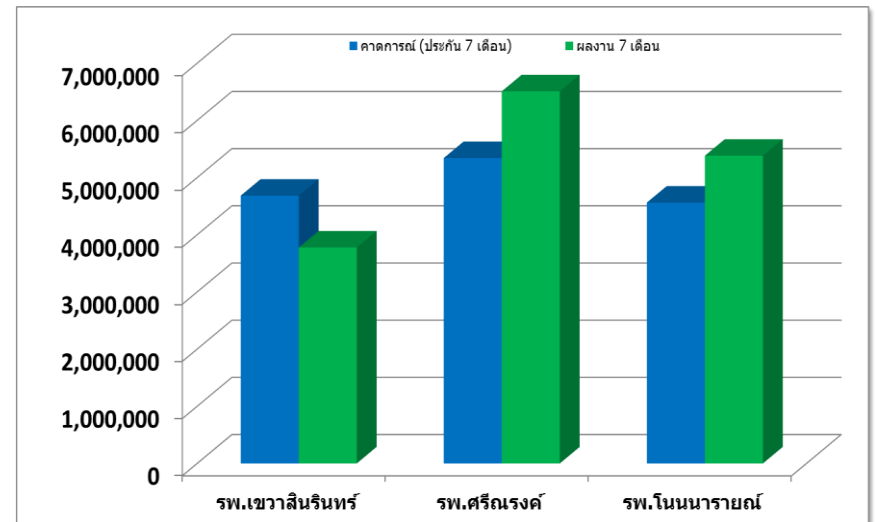
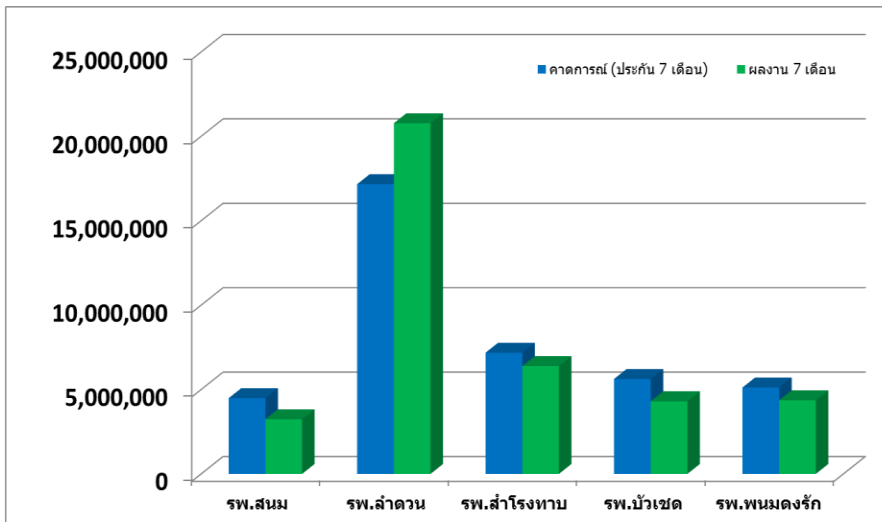
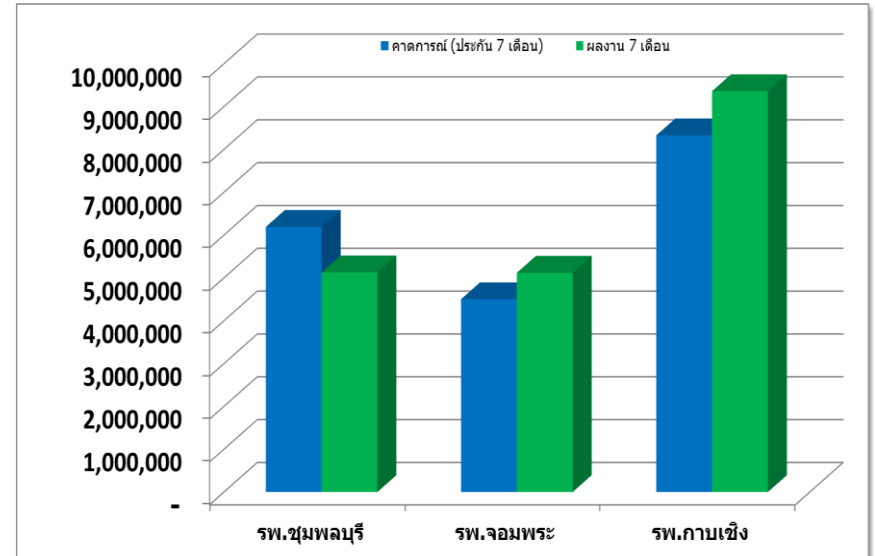
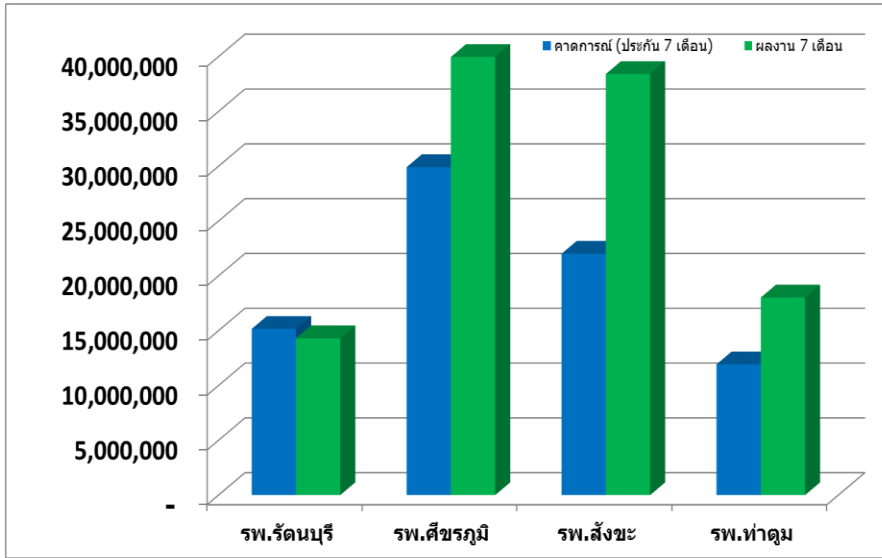
ประเมินระดับความสำเร็จ 4 กิจกรรม

หน่วยบริการ	การพัฒนาคุณภาพบัญชี (AC)	การพัฒนาการนำข้อมูลการเงินหน่วยบริการเข้าระบบ GFMIS	การเพิ่มประสิทธิภาพการบริหารการเงินการคลัง (FM)	การบริหารต้นทุนอย่างมีประสิทธิภาพ (UC)	%
รพ.สุรินทร์	5	5	5	5	100.00
รพ.ปราสาท	5	3	5	5	96.00
รพ.รัตนบุรี	5	3	5	5	96.00
รพ.ศีขรภูมิ	5	5	5	5	100.00
รพ.สังขะ	5	5	5	5	100.00
รพ.ท่าตูม	5	5	5	5	100.00
รพ.ชุมพลบุรี	5	5	5	5	100.00
รพ.จอมพระ	5	4	5	5	100.00
รพ.กาบเชิง	5	5	5	5	100.00
รพ.สนม	5	5	5	5	100.00
รพ.ลำดวน	5	5	5	4	94.00
รพ.สำโรงทาบ	5	5	5	5	100.00
รพ.บัวเชด	5	5	5	5	100.00
รพ.พนมดงรัก	5	5	5	5	100.00
รพ.เขวาสินรินทร์	5	5	5	5	100.00
รพ.ศรีณรงค์	5	3	4	5	90.00
รพ.โนนนารายณ์	5	5	5	5	100.00

98.47

2. งานบริหารกองทุนฯ

แผนภูมิแสดงข้อมูลชดเชย IP ตามผลงาน 7 เดือน เทียบกับประกันรายรับ (สะสม) ตามกลุ่ม HGR



สรุปยอดเงินสุทธิรายกองทุนจาก สปสช.
โรงพยาบาลค่ายวิวัฒน์โยธิน (รัฐนอกสังกัด สป.)

เปรียบเทียบยอดเงินสุทธิรายกองทุนโรงพยาบาลค่ายวิวัฒน์โยธิน ปี 2559-2561

กองทุน	ปีงบประมาณ		
	2559	2560	2561
1. กองทุนค่าบริการทางการแพทย์			
1.1 กองทุน OP	2,019,329.34	1,997,473.55	1,771,885.35
1.2 กองทุน IP	1,118,428.18	516,670.78	414,906.49
1.3 กองทุน PP	397,028.11	321,704.49	288,654.32
1.4 กองทุน CENTRAL REIMBURSE	75,580.00	168,148.35	75,152.10
1.5 งบค่าบริการฯ ที่เบิกจ่ายใน ลักษณะงบลงทุน	259,261.76	250,209.65	234,987.14
1.6 งบแพทย์แผนไทย	200,138.84	160,208.08	103,052.87
2. กองทุนไตวายเรื้อรัง	676,835.00	1,365,493.00	1,059,000.00
3. กองทุนควบคุมป้องกันความรุนแรง ของ DM&HT	35,933.41	51,891.00	53,894.00
4. สวัสดิการรักษายาพยาบาลของพนักงาน ส่วนท้องถิ่น	1,776,548.95	2,498,807.07	2,973,297.94
รวม	6,559,083.59	7,330,605.97	6,974,830.21



ขอบคุณค่ะ