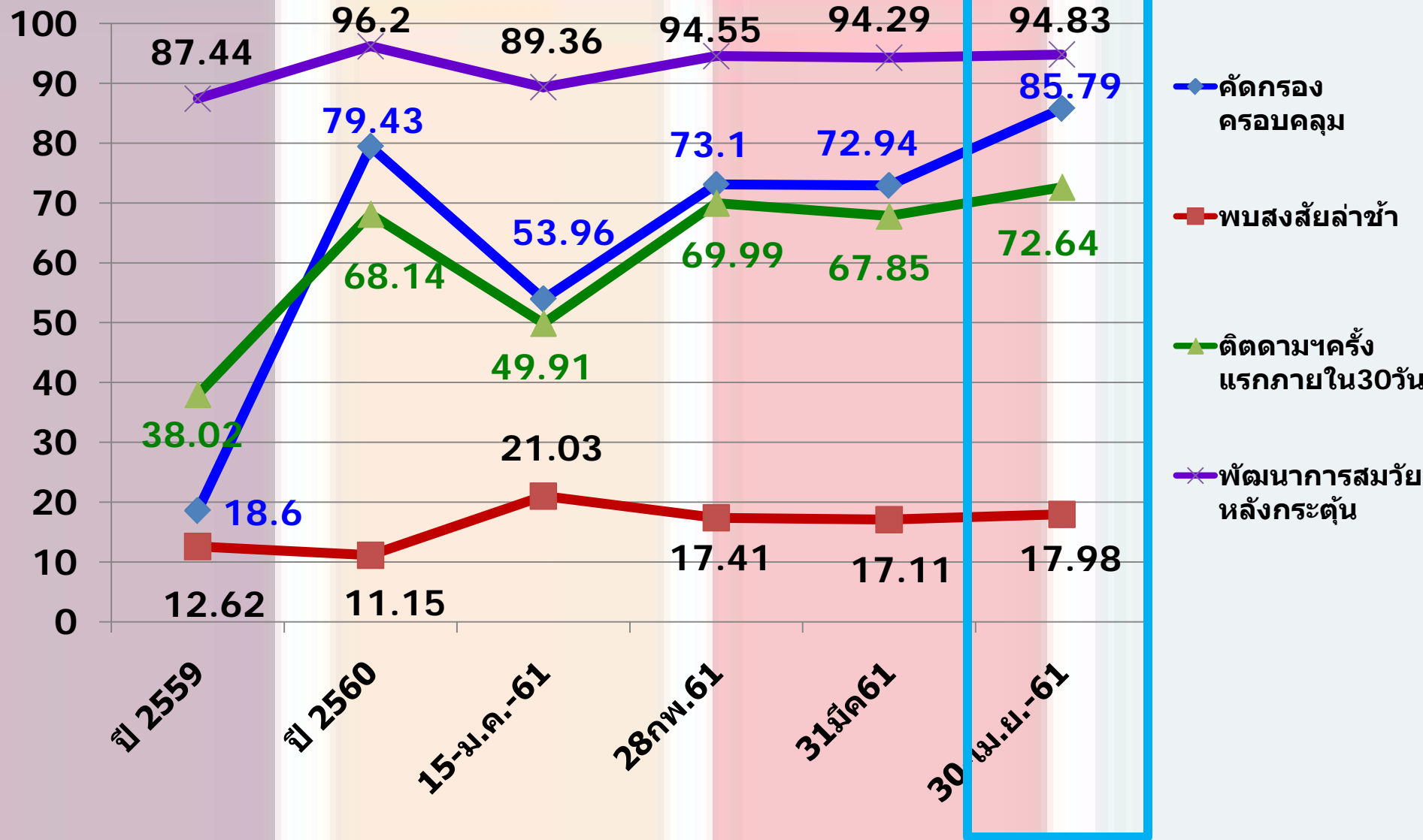


**สถานการณ์ข้อมูล
ด้าน“พัฒนาการ”เด็กฯ
จังหวัดสุรินทร์ ปีงบประมาณ 2561
(1 ตุลาคม 2560 – 30 เมษายน 2561)**

การเฝ้าระวังและส่งเสริม"พัฒนาการ"เด็กปฐมวัย จังหวัดสุรินทร์ ปี 2559 – ปัจจุบัน

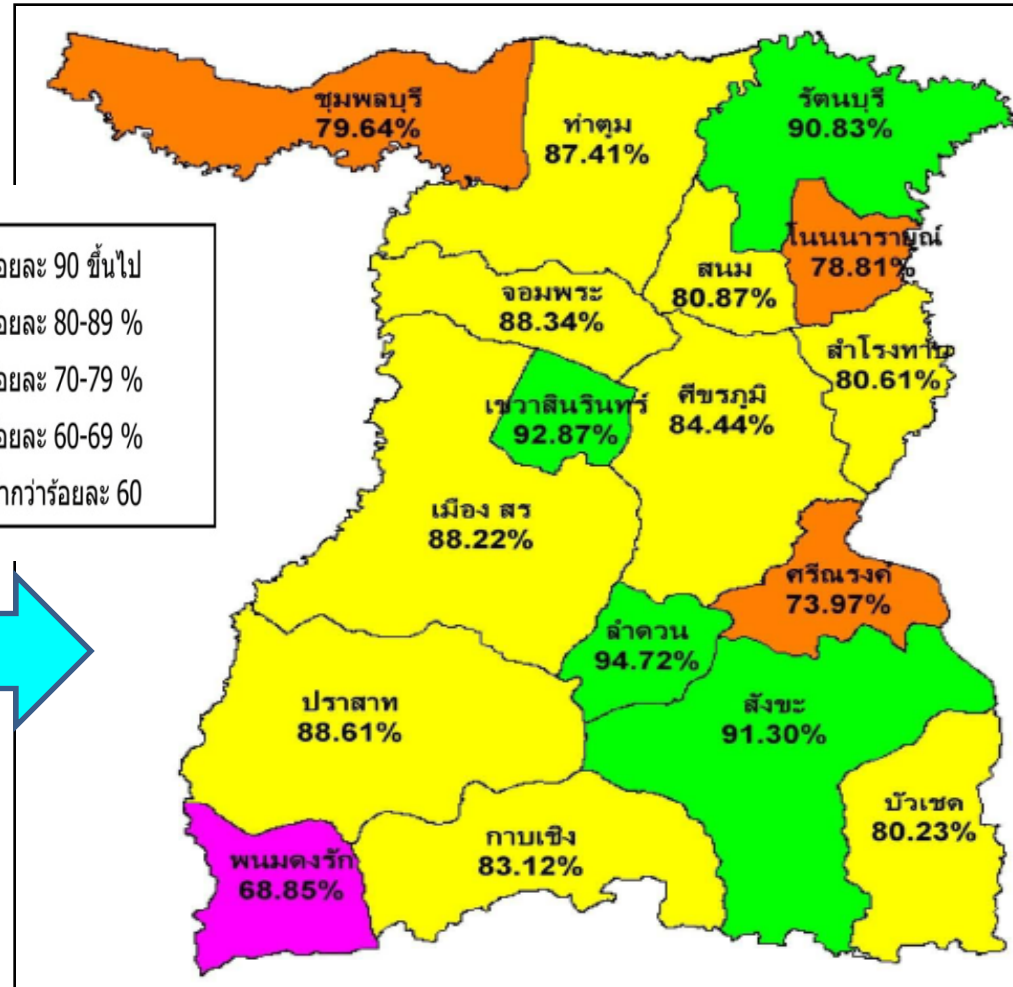
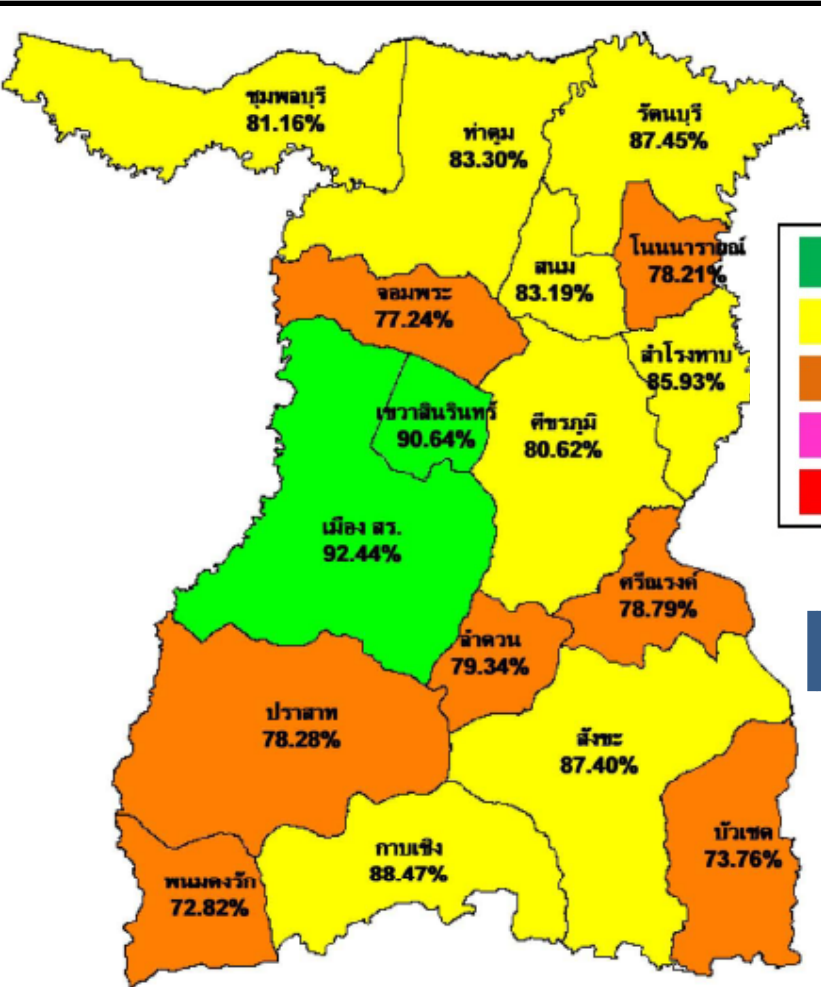


ที่มา : HDC กระทรวงสาธารณสุข ณ 23 พ.ค.61

ความครอบคลุมการคัดกรองพัฒนาการเด็กปฐมวัย จังหวัดสุรินทร์ (เป้าหมายร้อยละ 90)

ความครอบคลุมการคัดกรอง
(ณ 31มี.ค.61) ร้อยละ **83.69**

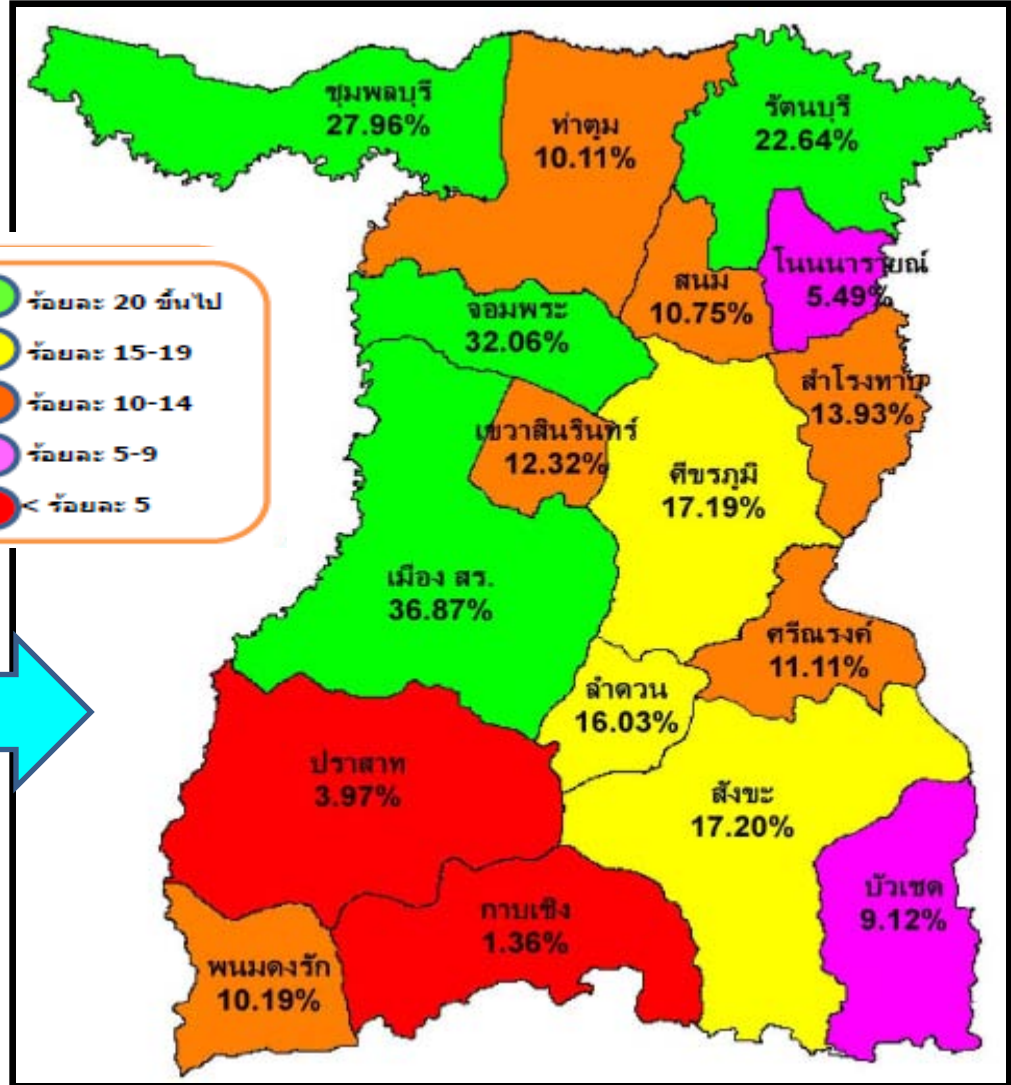
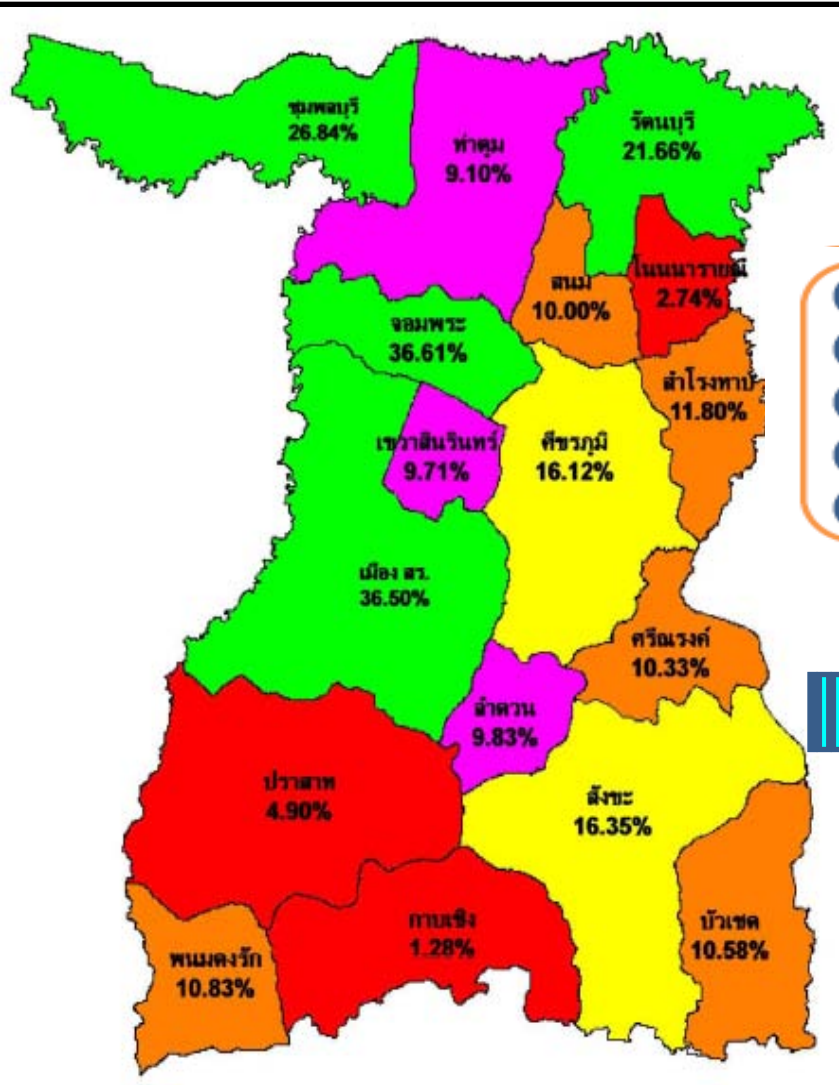
ความครอบคลุมการคัดกรอง
(ณ 30เม.ย.61) ร้อยละ **85.79**



เด็กพัฒนาการสงสัยว่าล่าช้า (ครั้งแรก) ไม่ต่ำกว่าร้อยละ 20

พบสงสัยล่าช้า (ณ 31มี.ค.61)
ร้อยละ 17.63

พบสงสัยล่าช้า (ณ 30เม.ย.61)
ร้อยละ 17.98



ที่มา: HDC กระทรวงสาธารณสุข ปี2561 ณ 23 พ.ค.61

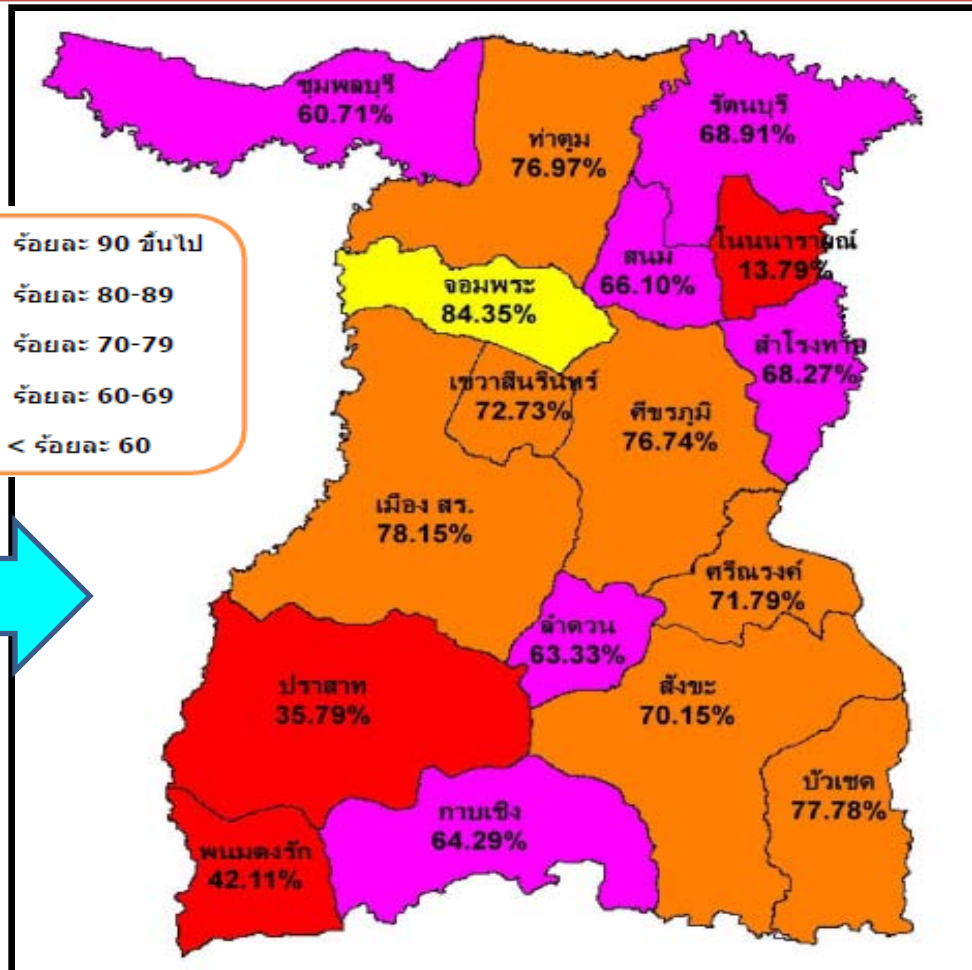
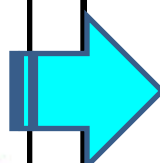
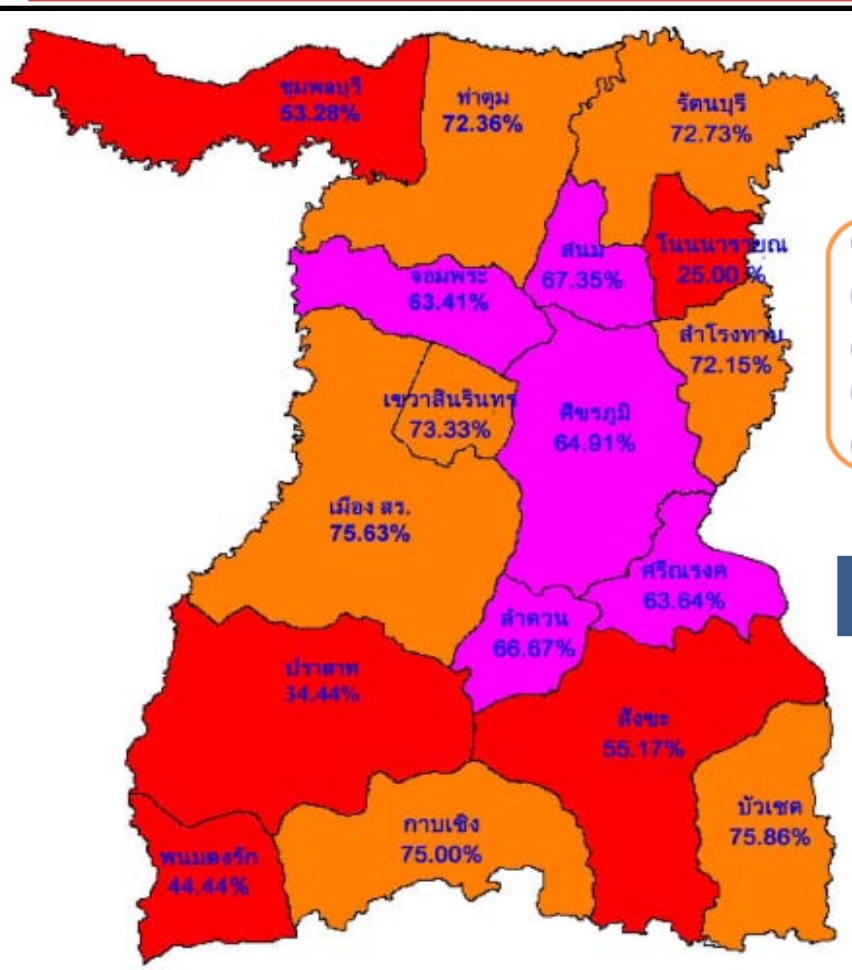
เด็กพัฒนาการสงสัยว่าล่าช้า (ครั้งแรก)

ได้รับการติดตามภายใน 30 วัน

เป้าหมาย รับตรวจราชการ : ร้อยละ 90 , เป้าหมายKPI ร้อยละ 100

ได้รับการติดตามฯ (ณ 31มี.ค.61)
ร้อยละ 67.19

ได้รับการติดตามฯ (ณ 30เม.ย.61)
ร้อยละ 72.64



เด็ก 0-5 ปี มีพัฒนาการสมวัย จังหวัดสุรินทร์

แยกรายอำเภอ (เป้าหมาย ร้อยละ 80)

รวมสมวัย (ณ 28 ก.พ.61)
ร้อยละ 94.00

รวมสมวัย (ณ 30 เม.ย.61)
ร้อยละ 94.83

