

วาระการประชุม กลุ่มงานส่งเสริมสุขภาพ

เรื่อง สรุปผลการดำเนินการเฝ้าระวังและส่งเสริมพัฒนาการเด็กปฐมวัยปี 2561 (ช่วงเดือนตุลาคม 2560- เมษายน 2561)

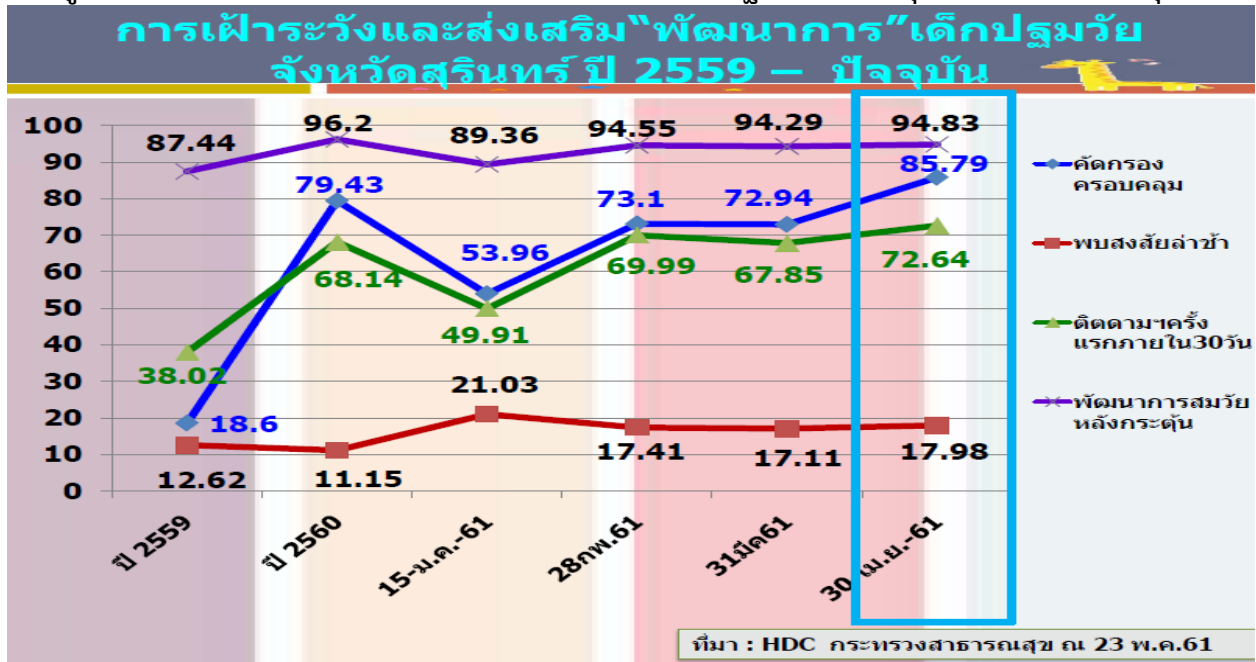
ตัวชี้วัด : เด็ก 0- 5 ปี มีพัฒนาการสมวัย (เป้าหมาย ร้อยละ 80)

กลุ่มเป้าหมายในการคัดกรอง : เด็กปฐมวัย 4 ช่วงอายุ 9,18,30และ 42 เดือน

อำเภอ	เป้าหมาย ทั้งปี	เป้าหมาย การคัด กรอง (ต.ค.60- เม.ย.61)	ได้รับการ คัดกรอง (คน)	ร้อยละ (เป้าหมาย 90%)	พบสมวัย (คน)	พบสงสัย ล่าช้า ติดตามใน 30 วัน (คน)	พบสงสัย ล่าช้าส่ง ต่อทันที (คน)	พบสงสัย ล่าช้า ทั้งหมด (คน)	ร้อยละ (เป้าหมาย 20%)	ได้รับการ ติดตาม ภายใน 30 วัน (คน)	ร้อยละ (เป้าหมาย 100%)	0-5ปี มี พัฒนาการ สมวัย (คน)	ร้อยละ (เป้าหมาย 80%)
เมืองสุรินทร์	7,243	4415	3895	88.22	2459	1428	8	1436	36.87	1116	78.15	3575	91.78
ชุมพลบุรี	2,114	1262	1005	79.64	724	280	1	281	27.96	170	60.71	893	88.86
ท่าตูม	2,853	1731	1513	87.41	1360	152	1	153	10.11	117	76.97	1469	97.09
จอมพระ	2,024	1218	1076	88.34	731	345	0	345	32.06	291	84.35	1018	94.61
ปราสาท	5,371	3187	2824	88.61	2712	95	17	112	3.97	34	35.79	2746	97.24
กาบเชิง	2,105	1238	1029	83.12	1015	14	0	14	1.36	9	64.29	1022	99.32
รัตนบุรี	2,781	1668	1515	90.83	1172	341	2	343	22.64	235	68.91	1407	92.87
สนม	1,147	690	558	80.87	498	59	1	60	10.75	39	66.10	536	96.06
ศีขรภูมิ	4,394	2590	2187	84.44	1811	374	2	376	17.19	287	76.74	2096	95.84
สังขะ	4,352	2586	2361	91.30	1955	402	4	406	17.20	282	70.15	2236	94.71
ลำดวน	969	606	574	94.72	482	90	2	92	16.03	57	63.33	536	93.38
ลำโรงทับ	1,612	944	761	80.61	655	104	2	106	13.93	71	68.27	726	95.40
บัวเชด	1,487	875	702	80.23	638	63	1	64	9.12	49	77.78	687	97.86
พนมดงรัก	1,303	841	579	68.85	520	57	2	59	10.19	24	42.11	544	93.96
ศรีณรงค์	1,579	949	702	73.97	624	78	0	78	11.11	56	71.79	680	96.87
เขวาสินรินทร์	1,056	603	560	92.87	491	66	3	69	12.32	48	72.73	538	96.07
โนนนารายณ์	1,056	670	528	78.81	499	29	0	29	5.49	4	13.79	503	95.27
รวม	43,446	26073	22369	85.79	18346	3977	46	4023	17.98	2889	72.64	21212	94.83

ที่มา รายงาน HDC กระทรวงสาธารณสุข ณ 23 พฤษภาคม 2561

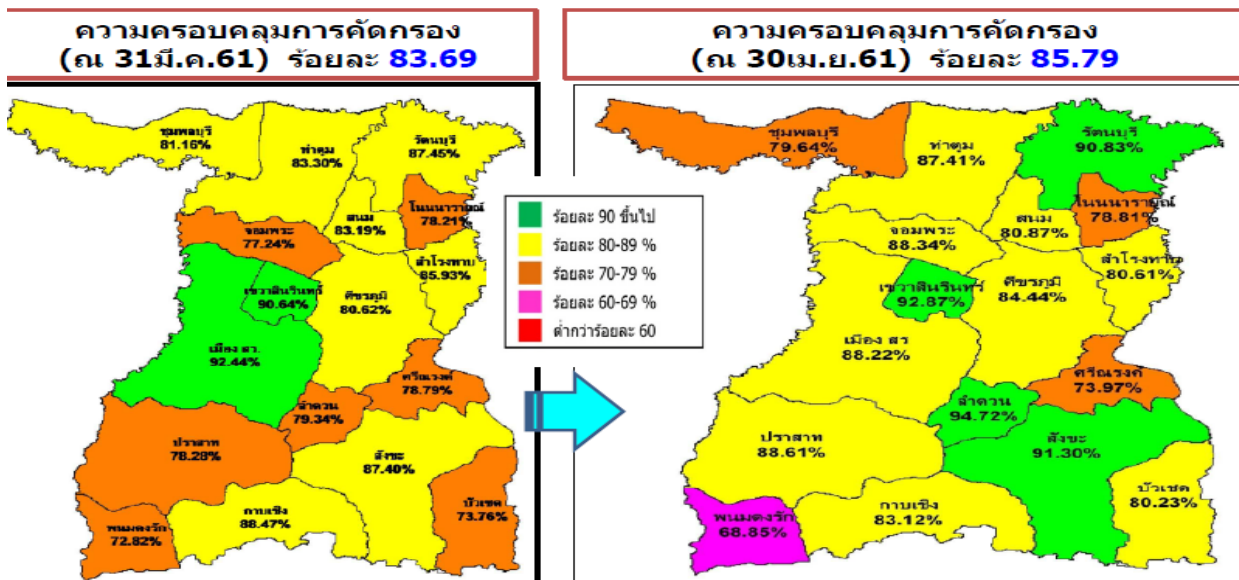
แผนภูมิกราฟที่ 1 แสดงการเฝ้าระวังและส่งเสริมพัฒนาการเด็กปฐมวัย จังหวัดสุรินทร์ ปี 2559 –ปัจจุบัน



จากแผนภูมิกราฟที่ 1 พบว่า ผลการดำเนินงานเฝ้าระวังและส่งเสริมพัฒนาการเด็กปฐมวัย จังหวัดสุรินทร์ ที่มีแนวโน้มที่สูงขึ้น ทั้งในส่วนการคัดกรอง การพบกลุ่มสงสัยล่าช้า และการติดตามกระตุ้นพัฒนาการใน 30 วัน แต่ยังคงมีการพัฒนาเพื่อให้ถึงเป้าหมายตามตัวชี้วัดทุกๆด้าน ต่อไป เมื่อวิเคราะห์ผลการดำเนินงานเชิงคุณภาพเป็นรายอำเภอได้ดังนี้

แผนภูมิที่ 2 แสดงความครอบคลุมการคัดกรองพัฒนาการเด็กปฐมวัย จังหวัดสุรินทร์

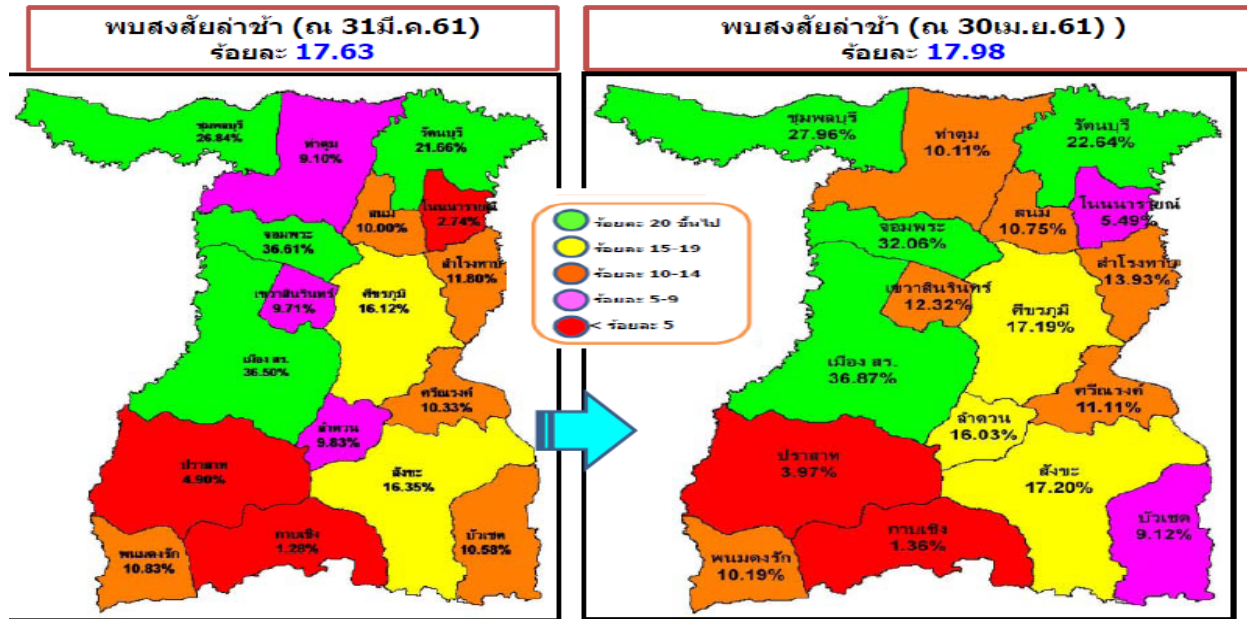
ความครอบคลุมการคัดกรองพัฒนาการเด็กปฐมวัย จังหวัดสุรินทร์ (เป้าหมายร้อยละ 90)



จากแผนภูมิที่ 2 พบว่า อำเภอโดยส่วนใหญ่มีการดำเนินงานคัดกรองพัฒนาการเด็กปฐมวัยได้ครอบคลุมมากขึ้น จาก ร้อยละ 83.69 เป็น ร้อยละ 85.79 โดยมี 4 อำเภอสามารถดำเนินการคัดกรองพัฒนาการเด็กปฐมวัยได้ครอบคลุมตามเป้าหมายร้อยละ 90 ขึ้นไป ได้แก่ อำเภอลำตวน อำเภอเขวาสินรินทร์ อำเภอสังขะ และอำเภอรัตนบุรี ร้อยละ 94.72 92.87 , 91.30 และ 90.83 ตามลำดับ

แผนภูมิที่ 3 แสดงการค้นพบเด็กกลุ่มสงสัยล่าช้า(ครั้งแรก)

เด็กพัฒนาการสงสัยว่าล่าช้า (ครั้งแรก) ไม่ต่ำกว่าร้อยละ 20

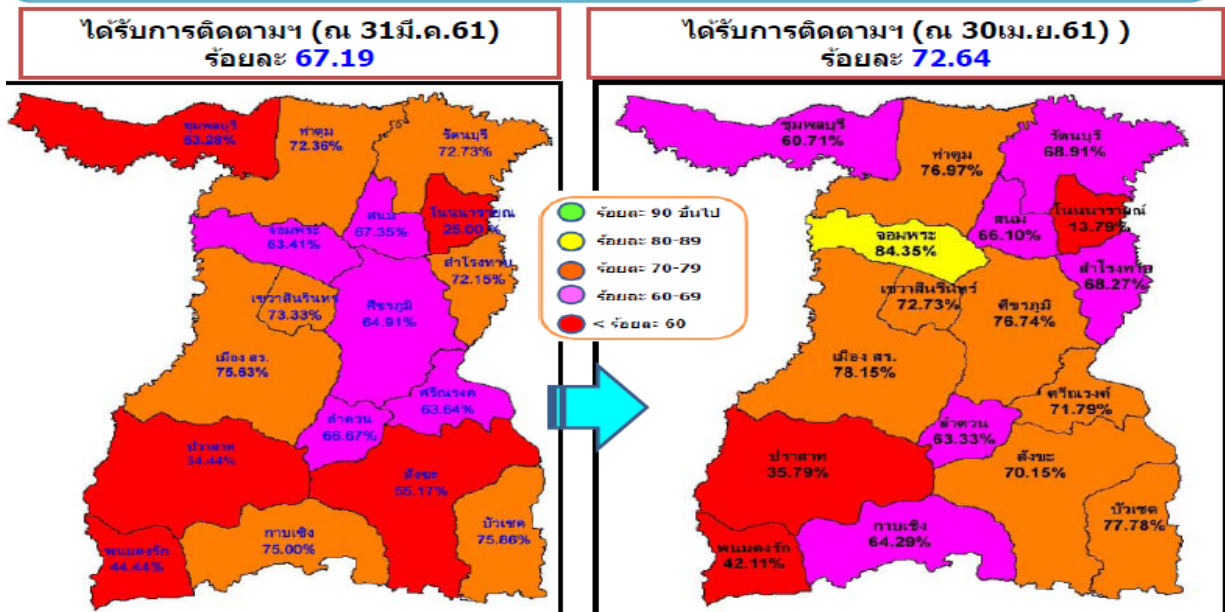


ที่มา: HDC กระทรวงสาธารณสุข ปี2561 ณ 23 พ.ค.61

จากแผนภูมิที่ 3 พบว่า มีการคัดกรองพบเด็กสงสัยล่าช้า มีแนวโน้มเพิ่มขึ้น จากร้อยละ 17.63 เป็น 17.98 แต่ยังไม่ผ่านตามมาตรฐานที่กำหนดไว้ (ร้อยละ 20) อำเภอที่มีการตรวจคัดกรองและพบสงสัยล่าช้า ผ่านมาตรฐาน ร้อยละ 20 ขึ้นไป จำนวน 4 อำเภอ ได้แก่ อำเภอเมืองสุรินทร์ อำเภอจอมพระ อำเภอชุมพลบุรี และอำเภอรัตนบุรี ร้อยละ 36.87 32.06 27.96 และ 22.64 ตามลำดับ

แผนภูมิที่ 4 แสดงการเด็กกลุ่มสงสัยล่าช้า(ครั้งแรก) ได้รับการติดตามภายใน 30 วัน

เด็กพัฒนาการสงสัยว่าล่าช้า (ครั้งแรก) ได้รับการติดตามภายใน 30 วัน
เป้าหมาย รับผิดชอบราชการ : ร้อยละ 90 , เป้าหมายKPI ร้อยละ 100

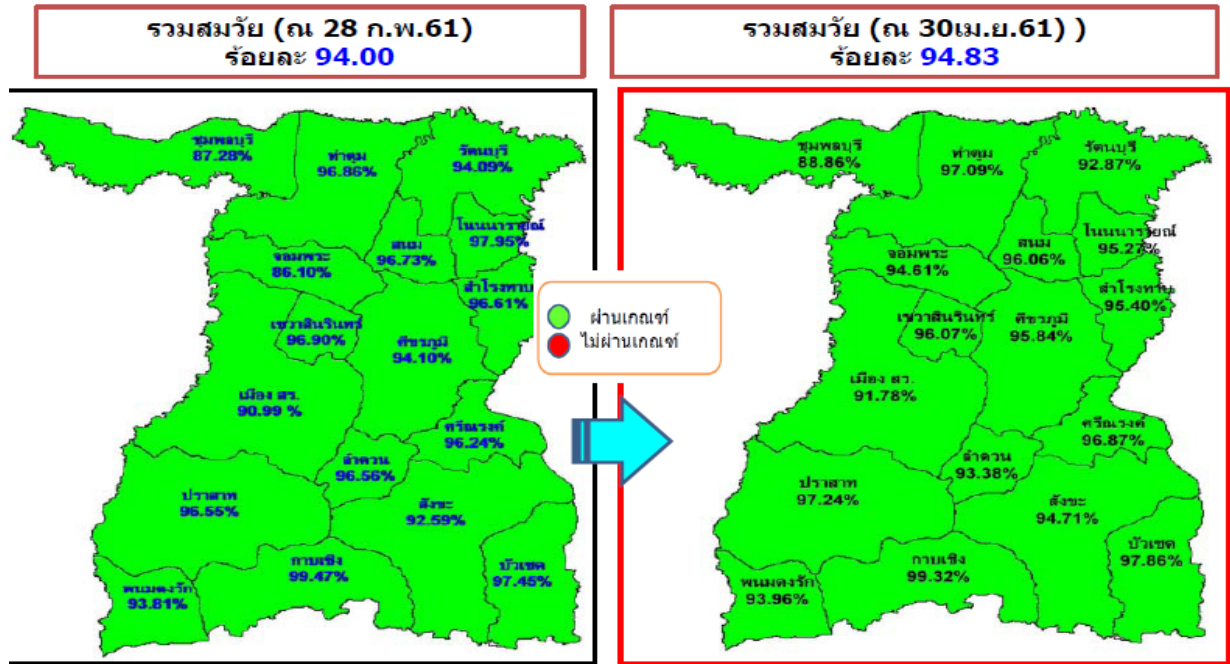


ที่มา: HDC กระทรวงสาธารณสุข ปี2561 ณ 23 พ.ค.61

จากแผนภูมิที่ 4 พบว่า เด็กกลุ่มสงสัยล่าช้าในเขตจังหวัดสุรินทร์ ได้รับการติดตามภายใน 30 วัน มีแนวโน้มเพิ่มขึ้น จาก ร้อยละ 67.19 เป็น ร้อยละ 72.64 โดยเด็กกลุ่มสงสัยล่าช้าในเขตอำเภอจอมพระ ได้รับการติดตามมากที่สุด ร้อยละ 84.35

แผนภูมิที่ 5 แสดงการ เด็ก 0-5 ปี มีพัฒนาการสมวัย

เด็ก 0-5 ปี มีพัฒนาการสมวัย จังหวัดสุรินทร์ แยกรายอำเภอ (เป้าหมาย ร้อยละ 80)



ที่มา: HDC กระทรวงสาธารณสุข ปี 2561 ณ 23 พ.ค.61

จากแผนภูมิที่ 5 พบว่า เด็ก 0-5 ปี จังหวัดสุรินทร์ มีพัฒนาการสมวัย แนวโน้มเพิ่มขึ้น จากร้อยละ 94.00 เป็น ร้อยละ 94.83 (มาตรฐาน ร้อยละ 80) และเด็ก 0-5 ปี มีพัฒนาการสมวัยทุกอำเภอ ซึ่งเกิดจากการดำเนินงานคัดกรอง การพบกลุ่มสงสัยล่าช้าอย่างรวดเร็วและติดตามกระตุ้นพัฒนาการเด็ก 0 - 5 ปี ที่มีคุณภาพมากขึ้น

