



PA

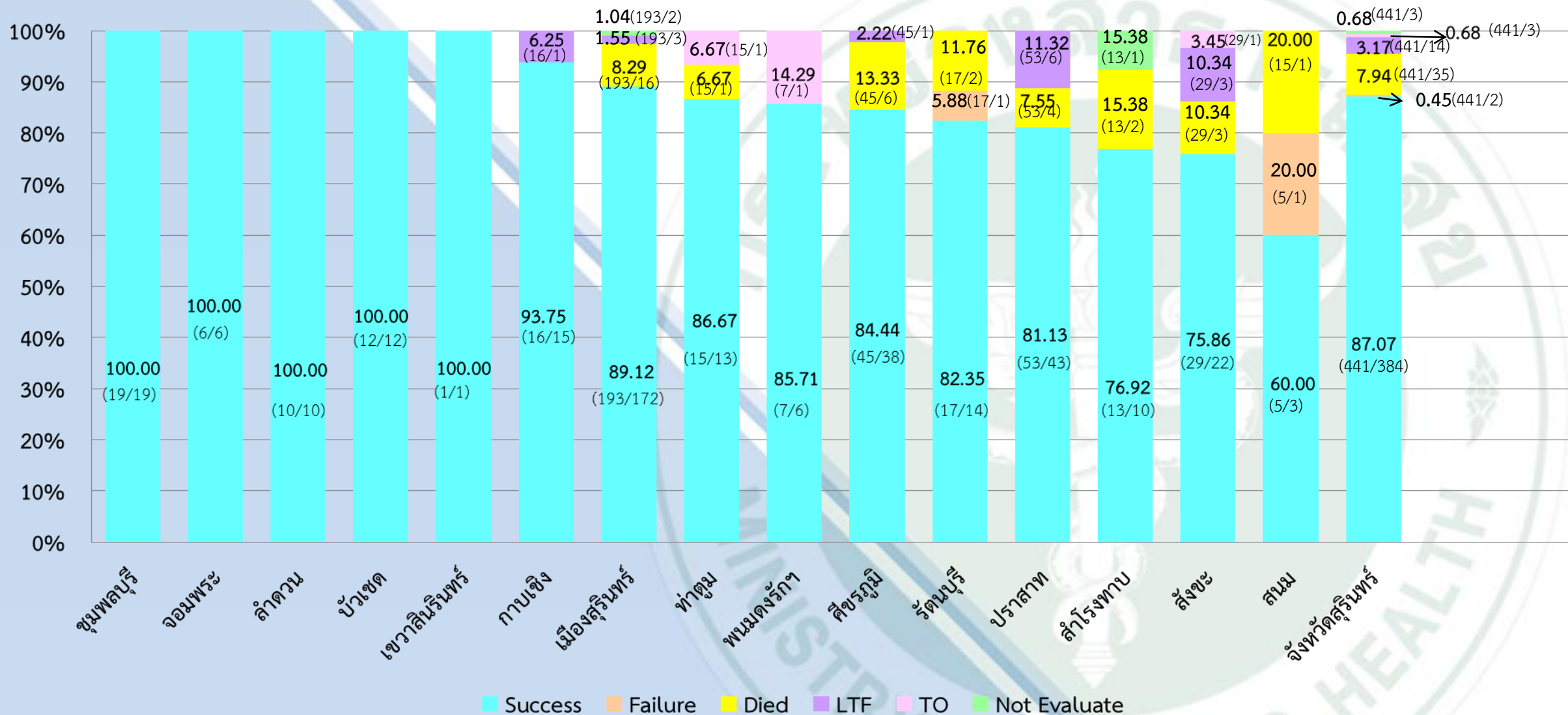
TB

ตัวชี้วัด

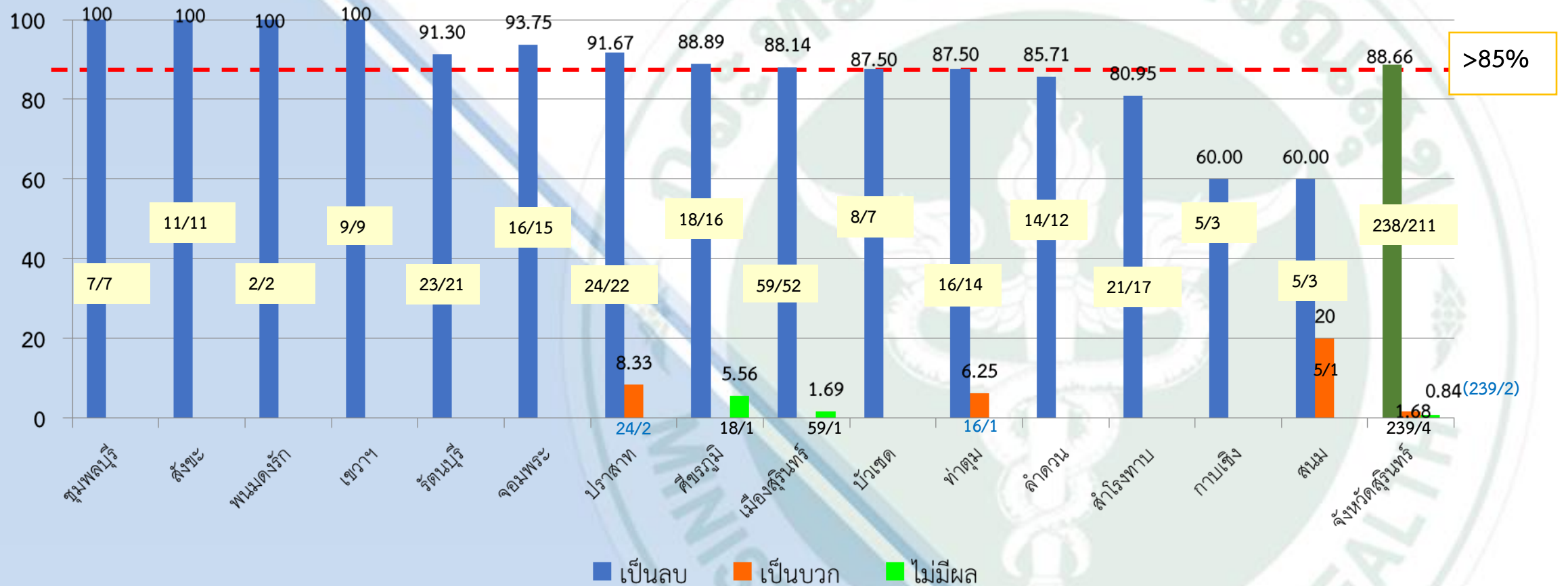
อัตราความสำเร็จของการรักษาในผู้ป่วยวัณโรคปอดรายใหม่ >85%



## ผลสำเร็จของการรักษาผู้ป่วยวัณโรค จังหวัดสุรินทร์ ปี 2561 ไตรมาส 1 (ตามNTP)



อัตราการเปลี่ยนของเสมหะจากบวกเป็นลบ (sputum conversion rate)  
จังหวัดสุรินทร์ ปี 2561 ไตรมาส 1 (ตามNTP)



# ข้อมูลผู้ป่วยวัณโรคปอดรายใหม่ที่ขึ้นทะเบียน ไตรมาสที่ 1 ปีงบประมาณ 2561

จำนวนผู้ป่วยวัณโรคปอดรายใหม่ จำแนกรายอำเภอ ไตรมาสที่1/2561 ( ต.ค.- ธ.ค. 60) ตามนิยามตัวชี้วัด PA

อำเภอ	จำนวน	จิตเวช	ยากจน	สูงอายุ/พิการไม่มีคนดูแล	ติดเหล้า
เมืองสุรินทร์	100		3	2	4
ปราสาท	50	1	1		3
ศีขรภูมิ	32				
รัตนบุรี	26			1	1
สังขะ	25			1	1
ลำดวน	17		1		
ท่าตูม	15	2	2	2(พิการ)	2
กาบเชิง	12			4	
จอมพระ	11				
ชุมพลบุรี	10				
บัวเชด	8			4	2
ลำโรงทับ	7		3		
สนม	6				1
พนมดงรัก	12		2		
เขวาสินรินทร์	8		1	1	3
ศรีณรงค์	2				
โนนนา-rayณ์	0				
รวม	341	3	13	15	17

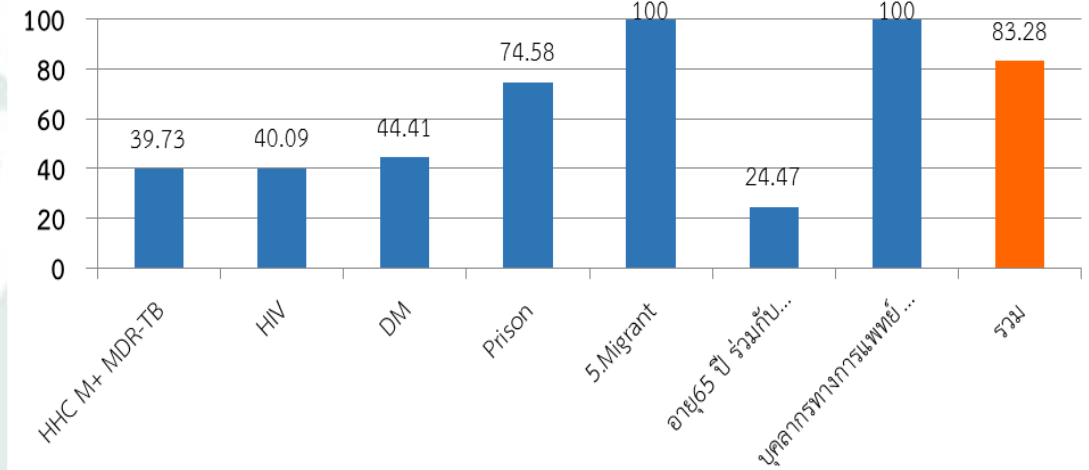


จำนวนผู้ป่วยวัณโรค(ต่างตัว)  
ปี2560 - 2561

ปี	รพ.รัฐ	รพ.นอก สธ./เอกชน
	จำนวน	
2560	17	22 *
2561	2	17 *

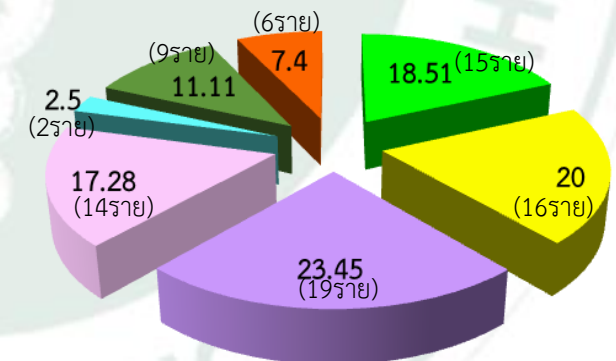
# ผลการคัดกรองวัณโรคในประชากรกลุ่มเสี่ยงด้วยการถ่ายภาพรังสีทรวงอก จังหวัดสุรินทร์ ปี 2561

กลุ่มเสี่ยง	เป้าหมาย	ผลงาน	ร้อยละ	Dx.TB	ร้อยละ
1 ผู้สัมผัส New M <sup>+</sup> & MDR TB	2,640	1,049	39.73	15	1.43
2 ผู้ป่วย HIV	4,245	1,702	40.09	16	0.94
3 ผู้ป่วยโรคเบาหวาน HbA1C ≥ 7	7,780	3,455	44.41	19	0.55
4 ผู้ต้องขัง	2,746	2,048	74.58	14	0.68
5 ต่างด้าว	1,831	3,140	100	2	0.06
6. 65 ปีขึ้นไปไม่มีโรค COPD, Lung Disease	1,925	471	24.47	9	1.91
7 บุคลากรทางการแพทย์	2,126	7,533	100	6	0.08
8 กลุ่มโรคจากการประกอบอาชีพ					
รวม	23,293	19,398	83.28	81	0.42

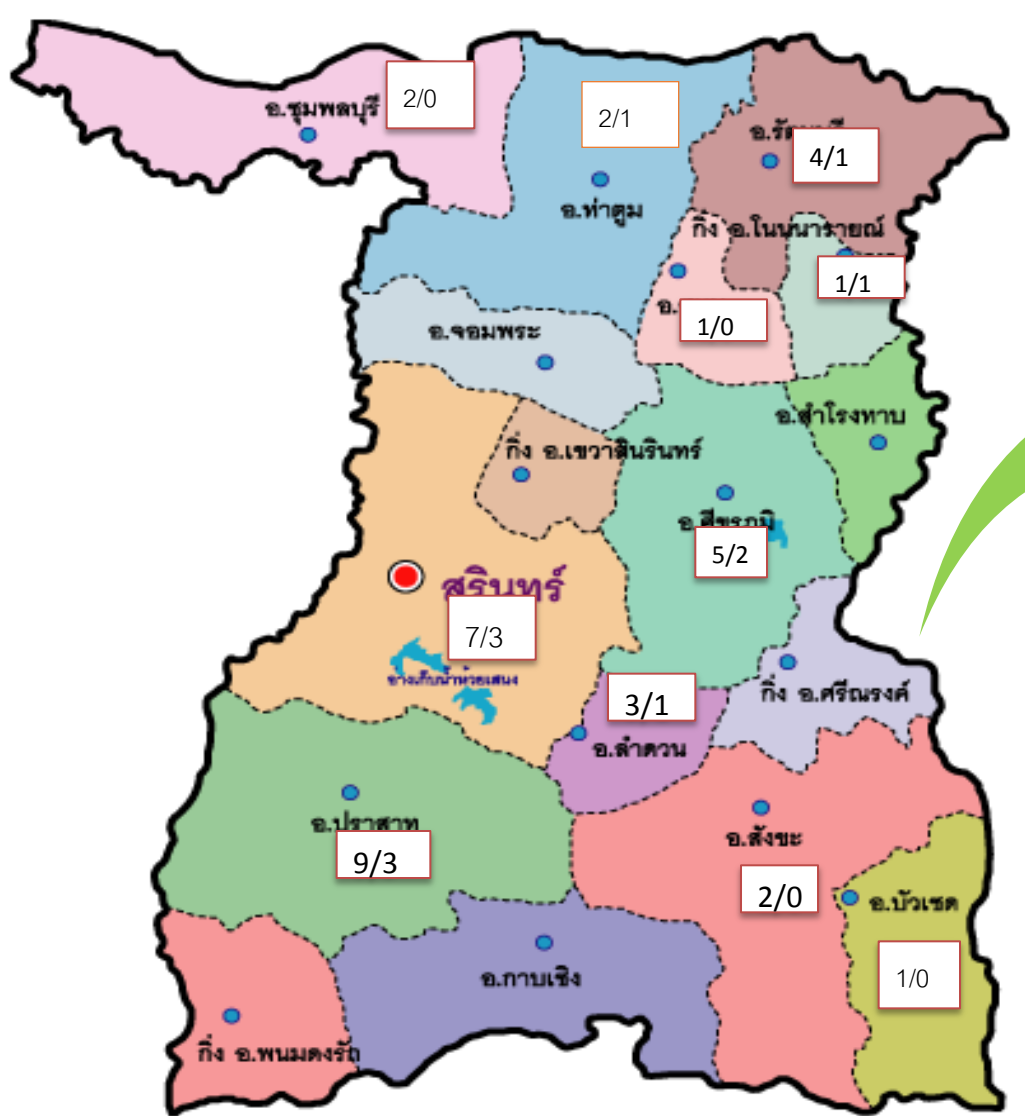


## ผลการตรวจพบวัณโรคในกลุ่มประชากรเป้าหมาย จังหวัดสุรินทร์ ปี 2561

- ผู้สัมผัส New M<sup>+</sup> & MDR TB
- ผู้ป่วย HIV
- ผู้ป่วยโรคเบาหวาน HbA1C ≥ 7
- ผู้ต้องขัง
- ต่างด้าว
- 65 ปีขึ้นไปไม่มีโรค COPD, Lung Disease
- บุคลากรทางการแพทย์



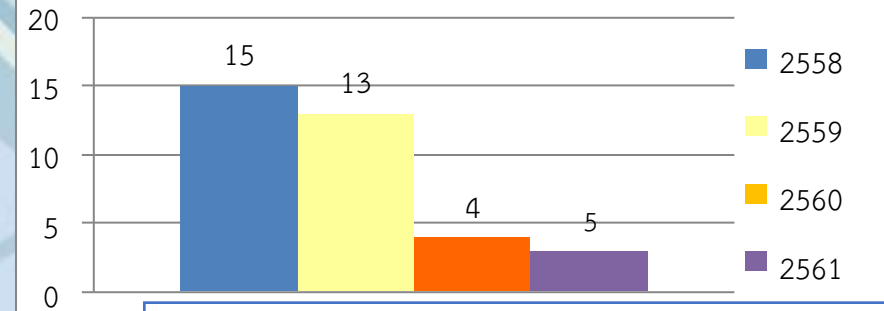
# ผู้ป่วยMDR / XDR TB ที่ขึ้นทะเบียนการรักษา ปี 2558 – 2561



รพ	จำนวน	ผลการรักษา			ขาดยา/ขอหยุดยา
		Cure	Death	On Rx	
สุรินทร์	7	4	0	3	0
ปราสาท	9	4	2	3	0
รัตนบุรี	4	2	0	1	1
ลำดวน	3	1	1	1	0
บัวเชด	1	1	0	0	0
สังขะ	2	2	0	0	0
สนม	1	0	1	0	0
โนนนารายณ์	1	0	0	1(XDR)	0
ชุมพลบุรี	2	1	1	0	0
ศีขรภูมิ	5	2	1	2	0
ท่าตูม	2	1	0	1	0
รวม	37	18 (48.65)	6 (16.21)	12 (32.43)	1 (2.70)

หมายเหตุ : มีผู้ป่วย XDR-TB 1 รายที่ โนนนารายณ์

จำนวนผู้ป่วย MDR -TB ปี 2558 - 2561



# มาตรการและแผนปฏิบัติการ เพื่อการขับเคลื่อนงานวัณโรคให้บรรลุเป้าหมาย

## มาตรการ และ แผนปฏิบัติการ เพื่อขับเคลื่อนงานวัณโรคให้บรรลุเป้าหมาย

### มาตรการเรื่อง ลดการขาดยาและลดการเสียชีวิต

- จนท.เป็น DOT watcher
- กำหนด Admit โดยเฉพาะกลุ่มจิตเวช,ติดเหล้า หรือสูงอายุ เพื่อให้ จนท.ได้กำกับการกินยา ในอำเภอเมืองสุรินทร์,ปราสาท,ท่าตูม,บัวเชด, กาบเชิง, รัตนบุรี,จอมพระ และสนม
- ให้ความช่วยเหลือในผู้ป่วยที่มีปัญหาทางด้านเศรษฐกิจ เช่นสนับสนุน ไข่หรือนม ให้ผู้ป่วย /การจัดรถรับ-ส่ง กรณีรับยา โดยเฉพาะกลุ่มสูงอายุ ที่ไม่มีผู้ดูแล
- ติดตามการกินยาของผู้ป่วยทุกวัน ด้วยวิธี VDO call ในไลน์หรือโทรศัพท์ (อ.เมืองสุรินทร์,ปราสาท,พนมดงรักฯ,บัวเชด,ท่าตูม และโนนนารายณ์)
- ประชุม Dead case conferent เพื่อทบทวนสาเหตุและหามาตรการใน ผป. แต่ละกลุ่ม

## การดำเนินงานในผู้ป่วย XDR-TB จังหวัดสุรินทร์ ปี 2561

### ผู้ป่วย

1. จัดสิ่งแวดล้อมให้สะอาด/อากาศถ่ายเทสะดวก
2. ค้นหา ผน.เพิ่มโดยการ x-ray /sputum AFB
3. กำกับให้ใช้ Mask N95/Alcohol hand rub
4. แยกสิ่งของเครื่องใช้/กระโถนมีฝาปิด  
: เสมหะทำลายโดยการเผา  
: ทำความสะอาดผ้าปูที่นอน สัปดาห์ละ 2 ครั้ง
5. หลีกเลี่ยง การไปมาในชุมชนแออัด /ตลาดนัด/ขึ้นรถตู้ประจำทาง

### เจ้าหน้าที่

1. กำกับติดตามการกินยาทุกวัน ด้วยวิธี VDO call โดยระบบ Line  
: น.ส.เสาวนีย์ เว้นเนตร 092-3569124  
: น.ส.ปรุตา บุราคร 085-4995034  
: นายฉัตรรัตน์ ชันงาม 088-5572918
2. ให้สุขศึกษา
3. ประสาน รพ. เพื่อรับส่งผู้ป่วย ไปพบแพทย์ตามนัด
4. สนับสนุน Mask N95/Alcohol hand rub
5. กรณี จนท.ติดตามการประสาน รพ.สต.ใกล้เคียงในการฉีดยา

# มาตรการและแผนปฏิบัติการเพื่อการขับเคลื่อนงานวัณโรคให้บรรลุเป้าหมาย

ความเชื่อมโยงและการขับเคลื่อนการกำกับติดตามการดูแลรักษาผู้ป่วยวัณโรคผ่านคณะกรรมการพัฒนาคุณภาพชีวิตอำเภอ (พชอ.)

