

สถานการณ์โรคติดต่อที่ต้องเฝ้าระวังทางระบาดวิทยา  
สัปดาห์ที่ 20 ปี 2561

วันที่ 1 มกราคม 2561 – 27 พฤษภาคม 2561  
จาก รง.506

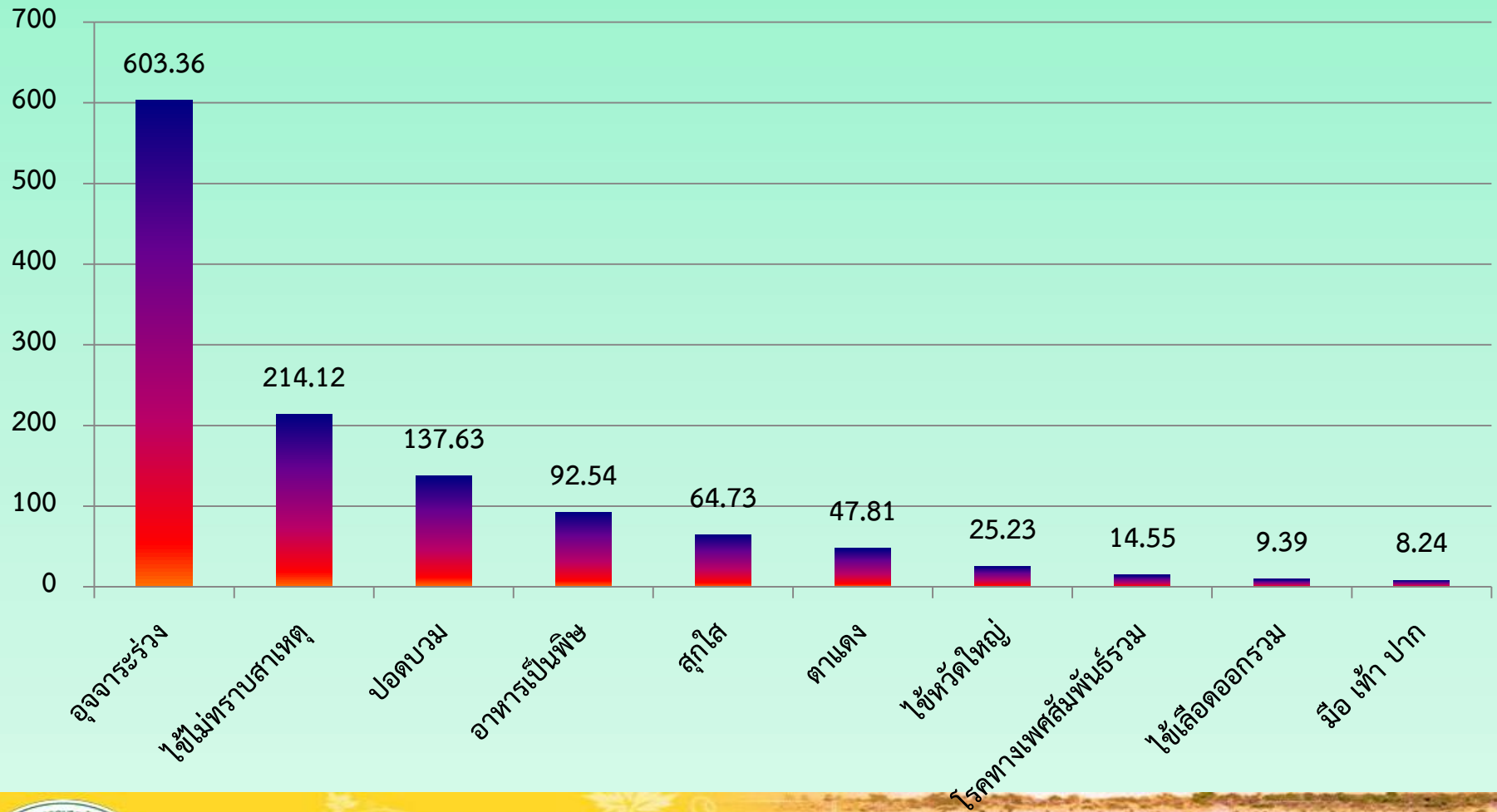


งานควบคุมโรคติดต่อ

สำนักงานสาธารณสุขจังหวัดสุรินทร์



# โรคติดต่อที่พบสูงสุด10 อันดับแรก



งานควบคุมโรคติดต่อ

สำนักงานสาธารณสุขจังหวัดสุรินทร์



# สถานการณ์โรคติดต่อที่สำคัญ



กรมควบคุมโรค  
Department of Disease Control

กรมควบคุมโรคห่วงใย อยากเห็นคนไทยสุขภาพดี

# สถานการณ์โรคไข้เลือดออก ระดับประเทศ

พบผู้ป่วย 12,764 ราย คิดเป็นอัตราป่วย 19.51 ต่อแสนประชากร

เสียชีวิต 18 ราย คิดเป็นอัตราตาย 0.03 ต่อแสนประชากร

อัตราส่วน เพศชายต่อเพศหญิง 1 : 0.92

กลุ่มอายุ ที่พบมากที่สุด คือ

15-24 ปี (25.84 %) 10-14 ปี (19.41 %) 25-34 ปี (14.77 %)

อาชีพ ส่วนใหญ่

นักเรียน (44.5 %) ในปกครอง (20.9 %) รับจ้าง (19.6 %)



งานควบคุมโรคติดต่อ

สำนักงานสาธารณสุขจังหวัดสุรินทร์



# สถานการณ์โรคไข้เลือดออก ระดับจังหวัด

ผู้ป่วย 131 ราย คิดเป็นอัตราป่วย 9.39 ต่อแสนประชากร  
เสียชีวิต 0 ราย

อัตราส่วน เพศชายต่อเพศหญิง 1 : 0.93

กลุ่มอายุ ที่พบมากที่สุด คือ

10-14 ปี (34.35 %) 5-9 ปี (24.43 %) 15-24 ปี (15.27 %)

อาชีพ ส่วนใหญ่

นักเรียน (66.41 %) ในปกครอง (17.56 %) เกษตร (9.16 %)

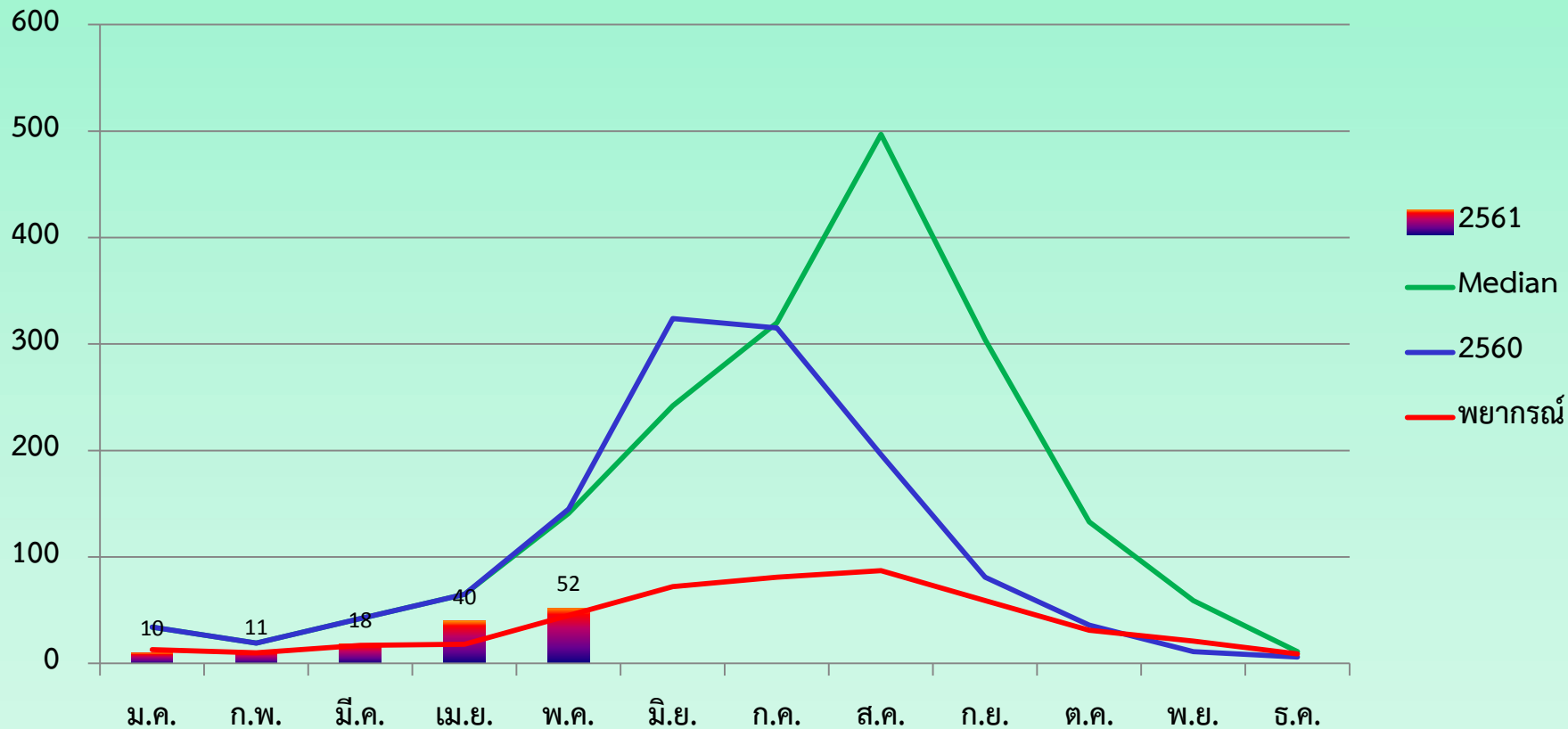


งานควบคุมโรคติดต่อ

สำนักงานสาธารณสุขจังหวัดสุรินทร์



# จำนวนผู้ป่วยโรคไข้เลือดออกจังหวัด แยกรายเดือน

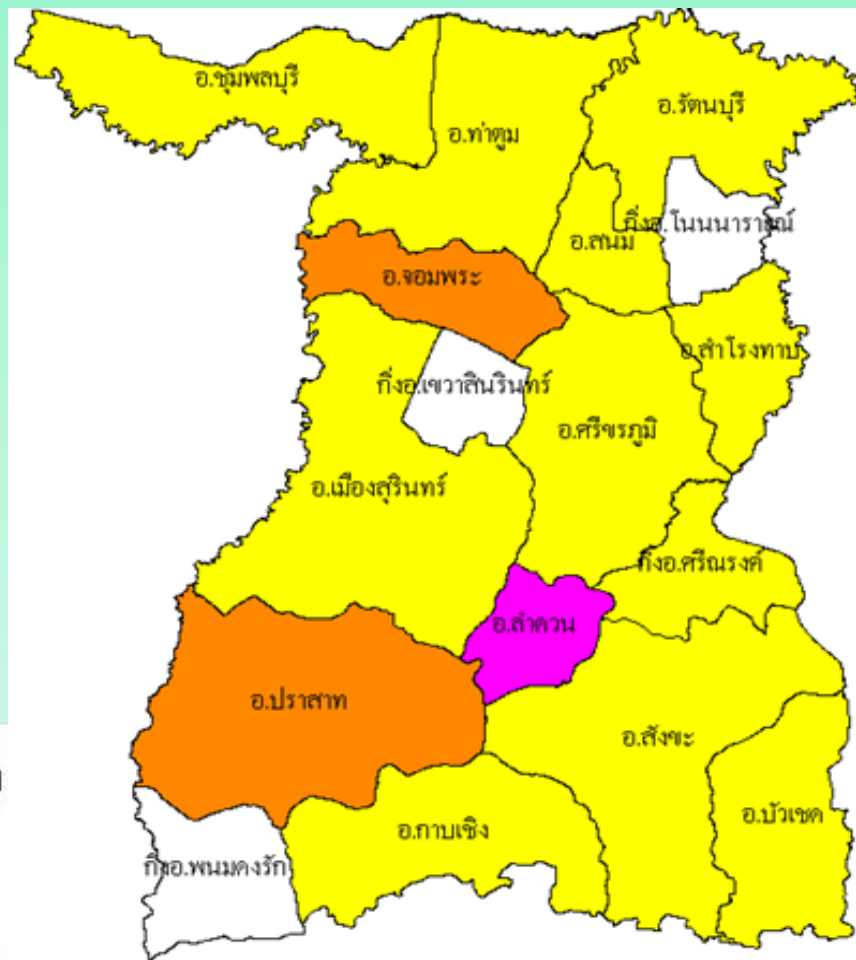


งานควบคุมโรคติดต่อ

สำนักงานสาธารณสุขจังหวัดสุรินทร์



# อัตราป่วยโรคไข้เลือดออกจังหวัด แยกรายอำเภอ



อำเภอ	จำนวนป่วย	อัตราป่วย/แสน
ลำตวน	18	57.64
ปราสาท	49	31.23
จอมพระ	16	26.5
สังขะ	23	17.63
บัวเขต	3	7.35
ศรีณรงค์	3	6.42
ลำโรงทาน	3	5.65
ชุมพลบุรี	4	5.58
กาบเชิง	3	4.92
สนม	1	2.24
ท่าตูม	2	2.06
ศีขรภูมิ	2	1.47
เมือง	3	1.14
รัตนบุรี	1	1.06
พนมดงรัก	0	0
เขวาสินรินทร์	0	0
โนนนารายณ์	0	0



งานควบคุมโรคติดต่อ

สำนักงานสาธารณสุขจังหวัดสุราษฎร์ธานี



# ผู้ป่วยโรคไข้เลือดออก รายหมู่บ้าน 4 สัปดาห์ย้อนหลัง

อำเภอ	ตำบล	หมู่บ้าน	สะสมถึง Week16	สัปดาห์ 17	สัปดาห์ 18	สัปดาห์ 19	สัปดาห์ 20	รวม
ปราสาท	ตานี	สว่างพัฒนา	0	0	5	3	1	9
ปราสาท	บ้านไทร	ม่วงเจริญ	3	2	2	0	1	8
ปราสาท	หนองใหญ่	ปลัด	0	0	0	0	1	1
ปราสาท	ปราสาททนาง	โคกกะลัน	0	0	0	0	1	1
ปราสาท	สมุด	ตาตวน	0	0	0	0	1	1
ชุมพลบุรี	ศรีณรงค์	ยางชุมเหนือ	0	0	0	1	0	1
ท่าตูม	เมืองแก	หนองแวง	0	0	0	1	0	1
ท่าตูม	หนองเมธี	ทุ่งโก	0	0	0	1	0	1
ปราสาท	กั๊งแอน	สวายทอง	0	0	0	1	0	1



**งานควบคุมโรคติดต่อ**

**สำนักงานสาธารณสุขจังหวัดสุรินทร์**



อำเภอ	ตำบล	หมู่บ้าน	สะสมถึง Week16	สัปดาห์ 17	สัปดาห์ 18	สัปดาห์ 19	สัปดาห์ 20	รวม
ปราสาท	ทุ่งมน	ตาเจียด	0	0	0	1	0	1
ปราสาท	หนองใหญ่	หนองสนาง	0	0	0	1	0	1
ปราสาท	โคกยาง	ผักหว่า	0	0	0	1	0	1
ปราสาท	โคกสะอาด	โคกเสาร์	0	0	0	1	0	1
ปราสาท	เขือเพลิง	เขือเพลิง	0	0	0	1	0	1
ปราสาท	ปราสาททนาง	โคกยางชุม	0	0	0	1	0	1
ปราสาท	ก้นตวงจระมวล	ก้นตวงจระมวล	0	0	0	1	0	1
สังขะ	พระแก้ว	แสนกาง	2	1	4	0	0	7
จอมพระ	ชุมแสง	อุดม	4	1	1	0	0	6
ปราสาท	โคกยาง	โคกวัด	0	1	1	0	0	2
ปราสาท	โคกยาง	โคกทม	0	0	1	0	0	1
ปราสาท	โคกยาง	สีเหลียม	0	0	1	0	0	1



**งานควบคุมโรคติดต่อ**

**สำนักงานสาธารณสุขจังหวัดสุรินทร์**



อำเภอ	ตำบล	หมู่บ้าน	สะสมถึง Week12	สปดาห์ 13	สปดาห์ 14	สปดาห์ 15	สปดาห์ 16	รวม
ปราสาท	กันตวจระมวล	ตาแก้ว	2	0	1	0	0	3
ปราสาท	สมุด	ตาปาง	0	0	1	0	0	1
สังขะ	พระแก้ว	กระสังข์	0	0	1	0	0	1
สังขะ	ตาตุม	ขยอง	3	0	1	0	0	4
สังขะ	ตาตุม	ดาร์	0	0	1	0	0	1
จอมพระ	ชุมแสง	สมบุรณ์	4	1	0	0	0	5
ปราสาท	ก้งแอน	ยาง	0	1	0	0	0	1
สนม	แคน	หนองสอง หนองขอน	0	1	0	0	0	1
สังขะ	ขอนแก่น	สวาท	4	1	0	0	0	5
ลำดวน	ลำดวน	โคกครุฑ	0	1	0	0	0	1
บัวเชด	บัวเชด	หมื่นสังข์	0	1	0	0	0	1
บัวเชด	บัวเชด	ระมาดค้อ	0	1	0	0	0	1



**งานควบคุมโรคติดต่อ**

**สำนักงานสาธารณสุขจังหวัดสุรินทร์**



# มาตรการป้องกันและควบคุมโรคไข้เลือดออก ระยะระบาด

## พฤษภาคม - สิงหาคม

1. หมู่บ้านมีการแจ้งสถานการณ์โรคและพื้นที่เสี่ยงให้ประชาชนทราบ
2. โรงเรียนประชาสัมพันธ์ให้ความรู้ โดยเน้นเรื่องการจัดการสิ่งแวดล้อมไม่ให้เป็นที่แหล่งเพาะพันธุ์ลูกน้ำยุงลาย การป้องกันตนเองไม่ให้ถูกยุงลายกัด และการดูแลเมื่อเจ็บป่วยด้วยโรคไข้เลือดออก
3. วัด โรงเรียน สถานที่ราชการ สถานประกอบการ มีการสำรวจและทำลายแหล่งเพาะพันธุ์ลูกน้ำยุงลายอย่างต่อเนื่องทุกสัปดาห์



งานควบคุมโรคติดต่อ

สำนักงานสาธารณสุขจังหวัดสุรินทร์



# มาตรการควบคุมโรคไข้เลือดออก ระยะระบาด

4. โรงพยาบาลรายงานผู้ป่วยสงสัย/ผู้ป่วยทุกรายให้พื้นที่ทราบและดำเนินการควบคุมโรคตามมาตรการ 3 - 3 - 1



5. ทีมควบคุมโรคระดับตำบล/อำเภอ ต้องเตรียมความพร้อมเครื่องมือและอุปกรณ์ควบคุมโรค เพื่อควบคุมการระบาดของโรคให้สงบโดยเร็ว



งานควบคุมโรคติดต่อ

สำนักงานสาธารณสุขจังหวัดสุราษฎร์ธานี



# มาตรการควบคุมโรคไข้เลือดออก ระยะระบาด

6. รณรงค์ให้ประชาชนมีส่วนร่วมในการจัดการสิ่งแวดล้อม “3 เก็บ” และ “5 ป 1 ข” ไม่ให้เป็นแหล่งเพาะพันธุ์ลูกน้ำยุงลายอย่างต่อเนื่อง



งานควบคุมโรคติดต่อ

สำนักงานสาธารณสุขจังหวัดสุรินทร์



# มาตรการควบคุมโรคไข้เลือดออก ระยะระบาด

7. ณรงค์ Big cleaning day วัน ASEAN Dengue Day ในวันที่ 5 มิถุนายน 2561

15 มิถุนายน วัน **ไข้เลือดออก** เอเชีย  
(ASEAN Dengue Day)



Big Cleaning Day

เก็บให้เกลี้ยง  
ไม่เลี้ยงยุงลาย



งานควบคุมโรคติดต่อ

สำนักงานสาธารณสุขจังหวัดสุราษฎร์ธานี



# สถานการณ์โรคไข้หวัดใหญ่ ระดับประเทศ

ผู้ป่วย 49,524 ราย คิดเป็นอัตราป่วย 75.69 ต่อแสนประชากร  
เสียชีวิต 5 ราย คิดเป็นอัตรามตาย 0.01 ต่อแสนประชากร

อัตราส่วน เพศชายต่อเพศหญิง 1 : 1.13

กลุ่มอายุ ที่พบมากที่สุด คือ

35-44 ปี (11.37 %) 25-34 ปี (11.34 %) 15-24 ปี (9.58 %)

อาชีพ ส่วนใหญ่

ในปกครอง (41.3 %) นักเรียน (24.6 %) รับจ้าง (17.0 %)



งานควบคุมโรคติดต่อ

สำนักงานสาธารณสุขจังหวัดสุรินทร์



# สถานการณ์โรคไข้หวัดใหญ่ ระดับจังหวัด

ผู้ป่วย 352 ราย คิดเป็นอัตราป่วย 25.23 ต่อแสนประชากร  
เสียชีวิต 0 ราย

อัตราส่วน เพศชายต่อเพศหญิง 1 : 1.08

กลุ่มอายุ ที่พบมากที่สุด คือ

0-4 ปี (26.99 %) 5-9 ปี (12.78 %) 15-24 ปี (11.93 %)

อาชีพ ส่วนใหญ่

ในปกครอง (33.24 %) นักเรียน (23.86 %) เกษตร (22.73 %)

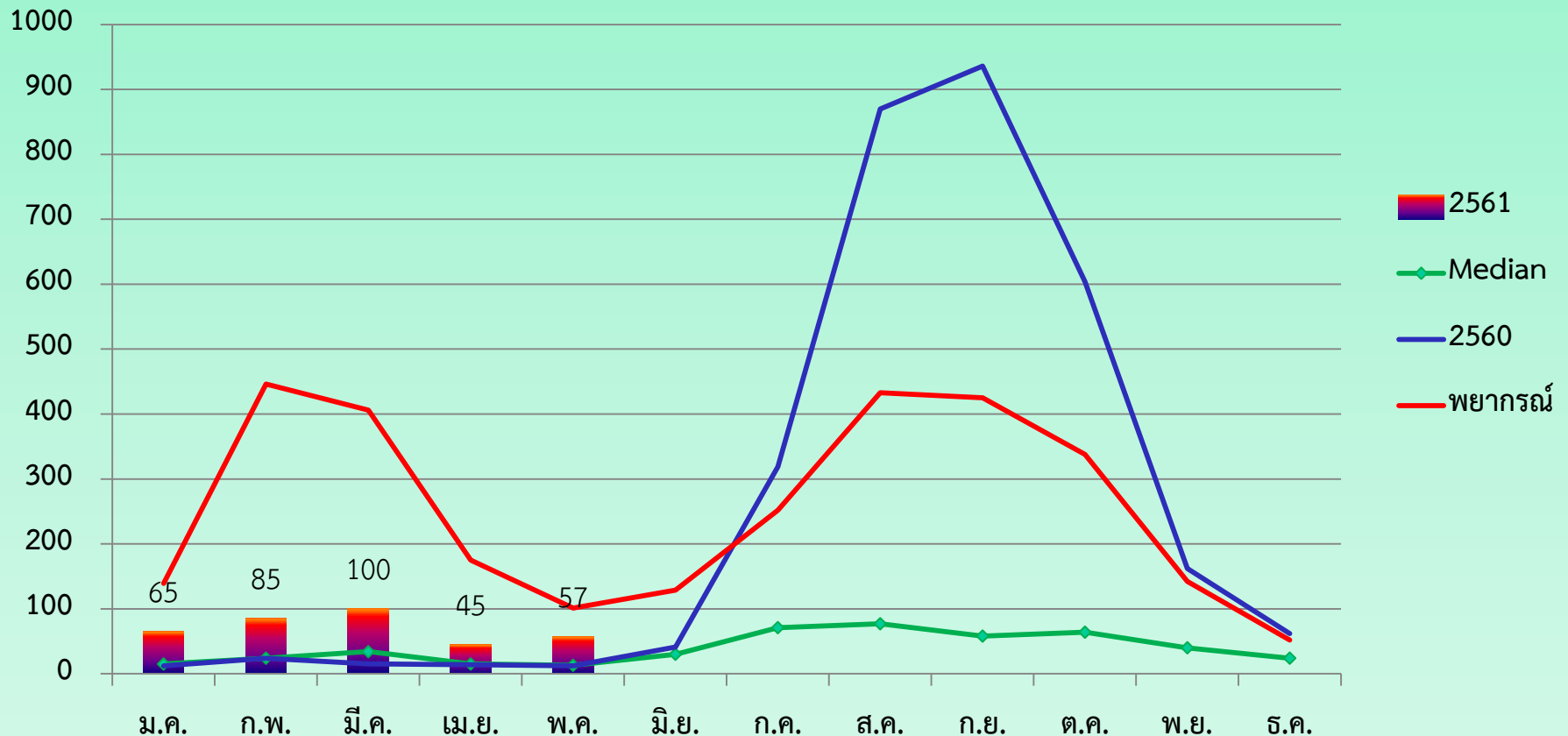


งานควบคุมโรคติดต่อ

สำนักงานสาธารณสุขจังหวัดสุรินทร์



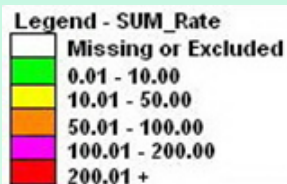
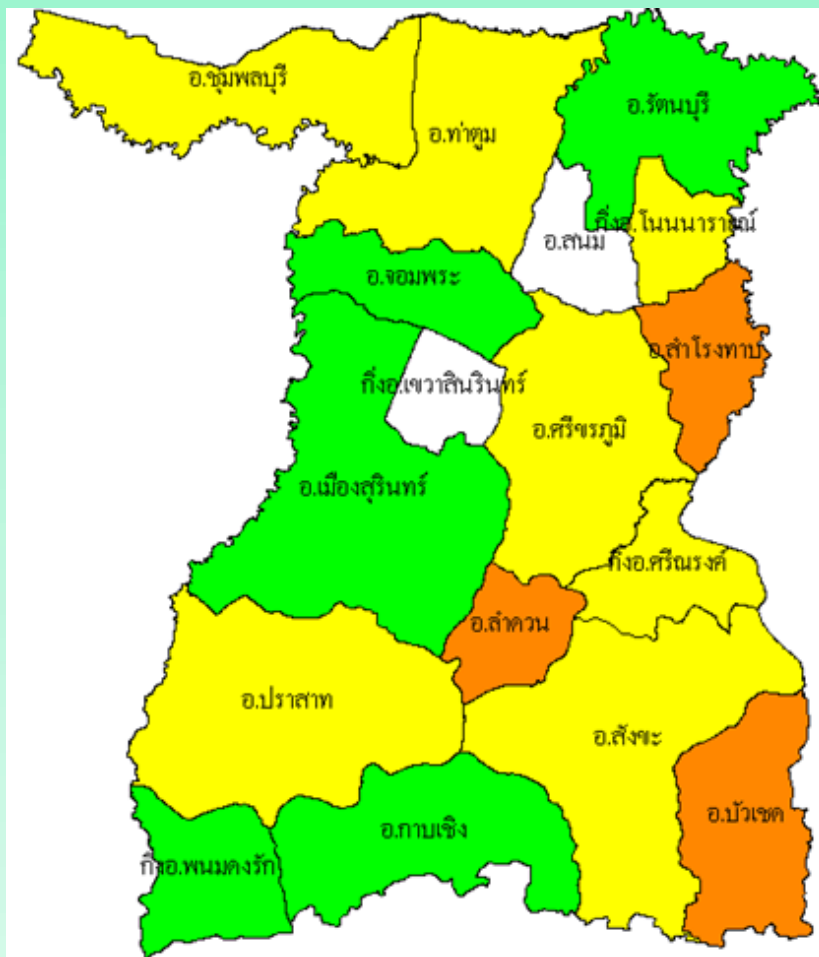
# จำนวนผู้ป่วยโรคไข้หวัดใหญ่จังหวัด แยกรายเดือน



**งานควบคุมโรคติดต่อ**  
**สำนักงานสาธารณสุขจังหวัดสุรินทร์**



# อัตราป่วยโรคไข้หวัดใหญ่จังหวัด แยกรายอำเภอ



อำเภอ	จำนวนป่วย	อัตราป่วย/แสน
ลำตวน	28	89.66
บัวเขต	32	78.40
ลำโรงทาบ	33	62.20
ปราสาท	69	43.98
สังขะ	56	42.92
โนนนารายณ์	15	42.20
ท่าตุม	39	40.26
ศีขรภูมิ	35	25.73
ศรีมรงค์	11	23.55
ชุมพลบุรี	9	12.55
จอมพระ	6	9.94
เมือง	13	4.95
กาบเชิง	2	3.28
รัตนบุรี	3	3.18
พนมดงรัก	1	2.64
สนม	0	0
เขวาสินรินทร์	0	0



**งานควบคุมโรคติดต่อ**

**สำนักงานสาธารณสุขจังหวัดสุราษฎร์ธานี**



# มาตรการป้องกันและควบคุมโรคไข้หวัดใหญ่

1. ล้างมือบ่อยๆ ด้วยน้ำและสบู่ หรือใช้แอลกอฮอล์เจลทำความสะอาดมือ
2. ไม่ใช้แก้วน้ำ หลอดดูดน้ำ ช้อนอาหาร ผ้าเช็ดมือ ผ้าเช็ดหน้า ผ้าเช็ดตัว ร่วมกับผู้อื่น
3. ไม่ควรคลุกคลีใกล้ชิดกับผู้ป่วยที่มีอาการไข้หวัด
4. รักษาสุขภาพให้แข็งแรง ด้วยการกินอาหารที่มีคุณค่าทางโภชนาการ ดื่มน้ำมากๆ นอนหลับพักผ่อนให้เพียงพอ และออกกำลังกายอย่างสม่ำเสมอ
5. ควรหลีกเลี่ยงการอยู่ในสถานที่ที่มีผู้คนแออัดและอากาศถ่ายเทไม่ดีเป็นเวลานาน โดยไม่จำเป็น



งานควบคุมโรคติดต่อ

สำนักงานสาธารณสุขจังหวัดสุรินทร์



# สถานการณ์โรคมือ เท้า ปาก ระดับประเทศ

ผู้ป่วย 12,782 ราย คิดเป็นอัตราป่วย 19.54 ต่อแสนประชากร  
เสียชีวิต 0 ราย

อัตราส่วน เพศชายต่อเพศหญิง 1 : 0.80

กลุ่มอายุ ที่พบมากที่สุด คือ

1 ปี (27.82 %) 2 ปี (22.73 %) 3 ปี (16.86 %)

อาชีพ ส่วนใหญ่

ในปกครอง (86.8 %) นักเรียน (11.3 %) อื่นๆ (0.9 %)



งานควบคุมโรคติดต่อ

สำนักงานสาธารณสุขจังหวัดสุรินทร์



# สถานการณ์โรคมือ เท้า ปาก ระดับจังหวัด

ผู้ป่วย 115 ราย คิดเป็นอัตราป่วย 8.24 ต่อแสนประชากร  
เสียชีวิต 0 ราย

อัตราส่วน เพศชายต่อเพศหญิง 1 : 0.72

กลุ่มอายุ ที่พบมากที่สุด คือ

0-4 ปี (88.70 %) 5-9 ปี (8.70 %) 10-14 ปี (1.74 %)

อาชีพ ส่วนใหญ่

ในปกครอง (90.43 %) นักเรียน (9.57 %)

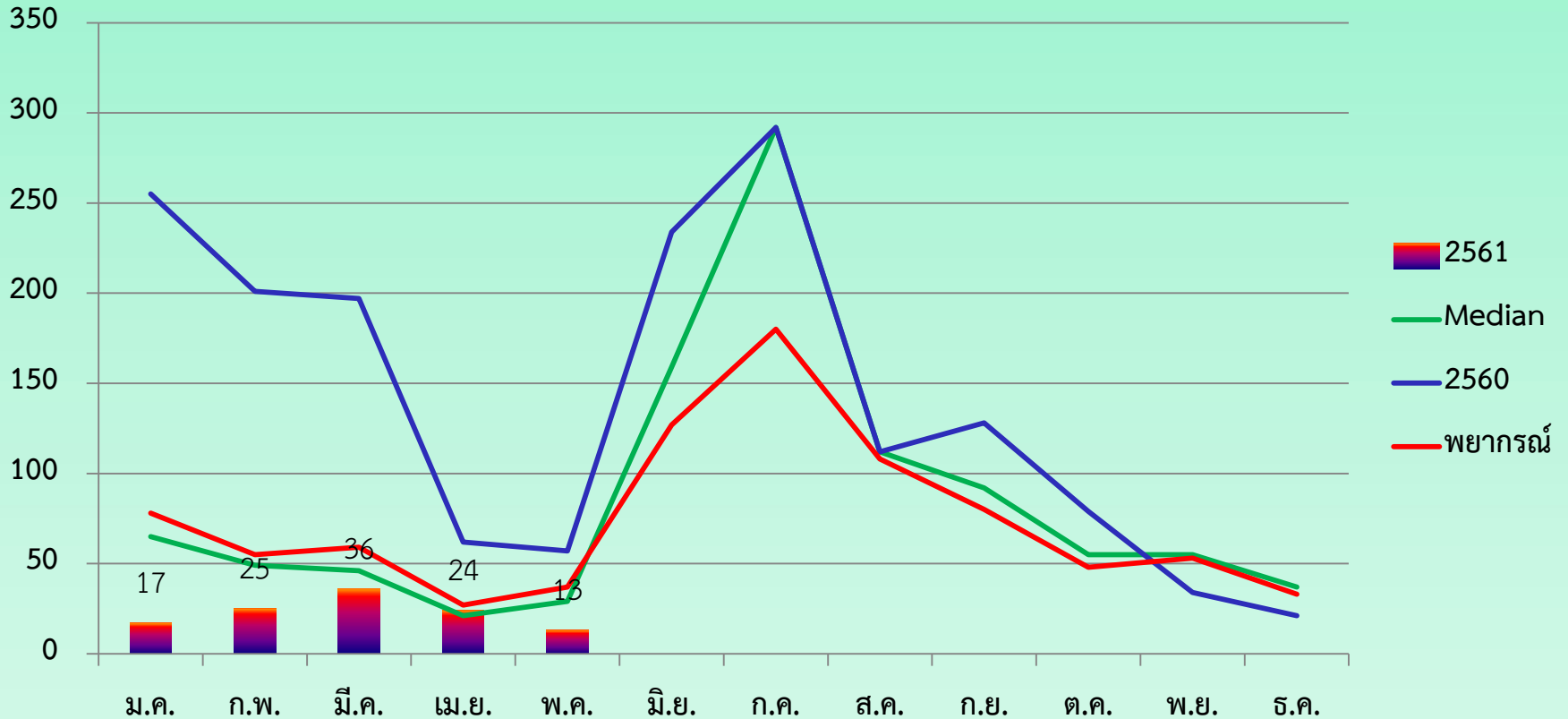


งานควบคุมโรคติดต่อ

สำนักงานสาธารณสุขจังหวัดสุรินทร์



# จำนวนผู้ป่วยโรคมือ เท้า ปาก จังหวัด แยกรายเดือน

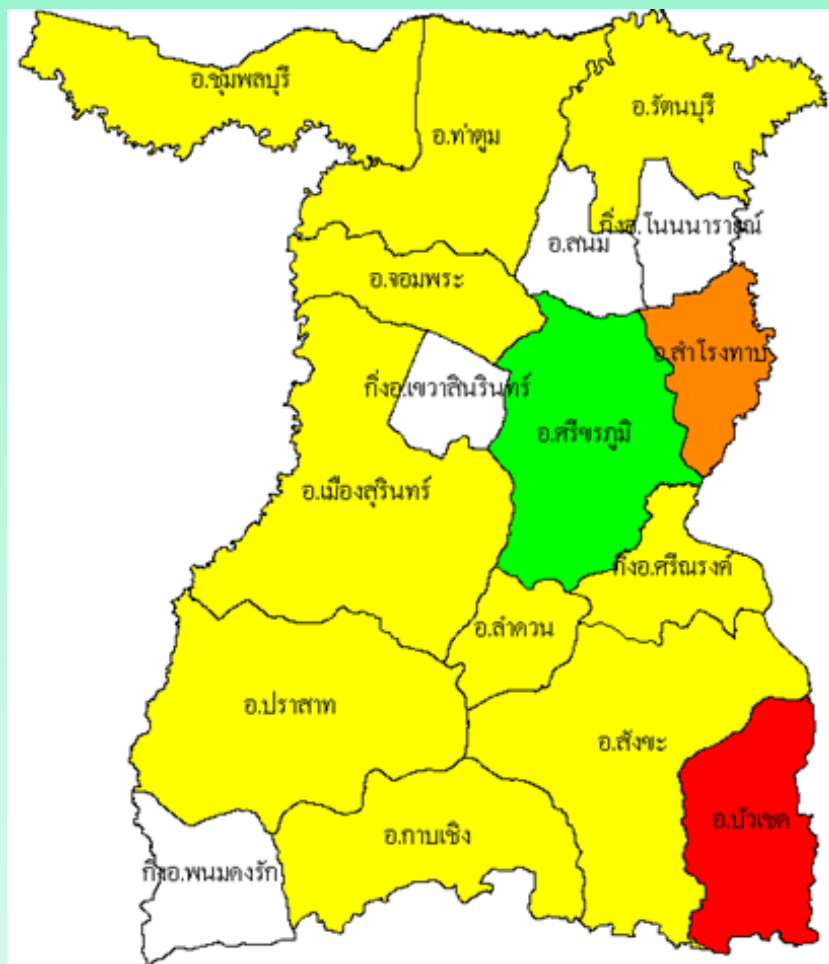


งานควบคุมโรคติดต่อ

สำนักงานสาธารณสุขจังหวัดสุราษฎร์ธานี



# อัตราป่วยโรคมือ เท้า ปาก จังหวัด แยกรายอำเภอ



อำเภอ	จำนวนป่วย	อัตราป่วย/แสน
บัวเขต	46	112.71
ลำโรงทับ	17	32.04
ชุมพลบุรี	13	18.12
ปราสาท	13	8.29
ลำตวน	2	6.40
รัตนบุรี	5	5.31
ท่าตูม	5	5.16
จอมพระ	3	4.97
เมือง	6	2.29
ศรีณรงค์	1	2.14
กาบเชิง	1	1.64
สังขะ	2	1.53
ศีขรภูมิ	1	0.74
สนม	0	0
พนมดงรัก	0	0
เขวาสินรินทร์	0	0
โนนนารายณ์	0	0



งานควบคุมโรคติดต่อ

สำนักงานสาธารณสุขจังหวัดสุรินทร์



# มาตรการป้องกันและควบคุมโรคมือ เท้า ปาก

**1 คัดกรอง**

ดูแลตรวจตราเด็กว่า มีอาการใช้ ตุ่มที่มือ เท้า ปาก

**2 แยกเด็กป่วย**

หากพบเด็กป่วยให้แยกออกมา พบเจ้าหน้าที่สาธารณสุข และให้กลับบ้าน

**3 ปิดทำความสะอาด**

หากพบเด็กป่วยด้วยโรคนี้นี้ 2 คนขึ้นไปใน 1 ห้อง ให้ปิดห้องเรียนทำความสะอาด หากพบเด็กป่วย 5 คน หรือตั้งแต่ 2 ห้องขึ้นไป ให้ปิดโรงเรียนทำความสะอาดใหญ่ ซ้ำเชื้อ เช็ดล้างรวม

**6 ข้อมูลข่าวสาร**

[www.ddc.moph.go.th](http://www.ddc.moph.go.th)  
โรงพยาบาล และ สาธารณสุขจังหวัด ทุกแห่ง

กรมควบคุมโรค กระทรวงสาธารณสุข  
สมัครเข้าร่วมโครงการศูนย์เด็กเล็กปลอดโรค  
[WWW.THAIICD.DDC.MOPH.GO.TH](http://WWW.THAIICD.DDC.MOPH.GO.TH)  
สายด่วน 1422

**5 สื่อสารผู้ปกครอง**

ให้ความรู้กับผู้ปกครอง เรื่องอาการ การรักษาดูแล และป้องกันโรคอย่างถูกวิธี

**4 สุขอนามัย**

จัดให้มีอ่างล้างมือและส่งเสริมให้มีการล้างมือให้ถูกต้องอย่างสม่ำเสมอ หมั่นรักษาความสะอาดของเล่นอุปกรณ์เครื่องใช้ เช่น จาน ถ้วย และสวมอยู่เสมอ



**งานควบคุมโรคติดต่อ**  
**สำนักงานสาธารณสุขจังหวัดสุรินทร์**





ขอบคุณครับ



งานควบคุมโรคติดต่อ

สำนักงานสาธารณสุขจังหวัดสุรินทร์

