

การเงินการคลังของหน่วยบริการ

- สถานการณ์ทางการเงิน
- ผลการดำเนินงานแผนทางการเงิน (Planfin)
- กำกับติดตามการเบิกชดเชย
- สรุปรูปเงินที่ได้รับโอนจาก สปสช. ของ รพ.ค่ายวีรวัฒน์โยธิน
- กำกับติดตามการเบิกจ่ายตรงสิทธิ อปท. ของ รพ.สต.
- ติดตามการเรียกเก็บชดเชยระหว่างหน่วยบริการ ในจังหวัด
- ขอความร่วมมือการส่ง Lab ไป รพ.สุรินทร์



กลุ่มงานประกันสุขภาพ
สำนักงานสาธารณสุขจังหวัดสุรินทร์

สถานการณ์ทางการเงิน

ประจำเดือน เมษายน 2564

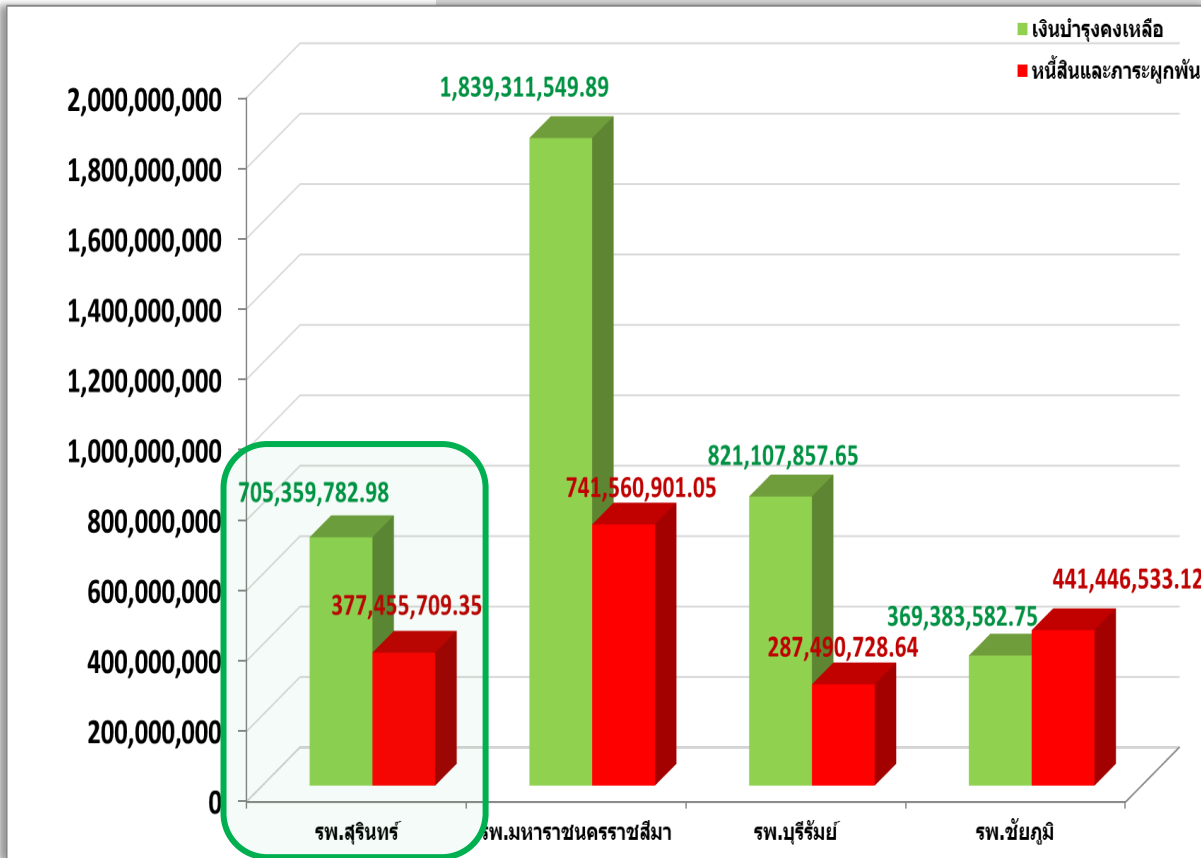
ระดับความเสี่ยงทางการเงินของหน่วยบริการในจังหวัดสุรินทร์ ปีงบประมาณ 2560 – 2564

หน่วยบริการ	ปี 2560	ปี 2561	ปี 2562	ปี 2563				ปี 2564		เม.ย.64
	ไตรมาส 4	ไตรมาส 4	ไตรมาส 4	ไตรมาส 1	ไตรมาส 2	ไตรมาส 3	ไตรมาส 4	ไตรมาส 1	ไตรมาส 2	
รพ.สุรินทร์	-	-	1	-	-	-	1	-	-	-
รพ.ปราสาท	2	2	1	-	-	-	-	-	-	-
รพ.รัตนบุรี	4	2	2	-	-	-	-	-	-	-
รพ.ศีขรภูมิ	6	5	2	-	-	-	-	-	-	-
รพ.สังขะ	3	4	2	-	-	-	-	-	-	-
รพ.ท่าตูม	1	-	-	-	-	-	-	-	-	-
รพ.ชุมพลบุรี	-	-	-	-	-	-	-	-	-	-
รพ.จอมพระ	-	-	-	-	-	-	-	-	-	-
รพ.กาบเชิง	1	1	-	-	-	-	-	-	-	-
รพ.ลำดวน	-	-	-	-	-	-	-	-	-	-
รพ.สำโรงทาบ	-	1	-	-	-	-	-	-	-	-
รพ.บัวเชด	1	-	1	-	-	-	-	-	-	-
รพ.ศรีณรงค์	-	-	-	-	-	-	-	-	-	-
รพ.สนม	5	2	-	-	-	-	-	-	-	-
รพ.พนมดงรัก เฉลิมพระเกียรติ 80 พรรษา	3	2	1	-	-	-	-	-	-	-
รพ.เขวาสินรินทร์	-	-	-	-	-	-	-	-	-	-
รพ.โนนนารายณ์	-	-	1	-	-	-	-	-	-	-

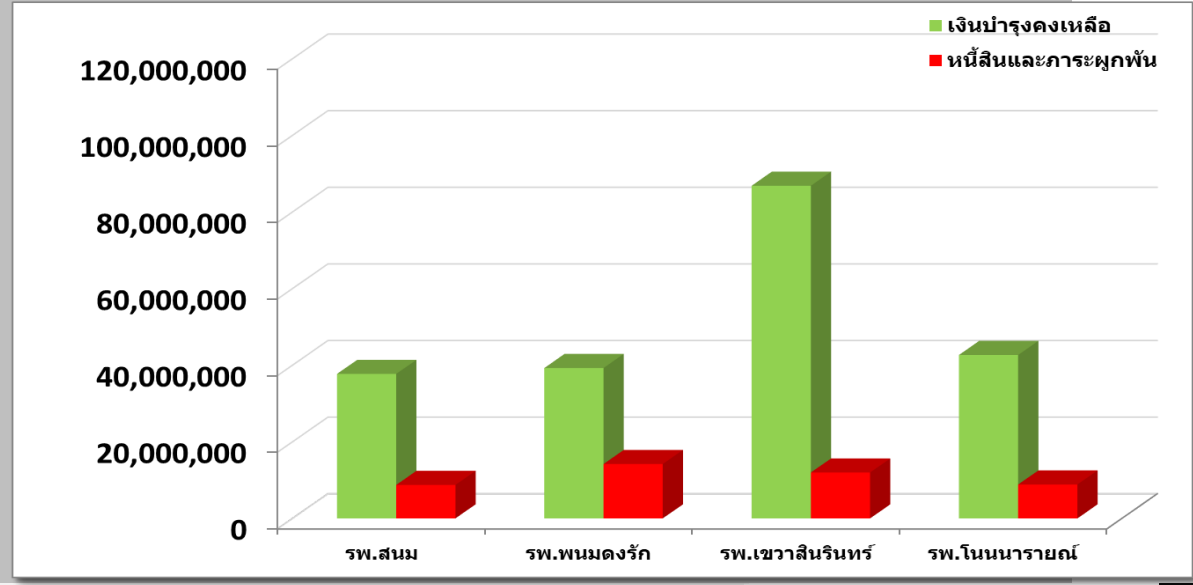
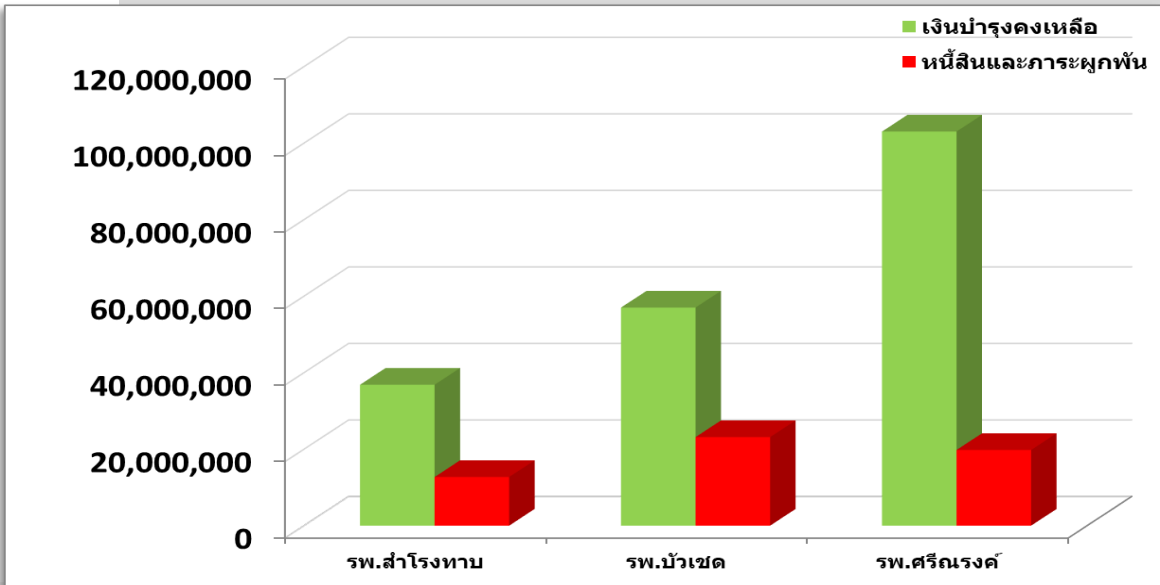
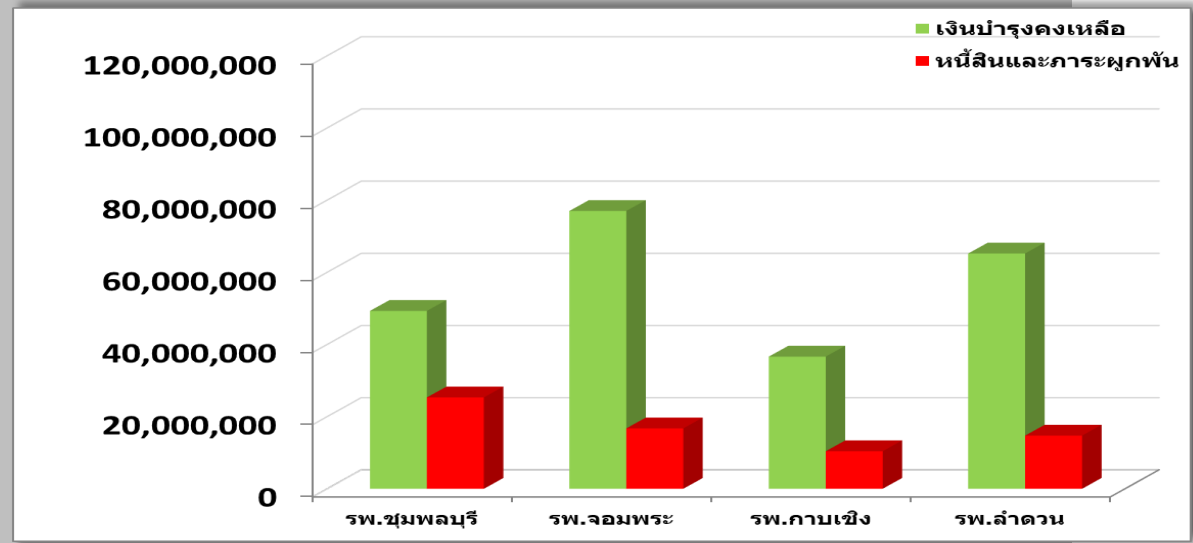
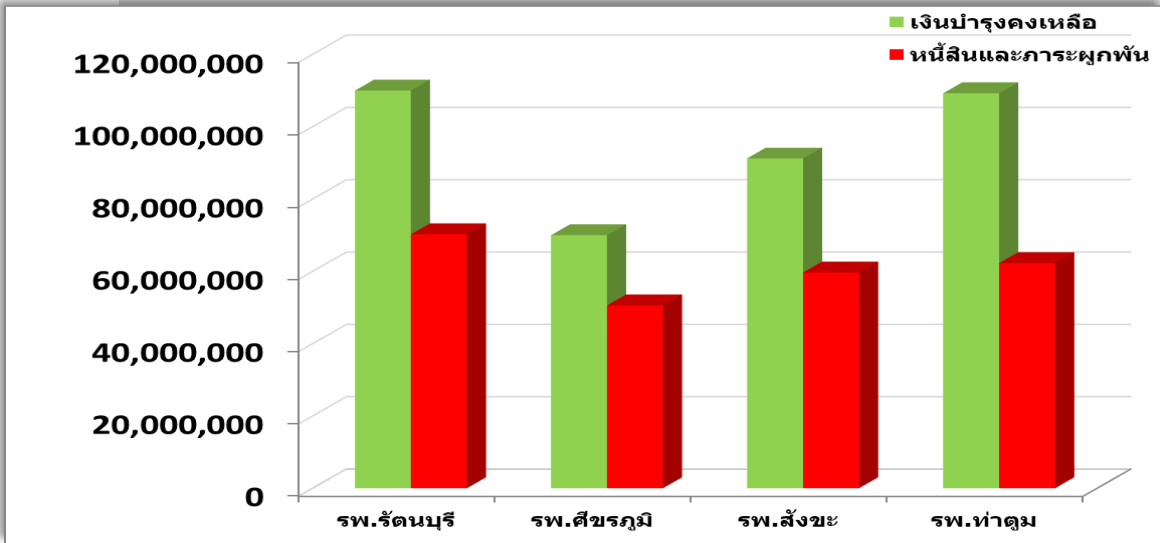
ผลการวิเคราะห์สถานการณ์ทางการเงินการคลัง ปีงบประมาณ 2564 เดือน เมษายน 2564

หน่วยบริการ	Current Ratio ≥1.5	Quick Ratio ≥1	Cash ratio ≥0.8	NWC (ล้านบาท)	NI +depreciation (ล้านบาท)	NWC/ANI	EBITDA (ล้านบาท)
รพ.สุรินทร์	3.47	2.96	1.87	933.11	279.39		268.92
รพ.ปราสาท	2.80	2.66	1.55	185.54	109.59		104.61
รพ.รัตนบุรี	2.33	2.21	1.57	93.03	40.27		40.86
รพ.ศีขรภูมิ	2.64	2.13	1.38	83.11	202.62		208.41
รพ.สังขะ	2.35	2.09	1.53	80.49	37.31		42.61
รพ.ท่าตูม	2.39	2.24	1.75	86.42	37.45		44.20
รพ.ชุมพลบุรี	2.47	2.21	1.95	37.17	20.94		22.40
รพ.จอมพระ	5.29	5.05	4.60	71.71	12.35		13.59
รพ.กาบเชิง	6.22	5.57	3.52	54.32	27.79		31.13
รพ.ลำดวน	6.12	5.74	4.43	75.45	22.45		25.98
รพ.สำโรงทาบ	3.87	3.59	2.90	36.50	17.79		19.01
รพ.บัวเชด	2.88	2.73	2.46	43.60	13.51		14.75
รพ.ศรีณรงค์	5.91	5.71	5.21	97.02	27.66		29.38
รพ.สนม	5.45	5.15	4.31	38.88	16.98		18.86
รพ.พนมดงรัก เฉลิมพระเกียรติ 80พรรษา	3.45	3.29	2.77	34.72	14.10		17.66
รพ.เขวาสินรินทร์	8.01	7.53	7.25	83.91	17.82		19.86
รพ.โนนนารายณ์	5.58	5.38	4.82	40.52	17.45		17.13

แผนภูมิแสดงเงินบำรุงคงเหลือเทียบกับหนี้สินและภาระผูกพัน รพศ./รพท. เดือน เม.ย.64



แผนภูมิแสดงเงินบำรุงคงเหลือเทียบกับหนี้สินและการผูกพัน ตามกลุ่ม HGR เดือน เม.ย.64



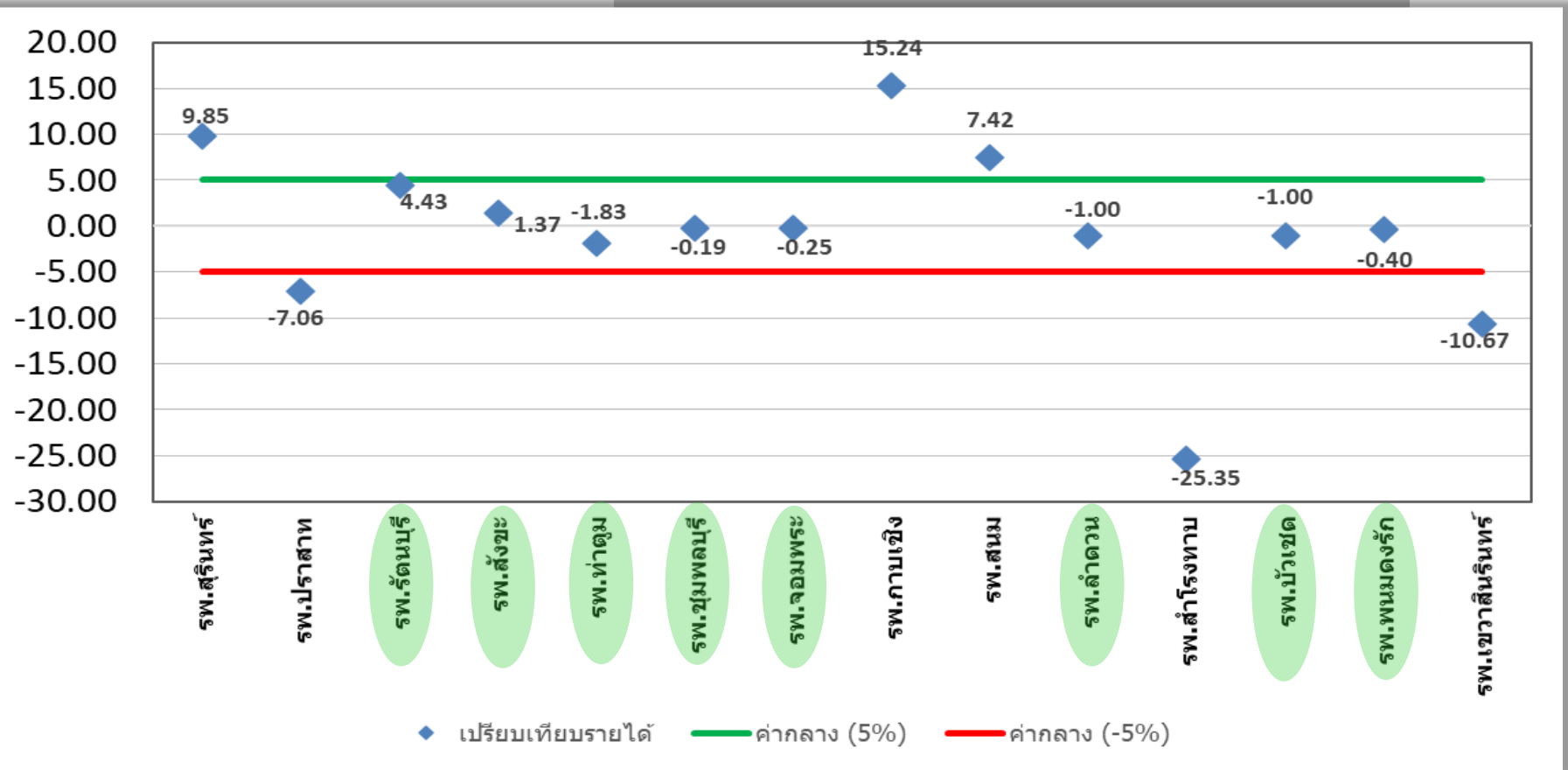


ผลการดำเนินงาน แผนทางการเงิน (PLANFIN)

เมษายน 2564



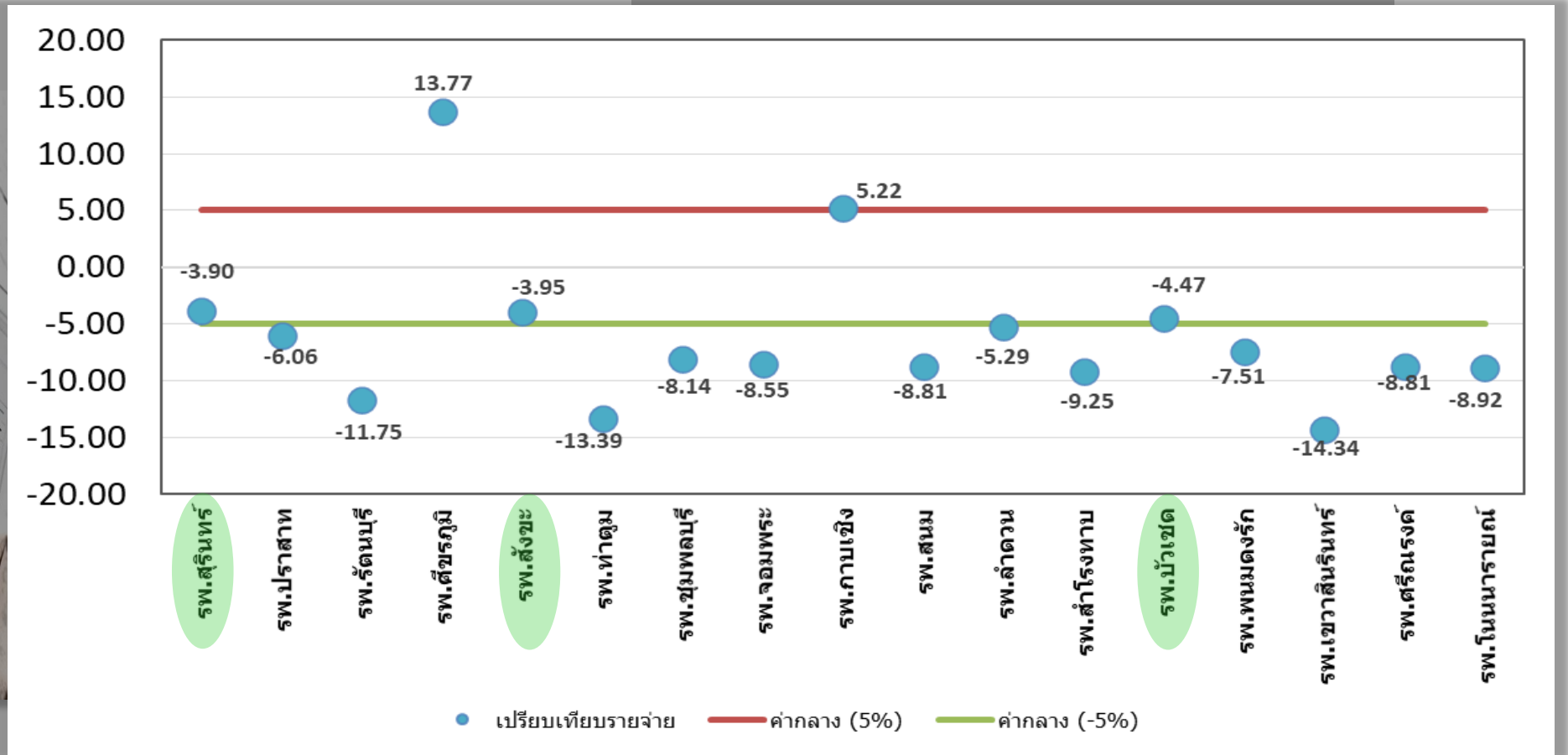
เปรียบเทียบร้อยละรายได้เพิ่มขึ้นหรือลดลงจากค่ากลางของหน่วยบริการ เมษายน 2564



* เพิ่มขึ้น/ลดลงมากกว่า 40% รพ.ศีขรภูมิ, รพ.ศรีณรงค์, รพ.โนนทรายณ์ (รายได้อื่นครุภัณฑ์ที่ดินสิ่งก่อสร้างรับโอนจาก สสจ.) รวมถึง รพ.กาบเชิง, ลำโรงทาน, เขวาสินรินทร์
 ** รายได้ไม่เป็นไปตามแผนส่วนใหญ่ จาก EMS, แรงงานต่างด้าว, ประกันสังคม, เบิกต้นสังกัด)



เปรียบเทียบร้อยละค่าใช้จ่ายเพิ่มขึ้นหรือลดลงจากค่ากลางของหน่วยบริการ มีนาคม 2564

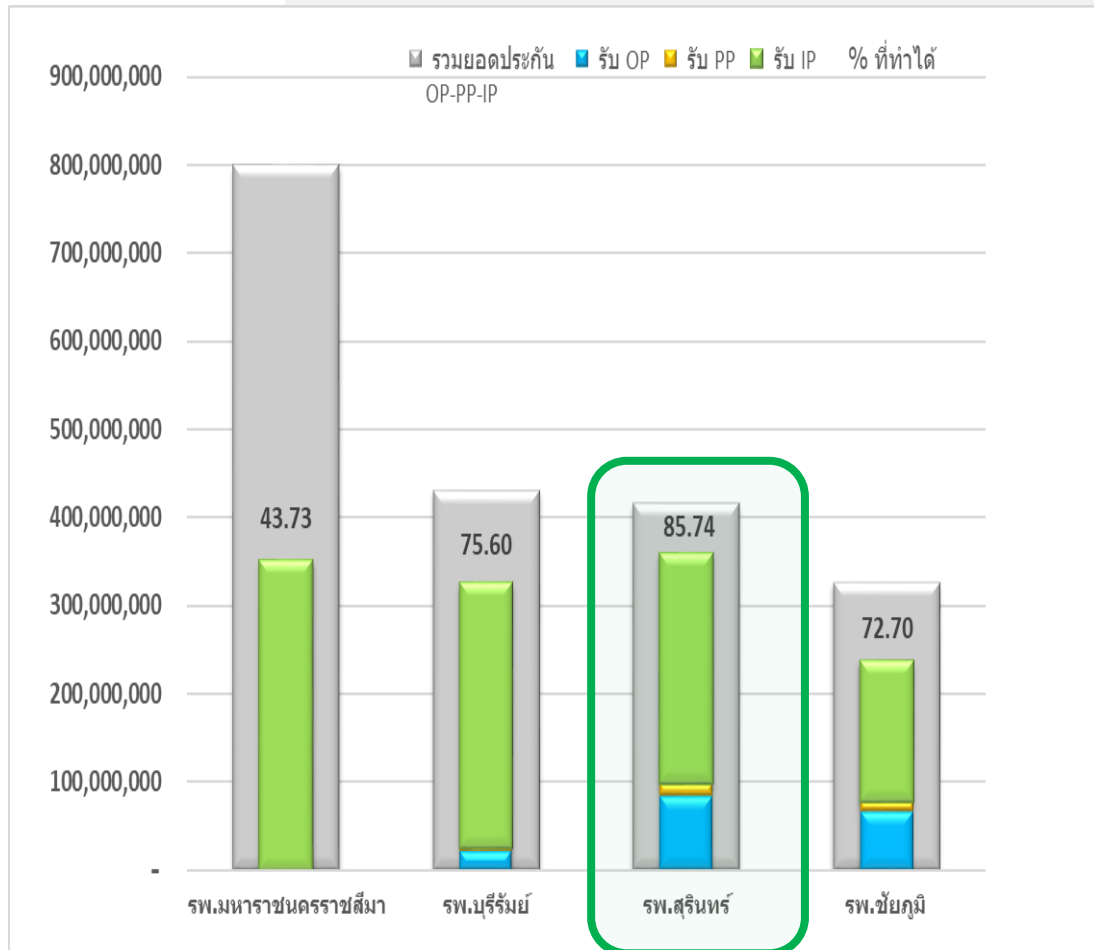


**** ค่าใช้จ่ายไม่เป็นไปตามแผนส่วนใหญ่ จาก ค่าใช้จ่ายอื่น, วัสดุ, เวชมิใช่ยา วัสดุการแพทย์, ค่าใช้สอย, วัสดุทันตกรรม, วัสดุวิทย์)**

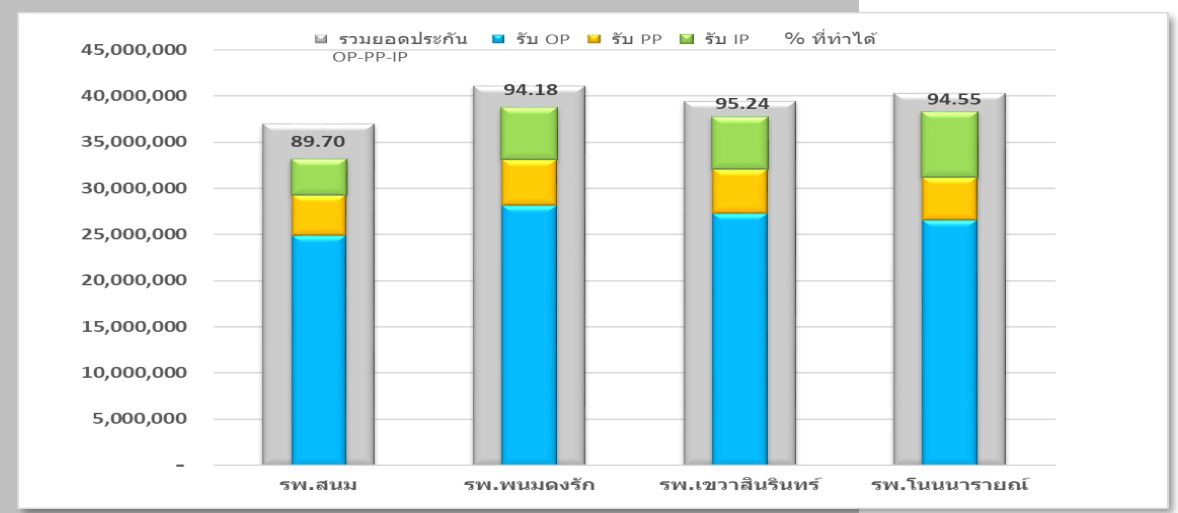
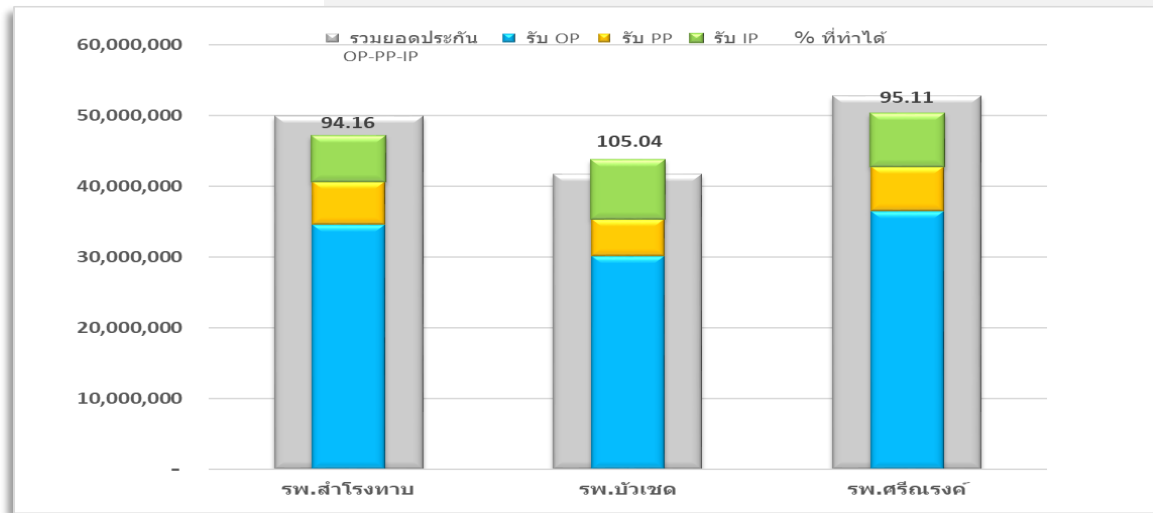
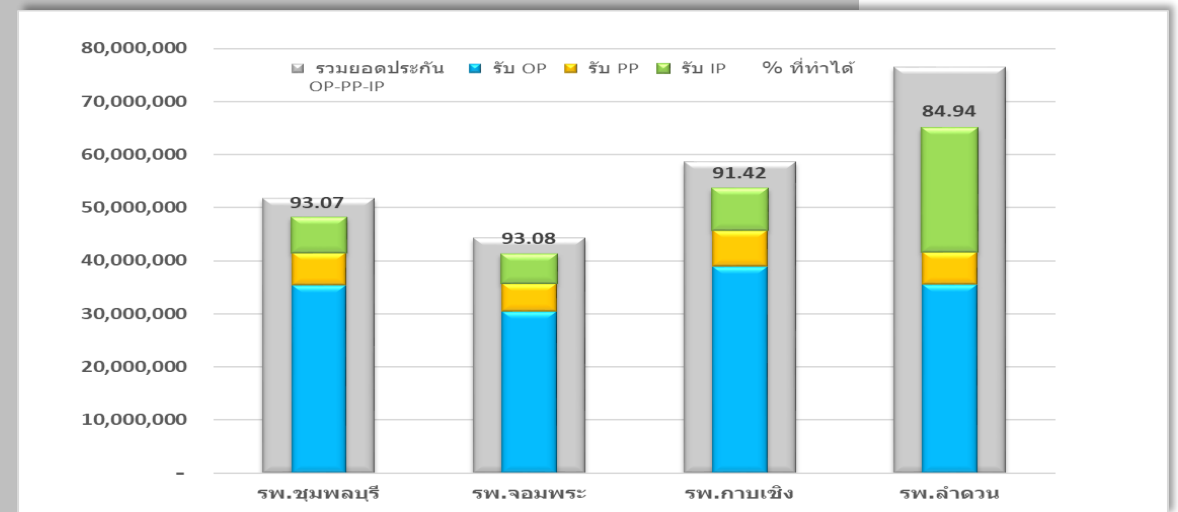
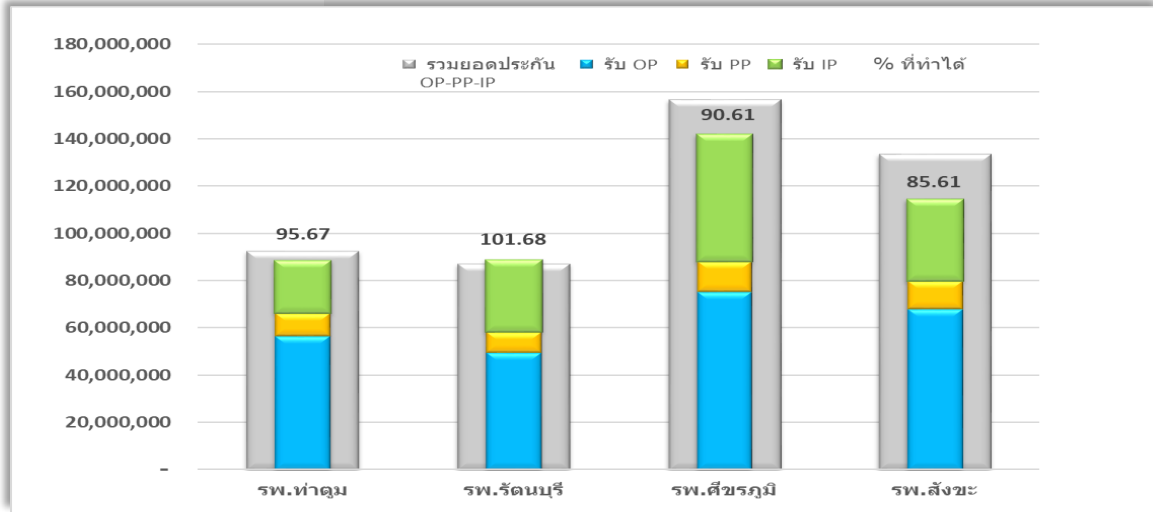
กำกับติดตาม

- เปรียบเทียบผลงาน กับยอดประกันรายรับ OP+PP+IP (7 เดือน)
- ผลการชดเชยกับประมาณการรายรับ IP ทั่วไป

แผนภูมิเปรียบเทียบผลงานที่ได้รับจาก สปสช. กับ ยอดประกันรายรับ OP+PP+IP รพศ./รพท. 7 เดือน



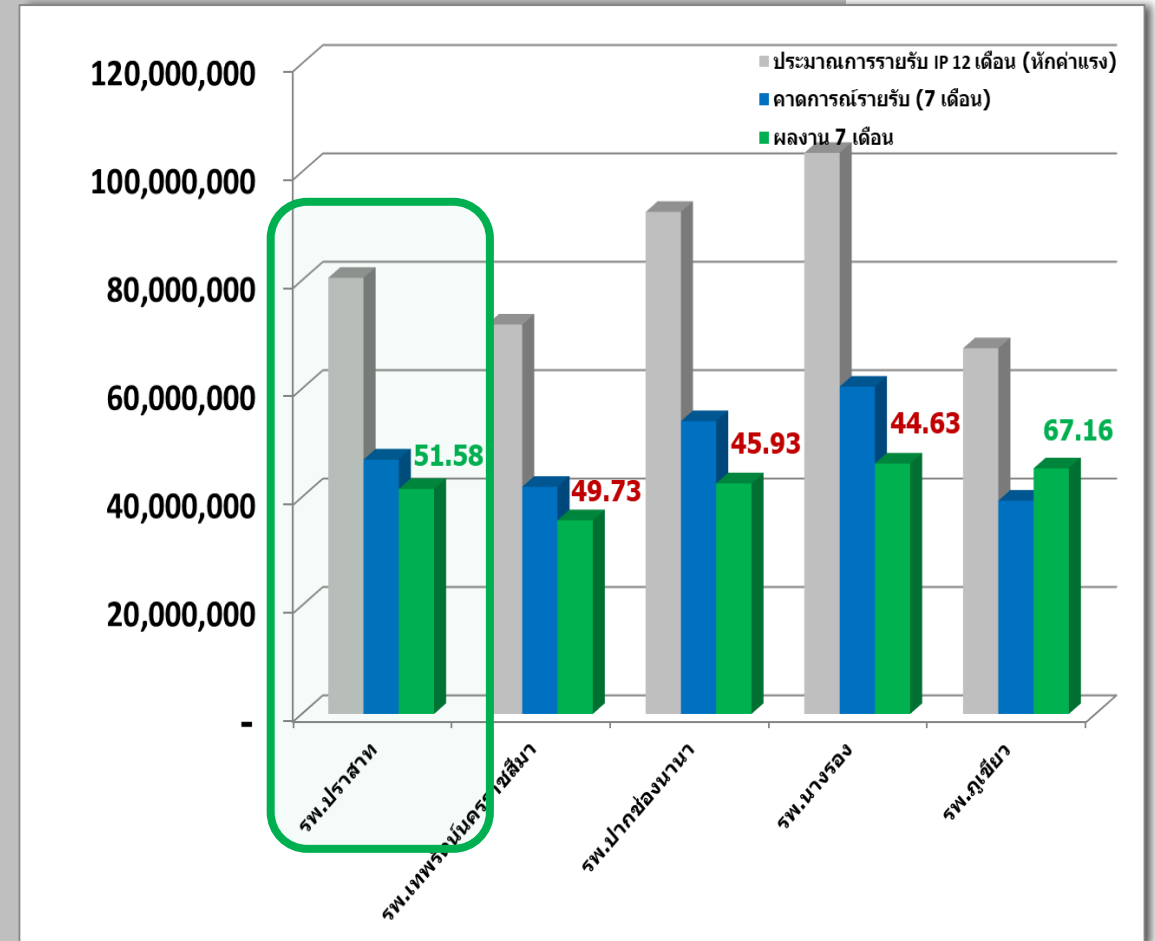
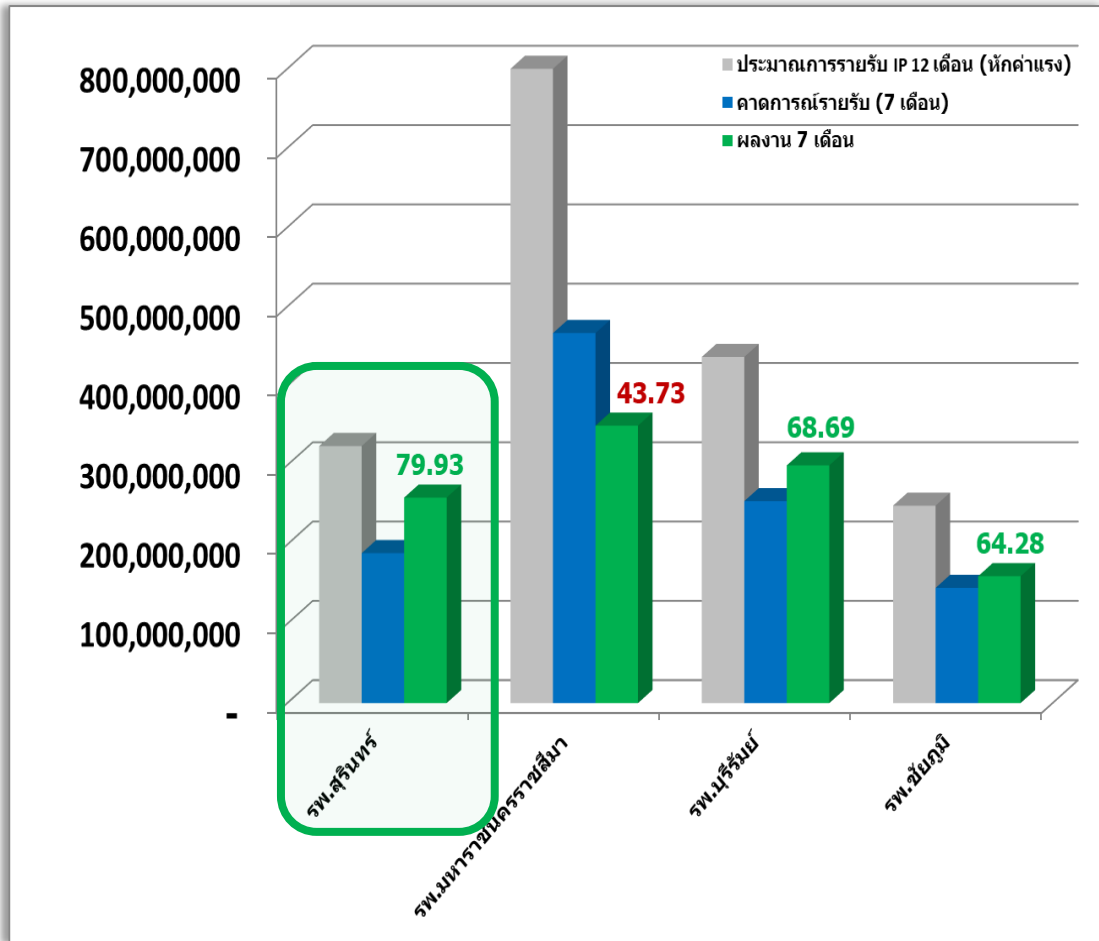
แผนภูมิเปรียบเทียบผลงานที่ได้รับจาก สปสช. กับ ยอดประกันรายรับ OP+PP+IP ตามกลุ่ม HGR 7 เดือน





ผู้ป่วยใน

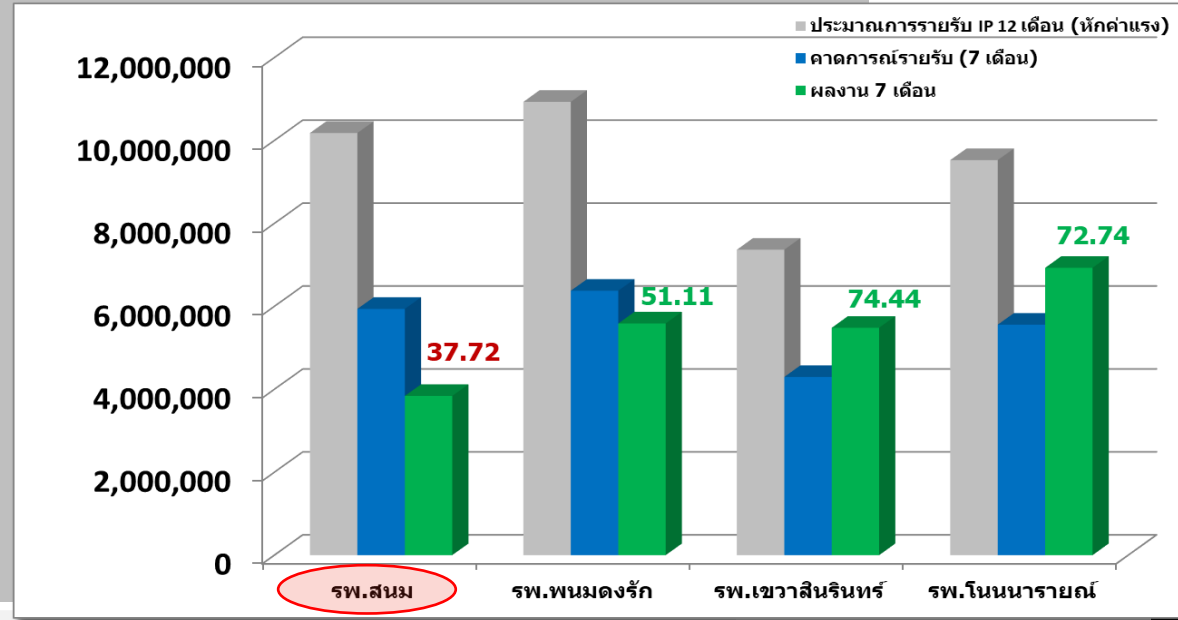
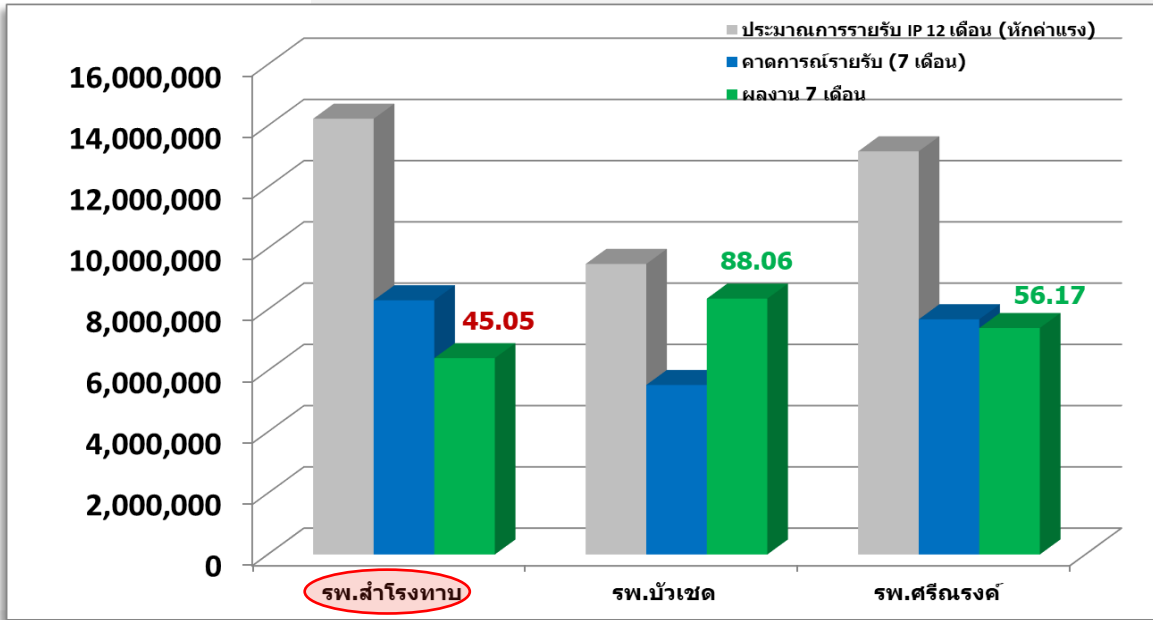
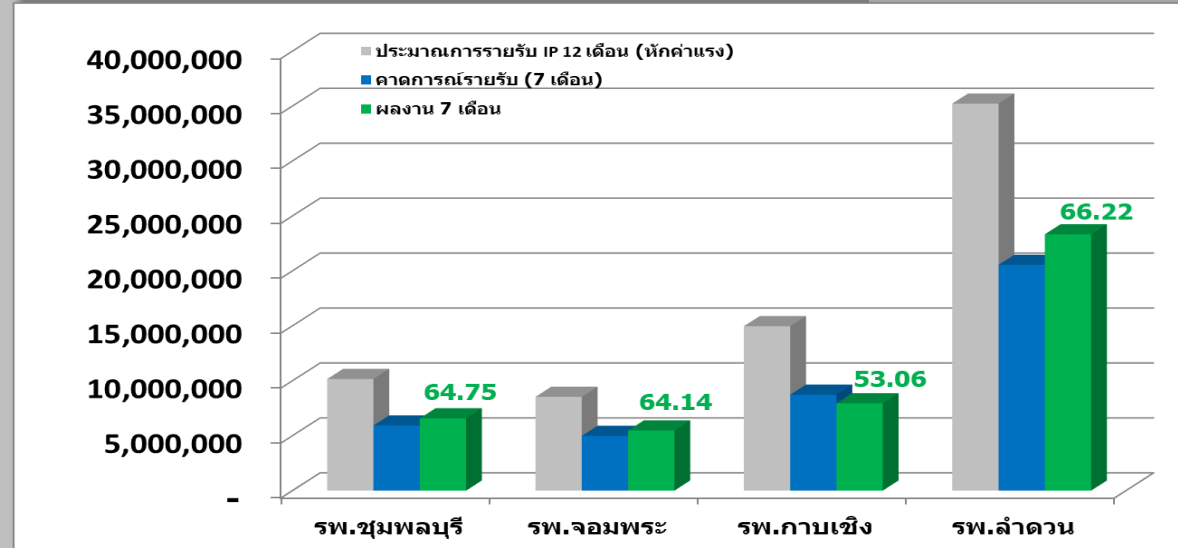
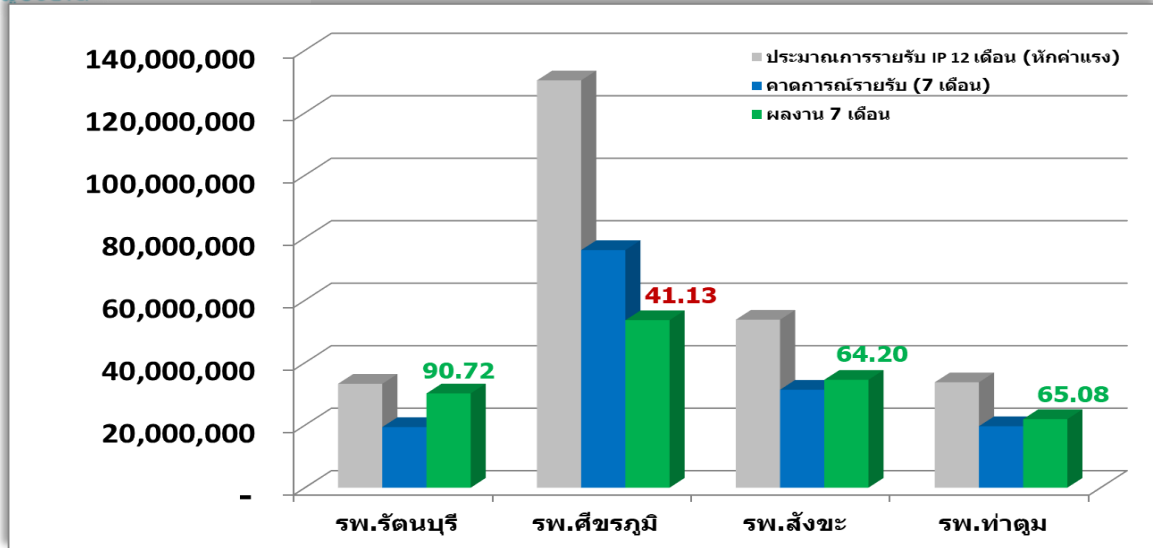
แผนภูมิแสดงผลงานบริการ IP ทั่วไปเทียบกับประมาณการรายรับ (สะสม) หลังหักค่าแรง รพศ./รพท. 7 เดือน





บัญชีรายรับ

แผนภูมิแสดงผลงานบริการ IP ทั่วไปเทียบกับประมาณการรายรับ (สะสม) หลังหักค่าแรง ตามกลุ่ม HGR 7 เดือน



รพ.ค่ายวีรวัฒน์โยธิน

เงินที่ได้รับโอนจาก สปสช.

เงินสุทธิตายกองทุนจาก สปสช. โรงพยาบาลค่ายวิวัฒน์โยธิน

ระหว่างปีงบประมาณ 2562-2564



กองทุน	2562	2563	2564 (1 ต.ค.63-29 พ.ค.64)	
1. กองทุนค่าบริการทางการแพทย์				
1.1 กองทุน OP	2,270,667.61	2,486,820.45	1,390,545.20	55.92
1.2 กองทุน IP	573,027.79	474,812.87	619,897.78	130.56
1.3 กองทุน PP	294,900.96	418,773.40	214,287.96	51.17
1.4 กองทุน CENTRAL REIMBURSE	170,681.54	177,190.55	187,056.40	105.57
1.5 งบค่าบริการฯ ที่เบิกจ่ายในลักษณะงบลงทุน	235,762.08	221,330.60	206,012.93	93.08
1.6 งบแพทย์แผนไทย	61,758.43	5,520.00	4,811.58	87.17
1.7 งบตามเกณฑ์คุณภาพผลงานบริการ	43,808.02	1,584.86	-	
2. กองทุนไตวายเรื้อรัง	1,890,000.00	3,334,500.00	3,684,000.00	110.48
3. กองทุนควบคุมป้องกันความรุนแรงของ DM&HT	22,372.00	7,805.00	10,271.00	131.60
4. สวัสดิการรักษายาบาลของพนักงานส่วนท้องถิ่น	5,298,669.54	6,376,724.51	4,281,511.74	67.14
5. พระราชกำหนดเงินกู้ (ค่าบริการคัดกรองและ LAB-COVID)	-	-	136,331.00	-
รวม	10,861,794.92	13,505,062.24	10,734,725.59	79.49



ติดตามการดำเนินงานเบิกจ่ายตรง สิทธิ อปท.

- การดำเนินงานหน่วยเบิกจ่ายตรง (E-claim)
- ผลการชดเชยปีงบประมาณ 2564



ติดตามการดำเนินงานเป็นหน่วยเบิกจ่ายตรงค่ารักษา สิทธิ อปท.

อำเภอ	จำนวน รพ.สต.	การจัดทำ Drug Catalogue		ส่งเบิก E-Claim	
		ได้รับ User	จัดทำ Drug แล้ว	สิทธิ อปท.	สิทธิ UC
อ.เมืองสุรินทร์	24	24	24	13	-
อ.ชุมพลบุรี	13	4	2	-	-
อ.ท่าตูม	17	-	-	-	-
อ.จอมพระ	11	11	6	-	-
อ.ปราสาท	23	23	-	-	-
อ.กาบเชิง	10	10	10	-	-
อ.รัตนบุรี	15	15	15	15	15
อ.สนม	10	10	10	2	1
อ.ศีขรภูมิ	21	21	21	6	-
อ.สังขะ	18	16	-	-	-
อ.ลำดวน	5	1	-	-	-
อ.สำโรงทาบ	11	11	5	-	-
อ.บัวเชด	8	8	-	-	-
อ.พนมดงรัก	7	-	-	-	-
อ.ศรีณรงค์	6	6	-	-	-
อ.เขวาสินรินทร์	5	5	-	-	-
อ.โนนนารายณ์	7	1	1	1	-
รวม	211	166	94	37	16



สิ่งที่ต้องดำเนินการต่อ

1

- รพ.สต.ที่ยังไม่ได้รับ User ที่ใช้จัดทำบัญชีรายการยา (Drug Catalogue)
- ติดต่อขอ User กับสปสช.เขต 9 นครราชสีมา
(คุณชนกฉัตร อย่าเสียสัจย์ โทร 085-8598488)

2

- ปรึกษาเภสัชกรเพื่อขอคำแนะนำในการจัดทำ Drug Catalogue สำหรับ รพ.สต.แต่ละแห่ง

3

- ปรึกษาศูนย์เรียกเก็บงานหรืองานประกันสุขภาพ เพื่อเรียนรู้การบันทึกข้อมูลเรียกเก็บในโปรแกรม E-Claim ทั้งของกองทุนอปท. และกองทุน UC



ผลงานการชดเชยเบิกจ่ายตรงค่ารักษา **สิทธิ อปท.** ปีงบประมาณ 2564 (1ต.ค.63-28 พ.ค.64)

1. อ.รัตนบุรี	จำนวนเงิน
รพ.สต.กุดขาคิม	254,781.50
รพ.สต.แก	211,924.00
รพ.สต.ธาตุ	163,643.25
รพ.สต.เบ็ด	154,417.50
รพ.สต.ไผ่	129,165.10
รพ.สต.หนองบัวบาน	125,051.50
รพ.สต.ทับใหญ่	110,966.50
รพ.สต.น้ำเขียว	110,687.05
รพ.สต.บ้านหนองกระทุง	97,125.00
รพ.สต.บ้านบึง	56,842.25
รพ.สต.ยางสว่าง	37,393.25
รพ.สต.บ้านดอนแรด	33,313.00
รพ.สต.บ้านคอนสวรรค์	33,204.00
รพ.สต.หนองบัวทอง	23,117.74
รพ.สต.บ้านดินแดง	13,942.00
รวม	1,555,573.64

2. อ.เมือง	จำนวนเงิน
รพ.สต.นอกเมือง	93,234.20
รพ.สต.เพี้ยราม	22,093.50
รพ.สต.ราม	20,330.75
รพ.สต.สวาย	16,743.50
รพ.สต.แสงพันธ์	12,223.75
รพ.สต.แกใหญ่	7,905.00
รพ.สต.บ้านสำโรงโคกเพชร	5,440.00
รพ.สต.ท่าสว่าง	4,247.50
รพ.สต.เจนีง	1,722.00
รพ.สต.บ้านกาเกาะ	1,567.50
รพ.สต.นาบัว	1,459.00
รพ.สต.ตาอ้อ	1,406.50
รพ.สต.ตั้งใจ	446.00
รวม	188,819.20



ผลงานการชดเชยเบิกจ่ายตรงค่ารักษา **สิทธิ อปท.** ปีงบประมาณ 2564 (1ต.ค.63-28 พ.ค.64)

3. อ.ศิษรภูมิ	จำนวนเงิน
รพ.สต.ชวาวใหญ่	4,885.00
รพ.สต.บ้านคาละแมะ	600.00
รพ.สต.ช่างปี	170.00
รพ.สต.ผักไหม	150.00
รพ.สต.ตรมไพร	100.00
รพ.สต.บ้านนาทม	50.00
รวม	5,955.00

4. อ.สนม	จำนวนเงิน
รพ.สต.แคน	19,010.41
รพ.สต.บ้านสองห้อง	9,232.95
รวม	28,243.36

5. อ.โนนนารายณ์	จำนวนเงิน
รพ.สต.บ้านขาด	14,523.00
รวม	14,523.00

ติดตามการเรียกเก็บยอดเขยระหว่าง รพ. ในจังหวัด

- ตามนโยบาย 30 บาทรักษาทุกที่ เขต 9 นำร่องในการดำเนินงาน
- ส่งผลให้ การเรียกเก็บระหว่าง รพ. ในจังหวัด เดิมส่งเอกสารเรียกเก็บ เปลี่ยนเป็น ส่งเบิกผ่าน E-Claim ตั้งแต่ ม.ค.64 เป็นต้นไป
- สปสช.เขต ส่งคืนข้อมูลให้จังหวัดในเดือน เม.ย.64 สำหรับแจ้ง รพ.ตาม จ่ายตามหลักเกณฑ์ของจังหวัด (STM6401-6403)
- รพ.ตามจ่าย ภายใน มิ.ย.64

ขอความร่วมมือการส่ง LAB ไป รพ.สุรินทร์

- รพ.สุรินทร์ขอความร่วมมือ จากห้อง LAB รพ.ทุกแห่ง
ให้ ระบุในใบส่งว่าเป็น **ผู้ป่วยนอก (OP)** หรือ **ผู้ป่วยใน (IP)**
เพื่อไม่ให้เกิดการเรียกเก็บค่าห้องระหว่าง รพ.



Thank You