



สำนักงานสาธารณสุขจังหวัดสุรินทร์
SURIN PROVINCIAL PUBLIC HEALTH OFFICE



dreamstime



โรคติดเชื้อไวรัสโคโรนา 2019 จังหวัดสุรินทร์

19 เมษายน 2564



สถานการณ์ COVID-19 ทั่วโลก 217 ประเทศ 2 เขตบริหารพิเศษ 2 เรือสำราญ

Confirmed 140,511,425
+ 830,052

Severe 107,017
+ 143 (0.1%)

Recovered 119,330,709
+ 618,963 (84.9%)

Deaths 3,012,007
+ 12,514 (2.1%)

PLACES		CONFIRMED	NEW CASES	DEATHS	ACTIVE CASES	PLACES		CONFIRMED	NEW CASES	DEATHS	ACTIVE CASES
1	USA	32,305,912	81,773	579,942(887)	6,889,783	11	Poland	2,660,088	17,847	61,208(595)	343,648
2	India	14,521,683	233,943	175,673(1,338)	1,679,121	12	Argentina	2,658,628	29,472	59,084(159)	275,437
3	Brazil	13,834,342	76,249	369,024(3070)	1,166,455	13	Colombia	2,619,422	16,703	67,564(365)	109,405
4	France	5,224,321	36,442	100,404(313)	1,077,712	14	Mexico	2,299,939	4,189	211,693(401)	264,514
5	Russia	4,684,148	8,995	104,795(397)	268,796	15	Iran	2,194,133	25,261	66,008(328)	366,628
6	UK	4,383,572	2,596	127,225(34)	116,794	16	Ukraine	1,921,244	17,479	39,096(438)	416,328
7	Turkey	4,150,039	63,082	35,320(289)	523,169	17	Peru	1,689,051	7,988	56,454(305)	22,034
8	Italy	3,842,079	15,943	116,366(429)	506,738	18	Czechia	1,597,103	3,238	28,317(38)	82,862
9	Spain	3,407,283	10,598	76,981(99)	201,068	19	Indonesia	1,594,722	5,363	43,,196(123)	107,297
10	Germany	3,116,950	21,934	80,387(246)	284,563	20	South Africa	1,564,355	1,424	53663(92)	22,120

110 Thailand 40,585 (+1,547) cases 99(+2) Deaths

(ข้อมูล ณ วันที่ 17 เมษายน 2564 เวลา 10.00 น.)

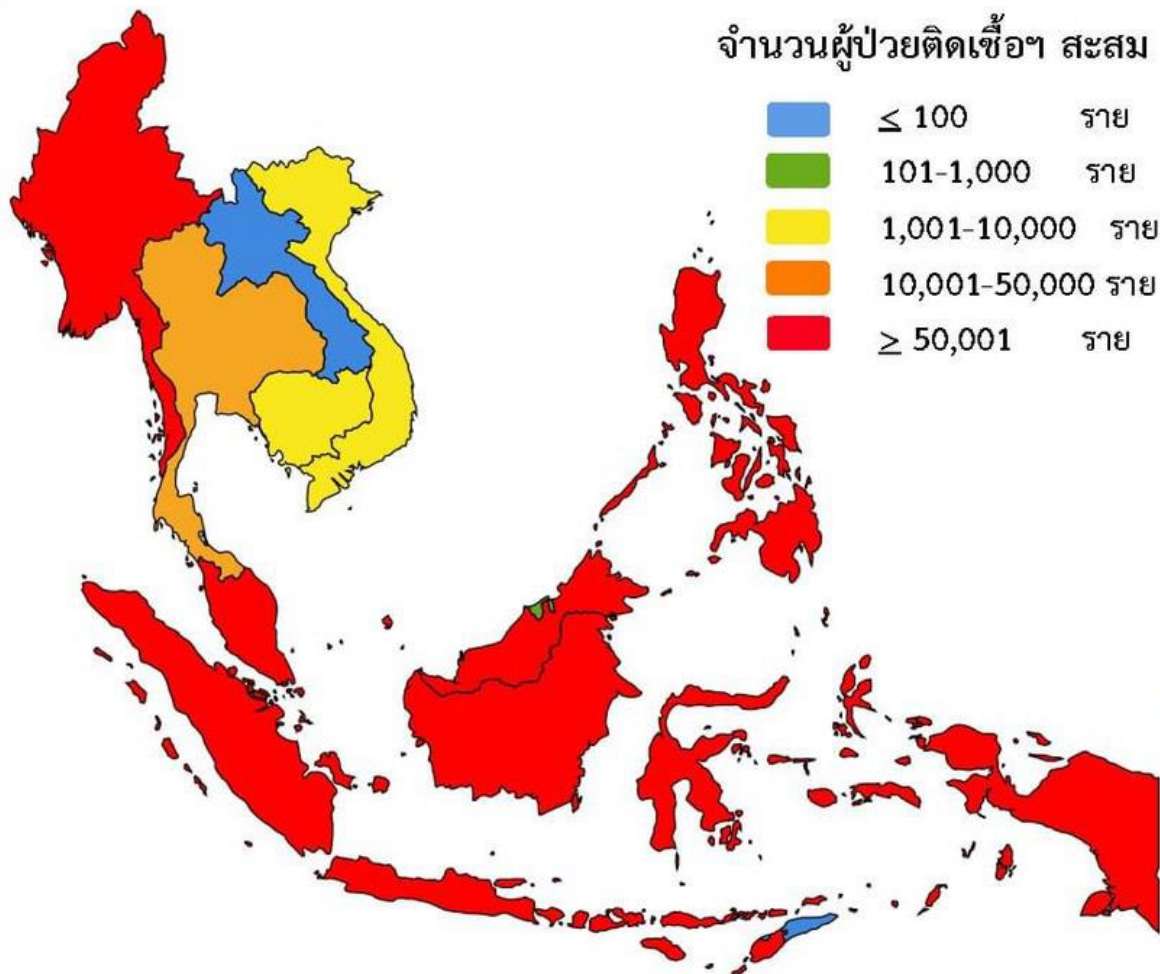
ที่มา : worldometers



สถานการณ์ COVID-19 ประเทศในทวีปเอเชีย

ประเทศในเอเชียพบผู้ป่วยอย่างต่อเนื่อง ได้แก่

อินเดีย อินโดนีเซีย ปากีสถาน ญี่ปุ่น บังคลาเทศ ฟิลิปปินส์ มาเลเซีย



	PLACES	CONFIRMED	NEW CASES	DEATHS	ACTIVE CASES
2	India	14,521,683	233,943	175,673(1338)	1,679,121
19	Indonesia	1,594,722	5,363	43,196(123)	107,297
27	Philippines	914,971	10,726	15,738(145)	193,476
31	Pakistan	745,182	5,364	15,982(110)	78,425
33	Bangladesh	711,779	4,417	10,182(101)	98,689
38	Japan	520,745	4,576	9,538(39)	35,633
45	Malaysia	370,528	2,551	1,365(2)	18,600
82	Myanmar	142,617	7	3,206	7,527
86	S. Korea	113,444	672	1,794(2)	8,056
95	China	90,483	11	4,636	309
102	Singapore	60,769	34	30	293
110	Thailand	40,585	1,547	99(2)	11,916
162	Cambodia	5,480	262	38(2)	3,049
177	Vietnam	2,772	14	35	292
200	Brunei	221	0	3	12
207	Laos	54	1	0	5

(ข้อมูล ณ วันที่ 17 เมษายน 2564 เวลา 10.00 น.) ที่มา : worldometers

รายงานสถานการณ์ COVID-19 ในประเทศไทย

ข้อมูล ณ วันที่ 17 เมษายน 2564 โดย กรมควบคุมโรค กระทรวงสาธารณสุข

ผู้ป่วยรายใหม่วันนี้

+1,547 ราย

ติดเชื้อ
ในประเทศ

1,544 ราย

ติดเชื้อจาก
ต่างประเทศ

3 ราย

ผู้ป่วยยืนยันสะสม

40,585 ราย

ติดเชื้อในประเทศ 37,353 ราย
(ตรวจคัดกรองเชิงรุก) 19,980 ราย

ผู้เดินทางจากต่างประเทศ
3,232 ราย

(สถานที่กักกันที่รัฐจัดให้)
2,603 ราย

หายป่วยแล้ว

28,570 ราย

เพิ่มขึ้น **90** ราย

ร้อยละ (Percentage) **70.40%**

เสียชีวิต

+2 คน

เสียชีวิตสะสม **99** คน
ร้อยละ (Percentage) **0.24%**

ประวัติเสี่ยง

ผู้ป่วยรายใหม่ จากระบบเฝ้าระวังและระบบบริการฯ

1,316 ราย

ค้นหาผู้ติดเชื้อเชิงรุกในชุมชน

228 ราย

ผู้ที่เดินทางจากต่างประเทศ (คัดกรอง ณ ด่านฯ และเข้า sw./Quarantine)

3 ราย

จาก มาเลเซีย 1 ราย โอมาน 2 ราย

รวม 1,547 ราย

ภาคเหนือ

3,082

ภาคตะวันออกเฉียงเหนือ

925

ภาคกลาง

25,925

กรุงเทพฯ และนนทบุรี

8,891

ภาคใต้

1,762

ผู้ป่วยรักษาอยู่

11,916 ราย

ใน sw.

11,335 ราย

sw.สนาม

581 ราย

จำนวนผู้ป่วยยืนยัน
จำแนกตามพื้นที่รักษา (ราย)



รายงานสถานการณ์ COVID-19 ในประเทศไทย

ระลอกใหม่ เมษายน ประเทศไทย ตั้งแต่วันที่ 1 เม.ย. - 17 เม.ย. 64

ผู้ป่วยรายใหม่วันนี้

+1,547 ราย

ติดเชื้อ
ในประเทศ
1,544 ราย

ติดเชื้อจาก
ต่างประเทศ
3 ราย

ผู้ป่วยยืนยันสะสม

11,722 ราย

- ผู้ป่วยจากระบบฯ **7,669** ราย
- ค้นหาเชิงรุกในชุมชน **3,918** ราย
- จากต่างประเทศ **135** ราย

เสียชีวิต

+2 คน

เสียชีวิตสะสม **5** คน
ร้อยละ (Percentage) **0.04%**

ผู้รับวัคซีน

+13,374 ราย
สะสม **523,830** ราย

เข็มที่ 1

+5,853 ราย
สะสม **81,429** ราย

เข็มที่ 2

ข้อมูล 28 ก.พ.- 16 เม.ย. 2564

ประวัติเสี่ยง

ผู้ป่วยรายใหม่ จากระบบเฝ้าระวังและระบบบริการฯ	1,316 ราย
ค้นหาผู้ติดเชื้อเชิงรุกในชุมชน	228 ราย
ผู้ที่เดินทางจากต่างประเทศ (คัดกรอง ณ ด่านฯ และเข้ารพ./Quarantine) จาก มาเลเซีย 1 ราย โอมาน 2 ราย	3 ราย
รวม	1,547 ราย



จำนวนผู้ป่วยยืนยัน
จำแนกตามพื้นที่รักษา (ราย)



จำนวนผู้ติดเชื้อโควิดในประเทศไทยรายใหม่ และสะสม วันที่ 1 เม.ย. 64 – 17 เม.ย. 64 เวลา 01:00 น.

ที่	จังหวัด	1 เม.ย. – 10 เม.ย.	11-เม.ย.	12-เม.ย.	13-เม.ย.	14-เม.ย.	15-เม.ย.	16-เม.ย.	17-เม.ย.	รวม (ราย)
	รวม	2,697	964	980	956	1,329	1,540	1,577	1,544	11,587
1	กรุงเทพมหานคร	1,058	236	137	194	351	409	312	279	2,976
2	เชียงใหม่	194	189	246	251	319	278	272	140	1,889
3	ชลบุรี	205	180	92	97	72	98	111	99	954
4	ประจวบคีรีขันธ์	92	49	52	73	161	98	100	58	683
5	สมุทรปราการ	228	48	83	49	44	23	40	27	542
6	นราธิวาส	291	3	1	3	8	19	5	18	348
7	สมุทรสาคร	98	8	25	34	23	46	48	37	319
8	ปทุมธานี	39	26	36	21	2	38	26	26	214
9	นนทบุรี	47	19	2	-	9	36	61	12	186
10	สงขลา	18	6	4	10	17	18	89	17	179
11	สระแก้ว	64	12	18	11	21	17	15	4	162
12	ภูเก็ต	14	29	16	8	26	14	30	24	161
13	นครปฐม	32	11	17	10	20	17	27	18	152
14	ระยอง	18	9	31	25	11	23	11	10	138
15	อุดรธานี	20	6	10	-	32	17	11	30	126



จำนวนผู้ติดเชื้อโควิดในประเทศไทยรายใหม่ และสะสม วันที่ 1 เม.ย. 64 – 17 เม.ย. 64 เวลา 01:00 น.

ที่	จังหวัด	1 เม.ย. – 10 เม.ย.	11-เม.ย.	12-เม.ย.	13-เม.ย.	14-เม.ย.	15-เม.ย.	16-เม.ย.	17-เม.ย.	รวม (ราย)
16	เชียงราย	13	6	10	-	-	-	77	17	123
17	สุพรรณบุรี	35	6	15	8	11	21	-	16	112
18	ลำพูน	2	-	8	-	8	30	18	45	111
19	เพชรบุรี	8	9	13	-	10	29	17	20	106
20	นครราชสีมา	16	-	1	67	1	-	14	6	105
21	พระนครศรีอยุธยา	8	5	18	5	11	25	19	13	104
22	ขอนแก่น	18	6	9	12	18	18	8	12	101
23	อุบลราชธานี	8	8	6	7	17	30	7	12	95
24	พิษณุโลก	6	1	6	-	3	35	8	25	84
25	ราชบุรี	6	5	7	12	14	13	12	14	83
26	สุราษฎร์ธานี	14	3	7	4	7	13	11	23	82
27	ลำปาง	9	-	-	-	-	-	59	10	78
28	นครสวรรค์	3	4	8	3	3	36	1	16	74
29	ฉะเชิงเทรา	9	2	10	7	16	7	9	11	71
30	สระบุรี	5	23	4	3	3	7	3	7	55



จำนวนผู้ติดเชื้อโควิดในประเทศไทยรายใหม่ และสะสม วันที่ 1 เม.ย. 64 – 17 เม.ย. 64 เวลา 01:00 น.

ที่	จังหวัด	1 เม.ย. – 10 เม.ย.	11-เม.ย.	12-เม.ย.	13-เม.ย.	14-เม.ย.	15-เม.ย.	16-เม.ย.	17-เม.ย.	รวม (ราย)
31	กาญจนบุรี	3	1	13	-	16	5	4	5	47
32	บุรีรัมย์	11	4	7	-	-	8	8	9	47
33	จันทบุรี	9	1	8	9	5	6	2	2	42
34	ศรีสะเกษ	-	1	2	1	2	-	19	13	38
35	ปราจีนบุรี	4	2	6	4	9	5	1	5	36
36	ลพบุรี	5	1	6	3	-	6	9	6	36
37	พะเยา	3	1	-	-	-	-	9	21	34
38	ชุมพร	13	1	1	1	3	7	1	6	33
39	นครศรีธรรมราช	4	1	1	6	3	1	10	6	32
40	กระบี่	2	1	1	1	5	5	5	3	23
41	ชัยภูมิ	7	-	-	1	1	3	4	7	23
42	ตาก	6	1	2	2	1	5	5	1	23
43	มหาสารคาม	1	3	2	-	7	4	-	6	23
44	แพร่	5	-	-	-	-	-	15	2	22
45	ร้อยเอ็ด	3	-	3	2	3	2	3	6	22
46	สกลนคร	1	2	1	-	6	2	1	9	22



จำนวนผู้ติดเชื้อโควิดในประเทศไทยรายใหม่ และสะสม วันที่ 1 เม.ย. 64 – 17 เม.ย. 64 เวลา 01:00 น.

ที่	จังหวัด	1 เม.ย. – 10 เม.ย.	11-เม.ย.	12-เม.ย.	13-เม.ย.	14-เม.ย.	15-เม.ย.	16-เม.ย.	17-เม.ย.	รวม (ราย)
47	สุรินทร์	1	-	2	1	4	4	6	4	22
48	อุดรดิตถ์	1	3	-	-	1	5	1	10	21
49	นครพนม	1	-	-	1	1	10	4	3	20
50	เพชรบูรณ์	4	3	1	1	3	5	1	2	20
51	สิงห์บุรี	-	-	-	1	-	4	10	2	17
52	กำแพงเพชร	2	1	2	1	2	1	4	2	15
53	ตราด	4	5	1	-	-	1	1	2	14
54	แม่ฮ่องสอน	-	2	3	-	-	6	-	3	14
55	หนองบัวลำภู	2	1	1	-	3	4	3	-	14
56	กาฬสินธุ์	-	-	1	-	1	6	1	4	13
57	อ่างทอง	-	4	4	-	-	1	1	3	13
58	ตรัง	-	1	1	2	1	1	6	-	12
59	พังงา	-	-	4	-	3	2	1	2	12
60	อำนาจเจริญ	2	-	2	-	-	3	3	2	12
61	หนองคาย	1	2	2	2	-	-	4	-	11
62	ยโสธร	3	1	1	1	-	2	2	-	10



จำนวนผู้ติดเชื้อโควิดในประเทศไทยรายใหม่ และสะสม วันที่ 1 เม.ย. 64 – 17 เม.ย. 64 เวลา 01:00 น.

ที่	จังหวัด	1 เม.ย. – 10 เม.ย.	11-เม.ย.	12-เม.ย.	13-เม.ย.	14-เม.ย.	15-เม.ย.	16-เม.ย.	17-เม.ย.	รวม (ราย)
63	สุโขทัย	-	2	1	2	3	2	-	-	10
64	นครนายก	3	2	1	-	-	2	1	-	9
65	เลย	3	1	1	-	2	1	-	1	9
66	สมุทรสงคราม	4	1	-	-	1	2	-	1	9
67	พัทลุง	-	2	-	-	-	-	4	2	8
68	บึงกาฬ	-	1	1	-	-	1	2	2	7
69	อุทัยธานี	5	1	-	-	-	-	1	-	7
70	ปัตตานี	-	-	3	-	3	-	-	-	6
71	พิจิตร	1	-	2	-	-	-	-	3	6
72	มุกดาหาร	1	-	1	-	-	1	1	2	6
73	ยะลา	-	-	-	-	-	2	-	3	5
74	ชัยนาท	-	2	-	-	2	-	-	-	4
75	น่าน	4	-	-	-	-	-	-	-	4
76	ระนอง	-	-	-	-	-	-	2	1	3
77	สตูล	-	-	-	-	-	-	1	-	1

หมายเหตุ : รอสอบสวนโรค จำนวน 337 ราย

สถานการณ์ COVID-19 ในเขตสุขภาพที่ 9

ณ วันที่ 16 เมษ 64

เวลา 13.00 น.

สถานการณ์แยกรายจังหวัด

นครราชสีมา

	ผู้ป่วยยืนยัน	D/C	Dead	รักษาอยู่
สะสม	131	32	0	99
ระลอกใหม่ เม.ย. 64	99 (+14)	0	0	99

บุรีรัมย์

	ผู้ป่วยยืนยัน	D/C	Dead	รักษาอยู่
สะสม	53	14	1	38
ระลอกใหม่ เม.ย. 64	38 (+7)	0	0	38

สุรินทร์

	ผู้ป่วยยืนยัน	D/C	Dead	รักษาอยู่
สะสม	33	13	1	19
ระลอกใหม่ เม.ย. 64	19 (+7)	0	0	19

ชัยภูมิ

	ผู้ป่วยยืนยัน	D/C	Dead	รักษาอยู่
สะสม	27	11	0	16
ระลอกใหม่ เม.ย. 64	16 (+4)	0	0	16



COVID-19 ในจังหวัดสุรินทร์

ระลอกใหม่ เมษายน วันที่ 16 เมษายน 2564 เวลา 18.00 น.
สำนักงานสาธารณสุขจังหวัดสุรินทร์

สถานการณ์ COVID-19 ในจังหวัดสุรินทร์



ยอดสะสมปี 2563 - ปัจจุบัน

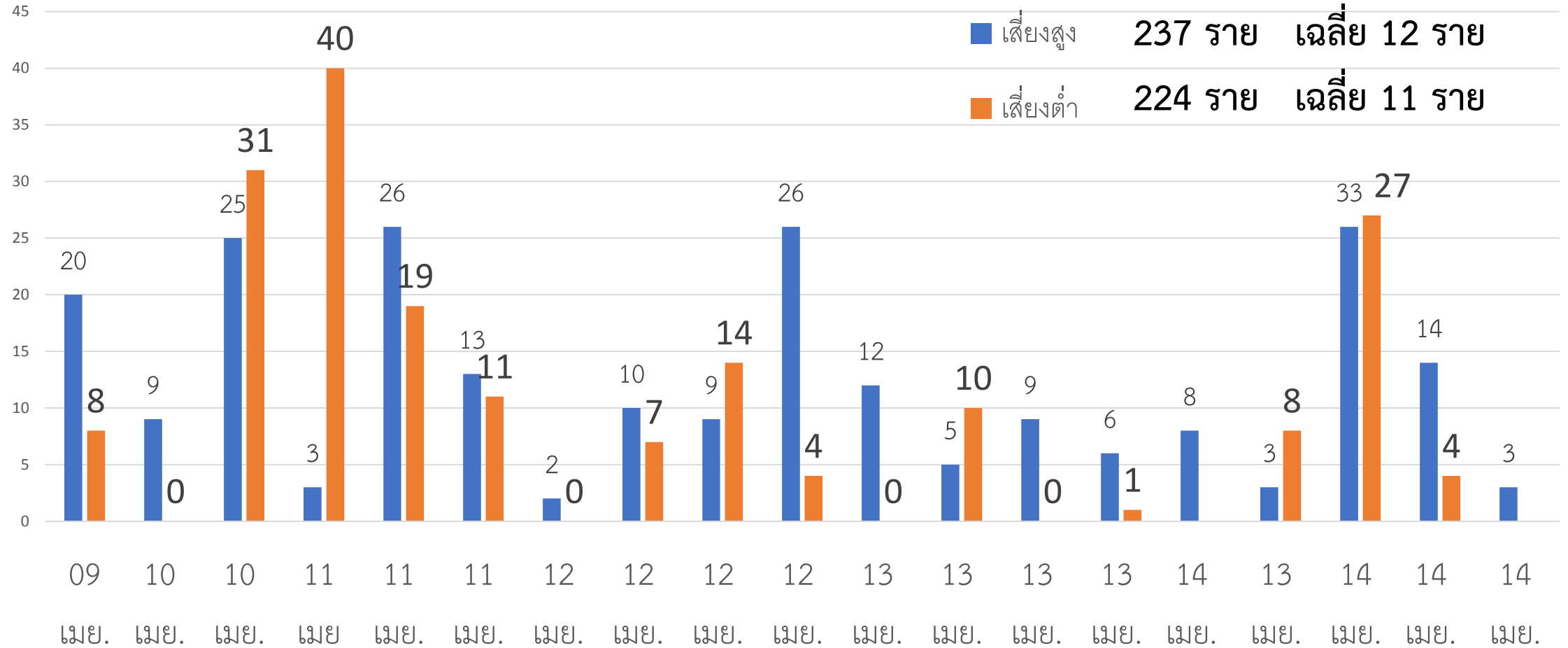
ผู้ป่วยยืนยันสะสม	อยู่ระหว่างรักษา	หายป่วย	เสียชีวิต
14+25=39	25	13	1

จำนวนผู้ป่วยยืนยันโรคติดเชื้อไวรัสโคโรนา 2019
ระลอกเมษายน 2564 (N =25)

- จำนวน 25 ราย
- เพศ หญิง : ชาย 9 : 16 (1: 1.8)
- อายุเฉลี่ย 30.4 ปี (18-60 ปี)

อาชีพ	จำนวน
นร.ทหาร	4
ร้านอาหาร ผับ บาร์	4
นักศึกษา	3
ธุรกิจส่วนตัว	2
ขายของออนไลน์	2
ข้าราชการ	2
พนักงานบริษัท	1
พนักงานเก็บเงิน	1
พนักงานขับรถ	1
ทนาย	1
นักดนตรี	1
ช่างซ่อมรถ / ทาสี / ซ่อมเครื่องจักร	1 / 1 / 1

แสดงจำนวนกลุ่มเสียงสูง เสียงต่ำ เรียบลำดับการพบผู้ป่วย N = 20



ข้อเสนอและพิจารณา

- จากการสอบสวนพบว่า เริ่มมีการติดกันในครอบครัว และมีกลุ่มเสี่ยงจำนวนมาก ...มาจากการไม่ได้กักตัวหลังจากกลับจากพื้นที่เสี่ยง
- ดังนั้นขอให้เข้มงวดในการกักตัว และสวมหน้ากาก ปฏิบัติตามมาตรการ DMHTT ให้ครบ 14 วัน



ขอขอบคุณค่ะ

“ใส่หน้ากาก เว้นระยะห่าง
หมั่นล้างมือ”

