

# การเงินการคลังของหน่วยบริการ

- สถานการณ์ทางการเงิน
- ผลการดำเนินงานแผนทางการเงิน (Planfin)
- สรุปเงินที่ได้รับโอนจาก สปสช. รพ.ค่ายวีรวัฒน์โยธิน



กลุ่มงานประกันสุขภาพ  
สำนักงานสาธารณสุขจังหวัดสุรินทร์

# สถานการณ์ทางการเงิน

ประจำเดือน มีนาคม 2564

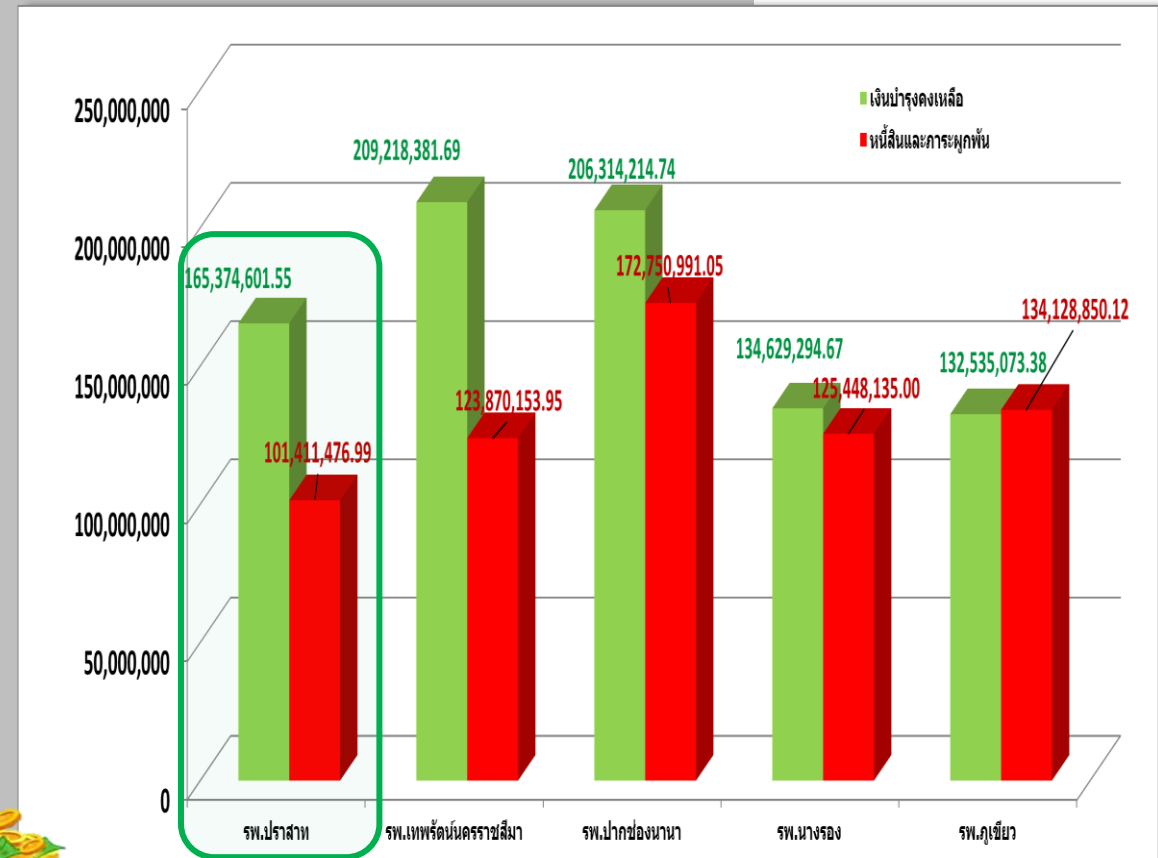
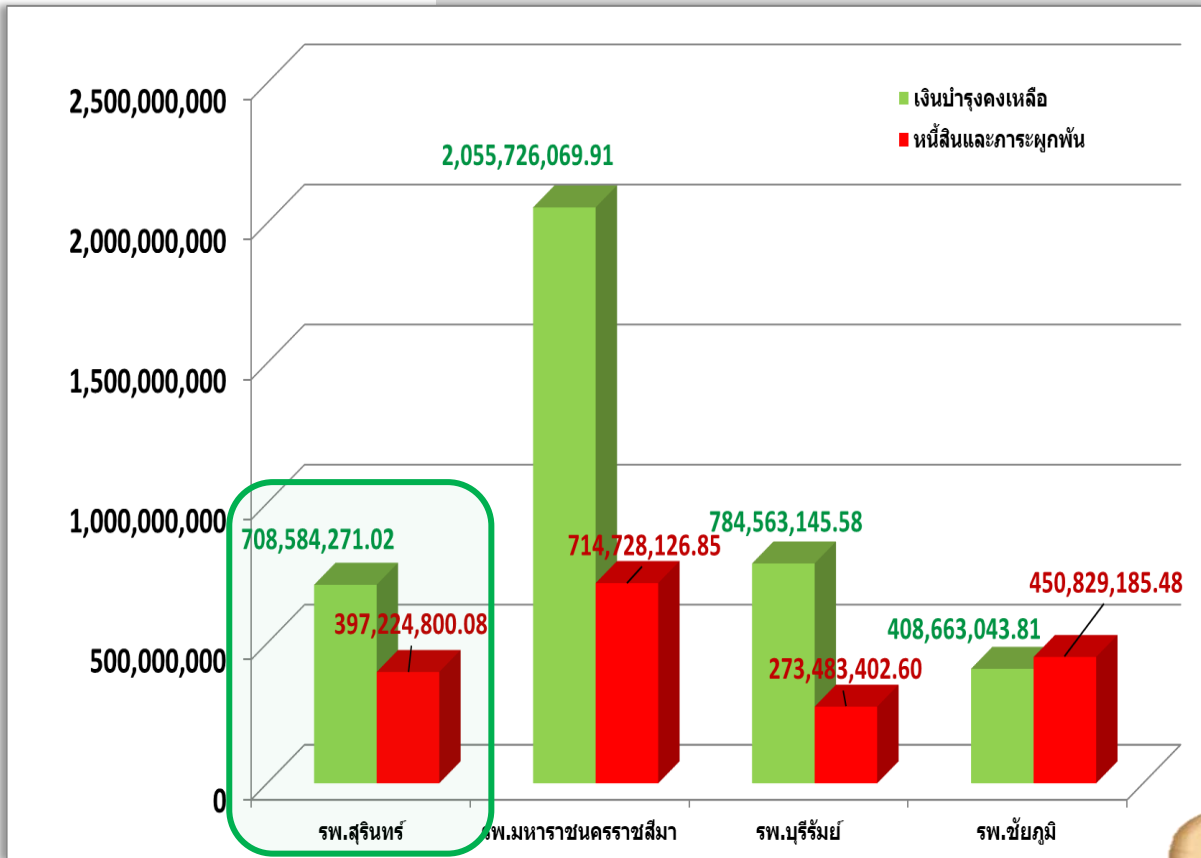
# ระดับความเสี่ยงทางการเงินของหน่วยบริการในจังหวัดสุรินทร์ ปีงบประมาณ 2560 – 2564

หน่วยบริการ	ปี 2560	ปี 2561	ปี 2562	ปี 2563				ปี 2564	
	ไตรมาส 4	ไตรมาส 4	ไตรมาส 4	ไตรมาส 1	ไตรมาส 2	ไตรมาส 3	ไตรมาส 4	ไตรมาส 1	ไตรมาส 2
รพ.สุรินทร์	-	-	1	-	-	-	1	-	-
รพ.ปราสาท	2	2	1	-	-	-	-	-	-
รพ.รัตนบุรี	4	2	2	-	-	-	-	-	-
รพ.ศีขรภูมิ	6	5	2	-	-	-	-	-	-
รพ.สังขะ	3	4	2	-	-	-	-	-	-
รพ.ท่าตูม	1	-	-	-	-	-	-	-	-
รพ.ชุมพลบุรี	-	-	-	-	-	-	-	-	-
รพ.จอมพระ	-	-	-	-	-	-	-	-	-
รพ.กาบเชิง	1	1	-	-	-	-	-	-	-
รพ.ลำดวน	-	-	-	-	-	-	-	-	-
รพ.สำโรงทาบ	-	1	-	-	-	-	-	-	-
รพ.บัวเชด	1	-	1	-	-	-	-	-	-
รพ.ศรีณรงค์	-	-	-	-	-	-	-	-	-
รพ.สนม	5	2	-	-	-	-	-	-	-
รพ.พนมดงรัก เฉลิมพระเกียรติ 80 พรรษา	3	2	1	-	-	-	-	-	-
รพ.เขวาสินรินทร์	-	-	-	-	-	-	-	-	-
รพ.โนนนารายณ์	-	-	1	-	-	-	-	-	-

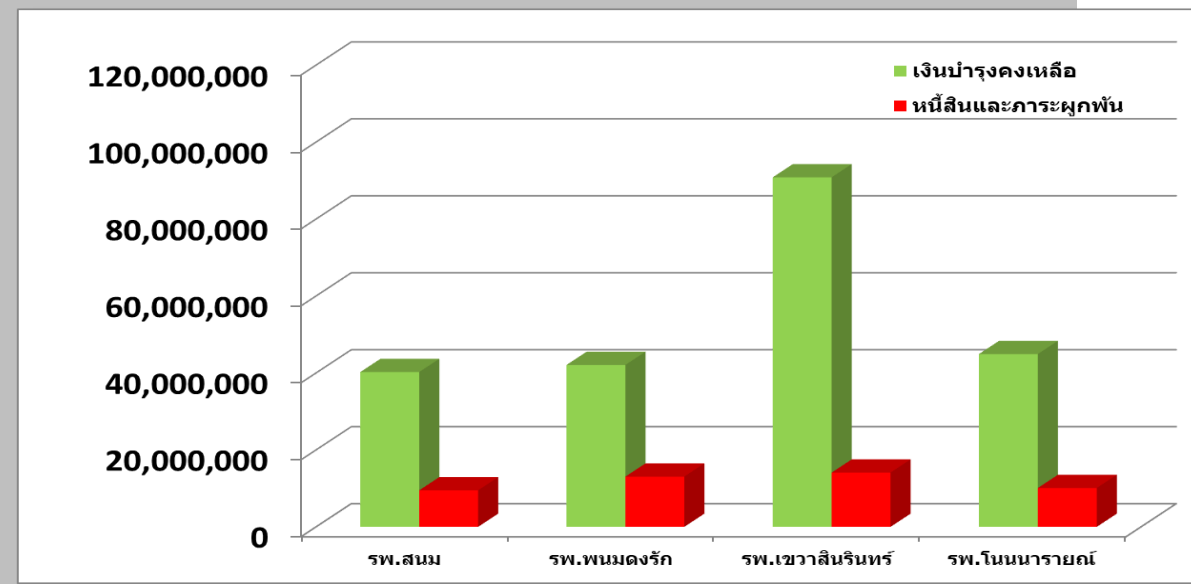
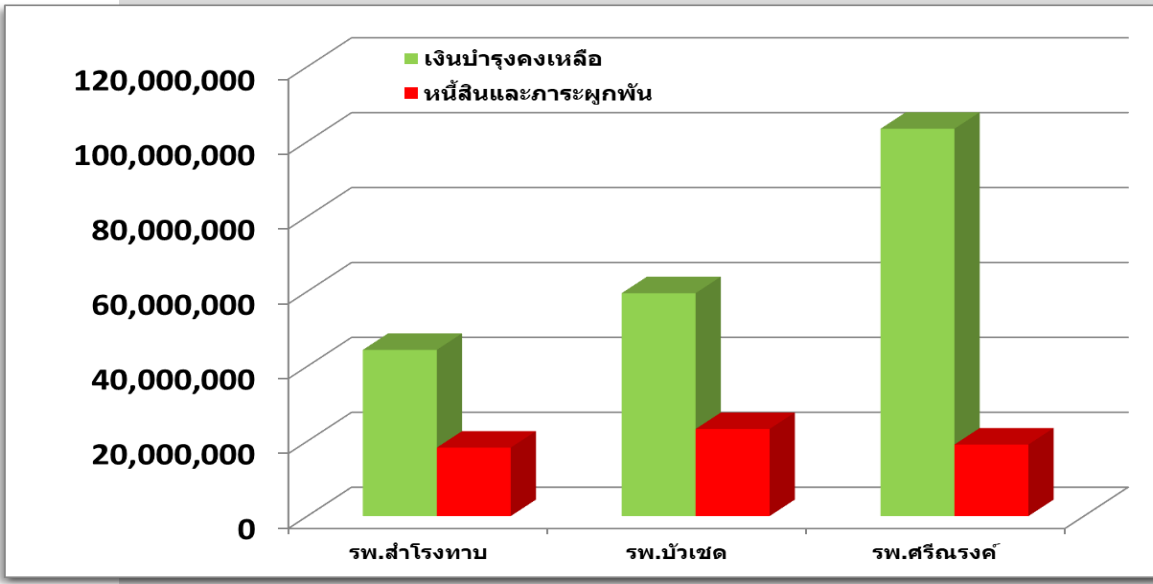
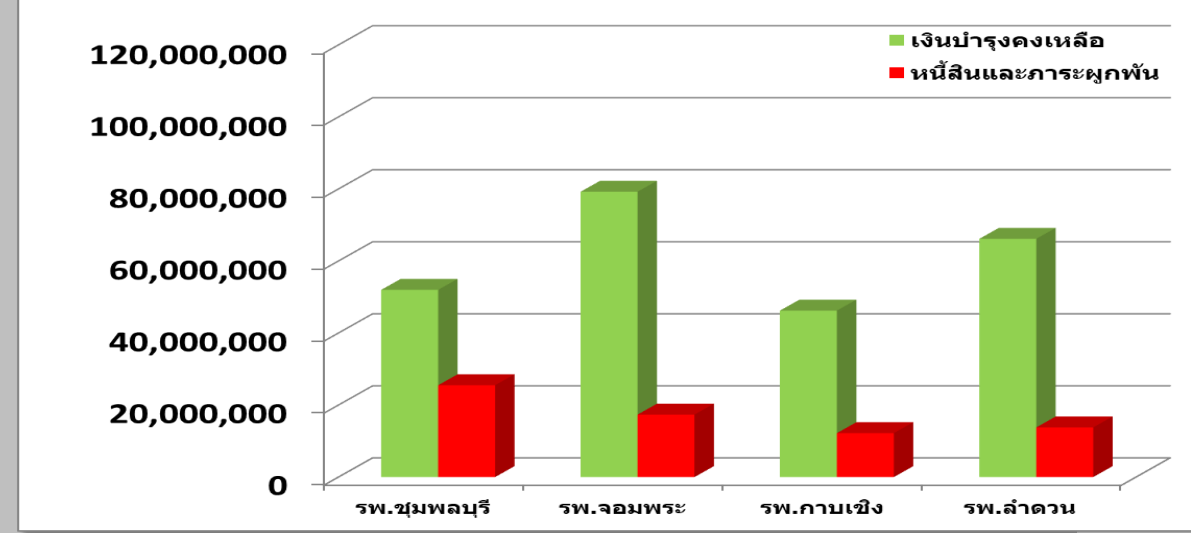
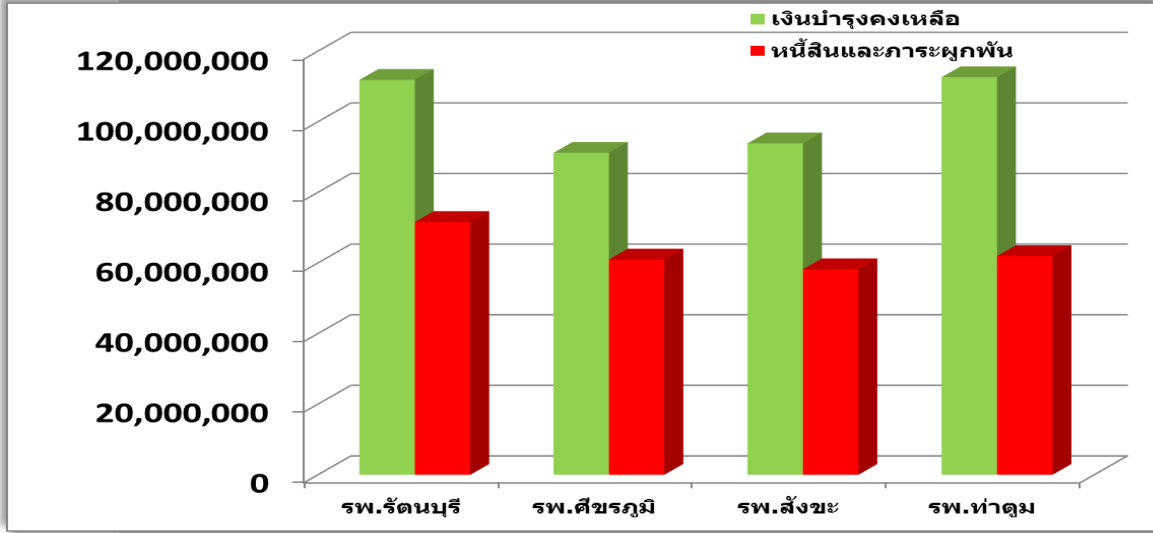
## ผลการวิเคราะห์สถานการณ์ทางการเงินการคลัง ปีงบประมาณ 2564 เดือน มีนาคม 2564

หน่วยบริการ	Current Ratio ≥1.5	Quick Ratio ≥1	Cash ratio ≥0.8	NWC (ล้านบาท)	NI +depreciation (ล้านบาท)	NWC/ANI	EBITDA (ล้านบาท)
รพ.สุรินทร์	3.30	2.78	1.78	911.73	259.38		245.38
รพ.ปราสาท	2.91	2.77	1.63	194.14	113.28		107.29
รพ.รัตนบุรี	2.35	2.22	1.56	96.49	39.72		38.91
รพ.ศีขรภูมิ	2.53	2.07	1.50	93.48	32.54		35.68
รพ.สังขะ	2.48	2.21	1.61	85.98	44.81		48.14
รพ.ท่าตูม	2.47	2.30	1.82	91.05	43.46		48.73
รพ.ชุมพลบุรี	2.53	2.30	2.04	38.91	23.10		23.80
รพ.จอมพระ	5.21	4.96	4.57	72.88	14.15		14.79
รพ.กาบเชิง	5.99	5.46	3.79	60.87	34.27		36.64
รพ.ลำดวน	6.78	6.37	4.80	79.69	27.94		30.31
รพ.สำโรงทาบ	3.03	2.87	2.43	37.10	19.44		19.68
รพ.บัวเชด	2.98	2.83	2.56	45.96	16.08		16.85
รพ.ศรีณรงค์	6.17	5.97	5.41	98.66	29.75		30.86
รพ.สนม	5.27	4.96	4.24	40.49	19.08		20.35
รพ.พนมดงรัก เฉลิมพระเกียรติ 80พรรษา	3.92	3.75	3.22	38.09	20.58		20.81
รพ.เขวาสินรินทร์	7.07	6.68	6.44	85.48	19.78		21.34
รพ.โนนนารายณ์	5.16	4.98	4.45	42.00	20.20		18.60

# แผนภูมิแสดงเงินบำรุงคงเหลือเทียบกับหนี้สินและภาระผูกพัน รพศ./รพท. เดือน มี.ค.64



# แผนภูมิแสดงเงินบำรุงคงเหลือเทียบกับหนี้สินและภาระผูกพัน ตามกลุ่ม HGR เดือน มี.ค.64



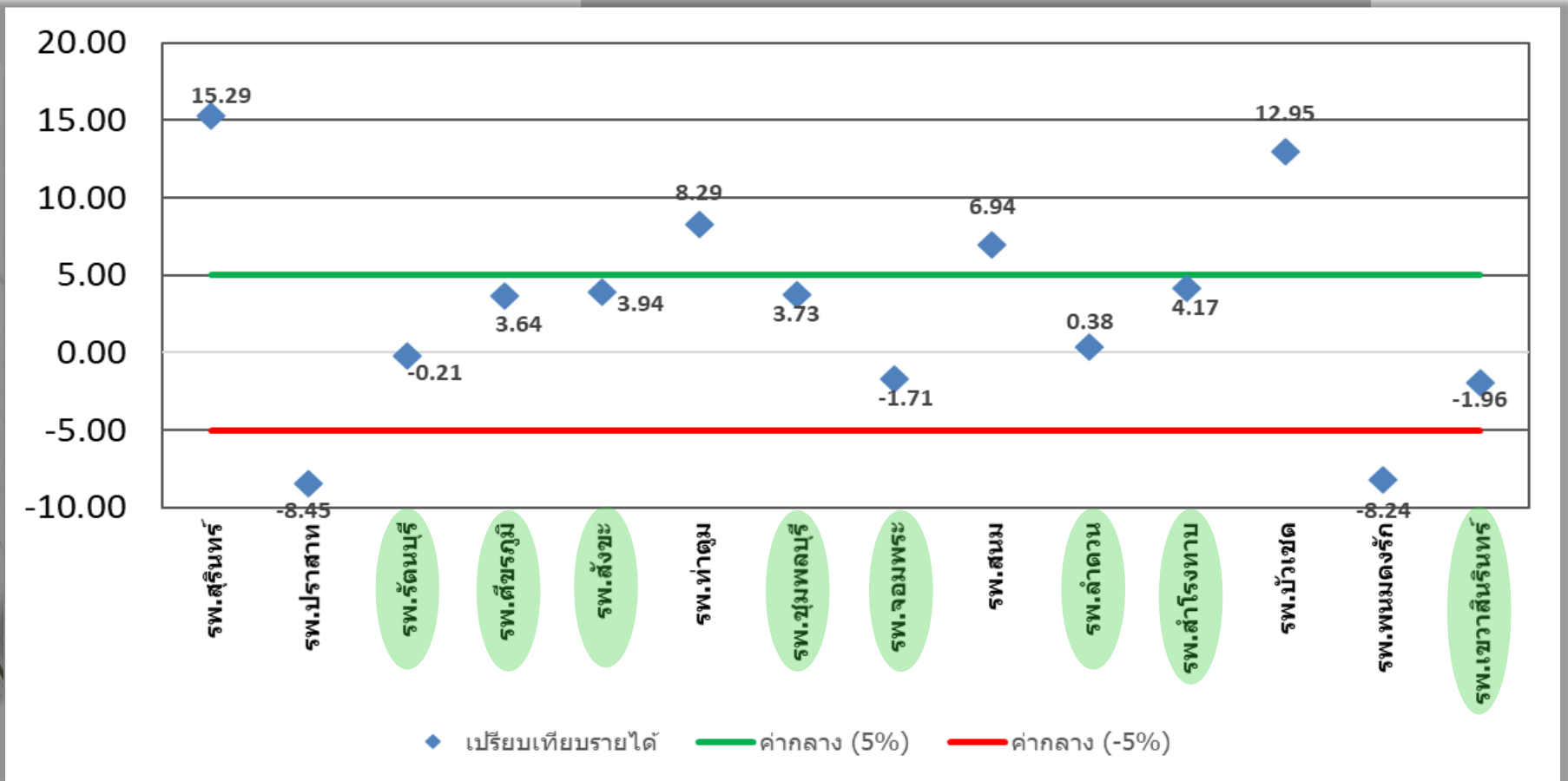


# ผลการดำเนินงาน แผนทางการเงิน (PLANFIN)

มีนาคม 2564



# เปรียบเทียบร้อยละรายได้เพิ่มขึ้นหรือลดลงจากค่ากลางของหน่วยบริการ มีนาคม 2564

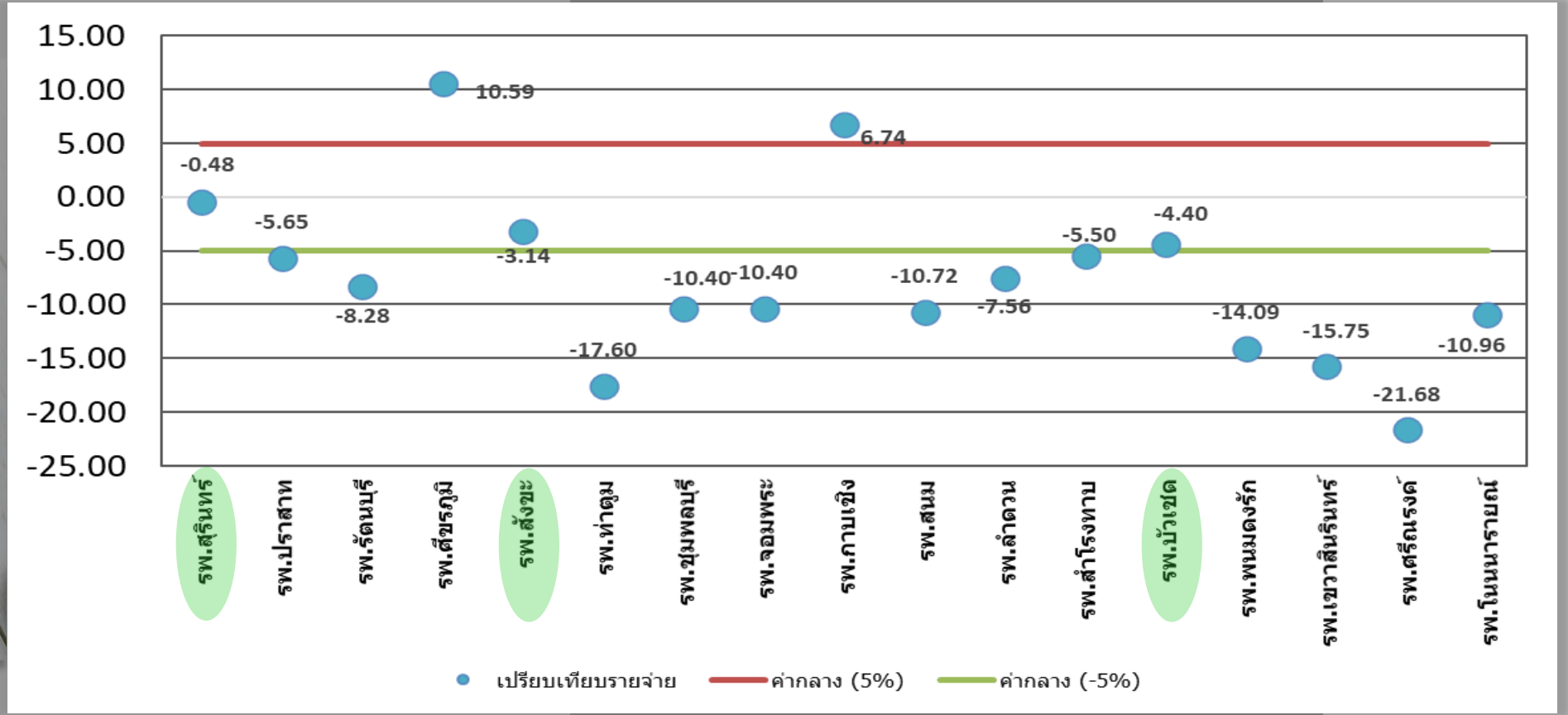


\* เพิ่มขึ้น/ลดลงมากกว่า 40% รพ.กาบเชิง, รพ.ศรีณรงค์, รพ.โนนทรายณ์ (รายได้อื่นครุภัณฑ์ที่ดินสิ่งก่อสร้างรับโอนจาก สสจ.)

\*\* รายได้ไม่เป็นไปตามแผนส่วนใหญ่ จาก เมกดันสังกัด, EMS)



# เปรียบเทียบร้อยละค่าใช้จ่ายเพิ่มขึ้นหรือลดลงจากค่ากลางของหน่วยบริการ มีนาคม 2564



**\*\* ค่าใช้จ่ายไม่เป็นไปตามแผนส่วนใหญ่ จาก ค่าใช้จ่ายอื่น, วัสดุ, ค่าสาธารณูปโภค, ค่าใช้สอย, วัสดุทันตกรรม, เวช.มิใช่ยา วัสดุการแพทย์)**

**รพ.ค่ายวีรวัฒน์โยธิน**

**เงินที่ได้รับโอนจาก สปสช.**

# เงินสุทธิรายกองทุนจาก สปสช. โรงพยาบาลค่ายวิวัฒน์โยธิน

ระหว่างปีงบประมาณ 2562-2564



กองทุน	2562	2563	2564 (1 ต.ค.14 เม.ย.64)	
1. กองทุนค่าบริการทางการแพทย์				
1.1 กองทุน OP	2,270,667.61	2,486,820.45	<b>985,003.19</b>	<b>39.61</b>
1.2 กองทุน IP	573,027.79	474,812.87	<b>495,666.78</b>	<b>104.39</b>
1.3 กองทุน PP	294,900.96	418,773.40	<b>173,176.62</b>	<b>41.35</b>
1.4 กองทุน CENTRAL REIMBURSE	170,681.54	177,190.55	<b>167,458.40</b>	<b>94.51</b>
1.5 งบค่าบริการฯ ที่เบิกจ่ายในลักษณะงบลงทุน	235,762.08	221,330.60	<b>206,012.93</b>	<b>93.08</b>
1.6 งบแพทย์แผนไทย	61,758.43	5,520.00	<b>2,471.58</b>	<b>44.78</b>
1.7 งบตามเกณฑ์คุณภาพผลงานบริการ	43,808.02	1,584.86		-
2. กองทุนไตวายเรื้อรัง	1,890,000.00	3,334,500.00	<b>2,563,500.00</b>	<b>76.88</b>
3. กองทุนควบคุมป้องกันความรุนแรงของ DM&HT	22,372.00	7,805.00	<b>10,271.00</b>	<b>131.60</b>
4. สวัสดิการรักษายาของพนักงานส่วนท้องถิ่น	5,298,669.54	6,376,724.51	<b>2,918,975.44</b>	<b>45.78</b>
<b>รวม</b>	<b>10,861,794.92</b>	<b>13,505,062.24</b>	<b>7,522,535.94</b>	<b>55.70</b>



# Thank You