

# การเงินการคลังของหน่วยบริการ

- สถานการณ์ทางการเงิน
- Planfin (ผลการดำเนินงาน, ปรับแผนทางการเงินครึ่งปีหลัง)
- กำกับติดตามการเบิกขดเซย IP ทั่วไป
- สรุปเงินที่ได้รับโอนจาก สปสช. รพ.ค่ายวีรวัฒน์โยธิน



กลุ่มงานประกันสุขภาพ  
สำนักงานสาธารณสุขจังหวัดสุรินทร์

# สถานการณ์ทางการเงิน

ประจำเดือน กุมภาพันธ์ 2564

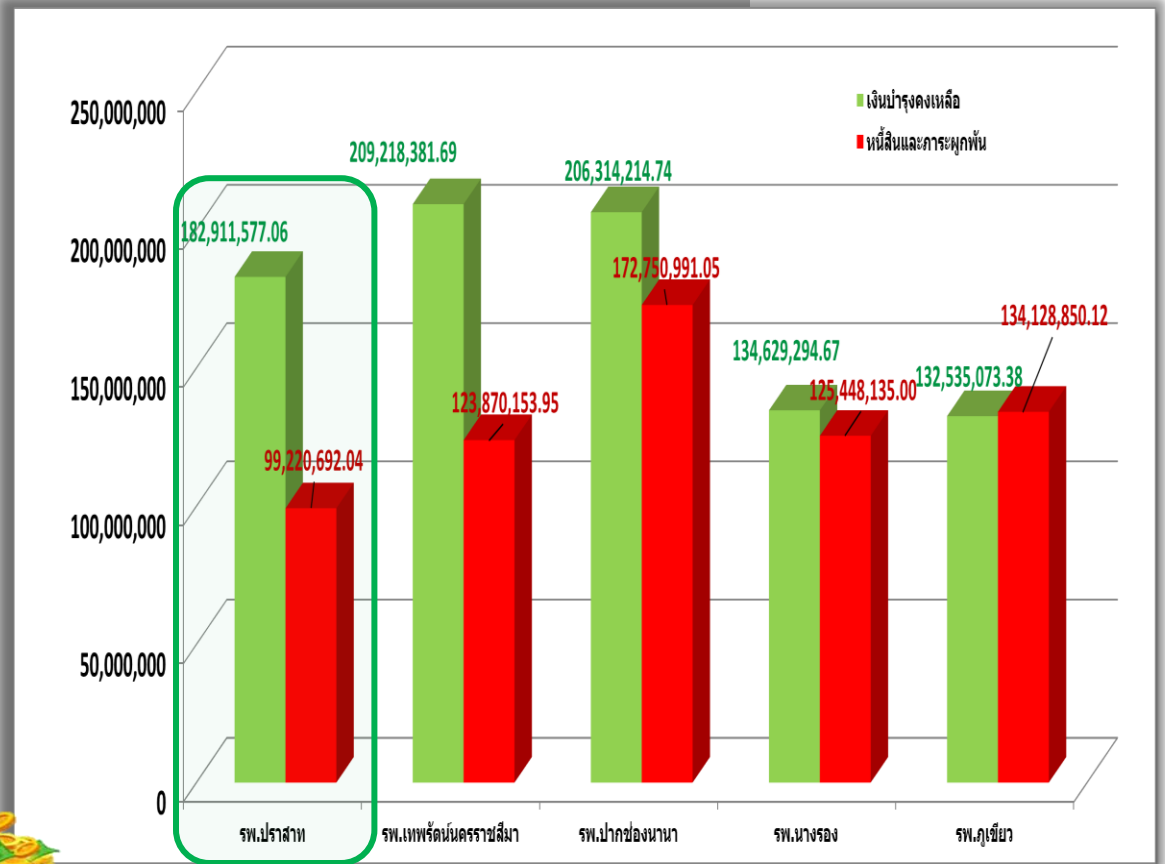
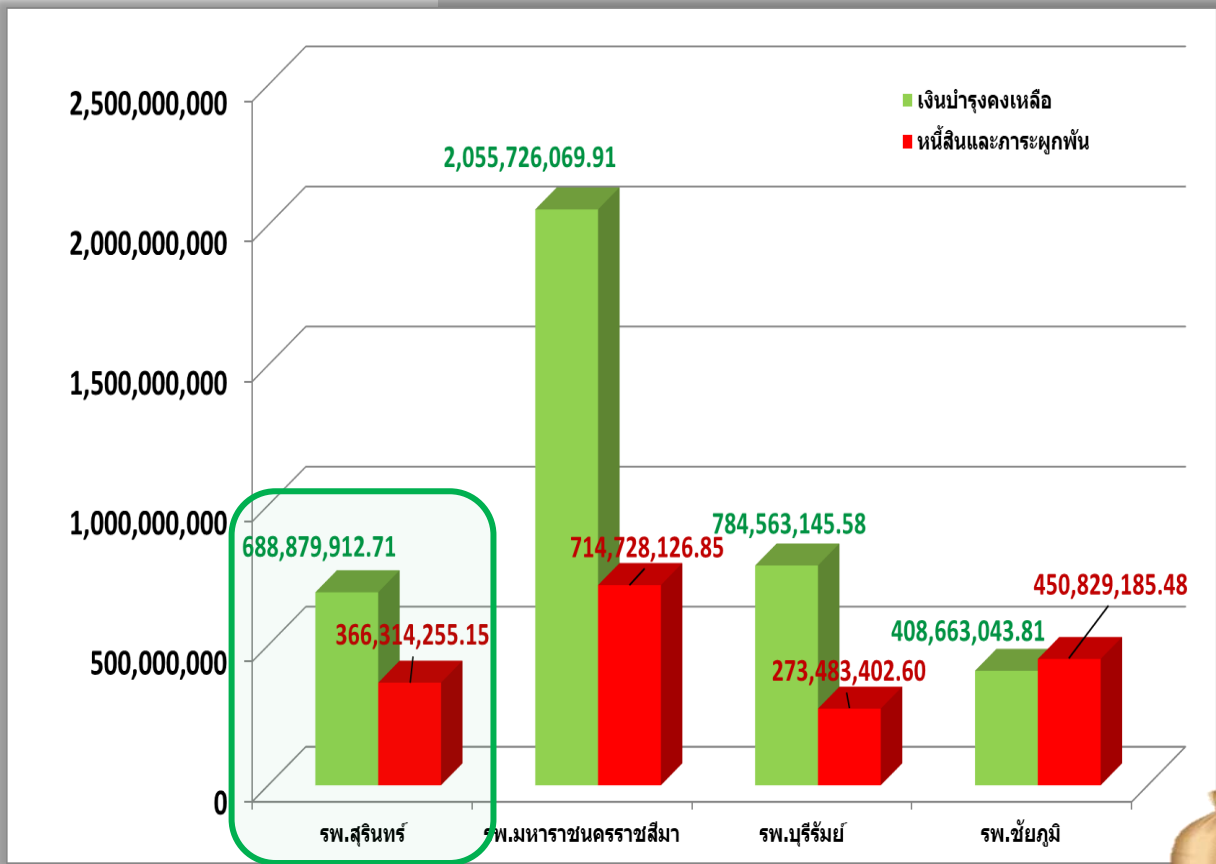
# ระดับความเสี่ยงทางการเงินของหน่วยบริการในจังหวัดสุรินทร์ ปีงบประมาณ 2560 – 2564

หน่วยบริการ	ปี 2560	ปี 2561	ปี 2562	ปี 2563				ปี 2564	
	ไตรมาส 4	ไตรมาส 4	ไตรมาส 4	ไตรมาส 1	ไตรมาส 2	ไตรมาส 3	ไตรมาส 4	ไตรมาส 1	ก.พ.64
รพ.สุรินทร์	-	-	1	-	-	-	1	-	-
รพ.ปราสาท	2	2	1	-	-	-	-	-	-
รพ.รัตนบุรี	4	2	2	-	-	-	-	-	-
รพ.ศีขรภูมิ	6	5	2	-	-	-	-	-	-
รพ.สังขะ	3	4	2	-	-	-	-	-	-
รพ.ท่าตูม	1	-	-	-	-	-	-	-	-
รพ.ชุมพลบุรี	-	-	-	-	-	-	-	-	-
รพ.จอมพระ	-	-	-	-	-	-	-	-	-
รพ.กาบเชิง	1	1	-	-	-	-	-	-	-
รพ.ลำดวน	-	-	-	-	-	-	-	-	-
รพ.สำโรงทาบ	-	1	-	-	-	-	-	-	-
รพ.บัวเชด	1	-	1	-	-	-	-	-	-
รพ.ศรีณรงค์	-	-	-	-	-	-	-	-	-
รพ.สนม	5	2	-	-	-	-	-	-	-
รพ.พนมดงรัก เฉลิมพระเกียรติ 80 พรรษา	3	2	1	-	-	-	-	-	-
รพ.เขวาสินรินทร์	-	-	-	-	-	-	-	-	-
รพ.โนนนารายณ์	-	-	1	-	-	-	-	-	-

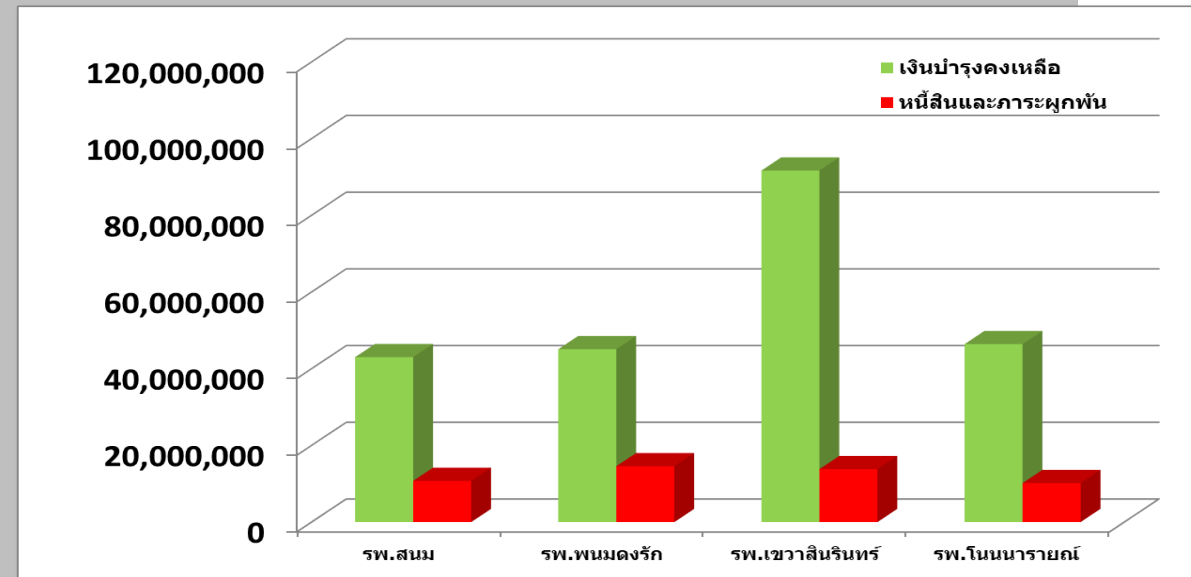
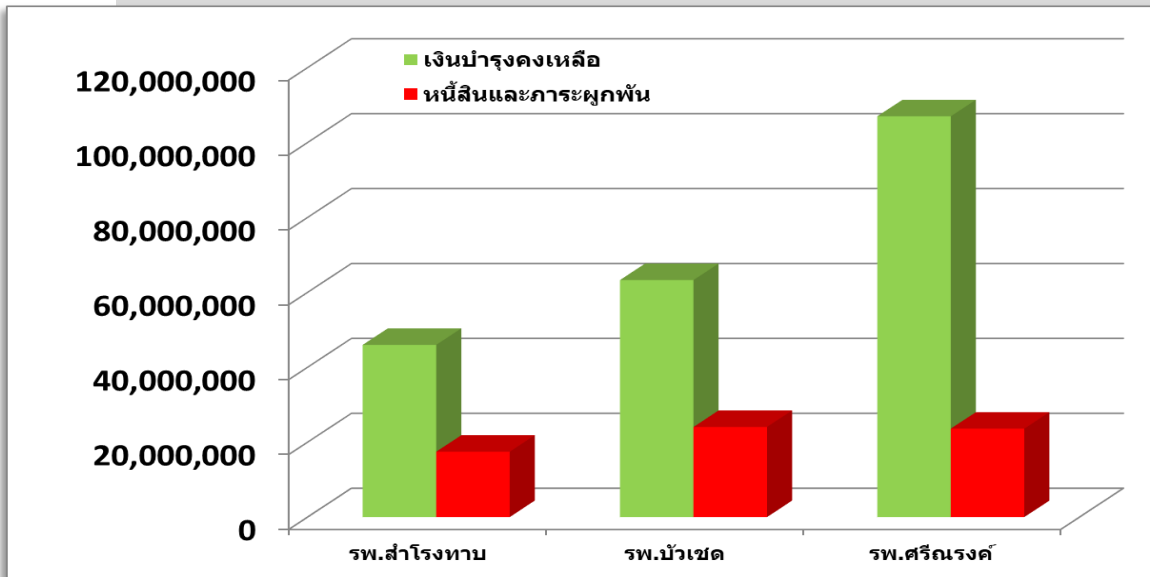
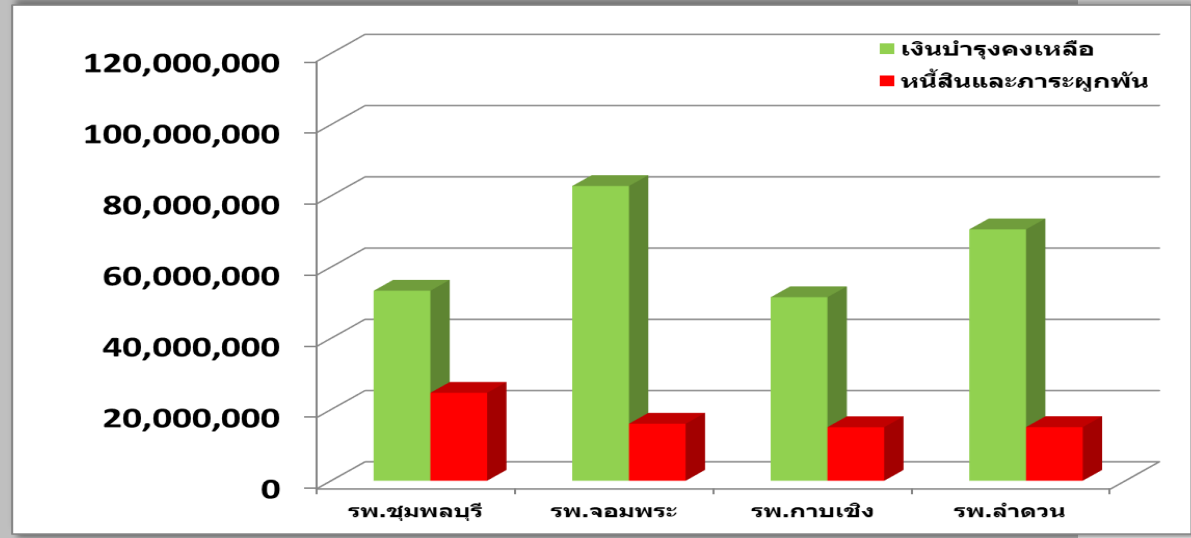
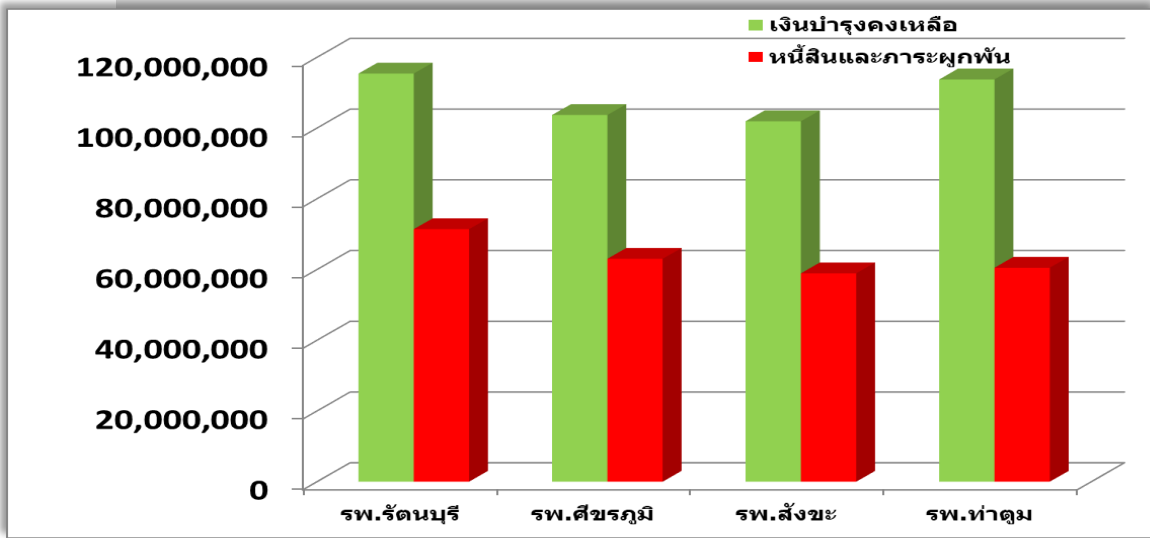
## ผลการวิเคราะห์สถานการณ์ทางการเงินการคลัง ปีงบประมาณ 2564 เดือน กุมภาพันธ์ 2564

หน่วยบริการ	Current Ratio ≥1.5	Quick Ratio ≥1	Cash ratio ≥0.8	NWC (ล้านบาท)	NI +depreciation (ล้านบาท)	NWC/ANI	EBITDA (ล้านบาท)
รพ.สุรินทร์	3.38	2.85	1.88	873.47	216.91		202.65
รพ.ปราสาท	3.04	2.84	1.84	202.19	128.05		123.00
รพ.รัตนบุรี	2.36	2.22	1.62	97.01	41.29		39.12
รพ.ศีขรภูมิ	2.64	2.14	1.65	103.11	42.87		43.91
รพ.สังขะ	2.52	2.25	1.73	89.70	50.05		51.82
รพ.ท่าตูม	2.47	2.31	1.88	89.15	42.90		46.68
รพ.ชุมพลบุรี	2.63	2.41	2.16	40.26	24.58		24.56
รพ.จอมพระ	5.92	5.64	5.17	78.74	18.29		18.34
รพ.กาบเชิง	5.22	4.74	3.43	63.39	37.22		38.65
รพ.ลำดวน	6.33	5.94	4.68	80.27	29.65		30.82
รพ.สำโรงทาบ	3.25	3.08	2.63	39.34	22.10		21.79
รพ.บัวเชด	2.99	2.86	2.63	47.93	17.95		18.25
รพ.ศรีณรงค์	5.10	4.95	4.53	96.80	27.61		28.12
รพ.สนม	4.85	4.56	4.01	41.36	19.88		20.56
รพ.พนมดงรัก เฉลิมพระเกียรติ 80พรรษา	3.69	3.51	3.10	39.13	22.47		21.86
รพ.เขวาสินรินทร์	7.25	6.88	6.64	86.27	20.34		21.67
รพ.โนนนารายณ์	5.19	5.01	4.57	42.59	21.15		18.68

# แผนภูมิแสดงเงินบำรุงคงเหลือเทียบกับหนี้สินและภาระผูกพัน รพศ./รพท. เดือน ก.พ.64



# แผนภูมิแสดงเงินบำรุงคงเหลือเทียบกับหนี้สินและภาระผูกพัน ตามกลุ่ม HGR เดือน ก.พ.64

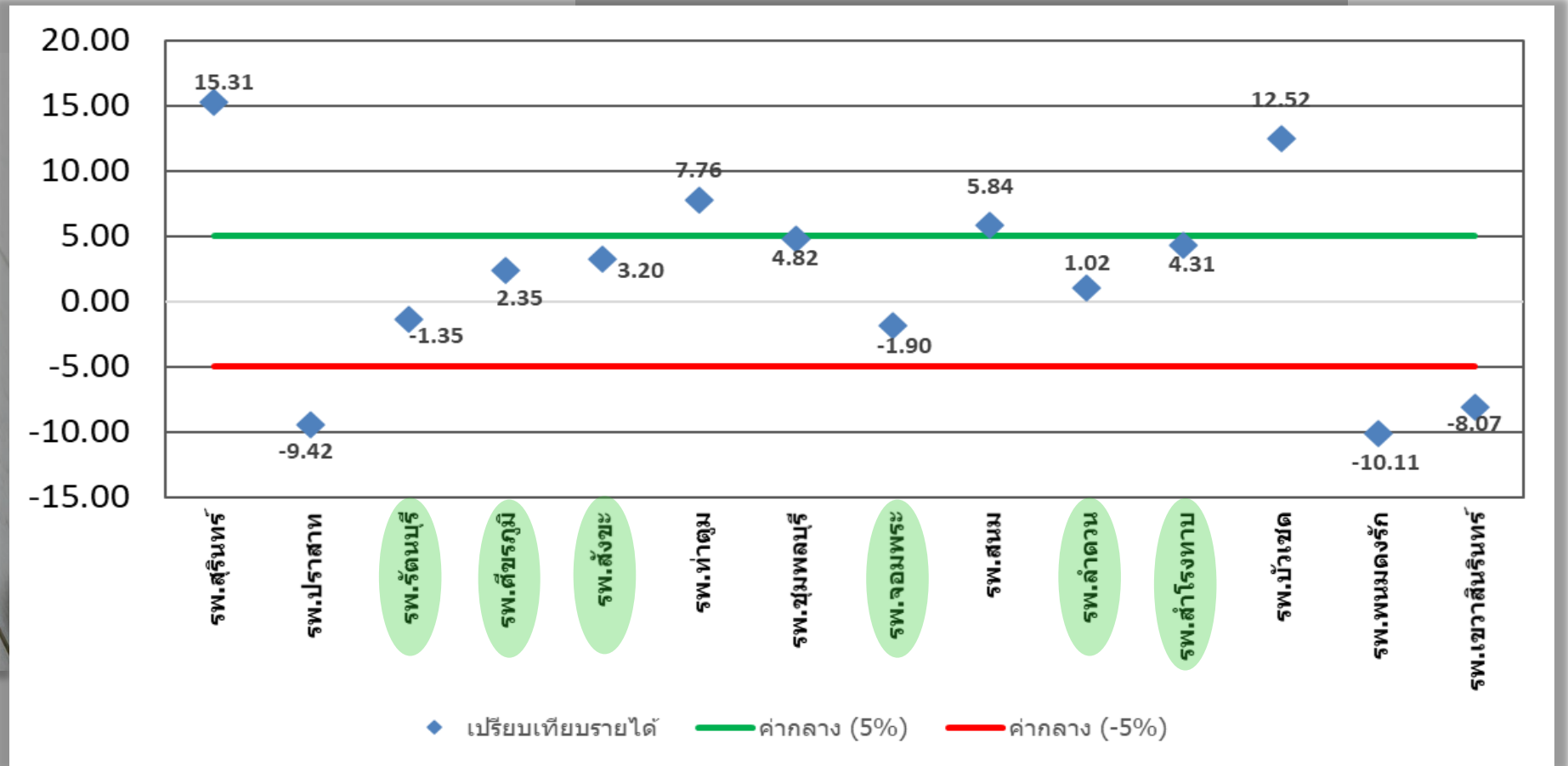


## แผนทางการเงิน (PLANFIN)

- ผลการดำเนินงานแผนทางการเงิน (PLANFIN) ณ กุมภาพันธ์ 2564
- **ปรับแผนครึ่งปีหลัง**



# เปรียบเทียบร้อยละรายได้เพิ่มขึ้นหรือลดลงจากค่ากลางของหน่วยบริการ คุณภาพันธ์ 2564

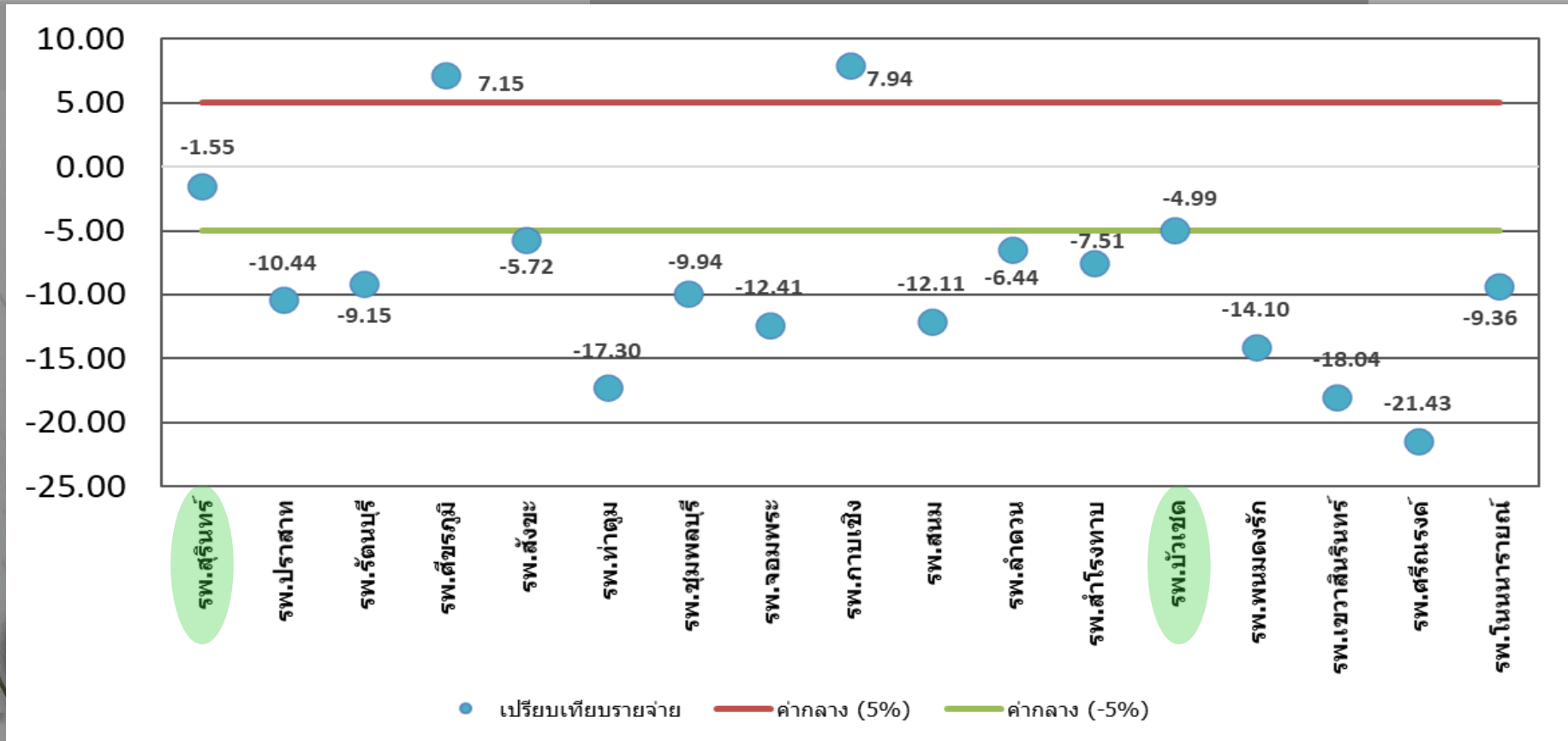


\* เพิ่มขึ้น/ลดลงมากกว่า 40% รพ.กาบเชิง, รพ.ศรีณรงค์, รพ.โนนทรายณ์ (รายได้อื่นครุภัณฑ์ที่ดินสิ่งก่อสร้างรับโอนจาก สสจ.)

\*\* รายได้ไม่เป็นไปตามแผนส่วนใหญ่ จาก เมกดันสังกัด, ต่างด้าว, EMS, อปท., กรมบัญชีกลาง, ประกันสังคม)



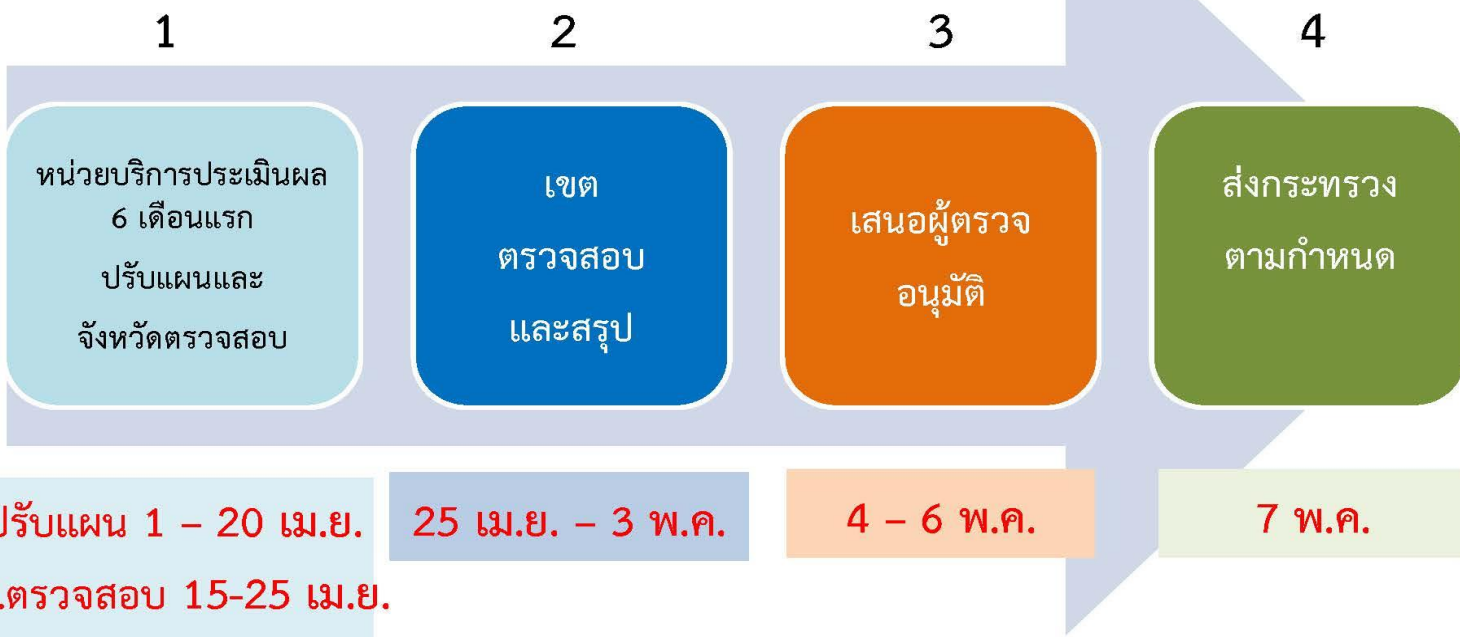
# เปรียบเทียบร้อยละค่าใช้จ่ายเพิ่มขึ้นหรือลดลงจากค่ากลางของหน่วยบริการ กุมภาพันธ์ 2564



**\*\* ค่าใช้จ่ายไม่ขึ้นไปตามแผนส่วนใหญ่ จาก ค่าใช้จ่ายอื่น, ค่าสาธารณูปโภค, ค่าใช้สอย, วัสดุทันตกรรม, ภาษีมิใช่ยา วัสดุการแพทย์)**



## Timeline



\* เขตปรับได้ตามความเหมาะสม

กองเศรษฐกิจสุขภาพและหลักประกันสุขภาพ

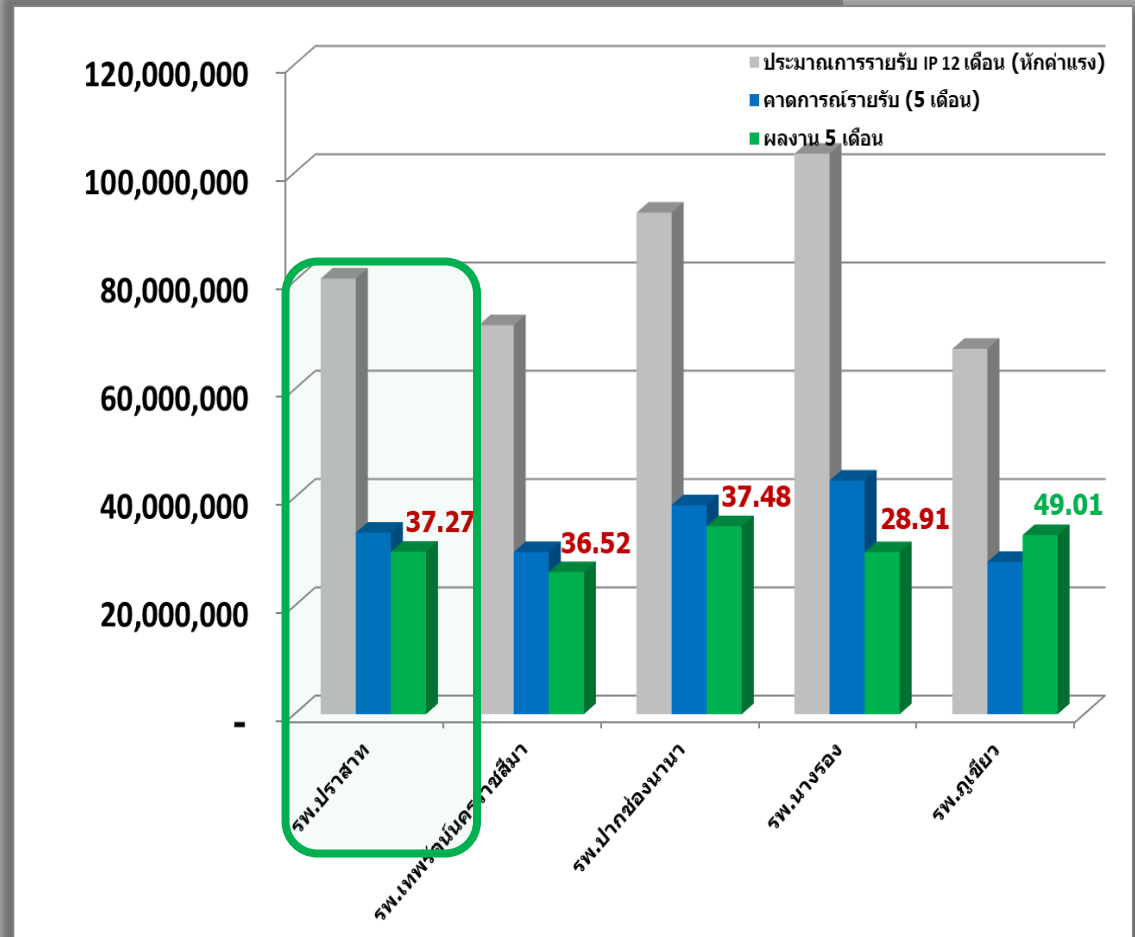
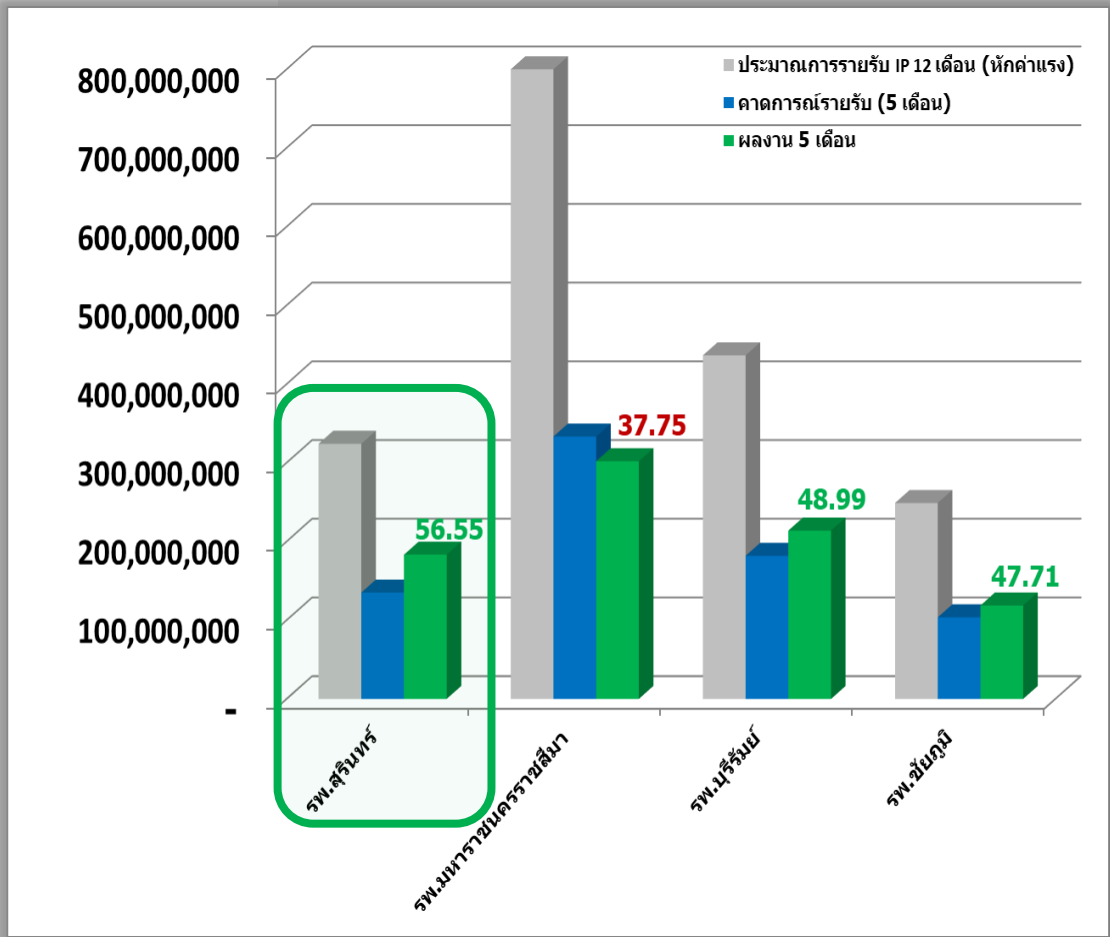
# กำกับติดตามการเบิกงบ IP ไตรมาส 2

- ผลการชดเชยกับประมาณการรายรับ IP ทั่วไป ปีงบประมาณ 2564 ตามกลุ่มระดับ
- เปรียบเทียบผลการชดเชยรวมค่าแรง ปีงบประมาณ 2563-2654 รายหน่วยบริการ



ผู้ป่วยใน

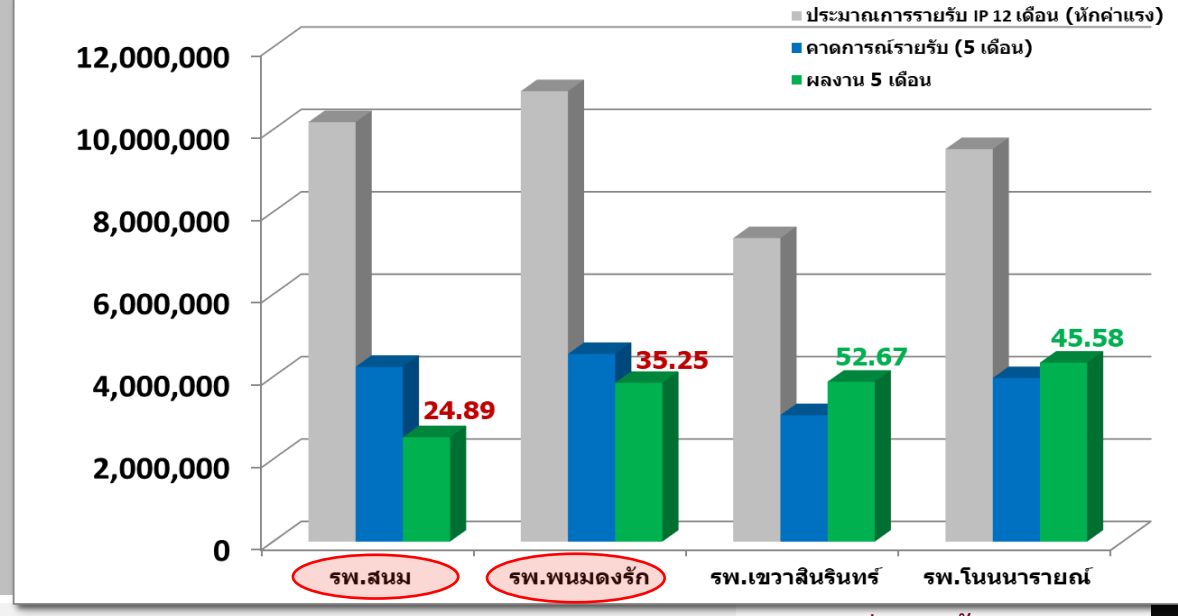
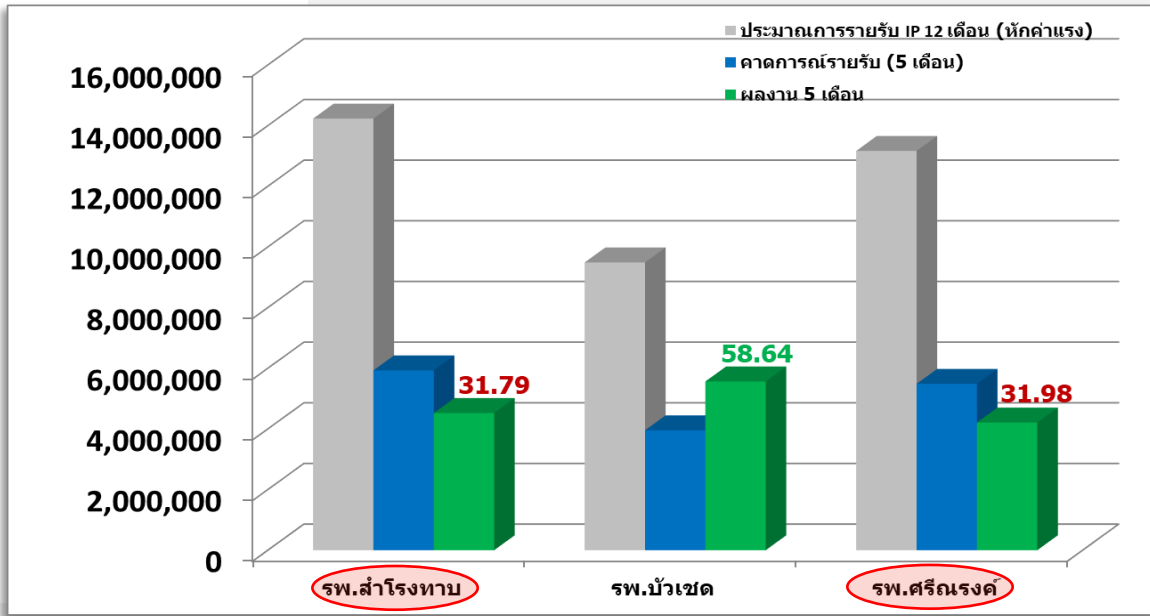
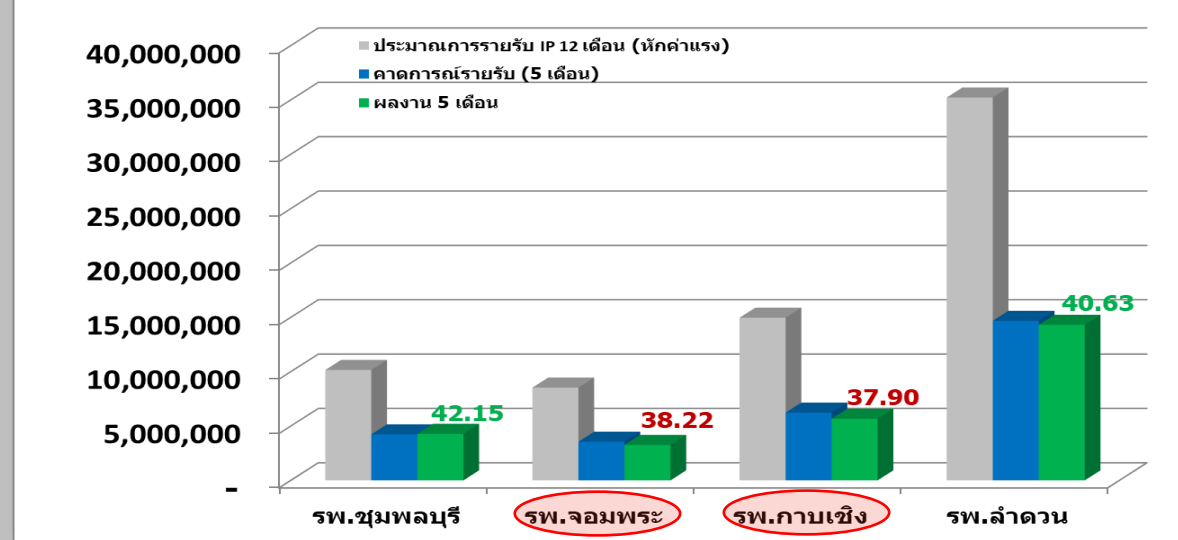
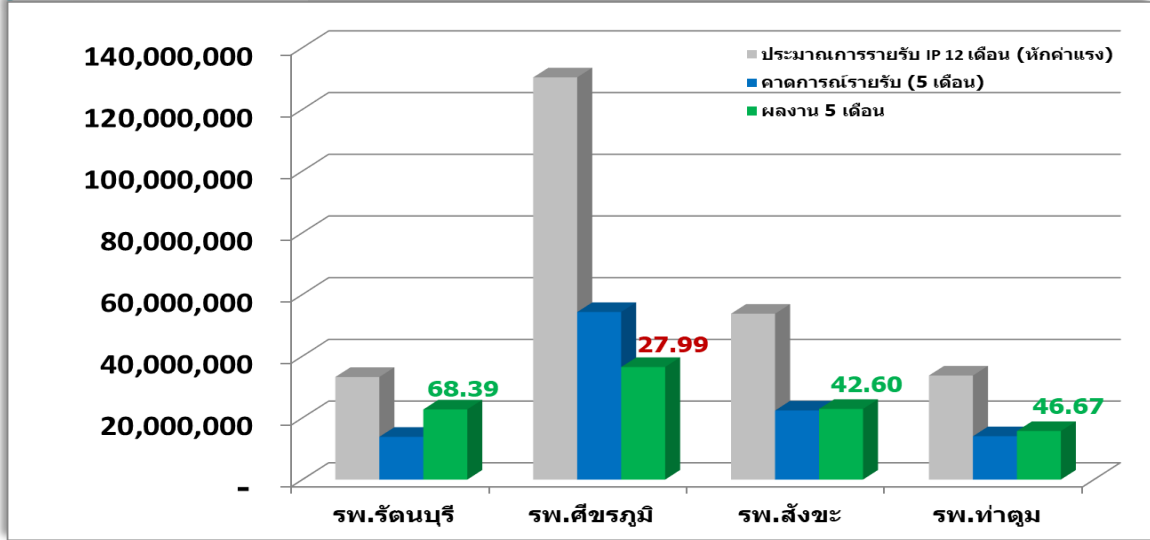
# แผนภูมิแสดงข้อมูลชดเชย IP ตามผลงานเทียบกับประมาณการรายรับ (สะสม) หลังหักค่าแรง **รพศ./รพท.** **5 เดือน**





ผู้ป่วยใน

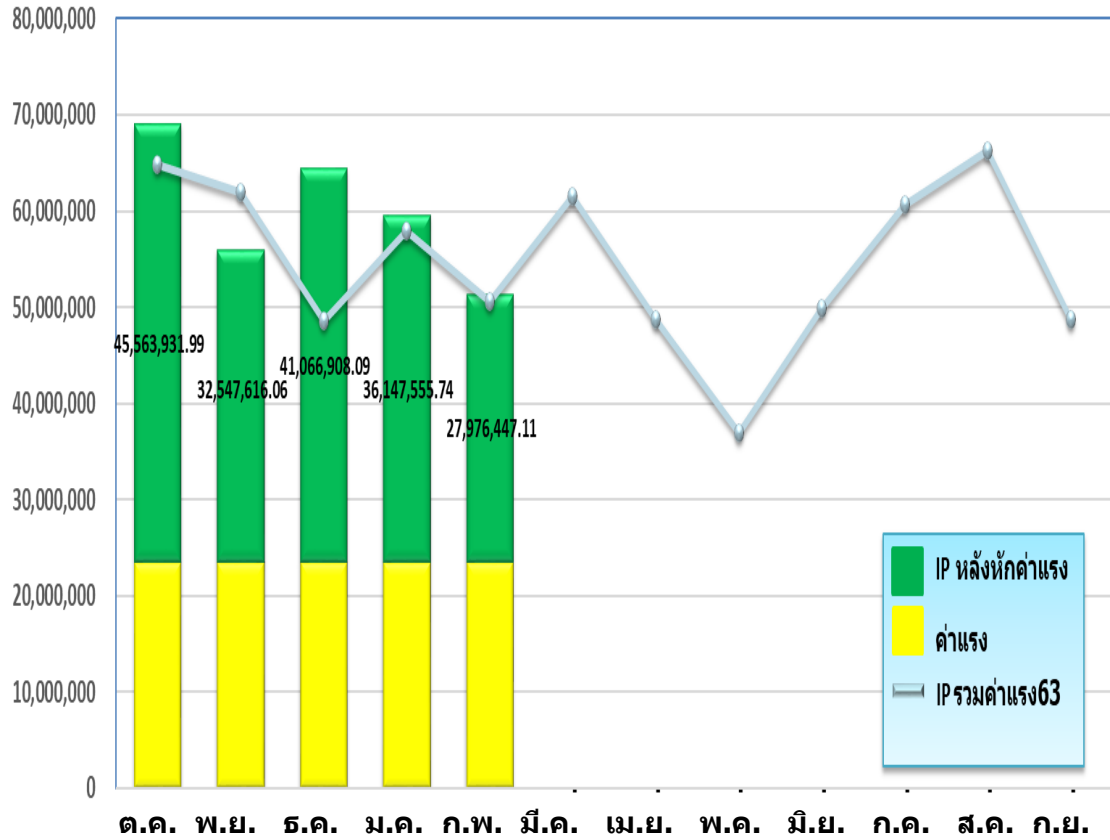
# แผนภูมิแสดงข้อมูลลดหย่อน IP ตามผลงานเทียบปริมาณการรายรับ (สะสม) หลังหักค่าแรง ตามกลุ่ม HGR 5 เดือน



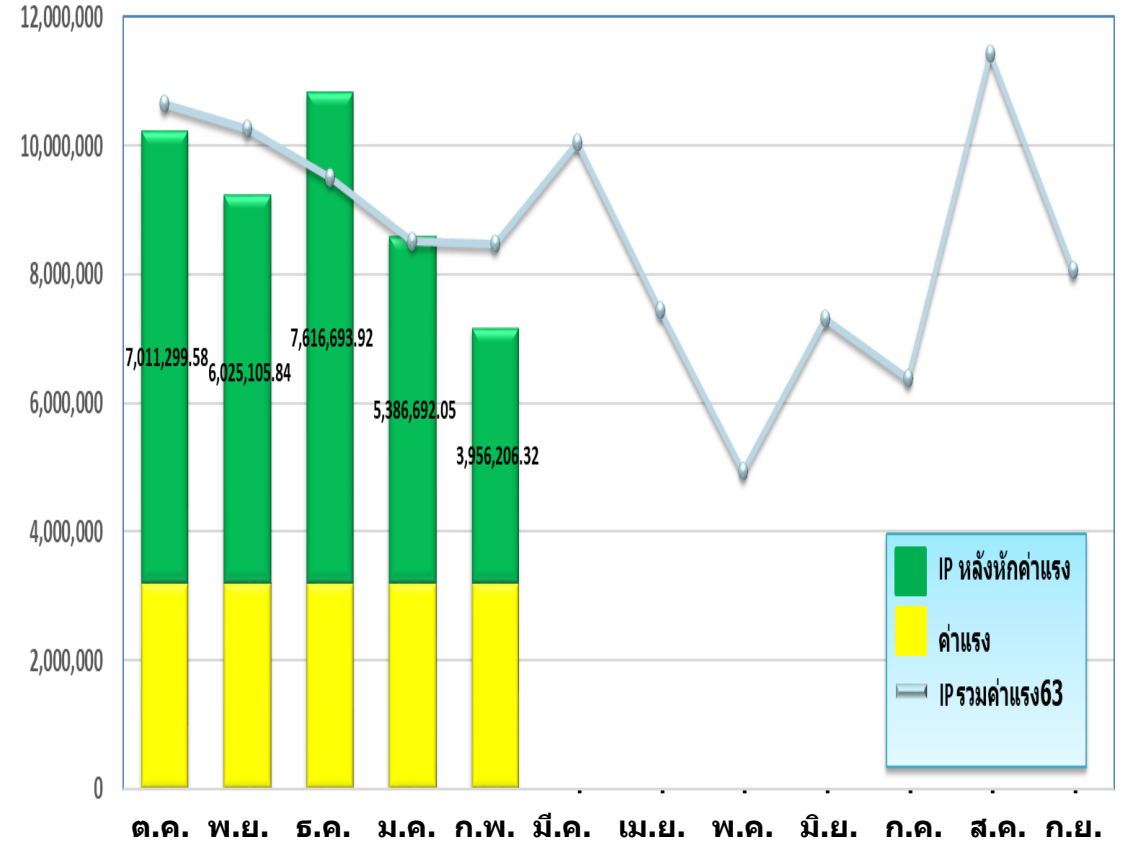


# แผนภูมิแสดงเปรียบเทียบมูลค่าการชดเชยผู้ป่วยในปกติ ปี 2563-2564

## รพ.สุรินทร์



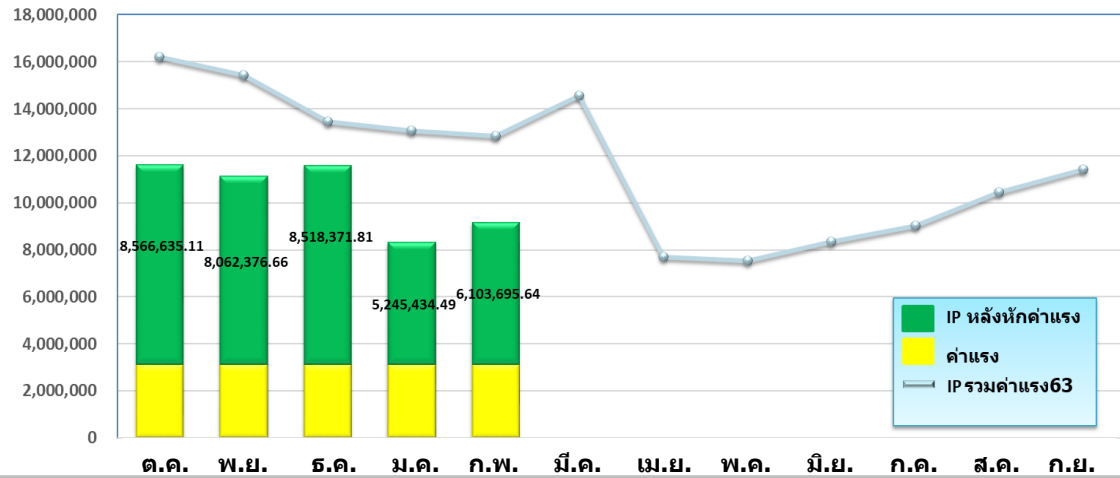
## รพ.ปราสาท



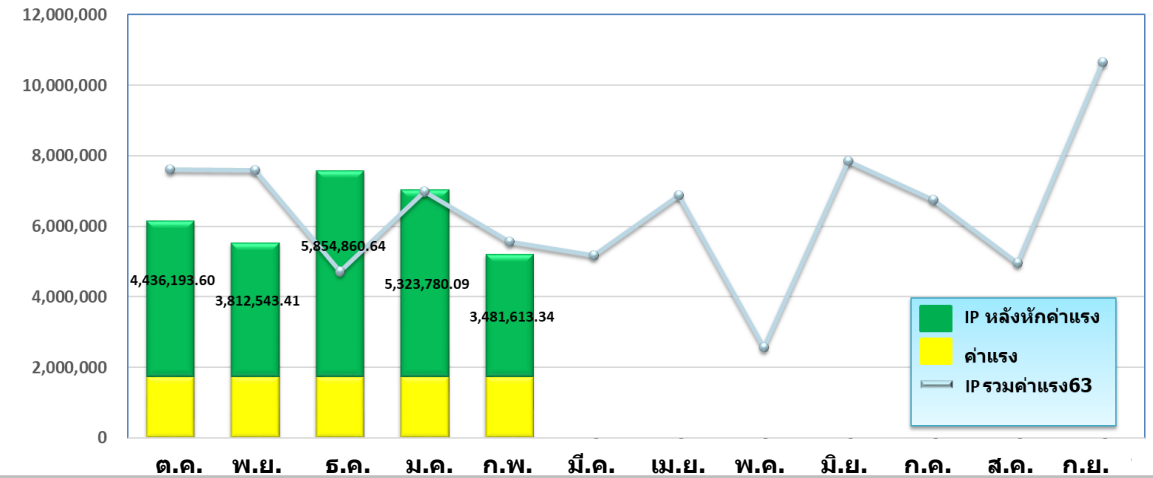


# แผนภูมิแสดงเปรียบเทียบมูลค่าการชดเชยผู้ป่วยในปกติ ปี 2563-2564

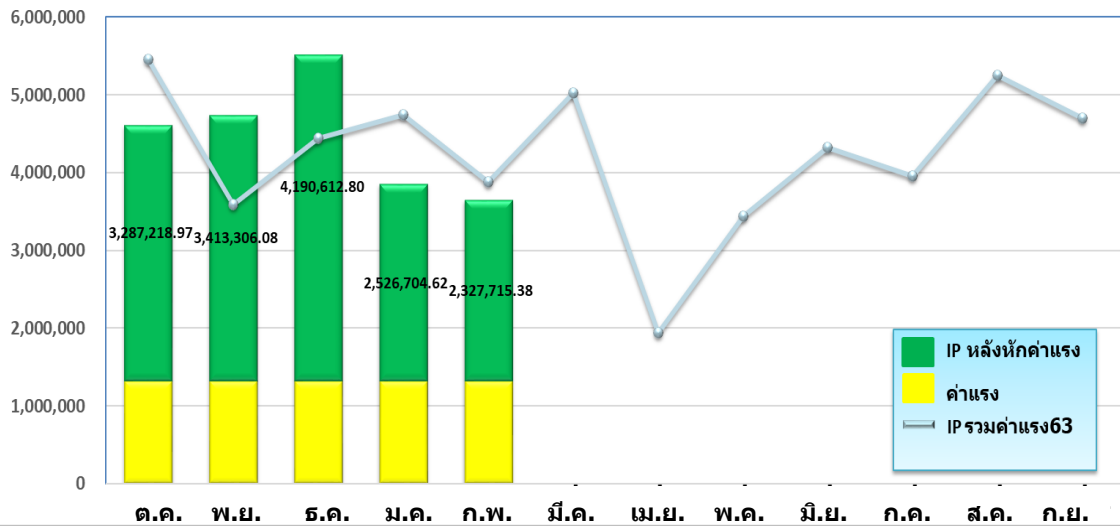
### รพ. ศีขรภูมิ



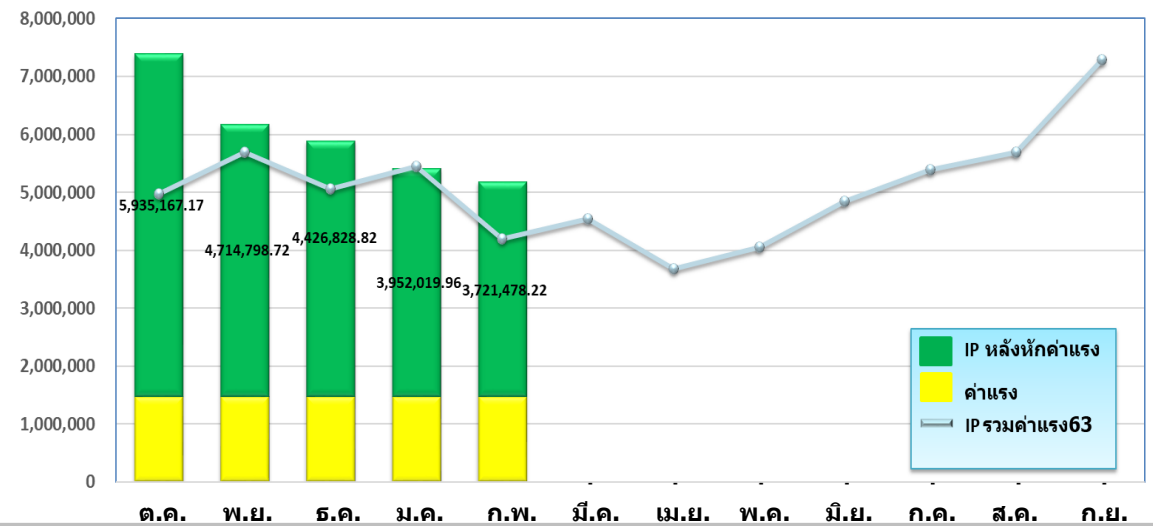
### รพ. สังขะ



### รพ. ท่าตูม



### รพ. รัตนบุรี

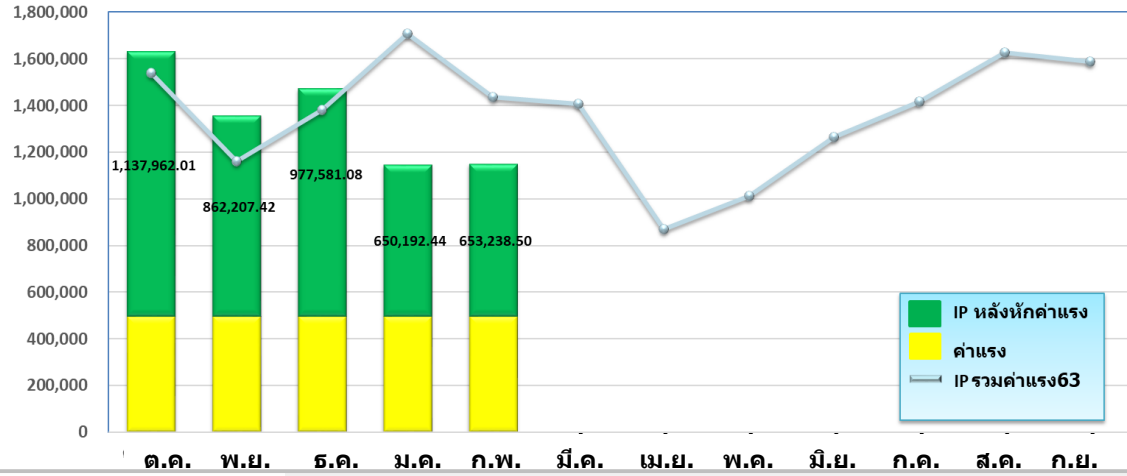




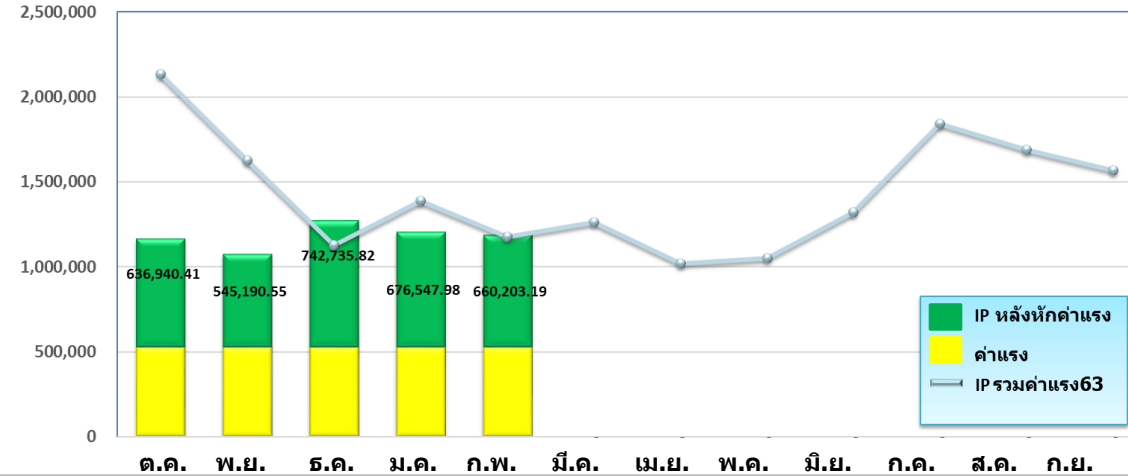
ผู้ป่วยใน

# แผนภูมิแสดงเปรียบเทียบมูลค่าการชดเชยผู้ป่วยในปกติ ปี 2563-2564

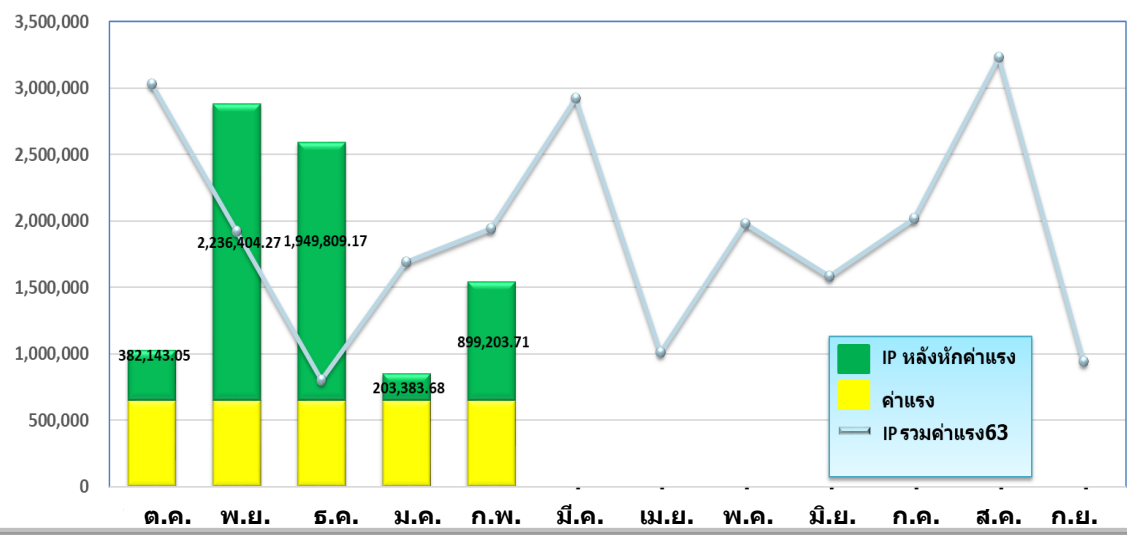
### รพ. ชุมพลบุรี



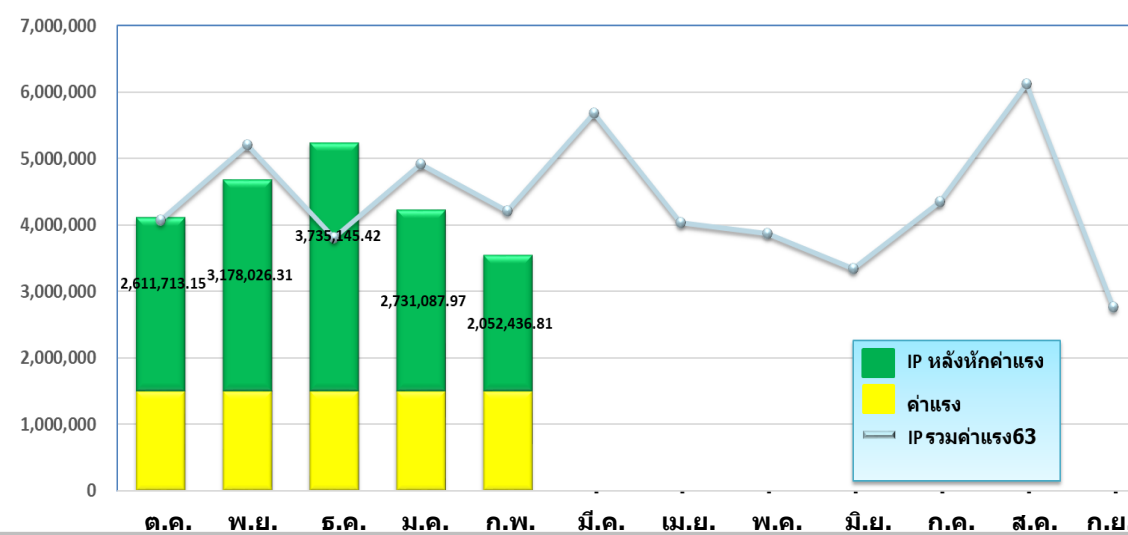
### รพ. จอมพระ



### รพ. กาบเชิง



### รพ. ลำดวน

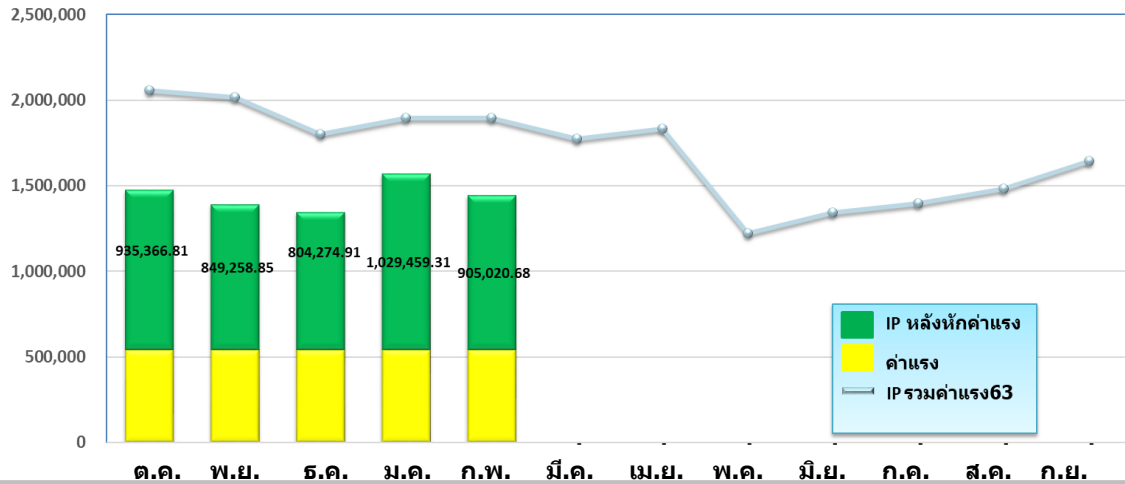




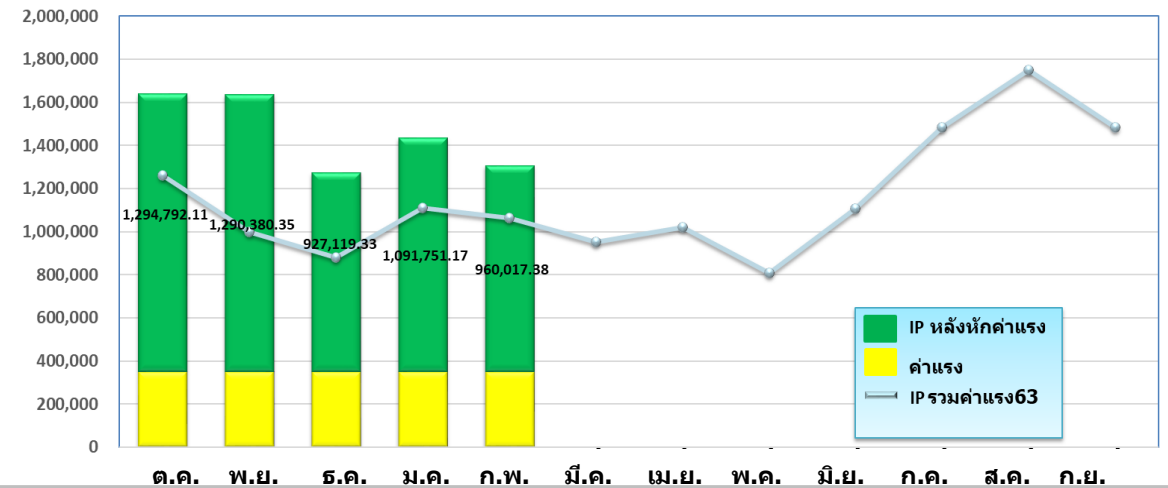
ผู้ป่วยใน

# แผนภูมิแสดงเปรียบเทียบมูลค่าการชดเชยผู้ป่วยในปกติ ปี 2563-2564

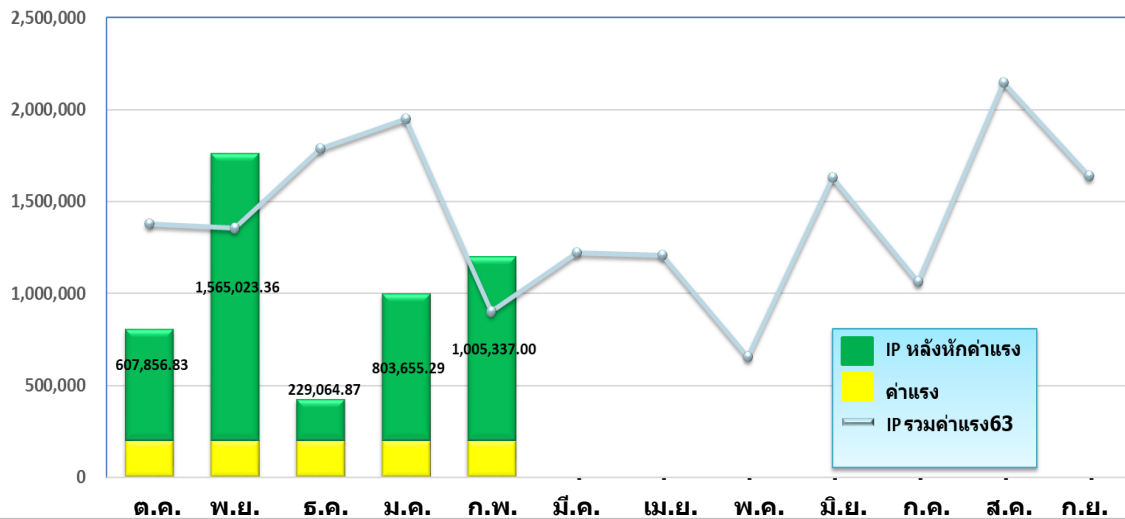
### รพ.สำโรงทาบ



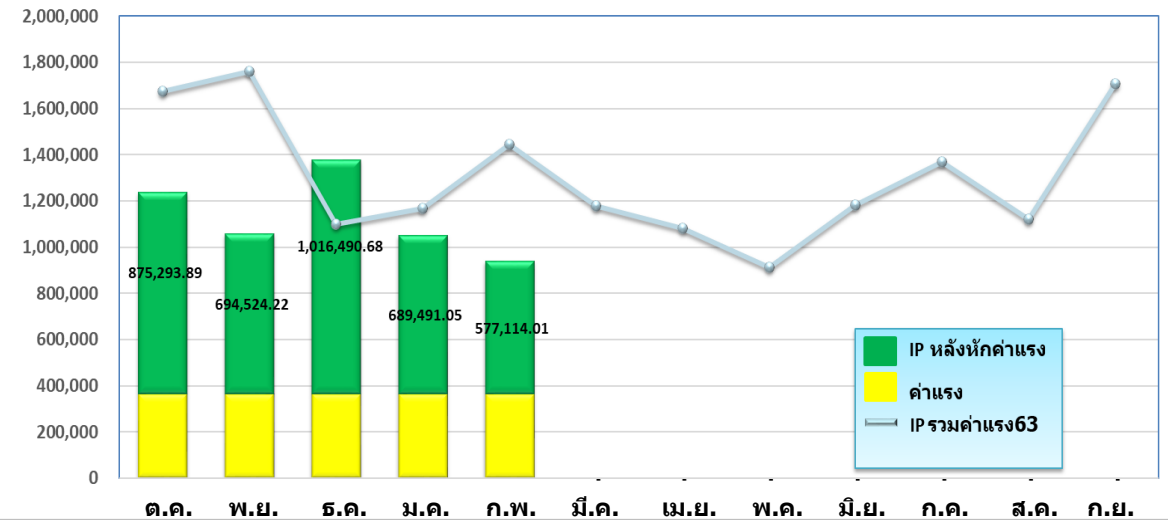
### รพ.บัวเชด



### รพ.ศรีนครินทร์



### รพ.พนมดงรัก

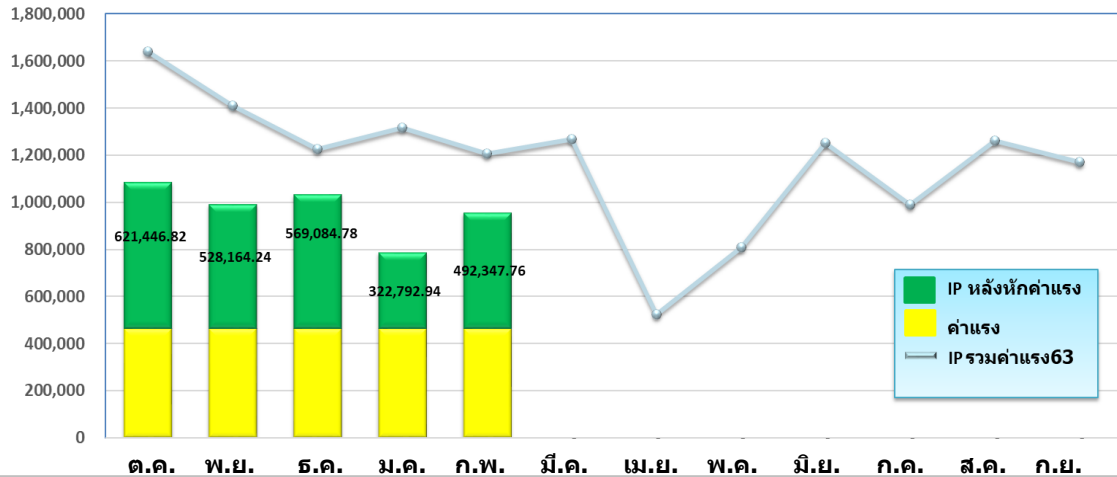




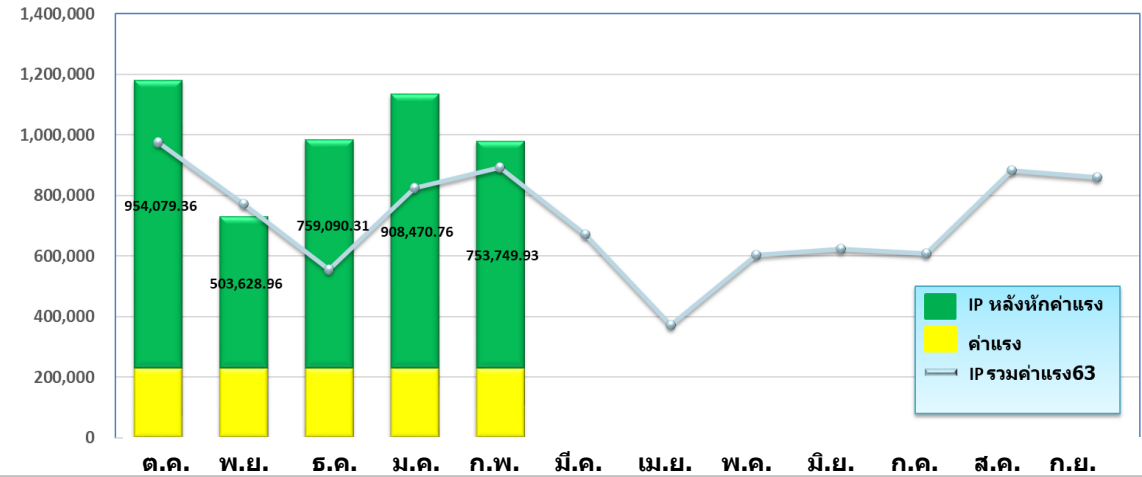
ผู้ป่วยใน

# แผนภูมิแสดงเปรียบเทียบมูลค่าการชดเชยผู้ป่วยในปกติ ปี 2563-2564

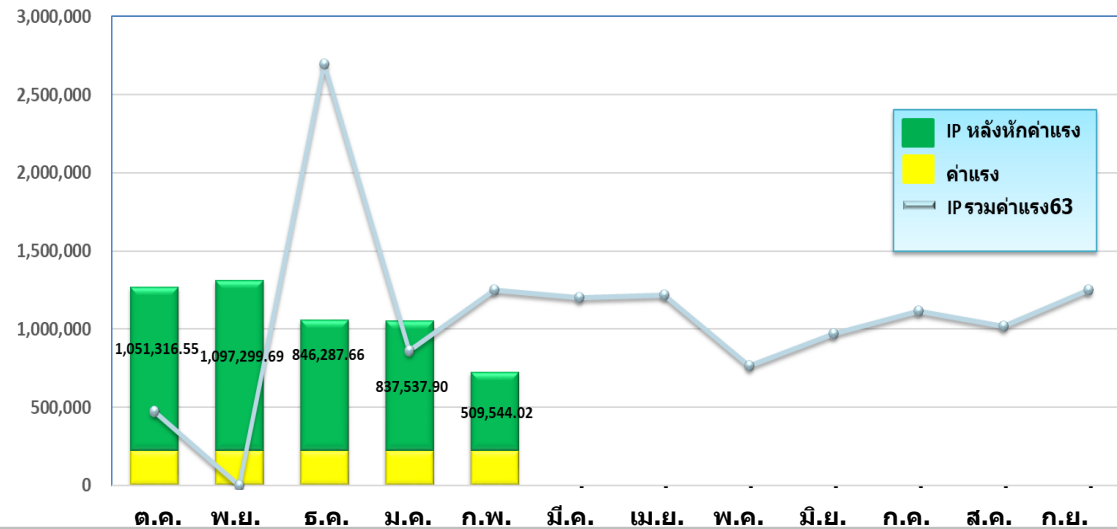
### รพ.สนม



### รพ.เขวาสินรินทร์



### รพ.โนนนารายณ์



**รพ.ค่ายวีรวัฒน์โยธิน**

**เงินที่ได้รับโอนจาก สปสช.**

# เงินสุทธิตายกองทุนจาก สปสช. โรงพยาบาลค่ายวิวัฒน์โยธิน

ระหว่างปีงบประมาณ 2562-2564



กองทุน	2562	2563	2564 (1 ต.ค.-24 มี.ค.64)
1. กองทุนค่าบริการทางการแพทย์			
1.1 กองทุน OP	2,270,667.61	<b>2,486,820.45</b>	<b>985,003.19</b>
1.2 กองทุน IP	573,027.79	<b>474,812.87</b>	<b>495,666.78</b>
1.3 กองทุน PP	294,900.96	<b>418,773.40</b>	<b>173,176.62</b>
1.4 กองทุน CENTRAL REIMBURSE	170,681.54	<b>177,190.55</b>	<b>167,458.40</b>
1.5 งบค่าบริการฯ ที่เบิกจ่ายในลักษณะงบลงทุน	235,762.08	<b>221,330.60</b>	<b>206,012.93</b>
1.6 งบแพทย์แผนไทย	61,758.43	<b>5,520.00</b>	<b>2,471.58</b>
1.7 งบตามเกณฑ์คุณภาพผลงานบริการ	43,808.02	<b>1,584.86</b>	
2. กองทุนไต่สายเรือรัง	1,890,000.00	<b>3,334,500.00</b>	<b>2,056,500.00</b>
3. กองทุนควบคุมป้องกันความรุนแรงของ DM&HT	22,372.00	<b>7,805.00</b>	<b>10,271.00</b>
4. สวัสดิการรักษายาของพนักงานส่วนท้องถิ่น	5,298,669.54	<b>6,376,724.51</b>	<b>2,918,975.44</b>
<b>รวม</b>	<b>10,861,794.92</b>	<b>13,505,062.24</b>	<b>7,015,535.94</b>



# Thank You