

การเงินการคลังของหน่วยบริการ

- สถานการณ์ความเสี่ยงทางการเงิน
- กำกับติดตามการเบิกชดเชย IP ทั่วไป
- สรุปรูปเงินที่ได้รับโอนจาก สปสช. รพ.ค่ายวีรวัฒน์โยธิน
- ผลการเบิกชดเชยเบิกจ่ายตรงสิทธิ อปท. ของ รพ.สต.



กลุ่มงานประกันสุขภาพ
สำนักงานสาธารณสุขจังหวัดสุรินทร์

สถานการณ์ทางการเงิน

ประจำเดือน มกราคม 2564

ระดับความเสี่ยงทางการเงินของหน่วยบริการในจังหวัดสุรินทร์ ปีงบประมาณ 2560 – 2564

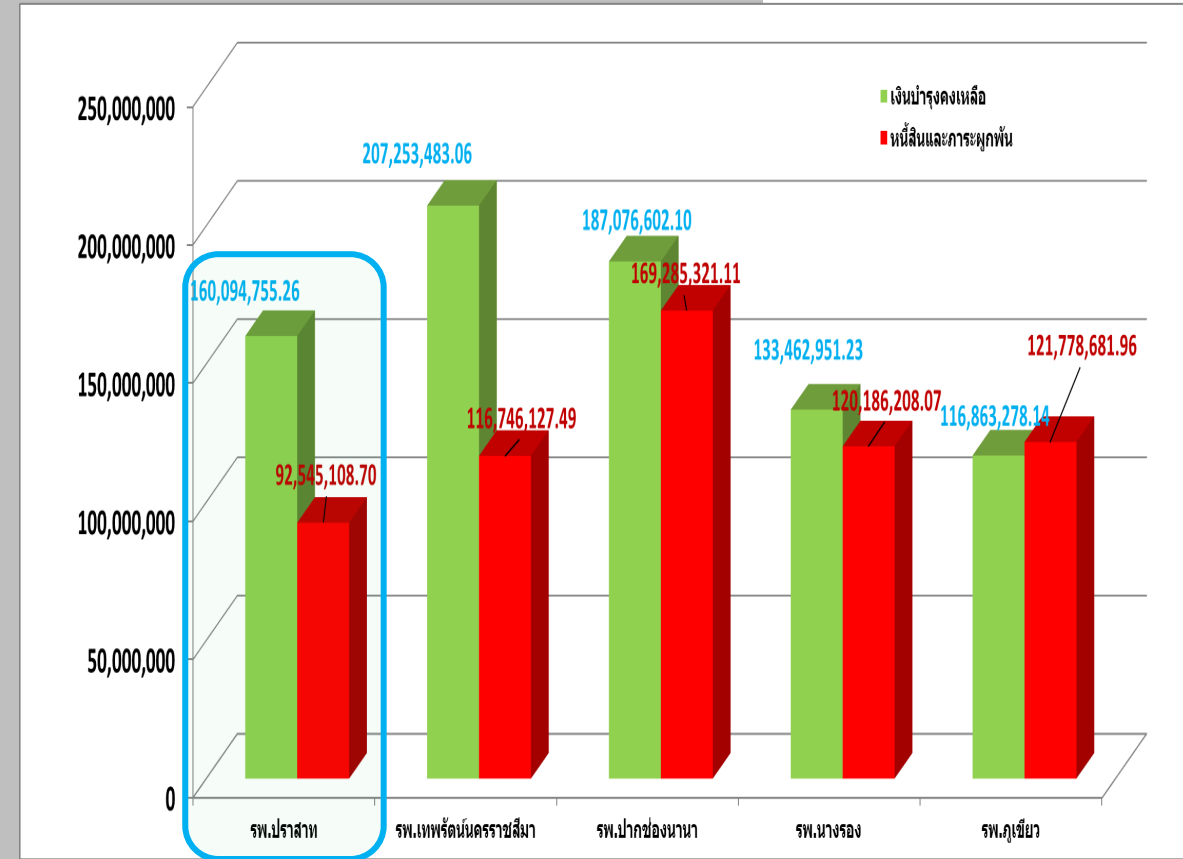
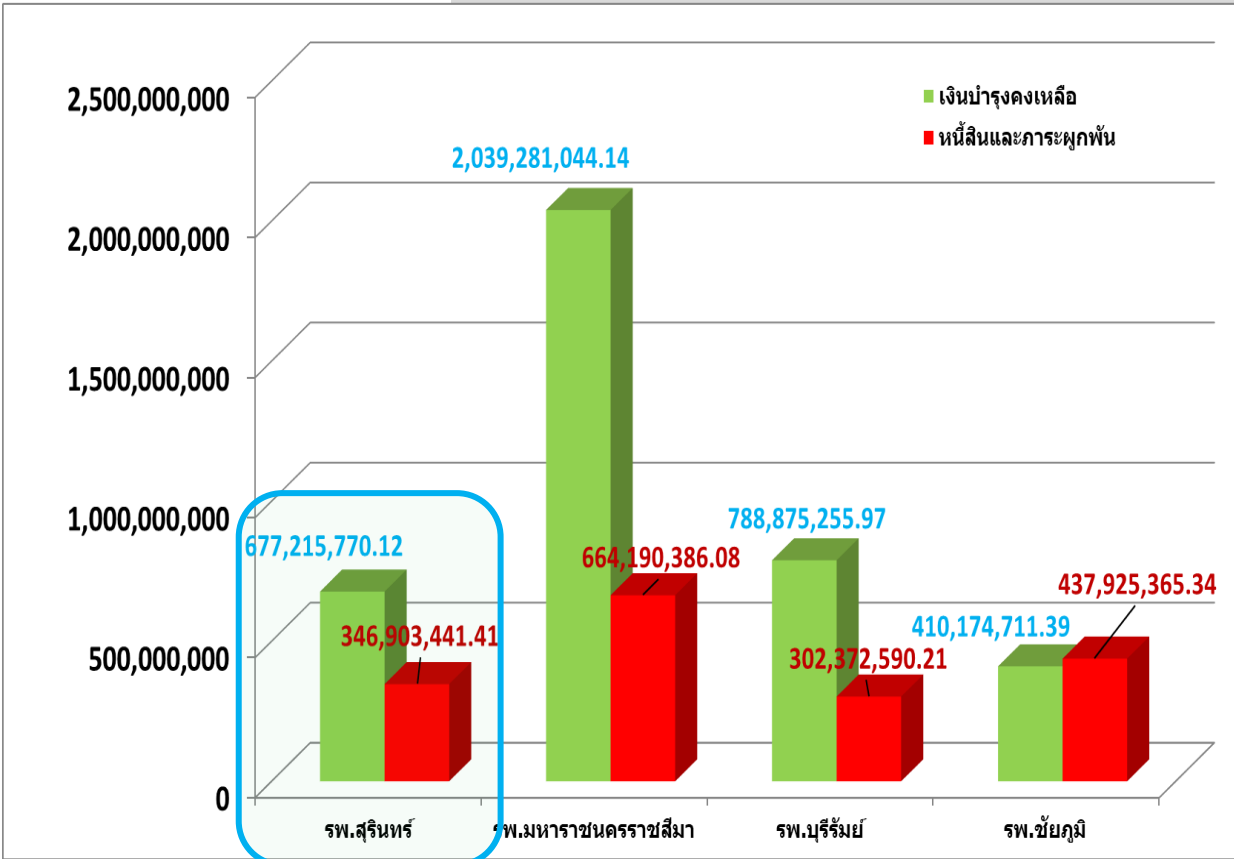
หน่วยบริการ	ปี 2560	ปี 2561	ปี 2562	ปี 2563				ปี 2564	
	ไตรมาส 4	ไตรมาส 4	ไตรมาส 4	ไตรมาส 1	ไตรมาส 2	ไตรมาส 3	ไตรมาส 4	ไตรมาส 1	ม.ค.64
รพ.สุรินทร์	-	-	1	-	-	-	1	-	-
รพ.ปราสาท	2	2	1	-	-	-	-	-	-
รพ.รัตนบุรี	4	2	2	-	-	-	-	-	-
รพ.ศีขรภูมิ	6	5	2	-	-	-	-	-	-
รพ.สังขะ	3	4	2	-	-	-	-	-	-
รพ.ท่าตูม	1	-	-	-	-	-	-	-	-
รพ.ชุมพลบุรี	-	-	-	-	-	-	-	-	-
รพ.จอมพระ	-	-	-	-	-	-	-	-	-
รพ.กาบเชิง	1	1	-	-	-	-	-	-	-
รพ.ลำดวน	-	-	-	-	-	-	-	-	-
รพ.สำโรงทาบ	-	1	-	-	-	-	-	-	-
รพ.บัวเชด	1	-	1	-	-	-	-	-	-
รพ.ศรีณรงค์	-	-	-	-	-	-	-	-	-
รพ.สนม	5	2	-	-	-	-	-	-	-
รพ.พนมดงรัก เฉลิมพระเกียรติ 80 พรรษา	3	2	1	-	-	-	-	-	-
รพ.เขวาสินรินทร์	-	-	-	-	-	-	-	-	-
รพ.โนนนารายณ์	-	-	1	-	-	-	-	-	-

ผลการวิเคราะห์สถานการณ์ทางการเงินการคลัง ปีงบประมาณ 2564 เดือน มกราคม 2564

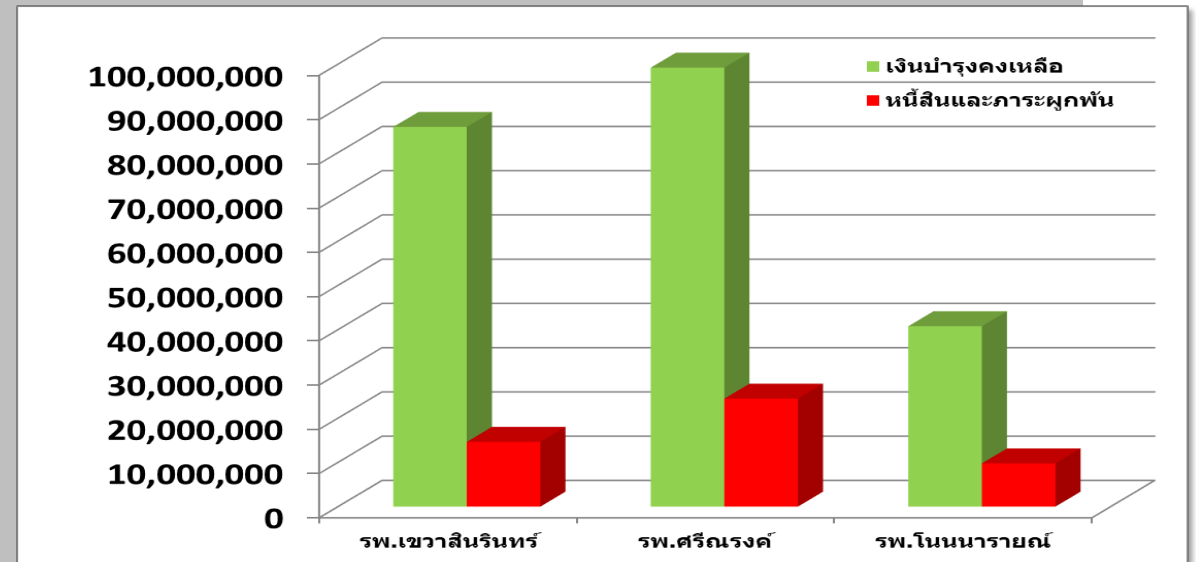
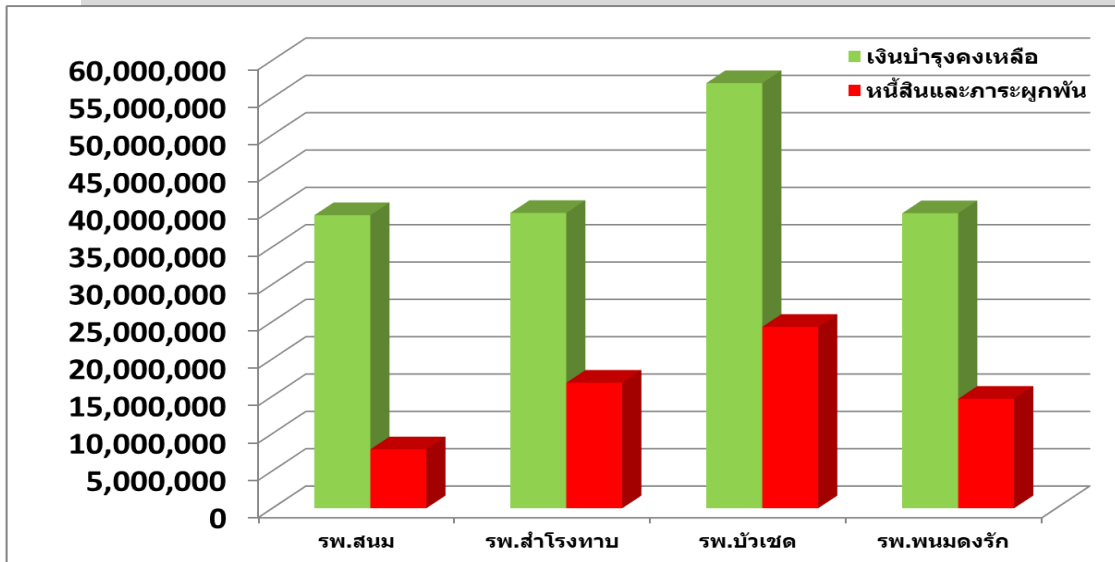
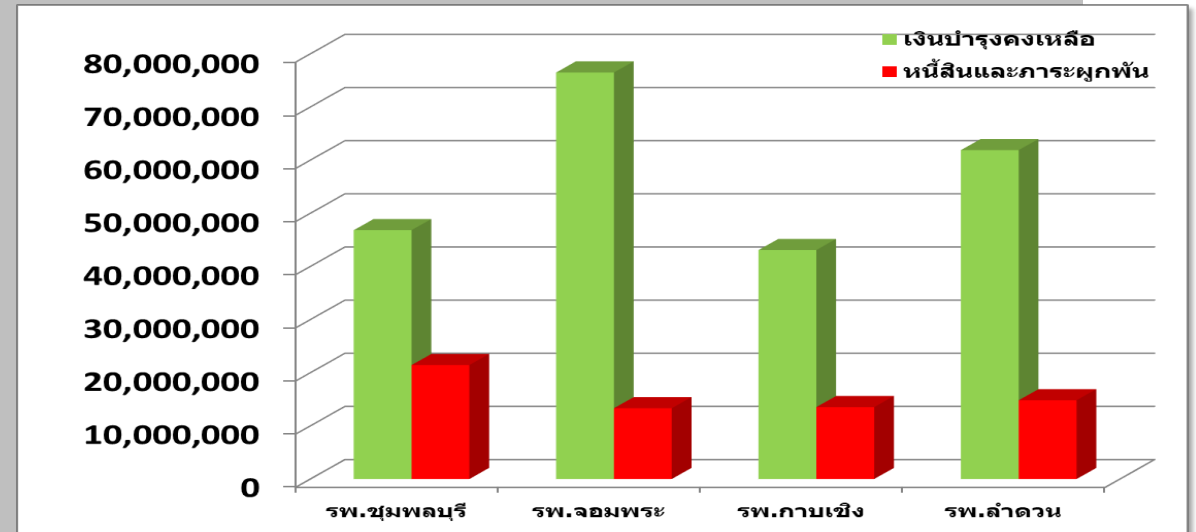
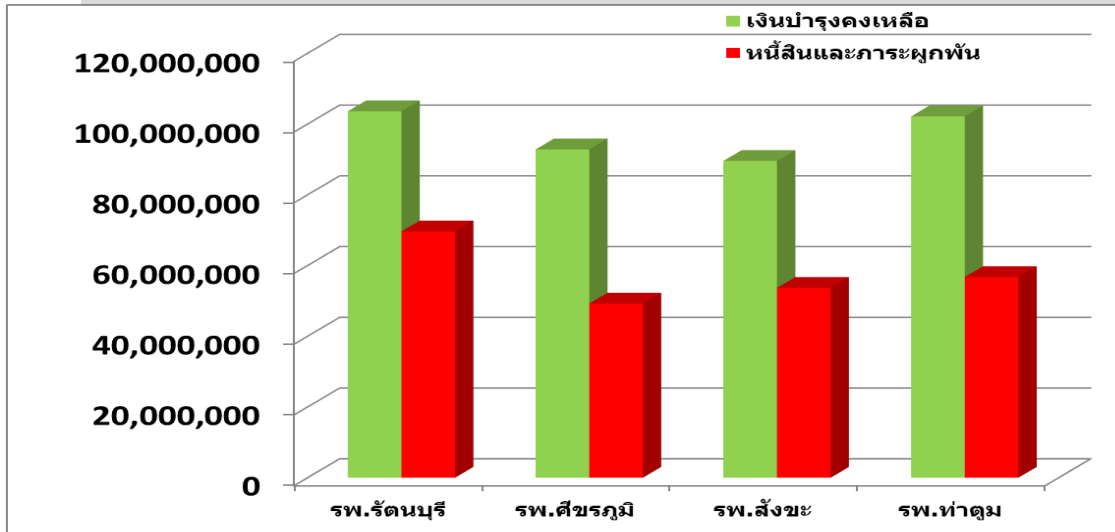
หน่วยบริการ	Current Ratio >=1.5	Quick Ratio >=1	Cash ratio >=0.8	NWC (ล้านบาท)	NI +depreciation (ล้านบาท)	NWC/ANI	EBITDA (ล้านบาท)
รพ.สุรินทร์	3.51	2.95	1.95	871.78	44.65		160.85
รพ.ปราสาท	2.94	2.72	1.73	179.55	25.81		97.19
รพ.รัตนบุรี	2.21	2.09	1.49	83.98	7.07		24.78
รพ.ศีขรภูมิ	3.06	2.51	1.89	101.32	10.55		41.15
รพ.สังขะ	2.61	2.29	1.67	86.25	11.46		45.62
รพ.ท่าตูม	2.44	2.27	1.80	81.68	8.92		37.95
รพ.ชุมพลบุรี	2.76	2.49	2.18	37.66	5.58		21.55
รพ.จอมพระ	6.61	6.32	5.74	74.69	4.22		16.32
รพ.กาบเชิง	5.36	4.76	3.18	59.04	8.50		34.48
รพ.ลำดวน	5.94	5.54	4.18	73.26	5.90		23.67
รพ.สำโรงทาบ	3.02	2.85	2.35	33.92	4.27		16.18
รพ.บัวเชด	2.70	2.56	2.34	41.17	2.80		11.06
รพ.ศรีณรงค์	4.61	4.46	4.07	88.06	4.80		19.14
รพ.สนม	6.09	5.66	4.98	40.11	4.78		19.17
รพ.พนมดงรัก เฉลิมพระเกียรติ 80พรรษา	3.25	3.09	2.70	33.02	4.32		15.81
รพ.เขวาสินรินทร์	6.42	6.10	5.87	79.25	3.41		16.89
รพ.โนนนารายณ์	4.82	4.63	4.18	37.25	4.25		11.50



แผนภูมิแสดงเงินบำรุงคงเหลือเทียบกับหนี้สินและภาระผูกพัน รพศ./รพท. เดือน ม.ค.64



แผนภูมิแสดงเงินบำรุงคงเหลือเทียบกับหนี้สินและภาระผูกพัน ตามกลุ่ม HGR เดือน ม.ค.64



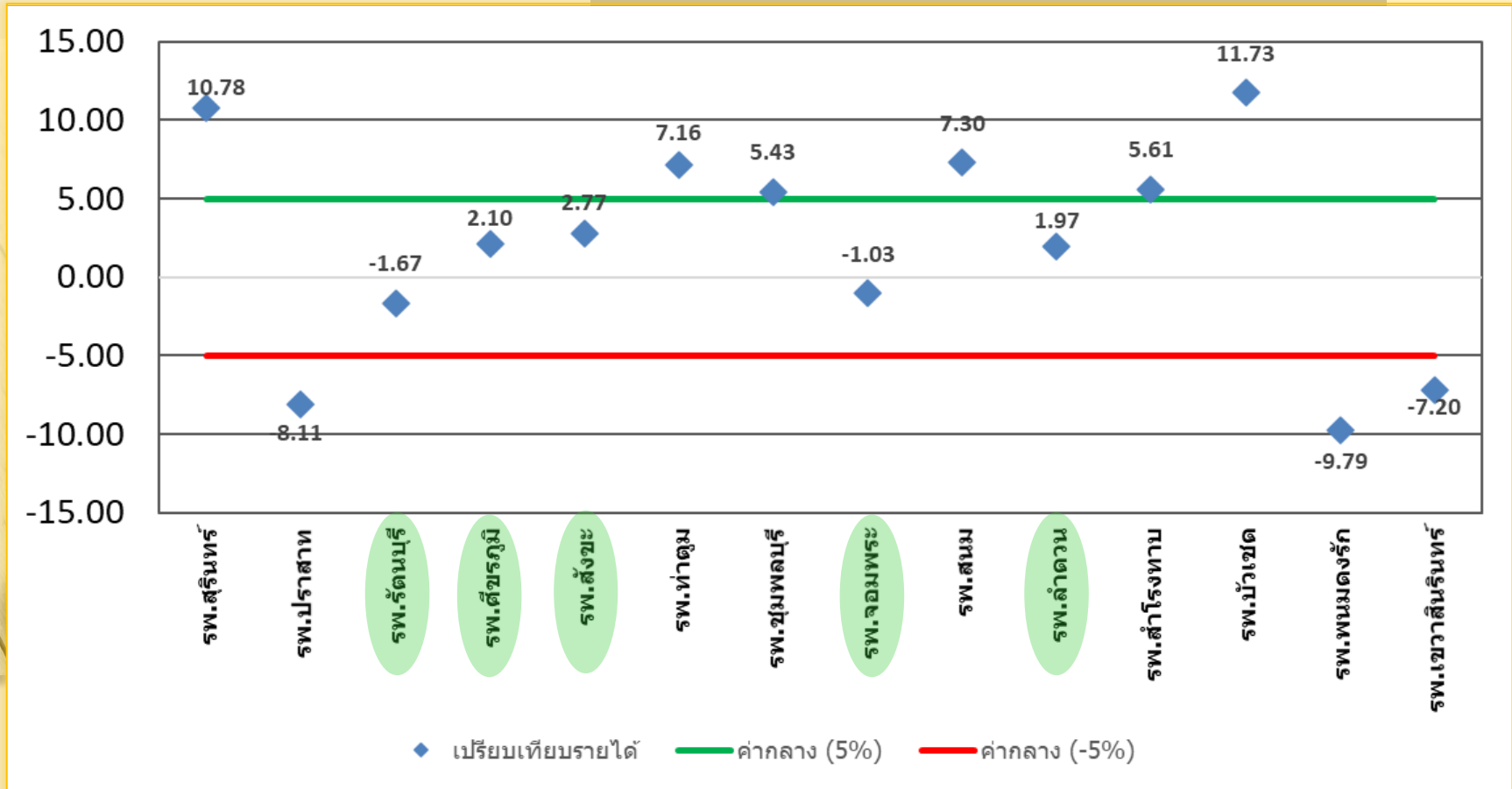


ผลการดำเนินงาน แผนทางการเงิน (PLANFIN)

มกราคม 2564



เปรียบเทียบร้อยละรายได้เพิ่มขึ้นหรือลดลงจากค่ากลางของหน่วยบริการ มกราคม 2564

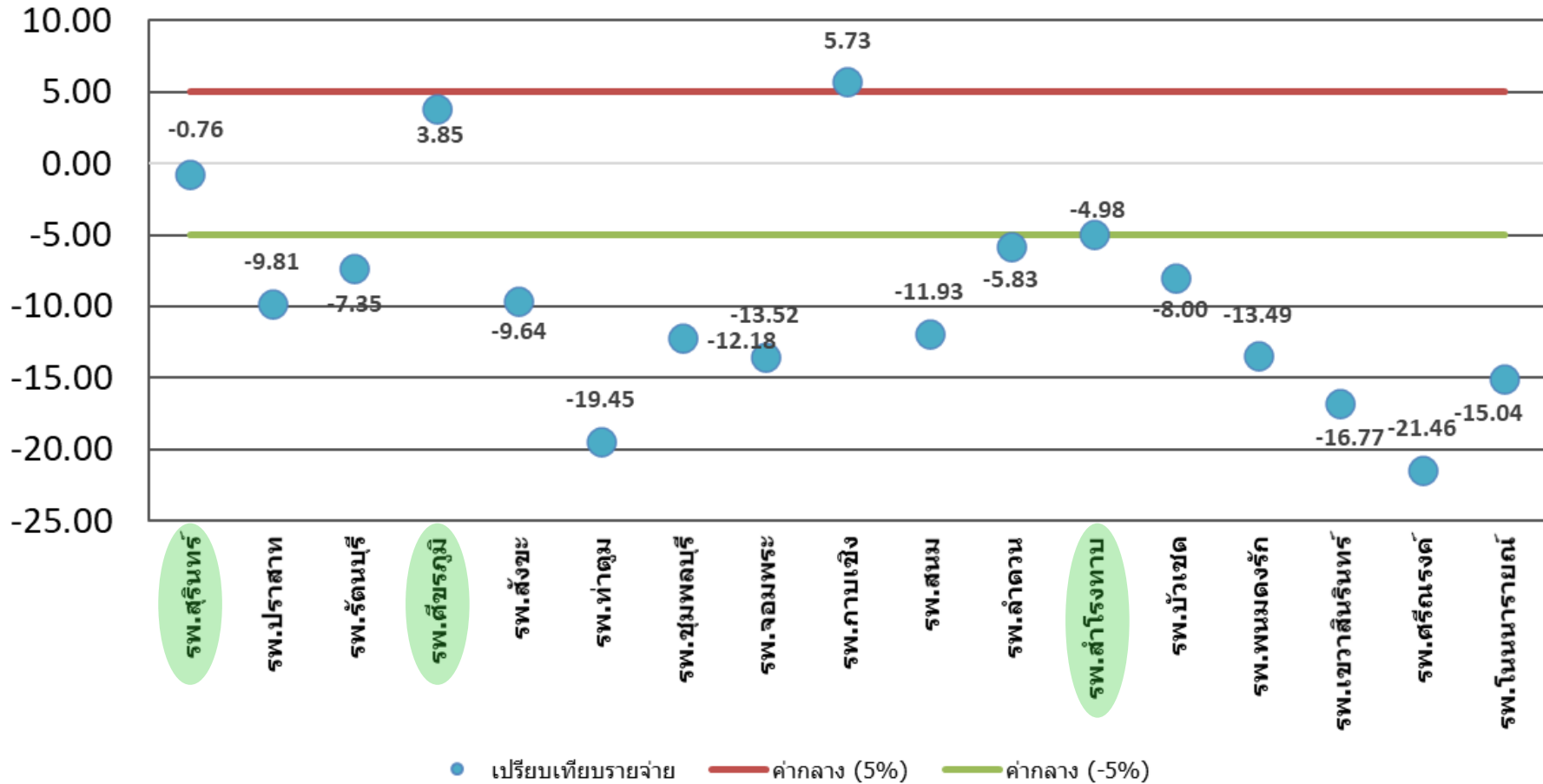


* เพิ่มขึ้น/ลดลงมากกว่า 40% รพ.กาบเชิง, รพ.ศรีณรงค์, รพ.โนนนารายณ์ (รายได้อื่นครุภัณฑ์ที่ดินสิ่งก่อสร้างรับโอนจาก สสจ.)

** รายได้ไม่เป็นไปตามแผนส่วนใหญ่ จาก ฅึกต้นสังกัด, อปท., กรมบัญชีกลาง, ประกันสังคม)



เปรียบเทียบร้อยละค่าใช้จ่ายเพิ่มขึ้นหรือลดลงจากค่ากลางของหน่วยบริการ ธันวาคม 2563



**** ค่าใช้จ่ายไม่เป็นไปตามแผนส่วนใหญ่ จาก ค่าสาธารณูปโภค, ค่าใช้จ่ายอื่น, ค่าใช้สอย, วัสดุทันตกรรม, ภาษีมิใช่ยา วัตถุประสงค์การแพทย์)**



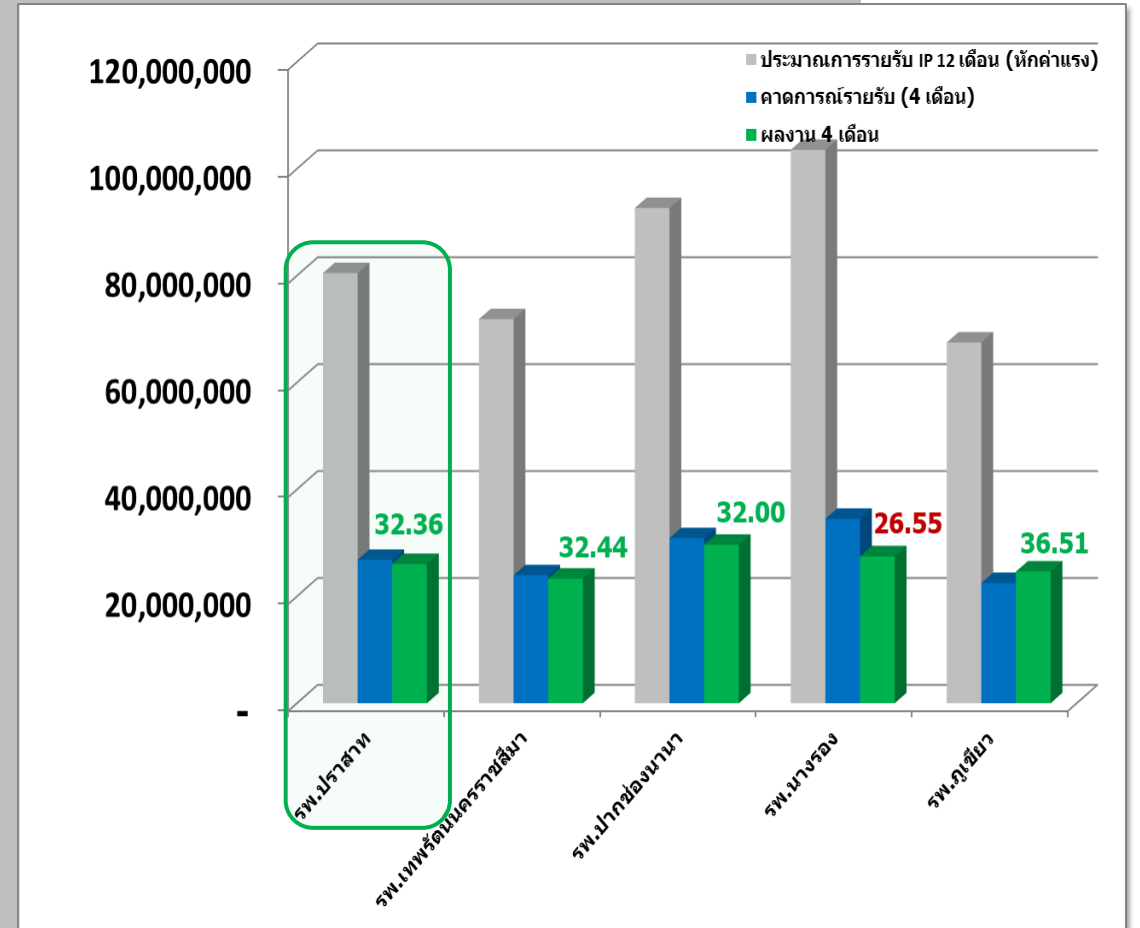
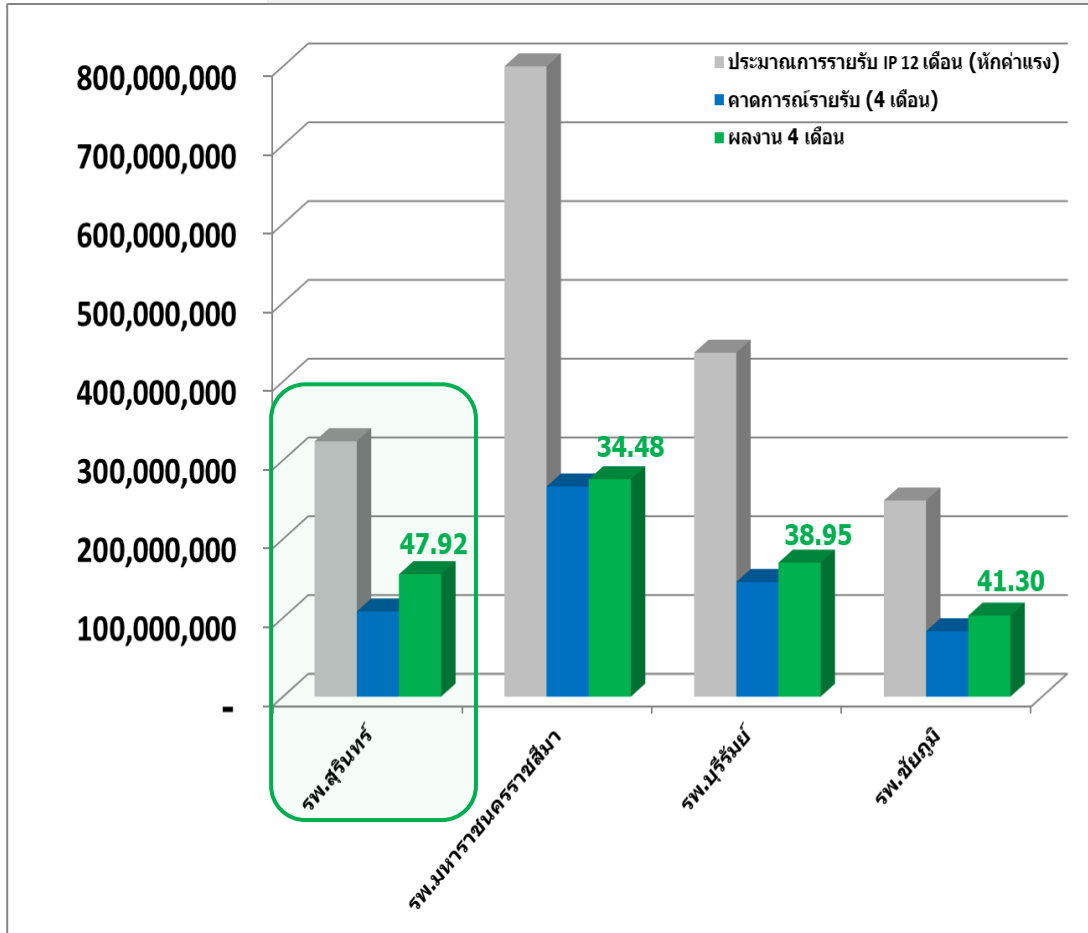
กำกับติดตามการเบิกงบ IP ไตรมาส 2

- ผลการชดเชยกับประมาณการรายรับ IP ทั่วไป



ผู้ช่วยใน

แผนภูมิแสดงข้อมูลชดเชย IP ตามผลงานเทียบกับประมาณการรายรับ (สะสม) หลังหักค่าแรง **รพศ./รพท.** 4 เดือน

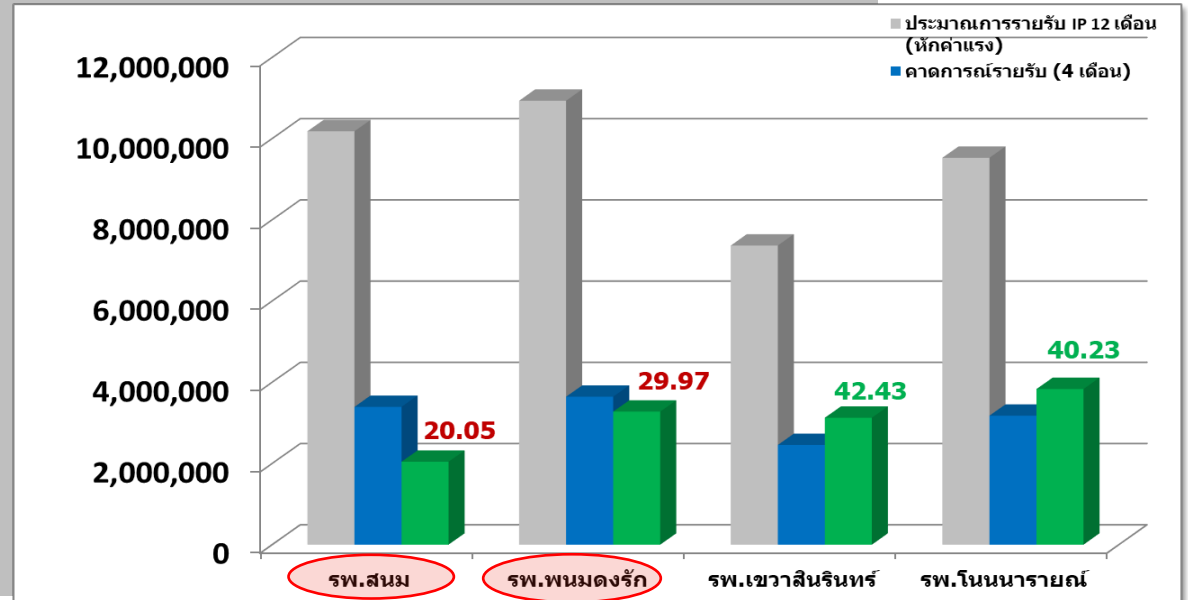
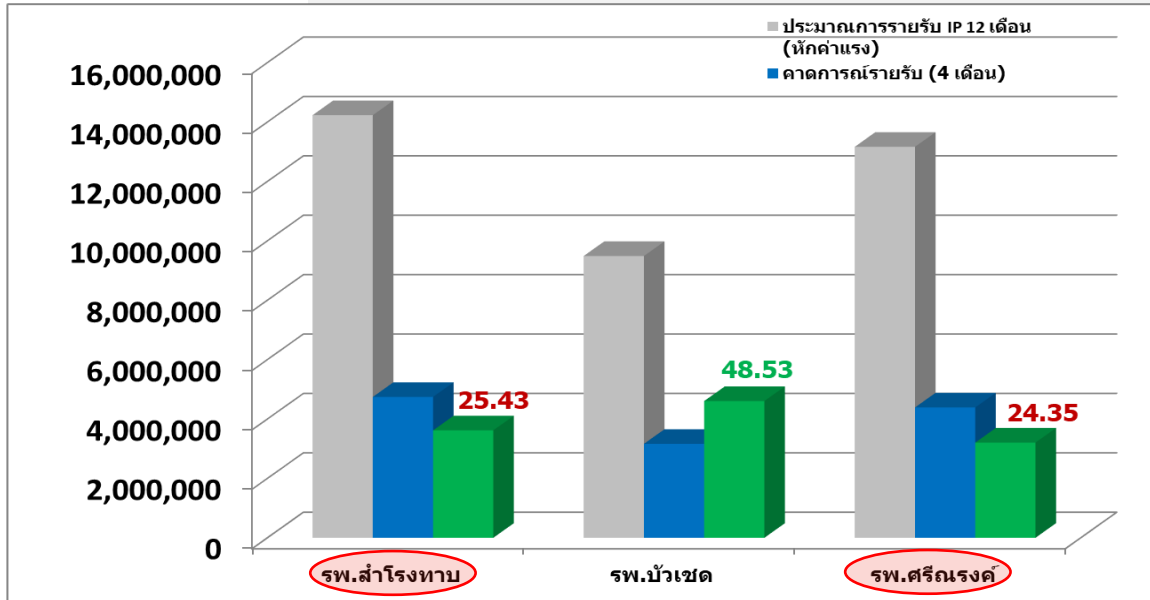
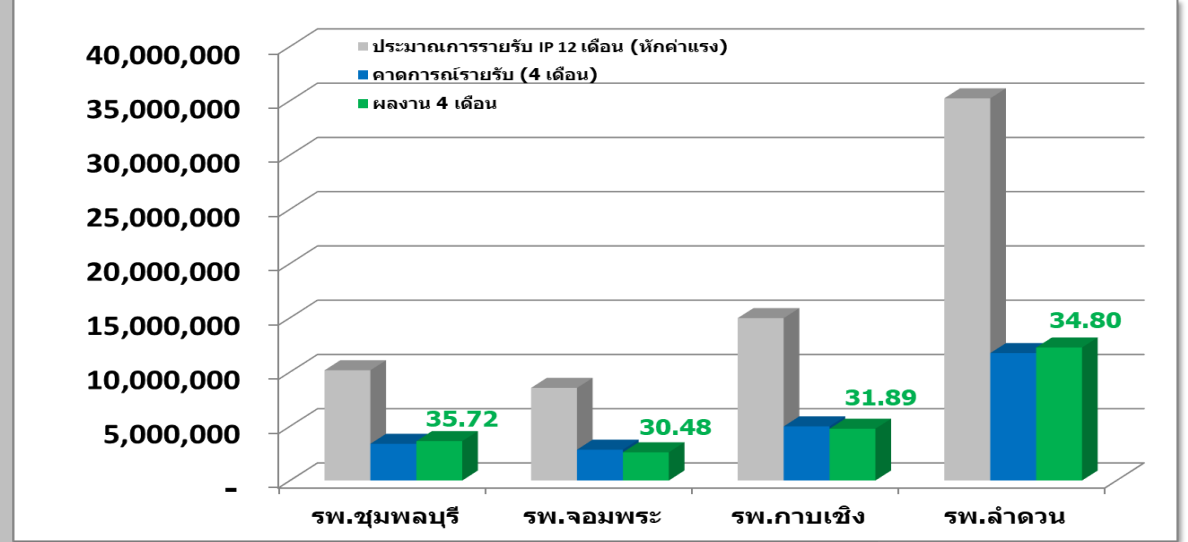
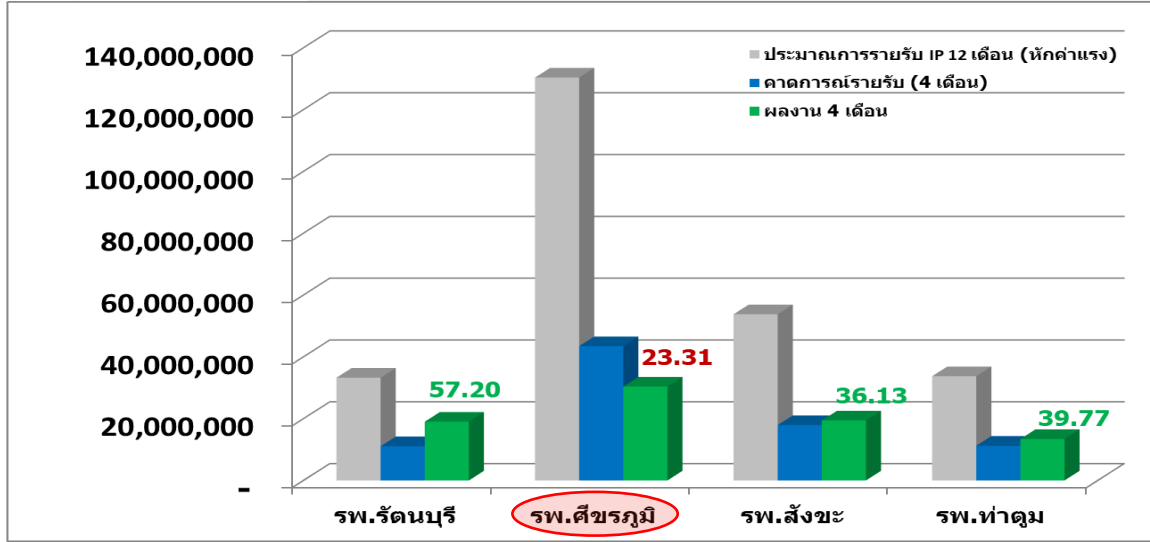




ผู้ป่วยใน

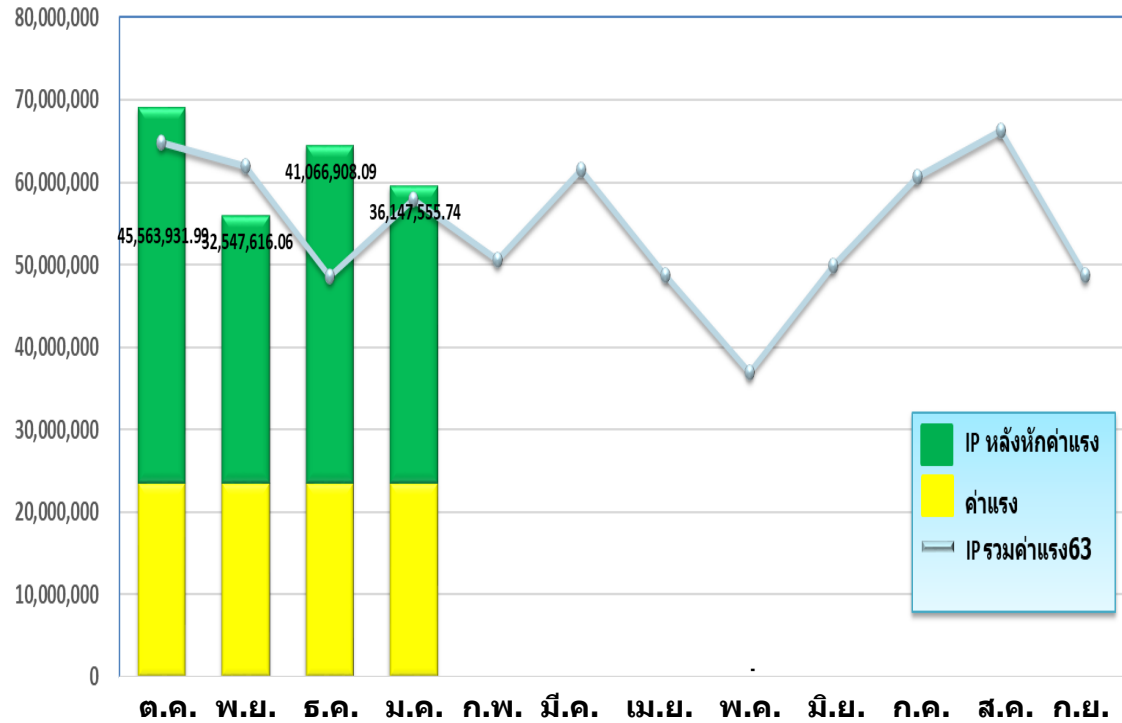
แผนภูมิแสดงข้อมูลชุดเชิง IP ตามผลงานเทียบประมาณการรายรับ (สะสม) หลังหักค่าแรง ตามกลุ่ม HGR

4 เดือน

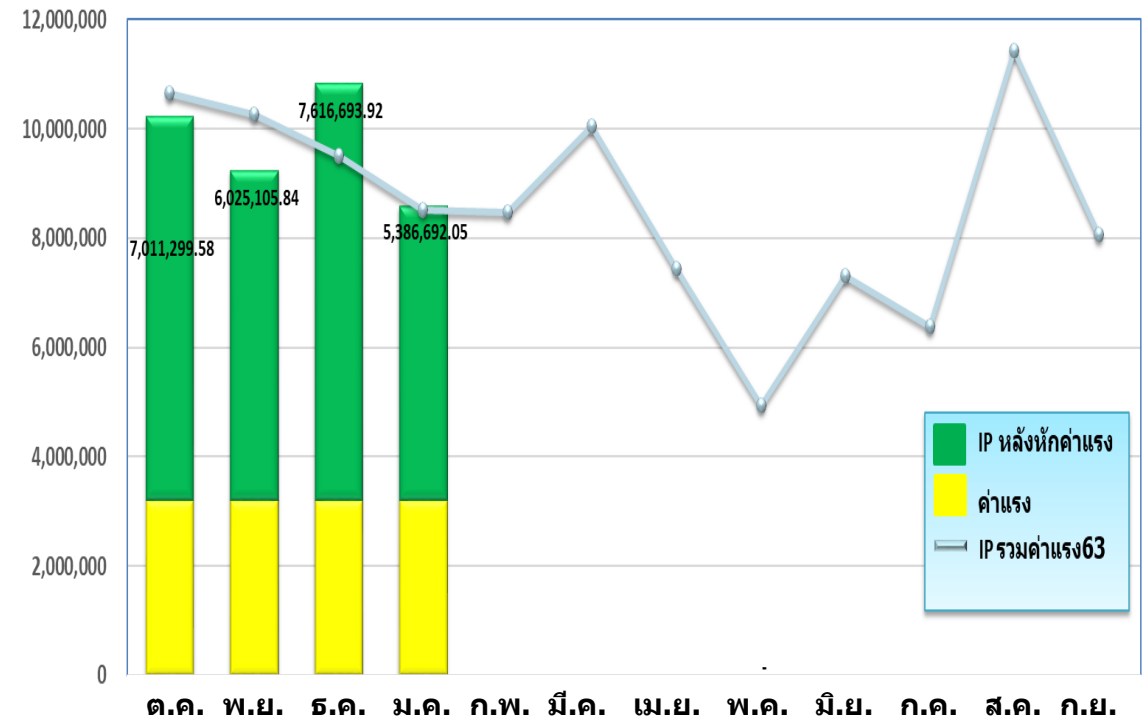




เปรียบเทียบมูลค่าการชดเชยผู้ป่วยในปกติกับค่าแรง รพ.สุรินทร์



เปรียบเทียบมูลค่าการชดเชยผู้ป่วยในปกติกับค่าแรง รพ.ปราสาท

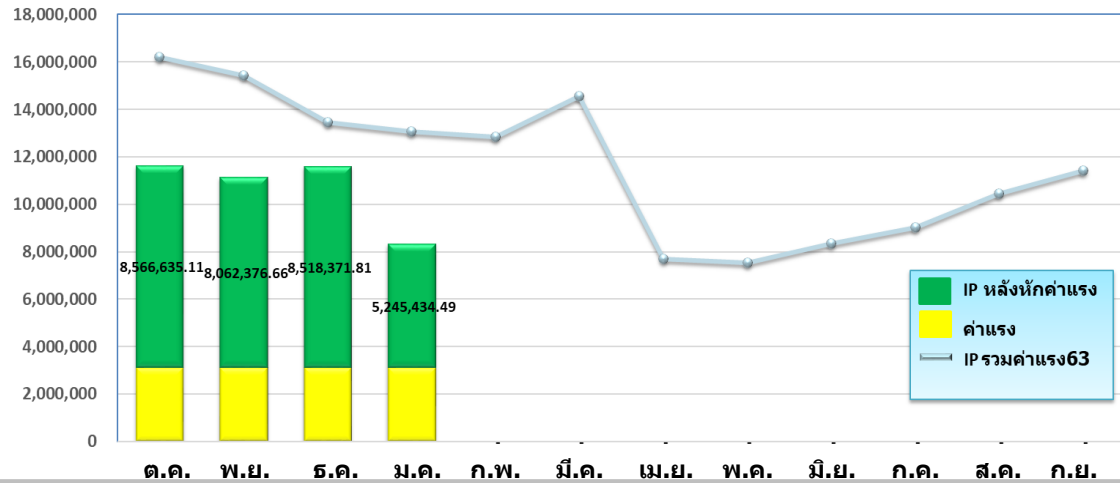




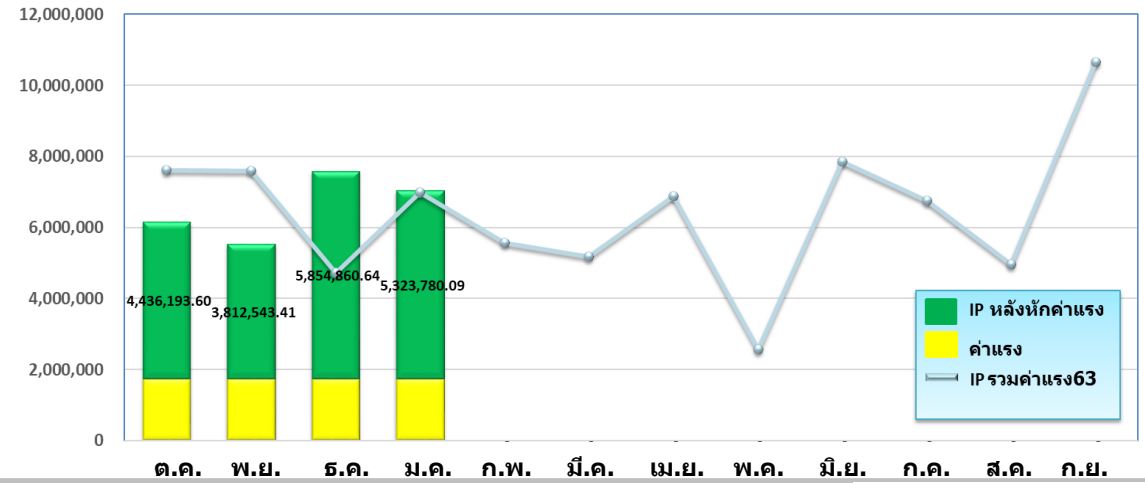
แผนภูมิแสดงเปรียบเทียบมูลค่าการชดเชย IP ปี 2563-2564

ผู้ป่วยใน

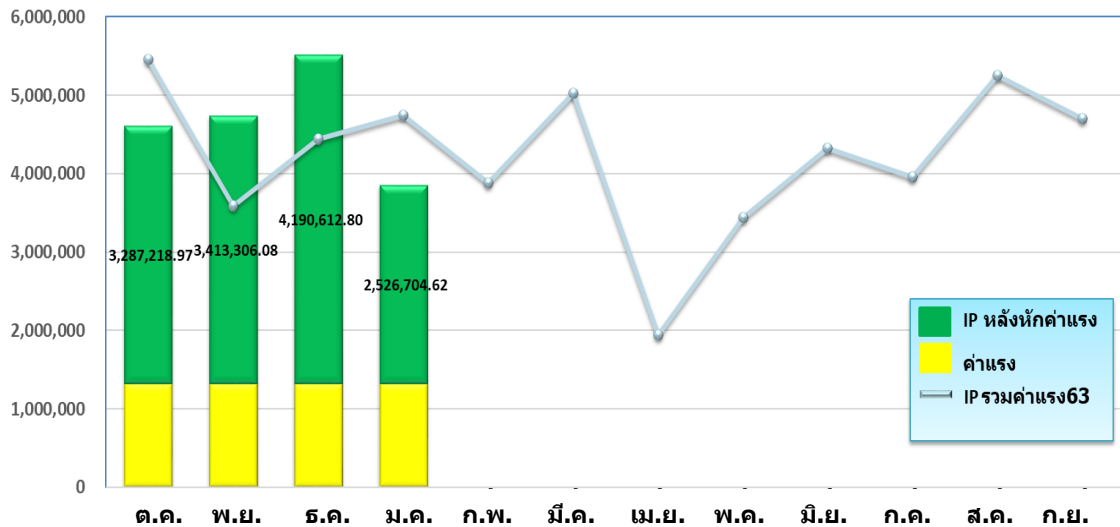
เปรียบเทียบมูลค่าการชดเชยผู้ป่วยในปกติกับค่าแรง รพ. ศีขรภูมิ



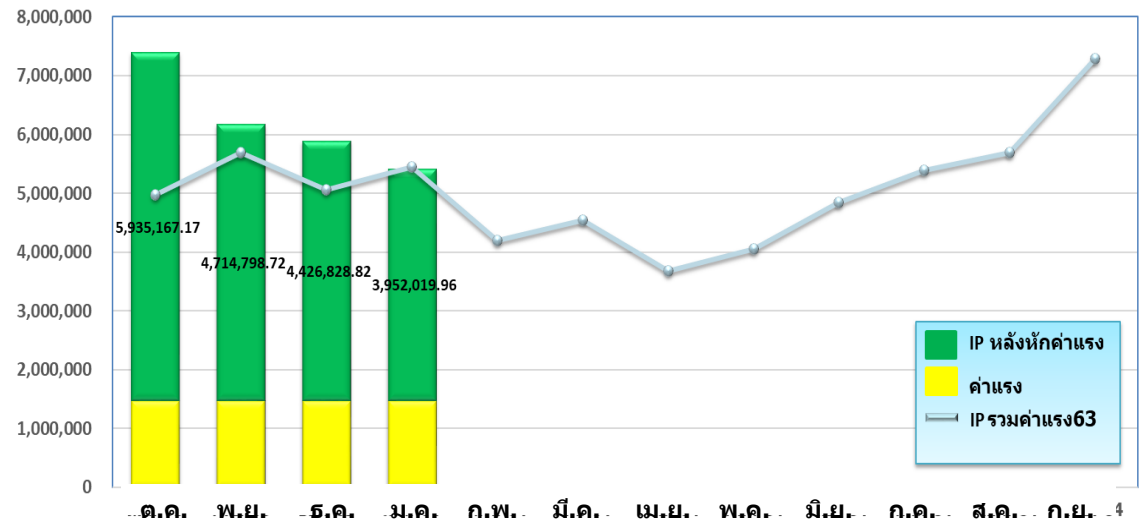
เปรียบเทียบมูลค่าการชดเชยผู้ป่วยในปกติกับค่าแรง รพ. สังขะ



เปรียบเทียบมูลค่าการชดเชยผู้ป่วยในปกติกับค่าแรง รพ. ท่าตูม



เปรียบเทียบมูลค่าการชดเชยผู้ป่วยในปกติกับค่าแรง รพ. รัตนบุรี

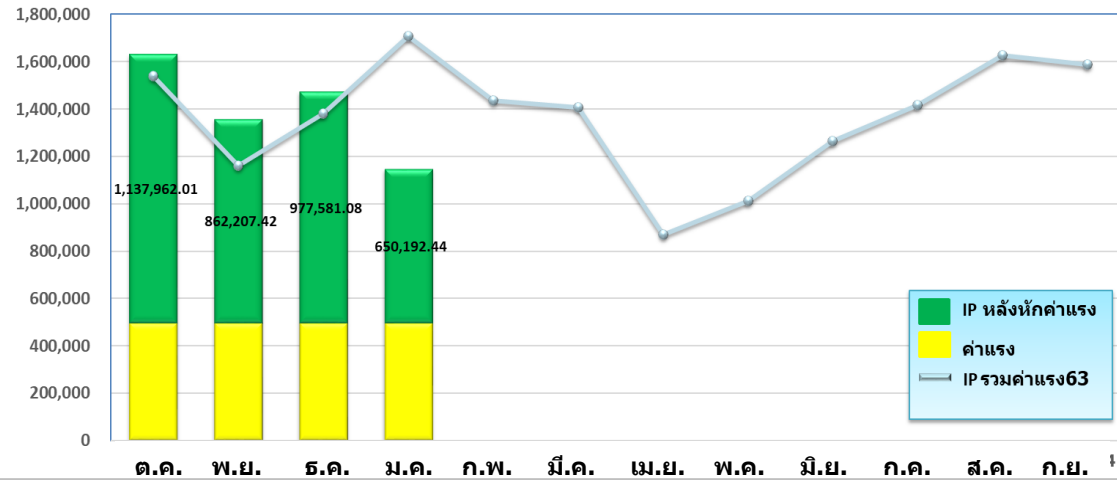




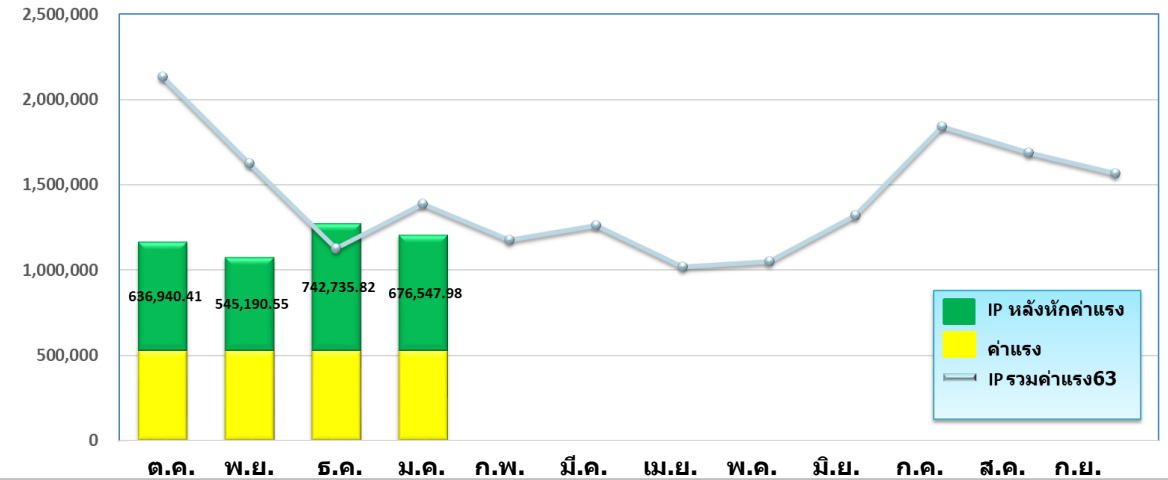
ผู้ป่วยใน

แผนภูมิแสดงเปรียบเทียบมูลค่าการชดเชย IP ปี 2563-2564

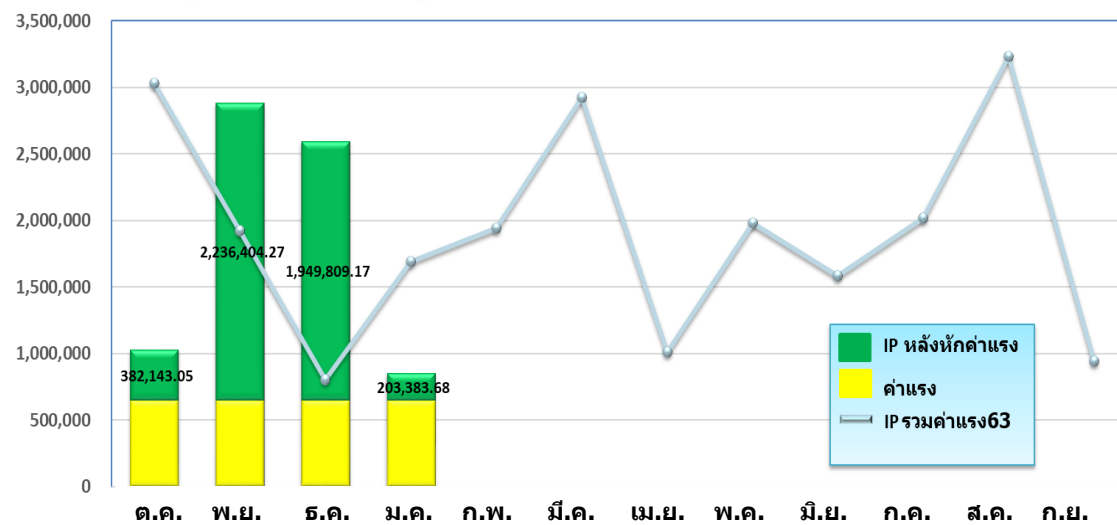
เปรียบเทียบมูลค่าการชดเชยผู้ป่วยในปกติกับค่าแรง รพ. ชุมพลบุรี



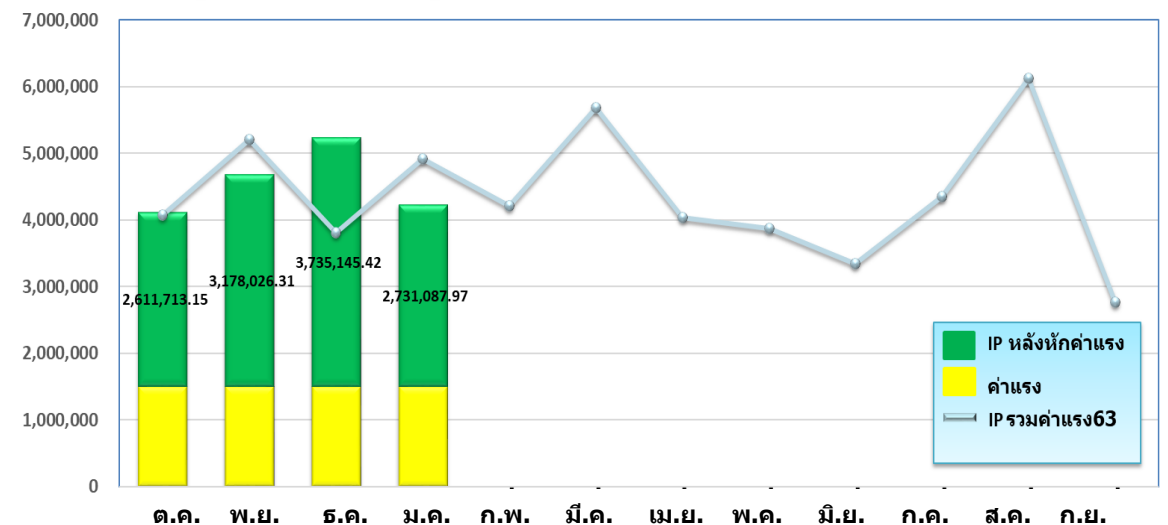
เปรียบเทียบมูลค่าการชดเชยผู้ป่วยในปกติกับค่าแรง รพ. จอมพระ



เปรียบเทียบมูลค่าการชดเชยผู้ป่วยในปกติกับค่าแรง รพ. กาบเชิง



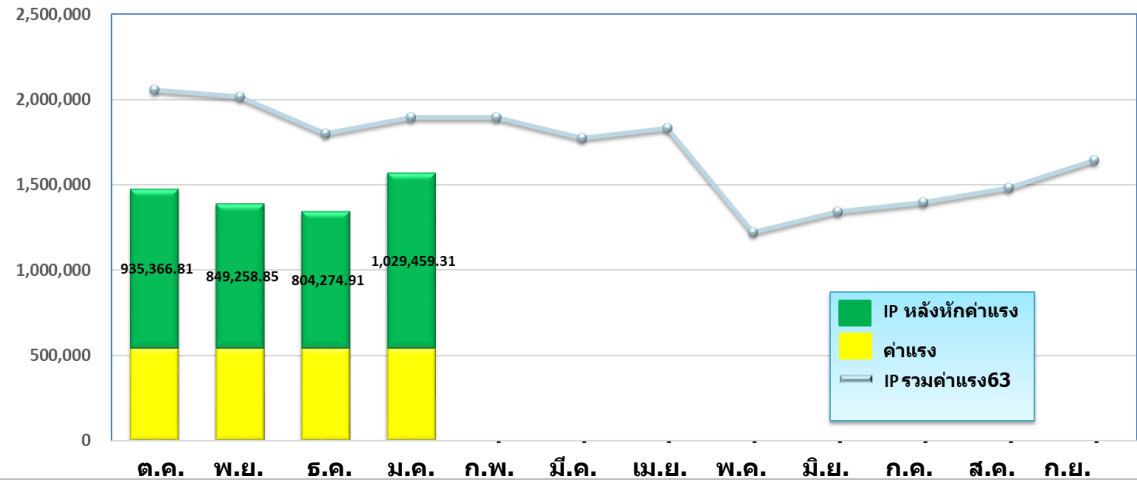
เปรียบเทียบมูลค่าการชดเชยผู้ป่วยในปกติกับค่าแรง รพ. ลำดวน



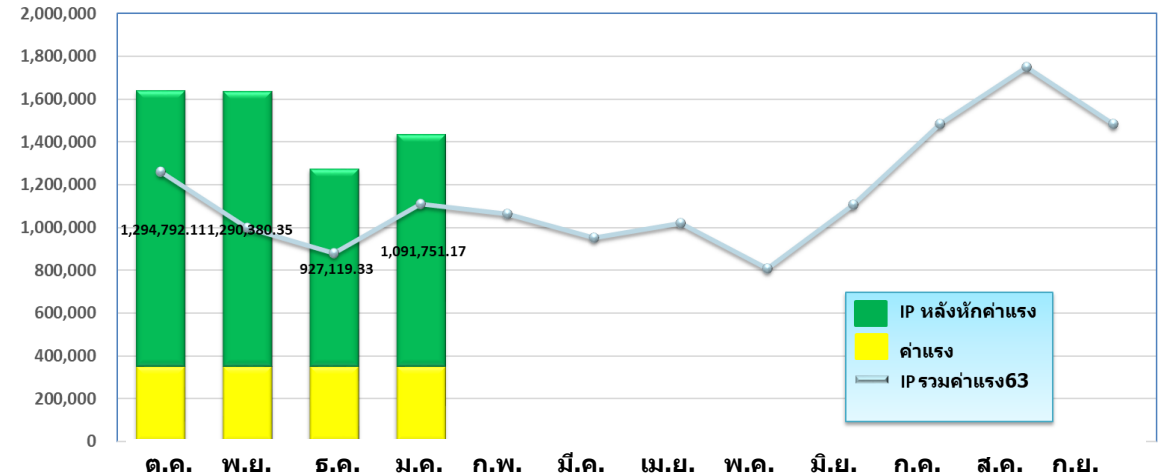


แผนภูมิแสดงเปรียบเทียบมูลค่าการชดเชย IP ปี 2563-2564

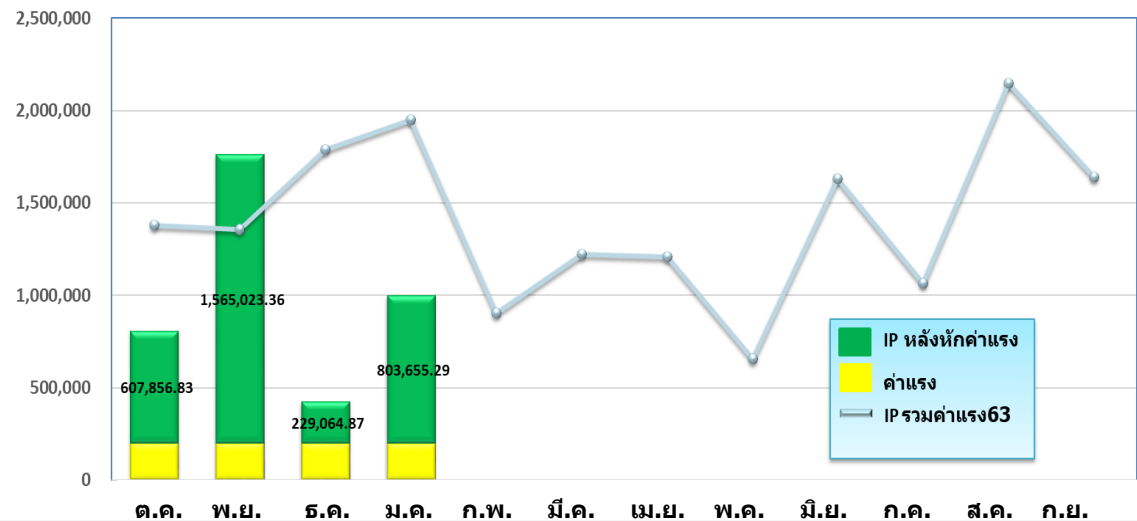
เปรียบเทียบมูลค่าการชดเชยผู้ป่วยในปกติกับค่าแรง รพ.สำโรงทาบ



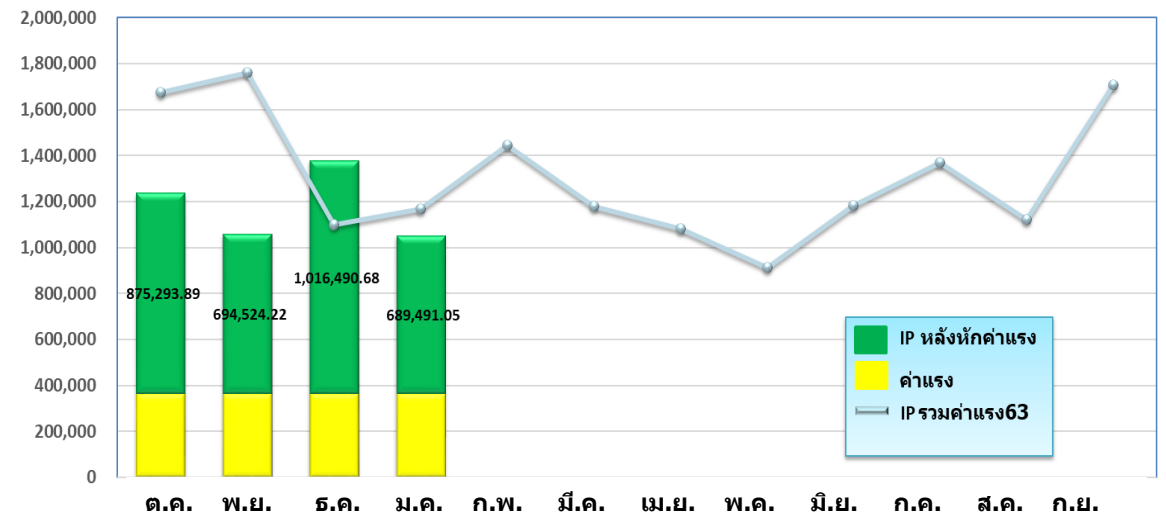
เปรียบเทียบมูลค่าการชดเชยผู้ป่วยในปกติกับค่าแรง รพ.บัวเชด



เปรียบเทียบมูลค่าการชดเชยผู้ป่วยในปกติกับค่าแรง รพ.ศรีณรงค์



เปรียบเทียบมูลค่าการชดเชยผู้ป่วยในปกติกับค่าแรง รพ.พนมดงรัก

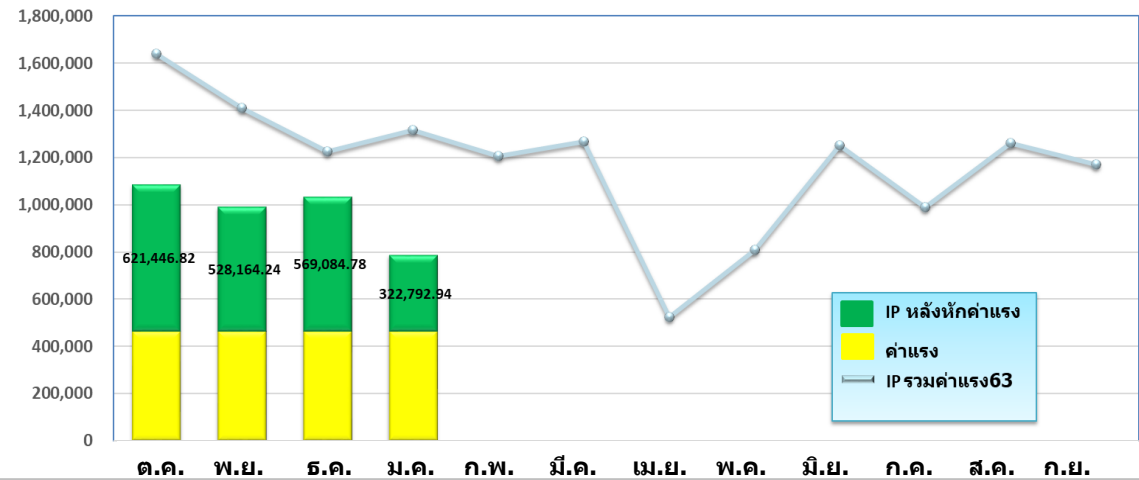




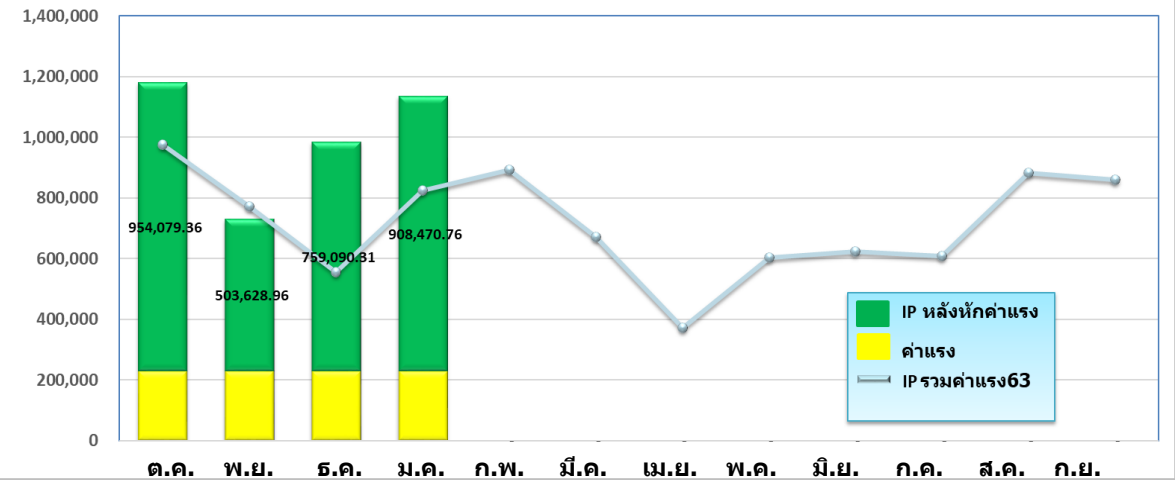
ผู้ป่วยใน

แผนภูมิแสดงเปรียบเทียบมูลค่าการชดเชย IP ปี 2563-2564

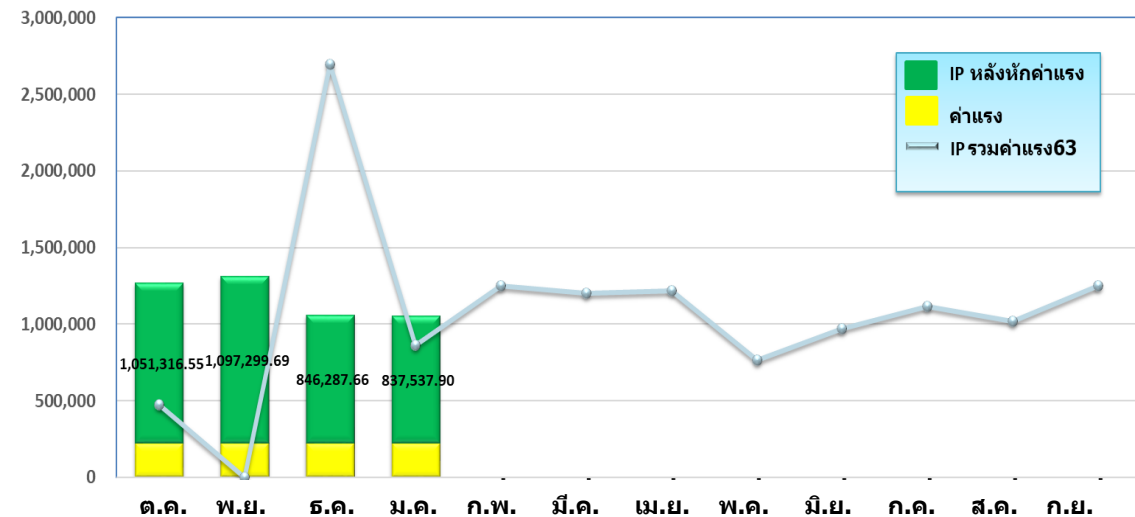
เปรียบเทียบมูลค่าการชดเชยผู้ป่วยในปกติกับค่าแรง รพ.สนม



เปรียบเทียบมูลค่าการชดเชยผู้ป่วยในปกติกับค่าแรง รพ.เขวาสินรินทร์



เปรียบเทียบมูลค่าการชดเชยผู้ป่วยในปกติกับค่าแรง รพ.โนนนารายณ์



รพ.ค่ายวีรวัฒน์โยธิน

เงินที่ได้รับโอนจาก สปสช.

เงินสุทธิตายกองทุนจาก สปสช. โรงพยาบาลค่ายวีรวัฒน์โยธิน

ระหว่างปีงบประมาณ 2562-2564



กองทุน	2562	2563	2564 (1 ต.ค.-24 ก.พ.64)
1. กองทุนค่าบริการทางการแพทย์			
1.1 กองทุน OP	2,270,667.61	2,486,820.45	578,047.92
1.2 กองทุน IP	573,027.79	474,812.87	318,881.74
1.3 กองทุน PP	294,900.96	418,773.40	131,826.16
1.4 กองทุน CENTRAL REIMBURSE	170,681.54	177,190.55	101,501.90
1.5 งบค่าบริการฯ ที่เบิกจ่ายในลักษณะงบลงทุน	235,762.08	221,330.60	206,012.93
1.6 งบแพทย์แผนไทย	61,758.43	5,520.00	2,471.58
1.7 งบตามเกณฑ์คุณภาพผลงานบริการ	43,808.02	1,584.86	
2. กองทุนไต่สายเรือรัง	1,890,000.00	3,334,500.00	1,575,000.00
3. กองทุนควบคุมป้องกันความรุนแรงของ DM&HT	22,372.00	7,805.00	
4. สวัสดิการรักษายาของพนักงานส่วนท้องถิ่น	5,298,669.54	6,376,724.51	2,573,404.39
รวม	10,861,794.92	13,505,062.24	5,487,146.62



ผลการชดเชยเบิกจ่ายตรง
สิทธิ อปท.

ปีงบประมาณ 2563-2564



ผลงานการชดเชยเบิกจ่ายตรงค่ารักษา **สิทธิ อปท.** ปีงบประมาณ 2563 - 2564

อ.รัตนบุรี	ปี 2563	ปี 2564 (1 ต.ค.-23 ก.พ.64)
รพ.สต.กุดขาคิม	154,265.93	152,007.00
รพ.สต.เบ็ด	144,984.00	140,449.50
รพ.สต.แก	87,132.15	127,197.50
รพ.สต.หนองบัวบาน	77,836.30	102,400.50
รพ.สต.ธาตุ	223,237.75	93,256.50
รพ.สต.ไผ่	376,766.60	76,141.50
รพ.สต.ทับใหญ่	116,471.25	61,296.75
รพ.สต.บ้านหนองกระทุง	94,930.25	59,818.00
รพ.สต.บ้านบึง	225,744.70	46,927.40
รพ.สต.หนองบัวทอง	62,042.83	20,675.74
รพ.สต.บ้านดอนแรด	84,507.50	20,652.00
รพ.สต.บ้านคอนสวรรค์	76,775.00	20,352.75
รพ.สต.ยางสว่าง	82,944.25	18,260.25
รพ.สต.บ้านดินแดง	33,998.15	8,936.00
รพ.สต.บ้านขาด	40,587.25	6,050.00
รพ.สต.น้ำเขียว	142,094.70	
รวม	2,024,318.61	954,421.39

อ.เมือง	ปี 2564 (1 ต.ค.-23 ก.พ.64)
รพ.สต.นอกเมือง	48,074.92
รพ.สต.เพี้ยราม	10,751.25
รพ.สต.แกใหญ่	7,905.00
รพ.สต.แสงพันธ์	4,974.75
รพ.สต.บ้านอาลอ	4,563.00
รพ.สต.ท่าสว่าง	3,102.50
รพ.สต.บ้านนาบัว	1,232.50
รพ.สต.บ้านสำโรงโคกเพชร	1,109.00
รพ.สต.นาบัว	1,078.00
รพ.สต.สวาย	839.00
รพ.สต.ตั้งใจ	326.00
รวม	83,955.92

อ.สนม	ปี 2564 (1 ต.ค.-23 ก.พ.64)
รพ.สต.แคน	2,047.62
รพ.สต.บ้านสองห้อง	2,858.70
รวม	4,906.32



Thank You