



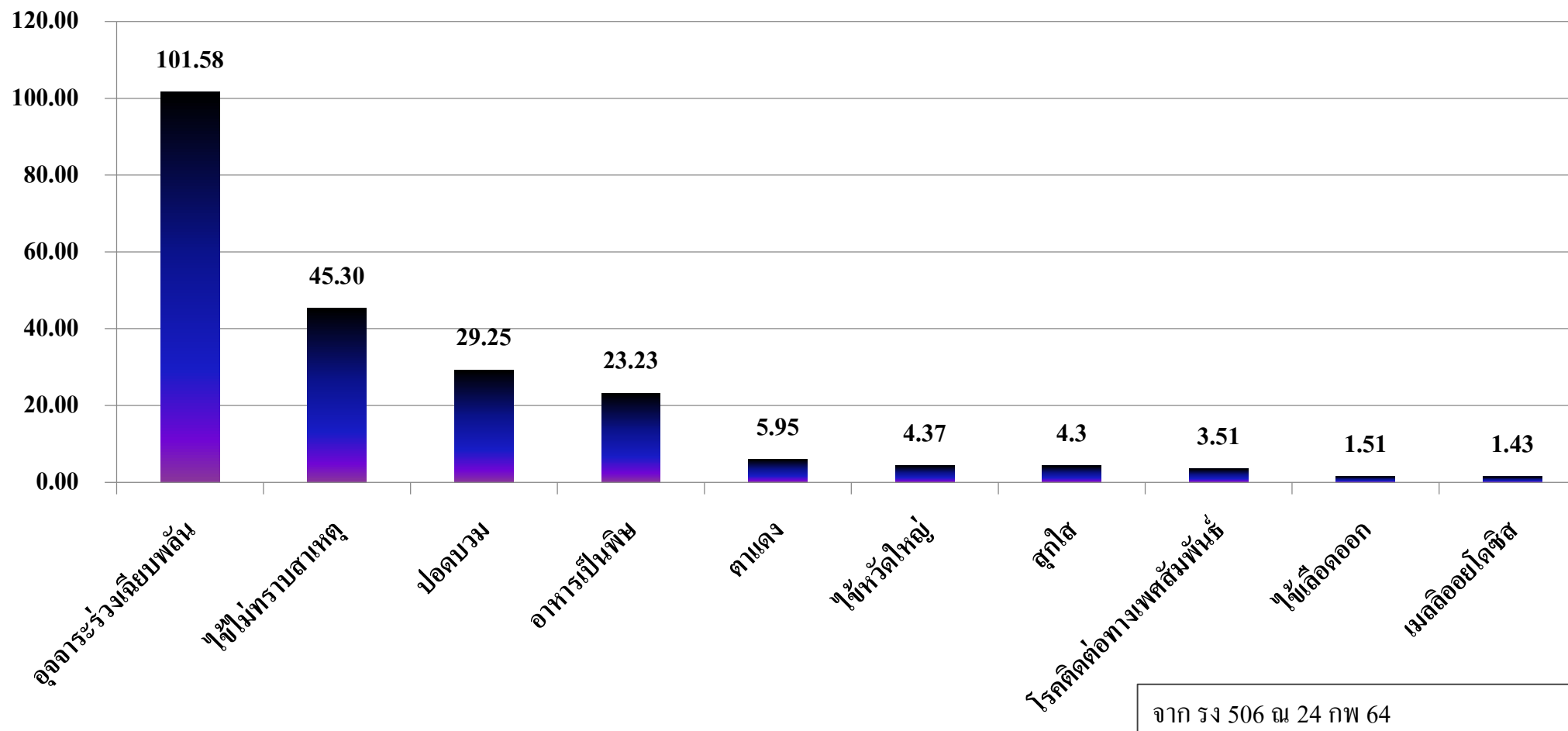
สำนักงานสาธารณสุขจังหวัดสุรินทร์  
Surin Provincial Health Office

สถานการณ์โรคติดต่อ  
ที่ต้องเฝ้าระวังทางระบาดวิทยา  
และโรคติดต่อตามพระราชบัญญัติโรคติดต่อ พ.ศ.2558

โดย นางสาวสุวรรณี สิริเศรษฐภักดี  
กลุ่มงานควบคุมโรคติดต่อ  
25 กุมภาพันธ์ 2564

# อัตราป่วยโรคที่เฝ้าระวังทางระบาดวิทยา 10 อันดับแรก จังหวัดสุรินทร์ 1 มกราคม - 24 กุมภาพันธ์ 2564

## อัตราป่วยต่อแสน





# สถานการณ์โรคติดต่อ

ตามนโยบายคณะกรรมการโรคติดต่อจังหวัดสุรินทร์

- โรคติดต่อนำโดยแมลง
- โรคมือ เท้า ปาก
- โรคพยาธิใบไม้ตับและมะเร็งท่อน้ำดี
- โรคฉี่หนู
- โรคพิษสุนัขบ้า

# สถานการณ์โรคติดต่อ นำโดยแมลง จังหวัดสุรินทร์ ปี 2564



# สถานการณ์โรคไข้เลือดออก ปี 2564

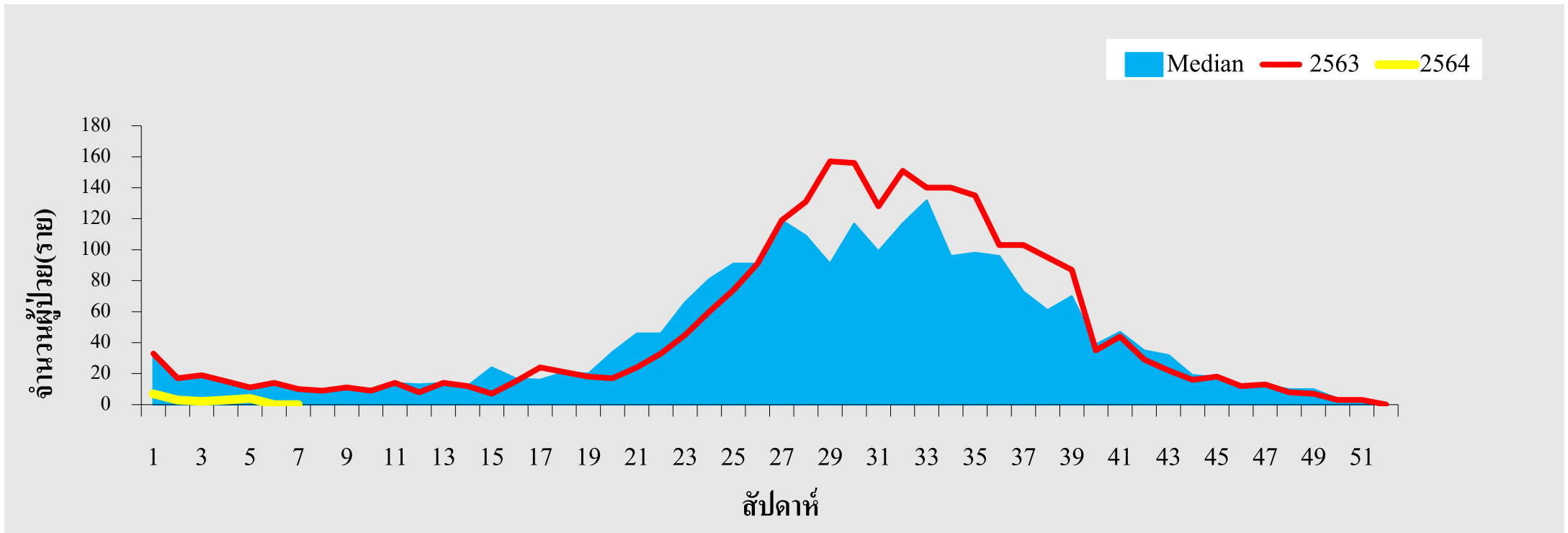
ประเทศ ผู้ป่วยจำนวน = 999 ราย อัตราป่วย 1.50 (แสนประชากร)  
เสียชีวิต 0 ราย

สุรินทร์ ผู้ป่วยจำนวน = 19 ราย อัตราป่วย 1.36 (แสนประชากร)  
อันดับที่ 1 ของเขต อันดับที่ 32 ของประเทศ  
ไม่พบผู้เสียชีวิต

พบมาก	ประเทศไทย*		สุรินทร์**	
กลุ่มอายุ	15 - 24 ปี	24.82%	5 - 9 ปี	42.11%
	25 - 34 ปี	16.52%	10-14 ปี	15.79%
	10 - 14 ปี	15.32%	15-24 ปี	15.79%
อาชีพ	นักเรียน	37.5%	นักเรียน	73.68%
	ในปกครอง	29.2%	เกษตรกร	10.53%
	รับจ้าง	17.6%	ในปกครอง	5.26%

ลำดับ	อำเภอ	จำนวนป่วย	อัตราป่วย/แสน
1	เขวาสินรินทร์	8	22.84
2	ศีขรภูมิ	7	5.15
3	ลำดวน	1	3.20
4	บัวเชด	1	2.45
5	ท่าตูม	1	1.03
6	เมือง	1	0.38
7	ชุมพลบุรี	0	0
8	จอมพระ	0	0
9	ปราสาท	0	0
10	กาบเชิง	0	0
11	รัตนบุรี	0	0
12	สนม	0	0
13	สังขะ	0	0
14	สำโรงทาบ	0	0
15	พนมดงรัก	0	0
16	ศรีณรงค์	0	0
17	โนนนารายณ์	0	0

จำนวนผู้ป่วยโรคไข้เลือดออกจำแนกรายสัปดาห์ จังหวัดสุรินทร์  
ปี 2563-2564 เปรียบเทียบจำนวนผู้ป่วยกับค่ามัธยฐาน 5 ปี ย้อนหลัง (สัปดาห์ที่ 7)



- ◆จำนวนผู้ป่วย 4 สัปดาห์ล่าสุดมีแนวโน้มลดลง
- ◆จำนวนผู้ป่วยสัปดาห์ที่ 7 ต่ำกว่าค่ามัธยฐาน 5 ปี ย้อนหลังและต่ำกว่าปี 2563 ในช่วงเวลาเดียวกัน

สรุป : สัปดาห์นี้ จังหวัดสุรินทร์ ไม่มีอำเภอรอบด

# สถานการณ์โรคไข้วัดข่อยงลาย ปี 2564

ประเทศ ผู้ป่วยจำนวน = 84 ราย อัตราป่วย 0.13 (แสนประชากร) ไม่พบผู้เสียชีวิต

สุรินทร์ ผู้ป่วยจำนวน = 0 ราย ไม่พบผู้เสียชีวิต

พบมาก	ประเทศไทย*	
กลุ่มอายุ	45 – 54 ปี	23.81%
	35 – 44 ปี	21.43%
	25 – 34 ปี	19.05%
อาชีพ	ในปกครอง	40.5%
	รับจ้าง	15.5%
	นักเรียน	15.5%

ที่มา : รายงาน 506 สำนักงานสาธารณสุขจังหวัดสุรินทร์ ข้อมูล ณ วันที่ 14 กุมภาพันธ์ 2564

# สถานการณ์โรคไข้วอดข้อยุ่งลาย

## การเฝ้าระวังเชิงรุก (active surveillance)

ผู้ป่วยสัปดาห์ที่ 7 (14 – 20 กุมภาพันธ์ 2564)  
จำนวน 0 ราย

ผู้ป่วยสะสม (1ม.ค.64 – 20 ก.พ.64)

จำนวน 1 ราย

เป็นผู้ป่วยยืนยันผล Lab

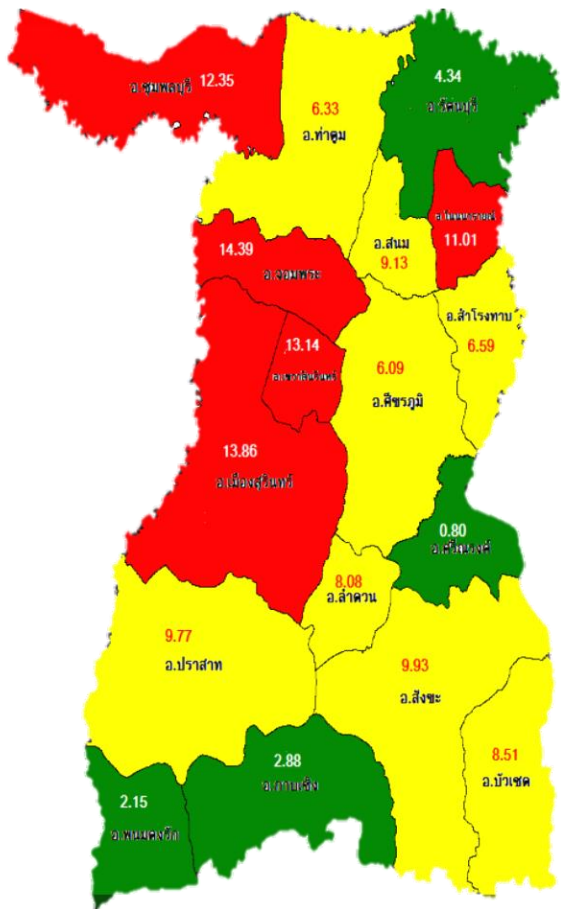
จำนวน 0 ราย

ที่มา : กลุ่มงานควบคุมโรคติดต่อ สำนักงานสาธารณสุขจังหวัดสุรินทร์

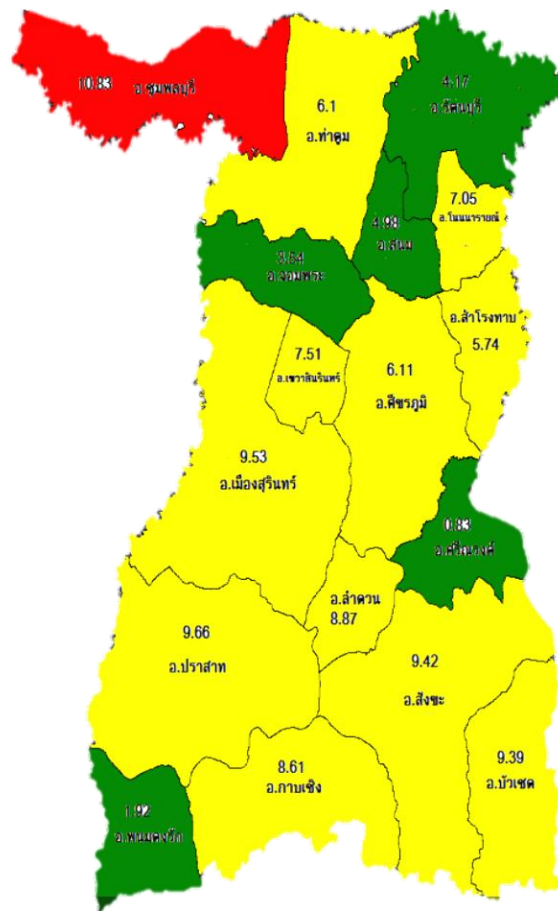


# สรุปผลค่าดัชนีลูกน้ำุงลาย ค่า HI (House Index) ในชุมชนของจังหวัดสุรินทร์ จิตอาสาพัฒนาสิ่งแวดล้อมเพื่อกำจัดแหล่งเพาะพันธุ์ยุงลาย

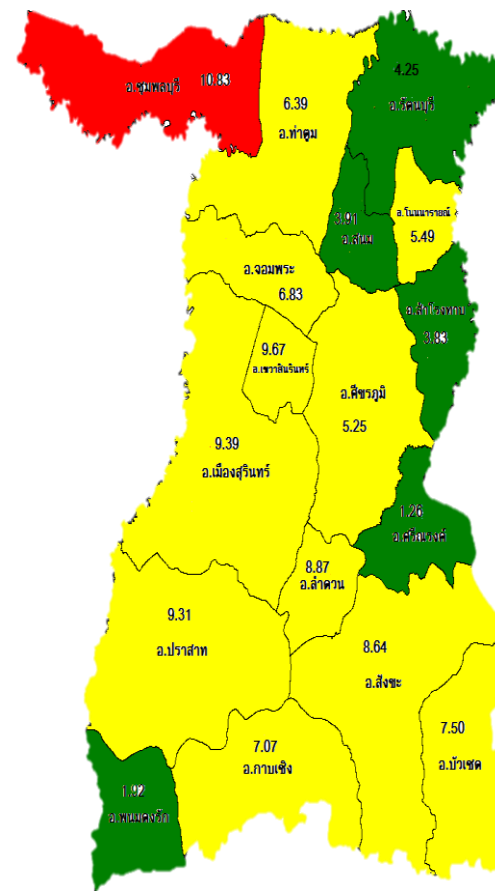
สัปดาห์ที่ 4



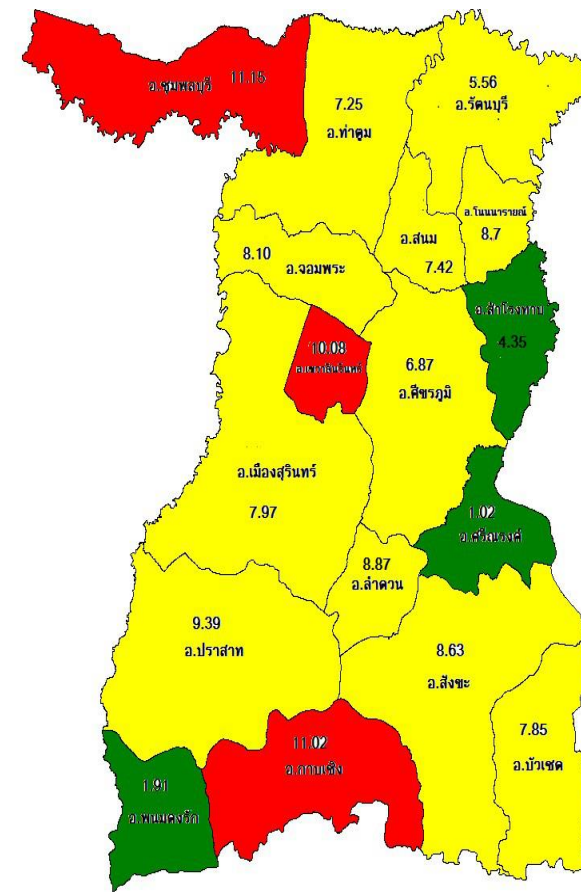
สัปดาห์ที่ 5



สัปดาห์ที่ 6



สัปดาห์ที่ 7

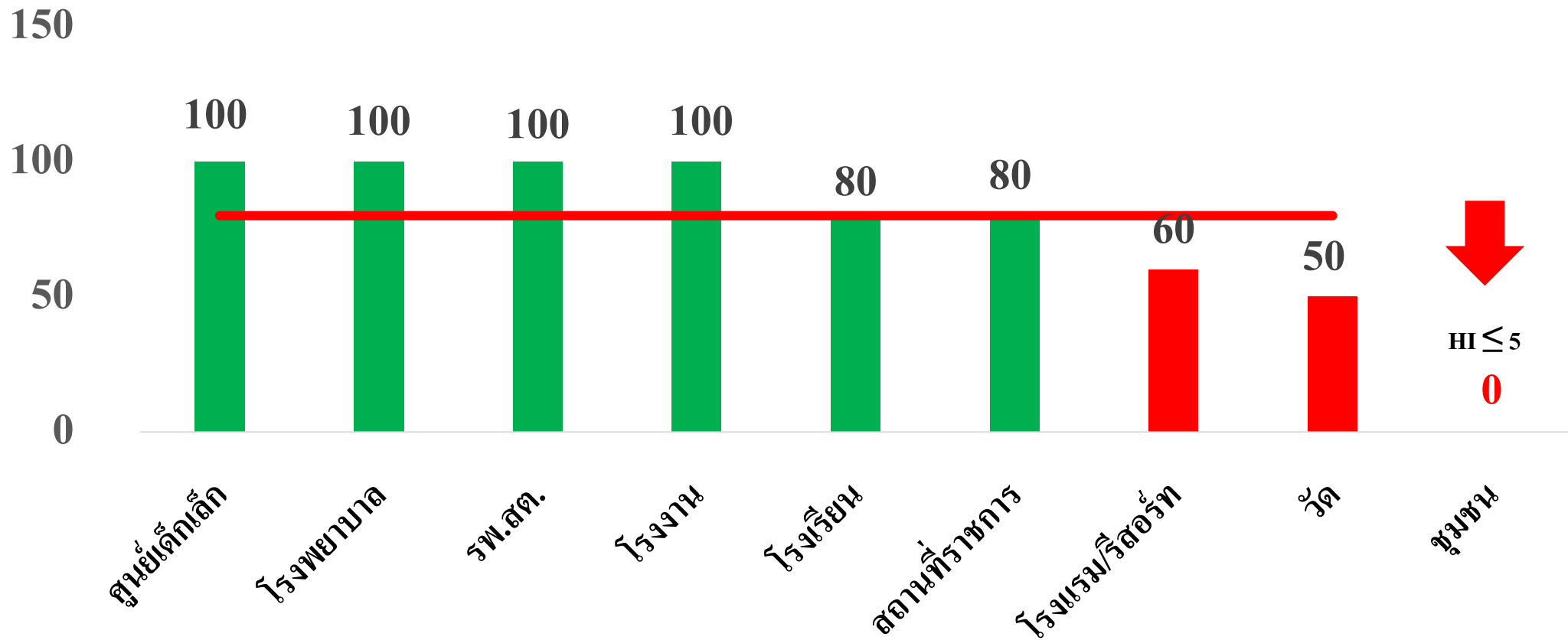


ค่า HI < 5

ค่า HI 5-10

ค่า HI > 10

# แผนภูมิแสดง ร้อยละของสถานที่ 7ร. ที่ผ่านเกณฑ์มาตรฐานค่าดัชนีลูกน้ำยุงลาย (1 ตุลาคม 2563 – 20 กุมภาพันธ์ 2564)



จังหวัดสุรินทร์ พบค่าดัชนีลูกน้ำยุงลายในทุกกลุ่มสถานที่ \*เกินค่าที่กำหนด คือ ชุมชน  $HI \leq 5$ , สถานที่อื่นๆ คือ  $CI = 0$

# กิจกรรมการดำเนินงาน ป้องกัน ควบคุมโรคติดต่อ นำโดยยุงลาย จังหวัดสุรินทร์

อำเภอ	รายละเอียดกิจกรรม	เป้าหมาย	ระยะเวลา ดำเนินการ
โนนนารายณ์	ประชาสัมพันธ์ รณรงค์ทำความสะอาด สำรวจ HI CI ในพื้นที่ 7 ร. ร่วมกับอสม.เครือข่าย อบต.สนับสนุนในการดำเนินกิจกรรม	82 หลังคาเรือน	ก.พ.64
ชุมพลบุรี	สำรวจทำลายแหล่งเพาะพันธุ์ยุงลายทุกสัปดาห์	420 หลังคาเรือน	ก.พ.64
เขวาสินรินทร์	สำรวจทำลายแหล่งเพาะพันธุ์ยุงลาย และพ่นหมอกควันใน โรงเรียน วัด และศูนย์พัฒนาเด็กเล็ก	49 หมู่บ้าน รร. 9 แห่ง วัด 10 แห่ง ศพด. 6 แห่ง	ก.พ.64

# มาตรการดำเนินงานป้องกันควบคุมโรคติดต่อ นำโดยแมลง

1. การป้องกัน ขอความร่วมมือภาคีเครือข่ายทุกภาคส่วน จัดการสิ่งแวดล้อมไม่ให้เป็นที่ล่อลวงพาหะพันธุ์ ยุงลาย มาตรการ 3 เก็บ ป้องกัน 3 โรค

2. การควบคุมโรค เน้นประสิทธิภาพในการควบคุมโรคของทีม SRRT และท้องถิ่น ป้องกันไม่ให้เกิดการระบาด ระลอก 2 ตามมาตรการ 331 และใช้กลไกมาตรฐานการตอบโต้ภาวะฉุกเฉิน (EOC-ICS)

3. ป้องกันการเสียชีวิต โดยให้การรักษาตามแนวทางเวชปฏิบัติ

4. สื่อสารประชาสัมพันธ์ ผ่านช่องทางต่างๆ เพื่อให้ประชาชนรู้จักวิธีการป้องกันตนเองและร่วมมือในการควบคุมโรค

5. กำจัดลูกน้ำยุงลาย ในสถานที่ 7 ร. ได้แก่ โรงเรียน, โรงพยาบาล โรงงาน โรงแรม วัด ชุมชนและสถานที่ราชการ ให้ค่าดัชนีลูกน้ำยุงลาย CI = 0

\*\*ให้อำเภอทุกแห่ง รวบรวมข้อมูลผลการดำเนินกิจกรรมจิตอาสากระทรวงสาธารณสุข ให้สำนักงานสาธารณสุขจังหวัดสุรินทร์ ในวันจันทร์ของทุกสัปดาห์





# สถานการณ์โรคมือ เท้า ปาก

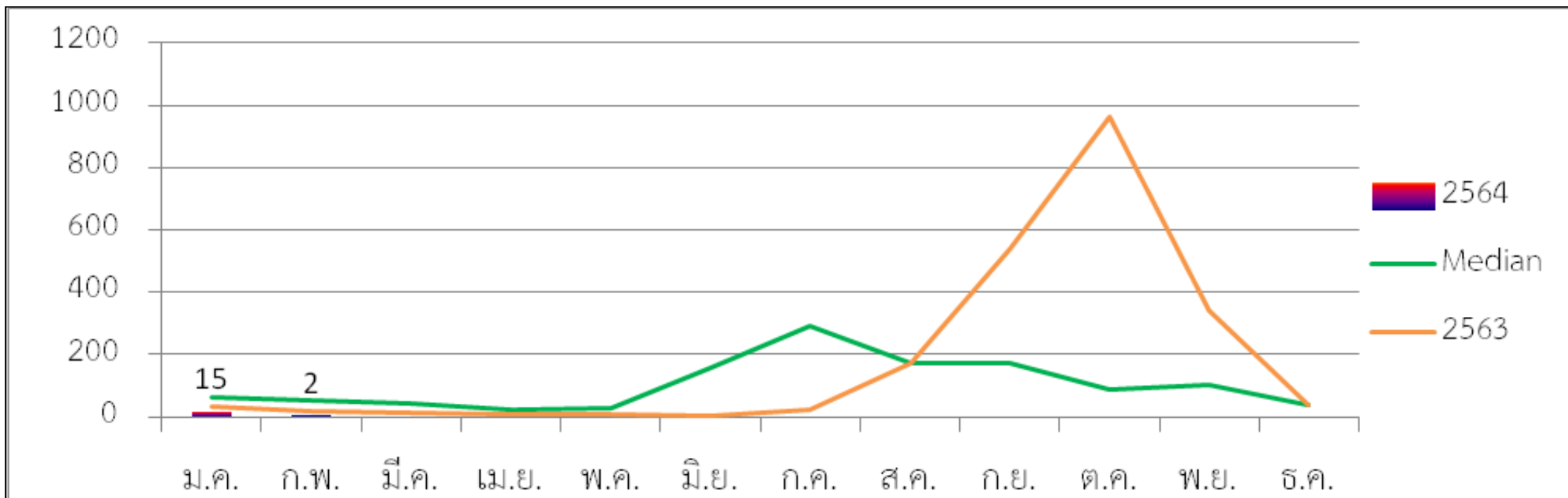
โรคมือเท้าปาก	ประเทศไทย*		สุรินทร์**	
ผู้ป่วยโรคมือเท้าปาก (ราย)	3,818		17	
อัตราป่วย (แสนประชากร)	5.75		1.22	
เสียชีวิต (ราย)	0		0	
อัตราส่วนเพศชาย: หญิง	1:0.80		1:0.89	
กลุ่มอายุที่พบมากที่สุดตามอันดับ	0 – 4 ปี (ร้อยละ)	88.08	0 – 4 ปี (ร้อยละ)	76.47
	5 – 9 ปี (ร้อยละ)	8.2	5 – 9 ปี (ร้อยละ)	11.76
อาชีพที่พบมากที่สุดตามอันดับ	ในปกครอง (ร้อยละ)	91.6	ในปกครอง (ร้อยละ)	88.24
	นักเรียน (ร้อยละ)	8.0	นักเรียน (ร้อยละ)	5.88

ลำดับ	อำเภอ	จำนวนป่วย	อัตราป่วย/แสน
1	โนนนารายณ์	3	8.44
2	บัวเชด	3	7.35
3	ชุมพลบุรี	3	4.18
4	กาบเชิง	2	3.28
5	เขวาสินรินทร์	1	2.85
6	ท่าตูม	2	2.06
7	ศีขรภูมิ	1	0.74
8	ปราสาท	1	0.64
9	เมือง	1	0.38
10	จอมพระ	0	0
11	รัตนบุรี	0	0
12	สนม	0	0
13	สังขะ	0	0
14	ลำดวน	0	0
15	สำโรงทาบ	0	0
16	พนมดงรัก	0	0
17	ศรีณรงค์	0	0

\*ข้อมูลกองระบาดวิทยา ณ วันที่ 15 กุมภาพันธ์ 2564 \*\*ข้อมูลโปรแกรม R506 สสจ.สุรินทร์ ณ วันที่ 15 กุมภาพันธ์ 2564



# สถานการณ์โรคมือ เท้า ปาก: จังหวัดสุรินทร์



ข้อมูลโปรแกรม R506 สสจ.สุรินทร์ ณ วันที่ 15 กุมภาพันธ์ 2564

จังหวัดสุรินทร์ มีอัตราป่วยโรคมือเท้าปากเป็น **อันดับที่ 61** ของประเทศ และ**อันดับที่ 4** ของเขตฯ พบผู้ป่วย **17** ราย อัตราป่วย 1.22 ต่อแสนประชากร ไม่มีผู้ป่วยเสียชีวิต พบผู้ป่วยเพศชายมากกว่าเพศหญิง พบมากที่สุดในกลุ่มอายุ **0 - 4** ปี และพบผู้ป่วยแล้วใน **9** อำเภอ อำเภอที่มีอัตราป่วยสะสมมากที่สุด 3 อันดับแรก ได้แก่ อำเภอโนนนารายณ์ บัวเชดและอำเภอลำทะเมนชัย



# ขอความร่วมมือ

1. ทุกหน่วยงานประชาสัมพันธ์ให้ศูนย์พัฒนาเด็กเล็กและโรงเรียนที่มีชั้นอนุบาล ฝากะวังโดยการคัดกรองเด็กก่อนเข้าเรียน หากพบว่ามีตุ่มแดงภายในช่องปาก ฝ่ามือ ฝ่าเท้า หรืออาจมีไข้ควรให้เด็กหยุดเรียนจนกว่าจะหายป่วย
2. ทุกหน่วยงานประชาสัมพันธ์ให้ความรู้การป้องกัน ควบคุมโรคมือเท้าปาก แก่ครูและผู้ปกครองที่ศูนย์พัฒนาเด็กเล็กและโรงเรียนที่มีชั้นอนุบาล
3. เมื่อพบเด็กป่วยให้แยกเด็กป่วยไม่ให้เล่นคลุกคลีกับเด็กทั่วไป เป็นเวลา 7 วัน หรือจนกว่าจะหาย

## มาตรการ

1. ค้นหาผู้ป่วยรายใหม่เชิงรุก (Active Case Finding)
2. คัดกรองผู้ป่วย โดยใช้คำนิยามของโรค คือ มีแผล/ตุ่มในปาก กระจุกแก้ม มีตุ่มน้ำใส ตามฝ่ามือ ฝ่าเท้า และอาจมีไข้ร่วมด้วย
3. คุณภาพในการทำความสะอาด อุปกรณ์ ของเล่น และพื้นผิว เช่น อัตราส่วนการผสมน้ำยาฆ่าเชื้อให้ได้มาตรฐาน มีปริมาณที่เหมาะสมสามารถฆ่าเชื้อได้ และเพิ่มความถี่ในการทำความสะอาด

# งานวัณโรค (TB) ปี 2564

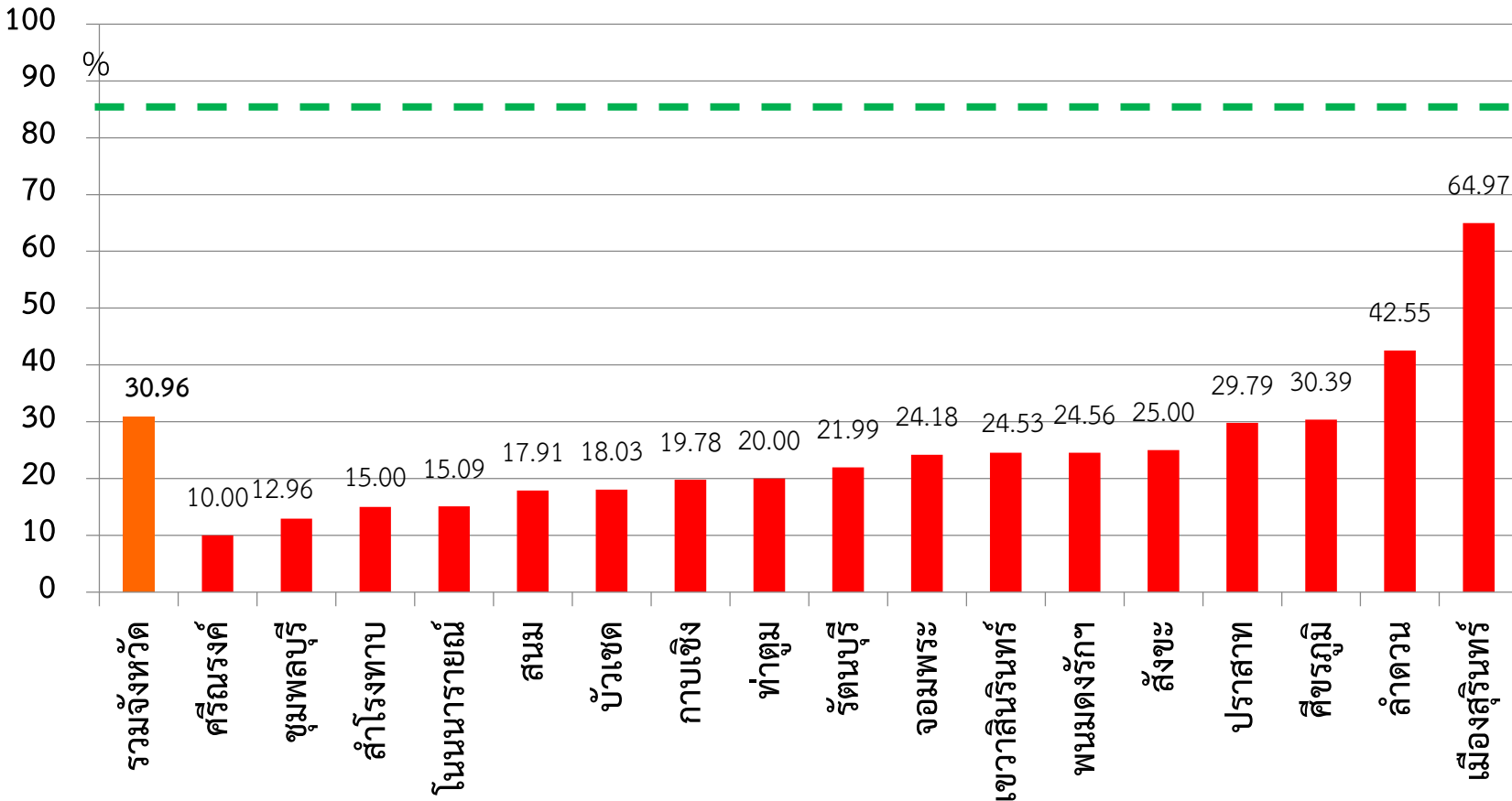


สำนักงานสาธารณสุขจังหวัดสุรินทร์  
Surin Provincial Health Office

# อัตราการค้นพบผู้ป่วยวัณโรค (TB treatment coverage)

## จังหวัดสุรินทร์ ปี 2564 จำแนกรายอำเภอ

เป้าหมาย 85% ของ 150/แสนปชก.

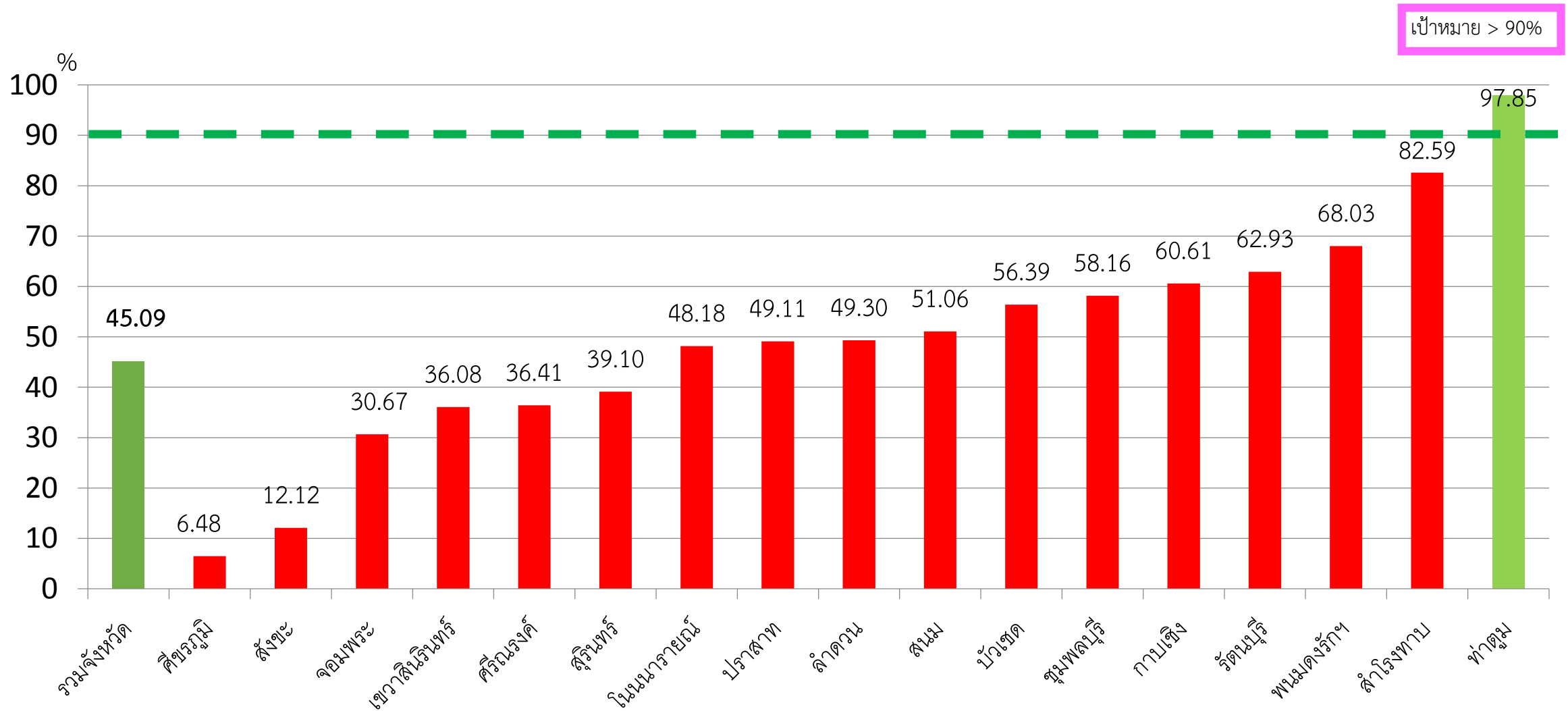


ที่มา : จากฐานข้อมูล NTIP ณ วันที่ 20 กุมภาพันธ์ 2564

เป้าหมายการค้นหวัณโรค ปี 2564 แยกรายอำเภอ				
อำเภอ	ประชากรกลางปี (คน)	เป้าหมายการค้นหา (คน)	ผลงาน คน	%
เมืองสุรินทร์	262,577	394	256	64.97
ปราสาท	156,900	235	70	29.79
ชุมพลบุรี	71,725	108	14	12.96
ท่าตูม	96,880	145	29	20.00
จอมพระ	60,373	91	22	24.18
กาบเชิง	60,988	91	18	19.78
รัตนบุรี	94,246	141	31	21.99
สนม	44,583	67	12	17.91
ศีขรภูมิ	136,054	204	62	30.39
สังขะ	130,465	196	49	25.00
ลำดวน	31,228	47	20	42.55
ลำโรงทับ	53,058	80	12	15.00
บัวเชด	40,814	61	11	18.03
พนมดงรัก	37,846	57	14	24.56
เขวาสินรินทร์	35,030	53	13	24.53
ศรีณรงค์	46,716	70	7	10.00
โนนนารายณ์	35,541	53	8	15.09
<b>รวม</b>	<b>1,395,024</b>	<b>2,093</b>	<b>648</b>	<b>30.96</b>



# ผลการคัดกรองวัณโรคในประชากรกลุ่มเสี่ยงด้วยการถ่ายภาพรังสีทรวงอก ปี 2564 จำแนกรายอำเภอ

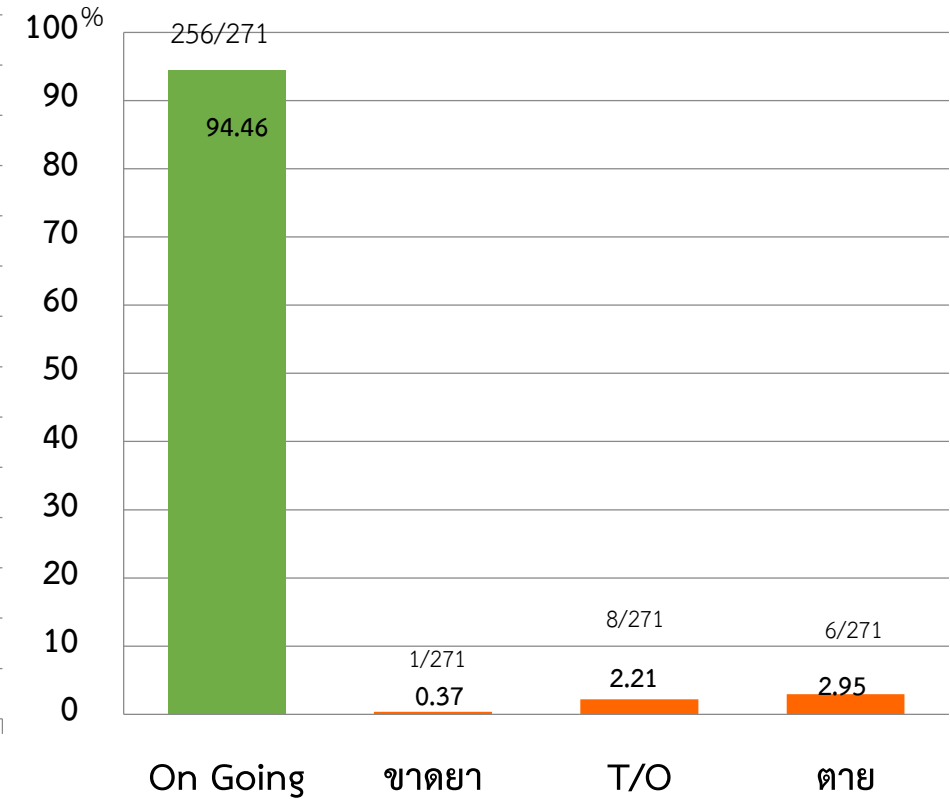
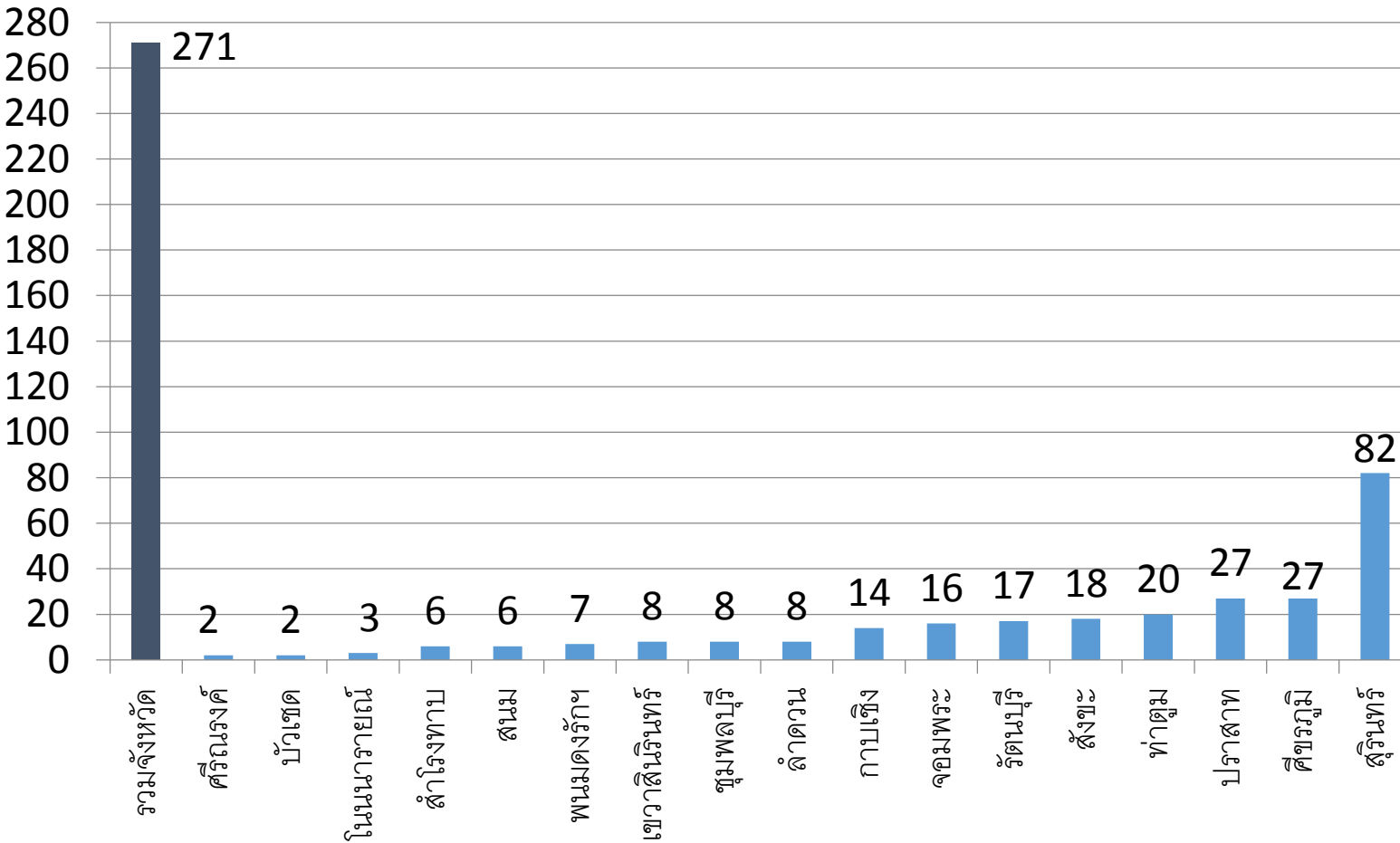


เป้าหมาย > 90%



# จำนวนผู้ป่วยวัณโรคปอดรายใหม่ (PA) ปี 2564 จำแนกรายอำเภอ

คน

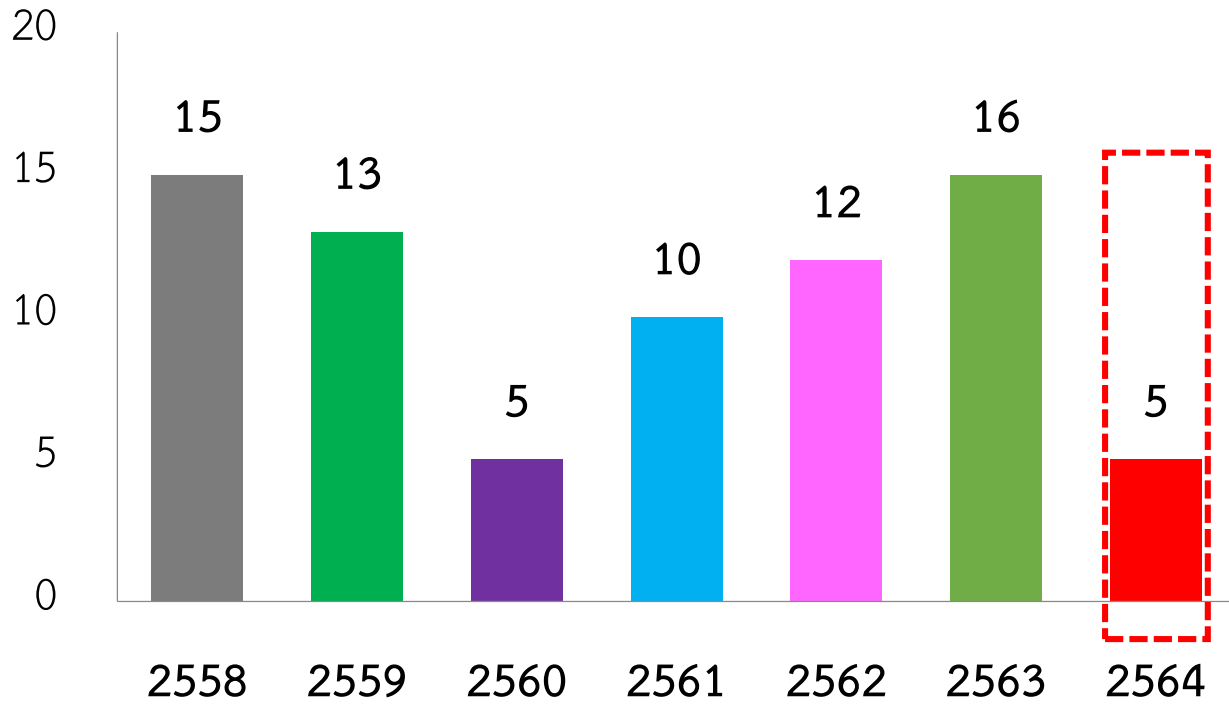


ที่มา : จากฐานข้อมูล NTIP ณ วันที่ 20 กุมภาพันธ์ 2564



# ผู้ป่วยวัณโรคดื้อยาหลายขนาน (MDR - TB) ปี 2563

จำนวนผู้ป่วยวัณโรคดื้อยาหลายขนาน ปี 2558 - 2564



จำนวนผู้ป่วยวัณโรคดื้อยาหลายขนาน ปี 2564

รพ.	จำนวนรวม	ผลการรักษา			ขาดยา/ขอหยุดยา
		หาย	ตาย	กำลังรักษา	
อ.จอมพระ	1	0	0	1	0
อ.รัตนบุรี	1	0	1	0	0
อ.เมืองสุรินทร์	1	0	0	1	0
อ.สนม	1	0	0	1	0
อ.พนมดงรัก	1	0	0	1	0
<b>รวม</b>	<b>5</b>	<b>0</b>	<b>1</b>	<b>4</b>	<b>0</b>

ที่มา : จากฐานข้อมูล NTIP ณ วันที่ 20 กุมภาพันธ์ 2564

# การดำเนินการในผู้ป่วย MDR-TB ดังนี้

1. เพิ่มประสิทธิภาพของผู้กำกับการกินยา โดยให้ผู้ป่วยมี Case Manager / DOT เป็นรายบุคคล

\* เร่งคัดกรองในกลุ่มเสี่ยง 7+1 (x-ray ทรวงอก) ที่ยังไม่ได้รับการคัดกรองให้เสร็จสิ้นในไตรมาส 3 และ Admit ในกลุ่มเสี่ยงตาย/ขาดยา

\* จัดระดับผู้ป่วยเป็น 3 ระดับ เพื่อให้การดูแลเป็นพิเศษตามความเสี่ยง โดยเฉพาะผู้ป่วยวัณโรคที่มีโรคร่วม ให้ได้รับการดูแลโดยแพทย์เฉพาะทาง

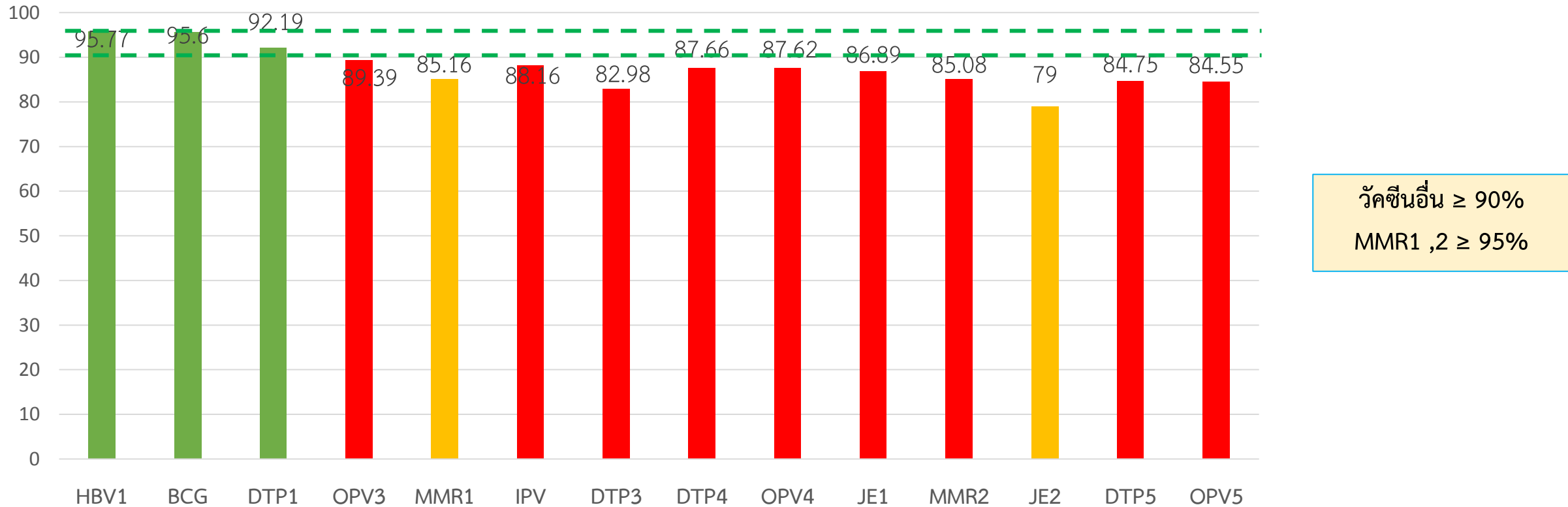
\* คืบข้อมูลและติดตามในเวทียูทูปที่ผู้บริหารทุกระดับทั้งกรมการจังหวัดสุรินทร์/คณะกรรมการวางแผนและประเมินผล สำนักงานสาธารณสุขจังหวัดสุรินทร์ และคณะกรรมการโรคติดต่อจ.สุรินทร์ ตาม พ.ร.บ.โรคติดต่อ 2558

2. ส่งตรวจเสมหะทาง Molecular และทดสอบความไวต่อยาในกลุ่มเสี่ยงเพื่อให้สามารถตรวจจับวัณโรคได้อย่างรวดเร็วขึ้น กำหนดให้ผู้ป่วยวัณโรคปอดทุกรายส่งเสมหะเพาะเชื้อ/ทดสอบความไวต่อยา หากพบผู้ป่วยวัณโรคดื้อยา จะได้นำเข้าสู่กระบวนการรักษาแบบระยะสั้น (shot course)

ความครอบคลุมของการได้รับวัคซีน  
ในเด็กอายุครบ 1 -5 ปี  
จังหวัดสุรินทร์ ปี 2564

## ผลการดำเนินงาน ปี 2564

รูปที่ 1 แสดงความครอบคลุมการได้รับวัคซีน ในเด็กอายุครบ 1-5 ปี จังหวัดสุรินทร์ ปี 2564



OPV3, MMR1, IPV, DTP3, DTP4, OPV4, JE1, MMR2, JE2, DTP5 และ OPV5 ยังไม่ผ่านเกณฑ์

1. ขอให้เร่งรัดการฉีดวัคซีน/ศิษย์ข้อมูล (วัคซีนทุกตัว) โดยเฉพาะ OPV3, MMR1 และ MMR2
2. ทบทวนสถานะของกลุ่มเป้าหมายว่าเป็นคนในความรับผิดชอบ/มีชื่อและที่พักอาศัยอยู่จริง หากไม่อยู่ในพื้นที่เกิน 6 เดือน ให้ปรับสถานะเป็น Type2 และ Type4
3. ทบทวนรหัสวัคซีน รหัสส่งออกให้ถูกต้อง
4. หากศิษย์ข้อมูลย้อนหลัง ให้ศิษย์และส่งเข้า HDC ย้อนหลังตั้งแต่วันที่กลุ่มเป้าหมายได้รับวัคซีน

## วัคซีนเด็กอายุ 1 ปี

- OPV3 อำเภอที่ยังไม่ผ่าน ได้แก่ เมืองสุรินทร์, จอมพระ, สนม, ศีขรภูมิ, สังขะ, ลำดวน, บัวเชด, พนมดงรักและโนนนารายณ์
- IPV อำเภอที่ยังไม่ผ่านเกณฑ์ได้แก่ทุกอำเภอ ยกเว้น รัตนบุรีและเขวาสินรินทร์
- DTP3 ยังไม่ผ่านเกณฑ์ทุกอำเภอ
- MMR1 ยังไม่ผ่านเกณฑ์ทุกอำเภอ

## วัคซีนเด็กอายุ 2 ปี

- DTP4 อำเภอที่ยังไม่ผ่าน ได้แก่ เมืองสุรินทร์, ศีขรภูมิ, สังขะ, ลำดวน, สำโรงทาบ, บัวเชดและโนนนารายณ์
- OPV4 อำเภอที่ยังไม่ผ่าน ได้แก่ เมืองสุรินทร์, จอมพระ, ศีขรภูมิ, สังขะ, ลำดวน, สำโรงทาบ, บัวเชดและโนนนารายณ์
- JE1 อำเภอที่ยังไม่ผ่าน ได้แก่ เมืองสุรินทร์, จอมพระ, สนม, ศีขรภูมิ, สังขะ, ลำดวน, สำโรงทาบ, บัวเชด, พนมดงรักและ โนนนารายณ์

## วัคซีนเด็กอายุ 3 ปี

- MMR2 ยังไม่ผ่านเกณฑ์ทุกอำเภอ ยกเว้น ปราสาท, รัตนบุรี
- JE2 ยังไม่ผ่านเกณฑ์ทุกอำเภอ

## วัคซีนเด็กอายุ 5 ปี

- DTP5 ยังไม่ผ่านเกณฑ์ทุกอำเภอ ยกเว้น ปราสาท, รัตนบุรี, พนมดงรัก, ศรีณรงค์ และเขวาสินรินทร์
- OPV5 ยังไม่ผ่านเกณฑ์ทุกอำเภอ ยกเว้น ปราสาท, รัตนบุรี, พนมดงรัก, ศรีณรงค์ และเขวาสินรินทร์

# การดำเนินงานพยาธิใบไม้ตับและมะเร็งท่อน้ำดี ปี 2564

## □ กิจกรรมตรวจคัดกรองพยาธิใบไม้ตับ

- พื้นที่ดำเนินงาน ปี 2564 (50 ตำบล) จัดกิจกรรมรณรงค์ให้ความรู้+ตรวจคัดกรองพยาธิใบไม้ตับแห่งละ 100 ราย เป้าหมาย 5,000 ราย ผลงาน 98 ราย ไม่พบพยาธิใบไม้ตับ (อยู่ระหว่างดำเนินการ กำหนดเสร็จสิ้นสิ้นเดือนมีนาคม 2564)
- พื้นที่ดำเนินงาน ปี 2560-2563 (83 ตำบล) จัดกิจกรรมรณรงค์ให้ความรู้-ปรับเปลี่ยนพฤติกรรมสุขภาพ พื้นที่ดำเนินการจัดกิจกรรมแล้ว 83 ตำบล
- พื้นที่ดำเนินงาน ปี 2559 (3ตำบล) {อ.รัตนบุรี(รพ.สต.ธาตุ)/อ.จอมพระ(รพ.สต.ลุ่มระวี)/อ.ศีขรภูมิ (รพ.สต.หนองบัว)} จัดกิจกรรมรณรงค์ให้ความรู้-ปรับเปลี่ยนพฤติกรรมสุขภาพ+ตรวจคัดกรองผู้เคยติดพยาธิใบไม้ตับในปี 2559 และส่งตรวจยืนยันด้วยวิธี Formalin Ether Concentration Technique (FECT) พื้นที่ดำเนินการแล้ว รอผลตรวจจากกรมฯ ภายในวันที่ 10 มี.ค.64



# การดำเนินงานพยาธิใบไม้ตับและมะเร็งท่อน้ำดี ปี 2564

- กิจกรรมคัดกรองมะเร็งท่อน้ำดีด้วยวิธีอัลตราซาวด์ เป้าหมาย = 3,000 ราย (รพ.14 แห่งๆละ 150 ราย ยกเว้น รพ.ท่าตูม, ทรังตนบุรี, คีขรภูมิ แห่งละ 300 ราย) **อยู่ระหว่างดำเนินการ กำหนดเสร็จสิ้น เดือนมีนาคม 2564**
- อปท.มีการออกข้อบังคับ/ข้อบัญญัติ กำจัดสิ่งปฏิกูล เป้าหมาย = 50 ตำบล ดำเนินการออกข้อบัญญัติแล้ว จำนวน 14 แห่ง, อยู่ระหว่างดำเนินการก่อสร้างบ่อบำบัด จำนวน 5 แห่ง อ.ศรีณรงค์(ต.หนองแวง)/อ.คีขรภูมิ (ทต.ระแงง)/อ.จอมพระ(หนองสนิท)/อ.กาบเชิง(ต.กาบเชิง) /อ.ปราสาท (ต.ก้งแอน)
- โรงเรียนดำเนินการมีการดำเนินการ OV-CCA (จำนวน=228โรงเรียน) **กำหนดจัดกิจกรรมเดือนมิถุนายน 2564**

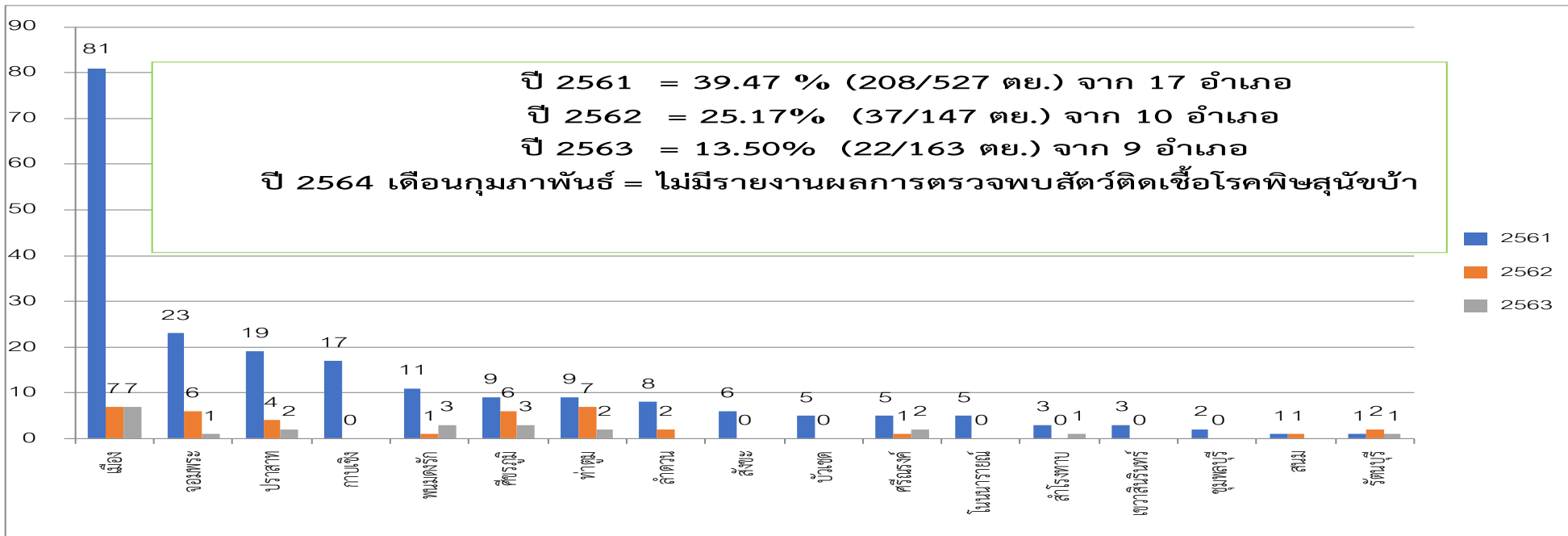
# โรคพิษสุนัขบ้า

สถานการณ์ผู้เสียชีวิตโรคพิษสุนัขบ้าประเทศไทยปี2560-2564

ระดับ	ปี 2560	2561	2562	2563	2564
ประเทศไทย	11	18	3	3	0
เขต 9 นครราชสีมา	2 (สุรินทร์1,บุรีรัมย์)	4 (สุรินทร์ 1,บุรีรัมย์ 2, นครราชสีมา1)	2 (สุรินทร์ 1,บุรีรัมย์ 1)	0	0
จ.สุรินทร์	1	1	1	0	0

สถานการณ์โรคพิษสุนัขบ้าในสัตว์จังหวัดสุรินทร์ ปี 2561-2564

ที่มา : สำนักโรคติดต่อทั่วไป กรมควบคุมโรค ณ 24 ก.พ.64



# มาตรการ/แนวทางการดำเนินงาน

1. ฝ้าระวังสถานการณ์การเกิดโรคในพื้นที่
2. ประชาสัมพันธ์ให้ความรู้แก่ประชาชน
  - เน้น “โรคพิษสุนัขบ้าเป็นแล้วรักษาไม่หายตาย 100%”, “สุนัขที่อายุต่ำกว่า 3 เดือน อาจเป็นโรคพิษสุนัขบ้าได้”, “คนที่เสียชีวิตด้วยโรคพิษสุนัขบ้าสาเหตุหนึ่งคือ ถูกแมวข่วน”
  - หลีกเลี่ยงการสัมผัส/ถูกสัตว์กัด, ข่วนโดยใช้คาง 5 ย รวมทั้งการปฏิบัติตนหลังสัมผัสโรค
3. ให้ อสม. เคาะประตูบ้าน ค้นหาผู้ถูกสุนัข/แมวกัด/ข่วน ยังไม่ได้รับการรักษาและฉีดวัคซีนป้องกันโรค พบแพทย์โดยเร็ว (ทำร่วมกับการสำรวจลูกน้ำยุงลายสัปดาห์ละ 1 ครั้ง)
4. หากตรวจพบโรคพิษสุนัขบ้าในพื้นที่ให้บูรณาการลงพื้นที่ร่วมกันระหว่างหน่วยงานสาธารณสุข ปศุสัตว์และท้องถิ่น เพื่อควบคุมโรคและค้นหาผู้สัมผัสมารับวัคซีน
5. จัดให้มีระบบติดตามผู้สัมผัสมารับวัคซีนครบชุดตามกำหนดนัด ทั้งผู้สัมผัสสัตว์ติดเชื้อโรคพิษสุนัขบ้าและผู้ถูกสัตว์กัด/ข่วนทั่วไป และมีการจัดเก็บข้อมูลการให้บริการอย่างครบถ้วน