



สำนักงานสาธารณสุขจังหวัดสุรินทร์

Surin Provincial Health Office

การใช้กัญชาทางการแพทย์แผนไทยในจังหวัดสุรินทร์  
ครั้งที่ 3/2564 (ตั้งแต่วันที่ 28 ธ.ค. 63 – 22 ม.ค. 64)

## การให้บริการคลินิกกัญชาทางการแพทย์แผนไทยแบบผสมผสาน (จำนวน 17 โรงพยาบาล)

ทุกวัน (2 แห่ง)	สัปดาห์ละ 2 วัน (1 แห่ง)	สัปดาห์ละ 3 วัน (3 แห่ง)	สัปดาห์ละ 1 วัน (7 แห่ง)	เดือนละ 1-2 วัน (4 แห่ง)
<ul style="list-style-type: none"> <li>- รพ.พนมดงรักฯ จันทร์-ศุกร์ (เช้า-บ่าย)</li> <li>- รพ.รัตนบุรี จันทร์-ศุกร์ (บ่าย)</li> </ul>	<ul style="list-style-type: none"> <li>- รพ.ศรีณรงค์ พฤหัสบดี, ศุกร์ (บ่าย)</li> </ul>	<ul style="list-style-type: none"> <li>- รพ.ศีขรภูมิ จันทร์-พุธ (เช้า-บ่าย)</li> <li>- รพ.โนนนารายณ์ จันทร์-พุธ (บ่าย)</li> <li>- รพ.จอมพระ จันทร์-พุธ (เช้า)</li> </ul>	<ul style="list-style-type: none"> <li>- รพ.กาบเชิง, รพ.สำโรงทาบ, รพ.ท่าตูม (อังคารบ่าย)</li> <li>- รพ.สุรินทร์ (พฤหัสบดีเช้า)</li> <li>- รพ.เขวาสินรินทร์ (พฤหัสบดีบ่าย)</li> <li>- รพ.ปราสาท (พฤหัสบดีบ่าย)</li> <li>- รพ.สนม (ศุกร์บ่าย)</li> </ul>	<ul style="list-style-type: none"> <li>- รพ.ลำดวน (จันทร์ที่ 1 บ่าย)</li> <li>- รพ.สังขะ (พฤหัสบดีที่ 3 บ่าย)</li> <li>- รพ.ชุมพลบุรี (ศุกร์ที่ 2,4 เช้า)</li> <li>- <b>รพ.บัวเชด (พุธที่ 2,4 เช้า)</b></li> </ul>



ยาตำรับแผนไทย			น้ำมันกัญชา (อ.เดชา)		
ได้รับยาแล้ว	กำลังรอยา	ยังไม่ขอ	ได้รับยาแล้ว	กำลังรอยา	ยังไม่ขอ
สุรินทร์ ปราสาท กาบเชิง พนมดงรัก เขวาสินรินทร์ ชุมพลบุรี สังกะ โนนนารายณ์ สนม ศีขรภูมิ ลำดวน ท่าตูม ศรีณรงค์ รัตนบุรี สำโรงทาบ บัวเชด		จอมพระ (รอ ใบ ยส.5)	พนมดงรัก เขวาสินรินทร์ ปราสาท ศีขรภูมิ กาบเชิง ชุมพลบุรี สนม โนนนารายณ์ ศรีณรงค์ ลำดวน สำโรงทาบ รัตนบุรี	สุรินทร์ บัวเชด	ท่าตูม (กำลังดำเนินการ) สังกะ (กำลังดำเนินการ) จอมพระ (รอ ใบ ยส. 5)
16 แห่ง	-	1 แห่ง	12 แห่ง	2 แห่ง	3 แห่ง

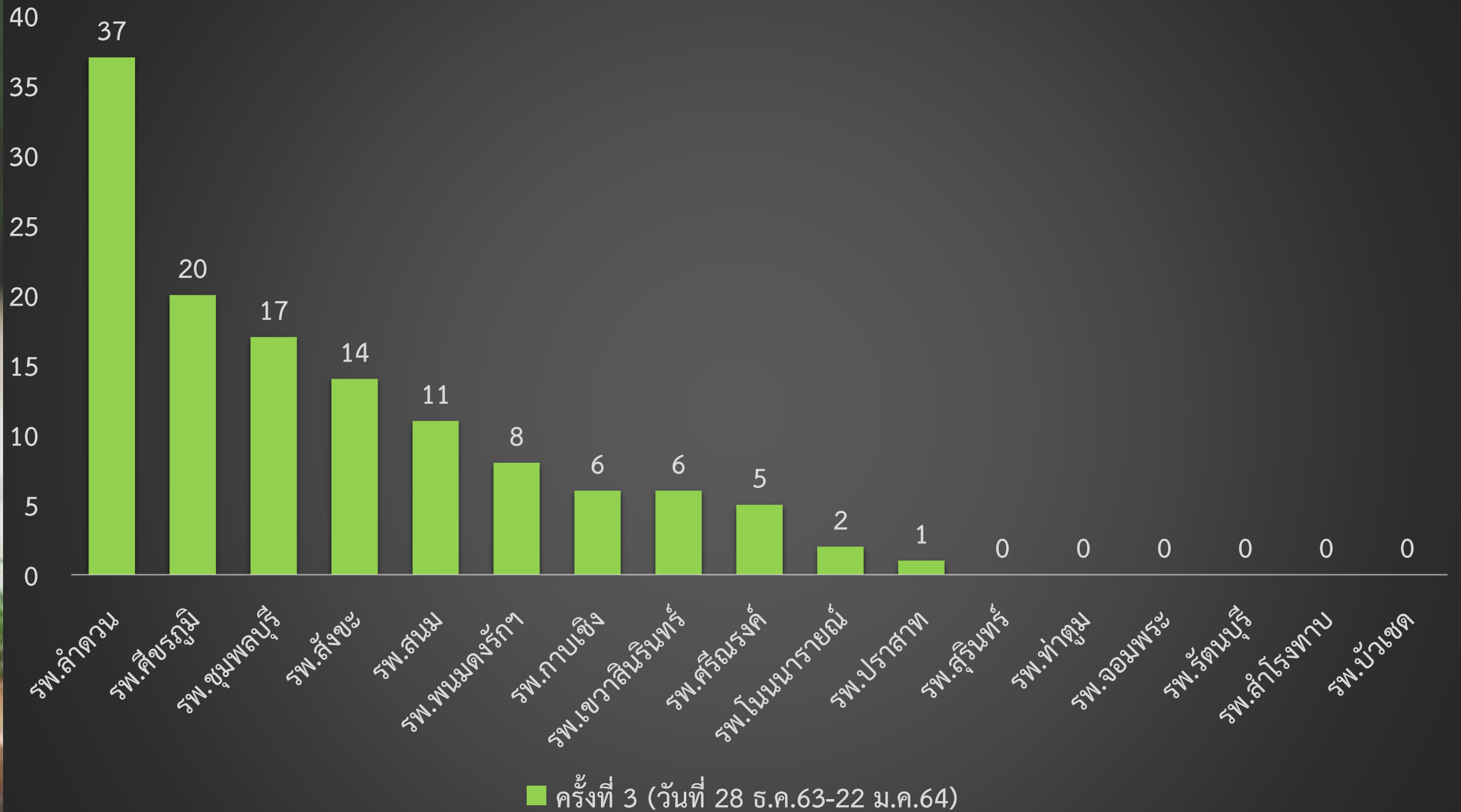
# หน่วยบริการที่มีการเบิกและใช้ตำรับกัญชาทางการแพทย์แผนไทย ปีงบประมาณ 2564

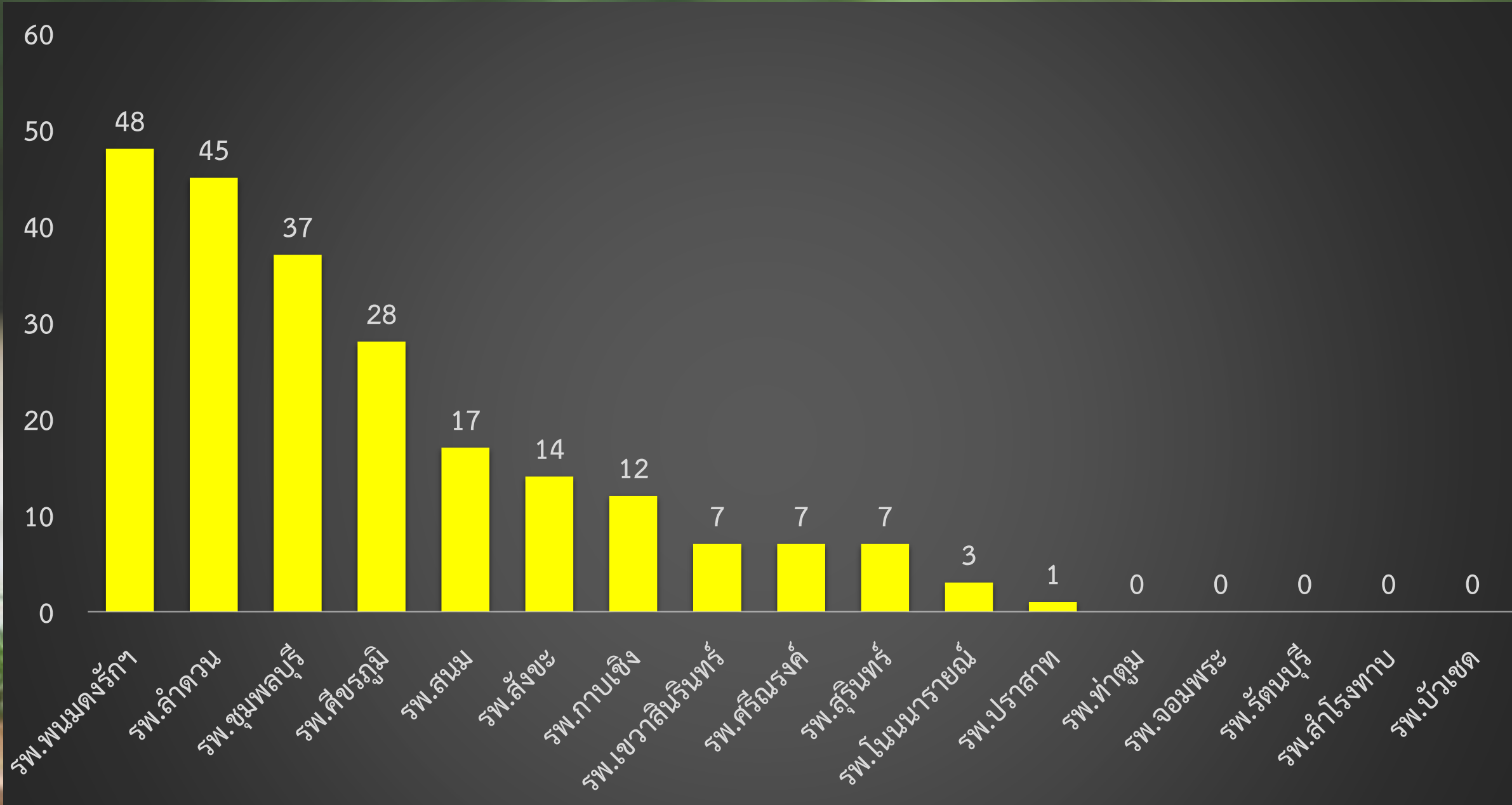
## ข้อมูลรายงานการใช้กัญชาทางแผนไทย

- ครั้งที่ 1 (1 ต.ค. - 20 พ.ย. 63) จำนวน 37 ราย
- ครั้งที่ 2 (23 พ.ย. - 25 ธ.ค. 63) จำนวน 62 ราย
- ครั้งที่ 3 (28 ธ.ค. 63 - 22 ม.ค. 64) จำนวน 127 ราย



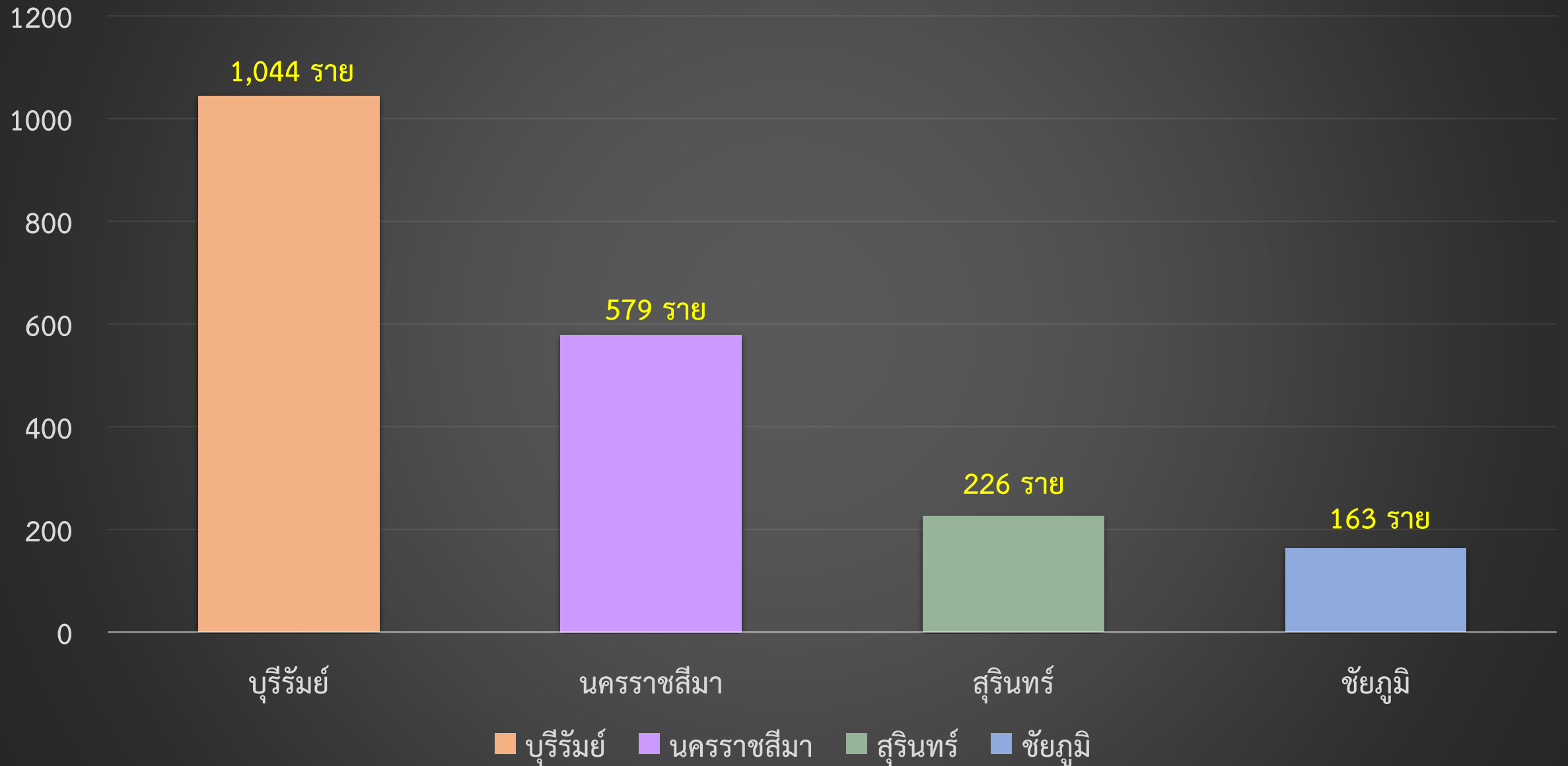
โรงพยาบาล	ยาคุชไสยาศน์	ยาทำลายพระสุเมรุ	น้ำมันกัญชา อ.เดชา	ตำรับยาอื่นๆ	รวม
1. รพ.ลำดวน	28 ราย	9 ราย	-	-	37 ราย
2. รพ.ศีขรภูมิ	-	4 ราย	16 ราย	-	20 ราย
3. รพ.ชุมพลบุรี	5 ราย	-	12 ราย	-	17 ราย
4. รพ.สังขะ	3 ราย	11 ราย	-	-	14 ราย
5. รพ.สนม	2 ราย	1 ราย	8 ราย	-	11 ราย
6. รพ.พนมดงรักฯ	-	-	3 ราย	5 ราย	8 ราย
7. รพ.กาบเชิง	2 ราย	1 ราย	3 ราย	-	6 ราย
8. รพ.เขวาสินรินทร์	1 ราย	1 ราย	4 ราย	-	6 ราย
9. รพ.ศรีณรงค์	1 ราย	1 ราย	3 ราย	-	5 ราย
10. รพ.โนนารายณ์	-	-	2 ราย	-	2 ราย
11. รพ.ปราสาท	-	-	1 ราย	-	1 ราย
12. รพ.สุรินทร์	-	-	-	-	-
13. รพ.ท่าตูม	-	-	-	-	-
14. รพ.จอมพระ	-	-	-	-	-
15. รพ.รัตนบุรี	-	-	-	-	-
16. รพ.สำโรงทาบ	-	-	-	-	-
17. รพ.บัวเชด	-	-	-	-	-
รวม	42 ราย	28 ราย	52 ราย	5 ราย	127 ราย





■ รวมข้อมูลรายงานการใช้อำนาจทางแพทย์แผนไทย (ตั้งแต่วันที่ 1 ตุลาคม 2563 - 22 มกราคม 2564)

ข้อมูลรายงานการใช้กัญชาทางการแพทย์แผนไทยในเขต 9 นครชัยบุรินทร์  
(ข้อมูลตั้งแต่วันที่ 1 ตุลาคม 2563 ถึง 22 มกราคม 2564)





ขอบคุณค่ะ