

# การเงินการคลังของหน่วยบริการ

- สถานการณ์ความเสี่ยงทางการเงิน
- กำกับติดตามการเบิกชดเชย IP ทั่วไป
- สรุปรูปเงินที่ได้รับโอนจาก สปสช. รพ.ค่ายวีรวัฒน์โยธิน
- ผลการเบิกชดเชยเบิกจ่ายตรงสิทธิ อปท. ของ รพ.สต.



**กลุ่มงานประกันสุขภาพ**  
สำนักงานสาธารณสุขจังหวัดสุรินทร์

# สถานการณ์ทางการเงิน

ประจำเดือน ธันวาคม 2563

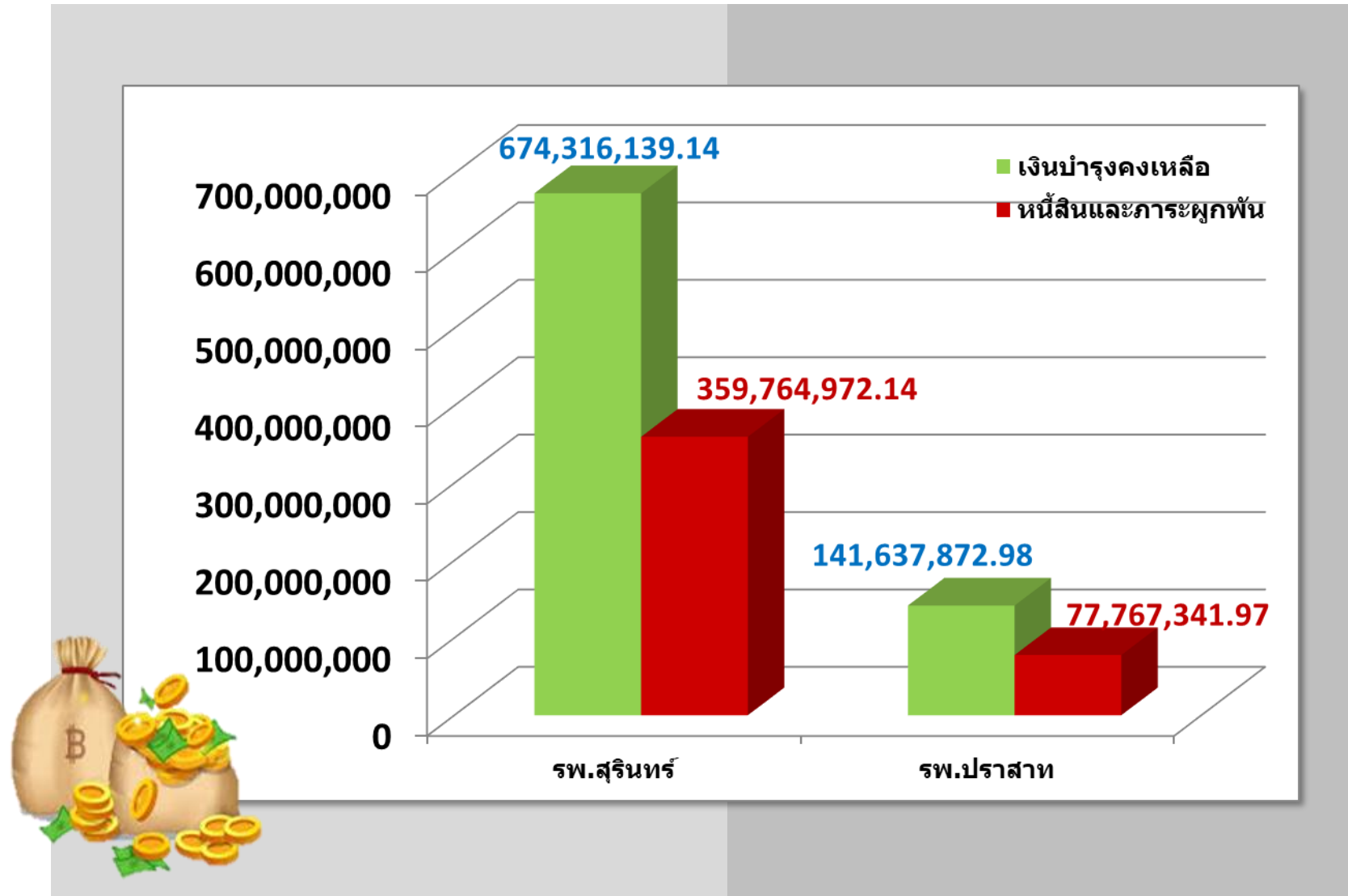
# ระดับความเสี่ยงทางการเงินของหน่วยบริการในจังหวัดสุรินทร์ ปีงบประมาณ 2560 – 2564

หน่วยบริการ	ปี 2560	ปี 2561	ปี 2562	ปี 2563				ปี 2564		
	ไตรมาส 4	ไตรมาส 4	ไตรมาส 4	ไตรมาส 1	ไตรมาส 2	ไตรมาส 3	ไตรมาส 4	ต.ค.63	พ.ย.63	ธ.ค.63
รพ.สุรินทร์	-	-	1	-	-	-	1	-	-	-
รพ.ปราสาท	2	2	1	-	-	-	-	-	-	-
รพ.รัตนบุรี	4	2	2	-	-	-	-	-	-	-
รพ.ศีขรภูมิ	6	5	2	-	-	-	-	-	-	-
รพ.สังขะ	3	4	2	-	-	-	-	-	-	-
รพ.ท่าตูม	1	-	-	-	-	-	-	-	-	-
รพ.ชุมพลบุรี	-	-	-	-	-	-	-	1	-	-
รพ.จอมพระ	-	-	-	-	-	-	-	1	-	-
รพ.กาบเชิง	1	1	-	-	-	-	-	-	-	-
รพ.ลำดวน	-	-	-	-	-	-	-	1	-	-
รพ.สำโรงทาบ	-	1	-	-	-	-	-	1	-	-
รพ.บัวเชด	1	-	1	-	-	-	-	1	-	-
รพ.ศรีณรงค์	-	-	-	-	-	-	-	1	-	-
รพ.สนม	5	2	-	-	-	-	-	-	-	-
รพ.พนมดงรัก เฉลิมพระเกียรติ 80 พรรษา	3	2	1	-	-	-	-	1	-	-
รพ.เขวาสินรินทร์	-	-	-	-	-	-	-	1	-	-
รพ.โนนนารายณ์	-	-	1	-	-	-	-	1	-	-

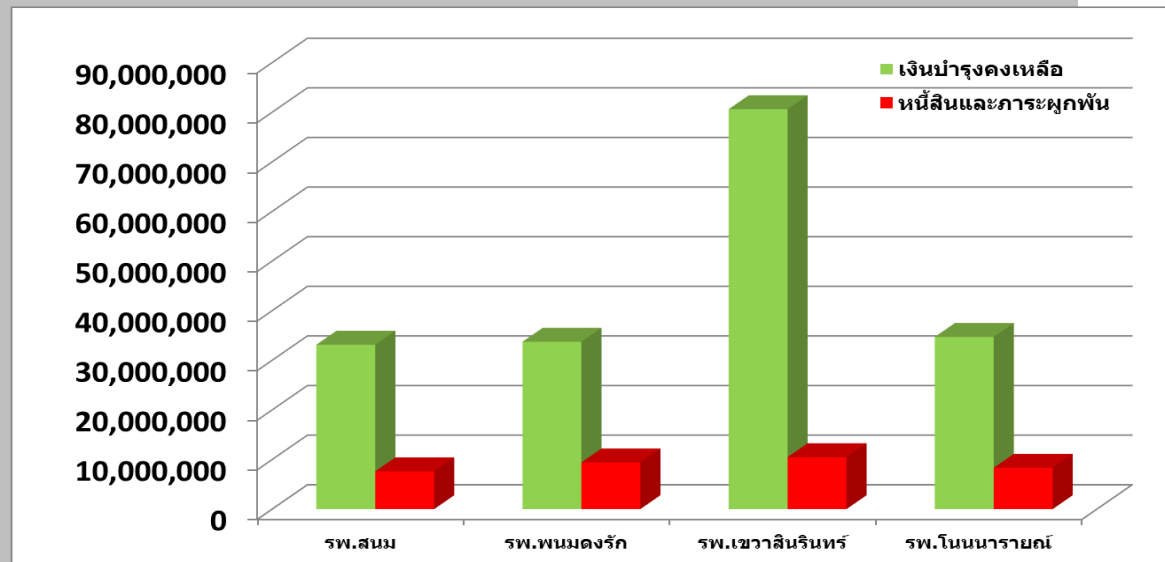
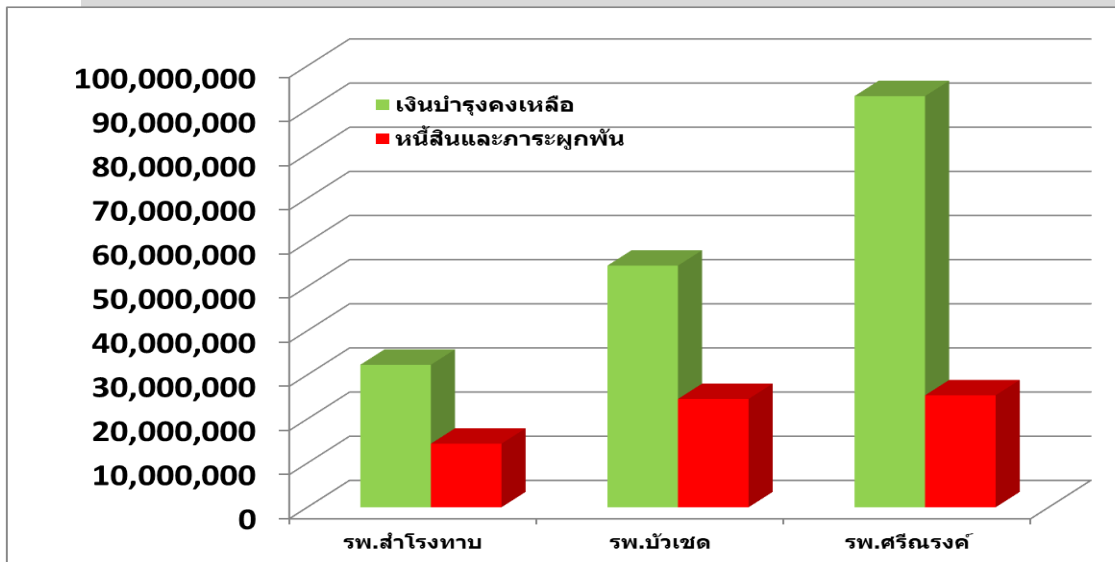
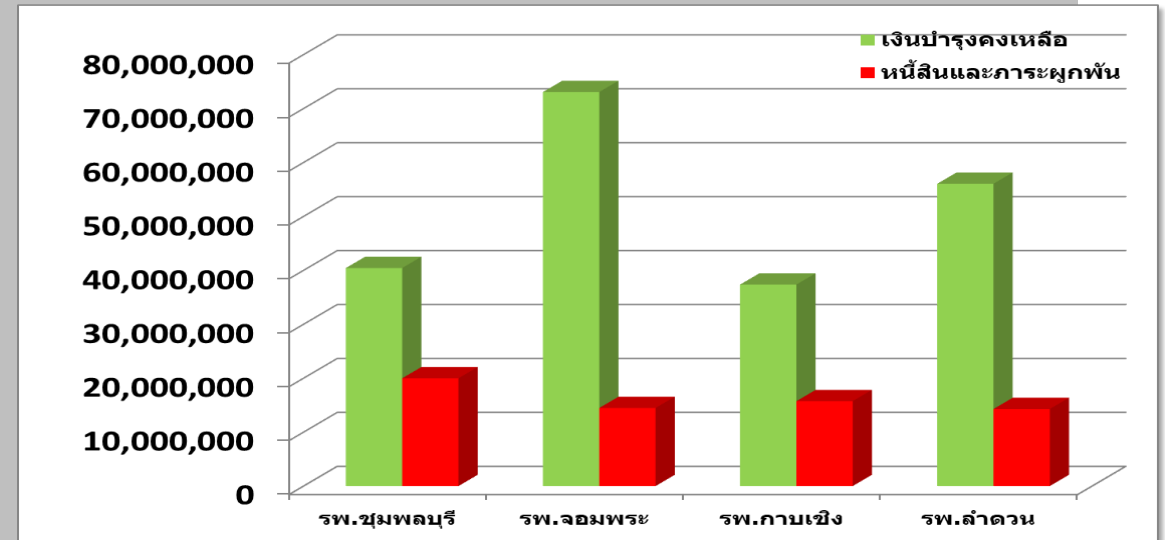
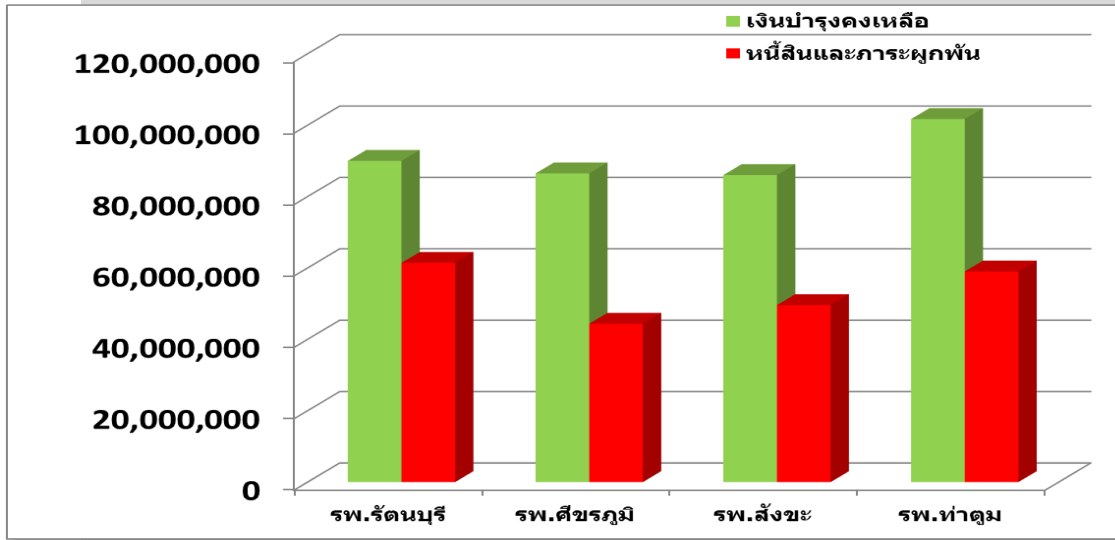
## ผลการวิเคราะห์สถานการณ์ทางการเงินการคลัง ปีงบประมาณ 2564 เดือน ธันวาคม 2563

หน่วยบริการ	Current Ratio ≥1.5	Quick Ratio ≥1	Cash ratio ≥0.8	NWC (ล้านบาท)	NI +depreciation (ล้านบาท)	NWC/ANI	EBITDA (ล้านบาท)
รพ.สุรินทร์	3.44	2.87	1.87	879.55	173.40		156.89
รพ.ปราสาท	3.21	2.92	1.82	171.73	96.20		89.13
รพ.รัตนบุรี	2.32	2.18	1.47	81.01	26.41		21.56
รพ.ศีขรภูมิ	3.19	2.68	1.95	97.13	38.83		35.72
รพ.สังขะ	2.79	2.44	1.73	88.54	40.06		37.79
รพ.ท่าตูม	2.37	2.23	1.72	81.05	28.87		29.58
รพ.ชุมพลบุรี	2.64	2.37	2.02	32.76	17.46		16.03
รพ.จอมพระ	5.86	5.58	5.05	70.30	12.96		10.51
รพ.กาบเชิง	4.25	3.74	2.37	51.13	27.01		26.58
รพ.ลำดวน	5.77	5.38	3.92	68.17	18.34		17.20
รพ.สำโรงทาบ	3.00	2.83	2.24	28.78	12.44		11.00
รพ.บัวเชด	2.55	2.44	2.23	38.08	6.36		3.46
รพ.ศรีณรงค์	4.18	4.03	3.67	80.54	11.48		10.83
รพ.สนม	5.44	5.06	4.35	33.83	15.50		12.83
รพ.พนมดงรัก เฉลิมพระเกียรติ 80พรรษา	4.53	4.24	3.59	33.22	18.15		15.79
รพ.เขวาสินรินทร์	8.40	8.02	7.70	77.51	11.78		11.10
รพ.โนนนารายณ์	4.97	4.75	4.16	33.10	11.83		9.19

# แผนภูมิแสดงเงินบำรุงคงเหลือเทียบกับหนี้สินและภาระผูกพัน รพศ./รพท. เดือน ธ.ค.63



## แผนภูมิแสดงเงินบำรุงคงเหลือเทียบกับหนี้สินและภาระผูกพัน ตามกลุ่ม HGR เดือน ธ.ค.63

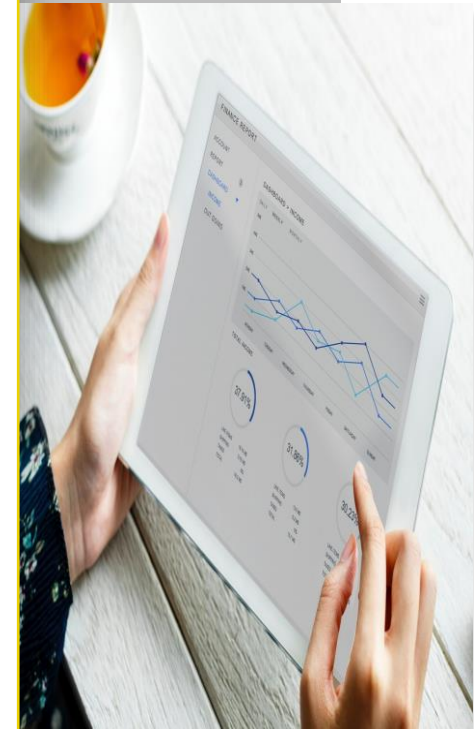
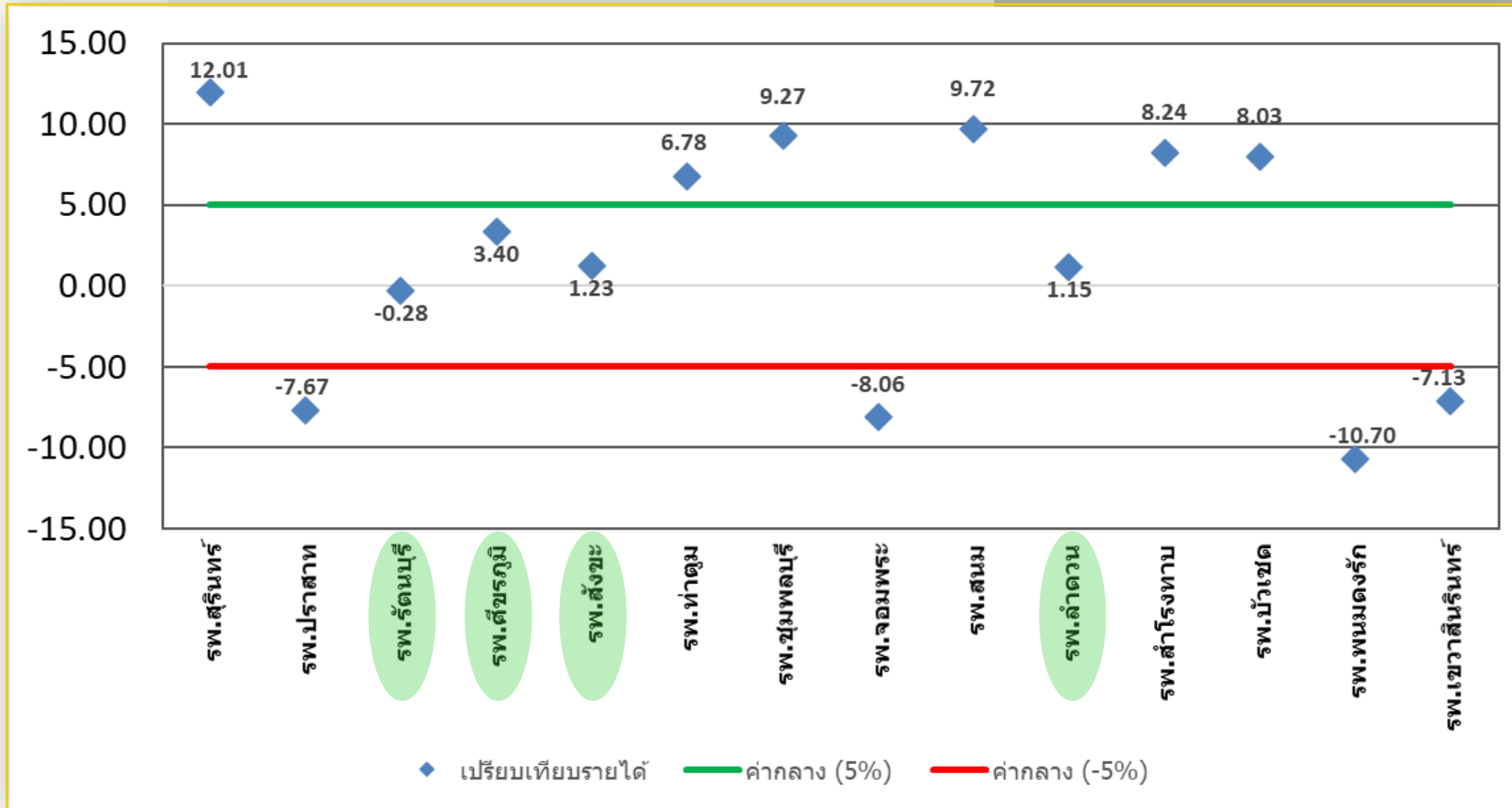


# ผลการดำเนินงาน แผนทางการเงิน(PANFIN)

ธันวาคม 2563



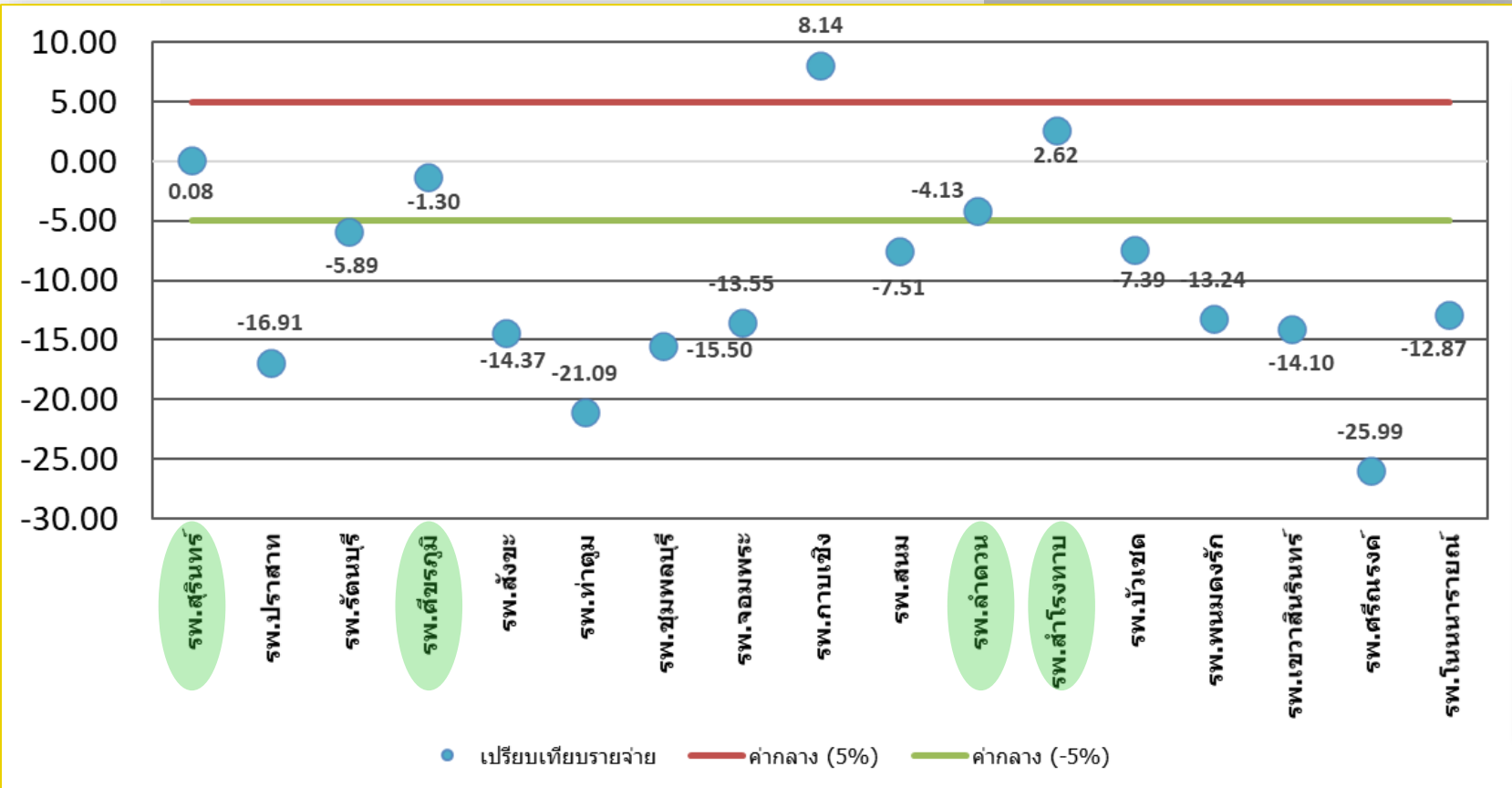
# เปรียบเทียบร้อยละรายได้เพิ่มขึ้นหรือลดลงจากค่ากลางของหน่วยบริการ ธันวาคม 2563



\*เพิ่มขึ้น/ลดลงมากกว่า 40% รพ.กาบเชิง, รพ.ศรีณรงค์, รพ.โนนนารายณ์ (รายได้อื่นครุภัณฑ์ที่ดินสิ่งก่อสร้างรับโอนจาก สสจ.)



# เปรียบเทียบร้อยละค่าใช้จ่ายเพิ่มขึ้นหรือลดลงจากค่ากลางของหน่วยบริการ ธันวาคม 2563



# กำกับติดตามการเบี่ยงเบน IP ไตรมาส 1

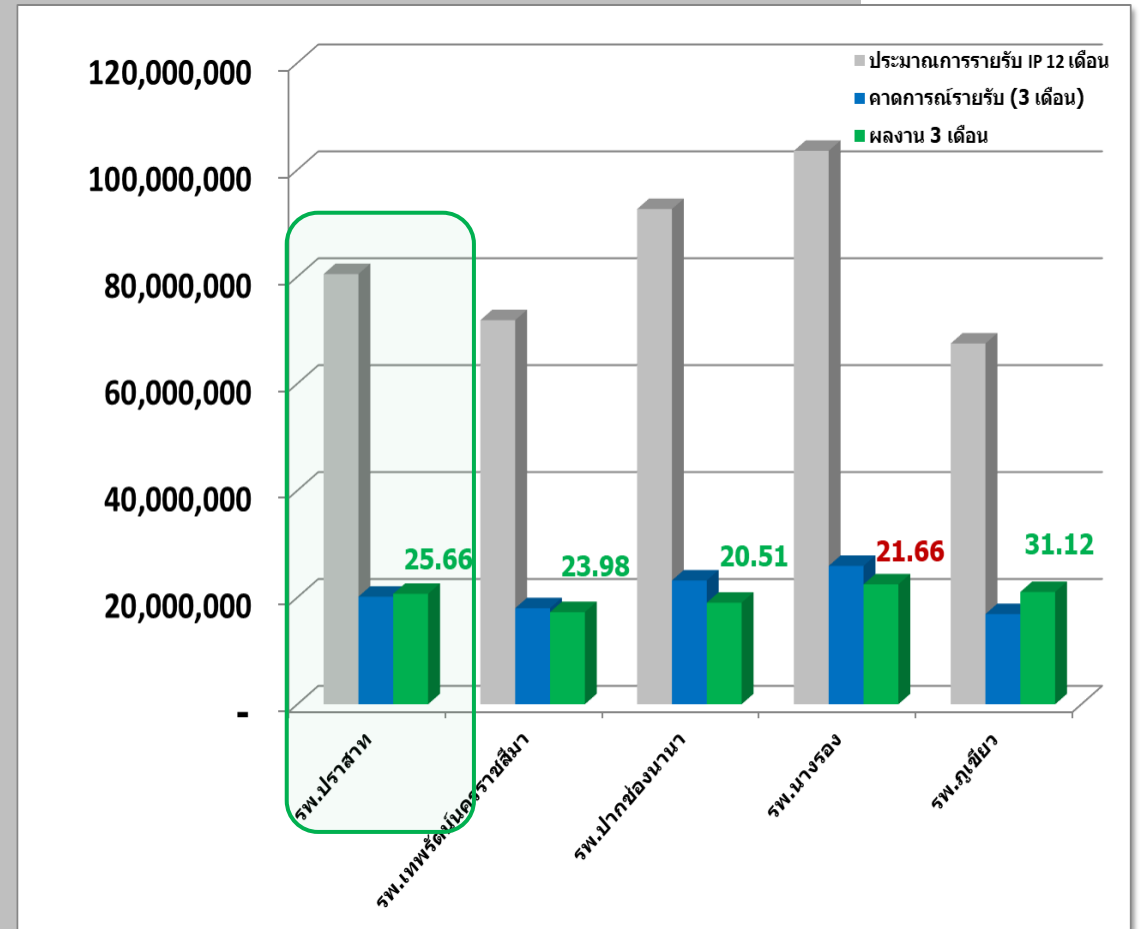
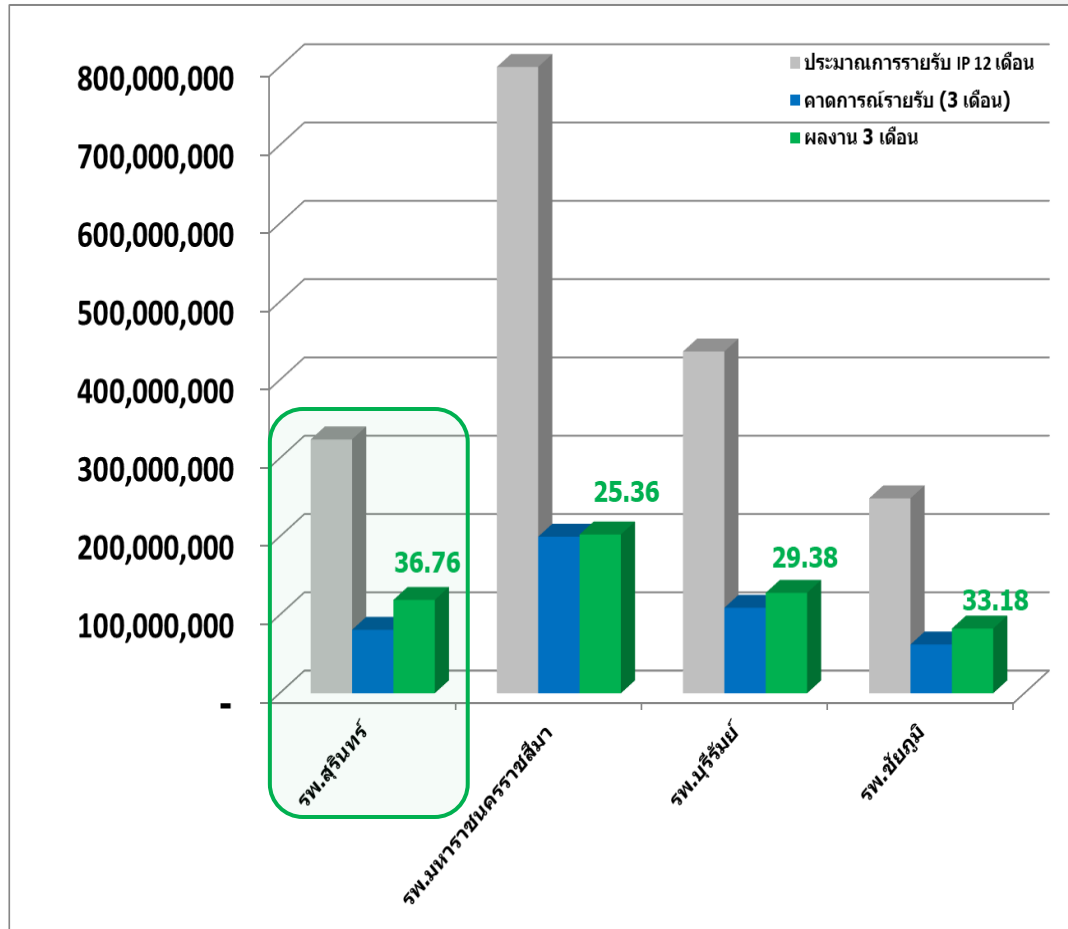
- ผลการชดเชยกับประมาณการรายรับ IP ทั่วไป
- TOP 10 Deny ในเขต 9
- TOP 10 อัตราการ Growth ในเขต 9
- TOP 10% Growth CMI ในเขต 9

# เปรียบเทียบผลการชดเชย กับประมาณการ IP ทั่วไป

ปีงบประมาณ 2564



# แผนภูมิแสดงข้อมูลชดเชย IP ตามผลงานเทียบกับประมาณการรายรับ (สะสม) หลังหักค่าแรง รพศ./รพท. 3 เดือน

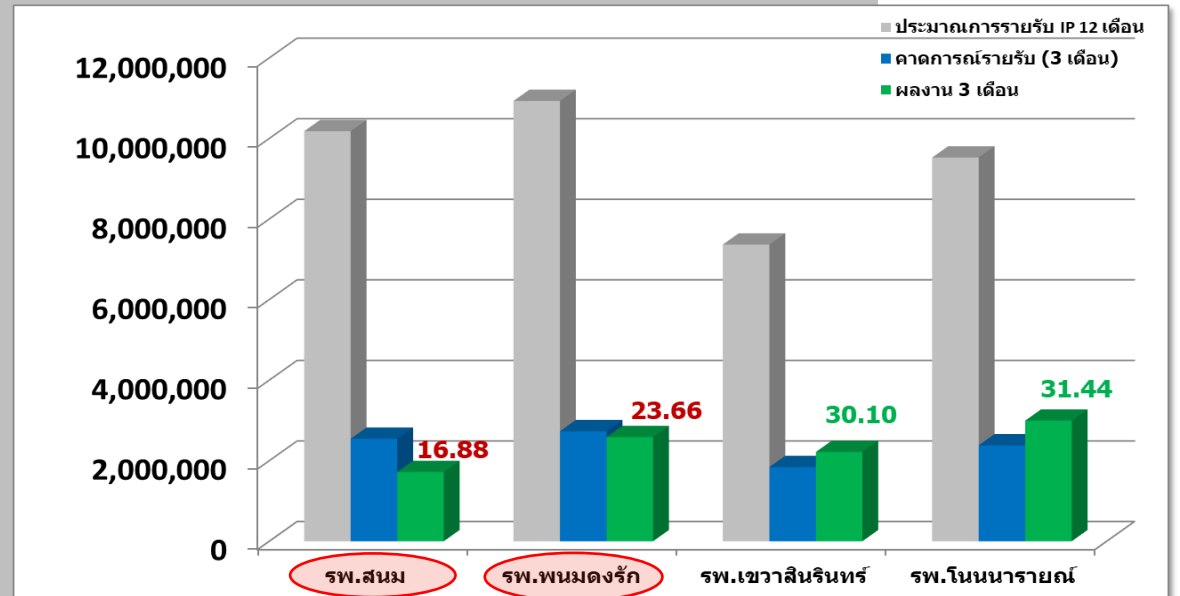
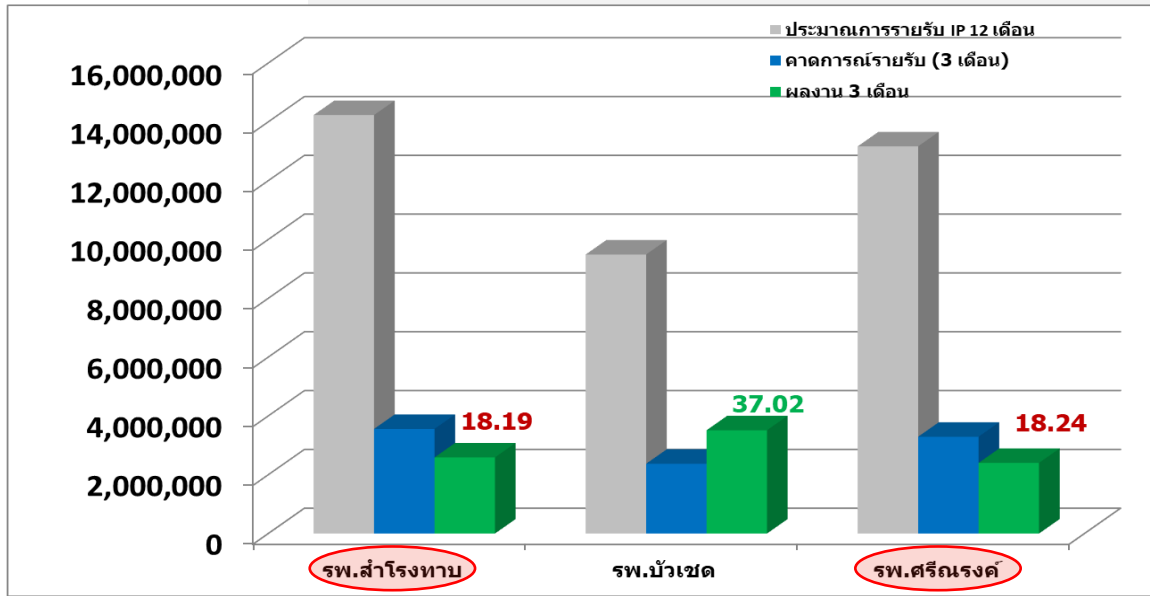
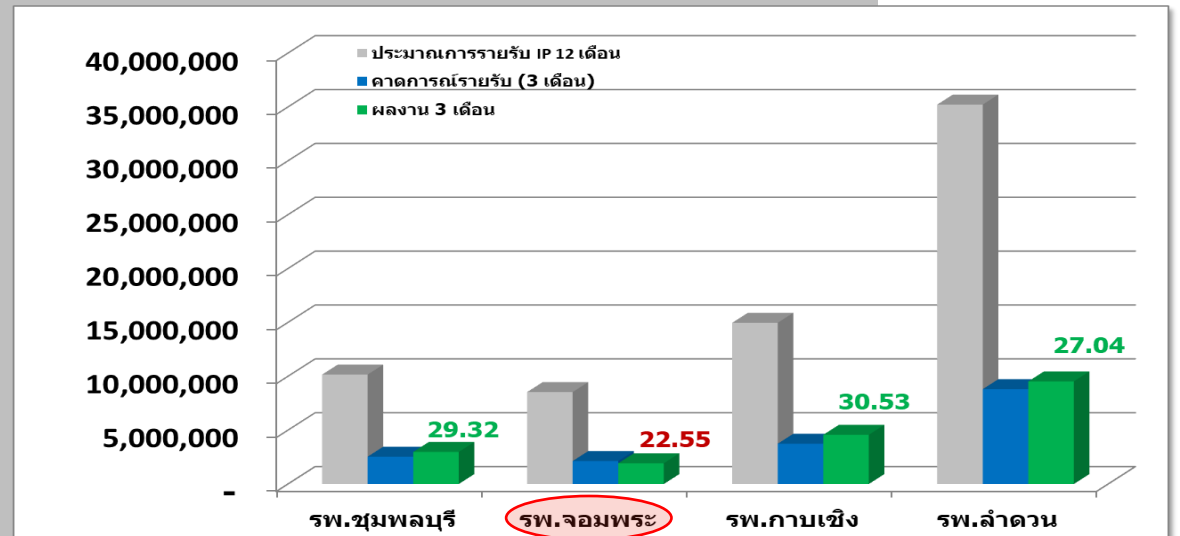
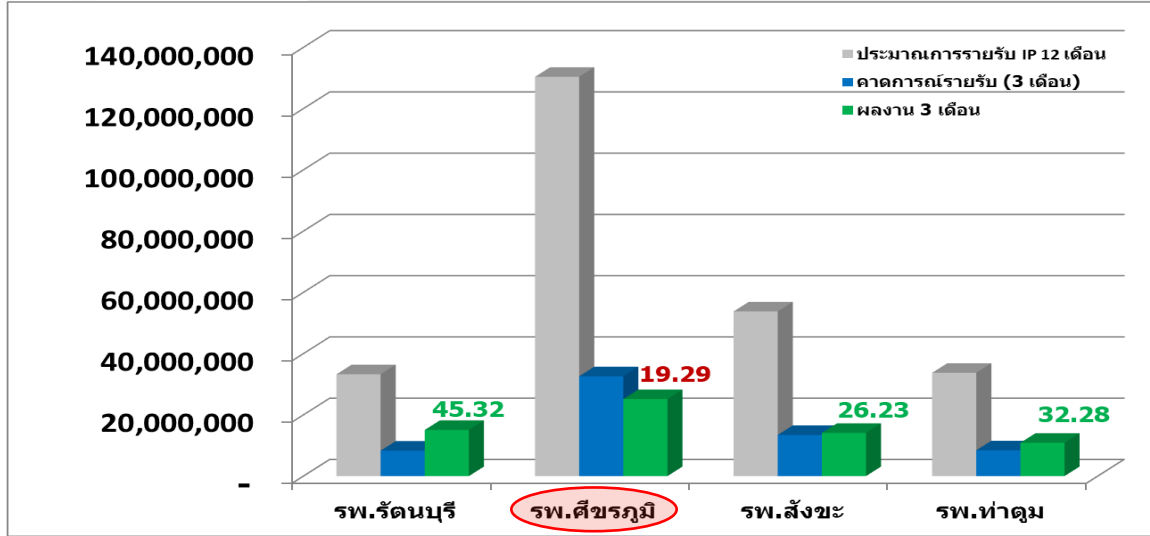




ผู้ป่วยใน

# แผนภูมิแสดงข้อมูลชดเชย IP ตามผลงานเทียบประมาณการรายรับ (สะสม) หลังหักค่าแรง ตามกลุ่ม HGR

## 3 เดือน





ผู้ป่วยใน

# TOP 10 Deny ในเขต 9

ร้อยละข้อมูลการปฏิเสธการจ่ายปีงบประมาณ 2564 (ตค-ธค.)

PROV	HCODE	HNAME	ทั้งหมด	ติด Deny	เงินเบิก	ร้อยละ
3000	14697	ศูนย์แพทย์ชุมชนเมือง13	15,239	<u>9.131</u>	531,203	59.92
3600	4007	รพ.ชัยใหญ่	3,056	<u>67</u>	90,497	2.19
3100	11493	รพ.ค่ายสมเด็จพระเจ้าพระยามหากษัตริย์ศึก	267	<u>5</u>	919	1.87
3600	10977	รพ.เทพสถิต	13,922	<u>226</u>	183,468	1.62
3200	27842	รพ.เขวาสินรินทร์	8,366	<u>125</u>	30,777	1.49
3000	10666	รพ.มหาราชนครราชสีมา	173,253	<u>2.581</u>	87,655,871	1.49
3000	10893	รพ.โนนแดง	6,392	<u>81</u>	181,179	1.27
3000	11492	รพ.ค่ายสุรนารี	6,125	<u>70</u>	287,699	1.14
3000	24692	รพ.เฉลิมพระเกียรติ	7,520	<u>76</u>	51,989	1.01
3600	10702	รพ.ชัยภูมิ	85,407	<u>829</u>	12,489,939	0.97



ผู้ป่วยใน

# TOP 10 อัตราการ Growth ในเขต 9

HCODE	HNAME	2563 stmt : 6210-6212				2564 stmt : 6310-6312				%Growth63				%Growth64			
		ในเขต		ข้ามเขต		ในเขต		ข้ามเขต		ในเขต		ข้ามเขต		ในเขต		ข้ามเขต	
		adm	Adjrw	adm	Adjrw	adm	Adjrw	adm	Adjrw	adm	Adjrw	adm	Adjrw	adm	Adjrw	adm	Adjrw
24060	รพ.มหาวิทยาลัยเทคโนโลยีสุรนารี	353	282	41	57	982	1248	61	56	60.45	19.25	141.2	289.86	178.19	342.29	48.78	-2.96
11494	รพ.ค่ายวีรวัฒน์โยธิน	31	13	9	3	59	33	20	9	-34	-35.04	-30.8	-31.96	90.32	153.47	122.2	171.52
11602	รพ.เฉลิมพระเกียรติสมเด็จพระเจ้า 100 ปี	321	249	9	7	415	343	9	8	-22.5	-26.55	125	88.22	29.28	37.75	0	19.96
23578	รพ.แคนดงเฉลิมพระเกียรติ 80 พรรษา	572	333	13	5	720	437	12	7	-3.87	-15.45	-23.5	-34.62	25.87	31.32	-7.69	37.68
27842	รพ.เขวาสินรินทร์	502	244	7	3	617	298	14	6	20.67	17.95	-12.5	-42.25	22.91	22.04	100	151.19
10973	รพ.หนองบัวแดง	1649	1105	42	30	2026	1416	45	25	-8.08	0.1	31.25	85	22.86	28.15	7.14	-18.11
27844	รพ.โนนนารายณ์	648	330	19	8	786	370	27	12	27.06	14.06	0	-11.08	21.30	12.13	42.11	51.96
10894	รพ.วังน้ำเขียว	778	451	50	22	893	608	39	24	-3.23	-7.02	19.05	-4.56	14.78	34.94	-22	10.47
10905	รพ.สตึก	1751	1346	55	34	1979	1560	66	43	24.36	30.55	-9.84	-14.58	13.02	15.88	20	27.08
27840	รพ.เสีดา	288	203	9	5	316	225	7	4	19.01	13.07	-18.2	-0.55	9.72	10.79	-22.2	-20.15



ผู้ป่วยใน

## TOP 10% Growth CMI ในเขต 9

HCODE	HNAME	CMI63	CMI64	% Gr 63	%Gr 64
24060	รพ.มหาวิทยาลัยเทคโนโลยีสุรนารี	0.86	1.25	-18.87	45.35
10902	รพ.พุทไธสง	0.53	0.71	-5.36	33.96
11492	รพ.ค่ายสุรนารี	0.74	0.99	-17.78	33.78
11493	รพ.ค่ายสมเด็จพระนเรศวรมหาราช	-	-	32.14	33.78
10880	รพ.ชามสะแกแสง	0.6	0.79	1.69	31.67
10926	รพ.บัวเชด	0.52	0.68	-3.7	30.77
11494	รพ.ค่ายวีรวัฒน์โยธิน	0.4	0.52	-2.44	30.00
10981	รพ.คอนสาร	0.55	0.7	-9.84	27.27
10910	รพ.ห้วยราช	0.5	0.63	-9.09	26.00
10883	รพ.ปักธงชัย	0.67	0.84	0	25.37
10873	รพ.คง	0.64	0.78	0	21.88

## Bottom 10% Growth CMI ในเขต 9

HCODE	HNAME	CMI63	CMI64	% Gr 63	%Gr 64
10909	รพ.พลับพลาชัย	0.74	0.59	37.04	-20.27
10917	รพ.จอมพระ	0.64	0.54	30.61	-15.62
4007	รพ.ชัยภูมิ	0.88	0.76	20.55	-13.64
24692	รพ.เฉลิมพระเกียรติ	0.77	0.69	24.19	-10.39
10893	รพ.โนนแดง	0.77	0.7	8.45	-9.09
22456	รพ.พระทองคำ เฉลิมพระเกียรติ	0.72	0.66	16.13	-8.33
27844	รพ.โนนนารายณ์	0.51	0.47	-8.93	-7.84
10925	รพ.สำโรงทาบ	0.52	0.49	-8.77	-5.77
10872	รพ.เสิงสาง	0.73	0.7	12.31	-4.11
10921	รพ.สนม	0.49	0.47	-15.52	-4.08



ผู้ป่วยใน

## LOS = 0 วัน จำนวน > 100 visit ในเขต 9

HCODEDESCR	visit	payment
รพ.มหาสารคามราชธานี	1,115	5,776,829.44
รพ.บุรีรัมย์	880	6,348,514.42
รพ.ชัยภูมิ	357	1,867,679.57
รพ.บัวใหญ่	356	1,805,274.89
รพ.สุรินทร์	295	1,760,722.10
รพ.นางรอง	281	1,273,176.97
รพ.ปากช่องนานา	223	918,085.16
รพ.ภูเขียว	221	1,271,688.77
รพ.ครบุรี	182	978,380.08
รพ.ปราสาท	137	511,699.64
รพ.สังขะ	122	476,484.34
รพ.เดอะโกลเด้นเกต	120	332,314.36
รพ.เกษตรสมบูรณ์	117	470,909.85
รพ.พิมาย	105	447,806.81
รพ.รัตนบุรี	103	556,359.97

**รพ.ค่ายวีรวัฒน์โยธิน**

**เงินที่ได้รับโอนจาก สปสช.**

# เงินสุทธิรายกองทุนจาก สปสช. โรงพยาบาลค่ายวีรวัฒน์โยธิน

ระหว่างปีงบประมาณ 2562-2564



กองทุน	2562	2563	2564 (1 ต.ค.-27 ม.ค.64)
1. กองทุนค่าบริการทางการแพทย์			
1.1 กองทุน OP	2,270,667.61	<b>2,486,820.45</b>	<b>576,347.92</b>
1.2 กองทุน IP	573,027.79	<b>474,812.87</b>	<b>318,881.74</b>
1.3 กองทุน PP	294,900.96	<b>418,773.40</b>	<b>131,826.16</b>
1.4 กองทุน CENTRAL REIMBURSE	170,681.54	<b>177,190.55</b>	<b>101,501.90</b>
1.5 งบค่าบริการฯ ที่เบิกจ่ายในลักษณะงบลงทุน	235,762.08	<b>221,330.60</b>	
1.6 งบแพทย์แผนไทย	61,758.43	<b>5,520.00</b>	<b>2,471.58</b>
1.7 งบตามเกณฑ์คุณภาพผลงานบริการ	43,808.02	<b>1,584.86</b>	
2. กองทุนไต่વાยเรือรัง	1,890,000.00	<b>3,334,500.00</b>	<b>1,101,000.00</b>
3. กองทุนควบคุมป้องกันความรุนแรงของ DM&HT	22,372.00	<b>7,805.00</b>	
4. สวัสดิการรักษายาบาลของพนักงานส่วนท้องถิ่น	5,298,669.54	<b>6,376,724.51</b>	<b>1,971,939.39</b>
<b>รวม</b>	<b>10,861,794.92</b>	<b>13,505,062.24</b>	<b>4,203,968.69</b>



**ผลการชดเชยเบิกจ่ายตรง  
สิทธิ อปท.**

**ปีงบประมาณ 2563-2564**

# ผลงาน การชดเชยเบิกจ่ายตรงค่ารักษา **สิทธิ อปท.** ปีงบประมาณ 2563 - 2564

<b>อ.รัตนบุรี</b>	<b>ปี 2563</b>	<b>ปี 2564 (1 ต.ค.-27 ม.ค.64)</b>
รพ.สต.ธาตุ	223,237.75	66,362.50
รพ.สต.แก	87,132.15	127,197.50
รพ.สต.บ้านบึง	225,744.70	29,830.80
รพ.สต.บ้านดอนแรด	84,507.50	17,115.25
รพ.สต.หนองบัวทอง	62,042.83	18,581.74
รพ.สต.บ้านดินแดง	33,998.15	
รพ.สต.หนองบัวบาน	77,836.30	86,908.00
รพ.สต.บ้านคอนสวรรค์	76,775.00	16,394.50
รพ.สต.ไผ่	376,766.60	63,943.75
รพ.สต.บ้านหนองกระทุง	94,930.25	45,968.00
รพ.สต.เบิด	144,984.00	115,396.00
รพ.สต.บ้านขาด	40,587.25	2,543.00
รพ.สต.น้ำเขียว	142,094.70	
รพ.สต.กุดขาคีม	154,265.93	111,240.00
รพ.สต.ยางสว่าง	82,944.25	18,260.25
รพ.สต.ทับใหญ่	116,471.25	48,128.75
<b>รวม</b>	<b>2,024,318.61</b>	<b>767,870.045</b>

<b>อ.เมือง</b>	<b>ปี 2564 (1 ต.ค.-27 ม.ค.64)</b>
รพ.สต.เพ็ชรราม	1,817.25
รพ.สต.นอกเมือง	19,477.00
รพ.สต.สวาย	839.00
รพ.สต.นาบัว	1,078.00
รพ.สต.แสงพันธ์	2,269.75
รพ.สต.บ้านอาลอ	1,365.00
รพ.สต.บ้านนาบัว	1,232.50
<b>รวม</b>	<b>28,078.50</b>





# Thank You